

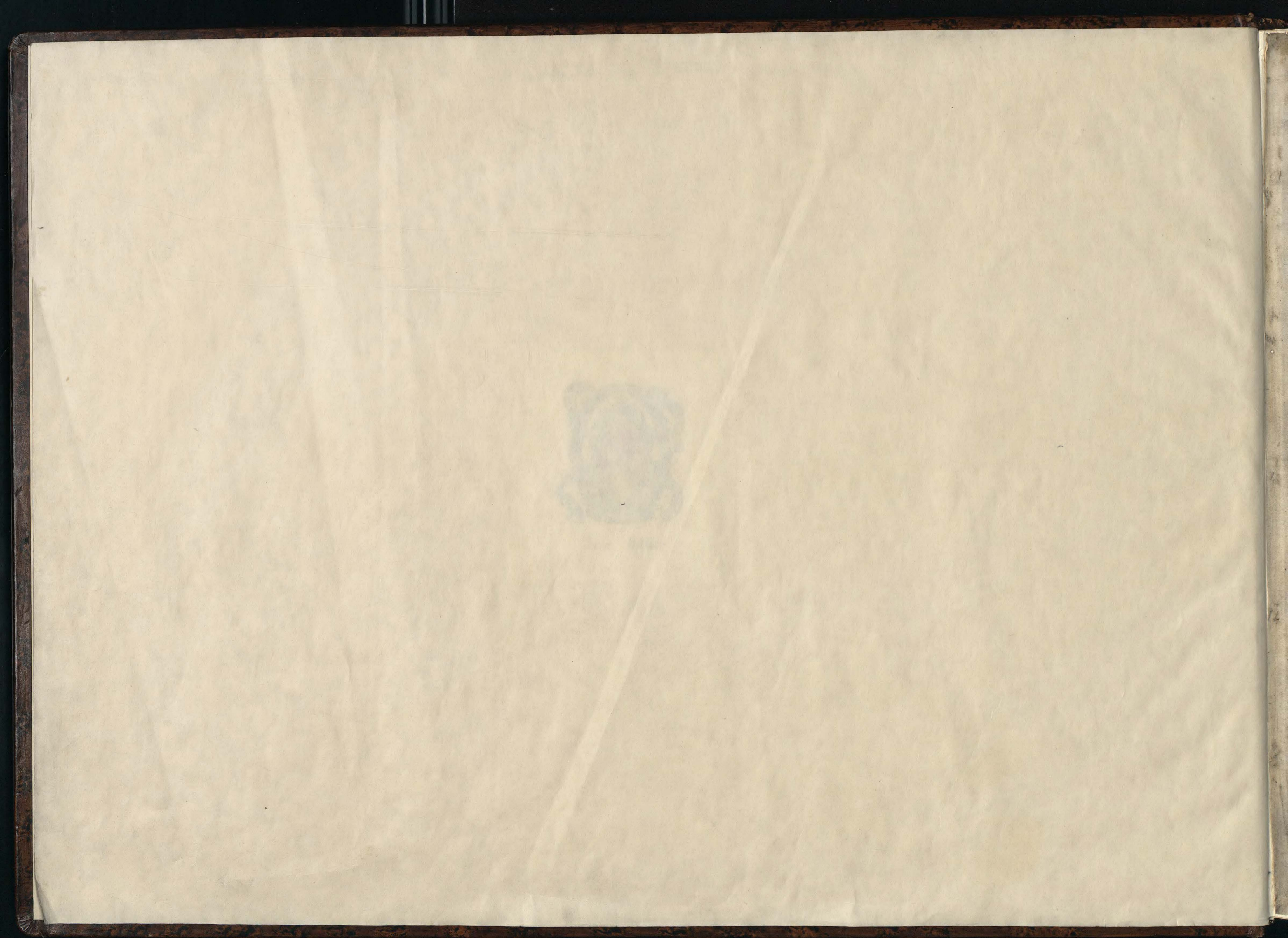


Wyrestawione introligator Jan Wyżga w r. 1935. Przednis deska (której dolna część była odłamana) zastąpiono tekturą.



Inc. 820

155



Faint, illegible handwriting in the upper right corner of the page.

Small handwritten mark or characters on the right edge of the page.

PRIMA Europe

Vnus gradus longitudo in hoc paralelo continetur milia 28 1/2 fere.

Viginti primus parallelus
Thule Differens ab equinoctiali
ho 8. huius die maiore horarum 20.

Viginti parallelus Differens
ab equinoctiali ho 7 habens
diem maiorem horarum 19.

19 parallelus Differens
equinoctiali ho 6. huius
diem maiore ho 18.

18 parallelus Differens
equinoctiali ho 5 1/2 huius
diem maiorem ho 17 1/2.

17 parallelus Diff
ab equinoctiali ho 4 huius die maio 17.

Clima septimum

16 parallelus Diff
ab equinoctiali ho 3 1/2
huius die maio ho 16 1/2.



milia 32 1/2

milia 32 1/2

partis superioris ad inferiorem

BIBLIOTHECA
MUSEI
CRACOVENSIS

EXPOSITIO OMNIUM SVMMARVM QVIBVS CONTINENTVR IN EVROPA TABVLE .X. PROVIN-
CIE .XXXIII. QVARVM PRIMA.



PRIMA EVROPE tabula insulas britannicas continet cū ceteris insulis que circa ipsas sunt Parallelus p mediū ipsarū inscriptus proportionem habet ad meridianū: quā vndecim ad viginti. Terminatur aut tabula ab omni parte oceano. Ab oriente germanico. Ab austro britannico & eo qui vergionius appellatur. Ab occasu occidentali. A septentrione hyperboreo: & eo qui due callidonijs dicitur.

Thyle ergo maximam diem habet horarū equinoctialium 20 & distat ab alexandria versus occasum horis equinoctialibus 2.

IBERNIE INSVLE CIVI.INSIG.

Ibernis maximā diē hēt horarū 18 et distat ab alexandria versus occasum horis 3 $\frac{1}{4}$.

Rheba maximam diē hēt horarū 18 $\frac{1}{2}$ & distat ab alexandria vsus occasum horis 3 $\frac{1}{4}$.

ALBIONIS INSVLE CIVI.INSIG.

Londonium maximā diē hēt horarū 17 & distat ab alexandria versus occasum ho. 2 $\frac{3}{4}$.

Catura etoniū maximā diē hēt horarū 18 & distat ab alexandria vsus occasum hor 2 $\frac{3}{4}$.

Peterowen seu alatus exercitus maximam diem habet horarum 18 $\frac{3}{4}$ & distat ab alexandria versus occasum horis 2.

Occes seu vedis insula maximam diem habet horarum 16 $\frac{3}{4}$ & distat ab alexandria versus occasum horis 2 $\frac{3}{4}$.

BIBLIOTHECA
VNTV. TABELL.
OR. & CIVIENSIS

BIBLIOTHECA
VNTV. TABELL.
OR. & CIVIENSIS

mi
90



12. parat per pontum diff.
 abequinoct^l hois 3 1/2. hñs
 die maior horaz 14 1/2.

Clima sextum.

13. per byzantiū diff.
 abequinoctiali hois 3 1/2.
 hñs die maior horaz 14 1/2.

Clima quintum.

12. per hellepontū.
 Differt abequi^l hñs
 3 hñs die ma: hñs 14.

11. parat Differt.
 abequinoct^l hñs 2 1/2.
 hñs die maior horaz
 10 1/2.

10. per rhod.
 hñs die maior horaz
 hñs 12 1/2.
Clima 2



²
ECVNDATA EVROPE TA
 bula continet hispaniam totam
 in tribus prouincijs partitam cum
 insulis sibi adiacentibus. Paral-
 lelus per eius medium ductus
 proportionem habet ad meridia-
 num quam tres ad quatuor fere. Circumscribitur au-
 tem tabula ab oriente montibus pyreneis a meridie
 halarico et iberico mari fretoque herculeo ac parte ex-
 terioris pelagi ab occasu oceano occidentali ab arcto
 oceano cantabrico.

LVSITANIE CIVITATES INSIGNES.
 Norba cesarea maximam diem habet horarum 14.
 2 3/4 et distat ab Alexandria versus occasum ho-
 ris 3 1/2

Augusta emerita maximam diem habet horarum 14
 3/4 et distat ab Alexandria versus occasum horis 3 1/2

BETICE CIVITATES INSIGNES.
 Corduba maximam diem habet horarum 14 3/4 et di-
 stat ab Alexandria versus occasum horis 3 3/4 1/4.

TARRACONENSIS HISPANIE CIVI.
 Asturica augusta maximam diem habet horarum 14
 1/2 et distat ab Alexandria versus occasum horis
 3 3/4 1/4.

Noua cartago maximam diem habet horarum 14 3/4
 et distat ab Alexandria versus occasum horis 3 1/2.

Tarracon maximam habet diem horarum 14 fere et di-
 stat ab Alexandria versus occasum horis 2 1/2 3/4 1/2

Cluma maximam diem habet horarum 14 3/8 et distat
 ab Alexandria versus occasum horis 3 1/4.

Cesarea augusta maximam diem habet horarum 14 1/2
 et distat ab alexandria versus occasum horis 3 1/4.

Gadira insula maximam diem habet horarum 14 1/2.
 et distat ab Alexandria versus occasum horis 3 3/4

BIBLIOTHECA
 VNIVERSITATIS
 CRACOVENSIS

BIBLIOTHECA
 VNIVERSITATIS
 CRACOVENSIS



OCEANVS OCCIDENTALIS

Regnum castelle

HISPANIA

Regnum granate

MARE MEDITERRANEVM

Clima 6
dies maior
h̄o 14 1/2

Clima 7
dies maior
h̄o 14

Clima 8
dies maior
h̄o 18

WILHELMVS
VNI
GRACIENSIS

106

106

3

BIBLIOTHECA
UNIVERSITATIS
CRACOVENSIS

BIBLIOTHECA
UNIVERSITATIS
CRACOVENSIS

UNIVERSITATIS CRACOVENSIS

Tabula Europe Terna



Vnus gradus longit in hoc
paral continet milia .xv.

milia .xv.

Septimdecimus paral Differens ab
equinoctiali hō .4. habens diem
maiozem horaz decem et septem.

Septimdecimus parallelus Differens
ab equinoctiali hō .x. habens
diem maiozem horaz .16.

Quindecimus parallelus per
borichenen Differens ab equinoctiali
hō .x. hīs diem maiozem horaz .16.

Clima septimum.

.12. Paral per medium ponti
differens ab equinoctiali hō .3. 1/2
hīs diē uno hō .14. et dimidie

Clima sextum.

.13. paral per byzantium
differens ab equinoctiali hō
3. 1/2 hīs diem maiozem
horaz .14. cum quarta



ERCIA EVROPE ta-
bula continet Gallia qua
dripartitam cu insulis si
bi adiacentibus. Medius
ipsarum parallelus ppor
tionem habet ad meridia

na qua duo ad tres. Circun-
scribitur autem ta-
bula Ab oriente italia & r-
hetia ac germania
A meridie mari gallico.
Ab occasu montibus
pyrenaeis & oceano aquita-
nico. Ab arcto
britannico oceano

AQVITANIE CIVITATES CIVI.

Mediolanum maximam diem habet horarum 19 $\frac{1}{2}$ $\frac{3}{4}$
& distat ab alexandria versus occasum ho-
ris 2 $\frac{1}{2}$ $\frac{3}{4}$

Burdigala maximam diem habet horarum 19 $\frac{1}{2}$ &
distat ab alexandria usque occasum horis 2 $\frac{1}{2}$ $\frac{3}{4}$

LVGDVNENSIS ET BELGICE CI.

Augustodanum maximam diem habet horarum 19 $\frac{1}{2}$
 $\frac{1}{4}$ & distat ab alexandria usque occasum horis
2 $\frac{3}{4}$ $\frac{1}{2}$

Lugdunum maximam diem habet horarum
19 $\frac{3}{4}$ & distat ab alexandria versus occa-
sum horis 2 $\frac{1}{2}$

Gesoriacum maximam diem habet horarum 16 $\frac{1}{2}$ $\frac{3}{4}$
& distat ab alexandria usque occasum ho 2 $\frac{1}{2}$

Durocorum maximam diem habet horarum 16 &
distat ab alexandria usque occasum 2 $\frac{3}{4}$ $\frac{1}{2}$

NARBONENSIS GALLIE CIVI

Massilia maximam diem habet horarum 19 $\frac{1}{4}$ & di-
stat ab alexandria usque occasum horis 2 $\frac{3}{4}$ $\frac{1}{2}$

Narboni maximam diem habet horarum 19 $\frac{1}{4}$ et di-
stat ab alexandria usque occasum horis 2 $\frac{3}{4}$ $\frac{1}{2}$

Vienna maximam diem habet horarum 19 $\frac{1}{2}$ & di-
stat ab alexandria versus occasum horis 2 $\frac{1}{2}$





Habitantes sub hoc paleo hnt
diem maiorem horum 17.

Ultra china 7^m habitantes
sub hoc paleo hnt diem
maorem horaz 16 1/2

Clima septimi habitantes
in hoc climate hnt die
maiorē hōz 16.

Clima tertii habitates
in hoc climate hnt die
maiorē hōz 14 1/2.

Clima quinti hnt
die maiorē hōz 14.

ANGLIE PARS

Germanie pars

FRANCTIA

MARE GALLICVM

HISPANIE PARS

MARE MEDITERRANEVM

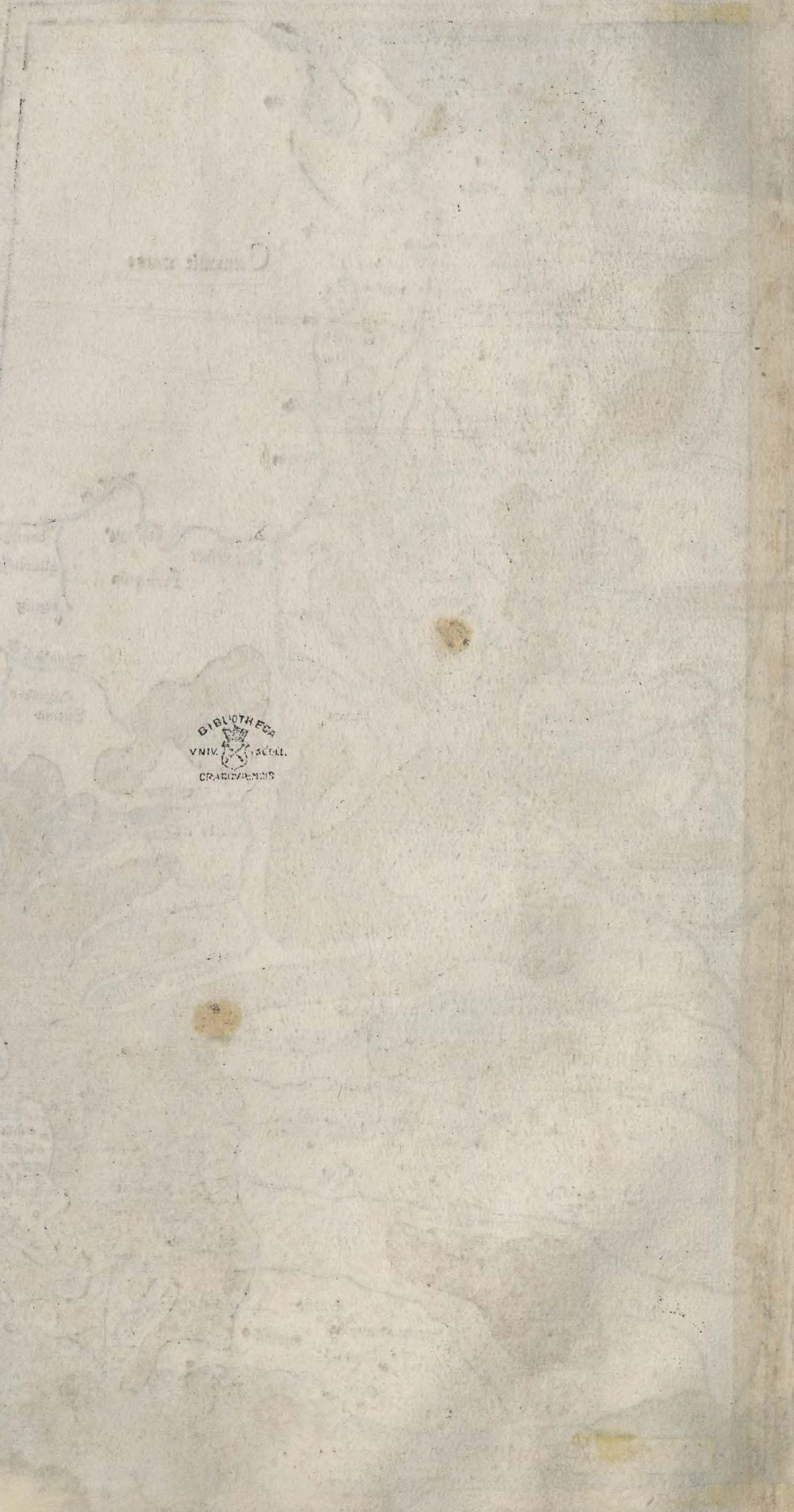
Handwritten text at the top left of the page, possibly a title or header.

Handwritten text in the upper left quadrant of the page.

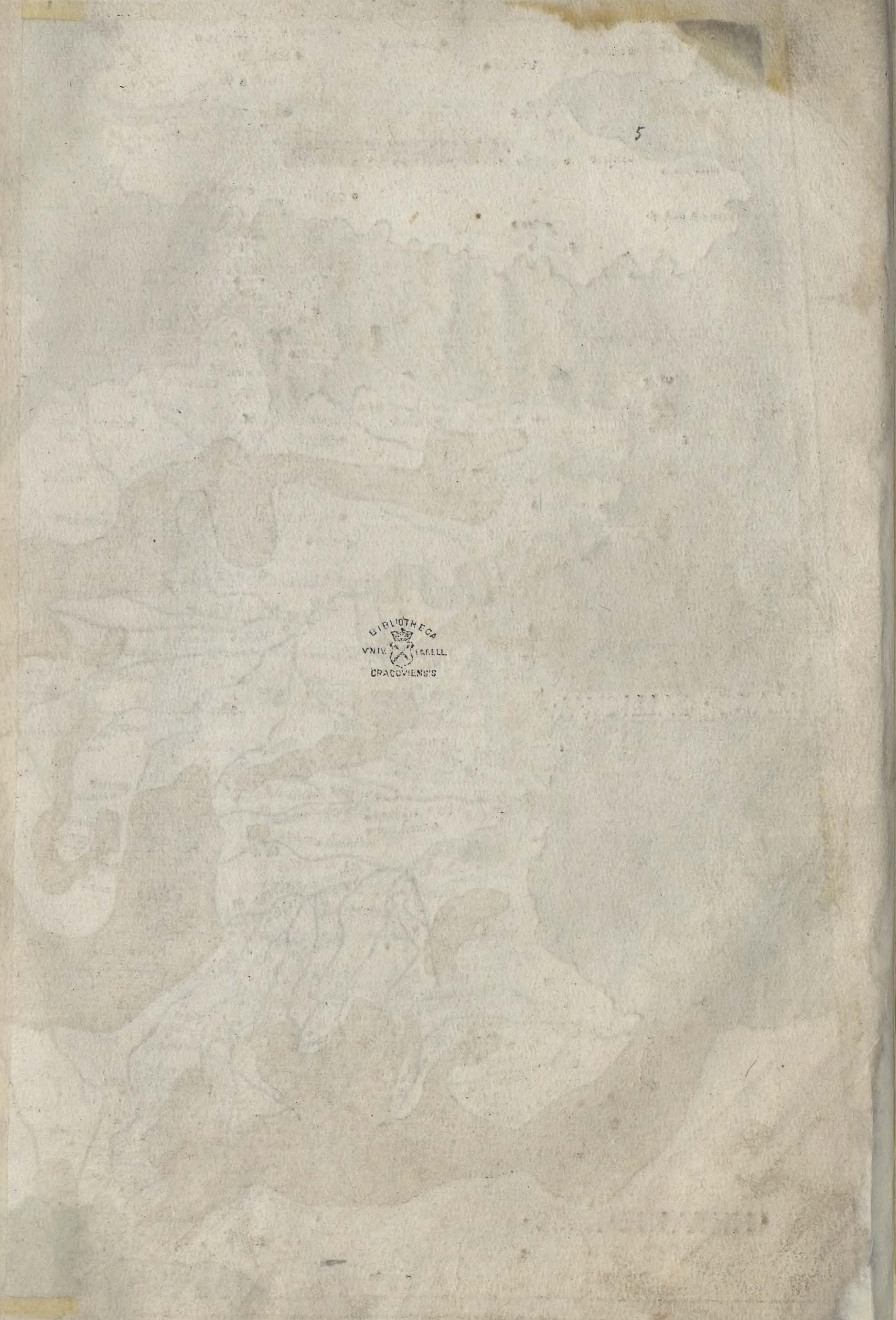
Handwritten text in the middle left quadrant of the page.

Handwritten text in the lower left quadrant of the page.

Handwritten text at the bottom left of the page.



BIBLIOTHECA
VNIV. FACELL.
CRACOVENSIS



5

BIBLIOTHECA
VNIV. FACELL.
CRACOVENSIS

Vnusq; in hoc paral-
coninet miliaia 32 1/2

Nonusdecimus parallelus. Different ab equi-
noctiali ho. 4 1/2 hris diem maiore ho. 18

Octauusdecimus parallelus. Different ab
equinoctiali ho. 4 1/2 hris diem maiore ho. 17 1/2

Septimusdecimus paral. Different ab equi-
horis 4. hris diem maiorem ho. 17.

Sextusdecimus paral. Different ab equi-
ho. 2 1/2 hris diem maiorem ho. 16 1/2

Quintusdecimus paral. Different
ab equinoctiali ho. 2 hris diem
maiorum horarū decem.

Clima septimum.



miliaia 20 1/2



QVARTA EVROPE

tabula continet Germania
ciam cū insulis sibi adia
centibus. medius ipsius
parallelus proportionē
habet ad meridianum

quā tres ad quinq. Terminatur autē tabula
ab oriēte iazibus metanastis & sarmatia eu
rope. Ab austro rhetia & norico & duabus
pannonijs. Ab occasu gallia belgica. Ab ar
cto oceano germanico.

GERMANIE CIVITATES INSIG.

Amasia quidē maximā diē hēt horarū 16 $\frac{1}{2}$
& distat ab alexādrīa usq. occasum 2 fere.
Lupia autē maximā diē hēt horarū 16 $\frac{1}{2}$ $\frac{1}{3}$ et
distat ab alexādrīa usq. occasum ho. 1 $\frac{1}{2}$ $\frac{1}{4}$
Rhobodunū maximā diē hēt horarū 14 $\frac{1}{2}$
 $\frac{1}{3}$ $\frac{1}{2}$ & distat ab alexādrīa versus occasum
horis 1 $\frac{1}{3}$

SCANDIE INSVLE

Scandia insula maximā diē hēt horarū 18 et
distat ab alexādrīa usq. occasum horis 1

BIBLIOTHECA
VNI. MAGELL.
CRACOVENSIS

BIBLIOTHECA
VNI. MAGELL.
CRACOVENSIS

Tabula Geographica et Mathematica

7

BIBLIOTHECA
VNI^{ERSITATIS} AGELL.
CRACOVENSIS

BIBLIOTHECA
VNI^{ERSITATIS} AGELL.
CRACOVENSIS

Geographia

Geographia

Geographia



14. Paral. per Boeotchenen Dis.
 ferens ab equinoctiali hō 3 1/2 hūs
 diei maiore horazū 16.

Clima septimum.

18. paral. per Pontū Dis.
 ab equinoctiali hō 3 1/2 hūs
 diei maiore hō 14 1/2.

Clima sextum.

13. paral. per Bizantiū Dis.
 ab equinoctiali hō 3 1/2 hūs
 diei maiore hō 14 1/2.

12. paral. per Bellepontū
 Dis. ab equinoctiali hō 3
 horazū hō 14.



VINTA EVROPE.
 tabula continet Rhetia.
 & vindelicis ac noricu
 duasq; pannonias ac to
 tam Illiridem cu adiacē
 tibus insulis. Medius ei
 us parallelus pportione habet ad meridia
 nu qua quadraginta tres ad sexaginta. Cir
 cūscribitur autē tabula Ab oriente iazibus
 metanastis et mysia superiori. A meridie ita
 lia & sinu adriatico a parte macedonie. Ab
 arcto maiori germania

RETIE CIVITATES INSIGNES
 Brigantū maximā diē hēt horarū 19 3/4 &
 distat ab alexandria usq; occasum horis 2

VINDELITIE CIVITATES INSIG
 Augusta vindelica maximā diē habet ho
 rarum 16 3/4 & distat ab alexandria versus
 occasum horis 1 1/2 3/4

NORICI CIVITATES INSIGNES
 Aredata maximā diē hēt horarū 19 1/2 3/4 &
 distat ab alexandria versus occasum 1 3/4

PANNONIE SVPERIORIS CIVI.
 Patavium maximā diē hēt horarū 19 1/2 &
 distat ab alexandria versus occasum 1 1/2

Iulium carnicum maximā diē habet ho
 rarum 19 1/2 & quid parū & distat ab alexā
 dria versus occasum horis 1 1/2

Sacarbantia maximā diē hēt horarū 19 1/2 3/4
 & distat ab alexandria usq; occasum 1 1/2 3/4.
 Decinona maximā diē hēt horarū 19 1/2 &
 distat ab alexandria usq; occasum 1 1/2 1/4.

PANNONIE INFERIORIS CIVI.
 Serbinum maximā diē hēt horarū 19 3/4 &
 distat ab alexandria usq; occasum hor' 1 1/2
 Sirmium maximā diē habet horarū 19
 3/4 & distat ab alexandria versus occasum ho
 ris 1

ILLIRIDIS ET LIBVRNIE CIVITA
 Iadria maximā diē habet horarum 19
 3/4 & distat ab alexandria versus occasum
 horis 1 1/4

Sidronia maximā diē habet horarū 19
 3/4 1/2 fere & distat ab alexandria versus oc
 casum horis 1 1/2

DALMATIE CIVITATES INSIG.
 Salone maximā diē habet horarum 19
 & distat ab alexandria versus occasum ho
 ris 1 1/2

Narbona maximā diē habet horarum.
 19 3/4 fere et distat ab alexandria versus oc
 casum horis 1 1/4

SCARDONA INSVLA
 Scardona insula maximā diē habet ho
 rarum 19 3/4 & distat ab alexandria versus
 occasum horis 1 1/4 1/4

BIBLIOTHECA
 VNIV. MAGELL.
 CRAGOVENSIS

BIBLIOTHECA
 VNIV. MAGELL.
 CRAGOVENSIS



18 p. ponti.
 Diff. hō 3 1/2.
 hys die in iose
 hō 14 1/2.
 Clima
 Scythum

17 p. biland
 Diff. hō 3 1/2.
 hys die in iose
 hō 14 1/2.

12 p. m
 hys die
 hō 11.

Clima 4.

11.
 dies
 hō 12.
 1/2 1/2.



9
EXTA EVROPE TABVla

Italiam continet & cyrum in-
sulam cum ceteris sibi adiacenti-
bus insulis. Paralellus ipius me-
dius proportionē habet ad me-
ridianum quā tria ad quatuor.

Circumscribitur autem tabula ab oriente hadriatico:
sinu & mari Ionio a meridie ligustico pelago atq; tir-
reno & parte hadriatici ab occasu alpium montibus
atq; Gallia a septentrione Rhetia & Norico & parte
hadriatici sinus.

ITALIE. CIVITATES. INSIGNES.

Vrbs roma regia maximam diem habet horarū 19
1/2 & distat ab alexandria usq; occasum hor' 1 1/2 8

Nicea massaliensium maximā diē habet horarum 19
1/4 & distat ab alexandria versus occasum hor' 2 8

Terracine maximam diē habet horarum 19 1/4 et di-
stat ab alexandria versus occasum horis 1 1/2.

Neapolis maximam diem habet horarum 14 1/2 3/4
& distat ab alexandria versus occasum horis 1 1/2

Brendesium maximam diem habet horarum 14 1/2 3/4
& distat ab alexandria versus occasum horis 1 6/8

Ancon maximam diem habet horarum 19 1/3 & di-
stat ab alexandria versus occasum horis 1 1/2 1/4.

Ravenna maximam diem habet horarum 19 1/3 1/2.
fere & distat ab alexandria versus occasum hor' 1 1/3

Aculia maximam diem habet horarum 19 1/2 & di-
stat ab alexandria versus occasum horis 1 1/2 1/4.

Beneventus maximam diem habet horarum 19 1/2
fere & distat ab alexandria versus occasum hor' 1 1/4

Capua maximam diem habet horarum 19 1/2 & di-
stat ab alexandria versus occasum horis 1 1/3.

CIRNI. SIVE. CVRSICE. CIVITATES. IN.

Aleria maximam diem habet horarum 14 1/2 3/4 1/2.
& distat ab alexandria versus occasum horis 2 fere

Sariana maximam diem habet horarum 19 fere &
distat ab alexandria versus occasum hor' 2 fere.



habitantes in hoc climate hinc die natiore hō 14 1/2

Clima sextum

habitantes in hoc climat hinc die natiore hō 14 1/2

hinc die natiore hō 14 1/2
Clima quintum

hinc die natiore hō 14 1/2



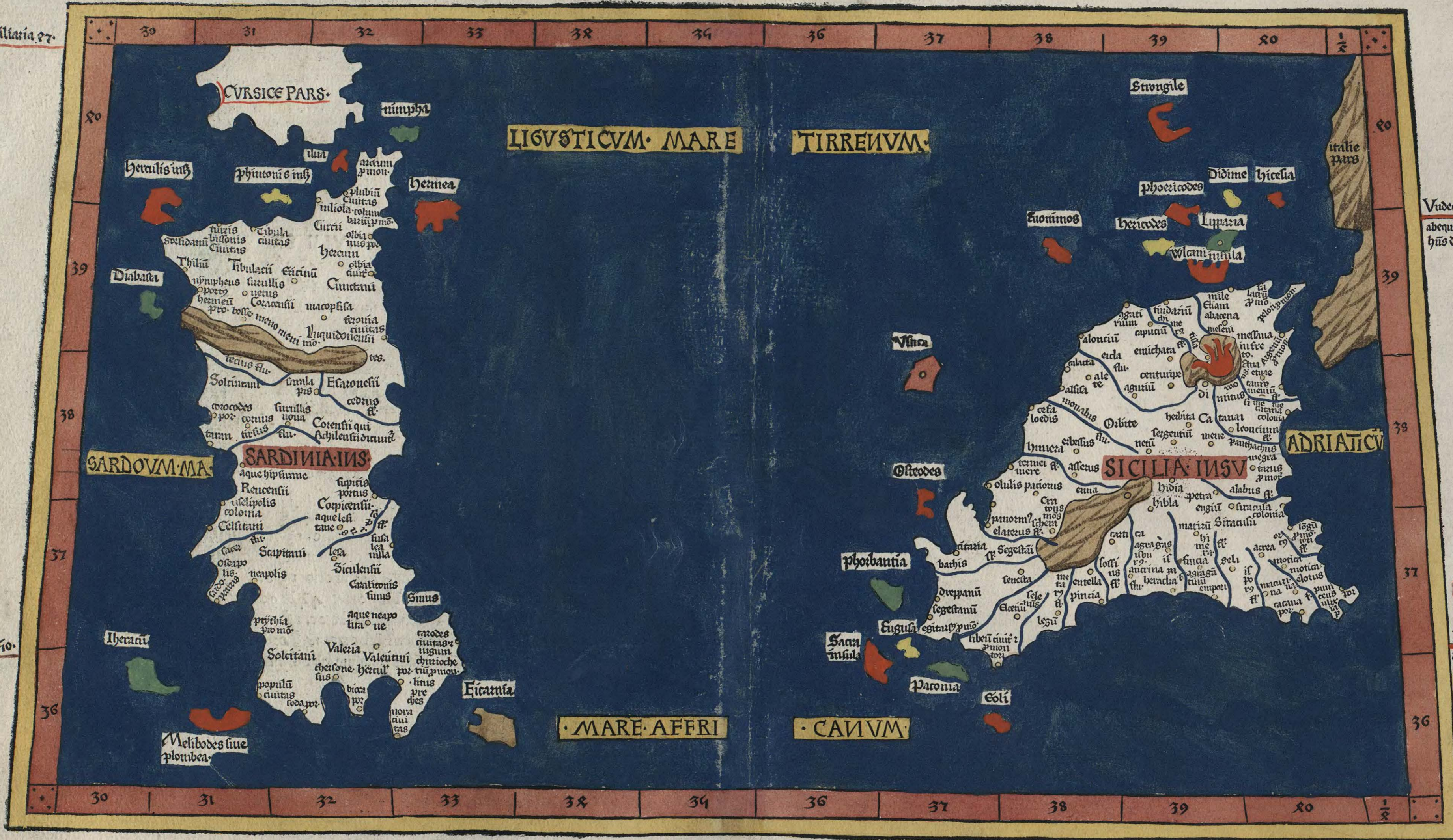
LV R I M E S V N T
 regiones que quidem
 singule singulis rebus
 excellere videntur. Nā
 thus sola arabia gige-
 nit. Balsamū nulq̄ ni-
 si in Iudea legitur: ex India ebur provenit.
 Item aliud ab alijs nationib; accipimus. Ve-
 rum si exactissime cūcta indices: inuenies p̄
 secto Italiam omnibus esse iure preferendā.
 Nam si priscos in illa reges commemoros il-
 lustrata est saturno ianoq; regibus: quorum
 alter non modo colendorum agrorum: ve-
 rum etiam multarum aliarum rerum discipli-
 nam tradidit. Janus autem sacra ceremonias
 q; summa erga in mortales deos pietate es-
 docuit. Fuit semper adeo in re militari pre-
 potens italia: vt nullo vnq̄ tempe sine splē-
 dido imperio extiterit. Non minime enim
 vmbrosorum opes fuere: vmbrosi successerunt
 tirreni: quos vniuerse Italie imperitasse id
 maxime declarat qđ superū mare ab adria
 illorum colonia adriaticum. Inferum vero a
 gente ipsa tirrenum est nuncupatum. Post
 etruscos imperium latini susceperunt quod
 quale quantumq; fuerit omnes norunt. Sed
 nullus quidem in ea populus fuit: quin ali-
 qua re excelluerit. Quid enim calobro appu-
 loq; affluentius. Quid campano nobilius.
 Quid sannite extitit populosius. Sabinis se-
 ueritas atq; sanctitas maxima fuit. Etruscis
 nichil quod ad religionem pertinet defuit.
 In liguribus maxima apparuit laborum di-
 ficultatumq; omnia patientia. Sed hec de ho-

minibus. Situs autem loci: quid aut ad salu-
 britate accomodatus: aut ad omnes utilita-
 tes aptius: aut ad voluptatem amenius po-
 test excogitari. Celum enim huiusmodi est.
 vt neq; nimia subtilitate corpora extenuet:
 neq; nimia crassitudine illa corrumpat. At-
 q; inter frigus caloremq; ita temperatum ē.
 vt verissime dixerit poeta. Hic ver perpe-
 tuum atq; alienis mensibus estas. Habet p̄-
 terea duo maria superum vt dixi & inferum
 per que creberimus atq; tutissimis portub;
 quecunq; humano generi vsui sunt impor-
 tari exportariq; licet. Habet etiam flumina
 lacusq; nauigabiles atq; piscosos: & cum col-
 les arboribus: campi segetibus vestiantur.
 Tamen perpetuus est appenninus mons q
 Italiam diuidens: tum hac distinctione pul-
 chritudinem afferat: tum e siluis lignorum
 materiam in omnium vsus affatim prebet.
 Hanc igitur regionem cum hjs rationibus
 quas dixi tum maxie quia gentibus et olim
 propter romanorum manarchiam & nunc
 propter apostolicam sedem semper caput
 fuit. Obmissis nationū nominibus que nūc
 a ptolomeo recitata sunt ad nostra tempora
 ciuitates. oppida. lacus. marinas. portus. &
 montes. nomina etiam fluminum & eorum
 ortus loca quoq; montuosa & campestria.
 vna cum insulis sibi adiacentibus vt intueri
 fas est diffusius describere censui: nichil in
 hjs que ab auctori libri huius dimensione
 certa: ac ratioe verissima obseruata sunt tras-
 grediendo.

BIBLIOTHECA
 VNIVERSITATIS
 CRACOVENSIS

BIBLIOTHECA
 VNIVERSITATIS
 CRACOVENSIS

militaria 27



Vadecimus paral' differens.
 abequinoctiali hora 2 1/2
 hñs diem maiore ho 1 1/2

Clima quartu.

Decimus paral' p Rhodu.
 Differens abequinoctiali ho.
 2 1/2 hñs diem maiorem
 horaz 1x et dimidie.

militaria 40

BIBLIOTHECA
 VNIuersitatis
 CRACOVENSIS



SEPTIMA EUROPE

tabula continet Sardiniam & Sicilia insulas. Parallelus ipsius medius proportionem habet ad meridianum quam quatuor ad quinque. Circumscribitur autem tabula ab omni parte pelago. Ab ortu adriatico. A meridie affricano. Ab occasu sardo. A septentrione ligustico.

SARDINIE INSULE CIVI. INSIG.

Sulaleos maximam diem habet horarum 14 $\frac{1}{2}$ $\frac{1}{2}$ et distat ab alexandria versus occasum 1 $\frac{1}{2}$ $\frac{1}{4}$.
Caralis maximam diem habet horarum 14 $\frac{1}{2}$ et distat ab alexandria versus occasum horis 1 $\frac{1}{2}$ $\frac{3}{4}$.
Turris bissonis maximam diem habet horarum 14 $\frac{1}{2}$ et distat ab alexandria versus occasum horis 2 fere.
Gurullis noua maximam diem habet horarum 14 $\frac{1}{2}$ et distat ab alexandria versus occasum horis 1 $\frac{1}{2}$ $\frac{3}{8}$.

SICILIE INSULE CIVITA. INSIG.

In sicilia vero lylibeum maximam diem habet horarum 14 $\frac{1}{2}$ et distat ab alexandria versus occasum horis 1 $\frac{1}{2}$ $\frac{1}{4}$.
Syracuse maximam diem habet horarum 14 $\frac{1}{2}$ $\frac{3}{8}$ et distat ab alexandria versus occasum horis 1 $\frac{1}{2}$ $\frac{1}{4}$.
Mesena maximam diem habet horarum 14 $\frac{1}{2}$ $\frac{1}{4}$ et distat ab alexandria versus occasum horis 1 $\frac{1}{2}$ $\frac{3}{8}$.
Segesta maximam diem habet horarum 14 $\frac{1}{4}$ et quod parum et distat ab alexandria versus occasum horis 1 $\frac{1}{2}$ $\frac{1}{4}$.
Catana maximam diem habet horarum 14 $\frac{1}{2}$ et distat ab alexandria versus occasum horis 1 $\frac{1}{2}$ $\frac{1}{4}$.

BIBLIOTHECA
VNIV. TABELL.
CRACOVENSIS

BIBLIOTHECA
VNIV. TABELL.
CRACOVENSIS

Vnus gradus longit con-
tinet miliaria 29 1/2 fere
in hoc parallelo

Vicesimus primus. Differens ab equinoctiali
horis 8 habens diem maiorem horarum 20.

Vicesimus paral. Differens ab equinoctiali hō. 7.
habens diem maiorem horarum decem et novem.

Decimus nonus paral. Differens ab equinoctiali
horis 6 huius diem maiorem horarum 18.

Decimus octavus paral. Differens ab equinoct-
ciali horis 4 1/2 huius diem maiorem horarum 17 1/2

Decimus septimus paral. Differens ab equi-
noctiali hō. 4 habens diem maiorem
horarum 17.

16. paral. Differens ab equinoctiali
horis 2 1/2 habens diem maiorem
horarum 16 et dimidie.

Clima septimum.
14. paral. per bosphorem dif-
ferens ab equinoctiali hō. 2.
huius diem maiorem hō. 16.



Miliaria 32 1/2

OCEANVS SARMATICVS

SARMATIA EVROPE

PALVDES MEOTIDES

PONTI

EVXIMI PARS

BIBLIOTHECA
MUSEI
HISTORICAE
MUSEI
MUSEI



CTAVA EVROPE

tabula continet Sarmatiam q̄ in ea est & tauricam chersonesum. Parallelus ipsius medius p̄ portionē habet ad meridianū quā vndeci ad viginti. Terminiatur aut̄ tabula Ab ortu solis bosphoro cimmerico & meoti pallude ac tanai flunio iuxta sarmatiam asie. A meridie pontico mari & p̄ te mysie inferioris & dacia ac lazibus metanastis. Ab occasu mōtibus sarmaticis appellatis ac germania & Istula flunio. A septentrione venedico sinu & sarmatico oceano ac terra incognita

SARMATIE EVROPE CIVITATE.

Tamyraea maximā diē hēt horarū 16 & distat ab alexāndria us̄us occasum horis 1 1/4
Naubarum maximā diē hēt horarū 16 3/4 & distat ab alexandria us̄us occasum hor' 1 8/8
Olbia q̄ & borystenes maximā diē hēt horarū 16 1/2 & distat ab alexandria versus occasum horis 1 1/4

THAVRICE CHERSONESI CIVI.

Theodosia maximā diē hēt horarū 14 1/2 3/4 & distat ab alexandria us̄us occasum 1 1/4.

BIBLIOTHECA
VNIV. MAGELL.
CRACOVENSIS

BIBLIOTHECA
VNIV. MAGELL.
CRACOVENSIS

mil
87



14. paral. p borealium. Differt
 abequinoctiali hō. 2. hūs die.
 maiorem hō. 16.

Clima septimum.

18 p medii ponti

Differt abequinoctiali hō. 3.
 1/2. hūs die. ma. hō. 14. 1/2.

Clima sextum.

13. paral. p byzantiū.

Differt abequinoctiali
 hō. 3. 1/2. hūs diem ma.
 iorem. hō. 14. 1/2.

12. p hellespontū.

Differt hō. 3. hūs die
 maiore horaz. 14.

Clima quintum.



BIBLIOTHECA
VNIuersitatis
CRACOVENSIS



MONA EVROPE TA
bula cōtinet Iaziges me
tanastas. Datiam vtrā
q; Mysiam. Thraciam.
& Chersonesum. Paral
lelus ipsius medius pro
portionē habet ad meridianum quam qua
draginta tres ad sexaginta. Terminatur au
tē tabula Ab ortu pontico mari: & thracio
bosphoro atq; ppontide & elesponto. Ab
austro egee pelago ac macedonia. Ab occa
su pānonia inferiori ac dalmatia. Ab arcto
farmatia europe.

IAZIGVM METANASTARVM
Iazigum bormanum maximam diē habet
horarum 16 & distat ab alexandria versus
occasum horis 1 12

DATIE CIVITATES INSIGNES
Saline maximam diem habet horarum 14.
2 3 & distat ab alexādrīa versus occasum
horis 1 3 aut 2 4 14

Zarnisegethula regia maximam diem ha
bet horarum 14 2 & distat ab alexandria
versus occasum horis 1 2 3

MISIE SVPERIORIS CI-INSIGNE
Rhetaria maximam diem habet horarū 14
& distat ab alexandria versus occasum ho
ris 1 2 4

Scupi maximam diem habet horarum 14.
2 & distat ab alexādrīa versus occasum ho
ris 1 2 4

INFERIORIS MISIE CIVITATES
Odessus maximam diem habet horarū 14

2 et distat ab alexadria versus occasum ho
ris 1 4

Oescus maximam diem habet horarum 14
4 8 & distat ab alexādrīa versus occasum
horis 1 12

TRATIE CIVITATES INSIGNES
Enos maximā diem hēt horarū 14 12 & di
stat ab alexādrīa usus occasum horis 1 3 8
Appollonia maximam diem habet horarū
14 3 12 & distat ab alexādrīa versus occa
sum horis 3

Bizantium maximam diem habet horarū.
14 4 & distat ab alexandria versus occa
sum horis 4

Perinthos maximam diem habet horarum
14 8 & distat ab alexandria versus occa
sum horis 3

Nicopolis maximam diem habet horarum
14 8 & distat ab alexandria versus occa
sum horis 2 14

Lysimachia maximam diem habet horarū.
14 12 & distat ab alexandria versus occa
sum horis 2 14

Proconesus maximam diem habet horarū
14 8 & distat ab alexandria versus occa
sum horis 3 fere

CHERSONESI CIVITATES INSI.
Adeus maximam diem habet horarum 14
8 & distat ab alexandria versus occasum
horis 1 3

Sestos maximam diem habet horarum 14
8 & distat ab alexandria versus occasum
horis 1 3

BIBLIOTHECA
VNIuersitatis
CRACOVENSIS



milicia 27

milicia 40

12. paral. per hellepontu. Differe-
 ens ab equinoctiali ho. 3. hns.
 diei maiore ho. quidem

Clima quintum

11. parallelis. Differe-
 ens ab equinoctiali ho. 2. 1/2. hns.
 diei maiore ho. 1. 1/2. 1/2.

Clima quartum

10. paral. per Rhodu. Differe-
 ens ab equinoctiali ho. 2. 1/2. hns.
 diei maiore ho. 1. 1/2. diuina.

618. 1078. 1107. 1137. 1167. 1197. 1227. 1257. 1287. 1317. 1347. 1377. 1407. 1437. 1467. 1497. 1527. 1557. 1587. 1617. 1647. 1677. 1707. 1737. 1767. 1797. 1827. 1857. 1887. 1917. 1947. 1977. 2007.



ECIMA EVROPE
 tabula continet Macedoniam et epi-
 rum et achaiam & peloponesum
 & cretam insulam & eubo-
 eam cum insulis adiacentibus.
 Parallelus ipse medius proportionem
 habet ad meridianum quatuor septem ad novem. Ter-
 minatur autem tabula ab oriente egeo pelago
 mirto quoque & carpathio. Ab austro adriatico
 ab arcto dalmatia & misia superiori ac tra-
 cia.

MACEDONIE CIVITATES INSI.
 Dirachium maximam diem habet horarum 19 & di-
 stat ab alexandria versus occasum horis 1
 Thessalonica maximam diem habet horarum 14 1/2
 3/4 et distat ab alexandria versus occasum
 horis 3
 Amphipolis maximam diem habet horarum 19 1/2
 & distat ab alexandria versus occasum 1 3/4
 Heraclea maximam diem habet horarum 19 & di-
 stat ab alexandria versus occasum horis 1 1/2 3/4
 Pella maximam diem habet horarum 14 1/2 3/4 1/2 fe-
 re & distat ab alexandria versus occasum ho-
 ris 1 1/2 1/4 fere
 Larissa pelagienis maximam diem habet hora-
 rum 14 1/2 3/4 & distat ab alexandria versus
 occasum horis 1 3/4
 Casandria maximam diem habet horarum 14 1/2 3/4
 & distat ab alexandria versus occasum ho-
 ris 1 1/2 1/2
 Lemnos insula maximam diem habet horarum 19
 & distat ab alexandria versus occasum 1 1/2
EPIRI CIVITATES INSIGNES
 Nicopolis maximam diem habet horarum 14 3/4 &
 distat ab alexandria versus occasum 1 1/2 3/4 fere
 Ambracia maximam diem habet horarum 14 1/2 1/4
 & distat ab alexandria versus occasum 1 1/2 3/4 fere

Corcyra insule civitas corcyra maximam diem
 habet horarum 14 3/4 & distat ab alexandria
 versus occasum horis 1 1/2 3/4 fere
ACHAIE SIVE ETHOLE CIVITA.
 Thebe boeotie maximam diem habet horarum 14 3/4
 & distat ab alexandria versus occasum horis 1 1/2
 Megara maximam diem habet horarum 14 1/2 3/4 &
 distat ab alexandria versus occasum 1 1/2 3/4
 Athene maximam diem habet horarum 14 1/2 3/4 &
 distat ab alexandria versus occasum horis 1 1/2
PELOPONESI CIVITATES INSI.
 Mesena maximam diem habet horarum 14 3/4 1/2 &
 distat ab alexandria versus occasum horis 1
 1/2 1/4
 Corinthus maximam diem habet horarum 14 1/2 1/2
 & distat ab alexandria versus occasum 1 1/2 3/4
 Tegea maximam diem habet horarum 14 1/2 & di-
 stat ab alexandria versus occasum horis 1 1/2 1/4
 Argos maximam diem habet horarum 14
 1/2 & distat ab alexandria versus occasum
 horis 1 1/2 3/4
 Lacedaemon maximam diem habet horarum
 14 3/4 1/2 & distat ab alexandria versus oc-
 casum horis 1 3/4
EVBOEE CIVITATES INSIGNES
 Chalcis maximam diem habet horarum 14
 3/4 & distat ab alexandria versus occasum
 horis 1 1/2
 Caristus maximam diem habet horarum 14 3/4 & di-
 stat ab alexandria versus occasum horis 1 3/4 3/4
CRETE INSVLE CIVITATES
 Gortina maximam diem habet horarum 14 & di-
 stat ab alexandria versus occasum horis 1
 3/4 1/4
 Enossos maximam diem habet horarum 14
 3/4 & distat ab alexandria versus occasum
 horis 1 3/4
EVROPE TABVLARVM.X.FINIS

BRADUENSIS

BRADUENSIS



Vndecimus parallelus. Differs ab equinoctiali hō 2 1/2 hñs diem maiore horarum 19 1/2

Decimus parallelus per thodum. Differs ab equinoctiali hō 2 1/2 hñs diem maiorem hō 19 1/2

Clima quartum

Nonus parallelus. Differs ab equinoctiali hō 2 1/2 hñs diem maiorem horarū 19 in quarta

Octavus per Alexandriam. Differs ab equinoctiali hō 2 hñs diem maiorem horarū 19

Clima tertium

Septimus parallelus. Differs ab equinoctiali hō 1 1/2 hñs diem maiorem hō 13 1/2

AFFRICE TABVLE QVATVOR.

TRIMA LIBIE TABVLA cōtinet ābas mauritanias Tinganicam et Cesariensem. Parallelus ipsius medius proportionē habet ad meridi-

anū quā tredecim ad quindecim. Terminatur aut tabula Ab ortu affrica. A meridie interiore libia iuxta getuliam. Ab occasu occidentali oceano. Ab arcto sietro herculeo & Iberico ac sardo pelago.

MAVRITANIE TINGANICE CI.

Tingis maximā diē hēt horarū 14 ½ & distat ab alexādrīa vsus occasum hor 3 ½ 12

Lix maximā diē hēt horarū 14 ½ & distat ab alexandria versus occasum horis 3 ½

Volbilis maximā diē hēt horarū 14 ½ & distat ab alexandria vsus occasum horis 3 ½

MAVRITANIE CESARIENSIS CI.

Cartina maximā diē hēt horarū 14 ¾ & distat ab alexandria versus occasum horis 3

Iol cesarina maximā diē hēt horarū 14 ¾ & distat ab alexādrīa versus occ. ho. 2 ½ ¾ 14

Salde maximā diē hēt horarū 14 6/8 & distat ab alexandria vsus occa. horis 2 ½ 14

Hoppidium maximā diē hēt horarū 14 ½ & distat ab alexādrīa vsus occa. ho. 2 ½ 14

Zuchaberi maximā diē hēt horarū 14 ¼ & distat ab alexādrīa vsus occa. ho. 2 ½ ¾ 14

Busuptus maximā diē hēt horarū 14 8/8 & distat ab alexādrīa vsus occa. hor 2 ¾ 14

BIBLIOTHECA
VNI. FACELL
CRACOVENSIS

BIBLIOTHECA
VNI. FACELL
CRACOVENSIS



Vndecimus paral. Differentis
 abaequinocli hō. 2. 1/2. 1/2. hīs die
 maiorē horarū. 12. et dimidie

Decimus paral. per Rhodū insulā
 diff. abaequinocli hō. 2. 1/2. hīs die
 maiorē horarū. 12. et dimidie

Clina quarta

Nonus paral. Differentis
 abaequinocli hō. 2. 1/2. hīs die
 maiorē horarū. 12. et dimidie

8. paral. per alexandriam
 Differentis abaequinocli hō. 2. 1/2. hīs die
 maiorē horarū. 12. et dimidie

Clina tertia

7. paral. Differentis
 abaequinocli hō. 1. 1/2. 1/2. hīs die
 maiorē horarū. 12. et dimidie

milia 40

stadia 40

Mantuarie Clivensis pars

Interioris libie pars

Pincipum deserti libie

Small library or ownership stamp at the bottom center of the page.



SECUNDA AFFRI-
 ce tabula continet affri-
 cam & insulas que cir-
 ca ipsam sunt. Paralle-
 l' ipsius medius propor-
 tionē habet ad meridi-
 anū q̄ tredecī ad quindecī. Tabula aut̄ ter-
 miatur Ab oriente cyrenaica A meridie inte-
 riori lybia iuxta getulīā & eremū. Ab occasu
 mauritania cesariensi. Ab arcto pelago affro
AFFRICE MINORIS CIVI.INSIG.
 Tabraca maximā diē hēt horarū 14 ⁸/₈ & di-
 stat ab alexādrīa usq̄ occasum hor' 2 fere.
 Ithya maximā diē hēt horarū 14 ⁷/₈ & di-
 stat ab alexādrīa usq̄ occasum horis 1 ²/₃
 Cartago maximā diē hēt horarū 14 ⁷/₈ & di-
 stat ab alexādrīa versus occasum hor' 1 ²/₃
 Adrumētū maximā diē hēt horarū 14 ⁷/₈ et
 distat ab alexandria usq̄ occasum 1 ²/₃ 1 ²/₃
 Magna leptis maximā diē hēt horarū 14 ⁸/₈
 & distat ab alexādrīa usq̄ occa. horis. 1 ⁷/₈
 Curteulia maximā diē hēt horarū 14 ¹²/₈ &
 distat ab alexādrīa usq̄ occasum hor' 2 ⁴/₈
 Siccā vengeria maximā diē hēt horarū 14 et
 qd parū & distat ab alexādrīa usq̄ occa. 2
 Bullaria maximā diē hēt horarū 14 ¹²/₈ et di-
 stat ab alexandria versus occasum horis 2
 Vtina maximā diē hēt horarū 14 ¹²/₈ & di-
 stat ab alexādrīa usq̄ occasum horis 1 ²/₄
 Thibros maximā diē hēt horarū 14 ⁸/₈ &
 distat ab alexādrīa versus occasum ho. 1 ²/₃
 Menix insula maximā diē hēt horarū 14 ¹²/₈
 & distat ab alexādrīa usq̄ occasum 1 ³/₈ 1 ⁷/₈
 Cossira insula maximā diē hēt horarū 14 ³/₈
 & distat ab alexādrīa versus occa. ho. 1 ⁶/₈
 Meleta insula maximā diē hēt horarū 14 ³/₈
 & distat ab alexādrīa usq̄ occa. ho. 1 ³/₈

BIBLIOTHECA
 VNI.VERSIT.ATIS
 CRACOVENSIS

BIBLIOTHECA
 VNI.VERSIT.ATIS
 CRACOVENSIS

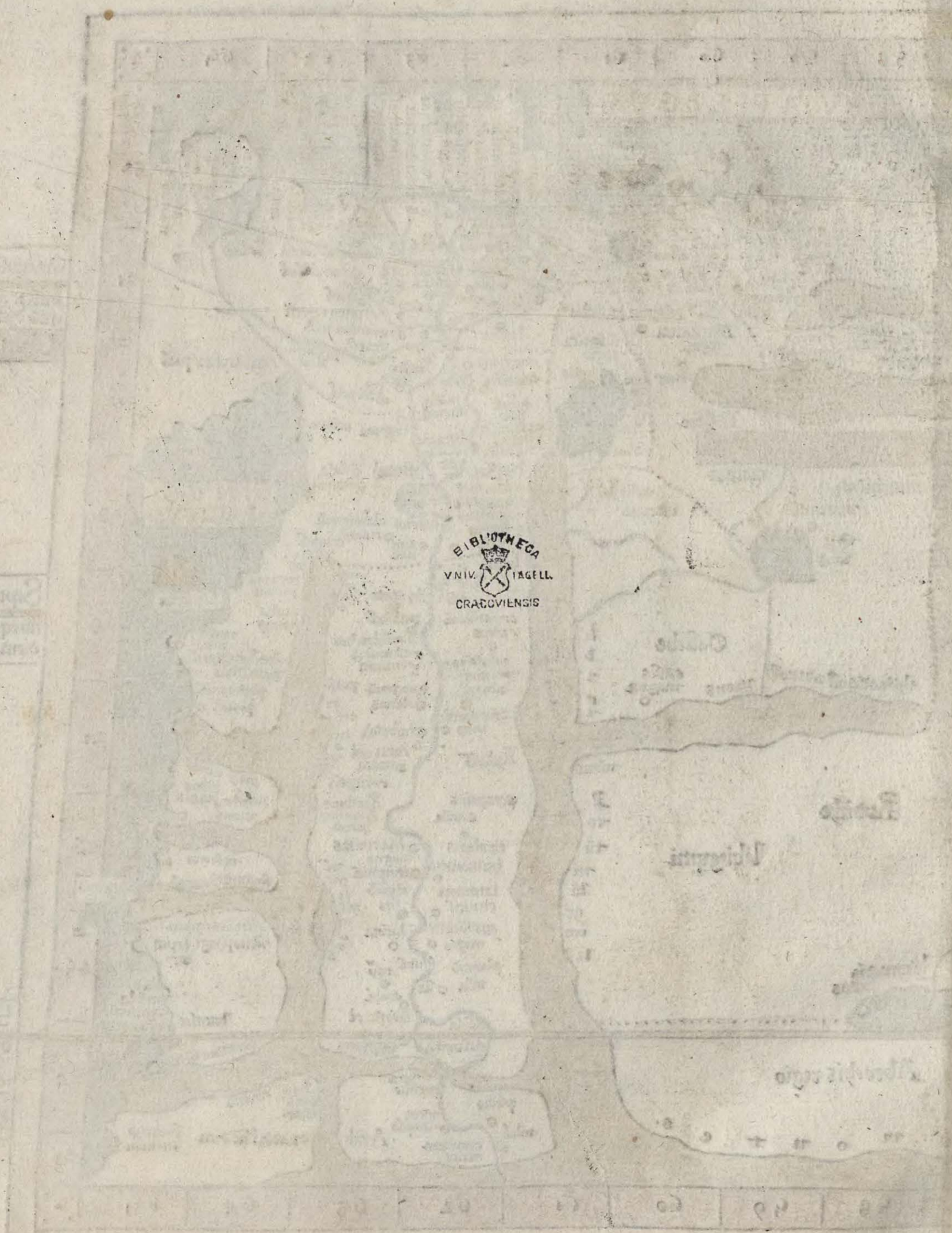
Tertia aphyre



Octauul paral per alexandria
 Differt ab equinoctiali ho 2.
 his diem maiore ho 12.
Clima tertium

Septimul paral differt
 ab equinoctiali ho 1/2.
 his diem maiore ho 1/2 et 1/2

Sextul paral p syenen
 Differt ab equinoctiali
 ho 1/2. his diem ma-
 iorem ho 13. cu dimidia
Clima secundum



BIBLIOTHECA
VNIV. MAGELL.
CRACOVIENSIS



ERTIA AFFRICE

tabula continet Cyrenai-
naycam & Egyptum cū
adiacentibus insulis. Pa-
rallelus ipius medius p-
portionē habet ad me-
ridianū quā quinquaginta tres ad sexaginta.
Terminatur aut tabula ab Ortu iudea & ara-
bia petrea ac arabico sinu. Ab austro interio-
ri deserta lybia & ethyopia que sub egypto
est. Ab occasu affrica & magna syrte & p-
te interioris lybie. Ab arcto lybico & egypto
pelago.

CIRNES CIVITATES INSIGNES.

Beronice que & hesperides maximā diem
habet horarum 14 1/2 & distat ab alexan-
dria versus occasum horis 2 3/4

Arsynoe que & theuchira maximā diē ha-
bet horarum 14 1/2 & distat ab alexādrīa
versus occasum horis 2 3/4 1/4

Ptolemais maximam diem habet horarum
14 1/2 & distat ab alexandria versus occa-
sum horis 2 3/4 1/4

Appollonia maximam diem habet horarū
14 8/8 & distat ab alexandria versus occa-
sum horis 3

Cyrene maximā diem hēt horarū 14 2/2 & di-
stat ab alexādrīa versus occasum horis 3

MARMARICE INSIGNES CIVI.

Chersonesus maximam diem habet horarū
14 8/8 & distat ab alexādrīa usque occasum
horis 2 1/4

LIBIE INSIGNES CIVITATES

Paretonium maximam diem habet horarū.
14 1/2 & distat ab alexandria versus occa-

sum horis 4

ALEXANDRIA maximam diem habet
horarum 14 1/2 & distat a meridiano for-
tunatarum insularum ad ortū solis horis 4

Pelusium maximā diē hēt horarū 14 1/2 &
distat ab alexādrīa versus ortū horis 4

Memphis maximam diem habet horarum
13 2/2 et distat ab alexandria versus ortum
horis 8

INSIGNIVM THEBAIDIS CIVI.

Ptolemais maximam diē hēt horarū 13 3/3
& distat ab alexādrīa usque ortū horis 1 8/8.

Magna diopolis maximam diem habet ho-
rarum 13 2/2 8/8 & distat ab alexandria ver-
sus ortum horis 1 8/8

IN AMMONIACA REGIONE CI.

Syene maximam diem habet horarum 13
2/2 & distat ab alexandria versus ortum ho-
ris 1 8/8

Hic sol semel in anno fit supra verticem ca-
pitis quando in estivo est tropico

Ammon maximam diem habet horarū 13
2/2 3/3 & distat ab alexandria versus occasum
horis 3

Magna oasis maximam diem habet hora-
rum 13 3/3 & distat ab alexādrīa versus or-
tum horis 1 1/4

Mysormus maximam diem habet horarū.
13 2/2 4/4 & distat ab alexandria versus ortū
horis 4

Bernice maximam diem habet horarum 13
2/2 & distat ab alexandria versus ortum ho-
ris 4

Hic sol semel i anno fit supra verticem quā-
do est in tropico estivo

BIBLIOTHECA
VNIV. MAGELL.
CRACOVIENSIS



Clima quartum:-

Decimus paral' p'iodum Differt ab equi' h'.

h' 2 1/2 h'is diem maiorem h' 12 1/2 -

Undecimus paral' Differt ab equinoctiali

h' 2 1/2 h'is diem maiorem h' 12 1/2 -

Clima tertium:-

Octavus per alexandriam Differt ab equi' h'.

h' 2 h'is diem maiorem h' 12 -

Septimus paral' Differt ab equi' h'.

h' 1 1/2 h'is diem maiorem h' 12 1/2 -

Sexus paral' per Syonem Differt ab equi' h'.

h' 1 1/2 h'is diem maiorem h' 12 1/2 -

Clima secundum:-

Quintus paral' Differt ab equi' h' 12

h'is diem maiorem h' 13 cu' quarta

Prima Clima:-

Quartus paral' p' mercen Differt

h' 1 h'is diem maiorem h' 13 -

Tercius paral' Differt ab equi' h'.

h' 1/2 h'is diem maiorem h' 12 1/2 -

Secundus paral' Differt ab equi' h' 1/2

h'is diem maiorem h' 12 1/2 -

Primus paral' Differt ab equi' h'.

h' 1/2 h'is diem h' 12 1/2 -

Equinoctial h'is diem maiorem

h' 12 - continue et semper

Quertus austru' h'is diem

h' 12 - et quartus:-

Quertus austru' h'is diem

maorem h' 12 1/2 -

Quertus austru' h'is diem

maorem h' 12 1/2 -

Quertus austru' Oppositus per

mercen h'is diem maiorem h' 13 -

610 LITTELA
VINC. & LABELL
CANTONERIS

ASIE MAIORIS TABVLE DECEM
QVARVM PRIMA



DRIMA ASIE TABu
la continet pontum &
Eithiniā et regionem q̄
pprie Asya dicitur ac
lyciam & Gallaciam ac
Pamphiliam & cappa-
dociam Armenia m̄ norem & Siliciam. Par-
allelus ipsius medius p̄portionem habet
ad meridianū quā tria ad quatuor. Cir-
cumscribitur aut tabula Ab ortū quidē armenia
maiori & parte syrie. Ab austro carpathio
lyciano & pamphilo mari angustisq; silicie
& sinu issico. Ab occasu thratio bosphero
& propontide ac elesponto et egeo pelago
ac Icaro & myrto. Ab arcto mari p̄tico

PONTI ET BITHINIE CIVITA-
Calcedon maximā diē hēt horarū 14 ¼ &
distat ab alexādrīa usq; occasum hor̄ 1 ¼
Nicomedia maximā diē hēt horarū 14 ½ et
distat ab alexādrīa usq; occasum horis 1 ½
Aparnia maximā diē hēt horarū 14 ½ & di-
stat ab alexādrīa usq; occasum horis 1 ½
Heracles ponti maximā diē hēt horarū 14 ¾
& distat ab alexādrīa usq; occasum hor̄
1 10

Nicea maximā diē hēt horarū 14 ½ & di-
stat ab alexādrīa usq; occasum horis 1 ¾
ASIE MINORIS CIVITATES
Cizicus maximā diē hēt horarū 14 12 & di-
stat ab alexādrīa usq; occasum horis 1 3

Pergamus maximā diē hēt horarū 14 2 ¼
& distat ab alexādrīa usq; occasum hor̄
1 ¼

Smyrna maximā diē hēt horarū 14 2 ¼ &
distat ab alexādrīa usq; occasum hor̄ 1 8
Ephesus maximā diē hēt horarū 14 3 ½ et di-
stat ab alexādrīa usq; occasum horis 1 8
Miletus maximā diē hēt horarū 14 2 12 et
distat ab alexādrīa usq; occasum hor̄ 1 8
Cnidos maximā diē hēt horarū 14 2 & di-
stat ab alexādrīa usq; occasum hor̄ 1 ¼
Sardis maximā diē hēt horarū 14 2
& distat ab alexādrīa versus occasum
horis 1 8

Magnesia maximā diē hēt horarū 14 3 &
distat ab alexādrīa usq; occasum hor̄ 1 8
Apamia maximā diē hēt horarū 14 2
& distat ab alexādrīa versus occasum
horis fere nihil
Cibera maximā diē hēt horarū 14 2
& distat ab alexādrīa versus occasum
nihil

LESBOS INSVLE CIVITAS
Mythlene maximā diē hēt horarū
14 2 ¼ & distat ab alexādrīa versus oc-
casum horis 1 ¼

RHODOS INSVLA ET CIVITAS.
Rhodos maximā diē hēt horarū 14 2
& distat ab alexādrīa versus occasum
horis 1 8

LYTIE CIVITATES INSIGNES
pathara maximā diē hēt horarū



VARTA ET VLTIMA
ma affrice tabula contiet
interiorem lybiā & ethy-
opiam q̄ sub egypto ē
& q̄ est interius cū insu-
lis ei adjacentibus. Paral-
lelus ipsius medius p̄portionem habet ad
meridianū eandē fere. Terminatur aut tabula
Ab ortu sinu arabico & mari rubro ac sinu
barbarico & parte indici pelagi. A meridie
terra incognita & oceano occidentali. A sep-
tentrione vtraq; mauritania & affrica ac cy-
renaica egyptoq;

LIBIE INTERIORIS CIVITATES
Aatole maximā diē hēt horarū 13 2 & di-
stat ab alexādrīa usq; occasum horis 3 3
Hic semel in anno sol fit supra verticē capi-
tis in tropico estivo
Iarzita maximā diē hēt horarū 12 2 ½ et di-
stat ab alexādrīa usq; occasum horis 3 3
Hic sol bis in anno fit supra verticē capitis
quā distat a tropico estivo ex vtraq; parte gra-
dibus 48 3

Tamondocana maximā diē hēt horarū 13
& distat ab alexādrīa usq; occasum hor̄ 2 3
Sumit aut bis in anno solē supra verticē quā
distat a tropico estivo ex vtraq; parte gradibus 43
Gira maximā diē hēt horarū 13 12 et distat
ab alexādrīa versus occasum horis 1 3
Habet aut solē bis in anno supra verticē quā
distat a tropico estivo ab vtraq; parte gradibus 43
Garamē maximā diē hēt horarū 13 & di-
stat ab alexādrīa usq; occasum hor̄ 1 8
Hic sol bis in anno fit supra verticē cum di-
stat a tropico estivo ex vtraq; parte gradibus 24

ETHIOPIE SVB EGIPTO CIVITA-
Nupata maximā diē hēt horarū 13 ¼ & di-
stat ab alexādrīa usq; occasum horis 8
Hic sol fit supra verticē bis in anno cum di-
stat a tropico estivo ex vtraq; parte gradibus 31 8

MEROE INSVLE CIVITATES IN
Meroe maximā diē hēt horarū 13 & distat
ab alexādrīa versus ortum horis 1 14
In ea bis sol in anno fit supra verticē quā di-
stat a tropico estivo ex vtraq; parte gradibus 44
Ptolemais ferarū maximā diē hēt horarū
13 & distat ab alexādrīa usq; ortū 13 14
In ea sol bis in anno fit supra verticē cū di-
stat a tropico estivo ab vtraq; parte gradibus 44
Adulis maximā diē hēt horarū 12 3 & di-
stat ab alexādrīa usq; ortū horis 1 3 8
Hic sol bis in anno fit supra verticē cū di-
stat a tropico estivo ab vtraq; parte gradibus 62
Dera maximā diē hēt horarū 12 3 & distat
ab alexādrīa versus ortum horis 1
Sumit aut solē bis in anno supra verticē cū
distat a tropico estivo ex vtraq; parte gradibus
63 2 ¼

Mosylū maximā diē hēt horarū 12 2 & di-
stat ab alexādrīa versus ortū horis 1 3 fere
Ibi sol bis in anno fit supra verticē cū distat
a tropico estivo ex vtraq; parte gradibus 68 2 ¼
Aromata maximā diē hēt horarū
13 3 8 & distat ab alexādrīa versus or-
tum horis 1 2
In his bis in anno sol fit supra verticē quā-
do distat a tropico estivo ex vtraq; parte
gradibus 76

**AFFRICE MAIORIS TABVLE
QVATVOR FINIVNT.**



18. paral. p. pontu
 Clima tertium.
 differt ab equinoct.
 hō. 14. 2. hns die n
 maiorē hō. 14. 2.

17. paral. p. byzantiū
 differt ab equinoct.
 hō. 3. 2. hns die n
 maiorē hō. 4. 1. q. r.

12. paral. p. heli p. pontu
 differt ab equinoct.
 hō. 3. hns die n
 maiorē hō. 14.

11. parallelus.
 differt ab equinoct.
 hō. 2. 2. hns die n
 maiorē hō. 12.

10. p. thodu
 hns die n
 maiorē hō. 12.

milliariae

millia 27

44 46 47 48 49 60 61 62 63 64 66 67 68 69 70 71 72 73

34

33

32

31

30

39

38

37

36

14 $\frac{1}{2}$ & sub eodem alexandrie meridiano sita est

Chios maximam diem habet horarum 14 $\frac{1}{4}$ & quid parum & distat ab alexandria versus ortum horis 0 $\frac{1}{4}$

Andriaca maximam diem habet horarum 14 $\frac{1}{2}$ & quid parum & distat ab alexandria versus ortum horis 0

Mira maximam diem habet horarum 14 $\frac{1}{2}$ 12 & quid parum & distat ab alexandria versus ortum horis

GALATIE ET PAFLAGONIE CI-

Sinope maximam diem habet horarum 14 $\frac{3}{4}$ & distat ab alexandria versus ortum horis $\frac{1}{4}$

Amisos maximam diem habet horarum 14 $\frac{1}{4}$ & distat ab alexandria versus ortum horis 0 $\frac{3}{4}$

Angira maximam diem habet horarum 14 $\frac{1}{8}$ & distat ab alexandria versus ortum horis 0 $\frac{6}{8}$

Germa maximam diem habet horarum 14 $\frac{1}{8}$ & distat ab alexandria versus ortum horis parum quod

Pessinus maximam diem habet horarum 14 $\frac{1}{2}$ & distat ab alexandria versus ortum parum quod

PAMPHILIE CIVITATES INSIG-

Sida maximam diem habet horarum 14 $\frac{1}{2}$ & quid & distat ab alexandria versus ortum horis 1 $\frac{1}{4}$

Perga maximam diem habet horarum 14 $\frac{1}{2}$ 12 et distat ab alexandria versus ortum horis 1 $\frac{1}{8}$

Aspendus maximam diem habet horarum 14 $\frac{1}{2}$ 12 & distat ab alexandria quantum perga

Termissus habet maximam diem horarum 14 $\frac{1}{2}$ $\frac{1}{8}$ & distat ab alexandria versus ortum quantum perga & aspendus

CAPPADOTIE CIVITATES INSI-

Trapezos maximam diem habet horarum 14 $\frac{1}{4}$ & distat ab alexandria versus ortum horis 1 $\frac{3}{4}$

Comana pontica maximam diem habet horarum 14 $\frac{1}{2}$ & distat ab alexandria versus ortum horis $\frac{3}{8}$

Maza que & cesarea maximam diem habet horarum 14 $\frac{1}{2}$ $\frac{3}{4}$ & distat ab alexandria versus ortum horis 1 $\frac{1}{4}$

Comana cappadocie maximam diem habet horarum 14 $\frac{1}{2}$ $\frac{1}{4}$ fere & distat ab alexandria versus ortum horis 1 $\frac{3}{4}$

Militina maximam diem habet horarum 14 $\frac{1}{2}$ $\frac{3}{4}$ & distat ab alexandria versus ortum horis 1 $\frac{1}{4}$

Nicopolis minoris armenie maximam diem habet horarum 14 $\frac{1}{8}$ & distat ab alexandria versus ortum horis 1 $\frac{1}{4}$

Setala maximam diem habet horarum 14 $\frac{1}{8}$ & distat ab alexandria versus ortum horis 1 $\frac{1}{2}$ $\frac{1}{8}$

CILICIE CIVITATES INSIGNES

Selinus maximam diem habet horarum 14 $\frac{1}{2}$ 12 & distat ab alexandria versus ortum horis 1 $\frac{1}{4}$

Pompeiopolis maximam diem habet horarum 14 $\frac{1}{2}$ 12 & distat ab alexandria versus ortum horis 1 $\frac{1}{2}$ fere

Malos maximam diem habet horarum 14 $\frac{1}{2}$ 12 & distat ab alexandria versus ortum horis 1 $\frac{1}{2}$

Tarfos maximam diem habet horarum 14 $\frac{1}{2}$ 12 et distat ab alexandria versus ortum horis 1 $\frac{1}{2}$.

Vnus gradus longitudinis
cominet miliaria 28 1/2 fere.

miliaria 32 1/2

Milia 80 1/2





SECUNDA ASIE ta
 bula continet Sarmatiā
 ipsius. Parallelus ipsius
 medius pportione ha
 bet ad meridianū quā
 septē ad duodecī. Ter
 minatur autē tabula Ab ortu scythia intra
 Imaum montē & parte caspij maris. Ab au
 stro albania & hiberia & colchide & parte
 euxini ponti. Ab occasu cimmerio bospho
 ro & palude meotide atq; sarmatia europe
 Ab arcto terra incognita

SARMATIE ASIATICE CIVITA.

Hermonasa maximā diē hēt horarū 14 2/3
 & distat ab alexādrīa vsus ortū ho 1 2/3 fere
 Oenanthia maximā diē hēt horarū 14 2/3
 fere et distat ab alexādrīa vsus ortū 1 2/3 fere
 Tyramba maximā diē hēt horarū 16 2/3 &
 distat ab alexandria vsus ortū hor' 1 2/3 fere
 Tanais maximā diē hēt horarū 17 8/10 & di
 stat ab alexandria versus ortū hor' 1 2/3 10/10
 Naubaris maximā diē hēt horarū 17 4/10 &
 distat ab alexandria versus ortum hor' 1 2/3

BIBLIOTHECA
 VNIV. MAGELL.
 CRACOVENSIS

BIBLIOTHECA
 VNIV. MAGELL.
 CRACOVENSIS



miliaria 21

PONTI PARS

COLCHIS

IBERIA

ALBANIA

HIRCANI SIVE CASPII MARIS PARS

ARMENIA MAIOR

MEDIE PARS

ASSIRIE PARS

12 part per pontum Differens
 ab equinoctiali hō 3 1/2 habens
 diem maiore hō 14 1/2

Climasertum

13 per Byzantium Differens
 ab equinoctiali hō 3 1/2 hō 3
 diem maiorem hō 14 cum quarta

12 per hellasporium
 ab equinoctiali hō 3
 hō 3 diem maiore hō 14

Climasertum

11 part Dif.
 ab equinoctiali hō
 2 1/2 hō 3 diem
 maiore hō 12 1/2

miliaria 2

IN URBE
 MUSEI
 LUGDUNENSIS



ERTIA ASIE TABu
la continet colchidē. Ibe
riā. albanā : & maiorem
armeniā. Parallelus ipsi
pportionē habet ad me
ridianū quā vndeci ad

quindeci. Terminatur aut tabula Ab ortu p-
te caspij partis et medorū. Ab austro assiria
& mesopotamia. Ab occasu cappadocia &
pte euxini ponti. Ab arcto sarmatia asiatica

COLCHIDIS CIVITATES INSIS.

Dioscurias maximā diē hēt horax 14 2 4
& distat ab alexādrīa usus ortū hor 1 2 3.

IBERIE CIVITATES INSIGNES

Artanilla maximā diē hēt horax 14 3 & di
stat ab alexādrīa usus ortum horis 1 30.

Armatia maximā diē hēt horax 14 2 fere
& distat ab alexādrīa versus ortū horis 1

ALBANIE CIVITATES INSIGNE

Getara maximā diē hēt horax 14 2 & di
stat ab alexādrīa versus ortum horis 1 4.

Albana maximā diē hēt horax 14 3 & di
stat ab alexandria versus ortū horis 1 3 10

ARMENIE MAIORIS CIVITATES

Artaxata maximā diē hēt horax 14 8 et di
stat ab alexādrīa versus ortum horis 1 8

Armauria maximā diē hēt horax 14 4 fere
& distat ab alexandria usus ortū hor 1 10

Thospia maximā diē hēt horax 14 2 4 8.
& distat ab alexandria usus ortū hor 1 fere

Artemita maximā diē hēt horax 14 2 3
12 & distat ab alexādrīa usus ortū ho 1 4

BIBLIOTHECA
VNI. MAGELL.
CRACOVENSIS

BIBLIOTHECA
VNI. MAGELL.
CRACOVENSIS

milli

milli
42

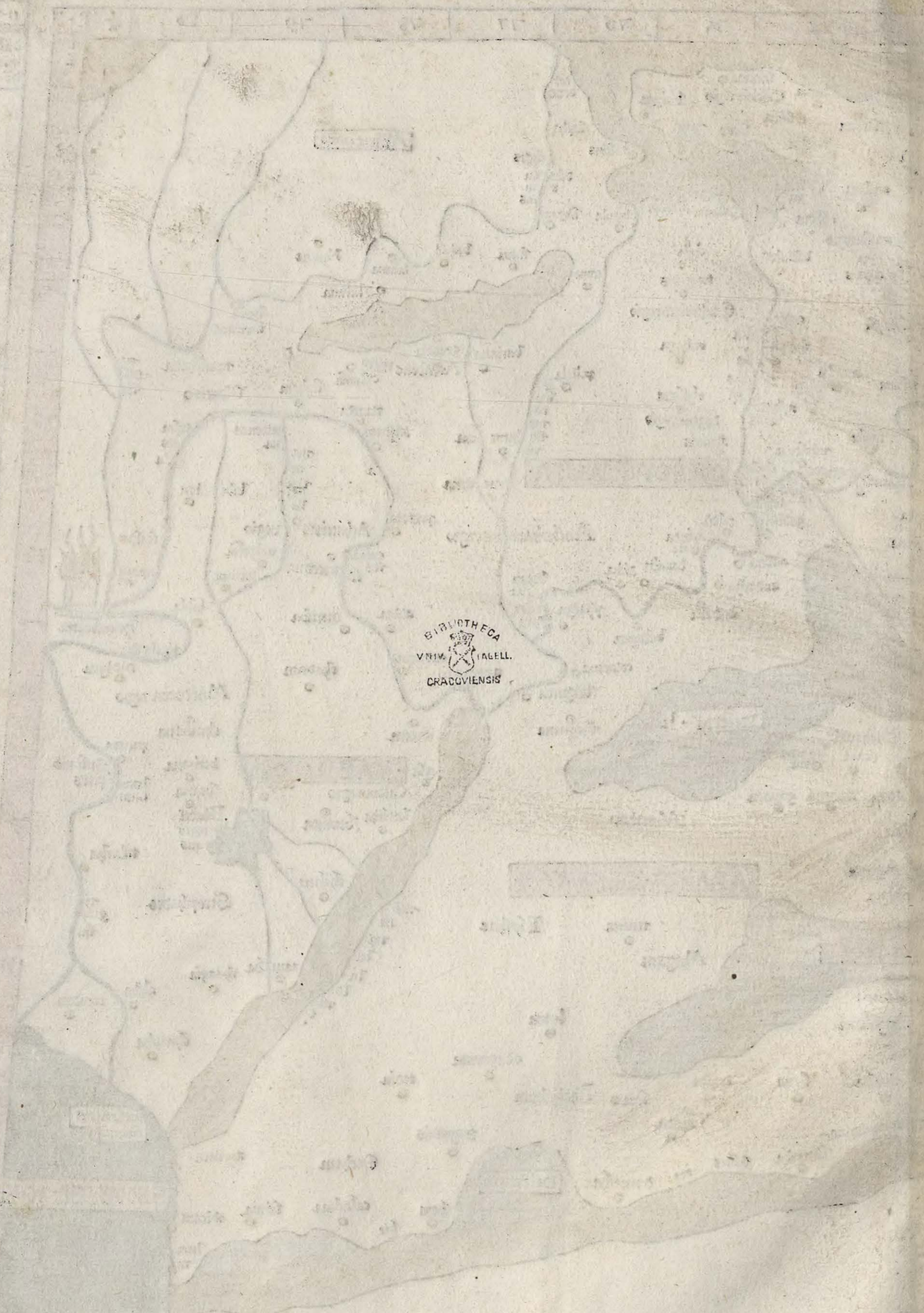


11. paral
 diff hō 2 1/2
 hūs die maiore
 hō 12 1/2

10. paral p thod
 hūs die maiore
 hō 12 1/2
Cuma 2

nonul paral
 hūs die
 maiore
 hō 12 1/2

5. paral
 hūs die
 hō 12
Cuma
 terrū



VARTA ASIE TABULA continet Cyprum & Syrium & Iudea & vtraq; Arabia petream & desertā ac Mesopotamiā & Babiloniā. Parallelus ipsius medius proportionē habet ad meridianū quā quinq; ad sex. Terminatur aut tabula Ab ortu assyria & susiana & parte sinus persici. A meridie parte ipsius persici sinus & felici arabia & interiore parte sinus arabici. Ab occasu parte egypti & egyptio siriaci & pampphilo mari ac issico sinu & silicia. Ab arcto augustis cilicie & parte cappadocie & maioris armenie

CIPRI INSVLE CIVITATES IN.
 Paphos maximā diē hēt horarū 13 $\frac{3}{4}$ 12 & distat ab alexādrīa versus ortū horis 1 $\frac{3}{4}$
 Amathusa maximā diē hēt horarū 14 $\frac{3}{4}$ 12 fere & distat ab alexādrīa vsus ortū 1 $\frac{3}{4}$ 14
 Salamis maximā diē hēt horarū 14 $\frac{2}{3}$ fere & distat ab alexādrīa vsus ortū hor 1 $\frac{3}{8}$

SYRIET PHENICIE CIVITA.
 Loadicia maximā diē hēt horarū 14 $\frac{3}{4}$ 12 et distat ab alexādrīa versus ortū hor 1 $\frac{2}{3}$ 14
 Hierapolis maximā diē hēt horarū 14 $\frac{2}{3}$ & distat ab alexādrīa versus ortū hor 1 $\frac{2}{3}$ 4.
 Anthiochia maximā diē hēt horarū 14 $\frac{2}{3}$ fere & distat ab alexādrīa vsus ortū 1 $\frac{2}{3}$ 12
 Apamia maximā diē hēt horarū 14 $\frac{3}{4}$ 12 & distat ab alexādrīa versus ortum hor 1 $\frac{3}{4}$
 Palmira maximā diem hēt horarū 14 $\frac{3}{4}$ fere & distat ab alexādrīa vsus ortū hor 1 $\frac{2}{3}$ 4
 Heliopolis maximā diē hēt horarū 14 $\frac{3}{4}$ et quid & distat ab alexandria versus ortum horis 1 $\frac{2}{3}$ 14
 Cesarea maximā diē hēt horarū 14 $\frac{3}{4}$ fere & distat ab alexādrīa vsus ortum hor 1 $\frac{2}{3}$.
 Damascus maximā diē hēt horarū 14 $\frac{3}{4}$ fere & distat ab alexādrīa versus ortū 1 $\frac{2}{3}$ 12.

IVDEE AVT PALESTINE CIVI.
 Cesarea stratonis maximā diem habet horarum 14 $\frac{2}{3}$ & distat ab alexandria versus

ortum horis 1 $\frac{3}{4}$ 14
 Ascalon maximā diem habet horarū 14 $\frac{2}{3}$ & distat ab alexandria versus ortum horis 1 $\frac{3}{4}$
HIERUSALEM maximā diem habet horarum 14 $\frac{2}{3}$ fere & distat ab alexandria versus ortum horis 1 $\frac{3}{4}$ 12
ARABIE PETREE CIVITATES IN.
 Petra maximā diem habet horarum 14 et distat ab alexādrīa vsus ortū horis 1 $\frac{3}{4}$ 10
 Medana maximā diē hēt horarū 14 & quid & distat ab alexādrīa vsus ortū ho 1 $\frac{2}{3}$ 14
 Bosra maximā diem habet horarum 14 $\frac{1}{2}$ & distat ab alexandria versus ortū horis 1 $\frac{3}{4}$ fere
MESOPOTAMIE CIVITATES IN
 Edessa maximā diem habet horarum 14 $\frac{2}{3}$ & distat ab alexandria versus ortū horis 1 $\frac{2}{3}$ 3
 Nisibis maximā diem habet horarum 14 $\frac{2}{3}$ & distat ab alexandria versus ortum horis 1
 Nicephorum maximā diem habet horarū 14 $\frac{3}{4}$ 12 & distat ab alexādrīa versus ortum horis 1 $\frac{2}{3}$ 3
 Labbana maximā diem habet horarum 14 $\frac{2}{3}$ & quid & distat ab alexādrīa versus ortum horis 1 $\frac{2}{3}$
 Seleucia maximā diem habet horarū 14 $\frac{2}{3}$ fere & distat ab alexandria versus ortum horis 1 $\frac{2}{3}$ 4
BABILONIE CIVITATES INSIG.
 Babilon maximā diem habet horarū 14 $\frac{3}{4}$ 12 & distat ab alexandria versus ortum horis 1 $\frac{3}{4}$
 Barseta maximā diem habet horarū 14 $\frac{3}{4}$ & distat ab alexandria versus ortum horis 1 $\frac{3}{4}$ fere
 Orchoa maximā diem habet horarū 14 $\frac{2}{3}$ & quid & distat ab alexādrīa versus ortum horis 1 $\frac{3}{4}$
 Then don maximā diē hēt horarū 14 $\frac{1}{2}$ fere & distat ab alexādrīa vsus ortū hor 1 $\frac{3}{4}$

BIBLIOTHECA
 VNIV. TABELL.
 CRACOVENSIS

BIBLIOTHECA
 VNIV. TABELL.
 CRACOVENSIS

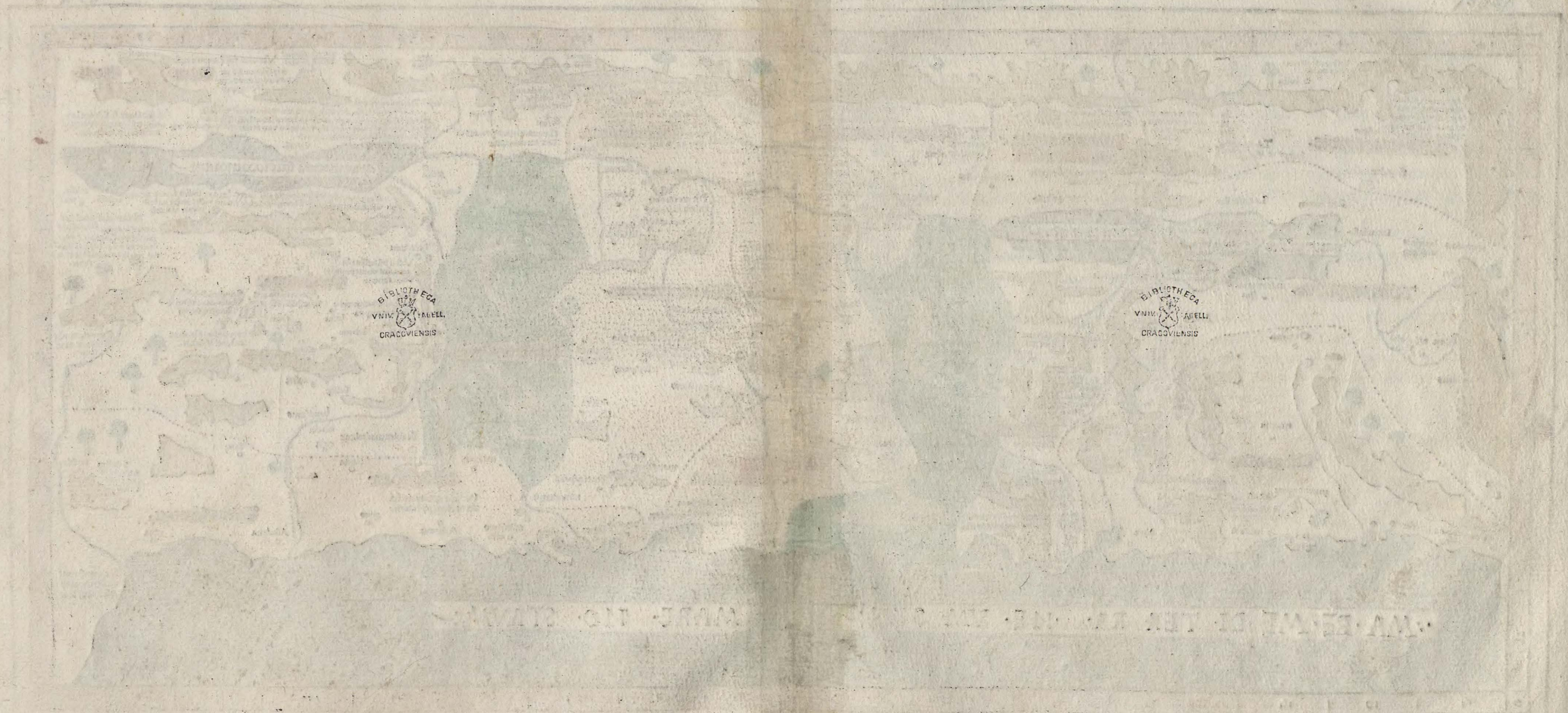
...et de ...

...et de ...

...et de ...



CIBELI...
...
...



BIBLIOTHECA
 VNIV. FRZEL.
 CRACOVENSIS

BIBLIOTHECA
 VNIV. FRZEL.
 CRACOVENSIS

unhar
 87



1. paral. per Byzantium.
 Diff. ab equinoctiali hō 3 1/2. hīs diem maiorem
 horarū 14. et quarte

2. paral. per hellespontum
 Diff. ab equinoctiali hō 3. Et
 habet diē maiore hō 14.
Clima quintum.

3. paral. differens.
 ab equinoctiali hō 2. 1/2.
 hīs diem maio-
 rem hō 12 1/2.

4. paral. per rhodum.
 Diff. hō 2 1/2 hīs
 diem hō 12 1/2.
Clima quartum.

5. paral.
 hīs diem ma-
 iore hō 12 1/2.

6. paral. per alex.
 hīs diem
 horarū 12.
Clima 3.





VINTA ASIE TA

bula continet Assyriam
Susianam. Medos. Per
sidem. Hyrcaniam. Par
thiam. & Carmaniam de
sertam. Parallelus ipius
medius proportionem habet ad meridianu
quam quatuor ad quinque. Terminatur aute
tabula Ab ortu ariæ. Ab austro carmania &
sinu persico. Ab occasu babilonia ac meso
potamia & parte maioris armenie. Ab ar
cto hyrcani maris pte & regione hyrcanie

ASSIRIE CIVITATES INSIGNES

Ninos maximam diem habet horarum 14
2/3 & distat ab alexandria versus ortu
horis 1 3/4

Arabia maximam diem habet horarum 14
2/3 & distat ab alexandria versus ortum
horis 1 3/4

Crisiphon maximam diem habet horarum
14 2/3 1/2 fere & distat ab alexandria versus
ortum horis 1 3/4

SUSIANE CIVITATES INSIGNE

Susa maximam habet diem horarum 14 2/3
& distat ab alexandria versus ortum hor.
1 2/3 1/2

Tariana maximam diem habet horarum 14
2/3 & distat ab alexandria versus ortum ho
ris 1 2/3 fere

MEDIE CIVITATES INSIGNES

Cyropolis maximam diem habet horarum
14 & distat ab alexandria versus ortu bo
ris 1 3/4

Achatana maximam diem habet horarum
14 2/3 & distat ab alexandria versus ortum
horis 1 2/3

Arfatia maximam diem habet horarum 14
2/3 1/2 & distat ab alexandria versus ortu
horis 1 2/3

Europus maximam diem habet horarum 14
2/3 1/2 & distat ab alexandria versus ortu
horis 2 1/4

PERSIDIS CIVITATES INSIGNE

Axima maximam diem habet horarum 14
2/3 et distat ab alexandria versus ortum ho
ris 2 1/4

Marullum maximam diem habet horarum
14 2/3 & distat ab alexandria versus ortum
horis 2 fere

PARTHIE CIVITATES INSIGNE.

Hecatompolis maximam diem habet hora
rum 14 2/3 et distat ab alexandria versus or
tum horis 2 3/4 1/4

Ambrode maximam diem habet horarum
14 2/3 1/4 & distat ab alexandria versus or
tum horis 2 3/4 fere

Artacana maximam diem habet horarum.
14 2/3 1/2 & distat ab alexandria versus or
tum horis 2 3/4 1/4

HIRCANIE CIVITATES INSIGN

Hyrcania ciuitas maximam diem habet ho
rarum 14 2/3 1/2 & distat ab alexandria
versus ortum horis 2 2/3 1/4

Amarusa maximam diem habet horarum 14
2/3 1/4 & distat ab alexandria versus or
tum horis 2 2/3 1/4

BIBLIOTHECA
VNI. MAGELL.
CRACOVIENSIS

BIBLIOTHECA
VNI. MAGELL.
CRACOVIENSIS



IN VITRA
VIRI
GRACIENSIS



EXTA ASIE TABu
la continet arabiam feli
cē atq; carmaniam cū ad
iacentibus insulis. Paral
lelus ipsius medius p
portionē habet ad me
ridianū quā vndecim ad duodecim. Termi
natur aut tabula Ab ortu gedrosia & indi
co pelago. Ab austro ipō indico pelago &
mari rubro. Ab occasu sinu arabico. Ab ar
cto vtraq; Arabia petrea & deserta ac sinu
persico & carmania deserta

ARABIE FELICIS CIVITATES IN

Badeo maximam diē hēt horarū 13 $\frac{1}{4}$ & di
stat ab alexādrīa vsus ortū horis 1 $\frac{3}{4}$
Hic aut sol bis in anno fit supra verticē di
stans ab vtraq; pte estiuo tropici g̃dib; 30
Pudnos maximam diē hēt horarū 13 & di
stat ab alexandria versus ortū hor 1 $\frac{1}{2}$ $\frac{3}{4}$
Hicq; sol bis in anno fit supra verticē distat
a tropico estiuo ab vtraq; pte g̃dib; 44 $\frac{3}{4}$
Muza maximā diē hēt horarū 12 $\frac{1}{2}$ $\frac{3}{4}$ & di
stat ab alexandria versus ortū horis 1 fere
Hicq; sol bis in anno fit supra verticē di
stas a tropico estiuo ab vtraq; pte g̃dib; 44 $\frac{3}{4}$
Ocelis maximā diē hēt horarū 12 $\frac{1}{2}$ $\frac{1}{4}$ fere
& distat ab alexādrīa versus ortū hor 1
Hicq; sol bis i anno fit supra verticē distās
a tropico estiuo ab vtraq; pte g̃dib; 61 $\frac{1}{4}$
Arabia emporiū maximā diē hēt horarū 12
 $\frac{3}{4}$ & distat ab alexādrīa vsus ortū hor 1 $\frac{3}{4}$
Hicq; sol bis in anno fit supra verticē cū di
stat a tropico estiuo ab vtraq; pte g̃dib; 62 $\frac{3}{4}$
Cana maximā diē hēt horarū 12 $\frac{1}{2}$ $\frac{1}{4}$ & di
stat ab alexandria versus ortū hor 1 $\frac{1}{2}$ $\frac{1}{4}$
Hicq; sol bis i anno fit supra verticē distās
a tropico estiuo ab vtraq; pte gradibus 4 $\frac{3}{4}$
Mara maximā diē hēt horarū 13 $\frac{1}{8}$ & di
stat ab alexādrīa versus ortū horis 1 $\frac{1}{4}$

Hicq; sol bis i anno fit supra verticē distās
a tropico estiuo ab vtraq; pte gradib; 32
Menambis maximā diē hēt horarū 13 & di
stat ab alexandria versus ortū horis 1 $\frac{1}{2}$ $\frac{1}{4}$
Hicq; sol bis i anno fit supra verticē distās
a tropico estiuo ab vtraq; pte gradibus 44
Sabbada maximam diē hēt horarū 13 & di
stat ab alexandria versus ortū horis 1 $\frac{1}{8}$
Hicq; sol bis i anno fit supra verticē distās
a tropico estiuo ab vtraq; parte gradib; 44
Saba maximā diē hēt horarū 12 $\frac{1}{2}$ $\frac{1}{4}$ $\frac{3}{4}$ &
distat ab alexandria versus ortū hor 1 $\frac{1}{4}$
Hicq; sol bis i anno fit supra verticē distās
a tropico estiuo ab vtraq; pte g̃dib; 18
Sapphar maximā diē hēt horarū 12 $\frac{1}{2}$ $\frac{1}{4}$ $\frac{1}{8}$
& distat ab alexandria vsus ortū 1 $\frac{1}{2}$ $\frac{3}{4}$ $\frac{3}{4}$
Hicq; sol bis i anno fit supra verticē distās
a tropico estiuo ab vtraq; pte g̃dib; 62 $\frac{1}{2}$
Diocoridis maximā diē hēt horarū 12 $\frac{3}{4}$ et
distat ab alexādrīa versus ortū horis 1 $\frac{3}{4}$
Hicq; sol bis i anno fit supra verticē distās
a tropico estiuo ab vtraq; pte gradibus 61 $\frac{1}{2}$
Sarapidis insula maximā diē hēt horarū 13
 $\frac{1}{2}$ fere & distat ab alexandria versus ortū
horis 2 $\frac{1}{4}$ $\frac{1}{4}$
Hicq; sol bis i anno fit supra verticē distās
a tropico estiuo ab vtraq; pte gradibus 41
CARMANIE CIVITATES INSIG.
Carmania regia maximā diē hēt horarū 13
 $\frac{1}{2}$ $\frac{1}{4}$ $\frac{1}{8}$ & distat ab alexādrīa vsus ortū 2 $\frac{3}{4}$
Armuza maximā diē hēt horarū 13 $\frac{1}{2}$ fere
& distat ab alexādrīa vsus ortū 2 $\frac{1}{4}$ $\frac{1}{2}$
Hicq; sol bis i anno fit supra verticē distās
a tropico estiuo ab vtraq; pte gradibus 1
Carmina insula maximā diē hēt horarū 13
 $\frac{1}{8}$ fere & distat ab alexādrīa versus ortum
horis 2 $\frac{1}{2}$ $\frac{1}{4}$ $\frac{1}{2}$
Hicq; sol bis i anno fit supra verticē distās
a tropico estiuo ab vtraq; pte g̃dib; 40 fere.

BIBLIOTHECA
VNIU. MAGELL.
CRACOVENSIS

BIBLIOTHECA
VNIU. MAGELL.
CRACOVENSIS

Vnus q̄ longitudinis in hoc parat gmet mhar 2 s. 1/2 fere.

Viginti primus paral. Per Thylen insulam Differens ab equinoctiali horis 3. hns diem maiorem ho. 20.

Viginti secundus paral. Differens ab equinoctiali horis 7. hns diem maiorem ho. 19.

Decimus nonus paral. Differens ab equinoctiali horis 6. hns diem maiorem ho. 18.

Octavus decimus paral. Differens ab equinoctiali ho. 9. 1/2 hns diem maiorem ho. 17. 1/2.

Septimus decimus paral. Differens ab equinoctiali horis 4. hns diem maiorem ho. 17.

Sextus decimus paral. dist. ab equinoctiali ho. 2. 1/2 hns die maiore ho. 16. 1/2.

Quintus decimus paral. p̄ boulibente. ho. 2. 1/2 hns diem maiore 16.

Chimaleptum.

12. paral. p̄ pontu. Dist. ab equinoctiali ho. 3. 1/2 hns diem maiorem ho. 16. 1/2.

Chimalexum.

13. paral. p̄ bizantiu. Dist. ab equinoctiali ho. 3. 1/2 hns die maiore. ho. 16. 1/2.

12. paral. p̄ bellisponu. hns diem maiore ho. 14.

Chimagium.

11. paral. differens ab equinoctiali ho. 2. 1/2 hns diem maiorem ho. 14. 1/2.

Chimagium.

10. paral. p̄ rhodu. Dist. ab equinoctiali ho. 2. 1/2 hns diem maiorem ho. 14. 1/2.

miliaria 32. 1/2.

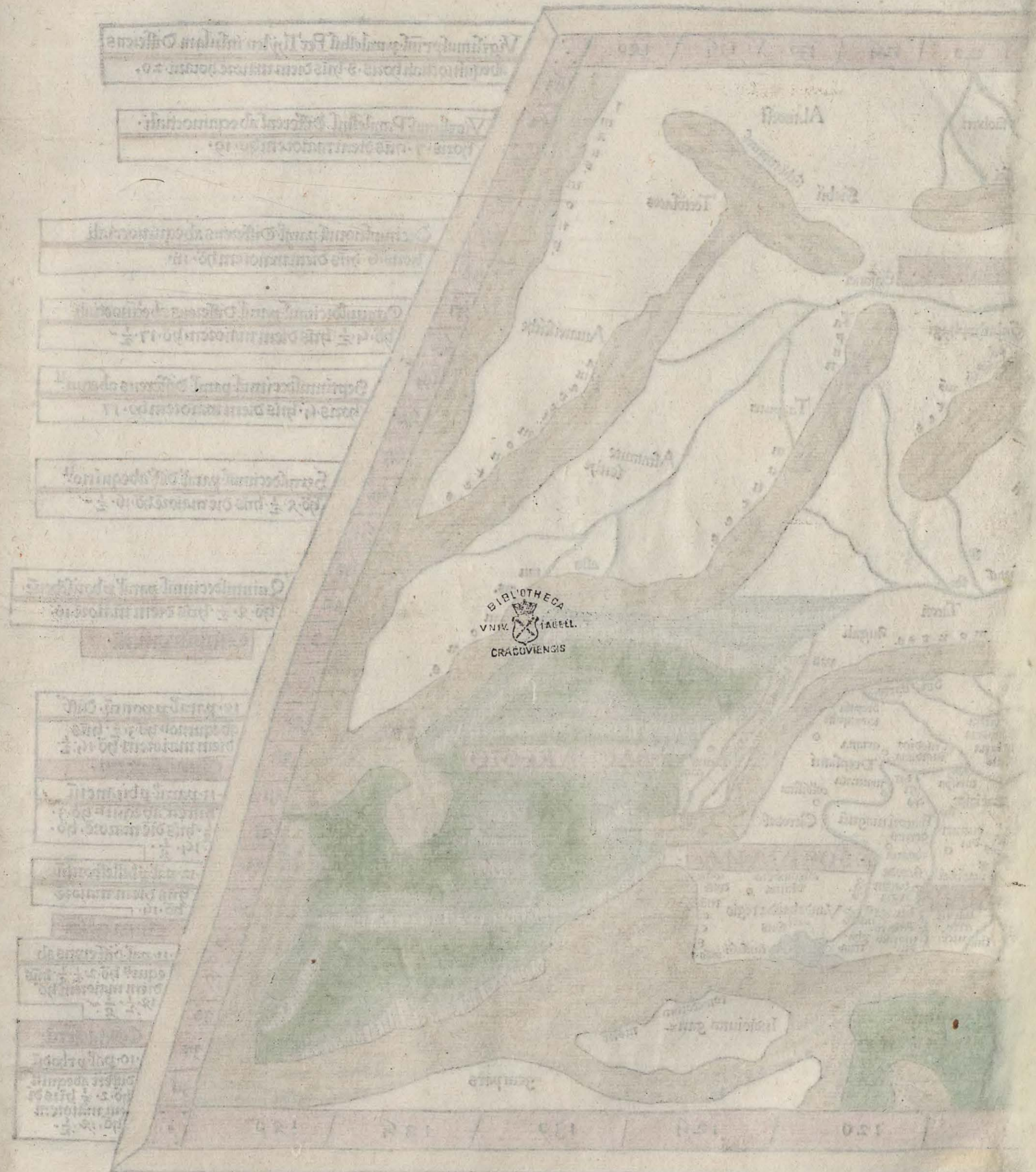
miliaria 20. 1/2.

miliaria 27.

milia 40.

Differencia partis superioris ad inferiorem tabule est 1290. miliaria. ergo 10.





BIBLIOTHECA
VNIU. MAGELL.
CRAGOVENSIS



APTIMA ASIE tabula continet Margianam-Bactrianam. Scythianos. Sacas & Scythiam intra Imau montem. Parallelus ipsius meridius proportionem habet ad meridianum quatuor ad tria. Terminatur autem tabula Ab ortu scythia que intra Imaum montem est. Ab austro monte Imao qui supra indos est qui intra & extra gangem sunt preterea paropanisadibus et aria ac parthia & parte hircaniamaris. Ab occasu parte medorum & hircanipelagi & sarmatia asiatica. Ab arcto terra incognita

MARGIANE CIVITATES INSIG.
Anthiochia maximam diem habet horarum 19 & distat ab alexandria versus ortum horis 1 1/4

Nigea maximam diem habet horarum 19 1/2 & distat ab alexandria versus ortum horis 3

BACTRIANE CIVITATES INSIG
Characharta maximam diem habet horarum 19 3/4 & distat ab alexandria versus ortum horis 3 3/4

Zaripsa maximam diem habet horarum 19.

1/2 & distat ab alexandria versus ortum horis 3 3/4

Bactra maximam diem habet horarum 19 & distat ab alexandria versus ortum horis 3 3/4 1/4

Mararanda maximam diem habet horarum 14 1/2 & distat ab alexandria versus ortum horis 3 3/4 fere

SOGDIANE CIVITATES INSIG.
Oxiana maximam diem habet horarum 19 1/2 fere & distat ab alexandria versus ortum horis 3 1/2 3/4 fere

Maruca maximam diem habet horarum 19 3/4 fere & distat ab alexandria versus ortum horis 3 1/2 3/4 fere

Drepsa maximam diem habet horarum 19 1/2 & distat ab alexandria versus ortum horis 4

Vltima alexandria maximam diem habet horarum 19 & distat ab alexandria versus ortum horis 4 1/2

SCYTHIE INTRA IMAVM CIVL.
Aspabotha maximam diem habet horarum 19 1/4 & distat ab alexandria versus ortum horis 2 1/2 3/4 fere

Danaba maximam diem habet horarum 19 1/2 & distat ab alexandria versus ortum horis 2 1/2 3/4 1/4

BIBLIOTHECA
VNIU. MAGELL.
CRAGOVENSIS

milia

Unus q̄ longitudo in hoc paral
ostinet miliaria 28 1/2 fere per
thulen

miliaria 32 1/2

miliaria 20 1/2

miliaria 27

miliaria 40

Vicesimus primus paral per thulen insulam differens ab
equinoctiali horis 8. hñs diem maiorez hō .20

Vicesimus parallelus differens ab equinoctiali hō .7. Et
habet diem maiorem horarū .19

Nonusdecimus parallelus differens ab equinoctiali hō 6.
habens diem maiorez horarū .18

Octauusdecimus paral differens ab equinoctiali hō 4 1/2.
habens diem maiorez horarū 17 cū dimidia ~

Decimus septimus paral differens ab equinoctiali
hō 4. Et habet diem maiorez horarū .17.

Sextusdecimus pal dñs ab equinoctiali hō 2 1/2.
habens diem maiorez hō .16 1/2 ~

Decimus quintus paral per borischenen. dñs
ab eq^{li} hō 2. hñs diem maiorez hō sedcam

Clima septimum

.12. paral per mediu ponti differens ab eq^{li}
hō 3 1/2 hñs diem maiorez hō .19 1/2

Clima sextum

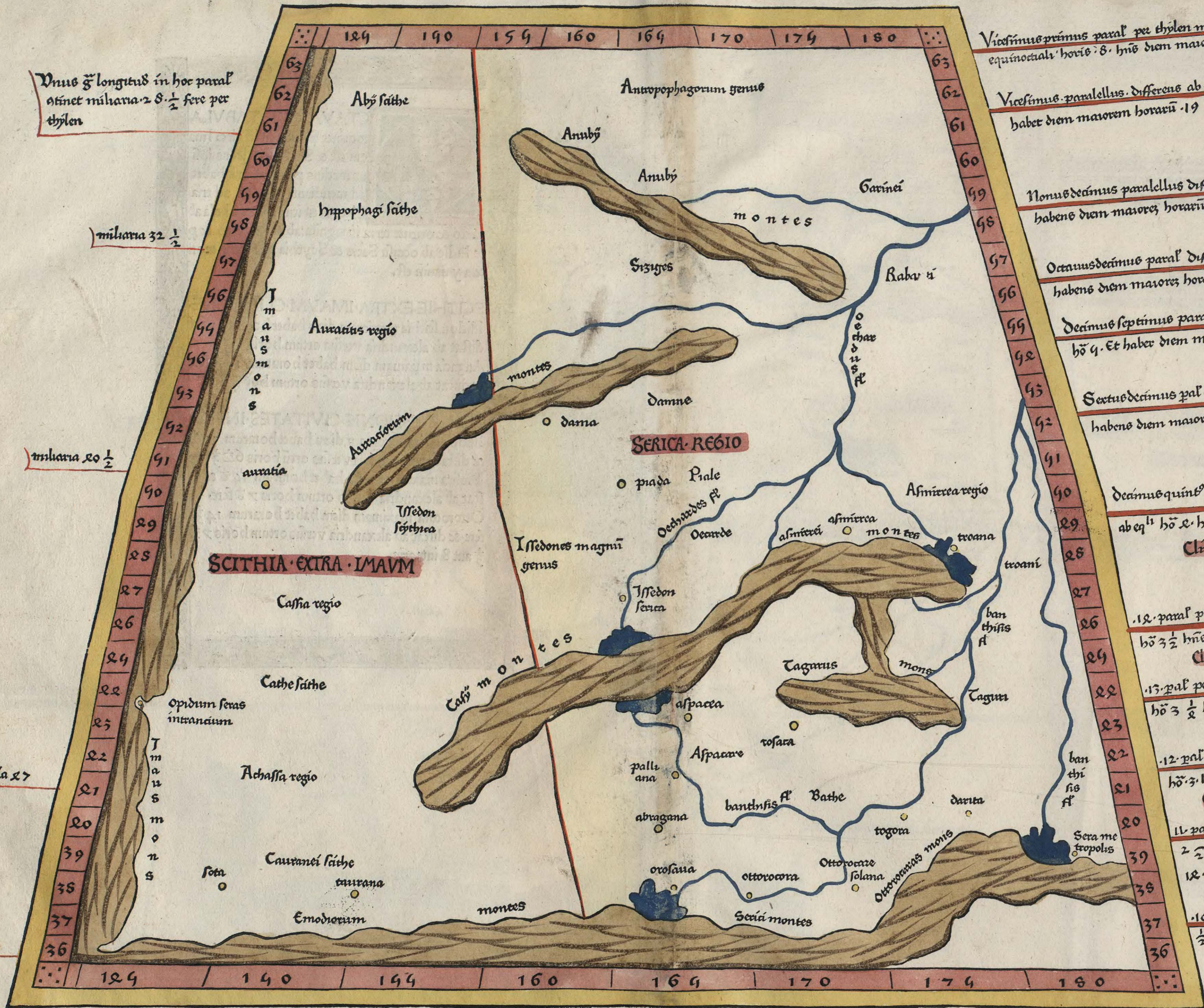
.13. paral per byzantiū dñs ab equi^{li}
hō 3 1/2 hñs diem maiorez hō 19 1/2

.12. paral per hellespontū dñs ab eq^{li}
hō .3. hñs diem maiorez hō 19

Clima quintum

.11. paral dñs ab equinoctiali horis
2 1/2. hñs diem maiorez horarū
12 1/2 1/2

.10. per rhodum differet hō 2
1/2 habens diē hō 12 1/2.
Clima quartum



Orta partis superioris ad inferiorem tabule
est .886. miliaria. Ergo rē





CTAVA ASIE TABVLA

continet Scythiam q̄ circa Ima-
um est & Seras. Paralellus ipsi-
us medius proportione habet
ad meridianū quā duo ad tria.
Circumscribitur autem tabula ab
ra cto & oriente terra incognita: ab austro situs & p-
te Indie ab occasu Sacis & Scythia que intra mon-
tem ymaum est.

SCITHIE EXTRA-IMAVM-CL-INSIGNE

Issidon scithia maximam diem habet horaruz 16 et
distat ab alexandria versus ortum horis 6.
Auzacia maximam diem habet horarum 16 $\frac{1}{4}$ fere
& distat ab alexandria versus ortum hor 9 $\frac{1}{2}$ 10

SERICE-REGIONIS-CIVITATES-INSIG

Issidon serica maximam diem habet horarum 19 $\frac{1}{2}$
& distat ab alexandria versus ortū horis 6 $\frac{1}{2}$ $\frac{3}{4}$ fere
Drosica maximam diem habet horarum 19 $\frac{1}{8}$ & di-
stat ab alexandria versus ortum horis 7 $\frac{1}{8}$ fere.
Ottorocora maximam diem habet horarum 14 $\frac{3}{4}$
fere & distat ab alexandria versus ortum horis 7 $\frac{1}{2}$
 $\frac{3}{4}$ aut 8 integris.

BIBLIOTHECA
VNI. MAGELL.
CRACOVENSIS

BIBLIOTHECA
VNI. MAGELL.
CRACOVENSIS



ONA ASIE TABV

la continet Ariam & pa
ropanisadas & Drangi
anam & Arachosiam &
Gedrosia: Paralellus ip
sius medius proportio
nem habet ad meridianuz qua tredecim ad
quindecim. Circanscribitur autem tabula ab
ortu India: a meridie indico mari ab occasu
vtraq; Carmana & parthia ab Arcto Mar
giana & Bactriana.

ARIE. CIVITATES. INSIGNES.

Aria maximam diem habet horarum 14 $\frac{3}{4}$
12 & distat ab Alexandria versus ortum,
horis 3.
Bitaxa maximam diem habet horarum 14
 $\frac{3}{4}$ & distat ab alexandria versus ortum ho
ris 3 $\frac{3}{4}$ 12.
Alexandria arie maximam diem habet ho
rarum 14 & distat ab alexandria versus or
tum horis 3 $\frac{3}{4}$.

PAROPANISI. CIVITATES. IN

Naulibis maximam diem habet horarum 14
& distat ab alexandria versus ortum hori
3 $\frac{3}{4}$.
Carura que et Orco spana maximam die ha
bet horarum 14 $\frac{3}{4}$ 12 & distat ab alexan
dria versus ortum horis.

DRANGIANE. CIVITATES. IN

Prothasia maximam diem habet horarum.

14 $\frac{3}{4}$ & distat ab alexandria usus ortu 3 $\frac{3}{4}$
Aria spa maximam die het horax 13 $\frac{3}{4}$ & di
stat ab alexandria versus ortum horis 3 $\frac{3}{4}$

ARACHOSIE. INSIGNES. CIVI.

Alexandria maximam diem habet horaru
14 12 & distat ab alexandria versus ortu
horis 3 10.
Archotus maximam diem habet horarum
14 & distat ab alexandria versus ortu ho
ris 3 $\frac{3}{4}$ 10.

GEDROSIE. CIVITATES. INSIG.

Cuni maximam diem habet horarum 13 $\frac{3}{4}$
fere & distat ab alexandria versus ortu ho
ris 3 $\frac{3}{4}$.
Musarna maximam diem habet horarum.
12 $\frac{3}{4}$ & distat ab alexandria versus ortu.
horis 3 $\frac{3}{4}$.
Arbis maximam diem habet horarum 13.
 $\frac{3}{4}$ fere & distat ab alexandria versus ortum
horis 3.

Hic q; sol semel fit in anno supra verticem
in ipso estivo tropico. Dicimus autem hec
quia sol prope ipsum est tropicum. Sciendū
autem qd distat tertia parte vnus magni g
dus. q in zodiaco tres gradus efficit: & hic
non semel in anno sed bis necesse fit solem
supra verticem fieri: quando scilicet distat a
tropico estivo ab vtraq; parte gradibus tri
bus sicut in alijs ciuitatibus scriptum est q
in eadem parte latitudinis site sunt.

BIBLIOTHECA
VNIuersitatis
CRACOVENSIS

BIBLIOTHECA
VNIuersitatis
CRACOVENSIS



Vndecimus parall. differens ab equi-
noctiali hō. 2. 1/2. hīs die maiorē
horarum 18. 1/2. curā quarta.

Decimus per rhodum differens.
ab equinoctiali hō. 2. 1/2. hīs die hō
15. et semis.
Quartum Clima.

Nonus parall. differens ab equi-
noctiali hō. 2. 1/2. hīs die maio-
rem horarum 15. et quarta.

Octavus parall. p Alexand.
differens ab equinoctiali hō. 2.
hīs die maiorē 13. 1/2.
Clima tertium.

Septimus parall. differens
ab equi hō. 1. 1/2. hīs die
maiorē hō. 13. 1/2.

Sextus p hienem differens
ab equi hō. 1. 1/2. hīs die
maiorē hō. 13. et semis.
Clima secundum.

4. parall. differ ab
equi hō. 1. 1/2. hīs die
maiorē hō. 13. 1/2.

3. parall. differens
ab equi hō. 1. hīs die
maiorē hō. 13.

Clima primum.

3. parall. Diff.
ab equi hō. 1. hīs die maiorē
hō. 13. 1/2.

in hāra 40

in hāra 47
Tropicus canceri

in hāra
49

INDIE INTERIORIS CIVITATES



DECIMA ASIE TABULA continet Indiā in gangem fluvium cum insulis adiacentibus sibi. Parallelus ipsius medius proportionem habet ad meridianum quam undecim ad duodecim. Circulus scribitur autem tabula ab Ortu indiae extra gangem. Ab austro parte gangetica fluvij & Indici pelagi. Ab occasu gedrosia & arachosia & paropansidis. Ab arcto parte Imai montis que sub sogdianis & sacis est.

Symilla maximam diem habet horarum 12 $\frac{1}{2}$ $\frac{3}{4}$ fere & distat ab alexandria versus ortum 3 $\frac{3}{4}$. Hicq; sol bis in anno fit supra verticem quando distat a tropico estivo ab utraque parte gradibus 41 $\frac{3}{4}$. Muzoris maximam diem habet horarum 12 $\frac{1}{2}$ $\frac{3}{4}$ & distat ab alexandria versus ortum horis 3 $\frac{3}{4}$. Hicq; sol bis in anno fit supra verticem quando distat a tropico estivo ab utraque parte gradibus 42 $\frac{1}{2}$. Chaberis maximam diem habet horarum 12 $\frac{1}{2}$ $\frac{1}{4}$ aut 13 fere & distat ab alexandria versus ortum horis 4 $\frac{1}{2}$. Hicq; sol bis in anno fit supra verticem cum distat a tropico estivo ab utraque parte gradibus 47 $\frac{1}{2}$ $\frac{1}{4}$. Palura maximam diem habet horarum 12 $\frac{3}{4}$ $\frac{1}{4}$ & distat ab alexandria versus ortum horis 4 $\frac{1}{4}$. Hicq; sol bis in anno fit supra verticem cum distat a tropico estivo ab utraque parte gradibus 7. Caspira maximam diem habet horarum 14 $\frac{1}{2}$ fere & distat ab alexandria versus ortum 4 $\frac{1}{2}$ fere. Bucephala maximam diem habet horarum 11 $\frac{1}{4}$ & distat ab alexandria versus ortum horis 4 $\frac{3}{4}$ $\frac{3}{4}$. Palimbothra maximam diem habet horarum 13 $\frac{1}{2}$ $\frac{1}{4}$ fere et distat ab alexandria versus ortum horis 4 $\frac{1}{2}$ $\frac{3}{4}$. Patala maximam diem habet horarum 13 $\frac{1}{4}$ fere & distat ab alexandria versus ortum horis 3 $\frac{1}{2}$. Hicq; sol bis in anno fit supra verticem distans a tropico estivo ab utraque parte gradibus 32 $\frac{1}{2}$ $\frac{3}{4}$. Barbara maximam diem habet horarum 13 $\frac{3}{4}$ $\frac{1}{2}$ et distat ab alexandria versus ortum horis 3 $\frac{1}{2}$ $\frac{1}{4}$.

Hicq; sol bis in anno fit supra verticem distans a tropico estivo ab utraque parte gradibus 23 $\frac{1}{2}$ $\frac{3}{4}$. Barizaga maximam diem habet horarum 13 $\frac{1}{2}$ & distat ab alexandria versus ortum horis 3 $\frac{1}{2}$ $\frac{1}{4}$. Hicq; sol bis in anno fit supra verticem distans a tropico estivo ab utraque parte gradibus 41 $\frac{3}{4}$. Ozna maximam diem habet horarum 13 $\frac{1}{4}$ fere & distat ab alexandria versus ortum horis 4. Hicq; sol bis in anno fit supra verticem cum distat a tropico estivo ab utraque parte gradibus 31. Bethana maximam diem habet horarum 13 $\frac{1}{8}$ fere & distat ab alexandria versus ortum 3 $\frac{3}{4}$ fere. Hicq; sol bis in anno fit supra verticem distans a tropico estivo ab utraque parte gradibus 38 $\frac{1}{4}$. Hypocura maximam diem habet horarum 13 $\frac{1}{4}$ & distat ab alexandria versus ortum horis 4. Hicq; sol bis in anno fit supra verticem distans a tropico estivo ab utraque parte gradibus 34 $\frac{3}{4}$. Carura maximam diem habet horarum 13 & distat ab alexandria versus ortum horis 3 $\frac{1}{2}$ $\frac{3}{4}$. Hicq; sol bis in anno fit supra verticem distans a tropico estivo ab utraque parte gradibus 49 $\frac{3}{4}$. Modura maximam diem habet horarum 13 & distat ab alexandria versus ortum horis 4 $\frac{3}{4}$. Hicq; sol bis in anno fit supra verticem distans a tropico estivo ab utraque parte gradibus 49. Orthura maximam diem habet horarum 13 & distat ab alexandria versus ortum horis 4 $\frac{3}{4}$. Hicq; sol bis in anno fit supra verticem distans a tropico estivo ab utraque parte gradibus 46. Mitrinda maximam diem habet horarum 12 $\frac{1}{2}$ $\frac{1}{4}$ & distat ab alexandria versus ortum horis 4. Hic sol fit bis in anno supra verticem distans a tropico estivo ab utraque parte gradibus 60.

BIBLIOTHECA
UNIVERSITATIS
CRACOVENSIS

BIBLIOTHECA
UNIVERSITATIS
CRACOVENSIS

Vniūſꝫ longitudo inſ con-
tinet miliaria 40.

miliaria 42

Tropicū
canceri miliaria 47

miliaria 49

Equanordierū
miliaria 60



In quibus dicunt na-
uigra que clauot fer-
reol hnt detine megrū
do lapis beruiles q̄ cca
ipās gūgūtur illa
traheret obq̄ hoc lu-
per trahibus in ſicco
firmari aſſerunt.

hazum incole anto-
pyphagi manoli dicit

Darūle inſula In hys
antropophagi in cole eſſe
phibentur

Sinde inſula

labadire inſula

labadim hoc eſt ordei inſula
feraciffima eum dicitur et
viterera anti multū ellicere.

Qui has habitant
caudas habere di-
cuntur quales ſan-
uci pinguis

metropoliſ
No tū me-
nia eren eā
hēc dicitur
nequiqueſ
memorari
dignum.

Decimūſ paralꝫ per Rhodū inſulam Differens ab equinocti-
hō 2 ½ hys diem maiorem hō 12 et ſeuſ

Clima quartum
Nonūſ paralꝫ Differens ab equinoctiali horarum 2 ½
habent diem maiorem horarum 12 cum quarta.

Octauūſ paralꝫ per alexandriā Differens ab equinocti-
hō 2 hys diem maiorem horarum quatuordecim

Clima tertium
Septimūſ paralꝫ Diſſert ab equinoctiali hō 1 ½ ½
habent diem maiorem horarū 12 ½ ½

Sextūſ paralꝫ p̄ ſyren Differens ab equinocti-
hō 1 ½ hys diem maiorem horarū 12 et ſeuſ

Clima ſecundum
Quintūſ parallelus Differens ab equi-
nocti hō 1 ½ hys diē maiore hō 12 ½

Quartūſ paralꝫ per merocū Diſſert ab equi-
hō 1 habent diem maiorem hō tredecim

Primi Clima
Tertius paralꝫ Differens ab equinocti-
hō ½ hys diem maiorem hō 12 ½

Secundūſ paralꝫ Differens ab equinocti-
hō ½ hys diem maiorem hō 12 ½

Primūſ paralꝫ Differens ab equinoctiali
hō ½ hys diem maiorem hō 12 ½

Equinoctial hys diem horarū 12
temper et continue

Primūſ uelūſ auctūſ Diſſert ab equi-
hō ½ hys diem maiorem hō 12 ½

Secundūſ uelūſ auctūſ Diſſert ab equi-
hō ½ hys diem longiorem hō 12 ½



DNECIMA ASIE ta
oula continet India exte
gangē & Sinas Paralle
lus ipsius medius fere
eandē habet proportio
nē quā meridianus. Cir

cū scribitur aut tabula Ab ortu terra incog
nita. Ab austro parte gangetici sinus & pe
lago indico & sinu magno & terra etiam in
cognita. Ab occasu india intra gangem. Ab
arcto parte scythie atq; seris

INDIE EXTERIORIS CIVITATES

Tacola maximā diē hēt horarū equoatū.
12 $\frac{1}{4}$ & distat ab alexādrīa vsus ortū 6 $\frac{3}{4}$.

Hicq; sol bis i anno fit supra verticē distās
a tropico estiuo ab vtraq; pte g̃dib; 79 $\frac{1}{2}$.

Zabe maximā diē hēt horarū 12 $\frac{1}{4}$ et distat
ab alexandria versus ortū horis 7 $\frac{3}{4}$.

Hicq; sol bis i anno fit supra verticē distās
a tropico estiuo ab vtrāq; pte g̃dib; 78 $\frac{1}{2}$.

Tosala maximā diē hēt horarū 13 $\frac{1}{2}$ & di
stat ab alexandria versus ortū horis 6

Hicq; sol semel i anno fit supra verticem in
tropico ipso estiuo

Soagna maximā diē hēt horarū 13 $\frac{1}{4}$ & di
stat ab alexandria versus ortū horis 6 $\frac{3}{4}$.

Hicq; sol bis i anno fit supra verticē distās
a tropico estiuo ab vtrāq; pte g̃dib; 19

Trilingum maximam diem habet horarum
13 & distat ab alexandria versus ortū ho
ris 6 $\frac{1}{4}$.

Hicq; sol bis in anno fit supra verticem di
stans a tropico estiuo ab vtrāq; pte g̃dib; 39

Mareura maximā diē hēt horarū 12 $\frac{1}{4}$ &
distat ab alexādrīa vsus ortū hor 6 $\frac{1}{2}$ fere

SINARVM CIVITATES INSIG.

Aspitra maximam diem habet horarum 13
8 & distat ab alexandria versus ortum ho
ris 7 $\frac{3}{4}$.

Hicq; sol bis in anno fit supra verticem di
stans a tropico estiuo gradibus ab vtrāq;
parte 49 $\frac{1}{4}$.

Tine metropolis maximam diem habet ho
rarum 13 $\frac{3}{8}$ & distat ab alexandria versus
ortum horis 8

Hicq; sol bis in anno fit supra verticem di
stans a tropico estiuo ab vtrāq; parte gradi
bus 43 $\frac{3}{8}$.

Cattigara statio maximam diem habet ho
rarum 12 $\frac{1}{2}$ & distat ab alexandria versus
ortum horis 7 $\frac{1}{4}$ polo australi supra ter
ram elato

Hicq; sol bis in anno fit supra verticem di
stans a tropico estiuo ab vtrāq; parte gra
dibus 68 $\frac{1}{4}$.

Daba abadei insula vbi metropolis nomine
argentea maximam diem habet horarū 12 $\frac{1}{2}$
& similiter australi polo supra terram elato
& distat ab alexandria versus ortum hor
7 $\frac{3}{4}$.

Hic sol bis in anno fit supra verticē distans
a tropico estiuo ab vtrāq; pte g̃dib; 68 $\frac{1}{4}$.

BIBLIOTHECA
VNIuersitatis
CRACOVENSIS

BIBLIOTHECA
VNIuersitatis
CRACOVENSIS



PROVINCIE SEV SATRAPIE NOTAE HEE SVNT IN II LIBRO

In europa triginta & quatuor

| | | | |
|---------------------------|--------|----|-----|
| Ibernia insula britannica | 11 | 48 | 1/2 |
| Albion insula britannica | 20 | 44 | 1/2 |
| Ispania betica | 7 1/2 | 38 | 1/2 |
| Ispania lucitana | 8 | 39 | 1/2 |
| Ispania tarraconensis | 11 | 42 | 1/2 |
| Gallia aquitana | 18 | 43 | 1/2 |
| Gallia lugdunensis | 23 | 48 | 1/2 |
| Gallia belgica | 26 | 47 | 1/2 |
| Gallia narbonensis | 22 | 44 | 1/2 |
| Germania magna | 34 | 42 | 1/2 |
| Rhetia & Vindelicia | 32 1/2 | 26 | 3/4 |
| Noricum | 37 | 46 | 1/2 |
| Pannonia superior | 39 1/2 | 47 | 1/2 |
| Illiris | 41 | 44 | 1/2 |
| Dalmatia | 44 | 42 | 1/2 |

IN TERTIO LIBRO HEE SVNT

| | | | |
|---------------------|--------|----|-----|
| Italia | 36 | 41 | 3/4 |
| Cyros insula | 31 | 40 | 1/2 |
| Sardinia insula | 31 | 37 | 1/2 |
| Sicilia insula | 39 | 36 | 1/2 |
| Sarmatia in europa | 47 | 46 | 1/2 |
| Taurica chersonesus | 62 | 48 | 1/2 |
| Iaziges metanaste | 43 | 48 | 1/2 |
| Dacia | 49 | 44 | 1/2 |
| Misia superior | 43 | 43 | 1/2 |
| Misia inferior | 46 | 44 | 1/2 |
| Thracia | 43 | 44 | 1/2 |
| Chersonesus | 44 1/2 | 41 | 1/2 |
| Macedonia | 40 | 41 | 1/2 |
| Epirus | 44 | 38 | 1/2 |
| Achaia | 40 | 37 | 1/2 |
| Euboea insula | 43 1/2 | 37 | 1/2 |
| Peloponesus | 40 1/2 | 36 | 1/2 |
| Creta insula | 44 | 34 | 1/2 |

IN QVARTO LIBRO HEE SVNT

In affrica prouincie seu Satrapie duodecim

| | | | |
|----------------------------|--------|----|-----|
| Mauritania | 8 | 33 | 1/2 |
| Mauritania Cesariensis | 18 | 32 | 1/2 |
| Numida | 30 1/2 | 30 | 1/2 |
| Affrica | 36 | 31 | 1/2 |
| Cyrenaica que & pentapolis | 40 | 28 | 1/2 |

Clima primum

Tertius parallelus differt ab equinodiali horis 2 1/4 habes die maiorē horarū 12 1/2 1/4

Secundus parallelus differt ab equinodia li horis 2 habetq; die maiorē horarum 12 & semis

Primus parallelus differt ab equinodiali ho ris 1/4 habens die maiorem horarum 12 1/4

Equinodialis habens diem horarum 12 cō tinue & semper

Primus parallelus. versus austrum. differēs ab equinodiali horis 1/4 habens diem maio rem horarum 12 cum quarta

| | | |
|------------------------------|----|------------|
| Armarica | 42 | 28 |
| Lybia | 47 | 29 |
| Egyptus inferior | 61 | 30 |
| Egyptus thebais | 62 | 24 |
| Lybia affrice | 18 | 22 |
| Ethiopia supra egyptū | 62 | 12 |
| Ethiopia oibz his australior | 40 | austral 12 |

Asie magne provincie quadraginta & octo

IN QUINTO LIBRO HEE

| | | |
|--------------------------|----|----|
| Pontas | 48 | 48 |
| Bithinia | 48 | 38 |
| Que proprie asia dicitur | 48 | 68 |
| Phrigia magna | 60 | 38 |
| Lycia | 60 | 37 |
| Galatia | 62 | 41 |
| Papblagonia pisididia | 62 | 43 |
| Pamphilia Isaura | 61 | 37 |
| Cappadocia | 64 | 39 |
| Armenia minor | 71 | 39 |
| Cilicia | 68 | 37 |
| Sarmatia asiatica | 74 | 44 |
| Cholchis | 33 | 44 |
| Iberia | 74 | 44 |
| Albania | 78 | 44 |
| Armenia maior | 77 | 41 |
| Cyprus insula | 66 | 34 |
| Syria curua | 71 | 36 |
| Syria phenicea | 71 | 33 |
| Syria palestina iudea | 67 | 31 |
| Arabia petrea | 68 | 31 |
| Mesopotomia | 73 | 37 |
| Arabia deserta | 74 | 32 |
| Babilonia | 78 | 32 |

IN SEXTO LIBRO HEE

| | | |
|------------------|-----|----|
| Assyria | 80 | 37 |
| Susiana | 84 | 34 |
| Media | 83 | 39 |
| Perfis | 90 | 32 |
| Parthya | 96 | 37 |
| Carmania deserta | 96 | 32 |
| Carmania altera | 99 | 24 |
| Arabia felix | 86 | 22 |
| Hircania | 94 | 40 |
| Margiana | 103 | 40 |
| Bactriana | 116 | 41 |

| | | |
|----------------------------|-----|----|
| Sodiana | 113 | 44 |
| Saces | 130 | 44 |
| Scythia intra Imaum montem | 120 | 46 |
| Scythia extra Imaum montē | 140 | 48 |
| Serica | 162 | 44 |
| Aria | 104 | 37 |
| Paropanisade | 117 | 34 |
| Drangiana | 108 | 39 |
| Arachosia | 114 | 30 |
| Gedrosia | 114 | 29 |

IN SEPTIMO LIBRO HEE PRO

| | | |
|--------------------|-----|----|
| India intra gangem | 132 | 27 |
| India extra gangem | 132 | 27 |
| Sinarum regio | 172 | 16 |
| Taprobane insula | 124 | 3 |

Omnes provincie nostre habitabilis sunt nonaginta & quatuor

Quotquot gentes subiacēt zodiaco his sol fit supra verticem a borea descendens ad austrum. Ascendensq; similiter his q; semel in anno alijs bis. Omnes aut qui sub zodiaco habitant ab occasu ad ortum solis. Ethiopes sunt pari modo coloribus nigri & hi maxime q; sub circulo equinoctiali sunt abunde nigri fiunt. Qui autem extra lineā arcthon zodiaci incolūt remissiores colore sunt & in albedinem tendunt scdm distantie rationē: vsq; ad Sarmatas hyperboreos. Eadem est ratio ab vtraq; parte equinoctialis versus boream atq; Austrum vsq; ad vtrorq; polos zodiaci.

CLAVDII PTOLOMEI VIRI ALEXANDRINI COSMOGRAPHIE OCTAVVS ET VLTIMVS LIBER EXPLICIT
OPVS DONNI NICOLAI GERMANI SECVNDVM PTOLOMEVM FINIT.
ANNO M CCCC LXXXII. AVGVSTI VERO KALENDAS. XVII. IMPRSSVM VLME PER INGENIOSVM VIRVM LEONARDVM HOL. PREFATI OPPIDI CIVIS.



VODECIMA ET

ultima Asie tabula continet Taprobana insulam cum ceteris insulis adiacentibus. Parallelus ipsius medius propor-

tionem habet ad meridianum eandem. Circūscribitur aut tabula ab omni pte indico pelago

TAPROBANE INSIGNES CIVI.

Talacoris emporium maximam diem habet horarum equinoctialium 11 3/4 & distat ab alexandria versus ortum horis 4 1/2 1/4

Agabida maximam diem habet horarum 12 1/2 & distat ab alexandria versus ortum horis 4 1/2 1/4

Hicq; sol bis in anno fit supra verticem cū distat a tropico estivo ab vtraq; parte gradibus 69 1/2 1/4

Maugrammum metropolis maximam diē habet horarum 12 1/2 1/2 & distat ab alexandria versus ortum horis 4 3/4 1/2

Hicq; sol bis in anno fit supra verticem cū distat a tropico estivo ab vtraq; parte gradibus 72 1/2 1/4

ASIE MAIORIS TABVLE DVO DECIM FINIVNT FELICITER.



1711

