

KRONIKA ILUSTROWANA WIEKU NOWEGO DODATEK TYGODNIOWY

Lwów, dnia 17. sierpnia 1930.



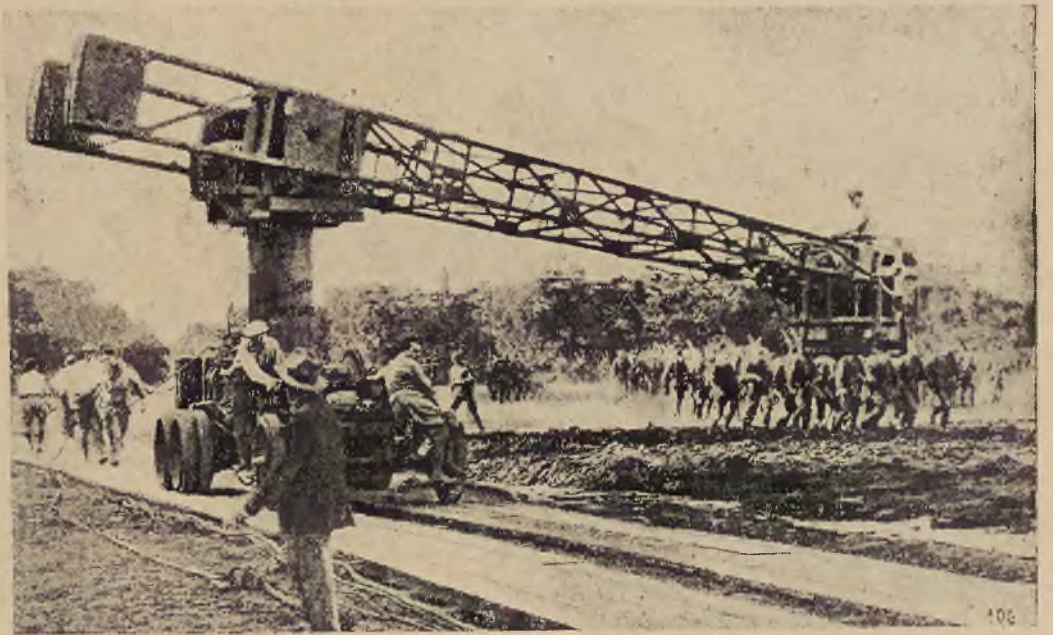
Kto lubi jasny kolor twarzy musi nosić dla ochrony przeciw słońcu gumową maskę, którą wprowadzono już na amerykańskich plażach, jak to widzimy na naszej rycinie.



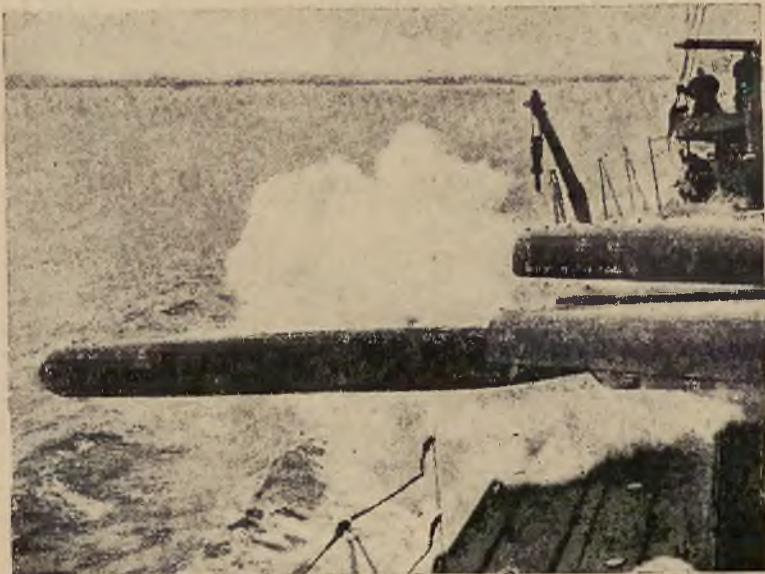
Nie jest to iluminacja, ale codzienny nocny obraz drapacza chmur w Chicago.



Słynna pianistka polska, p. Wanda Landowska (przy fortepianie), w otoczeniu swoich uczniów i uczeń w swojej posiadłości Saint—Leui—la Foret we Francji.



W Londynie dokonują obecnie zdjęć do filmu „Na zachodzie bez zmian” podług słynnej powieści Remarque’a. Rycina nasza przedstawia potężny żóraw, używany do zdjęć tego filmu. Oto scena z życia żołnierzy niemieckich na dziedzińcu koszar.



Wystrzelenie torpedy. Rzadkie zdjęcie z manewrów angielskiej marynarki. Walka. B. Samborski przeciw Eug. Bodo w filmie „Niebezpieczny romans”.



Szkoła gimnastyczna w Hanowerze: produkcje tańca rytmicznego na wolnym powietrzu, wykonane przez uczennice tej szkoły.

Ryc. obok: Grób zięby na cmentarzu ptasim koło Berlina. Na tablicy czyły napis.



Szkoła gimnastyczna w Hanowerze: ekscentryczny skok wżwyż.

Tancerka argentyńska, panna Dorita popisuje się tańcem z prawdziwym wężem w jednym z kabaretów na Montparnassie w Paryżu.



Na plaży: urocza czwórka w czasie kąpeli słonecznych.



„Ważne“ zajęcie na plaży morskiej w Long Beach (Kalifornia). Kto ma najdłuższe wycięcie?



Walki koni były ongiś bardzo popularne w Islandji. Wznowiono je obecnie z okazji święta 1000-lecia parlamentu islandzkiego.

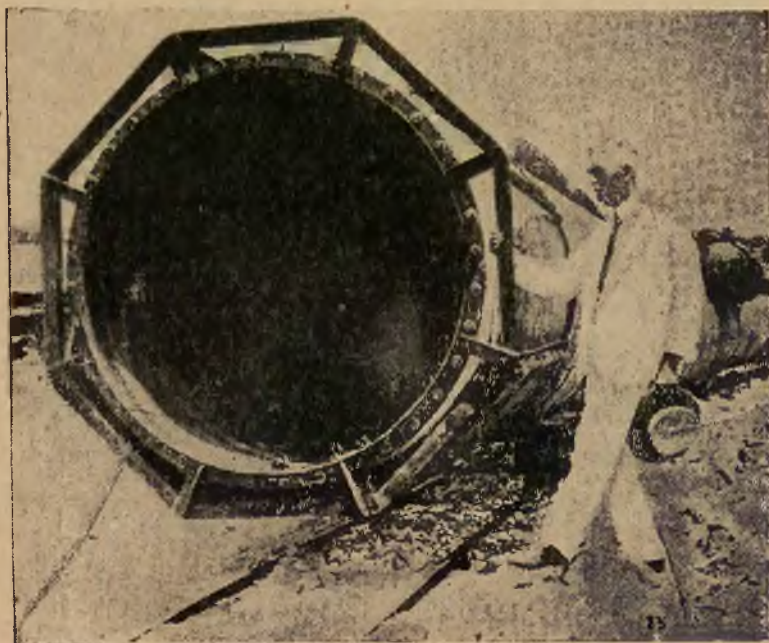
Film „Na zachodzie bez zmian“ podług powieści Remarque'a: wykonawcy głównych ról, Lewis Ayres i Louis Wollheim w jednej ze scen filmu.



Inżynier francuski Jerzy Claude zamierza schwytać przy pomocy olbrzymich rur, zanurzonych w morzu, podmorskie prądy Golf-Streamu dla wykorzystania ich do produkcji siły elektrycznej. Oto budowa rury na północnym wybrzeżu Kuby.



Rycina obok: Film „Na zachodzie bez zmian“ podług powieści Remarque'a: scena odwszania.



Szkoła gimnastyczna w Hanowerze: produkcja tańca rytmicznego ucznic.

Rycina obok: Wnętrze rury, którą inżynier Jerzy Claude umieszcza na dnie morza dla schwywania podmorskich prądów Golf-Streamu.