

Handwritten text on an oval label, likely a library or collection mark, including the number C 5261 and a date reference A. 6. 2. etc. III. 18. 5.


Uf 4856

quer-2

Zum Statistischen Bureau No 1<sup>te</sup> Departement  
im Königlichen Ministerium geordnet.

J.

1896. 1897.

Biblioteka Jagiellońska  
  
stdr0015499

Uf 4856

Topographische Uebersicht

de

rigischen Statthalterschaft,

in fünfundzwanzig Tabellen.



65267

Von

Friedrich Eckardt,

Provincialschreiber und Archivarius der rigischen  
Statthalterschafts Regierung.

Riga 1792.

Gedruckt bey George Friedrich Kehl.

I Topographische Uebersicht  
der rigischen Statthalterschaft überhaupt.

Jezige Kreise mit ihren Städten.	Ehemalige Eintheilung nach Kreisen.	Grade.	Größe.	Grenzen.	Distanz der Entfernung des Bodens.	Kirchspiele.	Größere Berge.	Größere Wälder.	Größere Moräste.	Größere Flüsse.	Größere Seen.	Poststrungen.	Getraide.	Einwohnerzahl nach Religionen.	Einwohnerzahl nach Nationen.	Menschenzahl.			Einige Angaben.
																Männliche.	Weibliche.	Kind.	
<b>Rigischer.</b> Riga. Flecken Schloß. Dünamünder Schanze.	Rigischer. Bestand aus dem jezigen wolmarschen, einem Theil des jezigen rigischen und einem Theil des jezigen walf. Kreises.		40400	Nördlich. Die rebalsche Statthalterschaft 407 1/2 W.		Dünamünde Segewold Kremon Treyden Matth. u. Peter Cap. Dahlen Kirchholm Verfall Nordenpois Kennenwaden Sungel Lemburg Mlisch Nig. Patrimonial-Bezirk.	Der große und kleine Kanger.	Groß-Jungfernhof.		Zwischen Ischeraden und Kosenhufen. Kangermorast. Ewst.	Düna Volderaa. Dyer. La. Ewst.	1) St. Peterburgs. 17 Stationen 312 W. dazu gehört die mitauische Strafe 1 Station. 23 Werst zusammen 335 Werst.	Haupt-sächliche Arten: Roggen. Gerste. Haber.	Russen etwa 6000.	Griechen etwa 6000.	1360 450 20880 240248	Publ. Güter 190. Priv. Güter 845. Pastorate 108.		
<b>Wendenscher.</b> Wenden.	Wendenscher. Bestand aus dem jezigen wendenschen, einem Theil des jezigen rigischen und einem Theil des jezigen walfischen Kr.		40400	Westlich. Die Ostsee. 275 Werst.		Wenden Kremon Konneburg Serben Kaltenau Laudohn Verfohn Laudohn	Der ganze Kreis ist voll Berge und Hügel.	Konneburg.	Landohn.	Ealis.	Eubahnische See.	335 Werst.	Ausfaat: 300000 bis 400000 Tonnen.	Teutsche, Eingeborne, Fremde dener Nationen	Lutheran. 517510. Reform. etwa 300.	1360 450 20880 240248	Publ. Haal. 1412. Priv. Haal. 5320 1/2. Pastorate 117 1/2.		
<b>Wolmarscher.</b> Wolmar. Flecken Lemsal.	Wolmarscher. Bestand aus dem jezigen wendenschen, einem Theil des jezigen rigischen und einem Theil des jezigen walfischen Kr.		260	Südlich. Die Polokasche Statthalterschaft 198 Werst.		Wolmar Birnbeck St. Matthäi Wolmar Salsburg Sals Pernigell		Blanberg. Räigerberg.	Rufen. Allendorf. Epppe Purte		Ostsee.	2) Revalsche. 11 Stationen 209 W.		36305.	Reform. etwa 300.	262853.			
<b>Walfischer.</b> Walf.			260	Südlich. Die Polokasche Statthalterschaft 198 Werst.		Schwabenburg Sirken Majenburg Doppelain Walf Palmar			Walf.	im Kirchspiel Walf.		3) Meskansch. 12 Stationen 235 W.	Höchste Erndte das 10te Korn.	Letten 226143. Römisch Kathol. etwa 3000.	etwa 3000.	1702 501 18060 243760	Kirchen 181. Schulen 29. Wohnstige 53500.		
<b>Werrischer.</b> Werra.	Dörptscher. Bestand aus dem jezigen dörptschen und einem Theil des jezigen fellinschen Kreises.		247	Kurland 247 Werst.		Werra Kappin Reuhaufen Kange	Eperberg.		Nappin. Kerwa.		Peipus.	4) Polokasche. 5 Stationen 114 W. von Riga.	Kleinste Erndte das 3te Korn.	Ehsten 257371. Hebräer 72.	etwa 3000.	1702 501 18060 243760	Fabrik. 22. Mahlmühl. etwa 1200. Sägemühlen 54.		
<b>Dörptscher.</b> Dörpt.			247	Westlich. Das St. Petersburgsche Gouvernement oder der Peipussee und die Meskansch. Statthalterschaft, zusammen 195 Werst.		Dörpt Ecks Kar. Magd. Koddafce Dorma Kohofu Kawelecht	Dbenpäh. Schloßberg. Eperberg.	Kerzofe.	Wendau. Wanden.	Embach.	Peipus. Wärjertw.	5) Polokasche. 5 Stationen 114 W. von Riga.	Kleinste Erndte das 3te Korn.	Teutsche Kolonisten 491.	etwa 3000.	1702 501 18060 243760	Kriege etwa 1000. Glashütten 5.		
<b>Fellinscher.</b> Fellin.			238	Westlich. Das St. Petersburgsche Gouvernement oder der Peipussee und die Meskansch. Statthalterschaft, zusammen 195 Werst.		Fellin Klein Johannis Pillistfer Oberpahlen		Waldhof. Wastemoise.	das ganze Kirchspiel II. Johann. Köpse. Wamallfser.		Wärjertw.			etwa 3000.	etwa 3000.	1702 501 18060 243760			
<b>Pernauscher.</b> Pernau.	Pernauscher. Bestand aus dem jezigen pernauschen und einem Theil des jezigen fellinschen Kreises.		195	Westlich. Das St. Petersburgsche Gouvernement oder der Peipussee und die Meskansch. Statthalterschaft, zusammen 195 Werst.		Pernau Nobren Eflama St. Michälis St. Jacobi Kenneen Dorgel	Fennern. Dorgel. Saara.	Fennern. Lefama. Saara.	Pernau.		Ostsee. Wärjertw.			etwa 3000.	etwa 3000.	1702 501 18060 243760			
<b>Arensburger.</b> Arensburg.	Insel Desel. Der jezige arensburgische Kreis.					Wende Johannis Kareis Wolde Woha Caemel Insel Raud	Wlauberg.	Karris. Jamma.				Wird von der Ostsee umflossen.		etwa 3000.	etwa 3000.	1702 501 18060 243760			

Ex  
Biblioth. Regia  
Berolinensi.

1144424

II Topographische Uebersicht des Rigischen Kreises.

Kirchspiele.	Größe.	Stöße.	Grenzen.	Namen und Haakenzahl der Güter.	vorzügliche Wälder.	Seeen.	Flüsse.	Merkwürdige Plätze.	Postirungen und Poststraßen.	Menschenzahl.	Fabriken.	Jahrmärkte.	Einige Anger.
				Der Buchstabe p. bedeutet daß das Gut publick ist.						adl. Stand. Egl. St. Wdh. u. Fr. Erbkunt.			
Dünamünde.				Vasorat 3 Magnus 6 1/2 p. Strommannshof 1 Klemerhof 1 Happachshof 1/2				1) Die Epilot bey Riga wo die Sachsen von Carl XII. geschlagen wurden.	1) St. Peterstrasse. 2) Neumühlen von Riga.	Männliche.	1) Glas- hütte im Kirchspiel Sündl.		
Steenholm.				Müller's Höfen 1 Lübeckshof 1/2 Himmelinghof 1/2				2) Die Segend im Kirchspiel von Carl IX im Jahr 1605 worden.	11 West von Riga.	560 100 1454 26538	2) Ditto im Kirchspiel Sündl. unter Neu-De- verehof.		
Neuermühlen.				Vasorat 1 Neuermühlen 21 1/2 Lubof 1 Wellenhof 1				3) Das Kirch- spiel Ueckl, wo die Deut- schen im 12ten Jahrhundert das erste Haus angelegt ha- ben.	11 West von Riga. Hilfensfähre 26 West v. R. Engelhardtshof 45 W. v. R. Nach Kurz- land Day 21 West v. R.	408 113 12300 26416	3) Dago- Jabrik im Kirchspiel Rodenpois.		
Dahlen.				Hingensland 1 Dahlshof 16 Dahlen-Deufhof 1				4) Martins- holm wo Bis- chof Wain- schof die erste Kirche erbaute.	26 West v. R. 26 West v. R. 45 W. v. R. Land Day 21 West v. R.	360 100 1454 26538	4) Kupfer- Hammer im Kirch- spiel Ueckl.		
Kirchholm.				Kirchholm 9 1/2 Stubbenhof 2 Kubshof 1/2				5) Die End- manns-Höhle im Kirchspiel Treyden.	26 West v. R. 26 West v. R. 45 W. v. R. Land Day 21 West v. R.	408 113 12300 26416	5) Dago- Jabrik im Kirchspiel Rodenpois.		
Ueckl.				Vasorat 1 Ueckl 19 1/2 Vertenig 2				6) Ruinen von alten Schloß- sen und Schanzen.	26 West v. R. 26 West v. R. 45 W. v. R. Land Day 21 West v. R.	408 113 12300 26416	6) Kupfer- Hammer im Kirch- spiel Ueckl.		
Rodenpois.				Vasorat 1 Rodenpois 19 1/2 Nagelschhof 19 1/2				7) Ruinen von alten Schloß- sen und Schanzen.	26 West v. R. 26 West v. R. 45 W. v. R. Land Day 21 West v. R.	408 113 12300 26416	7) Kupfer- Hammer im Kirch- spiel Ueckl.		
Lennewaden.				Vasorat 3 Lennewaden 10 1/2 Vasorat 1 1/2 Wiskau 7 1/2 Eiggundt 8 1/2				8) Ruinen von alten Schloß- sen und Schanzen.	26 West v. R. 26 West v. R. 45 W. v. R. Land Day 21 West v. R.	408 113 12300 26416	8) Kupfer- Hammer im Kirch- spiel Ueckl.		
Sundel.				Vasorat 1 1/2 Sundel 17 1/2 Eiggundt 8 1/2				9) Ruinen von alten Schloß- sen und Schanzen.	26 West v. R. 26 West v. R. 45 W. v. R. Land Day 21 West v. R.	408 113 12300 26416	9) Kupfer- Hammer im Kirch- spiel Ueckl.		
Lemburg.				Vasorat 1 Lemburg 20 1/2 Rödingshof 3 1/2				10) Ruinen von alten Schloß- sen und Schanzen.	26 West v. R. 26 West v. R. 45 W. v. R. Land Day 21 West v. R.	408 113 12300 26416	10) Kupfer- Hammer im Kirch- spiel Ueckl.		
Ulasch.				Vasorat 1 Ulasch 10 1/2 Jutafsch 1 1/2				11) Ruinen von alten Schloß- sen und Schanzen.	26 West v. R. 26 West v. R. 45 W. v. R. Land Day 21 West v. R.	408 113 12300 26416	11) Kupfer- Hammer im Kirch- spiel Ueckl.		
Segewold.				Vasorat 3 Segewold 20 1/2 Paltemall 8 1/2				12) Ruinen von alten Schloß- sen und Schanzen.	26 West v. R. 26 West v. R. 45 W. v. R. Land Day 21 West v. R.	408 113 12300 26416	12) Kupfer- Hammer im Kirch- spiel Ueckl.		
Kremen.				Vasorat 3 Kremen 14 1/2 p. Wempen 11 1/2 p.				13) Ruinen von alten Schloß- sen und Schanzen.	26 West v. R. 26 West v. R. 45 W. v. R. Land Day 21 West v. R.	408 113 12300 26416	13) Kupfer- Hammer im Kirch- spiel Ueckl.		
Treyden.				Vasorat 1 1/2 Treyden 10 1/2 Waisch 7 1/2				14) Ruinen von alten Schloß- sen und Schanzen.	26 West v. R. 26 West v. R. 45 W. v. R. Land Day 21 West v. R.	408 113 12300 26416	14) Kupfer- Hammer im Kirch- spiel Ueckl.		
Matthai und Peter- Capell.				Vasorat 1 Matthai 10 1/2 Peter-Capell 10 1/2				15) Ruinen von alten Schloß- sen und Schanzen.	26 West v. R. 26 West v. R. 45 W. v. R. Land Day 21 West v. R.	408 113 12300 26416	15) Kupfer- Hammer im Kirch- spiel Ueckl.		
Jungfernhof.				Vasorat 1 Jungfernhof 10 1/2 Winkelmanshof 1 1/2				16) Ruinen von alten Schloß- sen und Schanzen.	26 West v. R. 26 West v. R. 45 W. v. R. Land Day 21 West v. R.	408 113 12300 26416	16) Kupfer- Hammer im Kirch- spiel Ueckl.		
Asheraden.				Vasorat 1 Asheraden 10 1/2 Winkelmanshof 1 1/2				17) Ruinen von alten Schloß- sen und Schanzen.	26 West v. R. 26 West v. R. 45 W. v. R. Land Day 21 West v. R.	408 113 12300 26416	17) Kupfer- Hammer im Kirch- spiel Ueckl.		
Koffenhufen.				Vasorat 1 Koffenhufen 10 1/2 Winkelmanshof 1 1/2				18) Ruinen von alten Schloß- sen und Schanzen.	26 West v. R. 26 West v. R. 45 W. v. R. Land Day 21 West v. R.	408 113 12300 26416	18) Kupfer- Hammer im Kirch- spiel Ueckl.		
Eiffellgall.				Vasorat 1 Eiffellgall 10 1/2 Winkelmanshof 1 1/2				19) Ruinen von alten Schloß- sen und Schanzen.	26 West v. R. 26 West v. R. 45 W. v. R. Land Day 21 West v. R.	408 113 12300 26416	19) Kupfer- Hammer im Kirch- spiel Ueckl.		
Jürgensburg.				Vasorat 1 Jürgensburg 10 1/2 Winkelmanshof 1 1/2				20) Ruinen von alten Schloß- sen und Schanzen.	26 West v. R. 26 West v. R. 45 W. v. R. Land Day 21 West v. R.	408 113 12300 26416	20) Kupfer- Hammer im Kirch- spiel Ueckl.		
Nitau.				Vasorat 1 Nitau 10 1/2 Winkelmanshof 1 1/2				21) Ruinen von alten Schloß- sen und Schanzen.	26 West v. R. 26 West v. R. 45 W. v. R. Land Day 21 West v. R.	408 113 12300 26416	21) Kupfer- Hammer im Kirch- spiel Ueckl.		
Schloock.				Vasorat 1 Schloock 10 1/2 Winkelmanshof 1 1/2				22) Ruinen von alten Schloß- sen und Schanzen.	26 West v. R. 26 West v. R. 45 W. v. R. Land Day 21 West v. R.	408 113 12300 26416	22) Kupfer- Hammer im Kirch- spiel Ueckl.		
Kirchen.				Vasorat 1 Kirchen 10 1/2 Winkelmanshof 1 1/2				23) Ruinen von alten Schloß- sen und Schanzen.	26 West v. R. 26 West v. R. 45 W. v. R. Land Day 21 West v. R.	408 113 12300 26416	23) Kupfer- Hammer im Kirch- spiel Ueckl.		

Patrimonial-Güter der Stadt Riga.

Wickensche. Kattelkalfische. Dlasche. Holmhoffische. Pulkhoffische.

Klein Jungfernhof  
Winkelnhof  
Schwarzenhof  
Solahof

Schepenshof  
Grahnhof  
Drelingebush  
Ebor-Weckenhof  
Ermitage  
Schwarzenhof  
Lindenhof

Groß Dammenhof  
Klein Dammenhof  
Norddeckhof  
Dahlenhof  
Dyhof  
Gethaneshof  
Solitade

Wasserschloß  
Klein Dammenhof  
Schuldenhof  
Dammenhof  
Dyhof  
Kreuzhof  
Dagenhof

Güter des Patrimonial-Gebiets.

Güter welche im Patrimonial-Gebiet liegen, ohne weder zu demselben noch zu einem Kirchspiel zu gehören.

Klein Jungfernhof  
Winkelnhof  
Schwarzenhof  
Solahof

Schepenshof  
Grahnhof  
Drelingebush  
Ebor-Weckenhof  
Ermitage  
Schwarzenhof  
Lindenhof

Groß Dammenhof  
Klein Dammenhof  
Norddeckhof  
Dahlenhof  
Dyhof  
Gethaneshof  
Solitade

Wasserschloß  
Klein Dammenhof  
Schuldenhof  
Dammenhof  
Dyhof  
Kreuzhof  
Dagenhof

Güter des Patrimonial-Gebiets.

Güter welche im Patrimonial-Gebiet liegen, ohne weder zu demselben noch zu einem Kirchspiel zu gehören.

Klein Jungfernhof  
Winkelnhof  
Schwarzenhof  
Solahof

Schepenshof  
Grahnhof  
Drelingebush  
Ebor-Weckenhof  
Ermitage  
Schwarzenhof  
Lindenhof

Groß Dammenhof  
Klein Dammenhof  
Norddeckhof  
Dahlenhof  
Dyhof  
Gethaneshof  
Solitade

Wasserschloß  
Klein Dammenhof  
Schuldenhof  
Dammenhof  
Dyhof  
Kreuzhof  
Dagenhof

Postorte 21. Kirchen 50. Mochmühen 107. Publ. Güter 14. Privat-Güter 303. Privat-Güter 6884. Postorte-Güter 12.

**III Topographische Uebersicht der Gouvernementsstadt Riga.**  
1. Die Stadt überhaupt.

Stadt.	Entfernung von andern Städten.	Fluß.	Segend.	Umkreis und Figur.	Stadttheile.	Vorstädte.	Wappen.	Ursprung.	Ehemalige Oberherren.	Patrimonial-Gebiet.	Einkünfte vom Jahr 1789.
St. Petersburg	552 Werst.			Die Figur						Hat 15 Meilen im Umkreise.	Die vom Kameralhofe jährlich zu erhebende 102,000 Rbl. Zollgeld. betragen à 166 $\frac{2}{3}$ Kop. p. Rthlr. 61,200
Moskau	1053 $\frac{1}{2}$								1) Die Bischöfe allein bis 1330.	Besetzt aus folgenden Gütern:	<b>Von den Stadtgütern und Gelegenheiten.</b> 1) Von verpachteten.
Polozk	399 $\frac{1}{2}$								2) In Gemeinschaft mit den Ordensmeistern bis 1525.	Klein Jungfernhof.	<b>Von Urküll</b> — Borkowis } 3500 — Präbstingshof } — Lemsal } 3800 — Kirchholm } 2305 — den Hölmern } 1650 — Friedrichshof } 110 — Koyenholm } 740 — Schwarzenhof } 200 — Polchowekrug } 80
Pleskow	302								3) Die Ordensmeister allein bis 1562.	Holmhof.	2) Von disponirten.
Revall	310								4) Unabhängig bis 1582.	Bebberbeck.	<b>Von Wilkenhof</b> } 1800 — Lahdenhof } 1800 — Jungfernhof } 1500 — Dlay } 1200 — Pinkenhof } 2700 — Holmhof } 2100 — Beberbeck } 1200
Narwa	407								5) Pohlen bis 1621.	Dlay.	Vom Ziegel- und Kalkofen 1000 Von der Flosbrücke, so wie No. 1788 2750 — — Wasseranstalt desgleichen 1400 — dem Marstall desgleichen 950 An Last- und Pilotengelder desgleichen 5050 Von der Statdwaage desgleichen 9900 An Grundgelder desgleichen 5400 Von der Aeltes-Kasse, an Bier und Brandwein 8500 An Fischzehnten, wie auch Stand-Geld von Kraut- und Wurzelbuden 700 Der Beytrag der Kaufleute, zur Unterhaltung der Dünabaudämme, circa 10,000 Pacht von der Schifferkasse, wie auch Einnahme der bürgerlichen Strafgeelder und der Abgaben für das Einschreiben in das Stadt-Einwohner-Buch 1600
Mitan	45								6) Schweden bis 1710.	Schwarzenhof.	Summa 133135 Rthlr.
Memel	283 $\frac{1}{2}$									Außerdem besitzt die Stadt folgende Güter und Gelegenheiten: (im rigischen Kreise.) Urküll 19 $\frac{1}{2}$ Haak. Borkowis 2 H. Präbstingshof 1 $\frac{1}{2}$ Kirchholm 9 $\frac{1}{2}$ H. Koyenholm. Polchowekrug. Einige Hölmer bey Riga. (im wolmar. Kreise.) Schloß Lemsal 23 $\frac{1}{2}$ Lahdenhof 9 $\frac{1}{2}$ Wilkenhof.	
Warschau	666										
Wenden	81										
Wolmar	103										
Walf	149										
Werro	236										
Dorpat	230										
Fellin	241										
Pernau	172										
Arensburg	316										
Lemsal	92										
Schloek	30										

56°. 51'. 20". der nördlichen Breite.  
41°. 40'. der Länge.

Auf der Landseite ist Riga mit vielen Sandhügeln umgeben; einige Werke auf beiden Seiten der Stadt befinden sich auf beiden Ufern der Düna. Die Stadt liegt am nördlichen Ufer der Düna. Die Festungswerke und Citadelle 900 Faden lang und 473 Faden breit, im Umkreis 2100 Faden. Die Figur ein längliches unregelmäßiges Viereck.

2 Stadttheile, jedes von 2 Quartieren.  
1) Dorsseite der Düna zwey Stadttheile, jedes von 3 Quartieren, Umkreis 7 Werst 400 Faden.  
2) Sechseite der Düna, 1 Stadttheil, 3 Quartiere, Umkreis 10 Werst.

Eine rauhe Mauer, gleiche Thürme mit silbernen Spitzen; in der Mauer zwischen den Thümen ein Thor mit Fallgatter, unter welchem ein golden getönter Löwenkopf hervorsticht; über dem Thor zwey Schiffe, bewachsen ein goldenes Kreuz; über demselben eine goldene Krone im blauen Felde; als Schildhalter der Russisch Kaiserliche Adler.

Riga wurde im Jahr 1200 von teuffchen Kaufleuten und teuffchen Rittern, theils zum Schutz über die alten Landes-Einwohner, theils zum Behuf der Seehandlung erbauet.



# V Topographische Uebersicht der Gouvernementsstadt Riga.

## 3. Oeffentliche Behörden wie auch milde Stiftungen.

Etat der Krone.					Etat der Stadt Riga.				
Palaten.	Die unter dem Kameralhofe stehende Behörden.	Obergerichte.	Behörden, welche von den Palaten nicht abhängen.	Unter-Beörden.	Besondere Aemter.	Polizey-Stat.	Rig. Stadt-Magistrat. Stadtwaisengericht. Stadt-Consistorium. Mündliche Gerichte.	Rigischer Stadtrath.	Milde Stiftungen.
Statth. Regierung.	Rig. Kreisrenten.	Oberlandgericht.	Collegium allgemeiner Fürsorge.	Kreisgericht.	Gouvernements Marschall.	Rig. Polizey-Amt.	Stadtmagistrat.	Gemeiner Stadtrath.	Darüber hat die Aufsicht: das Stiftungs-Direktorium.
Russische Expedition.	Rig. und Wolmar. Kreis-Commissariat.	Criminal-Departem.		Nbl. Vormundschafts-Amt.	Kreis-Marschall.	Russische Expedition.	Criminal-Departem.	6stimmiger Stadtrath.	St. Georgen Hospital, gestiftet 1220.
Gouv. Proc. Exped.	Rig. Recognition-Kammer.	Civil-Departem. Procur. Exped.	Rig. Gewissens-Gericht.		Gouv. Revisor.	5 Stadtheilvorsteher.	Civil-Departem. Commerce-Departem.	Stadtkasse-Verwaltung.	Convent zum heiligen Geiße, gestiftet 1226.
Kameralhof.	Rig. Stadt-Accise.			Rig. und Wolmar. Niederrechtspflege.	Kreis-Revisor.	11 Quartierleutnants.	Stadtwaisengericht.	Verwaltung des Quartierwesens, der Abgaben und Brandversicherung.	Compenshausens Elend, gestiftet 1492.
Decon. Dir. Exped.	Haupt- und Flachsbau-Expedit.	Gouvernements-Magistrat.	Rigist. Proviants-Commission.		Gouv. Baumeister.	5 Aufseher über verschiedene Gegenden jenseit der Dina.	Stadtwaisengericht.	Verwaltung der Stadtpatrimonial-Güter.	Russländisches Wittwen-Convent, gestiftet 1594.
Schlag-Expedit.	Rigische Grenz- und Fort-Linoschna.	Criminal-Departem. Procur. Exped.		Niederlandgericht.	Maschinenmeister.	4 Polizeymäkler.	Stadtwaisengericht.	Verwaltung der Armenstreye und öffentlichen Gebäude.	Waisenhaus, errichtet 1651.
Bau-Expedit.	Zoll-Departem. Cassa-Expedit.				Kreis-Arzt.		Stadtwaisengericht.	Verwaltung der Armenstreye und öffentlichen Gebäude.	Zafelgilde, gestiftet 1425.
Gerichtshof peinlicher Sachen.	Wachhaus-Expedit.	Oberrechtspflege.			Kreis-Wundarzt.		Stadtwaisengericht.	Verwaltung der Armenstreye und öffentlichen Gebäude.	Milde Giste, gestiftet 1558.
Gerichtshof bürgerl. Rechtsfachen.	Pachhaus-Expedit.	Criminal-Departem. Procur. Exped.	Erziehliche geistliche Verwaltung.		Aufseher des Kronsgesängnisses.		Stadtwaisengericht.	Verwaltung der Armenstreye und öffentlichen Gebäude.	Stipendiatenstiftung.
Russische Krepost-Expedit.	Pachhaus-Expedit.				Schloßboigt.		Stadtwaisengericht.	Verwaltung der Armenstreye und öffentlichen Gebäude.	Predigerwitwencaffe, gestiftet 1725.
Deutsche Krepost-Expedit.	Palmenungs-Expedit.	Liefländisches Ober-Consistorium.			Kron-Auktionator.		Stadtwaisengericht.	Verwaltung der Armenstreye und öffentlichen Gebäude.	Schullehrerwitwencaffe.
	Goldbrauische Zamoschna.						Stadtwaisengericht.	Verwaltung der Armenstreye und öffentlichen Gebäude.	Domshulkollegen-Witwencaffe.
	Transitamoschna.						Stadtwaisengericht.	Verwaltung der Armenstreye und öffentlichen Gebäude.	Kamercompagniestiftung.
							Stadtwaisengericht.	Verwaltung der Armenstreye und öffentlichen Gebäude.	St. Johannis Erziehungs-Institut, errichtet 1783.
							Stadtwaisengericht.	Verwaltung der Armenstreye und öffentlichen Gebäude.	Stadt-Bibliothek, err. 1553.
							Stadtwaisengericht.	Verwaltung der Armenstreye und öffentlichen Gebäude.	Himfisches Museum und Legat.

## 4. Oeffentliche Gebäude und Plätze.

Kirchen.	Festungswerke.	Kron- und Gerichts-Gebäude.	Der Stadt gehörige Gebäude.	Magazine.	Buden.	Kranken-Häuser.	Schulen.	Gefängnisse.	Oeffentl. Plätze.	Privats-Häuser.
<b>I. Russische.</b>	1) Die Stadt hat: 10 Bastionen.	1) Das Palais.	1) Rathhaus und Bors.	1) 2 Kornspeicher in der Citadelle. R.	Materialien- und Raum-Buden 295.	1) Das Feldhos-pital, außer der Stadt.	1) Lyceum.	1) Kronsgesäng-nis.	1) Marktplatz in der Stadt.	In den Vorstädten 1436. In der Stadt 800.
2) Himmelfarth Maria, S.	4 Navelins mit bedecktem Wege.	2) Das Schloß mit den dazu gehörigen Gerichts-Gebäuden.	2) 3 Waag- und Braakhäuser.	2) 5 ditto in der Stadt. R.	Russische Buden in der Vorstadt 94.	2) St. Georgen's Hospital.	2) Russif. Hauptvolkschule.	2) Zuchthaus.	2) Paradeplatz.	
3) Alexi. S.	8 Thore.	3) Das Gouverneurs-Haus.	3) 5 steinerne Kasernen.	3) Die hölzernen Haupt-Ambaren. R.		3) Garnisonsschule.	3) Die Kron's Armenerschule.	3) Zuchthaus.	3) Schloßplatz.	
4) St. Nicolai. B.	2) Die Citadelle hat: 6 Bastionen.	4) Das Vice-Gouvern. Haus.	4) 7 ehemaliges Zuchthaus.	4) 1 Kornmagazin. St.		4) Garnisonsschule.	4) Im Polizey-Haus.	4) Der russische Markt, vor dem Citris-Thor.	4) Der russische Markt, vor dem Sand-Thor.	
5) St. Maria. W.	3 Navelins.	5) Das Oberkommandantenhaus in der Citadelle.	5) 8 ehemaliges Bierhaus.	5) 4 leere Pulvermagazine. St.		5) Domsschule.	5) Im Polizey-Haus.	5) Der Vieh- u. Fruchtmarkt vor dem Sand-Thor.		
6) Feld-Hospital. W.	1 Lunette mit bedeckten Wegen.	6) Das Posthaus.	6) 9 ehemaliges Bierhaus.	6) 1 Pulvermagazin vor der Stadt. St.		6) 5 teuff. Schulen.	6) Im Polizey-Haus.			
7) h. Dreifaltigkeit, auf Citadelsolm.	3 Thore.	7) Die Zamoschnen Gebäude.	7) 10 Stadtsfall.	7) 2 Zeughäuser. St.		7) Armenerschule, in der Vorstadt.	7) Im Polizey-Haus.			
8) Zum Schutz der h. Maria, beim russischen Kirchhof.		8) Die Kron's Apotheke und Laboratorium.	8) 11 Haus für den Gorodnitschki.	8) 1 Zeughaus in der Citadelle. R.		8) 2 lett. Schulen.	8) Im Polizey-Haus.			
<b>II. Luthersche.</b>		9) Das Ingenieur-Haus, 2 Kasernen, Hauptwacht in der Citadelle.	9) 12) 5 hölzerner Waag- und Braakhäuser, neben dem Kron's-Ambaren.	9) 18 der Stadt gehörige Kornspeicher.		9) Waisenhaus-schule.				
1) St. Jacob. Kron's Kirche. S. römisch Schwedisch und Estnisch.		10) 2 steinerne Hauptwachen.	10) 13) Die Schiff-Werke.	10) Priv. Kornsp. 194.						
2) St. Peter. S.		11) 12) 2 Kaiserliche Gärten.	11) 14) Das Packhaus.							
3) Dom-Kirche. S.			12) Die Schiff-Werke.							
4) St. Johannis. S. (lett.)			13) Die neue Polizey-Kaserne.							
5) Jesus-Kirche. W.			14) Das Packhaus.							
6) St. Gertrud. B.			15) Das Spritzenhaus in der Stadt.							
<b>III. Eine reformirte Kirche. S.</b>			16) 11 Wachhäuser in der Stadt.							
<b>IV. Eine römisch katholische Kirche. S.</b>			17) 6 Wachhäuser in der Vorst.							
			18) 24 Gebäude zum Verhuf des Militärs in den Vorstädten.							
			19) 2 steinerne Hauptwachen.							
			20) 2 Kaiserliche Gärten.							
			Anderer zu bemerkende Gebäude.							
			1) Adels-Haus.							
			2) beide Bildstuden.							
			3) Schwarzdäpfer-Haus.							
			4) Haus der blauen Bürger-Compagnie.							
			5) Das Theater nebst der Musf.							

## VI Topographische Uebersicht des Marktflackens Schloock und der Dinamünder Schanze.

### I. Der Marktflacken Schloock.

Grade.	Stöße.	Entfernung von andern Städten, nach Wersten.	Lage.	Figur.	Stadttheil und Versäße.	Wappen.	Ursprung.	Ehemalige Oberherren.	Parimonit at Gebiet.	Einkünfte.	Kirchliche Gebäude.	Kirchen und Schulen.	Gebäude und Plätze.	Menschenzahl.	Einwohnerzahl nach Religionen.	Einwohnerzahl nach Nationen.	Einwohner nach ihren verschiedenen Ständen und Gewerben.	Handel.	Wohnstätten.	Wo die Einwohner wohnen, ihre Benennungen, herzunehmen.
40° 56' 20" der Länge, 56° 56' der nördlichen Breite.	Länge 900, Breite 600, Umkreis 2700 schwedische Ellen.	St. Petersburg 582. Riga 30. Mitau 30. Wenden IIII. Wolmar 133. Lemsal 122.	Die Schloock liegt in einer etwas sandigen Ebene; an der Südseite fließt die große La verhey; westlich ohnweit dem Flacken fließt ein kleiner Mühlbach.	Dreieckig wie 3 Eigel von einer Quadrantel.	K e i u e	Hat der Flacken noch nicht.	Nicht unbekannt. Im 15ten Jahrhundert hat der Flacken bereits existirt und ist der russische Domsammler Besseger davon gewesen. Am 4ten Febr. 1785 wurde Schloock zu einem Marktflacken ernannt.	Kurland bis 1783. Einige Bürgerknechten und Henselböge.	Die Einkünfte der bey Schloock angelegten vermachsten Güter, welche jährlich etwa 200 Rthl. Ab. betragen.	Die Einkünfte über die Einwohner hat ein Aelterer.	Kirche 1. Schule 1	Nabe beim Flacken eine steinerne Krone; Wasser-mühle. Hölzerne Häuser 18. Der Marktplatz Zu einigen öffentlichen Gebäuden ist der Platz bereits abgestochen.	Männliche 67. Weibliche 65. Im Jahr 1784 waren nur: Männliche 45. Weibliche 32.	Lutheraner 108. Röm. Kathol. 1. Juden 23.	Deutsche 76. Letten 33. Hebräer 23.	Abliche. Keine. Geistliche. Keine. Bürgerliche Beamte 1. Wundarzt 1. Kaufleute 3ter Gülte 4 wovon unter 1 Hebräer. Pettshierst. 1. Schneider 1. Schuhmacher 2. Knochenh. 1. Schlöffer 2. Tischler 1. Gläser 1. Riemer 1.	Handel. Zubemerkn.	Wo die Einwohner wohnen, ihre Benennungen, herzunehmen.		

### 2. Topographische Nachrichten von der Dinamünder Schanze.

Grade.	Entfernung von einigen Städten.	Lage.	Ursprung.	Ehemalige Oberherren.	Nachrichten von dieser Schanze und von der daneben liegenden Slabodde Woldeera.	Nachrichten von dem neben dieser Schanze erbaut worden den neuen Hafen, auch Fort-Komet genannt.
41° 34' der Länge, 56° 58' 30" der nördlichen Breite.	St. Petersburg 567 Werst Riga 15 Wenden 96 Wolmar 118 Walc 164 Berro 251 Dörpt 245 Jellin 256 Pernau 187 Arensburg (zu Lande) 331	Sie liegt auf einer sandigen Ebene, zwischen der Slaffe, der Woldeera und der Mündung der Dinawicke durch sie beschützt wird. Die Ebene nach der Landseite ist wegen des vielen Flugandes auf sehr unfruchtbar.	Der Bischof Albert baute dasselbst im Jahr 1201 ein Esserens-Kloster; hierauf errichtete man ein Schloss, welches der Landmarschall besaß; endlich wurde der Platz nachher neu im Art befestigt.	Pohlen bis 1618. Schweden bis 1700. Sachsen bis 1701. Schweden bis 1710.	Alle ankommende Schiffe müssen sich daselbst melden und ihre Pässe vorzeigen. In der Schanze befindet sich eine russische Kirche für die daselbst befindlichen Militärpersonen, welche übrigens die einzigen Bewohner dieser Schanze sind. Neben derselben stehen verschiedene Gebäude, Trink- und Pachelhäuser. Am gegenseitigen Ufer der Woldeera, liegt die zum Gute Waken gehörende Slabodde Woldeera, wo sich die Gebäude der dortigen Lamoschna, ein Loosthurm, Gasthäuser zur Beherbergung der zur See ankommenden und abgehenden Reisenden, Wohnungen für die Zoll-Officianten, Loosten und Fischer befinden.	An der Seeseite der Dinamünder Schanze wird seit einigen Jahren ein starker und besetzter Steinbamm in der Dfise erbaut, welcher sich anfangs nordwestwärts der Schanze erstreckt, hierauf nach der Seite von Kurland einen Hafen bildet und nach seiner Vollendung einen neuen und bequemern Hafen einschließen wird. Die Arbeit an demselben wird größtentheils durch zu öffentlichen Arbeit verurtheilte Mißethäter verrichtet, welche aus verschiedenen nahe gelegenen Gouvernements des russischen Reichs anhergeschickt werden und deren Anzahl sich gegenwärtig etwa auf 400 erstreckt. Sie wohnen auf dem Steinbamm selbst in den zu dem Ende erbauten Strogen.

VII Topographische Uebersicht des Wendenschen Kreises.

Kirchspiele.	Stadt. Städt. Dorf.	Grenzen.	Woben u. Frucht- barkeit.	Bearbei- tung der Felder.	Namen u. Haafenz. der Güter. Der Buchstabe p. bedeutet das Gut publick ist.	vorige Wälder.	Moräste.	Seen.	Flüsse.	Merkwürdige Plätze.	Postirungen und Poststraßen.	Menschenzahl.				Fabriken.	Jahrmärkte.	Einige An- gaben.
												Männl. Weibl. Summe	Erbk.	Summe	Erbk.			
Wenden.	Wendisch- ische Kreis	Nördlich. Der Walle- sche Kreis		Nördlich oder Düre	Pastorat 2 1/2 Freudenberg 1 3/4 p. Erickshof 4 1/2 p. Dübenhof 2 1/2 p. Schloß-Wenden 2 1/2 Johanneshof 4 1/2 Weissenstein 8 1/2 Lindenhof 2 1/2 Kunzshof 2 1/2 Dübenhof 2 1/2 Erickshof 2 1/2 Jürgenshof 3 1/2			Niner. Welle. außerdem 16.	Eust. Na. Eger. Kanne. Waise. Weime. Mühlendach. Ammat.	1) Das nun zer- störte Schloß Wenden, wo eine geraume Zeit hindurch die Densensme- ster residirten.	St. Peters- burgsche Grafs. Lenzenhof	Männliche.	1) Glas- hütte zu Drostens- hoff im Kirchspiel		Pastorate 16. Kirchen 22.			
Urasch.	□	176 1/2		Westlich oder großer Müsse oder Düre	Pastorat 1 1/2 Epahrenhof 7 p. Lübbers-Kenzgen 3 Rügty 3 Ramelshof 5 1/2 Kamosty 1/2 Drobensich 3 1/2	Sparenhof. Kammelsch.		12.			86 Weib- von Riga.	2) dito zu Kirchspiel	Carlsruh, End- Sept. Kirchen 22.					
Konneburg.	□	4850		Westlich. Der Rige- sche Kreis	Pastorat 1 1/2 Marsenbof 2 1/2 p. Stürzenbof 7 1/2 p. Konnburg 4 1/2 Ruhof 17 1/2 Kreidenschhof 13 1/2 Wasslebof 12 1/2 Nantenbof 2 1/2 Lauenfalla 5 1/2 Lubabe ) 6 Gräften ) Liffenbof 1 1/2	Konneburg. Lauenfalla.	Konneburg-1	22.		die Densensme- ster residirten.	86 Weib- von Riga.	2) dito zu Kirchspiel	Konneburg, 24. Junii und 29. Sept. Mahl- mühlen 60.					
Serben.	□	144		Westl. Der Wols- marsche Kreis	Pastorat 1 1/2 Dyrtsland 1 p. Alte 6 1/2 p. Serben 12 1/2 Drostenshof 14 1/2 Wittenshof 14 1/2	Serben.		62.		2) Der Teufels- osen, eine Höhe le im Kirchspiel Wenden.	Summe der Männlichen. 33659	3) eine Säge- mühle.	Kalsenau, 29. S. Festlich, 29. Jun. u. 6. Oct. Densich, 15. Jun. u. 28. Oct. Laudohn, 13. Sept. Laudohn und Sa- wenfer. Güter 75. Publ. Haafen 124 1/2.					
Kalsenau.	□	171		Westl. Der Wols- marsche Kreis	Pastorat 1 1/2 Kalsenau 23 Neu Kalsenau ) Bergeshof ) 9 1/2 Festeln 11 1/2 Drostenhof 10 1/2 Sausen 6 1/2	Laudohn.	Laudohn.	13.		3) Die Iken Höhe le ohnweit der Stadt Wenden.	Summe der Weiblichen. 172 43 1098	3) eine Säge- mühle.	Publ. Güter 19. Privats Güter 75. Publ. Haafen 124 1/2.					
Laudohn.	□	83		Westl. Der Wols- marsche Kreis	Pastorat 1 1/2 Laudohn 18 1/2 Dyben 6 1/2 Lubahn 10 1/2 Samenset 3 1/2 Loogen 1 1/2 Luggemoise 1 1/2	Laudohn.	Laudohn.	13.			Summe der Weiblichen. 172 43 1098	3) eine Säge- mühle.	Privats Güter 75. Publ. Haafen 124 1/2.					
Bersohn.	□	547		Südlich und Westlich. Die Po- logische Statthal- terschaft.	Pastorat 1 1/2 Grosdohn 9 1/2 p. Bersohn 40 1/2 Sellschöky 5 1/2 Marzen 20 1/2	Laudohn.	Laudohn.	13.			Summe der Weiblichen. 172 43 1098	3) eine Säge- mühle.	Privats Güter 75. Publ. Haafen 124 1/2.					
Lasdohn.	□	100		Südlich und Westlich. Die Po- logische Statthal- terschaft.	Pastorat 1 1/2 Alle Lasdohn 5 1/2 Neu Lasdohn 5 1/2 Pramen 9 1/2 Hendensfeld 3 1/2 Gillen 6 1/2 Kujen 3	Laudohn.	Laudohn.	13.			Summe der Weiblichen. 172 43 1098	3) eine Säge- mühle.	Privats Güter 75. Publ. Haafen 124 1/2.					
Essweggen.	□	144		Südlich und Westlich. Die Po- logische Statthal- terschaft.	Pastorat 1 1/2 Sillbenahe 1/2 p. Kessendohn 8 p. Essweggen ) Apostur ) Buckstornsch ) Grawendahl ) Mudohn ) Thielen ) 54 1/2 Elsan ) Kronenhof ) 8 1/2 Litten 3 1/2 Apostur ) Alte Gieslerhof ) 3 1/2 Neu Gieslerhof 2 1/2 Kuffen ) Lüben ) 8 1/2	Laudohn.	Laudohn.	13.			Summe der Weiblichen. 172 43 1098	3) eine Säge- mühle.	Privats Güter 75. Publ. Haafen 124 1/2.					
Loeser.	□	266		Südlich und Westlich. Die Po- logische Statthal- terschaft.	Pastorat 1 1/2 Kühden 3 1/2 Wieslau 22 1/2 Hendensfeld 3 1/2 Gillen 6 1/2 Kujen 3	Laudohn.	Laudohn.	13.			Summe der Weiblichen. 172 43 1098	3) eine Säge- mühle.	Privats Güter 75. Publ. Haafen 124 1/2.					
Pebalg.	□	217		Südlich und Westlich. Die Po- logische Statthal- terschaft.	Pastorat 1 1/2 Grothufenshof 4 1/2 p. Dreishof ) 59 1/2 Nerwensberg 1 1/2 Teuschensbergen 3 1/2 Hohenbergen 6 1/2 Kreintenshof 2	Laudohn.	Laudohn.	13.			Summe der Weiblichen. 172 43 1098	3) eine Säge- mühle.	Privats Güter 75. Publ. Haafen 124 1/2.					
Schujen.	□	93		Südlich und Westlich. Die Po- logische Statthal- terschaft.	Pastorat 1 1/2 Schujen 7 1/2 p. Kohshof 10 1/2 p. Klawefalla 6 p. Eshenbof 4 1/2 p. Rudling 4 1/2 p. Serinus 5 1/2 Kapenhof 5 Ladaufhof 6 1/2	Laudohn.	Laudohn.	13.			Summe der Weiblichen. 172 43 1098	3) eine Säge- mühle.	Privats Güter 75. Publ. Haafen 124 1/2.					
Neuhoff.	□	217		Südlich und Westlich. Die Po- logische Statthal- terschaft.	Pastorat 1 1/2 Caperhof ) 32 1/2 Neuhof ) 21 1/2 Cohenhof 1 1/2 Kamblau ) 21 1/2 Eellin )	Laudohn.	Laudohn.	13.			Summe der Weiblichen. 172 43 1098	3) eine Säge- mühle.	Privats Güter 75. Publ. Haafen 124 1/2.					
Linden.	□	217		Südlich und Westlich. Die Po- logische Statthal- terschaft.	Pastorat 1 1/2 Landsdorfschhof 2 1/2 Dytschhof 10 1/2 Landsdorfschhof 2 1/2 Dytschhof p.	Laudohn.	Laudohn.	13.			Summe der Weiblichen. 172 43 1098	3) eine Säge- mühle.	Privats Güter 75. Publ. Haafen 124 1/2.					
Erlaa.	□	217		Südlich und Westlich. Die Po- logische Statthal- terschaft.	Pastorat 1 1/2 Erlaa 20 1/2 Jummerdehn 7 1/2 Zirfen 1 Fehgen 3 1/2 Dgerschhof 14 1/2	Laudohn.	Laudohn.	13.			Summe der Weiblichen. 172 43 1098	3) eine Säge- mühle.	Privats Güter 75. Publ. Haafen 124 1/2.					
Festen.	□	217		Südlich und Westlich. Die Po- logische Statthal- terschaft.	Pastorat 1 1/2 Festen 11 1/2 Derwen 3 1/2 Festen 7 1/2 Doltenhof 5 1/2	Laudohn.	Laudohn.	13.			Summe der Weiblichen. 172 43 1098	3) eine Säge- mühle.	Privats Güter 75. Publ. Haafen 124 1/2.					



IX Topographische Uebersicht des Wolmarschen Kreises.

Kirchspiele.	Grenze.	Grenzen.	Höhen u. Fruchtbarkeit.	Bereit. d. Felder.	Namen und Haafenzahl der Güter. Der Buchstabe p. bedeutet daß das Gut publik ist.	Berge.	vorzügliche Wälder.	Mochte.	Seen.	Flüsse.	Merkwürdige Plätze.	Postirungen und Poststraßen.	Menschenzahl.			Fahrmärkte.	Einige Angaben.
													Vol. Land.	St. u. Fr.	Erbsen.		
Wolmar.	von 41° 28' bis 43° 28' N. Länge.	Nördlich. Pernauer Kreis 92 Werst 1175 Ellen.	Waldreich. Winterkorn		Pastorat 4. Wolmarshof 4 1/2 p. Kottenhof 3 1/2 p. Waidenhof — Rangerhof 2 1/2 p. Nojahn 1 1/2 p. Palmhof 7 1/2 p. Waidenhof — Murremoise 8 1/2 p. Duffershof 6 p. Lambenberg —	Murremoise.				Na. Salis. Edd. Ruje. Seppäl W. Grive. Kibbeß. Nödel. Dieckeln. W. Draße. Korgen. Witterereß.	1) Eine natürliche Höhle im Kirchspiel Salis. 2) Reval'sche Straße.	1) St. Petersburg'sche Straße. Koop von Riga. Wolmar 104 Werst v. R. 2) Reval'sche Straße. Pernigell 67 Werst v. R. Neu Salis 87 Werst v. R. Alt Salis 100 Werst v. R.	Männliche. 91 47 746 25891	Wolmarshof 23 April. Burtneck 8. Sept. Dauenhof 22. Sept. Publ. Güter Salisburg 15. August. Privats Güter Weibliche. Pärkel 29. Sept. Privats Güter Summe der Weiblichen. 27599 Totalsumme. 54374	Wolmarshof 23 April. Burtneck 8. Sept. Dauenhof 22. Sept. Publ. Güter Salisburg 15. August. Privats Güter Weibliche. Pärkel 29. Sept. Privats Güter Summe der Weiblichen. 27599 Totalsumme. 54374		
Burtneck.	von 41° 58' bis 43° 43' N. Länge.	Westlich. 92 Werst 1175 Ellen.	Winterkorn		Pastorat 3 1/2 p. Burtneck 17 1/2 p. Sellenhof 7 1/2 p. Nustenhof 5 1/2 p. Zaltenhof 5 1/2 p. Swarten 2 1/2 p. Semell 16 1/2 p. Heydenhof 2 1/2 p. Balleb) 7 1/2 p. Duffershof 4 1/2 p. Nangen 25 1/2 p. Labbenz 4 1/2 p. Nöden 7 1/2 p. Duffershof 4 1/2 p. Duffershof 5 1/2 p.	Nangen.	Burtneck.	Burtneck.								Burtneck 8. Sept. Dauenhof 22. Sept. Publ. Güter Salisburg 15. August. Privats Güter Weibliche. Pärkel 29. Sept. Privats Güter Summe der Weiblichen. 27599 Totalsumme. 54374	
St. Mathaei.	von 41° 58' bis 43° 43' N. Länge.	Westlich. 56 Werst 200 Ellen.	Winterkorn		Pastorat 1 1/2 p. Gallantfeld 15 1/2 p. Heringshof 4 1/2 p. Hestehof 4 1/2 p. Puderfäll 7 1/2 p. Westfäll 6 1/2 p. Aeras 8 1/2 p. Moistfäll 9 1/2 p. Kier 3 1/2 p. Nurmis 7 1/2 p. Wartenhof 4 1/2 p. Sepershof 2 1/2 p. Henstehof 4 1/2 p. Kurbelshof 4 1/2 p. Nujenbach 3 1/2 p. Paibe 3 1/2 p.												
Rujen.	von 41° 58' bis 43° 43' N. Länge.	Westlich. 56 Werst 200 Ellen.	Winterkorn		Pastorat 1 1/2 p. Rujen (Großh.) 40 1/2 p. Rujen (Klein) 11 1/2 p. Diereshof 4 p. Nautsch 20 1/2 p. Heringshof 4 1/2 p. Hestehof 4 1/2 p. Puderfäll 7 1/2 p. Westfäll 6 1/2 p. Aeras 8 1/2 p. Moistfäll 9 1/2 p. Kier 3 1/2 p. Nurmis 7 1/2 p. Wartenhof 4 1/2 p. Sepershof 2 1/2 p. Henstehof 4 1/2 p. Kurbelshof 4 1/2 p. Nujenbach 3 1/2 p. Paibe 3 1/2 p.												
Salisburg.	von 41° 58' bis 43° 43' N. Länge.	Westlich. 63 Werst 1600 Ellen.	Winterkorn		Pastorat 1 1/2 p. Neu Ottenb. 11 1/2 p. Koberg 4 1/2 p. Zoben p. 10. privat Neu Ottenb. 11 1/2 p. Alt Ottenb. 6 1/2 p. Stromsch 8 1/2 p. Panten 4 1/2 p. Zaltenhof 6 1/2 p. Alt Salis 11 1/2 p. Kusmannsh. 12 1/2 p. Rammenhof 1/2 p. Kürbis 4 1/2 p. Biefferwolde 4 1/2 p.												
Salis.	von 41° 58' bis 43° 43' N. Länge.	Westlich. 63 Werst 1600 Ellen.	Winterkorn		Pastorat 1 1/2 p. Pernigell (Dwerb) 7 1/2 p. Raubenhof 4 p. Sufftas 6 1/2 p. Wratshof 6 1/2 p. Waisen 5 1/2 p. Nustdorf 4 p. Lembfäll 4 1/2 p. Wpisch 4 1/2 p.												
Pernigell.	von 41° 58' bis 43° 43' N. Länge.	Westlich. 63 Werst 1600 Ellen.	Winterkorn		Pastorat 1 1/2 p. Pernigell (Dwerb) 7 1/2 p. Raubenhof 4 p. Sufftas 6 1/2 p. Wratshof 6 1/2 p. Waisen 5 1/2 p. Nustdorf 4 p. Lembfäll 4 1/2 p. Wpisch 4 1/2 p.												
Altenhoff.	von 41° 58' bis 43° 43' N. Länge.	Westlich. 63 Werst 1600 Ellen.	Winterkorn		Pastorat 1 1/2 p. Altenhoff (Pärkel) 16 1/2 p. Jödel oder Degis 6 p. Eichenangern 4 1/2 p. Pärkelshof 4 1/2 p.												
Lemfal.	von 41° 58' bis 43° 43' N. Länge.	Westlich. 63 Werst 1600 Ellen.	Winterkorn		Pastorat 2 p. Lemfal (Eckhof) 23 1/2 p. Labdenhof 9 1/2 p. Wiltshof 11 p. Wadenhof 2 1/2 p. Rabben 5 1/2 p. Eckfäll 4 1/2 p. Mayfäll 4 1/2 p. Wpisch 2 1/2 p.												
Dieckeln.	von 41° 58' bis 43° 43' N. Länge.	Westlich. 63 Werst 1600 Ellen.	Winterkorn		Pastorat 1 1/2 p. Dieckeln mit Wpisch 15 1/2 p. Pappier mit Ros. kuhshof u. berg 12 1/2 p. Carl's-Wrangelschhof 3 1/2 p.												
Ubbenorm.	von 41° 58' bis 43° 43' N. Länge.	Westlich. 63 Werst 1600 Ellen.	Winterkorn		Pastorat 1 1/2 p. Ubbenorm 13 1/2 p. Wainfäll 10 1/2 p. Wärgenberg 2 1/2 p. Tegafsch 4 p. Kattifer 12 1/2 p. Linshof 12 1/2 p. Ahlenhof 4 1/2 p. Wofenboer 6 1/2 p. Eest 5 1/2 p. Nopereß 6 1/2 p. Maytenboer 4 1/2 p. Wofen 4 1/2 p. Eestfäll 9 1/2 p. Eestfäll 9 1/2 p.												
Papendorff.	von 41° 58' bis 43° 43' N. Länge.	Westlich. 63 Werst 1600 Ellen.	Winterkorn		Pastorat 1 1/2 p. Papendorff 8 p. Waidau 4 1/2 p. Regeln 18 1/2 p. Wrintenhof 18 1/2 p. Waidmott 7 1/2 p. Wofenblatt 2 1/2 p. Wellshof 1 1/2 p. Spurnal 7 1/2 p. Wurnel 7 1/2 p.												
Noop.	von 41° 58' bis 43° 43' N. Länge.	Westlich. 63 Werst 1600 Ellen.	Winterkorn		Pastorat 1 1/2 p. Noop (Groß) 22 1/2 p. Noop (Klein) 9 1/2 p. Daben 4 1/2 p. Naiskum 5 1/2 p. Nubdum 7 1/2 p. Drellen 7 1/2 p. Nagen 5 p. Klein Noop 13 1/2 p. Ahrensberg 10 p. Nofenb 7 1/2 p. Dargum 7 1/2 p. Hochrosen 5 p.												

Wie im Rigißen Kreise.

Dieser Kreis ist fast durchgängig eben, nur in den Kirchspielen Rujen, Noop und Dieckeln findet man einzelne Anhöhen.





## XII Topographische Uebersicht des Balthischen Kreises.

Kirchspiele.	Gredt. Größe.	Grenzen.	Woben u. Frucht- barkeit.	Bearbei- tung der Felder.	Namen und Haafenzahl der Güter. Der Buchstabe p. bedeutet daß das Gut publik ist.	Verge- vorzügliche Wälder.	Moräste.	Seen.	Flüsse.	Merkwürdige Plätze.	Postirungen und Poststraßen.	Menschenzahl.				Fahrlöhne.	Jahrmärkte.	Einige An- gaben.																																																																																														
												1811.	1812.	1813.	1814.																																																																																																	
Schwanenburg.	Von 43° 12' bis 45° 15' der Länge. Von 12° 12' bis 15° 12' der Breite. Von W. nach O. 105 1/2 Werst. Von S. nach N. 117 Werst.	Nördlich. Weros- scher Kreis	Stetten. Hand oder Sommerregen gekauet.	In einigen Kirchspielen macht man Wohnungen auf Weichhändlern.	Pastorat 1 1/2 Blumenhof 1 1/2 Abhof 10 3/4 p. Neu Schwanenburg 12 3/4 Alt Schwanenburg 19 3/4 Walmeshof 5 Groß Kurtenhof ) Kreischhof ) 9 3/4 Kuchelhof ) Kroppenhof 3 1/2 Dührenhof 2 1/2	Schwanenb.	Schwarzbach.	17.	Na. Kl. Embach. Schwarzbach. Sedde. Paddel. Abbul. Kaufe. Tirfe. Urreckf. Pebdez. Eubdal. Krißlitz. Schwarzbeckf. Waidan.	1) Das Pastorat Marienburg, wo die Kayserin Ca- tharina ihre Zu- genjahre zuge- bracht hat. 2) Bauers-Weg; die Ueberreste ei- ner Brücke, wel- che der russische General Bauer im Jahr 1703 über den Fluß Pebdez schlagen lassen.	St. Pe- tersburg- sche Stras- se. Stackel von Riga. Gulben 142 Werst. v. R.	Männliche. 126 47 500 27549	Weibliche. 165 38 454 28306	Kupferhammer unter Marienburg.	Abhof. Kurtenhof. Golgowshy, 10. Aug. und 21. Sept. Marienburg, 15. Aug. Seltingshof, 25. Jul. Schreibershof 29. Sept. Kortenhof, 10. Novemb. Hoppenhof, 28. Decbr.	Pastorate 10. Kirchen 16. Mahls- mühlen 56. Publ. Güter 16. Privats 68. Publ. Haafen 174 1/2. Privats Haafen 516 1/2. Pastorats Haafen 15. Ermes, 26. Jul.																																																																																																
Tirfen.		Pernau- scher Kreis			Pastorat 3 Einohlen ) 13 1/2 Tirfen ) 13 1/2 Wendel ) Kyschn 10 1/2 Drunven 3 1/2 Golgowsky ) Alt Wolsen 4 1/2 Neu Wolsen 4 1/2												Tirfen.	Diese Kirchspiele sind bergigt.	Murrat. 40.	Waldsch. Refant. Wihges. Ehrgem. Klink. Manguppe.	39.	13.	3) Einige verwür- ferte Schloßer und Schanzen.	Summe der Männlichen. 28222	Summe der Weiblichen. 165 38 454 28306	Summe der Männlichen. 28222	Summe der Weiblichen. 165 38 454 28306	4 Sägemühlen.	Ermas, 26. Jul.																																																																																			
Marienburg.		Dörptscher Kreis			Pastorat 2 Marienburg ) 35 Altwitschhof ) Kallnemose 23 1/2 Kest 2 1/2 Schlutum 1 1/2 Kragenhof 6 Nötkinhof 4 Kottekalln ) Seltingshof ) 8 1/2 Hessenhof ) 2 1/2 Semeshof 2 1/2 Kestenhof 3 1/2 Waldsch 4 1/2 Guldet 3 1/2 Fanden 1 1/2 Schwarzbeckshof 1												Marienburg.													Diese Kirchspiele sind bergigt.	Murrat. 40.	Waldsch. Refant. Wihges. Ehrgem. Klink. Manguppe.	39.	13.	3) Einige verwür- ferte Schloßer und Schanzen.	Summe der Männlichen. 28222	Summe der Weiblichen. 165 38 454 28306	Summe der Männlichen. 28222	Summe der Weiblichen. 165 38 454 28306	4 Sägemühlen.	Ermas, 26. Jul.																																																																							
Doppelalm.		Westlich. Wolmar- scher Kreis			Pastorat 1 1/2 Alte Laisen 15 p. Laisem-Neuhof 37 1/2 Luppenhof 3 Doppelalm 2 Romeskalln 2 1/2 Koppenhof 2 1/2 Schreibershof 2 1/2												Diese Kirchspiele sind bergigt.																									Murrat. 40.	Waldsch. Refant. Wihges. Ehrgem. Klink. Manguppe.	39.	13.	3) Einige verwür- ferte Schloßer und Schanzen.	Summe der Männlichen. 28222	Summe der Weiblichen. 165 38 454 28306	Summe der Männlichen. 28222	Summe der Weiblichen. 165 38 454 28306	4 Sägemühlen.	Ermas, 26. Jul.																																																												
Abfel.		Südlich.			Abfel 18 1/2 Schwarzhof 9 1/2 Reubof 6 1/2 Hummelsdorf 5 1/2 Lutterhof 3 1/2 Darfen ) 5 Dreppenhof ) Grundschl 3 1/2																																																Diese Kirchspiele sind bergigt.	Murrat. 40.	Waldsch. Refant. Wihges. Ehrgem. Klink. Manguppe.	39.	13.	3) Einige verwür- ferte Schloßer und Schanzen.	Summe der Männlichen. 28222	Summe der Weiblichen. 165 38 454 28306	Summe der Männlichen. 28222	Summe der Weiblichen. 165 38 454 28306	4 Sägemühlen.	Ermas, 26. Jul.																																																
Palzmar.		Wendens- scher Kreis			Pastorat 1 Palzmar 7 1/2 Rechhof 1 1/2 Erbigall 8 1/2 Humbergehof 3 1/2 Draufenhof 1 1/2																																																												Diese Kirchspiele sind bergigt.	Murrat. 40.	Waldsch. Refant. Wihges. Ehrgem. Klink. Manguppe.	39.	13.	3) Einige verwür- ferte Schloßer und Schanzen.	Summe der Männlichen. 28222	Summe der Weiblichen. 165 38 454 28306	Summe der Männlichen. 28222	Summe der Weiblichen. 165 38 454 28306	4 Sägemühlen.	Ermas, 26. Jul.																																				
Smilten.		Westlich. Pleskau- scher Kreis			Pastorat 2 1/2 Smilten ) 35 Schönnhof 19 3/4 p. Neu Bilskenhof 6 1/2 Alt Bilskenhof 3 1/2 Parsenhof 3 Wilskenhof 3 Herküllshof ) Korten ) 7 Naudenhof 1 1/2 Wanhus —																																																																								Diese Kirchspiele sind bergigt.	Murrat. 40.	Waldsch. Refant. Wihges. Ehrgem. Klink. Manguppe.	39.	13.	3) Einige verwür- ferte Schloßer und Schanzen.	Summe der Männlichen. 28222	Summe der Weiblichen. 165 38 454 28306	Summe der Männlichen. 28222	Summe der Weiblichen. 165 38 454 28306	4 Sägemühlen.	Ermas, 26. Jul.																								
Trikaten.		61 Werst.			Pastorat 3 1/2 Calkenhof p. 5 1/2 priv. 5. Wegemhof 18 1/2 p. Trikaten 17 1/2 p. Byskalln 10 1/2 p. Kudenhof 7 1/2 p. Planhof 12 1/2 p. Düstenhof 7 p. Alt Drangelschhof 12 1/2 p. Neu Drangelschhof 8 1/2 Zempen 5. Witttopshof 8 1/2 Pulka. Försterey —																																																																																				Diese Kirchspiele sind bergigt.	Murrat. 40.	Waldsch. Refant. Wihges. Ehrgem. Klink. Manguppe.	39.	13.	3) Einige verwür- ferte Schloßer und Schanzen.	Summe der Männlichen. 28222	Summe der Weiblichen. 165 38 454 28306	Summe der Männlichen. 28222	Summe der Weiblichen. 165 38 454 28306	4 Sägemühlen.	Ermas, 26. Jul.												
Wolfarth.		117 Werst.			Pastorat 3 Kemmershof 6 1/2 p. Kempen 2 1/2 p. Alt Wohlfahrt 9 1/2 Neu Wohlfahrt 13 1/2 Kestern 12 1/2																																																																																																Diese Kirchspiele sind bergigt.	Murrat. 40.	Waldsch. Refant. Wihges. Ehrgem. Klink. Manguppe.	39.	13.	3) Einige verwür- ferte Schloßer und Schanzen.	Summe der Männlichen. 28222	Summe der Weiblichen. 165 38 454 28306	Summe der Männlichen. 28222	Summe der Weiblichen. 165 38 454 28306	4 Sägemühlen.	Ermas, 26. Jul.
Ermes.		117 Werst.			Pastorat 1 Ermes 22 1/2 Homeln 5 Alt Karfäll 8 1/2 Neu Karfäll 7 1/2 Leunau 8 1/2 Wigandshof 4 Koffenberg 4 1/2																																																																																																											
Luhde.	117 Werst.	Pastorat 1 1/2 Luhde 15 Großhof 11 1/2 Vortshof 7 1/2 Eoorhof 6 1/2	Diese Kirchspiele sind bergigt.	Murrat. 40.	Waldsch. Refant. Wihges. Ehrgem. Klink. Manguppe.	39.	13.	3) Einige verwür- ferte Schloßer und Schanzen.	Summe der Männlichen. 28222	Summe der Weiblichen. 165 38 454 28306	Summe der Männlichen. 28222	Summe der Weiblichen. 165 38 454 28306	4 Sägemühlen.	Ermas, 26. Jul.																																																																																																		



XIV Topographische Uebersicht des Werroschen Kreises.

Kirchspiele.	Gränze.	Gränze.	Gränze.	Boden u. Fruchtbarkeit.	Bearbeitung der Felder.	Namen und Haafen: Zahl der Güter. Der Buchstabe p. bedeutet das Gut public ist.	Berge.	vorzügliche Wälder.	Moräste.	Seen.	Flüsse.	Merkwürdige Plätze.	Postirungen und Poststraßen.	Menschenzahl. M. E. F. E. B.	Fabriken.	Jahrmärkte.	Einige Anz. gaben.
Pölwe.	Don 43°. 53' bis 45°. 20' der Länge.	Westlich. Pleskau'sche Statthalter'schaft und Weipussee, zusammen 111 Werst.	Westlich.	Wie im nördlichen Kreise.	Wie im nördlichen Kreise.	Pastorat 4 Alt Kirchpöhl 14 1/2 p. Neu Kirchpöhl 14 1/2 p. Heimadra 7 1/2 p. Waimel 7 1/2 Wardus 4 Plesmoise 5 1/2 Reufhof 5 1/2 Wero 6 1/2 p. Woislaw 12 1/2 Pargemoise 1 1/2 Kroma 5 1/2	Berge und Ebene wechseln ab.	Waimel.		Waggola. Lammula. 13.	Na. Kl. Embach. Schwarzbach. Wou. Wero-Bach Medba. Düms. Waidwa. Erro. Röfina.	1) Das zerstörte Schloss Neuhausen, das zur Zeit der Densmeister's belagert wurde. 2) Die Waidbrücke im Kirchspiel Rappin wo im Jahre 1701 400 Schweden von den Russen niedergehanen wurden.	Pleskausche Straße. Lips 162 Werst von Riga. Menzen 172 Werst v. R. Samen 201 Werst v. R. Hahnhoff 221 Werst v. R. Wis an die Grenze des Pleskauschen Gouvernements 235 Werst v. R.	Männliche. 0 8 1 0 2 7 0 2 7 4 8 Summe der Männlichen. 2 7 8 3 8 Weibliche. 1 1 7 2 0 2 4 0 3 0 1 2 7 Summe der Weiblichen. 2 0 5 2 2 Totalsumme. 5 7 3 6 0	1) Papier-Fabrik unter Rappin. 2) Pottasche-Fabrik unter Neuhausen. 3) Kupferhammer unter Neuhausen. 6 Sägemühlen. Eine Walkmühle.	Pölwe Kirche 8. Sept. Moistlag 18. Aug. Neuhausen, 29. Septemb. Sennenhof, 21. Sept.	Pastorate 8. Kirchen 9. russ. 2. Mahlmühl. 1. Publ. Güter 7. Privats Güter 53. Publ. Haafen 84. Privats Haafen 580. Pastorate's Haafen 6 1/2.
Rappin.	Don 45°. 20' bis 45°. 53' der Länge.	Südlich. Kreis	Südlich.	Wie im südlichen Kreise.	Wie im südlichen Kreise.	Pastorat 4 Neuhausen 54 1/2 Handhof 17 1/2	Das ganze Kirchsp. hat viel Wald.		Rappin.	Peipus. 12.	Orwa. Dra. Musk. Karrila. Ha-B. Wallo. Luga. Meck-B. Sennens-B. Liesl.	2) Die Waidbrücke im Kirchspiel Rappin wo im Jahre 1701 400 Schweden von den Russen niedergehanen wurden.	201 Werst v. R. Hahnhoff 221 Werst v. R. Wis an die Grenze des Pleskauschen Gouvernements 235 Werst v. R.	Summe der Männlichen. 2 7 8 3 8 Weibliche. 1 1 7 2 0 2 4 0 3 0 1 2 7 Summe der Weiblichen. 2 0 5 2 2 Totalsumme. 5 7 3 6 0	6 Sägemühlen. Eine Walkmühle.	Neuhausen, 29. Septemb. Sennenhof, 21. Sept.	Publ. Güter 7. Privats Güter 53. Publ. Haafen 84. Privats Haafen 580. Pastorate's Haafen 6 1/2.
Neuhausen.	Don 45°. 53' bis 45°. 20' der Länge.	Südlich. Kreis	Südlich.	Wie im südlichen Kreise.	Wie im südlichen Kreise.	Pastorat 4 Neuhausen 54 1/2 Handhof 17 1/2	Das ganze Kirchsp. hat viel Wald.		Rappin.	Peipus. 12.	Orwa. Dra. Musk. Karrila. Ha-B. Wallo. Luga. Meck-B. Sennens-B. Liesl.	2) Die Waidbrücke im Kirchspiel Rappin wo im Jahre 1701 400 Schweden von den Russen niedergehanen wurden.	201 Werst v. R. Hahnhoff 221 Werst v. R. Wis an die Grenze des Pleskauschen Gouvernements 235 Werst v. R.	Summe der Männlichen. 2 7 8 3 8 Weibliche. 1 1 7 2 0 2 4 0 3 0 1 2 7 Summe der Weiblichen. 2 0 5 2 2 Totalsumme. 5 7 3 6 0	6 Sägemühlen. Eine Walkmühle.	Neuhausen, 29. Septemb. Sennenhof, 21. Sept.	Publ. Güter 7. Privats Güter 53. Publ. Haafen 84. Privats Haafen 580. Pastorate's Haafen 6 1/2.
Rauge.	Don 45°. 53' bis 45°. 20' der Länge.	Südlich. Kreis	Südlich.	Wie im südlichen Kreise.	Wie im südlichen Kreise.	Pastorat 4 Neuhausen 54 1/2 Handhof 17 1/2	Das ganze Kirchsp. hat viel Wald.		Rappin.	Peipus. 12.	Orwa. Dra. Musk. Karrila. Ha-B. Wallo. Luga. Meck-B. Sennens-B. Liesl.	2) Die Waidbrücke im Kirchspiel Rappin wo im Jahre 1701 400 Schweden von den Russen niedergehanen wurden.	201 Werst v. R. Hahnhoff 221 Werst v. R. Wis an die Grenze des Pleskauschen Gouvernements 235 Werst v. R.	Summe der Männlichen. 2 7 8 3 8 Weibliche. 1 1 7 2 0 2 4 0 3 0 1 2 7 Summe der Weiblichen. 2 0 5 2 2 Totalsumme. 5 7 3 6 0	6 Sägemühlen. Eine Walkmühle.	Neuhausen, 29. Septemb. Sennenhof, 21. Sept.	Publ. Güter 7. Privats Güter 53. Publ. Haafen 84. Privats Haafen 580. Pastorate's Haafen 6 1/2.
Harjel.	Don 45°. 53' bis 45°. 20' der Länge.	Südlich. Kreis	Südlich.	Wie im südlichen Kreise.	Wie im südlichen Kreise.	Pastorat 4 Neuhausen 54 1/2 Handhof 17 1/2	Das ganze Kirchsp. hat viel Wald.		Rappin.	Peipus. 12.	Orwa. Dra. Musk. Karrila. Ha-B. Wallo. Luga. Meck-B. Sennens-B. Liesl.	2) Die Waidbrücke im Kirchspiel Rappin wo im Jahre 1701 400 Schweden von den Russen niedergehanen wurden.	201 Werst v. R. Hahnhoff 221 Werst v. R. Wis an die Grenze des Pleskauschen Gouvernements 235 Werst v. R.	Summe der Männlichen. 2 7 8 3 8 Weibliche. 1 1 7 2 0 2 4 0 3 0 1 2 7 Summe der Weiblichen. 2 0 5 2 2 Totalsumme. 5 7 3 6 0	6 Sägemühlen. Eine Walkmühle.	Neuhausen, 29. Septemb. Sennenhof, 21. Sept.	Publ. Güter 7. Privats Güter 53. Publ. Haafen 84. Privats Haafen 580. Pastorate's Haafen 6 1/2.
Caroln.	Don 45°. 53' bis 45°. 20' der Länge.	Südlich. Kreis	Südlich.	Wie im südlichen Kreise.	Wie im südlichen Kreise.	Pastorat 4 Neuhausen 54 1/2 Handhof 17 1/2	Das ganze Kirchsp. hat viel Wald.		Rappin.	Peipus. 12.	Orwa. Dra. Musk. Karrila. Ha-B. Wallo. Luga. Meck-B. Sennens-B. Liesl.	2) Die Waidbrücke im Kirchspiel Rappin wo im Jahre 1701 400 Schweden von den Russen niedergehanen wurden.	201 Werst v. R. Hahnhoff 221 Werst v. R. Wis an die Grenze des Pleskauschen Gouvernements 235 Werst v. R.	Summe der Männlichen. 2 7 8 3 8 Weibliche. 1 1 7 2 0 2 4 0 3 0 1 2 7 Summe der Weiblichen. 2 0 5 2 2 Totalsumme. 5 7 3 6 0	6 Sägemühlen. Eine Walkmühle.	Neuhausen, 29. Septemb. Sennenhof, 21. Sept.	Publ. Güter 7. Privats Güter 53. Publ. Haafen 84. Privats Haafen 580. Pastorate's Haafen 6 1/2.
Unzen.	Don 45°. 53' bis 45°. 20' der Länge.	Südlich. Kreis	Südlich.	Wie im südlichen Kreise.	Wie im südlichen Kreise.	Pastorat 4 Neuhausen 54 1/2 Handhof 17 1/2	Das ganze Kirchsp. hat viel Wald.		Rappin.	Peipus. 12.	Orwa. Dra. Musk. Karrila. Ha-B. Wallo. Luga. Meck-B. Sennens-B. Liesl.	2) Die Waidbrücke im Kirchspiel Rappin wo im Jahre 1701 400 Schweden von den Russen niedergehanen wurden.	201 Werst v. R. Hahnhoff 221 Werst v. R. Wis an die Grenze des Pleskauschen Gouvernements 235 Werst v. R.	Summe der Männlichen. 2 7 8 3 8 Weibliche. 1 1 7 2 0 2 4 0 3 0 1 2 7 Summe der Weiblichen. 2 0 5 2 2 Totalsumme. 5 7 3 6 0	6 Sägemühlen. Eine Walkmühle.	Neuhausen, 29. Septemb. Sennenhof, 21. Sept.	Publ. Güter 7. Privats Güter 53. Publ. Haafen 84. Privats Haafen 580. Pastorate's Haafen 6 1/2.
Wannapäh.	Don 45°. 53' bis 45°. 20' der Länge.	Südlich. Kreis	Südlich.	Wie im südlichen Kreise.	Wie im südlichen Kreise.	Pastorat 4 Neuhausen 54 1/2 Handhof 17 1/2	Das ganze Kirchsp. hat viel Wald.		Rappin.	Peipus. 12.	Orwa. Dra. Musk. Karrila. Ha-B. Wallo. Luga. Meck-B. Sennens-B. Liesl.	2) Die Waidbrücke im Kirchspiel Rappin wo im Jahre 1701 400 Schweden von den Russen niedergehanen wurden.	201 Werst v. R. Hahnhoff 221 Werst v. R. Wis an die Grenze des Pleskauschen Gouvernements 235 Werst v. R.	Summe der Männlichen. 2 7 8 3 8 Weibliche. 1 1 7 2 0 2 4 0 3 0 1 2 7 Summe der Weiblichen. 2 0 5 2 2 Totalsumme. 5 7 3 6 0	6 Sägemühlen. Eine Walkmühle.	Neuhausen, 29. Septemb. Sennenhof, 21. Sept.	Publ. Güter 7. Privats Güter 53. Publ. Haafen 84. Privats Haafen 580. Pastorate's Haafen 6 1/2.







XVIII Topographische Uebersicht des Fellinschen Kreises.

Kirchspiele.	Grade. Höhe.	Grenzen.	Boden u. Fruchtbarkeit.	Bereitigung der Felder.	Namen und Haarfenzahl der Güter. Der Buchstabe p. bedeutet daß das Gut publick ist.	Berg.	vorzügliche Wälder.	Moräste.	Seen.	Flüsse.	Merkwürdige Plätze.	Postirungen und Poststraßen.	Menschenabl.			Fabriken.	Zahnmärkte.	Einige Angaben.
													Woh. Stand.	Christl. Erbkant.	Wohn. u. Fr. Erbkant.			
Fellin.	Don 42°. 33' bis 44°. 33' der Länge.	Westl. Kreis 103 Werst 1298 Ell. 14 Werst.	Oberrichter Kreis	Oberrichter Kreis	Vastorat 1 1/2 Fellin Schloß 3 1/2 Surgeter 12 1/2 Wieraj 5 1/2 Wijat 5 1/2 p. Käppo 1 1/2 p. Alt = Tennasilm 7 1/2 p. Neu Tennasilm 3 1/2 Welfeta 3 p. Weidema 2 1/2 Carrol 1 1/2 Nödingehof 1/2 Perst 8 1/2 Ninnigall 3 1/2		Käppo. Wijat. Alt = Tennasilm. Weidema.	2 Käpposche.		Fellinsche. Carrollsche. Persische. 5. Vernausstrom. Tennasilm.	gr. Embach. Pala. Wöbbe. Nawassische oder Vernausstrom. Tennasilm. Fellinsche W.	1) Zu Kardis im Kirchspiel Lais ward 1661 ein Friede zwischen Rußland und Schweden geschlossen.		Männliche. 66 38 737 23144	1) Spiegelfabrik unter Oberpahlen. 2) Stärkefabrik unter Neu = Oberpahlen. 3) Porcelains Fabrik unter Schloß Oberpahlen.		Pastorate 8. Kirchen 9. Mahlmühlen 95. Publ. Güter 17.	
Klein = Johannis.	Don 42°. 45' bis 44°. 45' der Länge.	Westl. Kreis 140 Werst 924 Ellen.	Südlich. und Westlich. Pernauscher Kreis	Südlich. und Westlich. Pernauscher Kreis	Vastorat 1 1/2 Wosik 22 1/2 Sofar 4 1/2 Wajueby 1 1/2		Das ganze Kirchsp. hat viel Wald.	Das ganze Kirchspiel ist morastig.		Partialsche. Sofarsche. Lawwala.	Umbus. Lawwala.	2) Schloß Fellin.		Summe der Männlichen. 23985	4) Pottasche Sieberey unter Schloß Oberpahlen.		Privat Güter 46. Publ. Güter 145. 545 1/2	
Pilistfer.	Don 42°. 45' bis 44°. 45' der Länge.	Westl. Kreis 140 Werst 924 Ellen.	Südlich. und Westlich. Pernauscher Kreis	Südlich. und Westlich. Pernauscher Kreis	Vastorat 1 1/2 Cabbal 3 1/2 Aerofar 4 1/2 Wolmarshof 2 1/2 p. Eigster 2 1/2 p. Dleppäh 2 1/2 p. Laimy 2 1/2 p. Eoper 2 1/2		Das ganze Kirchsp. hat viel Wald.	Das ganze Kirchspiel ist morastig.		Partialsche. Sofarsche. Lawwala.	Umbus. Lawwala.	2) Schloß Fellin.		Summe der Männlichen. 23985	4) Pottasche Sieberey unter Schloß Oberpahlen.		Privat Güter 46. Publ. Güter 145. 545 1/2	
Oberpahlen.	Don 42°. 45' bis 44°. 45' der Länge.	Westl. Kreis 140 Werst 924 Ellen.	Südlich. und Westlich. Pernauscher Kreis	Südlich. und Westlich. Pernauscher Kreis	Vastorat 1 1/2 Oberpahlen Schloß 42 1/2 Neu Oberpahlen 24 Kawershof 12 1/2 Wobrofer 15 1/2 Jummofer 17 1/2 Pajus 30 1/2 Kureffa 11 Lustifer 17 1/2 Kallaküll 4 1/2 Lappier 3 1/2 Kawa 1 1/2		Das ganze Kirchsp. hat viel Wald.	Das ganze Kirchspiel ist morastig.		Partialsche. Sofarsche. Lawwala.	Umbus. Lawwala.	2) Schloß Fellin.		Summe der Männlichen. 23985	4) Pottasche Sieberey unter Schloß Oberpahlen.		Privat Güter 46. Publ. Güter 145. 545 1/2	
Lais.	Don 58°. 16' bis 59°. 59' der Breite.	Westl. Kreis 1171 Ell. 87 Werst 152 Ellen.	Westlich. bergischer Kreis	Westlich. bergischer Kreis	Vastorat 1 1/2 Lais Schloß 25 1/2 p. Lais Holm 20 1/2 Flemmingehof 19 1/2 p. Wottiger 5 1/2 p. Waimassfer 16 1/2 Labis 3 1/2 Nestfer 3 1/2 Wappeska 2 Cardis 6 1/2 Kibbiere 9 Woitte 1 1/2		Das ganze Kirchsp. hat viel Wald.	Das ganze Kirchspiel ist morastig.		Partialsche. Sofarsche. Lawwala.	Umbus. Lawwala.	2) Schloß Fellin.		Summe der Männlichen. 23985	4) Pottasche Sieberey unter Schloß Oberpahlen.		Privat Güter 46. Publ. Güter 145. 545 1/2	
Bartholomäi.	Don 58°. 16' bis 59°. 59' der Breite.	Westl. Kreis 1171 Ell. 87 Werst 152 Ellen.	Westlich. bergischer Kreis	Westlich. bergischer Kreis	Vastorat 1 1/2 Lais Schloß 25 1/2 p. Lais Holm 20 1/2 Flemmingehof 19 1/2 p. Wottiger 5 1/2 p. Waimassfer 16 1/2 Labis 3 1/2 Nestfer 3 1/2 Wappeska 2 Cardis 6 1/2 Kibbiere 9 Woitte 1 1/2		Das ganze Kirchsp. hat viel Wald.	Das ganze Kirchspiel ist morastig.		Partialsche. Sofarsche. Lawwala.	Umbus. Lawwala.	2) Schloß Fellin.		Summe der Männlichen. 23985	4) Pottasche Sieberey unter Schloß Oberpahlen.		Privat Güter 46. Publ. Güter 145. 545 1/2	
Talkhof.	Don 58°. 16' bis 59°. 59' der Breite.	Westl. Kreis 1171 Ell. 87 Werst 152 Ellen.	Westlich. bergischer Kreis	Westlich. bergischer Kreis	Vastorat 1 1/2 Lais Schloß 25 1/2 p. Lais Holm 20 1/2 Flemmingehof 19 1/2 p. Wottiger 5 1/2 p. Waimassfer 16 1/2 Labis 3 1/2 Nestfer 3 1/2 Wappeska 2 Cardis 6 1/2 Kibbiere 9 Woitte 1 1/2		Das ganze Kirchsp. hat viel Wald.	Das ganze Kirchspiel ist morastig.		Partialsche. Sofarsche. Lawwala.	Umbus. Lawwala.	2) Schloß Fellin.		Summe der Männlichen. 23985	4) Pottasche Sieberey unter Schloß Oberpahlen.		Privat Güter 46. Publ. Güter 145. 545 1/2	
Groß = Johannis.	Don 58°. 16' bis 59°. 59' der Breite.	Westl. Kreis 1171 Ell. 87 Werst 152 Ellen.	Westlich. bergischer Kreis	Westlich. bergischer Kreis	Vastorat 1 1/2 Lais Schloß 25 1/2 p. Lais Holm 20 1/2 Flemmingehof 19 1/2 p. Wottiger 5 1/2 p. Waimassfer 16 1/2 Labis 3 1/2 Nestfer 3 1/2 Wappeska 2 Cardis 6 1/2 Kibbiere 9 Woitte 1 1/2		Das ganze Kirchsp. hat viel Wald.	Das ganze Kirchspiel ist morastig.		Partialsche. Sofarsche. Lawwala.	Umbus. Lawwala.	2) Schloß Fellin.		Summe der Männlichen. 23985	4) Pottasche Sieberey unter Schloß Oberpahlen.		Privat Güter 46. Publ. Güter 145. 545 1/2	

S e i t e

S e i t e















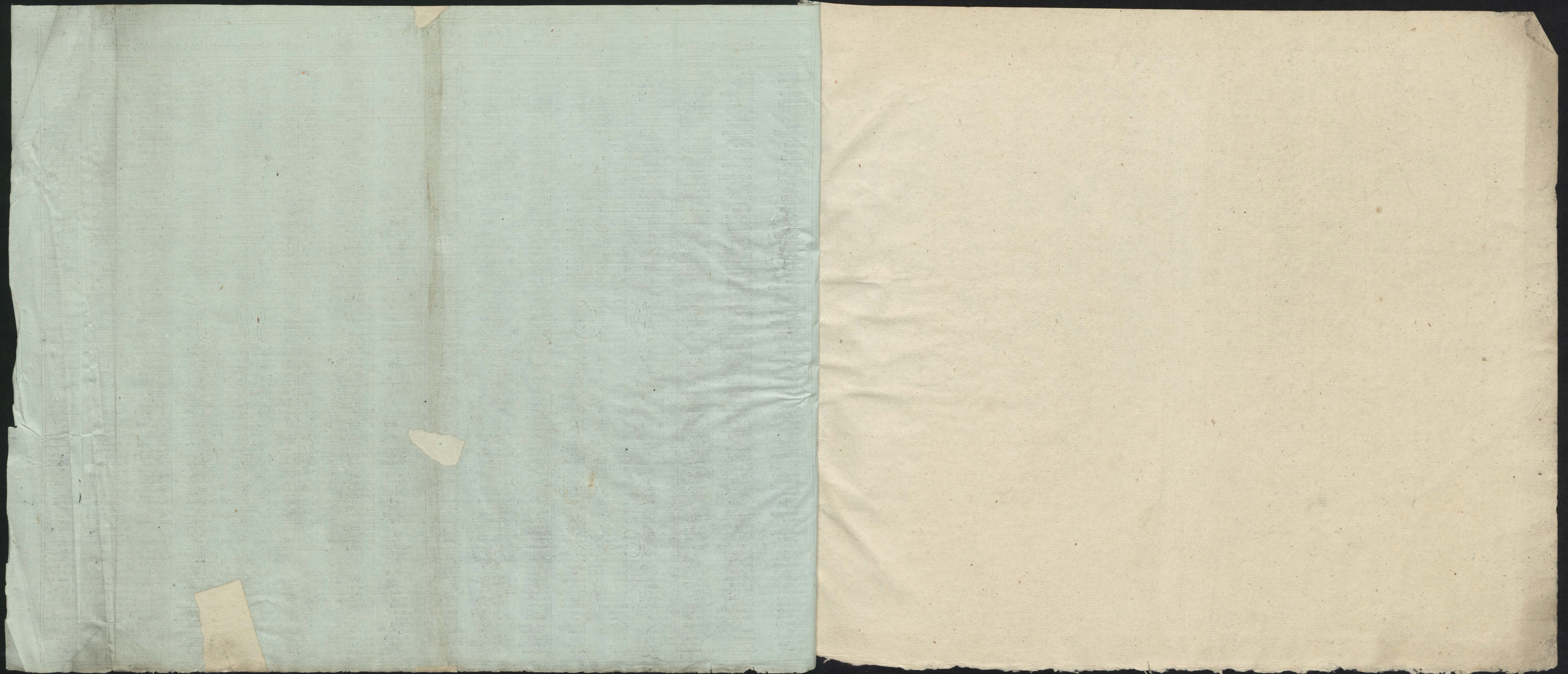


XXV Alphabetisches Verzeichniß

der russischen, lettischen, estnischen und andern Benennungen, welche viele Güter in der rigischen Stadthaltschaft führen, nebst Anzeige der gewöhnlichen Benennung und des Kirchspiels, worinn das Gut liegt.

Table with 12 columns: Fremde Benennung, Gew. Benenn., Kirchspiel, Fremde Benennung, Gew. Benenn., Kirchspiel, Fremde Benennung, Gew. Benenn., Kirchspiel, Fremde Benennung, Gew. Benenn., Kirchspiel, Fremde Benennung, Gew. Benenn., Kirchspiel. The table lists various estates and their locations across different regions.

Verichtigungen des ganzen Werks. Bey den Gütern Anwinom, Neu-Bilkenhof, Neu-Cassirer, Panhof, Kestfer, Lüden, Wastich, Söhenhof, Dahlst, Limes, Ulla, Neu-Brangelshof im Dörpt. Kreise befinde man den Buchstaben p. (publ) hinzuzusetzen. Hingegen sind die Güter Ackerhof im Pernau, Kr. Jeskamois, Kämer, Alt- und Neu-Krumphof und 4 Haften von Klein-Kongora während der Verfertigung dieses Werks und des Drucks desselben donirt und dadurch Privat-Güter geworden. In der Tab. des Dörpt. Kr. Rubr. Postirung, unterste Zeile S. 235 W. lese man 312 W. In der Tabelle der Kreisstadt Fellin, in der Rubrik G 0 6 1er statt Umkreis 130 Werst lese man — Umkreis 1 1/2 Werst.



2

2

Gesch. Russt.  
631

