



2821

BIBLIOTEKA
UNIV. JAGELL.
CRACOVENSIS

MUSICALIA



HYMN “VENI CREATOR”

na cztery głosy mieszane
z organem

UŁOŻYŁ
EUGENIUSZ WALKIEWICZ.

Op. 10 No. 1.



CHICAGO, ILLINOIS.
NAKLADEM STOW. POLSKICH I LITEWSKICH ORGANISTÓW W AMERYCE
POD OPIEKĄ ŚW. CECYLII.

PUBLISHED BY
Association of Polish and Lithuanian Organists of America
under the Patronage of St. Cecilia.

1176 a 34/35

HYMN
“VENI CREATOR”

na cztery głosy mieszane
z organem

UŁOŻYŁ
EUGENIUSZ WALKIEWICZ.

Op. 10 No. 1.



CHICAGO, ILLINOIS.
NAKŁADEM STOW. POLSKICH I LITEWSKICH ORGANISTÓW W AMERYCE
POD OPIEKĄ ŚW. CECYLII.

PUBLISHED BY
Association of Polish and Lithuanian Organists of America
under the Patronage of St. Cecilia.

2821

III Mms

Veni Creator.

Eug. Walkiewicz, Op. 10, No. 1.

Andante con moto.

mf

Sopran. *mf* Ve - ni cre - a - tor

Alt. *mf* Ve - ni cre - a - tor

Tenor. *mf* Ve - ni cre - a - tor

Bas. *mf* Ve - ni cre - a - tor

Organ. *mf*

Man:

f

Spi - ri - tus, Ve - ni cre - a - tor Spi - ri - tus,

Spi - ri - tus, Ve - ni cre - a - tor Spi - ri - tus,

Spi - ri - tus, Ve - ni cre - a - tor Spi - ri - tus,

p Men - tes tu -

Copyright, 1908, by Association of Polish and Lithuanian Organists of America.

1170 n 34/25



p ^

Men - tes tu - o - rum, Men - tes tu - o - rum

p ^

Men - tes tu - o - rum vi - si - ta, Men - tes tu - o - rum

p ^

Men - tes tu - o - rum

o - rum vi - si - ta, Men - tes tu - o - rum

mf

vi - si - ta, Quae - tu crae -

vi - si - ta, Quae - tu crae -

mf

vi - si - ta, Im - ple su - per - na gra - ti - a, Quae - tu crae -

vi - si - ta,

Bibl. Jag.

Musical score for the first system, featuring four vocal staves and a piano accompaniment. The key signature is one sharp (F#) and the time signature is 4/4. The lyrics are: a - sti pec - - to - ra!

Musical score for the second system, featuring four vocal staves and a piano accompaniment. The key signature is one sharp (F#) and the time signature is 4/4. The tempo marking is *Molto Andante.* The lyrics are: Ac - cen - de lu - men. The piano accompaniment includes a *rall.* marking.

In - fir - ma
 In - fun - de a - mo - rem cor - di - bus,
 sen - si - bus, In - fun - de a - mo - rem cor - di - bus,

Vir - tu - te fir - mans
 no - stri cor - po - ris, Vir - tu - te fir - mans
 Vir - tu - te fir - mans

mf *dim.* *p*

per - pe - ti, Vir - tu - te fir - mans per - pe - ti.

per - pe - ti, Vir - tu - te fir mans per - pe - ti.

mf *dim.* *p*

per - pe - ti, Vir - tu - te fir - - mans per - pe - ti.

Tempo primo. *f* *mf*

De - o Pa - tri sit glo - ri - a, Et Fi - lio, qui a

De - o Pa - tri sit glo - ri - a, Et Fi - lio, qui a

f *mf*

De - o Pa - tri sit glo - ri - a, Et Fi - lio, qui a

f

mor - tu - is Sur - re - xit, ac Pa - ra - cli - to,

f

mor - tu - is Sur - re - xit, ac Pa - ra - cli - to,

f *mf*

mor - tu - is Sur - re - xit, ac Pa - ra - cli - to, In sae - cu -

mor - tu - is Sur - re - xit, ac Pa - ra - cli - to, In sae - cu - lo - rum

mf

Ped.

mf *f*

In sae - cu - lo - rum sae - cu - la, In sae - cu -

mf

In sae - cu - lo - rum sae - cu - la, In sae - cu - lo - rum, In

lo - rum sae - cu - la, In sae - cu - lo - rum sae - cu -

sae - cu - la, In sae - cu - lo - rum sae - cu - la, In sae - cu -

f

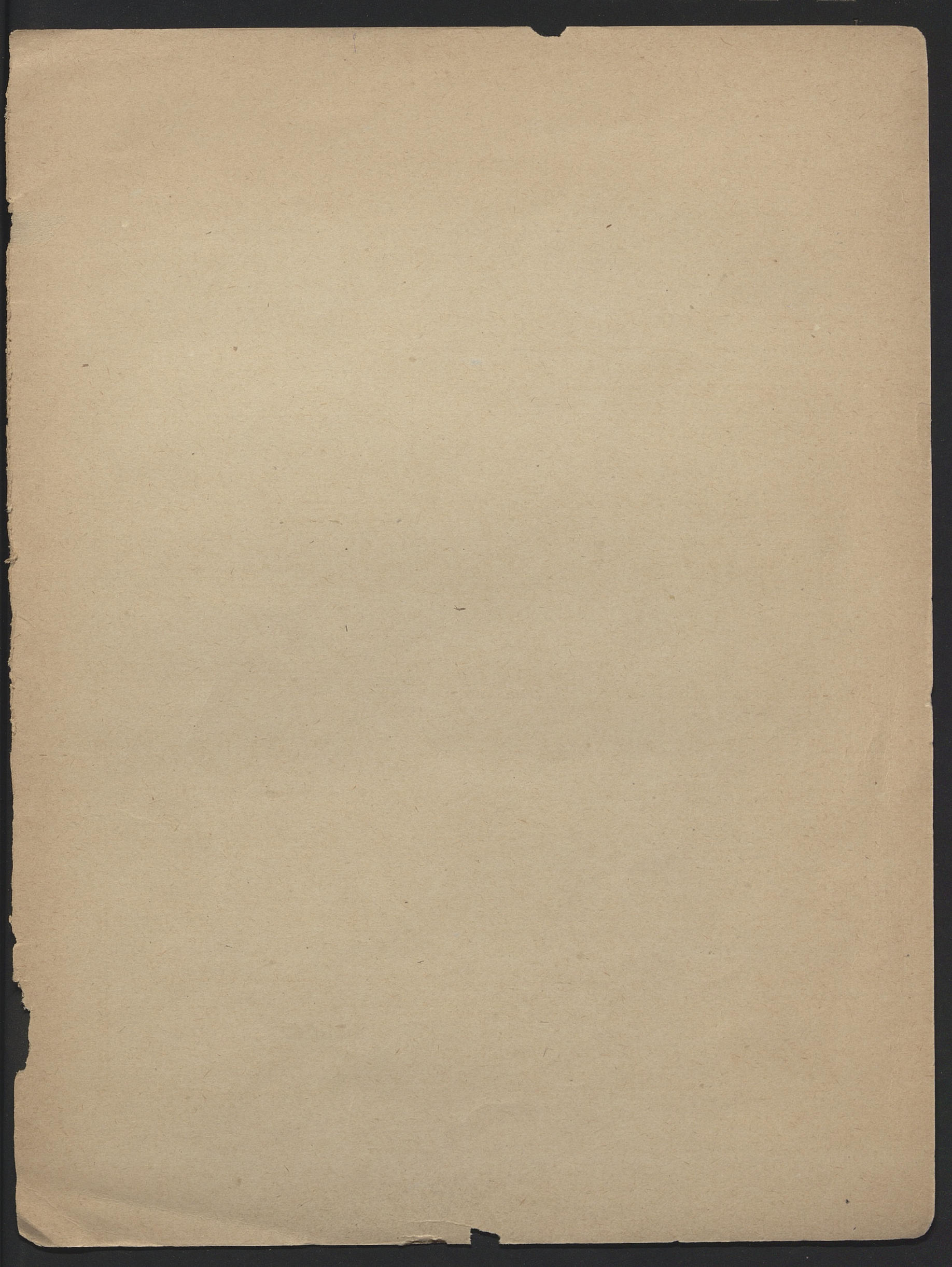
lo - rum, In sae - cu - lo - rum, In sae - cu - lo - rum
 sae - cu - lo - rum sae - cu - la, In sae - cu - lo - rum
 la, In sae - cu - lo - rum sae - cu - la, In sae - cu -
 lo - - rum sae - - cu - la, In sae - cu - lo - rum

sae - - cu - la! A - men, A - men, A - - men.
 sae - cu - la! A - men, A - men, A - - men.
 lo - rum sae - cu - la! A - men, A - men, A - - men.
 sae - cu - la! A - men, A - men, A - - men.

rit. *ten.* *mf*

rit. *ten.* *mf*





252.50

20