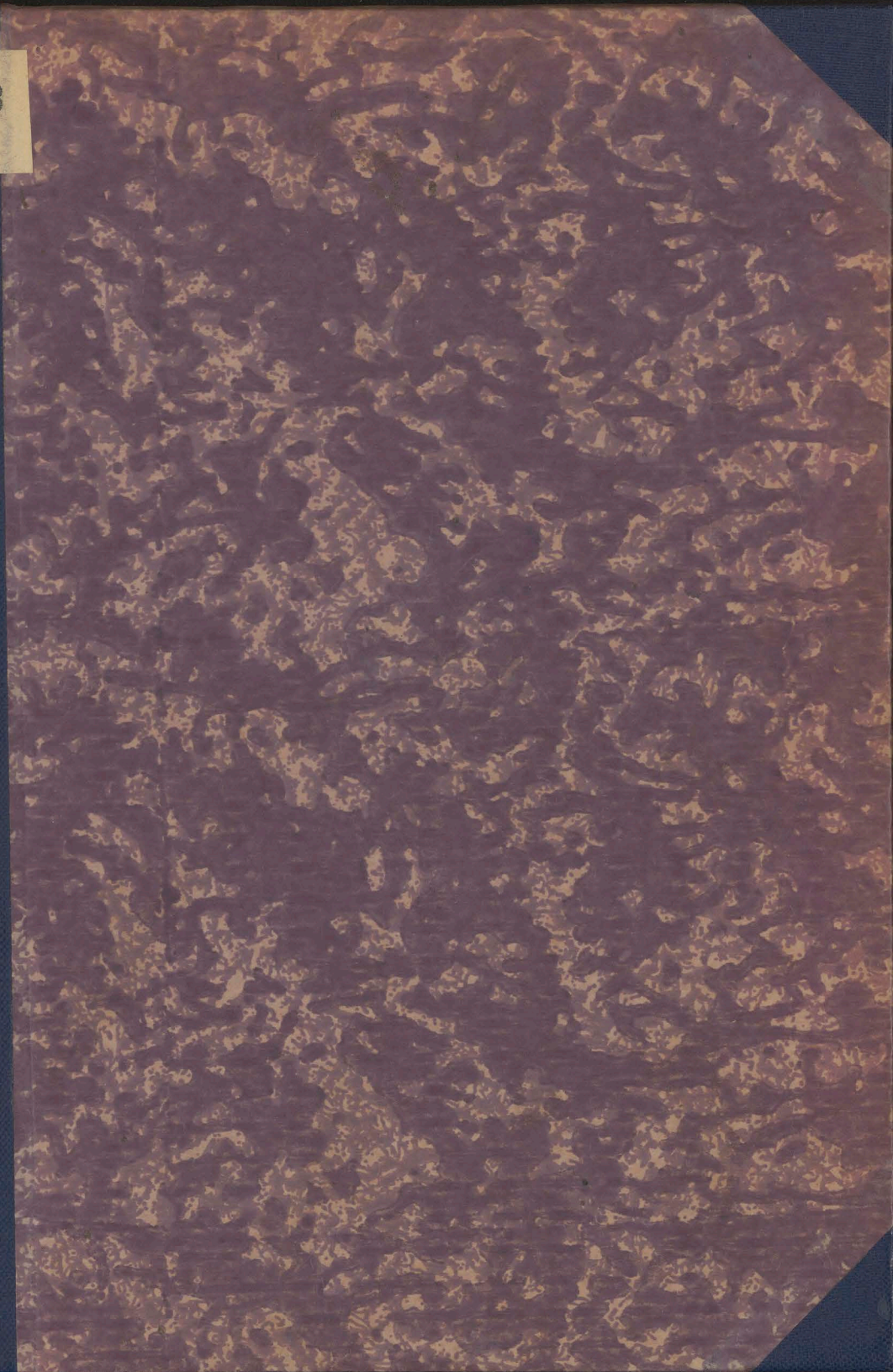


8243

II

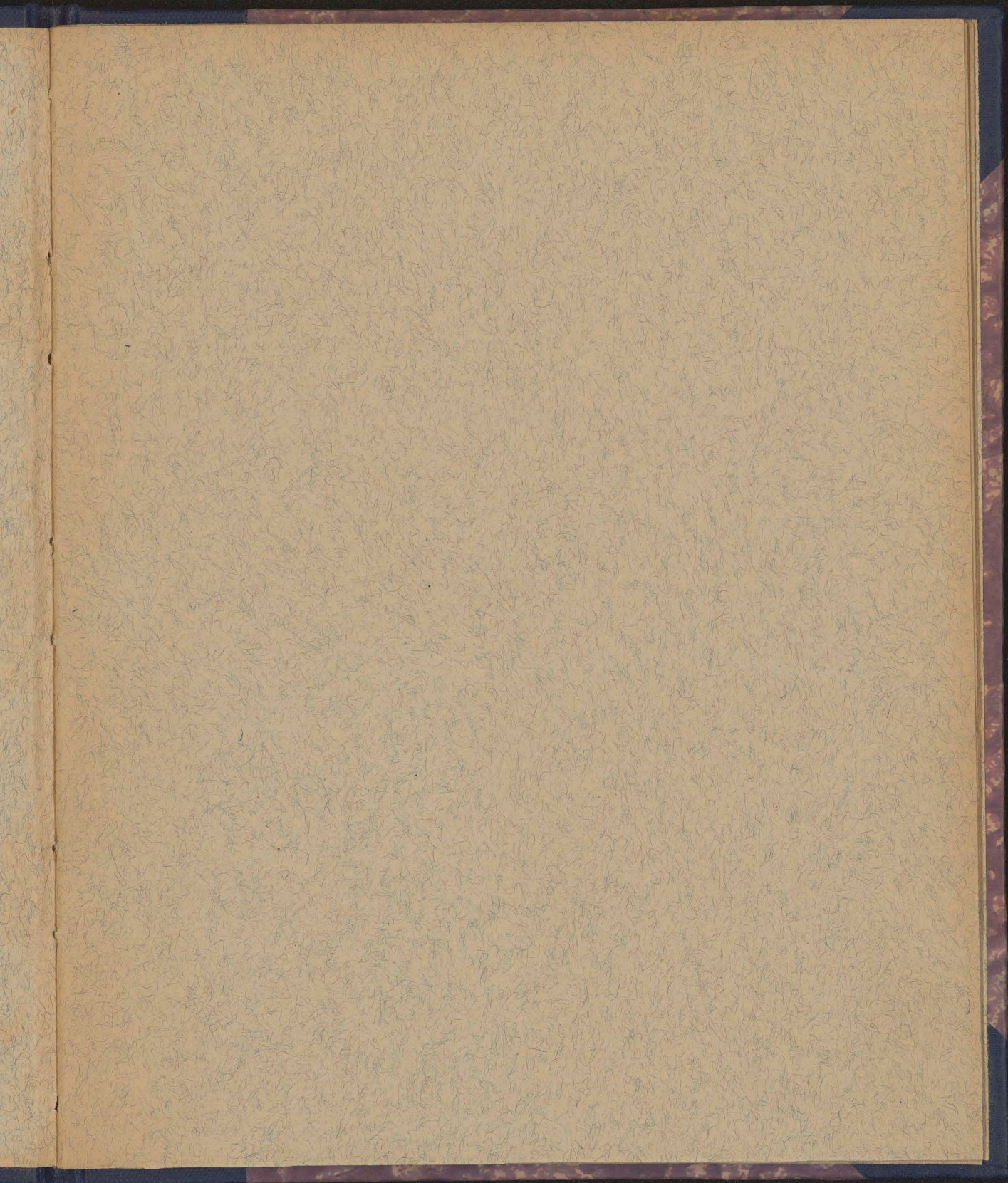


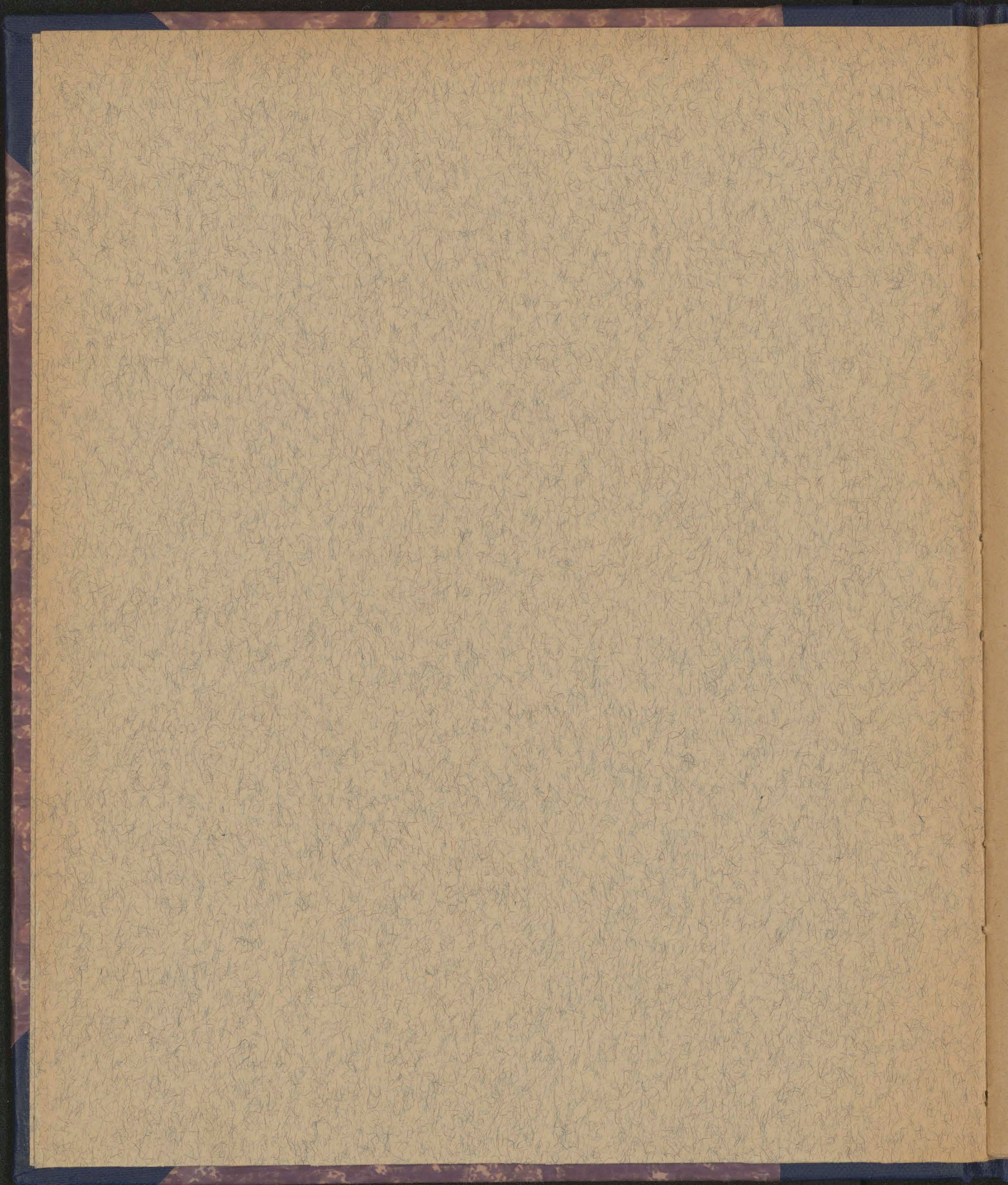
Opracowano w r. 1941.

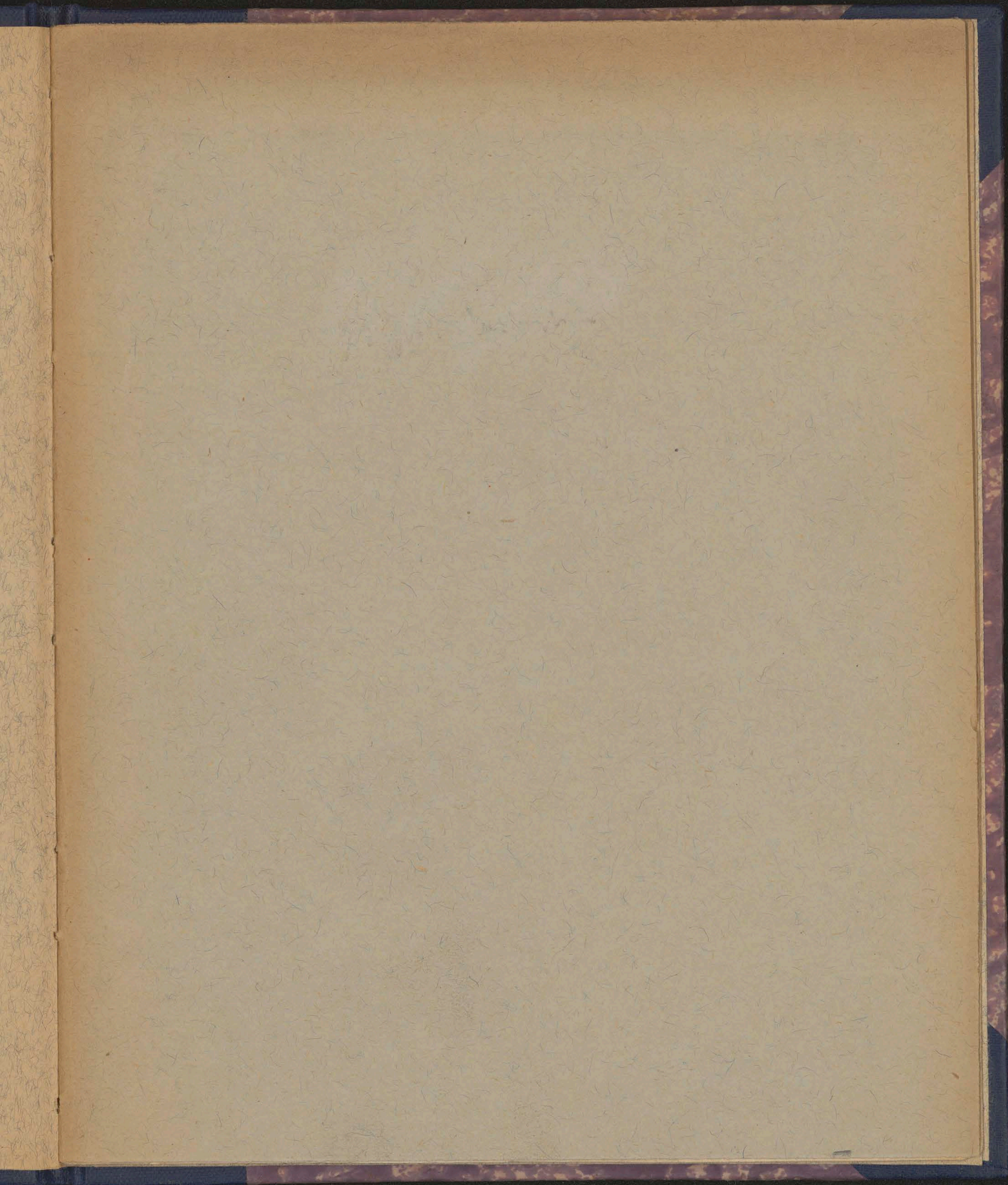
Pawliński II 41.

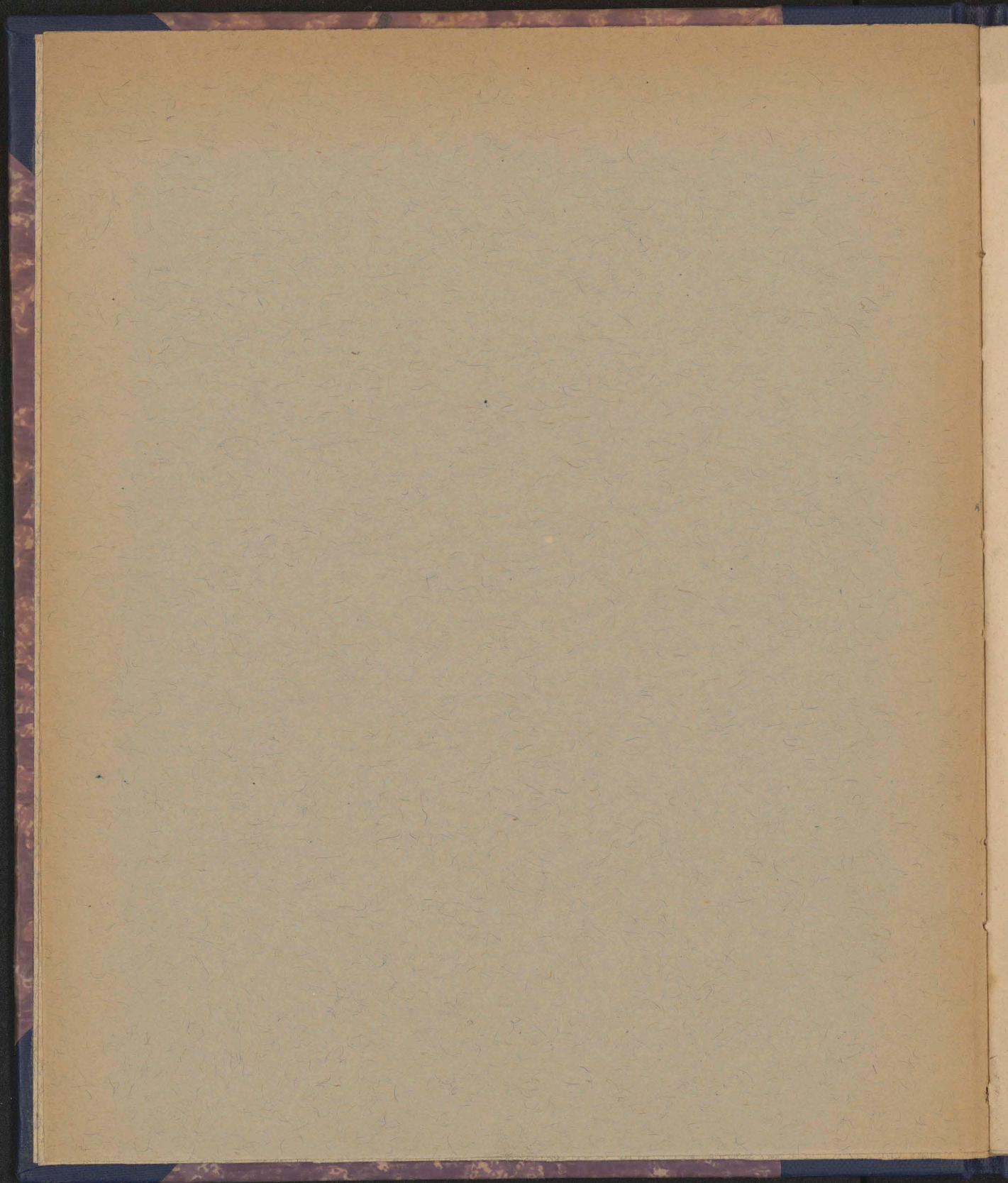
8243

II









Кіеу
• стародах полкнх .

Handwritten text, possibly a signature or title, located in the upper right quadrant of the page.

Dobra królewska na trzy dziesiątych wódzaje i starostwa, dzierżawy, wojko stwa, i najprawniejszą i nich częścią planowca starostwa. Od różniamy starostwa sądowe i grodowe od nie sądowych w prowentowych i posiadziwiele pierwszych mają, wstawę sadzenia, która na punktu wybrzycali, skąd sądy se grodzicznymi są, zwane a sta. grodzonym. W starostwach nie sądowych nie ma pamięć, spady sądy się wybrzycali, liczba tych Saleko większa, niż starostwa grodzonych. Dwóch starostwa grodzonych nie wolno było posiadać, mógł jednak sta. grodzony mieć starostwa nie sądowe, również jak dzierżawę lub wojkostwo - a nawet starostwa nie sądowych znaczących więcej nad dwa jedna osoba posiadać nie mogła, miał atoli król prawo wstawia starostwa, których awywolejące są do-shoty. - Od czasu Karimierza Jagiellończyka ani W. ani ka. w swoim województwie lub ziemni starostwa grodzonych: trzy mać nie może - wyjąwszy wojewodę i kasztelana krakowskiego. Nawet w innych grodzonych prawo to się odnosi, w jednej i tejże samej ziemi nie wolno nikomu urzędu innego rządem i urzędem starosty sprawować. Na Litwie ma się rzecz inaczej a w Prusach sami tylko W. W. mają starostwa grodzowe, tak i w obu grodzonych w jednej ziemi są potężone. Do za obrobem województwa swego może i w Polsce W. mieć starostwa grodzowe, w stosunku województwie tylko nie sądowe starostwa posiadać ma wolno, również jak i dzierżawy i wojkostwa. - Królewszczyzny mogą na rozwołaniem króla przechodzić na piony i dzieci, prawo to nadszpowania piony po mężu w dobrach przez niego dzierżonych zwie się dzierżawieniem i jednakże dzierżawca nie mogą mieć męża w starostwach grodzonych ani pogranicznych. Męża bowiem starostwa grodzowe wdatym tylko i rozstrzyganym ludziom być wcielane, proktoremi stawy prawo to pośrednio od nich kobiety wyjęto. To samo i do pogranicznych starostwa się odnosi.

Dawniej ukraińskie tyko starostwa na pogranicze uważano
 były, później ruskie także i podolskie do nich przaliczono,
 w których dozwolona miejsca mieć nie miały - a te, które już
 przetrwały, nowa konstytucya z r. 1622 obrotanemi postęły.
 Do do przejęcia królewskiego na dzieci, prawo to nie było
 na ogół, ale ich rzecz cetera otrzymał można. Z ustaw,
 które szły od starostw grodowych i pogranicznych uważano,
 wynika, iż takowe i na cetera sa wybronione i syn zaś, jeśli
 chce następcę po ojcu na starostwo grodowe, powinien mieć
 i wien i wytrąpować do wydzierania potrzebny.

4. Stosownie do dwóch stanów państwa, senatorskiego i rycerskiego
 wszelkie podległości w Solach podzielić można na senatorskie
 i nie senatorskie, to znaczy na lub nadworne i lub też ziemskie
 i grodzkie. Najwyższym z urzędów ziemskich jest podkomorzy,
 najniższym przeważnie z grodzkich starosta grodowy.

Starosta grodowy przez króla ustanowiony ma podległość wyjątkową
 wyjątkową, że pokojowi publicznego i bezpieczeństwa dóbr
 obywateli będzie i sędzią według przepisów prawa. W tych królewskich
 słowach jest jego stanowienie. Wzrosty do urzędu wybiera
 starosta swoich podwładnych: podstarosta, burgrabia, ^{szlachetny i} pisarz
 - każdy z nich musi być szlachcicem, powiatowcem i szlachcianem
 wie w starostwie mającym.

Podstarosta jest zastępcą starosty, w jego nieobecności sam
 sądy wyprawia, na tego sa te same co i starosta, rolę przysięga.
 Ponieważ w Solsach starosta z narazem jest wojewodą
 zastępcą jego używa się podwójnym, szlachcicem jego atoli
 le same co i starostów grodowych.

Burgrabia obywatelkiem, dopomagac starostom w strażeniu
 publicznego bezpieczeństwa i w przeprowadzeniu wyroków do
 wykonania. Od cesarza Zygmunta II dobra wie w tym samym
 powiecie mieć powiatowcem, polecono im także, obywateli morano
 mieć podwójnych od gwałtów ochraniać i grzywny przez sąd
 nakazane od szlachciców wymagać.

Pisarz grodowy również w tym samym powiecie powiatowcem mieć
 winien, - jeśli jego funkcje jego moimy omawiać p analogii
 pisarzy powiatowców w sądach ziemskich. Tak pisarz powiatowcy
 tak i grodowy sprawy do aktów wyroczaj i wyroki sprawuje,

razem z starostką i podstarostką, ośrodek swój daje i górze oni mają
 wotpliwosi, jako uprawnieniami od nich przepię prawa im zasada;
 przyczyna sprawiedliwie sędzi i przewodniczącemu w sędzię grodzkim
 radzić bezstronnie, tudzież wyroczka, jak najwierzniej do aktów
 grodzkich wrogar lub też o wrogności postarad się. Zapewne
 i do grodzkich pisarzy odnosi się starożytna postawa, która pida-
 orom ziemskim pobrauze byi stała duchownego.
 często ka upowierzaniem sędziu starostom grodzkim, tudzież
 pisarzem ich wyznaczani bywają na ras pewnie państwowi, którym
 ich w wygnaniach następują, co iż wtedy dzieje, gdy starosta i pisarz
 bądź w sprawie publicznej bądź sta obywatela podrozwia lub innej
 podobnej przyczyny na gruzwa, bawia, albo też o domu choroba, sta
 kłótni lub w niewoli nieprzyjacielskiej postają. Lastepion
 takowych prawa nazywają, surrogatami i wymagają od nich,
 aby mieli powiastoi w powierze, gdzie może dostać mają, i aby
 przysięgę w wyroku role wykonali. -

W r. 1733 postanowano jak o ~~starostach~~ ziemskich, tak i do grodzkich
 urzędów drogę wyroczkim dydyentem, nie ustanawiać wszakże pra-
 wem tych, którzy urzędy te już rezygnowali piastowali. -

Przeważają na sądy grodzkie wychozą, pod imieniem i przeważają sta-
 rosty na dwa tygodnie w sprawach kryminalnych, na tydzień w spra-
 wach cywilnych; między tych sądowni są samki stołecnych miast
 powiatowych. Osperawiać się powinny te sprawy, które do roku nie
 przeszły nad sądy sądom ziemskim, w czasach od starosty lub jego
 zastępcy wyznaczonych, ~~stare~~ w sprawach kryminalnych wrok-
 owych i autoni nie cierpiących, sąd grodzki nawet mimo
 że przysędzająci Madunzi sędziar i sędzi jest obowiązany.
 Do sądowni grodzkich należą sprawy o zgnatowanie br-
 tychłców, o rozboj, o pożogę, o napadły - pożycie w roz-
 branie inne sprawy sądowi grodzkiemu oddano, z zastrzeżeniem,
 między nie wdawat się w takowe, co zawierają rozstrawanie
 transakcyi i które do ziemskich należą sądowni. Gdyby w sprawie
starej do grodzki i ziemski do rozstrawienia, strona jedna
 do groda, druga do ziemstwa repozwa, w tym sądzie rozprawić
 się mają, do którego pozwu pierwszej był wdzany. 2) 3) Zob. dopisek na str. 7. -

1) Wincenty Korzetowski, prawo
 polityczne narodu polskiego, Warszawa
 1787. Tom. II. str. 446 i nast.

Nad starostami grodzkimi stoi general starosta, lecz nie w rzecy-
 stych rzeczach polskich stało się ustanowione - najwybitniej

wyobrotu się ~~ona~~ w powiat Wielkopolski - gdzie starza sędziwa
 generała starosty ~~Wielkopolskiego~~ na dwa województwa się roz-
 ciąga, na poznański i kaliski. Należy pod niego siedm grodów
 sąsiednich: poznański, kaliski, gnieźnieński, koniński, koninowski,
 koziński i pyzdrowski. W poznańskim i kaliskim bezpośrednio
 sam urzęduje, inne ranki innych osobnych mają starostów. ~~Starzy~~
 Generał starosta wielkopolski mógł zarazem być wojewodą lub
 kasztelanem poznańskim albo kaliskim, lecz od r. 1457 przeg-
 ralię ten urząd. Z senatorów urzędów byłko minister
 zarazem może być i generałem starosty.

Od Anglii potrawy 16. w. nastat ^{był} generała starosty małopolskiego,
 nie jest nim kto inny, jak starosta krakowski. Starza jego
 sąsiednia obywatelska jest niż innych starostów, wykonuje je-
 bowiem nie tylko w starostwie krakowskim ale i w powiatach
 przeroskim, xięzkiem i lelowskiem. - Nie jasna Adli przeg-
 rzyła, że tego się generałem małopolskim mianuje, starza
 bowiem jego do jednego byłko małopolski województwa się roz-
 ciąga, jak to one wymienione powiaty wskazują. *)

*) Generał starosta Podolski odwień ^{był} ciąga, jak to one wymienione powiaty wskazują. *)
 generałem się nazwał, i w dwóch sta-
 rostwach podolskich, w kamienieckim ^{starostwach} jeden zimadzki polubrony zostat do senatorów, samym
 i katyczeńskim sądy grodzkie sam
 lub przez zastępców odbywa. - tylko tytułem od wojewodów się różniąc, kilka rank, stędc ma-
 na zimdzi, jak wojewoda w swoim województwie. Lecz kas-
 kasztelan zimdzki niższym jest od starosty, którego godność
 wojewodziej się równa. Wojewodów i innych senatorów król sam
 mianuje - starostę zimdzkiego, również w. polskiego i wi-
 sepskiego sama lambejosa słachta dozwra i królowi do poturaj-
 decaraj poddaje. Powiewski zaś starosta zimdzki wyższym
 jest nad innych w zimdzi sto po mniejszych powiatach sta-
 rostów, przybiera tytuł generała. -

nadawanie. Lecz już nie jeden starosta obejmuje
 zakres całego powiatu powiaty, kasada powiaty
 swoje zostaje ~~osobnym~~. Wkrótce iż r. 1203 Drogosz,
 starosta sieradzki; r. 1205 Młuchowski z Roskowna
 kasada za starostwie małopolskim, r. 1207 znowu
 się starosta kujawski, potem ~~dotychczas~~ z Kazi-
 mierza W. sta. Dobrzyński (1349) Sianowski (1352), Jan-
 dowski (1356), Lubelski (1362). - Starostowie są odpo-
 wiedzialni zupełnie gubernatorom starostom pierwszorzęd-
 nym, natomiast ~~dotychczas~~ ^{dotychczas} jest gubernator
 wielkopolski, który dotrwał do końca republiki.
 W roku Ludwiku rozporządzeniem ~~dotychczas~~
 trzeci okres. ~~Dotychczas~~ ^{dotychczas} kraj wymagał
 więcej reform, aby wykreślić ~~dotychczas~~ ^{dotychczas} reformy,
 pobory, skarcenie przestępców surowiej, doposażenie
 było. R. 1374 w Warszawie wyjednat sobie pozwolenie
 na 23 starostów: 11 w królestwie kujawskim 7 -
 prawo niemagdeburskie nadawane utwierdzeniem ^{dotychczas}
 równocześnie powołano sady ziemskie uszczelniały,
 kaszubańskie za dowiarstwo zarządzały kaszubańską
 administracyą. Wojewodzinie sady również ustaly
 lecz dotychczas się nie znowu, ~~dotychczas~~ ^{dotychczas}
 się więcej się znowu, i sadwierzona ustale
 wojewodztwo i kaszubańskie zupełnie przedstawiły
 się w dotychczas reprezentacyą w senacie, ~~dotychczas~~
 było przestalo.
 Lecz i powiaty malach starostów godności coraz
 bardziej się zacieśnia, ~~dotychczas~~ ^{dotychczas} tylko gubernator wielko-
 polski, już już wspomniany. Za to ~~dotychczas~~ ^{dotychczas} starostów
 między rządu od Jagrelly orzyle wroskali i starostów
 nie godności obicli zupełnie ustaly ~~dotychczas~~ ^{dotychczas} kaszubańskie,
 a kaszubańskie rozkazy ~~dotychczas~~ ^{dotychczas} senatorami. -
 Wrocław 8. czerwca 1861.

4) Lelewel, Polska wieje i rządy
 jej. Poznań 1836. II. 33. -
 1) Fl. IV. 211.

[Faint, illegible handwriting covering the right side of the page]

[Faint handwritten notes on the left side of the page]

22.

Feder wojewoda nadworny - kasztelan wojenna - kasztelan rozprawa
sie na opole - Kasztelanow. Rownowagle a wojewoda starosta, jeden
kasztelan sadowi kryminalnych - wiecej wojewodow - wiecej starostow
- pierwszy Burgabia - wstaw kasztelaniska sadowa - starostow
rozne okresy historii starostow. -

Nisunen. Starostow do przemstwa - $\frac{14}{17} \cdot \frac{204}{17} = 12$
 $\frac{372}{34} : 4 = w : x$
 $x = \frac{20}{2} = 10$
Nastęstwo $\frac{1}{4} : 8 = 5\frac{3}{4} = x$
1317. w. sta. podko. kujawski = $\frac{8 \cdot 5\frac{3}{4}}{1\frac{1}{4}} = 8 \cdot \frac{23}{4} = \frac{204}{4}$
1377. podkaszay - sta. wierski - na kasztelan $\frac{17}{4} = \frac{17}{4}$

Innymi jest wielka generacja starostow kujawskich, nim
ustali. 1358. Przewot. 1376. Bar. 1387. Gostruzza Matucha
Abraham Lohar, który na województwo postąpił 1283. Tel. IV. 33.
Statut wileński składa się z dwu statutów i kilku
polskiego i kato polskiego. Oba różniły się, że kato
powiem kryminalne od ogólnych. Oba te sądy wedle statutu kato
polskiego wyprzedza kasztelanowie, bo ten statut starostow
nie zna, wedle zaś statutu Wielko polskiego kryminalne na-
leżał już do sądu starostwian'skiego. Tel. IV. 35. 26.

komornicy starostow, camerarii capitanei - Tel. IV. 36.

Urząd ziemski ze swej strony przypisuje do swego kato
starostow, capitanei, którzy stawali zaraz po podkomorzych.
Tel. IV. 42.

Chorazi starosta w dziegi starostwo ziemskie postawiony zostal
urząd, jego podzielną osobno. był nawiązany. Tel. IV. 46

Dypl. 1520. Między kasztelanami generalis capitanei mayoris
Poloniae Tel. 4/52.

Korona przypisuje także do urzędu ziemskiego starostow go-
dowych, chorazie uważać grodowy urząd za coś osobnego, Litwa
u siebie waty urząd grodowy w ziemskie godności krzyża. Tel. 4/68.
wójscy straża kamków przywozteli Tel. 4. 211

Wichtig in engholische
Fakt. Heavy page 2

is in my E.

Verhauenen geschickten in list
gehornt and kplante
erfugece erpawidam, is mannekem
wmy gerfawmmye waly mware
gafde

Seene Altona
J

№ 8699. 7. 7. 1955

№ 11402/1955

№ 11402/1955

