

6863  
II

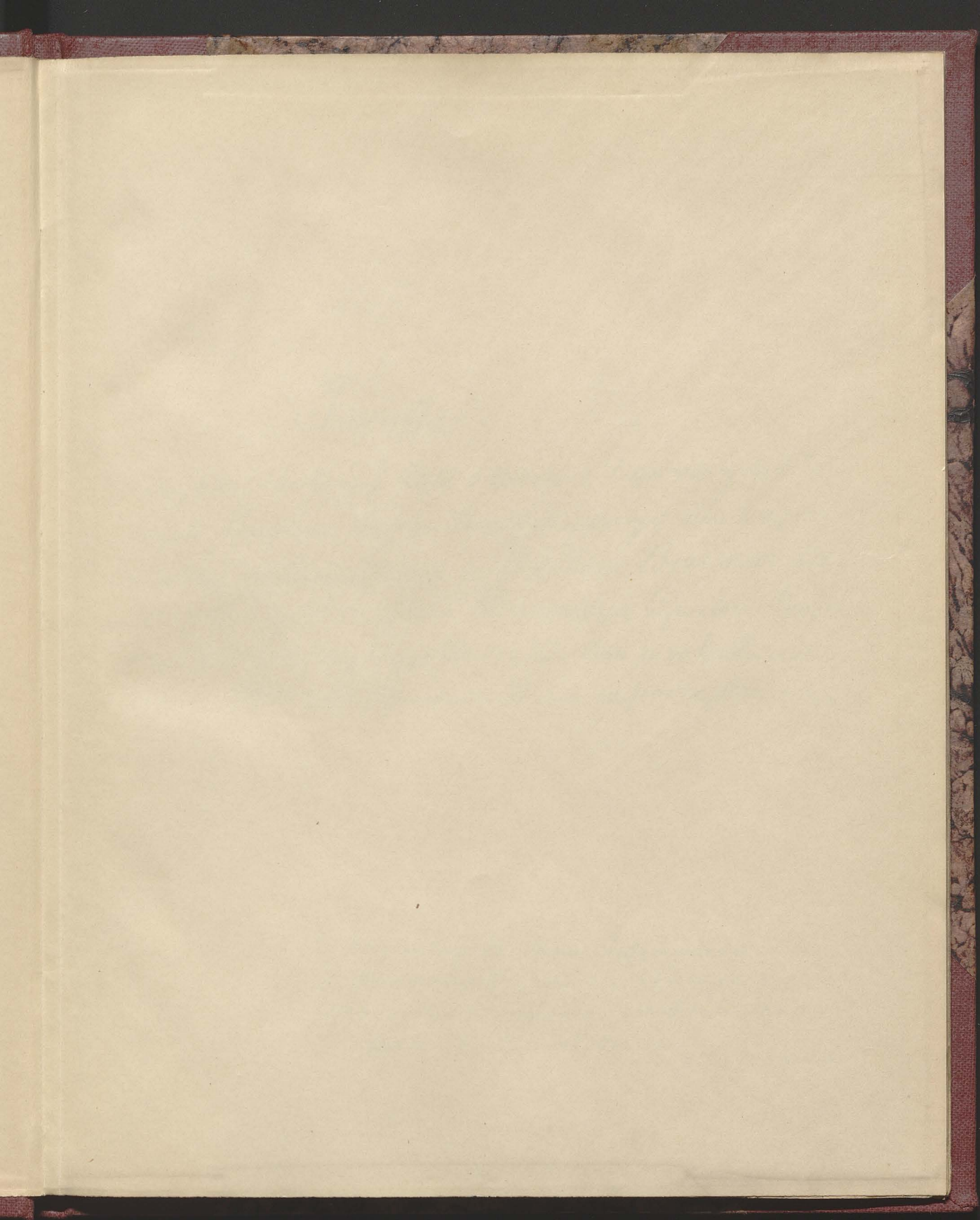


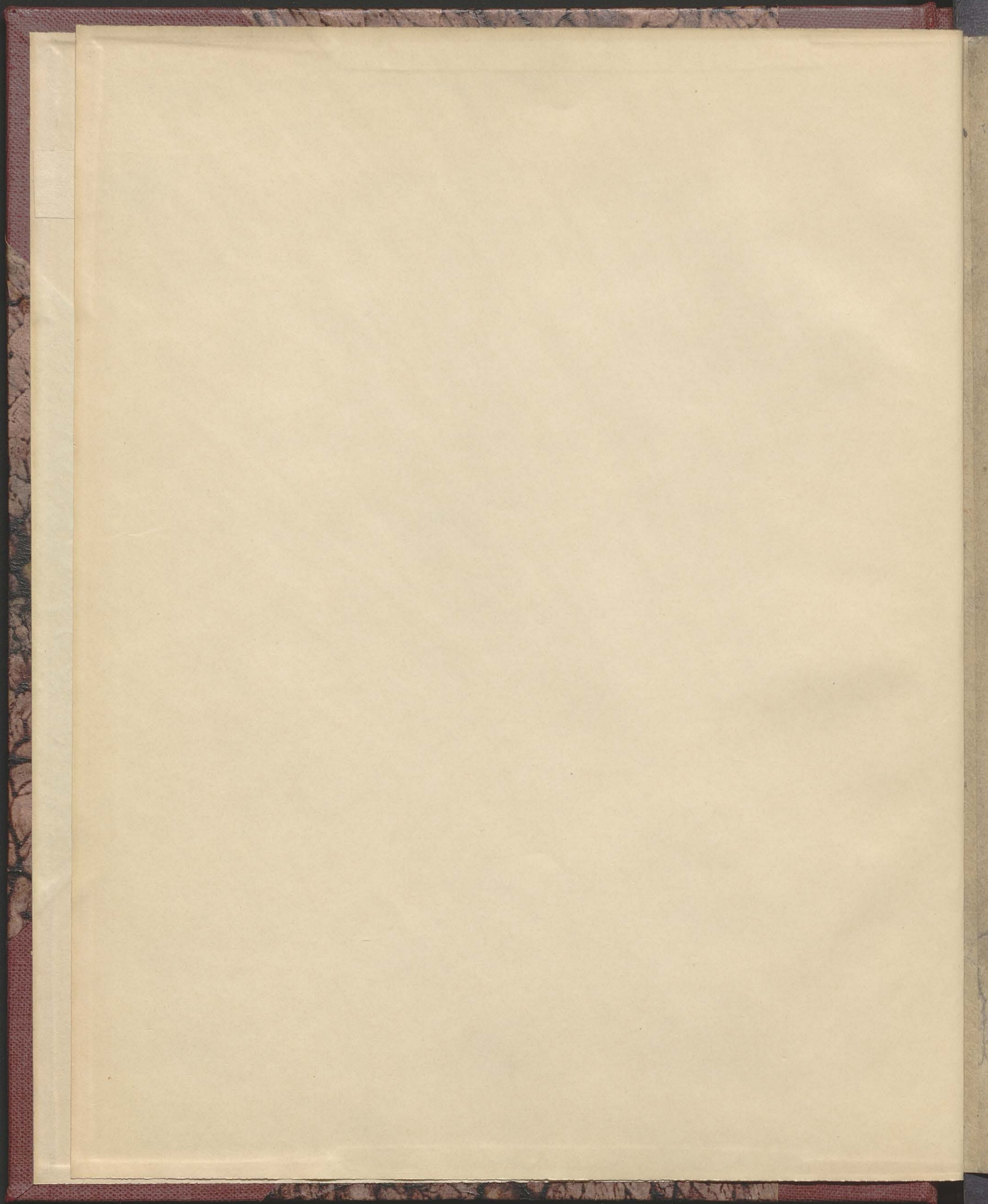
Autograf Leopolda Czajnińskiego (1838-1911).

Operacions w r. 1937.

6863

Bibl. Jag.





## Taryffa

Wszystki Zbożowej Ktęta i Owosa z Dymów Gruntowych  
Prawem Sejmu terazniejszego dla wojska  
Rzplitej ustanowionej w Wdrtwie Brzeskim Lix.  
znajdujących się, przez Kommissyę Cywilno. Wojsko-  
wą, i porządkową, tegoż Województwa w roku terazniej-  
szym 1790<sup>m</sup> Mca Grudnia 30 dnia sporządzone.

W Oryginalnego Rękopismu będącego w posiadaniu  
W<sup>o</sup> Władysława Buchowieckiego z Kobrynia, dokładnie  
skopijowano i z oryginałem skonfrontowano.

Białta d. 22 Maja 1874r. Leopold Czapiewski

Bibl. 263.

Parafija Wiszniicka

Dobra Duchowne

Probostwo w Wiszniemie z l. Dym. we wsi Lynciwie  
 Presbiteryje w Wiszniem, Korwadewsk, Madwiem, Leszczyjska  
 i Doholisna po l. Dym. maja

Latus Duchownych facit

Dymy grunto- rac	Zboze rozplkawe po- dlugosciosci z dy- ma przesnaczonej w gradowane			
	Owies zifa po 2. ganczy 4.	Zyta		Owsa
	Korci	gam	Korci	ganczy
2	—	4		8.
5		10		20
7		14		28
21	1	10	2	20
78	4	28	9	34.
157	9	26	19	20
129	8	2	16	4.
158	9	28	19	24
76	4	24	9	16
33	2	2	4	4
208	13	—	26.	—
234	14	20	29	8.

4/ Parafija Stawatycka

Dobra Kienskie

Czersk Folwark z wsią, kgoz nazwiska —  
 Damazew fol. z wsiami ditto, Podture,  
 Kacie i Kobytko — — — — —  
 Dohobrody fol. z wsiami ditto, Lipinski, Pa-  
 wulki i Barsy — — — — —  
 Holeszen fol. z wsiami D<sup>ni</sup> i Danice  
 Jabtoczna D<sup>ni</sup>, Lesna i Holendry Ruscy  
 Kurawka fol. z wsiami ditto, Tancowa, Sajowka  
 Lackie fol. z wsią kgoz nazw.  
 Leplowka ditto z wsiami D<sup>ni</sup>, Rudzie i Holendry  
 niemieccy, Neydorf. z wianami —  
 Stawalyce miasto i tanna miasteczko zwane

Dobra 100.

Ksiądz Radzi-  
 awittow w Posse.  
 szki dozypodniej  
 D.O. Księżnej Jermici  
 Jozefy Massalskiej  
 Szeferowcy w. Lid.  
 kszdze diecezjane.

Latus Kienski facit

Dobra Duchowne

Probostwo Stawalyckie — — — — —  
 Presbiteryje: Stawalycka, Hanienska, Jabtoczanska, Dohobrod-  
 ka, Charsowska i Berska po l. Dymie; a Holeszowska z Dymy  
 Plebanija dysydenccka Stawalycka

Latus Duchownych facit

5. Parafija Huszaranska

Dobra Kienskie

Kosxoty fol. z wsią kgoz nazw. W<sup>o</sup> Bielaka G.M. W. L

1.	2		4.
8	16	1.	
1.	2		4.
10	20	1.	8
61	3	26	7 20.

Dymy grunto woc	Kłosek wyprawo pa długociekli i dymu pierzemawoznej cary chowant.			
	Kykto		Owies	
	Koicy	garn cy	Koicy	garn cy
Maranaucha fol. z wiosną kęz narwisna M. Sienitów	29	1 26	3	20
Husaria obolica pod M. Sektela różnego narwisna	190	11 28	23	24
Taexna	129	8 2	16	4
Wiski	69	4 10	8	20
<u>Dobra Duchowoc</u> razem Kiemskub	478	29 28	59	
Grobostwo Huszrauskie	2		4	8
Prezbiterija Kozrotowsko	1		2	4
<u>Dobra M<sup>ci</sup> Skotowe</u>	3		6	12
Kopyhuik wios' do klucza Smarkkiego należąco	31	1 30	3	28
Tamże J. P. Kioł Janacki	1		2	4
Jm. M. P. Subielewiczowie i inni } Dorywoluiny	5		10	20
wie wsi grokowie J. Bystry	1		2	4
<u>6) Parafija Janowska</u> razem Skotowyj	38	2 12	4	24
<u>Dobra ziemskie</u>				
Orlesimica: Klonowinico z folu. z wiosną l. nar. i Błonie, aktynerija hrabstwa Biał skiego J. B. K. Radziwiłłow w pod. J. W. Chaci orensowyj	119	7 14	14	28
Hotednica fol. z wiosną l. nar. W. Trojanawskiego P. Z. B.	12		24	16
Takowki J. W. Przedwieckiego Ex. P. d.	20	1 8	2	16
<u>Dobra Duchowoc</u> razem Kiemskub	151	9 14	18	28
Janow miast	134	8 12	16	24
Tamże Seminaryjum i archidiaconijs	2		4	8
Janowski fol. z wiosną Buble, Buzyc, Pawtów, Weliernowice i Kostory	305	19 2	38	4
Klonowinica mata fol. z wiosną wiosną Buzyc i Pawtowa, kudzic z wiosną narwisna do Seminaryjum należąco	23	1 11	2	28
Sienki fol. z wiosną Otk i Ostrois	116	7 8	14	16
Wojtoskwo Janowskie z wiosną wiosną Pawtowa	8		16	1
Książka Damianianie Janowscey z fol. Wierchlisien	31	1 30	3	28
Prezbiteryje Janowska, Bublecka, Pawtowska, i Klonowinicy matej po 1. dymie majje składają	4		8	16
<u>razem Duchowoc</u> razem fiant	623	38 30	77	28

Maranaucha fol. z wiosną kęz narwisna M. Sienitów

Husaria obolica pod M. Sektela różnego narwisna

Taexna

Wiski

Dobra Duchowoc razem Kiemskub

Grobostwo Huszrauskie

Prezbiterija Kozrotowsko

Dobra M<sup>ci</sup> Skotowe

Kopyhuik wios' do klucza Smarkkiego należąco

Tamże J. P. Kioł Janacki

Jm. M. P. Subielewiczowie i inni } Dorywoluiny

wie wsi grokowie J. Bystry

6) Parafija Janowska razem Skotowyj

Dobra ziemskie

Orlesimica: Klonowinico z folu. z wiosną l. nar. i Błonie, aktynerija hrabstwa Biał  
skiego J. B. K. Radziwiłłow w pod. J. W. Chaci orensowyj

Hotednica fol. z wiosną l. nar. W. Trojanawskiego P. Z. B.

Takowki J. W. Przedwieckiego Ex. P. d.

Dobra Duchowoc razem Kiemskub

Janow miast

Tamże Seminaryjum i archidiaconijs

Janowski fol. z wiosną Buble, Buzyc, Pawtów, Weliernowice i Kostory

Klonowinica mata fol. z wiosną wiosną Buzyc i Pawtowa, kudzic  
z wiosną narwisna do Seminaryjum należąco

Sienki fol. z wiosną Otk i Ostrois

Wojtoskwo Janowskie z wiosną wiosną Pawtowa

Książka Damianianie Janowscey z fol. Wierchlisien

Prezbiteryje Janowska, Bublecka, Pawtowska, i Klonowinicy matej  
po 1. dymie majje składają

razem Duchowoc razem fiant

# Parafija Bialska

## Dobra ziemskie

Bialła miasto w Pos. 100 Dzierżyców	101	6	10	12	20
Bialski fol. z wsiemi Nawacimiek i Porosiuki w Pos. Lychwie Dzierżyców	42	2	20	5	8
Styrzyniec fol. z wsią, w Pos. W. Niepokojczyckiego Szły Bialskiego	15	—	30	1	28
Swory fol. z wsią, w Pos. W. Frankowskiego	100	6	8	12	16
Sycyna fol. z wsią $\frac{1}{2}$ — $\frac{1}{2}$	35	2	6	4	12
Kawonady fol. $\frac{1}{2}$ — $\frac{1}{2}$	69	4	10	8	20
Worgule $\frac{1}{2}$ — $\frac{1}{2}$	31	1	30	3	28
Cetujki wieś w części $\frac{1}{2}$ — $\frac{1}{2}$	19	1	6	2	12
Cetujki $\frac{1}{2}$ w części drugiej w pos. H. Sobieskiego	7	—	14	—	28
Jagodanica fol. z wsią — w pos. W. Frankowskiego	29	1	26	3	20
Ditto — w posesyi H. Katakuckiego	3	—	6	—	12
Musyki młynarze i wieś Rogoznica w pos. W. Frankowskiego	2	—	4	—	8
$\frac{1}{2}$ w pos. H. Galskiego	6	—	12	—	24
$\frac{1}{2}$ — $\frac{1}{2}$ H. Jakoba Rogoznickiego	2	—	4	—	8
$\frac{1}{2}$ — $\frac{1}{2}$ H. Izdrzeja Rogoznickiego	2	—	4	—	8
Skrymowskie wieś pod H. Szlachtą do pos. 100 Dzierżyców	16	1	—	2	—
$\frac{1}{2}$ w pos. H. Piotra Domańskiego	2	—	4	—	8
$\frac{1}{2}$ — $\frac{1}{2}$ H. Materowczyńskich	3	—	6	—	12
Krasna fol. z wsią w pos. H. Sobieskiego	11	—	22	1	12
$\frac{1}{2}$ wieś pod H. Szlachtą do pos. 100 Dzierżyców	19	1	6	2	12
Kiełbaski fol. z wsiemi Wagnanka i Wypetki w pos. W. Ossolińskiego	34	2	4	4	8
Sitnik wieś w części w pos. 100 Dzierżyców	2	—	4	—	8
$\frac{1}{2}$ w pos. H. Targonskiego & H. Szlachtą	14	—	28	1	24
$\frac{1}{2}$ — w pos. H. Ludyńskiego	2	—	4	—	8
$\frac{1}{2}$ — w pos. H. Oleckiego	2	—	4	—	8
Lukowice wieś w pos. 100 Dzierżyców	19	1	6	2	12
$\frac{1}{2}$ — w pos. H. Targonskiego	5	—	10	—	20
Torebella wieś w pos. W. Biskupa Turckiego	12	—	24	1	16
$\frac{1}{2}$ — w pos. H. Ludyńskiego	7	—	14	—	28



20	Studzianka z wsią, t. narz. M <sup>ro</sup> Janucha Arulewiczka pułkownika	14	28	1	24	
4	Jan Pani Abramowij Arulewiczowej	13	26	1	10	
16	Jan Cholica, gdxie PP. Tupałski, Samuel Ściżkiewicz, Andrzejewiczawa, Jan Ch					
16	Łsiewicz, Samuel Michnowski i Matna Olejkiwicz pol/dynia majęcy, skądaję	6	12		24	
16	<u>Dobra duchowne</u> Łukas Kieuski	119	7	14	14	28
4	Prokoshwo Łomaznie	1	2		4	
4	Prebiterzje Łomazna, Bstelska ckon. i Koderzioska	3	6		12	
8	<u>Dobra M<sup>ci</sup> Stotowe</u> Łukas duchownych	4	8		16	
24	Łomazy miasto	149	9	10	18	20
8	Ortel, Lubien, Studzianka i Koryt Kluc Łomazni skądaję w wie	131	8	6	16	12
4	w Lubienec wsi M <sup>ro</sup> Łowcy na egzuru	2	4		8	
	9) <u>Parafija Koderńska</u> Łukas M <sup>ci</sup> Stotowych	282	17	20	35	8
16	<u>Dobra ziemskie</u>					
24	Bokinka pol. z wsią t. narz. i tuki	40	2	16	5	
24	Dobraly re pol z wsią Ogrodniki, Musawice, Kołpiak i Łuni	97	6	2	12	4
24	Dobronyit pol z wsią Olszanka	37	2	10	4	20
24	Dunyras pol z wsią t. narz. i M <sup>ro</sup> Mlynarz	39	2	14	4	28
16	Kodeń miasto przycypol. tych dóbr	162	10	4	20	8
16	Konty i Elchicim pol. z wsią t. narz.	23	1	14	2	28
24	Kopytce pol. z wsią Wołoski, Kozanasto, Wulka Jabłotca i Prokij Łowka z Mlynarzami	123	7	22	15	12
16	Kopywowlua pol. z wsią t. narz.	27	1	22	3	12
16	Kiedna pol. z wsią t. narz. Rohorna i Szostaki	58	3	20	7	8
24	Kiedrylisie pol. z wsią t. narz.	54	3	12	6	24
24	Stradecw pol. z wsią Kołpiń i Mlynarz	105	6	18	13	4
	Kabłocce pol. z wsią t. narz. i Białogóra	54	3	12	6	24
	Kbanin pol. z wsią t. narz. wisko	30	1	28	3	24
	Kahorów pol.	25	1	18	3	4
4	Ładaniecka pol. z wsią Ogrodniki i Lenuski	34	2	4	4	8
16	<u>Dobra duchowne</u> Łukas ziemskie	908	56	24	113	16
16	Januszajja Koderńska z pol. Okery i Kalichowowycna	55	3	14	6	28
8	Koskowoty z wsią t. narz. XII Augustynian Brestkich	65	4	2	8	4
16	Monaster Dymitow Jabłotna w wany	5	10		20	

Probstwa parafjalna i Szpitalna Kedeniska	2	4	8	
Prebiterowie Kedeniska miejskie dwie, Kluwiska, Kopykowska i Kostomłocna pol. dymu, a Skadecki i Dobratycho pol. dymu, Zabłocka 3 dymu, składają	12	24	1	16
10) <u>Parafja Wolska</u> <small>Latus duchowny,</small>	139	8	22	17 12
<u>Dobra Ziemska</u>				
w Wolskim mieście Skł <sup>ca</sup> Wł <sup>ca</sup> Laskiego Chor. Luk. Dzieci	11	22	1	12
<u>D<sup>ca</sup></u> <u>Wł<sup>ca</sup></u> Hryszynów Braci Dzieci	4	8		16
<u>D<sup>ca</sup></u> <u>Wł<sup>ca</sup></u> P. Piotra Mysockiego <u>D<sup>ca</sup></u>	1	2		4
<u>D<sup>ca</sup></u> <u>Wł<sup>ca</sup></u> P. Antoniego Kładnickiego <u>D<sup>ca</sup></u>	1	2		4
Zeliana pol. z wsią Ł. narwis. Wł <sup>ca</sup> Laskiego Chor. Luk	54	3	12	6 24
Berwola <u>D<sup>ca</sup></u> i Lisiawola Wł <sup>ca</sup> Eryka Potockiego	220	13	24	27 16
Kopina pol. z wsią Ł. narwis. Wł <sup>ca</sup> Kierzyńskiego Isły Jed.	35	2	6	4 12
<u>D<sup>ca</sup></u> <u>Wł<sup>ca</sup></u> Niewęglowskiego	1	2		4
Przełajny male Okolica, gdzie Wł <sup>ca</sup> Józef Przegaliński dym. 3, Karol Przegaliński dym. 2, Janek Felonowski, Bartł. Przesmycki, Józef Laskowski, Mateusz i Wojciech Stratnosowicz, Jan Szarygielski po Kłodkowskiej, Marcin i Jan a Lejniec Piórowie Matekowie, Maciej Skjani i Janek Szarygielscy, Tomasz Adamowicz, Adam, Franc. i Lejniec Niewęglowscy, Marcin, Wojciech i Mateusz Boreg alimscy, Michał Kowalski, Tomasz Duski i Karol Ostajski pol. dymu majscy, składają w ogóle	25	1	18	3 4
Ossowa Wł <sup>ca</sup> Sachy i Montusza	1	2		4
<u>Dobra duchowne</u> <small>Latus ziemski</small>	353	22	2	44 4
Probstwo Wolskie z Akaryją Kanonury	2	4		8
Prebiterowie Rudniańska 2 d. a Wolska, Berwolska, Kłodkowska, Kedenicka i Holińska pol. dymu majscy, składają w ogóle	7	14		28
<u>Dobra Skł<sup>ca</sup> Skotowe</u> <small>Latus duchowny</small>	9	18	1	4
Wolski miasto Skł <sup>ca</sup>	174	10	28	21 24
Wolski klucz z wsiami Rudna i Ossowa	224	14		28
Wiskowski <u>D<sup>ca</sup></u> Piotrowycki, Derewiana, Wiski, Watana, Kłodkowskie <small>Woronice</small>	309	19	10	38 20
Krzywowieński klucz z wsi Kedenie, Pachole Zamłodzyce, Mościska <small>Krzywowieńscy etc.</small>	300	18	24	37 16
Hola i Kropioki wieś w pos. dożywo Wł <sup>ca</sup> Sosnowskiej	86	5	12	10 24
wieś Wsiacka powyższych Wł <sup>ca</sup> Szlachta na exystru	5	10		20
<u>Latus Skł<sup>ca</sup> Skotowych</u>	1098	68	20	137 8

11)

Parafija Komorowska

Dobra ziemskie

Komorowska miasteczko Holoc <sup>h</sup> Plakow <sup>o</sup> Kasar. Pol. dieh Siedziwiec	38	2	12	4	24
Przegaliny fol. z wsią l. nar. i druga wólka zwanz J <sup>o</sup> J <sup>o</sup> J <sup>o</sup>	41	2	18	5	4
Przegaliny fol. z wsią l. nar. J.P. Muczkulskiego	35	2	6	4	12
J <sup>o</sup> wielkie Dnolica z dnie J.P. Wojciech Kienecznowski, Tomasz Jani z wsi l. nar.					
Skry Sadzowski, Jozefi Szym. Przegaliny pol. d. a. H. Mikol. Lasnoski Idymy s. l. Sadzaj,	8	16	1		
Moroniec fol. z wsią l. nar. W <sup>o</sup> Janoka Anulewicza Kuskowu	4		8		16

Dobra Duchowne

Latus ziemskich

Probostwo Komorowskie	2		4		8
Przebitorzja Przegalinska	1		2		4
	3		6		12

12)

Parafija Horbowska

Dobra ziemskie

Horbow fol. z wsią Lachowka, Kalesie i Ktoda, atynencya hrabs. Bialskiego	40	2	16	5	
J.P. Radziowitaw. w pos. H. Kiernowyckiego	5		10		20
Tawie do pos. W. L. Biskupa Turskiego	11		22	1	12
Kucerkowicka fol. z wsią l. nar. J <sup>o</sup> J <sup>o</sup> J <sup>o</sup> Dobra J.P. Lukasza Turskiego Kaw. M.	25	1	18	3	4
Usinke fol. J <sup>o</sup> J <sup>o</sup> J <sup>o</sup>					

Dobra Duchowne

Latus ziemskich

Probostwo Horbowskie d. 4, a przebitorzja tawie d. 1.	5		10		20
Kalesie fol. z wsią l. nar. i Ktoda P.P. Brygidek Brestkiel	22	1	12	2	24
	27	1	22	2	24

13)

Parafija Malowogorska

Dobra ziemskie

Dobryni fol. z wsią l. nar. do kluera Woskryjskiego J.P. Qwartoryskis Gual. Kien Radet	99	6	6	12	12
Malowogoria fol. z J <sup>o</sup> i Benczowka do J.P. Qwartoryskis G. L. Radet	21	1	10	2	20
Nepie fol. z wsią l. nar. i Kurawka W <sup>o</sup> Niemcewicza S. L. B <sup>o</sup>	34	2	4	4	8
Koroszyw fol. z wsią l. nar. i oziwia wsi Dobrynia W <sup>o</sup> Miecisi'skiego S. L.	43	2	22	5	12

Dobra duchowne

Latus ziemskich

Mokranj fol. z wsią l. nar. W. W. Pamen Mitosiernych Bialskich	38	2	12	4	24
Probostwo Malowogorskie	1		2		4
Prebitorzje Dobrynijska, Koroszywjska i Nepetsko pol. dymie majzce s. l. Sadzaj	3		6		12
	42	2	20	5	8

14) Parafija Pieszczańska  
Dobra ziemskie

Dymy gruntu woc.	Ktore wyprawione dług waciłasia z miu pstrawaczoj wyrachowawce			
	tyko	owca		
	Korec	gorc cy	porce	gorc cy

Kościelniewice fol. z wsiemi l. uar. i Wulka Wł. Bielona Gnatmajera W. Lid	33	2	2	4	8
Kalulya fol. z wsiemi l. uar. J. Porzawiera Kofm. W. Lid	5	—	10	—	20
Dez okolica gdzie J. Jan swój i po Tyznowskim d. 2, i Anthoni Krowsey po jednym dymie mający władają	3	—	6	—	12
Chotyłów fol. Wł. Sadowski, Sioła Stonius. w pos. Wł. Brygidea Brzeski	3	—	6	—	12
Potoski fol. z wsi i częścią wsi Dobronica H. Gymbajewiera Kofm. Skell <sup>ci</sup>	20	1	8	2	16

Dobra duchowne      Latus ziemskie

Probosstwo Pieszczańskie	1	—	2	—	4
Presbit. Pieszcza, Kościelnów, Rokitniańskie, Koroszerzyńska, Potoska i Kijowiec p. d.	6	—	12	—	24
<u>Dobra J. K. K. Stolewo</u> <u>Latus duchownych</u>	9	—	14	—	28
Pieszczańskie miasto	109	6	26	13	20
Pieszczański kluczy z wsiemi Dobronica i Wyczerłki	177	11	2	22	4
Kijowiecki kluczy z wsiemi Michałki, Lipnica, Szere etc.	225	14	2	28	4
Trajanowski J. Koroszerzyńska, Bohianka etc.	241	15	2	30	4
Rokitnia fol. z wsiemi l. uar. w pos. Jozymol. Wł. Sosnowskiej Wdźnicy Potosk.	54	3	12	6	14

15) Parafija Pratulinska  
Dobra ziemskie

Pratulinskie miasteczko	39	2	14	4	28
Koteryn fol. z wsiemi Nowosielski i Olszyn	36	2	8	4	16
Pratulinski fol. z wsiemi Bohukaty i Łęgi	45	2	26	5	20
Zaczopki fol. z wsiemi l. uar.	41	2	18	5	4
Dobronia	11	—	22	1	12
Krzyżew	34	2	4	4	8
Pokinianka	6	—	12	—	24
Pokinianka Okolica gdzie Wł. Jan Orzechowski po H. Sieleckim, Michał Czesławski i Leon Horucowski razem, ludźmi Wł. Wieszycka po Dobroniejski p. d.	3	—	6	—	12
Olszyn fol. z wsiemi l. uar. adlyucenycy h. biala. Doobadkiwitow, w pos. H. Bogunicy Dobroniejskiej	38	2	12	4	24

Dobra duchowne      Latus ziemskie

Perto fol. z wsiemi l. uar. i Oberedk. Dominikańcio Brzeski	27	1	22	3	12
Probosstwo Pratulinskie	1	—	2	—	4
Presbiterzy Pratulinska i Krzyżewska po 1 dymie	2	—	4	—	8
<u>Latus duchownych</u>	30	1	28	3	2



		Kylo	Owies	
Prezbiterye Kosicka, Sobarszawska, Klenikowska, Kamieniany biskupiej Kamieniej kurawickiej, Zamrainska, Kobylanska, Gierszonow- wicka, Wielkorynska, Pożerzyska, Ubararka, Matorynska, Cho- lystawska, Ostuska, Radesna, Prusicka po l. dynii; Ciesniawska d. 3, Lukiewska d. 6, Szebrzydka d. 2, Orzechowska i Hworuicka po l. salsady,		31	1 30	3 28
Plebaniya dyssydencna Samnenska		5	10	— 20
<u>Dobra K.M. Stotowe</u>	Latus duchorawczy	382	23 28	47 24
Gierszonowickie awuls z wsi t. nazwiska		53	3 10	6 20
Kobylany Kluza z wsi t. nazw. Polahyze i Mokoryki		137	8 18	17 4
Ostuski z wsi i Orzechow		198	12 12	24 24
Pruski z wsi		128	8	— 16
Radesz awuls z wsi		410	6 28	13 24
Ruda kluza z wsi Wielkaryta, Pożerzyska, Lukie, Taktacie, Hwor- nica, Brodialow, Fausly, etc		436	27 8	54 16
Prezeryca Kluza z wsi t. nazw. Niechosty, Syres, Tacho, etc		258	16 4	32 8
Kluza z wsi Mataryta, Cholystaw etc		182	17 12	22 24
<u>Dobra Muncypalne</u>	Latus K.M. i salsawy	1502	93 28	187 24
Borec miasto stotawne z fol. Kozawic zwanym		61	3 26	7 20
Sawie probostwo, St. Trynitane, St. Brygidy i Dyzunicy po l. dynii, salsady		4	8	— 16
	Latus muncypalny	65	4 2	8 4
17) <u>Parafija Stawska</u>				
<u>dobra ziemskie</u>				
Czyrowickie fol. z wsi Dobrowiz i Stasacow St. Duleby dziedziawy		37	2 10	4 20
Czelejowo fol. z wsi t. nazw. St. Joltocki Szambelana K.M. Komu. CW. W. B.		8	— 16	1 —
Lorowica fol. z wsi Rudawice i Moroblin W. Duleby Szambel. K.M. dziedziawy		42	2 20	5 8
Rakowica fol. z wsi Perepeki W. Joltockowej Stobichawej		17	1 2	2 4
Szerzki fol. z wsi t. nazw. W. Kokochozgo Wajskiego Minskiego		14	— 28	1 24
Wielanowickie fol. z wsi t. nazw. W. Hornowskiego Siedziwego Prezyd. Ziemi. B.		18	1 4	2 8
z wsi St. Antoniego Hornowskiego		1	2	4
z wsi St. Jandzitta po St. Dobrzywickich		4	— 8	— 16
z wsi St. Ignacego Dobrzywickiego		6	— 12	— 24
z wsi St. Leone Bullera podwojeu. Warszawa		2	— 4	— 8
<u>Dobra Duchawne</u>	Latus ziemskie	149	9 10	18 20
Prezbiterye Stawskie z wsi t. nazw		8	— 16	1 —
Prezbiterye Stawska, Syrowska i Wielanowicka po l. dynii		3	— 6	— 12
Stawny fol. z wsi t. nazw. Ogradowiki, Michniki i Dubowe a klyncu Janow Bpstw. Lata 246		15	12	30 24
	Latus duchorawczy	257	16 2	32 4



Sarajija Zirowska

Dobra ziemskie

Dymy pruho rac	Ilość wyprkane piastny cołoci i dy mu pierue oronej				
	Zyto		Owies		
	kone	gaur	kon	gaur	
Atenszeryna fol. z wsi Bohorua, Twarowice, Wołnowice et Wł. Siekluckiego Wojak	53	3	10	6	20
Bale fol. z wsi h. nar. Dłk. Radziwiłła nast. w. l. us. D. niedzianny	7		19		28
Bobry fol. J. P. Grzyckiego Skar. Naidnou	6		12		24
Bujaki fol. z wsi Berki i Lesniki Wł. Stanisł. Rajskiego Szam. J. K. J. P.	36	2	8	4	16
Bulkoń fol. z wsi. Stojhanice i wsi Ładereie, Paterystki Wł. Skł. Rajskiego. Putk. J. K. M. P. <small>Konimarko Cw. 10 B.</small>	214	13	12	26	24
Chmelnare fol. J. P. B. Tackich Czestni kawierow. Cw.	9		6		12
Chmelnkowice fol. J. P. Ładzikowickiego	2		4		8
Hliniszere fol. z wsi, Bohorua J. P. Rajstau. Lachowice	9		18	1	4
Janopol fol. z wsi. Myszyce, Telaki i Krapczye Wł. Wygonawskis podkom. Wł. B. P.	47	4	26	9	20
Karolin fol. z wsi. Chmelnowice i Łanoszany Wł. Rajskiego. Putk. J. K. M. P. i Kom. Cw.	33	2	2	4	4
Korytów fol. z wsi h. nar. J. P. Ja. Piekarskiy. Kap.	21	1	10	2	20
Kosicze mate fol. J. P. Alex. Buchowickiego	7		14		28
<small>D. v.</small> Radielec fol. J. P. Mitoszewskiego	1		2		4
Myszyce fol. z wsi h. nar. i Abramowice Wł. Niepokojczykiy. Miecz. B. P.	57	3	8	6	16
Niepokojczyce fol. z wsi, Stebroń Wł. Rajskiego Skolubka Chetms.	42	2	20	5	8
Nowosady fol. z wsi h. nar. J. P. Tachimowiczow. Cw.	24	1	16	3	-
Nietojewice fol. z wsi, Bohdanu Wł. Mygencioskich,	12		24	1	16
Oziady fol. z wsi h. nar. Hajkowska i Barany Wł. Wereszeraki Rotm. i Kom. Cw. 10 B.	26	1	20	3	8
Opopy fol. h. nar. J. P. Fiedziuszko	13		26	1	20
Płozera J. Wł. Trzbieckiego Łowczego Kijew.	17	1	2	2	4
Potubeczki fol. z wsi, Dziabeł i Szuchliki Wł. Rajskiego Putk. i Kom. Cw. 10 B. P.	25	1	18	3	4
Razki J. P. Bronaje, Smolin, Malin i Karabany Wł. Hyacy. Kości Putk. W. K. M. P.	60	3	24	7	16
<small>D. v.</small> J. P. Nahorany, Talsie i Lidyma Wł. Laskowskiego Sadzawicy B. P.	15	-	30	1	28
Rykwicze fol. z wsi h. nar. w jednej dziedzianny a w drugiej potowia zast. Wł. Maliszewskiego	23	1	14	2	28
Rudna fol. J. P. Wł. Niepokojczykiy. C. M. B.	15		30	1	28
Sokolów J. P. i Silicze Wł. Grabawskiego J. P. h. B. P.	57	3	18	7	14
Stebroń J. P. J. P. Czastonystis, Głotwa i. Pol. w pos. J. P. Rajskiego Szambel.	16	1		2	
Stypitate fol. z wsi, Nepaniki od kłusa Wreczykiy. J. P. Czastony. w pos. J. P. B. i Luera	45	2	26	5	20
Siechnowice fol. z wsi h. nar. J. P. Kościuszki i Cw. B. P. w pos. J. P. Łotnowskiego. Chor. W. <small>i Skopanki</small>	20	1	8	2	16
<small>D. v.</small> J. P. Wł. Kościuszki Gnata Wł. Amerykańskich	18	1	4	2	8
Wielka J. P. Wł. Witekowskis, kaul. podł. w pos. Wł. Rajskiego Putk. i Kom. Cw.	32	2		4	
Wieloszeki J. P. Wł. Niepokojczykiy. Skar. B.	12		24	1	16
Wielowice J. P. Wł. Micińskiy Skar. Tak.	9		18	1	4
Zyty J. P. Wł. Witekowskis, kaul. podł. w pos. trad. różnyy J. P. J. P.	52	3	8	6	16



Dyngus grubko zoo	Kozły		owies	
	kozły	garn	kozły	garn

Jurkowszczyzna pol. z wsiemi i Moxejkow W <sup>o</sup> Wlanowskiego Czein. Szuackiego	12		24	1	16
Kinnaczyce pol. z wsiemi Swiszczew, Kaseiniki, Dkiewizki i Kawietre W <sup>o</sup> Paca Soty Uteij	124	7	24	15	18
Paprotka pol. z wsiemi i wsiemi Mepanki i Łajki W <sup>o</sup> Hieronima Kozemierowskiego	8½		17	1	2
Ju pol. z wsiemi paucy. W. Melama Kozemierowskiego	9½		19	1	6
Ju W. Kalins. Kiepo kujaryckiego	4		8		16
Ju W. P. Sachimawierow Polniskim	10		20	1	8
Ju W. Leotawierow w pos. W. Sachimawierow	8		16	1	
<b>Przeorycie Hrobkoo z wsiemi i wsiemi ztoroni: Krezyc pol. z wsiemi Miel-</b>					
<b>niki, Leonki, Bopany etc</b>	112	7		14	
Hogutki pol. z wsiemi Kujolany i Borany	82	5	9	10	8
Sieliszere W. Dymitow, Kalezyniki, Moxejki, Lydyki etc.	72	4	26	9	26
Siechnowice pol. z wsiemi i uar., Rycowice, Berezynski i Semenawe	61	3	26	7	20
Wierna pol. W. Mroguy, Błazni, Sidorki, Kobyly i Kozaki	27	1	27	3	12
Burdzitty pol. z wsiemi i uar. narowiesoo	27	1	27	3	12
Padrazowo cholico gdu W. Skida Wasoba, Kar. Grodzni i Fr. Boli po Dygu	3		6		12
<b>Dobra ziemskie</b>	611	38	6	76	12

Dobra 160 Kijaj  
 Czastowych  
 z wsiemi

Dobra duchowne

Probstwo Kinnaczyce z wsiemi Kwarowice, Kowotary, Smoluski etc., Kudzica z pol. i wsiemi Hutowice w parafii Kbirodawstiej Kozemier	30	1	28	3	21
Przebityce i Maciejewicka z l. a Krezyc, Kiezynianki i Siechnowice po l. a	5		10		20

Dobra Staroseiinskie

Starostwo Dymitki pol. z wsiemi i uar. w pos. W. Tomasz Kowistowskiego	35	2	6	4	11
--	----	---	---	---	----

22' Parafija Mroxowicka

dobra ziemskie

Jackowice pol. z wsiemi i uar. W. Mempla	9		18	1	4
Ju W. Bellitotaja Tarnawieckiego	1		2		4
Kosytow pol. z wsiemi Pastuchow W <sup>o</sup> Polockich Sztwo Kamien. w pos. W. Toltoczi Kom. CW 408	30	1	28	3	21
Kustyń pol. z wsiemi i uar. W. Kytoka Komot. Uteij	29	1	26	3	20
Lesniany W. Stucinskiego	12		24	1	16
Lyzowice W. Lyzowickiego Kute	21	1	10	2	20
Ju W. Szeryta Kasel. B <sup>o</sup>	21	1	10	2	20
Mienikawice W. Chotyńców W. Wotawiera Chongreg. Madro. Lid	65	4	2	8	4
Proscienica pol. z wsiemi Katakryce, Mtyny wielkie, Rudawiec, Kuszyn, Czupryki i Kozadyce W. Jana i Joanny Polockich, Sztwo Kamien	147	9	6	18	16

Oliszkowice pol. z wsi s. u. atlynenya Trošicaniy MW. Polochich	17	1	22	3	12
Wielierkowo pol. atlynenya kjezo Trošicaniy	28	1	4	-	8
Lwody pol. z wsi s. u. MW. Maluszewiczow kaptelanow 10 <sup>ch</sup> B. Lit.	56	3	16	7	-
D <sup>u</sup> szolico gdzie H. Janob Laniewski, Katarzyna Kawaska, Antoni, Miodaj i Brygida Bajkowsky pol. dymie miazgy, skladajcy	5	10	-	20	-
<u>Dobra Duchowce</u> <u>Latus kczuskiel</u>					
Mrozowice pol. z wsi s. u. Bojany, atlynenya Janowoska Dobi bptwoa kuczego i B <sup>e</sup>	45	26	18	53	4.
Mladycyze pol. z wsi s. u. atlynenya kyclyre dobstpich, w pos. dozycu H. Konyeinskigo	46	7	28	5	24
Próbostwo z Mrozowicami z wsi s. u. nar.	9	-	18	1	4.
Prerbiterygo Trošicowicha, Lymerycka, Kustkijsko i Lwodoska pol. dymie	9	-	18	1	4.
23) <u>Sarajja Wysocka</u> <u>Latus Duchowycy</u>	4	-	8	-	16
<u>Dobra ziemskie</u>					
Aleksandrya pol. z wsi s. u. Makarow, Chuciele, Guszawa i Ogroduski	68	4	8	8	16
Dowbniew. pol. z wsi s. u. nar	94	5	28	11	24
Koniarziki D <sup>u</sup>	27	1	23	3	12
Litwinowicze pol. z wsi s. u. Tymianka i Pieskeratka	32	2	4	4	-
Luzna pol. z wsi s. u. nar	57	3	18	7	4
Moiłycze D <sup>u</sup>	34	2	4	4	8
Stukow szczyzna pol. z wsi s. u. Janowca i wsi s. u. Bortowice i Tokary	29	1	26	3	20
Tetalyce pol. z wsi s. u. Wierchpok, Skupce i Siemichocze	19	1	6	2	12
Tamin pol. z wsi s. u. nar	39	2	14	4	28
Wólko pol. D <sup>u</sup> , Borowiki i Lewosze	39	2	14	4	28
Wyhanów pol. z wsi s. u. Nowaliki i Bortowice	21	1	10	2	20
Zubare D <sup>u</sup> Bobrowska, Jacenice i miasto Mysolice	58	3	20	7	8
Barszewo pol. z w. s. u. MW. Wostowiczow Chorazkwa Nadw. Lit.	143	8	30	17	28.
Czeruiewo D <sup>u</sup> H. Holskowskiego	58	3	20	7	8
D <sup>u</sup> szolico gdzie H. Stanis. Nowicki, Karol, Ant. i Ludw. Czeruiewscy, Ant. Moxulski, Marcin Tetajus, Anna Gracholka, Anna Rakowska i Barybi Mioduszewski po 1 d.	19	1	6	7.	12
Rasna miasteczko MW. Maluszewiczow Kaptelan. Przeskiel, Dicedziurce	9	-	18	1	4
Rasnienski pol. z wsi s. u. Wilkowoszyzna, Wierchy, Beruiewo, Myrcyze i kyclyre Młochowiczow	38	2	12	4	21.
Wolkowicze pol. z w. s. u. H. Jana Koiszezewskiego, Hranitka Trock <sup>o</sup> którego	110	6	28	13	24
Cyke w pos. W <sup>o</sup> Jana Boguslawskiego Lwowego Rago	12	-	24	-	16
D <sup>u</sup> H. Falkowskiego	4	-	8	-	16
D <sup>u</sup> H. Baranowicza Sely Romczyk	1	-	2	-	4

Turawscyżycana pol. z w. h. H. P. Riekarshik	7	14	28	
Wotkawieryo d. W. Koiszewshiego Ekspaz	19	1	6	2 12
du d. H. P. Gmarowiczow Braci	12	24	1	16
du d. H. Adama Oeruwshiego	6	12	24	
du d. H. Hrusiwichiego Benedykt	2	4	8	
du d. H. Krahelshik	3	6	12	
du d. H. Antoniego Bankowskiego	3	6	12	
du d. H. Tadeusza Hrusiwichiego	2	4	8	
Wyczołki d. W. Oryxa Wojshiego B. B.	31	1	30	3 28
<u>Dobra duchorone</u>		Latus ziemski		
Dowbnieu pol. z w. h. H. Brygidek Brzechiz	25	1	18	3 4
Poboshowo kopyckie z altaryz i wsmi Kowaliki i Mykoryce	22	1	12	2 24
Prerikony Rasmieniska d. 2, Myhanowoska d. 1, Kubachad, Pa. smecowsha d. 1.	5	10	20	
Skłypa Maryanie Rasmienicy z Turydnycy z pol. Tokary w par. Wielanowskiej	14	28	1	24
24 Parafia Wielanowska	66	4	4	8 8
<u>dobra ziemskie</u>		Latus Duchanny		
Mukowiere i Lumna pol. z w. h. W. Jana Wotodka pisawa Liem. W. B.	38	2	12	2 24
du pol. z w. h. H. Tarasowshik, braci	17	1	2	2 4
Panki d. H. Mysockiego	1	2	4	
Telatyce d. W. Oryxa Wojshiego B. B.	27	1	22	3 12
du d. W. Kborowshiego Komisar. C. W. B.	26	1	20	3 8
du d. z wsmi Siemichowere, Wierzechpole i Klopce W. Wotodka pis. z. W. B.	18	1	4	2 8
du H. Lanoha Mieszkowskiego	2	4	8	
du Antoniego Mieszkowskiego	1	2	4	
du H. Kaspra Tundritta	1 1/2	3	6	
du H. Krystofa Tundritta	3 1/2	7	14	
Tokary H. Leona Korowichiego	2	4	8	
du H. Franciszka Wotkowichiego	5	10	20	
du H. Karimiera Talerowshiego	4	8	16	
du H. Skeliskiego Czesnikowera Sworuchy	4	8	16	
d. W. Suchodolskich, Telatyceji i Baranowshiego w pos. H. Skeliskiego Czesn. Swr.	2	4	8	
du H. Agnieski Janowski	2	4	8	
du H. Karola Tokarzewshiego	2	4	8	

Dyngus

			Ły 10	Owies
28	Tobary H. Smoleńskiego		5	10 20
12	H. Stanisł. Tankowskiego		2	4 8
16	H. Piotra Baranowskiego		3	6 12
24	W. Anton. Suchodolskiego		4	8 16
8	W. Piotra Hockiego		2	4 8
12	W. Jana i Michała Tokarzewskich		5	10 20
12	W. Józefa Łalewskiego		2	4 8
8	Wławi Anny Miotkowskiej		6	12 24
28	Dzielnia gmin Łódziej i Benedykt Sienkowsy, Franc. Potkowiczi, Szymon Kawadzi, Katar. Telatycho, Daryli Janukowscy, Ant. Łalewski, Jgn. Kobylicycki, Wawrz. Jgn. Walek Tokarzewscy id id po 1 dyngiu			
4	Wielanów fol. z w. l. u. W <sup>o</sup> Kryża Wajtk. B <sup>o</sup>		29	1 26 3 20
24	<u>Dobra duchowne</u>		Latus ziemskie	232 14 16 29
20	Probostwo Wielanowskie, parochie Tokarowskie, Telatycho i Paucha po 10.		4	8 16
24	<u>Dobra 10 Kłeki Stotowe</u>			
8	Puzyre kłuz z wsi Łazare, Łalesie, Moczuliszere i Łaulno		212	13 8 26 16
24	25) <u>Parafia Milejczyca</u>			
4	<u>dobra ziemskie</u>			
4	Nurze fol. z wsi Łaulno W <sup>o</sup> Mich Grabowskiej. Sz.		40	2 16 5
4	Nurzyk Sz. Sz. W <sup>o</sup> Mańkowskiej Straż. B <sup>o</sup>		14	28 1 24
12	Polnace fol. z wsi Mikulice, Niedziadki, Pęduskie i Hrusna Wł. Matuszewiczów kars. B <sup>o</sup>		54	3 12 6 24
8	Sasiny i Bystre Flki z wsi W <sup>o</sup> Bobrowickiego R. T. B.		26	1 20 3 8
8	<u>Dobra duchowne</u>		Latus ziemskie	134 8 12 16 24
8	Probostwo Milejczyckie z fol. Grabowka i wsi Grabowka i Chlewiszere		74	4 20 9 8
4	Parochie Milejczyckie dwie, Chlewiszere, Potawiecha, Polnacka i Sasinowsko po 1 dyngiu		6	12 24
6	<u>Dobra 10 Kłeki Stotowe</u>		Latus duchowne	80 5 - 10 -
14	Milejczyca miasteczko		172	10 24 21 16
8	Milejczyca kłuz z wsi Lubiatyn, Chanie etc.		121	7 18 15 4
20	Potawce kłuz z wsi Suchany, Hławiszere etc		276	17 18 34 16
16	26) <u>Parafia Wierzchowicka</u>			
8	<u>dobra ziemskie</u>			
8	Dołbina fol. z w. l. u. mielka i mata, Kuchanowice i Sijotka	Dobra 10 Kł. Chod- kiewiczoj semy Kunickiej	105	6 18 13 4
8	Dworze fol. z wsi Podburze, Buszanie i Kalcinkowice		183	11 14 22 28
8	Kopyty fol. z w. l. u. Besczowska i Pradowice		196	12 8 24 16

Opaka pol. z m. l. u. i Krasna, MW Chodkiewiczomj Stęży Tmudz.	20	1	8	2	16
Sierocin J, Tasienciocka i Mincioo J J	54	3	12	6	24
Wierchowice pol. z wsiu Towaryce i Suszki J J	62	4	6	8	12
Łowaryce z awulsem Rusity i wsiu l. n. MW Superyjskich Patkow Wł.	74	4	20	9	8
Olkaje p. z m. l. u. MW Baranowiczom Stowa Ro.	29	1	26	3	20
Wojniowska J z jednym dym. we wsi Olkajach MW Matuszewiczom Karel B <sup>ca</sup>	31	1	30	3	28
Werszloch J MW Witekowskiego Maselanica Pachtas.	13		26	1	20
Wetgostawy J J J J	11		27	1	12

Dobra duchowne

Probostwo Wierchowiceni z wsiu Busznica	10		20	1	8
Prebiterat Wierchowiceni z wsiu Padborze, Werszloch 10.	19	2	6	2	12
27/ Parafija Kamieniecka	29	1	26	3	20

dobra ziemskie

Chodosy pol. z wsiu Kaleszany MW Suzinin Kapitanowiczom	18	1	4	2	8
J J MW Faustyna Suxnia	9		18	1	4
Chomoutyny pol. z wsiu l. n. H. Matusza Szyrsketa	7		14		28
J J H. Sebasz. Szyrsketa	5		10		20
Babice J MW Wygonowski, Podr.	38	2	12	4	24
Bohacze J W. Matuszewicza Patrowiska	5		10		20
Buczeml J MW Potockich Szawa Kamion	16	1	2		
J J MW Kacznowskich Szamb	16	1	2		
Hotowaryce J W. Delszewskiego Rodm Now	19	1	6	2	12
J J W. Pachniewskiego majosa	8		16		1
Hotowaryce J H. Kdaw. Janiszewskiego	7		14		28
Horady wice J W. Matuszewicza Sztucowisko	23	1	14	2	28
Hryszowice J Kuczyki, Janiszewski altya. hrab. Bial. Radziw. w poss. H. Kiezmoryzkiego	62	3	28	7	24
Selna pol. z awulsem Salinciockaw wsiu l. n. Bylew, Lipna, Wity, Sikiere MW Pacieja wsty	136	8	16	17	
Stokarz w pus Hlucia Radziwita Szefa GPK					
Stokark pol. z w. Sialachowice ad Mucra Raczynskiego MA Chastowskich Graf. H. Radol.	45	2	26	5	20
Kapustyce J Laidwomany, Perchedi Sukauki MW Chozgi. Buchowickiego w poss. roinyz	47	2	30	5	28
Klekawice f. m. l. u. H. Golefa Koscakowskiego	9		18	1	4
Kleparze J W. Kaszkowickiego Kom. del	22	1	10	2	20
Krutel J W. Sobolewskiego Podczasz. del	48	3	6		

16	Kruhel f. z w. h. n. H. Kolama Skerpińskiego	1	2	4		
24	Martyniuki H. Władystawa Zakrzewskiego	1	2	4		
12	Paszuki J <sup>z</sup> W. Kropińskiego, Putaun.	18	1	4	2	8
8	Radziata J <sup>z</sup> W. Niepokojńskiego Miec B <sup>o</sup>	23	1	14	2	28
20	J <sup>z</sup> W. Mygourowski, Radkow	6	12	24		
28	J <sup>z</sup> H. Jozefa Szujskiego	2	4	8		
20	J <sup>z</sup> H. Sług Starowolskiego	14	28	1	24	
12	J <sup>z</sup> H. Ign. Tyszkowskiego	11	22	1	12	
28	J <sup>z</sup> H. Jozefa Gutowskiego	1	2	4		
8	Podbrodziany f. z w. Czemery H. Kwiecińskiego Pot.	18	1	4	2	8
12	Potoniańskie dobra g. H. Edward Kwieciński, Jan Radziwiłł i Mich.					
20	Lassola po Miłkowskim po l. majry, s. l. a. a. j.	3	6	12		
8	Pruska pol. z w. Zawadkowice H. Kunegundy Buchowickiej Komunisty Brzdy	3	16	1		
4	J <sup>z</sup> H. Beresniki W. Surinowej Komunisty Brzdy (sic)	20	1	8	2	16
28	Sołowszycyanka alkyn. Buczenta W. Karcnowskiego	1	2	4		
20	Sasnowica pol. z w. Zawadkowice H. Michewicza	4 1/2	9	18		
24	J <sup>z</sup> H. Eljasza Wereszewski Krajus	11 1/2	23	1	14	
20	Skaryzew f. z w. h. n. H. Jana Laskowskiego	5	10	20		
24	Stupiszewo J <sup>z</sup> W. Matuszewicza Putaun.	56	3	16	7	
20	Szydzowa J <sup>z</sup> Sług Matuszewicza	61	3	26	9	20
	Wielka J <sup>z</sup> : Sromoty W. Chikanowskiej Pis. grac. b. b. b.	13	26	1	20	
12	Wojska J <sup>z</sup> W. Chorążego B <sup>o</sup> Buchowickiego w pos. mur potowicz. d. l.					
28	Komunistów Kamien. i Cystersów Łańskich	26	1	20	3	8
28	po Barankach H. Moderski	1	2	4		
28	Tycin pol. z w. Tendyry i Grabowie W. Koiszewskiego Sept. l. Kom. Cysters	45	2	26	5	20
24	<u>Dobra duchowe</u> <span style="float: right;">d. l. h. s. m. e. s. t. e. z. k. e. z.</span>	908	56	24	113	16
20	Buczenta f. z w. h. n. d. l. Cystersów Łańskich	25	1	18	3	4
28	J <sup>z</sup> v. Swiszewo d. l. Paulinów Lesniański	14		25	1	24
20	Czemery pol. z w. Podbrodziany i Podzuczany d. l. Dominikańców Brzdy	48	3		6	
28	Libarski pol. z w. Hancewice, Halkawice i Ogrodniki do Działkowi Łachy w pos. <sup>proboszcza wieżkowickiego</sup>	24	4	20	9	8
4	Probotwo Kamienieckie czyli d. l. Komunii i probostwa <sup>dykatorskiego</sup>	4	8	16		
20	Przebiegłe Kamieniecka, Semenowska, Woskresieńska i Poddelska, Łachy, Dnieprowska, Czemerska, Tyńska, Kruhelska, Zelenkowska, Horodyska, Chadosowska, Szypowska, Dnieprowska, Cerkiewnicka, Omelniecka					

i Ożepitska po jedynym, a Wojskowska dym 4, Jelinińska dym 5, Pa-  
 srucka dym 4 i Radošisko d. 3 majaco sntadaję w ogóle

Dobra JWellei Skotowce

Latus duchowny

31 1 30 3 28

Kamieniec Litewski Michałowa JWellei	67	4	6	8	12
Kamieniecki klucz z w. Martyniuki, Wławy, Wdunki, Grabaki, Hotej borek etc	176	11	-	22	
Pruskoowski klucz z w. h. u., Radošić, Szalicy, Kamie, Szerszowo, Strzele, Ożepitska etc	252	15	14	31	16
Perkowicki klucz J <sup>z</sup> , Koszereniuki, Menezani, Szostani, Cieszkowicki i Kubińska	172	10	24	21	16
Hulewicki J <sup>z</sup> J <sup>z</sup> , Makowice, Borodynce, Siesakowo i Wnućki	93	5	26	11	20
Tamnieński J <sup>z</sup> , Pleszce, Dmitrowice, Pademskawy, Otczniki, Dastowice etc	238	14	28	29	24
Dobrowski klucz z w. Wielkita, Dziadowka, Dworce, Qarnaki, Słuck etc	154	9	20	19	8
Omelniecki J <sup>z</sup> z w. h. u., Szczyce, Panasiuki, Poliana, Mulkna, Terelki i Awitki	152	9	16	19	-
Bobińska p. J <sup>z</sup> to pos. dozrywaczy W. Szynowaj Skobitnowej Biskup	17	1	2	2	4
Tonopot to pos. P. Klawy (czy też Klawy, Klawy)	1		2		4
Katowie pol. z w. h. u. to pos. P. Borczowskiego	7		14		28

Dobra Starościeńskie

Latus Skotowcy

1329 83 2 166 4

Starostwo Radošić f. z w. h. u. to pos. P. Pawi Skorpiński

7 14 28

28) Parafija Szerszerowska

dobra ziemskie

Hryniewice f. z w. h. u. Wł. Obynow Patkowiński kowca Gwa/Kauu Lit	12		24	1	16
J <sup>z</sup> oholia gębie P. P. Jan Kurysko, Majnieh, Mich. i Rafał Kdzikowicz, Jęzif Leon i Franc. Izbiocy, Franc. Kuchajski, Jęzif Michałowski po 1 d	9		18	1	4
Izbiece w Andryjkowskiej P. Brandkowi Mai.	2		4		8
J <sup>z</sup> w. Janowoszyzna f. z w. h. u. i Izbiece wielkie W. Szerszerowski Ed. Szdiny G. B.	11		22	1	12
J <sup>z</sup> wielkie oholia gębie P. P. Felicyan Izbieni d. 2, a Augustyn, Jan, Mate- usz, Jan Duzi, Franciszek, Wincenty, Jan Kraci, Jęzif i Anna Wdawa Izbiocy, Ja- demz Takowski, Jan Łajgarkowski, Małcij Szpańto Kastonik, Kasper Łazarowski, Paweł Bulwitowski, Janub Gudziński i Mich. Osmański po 1 dymu	18	1	4	2	8
Tamże z dziedzielca P. Szerszerowski P. Osmański	1		2		4
Medzielok f. z w. h. u. Wł. Porzanowski, Pisarska Grodzkie Biskup	19	1	6	2	12
J <sup>z</sup> J <sup>z</sup> to pos. P. Housalla P.	32	2		4	
Starowola J <sup>z</sup> W. Wredka Wojskiego Jęziflau.	15		30	1	28

Dobra duchowne

Latus ziemskie

119 7 14 14 28

Parafisko Szerszerowska paraf. z pol. Starowola i z proboszczem Szpikulnem	17	1	2	2	4
Parafiskij Szerszerowska z pol. Obrenb, Suchopolskad. 4, a Murawska i Dubieńska po 1 d.	6		12		24
Latus duchowny	33	2	2	4	8

Dobra Starosiejskie

28	Stareoszew miasto z fol. Św. Ciepoka, Kupione, Wiski, Nowowola, Tatowa, Pacanice etc	} Starostwo w pos. Gólcia Czarłonyjskiej Gnata Licu pad.	625	39	2	78	4
16	Murawa fol. z w. h. u. i Nowosiołki		152	9	16	19	
12	Wielkowieś J <sup>u</sup>		119	7	14	19	28
	Dołhe J <sup>u</sup> i Manie		14		28	1	29
16	Lichosiele J <sup>u</sup>		52	3	8	6	16
16	Bakunij fol. Starostwo w pos. Wł. Józefa Białkarska Padol. Wobn	28	1	24	3	16	
20	<u>Dobra Jk. Mei Stotowe</u>	Latus Starosiejskich	990	61	28	123	24
24	Narewski kluz z w. Narecka, Kupawa i Ocho:		45	2	26	5	20
8	Dubiński J <sup>u</sup> J, Oreszkawa, Smolany i Augustaw		135	8	14	16	28
4	Suchopolski J <sup>u</sup> z w. N. Niemietko, Suchopól, Halonny, Kłelna Osocznikami, Radeskakny- nira, Chwałowa, Rakuckie etc		320	20		40	
4	Lesnicstwo Białowierkie z w. Lipina, Skopowisko, Stany, Augustaw, Lesia		148	9	8	18	16
28	Skajniówka, Brocki, Królacynmost etc. etc		44	2	24	5	16
4	Białowierki fol. z w. Stoczek zastaw i Padolany	Latus Stotawych	692	42	8	86	16

29) Parafja WoteryjskaDobra ziemskie

16	Hremiaere f. z w. h. u., Włyki i Mlynarze		76	4	24	9	16
	Kurica J <sup>u</sup> wielka i mala, Czornaki i Nesoito		71	4	29	9	16
4	Rudwanire J <sup>u</sup> , Cerkiewne w Długie Laware, Niewiere i Botenka		178	11	4	22	8
8	Schemie f. z w. Pochubiakire i Luta		71	4	14	8	28
12	Szczytuński f. J <sup>u</sup> wielkie i male		71	4	14	8	28
	Tuchyniere f. z w. h. u., Piaski, Skosbire i Berdyere		65	4	2	8	4
	Woteryn J <sup>u</sup> , Kotera i Kofodno		113	7	2	14	4
	Majkowa ulica woiś pod miastem Brześciem polowonia		30	1	28	3	29
8		Latus ziemskie	680	42	16	85	

Dobra Pojezujskie

4	Ponikwy f. z w. h. u. w pos. H. Czarłonyjskiej Gnata Licu padole.		49	3	2	6	4
---	---	--	----	---	---	---	---

Dobra Jk. Mei Stotowe

28	Podstawa Woteryjska z fol. Hutancow Kryuki fol. z w. Kryuki, Ko- nosiołki i Benduga Kryucka, w pos. H. Czarłonyjskiej Gnata Licu padole.		185	11	18	23	4
----	---	--	-----	----	----	----	---

Dobra Duchowone

Probostwo Wołczyńskie i pol. Hataczen	7	14	28
Prezbiterye Wołczyńska, Miejska, Dłhe Miejska, Szerykucina, Kryucka i Powikucina po 1 dymie	5	10	20
Lubus Duchowany	12	24	16.

30 Parafija Kobryńska  
Dobra ziemskie

Andronow f. r. u. l. u. P. Mikol. Nepomucyńskiego	32	1	4
du po P. Flor. Bzsklewskim tegoż Pni	3	6	12
Bereza du W. Wereszaki Łędecko G. B.	35	2	6 4 12
du W. Kości Pałacownika W. S.	16	1	2
Borydar du P. Wincent Szerepanowskiego	4	8	16
Blota f. r. u. Orla, Kaluch i Rybuc P. Ignac. Świerki Błockiego	19	1	6 2 12
du Charowszczyzna f. r. u. i. i. Kisielowce sukcesorow W. Marina Świerki Błockiego Kotu. W. B.	17	1	2 2 4
Kisielowce f. r. u. l. u. Zamosie i Borysow P. Stanis. Turjewiera	25	1	18 3 4
du P. Stanis. Turjewiera	2	4	8
du W. Adamsi Torzo Anucko braci	3	6	12
du P. Jana i Franc. Błockich	4	8	16
Borysow du P. Ruszczyca Stob. Rad. braci	10	20	1 8
du P. Świerki w pos. kychre Tmion	3	6	12
du W. Skamb. i P. Ruszczyca braci	1	2	4
Bosiacz du W. Pawła Dąbrowskiego P. B.	11	22	1 12
du P. Domi Bosiackiego	5	10	20
du P. Łukacza Bosiackiego	5	10	20
du P. Mateusza Bosiackiego	4	8	16
du Meresluicy P. Mik. Teod. Łęda, Slau. Ludm. Ostromecej i inni razem	4	8	16
du f. r. u. l. u. P. Miros. Ostromeckiego	2	4	8
du P. Piotrowej Bosiackiej	1	2	4
Bogustawia du P. Daniłowicza Ładarnowskiego w pos. Ł. Ładarnowskiego	7	14	28
du P. Szeffa Ładarnowskiego dziedziczny	6	12	24
du W. Krajercin Bogustawski w pos. P. Andrychowicza Budown. Wolk	3	6	12
du P. Ign. Ładarnowskiego Tuten	3	6	12
Brylew du P. Ruszczyca Stob. Rad. braci	9	18	1 4

28	Buchowiec f. r. w. l. u. W <sup>o</sup> Chorąż. Buchowieckiego w pos. W <sup>o</sup> Łatowskiego Horod. B <sup>o</sup>	25	1	18	3	4
	du f. o. H. Komoru Buchowieckiego w pos. legaz. W <sup>o</sup> Horodn.	3		6		12
20	du f. r. w. l. u. Saremiere, Mienianka i Brosimowice W <sup>o</sup> Jana Kielczyńskiego Patk. b. k.	41	2	18	5	4
16	du f. r. w. l. u. Kulmowicy f. r. w. l. u. W <sup>o</sup> Jana i Kuciel. Surinow Komercyjnego	45	2	20	5	20
	du f. r. w. l. u. Talczycy f. o. H. Tygumanka Buchowieckiego	10		20	1	8
	Chodasy f. r. w. l. u. Stanisława Łaskowskiego Chor.	8		16	1	
	Chodynice f. r. w. l. u. H. Wasiewskich	8		16	1	
	du f. r. w. l. u. H. Ant. Kadarnowskiego	4		8		16
12	du f. r. w. l. u. H. Hieronima Łaskowskiego w pos. H. Łoz. Niezakończonych	6		12		24
12	du f. r. w. l. u. Legaz Łaskowskiego w pos. H. Koryckich	6		12		24
16	du f. r. w. l. u. H. Kaspra Wasiewskiego w pos. H. Giejejtowicz	2		4		8
	du f. r. w. l. u. H. Stanisława	5		10		20
12	Dziemięta f. r. w. l. u. H. Walent. Wenczeraki Łow. B <sup>o</sup>	15		30	1	28
4	Dworec f. r. w. l. u. W <sup>o</sup> Serw. Gurockiego podczasz.	19	1	6	2	12
	du f. r. w. l. u. H. Tomasz Buchowieckiego	4		8		16
4	Hruszerany f. r. w. l. u. H. Mian. Maciejewskiej	5		10		20
8	Sahotki kiste f. r. w. l. u. H. Karim. Lesieckiego	4		8		16
12	du f. r. w. l. u. H. Stan. Dobrowskiego	2		4		8
16	du f. r. w. l. u. Uszkowice H. P. Blackich. Czesnik. Olsz.	9		18	1	4
8	Smienin f. r. w. l. u. H. Kattorych f. r. w. l. u. w pos. W <sup>o</sup> Raszynca Szamb.	52	3	8	6	16
12	Kadelnica f. r. w. l. u. H. Koruchowskiego	14		28	1	24
4	Łasków i Matyca f. r. w. l. u. H. Jarka Łaskowskiego	10		20	1	8
12	du f. r. w. l. u. H. Jarko Łaskowskiego Guben	7		14		28
20	du f. r. w. l. u. Tymot. Łaskowskiego	19	1	6	2	12
20	du f. r. w. l. u. Tomasz Łaskowskiego i Karłowicz Tymot. Łaskow.	3		6		12
16	du f. r. w. l. u. Benedykt Łockowski	4		8		16
16	du f. r. w. l. u. Ign. Łaskowskiego Kancouiko	2		4		8
8	du f. r. w. l. u. H. Ign. Łaskowskiego	3		6		12
4	du f. r. w. l. u. H. Anton Łaskowskiego	3		6		12
28	du f. r. w. l. u. H. Domin. Oladowskiego	2		4		8
24	Lepiosy f. r. w. l. u. W <sup>o</sup> Walentego Gubrowskiego	24	1	16	3	
12	Litwinki f. r. w. l. u. Tomasz i Tur. Bogusławskich	6		12		24
12	Mariore f. r. w. l. u. H. P. Kadarnowskiego	10		20	1	8
4	Miliewice W <sup>o</sup> Szczępanowskiego S. G. B <sup>o</sup>	20	1	8	2	16

Metoderep. z wsi Buchowice W <sup>o</sup> Pachniewskiego Ma.	39	2	14	4	28
Morochyńscy f. r. w. s. w. P. Józefa Augustawoskiego	2		4		8
Muchoboki J <sup>o</sup> Sukcesorów reszty Koniusz. B <sup>o</sup> Buchowickiego	19	1	6	2	12
Ostromiec Łochowice f. r. w. Owsimowice i Padborye <sup>(sic)</sup> W <sup>o</sup> Lucyly Łędz. T. W <sup>o</sup> B <sup>o</sup>	11		22	1	12
du J <sup>o</sup> H. Teręgo Ostromieckiego	5		10		20
du Charowscy z w. s. w. P. Łukaza Ostromieckiego	3		6		12
du H. Jęz. Ostromieckiego	2		4		8
du Kochowice i Lucowice do wresznie P. Józefa Błockiego, Jano i Wincent. Andronowskich, Jana Niedawickiego, Kaspra Kropackiego	9		18	1	4
du Lucowice P. Józefa Błockiego	5		10		20
du J <sup>o</sup> H. Piotra Błockiego	2		4		8
du Padborye (sic) H. Jęz. Buchowickiego	3		6		12
du Owsimowice H. Barył. Buchowickiego	3		6		12
Patryki f. r. w. s. w. Jęz. Łaskowskiego Kanon. Luc.	26	1	20	3	8
Pruska J <sup>o</sup> H. Czynbajewicza Torunia	4		8		16
Przytuki fol. z wsi Dzięwigłki i Holubek H. Jęz. Weneczeraki Łowicza B <sup>o</sup>	15		30	1	28
du f. r. w. s. w. P. Jęz. Kadarnowskiego	12		24		116
du J <sup>o</sup> H. Anny Przytuckiej	2		4		8
du J <sup>o</sup> H. Dawid. Przytuckiego	2		4		8
Skawki J <sup>o</sup> H. Szymona Pionawskiego	1		2		4
du i Tyrawy fol. P. Mateu. Gradzkiego	2		4		8
Stawne f. r. w. s. w. P. Jana Grabowskiego w pos. W <sup>o</sup> Kości Kubław. 10 <sup>o</sup> . Del	3		6		12
du J <sup>o</sup> H. Jęz. Grabowskiego	2		4		8
Sawickie J <sup>o</sup> W <sup>o</sup> Wikanowskiego Rohu B <sup>o</sup>	16	1		2	
du Niedw. Kraj. Bagastawskich w pos. Legor	5		10		20
du H. Nawoz. Kadarnowskiego	2		4		8
du H. Horadeńskich	2		4		8
Sewele fol. z w. s. w. W <sup>o</sup> Walent. Budaickiego	2		4		8
Wierchy J <sup>o</sup> H. Starowskiego w pos. Nowickiego	2		4		8
Waturie J <sup>o</sup> H. Fran. Sawickiego	2		4		8
du w pos. Kasław Legor Jęzi	2		4		8
Andronów enclawa gdań P. Ludw. i Jęz. Ostrowscy, Jęzi i Bar. Owicki-mowscy, Ant. Andronowski, Karol Tiediuszko, Bastom. Radecki,					

28  
8  
12  
12  
20  
12  
8  
4  
20  
8  
12  
12  
8  
16  
28  
16  
8  
8  
4  
8  
12  
8  
20  
8  
8  
8  
8  
8

	Dyngus grzesz roc	Lyclo		Cureas	
		Kon gans	kom gans		
Walecki, Bartł. Kłapirowski i Marcin Andronowski po 1 dyngiu majzcy, sakadaja	10	20	1	8	
Błotka szkolna g dzie P.P. Jozef. Tomasz. Piotr, Janab Błoccy, Wincenty i Jan Ancekwini, Jozef i Karm. Niedziwicy, Felicyanowa Błotka, Marinko ska, Adam Zardecki, Paweł Andronowski, Wincent. Kaleszewski Franc. Ruczyce i Jozef Mikuszewski, po 1 dyngiu majzcy sakadaja,	15	30	1	28	
Bogusławskie szkolne g dzie P.P. Ign. Laskowski i Maryanna Bogusławska	2	4		8	
Borysów szkolna g dzie P.P. Tomasz i Piotr Ruczyce, awie	2	4		8	
Bosiara D <sup>ni</sup> Ign. Lysny. Tomasz i Ant. Bosiacy, Teodor, Łodziej Ludw. i Stanisł. Ostromoccy, Ludw. i Stan. Zakońcowscy, Michał Bielski, Jozef Panowicz, Daniel Borysowski, Ign. Tmieniński, i Maciejowa Bosiacha po 1 d. majzcy sakadaja razem	15	30	1	28	
Chodynkie szkolna g dzie P.P. Karm. Stanisł. i Elżar. Chodynscy i Gajzko roma wdowa	4	8		16	
Atucki szkolna g dzie P.P. Teodor Andronowski	1	2		4	
Zakońki kiste szkolna g dzie P.P. Michał. Jozef. Wajcicki, Antoni, Piotr Aubrony, Tomasz, Mikołaj, Aleksander, Bazyli, Teodor, Ignacy, Augustyn, Teodor Zakońcowscy, Bazyli, Stanisław i Jan Kutakowscy, Bartł. Tarcewski, Jan i Walenty Maczulec, Jan Laskowski, Jan Kowuachi, Marcin Lassota, Łodziej Ostrowski, Mikołaj Dereszkiewicz, Gabryel Wielkoczek i Ignacowa Zakońcowa	27	1 22	3	12	
Zakońki Mestorowscy szkolna g dzie P.P. Mikołaj. Franciszka i Piotrowa Chodynscy, oraz małżonki Kutakowskiej po 1 d. majzcy	4	8		16	
D <sup>ni</sup> Kruszyński szkolna g dzie P.P. Paweł i Jan Błoccy, Tomasz i Jan Bankowscy po 1 dyngiu	4	8		16	
D <sup>ni</sup> Jozef Łodzikowicz, Jozef Chodynski, Maciej Szandziński i Łodziej Bujancowski po 1 dyngiu majzcy	4	8		16	
D <sup>ni</sup> Padostrowce g dzie P.P. Franciszek i Antoni Kasperawiczowie razem jeden dyng majzcy, Antoni Michałowscy, Jan Grodzki i Jan Adamo- wicz, Zakońcowski po 1 dyngiu	4	8		16	
Zakońki Uszkowice szkolna g dzie P.P. małżonki Maciejowiczowie 2.1 majzcy, Sawenty Bonecki, Franc., Jan Dmuchowscy, Hieronim Józef Terpiłowski, Łodziej Łarowski, Jozef Ostrowski, Benedykt Błocki i Teodotowa W- kańska po 1 dyngiu majzcy	10	20	1	8	

Jahotki okolica gdie H.P. Jan i Mielc Kotklnicy, Ant.: Fran Weckhowsky Stanisl Laskowski, Eleonora Trejano wska po ldygu	5	10	20
Smienin okolica gdie H.P. Adam i Jozef Strenkowski, Wojciech, Feliks i Kacimierz Smieninicy, Mirosl. Martin i Miksan Kubriowie, Jozef Kirza, Jozef Ross Kawski, Izdrzej, Loharz Jan i Walenty Hefanowsky, Petrus Kulnawa po ldygu	15	30	1 28
Laskow okolica gdie H.P. Teodor, Mikotaj, Jan, Piotr, Stanisl. Mensander i Izdrzej Laskowski, Jozef Ostrowski i Mawiej Tesdecki po ldygu	9	18	1 4
w Lucewicach H.P. Leon Janubowski	1	2	4
Mokochyn okolica gdie H.P. Mielc Kat. Antoni Poniatowski, Franc. Chlopecki i Adam Presmycki po ldygu	11	8	16
Ostromez okolica gdie H.P. Alary, Antoni i Izdrzej Ostromezy, Wincenci Jan Andronowscy, Bazyli, Maksur, Jan i Mikotaj Przytuecy, Leon Gro nostajski, Leon Jachkowski, Jan Mankowski, Janub Kubiński, Jan Niedzwiedzki, Tomasz Buchowiecki i Jachkowska wdowa po ldygu	16	1 2	2 2
Ostromez nadberge okolica gdie H.P. Jgn. Deholi, Karol Przytuecki i Kacimierz Mier Bleski po ldygu	3	6	12
Dz. Kochowice okolica gdie H.P. Jgn. Buchowiecki, Pawlawa i Wiktoriya Ostromeckie wdowy, oraz Antoni Bostacki po ldygu	4	8	16
Pajewszczyzna okolica gdie H.P. Jozefi Piotr Jurkowski, Andronowski zastaw ronik ad Pajewskiez, Jozef Janubowski, Stefan Grodzki, Augi Karol Pajewscy, Piotr Stanistawski, Mielc Bluniski, Wacorynia Jurkowska i Bonecki dym jeden majzey; Maryanna Bluniska, Magdalena Laskowska i Elzbieta Stanistawska po ldygu majze	13	26	1 20
Przytuki okolica gdie H.P. Janub Przytuecki ldygu, a dudwisk, Maksur, Antoni Gro nostajscy, Jozefi Pawel Przytuecy, Leon Laskowski, Tad. Bujancowski, Wikto rya Przytuecka i Mawand. Zelenicki po ldygu	11	22	1 12
Stawki okolica gdie H.P. Ant. Ludwik Zag. Stawkowski i Izdrzej Grodzki po ldygu	4	8	16
Sawickie okolica gdie H.P. Wojciech i Dominik Sawicy, Stanisl. Mawkowski Mielc. Kocowinski, Stefan Hahol i Franc. Tiedczerno po ldygu	6	12	24
Kadamow okolica gdie H.P. Dominik i Augustyn Teodor, Jozefi Hrehory, Mikotaj Maksur, Mawiej i Ant. Kadamowscy, M. Horain, ktorigo w pismach Trynitancie po ldygu	10	20	1 8.
Latus numerus	1050	65	20 131 8.

Dobra Pajowickie

Dobra Pajeznickie

	Błota fol. z wsi Lipnica i Hirsni w pos. W <sup>o</sup> Franciszka Kregna Niemcewiza Szp. 7. 13 <sup>o</sup>	85	5	10	10	20
20	Strzykółka f. z w. l. u. w pos. W <sup>o</sup> Stanisł. Lasnowskiego Chorazigo Pelt. 10 <sup>o</sup> 12 <sup>o</sup>	100	6	8	12	16
	Latus pajeznicki	185	11	18	23	4

Dobra duchowne

28	Probostwo Kobryńskie parafialne z fol. ku, probostwem szpitalnym i Alkorga	9	18	1	9	
4	Przebieżę Kobryń mieście z dyngy, Czerewaczyno 23, Andronowska, Berenna, ki sielorska, Buchowicka, Korbanięcha, Hychonowa, Kozłocha i Jemelnińska z dyngi	14	28	1	24	
4	Śl. Dominikańskie w Buchowiczach z wsię A. u.	14	28	1	24	
6	Śl. Bazylijańskie Kobryń. z fol. Peltki, Kozeryce i Chwedki	56	3	16	7	
	Latus duchowny	93	5	26	11	20

Dobra 3 K. Mei Stowe

	Czerewaczęcki kluz, z wsi Ogrodniki, Racie, Si poniere, Takoworyce, Mieluński etc	320	20		40		
	Dachtowski kluz, z wsi Kamionka, Koziszer, Stasiuki etc	187	11	22	23	12	
2	Horydyryce f. z w. l. u. w pos. doz. D. P. Soachima Lasnowskiego	21	1	10	7	20	
	Howski kluz z wsi Howsk i Berenna	63	3	30	7	28	
12	Kobryński kluz z wsi Suchoworyce, Buchowice, Lacheryce, Plosna, Chydry i m. Kobryń	401	25	2	50	4	
	Leśnicko z wsi Czerwiaków, Łuszeryki, Pieski, Boki, Michalini, Barozce etc	138	8	20	7	8	
16	Litwińskowski kluz z w. l. u. Lassoty, Ostrow etc	233	14	18	29	4	
	Sipowice f. z w. l. u. w pos. doz. Pani Abrahimowiczowej	5		10		20	
	Sosnowska awuls z wsi Hryje, Kwoiny, Łuszeryki	137	8	18	17	4	
	Smaty f. z w. l. u. w pos. Pani Budnickiej Kowon.	3		6		12	
	Jemelniński kluz z wsi Marie, Ryuki i Kalesie	248	15	16	31		
20	Wieręcki kluz z wsi Ogrodniki, Glińciani, Pestenni etc	289	18	7	36	4	
	Kakrosiński kluz, d. Bystryca, Sieke, Ostrow etc	163	10	6	20	12	
	Kalesie f. z w. l. u. w pos. doz. W <sup>o</sup> Maliszewskiego Pod.	25	1	18	3	4	
12		Latus Stowany	2233	139	18	279	4

31) Parafia Storońska

Dobra ziemskie

24	Audopot miasteczko z fol. l. uaz. i wsi Naruszewice, Przynychosty, Podlasie Hotyńka, Wulka, Borodyca, Chomicze etc W <sup>o</sup> Romualda Bystrego Kowal. B <sup>o</sup>	249	15	18	31	4
8.	Kamień fol. z w. l. u. W <sup>o</sup> Szerepanowskiego Szp. G. B <sup>o</sup>	4		8		16
3.	du 5 H. Wereszaki Jana, Kot 115.	27	1	22	3	12
	du fol. z wsię Turka W <sup>o</sup> Paszkowskiego Czesz. Zator.	43		22	5	12

Kamień f. c. w. h. u. H. Kościuszkowej Porucznik	20	1	8	2	16
D- H. Samuela Majewicza Rtm. Melli	4	-	8	-	16
Korsuniec i Litewskie fol. z t. u. W. Orzeski Szamb. Melli	44	2	24	5	16
Kusowice f. a. w. h. u. W. Maliszewskiego Podst. B <sup>o</sup>	15	-	30	1	28
Jun H. Katowskiego Horada. B <sup>o</sup>	1	-	2	-	4
Kusowice f. a. w. h. u. H. Piotra Worotyńskiego	4	-	8	-	16
Jun H. Suroczów cesarstwa W. Nowinskiego Buchowickiego w. pos.					
H. Luboskiego	2	-	4	-	8
D- Antoniego Sipajty	1	-	2	-	4
D- po H. Bakowskiu H. Piotra Worotyńskiego	1	-	2	-	4
Leszczany f. a. w. h. u. H. Jana Ostrowskiego	5	-	10	-	20
Lipawa D- W. Kaborowskiego Patk. Ord. Klee	16	1	-	2	-
Marury D- W. Kaborowski, w. pos. W. Kaborowski Szamb. Melli	37	2	10	4	20
Pięszczyca f. a. w. h. u. Dymidowiczów W. Rafała Kozłowskiego Rtm. W. B <sup>o</sup>	44	2	24	5	16
Rudziec f. a. w. h. u. H. Szujskich, braci	4	-	8	-	16
Worotyńskie D- W. Worotyńskiego W. C.	15	-	30	1	28
Jun H. Józefa Dobrowskiego	5	-	10	-	20
Jun H. Antoniego Kawiełkowskiego	4	-	8	-	16
Jun H. Karol. Osińskiego	6	-	12	-	24
Jun H. Jana Bałkowskiego	4	-	8	-	16
Laniewie f. a. w. h. u. Antypola W. Bystrego w. pos. H. Baryłkianin	47	2	30	5	28
<u>Dobra Duchowne</u> Łabus ziemski	602	37	20	75	8.
Prokoshwo Horodeckie & albany, i fol. Podziemianie	46	2	28	5	29
Przekłony Hruszowskie d. 3, a Horodecka, i Antypolska, Kamienicka i Kiotowska po 1 dymie	7	-	14	-	28
H. Baryłkianin i Antypolski, a fol. Wieropól	14	-	28	1	29
<u>Dobra Melli Skotowe</u> Łabus Duchowny	67	4	6	8	12
Horodocki kłuz, a w. Kamień, Mety, Celiżerowie i Chudki i miasteczko Horodec	294	18	12	36	24
Hruszowsko w. uł. a w. Osmitowice	66	4	4	8	8.
Rudziec D- a wsi, i. u. a. w.	19	1	6	2	12
Kiotowski kłuz, a wsi, i. u. a. w. Torokany, Sohaere etc	102	6	12	12	24
Łabus Skotany	481	30	2	60.	4

32 Parafia Dywińska

Dobrawieńskie

Bielisk pol. a w. l. u. W <sup>o</sup> Bielskiego Osniuka B <sup>o</sup>	23	1	14	2	28
D <sup>ni</sup> Wani Ludwikowej Bielskiej	4		8		16
D <sup>ni</sup> H. Szyjona Bielskiego	3		6		12
D <sup>ni</sup> Wł. Ant. Jak. Felic i Aleksandra Walickich, braci	4		8		16
Bożko Lepary p. w. l. u. W <sup>o</sup> Leparskiego podkom. Wpł podpułkownika	79	4	30	9	28
Mokranij D <sup>ni</sup> W <sup>o</sup> Leparskiego podkom. Wpł	28	1	29	3	16
Nowosiółki D <sup>ni</sup> H. Bogustawa Stachóńskiego	5		10		20
D <sup>ni</sup> Wł. Wojciecha i Wincent. Hlorajnow	8		16	1	
D <sup>ni</sup> H. Tomasz Siniński Błockiego	2		4		8
D <sup>ni</sup> H. Wawrzynia Michałowoskiego	7		14		28
D <sup>ni</sup> Wł. Ożerniewskich braci	15		30	1	28
D <sup>ni</sup> H. Pawła Mystkowski	6		12		24
D <sup>ni</sup> H. Bartłom. Stachóńskiego	3		6		12
D <sup>ni</sup> H. Aleksandra Łarowski	5		10		20
D <sup>ni</sup> H. Jana Walickiego	3		6		12
D <sup>ni</sup> H. Tadeusza Lachowoskiego	3		6		12
D <sup>ni</sup> Kołonia g. k. Wł. Józefi Ludwik Łarowscy i Kulowi Walicki po Dymie	3		6		12

Dobraduchowice

Latus ziemskie 201 12 18 25 4

Prochotwo Dywińskie & Turpidynny z miasteczku Dywińskie i pol. Kreczyca	86	5	12	10	24
Przebikowe Dywińska dwie miejsc. & l. dymem iactwoibssa d. 3, Kreczyca, Nowosiółka, Mokranij, Doropiejewicki i Lachowoska po Dymie	8		16	1	
Mł. Baryłjanie w Nowosiółkach & wsi g. k. w. a. w. u.	18	1	4	2	8

Dobra Młeki Skotowe

Latus duchownych 112 7 - 14 -

Dywiński alaj, & wsie Borysoicha, Osta, Klityszcz, Doropiejewice, Prakowice i miasto Dymie	393	24	28	49	4
Lachowice wieś w pos. d. o. W <sup>o</sup> Leparskiego podkom. Wpł	57	3	6	6	12
D <sup>ni</sup> różn. imion. Aleksandra, Mik. Ludo, Piotra i Aleksandra drugiego Ptaszowski i Ant. Łobaczewskiego po l. d.	6		12		24

33) Parafia Braszewicka

Dobrawieńskie

Latus skotowych 450 28 4 56 8

Dziadkowice p. w. l. u. Wł <sup>o</sup> Turzynie i Turskich, Alabz.	63	3	30	7	28
---	----	---	----	---	----

Kuotowice i Zakociele pól z wsi miłkowskie, Suliczewo i Dziatlowice W <sup>o</sup> Oreszki Kom. Cwłob <sup>o</sup>	68	4	8	8	16
Szrecciaki p. z w. Kalosie sukcesorow W <sup>o</sup> Buckowickiego Komisar. w pos. W <sup>o</sup> Kani <sup>o</sup> skiele 15	—	—	30	1	28
Pikawowice p. z w. l. u. W <sup>o</sup> Hau. Klemowicza Szcz. G. B.	28	1	24	3	16
Mkropne p. 5 <sup>o</sup> W <sup>o</sup> Biennieckiego Kraje, B <sup>o</sup>	7	—	14	—	28
Watawoel pól z wsi miłkowskie i stary W <sup>o</sup> Oreszki Kom. Cwłob <sup>o</sup> w pos. W <sup>o</sup> Jagmina Kom. Cwłob <sup>o</sup>	6	2	28	5	24

Dobra Duchocenne

Protoskoc Braszewickie z pól Mchadawice i z wsi k. u.	39	2	14	4	28
Prerubieny Dziadkowicka, Derezonowska, Braszewicko i Watawoelka po Dymin	4	—	8	—	16
Braszewice pól z wsi Senaryce dól, Ławelowie, Hamnińskie, Płisizre, Łachy, Łary- wice etc. etc. do Kapituły wileńskiej	363	22	22	45	12
Latus ziemskie	227	14	6	28	12
Latus duchocenne	406	25	12	50	24

Dobra pojexwickie

Derezon i Menerca p. z wsi k. u. w pos. W <sup>o</sup> Ign. Laskowskiego Podbranego B <sup>o</sup>	116	7	28	14	16
Dymskie w Braszewie 5 <sup>o</sup> w pos. W <sup>o</sup> Ign. Borejszy Budow. B <sup>o</sup>	13	—	26	1	20
Latus pojexwickie	129	8	2	16	4

Dobra Kłmi Stowe

Braszewicki kłuz z wsi k. u., Litewskie, Cytki, Wultra etc.	68	4	8	8	16
---	----	---	---	---	----

34) Parafija Siehniewicka  
Dobra ziemskie

Chwaszrowate p. z w. l. u. W <sup>o</sup> Kajana Boerkowskiego	4	—	8	—	16
Czeriakow p. z wsi Jastrogie W <sup>o</sup> Grabowskiego Szcz. G. B.	29	1	26	3	20
Laskowice p. z w. l. u. W <sup>o</sup> Chojcekiej Guatowej W <sup>o</sup> Lid	19	1	6	2	12
5 <sup>o</sup> p. z wsi, Hany W <sup>o</sup> Borejszy Budow. B <sup>o</sup>	22	1	12	2	24
Maciejewice p. z w. l. u. W <sup>o</sup> Borejszy w pos. W <sup>o</sup> Gedroja	47	2	30	5	28
5 <sup>o</sup> p. z w. l. u. W <sup>o</sup> Grouoskajskier Pod. Sm. traci	8	—	16	1	—
Miedrylisie p. z wsi Sitockie, Winiń, Padosie, Sudditawice, Staroki, Ma- ciejewice i Maszkowice z dymami szlachectwami w tychże wsiach siadłemi, W <sup>o</sup> Borejszy Rodn. W. B <sup>o</sup> Driedziżne	53	3	10	6	20
Moskowice p. z w. l. u. W <sup>o</sup> Lienkowicza Kom. B <sup>o</sup>	18	1	4	2	8
Padosie p. 5 <sup>o</sup> W <sup>o</sup> Chud. Wixniawskiego	11	—	8	—	16
5 <sup>o</sup> p. z w. l. u. W <sup>o</sup> Jozefa Szereblejskiego	3	—	6	—	12
5 <sup>o</sup> p. z w. l. u. W <sup>o</sup> Franc. Adziłowickiego	4	—	8	—	16

16	Petelen f. z wsi Sukcesorów P. Szym. Grądziwego	12	24	1	16
28	Duż. P. Aleksandra Wężykowskiego	5	10		20
16	Siechniewice f. z wsi Łazare, Winin i Podosie W. Prozorowej Wodziej Wólki	48	4	28	9 24
28	Duż. P. Wolańskiego w poserzi	5	10		20
24	Sudziłowice f. z w. t. u. P. Franc. Bieniewskiego	8	16	1	
12	Swadkierz P. P. Hryniewieckiego Szasbu. Ra.	21	1	10	2 20
28	Winin P. P. Duchańskiego Wężykowskiego	5	10		20

Dobra duchowne

28	Prokosto Siechniewickie a w. t. u. d. b. a probiterna Rewiatyona d. l.	7	14		28
----	--	---	----	--	----

Dobra starościńskie

12	Rewiatyca f. z wsi w oszyciach Mielniki, Postołowo, Sobole, w pos.	23	1	14	2 28
24	W. Niemcewicz Sąd. G. Sły Re.				

Dobra J. K. S. Stolarze

16	Rewiatyca m. l. z wsi w oszyciach Mielniki, Postołowo, Sobole, Holiczki,	108	6	24	13 16
20	Kyjin i Barmaty				

35) Parafija Bereska

dobra ziemskie

16	Lewoski f. z w. Sadziszki W. Niemcewicz S. G. B. Sły Rew.	23	1	14	2 28
20	Duż. okolica g. d. P. Mich. Jeleniewicza i Dem. Stepkowska	2	4		8
12	Maciejewice f. z w. t. u. W. Grudawskiego Sąd. G. Słowi	14	28	1	24
24	Miwiszew P. W. Bogusławskiego Lowergo Kze.	17	24	1	16
12	Oranów f. z w. Minki W. Ostrowskiego Sły Zabrych	46	2	28	5 24
28	Krzyżow i Szylicz f. l. z w. Paszeranka, Dziakole, Szylen i Szylicz	139	8	22	17 12
	W. Grabowskiego Sądica K. B.				

Latus ziemskie

Dobra duchowne

20	Bereska miasteczko i f. t. u. Łazare, Samyłowice i Włkany, Kuchow Bereski	221	13	26	27 20
8	Prokosto Bereska a Jurzydykows, i folw. t. u. nar.	19	1	6	2 12
16	Włkany kamenna	12	24	1	16
12	Przebiłogę Malacka d. 3, Błudzińska d. 5, a Bereska i Maciejewice po Łopyn	10	20	1	8
16					

Latus duchowne

Dobra Stolarze

Dobra Młeci Stotowe

Btu deniski kluż z wsiemi k. n., Kapusze, Tykne, Porostów i Horce z awulsens Kobaki i wsiemi Prowyki, Obichnowice etc oraz miasteczko Mała w pos. dożywo. W<sup>o</sup> Sulikowskiej. Pis. 10 Włk Lit

515 32 6 64 12

36) Parafija Pruzanaska

dobra ziemskie

Bayki Buhrobowszczyzna f. z wsiemi Żepochy, Drohysze i Tuluwiewie W <sup>o</sup> Rafała Niekłyko	18	1	4	2	8
D <sup>o</sup> Skrybnowszczyzna f. z wsiemi Barłose, Arakie i Morznica	18	1	4	2	8
D <sup>o</sup> Ryfwiniszczyzna f. z wsiemi Kamniki	4		8		16
D <sup>o</sup> f. z wsiemi Bakuny i Minkotajowice W <sup>o</sup> Lewkowicza Cies.	19		20	1	8
D <sup>o</sup> Buhrobowszczyzna f. z wsiemi Drohysze i Tupiczycy tegoż W <sup>o</sup> Ciesincho w pos. P. Turstkiego	6		12		24
D <sup>o</sup> P. Dyoniz. Zawistowskiego	4		8		16
D <sup>o</sup> P. Benedyk. Żarddeckiego	4		8		16
D <sup>o</sup> P. Ant. Żarddeckiego	5		10		20
D <sup>o</sup> P. Komowskich braci	1		2		4
Chojniki f. z wsiemi Podturzniki W <sup>o</sup> Norwickiego Pis. Lit	20	1	8	2	16
Czarnetory f. z w. Krasna, Peskiel. W <sup>o</sup> Androjkowicza B. W.	41	2	18	5	4
Dolhe f. z w. l. u. P. Saw. Wąsiewicza Pol.	29	1	26	3	20
Linówka f. z w. P. Rusieckich	6		12		24
D <sup>o</sup> P. W. Stotwinińskiego	4		8		16
D <sup>o</sup> i. Mikurowice f. z wsiemi P. Glińskiego	38	2	12	4	24
D <sup>o</sup> W. Marcina Lauiewskiego	3		6		12
D <sup>o</sup> P. Marcjana Trzbieckiego	1		2		4
Leżayka z Lenowit f. z w. l. u. W <sup>o</sup> Wystoucha Podk B <sup>o</sup>	19	1	6	2	12
D <sup>o</sup> z Gortziolki owołica, gólic P. Sylw. i Felic Wotpućwiczowie oraz Mierowin Andronowicki	3		6		12
Kuliki owołica gólic P. Jak. Skibniemski, Dyon. Terpitolowski i Niemczynooski	3		6		12
Kuplin nowy fol. z wsiemi W <sup>o</sup> Chotaj. Buchawieckiego w pos. Moraczewskiego. Pis. K. K. Włk	46	2	28	5	24
D <sup>o</sup> stary fol. f. z w. W <sup>o</sup> Ign. Mieczińskiego Skan. Ła.	24	1	16	3	
Mokre f. z w. l. u. W <sup>o</sup> Deskura Potucz. G. K. Lit	19	1	6	2	12
D <sup>o</sup> W <sup>o</sup> Dexierskiego Skamb Młeci	19	1	6	2	12
Podwiniere owołica W. Horz. Krajewski i Szpnowiec	2		4		8
Potouna f. z w. l. u. w pos. W <sup>o</sup> Deskura Poruz. G. K. Lit	11		22	1	12

Potonne f.w.l.u. W. Dorofa Maczkewicza Ros. B <sup>o</sup>	6	12	24
Tawre H. Michala Potonskiego	1	2	4
Rukawiec f.w.l.u. W.P. Jana i Mich. Sawickich	14	28	1 24
Jan H. Ant. Sawickiego	6	12	24
Jan H. Fran. Sawickiego	5	10	20
Siemienica H. Hani Dorofowej Bęklewskiej Lew.	15	30	1 28
Jan H. Białobockiego	5	10	20
Jan H. Kahołkowskiego	16	1	2
Szenie Jan W. Ant. Szaniawskiego	3	6	12
Jan H. Fran. Szaniawskiego	5	10	20
Jan H. Waj. Szaniawskiego	3	6	12
Jan v. Lachy owolna gda W.P. Domin. Szaniawski, Mar. Syn. Grodecki scy, Izda i Rajm. Kielesnowscy	5	10	20
Szerówka f.w.l.u. W.P. Osuchowicki, w pos. różnych Szumców	12	24	1 16
Strubiere H. W. Wredka Krajskiego Szplam	21	1 10	2 20
Strydowszczyzna f.w.l.u. W.P. Symundow	4	8	16
Widnie f.w.l.u. W.P. Andrijkowicza Rudow. Wofa	20	1 8	2 16
Jan v. Bolechy H. Tomo Chocianowskiego	1	2	4
Kahore i Suttowszczyzna f.w.l.u. W. Reszki Reg. J. B <sup>o</sup>	49	3 2	6 4
Kasimowiere f.w.l.u. W.P. Jana Selca	14	28	1 24
Jan H. W. P. Jana Osuchowskiego	5	10	20

Dobra duchowne

Prokoshwo Pruzaiskie z f. Pichanie i wozk. u.	49	3 2	6 4
Przebikazy Pruzaiskie miejskie d. 4, Morraiska d. 2, Czarnoborna, Naplińska, Linowska, Latimowicka i Czerniakowska po l. d.	11	22	1 12

Dobra H. Mei Holowe

Czahiecki alucz w wsi d. llo.	265	16 18	33 4.
Horodeczniański alucz, z Plauba, i wsi d. llo	254	15 28	31 24
Nacy f.w.l.u. w pos. doz H. Chotkiewicza	3	6	12
Leżajka owolna gda Waw. Kolezdowski d. 2, Jan i H. Trbicy, Karp. Ant. i Dyon. Polkowscy Bar. Wyszowski, Torz. Lipoyto, Eljan Kudrowicki i stud. Kiryoodachi Czuparowicz polk. H.	11	22	1 12
Linowski alucz, z w. Mikitycz i Heterodniany oraz, owals	374	20 8	40 16
Pruzaiski alucz, z owulsem Białosewsczyzna i miasto Pruzany	462	28 28	87 24
Lubus Holowoy	1319	22 14	114 28.

# 37) Parafia Sielecka

dobra ziemskie

Bożnowice f. & w. t. u. W. Mensurda Sztadrowskiego	4	8	16
D <sup>ca</sup> oholica gdzie W. Franc. Ant. Tad. i Tomasz Bożnowscy D. I, Paw. Maucy, Jan. i Tym. Tarasowiczowie D. I, a Stanisł. Ant. Tom. Tym. Sylw. Ign. Jan. Mac. Dom. i Mich. Bożnowscy, a Marcina w. Ant. i Dom. Tarasowiczowie, Mar. Falski, Józef Gromadni, Wajc. i Mich. B. Iskrowie, Stef. Mystonki, Piotr Nawicki, Stan. Ign. i Franc. Brzeziniacy, i Karz. Wolymewicz po 25	1	18	3 4
Buchale f. & w. t. u. W. Antonii Wasilewskiego	5	10	20
D <sup>ca</sup> D <sup>ca</sup> W. Anton. Kuchawskiego	1	2	4
Cichowice D <sup>ca</sup> W. Bened. Kosiniskiego	5	10	20
D <sup>ca</sup> D <sup>ca</sup> W. Tym. Kosiniskiego	4	8	16
D <sup>ca</sup> D <sup>ca</sup> W. Mich. Stankiewicz	2	4	8
D <sup>ca</sup> oholica gdzie W. Józef i Ludw. Kosinicy	2	4	8
Czerwiec f. & w. t. u. W. Bektoszewskiego sty. Dach. w. pos. W. Róścio	5	10	20
D <sup>ca</sup> oholica gdzie W. Franc. Ign. Rórowie, Ign. Dargiewicz, Leon. Antoni Józef i Tym. Czerwiacy i Maucy Bowej po 10.	8	16	1
Czerwiak w. Mierzwicze oholica gdzie W. Antoniewicz, Stef. i Mich. Borysowscy, Stan. Bożnowski i Felic. Pniski po 10.	5	10	20
Dawidowice f. & w. t. u. W. Jana Wasilewskiego	2	4	8
Dziadowice D <sup>ca</sup> W. Szpilowskiego	3	6	12
Harorytownice D <sup>ca</sup> W. Tom. Motackiewicza	6	12	24
D <sup>ca</sup> oholica gdzie Anna Korytko, Antoni Jęży i Mik. Bożnowscy, Jakub Krajewski i Bened. Marczbieni	6	12	24
D <sup>ca</sup> w. Kochaty f. & w. t. u. W. Katarzyny Pisankowej	6	12	24
Dawidowice f. & w. t. u. W. Heleny Strycińskiej	10	20	1 8
Kositarowice wieś W. Stan. Krupowicza Kon. Up.	1	2	4
D <sup>ca</sup> f. & w. t. u. Czerwiec cke W. Kon. Borejskiej	25	1 18	3 4
Krzywołoka f. & w. t. u. D <sup>ca</sup> D <sup>ca</sup>	4	8	16
D <sup>ca</sup> W. Panny Antoniewny Sipańska	4	8	16
D <sup>ca</sup> W. Józefa Maucjewiera Sipański	3	6	12
D <sup>ca</sup> W. Józefa Janubowiera Sipański	4	8	16
D <sup>ca</sup> oholica gdzie W. Sylw. i Kar. Krzywołoccy, Marc. i Ludw. Bohuszowiczowie, Ign. Gottowski, Jan Bomey i Ign. Kasperowicz po 11.	7	14	28
Kruki, Dziadowice oholica gdzie W. Jechowicz Kacia, Mich. Stan. Wawrzyni i Jan Bożnowscy, Józef Mikau, Tym. Rudkowski, Jan Białobłotni i Br. Wolymewicz	9	18	1 4

16  
4  
20  
4  
20  
16  
8  
8  
20  
20  
8  
12  
24  
4  
4  
8  
4  
16  
16  
12  
16  
28  
4

Kurrowskaya f.w.l.u. H. Wojciecha Gorshujo  
 D<sup>ca</sup> J<sup>ca</sup> W. Pamiel Niemiernowski  
 Larowa f.w.l.u. H. Piotra Laskowskiego  
 D<sup>ca</sup> owoia gdie H. Mich. Terz. Bru. i Stan. Seleniewierowie, Mich. Stoki,  
 Loref Botluowski, Mich. Kawiski, Mich. Malinowski, Fran. Niemurynowski  
 Luencye owoia gdie H. Jozefa Kosiwa, Loref Chocianowski  
 Koski f.w.l.u. i Licia w pos W. Sepinka Majs. P.  
 Osieka J<sup>ca</sup> Hani Wiktoryi Olszewskiej  
 D<sup>ca</sup> J<sup>ca</sup> H. Joachima Lutskauskiego  
 D<sup>ca</sup> owoia H. Terzego Chocianowskiego  
 Ossowickie f.w.l.u. w pos H. Tad. Beklewskiego  
 D<sup>ca</sup> owoia gdie H. Ossowicki, Pio. i Mac. Jelecowe, Karm. Glogowski, Loref  
 Manowski, Onuf. Terierski i Karol Ligocki po 1 d.  
 Potonny hrad f.w.l.u. H. Szymona Potonskiego  
 D<sup>ca</sup> J<sup>ca</sup> H. Jgn. Leszniewiera  
 D<sup>ca</sup> x wiez Skajuki H. Bened. Leszniewiera  
 D<sup>ca</sup> owoia gdie H. Bened. Leszniewiera, Gab. Terpitaowski, Tom. Jelec,  
 Loref Malinowski, Stan. Turzi, Loref i jakiegoz imienia Dalsowcy/siej  
 i Wajuch Worobieni po 1 d.  
 Pracye owoia gdie H. Woj. i Andr. Rawyewie, Ad. Stoki, Tom. i Antonowa  
 Mochiewierowie, Warox i Fran. Botluowsy  
 Siliere f.w.l.u. H. Staucstawa Youngi  
 D<sup>ca</sup> J<sup>ca</sup> H. Jozefa Youngi  
 D<sup>ca</sup> J<sup>ca</sup> H. Michata Placki  
 D<sup>ca</sup> owoia gdie H. Pida Kowpolauski i Roch Kiersnowski, Felicyan  
 Skelkewy, Skiediera, a Ludwik Skelkewy i Marim Motymawicz ka  
 starowicy po 1 dymie majzey, sa Tadajis  
 Skaje fol. a wami l.u. i Siliere H. Marsalskiego Major. Wk. del. Skiedierany  
 D<sup>ca</sup> J<sup>ca</sup> Wajciecha Krzyrenskiego  
 D<sup>ca</sup> J<sup>ca</sup> H. Rafata Janistawskiego  
 Sielecki fol. z 12 wsiami i miasteczkiem Sielec. Wk. Radziwittow w poszyxi i a star  
 nej Kozia Sapichy Kancelera W. W. Skwa del  
 — Bogustawie fol. z 6 wsiami D<sup>ca</sup> J<sup>ca</sup> J<sup>ca</sup> J<sup>ca</sup> J<sup>ca</sup>  
 — Kabacie fol. z 19 wsiami roz. narz. J<sup>ca</sup> J<sup>ca</sup> J<sup>ca</sup> J<sup>ca</sup> J<sup>ca</sup>  
 — Jasielowie f. z 7 wsiami J<sup>ca</sup> J<sup>ca</sup> J<sup>ca</sup> J<sup>ca</sup> J<sup>ca</sup>  
 — Lales niemcaich  
 — Dobra Duchawie

15	30	1	28	
6	12		24	
5	10		20	
9	18	1	4	
2	4		8	
27	1	22	3	12
5	10		20	
4	8		16	
1	2		4	
4	8		16	
7	14		28	
3	6		12	
3	!		12	
7	14		28	
8	16	1	—	
7	14		28	
3	6		12	
3	6		12	
2	4		8	
5	10		20	
7	14		28	
2	4		8	
4	8		16	
521	32	18	654	
237	14	26	29	20
316	19	24	39	16
156	9	24	19	16
1525	95	10	190	20

Radiwittow

Dobra duchowie

	Dyngy gruntko- we		Ktorei ityphoar podlu twielosci z dymu piersz- czonyj wy-pachawace			
	no 29m	no 30m	Kyto Korey	gan	Owois Korey	gan
Duchowieństwo Dystrydenciu z Turynogony, w mieście Sielow i fol. Pres- myki i wsią, bezgór narwiska — — — — —	24		1	6	3	—
Probostwo Sieleckie w fol. kalesie i wsianiu — — — — —	48		3	—	6	—
Przbiteńce Sielecka, Kalkabska i Chorewska, po jedynym dymie mające suta daja — — — — —	3			6		12
Łalas duchowych	75		4	12	9	12

(Pocpis au) Łacek Łanckoroński Daszkowski Stolnik Wicestaro: y Komisarz Włw. Przeskuzo  
Dóreff: Łurim Szamb. FK Mei i Komisarz

Łan Wreyn Niemcewicz Komisarz W 1892

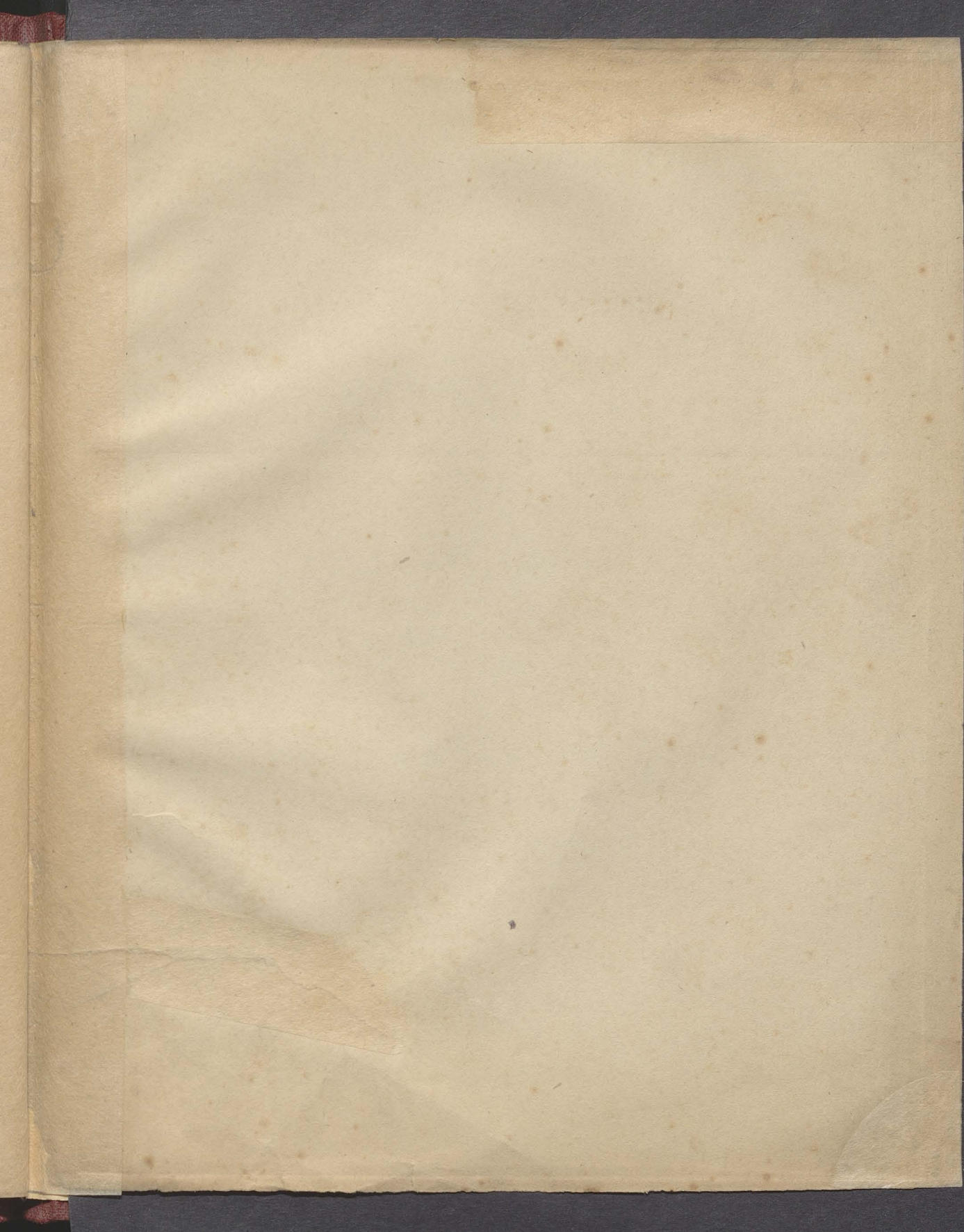
Summa ogólna krypi dymów trzy dwadzieśi siedm tyżocy czterysta czterdzieści  
siedm, z których była korey ma wzawskich dwa tysiące trzyście czterdzieści  
garecy czternaście, y awsa teży miary korey czterzy tysiące sześć osmdzie-  
siąt i garecy dwadzieśia osm.

Łacek Łanckoroński Daszkowski Stolnik Wicestaro: y Kom Włwa Przeskuzo. —

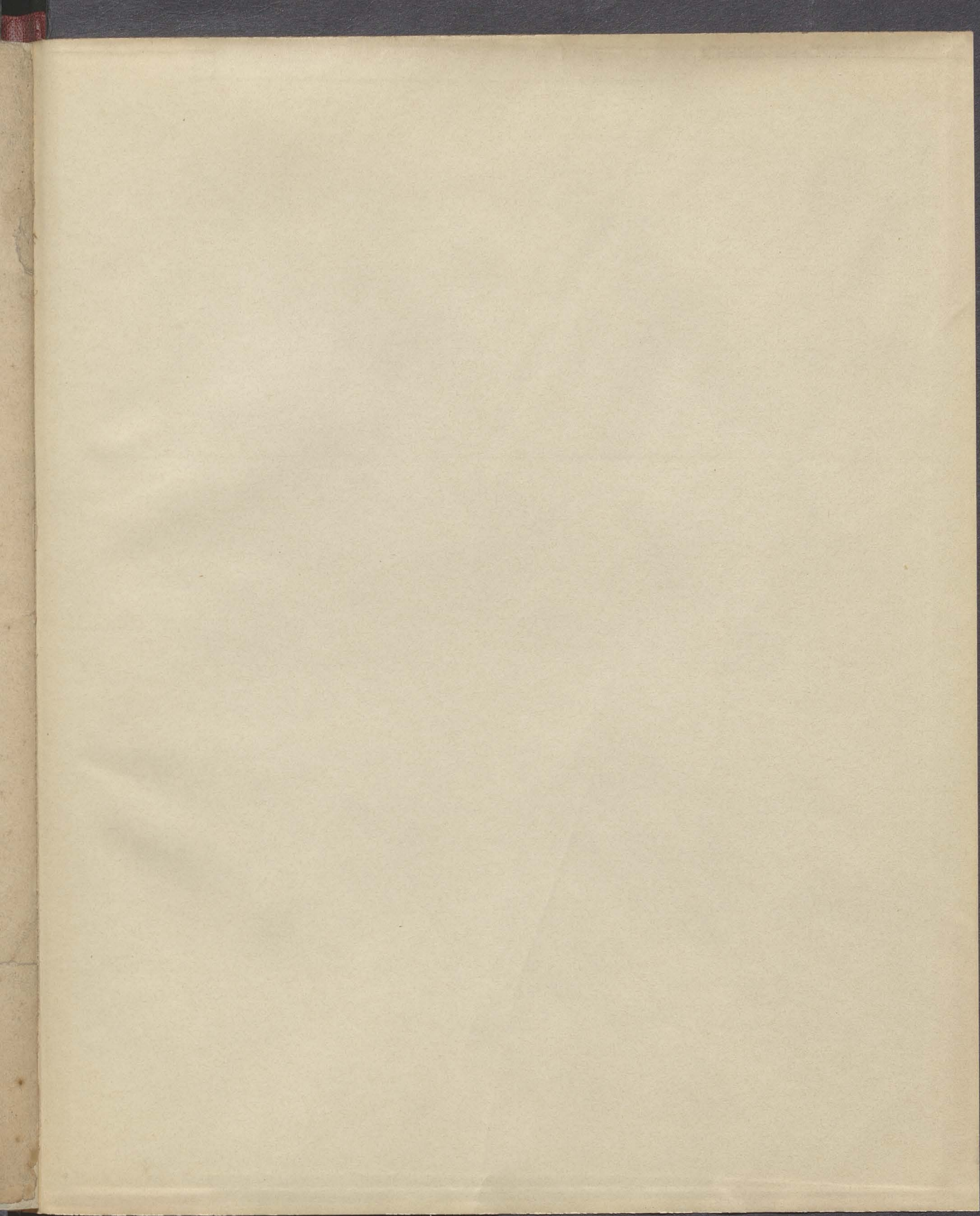
Summary.







64  
115  
12



Bibl. 202

