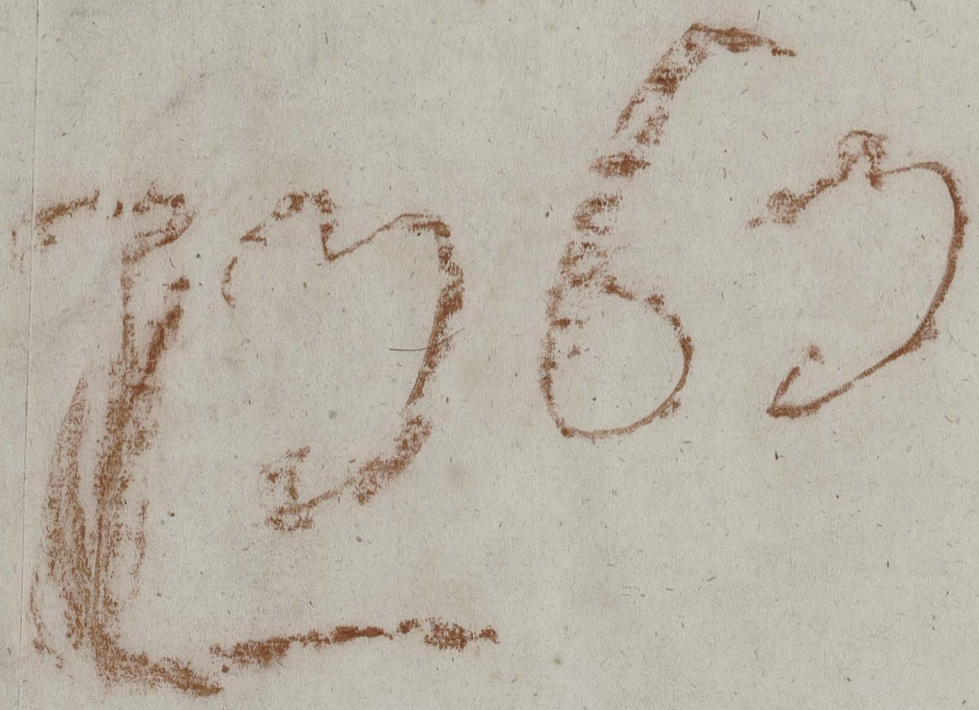


W

N. Inw. 6223



W

IN

The

O

Fe

Illu

AM

Ab

Ra

FO

Ab

P:

priv

dei

qu

acc

ez

pre



INVENTARIUM

Thesauri Ecclesiastici Tyn.

Ordinis S: P: BENEDICTI

sub

Felicissimis Auspiciis

Illustrissimi Rm̃i Domini Dñi

AMANDI JANOWSKI

Abbatis Clav: Tyn: Can: Cath: Cra:

sub Prioratu verò.

Reverendissimi Domini

FORTUNATI ALBRYCHOWICZ

Abbatis Orłowiensis Prioris et Cus: Tyn

ex

Mandato per

P: Oddonem Kontenowicz Prof: Tyn:

prius revisum juxta revisionem Añi 1762,

deinde, cum expressione earum rerum,

quæ post præfatam revisionem noviter

accesserunt, et noviter perierunt, nec non

earum, quæ nondum in præteritis erant ex-

pressæ Registris.

CONSCRIPTUM

ANNO DOMINI 1763. D: 14. Junij.



INVENI

THESE

ORDINIS S. P. BENEDICTI

sub

ELECTORIS

ILLUSTRISSIMO

AMANDI JAWOWSKI

ABBATIS CLAUS. TYR. CAR. CATH. CR.

sub Prioratu vero.

REVERENDISSIMO DOMINI

FORTUNATI ALBRACHOWICZ

ABBATIS ORDINIS PRAEDICATORUM

Mandato per

P. ORDONUM KONIOWICZ PROT. TYR.

DEINDE CUM EXPRESSE

ACCURATIS

PRELATA

CONSCRIPTUM

ANNO DOMINI 1703

ARGENTERIE

1 Monstrancja Staroswiecka srebrna pozłocista, w niej sztuki arumquaque odlewane pozłociste, sedes u niej jest srebrny, krzyż i Melchisedek tudzież innych ozdób w starzych Regestrach opisanych nie dostaje.

2 Monstrancja druga mniejsza w promieniu robiona srebrna suto pozłocista na której korona srebrna także pozłocista w tej Koronie sztuczki 3 z rubinami na wierzchu krzyżka rubinkow małych 8. nie dostaje, Koto Melchisedekha sztuk rubinowych 2. w Koto kamieni sześć szafirowych. Melchisedek u tej Monstrancji srebrny pozłocisty gładki. Do tej Monstrancji są Wina gronne smelowane srebrne gron jest 18. listkow 30. Sztuk 2. a pięć 1.

3 Monstrancja trzecia większa wytaczana z promieniami korona na wierzchu srebrna pozłocista, ma w sobie kamieni 16. w środku koto Melchisedekha kamieni 14. ^{było} jednego z tych 14. według przysięgi rożnicy re. wiży nie dostaje; osoby są dwie Dya i S. Scholastyki srebrne pozłociste S. Benedyktowi pastorału nie dostaje. item nowo jednego promienia konie utomany sedes u tej Monstrancji z Aniołami wytaczanymi srebrne Melchisedek jest srebrny pozłocisty. 1.

4 Monstrancja czwarta nowa roboty Wrocławskiej u której spodek srebrno pozłocisty w promieniu z wierzchu facies srebrna kamieniami wysadzana na której kamieni jest różnego koloru i wielkości 63. Koto Melchisedekha wytaczana gdzie kamieni także różnego koloru i wielkości 55. Inaydnie jest Melchisedek srebrny pozłocisty z kamyczkow różnego koloru i wielkości w sobie maicy w krzyżku kamyczkow 6. u tej Monstrancji sedes srebrna suto pozłocista ta Monstrancja chowa się w futerale skrzynnym kutobaj, wybitnym.

KIELICHY ZŁOTE y SREBRNE.

- 1 Kielich szerokości zmelcowana robota rubinami sadzony matemi które znalazia u wszystkich prestantis operis i rożnemi Herbami Labędziemi Abdankiem Toporem na podzie konweckim. A.D. 1536 Od tego Kielicha Patyna i ginta M. Podkupa tego Kielicha iest rubinkow maty pędziesiąt jeden x
- 2 Kielich także szerokości z Patyną szerokości a Celuj simo Prince Stanislaw Szembek Arki: Episc: Gnestu Abbate Tyn oddany do tego Kielicha sreby i Herbem Szembekowskim u spodu nie do state
3. M. Kielich szerokości z Patyną także od H. Bogumila Gaspariego Dyakana i Profesa katechizego Accipit A. 1556 129 gwinij
- 3 Puszka srebrna postociata ab extra et intus, floryzowanem powleczona także z Patyną wewnątrz wszystkich postocina z swoim pokryciem na wierzchu Puszki iest korona mata postociata. Ta iestae in Ciberio cum sandysimo.
- 4 Kielich staroswiecki wielki gatka u niego z kratami x odlewanemi wszystki srebrny postociaty in manubrio osobck 6 srebrnych odlewanym supra sedem iest Officij Xti Spinis Coronate B. V. Mariae S. Ioan: Cuan: S. Stanislawi S. Petri S. Pauli Herb. Rawiet Patyna do tego Kielicha wszystkie postociata na ktorey sa wynysowani Xtus Dnus S. Petrus S. Paulus S. Andreas.
- 5 Kielich wielki srebrny postociaty takowaz forma zrobiony krata we srodku odlewana postociata cum Per sonis argenteis deauratis Xti Dni B. Mariae S. Ioan: S. Petri et Pauli S. Andree Na tym Kielichu znalazia u kamieni vari coloris et magnitudinis 6 In sede B. Virgo S. Benedictus S. dem H. albiu similiter argenteis deauratis Patyna srebrna postociata na ktorey sa wynysowani B. Virgo S. Barbara S. Catharina S. Caumi. rus
- 6 Kielich stary srebrny postociaty takowaz forma zrobiony u ktorego krata odlewana postociata z Oro

bani S. Joannis, Psme, et alius Supra sedem Effigies
Crucifixa et Strum Patyna srebrna postocista cum Effigie
Siti Dni X

7 Kielich srebrny postocisty Kupa z wierzchnia galka y se-
des symlewowane z Herbem trzy trawy Patyna postocista z
stigmatibus Siti rysowana intus trocha naputa X

8 Kielich staroswiecki srebrny postocisty z kratami zlociste
mi bez Osobek Patyna srebrna postocista cum Faie Salva-
toris y z krzyzem rysowanym na dole X

9 Kielich srebrny postocisty Cuppa symlewowana Patyna
srebrna postociana cum Effigie S. Trinitatis X

10 Kielich srebrny zlocisty wysoki galka Aniolami poste-
conemi osadiona in Cuppa Effigies Siti Crucem bawlan-
tis Strum Joannis et aliorum insignita sedes kamyka-
mi czerwieciami. O varii coloris icit wysadiona Patyna
srebrna postocista cum Effigie B. Virginis Dolorosa.

11 Kielich srebrny postociany miasto galki G. y sowa odlewa-
nych postocistych sedes wybiwana szerysta Patyna srebrna
postocista cum Effigie Nominis Jesu.

12 Kielich srebrny postocisty, galka u niego z trzema Anio-
lami odlewaniem in Kupa Nativitas Siti trium Regum
et Circumcisio in sede Imago Salvatoris et Strum Evan-
gelistarum. Patyna srebrna postocista

13 Kielich srebrny postocisty y z Patyna na Ktory icit krzyzek
wyrysowany naputa u niego Kupa z wierzchnia gat-
ka y sedes marypanowato postocione

14 Kielich srebrny postociany na galee trzy Aniolowie in
sede Imagine S. Stanislai et Sebastiani Herbu na
nim nie dostatek Ktory byt z trzema choyinami Patyna
cata wyztacana cum Effigie S. Veronice

- 15 Kielich srebrny postawisty y Kupa powierzchnia także srebrna postawista y Patyna cała postawista cum Effigie S. Hieronimi y z Herbem Szreniawa.
- 16 Kielich srebrny w kształk postawiany z Patyną srebrną postawistą na której krzyż rycowany w lawrze Kupa powierzchnia ma na sobie Effigiem Salvatoris D. V. Mariae et Petri et Instrumentis Passionis Christi insignita in sede iest Effigies Christi flagellati et spinis Coronati
- 17 Kielich srebrny marypanowato postawisty a P. Martiano Wyleczyński oddany do którego Patyna srebrna ab extra postawista
- 18 Kielich srebrny postawisty na Kupa y gatac potny Aniotki maigay miejscami wytarty z Patyną srebrną postawistą w lawrze Imie Jesus maigay także miejscami wytarta
- 19 Kielich srebrny postawisty b. gnow z Aniotkami za miast gatkę maigay in Cuppa Aniotkow trzy et in sede Ewangeli: y z Patyną srebrną postawistą na której Christus Dominus cum D. V. Maria
- 20 Kielich srebrny postawisty in sede et manubrio w florey wyrabiany u którego Korony in Cuppa nie dostal z Patyną srebrną postawistą gładką
- 21 Kielich srebrny postawisty na którym Herb. Róża z Inskrypcją Anna z Lesnicze Golebawska AD 1609 z Patyną srebrną postawistą Imie Jesus w uipkule maigay
- 22 Kielich srebrny postawisty in manubrio trzech Aniotkow maigay z Koroną in Cuppa srebrną z Patyną srebrną

srebrną, postocią, miejscami wytartą, krzyż w wyskule ma
iąca

23 Kielich srebrny piro postocisty z koroną nakupie sre
brną z Patyną ab extra wytaczana

24 Kielich srebrny wytaczany z Patyną srebrną wytaca
ną krzyż w lawrze maigca

25 Kielich srebrny wytaczany z Patyną także z Inskrypcją
in sdc Walenty Maryanna St. Iosy R. 1744. 2280

26 Kielich srebrny postocisty z Patyną także oddany przez
z Jaka Jazwického Prof. Tyn. A.D. 1660

27 Kielich drugi srebrny postocisty takowyż przez tegoż z
Jaka eodem Anno sprawiony

28 Kielich srebrny postocisty gładki z Patyną także krzyż
w lawrze maigca

29 Kielich srebrny postocisty gładki z Patyną ab extra wy
taczana Imie J. I. I. w lawrze maigca

30 Kielich srebrny wytaczany z Patyną ab extra wytar
cana A. 1728 sprawiony

31 Kielich maty srebrny wytaczany Anno 1722 sprawiony z
Patyną srebrną wytaczaną na który krzyż maty

32 Kielich gładki srebrny wytaczany z Patyną ab extra wy
taczana na który jest Imie J. I. I. w lawrze

33 Kielich srebrny gładki wytaczany z Patyną wytaca
ną na który w lawrze Imie J. I. I.

34 Kielich srebrny brzegami wytaczanymi z Patyną
srebrną ab extra wytaczana krzyż w lawrze maigca

35 Kielich manypanowato wyztacany z Patyna srebna jest wzięty do T.Mu z Benigna Chylinickiego Proboszcza proture Tuchowskiego R. 1762.

36 Kielich srebrny malutki gładki cały suto wyztoczony z Patyna także ab utraq parte wyztacana na który kielżyk ied rycowany maty w promieniach przybył R. 1763.

37 Kielich nowy duży srebrny intus y u gony wyztoczony z Patyna srebna ab extra wyztoczona manubrium u tego kielicha iest trzy graniaste z futeratem iest skurzanym, ten kielich valoris iest Centum Imperialium a Char: Fr. Laurentio Wiedziwiecki Benediktino Tyne, A.D. mini 1763 sprawiony

38 Dixis pro sacris Olei ied srebrny nie wielki intus iest kubeczek maty także srebrny wyztacany chowac w futerale skurzanym. 173 Enaydnie ied tykko w skarbcu wieki chow pratyck 14.

KRZYZE SREBRNE

Imprimis Krzyz Diamentowy w srebro oprawny postoi sty Opacki w których Diamentow wielkstyck na rogach pięć, w środku Diament ieden naywiekszy, pomniey Dzyk Diamentow Orimnasal, w uszku Diamentow Dwa, a Cell: Potocki ArchiEpiskop Abbate Commento Tyne oddany iest do skarbcu Tyneckiego Ten Krzyz iest wput skryznie potozony.

1 Krzyz Staroswiecki srebrny postoi sty odlwany u tego iest obtag pod krzyzem Iobuik stron alias esy per partes smetowane na których stoia Naywiesza Panna z Janem i. odlwane u Nayswie Panny Korony ni dostaly, y ktus iest srebrny Crucifixus gdzie też sa quatuor insignia

Sanctorum Evangelistarum po drugiej stronie in
medio tegoz Krzyza iest Lignum Vitae et Spina Christi
penty na złotym silywie nie dostaię według Rejestru
opisanego R. 1609

2 Krzyż drugi złoty micysty srebroj czepto pęć
floribus na którym różne są kamienie vari coloris
Nro 5. na tym krzyżu odlewany micykami zło-
sty osob dwóch Nays: Panny y S. Jana nie dostaię
po rogach tego krzyza są insignia quatuor Evangelii
odlewane złoście po drugiej stronie in medio Re-
quies Inaizne ab Ilust. Muntio Honorato R. 1632 da-
ne S. Placidi Protomart. Or. Benedictini in sede sadwa
Herby pierwsze trzy wiersze drugi Gryf. Anni 1558 X

3 Krzyż micysty srebroj u którego na rogach ab u:
trag pte rozyczki srebrne portacane także, Paszuka
odlewana wyzłacana et titulus super Crucifixum,
iest na tym krzyżu kamieni szafirowych dwa cter-
wonych dwa z drugiej strony iest agnus Dei ta sikiem

4 Krzyż maty z kamykami szlachnymi białymi z pro-
mieniami y bokami złościami sedes kamienia
mi y rękawie wyzłacana, trzech promieni y szlachek
jednym boku tudzież kamieni szlachnych nie dostaię, u
którego in sede Herby są dwa Rawick y Konwecki X
in medio y po rogach są reliquie S. rum.

5 Krzyż maty starowiecki dopot srebrny y rękawie
srebrny złoty Corpus odlewane srebrne portacane
po rogach quatuor Evangelii rysowane ab altera pte Re-
liquie Sanctorum Petri et Pauli koto niey kamienie
dwa Lazurowych dwóch nie dostaię.

6 Krzyż srebrny u którego rogi są wystacane na nim
 Corpus srebrne odlewane duże postawiste i tytuł
 super Crucifixum srebrny postawisty do tego krzyża
 jest siedem y wszystkie struktura do wierzchu zrobio
 na srebrna duża A. 1609 in sede tego krzyża są
 trzy blachy wystacane dwie um. Effigies S. Be.
 nedicti i S. Scholastici trzecia i herbem Kon
 wickim Aniołkow od spodu jest trzy na wierzchu
 supra siedem trzy. Jest do tego krzyża in sta laska
 cata srebrna pięc artykułow srebrnych maia
 ca w którą się tenże krzyż kładzie na Procepye
 Solenne, sztuczek czyli ofrow srebrnych nie
 dostaje, nie catych bo u siebie tych odromanych
 ofrow Kawatki tamże są in nro. 2. in medio konni
 ki miejscami podrywane. we dwóch miejscach
 na dole caley koronki srebrny i srebuka sre
 brnego u końca pomienioney laski noviter nie
 dostaje jest druga Pasyjka do tej laski drzewna
 na na której jest Corpus i tytuł srebrne na dole
 jest agnus Dei za sikiem tej Pasyjki quendam
 .Zatrywali na Procepye za miast krzyża pomienione
 go srebrnego. in sede solenne

7 Krzyżek nie wielki krystalowy na postumentie
 miedzianym wystacany Corpus Crucifixi do nie
 go nie dostaje Zepusty.

8 Krzyż hebanowy na postumentie miedzianym po
 rogach w srebro oprawny. NB i wotow dwóch
 matych i uimney Kaplicy te pomienione są na
 różniki i robione Corpus srebrne odlewane wy
 stacane tytuł um radius supra caput srebrne
 jest ten krzyżek w uimney Kaplicy.

RELIKWIARZE SREBRNE

- 1 Trumienki dwie srebrne micyruami wytalane skrzy dlasto z robione w idney iust Głowa ceta i Damiana w drugiey reliquie rżne, kityka dityte u idney z tych ofsa srebrnego nie dostaje srebek czterech srebrnych ogutem obudwach nie dostaje, okoto tych obudwach Relyx kityka jest użumina striotkow srebrnych wlaż kami p.
- 2 Trumienka srebrna na noskach lwech na których dwa striotowe srebrne trymcia koron srebrna je x tej sa ofsa, insignes Reliquid de ofibus sanitorum iako to s. Plawi et aliorum
- 3 Rżki duże dwie srebrne dluwane z Palmani srebrne x mi w tych sa za sikiem reliquie Inaltne s. Trum
- 4 Pacyfikalik mowiny postawisty stupck u niego ygat ki postawiste za sikiem Imago s. Hieronimi
- 5 Drugi takowyż Pacyfikalik wierzuk u niego srebrny krathka albo gatka smielowana sedes mowiny gatki krystatowe, dwie trzeu nie dostaje za ta krathka sa reliquie s. Christini Martyris
- 6 Relikwiaz mowiny w którym striot trymana Głowa Relikwye s. Sebastjana
- 7 Relikwiaz situka srebrna, w środku Beata dtes Dnus et s. Anna w środku effigies Crucifisi po bokach s. Francistek s. Dominik po rogach czterech Cwang: odspodu striotek w postumenie blaža u Misterio Nativitatis xti wybuana

RELIKWIARZE
 8 Relikwiarz srebrny cały uformowany per medium
 monstrancji z jednej strony wystający ma w sobie
 kamień zielony i czarny, kamienie mniejszych
 uani colors ośm w środku jest Za Hitem S. Be
 nedictus Abbas. ✕

RELIKWIARZE DREWNIANE

- 1 Relikwiarz na kształt piramid um Reliquis S. rum
- 2 Reliquiarze dwa z blaskami białymi mosiężnymi per
 medium Otarykow robione dwa w których są Reliquis
 S. rum
- 3 Item Trumienek Druwnianych sterwono farbowa
 nych z Relikwiami różnemi ctery
- 4 Item Relikwiarzy partytych w drzewo oprawnych
 dwa
- 5 Relikwiy skrzynicek pięć większych i mniejszych
- 6 Relikwiarz maty rżnięta robota, p. stro wystający
- 7 Trumienka Druwniana Wielka wystająca matazkiem
 zlotem w tej za Hitem są Relikwije S. Placyda na warszku
 Trumienki jest obraz S. Placyda na szkle malowany w tui
 uelle accepit Za Trumienka R. 1762

OBRAZY RUCHE

- 1 Krzyż srebrny na axamiu czerwonym w ramkach hebanem powłoczonych pawiment u niego jest srebrny na którym stoi P. Dolorosa um S. Joanne przy tym Krzyżu jest Aniołków wybianych srebrnych 4. w górze Aniołków w obłokach 4. ramy są doctone srebrnymi ceratami miejscami wystające na dole jednego Aniołka i kostyżków dwóch nie dostaje ti tulus na tym Krzyżu jest srebrny um Corona ar gentica, trupia głowa srebrna, tem robaków srebrnych postawionych jest trzy
- 2 Obraz w ramkach gruszkowych hebanem powłoczonych S. Piotra ze srebra Holony na tle adamantowym czerwonym pawiment z kratami i dwoma gatkami srebrnych klucze dwa srebrne z wianiem srebrnym postawione kur postawione na wierzchu orobka srebrna, S. Piotra ceraty przy ramkach srebrne na ramkach rozcięte dwóch nie dostaje srebrnych
- 3 Obrazek koralami wysadzony na dnie miedzianym około kraiew pod koralami miejscami smolewanymi, oprócz szteczek szpinowych od tego obrazka najdłuższe szteczki 13. i korale czerwonych robione uicum circa flo rpy smolewane miejscami, nit nie naprzęte
- 4 Drugi obrazek na szkle z jednej strony Saluator z drugiej strony B. Jma. Oprawa kolo niego postawiona w kryształ, jednej szteki w nim nie dostaje
- 5 Obrazy dwa w środku perłowej Macie, na których widnym trzy krolewie a w drugim Luanna malowane.

- 6 Item Obrazek na blaszce miedzianej à parte wystawiany Sgo Jozefa, P. Jezusa i Maryi Panny Maryi.
- 7 Kryształowa sztuka na krztałt Ostarzyka w moździerzu porcelanowym
- 8 Item Obrazek dwa miedziane w czarnych ramach na jednym Effigie Najświętszej Panny i Panem Jezusem. Na drugim Imago Immaculatae Concep.
- 9 Item Obraz Pana Jezusa na blaszce miedzianej malowany cum Bismar. Maria i Joanne i Maria Magdalena
- 10 Obraz w czarnych ramach Bismar. i Panem Jezusem i dwiema srebrenymi koronami nad głową trzymającymi na blaszce miedzianej malowany.
Item Obraz Annuntiationis Bismar. i Marii na blaszce
- 11 Item Obraz w czarnych ramach S. Maryi Magdaleny na blaszce malowany
- 12 Item Obraz resurrectionis w ramach czarnych na blaszce malowany.
- 13 Item Obraz S. Piotra pokutującego w ramach czarnych na blaszce malowany.
- 14 Obraz Annuntiationis Bismar. i Marii nadrewnie malowany
- 15 Tubczyńska Najświętsza Panna na blaszce miedzianej miejscami wystawiana sukienka na niej srebrne flo: rki różne srebrne wystawiane korona na głowie srebrna wystawiana cata, krzyżyk nie dostawia na karku; u Pana Jezusa korona także srebrna wystawiana cata i krzyżykiem rumki są czarne prostego drewna
- 16 Obrazek na blaszce miedzianej kwadratowej Sgo Dolorosa i P. Marii

SUKIENKI SREBRNE

1 Sukienka u Nays: Panny w ciemnej kaptuży srebrna
 boki srebrne w kratki robione ta sukienka ma w sobie
 kamieni vari coloris et magnitudinis 87. według przesto
 rożnej rewizji nie dostał 11. Korona u Nays: Panny jest
 wielka srebrna wystawiana krzyżyka na wierzchu nie do
 stawie, w tej koronie jest kamyczek czeski 15. u Pana
 Jezusa także srebrna wystawiana z krzyżykiem, w
 niej jest takichże kamyczek 9. koto Swasty Nays
 Panny 19. kamyczek Znajduje się u Pana Jezusa pod
 stygią 5 na rękawie u Pana Jezusa kamyczek 6.
 in utrag manica u Nays: Panny ab utrag partu y do
 33. Znajduje się signet jest tombakowy z krawaniem
 1. drugi srebrny duży na palcu Nays: Panny z kamie
 niem w środku dużym. Topatym natwanym, y
 dwa małe kolory czerwonego; pod stygią Nays: Panny
 jest krzyżyk mały srebrny z 6. kamyczkami zielone
 mi drugi pod spodem także srebrny większy cały
 wystawiany te dwa krzyżyki są razem związane;
 pod stygią Nays: Panny jest nie z peretkami 4. pere
 tki także srebrne 5. pod temi; y kamyczek małe
 cichy po między te peretki jest 13. kamieni pomienio
 ne w koronach y całej sukienki razem razem
 jest ut supra 87. oprócz signetów. Staro tak boki sre
 brne z a stawkami w tej sukienki Znajdują w dwóch
 sztukach y 2. małe kawałki. W otwor dwa 1. wielkie
 na deło z osobami srebrnemidrugie mniejsze na
 wierzchu Także. Mental jest srebrny duży y dwa
 serca miedziane wysrebrzane

2 U S. Krzyża na głowie Korona srebrna wystawiane
 mi promieniami, także tytuł y opaska srebrna
 wota dwa są to jest dwa serca wnie z taczuszkim y z

INSTRUMENTA

Kutkami srebrnymi, drugie takze srebrne na wstajel
od M. Swalberta Dziekana y Profesa Tyru oddane R. 1703
Stonnie Wotum wielkie srebrne dwurogiate um
Effigie Xti, Corpus na nim iest srebrne odlewane Tactur:
ki sa trzy z kutek kami 4 srebrnymi, To wotum iest
wziete z ciemney Kaplicy. Item wotum srebrne serce um effig:
gie Buis odlewane um p. do kutek. Item wotum formaulata liney: srebrne
effigie Agnoscant do kutek comparant. P. Prognomiles

3 Na Obratze Immaulatae Conceptionis Sukienka
iest srebrna z miesiacem pod nogami srebrnym gwiazd
srebrnych nad glowa iest 12. Od tej Sukienki iest swiat
srebrny um Effigie Adam et Ewa et duobus serpentibus
supra arborem w skryni zelazney. X.

4 Wotow z ciemney Kaplicy iest srebrnych nayprzod serce
wielkich 2 pomniejszy slych 2 matykh 4 do idnego iest tan
czu zek z kutkami srebrny, podwoyny, wotow srebrnych
in quadrangulo wielkich, matykh, y pomniejszy slych ratem
rachuiqe iest 14. malutkich 2, um Providentia Du wy
biti; rka idna srebrna duza Matykh trzy. Noski dwie
Summa fait Wotow w slystkich yz temi ktore polt
tariach sa 33. Nie rachuiqe dwuch serc miqdianych
posrebrtanych. y dwuch Wotow matykh srebrnych z
ktorych sa zrobione rozetki do kuty zyka: ude ut supra
folio 8. Numero 8. B. w skryni zelazney z nayduiazij
dwie sztuki wielkie, y dwa kawatki mate, od obra
zu z ciemney Kaplicy od stryzone post restauratio:
nem pomienionego obratu. ^{srebrne} m. wota y inne srebra z kaplicy.

5 U S Anny iest korona srebrna z trzema kamie
niami; dwa czerwone, a iden biaty y promienne srebrne
wystawane nad glowa kays. Panny. Sukienka takze
srebrna u swiętej Anny maigca w sobie grzebiem 25
przez poboznego Wama arendarza Browaru Tyneckiego
sprawiona R. 1703. Dnia 20. Julij

LAMPY SREBRNE

1. Lampa srebrna wielka z gatkami i trzema tancuszkami srebrnymi; circum circa tej Lampy jest strzechow trzy, kapturek srebrny nad Lampą z kutkiem drugie kutki srebrne pod spodem. Ta Lampa jest w catości tylko jednego cysu nie dostaje; przed wielki Otars wstać.
2. Lampa także srebrna z trzema gatkami i tancuskami i dwoma kutkami; strzechow dwóch trochę nie dostaje, trochę napsuta miejscami nawierzchu także kapturek srebrny.
3. Lampa srebrna mniejsza z trzema gatkami i tancuskami srebrnymi z kapturem jest w ujemnej Kaplicy, u wierzchu koronki kawatki nowiter odtomany, kółka są srebrne, bardzo napsuta.
4. Lampa miedziana w catości jest przed wielki Otars.
5. Lampy pobielaney i Lampy miedziany z tej nie dostaje
 173 pod przyczyną kłopotom wierz srebra.

WACZYWIE SREBNE

1. Tunbulars srebrny większy z kapturem i dwoma kutkami i trzema tancuskami srebrnymi i snupki także srebrne pod spodem w catości dostaje.
2. Tunbulars średni mniejszy z kapturem i dwoma kutkami srebrnymi tancuszki miejscami napsute
 174 w catości zginęło.

- 3 Ludka na kądziło większa w kształcie karpioną, na
który herb podkowa z krzyżem tytulki nie dostaje. Dru-
ga także srebrna na pświana z tytulą całą srebrną
matą
- 4 Kosciotek srebrny na wodę święconą z obtonkiem
także srebrnym na dwóch uszkał z kłótkami sre-
brnymi z herbem Ill. m. Pstrokonki y konewczim
Manubrium do tego jest srebrne słowane z trzema
artykulami y koronkami srebrnymi z gatką y kotkiem
srebrnym

TACE y AMPULKI SREBNE.

- 1 Taca wielka brzegami środkiem z kłótką, z naluczką
X Starobuzką wielką u której uszko w pół przelomane
inwiter, ten kawatok w niej w środku najdłuższy. Ta
naluczka jest miejscami wystalana
- 2 Taca mniejsza srebrna gładka podługowata
z naluczką matą srebrną y amputkami dwiema
ab intra wystalaniem d. 11 i oddana jest
- X 3 Taca mata srebrna okrągła w florey wybiwana
na środku Imię Jezus srebrne.
- 4 Taca także mata srebrna podługowata gładka
- X 5 Amputek większych srebrnych miejscami wysta-
canych na kształt konewczek para jedna
- 6 Amputek mniejszych srebrnych podobnych

pięrostym także para jedna nie nie napisanych

7 Amputek srebrnych w flosy wybianych przy
tych amputkach są dwa esy i dwoma sztukami sre-
brnymi na wierzchu snieki dwie srebrne, para jedna,
U idney amputki litery V. noviter nie dostaje

8 Amputek srebrnych na stopkach stojących i dwo-
ma esami, literami U, y i sztukami także dwo-
ma srebrnymi para jedna

9 Amputek srebrnych gładkich para jedna

10 Dzwonek srebrny i sercem srebrnym idem X

11 Dbanków srebrnych w flosy wybianych para 1

12 Pulpit pod M. sat srebrny cały nie napisany i herbem X
trzy wieże nad murem

13 Partę idney noży srebrnych powiększonych nie dostaje,
ale są u J.M.A. Benigna Mylin.skiego pro tunc Pro-
bosteza Tubowskiego.

LIKTARZE RUZHNE

1 Liktary wielkich mosiężnych przez ogień wysrebrzonych
na wielki Ottarz i naydnie się sześć, valoris 26 Pol. 475 w
Sumptem Konwulskim są sprawione R. 1703.

2 Krzyż wielki drewniany malarskim srebrnym suto wy-
srebrzony na wielki Ottarz sprawiony tegoż Roku.

- 3 Liktary wielkich srebrnych na wielkie Ottary i Patro nami i Herbami wyztacanemi u dotu i naydniej sil siec u tych Liktary dziewięć kawatek odromanych cetych, dziewiętego kawatek maty
- 4 Liktaryow mniejszych i Osobami, i Herbem Pomian, nie postacanemi para jedna, z tych Liktaryow u jedne go trzy kawatki, spodem odromane i we środku sa napute
- 5 Liktaryow srebrnych z Herbami i Osobami od dotu wyztacanemi para jedna u ktorzych po jednej blaszce od spodu nie dostaje i półtora kawatka
- 6 Liktaryow srebrnych z Herbami i Osobami i wyztacanemi od mniejszych para jedna
- 7 Liktary mniejszych dla skotow na putych para jedna
- 8 Liktary stotowych srebrnych miejscami wyztacanych z trzostkami odromanemi i kapturkami srebrnemi para jedna
- 9 Liktary srebrnych stotowych kręconych z kapturkami para jedna
- 10 Liktary srebrnych stotowych w stupki z kapturkami para jedna napute
- 11 Liktary krystalowych i odromanych par dwie

Nu Liktary burstynowych napisanych para uina.

RUZNE FRAGMENTA Srebrne

1 Fragmentow od Monstrancy wielkiej Staroswieckiej tak drobnych iako też i większych srebrnych postociętych inpro Dwadziecia

2 Fragmenta srebne od Liktarow Msiatow Item kółko od Lampy i inne rotne Inayduią się w puszcze drzewna nej w ktorej są y litery srebrne postocięte; wyzazają = a te słowa Auscultate et di verba Magistri tui Item Mit chisdech srebrny od Monstrancy.

3 Korona srebrna postocięta Itrrema promieniami srebrenemi postociętemi od Pana Jezusa Kubek także srebrny kwartowy. Kubka mojąca wy. srebrzana quondam była a nie srebrna

MSZALY OPRAWNE

1 Mszat. cały w srebro oprawny na uiny stronie S An drey na drugi S O Benedykt z klauzurkami srebrenemi przez X Ruperta Mirkowskiego Zakonnika naszego X Proboszcza Skawinskiego sprawiony Registra u niego są złote udwabne.

2 Mszat Fioletowy Szamitny w srebro z brzegami postociętemi obwiedziony poprzedku na uiny S Piotr X na drugicy S Pawel z brzegami wyzazanemi y klauzurkami u niego klauzurka uina od Tomana.

3 Mszat w Szamit czerwony oprawny na kterym flozfy

szkone w koto y brzegi we sredku 10 Benedykt I. ciany
strony I drugiej strony I Scholastyka

- 11 Msiaty czarno oprawne nowe I gwiazdkami szkone
mi we sredku Imia Jezus y Maria tudziez Klaustrki
szkone sa dwa
- 5 Msiatow nerupek czarno oprawnych trzy, ^{na trzeci w}
fany ^{debrai potrzebne}
- 6 Msiatow czarnych starych osm
- 7 Msialik maty podrozny nieznamnie sie
- 8 Msiatow reliquiarnych w skure oprawnych siedm
w papier ^{oprawnych} dwa
- 9 Agenda nowa jedna
- 10 Xiazka do spiewania Pajozj jedna drugiej nie dostaje
- 11 Kanon czeriwone oprawny I zlotemi brzegami, drugiego
pisanego nie dostaje ^{accepit post fata S. Fortunati nony w skure}
^{oprawny wyszlocany.}
Wichorze do spiewania Xiazki
- 1 Antyfonarow do spiewania sa dwa
- 2 Graduatorow dwa
- 3 Psalteriow dwa
- 4 Kancyonalikow pisanych ctery
- 5 Brawiarow wulkih in folio ist trzy dwa udnakowq
oprawa I klaustrkami moietnemi a trzeci lepiej opira
wiony I blastkami y dopkami roztrenni.

LICHTARZE CYNOWE

Amputki, Dzbanki, y inne naczynia,
zakrystyalne

- 1 Liktarów Cynowych wielkich na wulki Ottawa sześć
- 2 Włomney Kapliuy cztery
- 3 U Wrydkich Świętych dwa
- 4 U S. O. Benedykta cztery
- 5 U S. Anny dwa
- 6 U Koncepcyi dwa
- 7 U S. Scholastyki dwa
- 8 U S. Krzyża cztery Item matych dwa nakito
nych świec stawiaią uł pod czas godzeń
- 9 Liktarów cynowych krconych cztery
- 10 Amputek laterynowych z tahiż taca było para
jedna teraz idney amputki nie dostail
- 11 Amputek cynowych par cztery
- 12 Taci cynowych partystych trzy czwartey nie dostail
- 13 Taca miedziana w rożne florisy uylbiana stara jedna
- 14 Konewka cynowa put garcowa na wodę w zakrytych
- 15 Amputek krzyżatowych było par 9 z tych trzech nie
dostail
- 16 Amputek szklanych prostych było par cztery z tych
idney amputki nie dostail

- 17 Kociołek miedziany na święną wodę jeden napsuty
potrzebnie reparacji
- 18 Wannenka miedziana do wody pod Sawaterzem
- 19 Dbanuszkow cynowych do Kwiatow osm
- 20 Dzbanszkow fakturowych biatych dwa jeden s^t Austrii
- 21 Dzbanszkow glinianych par ~~st~~ 3.
- 22 Waży gliniane na Kwiaty Dwie
- 23 Puszki cynowych na Nostyl Dwie
- 24 Żelazo do optatkow pieczenia jedno
- 25 Cyrkutow do obcinania optatkow dwa.
- 26 Patela żelazna z nalewką do topienia tciuna
lampy, jedna.

INFULY y Inne PONTificalia.

- 1 Pastorat srebrny z trzema artykułami, z koronkami
w całości jest, tylko Herbu Bronca noviter nie dostaje
- 2 Infuta adamaszkowa biata zlotem y srebrem chawto
wana z kompanią w koto y z fransuzami zlotem
na końcach, kitayką nubijską pod szyta
- 3 Infuta zlotem y srebrem powtekana z kutajami
zlotem kitayką zultą pod szyta
- 4 Infuta asamitna czerwona zlotem y srebrem cha
wtowana bez frandble kitayką szafirową pod szyta

5 Infuta niebieska z białymi Kwiatkami z frędz-
kami srebrnymi stara kitayka, niebieską podłytą

6 Infuta srebrem i złotem i różnego koloru udwabierm
chwastwana z herbem ^{Jednorozie}, ab utrag, parcie kom-
panka, złota, bez frędzli galon srebrki złoty, udotu
ab utrag, parcie, podłytą zultawą kitayka

7 Infuta Lamowa czerwona Starowiecka perły są w
Koto^u dotu, na wierschu dwa Krzyżki srebrne wy-
stacane. *Accepit Infuta na dzień złoty srebrny w brzo-
wie czerwonej kitayka podłytą powłoka srebrna i czerwona. Infuta złota
Lamowa cała szta na zmianę wzięta za B. linstantego.*

8 Dalmatycki Kitaykowy białych z kompanką
złotą i guzikkami złotymi dwiema para jedna

9 Dalmatycki Karmatynowych Kitaykowych z kompanką
srebrną i guzikkami srebrnymi para jedna

10 Gremiat na atłau niebieskim srebrem i złotem
chwastwany z literami i herbami w środku
Jednorozie i Mijęje z krzyżem z kompanką złotą

11 Gremiat na tle terynebowym różowym i brzege
i środku złotem i srebrem chwastwany w środku
Imię Jezus złotem chwastwane z kompanką
złotą, podłytą w paski materya

12 Kapa na Faldisterium adamaszkowa czerwo-
na z galonem w środku złotem od spodu z frędz-
kami złotą *Accepit kapa na dzień białym z literami z galonem złotym*

13 Rękawiczki czerwonych udwabnych para jedna



14 z kawiłek, dwa białych, biały para, jedna
 Koloru niebieskiego i czerwonego białe złote, przerabiane

15 Trzewików czerwonych materyalnych z kwiatkami
 złotymi i z przeskami srebrnymi para jedna
 Iną widać siedzących. Stos złoty, lwa para czerwony i z białymi i złotymi
 jedno para z białymi kwiatkami czerwony i z białymi i złotymi do tych para
 przy drzwiach srebrnym i para z czerwonym

ORNATY BIAŁE

1 Ornat biały Rzymski złotem przerabiany, z kolumną
 chawtowaną z złotą i manipularzem kitayką złotą
 podsztyty

2 Ornat biały lamowy nowy z kolbertyna z złotą i złotą
 i galonem złotym obwiedziony z złotą i manipula-
 rem kitayką niebieską podsztyty

3 Ornat biały lamowy z kolbertyna srebrną i ko-
 lumną lamową złotą w środku tudzież guto-
 nem w koto obwiedziony srebrnym z złotą i ma-
 nipularzem złotym lamowym także kitayką
 niebieską podsztyty

4 Ornat Turcki lamowy z tety z tasmą złotą
 w koto obwiedziony z złotą i manipularzem ki-
 tayką białą podsztyty, ab szmo potoki sprawiony

5 Ornat awastkowy złotem iute przerabiany z
 złotą i manipularzem kitayką karmatynową
 podsztyty

6 Ornatów białych z totemi i dwabnemi kwiatka:

mi partytych z tasmą tumbakową dwa z
stolami y Manipulariami takimż, płutnem ru
rowym podstyte.

7 Ornatow biatych nowych z srebrnemi y fioletow
mi Kwiatkami z tasmą białą tumbakową z
Manipulariami y stolami płutnem rurowym
podstytym dwa

8 Ornat partyrowy biały Kwiatki na nim srebrne
y udwabne różnego Koloru z takowab Kolumną
usumurca Kompanią złotą z złotą y manipu
larzem takimże płutnem czerwonym podstytym
z dwoma paskami rubinami pasiatemi z
Fr Laurentio Niedźwiecki R. 1762 sprawiony

9 Ornat rufowy lamowy w Kwiaty srebrne y różne
udwabne z złotą y manipularzem M. Galony na nim
słychowe Weneckie płutnem pomłowym podstytym
ab eodem Fr Laurentio sprawiony Roku 1762
Ten ornat M. należy do ornatow czerwonych

10 Ornat biały z kwiatami różnemi różnego Koloru
miejsem srebrnemi z złotą y Manipularzem z
tasmą białą tumbakową obwiedziony czerw płu
tnem karmazynowym podstytym

11 Ornat biały z drobnemi Kwiatkami miejscem sre
brnemi przerabiany z tasmą także białą tumbako
wą obwiedziony z złotą y Manipularzem płutnem
czerwonym podstytym

12 Ornatow biatych z kwiatkami różnemi słychem prze
rabianych tasmą złotą tumbakową obwiedzionych

na
kame
uona
złoty para
Kolumna
Złoty
tę cęta
manipula
y ko
gator
y ma
kha
złoty
m k
winy
z
awa
kha

- Z. Stotami y Manipularzami płutnem różowym
podstytym dwa
- 13 Ornat biały srebrem przerabiany z kwiatkami drob-
nymi różnego koloru tasma złotą białą obwiedzo-
ny ieden płutnem błękitnym podstytym
- 14 Ornat biały na lamie srebrnej chawtowany w
złotej flory, wielkie z złotą y manipularzem pod-
stytym czerwonym Imanusem
- 15 Ornat mniejszy na lamie chawtowany w kwia-
ty złote z złotą y manipularzem podstytym kitayką
karmazynową mniejszem bardzo na pudy
- 16 Ornat popielaty z różnymi kwiatami wielkimi
kompanką srebrną y tasma wąską złotą obwied-
zioną z złotą y manipularzem kitayką czerwo-
ną podstytym
- 17 Ornat lamowy w kwiaty z szamitu strzyżo-
nego czerwonego z galonami złotymi z złotą y
Manipularzem płutnem niebieskim podstytym na
końcu tego Ornatu jest Herb trzy wieże
- 18 Ornat na lamie biały w kwiaty zielone szar-
mitne z kolumną lamową czerwoną z galonem
złotym z złotą y Manipularzem płutnem błęki-
tnym podstytym
- 19 Ornat biały z różnymi kwiatami złotymi
y udwabniami z kolumną taką z złotą y Ma-
nipularzem z galonkiem złotym, płut. czerw. podstytym

20 - Ornat biały I różnemi Kwiatkami Kolumna
czerwona, tasma y tasma złota przez środek
I złota y Manipularzem płut czerw podstity

21 - Ornat biały I różnemi kwiatami złotemi y
czerwonymi tasma złota obwódzony I złota
y Manipularzem podstity Imamusem czerwony

22 - Ornat biały I różnemi Kwiatkami w płomien
robiony I tasma tombakowa złota I złota y
Manipularzem płutnem czerwonym podstity

BIALÉ FERIAŁNE

1 - Ornat biały na putrukienku w różn Kwiaty
wystawany I Kolumna sychowa I złota y Ma
nipularzem płutnem ceglстым podstity

2 - Ornat biały Florichiego adamaszku I Kolu
mną sychową y galonami Imamusem czer
wonym podstity

3 - Ornat I Turckiej materji Staroswieckiej I
sychowemi galonami płutnem białym pod
stity prostym

4 - Ornatów dwa na białym Dnie Karmatyno
wych Szamitne kwiaty I Kolumna białą
stityna czerwony Kólar

5 - Ornatów białych w Kwiaty popielate I Stutami
y Manipularzami czerw: płut: podstitych trzy
I białych Ornatów De w Zgromadzeniu D. Zeprotym I reży w bierno.

- 6 Ornat biały Atlasowy w Kwiaty różne wysty-
wany z galonem szychowym z Stutą y Mani-
pularzem płutnem ugiastym podstytty
- 7 Ornat biały w paski różnego koloru z Kolumną
Alternacyjową czerwoną z Stutą y Manipula-
rzem płutnem prostym podstytty
- 8 Ornat biały srebrem przerabiany stary w kwia-
ty różne z Stutą y Manipularzem, Imamusem
Zielonym podstytty
- 9 Ornamenty biały z kwiatami y Kolumnami
czerwonymi try płutnem prostym podstytte
- 10 Ornat biały Szagronowy z Stutą y Mani-
pularzem płutnem ugiastym podstytty
- 11 Ornat biały stary wytarty z Kolumną czer-
woną z kwiatkami różnymi płutnem ugi-
astym podstytty

ORNATY CZERWONE

- 1 Ornat Szamitny czerwony w złote Kwiaty chawto-
wany y z Kolumną chawtowaną srebrną z Stutą y Ma-
nipularzem z galonami złotymi podstytty Kitayka
lona
- 2 Ornat Szamitny cały Kolumna chawtowana złotem
z galonami złotymi Stutą y Manipularz gładki z gal-

nami Kitayka pomara, podstęty

3 Ornat aksamitny czerwony z kolumna białą lamową w różne kwiaty i galonami przez środek złotymi po brzegach szlachowami białymi i Stutą i Manipularzem podstęty płutnem czerwonym

4 Ornat czerwony aksamitowy złotem y srebrem przerabiany z kolumna lamową białą w kwiaty kotberty na, przez środek srebrną galonem złotym w koto dwudziemy i Stutą i Manipularzem Kitayka srebrną, podstęty

5 Ornat czerwony lamowy w kwiaty srebrne iedwabne przerabiany i galonem złotym i Stutą i Manipularzem Kitayka karmazynową, podstęty

6 Ornat czerwony na tle aksamitowym złotem kwiatami y galonem złotem i Stutą i Manipularzem i Herbem szembekowskim chawtawym Kitayka mieniona, podstęty

7 Ornat lamowy czerwony z kwiatami wielkimi y galonami złotymi i Stutą i Manipularzem podstęty Kitayka czerwona

8 Ornat lamowy czerwony z kwiatami drobnymi i galonami złotymi i Stutą i Manipularzem także i galonami i frandzami złotymi na końcu Ornatu Herb. trzy wieże chawtawym Kitayka czerwona, podstęty

- 9 Ornat Lamowy czerwony w Stole Kwiaty z Kolumną niebieską chawtowaną galonkiem złotym i Stutą y Manipularzem płutnem niebieskim podstęty
- 10 Ornat Lamowy czerwony u którego Kolumna w Krzyż i Ołobami chawtowana starozwiczka nad kteremie jest blach srebrnych porzocistych pięć i berto w kółkach Nays. Panny i galonami szychowemi naprzódie Kolumna odmienna biata szychowa i Stutą y Manipularzem i frandzlami iedwabnemi płutnem starym podstęty
- 11 Ornat rużowy lamowy w kwiaty srebrne y różne iedwabne vide O czym patrz folio 25. Str 9.
- 12 Ornat nowy czerwony Kwiaty na nim srebrne iedwabne różnego koloru korona biata szychowa i Stutą y Manipularzem płutnem czerwonym podstęty. Ten jest sprawiony Pr. M. X. Damiana Sadow. kręgo pro tunc Procuratoru Tyni R. 1762.
- 13 Ornat czerwony warstacikowej roboty srebrnem chawtowany z kwiatkami iedwabnemi różnego koloru Kolumna biata z dwoma ołobami, niebieskim kitem podstęty. Item iedwabna Herbami także i Stutą y Manipularzem także samey roboty, i Ołobami także koronka stola

- 14 Ornatow dwa Altembasowych czerwonych z kwia-
tami pomarszczonemi na tle złotym z galonami sre-
brnemi z Stutami y Manipularzami uden pod styty
tablicem zielonym, drugi Imamusem zielonym
- 15 Ornat lamowy czerwony z kolumną rubinową
chawtowaną z galonami y frandzelmie złotemi
z Stutą y Manipularzem z galonem szychowym
pod styty płotnem niebieskim
- 16 Ornat terynelowy różowy z ptawiaty z kwiatami
złotemi kolumna rubinowa chawtowana z Sta-
tą y Manipularzem z frandzelmie złotemi płotnem
niebieskim pod styty
- 17 Ornat czerwony z Turckiej materji w kwiaty
wielkie złote z galonami y frandzelką złotemi
z Stutą y Manipularzem takimż Imamusem
zielonym pod styty
- 18 Ornatow dwa z Turckiej materji w kwia-
ty złotem przerabiane z frandzelką uden zło-
tą drugi uduabną nakole z tasmamy przez
srodek w put uduabnemi z Stutami y Mani-
pularzami Imamusem zielonym pod styte

CZERWONE FERIALNE.

- 1 Ornat czerwony Szamaitkowy w kwiaty
I Kolumna biała y galonem złotym szychowym
I Stupa y Manipularzem podstyty płut. cytrynowym
- 2 Ornat czerwony ptowy lamowy w kwiaty
białe y złote I Kolumna zółta lamowa z
druy strony, I drugiey strony czerwona z
niekiedy maleny 602 Stupa y Manipularza
Korona u niego sychowa biała Szamaitką
Oliwkowym podstyty
- 3 Ornat czerwony I kwiatami złotymi, białymi
Kolumna zielona Szamaitna galonami bia-
łymi sychowymi I frandzelką uduabną
Karmazynową I Stupa y Manipularzem
płutnem czerwonym podstyty
- 4 Ornat czerwony szamaitny Kolumna cy-
trynowa I galonkiem sychowym wenekim
I frandzelką zółtą I Stupa y Manipularzem
czerwonym płutnem podstyty
- 5 Ornat w kwiaty różne wielkie I Kolumna
szaryta I frandzelką sosenkową uduabną
płutnem Baslowym podstyty I Stupa y Mani-
pularzem.

ornatow. do używania 20.

- 6 Ornat czerwony atlasowy z Kolumną białą
z tasmą jedwabną z Stutą kamienną Manipu-
larem takimże płutnem czerwonym podstę-
ty
- 7 Ornatow czerwonych tryumfantowych z ga-
lonem szychowym ctery, jedn z Kolumną
białą a trzy bez kamiary z Stutami y Manipu-
larami płutnem czerwonym podstęty.

ORNATY ZIELONE

- 1 Ornat Zielony z różnaitemi Kwiatami galonem
sychowym białym z Stutą y Manipularem płutnem
czerwonym podstęty.
- 2 Ornat lamowy zielony gładki z galonami złotemi
z Stutą y Manipularem z frandz. lamami u nichże zło-
temi na nim ornament. około Herbu złotem chawto-
wany Herbu nie dostaw. Kitayka Zieloną podstęty.
- 3 Ornatow dwa Adamitnych partystych ciemno ziele-
nych z Kolumnami lamowemi fioletowemi i Kwiaty
z galonkami złotemi karmatynowym jedwabiem
przerabiany z frandzelką taką z Stutami y Manipu-
larami Kitajem niebieskim podstęty.

- 4 Ornat Kitajkowy Zielony w paszki Koronka szycowa i Stuta y Manipularzem takim i z ptutnem cytrynowym pod styty
- 5 Ornat axamitny Zielony Kolumna biata lamowa i różnemi Kwiatkami tasma y frandzelka ciurabna pstra i Stuta y Manipularzem ptutnem ceglстым pod styty
- 6 Ornat Axamitny Zielony w Kwiaty wybiany i Kolumna lamowa fioletowa na przedku Kolumna attafowa zielona i Passamonem y frandzelka zielona i Stuta y Manipularzem ptutnem granatowym pod styty
- 7 Ornat Zielony i różnemi Kwiatkami Kolumna biata różnego Koloru i Stuta y Manipularzem ita Kowanemi pod styty ptot. niebieskim acyfit 1702

ZIELONE FERIA^{alne}

- 1 Ornat lamowy Zielony stary i frandzelka y tasma cytrynowa i Stuta y Manipularzem ptutnem czerwonym pod styty
- 2 Ornatow Zielonych trzy Attafowych, dwa i Kolumnami białymi w różne Kwiaty trzecia i Kolumna

pietrą czerwoną lamową, i galonkami szychowemi frandzami sychowemi i stutami y Manipulariami Imamusem oliwkowym podstytę

3 Ornat zielony adaszkowy i różową kolumną, tasiemą y frandzelką niebieską udwabiem białym prze rabiana i stutą y Manipulariem płotnem czerwonym podstytę

4 Ornat wstydki Atłasowy Papuzy i stutą y Manipulariem takimże frandzelką y Passamon piatrą zieloną czerwonym płotnem podstytę

5 Ornat Atłasowy wstydki rożmarnowy i tasiemką y frandzelką piatrą udwabną i stutą y Manipulariem płotnem czerwonym podstytę

ORNATY FIOLETOWE

1 Ornat niebieski na którym kwiat srebrny y różne inne w kolorach, i kolumną białą lamową w kwiaty i galonem złotym i stutą y Manipulariem płotnem czerwonym podstytę

2 Ornat także niebieski w wadze i kwiatkami białymi kolumną białą lamową i herbem Róża chawto wany i stutą y Manip. Kitay. niebieską podstytę

- 3 Ornat niebieski morowcy materji w wode srebrnem przerabiany I Kolumna cytrynowa także srebrnem przerabiana galony Zotte szychowe szerokie y Koronka szychowa I Stuta y Manipularzem, Imamysem Oluwkowym podstyty
- 4 Ornat tercyndowy blade niebieski I Koronka srebrna I Stuta y Manipularzem Kitayka biała podstyty
- 5 Ornat fioletowy srebrnem przerabiany I Kolumna niebieska złotym y srebrnym ciagnionym przerabiany I Herbem Podkowa y Krzyż chwytowanym I Kompanka szychowa przelmo-dok y Kompanka szychem przerabiana w kole odwiedziony I Stuta y Manipularzem Kitajem niebieskim podstyty
- 6 Ornat w kwiaty złote I Kolumna szychowa I galonkiem takimże I Stuta y Manipularzem płotnem cytrynowym podstyty
- 7 Ornat niebieskim na tle attasowym w kwiaty złotem y srebrnem ciagnionym przerabiany Koronka Koto niego srebrna frändelka udwabna srebrnem przerabiana I Kolumna na tle Zottym srebrnem przerabiana I Kwiatami także srebrnem przerabianemi I Stuta płotnem Baslowym podstyty

FIOLETOWE FERIALNE

- 1 Ornat niebieski adamaszkowy z kolumną atlasową różową z tasmą y frandzelą uwabną purpurową z szutką bez Manipularzta płotnym czerwonym podszyty
- 2 Ornat fioletowy atlasowy z kwiatami różnymi wielkimi z tasmą y frandzelą uwabną białą z szutką y Manipularzem podszyty płotnym prostym
- 3 Ornat atlasowy fioletowy kolumna karmazynowa adamaszkowa galony szychowe z szutką y Manipularzem podszyty płot. czerwonym
- 4 Ornat Tabincowy w wadę z kolumną zieloną adamiatną z frandzelą y tasmą uwabną z szutką y Manipularzem podszyty płotnym czerwonym
- 5 Ornat niebieski w kwiaty adamiatne strzyżone kolumna biała z kwiatami z Turckiej materji tasma y frandzla karmazynowe uwabne z szutką y Manipularzem barhanem totym podszyty
- 6 Ornat adamaszkowy użmnie niebieski w kwiaty takiegoż koloru z galonkiem sychawym frandzelką pot uwabną purpurową z szutką y Manip. płot. czerwonym podszyty

ORNATY CZARNE

- 1 Ornat czarny adamskiowy w złote Kwiaty wielkie w slystek i idney materji galon w koto y przez srod dek stoty i stuta bez Manipularia Imamysem diukowym podstity
- 2 Ornat czarny adamskiowy rucane Kwiatki złote i kolumna adamskiowa ponsowa złote mi kwiatkami i galonem slychowym białym i stuta y Manipularzem ptot: rubickim podstity
- 3 Ornatow adamskiowych czarnych dwa iden i kolumna slychowa i drugi Dupetny i stutami y Manipulariami ptotnem cytrynowym podstity
Te sprawit P. Joannes Potocki
- 4 Ornaty dwa adamskiowe czarne iden i kolumna na czarny roi w Kwiaty złotem ciagnionym wyrabiane tasma slychowa i stuta y Manipularzem drugi sam przez sie adamskiowy i stuta y Manipularzem obadwa ptotn: cytrynowym podstity
- 5 Ornat adamskiowy w złote paski i tasma y Koronka slychowa bez stuty y Manipularia ptotnem podstity
- 6 Ornat czarny quondam lamowy i kolumna adamskiowa zielona i galonkiem slychowym bia

białym z Stutą y Manipularzem Kitayką jio
litową podstytę

7 Ornat czarny Kitaykowy w pasce z kolumną
Kitaykową czerwoną w pasce złotem przerabia-
ny z galonkiem szychowym z Stutą y Manipula-
zem płotnem niebieskim podstytę

8 Ornatów czarnych flisowych dwa z kolumna-
mi pomarańczowemi flisowemi z galonkami flis-
sichowemi płotnem barłowym podstytę

9 Ornatów czarnych adamaszkowych starych z
kolumnami flisowemi cytrynowemi dwa z
stutami y Manipularzami płotnem czerwonym
podstytę

10 Ornat czarny w more z kolumną adamaszko-
wą czarną z Stutą y Manipularzem Imamuschem
podstytę

DALMATYKI BIAŁE

1 Dalmatyki dwie solenne lamowe, złote z Turckiey
materiji na tle białym, tasmą białą obwódzone z
Potocki Kitayką białą podstytę z Stutą y Manipula-
rjami takimiż

- 2 Dalmatyki białe adamastrowe w ciele Kwiaty y tasmą złotą obwiedzione Kitayką karmatynową pod szytą i Stutą y Manipulariami takimiż
- 3 Dalmatyki białe lamowe srebrem przerabiane i różnemi kwitkami i tasmą złotą, w ciele, Koto styi stybową i Stutą y Manipulariami takimiż płótnem niebieskim pod szytą.
- 4 Dalmatyki popielate i kwiatami różnemi srebrem y udwabianymi przerabianymi tasmą złotą obwiedzione bez Stuty y Manipularia płótnem czerwonym pod szytą.
- 5 Dalmatyki białe lamowe i Perskiy materji i Herbami Serwisemi Caroli Ferdynandi chawtowa nemi i tasmą y frandllami złotemi płótnem czerwonym pod szytą bez Stuty y Manipularia
- 6 Dalmatyki białe w Kwiaty rucane różnego Kolora i galonkiem y frandllą i tasmą i Stutą y Manipulariami takimiż płótnem cegludym pod szytą
Lepsze ~~jakie~~ i w ciele
- 7 Dalmatyki białe i Kwiatami czerwonymi pod szytą płótnem cytrynowym. altembarowe.
- 8 Dalmatyki nowe białe lamowe i Kwiatami ^{takimiż.} ~~złotymi~~

cięższe galony do nich nie są przystępte także cięższe
nie podstępte. Te Dalmatyki są zrobione z materij kawothow
które były w Skarscu R. 1763. M3 Galon jest złoty szeroko
circumcirca y przez środek, kłayka niebieską podstępte. *And ut
supra in Julio.*

9 Dalmatyki białe adamaszkowe z różnemi kwia-
tami z tasmą jedwabną z stutą y Manipularzami
plotnem białym podstępte

DALMATYKI CZERWONE

1 Dalmatyki czerwone lamowe z kwiatem srebrnym
y jedwabnym wyrobione z tasmą złotą z stutą y
manipularzami plotnem czerwonym podstępte

2 Dalmatyki czerwone adamaszkowe na tle czerwo-
nym z złotymi kwiatami galonami także złotymi
obwiedziony z herbami szembekowskiemi chawława-
nemi kłayką mienianą podstępte

3 Dalmatyki czerwone tabinowe w złote kwiaty
wielkie z galonem y frandzelką złotą z stutą y
manipularzami kłayką mienianą podstępte
podstępta popsuła potrzebuje reparacji.

4 Dalmatyki czerwone altembajowe na tle złotym

Kwiaty pomarowe adamiłne galon y frandilla srebrna bez stuty; I Manipularzem takieyże materyi Imamusem Oliwkowym pod slyte

3 Dalmatyki stare czerwone quondam byty samo we ciagnionym srebrem prterabiane tasma y frandilla zielona srebrem prterabiana plotnem czerwonym pod slyte

DALMATYKI ZIELONE

1 Dalmatyki zielone adamiłkowe w Kwiaty sto te rucane galon y frandilla karmatynowa I Kutasami srebrem prterabianemi Zielonemi plotnem wustowym pod slyte

DALMATYKI FIOLETOWE

1 Dalmatyki niebieskie na którym Kwiat srebrny y różne inne w kolorach I Kolumną biłą samo wa w Kwiaty I tasma szychowa I stuta y Manipularzami plotnem czerwonym pod slyte

2 Dalmatyki niebieskie tabinowe w Kwiaty

białe rucane galon y frandzelka srebrna pod
 styte kitayka niebieska i stuta y Manipula
 rzem idnym naprawke y modyfikacja

3 Dalmatyki adamaszkowe fioletowe w stote
 Kwiatki galon szychowy iutty frandzelka idwa
 bna slychem przerabiana kitayka granatowa
 pod styte bez stuty y Manipularzow in to to zaprawke

DALMATYKI CZARNE

1 Dalmatyki adamaszkowe czarne i galonami sly
 chowemi i stuta y Manipularzem idnym plotnem
 pomoranczowym pod styte potrzebuj reparacyi

2 Dalmatyki adamaszkowe czarne stare i tasma
 idna idwabna biata i frandbla pitra plotnem
 bastowym pod styte potrzebuj reparacyi

KAPY BIAŁE

1 Kapa biata Rzymka lamowa w rotne Kwiaty
 idwabne y stote brzegi stotem chawtowane y ro.
 Ine misterya idwabnem wystywane idotu po.

Końcach I Herbami Róża w środku na kaptu
rze (dwa Dni wystyta u dotu frandla złota
oblamowana pod styta Kitayka, utrynowa z
chastykami y uszkami dwiema srebrnemi

2 Kapa złota lamowa I takimiże stytytem u
którego frandla sutta złota I dwuma chasty
kami y uszkami srebrnemi, pod styta Kitayka,
biata,

3 Kapa adamaszkowa w złote Kwiaty I takimiże
stytytem u którego frandla sutta złota y ga
lony złote chastyk I uszkem srebrnym pod
styta Kitayka, czerwona,

4 Kapa biata lamowa w różne Kwiaty I bo
kami y stytytem niebieskim w Kwiaty
srebrne y różne inne I tasmą stychowa
u styta tasma złota I chastykami y uszka
mi morzynemi, płotnem niebieskim pod styta

5 Kapa I brzegami białymi na tle srebra i ognio
wego u Kwiaty azamitne purpurowe srebrnem
przerabiane I takimiże stytytem, środku zaś
na tle niebieskim atlasowym w Kwiaty wielkie
gęste złote I galonem na przedku stychowym
Koto dotu zaś frandla Karmalynowa sre.

srebrem przerabiane pod szyta plotnem nie-
~~bieskim~~ ^{burzowym} z potrzebnych reparacji per lotem
 potrzebnie.

6 Kapa biata lamowa Koto brzegow na tle bia-
 tym uagnionym srebrym przerabiana w
 Kwiaty azamitne zielone I takimze Kaptur
 kurny srodkiem las na biaty lamie w rozne
 Kwiaty zloty y udwabne galon urumura
 zloty bez Kaptura frandzla karmatynowa
 udwabna Koto dotu, I chawkami srebrne.
 Imanuelu pod szyta Ta kapa uct teras
 rozbrana

7 Kapa biata wstysha udnakowa lamowa kwia-
 ty rozne zloty udwabne roznego koloru Koto ka-
 ptura galonek Koto niey zloty, frandzla udwab-
 na kitayka pensowa pod szyta reparacji potrzebnie

8 Kap nowych dwie na białym tle w rozne kwia-
 ty I sztytami takimis I tasma y galonami
 stychowemi plotnem niebieskim pod szyte

9 Kapa z białymi lamowami zlotymi ^{brz}kwiaty miejscami sre-
 brymi miejscami udwabnymi y zlotymi. Ta kapa uct
 z Tebiona I Kawathou materji Ktoie byly w Skarpcu.
 srodkiem takze lamowy biaty w Kwiaty zloty srebrne y rozne udwabne
 u gony galony szeroki zloty urumura kompanha zloty obwiedzio
 na sztyt tej samej lamie w yboki okoto sztytu galon zloty y frandzla
 zloty, I chawkami srebrnymi pod szyta kitayka niebieska
 sprawiona R. 1703 in Julio

10 Kapa biata feryalna adamaszkowa różnego Ko-
loru w kwiaty rucane w brzezi y kaptur odmier-
ne na białym tle, czerwone y białe kwiaty plotnem
czerwonym podstęta

11 Kapy nełone zółte i białemi brzegami i galona-
mi szychowemi y frandłami iedwabnemi dwie

KAPY CZERWONE.

1 Kapa czerwona lamowa i kwiatem srebrym
y innemi różnemi brzezi y sztyt na tle popiel-
nym w kwiaty srebrne iedwabnem wyrabiane i
tasma złota, podstęta kitayka mińska

2 Kapa na tle adamaszkowym w tute kwiaty
w sztyka iednakowa i herbami stembekowskimi
chawtowanemi dwiema i galonem złotym i cha-
czykiem y uszkem srebrym kitayka mińska
podstęta, do tej kapy ied szuta takowa

3 Kapa na dnie pensowym w kwiaty srebrne róż-
nego koloru wyrabiane sztyt y brzezi lamowe bia-
łe tasma złota kitayka zieloną podstęta i chasty
kami morzeźnemi przedbonitora bo galon niedostatek

KAPY FIOLETOWE

- 4 Kapa ambasowa zielona na złotym tle w kwiaty adamitne galony y frandzla okoto srebrne chastyki i uszkem srebrnym Imamusem Charkowym podstyta
- 5 Kapa lamowa czerwona w tle kwiaty wielkie z zloty ciagnonego brzezi lamowe biale w tle kwiaty i galonem y frandzla o koto sztytu y dotu zloty chastyki i uszkem srebrnym kilayka karma tyrowa tla podstyta per tatus reparacyi potrzebuje
- 6 Kapa jeryalna czerwona pulchwabna brzezi adamitne tasma biale idwabna ptutnem nie biskim podstyta

KAPY ZIELONE

- 1 Kapa attasowa zielona brzezi i Materyi bialej srebrem przerabiane i ruznemi kwiatami idwabnymi galonck szychowy koto sztytu y spodem frandzla czerwona idwabna ptutnem czerwonym podstyta

KAPY FIOLETOWE

- 1 Kapa fioletowa lamowa iednakowa wsty ska sto-
temi kwiatami przerabiana I galonu I frandzel-
ka od dotu y frandzel koło stetytu Itoż Idu-
ma Herbami chawtowanemi Lew w Koronie
Kitayką granatową pod styte I chastykami
y uszkami dwiema srebrenemi
- 2 Kapa tabinowa niebieska w kwiatki białe dro-
bno rucane I galonem y galonkiem od spodu
y frandzel koło stetytu srebrną brzege y kaptur
baszlowy lamowy Kitayką niebieską pod styta
Do tej Kapy na brzege y stetyt ust przystyta ma-
terya bogata na tle ciarnym w tute kwiaty z
Itoż ciagnionego przerabiana chastykow sre-
brem pobielanych para iedna m
- 3 Kapa niebieska na tle niebieskim w kwiatki
chawtowane srebrem stetyt y brzege lamowe bia-
le w różne kwiatki galon stykowy pod styta
ptotnem ciemnym
- 4 Kapa fenyalna niebieska po brzegach I asamitu
stryżonego w kwiaty, I Turckijy materji
białej srebrem przerabiany w kwiaty cytrynowe

Wielkie boże i tasma frandzla y koto dotu frandz
 Delka karmalynowa Imamusem czerwonym
 podsyta

KAPY CZARNE

- 1 Kapa adamaszkowa ciarna w złote paski y kwia
 ty brzezi adamaszkowe białe w złote kwiatki y
 paski także Koronka koto brzegow złota koto
 sztytu ias frandzla fioletowa Imamusem
 czerwonym podsyta

ANTEPEDIA RYZNE

- 1 Antepedium wielkie całe srebrne i rama
 także srebrna i nobami w środku S. Piotra
 y Pawła koto których pola wystacane po bo
 kach są Herby Jednorosce na polach także
 wystacanych, jest Amiotkow czterech Kwiaty
 różne w sty, tkie srebrne odlewane, galonek także
 srebrny odlewany w koto w gę. To Antepedium
 w nitym nie naruszone iest iest iostale i sprawione
 Roku Paryskiego

- 2 Antepedium białe adamaszkowe w stole Kwiaty z frandlą y galonem złotym, ciarnym podstyle płótnem.
- 3 Antepedium altembasowe w Kwiaty czerwone adamaszne na tle białym z galonem y frandlą złotem płótnem ciarnym podstyle
- 4 Antepedium drugie altembasowe na tle złotym w Kwiaty czerwone adamaszne z frandlą y galonem srebrnem płótnem jaszczurowym podstyle
- 5 Antepedium czerwone na tle złotym z galonem y frandlą szychową
- 6 Antepedium niebieskie z Kwiatkami białemi z frandlą y galonem srebrnem
- 7 Antepedium dwa niebieskie na tle niebieskim srebrnem chawtowanym płótnem ciarnym podstyle
- 8 Antepedium ciarne adamaszne z galonem szychowym złotym
- 9 Antepedium białe chawtowane złotem w środku

S Benedykt chawtorwany.

- 10 Antepedium białe I Kolumnami szychowemi w Kwiaty I galonkiem y koronką szychową w ciemnej Kaplicy: y innych Antepidiów Starych iest kilka które teraz nie są w użyciu.

MATERIE RÓŻNE

- 1 Altembasu na złotym tle w Kwiaty czerwone aksamitne bryłek ieden maty y Kawatek maty.
- 2 Pasu Perckiego iest w kształcie półtora torkia. 13
- 3 Obicie do Baldachim adamastkowc czerwone iest brytek trzy w nim od wierzchu y brzezi są Altembasowe czerwone w Kwiaty aksamitne na tle złotym frandzelka po obu stronach złota galon od spodu złoty. Bokow do Baldachim na wierzchu iest trzy Altembasowych czerwonych na tle złotym u dwóch są taśmy y frandzelki Korony złote u trzeciego frandzelka złota y to tylko do pół boku.
- 4 Do Baldachim na Prusysze bokow ctery na

Atłacie Karmalynowym w Kwiaty Złote chawto
wane Kolberlyna sutą srebrna

5 Boki na Atłacie czerwonym Złotem chawto
wane do Antepedium Wielkiego Otłarta

6 Sukna francuskiego fioletowego na Atalla
Kaptanskie jest sztuk cztery Każdej sztuki jest
brzeg iden y koniec obadwa dołyte tasma bia-
łą szorową podługabną Tęgorz samego sukna
Z taką tasmą jest kapa na pulpit

ALBY RUŻNE

- 1 Alba i uienkiego płotna i koronę od spodu y koto
rzkawow złota na karmatynawcy kitayce sre-
brem od spodu chawtowana iedwabiem karmatyn-
nowym po bokach y przez srodtek galonck. Ito-
ty na kitayce także karmatynowcy wstęga pon-
sowa iedwabna
- 2 Alba płotna uienkiego i koronę od spodu y koto
rzkawow szeroką złota na kitayce ponsowy w-
stęga różowa
- 3 Alba płotna uienkiego i koronę od spodu y koto
rzkawow szeroką srebrną na kitayce niebieskiej
wstęga fioletowa
- 4 Alba i płotna sztukowego złotem po bokach
u dotu wielkie kwiaty chawtowane na stwach
po bokach koronka złota u dotu las koronka
szeroka marapanowa na kitayce białej przy-
styta wstęga zielona
- 5 Alba rzbkowa po bokach y stwach chawto-
wana u dotu kwiaty wielkie stychowe

6 Alba szustkowego płutna z Koroną u dołu szeroka, czysia, złota, czysia, srebrna, Kitayka, zieloną, podstyta wstęga udwabna granatowa

7 Alba z płutna łanego z Koroną szeroka, Kitayka, nibuska, podstyta wstęga małowa

8 Alba z szustkowego płutna Korona u dołu szeroka drobna, y u rękawow także, Zieloną, Małowa, podstyta

9 ~~Alb szustkowych party tych dwoje z adnakami Koronami wąskimi~~
~~Alba jedne szustkowe, drugie szustkowe z zieloną, czysia, srebrną, podstyta wstęga~~

10 Alb szustkowych szustkowych z Koronami szerokimi u dołu y rękawach dwie.

11 ~~Alba rękowa z Koroną szeroką u dołu, na rękawach y po bokach z Koronkami prostymi~~

12 Alba szustkowego płutna z Koronkami szustkowymi

- Alb cienkiego płotna z szustkowymi Koronkami 4.
- Item szustkowych ogólniejszych z szustkowymi Koronkami 5
- Alb szustkowych z cienkimi rękawami szustkowymi 5
- Item szustkowych z szustkowymi Koronkami 6
- Item alb płotna czysia z szustkowymi Koronkami gubem 3
- Item alb płotna gubego z szustkowymi Koronkami 3
- Item alb płotna gubego z szustkowymi Koronkami 2

TWAJNY BOGATE

13 Alba ciężkiego płutna z koronami u dotu ciężkie mi u rękawów dwoiakiemi

14 Alby ciężkich z koronami u dotu y po bokach waz skiemu y po rękawach także, estery

15 Alba płutna ciężkiego z koronami u dotu w kwiaty po bokach rękawach y słwach waz skiemu

16 Alb nowych z koronkami u dotu statkami płotnem różowym podstitych estery

17 Alb feryalnych w stylskich z koronami różne mi orn.

18 Alb także feryalnych bez Koron. Steil.

Alb cienkich, ogólnych z szerokiemi y wązkiemi koronami ogólnymi w Dabrystyi do dźestego użyczenia. Znajduje się 25.



TUWALNI BOGATE

1. Tuwalnia rąbkowa w kwiaty złote, srebro, u
~~dwabne wystywana~~ ^{wielkie} ~~nie wystywana u złote~~
~~ten mniejsze także z większymi kwiatkami rąbkowa~~
~~ten na białym kwiatkami wystywana~~
2. Tuwalnia i płutna sztukowego w kwiaty
złote wystywana
3. Tuwalnia rąbkowa w kwiaty czerwone
karmalynowe wystywana ^{niektóre też doaktywnia}
4. Tuwalnia ciężka sztukowa z kwiatami
dużemi i dwabnem wystywanemi u złota i
srebra
5. Tuwalnia ciężkiego płutna z kwiatami
także różnemi niegdys' złotem przerabianemi
6. Tuwalnia ciężka na której są kwiaty przy-
stywane różne.
7. Tuwalnia ciężka z kwiatami także róż-
nymi i płotkami.

OBRUSY y SZYRZYŃKI

1 Obrus ordynaryjnego płutna szychem złotym, iedwa biem czerwonym w paske wystywany do wielkiego ołtarza

2 Obrusow cienkich wszystkich dwadzieścia y trzy ale na które bardzo są ste

Obrusow na ołtarze Dobrych 36
Iten obrusow napomtych 16

3 ~~Obrusow grubych osm u niego nie dostaje atasz~~
Iten obrusow napomtych 4. a seprantych 4.
Praciska przyrostu y itym Dobrych 3. a seprantych 4.

4 Szyrzynek dla Dyakonow par trzy; czwarta rekwialna

KOMZE

1 Komza rombikowa z koronami szerokiemi od dolu y po bokach ^{sedmi breni sztyhany} ~~wyższemu~~ prostej roboty, wstęga pon. sowa z kutasem ielkowym.

2 Komza płutna stuczkowego z koronami szerokiemi u dolu wąskimi zaś po stawach wstęga także ponowa z kutasem ielkowym ^{sztyhany}
Iten płocienna ze wszystkich tabowaz z pokrascami wstęga ponowa

OBRONA I SZKOLENIA

- 3 Komenda cieniowego plutonu starych i koronami, nie parzystych trzy a więcej wstęga Fioletowa, a drugiej pstryka jedwabna, a trzeciej rubinowa msz. zte gub na działo.
- 4 Komenda nowych łanych i koronkami ^{ze starcami} ~~z~~ id.
- 5 Kuchetki dla Szolitor msz. trzy
- 6 ~~Komenda starych łany czwarta bez rehabow.~~

KORPORALY

- 1 Subkorporat złotem, srebrem w różni Kwiaty wystywanym i dwoma Karawakami chawtowanemi po bokach srebrem wystywanemi y złotem obwidzionemi Złotem ramie jedwabnem w środku Imie plus y Imie Marya
- 2 Subkorporat po brzegach złotem chawtowany zły

RECEPNIKI Y HIME

- 3 Korporatow Mustinowych zlotem galonkami 6
mz upraczki
- 4 Korporatow cienkub z koronkami ~~takze zlotem~~ 5 1/2
mz upraczki
bez koronek — — — — — 2.
- 5 Korporat Rąbkowy udwabiem po biezgach wy
styanany iden.
- 6 Korporat cienkiego ptutna z koronka szeroka 1 1/2
Korporatoze zlotem — — — — — 2
- 7 Korporatow ptuciennych z koronkami wąskimi 4.
- 8 Korporat Rąbkowy chawtowny zlotem, różnego
koloru udwabiem iden stary.
- 9 Korporatow ptuciennych szerokie.
- 10 Purifikatorykow ztych y dobrych trzydziestu.

WELA BIALE

nie
regu
a

lywa
chank
blite
i Ma

zty

REZCZNIKI y HUMERALEY

- 1 Rzecznikow wielkich do sawatyrta dziewić niektóre są bardzo etc.
- 2 Rzecznikow matych do attarow dwadzieścia dwa
- 3 Humerat szbokowy cienki jeden drugiego nie dostail
- 4 Humeratom cienkich zwstętkami Fiste towerni dwa,
- 5 Humeratom cienkiego plutna nowych para ^{z te} s.
- 6 Humeratom ordynarynych szesnascie.

VELA BIAŁE

- 1 Welum białe na attasie złotym chawtorwane w wielkie kwiaty Rzymską robotą w środku

Z promieniami Imie Jezus po brzegach koronka złota, pod stylę tyczałkami ~~perłami~~ i bursą y palką także z Burzą y palką Dobieranemi

2 Uclum białe na Atlasie także w Kwiaty złote chawrowane y uchwabne różne ze srebrnem w środku Beatissima, i koronką po brzegach złotą i palką y bursą także pod stylę Kitayką

3 Uclum białe na Atlasie Kwiatami złotemi chawrowane w środku Imie Jezus także złotem chawrowane i Promieniami po brzegach i koronką złotą bursą y palką odmienną i koralami rubinowymi Kami niemasz

4 Uclum Atlasowe białe złotem chawrowane Staro i Benedykt i S. Scholastyka

5 Uclum adamaszkowe w złote Kwiaty Kitayką czerwoną pod stylę. ~~palką i bursą~~

6 Uclum i Tureckiej materii lamowe złotem przerabiane w Kwiaty Starowe galonem złotym Kitayką białą, pod stylę, palką y bursą także

- 7 Wdow jednakiu dwa białych szychem białym przerabianych w Kwiatki fioletowe i galonkiem sychowym białym płotnem czerwonym podstycie
- 8 Wdow jednakiu białych złotem przerabianych w różne Kwiaty Złotem, tumbakowemi galonkami płotnem różowym podstycie dwa
- 9 Wdowa na białym dnie i Kwiatem złotym i dwabiami y srebrnem przerabiane i galonkiem tumbakowym srebrnym płotnem różowym podstycie
- 10 Wdowa na białym dnie i Kwiatami w płomień i kompanką tumbakową złotą, płotnem wiskowym podstycie
- 11 Wdowa białe na tle adamantowym Kwiaty złote do Kola ykrzys i galonem złotym bursą taką palki nie maś Kitayką Normaty nową podstycie
- 12 Wdowa białe nowe partyrowe Kwiaty srebrne y jedwabne wari koloru i kompanką złotą palką y bursą taką płotnem różowym podstycie

13 Velum biate. Velum ~~takie srebro górowe~~

VELA CZERWONE

1 Velum czerwone Kitay Kowe siatectka cedwalna na Kitayu a po wierzchu Kwiaty maruipanowe to jest złote y srebrne. Spódku Marysięta Panna w promieniach palki y burzy nie ma.

2 Wela dwa różowe I kwiatami srebrnymi udwabem przetywanemi y blaszkami na uwnym stronie między promieniami Agnus Dei na drugim stronie Pafstorne Dominus I Koronka w Koto srebrną Kitajem niebieskim podstyle

3 Wela dwa Tabinowe różowe I kwiatami złotymi I frandielką złotą Kitayką pomysłową podstyle

4 Velum Kitay Kowe Karmatynowe I kwiatami różami różnego koloru złotem wystywane po brzegach złota Koronka

5 Wela dwa różowe Kitay Kowe srebrną Koronką obstyle Kitajem niebieskim podstyle

6 Uclum na tle różowym w różne Kwiaty
różne srebrne i dwabne galonki do Kola szych-
chowy palka y bursa takaz

7 Uclum pół-lite różowe Kwiaty różne sre-
brne i dwabne Kompanka Srebrna, palka
y bursa takaz

8 Uclow tryumfantowych czerwonych czerwo-
nych w Kwiaty z palkami y bursami takie-
miś trzy.

VELA ZIELONE

1 Uclum Zielone z Kwiatem srebrnym przera-
bianym z korenką sychową tumbakową pło-
tnem podstycie wisniewym palka y bursa

2 Uclum Zielone adamaszkowe w Kwiaty sto-
le srebrne y różne palka y bursa z galonem
sychowym

3 Uclow Zielonych materialnych 5, a szych 6.

VELA FIOLETOWE

- 1 Velum niebieskie Kwiat srebrny z różnemi innemi iedwabnemi i tasma złotą Kitayką mierną podstyc bursy y paliki nie ma
- 2 Velum fioletowe w stół kwiatki białym galonkiem obstyc płutnem utrynowym podstyc
- 3 Velum tabinowe galon na nim pot iedwabny bez bursy y paliki
- 4 Wclow różnych fioletowych starych pięc burs różnych starych i palikami siedm

VELA CZARNE

- 1 Wclow sześć czarnych i białemi przątkami wto czkowemi czerwonemi Koronkami obstyc płutnem partim czarnym partim granatowym podstyc
- 2 Wela dwa czarne adamaszkowe nowe i galonem białym i bursami y palikami płutnem ci głastym podstyc
- 3 Wela dwa adamaszne i galonami slychowemi i palikami y bursami Kitayką podstyc

VELA FIOLETOWE

4. Uclum adamitne z białą koronką, płutnem ciarnym podstyty i palką y bursą
5. Uclum tercynebowe ciarne złote y srebrne Kwiatki i galonem stychowym do Kóta bursy y palki nie ma
6. Uclum ciarne gązowe

BURSÆ BIAŁE RUZNE

1. Bursa y palka i krateszka srebrna robione i różnemi floressami i perłami y pańcówkami
2. Bursa bez palki na lamie złotem chawtowana y perłkami gęsto sadzona
3. Bursa y palka biała grubo chawtowana y kwiatkami wkoto idwabnemi wystyta Koronką złotą obwieszona na złoty fci, kamy
4. Bursa y palka almasowa biała kwiatkami idwabnemi różnemi wystyta na bursie Mater Dolorosa na palce z. fci
5. Burs dwie i palkami złotem chawtowanych
 Burs różnego koloru i teny i niezadymaj 22.
 i ten palce 23.
 nieskonczonych Burs 41.
 i białych kolorze

BURSE CZERWONE

- 6 Bursa czerwona z palką także czerwona
- 7 Bursa damaszkowa w złoty kwiaty z ta-
smą złotą palką srebrną z białym kwiatem
- 8 Bursa z palką od Rymskiego Ornatu.
- 9 Bursa dwie z palkami z złotym kwiatem
z taśmą tumbakową złotą
- 10 Bursa dwie z palkami na białym drucie srebrny
kwiatek z fioletowym z taśmą tumbakową białą
- 11 Bursa z palką z kwiatem czerwonym
z zielonym
- 12 Bursa biała z kwiatem niebieskim z ro-
zowym srebrnym przerabiana z palką koron-
ką tumbakową

BIRBY

BURSE CZERWONE

- 1 Bursa na Atlasie złotem y srebrem chaw-
wtowana I palka, I perłowym Imieniem Je-
sus
- 2 Bursa samowych czerwonych szkieł
- 3 ~~Burse aksamitne dwie chawtowane palki~~
Ias do nich nie chawtowane.

BURSE, PALKI RUZNE

- 1 Bursa aksamitnych czarnych I palkami trzy
u idney gatow złoty u drugich stychougu u stytkie
- 2 Bursa aksamitnych I palkami dwie

BIRETY

- Dni: podcar Dyrant z gubili a. 1765.*
- 1 Biretow hitayka pod stytych różowa sukiennych
~~dużo~~ płutnem pod stytych nowych czerwonym, cste-
ny, piątego nie dostał; Starych Ias' biretow dziejące.
Starych niezażywają

OBICIA RUZNE

1 Obicia potiodwabnego a Cornu Evang. przed Wiel
kim Ottarlem sztuk trzy w ktorzych brytow jest
piętnaście

2 A Cornu Ias' Epist. sztuk wielkich dwie wnieb
brytow dziewięć

3 Przy Legarku Churowym sztuka jedna bry
tow w niej dwa

4 Nad Dwiami sztuka jedna nie wielka w niej
brytow krotkich Trzydzieści 3.

Summa facit Obicia przed Wielkim
Ottarlem potiodwabnego w Kwiaty czer
wone na złotym tle razem rachując brytow
Dwadzieścia Dziewięć.

5 Obicie adamaszkowe karmatynowe w
Kwiaty na filarach przy stallach w Wielkim
Churze ab utracz parte sztuk dwie, maize w
sobie po dwa bryty na nich są galonem wy
zywane szerokim złotym Papierskie Trzy
regia Pod Tryregiami niżej trocha są galony
złote szerokie dwoiakie przez całą w szerz

sztuکه poprzyzywane są

6 Na sześć filarów obicia Karmatynowego sztuk sześć w każdej po trzy bryty przy tym obiciu są frandzle u góry i u dołu Karmatynowe podwojne, nad frandzlami są galony złote dwoiakie te obicia nie są podryte

7 Obicia adamaszkowe Karmatynowe w Kwiecynowce w Kaplicy S. Benedykta na całej Kaplicy ab utrag parcie po trzy sztuki Summa fauit sztuk sześć, z galonami złotymi szerokiemi u góry, dwie sztuki mają w sobie po dwa bryty, drugie dwie mniejsze mają w sobie po trzy bryty, trzeci dwie sztuki największe mają brytow pięć

8 Ex opposito w Kaplicy Święty Scholastyki te gozi samego adamaszku na całej także Kaplicy tyleż ust sztuk in omni podobnych w sobie iatko u S. Benedykta tyle brytow i takimże galonem.

9 Przed Kaplicą wstyżkiem świętych także obicia adamaszkowe nowe są w arkadach ab utrag parcie po jednej sztuce które mają w sobie po dwa bryty, u wierzchu z galonem złotym szerokim ~~Obicia wspomniane sub Art. 5to, 7, 8, 9,~~

10 Przed Kaplicą S. Anny w arkadach także tegoż sa-
meo adamaszku tyle jest sztuk i tyle brytów z
takimże galonem

11 Przed Kaplicą Immaculatae Conceptionis w arka-
dach także takiego obicia, tyle sztuk, tyle brytów
z takimże galonem

12 Przed Kaplicą S. Krzyża tem obicia adamaszkowe
w arkadach także sztuk dwie po dwa bryty z galo-
nem u góry złotem; po wszystkiech arkadach pomi-
nionych y w Kaplicach S. Cyry i S. Scholastyki w ty-
sku są pod styki płutnem lnianym białym.

Summa faut na cały Kościół obicia ada-
maszkowego razem rachując sztuk
Dwadzieścia osm, brytów zaś 70.

13 Kapa na ambone adamaszkowa Karmala
Lynowa nowa, w środku trojakiem galo-
nem złotym jest wystyła gwiazda u góry także
galon złoty szeroki dwójaki w niżej brytów
jest trzy. M. Wspomniane obicia sub Nr^o 5, 7, 8,
9, 10, 11, 12, 13, noviter są sprawione Roku 1762.

14 Kapa na ambone adamaszkowa Karmala
nowa z frandzłą jedwabną srebrem przera-
biana. M. Item Kapa potęwalna na złotym dnio
jest w niżej brytów trzy.

- 15 Obicia błękitnego w parki było przed tym brytow 35. teraz go tylko kilka kawałków
- 16 Obicia w ciemnej Kapliu podwładnego na złotym tle w kwiatki drobne czerwone brytow Dwadziścia, nad kratą obicia takiegoż brytow Krotkich trzy.
- 17 Obicia na płutnie cienkim farfucowego Koloni y zielonego razem rachując ust brytow 21. y pół bryta, y kawałki trzy te obicia są na budim Kach

DYWANY y KOBIERCE

- 1 Dywany Tureckie które były w Koszule te raz w Koszule tych ust 5 sztuk przed wielkim Otarem pół sztuki nawestyarsku jedna sztuka przed Zakrytą stożona a druga na budim Kach
- 2 Dywaniki różowy z kostyckim i francuską w tuczkową czerwoną. Dywan wielki przed wielkim Otarem na gradusy

FIRANKI do OLTARZOW

- 1 Firanki Kitaykowe Zielone dwie urum circa
Kompanka przez potowę firanek srebrna korona
u góry szeroka srebrna in utraq; parte, w ciemney
Kapluy.
- 2 Firanek na tle starym lamowy ~~z~~ Kwiaty jest
stuk osm. ~~z~~
*Firanek na szpilt do Baddachinu Dwie utiq; to
Firanek wielkoscich do bryk Zwiszkekatkiem para siedm*
- 3 Firanki na tle niebieskim z Kwiatami bia-
lemi szychowemi z frarwila takowaz para 1.
- 4 ~~Firanek tryumfantowyk czerwonyk para 1.~~
na reparacyk ematow
- 5 Firanek lamowyk z kwiatami spodem para 1.
- 6 Lastona Kitaykowa do Gymbonyum w paski
ptotnem iytynowym podstyla we dwoch stukach
- 7 Lastona w ciemney Kapluy na drzwi adamastko
wa Zielona alias we sredku, boki w potiedwalne
w Kwiaty czerwone.

8 Sukienka lamowa fułtowa pro Pixida. Item
Sukienka stara z Turckiey materji srebrm
przerabiana w szajeczkę czerwona obwidlana.
Item Sukienka lamowa Zielona z kompanka
srebrna. Item Sukienka Zielona z Kwiatkiem
zlotym y Korona zlotą. Item Sukienka czer-
wona lamowa. Summa fait w slystkuh
Sukienek pyc.

z Firanek Kawatti z firanek obia se. w slystkuh

Item Artyni dwie żelazne z Kłotkami dwiema
trzcia większa bez Kłotki

- 6 Kłotka u drzwi skarbowych, druga u
drzwi w Zakrystyi, trzcia u drzwi Wielkiej
Koscielnich, czwarta na ambieu petawa. Pięta
u drzwi Koscielnich przy Zakrystyi, szesta
mata na ambieu ~~stan. Kłotki w Zakrystyi~~
- 7 Lustrów na caty Kosciół miedzianych ze
świetliczkami ^{niektóre razem} wyrobionych 12. Młotków
żelaznych z cum manubriów ^{dwaj trzeci cum}
manubrio ligneo. Kutek mosiężnych do
obiciów 46. iest w skarbie na opactwo w dęto.
- 8 Obrazów staroswieckich XII Apostołów,
w ramkach wystawianych w Zakrystyi 10. a
dwa na pułynkach
- 9 Portatylow 4, piąty maty. Kanonów wiel-
kich z matami z szkłem rakuwac ratemy
iest 24, ~~szkła różnych na świec 4. szkl. do dęto~~
Pokrowce płatna niebieskiego na komie no-
we dwie, a trzecie ^{z zielone} stare płatna czerwonego.
Cieniów ~~pot. czarny~~ ^{pur} parę. Słaja w skar-
bie przy drzwiach w której iest szufadek
matych 24.



PODUSZKI

- 1 Poduszek trypowych karmatynowych dwie.
- 2 Poduszek item trypowych fioletowych siedm

UT

I: O: G: Deus.



ima

a
b
figa
ta

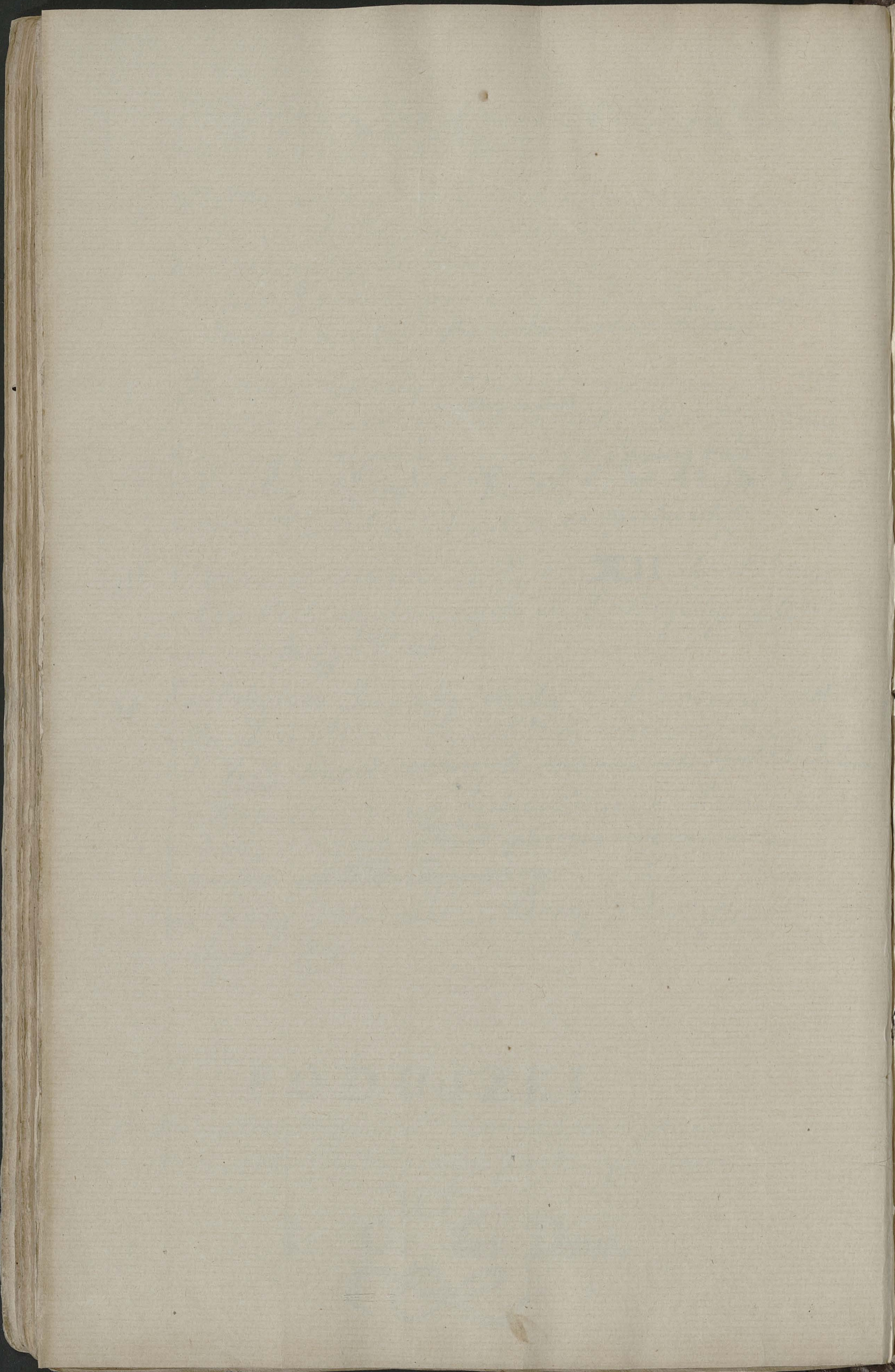
Le
low
cum
lo

nu,
a

vid.
em
radice

no

an.
e



Regle

Blok

Synic

Oponawa

s

on

st

i

do

Dod

Wor

(w

2nd

Do

Recepty 6223

Blok - wyszczenie mecha-
niczne kartek.

Smycz - blok uszyto na
trzy poprzedzające
sznurki.

Opanna - uszyty blok opra-
wiono w nowel otia-
dliny z tekturny, na
której naklejono
skórkowe lamówki.

ona stare skóry.

stare skóry wyszczone
i mieszane emulsją
do konserwacji skór.

Dodano skórkowe wierzania
które były poprzednio
(ustawiały na to
znaki na skórze).

Do bloku dotychczas

