

6924

Bibl. Jap.

IV



roztanie a pracowaniu wiecystych
drzaw, starajac
szale one byly oddane
przez aile mosna, przede-
mystwim awakam namusz-
kadym na ~~gumie~~ mniysco-
wosciach apitywanych:

Zarys analsi stresu poprzedzajacy
~~Nastep~~ stresu poprzedzajacy
dziela stresu ~~przez~~ ~~scia~~ ~~na~~ ~~dirze~~
uprzedzenia chrześcijaństwa
dodalsi i podzial na dyc-
cerys.

~~Nastepnie~~ do opisania wiec
dyncerach dycerys ~~nastep~~
~~na~~ poprzedzonym roztami
~~na~~ przez ~~nastep~~ malujacy
przez istabemie prza ktore
przechadzila dycerysa nim
ustanowily sie terannyjne
granice: nastepnie przydnie
~~myliczenie~~ ~~wyle~~ ~~to~~ ~~immulscidij~~
hita his ~~rozpisan~~ ~~na~~ ~~osnaczenie~~
lad wadkiem dycerysa.

Nastepnie opis sly dycerys
liczo poradkiem dekanatow
i parafii.

Przy opisywaniu parafii
bedzie szumado na wradze:

No Sciady, ~~ich stan~~, ~~klaska~~ ~~tony~~,
Kaphicy: lata ich zabarcenia

podzglem architektonicznym i
religijnym



Polonia sacra będzie obejmować wszystko, co się do historji Kościoła polskiego odnosi, uwzględniając przedewszystkiem to, co świadczy o pobożności wieków minionych, i stosunku Kościoła do rzeczy krajowych.

komplet

Fakta tylko pewne, zamieszczone będą, oparte na dokumentach publicznych, jakimi są:

Łódźta.

- a) Bulle i wszelkiego rodzaju postanowienia papieżkie w interesie całego Kościoła polskiego, lub pojedynczych diecezji, stanów, i korporacji.
- b) Przywileje, nadania i t. p. dokumenta królów, książąt, panów i t. p. osób. # Metryka Kor. Volumina legum. Dyplomatariusze.
- c) Akta kapituł i synodów.
- d) Akta koncylii i sądów biskupich.
- e) Akta przy pojedynczych beneficjach będące. # Inwentarze biskupie.
- f) Ukazy nowe i objaśnienia ich przez Kommissary.
- g) Relacje Nuncjuszów i Biskupów.
- h) Akta korporacji religijnych duchownych i religijnych (zakony, akademje, bractwa).

wspomniane i prywatne nagrobki, inskrypcje etc.

~~dyplomatariusze~~

i) Nagrobki, tablice marmurowane i t. p. napisy.

Uwaga o sposobie ujęcia tych dokumentów:

- a) Każdego dokumentu treści, jego wyrazami oddana, z dodaniem pierwotnych słów dyplomów, nadani i t. p. daty i podpisów. (a)
- b) Wskazać: czy dokument oryginalny był warty, czy kopia i przez kogo legalizowana? czy gdzie był drukowany i gdzie? W tym celu najekspulatywnej przejść dzieła i wynotować. Nie pominąć nawet gazet, żeby każdy mógł sobie odczytać dokument jeśli nie w jednym, to drugim dziele.

(a) Nie sądziłbym, aby potrzeba drukować w całości bulle i t. p. dokumenta. Dwa- trzy bowiem dzieła przy brzości byłyby wielkie rozmiarowe. Do dyplomatyki ras należy interesowanie się tego rodzaju aktami.

Podział i plan.

2^o oddzielnie

Predmioty, które mają być
Ataktowane w Pol. S., a

- a) Prowincje Kościelne (arybiskupstwa) diecezje, Kapituły, Kolegjały, probostwa, mansjonarye, prebendy i t.p. beneficja Kościelne.
- b) Prowincje rakonne, opactwa, klasztory.*
- c) Jurysdykcyja i prawa ^{miejscowe i leża} ~~państwa~~ ^{nie od powszechnego prawodawstwa.} ~~państwa~~ ^{in synody. mogą, a także pomieszczenia.}
- e) Stowarzyszenia religijne (bractwa) i instytucje naukowe (akademje, seminaria - szkoły katedr. rakonne) dobroczynne: szpitale i t.p.
- d) Mroszenia wszystkich wyżej pomienionych.
- f) Hagiologia (miejsc, osoby i obrządy święte, obrządy szczegolne i wyjątkowe podobne np. Koronacje, pogrzeby, F. Podział Powiewani jedne przedmioty są ogólne, inne są mają ogólny charakter, do którego Kościół w Polsce się odnosi, inne obchodzą szczegolny, liczbę osób i instytucji, przede i podział wyprawa następujący:

(*). Sądzę bym, że duchowieństwo rakonne, jako osobne prowincje zorganizowane, należałoby pomieszczyć oddzielnie.

Fundacja się jak np. Anny Radziwiłłowej r. 1771. Kościół jak Koniecpolskiego w Pawliżu. Podział Niemcewicza -

Generalia:

Dokumenty organizujące ^{podział państwa} ~~państwa~~ ^{np.} Bulla r. 1878. - i dawniejszy Streszczenie.

(Moiaby w braku dokumentów ekcyjnych (o pierwotnych biskupstwach) streszczenie, albo i w całości przedstawienia rozprawy krytyczne o granicach dawnych prowincyj.

Ukaz ~~ten~~ regulujący duchowieństwo świeckie.

Prowincje rakonne

Przywileje ogólne dla arcybiskupów, biskupów, np. pozwalające zasiadać w Trybunałach.
(Kapituły, i innych godności, urzędów lub stowarzyszeń np. de plebeis ad capitula non admittendi - nadania dyktu. królew.)

Polecenia papieżkie do każdego kraju i do prowincji w interesie Kościoła, a nawet w sprawach nie-duchownych np. ofiarowanie tony, mitry, mitry, mitry. Jako dowód współudziału Kościoła w sprawach narodowych.

Przy tem "objaśnieniach" krótka historia wypadków, które ten list wywołały, i wskazań obywatelskich Traktaty re-sta-nowiska Katolickiego pisanego.



Prawa w Statutach (o meczach) Kościelnych. - Historia sporów z Diecezjami - annaty - świętopietrze - jurysdykcja sądów duchownych (i innych) godności świeckich biskupów i innych. Komentarz o ile to w statutach, lub w ogólnych jakichś rozporządzeniach.

Kapituły - rozporządzenia do wszystkich kapituł się odnoszące - prawa i przywileje wyróżniające kapituły polskie od innych.

Probostwa i inne beneficja: prawa i wyzeraje względem ius patronatus - i s.p. Alti Stamni synoidalnego.

Warszawa

Po szczególe. m.p.

Provincia: Warszawska (v. Gieszowicka)
Archiidiecezja Warszawska. Czem była
Erekeja ^{dawniej?} diecezji Warszawskiej (po odemwa-
niu od pomarańskiej) podniesienie do
godności arcybiskupstwa - prymasow-
stwa; - przemiana tytułu x pryma-
sostwa na metropolję - Prywileje,
gdzby jakie były - i innych rzadców
~~Chronologia~~ ^{przez} biskupów; - przy każdym: daty
x wyjęte x bull konfirmacyjnych,
x ukarów nominacyjnych - konsekra-
cja, - ~~z~~ postanowienia i ~~inne~~ reskrypta
papierkie w interesie diecezji całej
da tegor. biskupa wydana, jego
rozporządzenia.

Podział: archidjakołaty - oficjalaty
dekanaty

Koadjutorje v. Suffraganije.
Warszawska - Łowicka (x Aleksandrijską
niesz)

* Kapituła Warszawska.
archiwum kapituły - biblioteka - pisarze -
dystryktorium. - Godności - urzędy ka-
pituły (na czele mianaby Fundusze.

* Podział archidjaja
Katedra: Erekeyje - nadania
Zestawie różne winyety, żeby by dał
wyobrażenie o stanie kościoła w różnych pra-
wach. NB. to do erekeji. Tak tu, jak
i w innych będzie to, na wez
tylko powoda, na imie bulle, lub
nadania, które są to przy
erekeji biskupstwa, erygowaty
i katedre. -
Beneficja przy katedrze (jak np. man-
sionarje, altaryz i t. p.)

X

Sexanaty i probostwa,
Beneficia.

Ene

Erekyar- f dyplomata, które w róż-
nych czasach różne granice
marnowały. Teżawie winyty
i akta tak, iżby ich nich wi-
dozna, była chronologiczna
sukcesja Beneficiatów, i ko-
lejny stan kościoła i beneficjii.
Mowania funduszów; ius pa-
tronatus jakie koleje prze-
chodziło. - Argentaria i praejor-
na, i pomniki, i rabyłki
starożytności. Biblioteki i
archiwa. (Szkoły)

[NB. ku temu, oprocz winyty, przesun-
ięz nominacje, rezygnacje.

Instytucje naukowe. Jees.

~~Biblioteki katedrales~~ ^U ustawy-
Seminaria: erekja- uposa-
żenia - szkoły - koleje różne.
(w Warszawskiej archid. były Semi-
naria: Łowickie - St. Krzyżkie-
St. Janickie) szkoły katedr. paraf.
Wn. Akad. Duch. a przedtem Szko-
ła główna i Fakul. teol., były
pomiszdry Generalia.

Socegram

{ Palania Sacra.
Palsachmedcioniska.

Przeony, ofoby i prawni
Podmiot opis pniudafci
i abem stan. Katedr kale-
gint, elaptozin, spactn
pupitali praboftr, bractn,
Lixat i anadewij' uile
podysane ludy
2 Kapiadem

Tradda ^{prumozanie} glany chroobes ^{instajce}
Tradda ^{in reasopismochi meogdajonyh} ^{drumsem} ^{drumsem}
data kapitulne

- nonsystorskie
- lidanija
- Kizytu
- kapporanyi pacyznicych
bractn, elantoran
- Metnyka Rosanna
- data gradnie i ziemski
- kulle papuzsnu
- a tatuta symochulne
- katutaji anichomestno

sch upparumia, fundupre,
zmiany, roznoy promicis
nagrolki, wrehma, kullitatu
rodoty omcerskie, roebra
kapselne - Szereg ludzi
wiedzaeraacepich seji
medygnacych na
Wzmianag.

Apis parvipes падшыг по
русам деанатон.

Apis

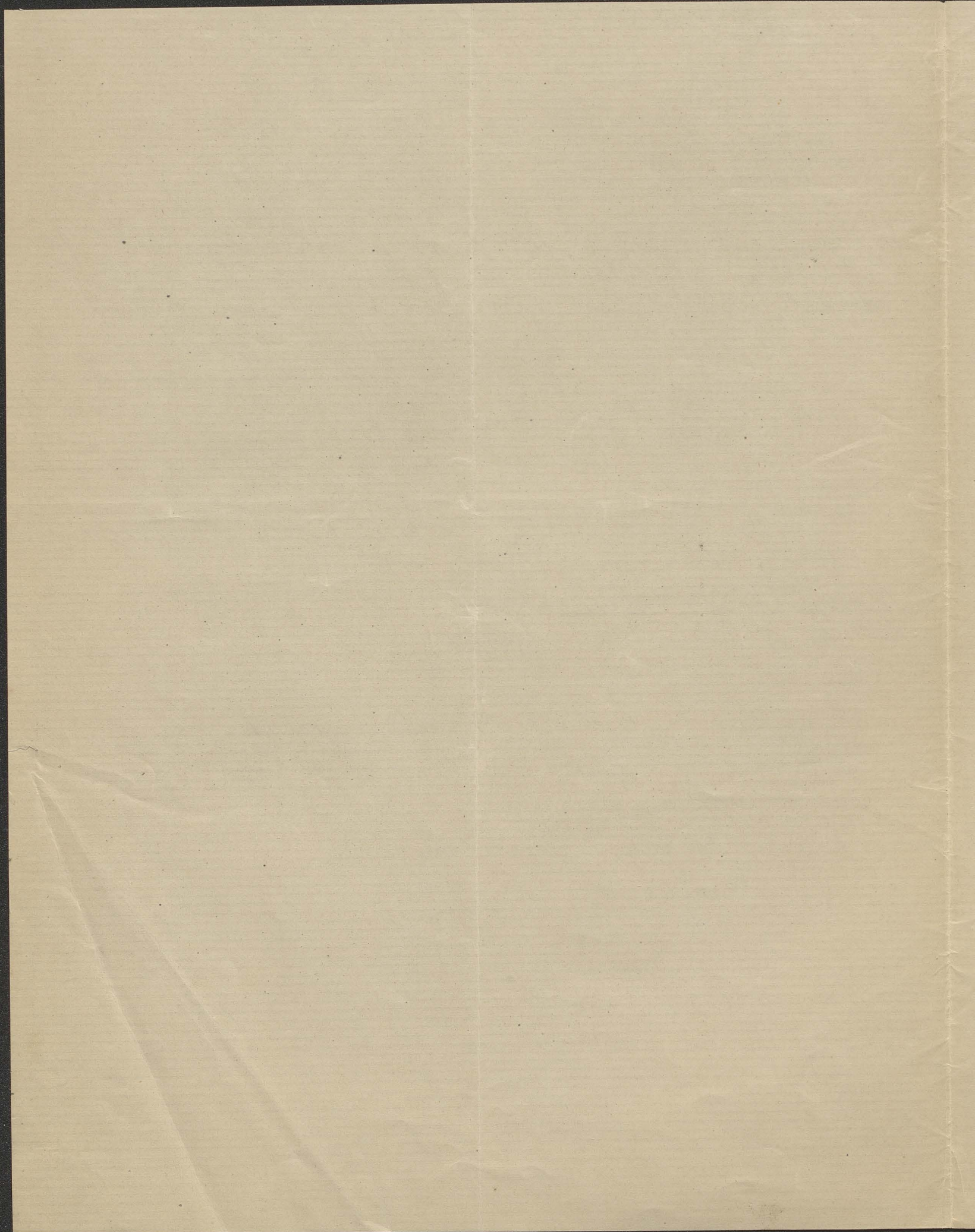
Praxid diveda.

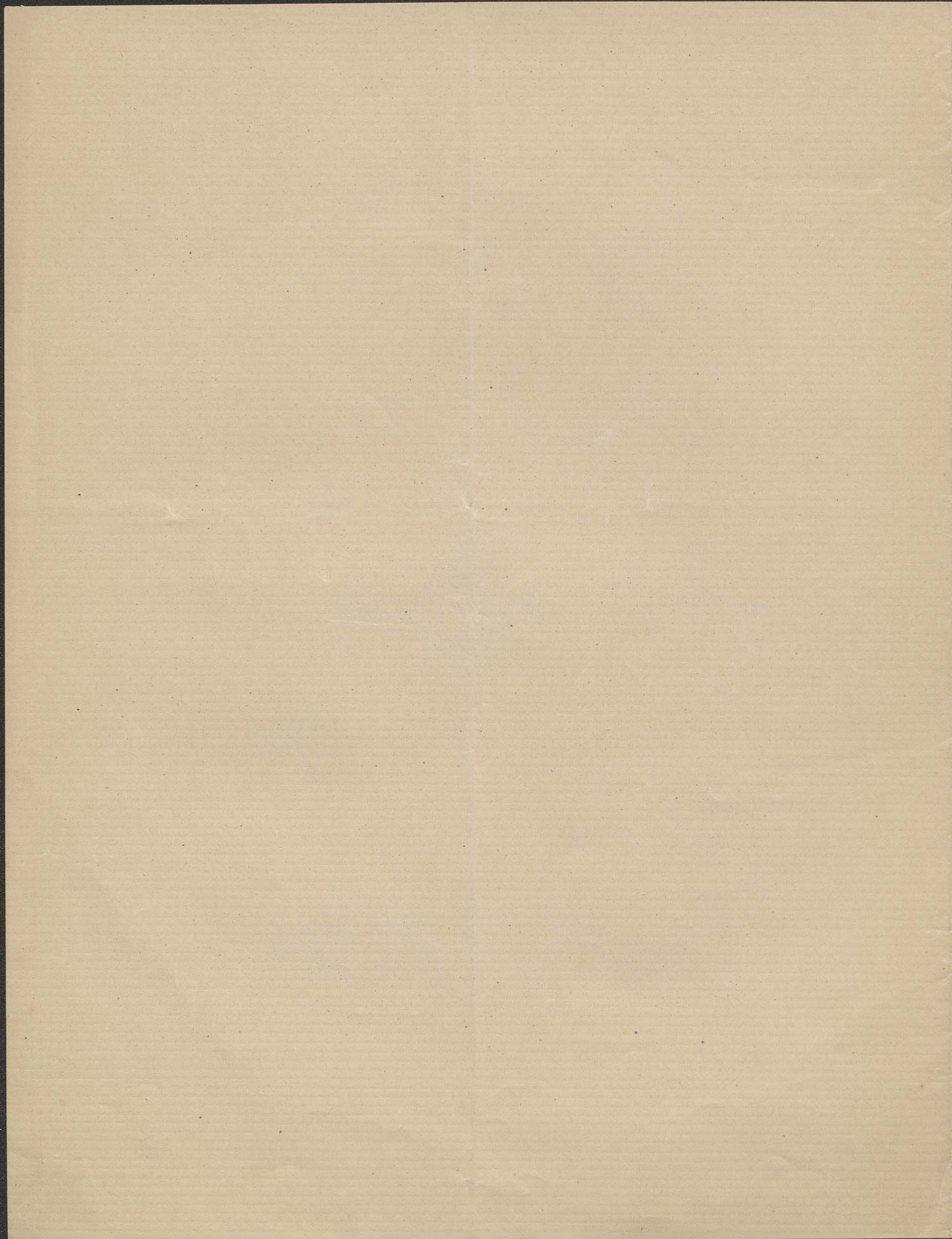
2 кратер егібны дудкапер
кабульных рупелач
дзецерыс.

Apis dyecerys: ~~Apis~~
паедынцы дзецерыс папнаво
мырн матр (generalia) & худо
амі, амінчн ржам call
дзецерыс орач пурт бепанрон
мырн матр ^{аваншты} статысчыс
Caley dyecerys

Ерекья. Д. мѣа Н. хактада кт.
парафїа установя -
постановленія хмїеня -
їасе границь парафїи -
funduse -
кт. ~~де~~ пирвотны стан -

В парафїи їест.





Archidiecezja Warszawska.

Literatura: dzieła, lub rozprawy naukowe do samej archid. lub jej części się odnoszące.

Źródła i opis każdego. * Gdzie archid. wa jakie.

Wiadomości ogólne

o samej diecezji; początek jej, granice, wyniesienie do godności archidiecezji - zmiany granic. Statystyka - Podział na archidjakonaty, officjaly i dekanaty, zmiany

Sześć biskupów, arcybiskupów.

Suffraganje (Koadjutorje): Warszawska i Łowicka. Sześć Suffraganów. 12 obszernej części kraju. Świętosobliwych

Prawa i przywileje odrębne dawniejszych biskupów i arcybiskupów późniejszych, - nadane przez Stolicę Apostolską lub władzę świecką, a przywiązane do godności Warszawskiego biskupa i arcybpa.

Fundusze i uposażenia

Dawniejsze i późniejsze biskupów i Suffraganów.

Kapituła Warszawska.

Początek - skąd - uposażenie -
zmiany - ustawy - ^{prawa} przywileje
specjalne - ^{wyższe} ~~archiwum~~ Dystryktorium -
pięćdziesiąt.

Archiwum - biblioteka.

Fundusze ogólne ^{kapituły} i wyłączone
pojedynczych członków. Beneficja
inkorporowane i na jakich pod-
stawach.

Osoby?

Kapituła Łowicka.

Tak samo. - Doda się tylko o
diecezji Łowickiej i rezydencji
arcybiskupiej.

Katedra Warszawska.

Archiwum ^{dawnej Kollegiata} - pierwotny stan - i jego
zmiany (restauracje - dobudowa-
nia - upiększenia) aż do obecnej
chwili - i opisai stan obecny;
Kaplice ^{groby} - pomniki i nich przekopjo-
wai ~~na~~ napisy) - obrazy - obra-
zy - (o obrazie cudownym S. Jerusa
wypisai re aródes dzieje) - organy -
zakrystja i skarbiec.

Fundusze na utrzymanie katedry -
Początek nabożeństwa - odpusty
Święta i obrzędy szczególne.

Znakomite wypadki, których ka-
tedra była świadkiem.

2

Beneficja mniejsze przy Katedrze
ich rodnej - uposażenie - jakie
mianiny względem ^{każdego} nich rachow.
dziły, Miara i Miara Moichelna.

Parafia katedralna - granice
jej w różnych czasach - ra-
rach - uposażenie - premiany.
Książki parafjalne - biblioteka i ar-
chiwum parafii. - Statystyka
Instytutu roine przy Katedrze i
gdzie były np. Sakoty utrzymy-
wane, lub należące w jakikol-
wiek sposób od Katedry - dawniej - dziś - wykład przedmiotów.
Alumnat ~~Fijockiz~~: pocznatek - lic-
~~ba~~ ~~obowiastki~~ - uposażenie - rachar - (zwi-
niecie.

Ab. To samo o Kollegiacie do-
wickiej, z wyjątkiem, że
kamiasz Fijocków, w Łowi-
szu sz Bartoszkii.

Bractwa przy Katedrze - pocznatek - cel-
uposażenie - ^{ustawa} obowiastki - ^{przywrócić} album
(z którego wyiągnąć statystykę
i wypisać inakowituz osoby) -
i książki pocznatek brackich wy-
iągnąć diastahoi.

Seminaria.

Erekcja - uposażenie - liczba alum-
nów, promiennienie rachar - ustawa -
Przedmioty wykładane w róż-
nych czasach - ustawy podroz-
niki - Plan nauk postępy -
Biblioteka - prawniastki - promiennienie -
nie.

Woscio

Szpitalu. Zakozenie - spoczenie - opie-
ka - wierchni nadzor - statystyka
chorych - pomieszczenie - przemiany -
kaplica - stan jej dawniejszy i se-
rarniejczy - pomniki sztuki - lub
historyczne. Posługa duchowna w ja-
ki sposób uradzona dawniej - teraz.

Woscio

~~Woscio~~
Woscio
Qua naves mlysh

Kościół parafialny.

porządkiem Dekanatu.

Czy są jakieś opisy drukiem ogłosz. - Który
się bierze opis - np. akta grodzkie
grodzkie.

Ercebia - pod jaką jurysdykcją
dawniej, teraz - granice - fun-
dusze - legata - przywileje spe-
cjalne (np. infutacya) - Dus patro-
natus - czy inkorporowane benefi-
cium. Czy są, lub były przy nim inne beneficia (np. mansionarie) lub wika-
ryat?

Kościół - budowa jego - stan dawny
i teraźniejszy - obrazy - nagrob-
ki (na cmentarzu i w Kościele) cmentarz

lub inne pomniki i napisy - zakrystya - skarbiec.

Biblioteka parafialna. archiwum - akta.

Uposażenie ^{woselkiego} rodu dawne rabytchi (np. kurzy)

~~Skoda - od jak dawna - stan -~~
wygląd Kościoła filialny - (opis
taki sam jak parafialnego) -

statystyka - chrztów, matczinski
komunij - pogrzebów -
wielomyle,

Kaplice - w Kościele - lub na
cmentarzu - (stan ich opisać i fundusze, jak Kościoła).

Misja dusza Kościelna.

Porządek nabożeństwa - odpu-
sty - Kiermasze - zwyczaje po-
stapione z uroczystościami reli-
gijnymi. Kronika (wypadków ważniejszych)

Szpital. (według wzoru wyżej
podanego)

Skoda (jak wyżej)

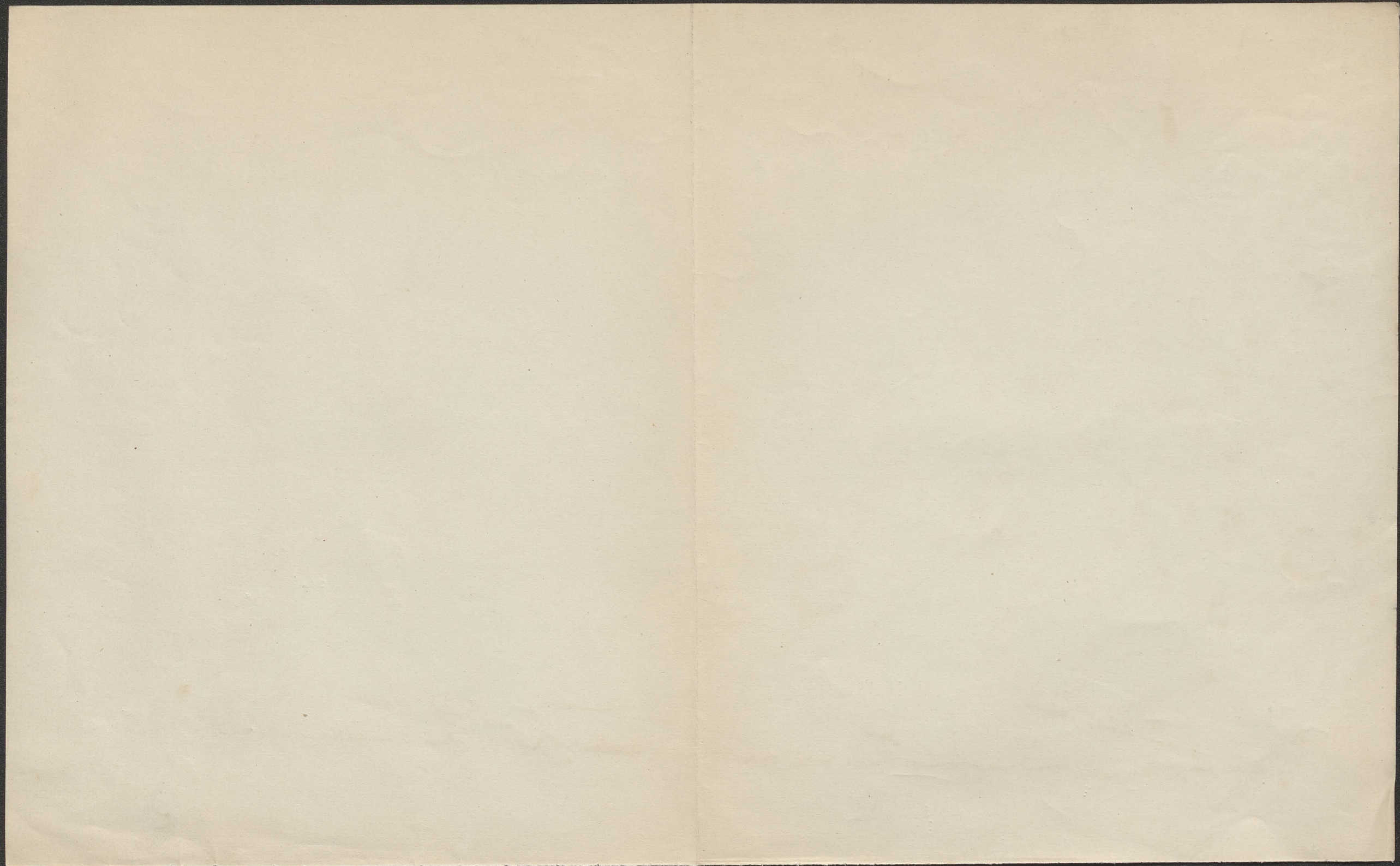
Klasztor w Parafii

Regula - ercebia - nadania wosel-
kiego rodu. Stan klasztoru.
dawniejszy i teraźniejszy - opis
klasztoru. Biblioteka, archi-
wum

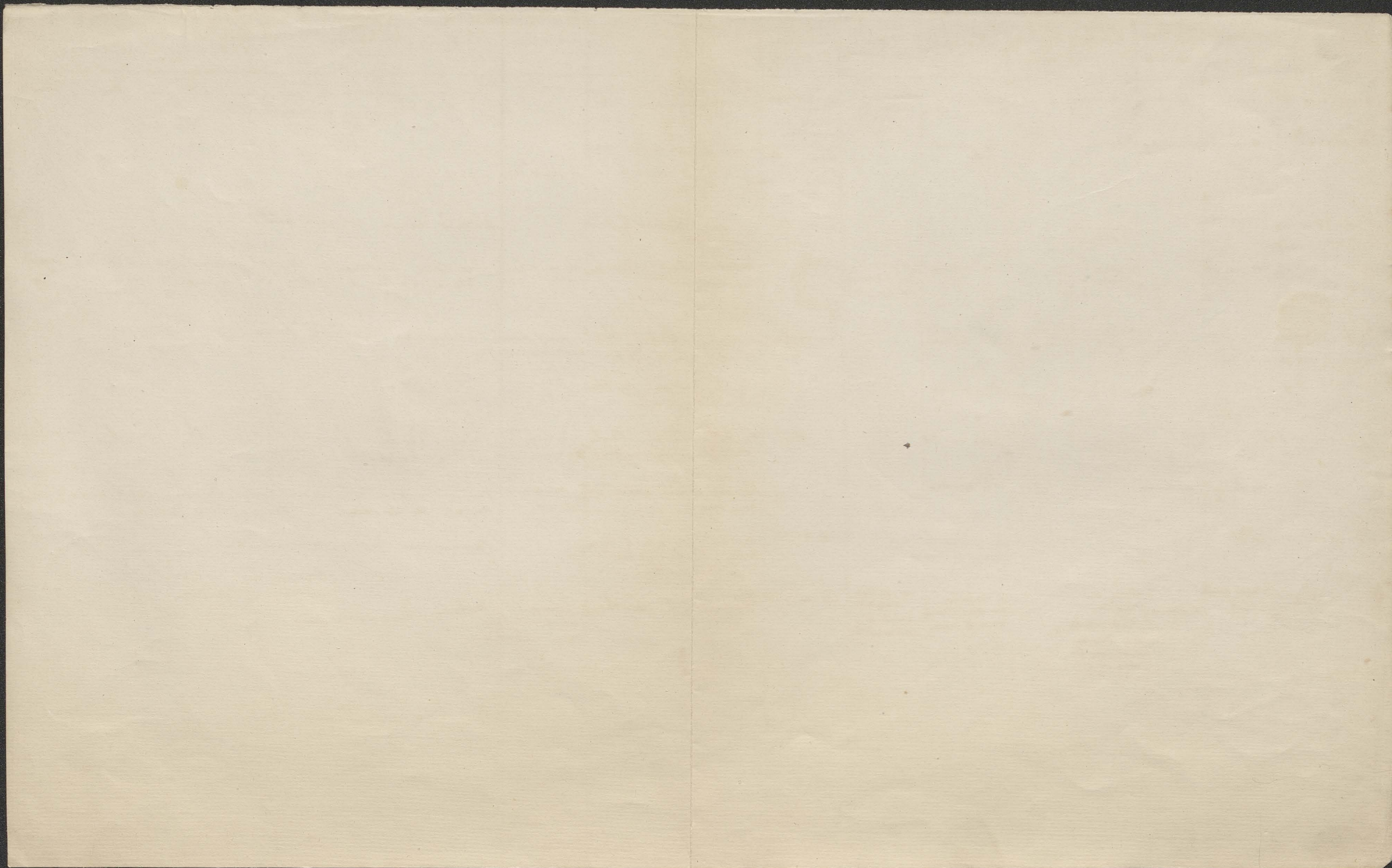
Archiwum

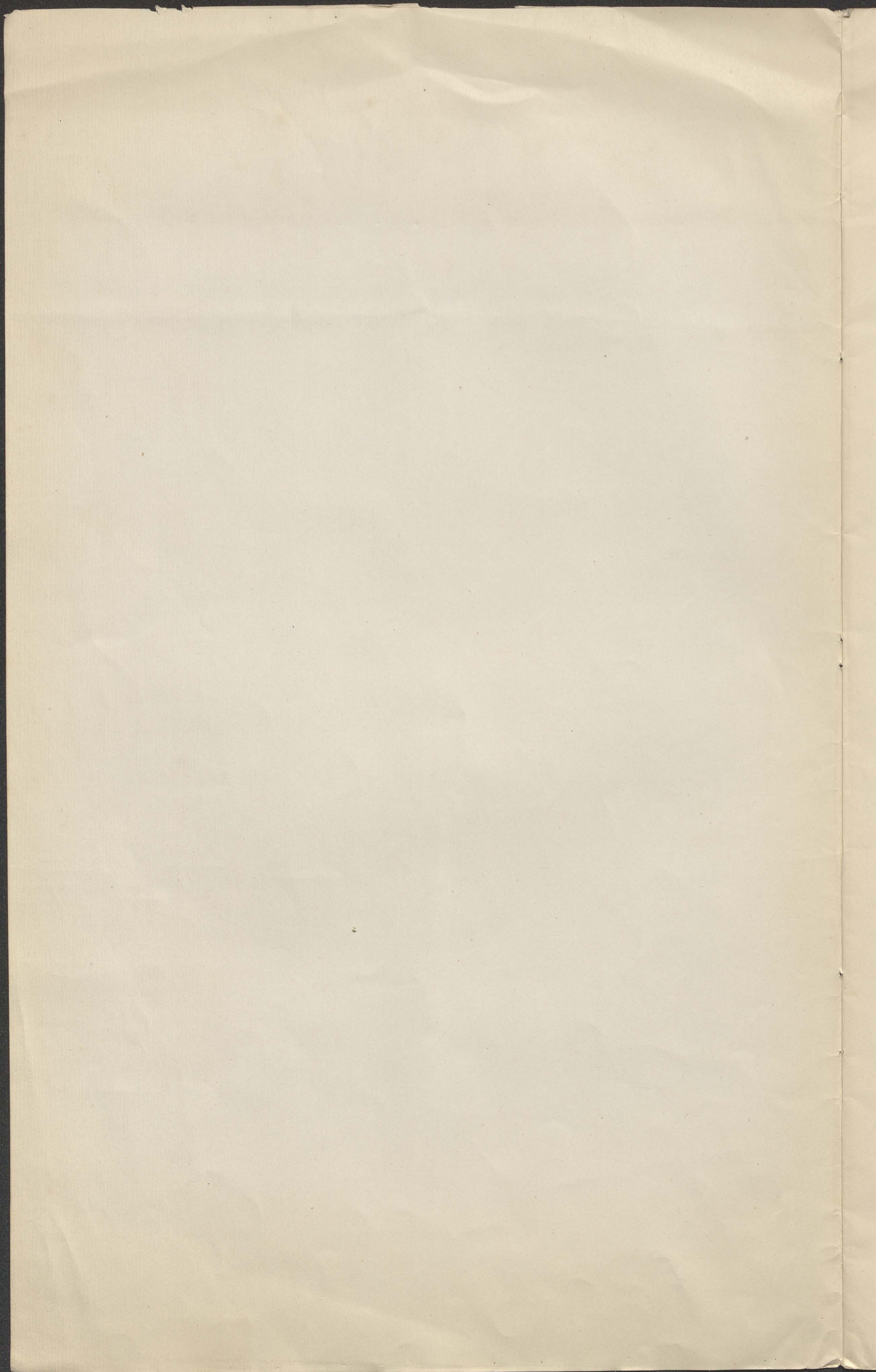
muim - paucis Aki -
Szkoła przy klasztorze - Stan
iej -
Nowicjat - Profesów Dama
Jawie publicy i pobornia -
Konwicy -

Добавил в архивы и напечатаны
листья.



	Podłoga w presbyt. na kosc.	Podłoga na kosc.	Chór	Konfessja naly	Chór ciekawia	Krzyż na ścianie	Cyborium głaz.	Świta	Kostnica	Vitrici	Szpital	Szkola
Kapinos 1669	zagięty	arcuosa	jest beczony	1.	ad cor. Episc. in maj. chor.	trzechbony z 2ma fig.	w wielkim oknie płaska bez wierzchołku, w miejscu krawędzi pod r. 1616 ad later. z otwartą 1617 w wiel. 1617.	2. 1616 kap. Rector scholę, cantor et campanator. 1616. r. 1617.	jest 1616.	1616 calices 2 constructi more vet. 3 ^{ty} more Rno. Monst. w Krzyżu. bene ordinata 1616.		
Krawady	nieukończony	1669			in medio 1616		1616 Wikar. l. z jałmużną 1669 niema - tylko 1617 w wiel. 1617.	1669 niema - tylko 1617 w wiel. 1617.	niema 1669	niema wkończonego szpitala -		
Brochów 1616			organy nowe 18 głos.				w wielk.	3 Wikar. Rector sch. Cant. i Campan.		szpitala niema - vitrici ^{nie}		
Wyrestau 1669 nowy 1665. 1669 od			te same populce	1.	in medio	na ścianie pod kopułą z 2ma stat.	3	cantor in fores. Wikariusz ani jedulego.	murowana nowa	trójecki plebanja spalił przed 1669. i kilka rok. Ktoś je zrese w r. 1669 były spustozzone.		
Rybnio 1616					in medio		na boku.	Vicarius in habet. Rector Rector sch. i Cantor.	jest bonum umentaz ogrodzony	Drwounica - schola bona -		
1671					in medio			Nullus vicar. nullus Minister eccl.		de		
Kozłow 1616					in medio		in maj.	Rector scholę Cantor Vic. 1. a 2gi na Prob. Bęgotenie etc.	niema niema	Drwounica z 2ma Drwon. i szkola.		
1670. lateric.		arcuosa			in medio			Cantor scholę qui et scholę lan tenet.	niema ogr. do.	forum - scannna - ambona pulpit ad sacrist. Drwony 3 w Drwounicy.		
Kozłow ty 1616					in medio z 2ma fig.		na w. ost.	Dawniaj vicar. 1. Keras tylko Rector scholę i Campanator.		Drwounica lacera z 3ma Drw.		
1670.	ex lapid. quadr. formę	scannna	Chór ad fores foraminosy positum p. muros de structum.		in medio ex auribato copula quæ.	in medio exigua cum 2 conv. fig.	na w. ost.	Baccat. 1. cant. ^{hymnum} ad pariet. eccl. ogrodz. do tce.		Antona - Praxatorium.		





Nazwisko miasta lub wsi parafjalnej.	Typ Kościoła	Murowany czy drewniany i w jakim stanie.	Podłoga i ławy.	Chór na organy	Cyborium - górze.	Konsekrycya	Chryzostoma jako i górze.	Krzyż wielki.	Oficyna locum pod figurami i kolumnami.	Opactwo, Kancelaria.	Dawanna	Nowa	Manjerne	Mikarjusz.	Ministri Ecclesie A. J. Rector Scholae, Cantor, Campana etc.	Witrycy wewnątrz.	Kablowania Kosciolne.
			W prezbiter.	na kosciele (na wsi)													

Kampinos	1616.																	
	1669.		cegiel arena	chor bez org.	na w. D. 17 1/2	1.	ad corn. 2 fig. na w. 17 1/2								jest.	2.	Rector sch. cant. campanator	

Kostow biskupi	1603																	
	1616.	Amovium dl. muru	murowany	kap. góra	jest.		in medio del totus hoc freg.								1.	Rector scholae et campan.		
	1649.	" Dmisa II. p. 1700																
	1661.																	
	1670.	Dmisa II. p. 1700	dy	kap. góra	positivum	dy	in medio ex auro cum 2 fig. copia 3000.	in medio	Concl. - J. Anna Dmisa. Conc.	dobre	nad prz. ligna				1.	Rector scholae et campan.		

Białogóra	1616.																	
	1616.	S. Margaryta	drewniany	in porządku						3.	D. dobre							
	1649.																	
	1670.	item S. Margaryta	decem latami	arena	jest	kap. góra	in medio	in medio	Concl. - J. Anna Dmisa. Conc.	dobre	nowa	2. dobre						

Kurwanow	1616.	Bozego Ciada	drewniany	nowy w porządku														
	1670.		dy	dy	całkow. chor.		in medio	in medio	M. B.		comp. niema							

Wiskitki	1616.	S. Stanisława	murowany	nowy w porządku						5.	dobre							
	1670.	Dmisa ult. p. 1700	dy	dy	całkow. chor.		in medio	in medio	M. B.		nowe							

S. Stanisława kurwanow. zapałca przed 1670.
Kościół drewniany popalony.

Nazwisko miasta lub parafjal- nej.	Tytuł Ksa. i Kocanica Konsekracyj	Mury i inym i w jakim stanie.	Podłoga i Tawoy.	W parafjal- nej na terenie (naucz.)	Dziół na organy	Cyborium - gnie.	Konsekracyj.	Chrześcijańska jako i gnie.	Kryzys wielki.	Oficyna lecznicza pod dyktando mija- kami.	Cmentarz Kościół.	Dawanna	Kościół.	Mury i Mikrofon.	Minister Ecclesie A. J. Poczet scho- lki, kanto- Campana for etc.	Witrysy i in.	Zabudowania Kościółne.			
Szymonów 1670	S. Maryi Magd.	drew. nowy.				w N. D. F.		in media												

Nazwisko
miasta lub
parafjalnej.

Tytuł Ksa.
i
Rocznica
Konsekracji

Murowany czy drewniany
i w jakim stanie.

Podłoga
i ławy.
w prezbiter.
na kościele
(na wież.)

Chór na organy

Cyborium-głaz.

Konfesyjonały.

Chrzcielnica jako
i gdzie.

Krzyż wielki.

Oficyna
lecznicza
pod dyktando
miejscowymi.

Opisanie architektury.

Dawanna

Nowa.

Manufaktura

Mikrograf.

Minister
Ecclesie
A. J.
Pector scho-
la, kantor,
Campana
et c.

Witrysy wewnątrz.

Kablowanie
Kościelne.
Plebanija.
Mikrograf.
Kuchnia
Kapitał.

Nazwisko
miasta lub
parafjal-
nej.

Tytuł Ksa.
i
Kocanica
Konsekracyj

Murowany czy drewniany
i w jakim stanie.

Podłoga
i ławy.

W presbiter.
na kosciele
(na wst.)

Chór na organy

Cyborium - ghe.

Konfesyjonały.

Chrzcielnica jaka
i gdzie.

Krzyż wielki.

Oficyna
leczne
pod dyktando
mija-
kiami.

Opłatek i Kocanica.

Dawonnia

Kocanica.

Manuportre

Mikroscop.

Ministri
Ecclesie
A. J.
Rector scho-
la, kantor,
Kampana
Ist. et.

Witrysy wewnątrz.

Kabudowanie
Kocianka.

Plebaniya.

Mikroscop.

Kocianka

Kapital.

Nazwisko
miasta lub
parafjal
nej.

Tytuł Ksa.
i
Rocznica
Konsekracji

Murowany czy drewniany
i w jakim stanie.

Podłoga
i ławy.
w presbiter.
na kosciele
(na wst.)

Chór na organy

Cyborium-głaz.

Konsekryonady.

Chrzcielnica jako
i gdzie.

Krzyż wielki.

Oficyna
lokalne
pod dyktando
mija-
kami.

Opisanie Koscioła.

Dawanna

Kościół.

Manufaktura

Mikrofon.

Ministri
Ecclesie
A. J.
Rector scho-
la, kantor,
Campana
et c.

Witrycy wyryte.

Kablowanie
Kościelne.
Plebanija.
Mikrofon.
Kuchnia
Kapitał.

Nazwisko
miasta lub
wiei parafjal
nej.

Tytuł Ksa.
i
Rocznica
Konsekracji

Murowany czy drewniany
i w jakim stanie.

Podłoga
i ławy.
w presbiter.
na kościele
(na wieżu)

Chór na organy

Cyborium-głaz.

Konsekryjonały.

Chrzcielnica jako
i gdzie.

Krzyż wielki.

Oficyna
lokalne
pod dyktando
mięsa-
kami.

Opisanie Księstwa.

Dzielnica

Notacja.

Manuskrypty

Mikrotytuły.

Ministri
Ecclesie
A. J.
Rector scho-
la, kantor,
Campana
et c.

Witrysy wewnątrz.

Kablowanie
Kościelne.
Plebanija.
Mikrotytuł.
Kościół
Kapitał.

Nazwisko
miasta lub
wiei parafjal
nej.

Tytuł Ksa.
i
Rocznica
Konsekracji

Murowany czy drewniany
i w jakim stanie.

Podłoga
i ławy.

W presbiter.

na krzeseł
(na wie)

Chór na organy

Cyborium - ghe.

Konfesyjonały.

Chrzcielnica jaka
i gdzie.

Krzyż wielki.

Oficyna
lecznic
pod dyktando
mi-ja-
kimi.

Opiszenie Nowości.

Dawownica

Mostowia.

Manuportare

Mikrofon.

Ministri
Ecclesie
A. J.
Rector scho-
la, kantor,
Campana
Tot etc.

Witrycy wyryte.

Kablowanie
Kościelne.

Plebaniya.

Mkarijat.

Sakota

Kapital.

Nazwisko
miasta lub
wiei parafjal-
nej.

Tytuł Ksa.
i
Rocznica
Konsekracji

Murowany czy drewniany
i w jakim stanie.

Podłoga
i ławy.

W presbiter.

na kosciele
(na wiezi)

Chór na organy

Cyborium - gdzie.

Konfesyjonały.

Chrzcielnica jaka
i gdzie.

Krzyż wielki.

Oficyna
lecznicza
pod dyktando
mi-ja-
kiem.

Cmentarz. Kierunek.

Dawownia

Mostrzyska.

Manufaktura

Mikarjusz.

Minister
Ecclesie
A. J.
Pector scho-
la, Kantat,
Campana
for etc.

Witrycy wyraz ich.

Kabudowanie
Koscielne.

Plebaniya.

Mikarjat.

Kakota

Kapital.

Nazwisko
miasta lub
wsi parafjal-
nej.

Typus Ksa.
i
Rocznica
Konsekracji

Murowany czy drewniany
i w jakim stanie.

Podłoga
i ławy.
w prezbiter.
na kosciele
(nawie)

Chór na organy

Cyborium - ghe.

Konsekrycya.

Chrzcielnica, jaka
i gdzie.

Krzyż wielki.

Oficyna
leczna
pod dyktando
mija-
nikami.

Cyrczenie. Kroszta.

Dzwonnica

Kostnica.

Manuportale

Mikartyse.

Ministri
Ecclesie
s. j.
Rector scho-
la, Kantor,
Campana
Por. et.

Witryci wyryci.

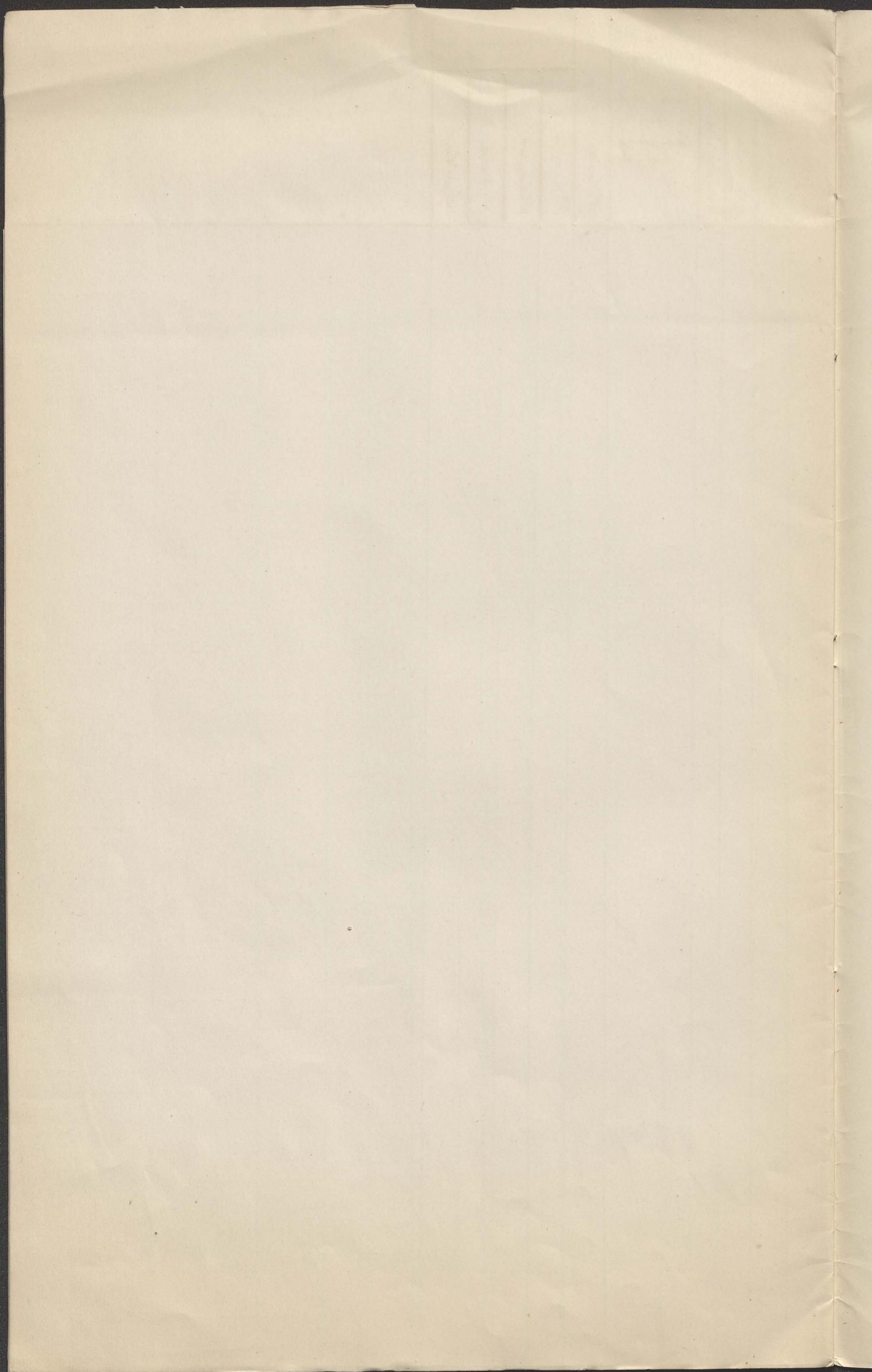
Kabudowanie
Koscielne.

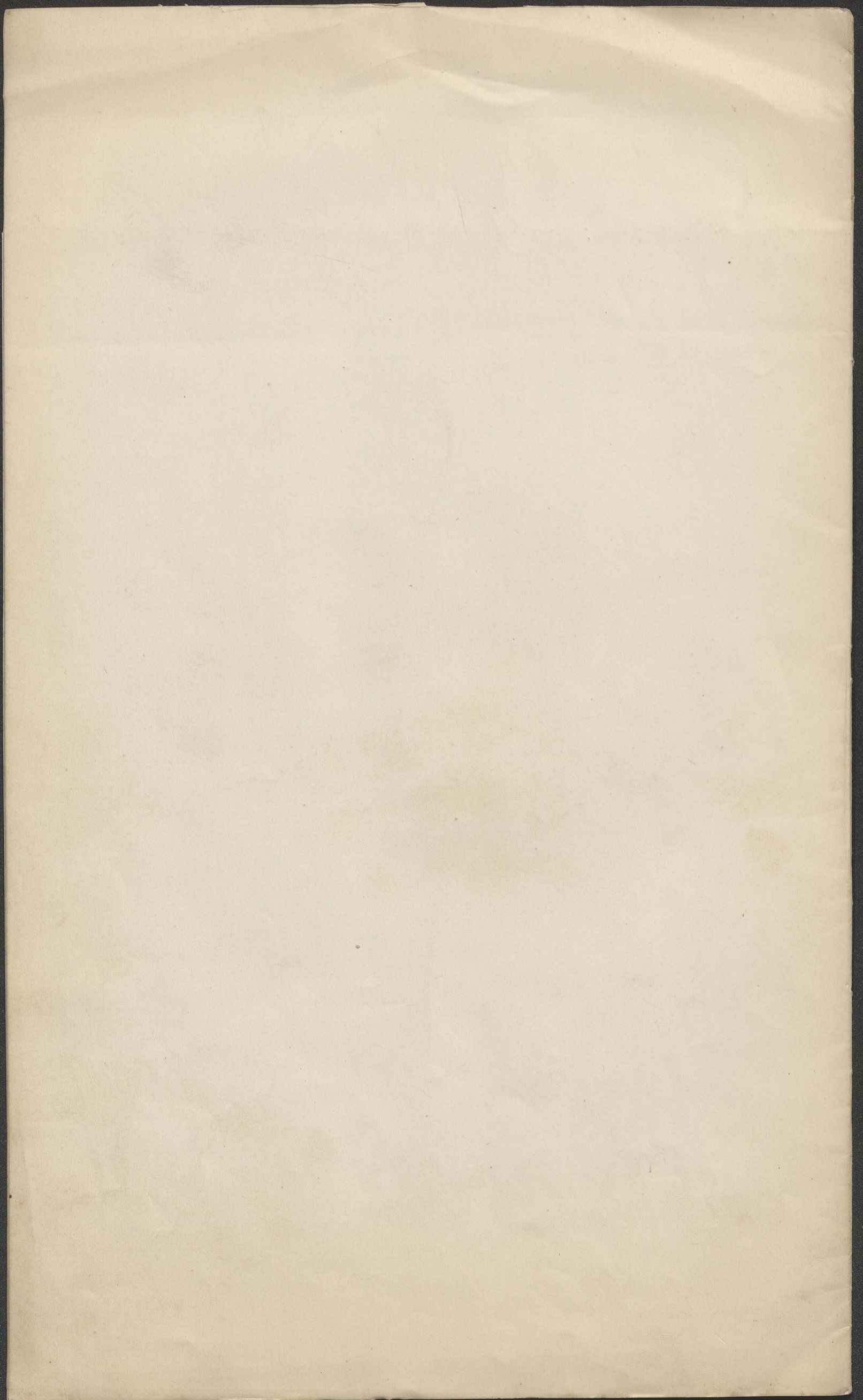
Plebanija.

Mkaryat.

Sakota

Wapital.





Wykaz Kapitałów. 1.

Parafia	Kapitał		Akt do- nacji, na- pisu itp.	Wysokość procentu	Procent		Kto dał lub napisał	Kapitał		Akt donacji, napis itp. dokony	Wysokość procentu	W ogóle	Procent	
	Kapitał jaki?	gdzie loko- wany			Na jaki cel? ma być użyty	Na jaki cel? ma być użyty		Kapitał jaki	gdzie loko- wany				Na jaki cel ma być użyty	Na jaki cel ma być użyty
Miomoria	Stan. Otolski	500 fl.	na Moli, do- brach krajow. Biniuj na kros- nos i Moli Stę- powickiej (1672) Sęgoz Wawulca	6%	30 fl.	2 Misse na tydzień, 1816 m. Dla alcharydy.	X. Stanisław p. Nowarowa Macierzowita Wikary Towar	700 fl.	w Sochańcu na majątku czupiskim Wodkowskiego i domu i rolu Trajny mia- ca.	Act. civilib. Sochańcu. f. 6 in Regula S. Va- c. 1620 re- novit et in- scribit.	35 fl.	Na odprawianie Marty przed Sta- mem i. Mikodajia	Dom się spalił przed r. 1672 i stał opuszczo- ny na dostatek, pro- centu i procentu nie placono.	
	Koryst. Brwo Bonur. Sloc.	400 fl.	na wycieczce Kiernow i St. Stępowickiej	6%	12 fl.	Spiewanie Curus de B. V. M. codziennie x Wotywa	X. Stefan Gmurtek P. St. Stę- powicki i dru- gi Wikary X. Maurycy z Nowar	1500 fl.	na Nowiu u Sta- ma Nowarowskiego z Dziadziac- Wyparkaf.	Act. last. Po- stin. f. 3. post f. J. Mathiaszi expl. 1619 in scriptis ap	195 fl.	Na Manionara do spiewania cur- us de B. V. M. Approb. 20 lutego 1620 przez Offic. Warca.	Boemia Manionara kady po 40 fl. Pektor urka- dy 30 fl. Lampantony 60 fl.	
Osolin	Z. Marwan Kusicki Kam. Łozajski Nob. Jan Szpi- nek	1000 fl.	u P. Wastawa Kusickiego Kam. Łow. na Kusickich Wiskow 1632.	6%	60 fl.	Katrymany od lat wielu (Wisk- wicki 1672)	Do tego dodał X. Stefan Gmu- rek 3500 fl.	4000 fl.	Kaplan Sabini- ski Dziadziac Nowarowa kil- ka unum po- sady e. d. X. Gmurka - Cumy te po- tem praeu. avio- ne na Stubic- potem na Ho- relow.	Act. last. Go- stin. f. 3. post Dubi. La de 1649.	280 fl.	Na spiewanie Sęgoz Kurus de B. V. M.	solow 1672.	
	Kofia Wzyw- owa	150 fl.	jednej roli na gruncie jednego mijskiego	6%	6 fl.	Masa de passione odprawia się co tydzień przed r. 1616. odp. Compassionis.								
Gombin	Marwan mis- sramin.	dtto	dtto	-	7 fl.	7 grzyw. na przysio- Wiskow, 1000, 1000 Kantora i 1 dla Organist. za spie- wanie Korate wka- dy soboty.								
	X. Tomasz Kalebnik. Wisk. Suboj. 7 przed. 1616.	30 kop 10 kop	na gruntach mieszkań- skich	?	?	Do Of. Parza Bellionum na 1 mraz Requiem cotidien 1616.								
		8 kop	na gruncie wsi	-	1 fl.	2 Misse na tydzień * w kościele Polanica Miodpra								
		?	na różnym gruncach miejscich. 1616.	-	22 fl.	Dla Kapelana i ogrod przy Kapitułach S. Anny na 3 Misse co tydzień								

* Misse nie odprawiają się.

Parafia	Kto dał lub zapisał	Kapitał		Akt do- nacji, na- pisu itp.	Myszkowski procent	Procent		Kto dał lub zapisał	Kapitał		Akt donacji, napiem itp. dokazy -	Myszkowski procent	w ogóle	Procent	
		Kapitał jaki?	gdzie lokowa- wany			Na jaki cel? ma być użyty	czy na jaki cel pobiera się		Kapitał jaki	gdzie lokowa- ny				Na jaki cel ma być użyty	czy pobiera się
Gardziń.	—	220 flor.	u trydow w Gąbinie	Inscriptio w Aktach mijs- kich f. 4 post fest. s. Redwigi 1635.	—	20 flor.	dla Kapelana Kapitałnego	Nie (1672)							
	X. Jan Trąb- kajski prze- szedł, księdzia Kapitałnego	200 fl. pol.	Stangiewiczowa i zapisał archidiecezji w stamenku wria- li na ewe dobra	— w Aktach mijs- kich 1643 s. Lubatko post Dom. Gąbin	4%	14 fl.	dla Kapelana (Oratorium Gąbin- nowe)	od daty napi- su nie płaca (1672)							
	?	1000 fl. pol.	na 10ci Karmion	Inscriptio w Aktach Księskich Gąbin f. 2 in Krastino Visit. h. 2. M. 1623.	8%	40 fl. 40 fl.	dla Kapelana (Oratorium Gąbin) dla Proboszcza w Gąbinie.	Pobiera się (1672)							
	Honora Gra- niczna	5,000 fl. pol.	wypożyczona Kapitał Bo- żanki, przez francuskie	Testament napisany w Aktach mijskich Gą- bin 1659	?		dla Kapelana Kapitałnego	Kapitałom don. pobiera się bater. (1672)							
item. —	200 fl. pol.	wypożyczona jakimś mijs- kim w Gą- binie	ser. 2. post Dom. II post fest. 3. un- Regum.	?				nie wypłydy- nowana (1672)							
Łowicz	Niewiadomy ofiarodawca dał 500 flor. do cego X. Jan Juskowicz dał fl. 300. (1672)	800 fl. pol.	na dobrach	Inscriptio post (1672) cechy wsiema (1672)			X. Juskowicz pro- stut obroc. na na- parany, na, prze- ciw woli legatarju- sza; obliżany wie- odprawa. (1672)	pobiera 1672.							
Łowicz	300 fl. post.	in bonis vilis Kunki.	Act. last. Socha- czos. recognita 1670	5%		?		pobiera 1672.							

Parafia.

Kto dat
lub zapisał.

Kapitał
gdzie lokowa-
ny

Akt do-
nacji, na-
pisu itp.

Wysokość procentu

Przebieg choroby
ogólny, jaki.

Procent

Na jaki cel?
ma być użyty

czy
na jaki cel
pobiera się

Parafia.

Kto dat
lub zapisał
jaki

Kapitał
gdzie lokowa-
ny.

Akt donacji,
napisu itp.
lokacji -

Wysokość
procentu

w ogóle

Procent 38
Na jaki cel
ma być użyty
czy pobiera
się

Parafia.	Kapitał		Akt do- nacyi, na- piśm it.p.	Myszkowski procent	Przebieg choroby ogólny, jak.	Procent		Kto dał lub zapisał	jaki	Kapitał		Akt donacyi, napis. it.p. dokacyi -	Myszkowski procent	w ogóle	Procent 38	
	Kapitał jak?	gdzie boko- wany				Na jaki cel? ma być użyty	Kay. Na jaki cel. pobiera się			Kapitał jak?	gdzie boko- wany				Na jaki cel ma być użyty	Kay pobiera się

Parafia.

Kto dat
lub zapisał.

Kapitał
Kapitał
jaki?
gdzie bko-
wany

Akt do-
nacji, na-
pien itp.

Myślenie procentu

Przebieg choroby
ogólny jak.

Procent

Na jaki cel?
ma być użyty

czy.
Na jaki cel.
pobiera się.

Parafia.

Kto dat
lub zapisał

jaki

Kapitał
gdzie bko-
wany.

Akt donacji,
napien itp.
dokonanej -

Myślenie procentu

w ogóle

Procent 38
Na jaki cel
ma być użyty
czy pobiera się

Parafia.

Kto dat
lub zapisał.

Kapitał
Kapitał
jaki?
gdzie lokowa-
wany

Akt do-
nacji, na-
piśm. itp.

Wysokość procentu

Przebieg choroby
ogólny, jak.

Procent

Na jaki cel?
ma być użyty

czy
na jaki cel
pobiera się

Parafia.

Kto dat
lub zapisał

jaki
gdzie lokowa-
ny.

Akt donacji,
napis. itp.
lokacji -

Wysokość
procentu

w ogóle

Procent 38
Na jaki cel
ma być użyty
czy pobiera
się

Parafia.

Kto dat
lub zapisał.

Kapitał
Kapitał
jaki?
gdzie loko-
wany

Akt do-
nacji, na-
pisu itp.

Wysokość procentu

Wysokość procentu
ogółem jaki.

Procent

Na jaki cel?
ma być użyty

czy
na jaki cel
pobiera się

Parafia.

Kto dat
lub zapisał

jaki

Kapitał
gdzie loko-
wany.

Akt donacji,
napisu itp.
lokacji -

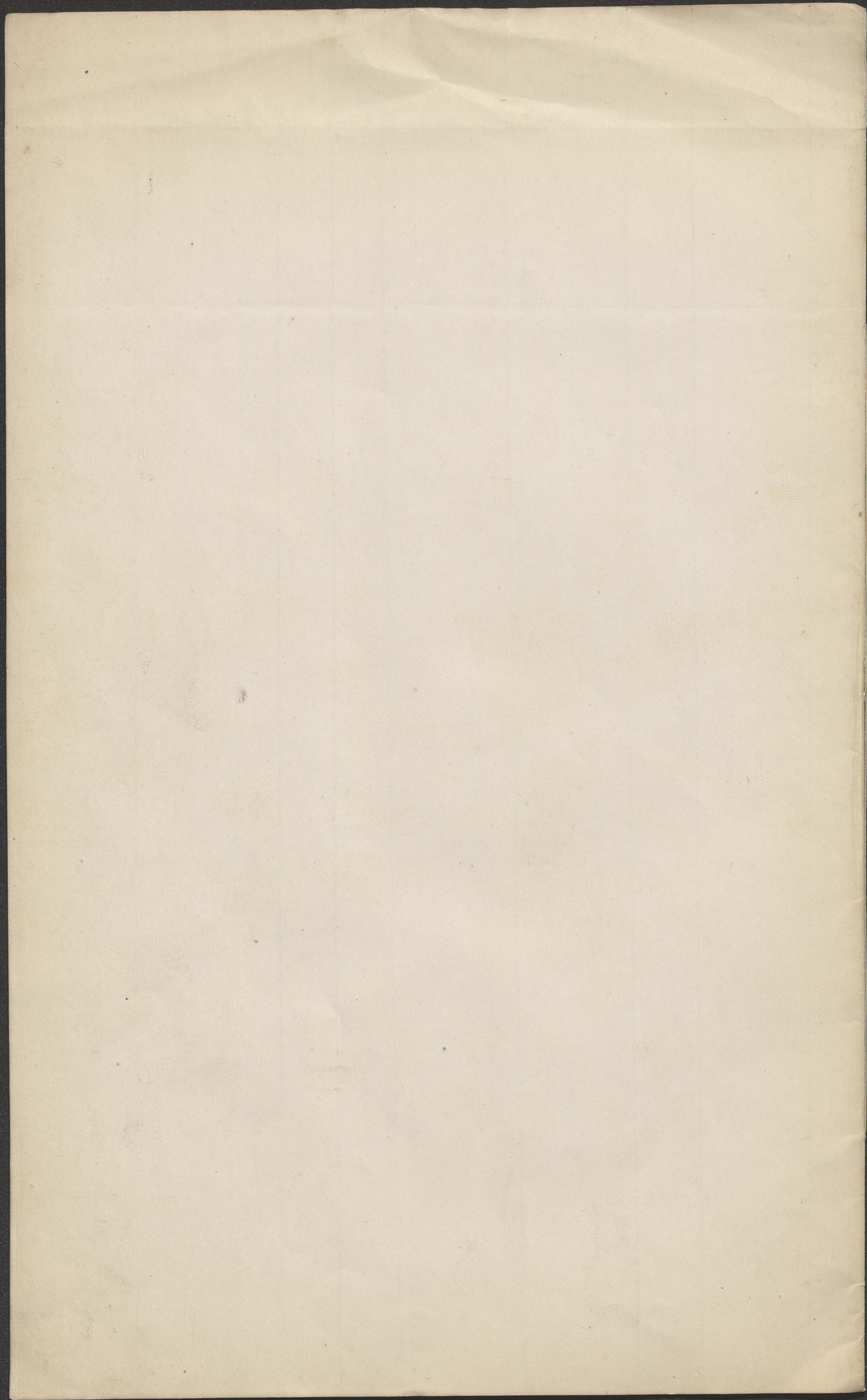
Wysokość procentu

w ogóle

Procent 38

Na jaki cel
ma być użyty

czy pobiera
się



Wykaz danin. 1.

Wawrońsko Parafia

Należny się

Podjęta
Podaję

we wieś lub miejscie	od kogo	x jakich gruntow.	rodzaj daniny	w ilosci	komu?	jakim prawem?	kosztu?	w ilosci?
Dziemioszowice w.	Gorzewski (1603)	diakonia	snopowa	diakonia	Mansjonarzem	(przed 1603)		fl. 1. gr. 15. (1603)
Gorzewa w.	Kunicki Kuniecych	praeedium	snop. diaks.		Mikaryuzom	do r. 1536 potem		fl. 2. (1603) u Biaseckiego Gurew.
Topolno w. Krosowska	1563 Felix Wierzbica	praeedium agri et cultus	snop. diaks.		Mansjonarzem	przed r. 1603. Mikaryuzom do 1536 etc.		fl. 6. gr. 24. i 2 kor. w piensiu 1616.
Koselowo w. Kislamowski	1536 w wsiach agri, a przed r. 1536 praeedium i niektorych Kuniecych		snopowa diaks.		Mansjonarzem	przed r. 1603. Mikaryuzom		fl. 6. gr. 24. i 2 kor. w piensiu 1616.
Sojkowice w. Salachucka (Nobilium) par. Karsyna		ze wsiach agri	snopowa diaks.		Mansjonarzem			gr. 24. (1603)
Nola Storkowicka w. Dobrykoway i Kromkoway		agri wille	snop. diaks.		Mansion.			r. 1603 fl. 5.
Stankowo Salachuckie (Nobilium)		agri wille	snop. diaks.		Mansion.			1603 nic.
Bolesizta w. Bolesizcka								1603 nic.
Kamien w. 1603 Caer-niewskiego		praeidiales i woztowskie	snop. diaks.		Mansion.			r. 1603 gr. 5. Mikaryuzom piensiu 1616.
Smolota w. Krasnowskich		praeidiales omnes agri	snop. diaks.		Mansion.	do r. 1536 Mikaryuzom potem		1603 nic. Mikaryuzom piensiu 1616.
Rybitz w. Rybitz		praeidiales raxon i diaks.	snop. diaks.	fl. 4.	Mgro Scholz			fl. 4. r. 1603. u Biaseckiego Rybitz
Korzen w. Krosowska 1603		adwa wojtoskie		fl. 1.	Mgro Scholz			fl. 1. r. 1603.
Lacko i Nola Lacka *			snop. diaks. snop. diaks.		Bpowi Rom. (1603)			
Barcik w. 1603			diaks. diaks.		Bpowi Rom. (1603)			
Besarki								Mikaryuzom r. 1616 piensiu.
Wolka Baryziska								ttt.

Wawrońsko Parafia

NB. przed r. 1536 tylko praeidiales in magna Kamion nalezata do Mikaryuzow.

* Obia wiei naleza do klasztoru ieni. J. Karji Magdal. w Stocku (1603)

Należny się

Podjęta
oddaja

we wieś lub miasto	od kogo	x jakich gruntów	rodzaj dawiny	w ilosci	komu?	jakim prawem?	kosztu?	w ilosci?
Troszyn	Dwór Dworek poddanych		snop. dziesięcina		Plabanowi	z cerekij	z 122 Probozzerow 1616	
			snop. dzies.		Plabanowi	z cerekij		
Rekawki	szlachta (milites) Kmiecie		snop. dzies.		Probozzerow	z cerekij, potem Koscielnicy	z 1616 + 1672 Wikaryusz kat. Pae. r. 1672 Wikaryusz kat. Pae.	
Slubice	Kmiecie		snop. dzies.				1672 i 1676	
Podrycho	1616 Kmiecie		snop. dzies.					
Tremesna	szlachta (milites) wieś		snopowa dzies.				non solitur 1616 (xx)	
Dynczemi	1616							
no Triplex	1616 Kmiecie							
Faliski	1616							
Grabowiec	1616							
Siedlec	1616							
Bonik	1616							
(Par. 4?)								
Czerwiec	1616							
Czerwno	każdego kmiecia	Kmieciych	mesane	1 kor. i 1/2 ołosa	Probozzerowi z cerekij		Wikaryusz kat. Pae. 1616 i 1622 po trykorce + Wikaryusz 1616	
Chlebowe			dzies. snop.					
Wierzejnia			snopowa dzies.		prekministru ciek. Troz. (Pankow. 1552)		r. 1572 Wikaryusz kat. na Wikaryusz w Trozynie nie pobierają	
Topolno	agris et cultus		snopowa dzies. i c.		Kpnowi Bonarii *			
Tremesna	De omnibus agris nobilibus		manip. decima		do Probozzerow z Gombinie dawinaj			
Willa nium	causam salubrem do probroczera w Gombinie				przed r. 1556			
Czerwno	z 4ch wiosk Advocatis		manip. decima		do Prob. w Gombinie przed r. 1556			
	z 2 wiosk Sanctorii		manip. decima		do Prob. w Gombinie przed r. 1556			
	z 2 wiosk. Koloni		Manip. decima		z 2 wiosk. i 6 kop. i 1/2 ołosa	do Probozzerow z Gombinie przed r. 1556, utajnie no w tymże r. na rzecz Altaryi w Czerwnie ob. przywól cerek. 1556 r.		
	Koloni		pieniżna	1 kopa i 6 gr. pol.				
	Koloni		stena	po 1 kor. ołosa od domu	Dawinaj Prob. w Gombinie, a od r. 1552 z 1556 Plabanowi w Czerwnie			
Tremesno	nobiles							

Arzemossna, Biers. i Bzkost. razem

(1) W r. 1679 mowi, dziesięć, że na to sama dziesięć obowiązuje byli Wikaryusz Trozynie wai Wikaryusza w Trozynie. Lata jej nie pobierają 1672.
(xx) Nie oddawali hektarów etc. w Trozynie, ale dawali do Probozzerow etc. i Mantorowi z Czerwna 1616
(xx) Jak mowi bractwo na str. 102. a na str. 103. solwitur.

+ Nadb. Arzemalka po 1 korcu od każdego domu do Probozzerow. Wypadło 21 korcy r. 1556.

* R. 1556. była ta dziesięć w rękach X. Pawła Pogorowskiego, dana mu przez Andz. Karunkowski oddał ją na rzecz Koscioła w Czerwnie.

z ob. dypl. cerek. Altaryi w Czerwnie.

Troszyn

42

Wawersko Parafia

Nalezy sie

Policerna
Podajaz

we wie lub miesiac	od kogo	x jakich gruntow.	rodzaj dawny	w ilosci	komu?	jakim prawem?	kosztu ?	w ilosci ?
par. Rycko		praedium - methonales.	manip.	decima	Probozerowi	ex usu ant. (1616.)		
		sworu ca agris deser.		2	2	2		
	Rybaki 12	subditi - Kochanowski		2	2	Rektor scholae percipit in vim salarii, ea qua decima Cantorem sustentare solentur. 1672		
par. Piotrkowo		praedium ex advocatia ad 4 kmice; 5 nagrodnikow	manip.	decima	Probozerowi (1672)			nie (1672)
	Subice	dworow	manip.	decima	Probozerowi	ex usu antiquo		Rektorowi 2.
	Swinarog	villa	manip.	decima	Probozerowi	ex usu antiquo		Probozerowi placitancy dworak po 2 lgr. 1616. 1672 10 n. 1672 praedium ex decimat a probozerowi opłaca.
	Pomocna	villa						Probozerowi solvant 2 flor. ratione Decimae (1672)
par. Jamno		advocatia - - - praedium - - - coloni - - -	manip.	dec.		1616 ex u. a. - - - ex u. a.		1672 extra dit. paroch. (1616 misimo wamianki) dawniej placili lacz przed r. 1672 ustal.
	Subice Grabowice	studzienice	decimae	pieniężna	2	ex u. a. - - -		1616 Mikarypese
	Byki	2 brach tanow i innych	siopowa	dec.	Probozerowi	ex u. a.		n. solvit 1616. solvit 1672 ex praedio.
	Studzienice	praedium - - methones - -		2	2	Probozerowi - Rejstra przed r. 1672 Bznowi born. (1672)		nie 1672.
	Subice	praedium		2	2	Probozer. (1672)		Probozerowi po pieniazkach z roku 1672.
	Januszew	methones		2	2	Probozer. (recepta)		nie 1672.
	Mnichowie	methones		2	2	Probozerowi		permissa Bgre solvit 1672
	Broxnie	agri advocatiales		decima manip.	2	1672 - wia.		nie - - - 1672 agri deserti.
	Czeremo	de singulis manivilla		pro decima	2	1672 - - -		n. solvant 1672.
	Przedborow	praedium		pro manip.	2	1672 - - -		marca 1 1/2 1672.
	Grabowice	praedium		pro decima	2 marcus	1672 - - -		non solvantur 1672.
	Laxiska	praedium		2	1 marca	1672 - - -		2 2 2
	Molka maior	2 2		2	2 marcus	2 - - -		2 2 2
	" minor	2 2		2	1 1/2 2	2 - - -		2 2 2
	Januski	singuli subditi		unum	solidum solvant	2 (1672)		2 2 2

Wawro

Nalezy sie

Pobiera

we wie lub miescie	od kogo	x jakich gruntow.	rodzaj daniny	w ilosci	komu?	jakim prawem?	nowe?	w ilosci?
Zaluskow mairr.	emethonales		manip.	decima	Probowusowi		eadecimat posesor et Wlabano	solvit fl. 16. (1572) 1516 pecunia solvit.
Protkow	emethonales		l ₂	l ₂	l ₂		l ₂ l ₂	l ₂ fl. 20. (1572) 1516 pecunia solvit.
Suchodol	ex unius campor pene Diutalari.		l ₂	l ₂	l ₂	olim extradebatur	neglecta 1572	
Pomocana	hortulari	sec	olim	l ₂	l ₂		l ₂ l ₂ 1572 choraz poprzednio	proces wytoczony byl w Koney ul. Warsz. bez na-medbanj (1572)
Stow	predialis oppidani de quolibet manuo	Mezane gr. l ₂	manip. decima	gr. l ₂	Victriciu	ex usu antiquo.	solvent (1572) w r. 1566 i 1549 pobiera	prob. 130 k. ryta i tyler owca jako meczne (1572) Diacek: Moni re i Koznego pobiera prob. po 3 kor. ryta i tyleri owca z wik.
	omnes		seps	70 k. ry. i tyler	Paracho	duo: 130 k. ryta i tyler owca 1566	recipit (1572)	
			pro decima	36 k. ry. i tyler	Kardennu		non solv. 1572 propter iniquitatem	sempor. et indulgentiam in Di carior. (1572) a w 1566 i 1549 brali 60 k. ryta i tyler owca.
Zaluska minor	villa		decima	manip.	Probowusowi	Debr. Nov. Karoz. 1511 r.	neglecta 1572.	pobierana w pismach 1516.
Brzozowa	prisdium et emethones		decima	manip.	Probowusowi	Debr. Nov. Karoz. 1511 r.	neglecta (1572).	MS.
Brzozowko i Ostrowice	villae		l ₂	l ₂	Aceny sie	oprawa w Konu.	Karoz. (1516) z Prob. Brzozowa.	

44

Wawersko Parafia

Należny się

Podjęta
oddaja

we wieś lub miasto	od kogo	z jakich gruntów	rodzaj dawniej	w ilości	komu?	jakim prawem?	komu?	w ilości?
-----------------------	---------	---------------------	-------------------	----------	-------	---------------	-------	-----------

Matematyka Parafy

Należy się

Robienie
oddaję

we wieś lub miasto	od kogo	z jakich gruntów	rodzaj dawniej	w ilości	komu?	jakim prawem?	komu?	w ilości?
-----------------------	---------	---------------------	-------------------	----------	-------	---------------	-------	-----------

Wzrostowo Parafki

Należy się

Robienie
oddaję

we wieś lub miasto	od kogo	z jakich gruntów.	rodzaj dawniej	w ilości	komu?	jakim prawem?	kto?	w ilości?
-----------------------	---------	----------------------	-------------------	----------	-------	---------------	------	-----------

Wzrostowo Parafki

Należy się

Robienie
oddaję

we wieś lub miasteczko	od kogo	z jakich gruntów.	rodzaj dawniej	w ilości	komu?	jakim prawem?	kto?	w ilości?
---------------------------	---------	----------------------	-------------------	----------	-------	---------------	------	-----------

Wawersko Parafia

Należy się

Robione
oddaje

we wsi lub mieście	od kogo	z jakich gruntów.	rodzaj dawniej	w ilości	komu?	jakim prawem?	kto?	w ilości?
-----------------------	---------	----------------------	-------------------	----------	-------	---------------	------	-----------

