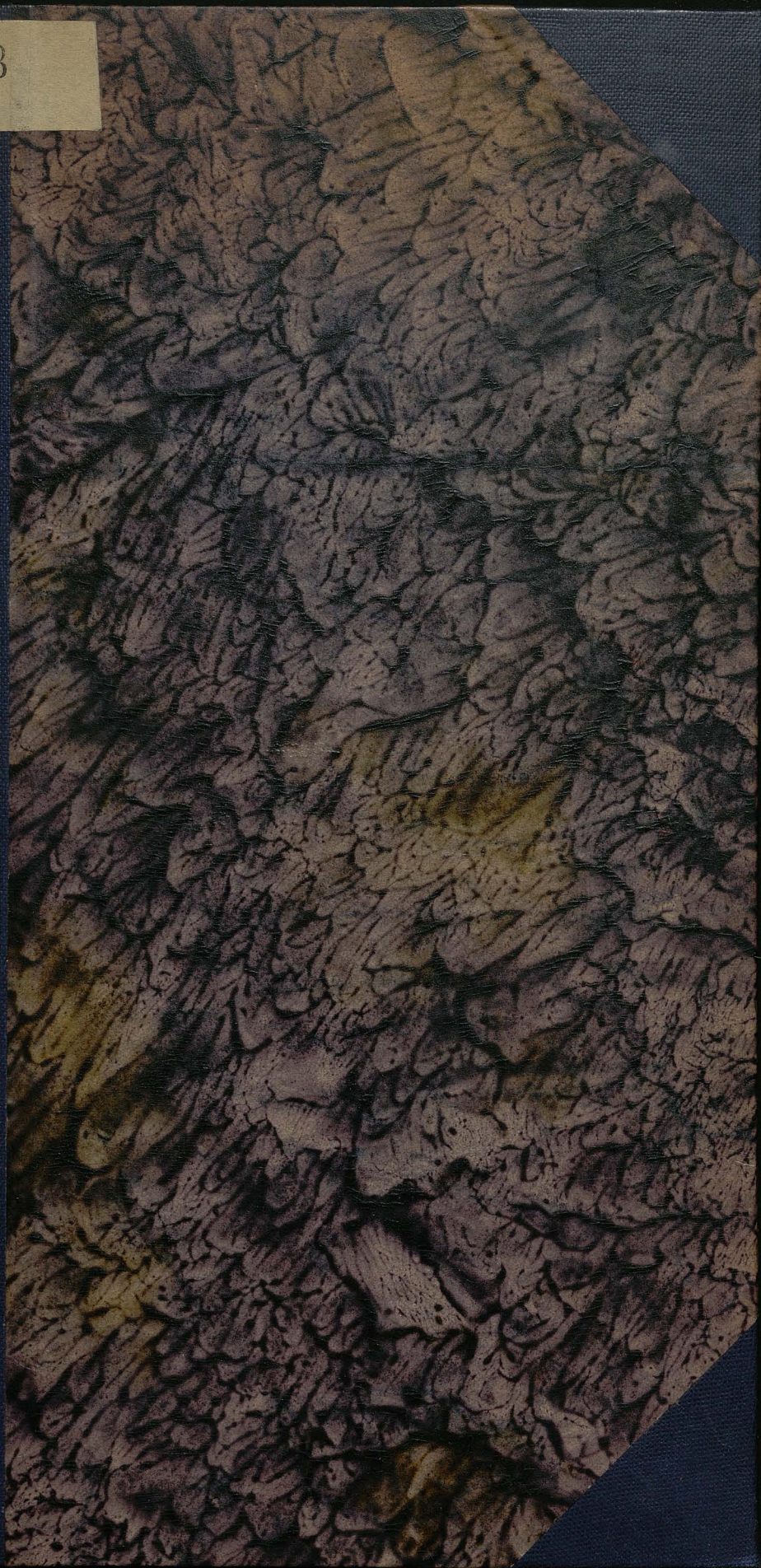


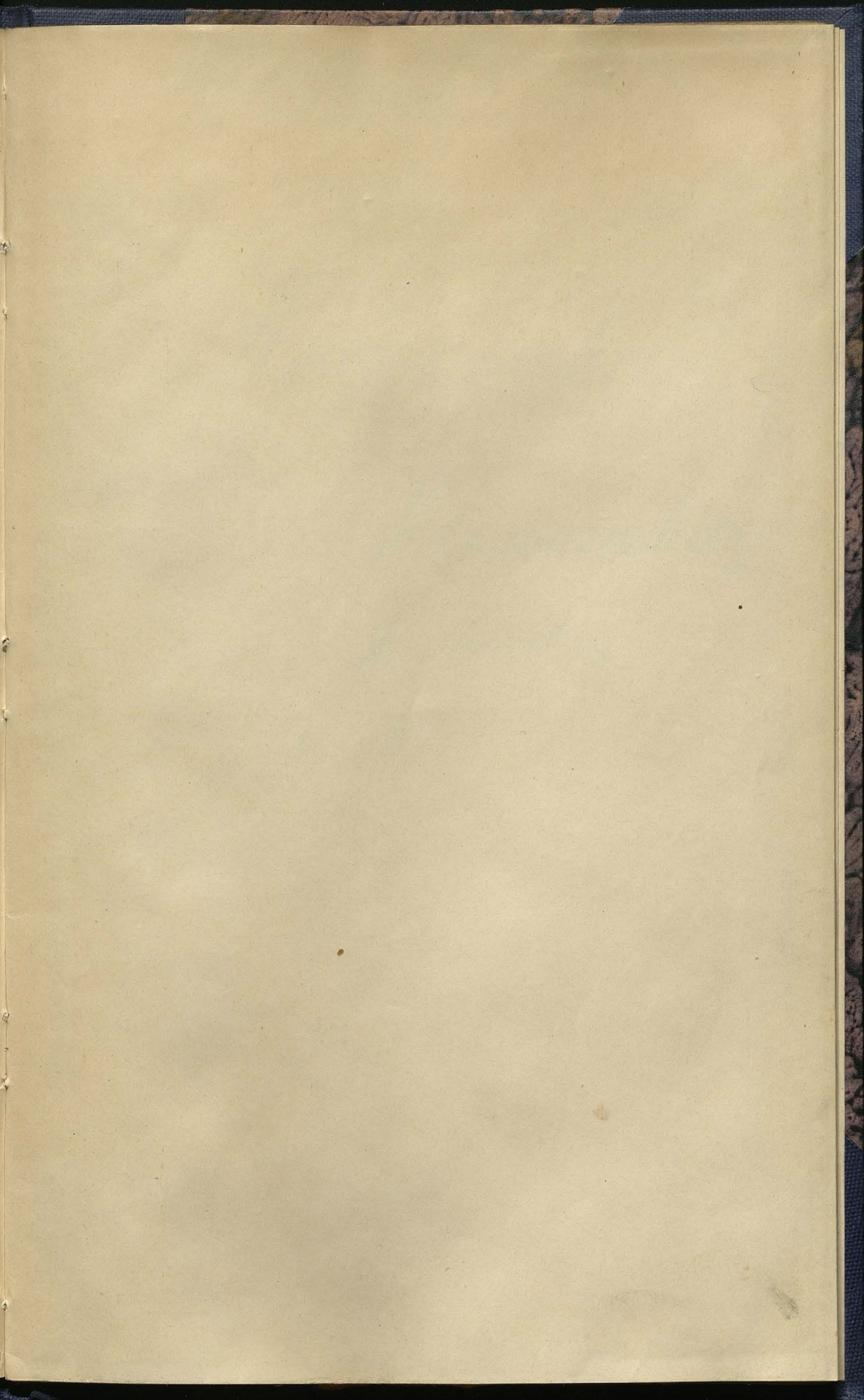
7053  
II

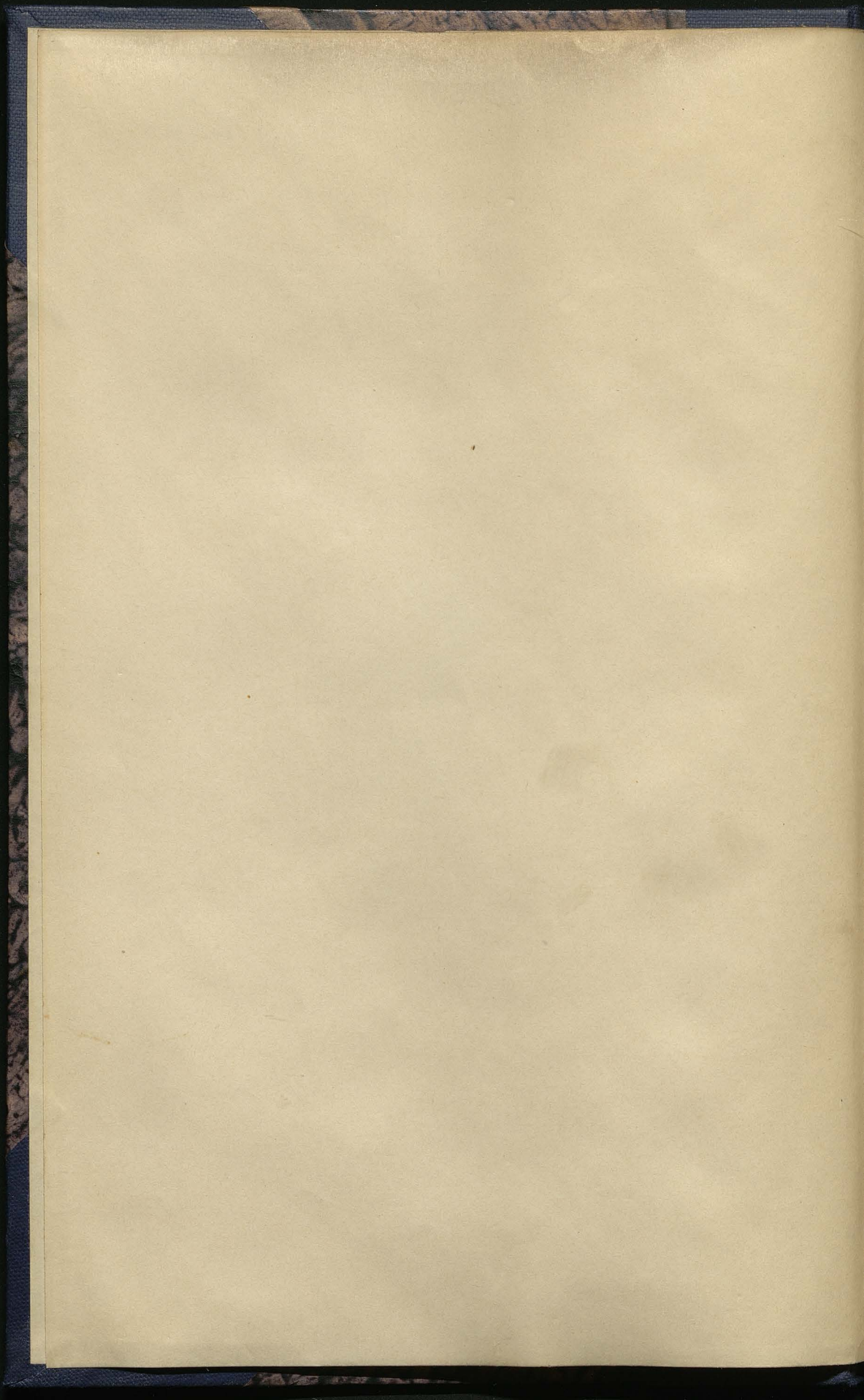


Darovič J. Bišičević 12. IV. 1926.

Opremljeno w r. 1937.

7053  
II  
Bibl. Jug.





Dar. p. Benedykty

# Monografia.

Lanku Moszowskiego

w Lemi krakowskiej

Skreslit

L. W:

m. 6. 1926

Fachowa  
Klasa (1926)

BIBLIOTECA  
Jaghi...



Litogr. Czasu w Krakowie.

ZAMEK MŁOSZOWSKI  
od wjazdu.

W stronie zachodniej Krakowa, w bliskości  
kolej żelaznej Krakowsko-Łódzkiej, w  
Dobrach Młoszowa, dziedzińca, w  
swojcu, Flakiewiczów, herbu Orłaka  
będących, leży u stóp wzniesłej Góry  
Łanckiej w r. 1403 przez Mikołaja z  
Młoszowy Młoszowskiego herbu  
Kowalewskiego. Cała osada  
budowa, grubości nie wykazuje  
wzrostu, obszerne piwnice, srurowe  
wzniesienie Rodu Młoszowskich, w których  
posiadaniu Dobra te przez 270 lat  
pozostawały. — Tu ogromna ilość  
na słahta w celu obradowania sp  
szerebach kraju i na myśliwskie zabawy,  
którym w obęte knieje Depodno nasto-  
wały tu, — wiele tu było grubego ziemia

bo nawet nazwa losiny miejsca Dziesią-  
kę staronowiecogo a powtorzas lasem  
zarostego, udoprawnia im nawet łosie  
lusie i kładzowaty, które sąg krywym  
strakatem ubite wozem a Dki kłami, p-  
leniami, sarrami etc. zawieszano  
na głow nam ganku zamkowym  
Tam znów Dolina wroca, Strakta kwan-  
stwyła za miejsce profisu palną boru,  
tu kwaniam strak zamkowa i skoliczna  
oklacha wtrawiana się wotarelanin do  
sarecy. — Rzeki Młozowka i inne miej-  
scowe strumyki dostarczają obficie  
wody, tużkier okolica liciasta i wni-  
nkraty kamoina, sprzyjaty katokemiu sra-  
belni, która wprzesłosci i krajowi broni  
dostarczata, okem dxiś jeszcze swiadczą  
róine wykopaliska i groble wozległych  
niegdys stawów kamodo zbioru fabrycz-  
nych i sturacych. —

Na pamiącej frontu zamkiem wniow-  
tosi Góra Łysa kwanaj, jak mijowra Tra-  
Dydzja miesiąc, wozległej przesłosci po-  
widzono exarownie, która swemigu-  
tami wyrażdają, a jstki wloscianom, po-  
strachem była okoliknych wiosch. —  
Tam znów nad Strakta granjaca Góra  
pitatara, biece swe manio do staro d-  
nego wycewaju g dzie wriedane swiętki  
re stany, wppchane straszdo, takma  
nami upstrzone mają łoniby Tataro  
przedstawiac wyprawdono na ten Góra  
i wskutek stobnego przez granadkę star-



Litogr. Czast' w Krakowie.

ZAMEK MŁOSZOWSKI  
od ogrodu.

szczyt Sądu na stosie olbrzymiej Sabotki palono. W bliskosci Ksi. myski karcz Parkowski Gory, ser-  
oiz pionowo pranie abystrogo strumyka. Lemiejse  
owa reasior poganiskich legendy upiewo: ix y Dy  
jednice mabopnie niary na ugrajo katn obwol-  
cior charowat, knisio sploszyl i Daka starijajac  
pod kąd Lemiejse Dabnikiem narwanej dozyt  
sig prokalistym bregu; jednice slo scatal kec  
rumak ugruchstawony kacki tu porowat. - kąd  
poj rowloktly go do parowu, kąd kerar we  
ka plynie i tam miał sig przemienie wska-  
te pod ospad formujace.

Bylo to w drugiej polowie XIII wieku, kiedy  
wrocisny Daidnie Lychio Dibe Priso otto-  
szowski, wydaroway swą Cirkę na Pacha  
herku pot kuta, prowadzeny szereg sluzm kie  
swemu ukochanemu Dziecku affektem  
imiecheg sig xing rosta eye, wybudowat  
Daidainu kamkowy dom murowany  
piętrowy, gusem otostkim wzdobny ojdney  
basceid od strony puchocniej popelnacrajac

Lakowcy na mieszkaniu Wlasnego zycia. —  
Pokiilku latach rodzinnego przycia umiera  
Dzieci oddajac Dobraszremu synowi, które  
tym bardziej niema rzeka aby bliższe sąwa  
ra mieszkanie, przez umierającego ojca  
Drozwotnie Pałkowi oddane, wiec atej  
złymie porostawał kłutni, wyraża  
fac sobie jako mieszkający wspólnego  
Dzielnica różne psoty. Wreszcie tego  
Drono się na rozdziel Dzielnice,  
wtedy Lakowcy wyprowadza linia  
Demarkacyjna i obsadza lipami, a kłó  
nych jedna opiera się, silo czasu do  
tego wcale nie było, wspomatej rzek Wojsu  
trzymuje się, obwód pnia blisko siebie to  
ch ubliżający, srodiacy o parawiekonij  
uroche gołogo Dzewa esy teny; kora  
w kilku miejscach przechodzi słaby  
lin, kłoremie nawiadni swagranie  
się nawyli, skoro kłony linia Demarka  
cyjna przestapie się odrazu. —

Familja Mtoszkowskich obok majątko  
wych Dostatku esy teny się pierwsz  
krajem konsideracyja; Dowiec był im  
citrym, a najdujony nawet w Anophlegna  
dach p. w. Dania Grabowskiego w Krako  
wie 1824 r. pag. 69; wzmianka o Sambor  
ze Mtoszkowkim, starzym w tych ca  
sin jowialisie. —

Włóski wojenne po śmierci Sobieskiego ba  
pionowa, Dzwane, mwenolacie Dalkinety  
Mtoszkowskich; oddziel wojska Szwedów kłó  
ków najmujących sromotnie pla Dzwano  
Kalicene włóci, posunął swe tupieckie zagony  
ku Mtoszkowim kłócy aniszek wócy wrym  
napad na kamel. Był to w Sierpniu 1712 r. g.  
J.

4  
ludzie najcięższym na głębiej Górnicy spotykają  
któregoś samą kauru wiasną, czego skądś  
nawet nie najedźcą. następnym słowem biegnę  
na ku rsi, niebawem rozległ się smutek -  
złoty dźwięk kamkowego, który w czasie spo-  
koju codziennie do pobojni modlił się  
Angelus wyzwa, w chwili zaś niebezpieczeń-  
stwa katolickim swym dziękuję miejscową  
ludności ku wspólnej obronie wrotła.  
Przedzie był podówczas nieobecny na ustępi  
kraju winne powstany strony, - następnym go  
wice podstarości Karosa przeważał ustawań,  
lud wiejski tłumnie spieszyl na obronę się  
Dzióbki swego pana, ludzkości bowiem i dobro-  
czynności serce Młoczkowski umiał im ajednać  
daczera przychylności, bobyły to jeszcze wnetłowie  
czasu patriarchalne, gdzie Dzier był praw-  
dziwym wice a wstąpienie Dobremi dzie-  
mi, gdzie sąda i solidarności interesu Dzie-  
Dziwa ajego stugami i poddanyim harmoniji-  
nym miatem wzajemnego przyznania ta-  
kerty. Sięli czuła strach kamkowa stały je-  
Dznie od pier dai mgła i rozparta wiejska  
bruchanką, walka przedlwała, narodził  
szotek Dzierowski Maciej Młoczkowski abasady  
Szwedzka wspaniej kladaie krupem Leibnan  
La von der Wulfen, mimo tego wczakue  
przemoc najedźników wzięta, w końcu go-  
ro rad. odważa obłąconych wszelkie  
ustawianie udaremniłone, Szwedzi zra-  
bowali i królowali kamek, klórowym  
słowie kniszerem wielk przetwala. Dzie-  
Dziwa zaś Młoczkowski zamieszkiwał. Dom pietro-  
wy w Dzieńdzimcu mieżył dla Pańkowabu  
Dzwany, staremi miedzi wspany, który Dzier

w 1831 r. z powodu uporczywych i niebezpiecz-  
nym istnieniem groźnych sklepów i murów re-  
gularnych rozbrojonymi kariat, a materiały na  
wybudowanie regularnej officyny przetrzyt.  
Za porządkiem i spokojnością, niestety chrześcija-  
nizm dalej obracał się ziemskim smobdniey  
nieco pro tyloletnich politycznych burzach o-  
detchnąć, napędziły umysły nadzieję i za-  
częło się nieco skuto uprzedkowania umi-  
skoczonych wojnami i metodem majątku  
kniatka. Takową myślą porządkiem i  
czesny Diederich Dabr. Mosaowa, Książka  
Dobra Florhiewice odbudował w 1844 r. w  
grunach już prawie liczą siedmiu Dwork-  
ka. Niezależnie prociem rozkresie budowlanej  
wzrostu, danych więcej rozmiarów,  
bowiem przetrzyt i wówczas na sejmie  
Warszawskim, zajęty wazniejszemi kra-  
ju sprawami, nie mógł dokonać  
rozporządzenia restauracji Dzierż, umi-  
skoczonym będa, dalsze odbudowanie  
przygotował prociem. Z tego waakre  
syn jego Juliusz wywiązał się, odku-  
rowany w 1859 r. Domek wzdłuż pier-  
wotnego onego kontaktu i znaczenie  
przygodobinscy (\*) prociem obszeiną kapli-  
cy zbrodni przyszanit, która poprzednie we

(\*) Do wykonania tej pracy wiele był pomocnym Dn. S.  
wentharr nadzór i ciekawość z 1705 r. opisując w zbiorze sto-  
wczesny stan samku wiar z uwagami co do zmian  
rzonej już wtedy restauracji gmachu prociem Dn. S.  
umierającego.

wnętrze budowli znajdują się. —

Trudnem było zadaniem prozbierai i wyda-  
no catości zastawia fakta i podania historyja  
miejscowq stanowiac a wobec obyciowosci nie  
stety b. zbyt jui. xmaterializowanego. Kulej-  
szego ludu wiejskiego wzupetną pravicidq-  
ce nie pamieć; by więc lakowe chci wreczsi od-  
raguby uchronić, staratem się udgzebai i  
wjebnq catości utwryi rozproszone podwicea-  
nych Dokumentach wspomnienie, tudzież po-  
zbierac tradycje i pamieci prau miejscowych  
starcow (\*) przechowane. —

Na wzgorzu wodq oblanym stoi kamiek z  
prowadzonym starozytym styku, — rorno  
kaskadnie ukna bogato xciosa xciwio,  
ne, pis trona galerya wzdobne wstro-  
luki ujsza a starannie wyrobionq balus-  
trada, kosaformeni gyznami i wysokie  
ni galerykami szczytu, tworzą piękna  
harmonijnq catości, nadajq powarny cha-  
rakter tak wtascirny sredniowiecznym bu-  
dowlam; — xkadkie gród ten niewatpli-  
wie do piekniejszych xowej spoki xabytków  
xdrainowych polieronym być moie. Xpisi o-  
negoz potudniowa dawniejszych czasow się  
gaci się udaje; nawet umieszczone kamie pro-  
kuje Dolead narnq „Stare kammaty“ xachowa-  
ty; tu nad dawniami xehodoweni xrytamy:

(\*) Wiele szczegótów Dostarczyli: Banicki Franciszek  
b. Harbony Dworotki xnkarty xkato z 1828, ma-  
jsz lat 1728, tudzież Brejska Tomasz, zagrod-  
nik z Karmowic. —

"Par intranti, benedictio permanenti,  
Indeque migranti sit & ipse Deus comes."

W drugiej stronie galerji znajdujemy  
wymiarowaną kamienką tablicę, z napisem:

"Kto tu wchodzi worze progi,  
Niechaj bawę się przestęgi:  
Wyjść jakoby ci jutro oświata,  
Pracuj jakoby się nie umierato."

Do potłok niwo zachodniego omaroznika  
Dolyka Dura ukręta babka Dorotka era  
na, kaperno od przedkiem nago lachu w rękaw  
dyjio umieszczonego, którego Dais jenero nie  
zasypana gto bokosi kilkunastu toki się ga.  
Tu odbywały się sądy gajno kryli rugom jak  
to stwierdka nad drzewiami wchod obieru w  
nieszacrony napis:

"Justitia sit Regis et Populi summa lex."  
Kadnim herb Batorych ie 1852 domystai  
się kara, ie pomienione babka wrar rda,  
smiej ora cę scia, samku za panowania legu  
krola zbudowana była.

Następnie po zaprowadzeniu Piełki Krakows-  
kiej w 1815. z umieszczeniem tu Wład zbwoz  
wy Gminy XII Alszowa: herb Krakows-  
ki z kaimenia wykuty wymiarowany,  
jako wiezysty pomnik istnienia miastety  
krótkiegoj owej sakrestines krajny.  
Obecnie waporuym się turej bany unajdu  
je się kłis gorbior, amig dyimymy portce  
ty ród u ettosowstkich.

Wschodnio-północniowy narożnik zakamara  
 basata Sarneduka, biorąca swe miano od miejscow-  
 ych wspomnień; mniej lub więcej rozciąsa na-  
 padu Sarneduk, onychle dorodca sarnie-  
 lnie ramiowy i ostat, jest ona nie wielkich-  
 rozmiarów, lecz pięknego gotyckiego  
 rysunku, zakończona łamą miedzianą na  
 głowie szlony: MZMMMDCIII. — Da-  
 lej w now miejscu od strony ogrodu strefe  
 se basata jedno piętrowa, Panna Dupa  
 trana, tu bowiem dawniej czasy prawie i  
 wykły były wniastoraci nadejsze wiosny,  
 zbierając sobie na krenclara nową sie-  
 dając, skoro po zimie cieplejsza pora nas-  
 taraci niata, cze go trądycęa przechoru-  
 je się jeszcze dła d wspanis e kilku miejsc-  
 owych stacior.

Montażny kamienny maszkaron nad oknem  
 umieszczone, jak podanie nieśis ma przedsta-  
 wiac Trebinskiego niegdyś Dzielnica  
 sąsiedniego miasteczka Trebunia, który  
 rozciąsa granicznego kompromisów przy  
 uciecie w kamieniu Młoczkowskiem wypróbia-  
 jąc pętkie Kielichy, mniej przyznajęcy  
 onychle uległ skutkom, wyrzecony nie do-  
 kmem abiesiady wniejsce ogody wnowit  
 Mrowarę katery granicnie. Wspanis to  
 by drugi kamienny ganek prowadzi do  
 basaty Trebackiej. Wprost kamień w-  
 sposób nowocześnie potrzebom odpowiedni

gustownie urządzone, wiele przeobraziło  
wabytków, przeszłości; chroniących gotyckich  
kuchni w kamienicych węgarkach i dwóch  
i w innych Sala Ryceńska i Komnata Kępa  
muntowska srogi pierwotny sterocytowy charakter,  
leż wstrzymujących, tu Drewniane stropy a  
wyłożone belki są wachowcają powaga.  
Wspaniałe kamienne obrazy Komnata Lęgi  
Kawski drogocennym jest wabytkiem śred-  
nowiecznej sztuki, nad niem wisi się po-  
piersie Lęgi Augusta królewicą Artur  
Dane obokone Dwoma rycezanami zowie spo-  
ki. Goda te kamieńce na wielkopomianu  
uczereniu tak szanownego wspomnienia,  
i w król ten przyniósł wazę i tacyre-  
su Dworowi, wbywając z jego lasach  
swe towy; na łódzkarowno pamiętke wna-  
chodimiy herby Jagiellonów, pięknie wiosu  
wykute, wmurowane obokami wchodzących  
do strony ogrodu; tudzież lasowosi Dulowa  
atlinowaja Dibr ottozona stanowiczej no-  
si od wwego czasu nazwę królewskiej kniei,  
tam bowiem monarcha wśród trudów  
mystiowskich spoczywał.

Nad Dworami i ali rycezaniczej ta na jest  
głowa a alabastru Sambora Moskowskiego  
znanego cesarza Jana Kaximierza.

Z frontu terasniejszej Dworów przybudow-  
wał obokona kaplicę w stylu gotyckim  
N. P. Maryi Cz. stochońskicj prawicowaj;

7

orobiona zrownała kilkoma kamiennymi  
figurami smiętych i bogato rzeźbionym cio-  
sem, dodaje porannego roku Karakori, Mo-  
rogo historyja, dodaje następnym napis wyry-  
ty na kamiennej tablicy w dolnej galeryi.  
mieszczony:

Castellum hoc A. D. 1403 a Nicolao Mto-  
skorocki conditum, Hajstamus Vidoba  
Florkiewicz invasióni suetica A. D.  
1402 devastatum, Hajstamus Vidoba  
Florkiewicz honorum Altoavra chae-  
res A. S. 1809 reaedificavit filius vero  
epus Julius A. D. 1859 ad pristinum  
statum D. O. auxiliante condidit  
et exornavit."

Opis kamienicy podług inż. p. w. k. i. j. z. k. a. r. a.  
ne Stare Kamienicy i kosztów roku 1864  
wyrestaurowana. Juliusa Vidoba Florkiewicza  
Dzieci tych Dobrych, m. t. n. i. k. n. a. r. o. d. o. w. e. j. p. r. o. j.  
szkoły, Stare Kamienicy miejscowych rzeźbików,  
nie succeededt kosztów na odnowienie tej  
cegi gmachu w charakterze onego przed  
wielokrotnym kosztatem odrobieniem.  
Wszystko tu jest w stylu czysto gotyckim,  
slawna charakterystyka, ciosa, rozmiar, kształt.  
no skłama i Drewno w kamienicy bogato rzeź-  
bionych w g. r. a. c. h. f. o. n. n. k. o. n. a. v. r. a. i. a. r. t. y.  
stylingu mają wartości wewnątrz i w sklepie-  
nia nadają tak w. t. a. s. i. n. a. d. r. e. d. m. o. w. i. e. -  
nym budowlom poraż. - Stare opisy Inwen-  
taryjne o. b. k. a. r. c. h. i. t. e. k. t. o. n. i. e. n. y. c. h. p. o. s. z. a. k. i.  
w. a. i. n. a. p. i. s. m. a. d. a. n. y. n. a. w. y. k. r. y. c. i. e. m. i. e. j. c. a.

Brojowin kamkowej. Oboczna izba kryje-  
 wym sklepieniem na jednym środkowym  
 granitowym stopie rozpięciem, kamkwinna  
 była składem wojennego rydunktu, wpa-  
 niaty kamim x praskotca rydunkowego dła-  
 la, datem i Pogoni i góltami rydunkowego  
 xemosta ozdobiomy, cennym jest xabytkiem  
 odległej przeszłości. Wskazyło xarakterem w  
 galekach dwie kamienne tablice, które po-  
 słowem odnowieniu umieszkowo wpo-  
 tudniowej scianie xbrojowin. Siedna x-  
 nich odnosi się do epoki króla Stefana  
 i musiata xdzicie izby w której przechowy-  
 wano wojenne przybory cyklamy tam bo-  
 wien:

- "Gdytak chwacko rebia pauceni Husarce,  
 "Bijcie imy wroga xslachta gospodarce:  
 "Apud Batoiego mo, dceim xarra dy,  
 "Urajcie wie płocxny i xawidna lady."

1582. r.

Druga tablica ozdoba herbarii Moskows-  
 kich i Flockwiczów urzędniapotażce-  
 nie tych dnu x dxiu moatem matiejskim  
 w następnym napisie:

W Dta Flockwiczów x Moskowskich klejnotem  
 "Lespolita Urszula swej Dierdy przymiatem  
 Flockwiczówna córka Piotra Podrasnego  
 "Kieita Jana x Moskowsy za matiejska srogo  
 "Dra, dzieł przymiatem x Litwy, Dta i x Nowiny  
 "Kto, cion niech x wgotomności enola prace styna."

MCDLXXV.

8  
Wpisanie w stronie kambru, Brama królewska, zgrawirów w 1869 r. odbudowana prowarne  
Morskiej Sudaica cherby Wroclaw Półki Polskiej  
pięknie w kamieniu i cegle i w tascirg on je  
nadaje charakter, wpiętkowej wsi mieszkanie  
niegdys Marszałka kambrnego. Obok, Rondel =  
Hajduków, z drugiej strony, w charakterach  
wzrostów basala werytym średniowiecznym,  
stylu, przezrotne jej miano niewiadome, nada  
no wice obecnie nazwę "Basala Florkiewiczów",  
której przechrzania wspanięci imienia w dain-  
nego Driedziów Dibr Altesona, którzy  
od końca ubiegłego stulecia nie szczędzali  
pracy ani nakładu krowi ufrowa, dkanania  
tych Dibr i wyciekie przyodabierania, ka-  
mek agruizów odbudowali, abiorajse ku  
pamiątki krajowe i wspomnienia miejsc-  
cowych dotyczące. Obok karamaty wska-  
le my kute sturzyły na skład amunicji.  
Główny korpus kambrny i oficyjna tacy,  
"Brama Rezydentów" którym strażnicie  
powierzano bytu jako wnosie kole-  
jy w wyrytego na tablicy ku wmurow-  
wanego następnego napisów:

"Tu w oficynach Inwazy Rezydenci,  
"Graża cnotą gęstą pulkij wroci;  
"Lecz d' d' y wrog' ebliry sie pod kambr muru,  
"Bronia swej bramy jak wroć ortasny skary."

Wieżdżimie pięknej architektury budowa  
ni obrotowy i skazaty brama, <sup>z</sup> Floryana  
mankniety, z kolei formiżi Sobieskiego  
na koniu woz z Turkami w naturalnej  
wielkości, wprzewodzą wody cudnie odlegającej się.

Rozległy ogrod do trzydziestu morgów po  
wielokrotli ubojniżący, obok szeregowe  
go węgryskiego pułownika gustawie na  
głównym smaku urzędowej, swa ma  
lownicę rozmaitych kachroyca.

Siećki umietynie prowadzone w  
śród cieniach ładnie ugrupowanych  
Drewno to naciągają, przechadzkę  
i obok swobody naciągają wrymowtści,  
Bastyonem belwiderstkim wznosi się  
Dawnego ukryci można widoku na  
pięknym rozległy krajobraz.

Pięć rozmaitych altan będą-  
cych przy odobiciem stwira kararem  
i ku przyjemności, prócz tego przed  
Drewno cieniowych ostony urzędowe  
tu dwadzieścia kilka miejsci spoczyn-  
ku ławkami upatrzonych. Wady kachatek  
oboznego tego ogrodu malowniczo, sre-  
go ustrój rozmaitych kachroyca  
Lecyż Dwunastu kilka klombów kwiatowych  
nawożąciami. Pamiętając wprzewodzącego



Tu serce nie jedno wspomnienie  
wyszi - nie jedna chrzta marzenia  
zabytki.

---

W 1869 r. przy kopaniu ścieżki w ogrodzie kam.  
nowym odkryto posąg kamienny Bożka Trivalowida  
zabytek z odległej naszej przeszłości, sięgający bowiem jesz-  
cze pogańskich czasów. Klóremu przodkowie nasi jakosym  
kolwiek wszechwładny religijny cześć oddawali. Posąg  
ten skato sześć stop wysokości mający, umieszczono  
na postumencie z łosownym napisem w ogrodzie  
na wzniesieniu, odległym Magarkiem Trivalowidawranij  
w pobliżu kamień inalexiomus posąg kamienny  
się kaze: iż tu znaleziono się wroczyko semie Bo-  
kowi poświęcone. obszerniejszą wiadomość o tym naj-  
nim w dziełach archeologii odkryciu między innymi  
zamieszczyć przytoczone pisma w 1869 r. mianowicie:  
„Gazeta Narodowa Lwowska № 141” „Gazeta War-  
szawska № 151” „Dziennik Warszawski № 147”  
i inne krajowe i zagraniczne Czasopisma. —

Tu wzmianka pomieści Magdalena Florkewicza Trivalowida  
Dobro Młosaowa, klórem kamień zgrusim odbudował  
ogrod obszerny kalcij i Majdnosc z uporządkiem, Syn  
Zygo Zulfius w 1870 r. posłanit w ogrodzie z piaskowca  
posąg tego zastawionego Obymakla, pod klórem umiesz-  
czony następujący. n a p i s :

„Magdalena Florkewicza Trivalowida Dobro Młosaowa Dulo-  
na Karmawice i Kiechowice, Poset Miasta Warszawskiego  
Lędwia pokoju, Rada Departamentu Krakowskiego”

„Senators, Marszałek; i Reprezentant na sejmach Rzeczy  
 „pospolitej Krakowskiej; brat czynny udział w spra-  
 „wach publicznych Kraju. Młodzono i z tego cnotliwy  
 „zysnął pracy i obywatelskim usługom poświęcony  
 „14. Majem 1839 roku zakończył: - w grobie rodzinnym  
 „w kościele w Trzebini pochowanym. - (14.)

Na jednym z budynków gospodarczych znajdujący  
 umieszczona tablica kamienna z napisem:

„Kajetan Ordoba Tłokiwicki Dzielnic Dóbr Stosowa  
 „Dulowa Karniowice i Miechowice. w ciągu zynola  
 „poświęconego usługom obywatelskim; pracy - gospo-  
 „darstwo rolne i lesne uposażił; korat. wlosian, fundu-  
 „saem zielonym w miarnej piens; drach upo-  
 „sążył kamien odbudował obywateli ogrod zakończył  
 „i wraz z synem Juljusem budynki dwors-  
 „kie wyremont. 1998. i 1864 roku. -

Na De Damiann Gaspy Tłokiwicki w widimym  
 „papiersie Juljusa Tłokiwicka w wyputkować -  
 „bie; pod klósem czytamy napis:

„Juljusz Ordoba Tłokiwicki Dzielnic Dóbr Stosowa  
 „ma Dulowa Karniowice i Miechowice zynst swój  
 „poświęcił naukom pracy i usługom Kraju; wiaślu  
 „joe urzęda obywatelskie w ciągu istnienia Rzeczypos-  
 „politej Krakowskiej. MDCCCLVII. -

Ogrod i dziedziniec kamkowy przegrodzony wielo  
 „kolumnami z metalu i kamienia, między klósem  
 „odhacza się adyptycznym tytułem figura A. Dłopa  
 „na w naturalnej wielkości. -

Groby rodzinne znajdują się w kaplicy parafialnego kościoła w Trzebini  
 „wzrost w miarę czyni. J. Horyński w Dziale szym, Kraków Denny.  
 „Karniowice. -

Obok niej Basala Koracha potażona  
musem ze strzelnicami z Turka Senalorska  
zamykająca pienistą olej kaselanową. —  
Kilka kralnie anachronizm w gmachu Tym herby  
Altoskowskich „Nawina” w potażeniu w Orlim „Flor-  
kiewiczów” czego przyczyną jest najwzajemny oko-  
liczności: iż dwa te domy najwzajemnie potażo-  
nemi były w przeszłości; obecnie zaś, po wygas-  
nieniu rodu Altoskowskich w XVIII<sup>ym</sup> wieku Flor-  
kiewicze są dziedzicami tychże domów, które jak  
dokumentów świadczą, były już w XIV<sup>ym</sup> stuleciu  
w nieprzerwanym posiadaniu Altoskowskich,  
po wygasnieniu których ma być linja, wobec  
przeszłości po każdej posiadanie. Jan Otto-  
sowski 1475 roku pojął Ursulę córke Piotra  
Florkewicza Podczaszego Witebskiego, bo ten  
Florkewicze poprzedzający się Orlim białym od  
swojej z Litwy wywodzi. Kilka Herbow rodu  
przez matkę swoją w Florkewiczkami skoli-  
gaconych w kamieniu wykutych znajdują  
się w murach w zewnątrzniej ścianie Łankuty

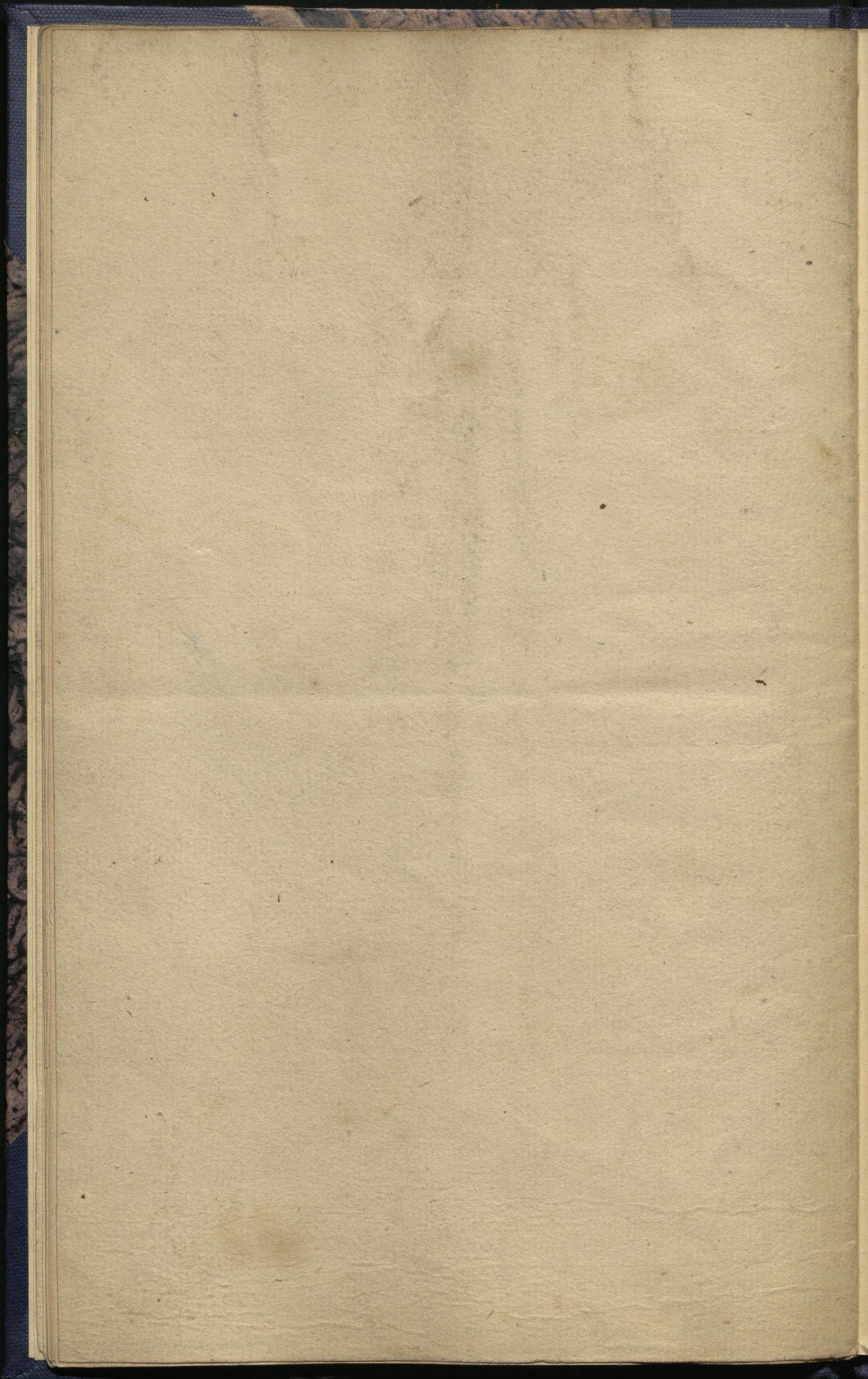
(14.) Monografia Altoskowskiej rodziny Łankuty w Tygrynskim  
ilustrowanym Wawerskim 1797 roku 1865.

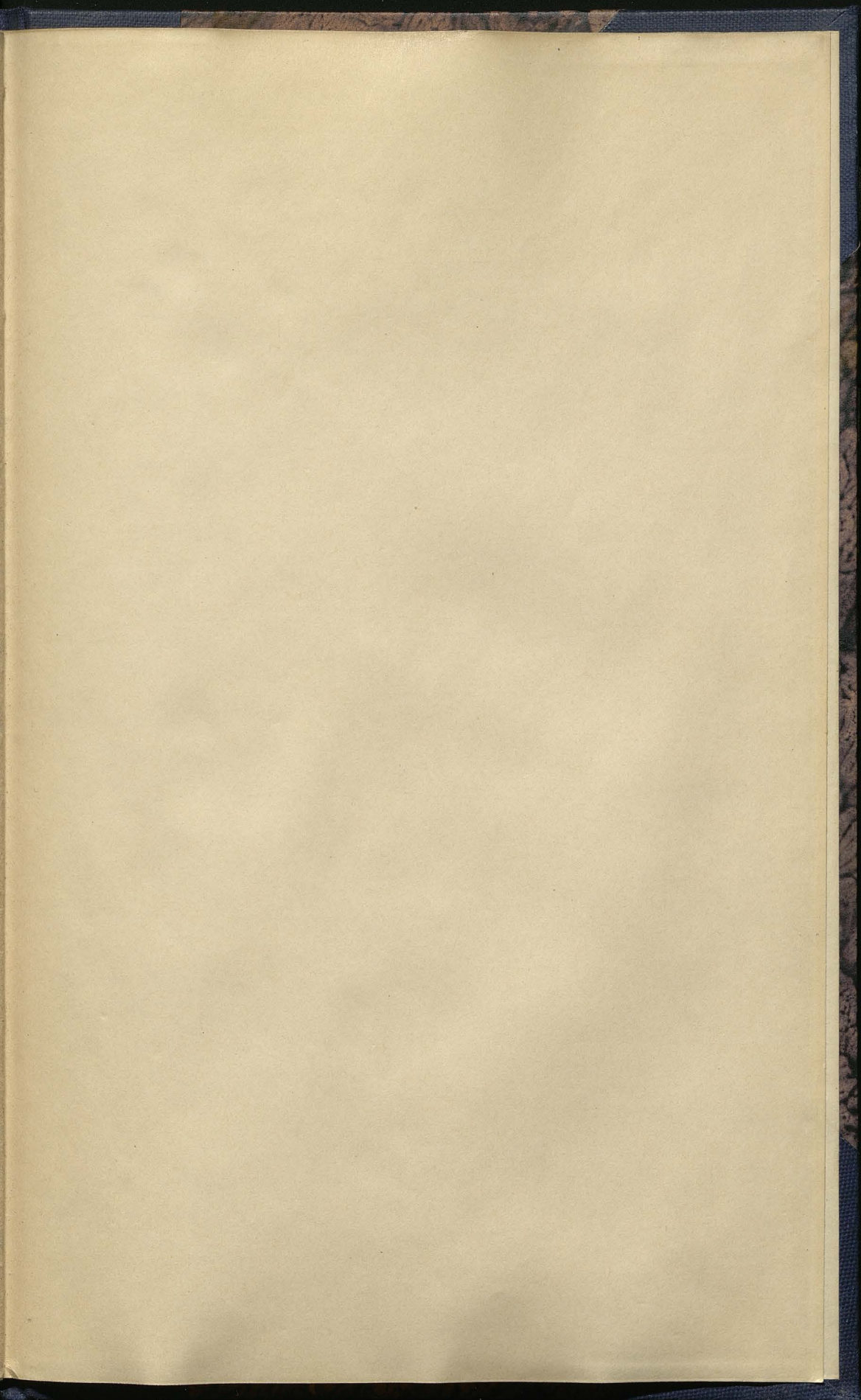


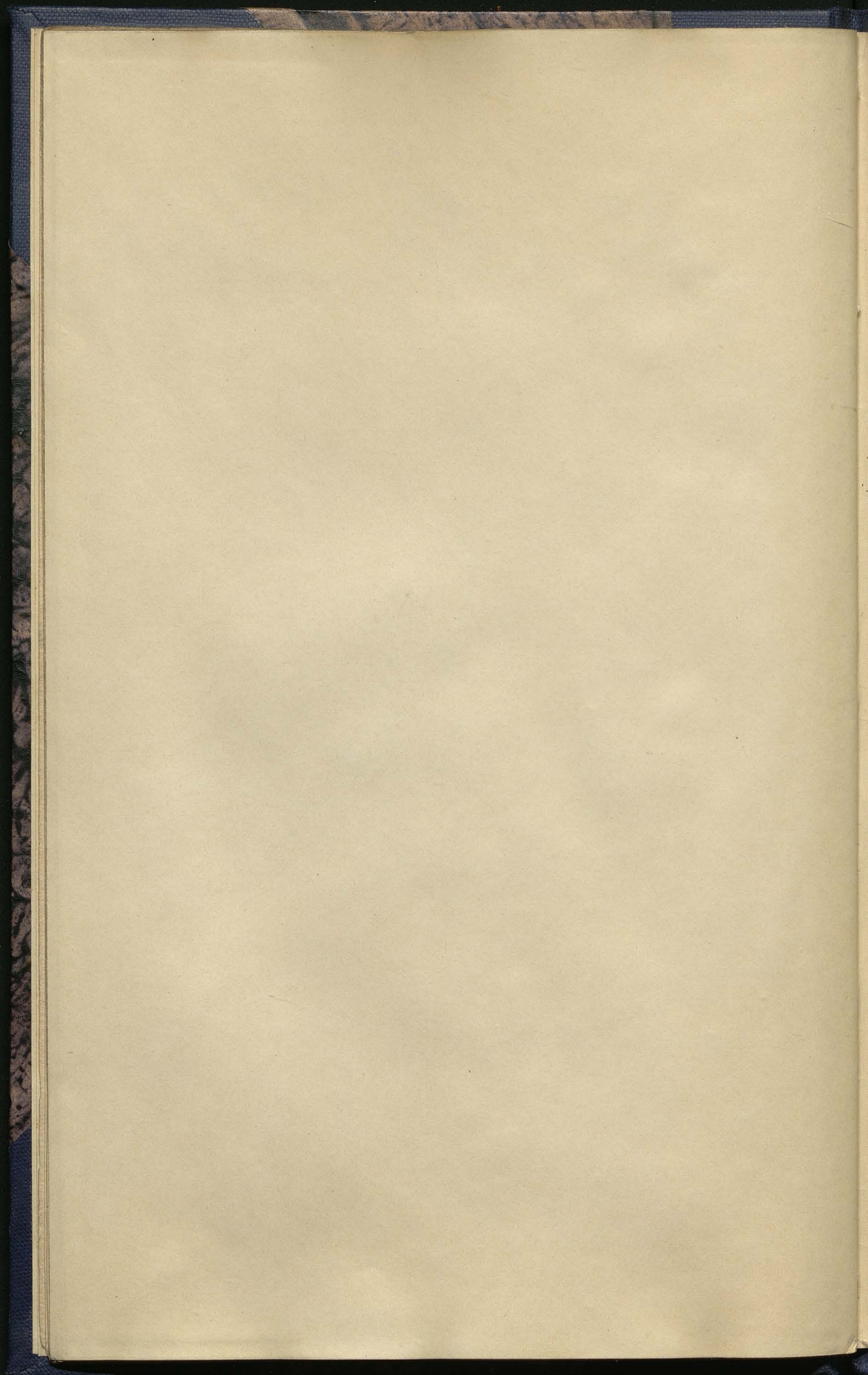


Bibl. Jac.









Bibl. Ind.

