

Kat. Komp.



391521  
391544

BIBLIOTHECA  
UNIV. JAGELLI  
CRACOVENSIS



2509 [M.S.]

0  
F. 280 -



1025

1/  
2/  
3/  
4/  
6/  
87/  
8/  
5/  
9/  
10/  
11/  
12/  
13/  
14/  
15/  
16/  
17/  
18/  
19/  
20/  
21/  
22/

24

# UWAGI KALKULACYJNE

OKAZUJĄCE TRUDNOŚĆ WYSTAWIENIA

W

## P O L S Z C Z E

WOYSKA REGULARNEGO

S T O T Y S I Ę C Y.

391527

III

Podług zdania powszechnego Korona i Litwa mieści Ludzi	- - -	7,000,000.
Z tey ogólney Ludności wytrąciwszy na Żydow jeden Million, zostaje Ludności	- - -	6,000,000.
Ludność takowa składa Pięć Mężka i Niewieścia, a zatem wytrąciwszy połowę Kobiet, zostaje Mężczyzn	- - -	3,000,000.
Te Trzy Miliony Mężczyzn należy klasyfikować na trzy równe części, to jest: Starych, Średnich i Dzieci. Gdyby kto chciał zarzucać, że Starych jest mniej niżeli Średnich, to pospolicie więcej jest Dzieci, a zatem jedna Część drugą nadgradza się, dla czego na Starych Jeden Milion, a na Dzieci Jeden Milion w podobney Części wytrąciwszy, zostaje średnich Ludzi, z których można brać Rekrutów do Woyska	- - -	1,000,000.
Szlachty, z których Rekrut dźiać się nie może tylko dobrowolny, kładzie się	- - -	200,000.
Którą Liczbę Szlachty wytrąciwszy z położonego powyżey Miliona, średnich Ludzi, zostaje	- - -	800,000.
Jeżeli się zdaie, że na Szlachtę wytrącone wiele 200,000. dlatego, że Ci, nie tylko na Officyerow w Reymentach, ale i na Kawaleryą iść mogą, w znaczney Liczbie do Woyska; zastanowić się potrzeba, że iuż nie wytrąca się Xięży, Mieszczan w znaczniejszych Miastach, i Mieszczan wolnych, także Rzemieślnikow, którzy wszyscy nie z siebie samych wystawiać będą Rekrutów, ale z Ludzi prostych mogących bydź użytých do Roli, a zatem te Stany połączywszy, 200,000. wyłączonych na Szlachtę, nie będzie wielką Liczbą.		
Gdy po wytrąceniu takowym, iak wyżej wyrażono iest, zostaje Ludzi średnich, z których może bydź Rekrut tylko 800,000. Iakż wypada Dywizya, że chcąc mieć Sto Tysięcy Woyska, trzeba z Osminkroć Sto Tysięcy, wziąć Człeka osmego.		
Jakowiz to są Ludzie, z których będzie brany Rekrut? Oto Rolnicy; więc Sto Tysięcy wzięwszy na Rekrut do Woyska, zostanie iuż z niedożęznemi i choremi do Roli	- - -	700,000.
Gdy w Kraiu całym ogólna Ludność położona iest Siedm Milionow, zostanie więc rzeczą oczywistą, że icden Rolnik będzie musiał wyżywiać Dziesięciu Ludzi.		

Wyra-

❁ ❁ ❁

Wyrachowano, że najmniej siedm korcy Zboża potrzeba na Rok na wyżywienie iednego Człowieka; z kąd wynika, że jeżeli ręce iednego Rolnika mają zarobić na wyżywienie dziesięciu Ludzi, iż też ręce w uprawie Roli, Zasiewie, Zbiorze i Wymłocie wypracować powinny 70. korcy Zboża, co czyli jest rzeczą łatwą, i czyli Rolnictwo, z którego pryncypalny i prawie iedyny mamy Produkt, do wprowadzenia Pieniędzy w Kraj Polski szkodować będzie: lub nie? zostawia się powszechnemu roztrząśnieniu.

Należy się i nad tym zastanowić, że Stan Zofnierski więcey mieści Ludzi bezżennych, bo nie mówię, gdyby każdy Giemeyna, ale połowa Giemeynow mieli Zony, byłby niezmierny ciężar dla Reymentow, więc z przyczyny tak znacznego bezżęństwa, z czasem Ludność ubywałaby, do tego stopnia, że co teraz osmy Rolnik poszedłby na Rekruta, w pół wieku musiałby być brany szosty albo piąty.

Nie mało i to ieszcze zastanowić powinno, że 100,000. Woyska w Polskim Kraiu czyni trudną Konsystencyą onego, bo nie mamy Fortec, aby się w nich mieściło.

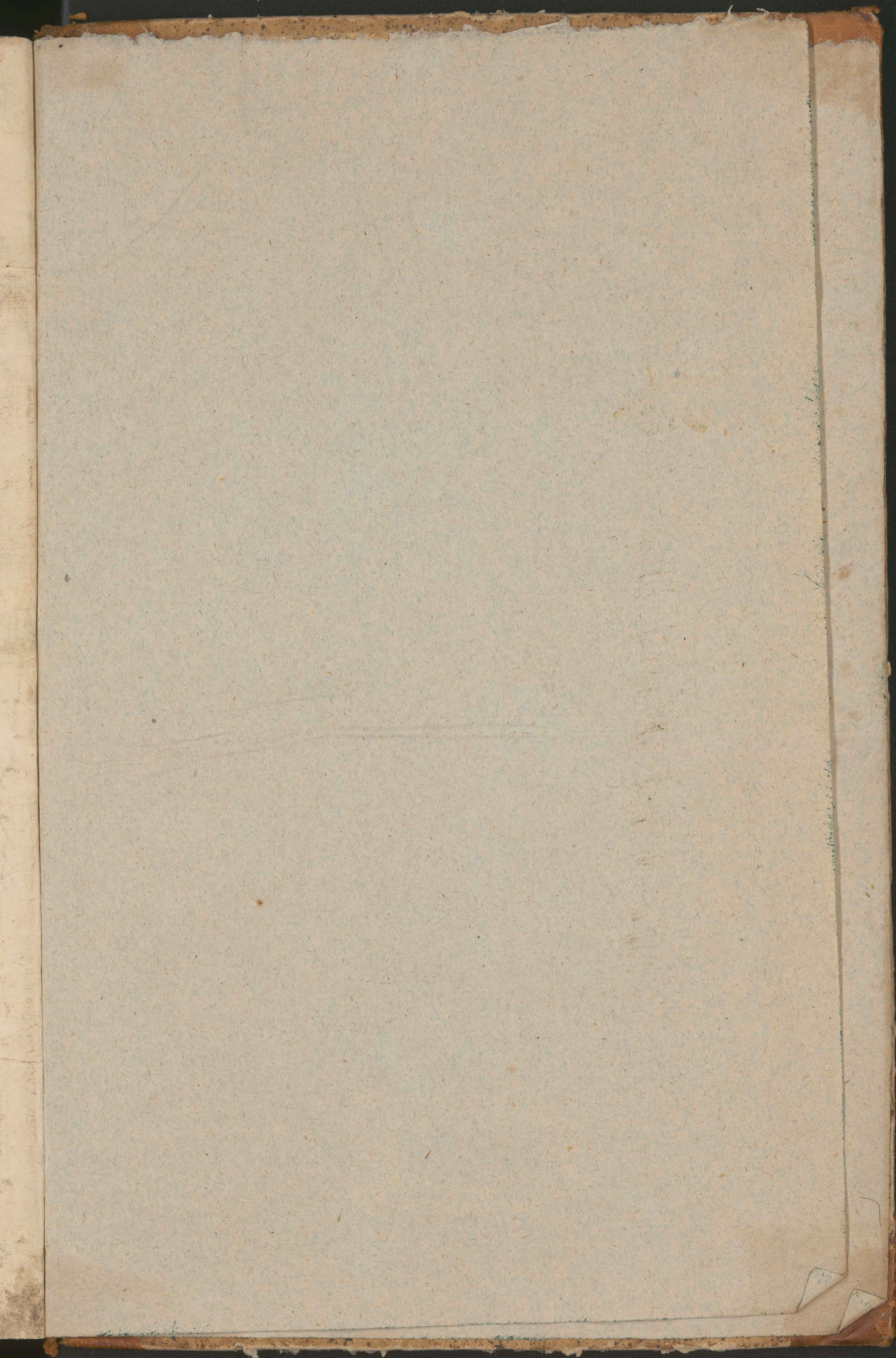
Miałam trudność i wielkość Podatku na zapłatę Woysku Sto Tysięcznemu, ale pytam się, na co tak wielka liczba Woyska? bo jeżeli na obronę Naszą, to dosyć Sześćdziesiąt Tysięcy, i Milicye Woiewodzkie z Pięćdziesiąt Kominow iedn Człowiek, aby był dawany, na Mustrę w Jesieni i na Wiosnę, do ktorey Officyerowie z poblizszych Reymentow byłiby zsyłani; takowe Woysko wystarczy na obronę Kraiu, i przy iego sile, w potrzebie niktby nam nie bronil powiększyć Regularnego, gdy przecież z popisow Szlachty jako naturalnych Kawalerzystow najmniej Sto Tysięcy do obrony liczyć można.

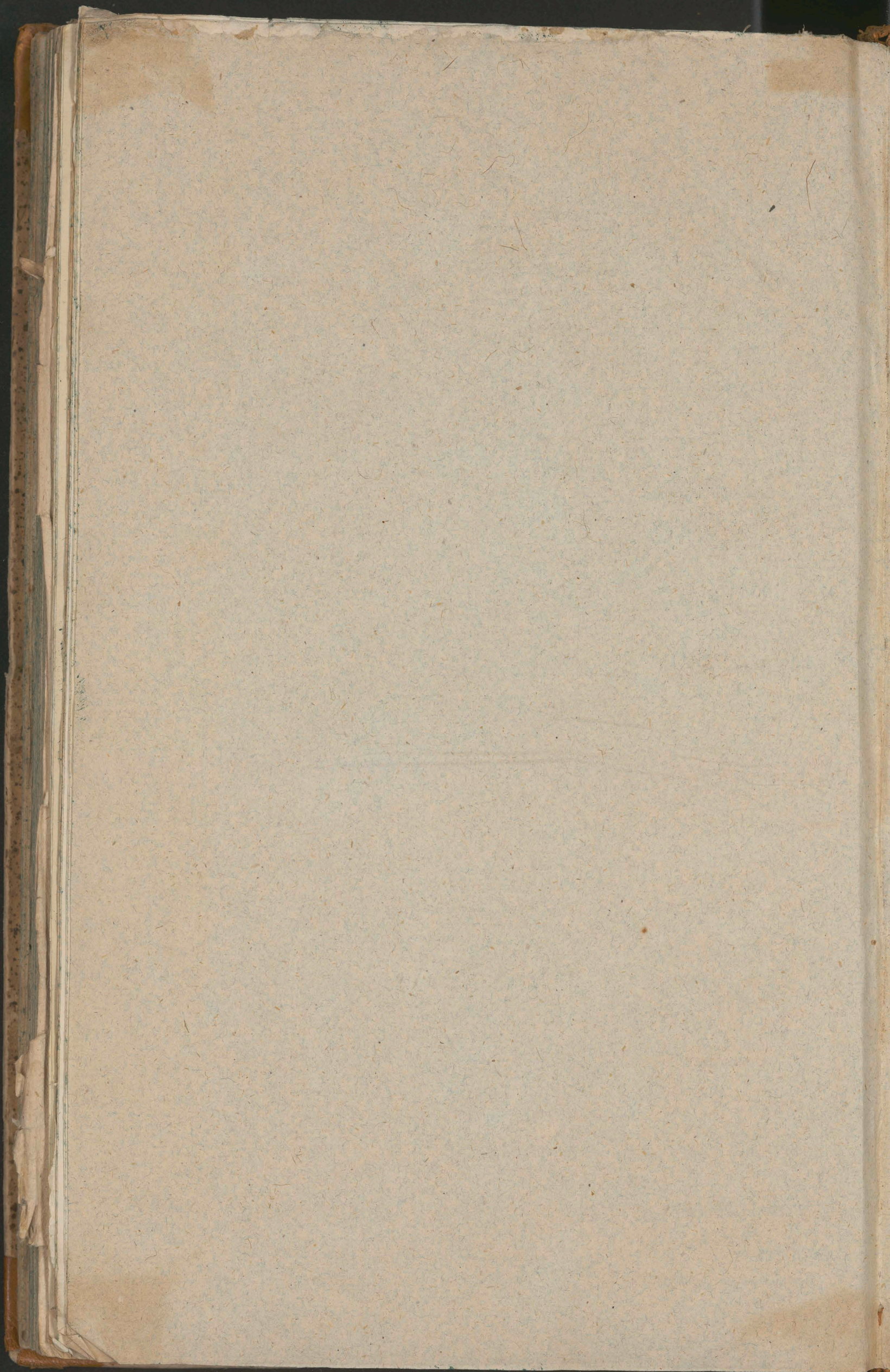
Otoż przy tych sposobach mając Woyska 60,000. Regularnego, można mieć więcey siły, a mniej ciężaru w Podatkach, i nie uszkadzać Ludności i Rolnictwa.

Znali to Obywatele po Prowincyach pozostali, kiedy w żadney Instrukcyi nie zalecono postanowić 100,000. Woyska, naywiększa Liczba, jeżeli do 60,000. determinowana, i Milicye zalecone, a iakże można wkładać prawie w dwuynasob na Obywatelow Podatek zamiast na 60,000. to na 100,000. Woyska?

Nie mnieyszego ieszcze i to zastanowienia potrzebnie, że na zapłatę Woysku Sto Tysięcy, gdyby było postanowione, na iego potrzeby z Artylleryą, przy Expensach Cywilnych nieodbicie potrzebnych przyszłoby płacić Podatku rocznego najmniej 60. Milionow. Trzeba przyznać, iż chcąc aby Podatek był płacony gotowizną regularnie, druga przynajmniej taka połowa iaka się płaci na Podatek, powinna zostawać w Cyrkulacyi Kraiowey, bo Podatek zapłacony nie tak łatwo i prędko powraca w cyrkulacyi. Niech każdy sądzi, czyli Kraj Nasz ma w totalney massie 120. Milionow pieniędzy cyrkulujących?

❁ ❁ ❁





Biblioteka Jagiellońska



stdr0023051

DE LA  
BIBLIOTHEQUE  
DE M. LE FR.  
ALEXANDRE  
LUBOMIRSKI