

2514 M.S.D.

17659

I.

Lz. 29.

P. 6.

Nr. 12.



1030

1/ P  
c  
K  
2/ G  
3/ O  
w  
4/ L  
/ 1  
5/ O  
6/ O  
7/ O  
8/ O  
s  
9/ S  
w  
10/ S  
4  
11/ S  
w  
12/ S  
S  
13/ T  
n  
14/ K  
K  
15/ A  
16/ Z  
K  
17/ M  
18/ G  
s  
19/ P  
S  
s  
R

*Asia Petrum*

-  
IV  
./.-  
IV  
m.dr/  
Or.-  
1790r.  
91r.  
spr  
a./.-  
763r.  
lemi.  
81.-  
I.C.  
biach

Friedrich Lorenz Buchlein  
my name am Cyphus in the

22

# PODATEK OD RZEZI

Znając nie odbitą potrzebę pomnożenia dochodów publicznych; stanowimy Podatek od Rzezi, ato w następujący sposób:

1mo. W każdym Mieście y Miasieczku, bądź Królewskim, bądź Duchownym, bądź Dziedzicznym, ma być ustanowiony Strażnik od Komisji Skarbowey kaucyą dostateczną mający, przy którym kassa Poborowa zostawać ma.

2do. Każdy Rzeźnik zanim bydło, lub ciele zabije, ma wprzód opowiedzieć się w Urzędzie swoim, aby był w Regestrze przez Pisarza Miejskiego zapisany, potym zaraz ma iść do Strażnika, y złożyć w ręce jego od Wołu, krowy, lub bydłęcia Zł: 8. od cielęcia nie mającego więcej iak sześć Miesięcy Zł: 2. a na ten czas Strażnik obowiązany będzie wydać mu cedułkę, którą u siebie Rzeźnik zatrzymawszy, wolność będzie miał zabijać tyle bydła, ile opłacił.

3tio. Rzeźnicy w samych tylko Miasieczkach znaydować się powinni: a jeżeliby która wieś żądała mieć swego Rzeźnika, tedy do Strażnika w naybliższym Miasieczku znaydującego się udać się powinna, żądając od niego pozwolenia, y takowe na piśmie otrzymawszy, za poprzedzającą od każdej sztuki opłatą, równey z Miasiami używać będzie wolności.

4to. Ponieważ wielka część dochodów Kraiowych w Stołecznym Mieście Warszawie jest trawiona; Przeto podatek trzecią częścią wyższy, to jest: od bydłęcia Zł: 12.

392676

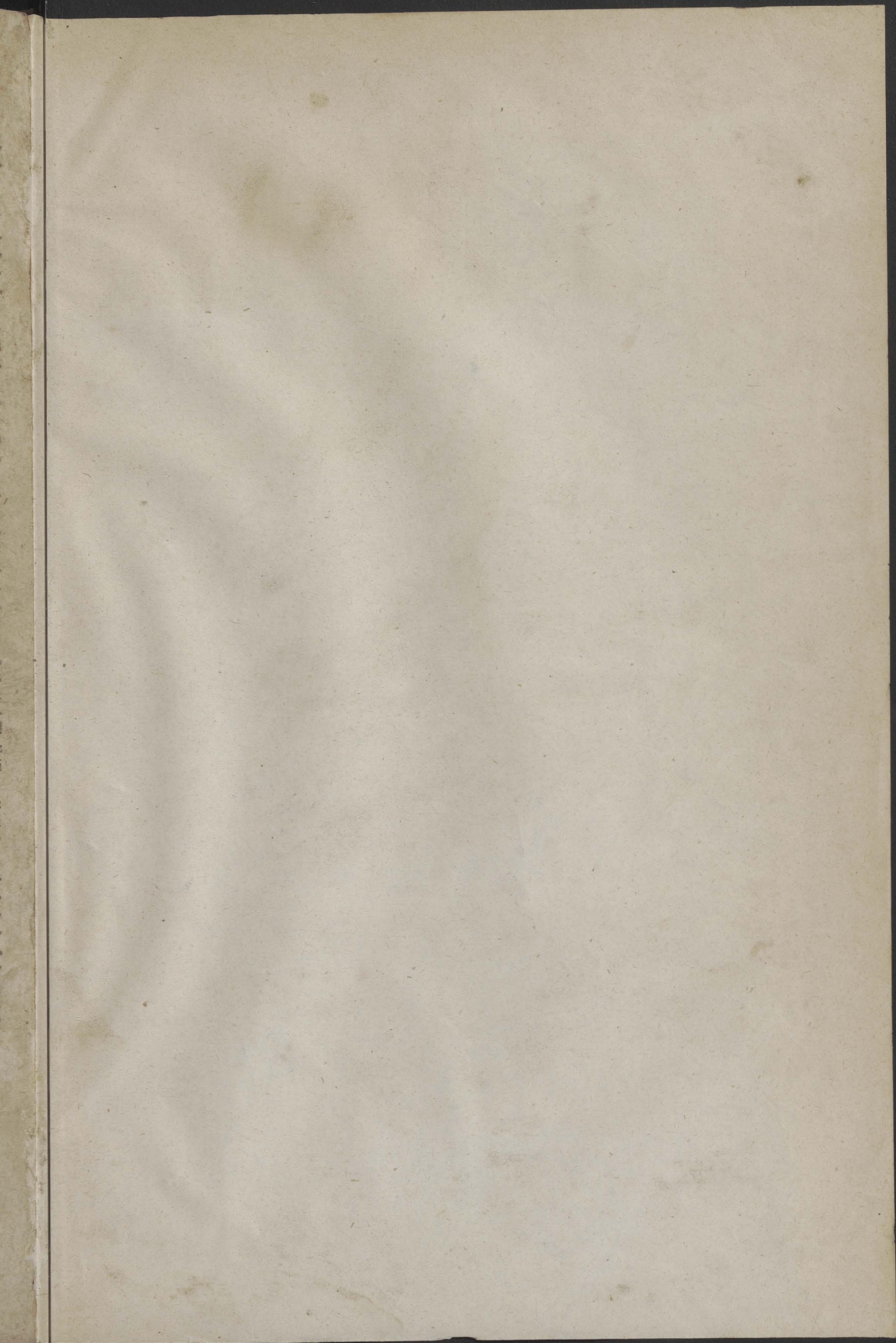
III

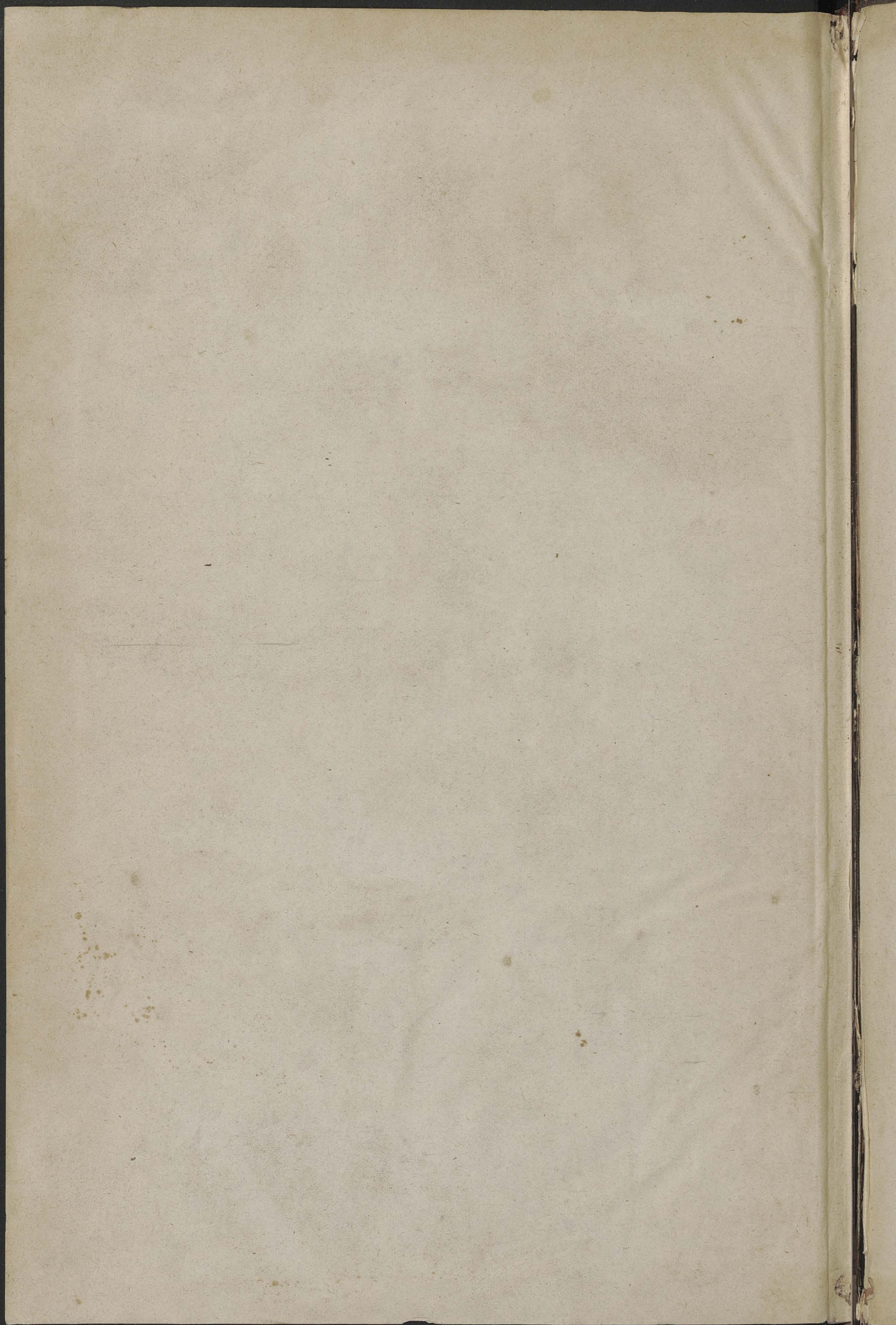
od cielęcia Zł: 5. stanowiemy.

5to. Żydzi przy podobnym dozorze wyznaczonych od Komisji Skarbowey Strażników, tyle drugie opłacać mają, to jest: od każdego bydłęcia Zł: 16. od cielęcia Zł: 4.

6to. Wylacza się od wszelkiej opłaty bicia wszelkiego bydła, na potrzebę własną Dziedziców, lub Polsensorów Dobr, byle ci przedawać mięła nikomu nie ważyli się, inaczej bowiem przekonani, podwójny Podatek do Skarbu, a trzy czerwone złote strofu Delatorowi zapłacićby musieli.

Urządzenie takowego Podatku Komisji Skarbowey zalecając, aby ten od dnia 1. 8bra w Roku 1789. wziął swoje exekucją, mieć chcemy.





Biblioteka Jagiellońska



stdr0023150

