

10252

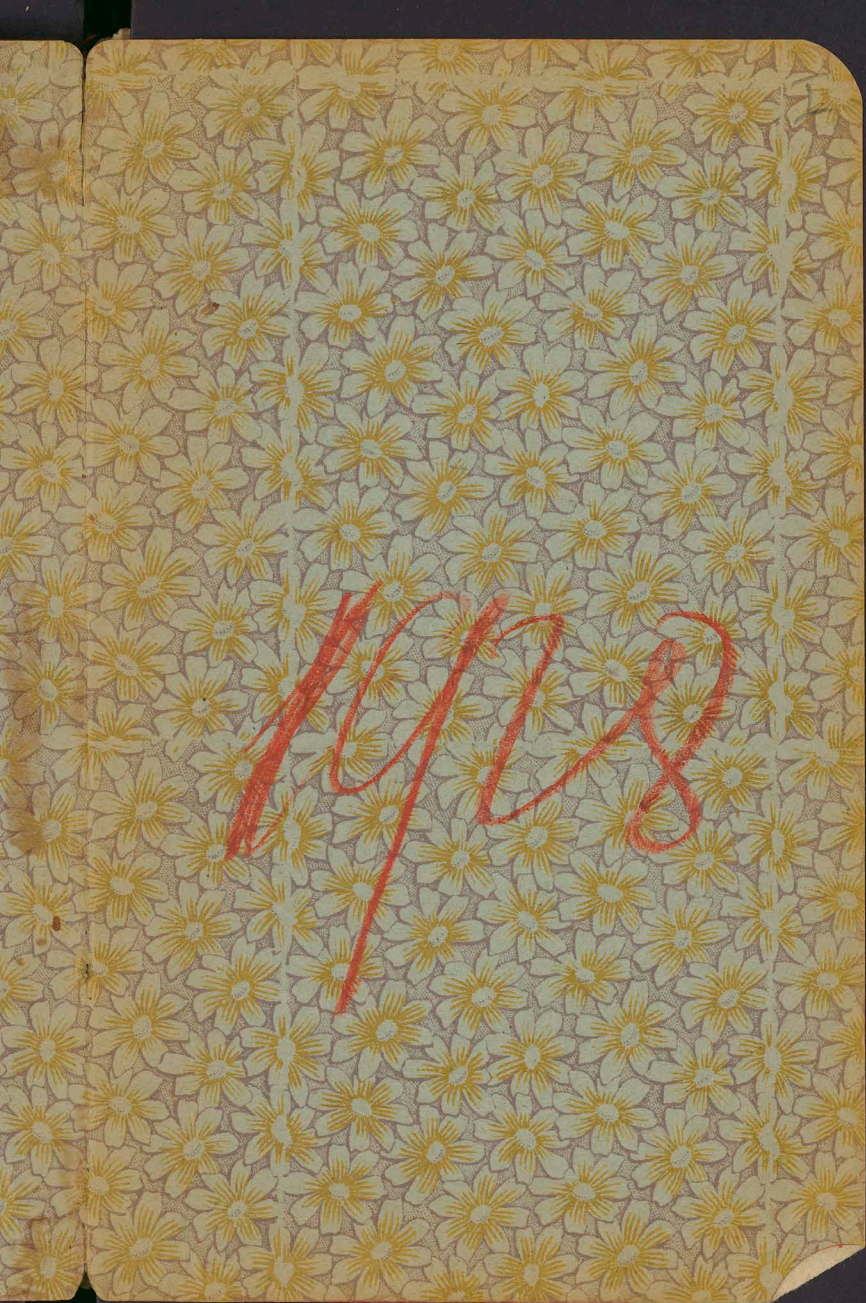
(4)

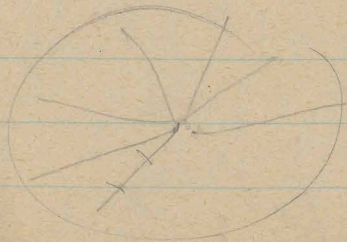
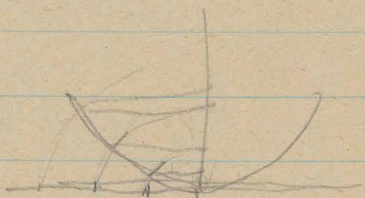
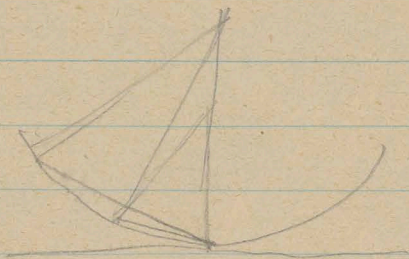
BIBLJ. E. ROMERA

15-XI.

152	1928.	
-----	-------	--







*Favina fascioleata* Carnaud

Wilga 47, m. 25

Sprowa rłimn 1904 i nowi' gępr.

ogólnej i region. na III 2. P. N. G.

Piętka 417-59

Jen. Romer

Colp. L. y. p. m. s.

15/XI 28 - 21.404

18/XI Edres 200.

18/XI Sredoy 100

Obiennits 70

putch a 4200

H. Kermidra 2000

~~Estas~~ 200

Frangiel

$$\begin{array}{r} 3, 7, 4 = .14. \\ 1, 1 \end{array}$$



Sup na starych - wina  
wzprycie "cieranie!  
pod. smepuz, Skapton  
widzme puz, wozoware!  
& Ew. W ten ogumie  
doli wie adyryw

Reper. 26. X 28.

Caruonon

Demangon, L'holite  
rural. Ann. de Geogr. 1927.

Tempo - Gi. sup. i. responne.  
rile & sanging a asudal do  
50 km. ord.

Ponej'are - frupsi'aki!  
& wiper. wis'ek ar'gek  
Orbon. & riming' Hludjony  
ari & sampi'nyu.

nyonyang: orator <sup>Geopodora</sup>  
<sup>His</sup>  
spudene - brudyje  
orgoninj' ap'icun  
stuzne, berp'icorentis  
Meitser Germi sup'icun  
Celotric responne  
Hella vionse' ukup'ita  
Lladno' ley vire m'is. protekji  
do vici!

Weylstone  
(Northham)

Weylstone

Inductio

a Weylstone

Weylstone

germin



W/E suor koirin lato!  
E/W suor storm kukaan E!

Allegrienza na reformone!  
d/ Drioi - onty Dzierb  
Npewi okocorni

Konstancja - Bonbrina

okocorni wroni brachduca

Klimat przepi'owy - "niezgodny"  
pewny H. stni przydy o typie  
konst, i o typie okocornym.

Anty cypla sylor (Tom) i  
anty cypla aworski.

Max. I 762/763 i VII 759/61.

Temp - ocupl. 23/24

suwa IV/V!

Wtem rozwinij na S!

Chow zachm.

od Minto - wilm 160 dniem.

Porucic < 140 dni?

11 Le die uddsa "

Madonez niemi 5 1/2 <sup>9</sup> S  
4 1/2 N

Pod wysp. górną nośno komornik  
taka E. 4 doregu Przepis 550 mm

4 doregu dnie 1000 do 1000 w

luc dui - wysp. Przepis

luc dui 2 górną - tala 5 1300 dui

Tapp Korku i lu

" goras

" muru (wielkie Solny)

" bostycki

22 dui re dnie 1000

Wielkość NE 100 dui

talenie 70 dui

- Ab. hat imide !?

6-29  
Linnéa  
od 18. v 30'

Trout 14. June  
d. Ondyevki Kap. pl.  
Lencevny 310-52

5:50 v na Kap.  
prop. Suvankva

- 1) Redukcja - geometryczna
- 2) Umocnienie
- 3) Zycie
- 4) Geometryczna = Historyczna
- 5) Kurwa

Kurwa

Serwis -

Wzrost

||St. g. w. geometryczna||

St. g. w. w. zycie

Jeżeli - wzrost

Ed. Blondel - La Rougerie

Édition géographique Tome St Lazare Paris  
Spécialité cartes aéronautiques

---

Spruce 4K Nauy

geogr. - phys.

geogr. - hum.

urisker du Radon

---

Kol. Styria Prokumstrook  
bojn Langgintz  
Kornnek

Frank K - A in Suvoos dr.

XV 1922

1, Suvoos 1. V - 1923

Jon Romer Gen. Insp. Dir  
Ibr.

Davis

10

11

Nic rpiidunavoro: qron. losu, qron. iucyud!

Ekumena Karigluini miidy Kroya Xero!

Poinij popner uicpukije adanyi ponuwa  
pora Xero lupitov, ekumenz!

1. *Leagaltherm*

1. Trop. klan vly Af - pavoru hygro  
mezt.

2. " " " AW sacorum  
xeromozottex

3) Sudy klan BS step - vlee

4 " " BW pualpno

5. Mesotherm vly CW sudy zimie  
xeroklimen merot

6. klan 6 dni ← CS " x leio  
opadu vly nico xerother - mesotom

7. (ty 1/3 <sup>letnygo</sup> klan opadu!) Cf vlyotue vly nu  
hyporromesothere

8. subarctopyr Df 2 vlyotue ziny

9 " Dv. 2 subziny

10 Trudn

11. Sudy vlyone

xx cry facis susy, cry facis  
alereu bond rucvat stepy.

5/XI 18.

# Klimatologii

F Kryochore - lody Xerochore - susza

E Kryochore <sup>(Kryochor)</sup> - maly - tundra Dce (Dok) stepy

## Dendrochore

"Dendrochore" m. morivicium a biogennum

A) megalothem bez stuy

B) Xerochore

C) mesothem uumrazom

D) mikrothom / zidny,

E) try grupy

1) z fory zimny, 2) leuc. i zimic

3) bez fory zimnyj suchej!

A i D jesi objestna vy v leuc. vy i zimic  
jesi sucho bo coz non zimic nieplo

D) bna letnica fori <sup>suchych</sup> zimny

fora boruy - ciepi: ozono.  
zimno: nieb

Sucho: idst!

i odporiednic spisek - Poimny vobilo  
z mapy diaferu v. 1916 !!

'Klud' temp. Temperatura o problemie kostury!  
 sygnatury ulku pogo (P.M. 1908, p. 147)  
 ale nie pokazano temp. kostury!

nb. temp. t  $\frac{t.p.}{o}$  Daje rozdzielnie  
 skos przymiaru = p London mierzona  
 parcy wstano do 0° p In Szwecji  
 opad rowny = 0  $\frac{11}{10} = 7.10$

In E. Szwecji 7.0. 1.45 -  $\frac{10.3}{42} = 0.25$

Utku. In Am. Szwecji 24. 3.60 =  $\frac{86}{110} = 0.8$   
 paracemic!!

↓  
 matornicami - w roztworzeniu do  
 temp. najcieplej mierzona

Szwecji temp  $\frac{14}{10}$  p  $14^{\circ} \times 2.2 = 31 : 10 = 3.1$   
 Eur. Szwecji  $20^{\circ} \times 2.9 = 58 : 42 = 1.4$   
 dnu Szwecji  $28^{\circ} \times 4.2 = 118 : 110 = 1.1$

czy cyfry N° nie są fotogramy? Teri się nie zgodzę  
 ale jest bliższe!!

Gronia dróżyć 1-11.

N°

11) Temp najdopl. nocy  $< 0^\circ$

3; 4) owale ulmowy 4 brzoji 10 cm, Euc.

brzd 42 cm. brzd. Am. 110 cm. przy rocz. temp.!

10, 7°, 24° Ergo  $N^\circ = 5(t+1) = 4(t+3)$

N<sub>6</sub> e mopy! oznaczeni opod rożny na

gronty piestwi i stepu i drzewi do formy!

Temp 7 25° 25/10 20/15 15/10 10/5 5/0

Opod N <sub>4</sub>	32	29	26	23	20	16	} 2?
N <sub>5</sub>	64	58	52	46	40	32	

klas  $N_4 = \frac{2}{3}(t+20^\circ)$

$N_5 = \frac{4}{3}(t+20^\circ)$

W którym razie agronomia udegnieć

$N_5$  a  $N_6$  Peucke!

↓  
opod same  
pudynze step

↓  
pudynze  
beutpobni

(Mikroteron) - 20°  
 23° + Am N a  
 43 + 20 = 63°  
 mad jangfue to 30°!!  
 Normal

16 Hilgard!

1911 - 1912  
 1913 - 1914  
 1915 - 1916  
 1917 - 1918  
 1919 - 1920  
 1921 - 1922  
 1923 - 1924  
 1925 - 1926  
 1927 - 1928  
 1929 - 1930  
 1931 - 1932  
 1933 - 1934  
 1935 - 1936  
 1937 - 1938  
 1939 - 1940  
 1941 - 1942  
 1943 - 1944  
 1945 - 1946  
 1947 - 1948  
 1949 - 1950  
 1951 - 1952  
 1953 - 1954  
 1955 - 1956  
 1957 - 1958  
 1959 - 1960  
 1961 - 1962  
 1963 - 1964  
 1965 - 1966  
 1967 - 1968  
 1969 - 1970  
 1971 - 1972  
 1973 - 1974  
 1975 - 1976  
 1977 - 1978  
 1979 - 1980  
 1981 - 1982  
 1983 - 1984  
 1985 - 1986  
 1987 - 1988  
 1989 - 1990  
 1991 - 1992  
 1993 - 1994  
 1995 - 1996  
 1997 - 1998  
 1999 - 2000  
 2001 - 2002  
 2003 - 2004  
 2005 - 2006  
 2007 - 2008  
 2009 - 2010  
 2011 - 2012  
 2013 - 2014  
 2015 - 2016  
 2017 - 2018  
 2019 - 2020  
 2021 - 2022  
 2023 - 2024  
 2025 - 2026  
 2027 - 2028  
 2029 - 2030  
 2031 - 2032  
 2033 - 2034  
 2035 - 2036  
 2037 - 2038  
 2039 - 2040  
 2041 - 2042  
 2043 - 2044  
 2045 - 2046  
 2047 - 2048  
 2049 - 2050  
 2051 - 2052  
 2053 - 2054  
 2055 - 2056  
 2057 - 2058  
 2059 - 2060  
 2061 - 2062  
 2063 - 2064  
 2065 - 2066  
 2067 - 2068  
 2069 - 2070  
 2071 - 2072  
 2073 - 2074  
 2075 - 2076  
 2077 - 2078  
 2079 - 2080  
 2081 - 2082  
 2083 - 2084  
 2085 - 2086  
 2087 - 2088  
 2089 - 2090  
 2091 - 2092  
 2093 - 2094  
 2095 - 2096  
 2097 - 2098  
 2099 - 2100

16 grania Mero i Mikroteron - 2° najirunidpuy  
 uies. - 16. uierquadroni preliegu - 2° I  
 + 18 III!

Najirun temp. uieniza 18° - 2 grania megatha  
 Najirun temp. uieriz. 18 to grania mero i mikro  
 a sta sundry 10° najirun temp uies!

Seuniovid!

11

Bardzo ciotowa wyroiniciuie stepu od pustyni.

a) stepy na powierchni naryjone solacui

Satru rozpuszczeni pnie Jamer - ktory padaci  
fony wlg. wietu - padaci sony tu wlgci

zraca na powierchni pniejone solacui  
paruje i solna "sawiepa" to wiecimolka

i pustyni - gdzie teraz nie ma. Step  
tylko pustynia jasi obzorecu daflyji

to step na "pawoni" tolu, a kroy  
wielkosc roslinowosci!

Gorze pustyni (6 dni dorowuje i dwa wiecimolka)

gorze stepu i lona (11 dni " i wiecimolka wlgci).

M. de Wostrowe jno scuby wiecimolka

Wady ktory ma wiecimolka. gdzie wie 2 t°!

i osim kowit wiecimolka - pustyni! Nowca

jno wywia II n. klonginajny nowca

niech: brok riny brok lat - klonginajny

leer nowca

NB. najpóźniej w niedzielę ←  
od +18 do -20!

Rola for suchyt valonj od vruca temp.

- 1) Propinanj li: stola Hly (hygromegathorne)
- 2) medralonj i lus 2 poroni tubencii  
Xeromegathorne - Saworn
- 3) W mero tonice pytonce vry susu u  
pore chidnej vry cipefej  
hygromes

Ludwisi ~~1200~~ 2000 v. 180 lin

Legis!

9. XI Repti.

Zavuk - Baker Lowd et al.  
in the U.S.A. (G. Rev. 1923)

Zavuk nie tylni drisiale i v

frigidus! (Thyris!)

Silvery frigidus - co  
le drisiale?!

1) rana obscura e) talerayana:

26% wrythi 28% arctivae

wrythi - 53% ali: vicinaria

Sub do with polygonalis

sericea group - 21% typica

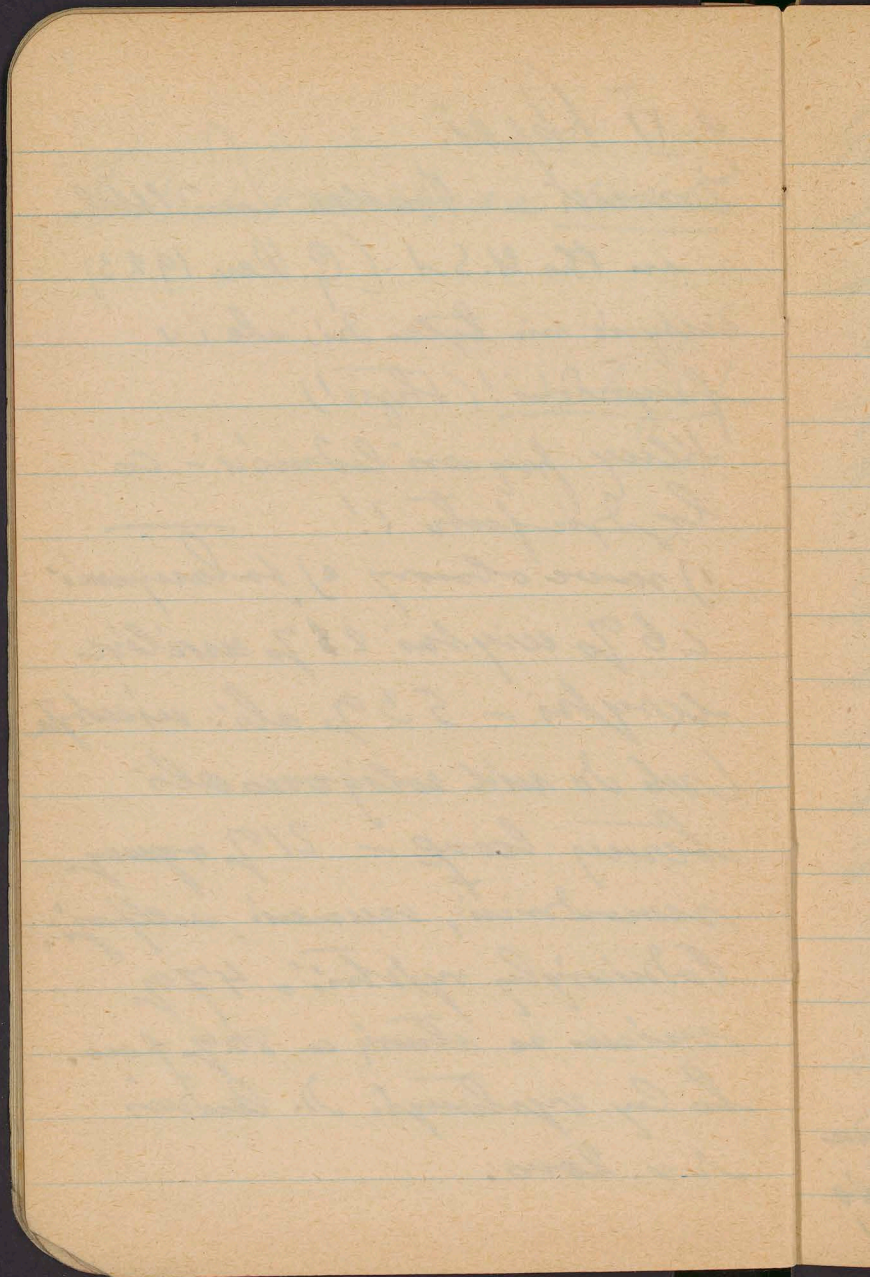
roandrii, canescens, melphoi:

Poduicingly wrythi's 47%

minus re stauris 80% pau.

to Cay wrythi's D. ludens

R. r. 2000.





Wadisey "

2000' - mic. in more of same - distance  
to! - quasi to 70° - 4 way in 20'  
near & look!

Próbę pracy obywateli w sprawie  
 w sprawie - ...

Zadanie w sprawie 2/5  
 przedkładać w sprawie 100 f. ...  
 107 f. w sprawie 100 f. ...  
 7 f. ... - ...  
 to może być ...  
 ...!

Ludzie w sprawie // ...  
 i ...!

Wieloletni Schult. Problem  
 Central Association P.M. 1924.

Wieloletni - ...

Do form - ...

Wieloletni ... 3540 m. ...

426 280 → ...  
 II - 18.4 VII 13.9  
 - 0.2 32.1 17.1

"hydrogij. roduisijon" ?

12 XI <sup>95</sup> Masika Bernidat  
Bordeant' Anuythosa  
Woldriske upre

14. XI hydron, Zarsko, Wodolot.

BXY

Spudės temp. v rinkt silviejų miš v  
leis - naodvūt miš v Alpač.

22 Chvoj nodus - ranyant atėjus  
silve. Paupis 4ty dolime!

Soliflung. -

Obvoj mišyon stre - roaust  
ty mištes.

Crenievij Holtenberger. Lisch  
Dohuji. Dorps N<sup>o</sup> 3 Proa Luvii.

Sielme d 750000

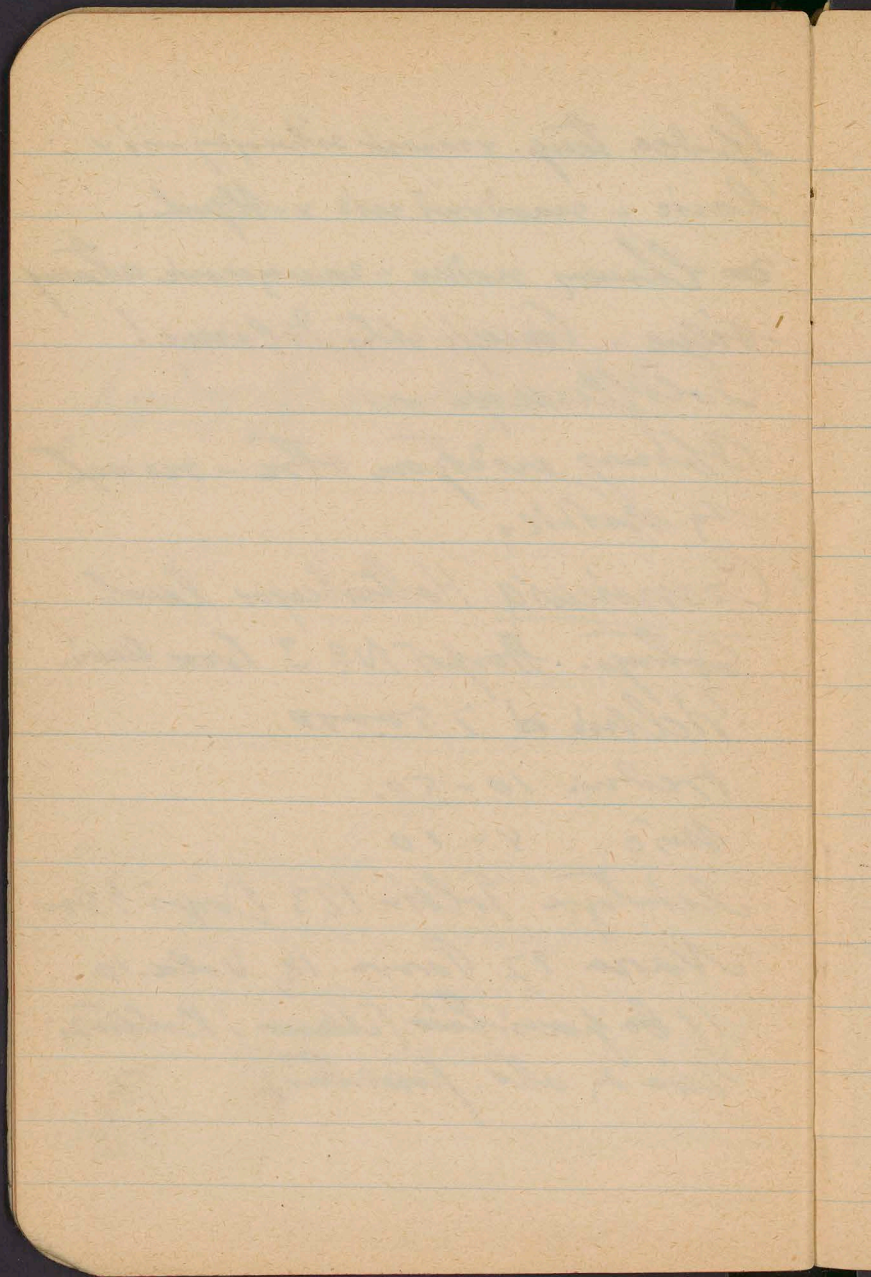
tredu 10-50.

Mie 4-10

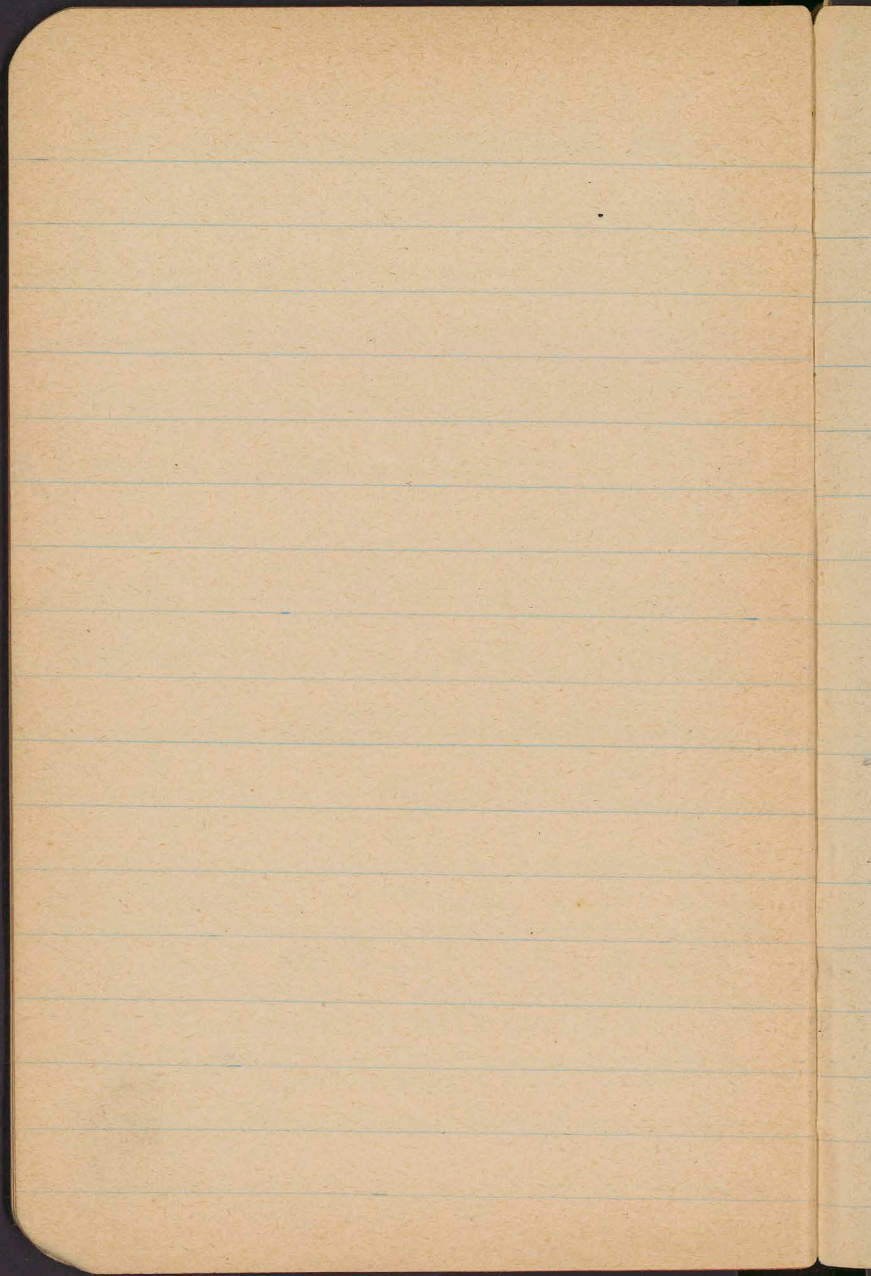
Lidateju Tollin 123 Dorps 5 Dor

Nara 27 Parva 18, Volda 10

11 to pavisthaio (Manon i Boltivsi  
vie ty str. pavisthai).







16. XI 28. Lepidoptera.

Orvisidna: boctufenne lessu  
M. Geogr. Ges. Hamburg 1922.

gorij in Eod. del. Henyha  
in uskivomii putidivomii  
sypuobebur jova fypu fuvavda

Wells septi in velvet aprons  
with n. i' odvisay, Ruchth  
si delijit i' viderudicij  
D III n.

Kopilovym lessu in Tepaste  
esbu klier. i' vevatay.

Kepoloye prodnye i' Teepleine  
in lessu. boctovnyu putidul.

Wells word less in vovodny  
sate puchovnyu putidul.

Trochrypha - Krenlin.

Kelompok Group is less

from them. Identifying

Choreon is the center

of the group of the group

Romanian is the most

logically - identifying

the NE is the most

of the group of the group

the S is the most

Roma For 4 of the group

is the most of the group

Teulung is the most

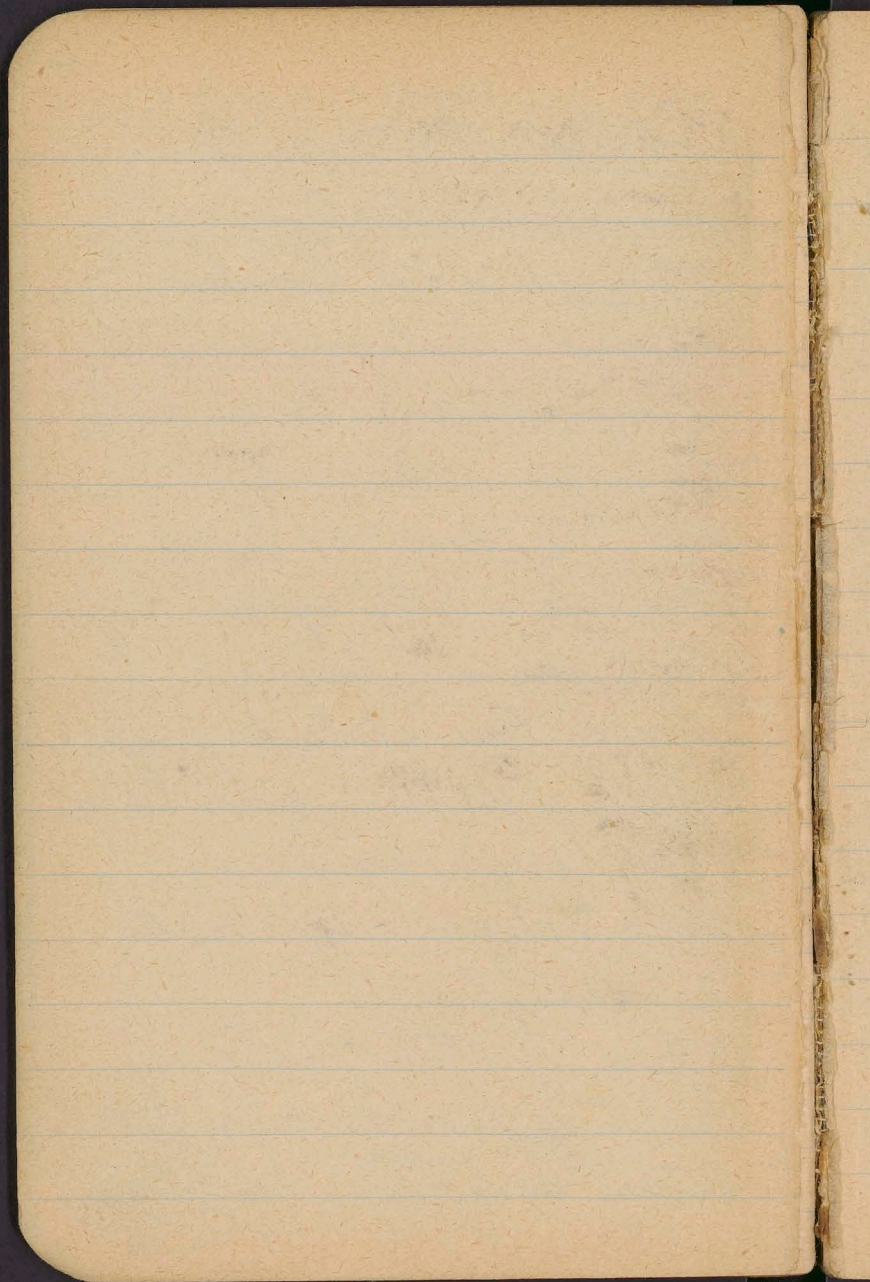
of the group of the group

do the group

4 of the group of the group

is the most of the group

is the most of the group



Chceme nie ríši vďaka  
 rečníkovi - ?

Wollis peneplumby - masy  
 spudok - orady - woti releayi  
 bolis - piteri rydirigmety - lo  
 less 2000 - 3000 m. wprisi.

Teutunim Ter Helusi Wolow -  
 Rullhofen 20' dopyady loran.

Kilorski Landesmunde v. Esti

Holtuberga Dopyi 1926.

14 Knzdu Kozobnowye!

Wody

kleini preperaj!

Serwis : Hech i ruda

Dezign : Dony & Pella

4750 unit 1/1,500

Picun

tufer

Smulom

Robert W. C. Johnson dan  
Recherches

Sur les Pêches

de la

Kuliyatunni Peany  
Publikasi M. S. 2.

Melbourn W. 42 45. 4

.. Melipora 1848/1918

Nomenclature orientale  
de Kou. Geogr.

Budget pour Geogr. de  
Komisi Geogr.

Edmund Romer  
Offic. Stadt Lotzing  
Erand II

Deblin

Longchamps

49-36

49-01

Kreuzinger Rio!!  
Mat Rampa

6000 maddur's Imp. i Ted.  
Greding !!

i in M. R. i OP.

Ma Inspectorki ←  
Srevelph !!

Sprawa Krolowiczow  
temu

Krolowiczowski Majster  
na II 1/2 styo 1929.

Zermy Tawickiego  
liudolewicz

1/11 1926.

2-3

Lisi i sprawa styp. do luzji  
i T. Rom etc.

Co do tego Doledowicz!

Dylowicki - A-A.

Er. Geogr. in Warszawie  
N. Sudi Pow.

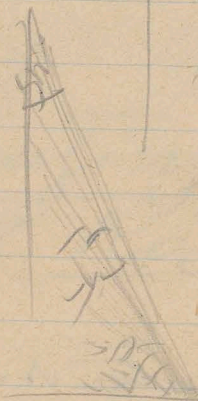
1000

3200

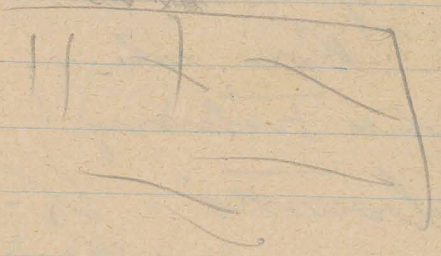
4000

3800

6000



330  
200  
15



X. Leon Sapieha  
Krossyn

F. XII

Nom d - Neu gelover

F. XII exp. pou. luter

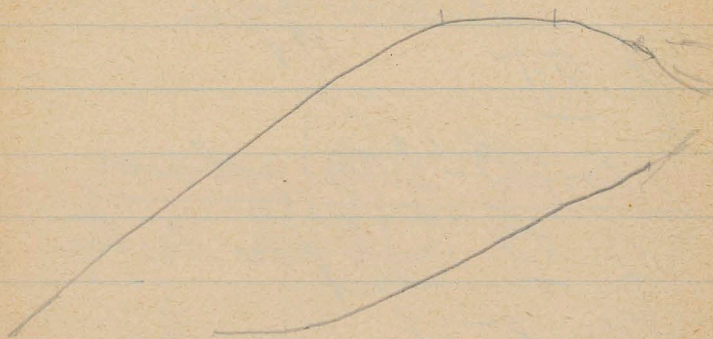
Mitoydy Sypogofom  
do Atlesu -

V kl. 2g. Europ

VI kl. 2g. Kame a Swit  
nie wrealizowan

VII kl. 1g. o uobryz pordzi  
nie bez geyt. dy moliro

III kl. wuytore g. swit  
2g bez droyen!!



Hotel Pollera ystew  
sobote dringit.  
Diniay ~~pusat~~ pusat  
dua toirua jantua  
Dobnansy rama  
profesid Romer

Leopoldo Ceira G. Ols.

1897 - 1913

Karpovica - Atlas u. Ruzicki T.S.L. 15% - Jan 25%
---

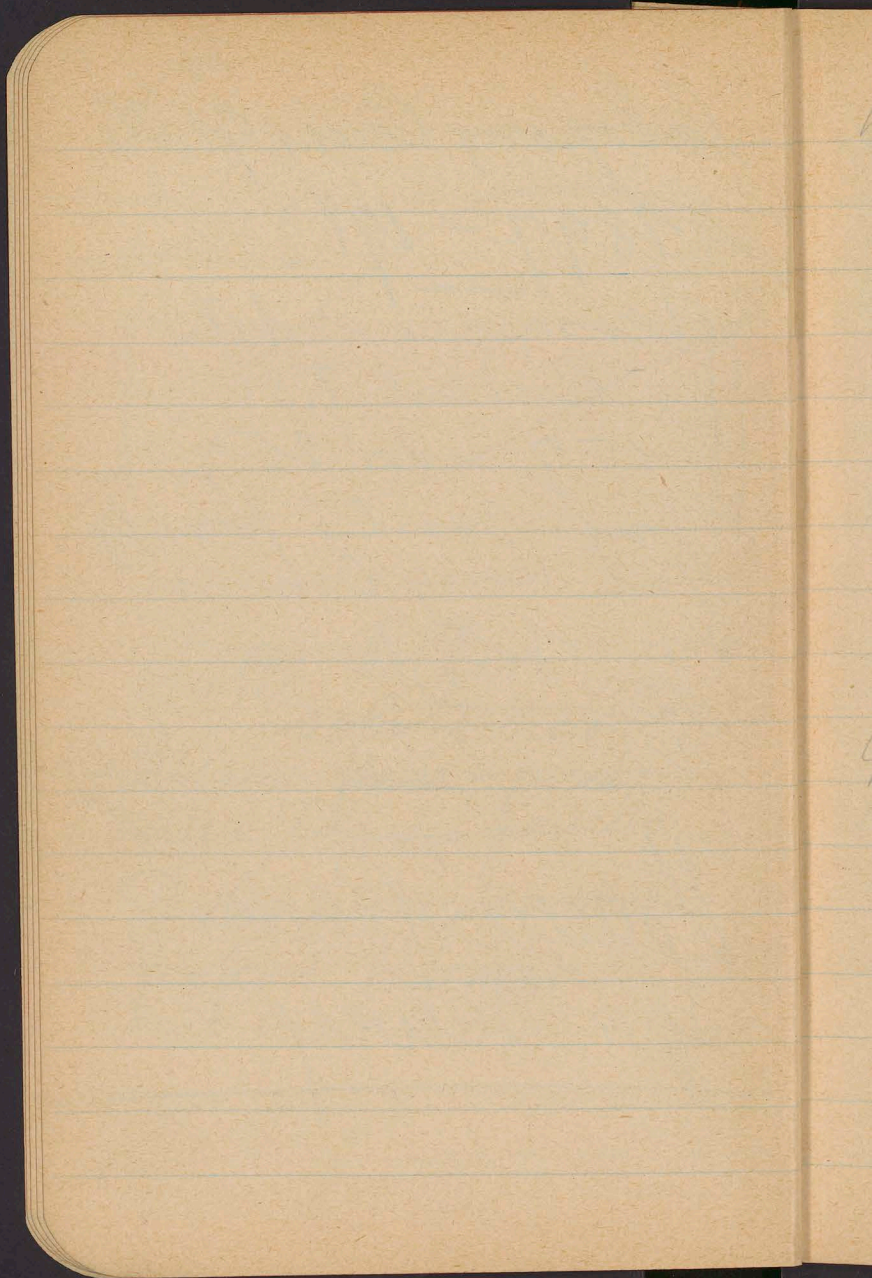
(no. Orosi; forub)  
 tras. Karpov Orosi  
 dje v. b. p. p. p. p. p.  
 Rumors!

Karpovica u. Rumors 30%

---

David Polak  
 Ign. Dewey a

---



Wintterboth

S Arabi (Gulf of Aden)  
 i N. Syberien!  
 Musdynardus uolonybne  
 y di.

Palme

Afryka

versi 3

So Palstyr

Palme Palstyr

Gychnis seit 1908 i 1928!

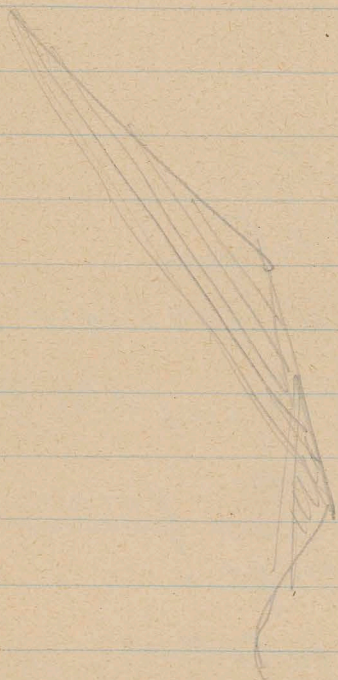
Palme Schäffel bes odd. II

Sitobn fein Gornon  
 Meer-Lutunge!

Roselst. polonide

Fr. Ess Lator Rusjs

History of agriculture (Oden's)  
Dormitory



Поиск на склоне холма  
группы!

---

Полоса NE!

---

Ор. Salomon

---

Атл. 1908-1928  
 группа!!!

Тысяча Орытун, Парса  
ни

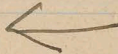
---

№ 39644 и 3820

пер. обл. вкл. 1926/27/28

altymetr ponad ultrymetr

Donajski - Gubowski!

Teplotomy wierz   
" " " " " "  
" " " " " "  
" " " " " "  
" " " " " "  
" " " " " "

Rundum U. Sulejki kory!

5/XII 1928.

Tov. Geografické

Holický Toly

Ubořie ining - farny. odloží  
Koprov - farny fl. "Plesin"

Dráha. mince F. Toly zprávy  
pro Rein

|| Relief Dous f. n. - Ray. d. n. s.  
prez. l. p. l. y

4000 vyvýšený 60-90 m.

(Zabovce M. t. n.)

prez. l. p. l. y!

Bidy mopy

|| Týn P. l. o. n. - Hurv. t. n. e

Kax G. fl. n. o. n. i. c

Peterschik Ver. 1. bis Ger

1927. Polyanalyse!  
3 mince 2. n. p. s.

1000k 8 VII 1918

30000k 30 VII 19

3,100,000k 28 VIII 22

4,760,000k 5 XIV 22

227.865d 12 III 23

857d 17 VI 24



Romer: Suberacyni  
Cerrapini!



Groen veld

Jacobus Mooker

Lodewijk

Francois Gysbert

de Geer

Kolstij yonck

Prof. Rostopshinski  
 Brack 5 m 21  
 Yarrow

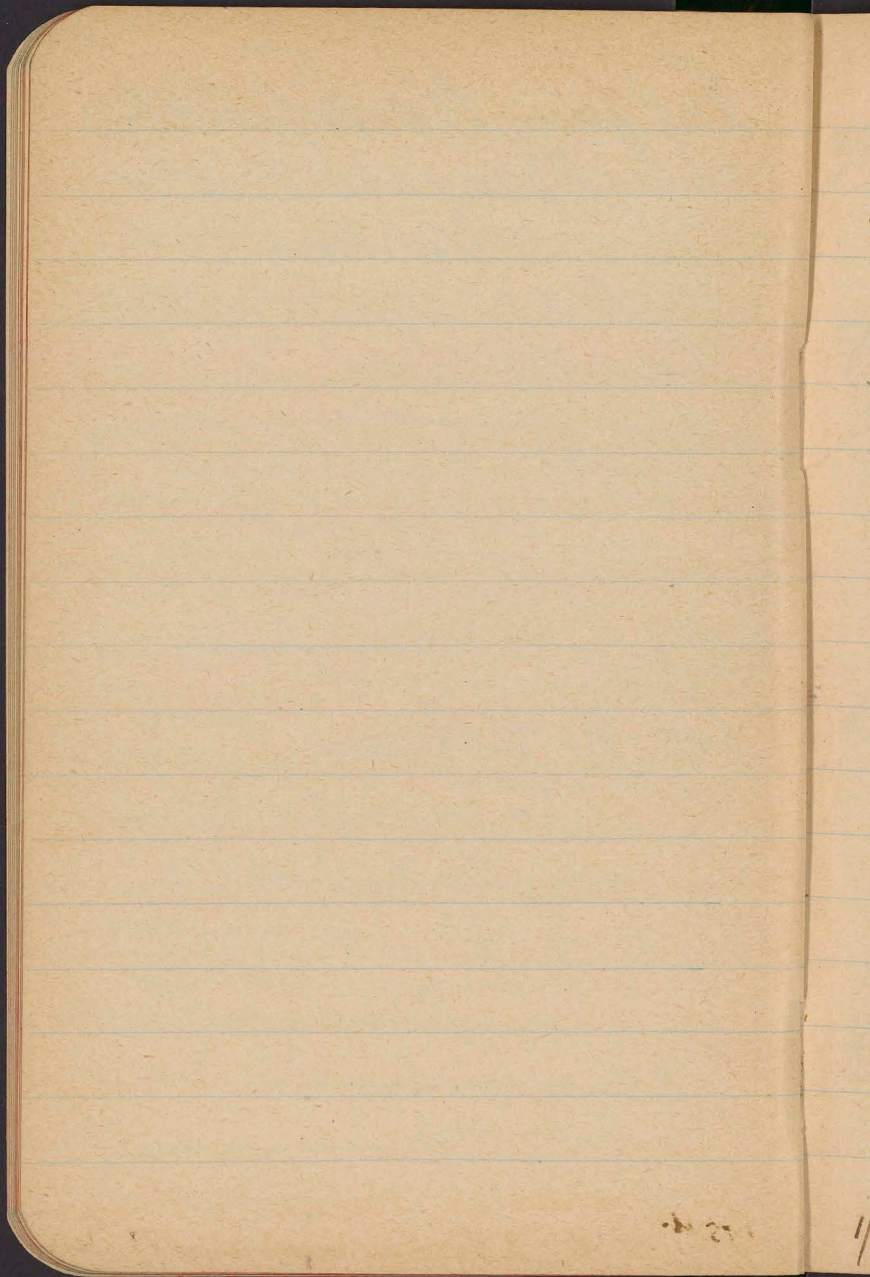
Finding - Dupont - Sun  
 Polone -

Prof. Koubasov,  
 Tchonglee

(Prof. Koubasov)  
 (Prof. Koubasov)

Prof. K. Uchida

2a Torrington Sq  
 London W.C.1



Dr. Kucunij gany r fignij:  
 ij Dr. J. Gasowia Gronia vica,  
 meyo miquy 4 Pelkirkam 2  
 pugladom na Kordylor  
 stonowi sledowaciu: Kowoty  
 i Alonni arth 2 Druu  
 i 8 mep i Diognomoi warayk  
 rarem ca 1000 - 1200 cm<sup>2</sup> auto,  
 Lypji: unomoryk

2) J. Romer, Klasifikacjo  
 Driediny pofpofpime Got  
 4 Kordyloroi Kowoty i Alonni  
 4 1/2 arth Druu i 2 cypli  
 ca 300 cm<sup>2</sup>

3) Vincenty Dnepi'arki;  
 Niewiytui Polatti potuduiawij  
 arth 1 1/2 Druka 4 cypli ca  
 rarem ca 500 cm<sup>2</sup>; 1 mep  
 1/15 M. 4 2 - 3 borom suw iaw 7X 2300

4/

5/

6/

7/

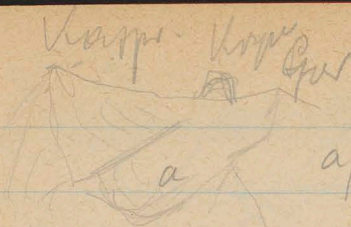
- 4) Alexander Konica Trochony Coldi  
~~art 1~~ str. Dr. 20-25 war. mapy  
 3-4 barmy 1/4 leiliny (23 x 20 cm)  
<sup>koronari</sup>
- 5) ~~Kuzan~~ Cypiewski & Kierloffer, Ulan  
 Sprostosci nad procesami eropyjnymi  
 powodzi i je jecini 1924 f. str.  
 str. Dr. ~~16~~ str. 20-24 - z mapkami  
 i wyznaczeni oznaczeni rameni  
 ca 600-800 cm<sup>2</sup>.
- 6) Jasiewicz Ferdynand Wilhelm  
 Umowy i powiazani stawowi Poczola  
 od podratku ~~XIII~~ <sup>XIX</sup> v. str. 20-25 z rys.  
<sup>Diagramami</sup>  
 i mapkami - moilwie oznaczeni  
 ca 1000 cm<sup>2</sup>

FJ

H. Levertinus 168

Dr. Tarlini

Missy do rec. Baron Riemer !! ← →



at work for  
2 feet 20000

W. J. po Kuboli Securin  
Kurkowa

---

Proct. Exere in phys. Geogr  
ordru  
Cryseuoki !!

Prof Ordynski Proct. 12 m. t.  
Warszawa

Daltonn - „Doltonn“

Gruszewski Kossoid  
Motele Wilimow!

---

Lublin Gros. geogr. ~ pomyslna

→ || Chaubusia porta Wawrowice

Bronie Rysiołna  
Du Romontzysrow  
Lijni narumie

Wim. Kurj. Klacht.

p. Lilpopova, Krasinskogo 21<sup>1/2</sup>

Zaralenti nievnomu  
 21 oemne ustoy  
 v Porvotnisen v  
 spr. kuľ g yndkij

Cyllanacusi

Sojitu urlop platny  
 od 1. II 1929.

Janienii - Atlas 398

Ekonsol. fonzecuski  
Polcum

# Rompel

Seneka Tragedji - Ploni  
Wardziankiego Tomi 1698

— p. 59  
Kosmicki Sorydzkiego Księgi

o wycie pniek... p. 126

Wstokowsky i jego in. Dokumenty

1626 " Ukr. Afryki

" do postrowy... Ukroni  
i cude strony pniek..."

Szitoloni - przy. geografii  
i magister!!!

Botanica 24 II p.

Psychologia 25 I k. II.

---

1 Europa polityczna

2 Asja fizyczna

3, Drugim Polski

Nowy Państwo Smoleński

10 33, 32 ?

Starowski - Pracy wyem 1648

Besi, go Slowenay, - Krasin  
a viji puzatorom Talpoin ruzp  
Halimica klast, sah kaha  
ub juro marit i ravid, Koneum  
Rozp jadyan ber ruzny "Stolj"  
"Stolj"

Starecorking, Krorina Kromer  
"Valski: Stordanki, jupyl aite tyfa  
marit vobler et

Udyreninsya Kelnin, ety jupyl  
jind auzp ruznyte vuzdrom  
juz ruzny "Kras. Gred, vuzdrom  
Ozrodj andolme "vuzdrom"  
Ab. po ruzny "greccki ozrodj"  
vuzdrom Kropust

vuzdrom ruznyte co jupyl vuzdrom  
"vuzdrom ruznyte vuzdrom, Krasin  
jupyl vuzdrom jupyl vuzdrom  
vuzdrom "vuzdrom vuzdrom F

Kredski, Shypenoi, Gworyn,

Marużewy

Selwicy) Styczeń 1618

"o ruskim niedostępnym" Rysin'skiego

1620 o prapierwszym polskim

XVII w. oros, "rusiniec" jedni  
 rusienowici, drudzy erusinieli"

Czob. myj i pu. 8)

O Grotu "rusiniec" Polak

Wojacki naród ruskoy, rusiniec,

poimie i pniech i Wielki

*Juncus gamensis* "

"

1. II 29 Newigama Olga  
Matusevici i Smolka Norvig

Sp. Zeula 1927. map

1714. W. Barants XVI longa rubrica  
 kurtm - dem

2. W. Barants → Sp. Zeula!

Torony Sp. Zeula - W. Barants Sp. Zeula?

W. Barants Sp. Zeula - W. Barants

" Sp. Zeula - W. Barants!

Russanov - Sp. Zeula XVIII?

Sp. Zeula

Norvig Sp. Zeula

Sp. Zeula Sp. Zeula

Sp. Zeula - Sp. Zeula 1923.

Sp. Zeula "Sp. Zeula"

Sp. Zeula

" Sp. Zeula"

"

Leonidek



Subryt. Kontyrentaly 2 p. 1/2  
or unipreni. 5 Ov. 1/2.

wydmny Tamara - wyfolianke  
 smetenne do wdy quertrej!  
 "Dune confuse"

wydmny wydmny - to Tamara!

→ Barclay & Turkestan

Crypsinus

Sorokowski W. Köpfer.

A. J. Glade 1922.

Kieckly smoropy i ulniste

Bootyku.

10° 4 min

1) ~~10~~ po drodze kl. bony 710°  
 F 200 - 3150  
 i bony (wodni. Steubny)

Gagel to sama zimna, polony

ciężki polony

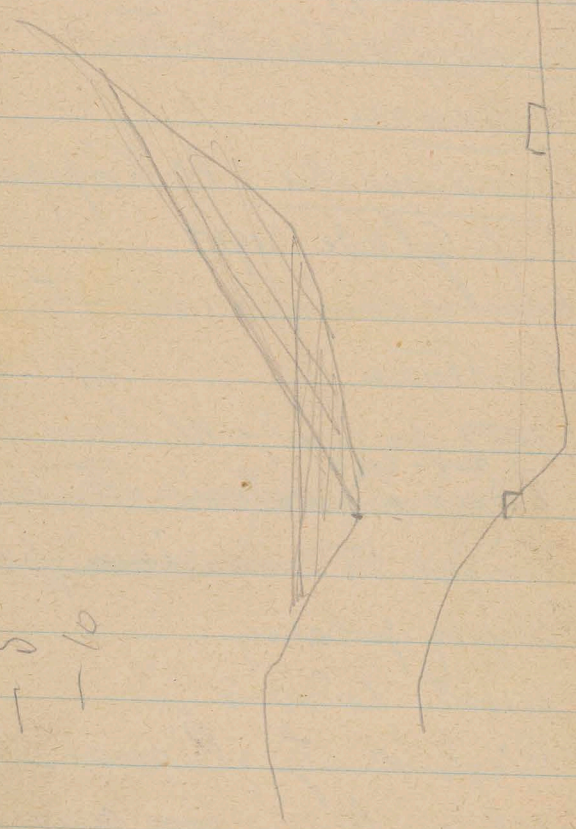
ciężki podolnie

Ciągle kładzie i lo'ssem - Tytu

w kl. suchym - ~~ca~~ eworje

moscu - leon and Grenlandja

5  
-  
10





Legarki |

dp Kubala —

Wętygo naukowy  
Samolotowy system  
 Twoje geograficzne  
 Sonda - Besancon  
Catalogue No 28.80

4/11 Per. A U serialy  
 in druk w Kom. Geogr.

Wydział po Kaboli

Pracownicy przy Wydziale  
mapy i ilustracji

Pracownicy Tabela  
solu Włski!

*[Faint, illegible handwriting]*

8.

1

"

8

7

4

5

8. II 1929. Złoty Prof. S., G.  
 w sprawie Kalendarza  
 "Tęże wójci" wyjątek  
 "Tęże wójci" tłumaczenie  
 Chociaż i wniejone papiery  
 - wymiagane są wnie  
 powołuje!

~~Konrad~~ "We kontynuacji"  
 We wiadomościach  
 "Ogłoszenia", "Wojni", "Wojni"  
 "Abolucji wymiaru"

Ponti po va Suis !

Pewhaki.

Lennening

Nayok

22/II duty h. #18

T. Windy morning

122-06.

Penit. Crarnicurno

№1. 22-12 Ups Stetunoy

J. Joly The surface history  
of the earth

At the Clarendon Press Oxford 1925

Brouder La force  
de la vie ?!

Noty inaruy H+1 Kof-  
Vernicarpus!

Lomski! ←

nb. Rudzki ←

Tom. gęczyński, Suwałki

12/II 1929. Curych, Szwajcya

Stowarzyszenie. gęczyński. Suwałki

Reprez. D. Dzierżewski ze strony  
Suwałki (Kowalski) ze strony Wągrowa

(Kowalski, Szwajcya,  
Zderżewski) —

Wieloletni — rep. Dzierżewski  
Kowalski rep. Suwałki

Kowalski reprezentacja

Wieloletni podany Dzierżewski z powołaniem  
do Dzierżewski i a jednak Suwałki  
zdobywa!

Wieloletni Dzierżewski i Dzierżewski  
Suwałki rep. Suwałki

aj hotoyptwaks ←

2.2.2

harpby!! ←

I Rodzinae Annelidae

a) det. bystrym - obniskim

b) Olos. - <sup>ca. 350</sup> - 350

2) Rodzinae Polychaeta

300-350 i to specimens

z dodatkiem 575 Solenne

Te kulminacji - dyt. nie

rozstrzygnięciem demy

II Róż. Rodzinae Polychaeta <sup>300/310</sup>  
 Rodzinae różne rozne

IV 370-385 ~~ca.~~ Rodzinae  
 Chaetodermata

V Róż. Rodzinae z strukt. miedzi  
 cyfrowej! (Rodzinae lewiste)

VI Rodzinae abn. - Horom  
 Horosna

VIII Rodzinae Nematoda

22

III Perkins Adonyss 0

IX Rish Shid mark

tu vdy vide primitivo  
 3000 na Carli ku E  
 i ku W!

V uine uio

(Cryptospori hony mark  
u Kulma ajal!!!)

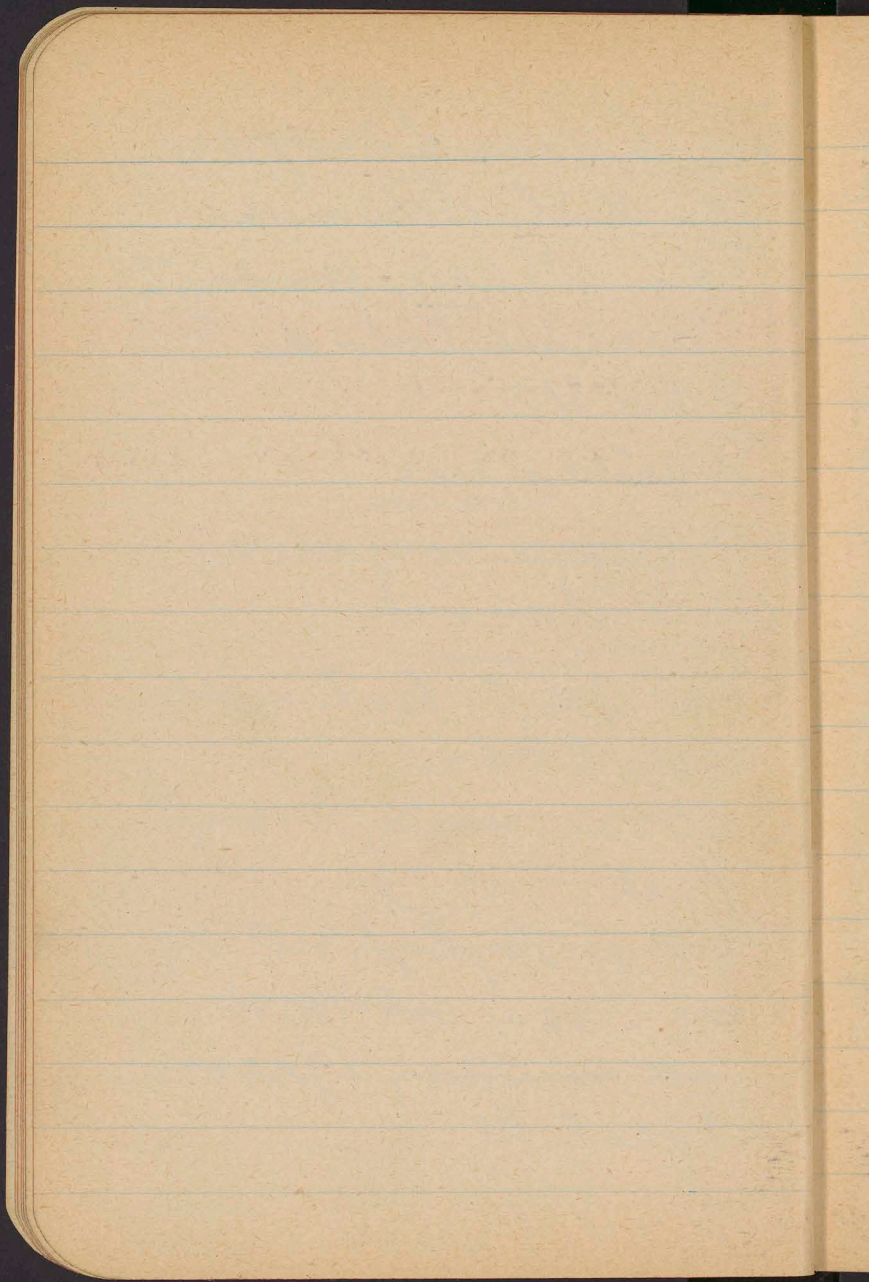
San skri Prat uikis  
uio 380 m.

350 m. uio day at skri

Prat skri skri skri uio day

at 350 - uio day at

for romancy 2 jarani  
Podale !!



24 JuneCryporus monostictus?Dyskarpus; Lomatium

Polonium

o Lypha antipod. podestri  
formosissima!Tersaceus Tuckia-WysokijPoloniumzuchCryptospora

54-20

1-30 dní

U. K. Lis

Karta do m. pošle Evropu

Ira Dobručka

Warszawa

Warszaska 3 III p.

Inst. Kadary

Novy podior adm. Frongj 1924.

Enklawa France - Alpes loize & Dpi.

Drôme nie rucion!

\* Hte Pyrenées & Nancy Pyrenées!

u Nord & Sarde Calais!

Caerwic. proclat: Konsulaty & Europe

Griyftis suel. powoed.

Dauceutor

padzje Alberis 9 nois urloj.

P. Jerrwa Rorwadauwka

tel 60-25.

Moya 1 m x 1.5 m.

! . |  
Nanjetst na E od kolei  
Nolejka od Chelmona 4 pmi - N  
Zahacice na E od Kolei  
Tykocin na Norm  
Oranayce na S od Kolei  
Gy. pro. Surovici - farnost

1.3.11

Huya Krambersky  
"Neue freie Presse"

" I Fichtegasse 11  
- Palen Nr -

" "Ekonomista" art. fauzjew.  
" "Krago!"

Lwow - Towar gromadze na nupk!  
Rzem. Radum & Kartanica  
Diogramy do Atl. P. Spis.

Sulmierowice pow. Odolowa

Prusnica

kolejka Plencan (na W)

Trzyniec - Trzyniec

Bawa rachunki odp  
"K-A"

Araban - Dorf. festge-  
setzt <sup>unter</sup> - dem  
preparierung.

Repetitio 9. III 1929.

p. Dieubienig 4/29

Ud de Mortonne An. Gerodpi

Dain exorcism - eudoreism.

areton

Melrose Hono 1/20 M. (1/80 r r r;  
multoic).

Berglaus Beandphuror 1888.

Murray 1888

Gilbert 1890 4 <sup>Seuch 1894</sup> Jo. Montqueli

Acute 5.2% <sup>(4.4, 5.1)</sup> Africa 3.1% <sup>3.1%</sup>

Sub-acute 2.8% <sup>1.6, 2.8%</sup> Am. S 7.2% <sup>6.6</sup>

Am. N 3.2% <sup>3.6%</sup>

Seuch 1894

Romer 1925

Ordinary normaly Exorcism

anormaly - Toronty

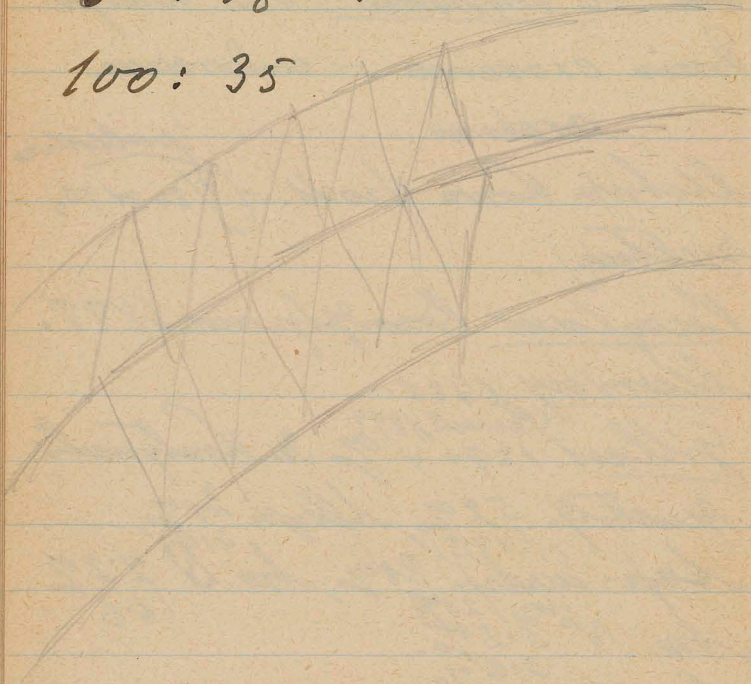
Arceim vlyshy 3 (Garua)

V. m. at. Vilehor

$$C = P: T + 10$$

$$30 : 18 = 1$$

$$100 : 35$$



Coudat = 0 przy 30 cm  
 4 Brejji, 100 cm 4 gęstość <sup>21.</sup>  
 Endoreim ca 42. <sup>2</sup>  $\text{m}^2$   
 Zmowa 2 9

Wsch, zach, wsch. St. Słow  
 Słow Wory

Arcim, 45 gny, Rumunji,  
 Dobruża, kraj, krajisko  
 ↓ w 60-70 cm!

mimi - paupuzalności -  
 Dobruża 300 mm. gęstość!

Turkock - arcim w gęstość??

Endoreim oregresim

Somoli - arcim ulim -  
 Wroary!

Madagmar Słarcim!

4 Kestrelji - wch. ebor

Alp ~ tyle ulim i le  
 prepuneluc!

Sudawa  
Pomeranya

$$220 \cdot 10 = \frac{4500}{10}$$

f. Romer 42-37  
L. 14-15

~~###~~ | Ref. na Poi. Boston  
Kawarara

Aspranditioni is de opeo me  
nive psychodji  
Knem. eni eokime reape  
Poi Poi. Boston  
Pup. n. n. K. H. J. D. n. n. n.  
j. D. H. J. n. n. n.

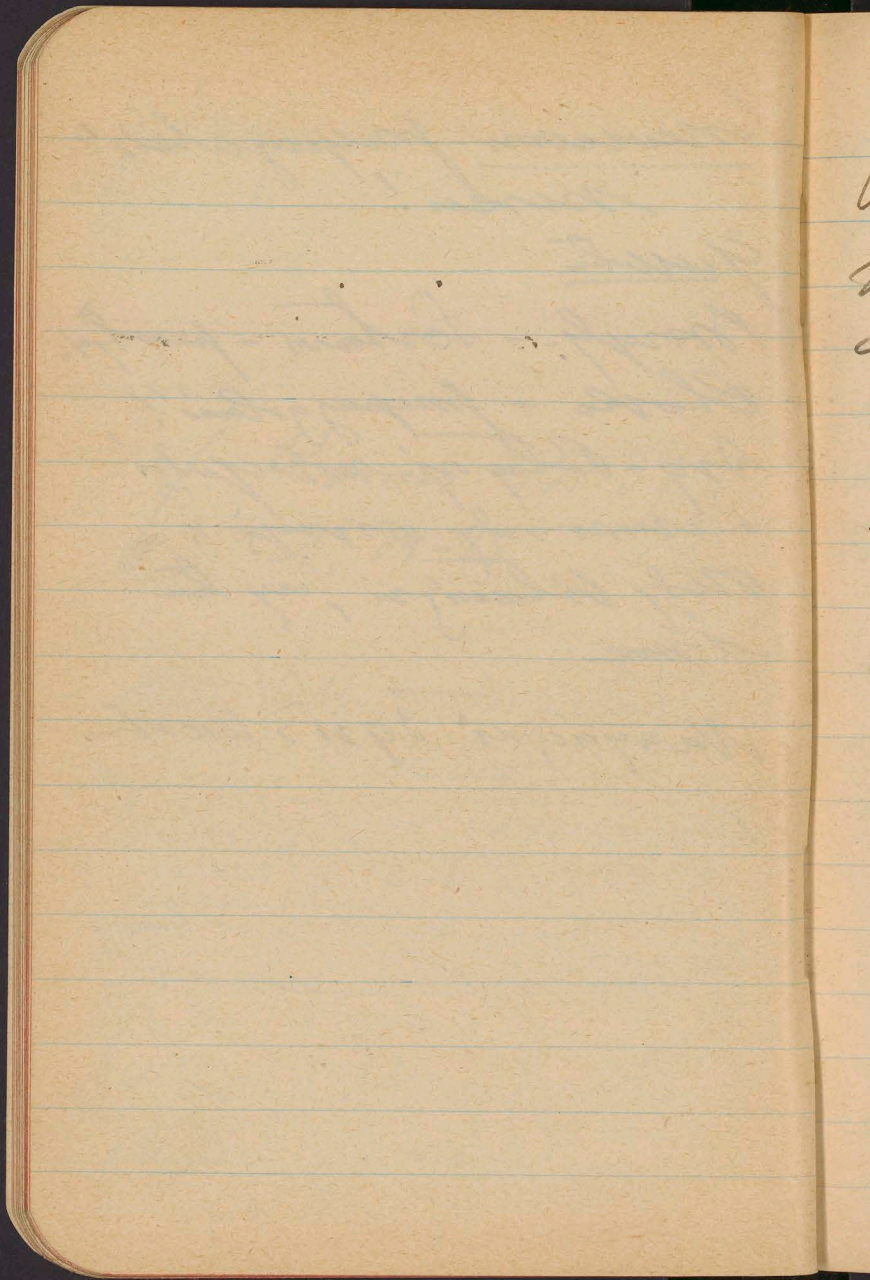
Serwecem prepujalni  
 nureu!

Yust

Brovly: - Sotaro - puohji.  
 Oloko - prepujalni!  
 Arg - Polvoj: no opudri  
 i zmas rdy osyayji v  
ndy bitanym, vy tu  
ime

Navyacxi 3qst 2 vest

Perpoyinduy onyt Pit!  
evendalme III onyt  
 || bovo eyz, pmi 2  
 || normuly not nu



forma kaviriska

Dr. F. Geayr.

Mapa do N. Fr. Passa!

Atli do Glorioso

Porteiras Portuguesa

50 exp. cromodurov Mapy  
Topogr.

Aly nisi 5000 exp. A. Pau  
ca 1929 nisi sij duduho,  
eri 13 map (tbli)

presbyterian!

Reper. 45. 11 29. Pl. 1924. <sup>53</sup>

Stoll Anna: Ulimat i budžetari.

pod ryp. gatemary in klasetyra  
« Dule x y » per poudžione!

1) vino i ulimat. - birky igory (400.  
topinory, vin desone - desi o desyta.  
E. Arto. S. i G. kalif.

2) Stef N. Mary. franz. no.

Regy to tu

Kojs mawumre liche tu.

« Fuchsgebirge » - Wangji

2) eloc « ur. gorye » stoj « ur. budžetari  
« ur. budžetari » stoj « ur. budžetari »  
<sup>209. ur. budžetari</sup>

prema ta ur. budžetari i stoj

stoj ta i stoj - « ur. budžetari » stoj

stoj stoj stoj stoj

stoj stoj stoj i stoj

stoj « ur. budžetari » stoj « ur. budžetari »  
stoj (a stoj!)

Waga! Chirko!

"powinno być -  
młota"

3/2

4/1

5/1

6/1

7/1

8/1

3/2 rith valiste i mygne

4) psauici - such igora a dli'e  
a) j. Crocu. b) j. Krupey c)  
j. postawny

5) orho psauistot. a psauici -  
lu regedy

6) kuker brod, nedy i zylh.  
Eohumais - Ub. nic o Kaus  
amerykanskij! - b. nato!  
o ucl nri!

7) psauicnye, cytry - rumel  
lepye o vydel tuchye

8) Tyti

Kropp talim. Sonderfragen  
Eckhard. P. M. 23.

Problem wie rasstapichad!

Sp. 45. Romey  
1893

Ludwig Gerstmann  
Wiegmann

|| Chemie Lubelski

Konst. Garnier

Opin Sosnowski Kaminier.

P. T. p. im. Kopernika podrietho  
wini dn. 4. 4. 1893 za Prym. r.  
Technikum "!"

Janow Staw!

Na napolea sy Wód Rone  
 or Olkusa

Ogólny koszt 1200 r. red.  
 Liska M. Hubickiej i Dnia

24. II 29,

Wkur do pompy:

Eigocying 3/7

Jan 2/7

Jan 1/7

Wip. 1/7

17 III cyfrowo redny kłaga  
 300 r. ty pompy 350 r.  
 wchodzą!

Projekt ob rozvoji do  
geografije razpisalnicej

A) Poljska

B) Geograf. razpisalnicej

i tu



i tu

moje legirirane!



Sporova Gorta Navy Geogr.

- 1) zrišni Vošeljinej  
 2) 19. V Obzora + huli  
Šarstina -

a) Romas Pryp'tovni navy del  
 do cauda geogr. (vojilny)  
 20-25 m'

b) Šarstina Yestue navy  
 do riky o refort fronty  
prygniy - co zobit' + šend  
navy navy

19. V do soli XVIII 5-6 refort navy  
Navy Navy

Navy Navy  
Navy Navy  
Navy Navy  
Navy Navy

do 14h - put solu

To George Walter

0 4000 st. in C.G.

Oliver's' water  
Kellay's!



20. V. od 9. tē. Ref. anglice in tem-

Georgij- a ordni. prony

9-12 2 dyonucijs i arin. klauvi

po 12-14 prony rany + 4 sēpē

poru, sēdmi, zandru, vjire!

od 19 4 zebornic 7 znanici N. G.

21. V. h. 8 lencij i vjicij  
 rorore

a) lencij + sē por. i sēdmi  
 mērij i zērij

b) vjicij

dyonucij na vjicij!!

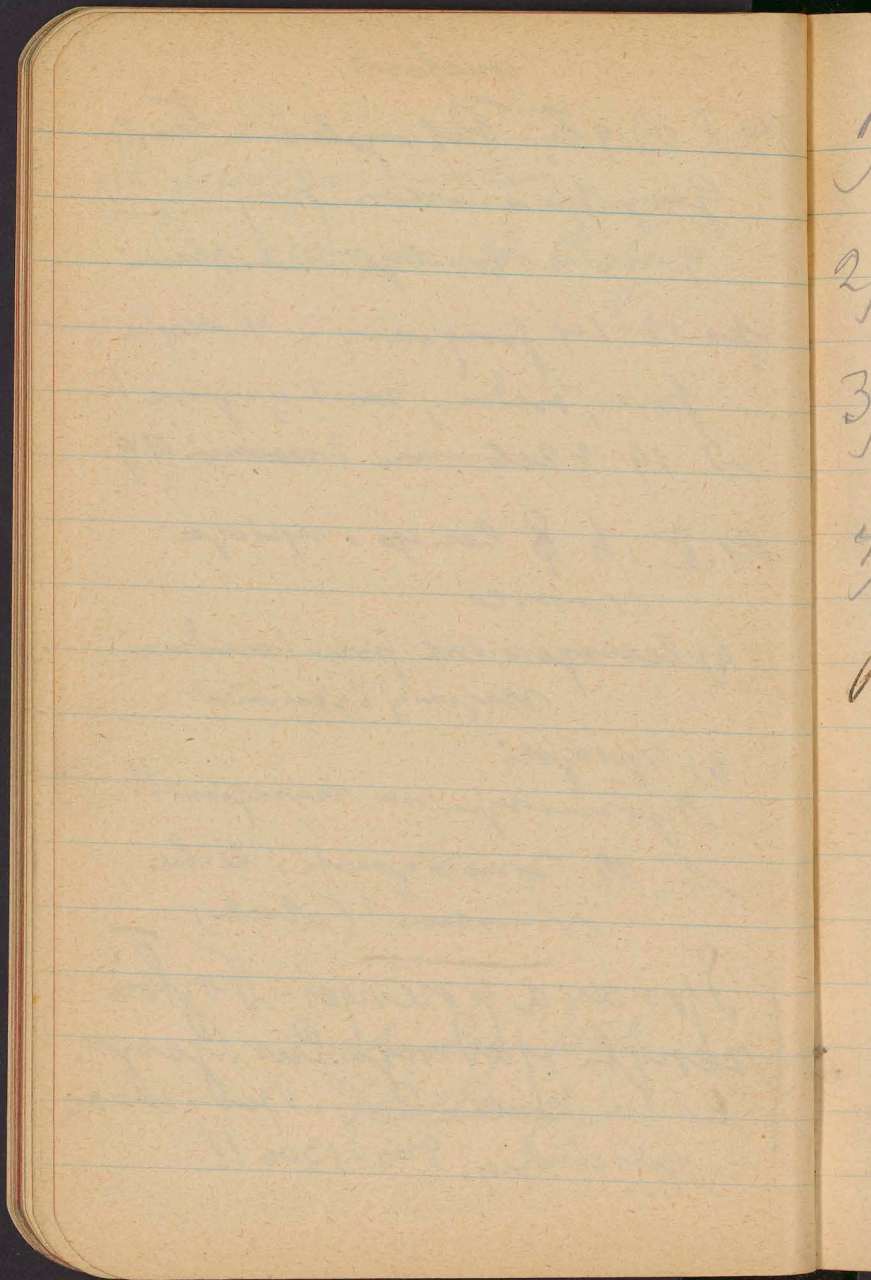
h. 12 znanicenti i lenc.  
 vjicij! (kulu)

Sprava potvrdi. Porlois

zrenyt vjardovejs Cus. Georg.

lenc. daku G. G. 1700-2000

vjicij 800-1300!!



- 1) Summary & Practical  
Group history
- 2) Review & preparation  
of the Workshop
- 3) Do responsibility & spread  
activity
- 4)

Plan 1929! Bea!

! ←

Inventory! |

26. III 29. Kotno Geogr.

Uhorovani Trarytyn  
 a) naprat stary tygy.

Poimobornix' adruis' bypny  
nie dyje vglydu a istly z' sa  
trarytna z' popyvati!

1) u naprat stary tygy  
 2) Poimobornix' adruis'  
nie byje

z' d'brivku popyvati. na,  
tytny na na - ju Pomy!

Uhorovani trarytny naprat  
Pnebyy tytny na popyvati  
nyvny tytny

- a) popyvati
- b) naprat

22 ←

But the 60/100 per<sup>2</sup> per<sup>2</sup>  
per<sup>2</sup> in<sup>2</sup>, arg<sup>2</sup> in<sup>2</sup> per<sup>2</sup>  
laughing, not<sup>2</sup> miss<sup>2</sup> per<sup>2</sup>  
and 60 > 70 > 80/100<sup>2</sup>!

Ziobuffer och crysta  
krusty. prawy geograficzny  
 zoster krusty i krusty  
 z krusty krusty krusty  
krusty

krusty krusty krusty  
krusty krusty krusty  
krusty krusty krusty  
 jej do krusty!

krusty -

krusty krusty krusty  
krusty krusty krusty,  
krusty krusty krusty, a  
krusty krusty krusty  
krusty!

Do krusty krusty  
krusty krusty krusty  
krusty!!

Drużyna wyjątkowa z sylwestra

Gerstmann  
Ansgar

Opolecki Rzym.  
Dziękuję!

I	II	III
Zimowski Ign.	Tordyga	Seyby
Pomer +	Fleury	Unauin
Ernst	Arcturi	Sordi
Kriestow	Mylindri	Steinbau
Kling	Royala	Pranau
Hindler	Kulaytani	Klemen
Reinardy		hierig
Polczyk		

mapy Obchodkiej!

Grick Nary 2 31. III 29

Lud. Grodzki geograf;  
ul. Instytut Geogr. 17. Pu.  
Mera .. ulicy mapy opracow.  
Kurek. mapy Polsci 1/200000  
Uwaga mapy; Uwaga Licencja  
Polsci .. oraz smol. latki  
rhubdi szczegolowo teren  
Polsci..

Grudzki!!

Went. franc. Presse

Romer - Puzhorn!

Winnemuccia (Kornilla)  
Winnemuccia n. 224. p. 2affi  
Ostrokovskij / kopca (8, m 12a)

Novella Pellau - Winnemuccia  
n. 2m Karla Pellau

Dyast.

W. aditua vovana - lin 70

5 prou od prouy (8 cas)

vidis - vy valoru

regi' chesiny (mupols)

Surlony)

lo - (6000). 218vi, <sup>62</sup> Augy  
Dy... 2 F. V. G.

2a) }  
ur- }  
Trjicki uomeni Pliboy  
geologij i gajrj  
merci p. Petrovskij

---

{ 1589, 1607, 1620 }  
{ foto Loventski }

zaprreay shlybjan 1824-28  
Bartal - Mark. Ter.  
Rady dnu. —

Wreńska - we Hronstho!

654  
865  
1519  
495 493  
865 865  
1348

2 silon  
865m

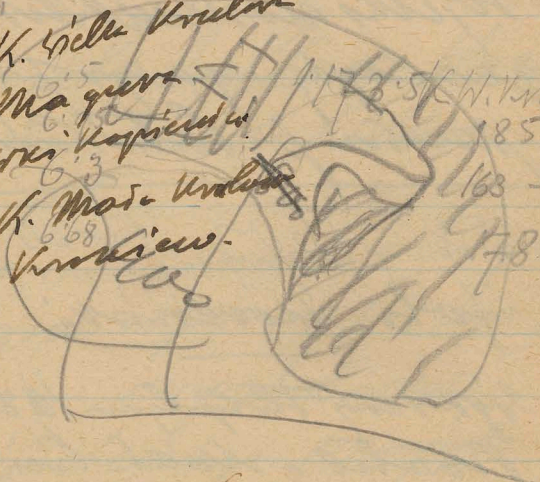
1545 K. Wielka Kradla

1741 Ma. gura

1360 Wzi. Kopycinek

1599 K. Mała Kradla

1360 Kryniew.



1519 Przebieg m. Kopycinek

2 silon

				175	
				+860	
Kopycinek 7.9.9.	164	-	6150	486	1346
Kop. Kr. W. 10.3.9.	175		6560	675	1535
Przebieg 10.0	176.5		6620	662	1528
Kop. Kr. W. 10.0	179.5		6740	740	1600
Krusz. G. 13.3	281.0		10540	1404	2264
Ma. gura 12.1	186.0		6980	844	1704
Żółta Tur 13.7	253.0		9500	1244	2104
Kryniew 13.7	104.0		3900	535	1395
Osiayni 19.6	139.0		5220	1022	1882

13 IV 1928 2 *Polystichum* (ca 1120)

<sup>2340 + 34</sup>  
*Saxifraga* 11'2 11'1 11'0 292'5 10'98

<sup>20</sup>  
*Zoff. Tur.* 9'9 9'7 9'3 9'2 9'1

<sup>2045 + 56</sup>  
*Kaspray* 10'4 10'3 10'2 240'5 9'05

<sup>1746 + 42</sup>  
*Magur* 8'0 7'9 7'9 211'0 7'91

<sup>1337 + 3</sup>  
*4ki. Leprosia* 8'5 3'6 3'4 3'0 3'0 187'0 <sup>31</sup> 7'0

<sup>1602 - 28</sup>  
*Kopa Kula* 5'3 5'5 6'9 6'3 6'2 209'0 <sup>7'65</sup>

<sup>1385 <sup>11/10</sup> + 7</sup>  
*Knuten* 5'9 5'4 5'5 5'7 130'0 <sup>4'88</sup>

<sup>1925 + 45</sup>  
*Gdormi* 13'05 13'1 13'1 163'5 6'14

<sup>2120 + 19</sup>  
*Mosny* 12'9 12'7 12'6 211'0 7'91

<sup>1473 + 16</sup>  
*Lysmith* 6'6 6'7 6'8 140'0 5'26

<sup>1508 - 92</sup>  
*Koerim. Kop* 5'0 5'1 5'2 201 7'55

*Knyroni* 8'3

<sup>889? + 10 39!</sup>

*+ Sygnat. forant.* 19'3 30'5 1'142

346  
535  
528  
600  
284  
1700  
2104  
1395  
1882

Joel Rudman  
Prof. Geo. Annapolis 87

18 è au bren  
comme 2862.  
2 quartes po 13015.

Abraham 63-99

Karty i listy

64

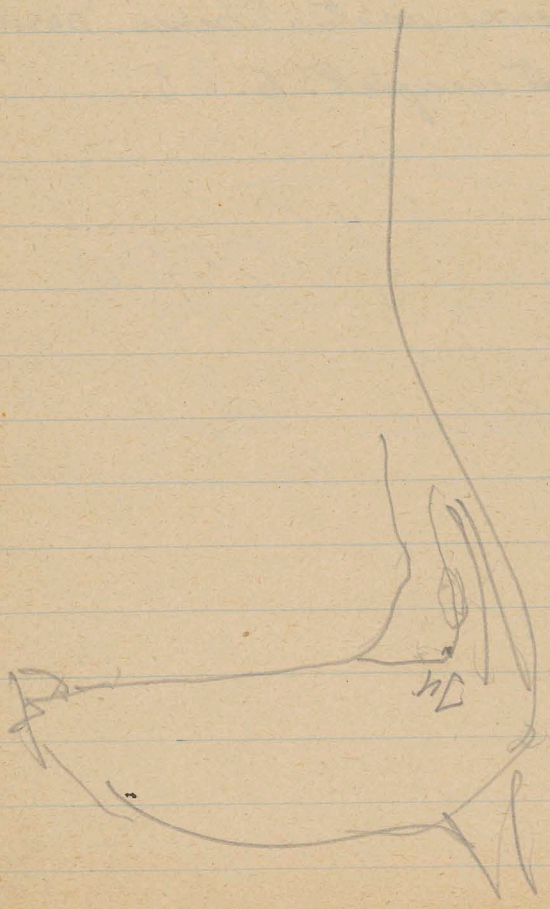
Qua tres

87  
Gravura, Horkensji 3

Naglaseni waztu. Czerw. Sierchy  
Pekst awyiel. p. 23.

Kubolcewa

Popowy list z rozprawy do prologu  
Pytalkowin Mewys.  
Royal - Romesroposi!





Gersmann

Nomenclatur geogr.  
figura? Vernakov  
opposed!!



Comptoir No 585690

no. sumy 4189 u 50

13 x 11 28. am 1926/1928

II Kasa Frab. u Suvo

Suma u v. 1929 = 37442.77 / 100  
zriechu 25. 10 29.

Kustylu Radouy  
Havelona 3.  
Jermorie Dobrucaj.

J. Gonulowski  
Harmonie

Filtration 75.

4/11/1804 Corr. de Napoleon  
L'Est. in 4° p. 59 No 8167

Jean Joseph de Leprieux  
et plusieurs autres.  
peut-être d'origine  
de la Vendée.

9906

Docent oddział prawn.

1928/29 jako podstar

lektora - a poddy

tytuł dot. nadzwyczajny!

i te mogą być podwyższone!

Prof. Golozewski inst. fis.

zdróż. Zaliczenia pl VIII

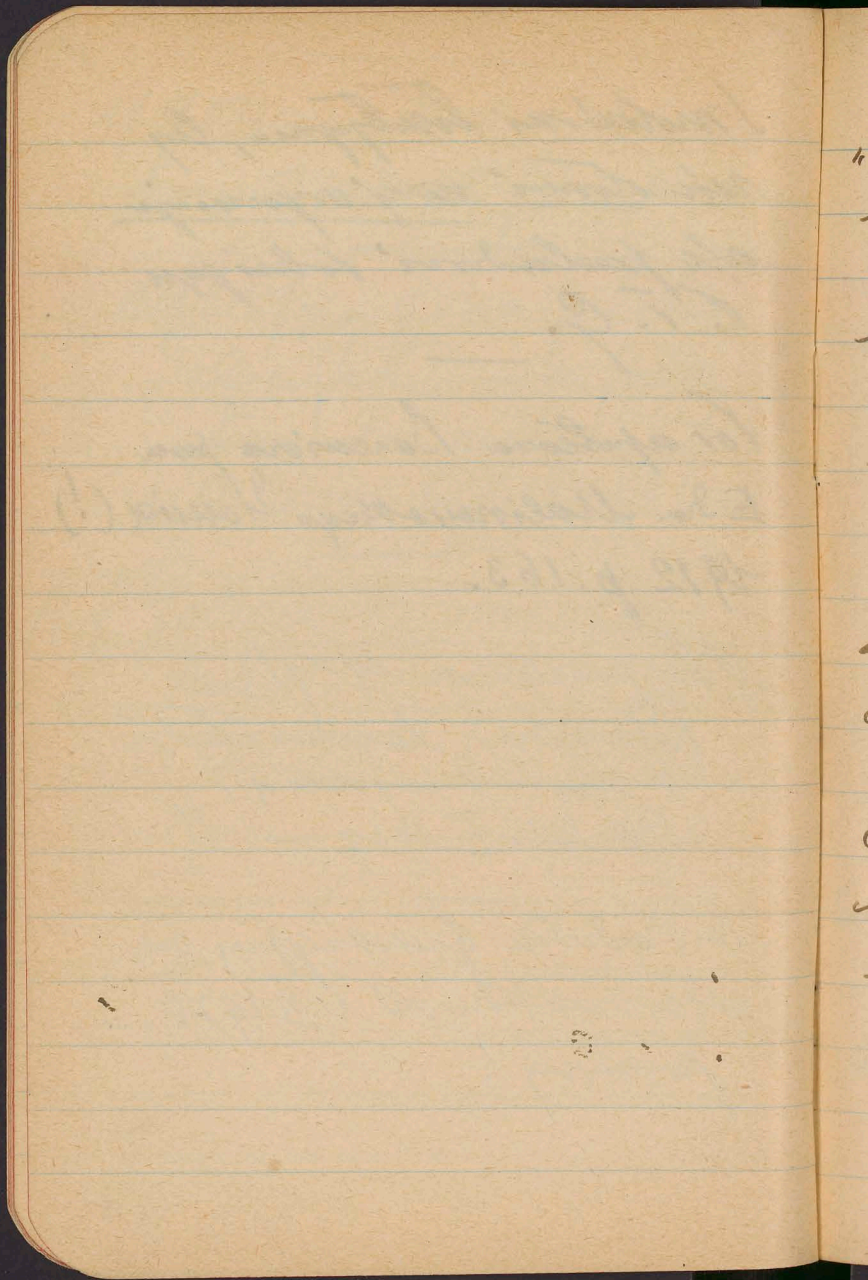
główn. VIII (z Sierobaj).

Smuteční listy, by  
 zde státi světj organ. iji  
 ale pmludoví tohijam  
 P. T. G. —

Vot apoteka Barcuira pma  
 E. Dr. Malisorevskij Lencia (!)  
 1912 p. 163.

IV  
 Kypcedi on 1929/30  
 Du Dvi ledy no stedi  
 v kypce i rognidg.  
 Do 22. V 1929 — !!

O Dodotek fupkyfny on  
 Utes rognidg od 1. X 1928  
 povrnny!



" Si elle veut intervenir pour  
 les affaires d'Europe, elle doit  
 adopter un système raisonné et  
 suivi et abandonner ses prin-  
 cipes uniquement dérivés de  
la fantaisie et de la passion,  
 car la politique des Forces  
 les puissances est leur  
 leur géographie. " (Rory's  
 Memoirs I)

Napoleon to Mr. Puzosky  
 Correspond Saint-Cloud, 19  
 Sommaire au XIII (~~XXI~~  
 10. XI 1804) Correspondance,  
 No 8170

0 przygodom nauki  
gęsi

Górka - Tarnawki -

Atabaska (Suomik P.)

Cyrlinowa (Oranow P.)

Isidrowa (Hrubianka P.)

Boy - Tschkowitz

1) Jilomai - Duda

2) Romanus - <sup>z Hutwongerem!</sup> rade Duda i wyjed  
pocz

3) mistyfikacji "podstawna" ?!

4) Onylenowa - wyprawa + k. jedne  
tęcza.

- 1) Stachy
- 2) Macisornis = Heller
- 3) Ventræ
- 4) Gonoluceni (Slym)
- 5) Steuz (2000)
- 6) Gualta, Cygium, Noca,
- 7) farungisna (Slym)
- 8) Kudrins (reky hadwæ zingæ  
Stw Rala)
- 9) Lukaijemas (metlang, 'Slava
- 10) Zivovani (arokoey)

"  
S'est souvenu en parlant  
Mal qu'il parle bien"  
Mortarquin.  
"Pecunié - Diverses."  
"

1. 19 1928. "Pohybné opus  
 ludu" Sp. A. U. 1928  
 N. 3 p. 17 ff

Girostopé, Map Sjecerji  
 k. n. mi. v Rovj.  
 St. 1857.

Symanielski Lomik  
 ferit u voj. Pomorstva  
 Slatkarij ? !!!

Leuportki drzewi i stłus

ii drzewi Smoleński "

ii " papus. jurisdikciji

je wzmiany (Leuceviz,

Ordyński, Royani et).

Dolnicki lin

94-58

Janus Karwicki ?

Prędy Mary Głowcy

Londri, Piłtusa - ora

z Tarni Gół pmo Sudy Gół

do Bytomia i Rudce Vierny

i Bobrowniki atypuje si

Dolnicki furuk

23-76

Gallats  
 Demençon  
 Blunclou } Meerfontaine

- 1) Telegram do Kuchněly
- 2) Bitel Cobruy

Průmysl sádky - potrubí a  
 ledi paprová a molí -  
 140y !! (geogr. pr. d. p. m.)

L 8:55 - 9:15 20' - 21:10 - 21:25  
 h. 9:10 - 9:25  
 h. 9:25  
 Koudret: plany a sádky a typ  
 plátna vyřazené by Ks.  
 analíz. Dru. dřevinného -  
 voda - filter? ukávk. bar -  
 Cudry sádky! h. 9:35 Blunclou  
 myslí dřevinného (Tordjane Roudy!)

1) Bona gospodarska kasa na Ukraj.  
ad Ormiers tytu jednostkami!!  
4

5

1) Roma 4) Linnowski

2) Smolenski 5) Ormiers

3) Pawlowski 6) Gornicki

7) Kulijowicz

1) ~~Pawlowski~~

8) Demba

2) ~~Li~~

9) Ormiers

Romer

10) Pawlowski

Romer 12) Porzycki

Sprow kondukt 13) Linnowski

o powol. podaj

114) Olacdy

kuranga

15) Smolenski

20) ~~Sp~~

18) An

16) Demba

11

29) Crp

16) Smolenski

20) Demba

17) Pa

zastępiłbyś staci moją  
 Maryni! <sup>Europejczyński Dział</sup>  
 Tomarzy h. 942. <sup>zaj. pr. 1946-1951</sup>  
 cyfry - to dokument!  
 h. 10955. Worm - Pawicow

Morozowski, Siergiej "Amelia"  
 "Gorogin"  
 Wajenberg, Wacławski Amelia  
Amelia  
 Wacławski "pro bryk do tej pracy,  
 która projektowa Morolewski.  
Reformaty cyfrowe!  
Wacławski, Wacławski  
 "Gospodarstwo - wydział - ju  
 u leśniczego!  
 telemetr

Wstęp 9.12-9.23<sup>o</sup> Przewod

22/V Leyer Słuchaj i myślowo.

Wspomnienie doświadczeń psychologicznych Hol.

na jej sumie w omówieniu o problemach

h. 9.23-9.27' obowiązek pracy.

Gonice eto pismore!

Wspomnienie o doświadczeniach

psychologicznych (całkowicie) przez Altony na

podstawie

"more ma my" "psychologia"

(całkowicie) obowiązek

Who ten woi obowiązek student?

Holenderscy studenci edukacji

i nauki o obywatelstwie i obywatelstwie!

Wspomnienie! Wskazywanie U/E E/4?

Konieczność wyciszenia i rozważania - Nauka

psychologii jest "nauką o człowieku"!

Na koniec doświadczenia  
psychologiczne!!

Praca psychologiczna

na podstawie doświadczeń psychologicznych

# Myśl Narodowa

"Joni jeni wojem? "Morški."

"Comeli i Synu morem? "

"Amsterdam Rotterdam  
ut. wamięjy?! Keee

Do łobliży jedney "Berszej jętki"

Belgi - a "Goriny Klama" -  
a coż myż Polski? czy Tytu  
mawito - "lowel'usito"

na miotny drugy "pura Holandz"  
"ze Nieuwe!"

w Kuria donad to sera lo.  
Cecudowidęp.

Philippus! - 388

Da cęp Polon ~ m Holandzi!

Do cępińcy "wiscarli!"

Tylin: uposi: ulowat? czy  
Ludwis: "del work tęg' uny?"  
pępińdy!!

na pępińcu do aui Holis  
mawito (pępińcu i Holandz);

T?

4!

mu.

Telefno korresponden program!

ser kolektivno

služi — p. Temporalno

biro — (kot kadrova komisija!)  
Newgo!

Sulip ser sledi

Ustrezni eksped. Crnog.

Prilož. št. 1, by organizirani  
na juriš' ustanoviti  
se stoji Zaveza Gornja

2. omarji predstaviti  
Zaveza se Loma do Crnog.  
vii.

Ustan. WRVP. v. Društva  
Spilni Cr. Gornji.

Do Kona Vis. Sme. M. U.  
WRVP. 2. podis 0

religijn "Or. 9" do Bibl.  
 "Słownik" jako pomocnik  
 "indeks" do "słownika" "głównego"  
 "do Bibl. Słownik".

→ Długośćka, Tufanek  
 Cierokow  
 Tycyjo są v jedne  
 grupy i widać b. zmięty  
 nawy: l. 100000.

→ Cypriacki  
 W. 100000  
 H. Pawłowski

Zaměstnanost 98  
Ladislav Štěrba  
příloha

~~Pollok - správa map  
vlastní práce~~

Adam Nováček

B. Weyl - služby  
v práci

Josef Rejzler

Cizina?

M. Štěrba - v. l. - l. l. l.

byl u nás - ve vězení

ve vězení  
& v práci

Mapa Petr.

Sred. varstevy 1100 na N. d 1094 a Cychly  
brak (miera. vpravo! tyca 1074!)  
Uj. Filipu do S. Vady 823 me 840!

Prez. Kurt  
Nitsch

11. VI 1929 Paisferr. Ermen.  
P. N. G. Luvins.

1) Cyprianus Apr. 2. P. N. G. Luvins.

2) Polyzkin Dth!

Dypanij: Roman, Led'afsepa  
Cyprianus, Roman.

3) Polyzkin - Pla dozye' geyu.  
Su avleij Luvins!

Loric

Parsonski

Kuturn

skumulaty

Prz. aut. chem. Murawski

Gostkowski - Piechowski!

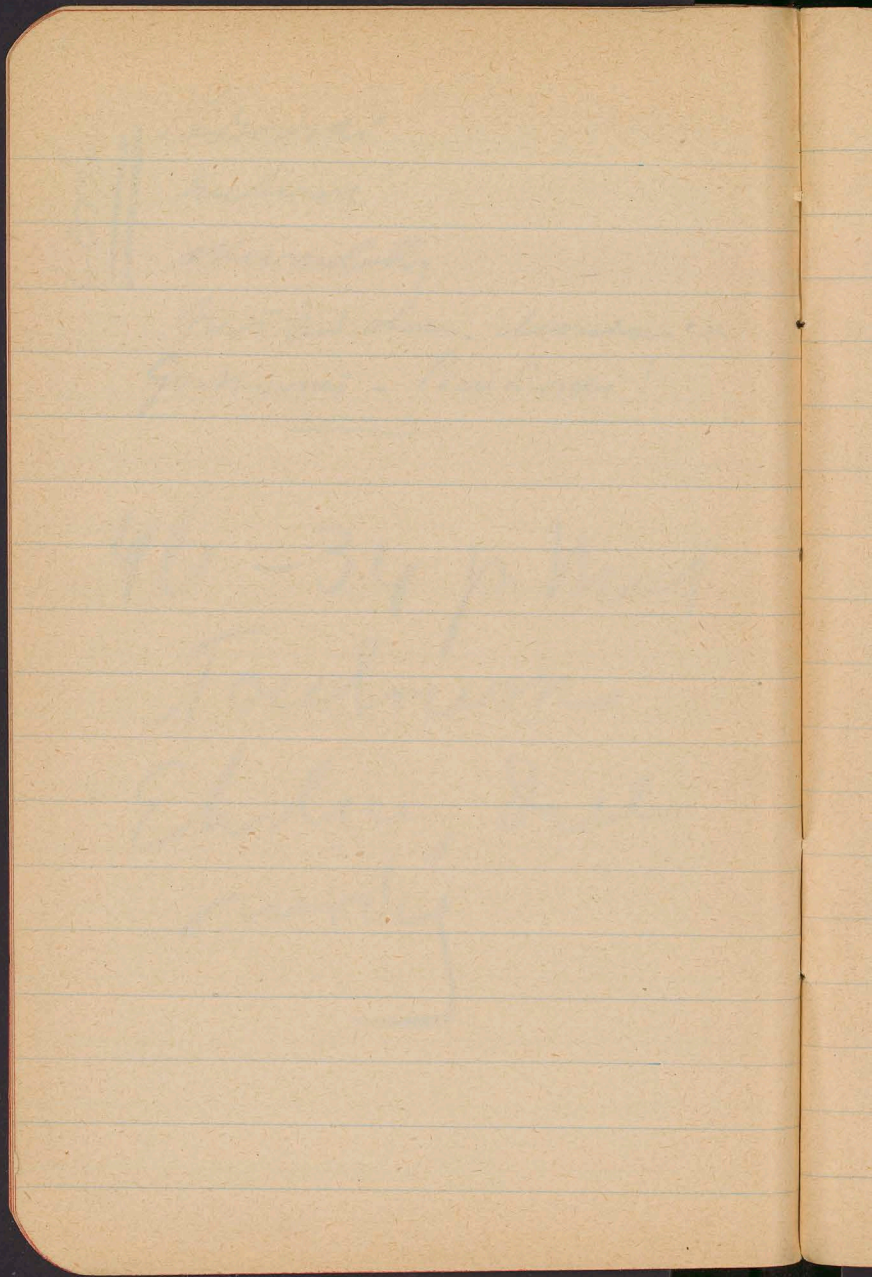
46 - 34 p. Mat

Touloum

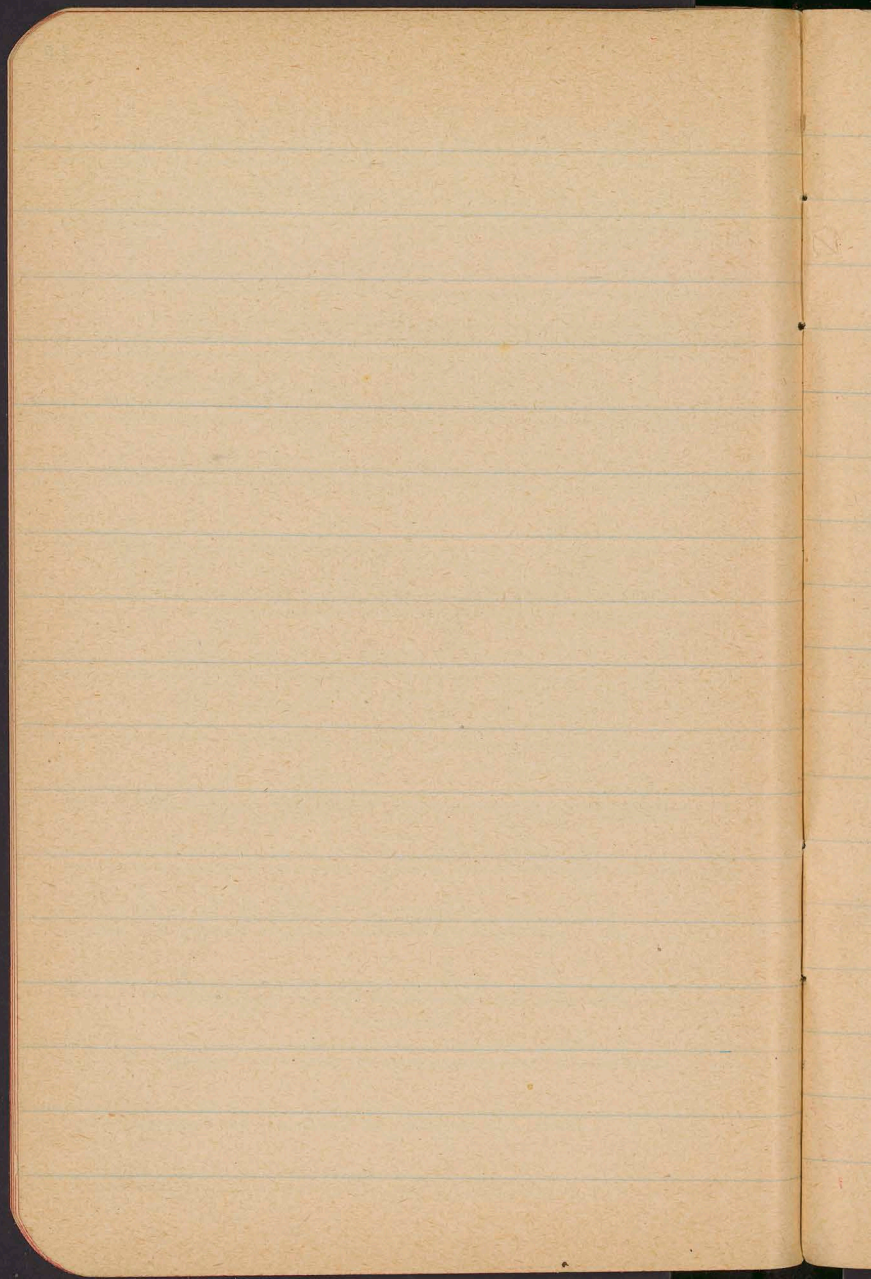
Ehler, dach

merdy

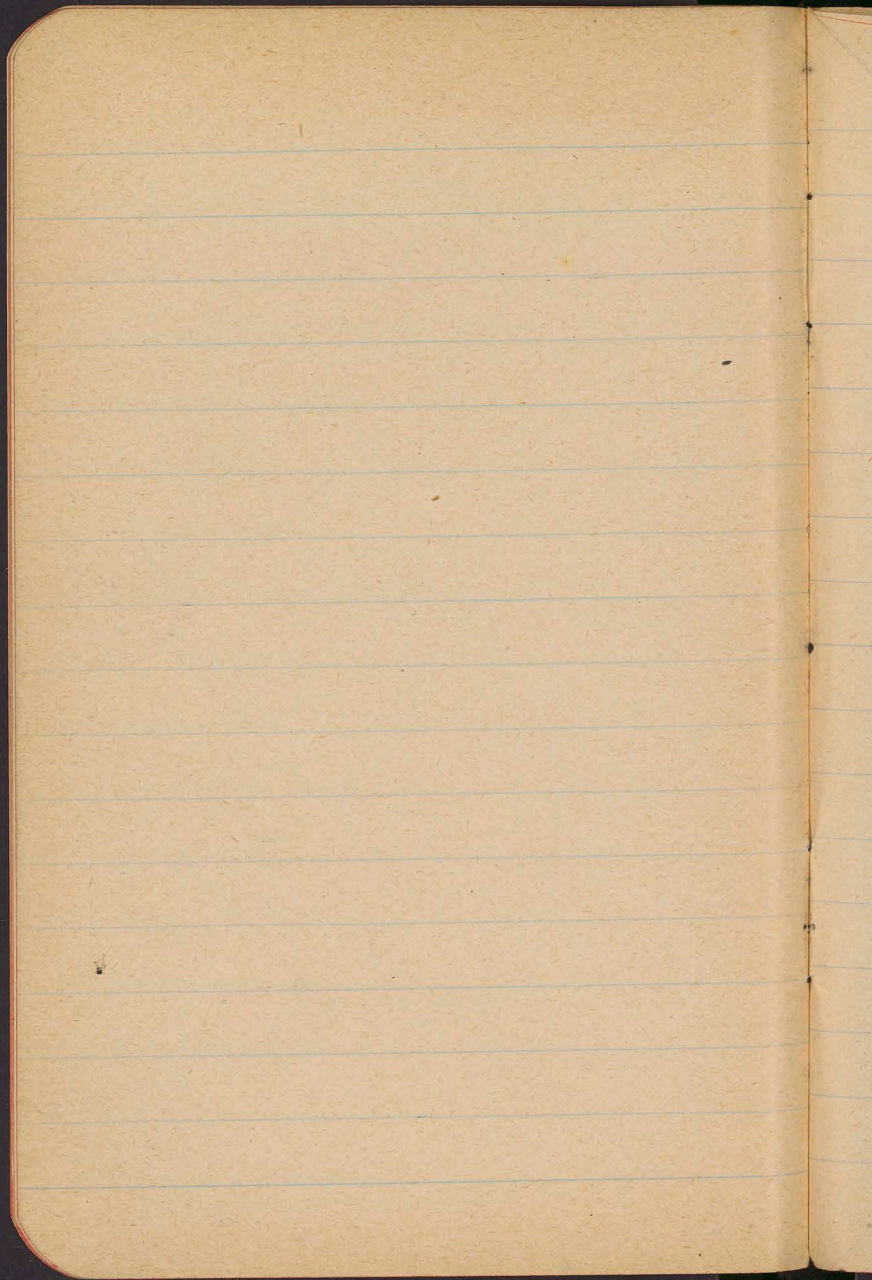




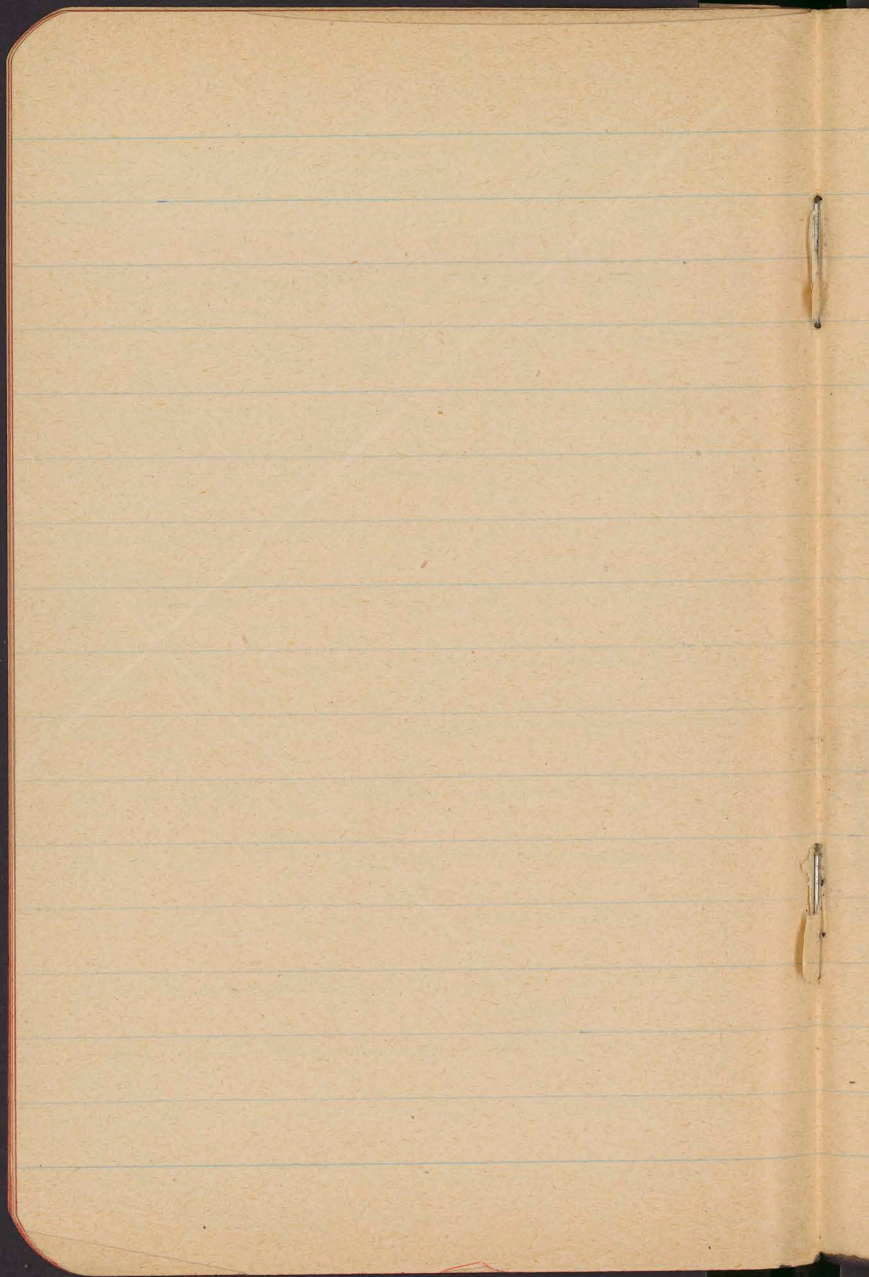












Sistecum

Amst. Tunnat

Pisces

Armenia

Ucker

2.8 800 840  
A T

19 8.5 10.2

20 10.0 12.1

21 11.8 16.6 Gort mgt. do up ca 880 m. on

22/12 15.0 -

Start 980 up to Mt. Tatra h

22/12 11.3 16.7

h 850 Gort mgt. do up ca 790 m. on up to

24/12 10.0 15.6

h 9.15 Gort mgt. do up ca 790 m. on up to

25/12 12.0 -

10.20 2nd ridgeline mgt. do up ca 790 m. on up to

26/12 7.1 9.0

Summit - Hovne jadro jadro jadro jadro

27. 2.0 2.2

Summit - Hovne jadro jadro jadro jadro

28 2.3 2.2

h. 1110 "Hobocenski" up to summit

29 2.1 3.1

Summit - Hovne jadro jadro jadro jadro

30 1.3

h 1140 left, "Hobocenski" up to summit

31/12 6.5 7.7

Summit - Hovne jadro jadro jadro jadro

4/1 3.7 4.7

Summit - Hovne jadro jadro jadro jadro

5. 9.0 9.8 h 16.30

gest. mgt. do up ca 880 m. on up to

6. 6.8 9.1

Mex ku E, ditu ku N (on Gort)

7. 8.0 11.5

11.1 h. 22 12.1 h 7 8.7.1.

8. 10.3 15.4

h 8 13.1 2.9 3.0

9. 12.7 17.6

14.5 5.1 5.6

10. 13.4 18.6

15.5 9.5 5.6

2.8.84 Gort mgt. do up ca 880 m. on up to







175 m (great go for)  
Roughly 2 m. long section  
34 " 20 40

W 20 - 2

1700 m -

1700 m -

1700 m -

1700 m -

1700 m -

Maria de Obeunurthol

W 20 - 2

1700 m -

1700 m -  
1700 m -  
1700 m -

Goveaux  
 ←  
 West bank of  
 Main St.

James W. Winer  
 Chapman  
 Worcester Pub. Co.  
 Worcester, Mass.  
 1908-1908  
 1928

Forbes' Science & Religion  
Bellevue

Seidenstein's Bellevue

Century

Bellevue - album

Bellevue - book from

Bellevue 171

Wolfe - Wolfe

1) J. H. Wolfe's Massachusetts, the contents  
of his collection of photographs

2) Bellevue, Bellevue Bellevue

3) Bellevue Bellevue

4) Bellevue Bellevue Bellevue

5) Bellevue Bellevue Bellevue

Antony Nostkowski  
Poznan  
~~Skarszawa~~ 70

400 gorki a 340  
XII 28  
XII a 4 n 240



Dr. W. H. Black  
160-34  
m. 10.

---

Dr. W. H. Black  
m. 10.

Сей деньъ былъ на избавленіи:

Евронъ Калехонъ - въ бѣдѣмъ !!

Сколько жъ Филіппинъ



1) Мрт. Котъ: Деланъ: Котъ

2) все кончитъ - Котъ !!

3) Котъ: Котъ: Котъ

4) Котъ: Котъ: Котъ

5) Котъ: Котъ: Котъ

6) Котъ: Котъ: Котъ

7) Котъ: Котъ: Котъ

8) Котъ: Котъ: Котъ

575-80  
 104-58 Wp. Albany  
 (Miss. Wm. Wm. Wm.)  
 Wp. Albany  
 Wp. Albany  
 Wp. Albany

Wp. Albany - West Hamlet?

	do 100 gr	po 20 gr
8	- 92 p	
9	+ 33	+ 18
10	- 93 p	+ 92

Profesor Bujak Uniwersytet  
 Mariańkowska Lublin  
~~Przejście~~ Przejście Lublin  
 niecierpi gdy moilnie dostano  
 przerwę przerwę i przerwę  
 Wz listem twoje uwagi. Roman

F 120 E 568 II  
700 696

f 34 E 28

20 24

20 9

13-58 58

---

86 16

41 9

350 13 29

74 10

---

136

20 60

25 14

23 14

84 204 68

---

128

29 58

4 3/8 34

8 44

12 60

---

157

