

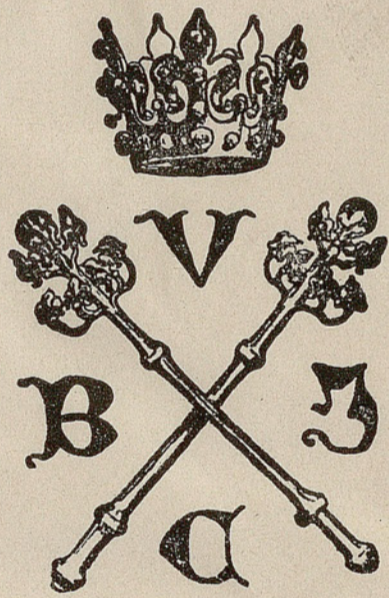


438



ATLAS



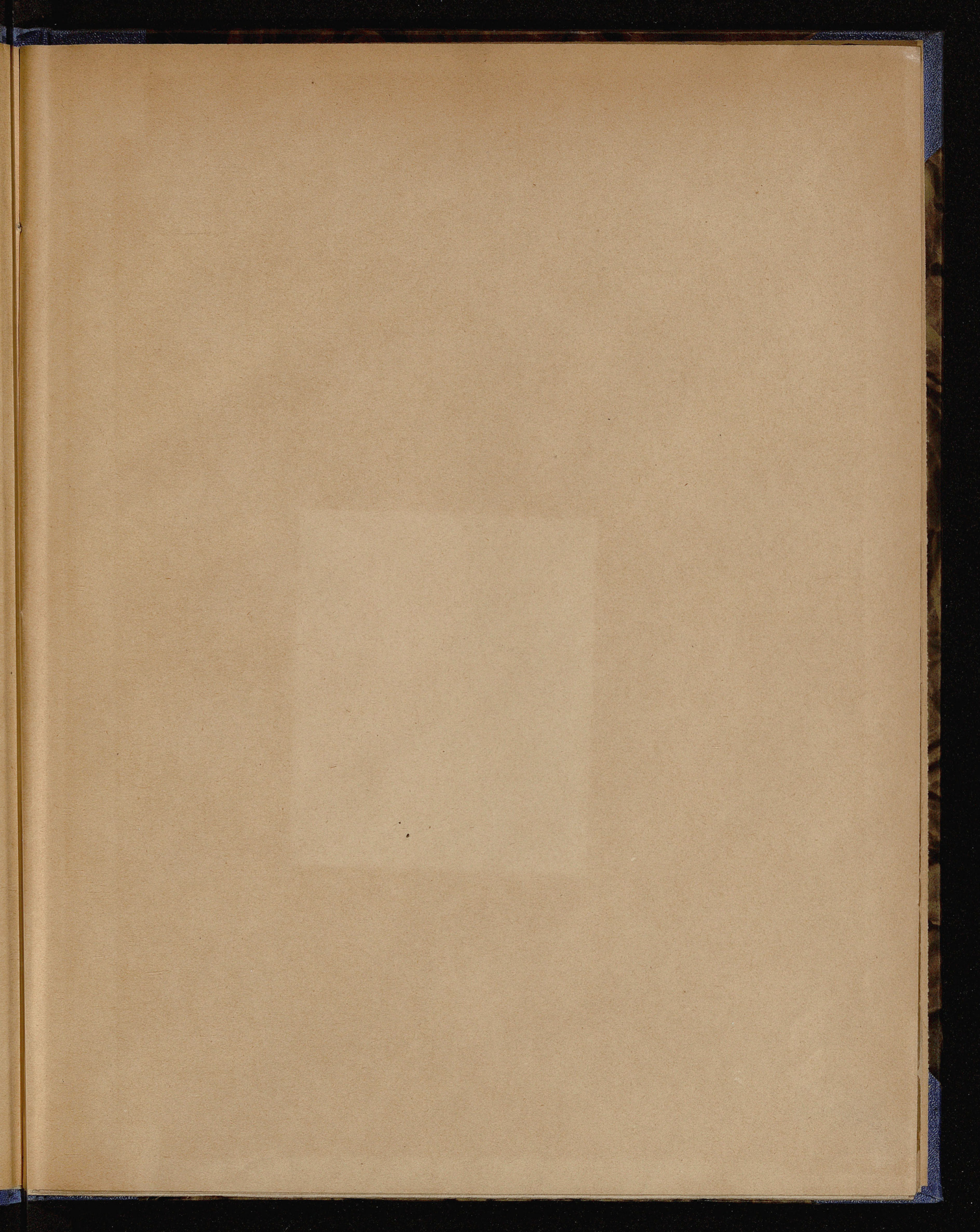


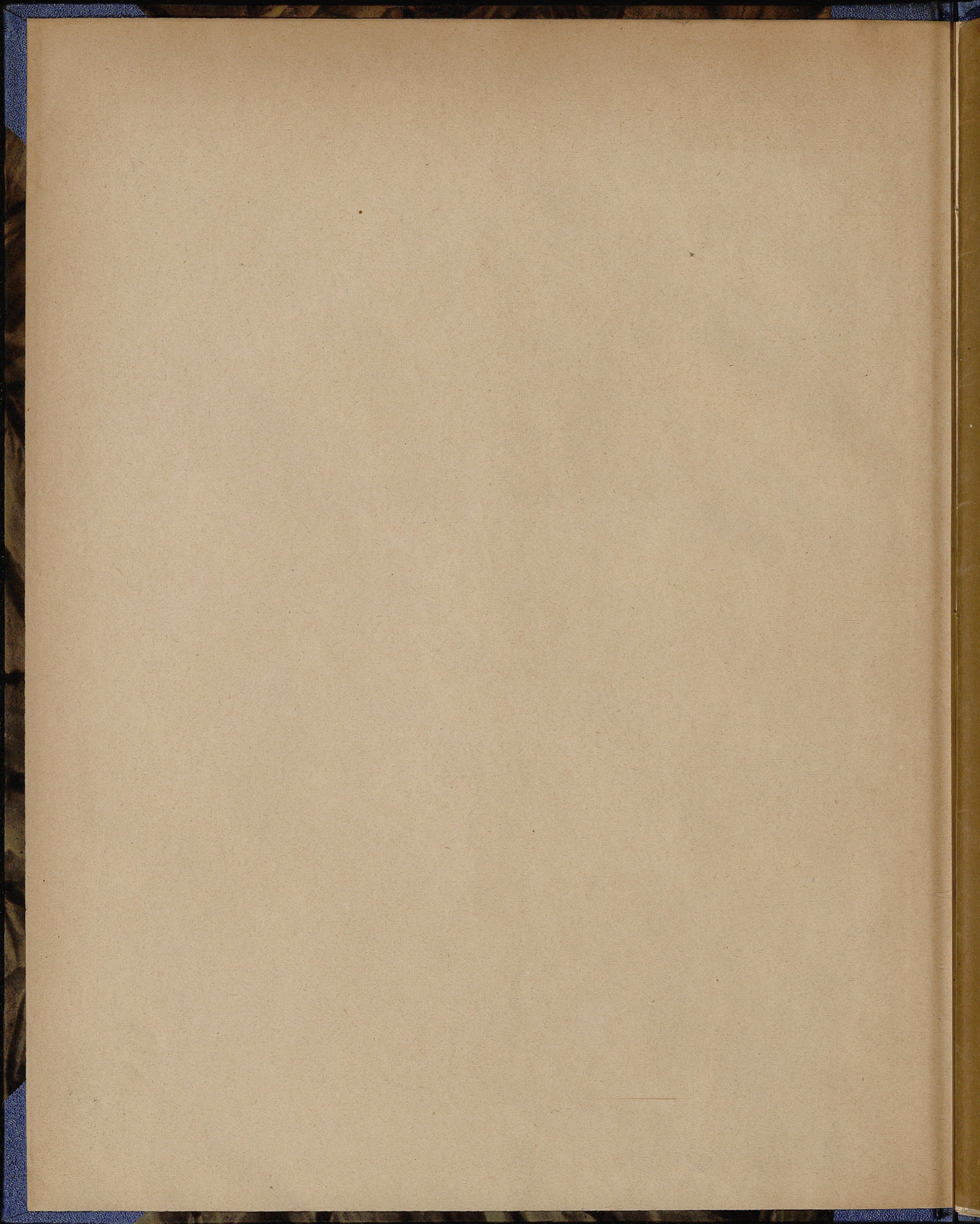
438

Biblioteka Jagiellońska



1003321352







N. 53
15 G

1 Mark Reichsmünze.

1 Mark Reichsmünze.

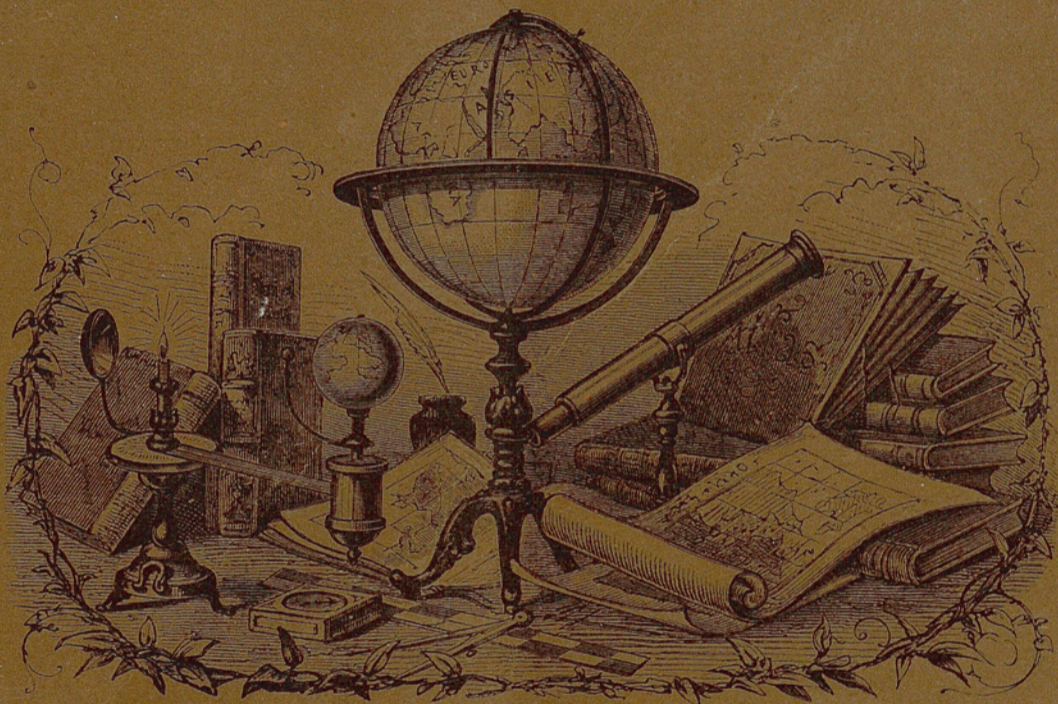
Dr. H. Lange's

Neuer

Volksschul-Atlas

über alle Theile der Erde.

Zweiunddreissig Karten in Farbendruck.



Neue Bearbeitung von 1875.

Unveränderter Abdruck der einunddreissigsten Auflage.

Alle Rechte vorbehalten.

Braunschweig.

Druck und Verlag von George Westermann.

1875.

Geogr. Atlas

Vorwort zur ersten bis fünfzehnten Auflage.

Mein kleiner, bereits durch vier Auflagen bekannt gewordener und von den bedeutendsten Schulmännern mit grosser Anerkennung beurtheilter Schulatlas war in Anlage und Ausführung auf den Stahlstich angewiesen, dessen kostspielige Herstellung seine Verbreitung in den Volksschulen nothwendig ausschliessen musste.

Nun es meinem Herrn Verleger nach vieljährigen Studien und mühevollen Versuchen gelungen ist, durch Anwendung einer neuen Technik, die Herstellung eines billigen und zugleich schönen Kartenwerkes zu ermöglichen, habe ich dies Werk unter neuer Anordnung und neuer Bearbeitung zu einem compendiösen Volksschul-Atlas zusammengestellt, der, wie ich hoffe, würdig ist, mit den bisherigen Arbeiten für die Volksschule zu concurriren.

Eine nicht leicht zu lösende Aufgabe bei der Bearbeitung eines Schulatlas ist das richtige Maasshalten. Es ist schädlich, die Karten für den Unterricht mit zu vielen Namen und zu sehr ausgeführten Bergzeichnungen zu überladen.

Competente Urtheile stimmen darin überein, dass namentlich bei den meisten der bisherigen Schulkarten die Ueberfülle des gegebenen Stoffes zu rügen sei, weil dieselbe die Uebersicht hindert und die Schüler eher verwirrt, als ihnen ein klares Bild von den betreffenden Ländern vermittelt. Ich habe daher die Klarheit der geographischen Darstellung und die umsichtige Auswahl der eingetragenen Namen als eine Hauptaufgabe betrachtet.

Die Worte Alex. v. Humboldt's: „Nur leer scheinende Karten prägen sich dem Gedächtniss ein,“ können bei den Arbeiten für die Schule nicht oft genug wiederholt werden, und sie mögen auch hier wieder eine Stelle finden.

Bei der schwierigen Herstellung der Platten kann es doch bei der grössten Sorgfalt vorkommen, dass hier oder dort ein Fehler sich einschleicht; doch die Herren Lehrer können da mit Leichtigkeit berichtigend eingreifen. Verfasser und Verleger arbeiten fortgesetzt an der Vervollkommnung des Werkes und werden Wünsche und Rathschläge dafür mit Dank entgegennehmen.

Berlin, 1871.

Dr. H. Lange.

Vorwort zur einunddreissigsten Auflage.

Die glänzenden Erfolge, die der Volksschul-Atlas von H. Lange aufzuweisen hat — eine Verbreitung von mehr als 300 000 Exemplaren binnen wenigen Jahren — waren uns eine Aufforderung, an der Vervollkommnung des Werkes, das der Volksschule bereits grosse und anerkannte Dienste geleistet hat, weiter zu arbeiten.

Indem wir hiermit den Volksschul-Atlas von H. Lange in einer neuen Bearbeitung vorlegen, enthalten wir uns jeder Anpreisung. Wir vertrauen rücksichtlich des inneren Werthes und seiner Ausführung der Einsicht und dem Verständnisse Sachkundiger. Wir glauben, indem wir uns unter den vorhandenen ähnlichen Lehrmitteln umsehen, dass mit dieser neuen Arbeit zu einem unglaublich billigen Preise mehr für die Volksschule geleistet wird, als ihr jemals geboten wurde, und werden in unseren Anstrengungen unermülich bleiben, dem so wichtigen geographischen Unterrichte mehr und mehr ein Lehrmittel an die Hand zu geben, das bei den fortschreitenden Ansprüchen der Schule dem Bedürfnisse der Lehrer wie der Lernenden in Wahrheit entspricht.

Wir betonen, dass für alle einzelnen Theile des Deutschen Reiches, neben einer grossen politischen Uebersichtskarte desselben und einer physikalischen Karte — neun deutsche Specialkarten einzelner Provinzen oder Ländergruppen beigegeben werden, die jeder Schüler neben seiner heimathlichen Provinzialkarte, sämmtlich und ohne Nachberechnung erhält. So also birgt das Werkchen zugleich einen Specialatlas sämmtlicher Provinzen oder Landestheile des deutschen Reiches, sämmtlich mit gleicher Sorgfalt bearbeitet. — Wir halten Lehrern und Schülern, Eltern und Erziehern das neue Werk warm empfohlen.

Braunschweig, im Januar 1875.

Die Verlagsbuchhandlung.

Oppey (atlas)

00058

75

Dr. H. Lange's
Neuer
Volksschul-Atlas

über alle Theile der Erde.

Zweiunddreissig Karten in Farbendruck.

34. Auflage.

Neue Bearbeitung von 1875.

Alle Rechte vorbehalten.

Inhalt.

Erdansichten, Planigloben, Vertheilung von Land und Wasser, Kamm- und Gipfelhöhen, Ortshöhen.	Alpengebiet.	Türkei und Griechenland.
Europa.	Schweiz.	Asien.
Deutschland, physikal. Uebersichtskarte.	Italien.	Afrika.
Deutsches Reich. (Doppelblatt.)	Frankreich.	Nord-Amerika.
Oesterr.-Ungar. Monarchie.	Britische Inseln.	Verein. Staaten, Central-Amerika und Westindien.
	Spanien und Portugal.	Süd-Amerika.
	Niederlande und Belgien.	Palästina.
	Skandinavien und Dänemark.	Australien und Oceanien.
	Russland.	

Specialkarten:

Baiern, Baden, Württemberg und Elsass-Lothringen.	Schlesien, Posen.	Schleswig-Holstein, Mecklenburg und Freie Städte.
Sachsen.	Preussen.	Rheinprovinz, Westfalen, Hessen-Nassau, Hessen-Darmstadt, Lippe und Waldeck.
Thüringische Staaten.	Pommern.	
Brandenburg, Sachsen.	Hannover, Braunschweig und Oldenburg.	

Stich des Geographisch-artistischen Instituts von George Westermann in Leipzig,
unter Leitung von E. Gaebler.

Braunschweig,
Druck und Verlag von George Westermann.
1875.

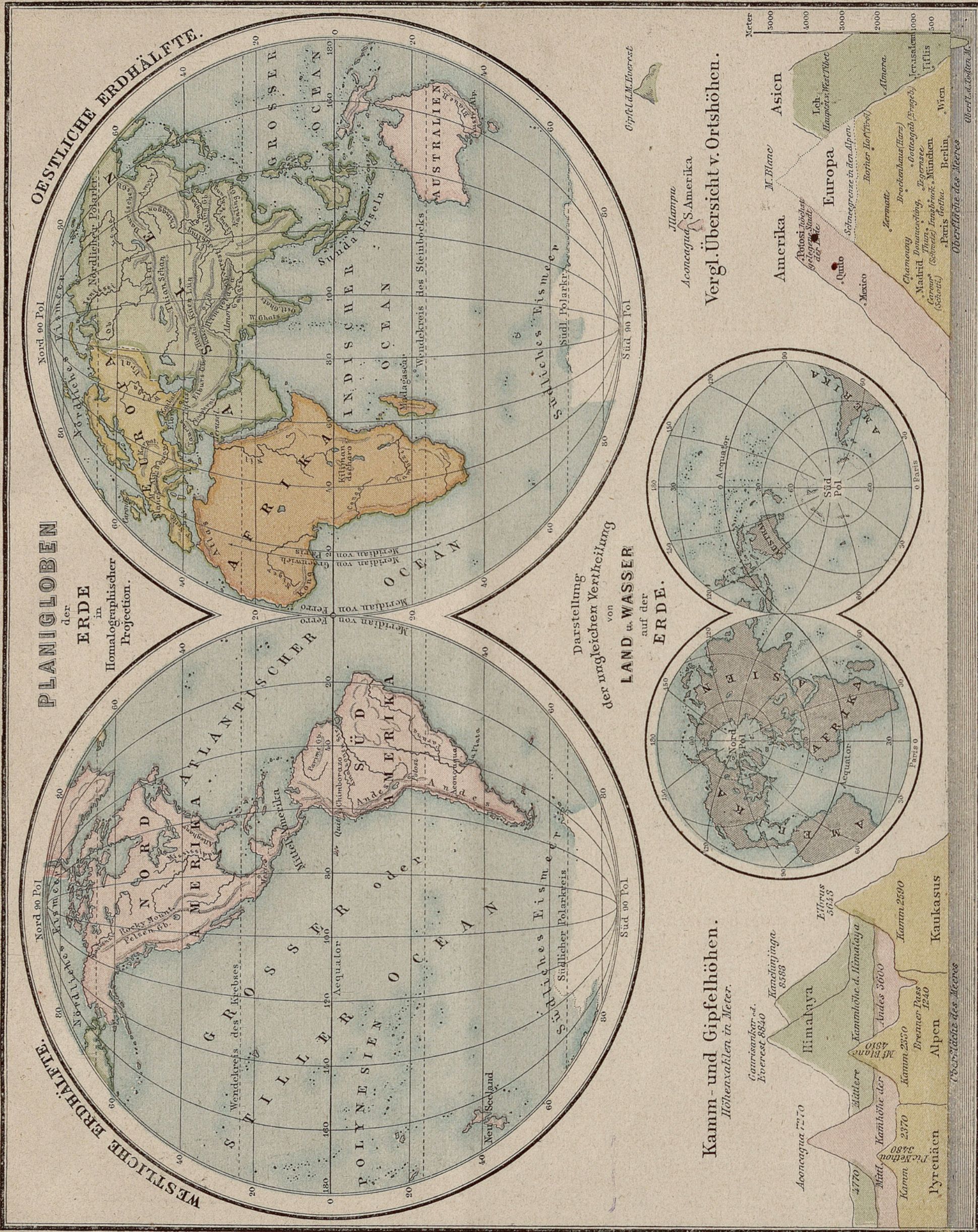


Atlasy

438

III





Druck und Verlag von George Westermann in Braunschweig. Stich des Geogr.-artist. Instituts von George Westermann in Leipzig.

EUROPA.





Berge.

Bairische Alpen (Z.)	Zugspitz	2973
Bairische Alpen	Watzmann	2557
Riesengebirge (S.)	Schneekoppe	1610
Schwarzwald (F.)	Feldberg	1491
Sudeten (A.)	Altwater	1481
Böhmer Wald (A.)	Gr. Arber	1442
Erzgebirge (K.)	Keilberg	1230,7

Höhenangaben im Deutschen Reiche.
(Höhen in Meter.)

Harz	Brocken	1137
Fichtelgebirge (S.)	Schneeberg	1055,6
Thüringerwald (B.)	Gr. Beerberg	985,4
Rhön (W.)	Gr. Wasserkuppe	942
Taunus (F.)	Feldberg	680
Hunsrück (Hochwald)	Erbeskopf	818
Vogelsberg	Taufstein	786

Städte.

Berlin	32,5	Stuttgart	236,7
Magdeburg	42,2	Gotha	272,5
Hannover	45	Regensburg	334,5
Köln	48	München	519,7
Braunschweig	97,5	Oberwiesenth.	925
Dresden	119	Quellen.	
Leipzig	119	Donau	688,4
Frankfurt a.M.	122	Werra	779,5
Breslau	133	Weser	779,5
		Fulda	649,6

Maßstab 1:6.900.000
Geogr. Meilen 15-10
Kilometer 111,3-10

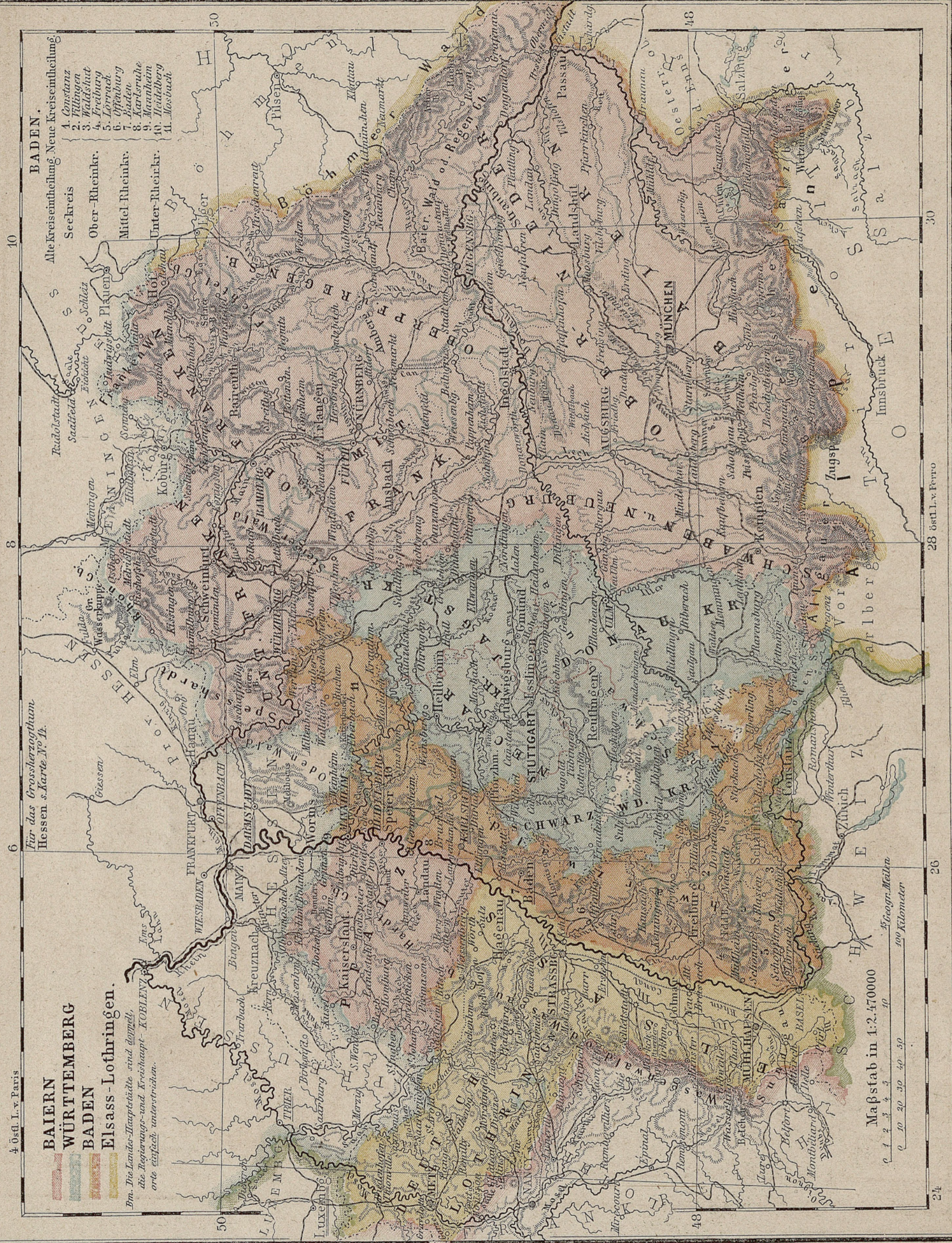


Abkürzungen: Ap - Apolda, bg - berg, big - burg, df - Dorf, F.W. Can. - Friedrich-Wilhelms Canal (Müllroser Canal), h. - hausen, st. - stadt, V. - Viersen. Siehe auch die Farberklärung.
 Eisenbahnen
 Canäle
 Maßstab in 1:3777000.
 Deutsche geograph. Meilen 15 = 1° d. Äquator.

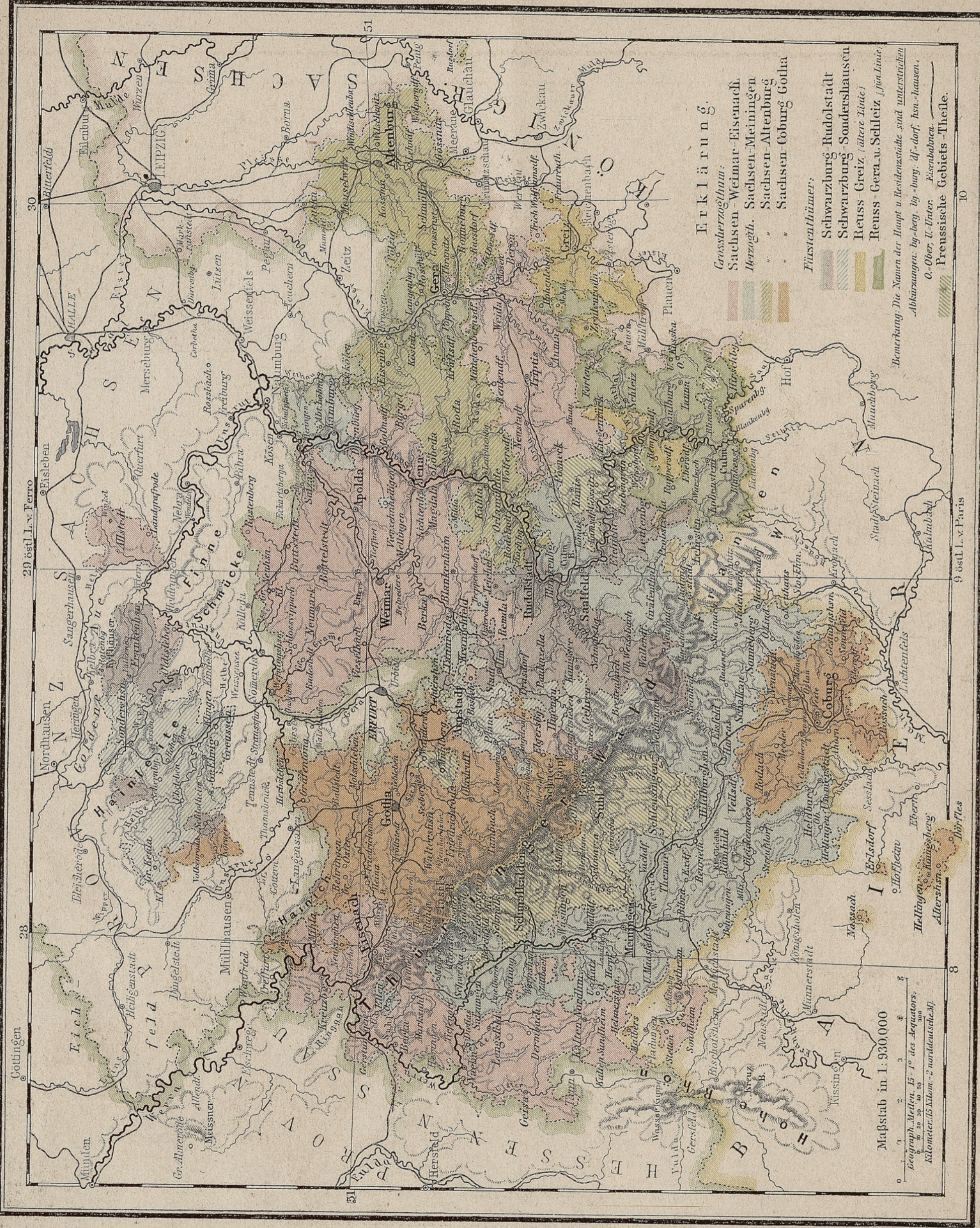
Staaten des Deutschen Reichs.

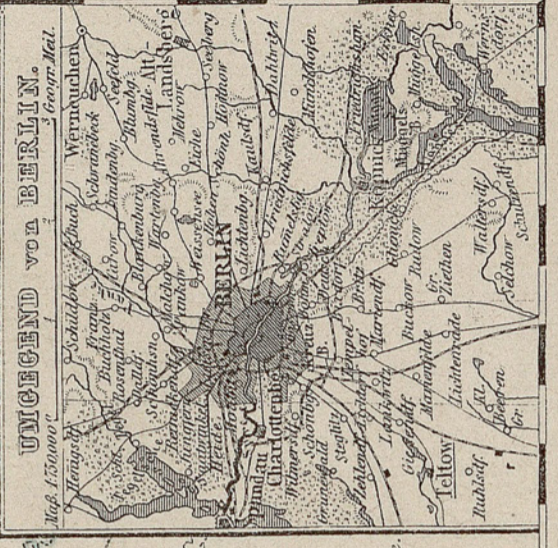
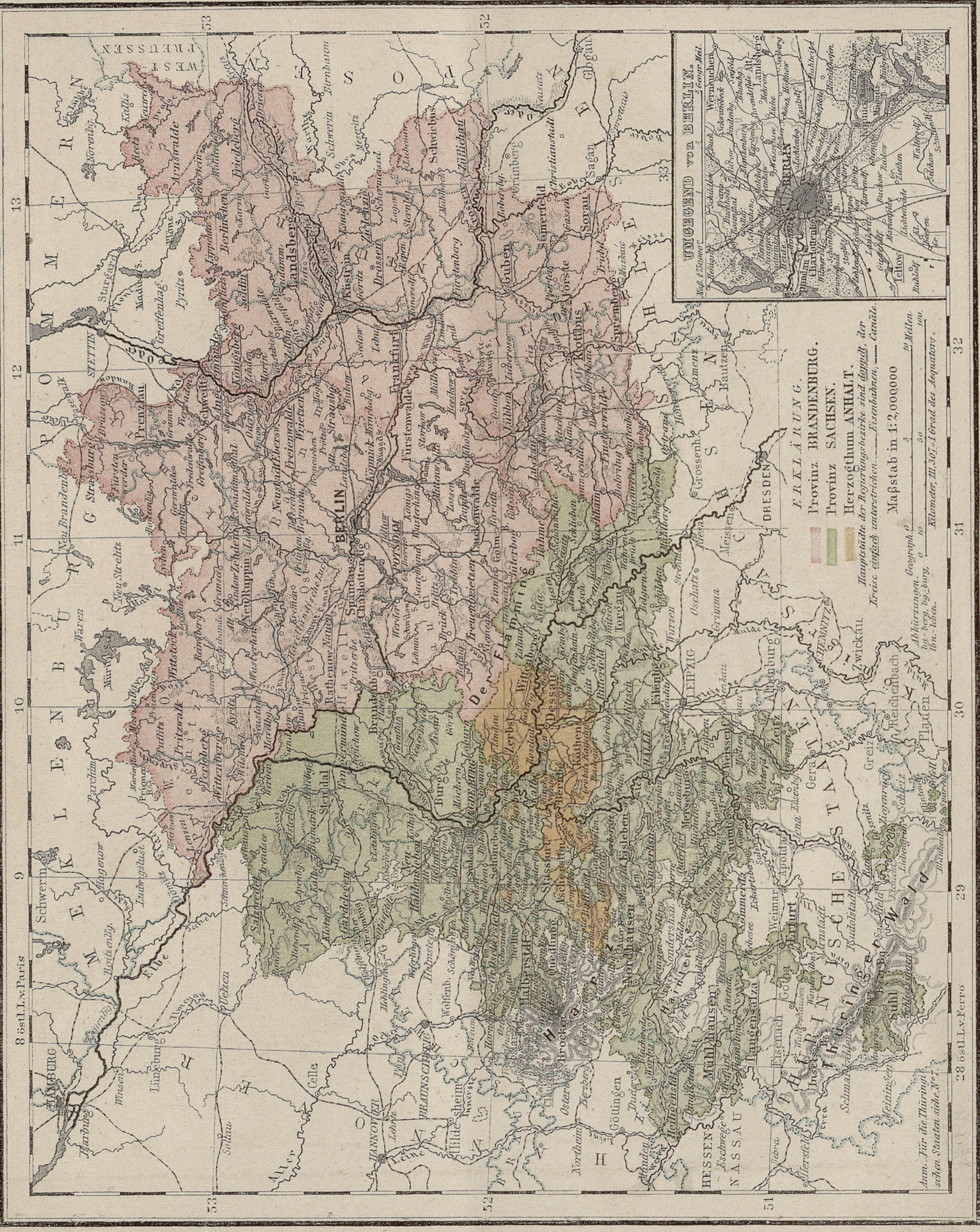
Königreiche:	Geogr. Qu.-M.
1 Preussen	6396
2 Baiern	1381
3 Württemberg	354
4 KR. Sachsen	272
Grossherzogthümer:	
5 Baden	278
6 Schw. Mecklenburg-Schwerin	244
7 H.-D. Hessen (Hess.-Darmstadt)	140
8 Oldenburg	116
9 Sachsen-Weimar-Eisen.	66
10 Str. Mecklenburg-Strelitz	49
Herzogthümer:	
11 B. Braunschweig	67
12 S.-M. Sachsen-Meinigen	45
13 Anhalt	42
14 K. Sachsen-Koburg-Gotha	36
15 Sachsen-Altenburg	24
Fürstenthümer:	
16 L.-D. Lippe (Lippe-Deimold)	21
17 W. Waldeck-Pyrmont	20
18 Schwarzb.-Rudolst.	18
19 S.-S. Schwarzb.-Sondersh.	16
20 R.-G. Reuss, jüngere Linie	15
21 S.-L. Schaumburg-Lippe	9
22 R. Reuss, ältere Linie	5
Freie Städte:	
23 Hamburg	7
24 Lübeck	5
25 Bremen	5
Reichsland:	
Elsass-Lothringen	263
Grösse des Deutschen Reichs 9893	
Für die Thüringischen Staaten, deren Grenzen auf diesem Blatte ein zu veränderndes Bild geben, s. Karte No. 7, für die andern deutschen Staaten siehe No. 5, 6, 7, 8, 9, 10, 11, 12, 13, 14.	
Die Hauptstädte der deutschen Staaten sind unterstrichen.	
Das Deutsche Reich hatte 1871 41 058 200 Einw.	

BAIERN, BADEN, WÜRTTEMBERG, ELSASS-LOTHRINGEN.



Druck und Verlag von George Westermann in Braunschweig. Stich des Geogr.-artist. Instituts von George Westermann in Leipzig.





ERKLÄRUNG.
 Provinz BRANDENBURG.
 Provinz SACHSEN.
 Herzogthum ANHALT.
 Hauptstädte der Regierungsbezirke sind doppelt, der Kreise einfach unterstrichen. — Eisenbahnen, — Canäle.
 Maßstab in 1:2,000,000
 10 Meilen
 100 Kilometer, 11,307 Grad des Äquators.
 Abkürzungen: Geograph. 0, 10, 50, 100
 by-berg, by-bury, 0, 10, 50, 100
 km., toben.

28 ostl. L. Ferro

29

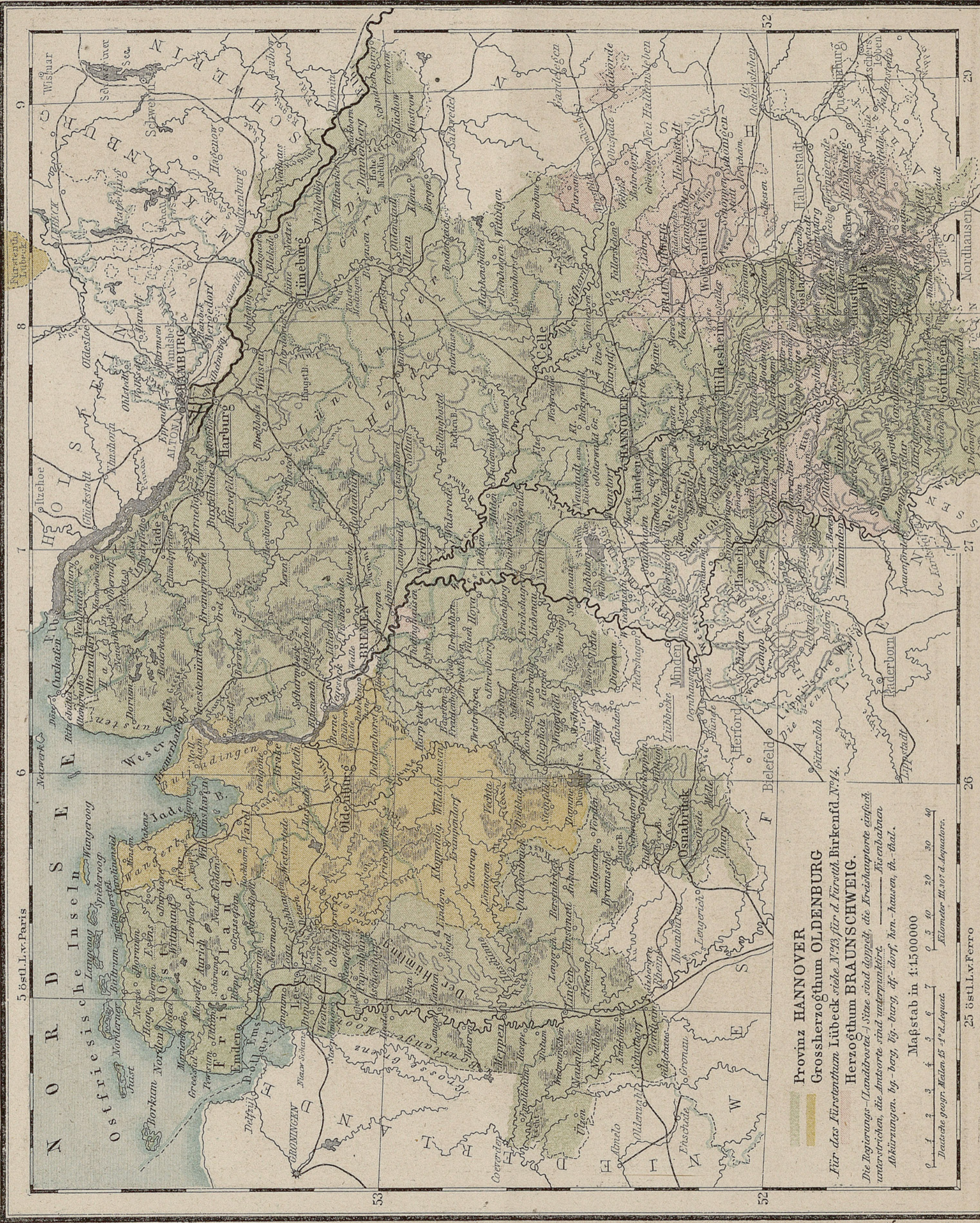
30

31

32

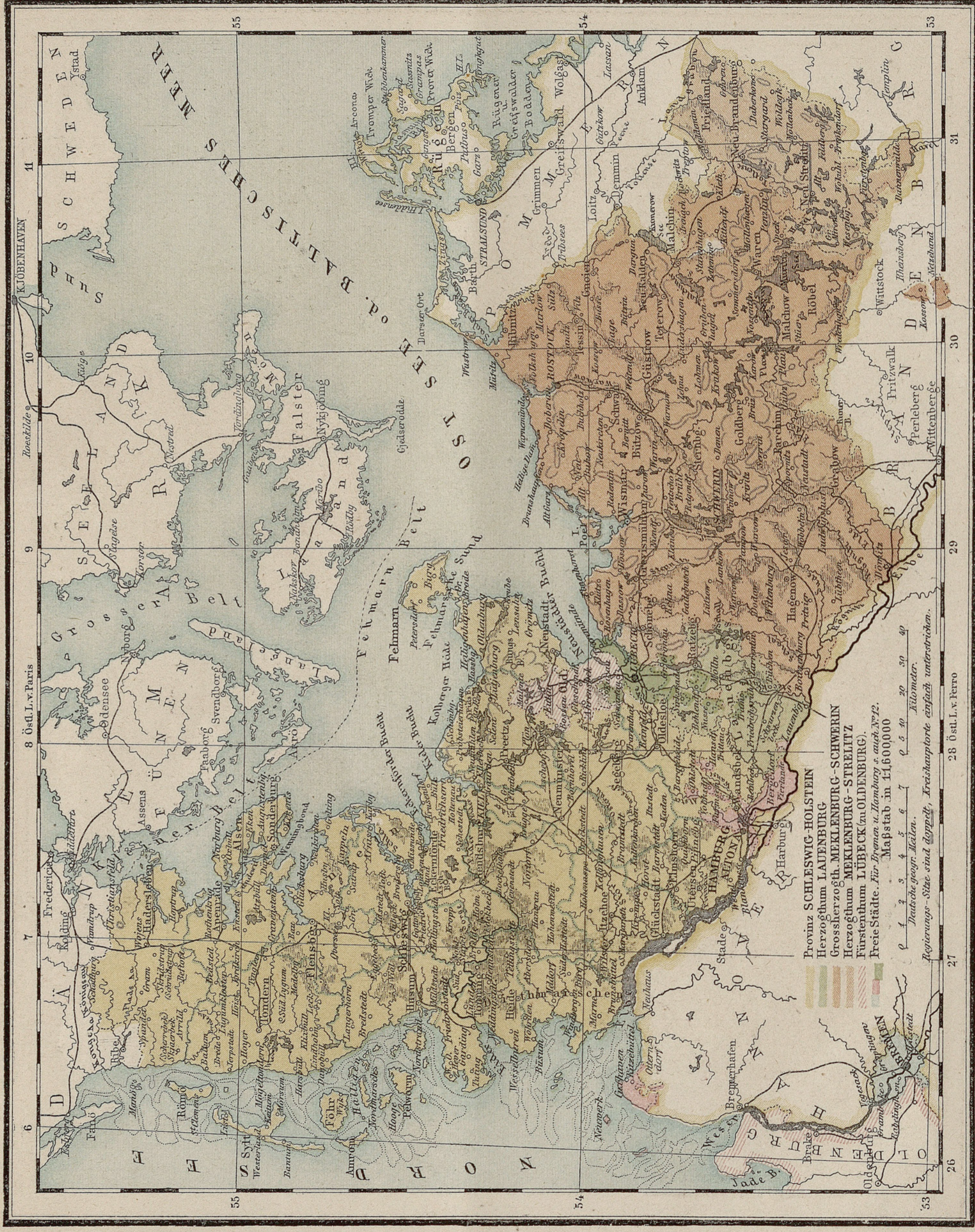






SCHLESWIG-HOLSTEIN, MECKLENBURG UND FREIE STÄDTE.

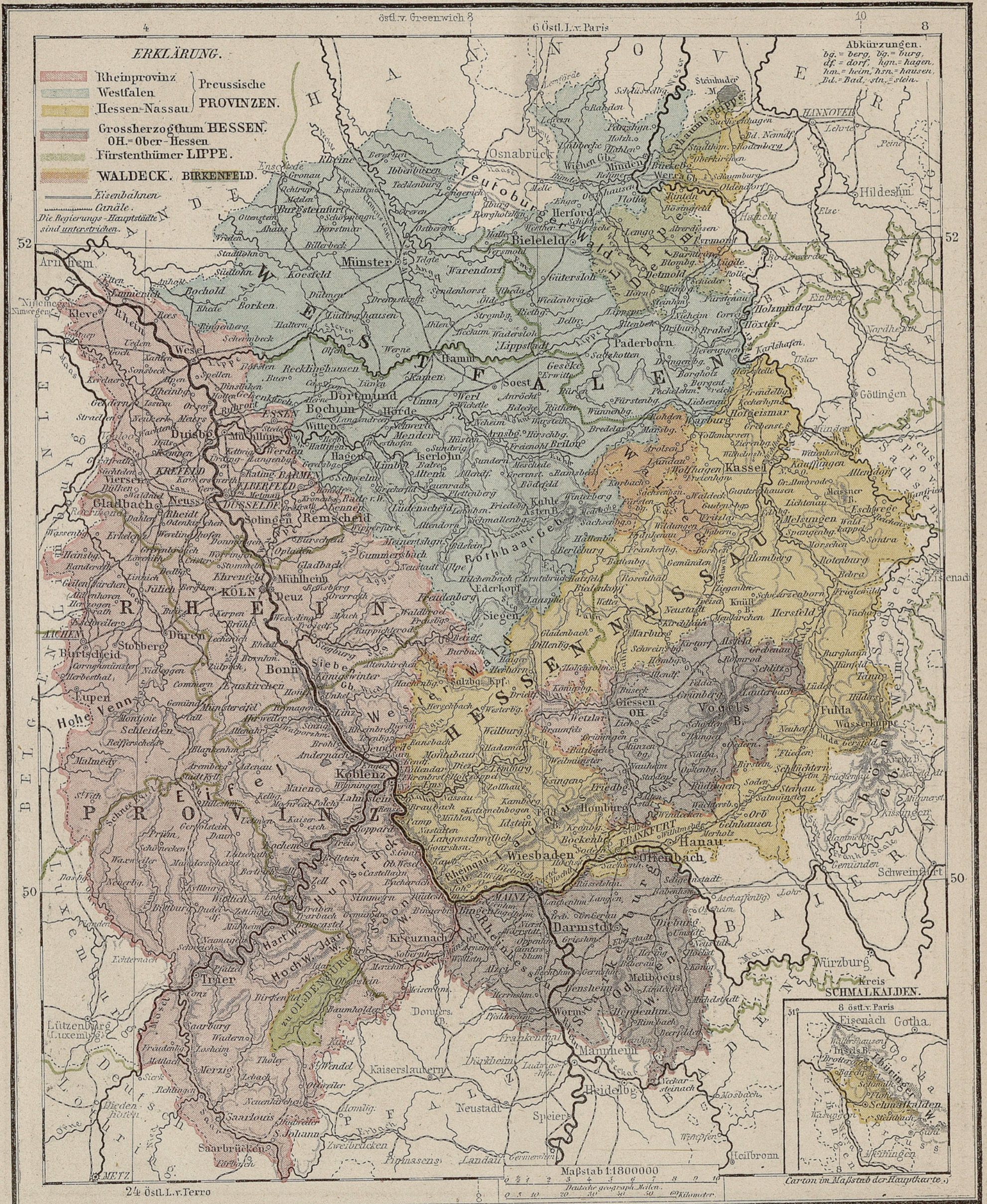
Nro 13.



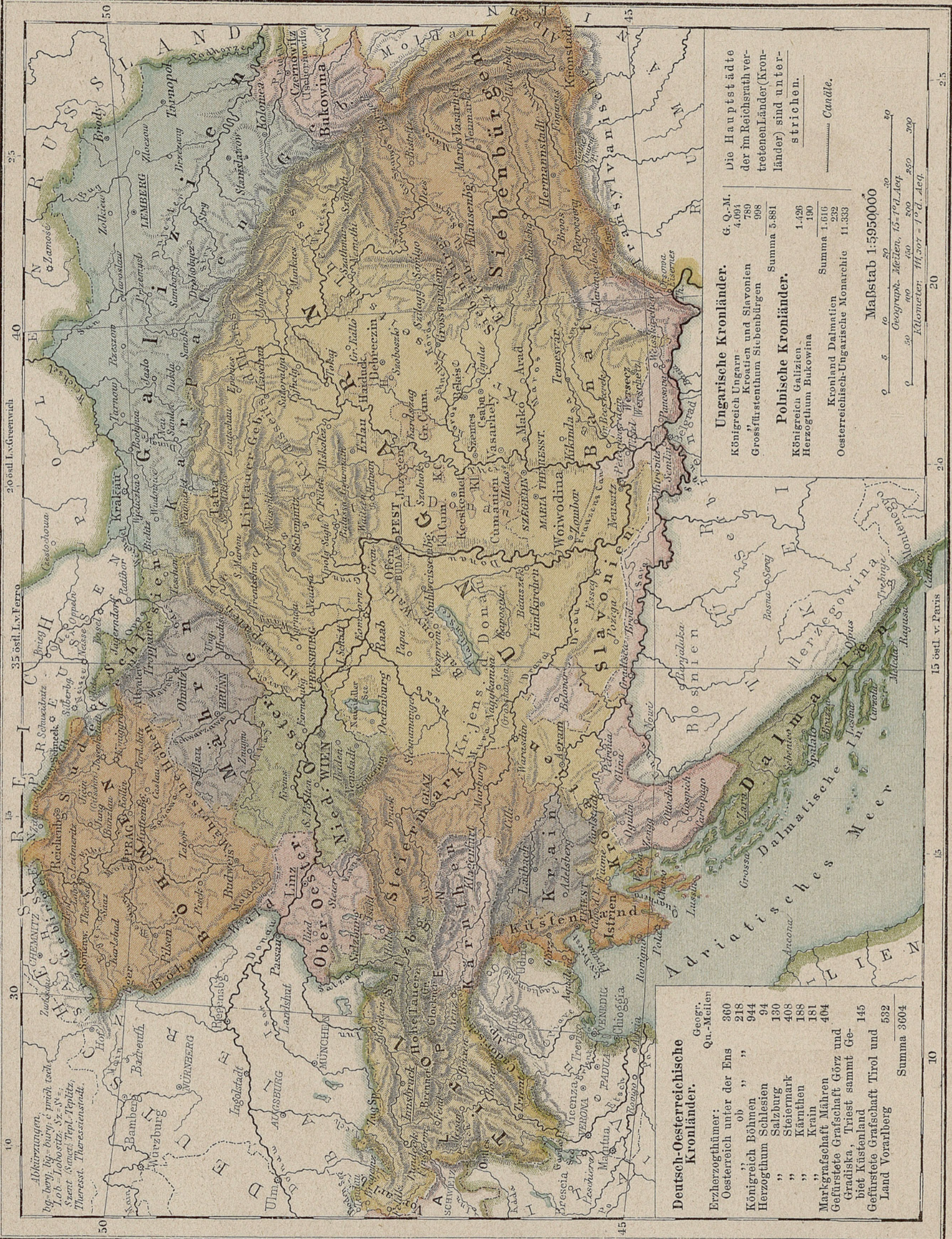
RHEINPROVINZ, WESTFALEN, HESSEN-NASSAU, HESSEN-DARMSTADT, LIPPE UND WALDECK.

Lange's Volksschul-Atlas.

Nro. 14.







Deutsch-Oesterreichische Kronländer.

	Geogr. Qu.-Meilen
Erzherzogthümer:	
Oesterreich unter der Enns	360
„ ob „	218
Königreich Böhmen	944
Herzogthum Schlesien	94
„ Salzburg	130
„ Steiermark	408
„ Kärnten	188
„ Krain	181
„ Markgrafschaft Mähren	404
Gefürstete Grafschaft Görz und Gradiska, Triest sammt Gebiet Küstenland	145
Gefürstete Grafschaft Tirol und Land Vorarlberg	532
Summa	3604

Ungarische Kronländer.

	G. Q.-M.
Königreich Ungarn	4.094
Kroatien und Slavonien	780
Grossfürstenthum Siebenbürgen	998
Summa	5.881

Polnische Kronländer.

	Summa
Königreich Galizien	1.426
Herzogthum Bukowina	190
Summa	1.616

Kronland Dalmatien
Oesterreichisch-Ungarische Monarchie 11.333

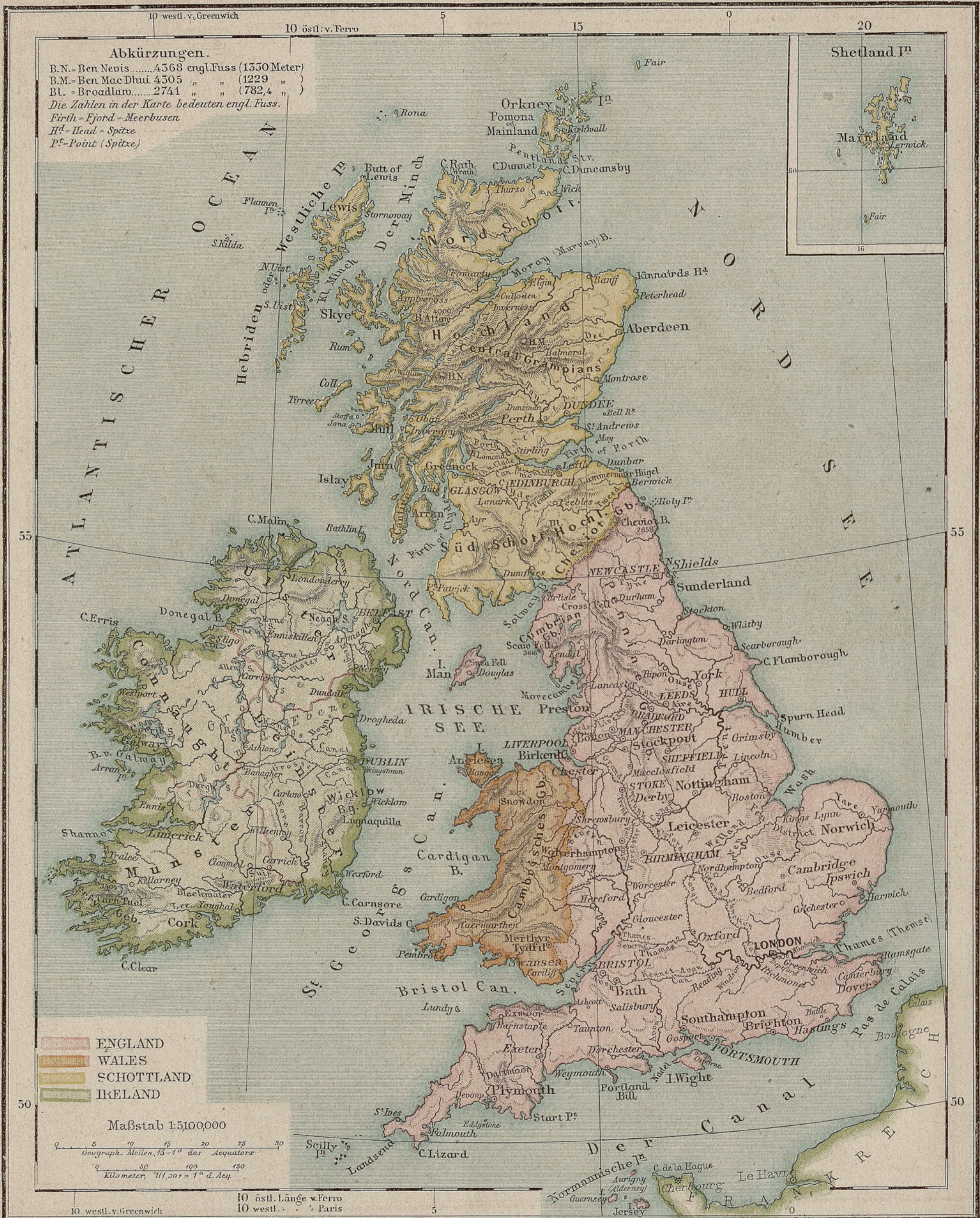
Maßstab 1:5950000

Geograph. Meilen, 15 = 1° d. Läng.
Kilometer, 11,207 = 1° d. Läng.



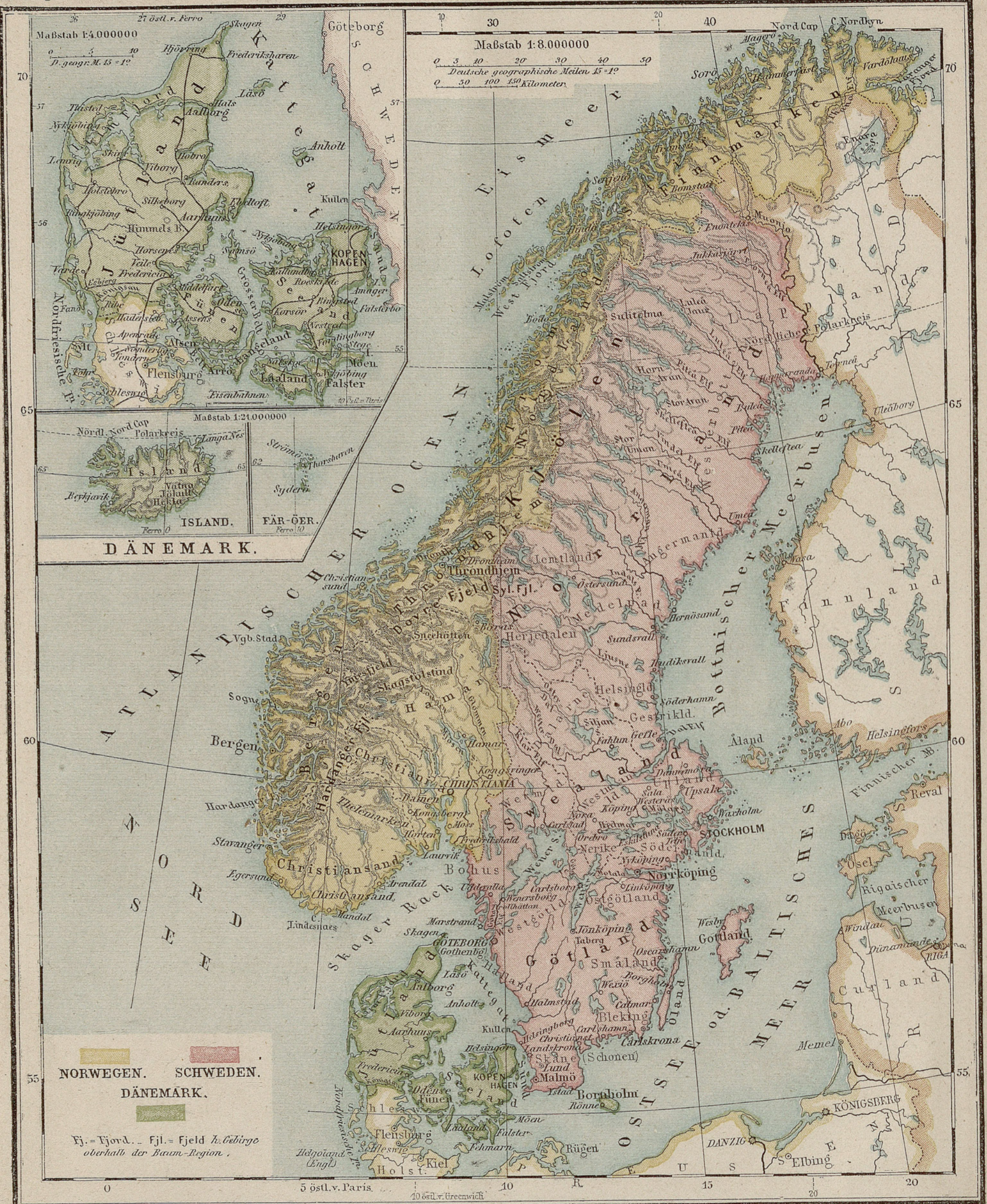
FRANKREICH.







S., S^a = Serra (in Portugal) Gebirge.
 S., S^e = Sierra (in Spanien)









- Chinesisches Reich
- Türkisches Reich
- Russisches Reich
- Indo-Britisches Reich
- Unabhängige Staaten
- Indische
- Malaische
- Westz. d. Iran v. Mascher
- Europäische Besitz.
- Britische
- Niederländische
- Panische
- Französische
- Spanische
- Portugiesische
- Vertrags-Länder in China und Japan siehe unten.

Maßstab in 1:57,000,000
 Geographische Meilen 15-17

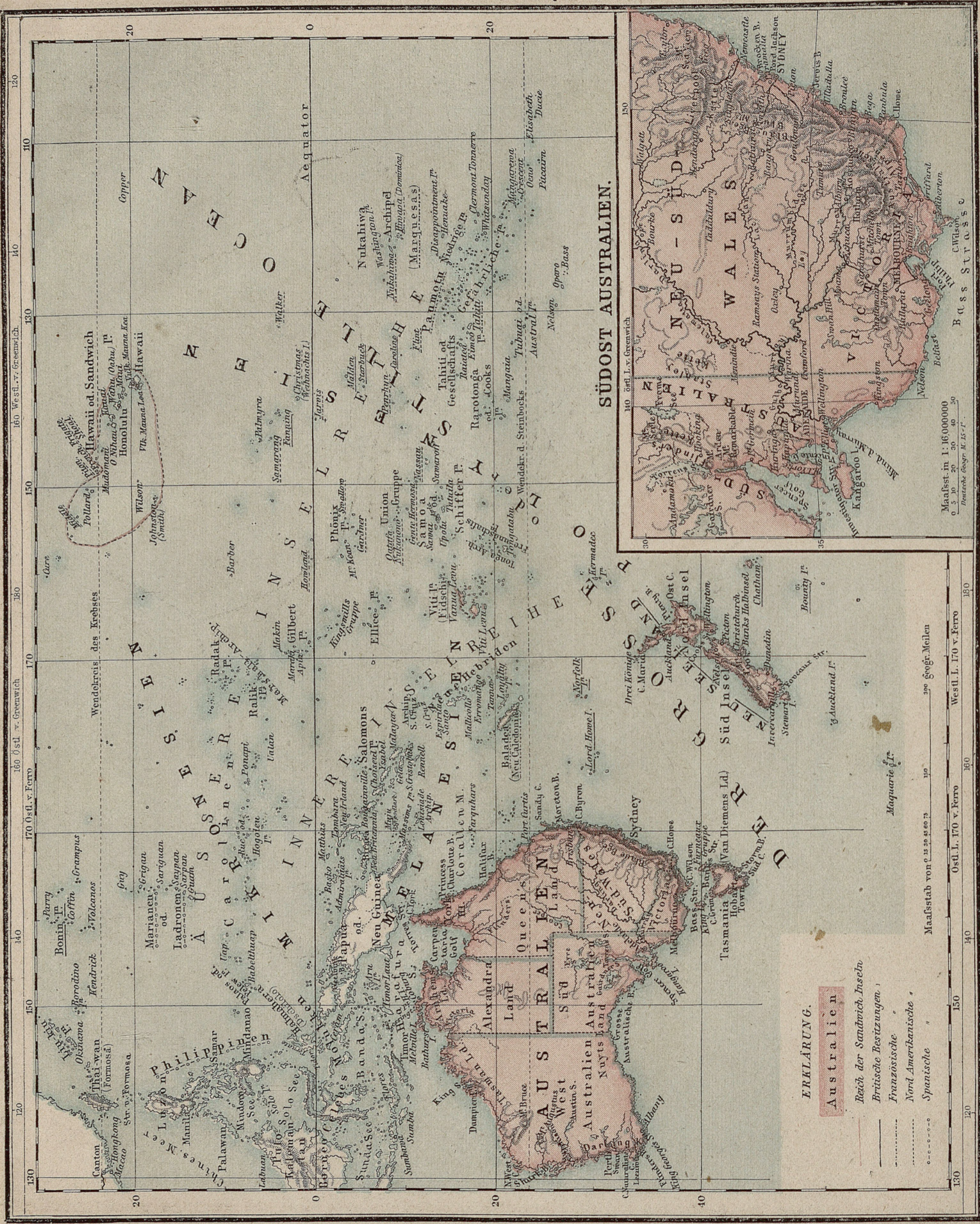


Erklärung:
 1. Washington, 2. Indian Terr., 3. Wyoming Terr.
 In den Ländernamen ist New in Neu übertragen, bei Städte-
 namen wurde New beibehalten, z.B. New York etc.
 Abkürzungen: City (Stadt), F. Fort, Kg. König, M. Mont (Berg), P. Peak,
 Pr. Prinx, R. Rio, od. River (Fluss), Sra. Serra (Gebirge) Terr. Territorium (Gebiet).
 H.L. Halbinsel, L. Land, S. Sund, Str. - Strasse.
 Maßstab 1:35,400,000
 0 10 20 30 40 50
 Geographische Meilen 15 - 1 Grad
 0 100 500 1000
 Kilometer



D.F. in der Provinz Santa Catharina
bedeutet Dona Francisca.
I^{te} Itacolomi.
Die Hauptstädte der Staaten u. der
Brasil. Provinzen sind unterstrichen.

Maßstab 1: 36,000,000
0 50 100 150 200 250 300 400 500
Deutsche geograph. Meilen 15-10
Kilometer



ERKLÄRUNG.

Australien

Reich der Sandwich Inseln

Britische Besitzungen

Französische

Nord Amerikanische

Spanische

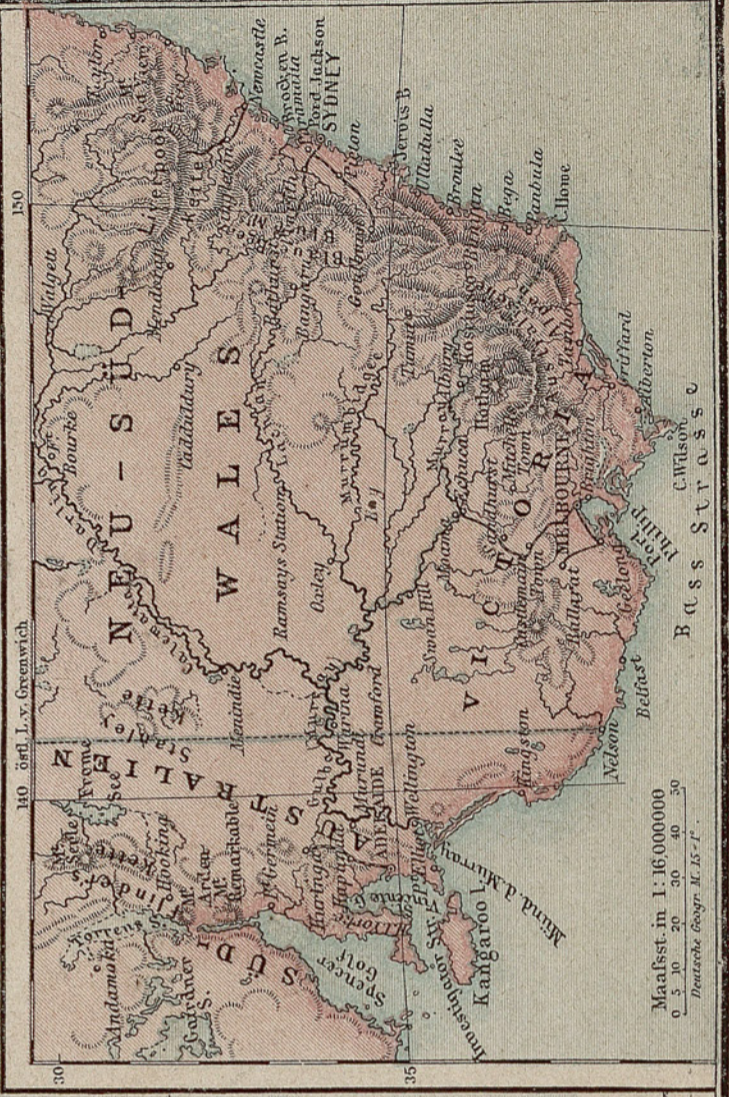
Maassstab von 1 : 16.000.000

Westl. L. 170 v. Ferro

Ostl. L. 170 v. Ferro

300 Geogr. Meilen

SÜDOST AUSTRALIEN.



Aus dem Verlage von George Westermann in Braunschweig.

Edward Whymper's
Berg- und Gletscherfahrten in den Alpen

in den
Jahren 1860 bis 1869.

Autorisirte deutsche Ausgabe
von

Dr. Friedrich Steger.

Mit einer Karte und 114 Original-Illustrationen in Holzschnitt.
gr. 8. geh. Preis 13 Mk. 50 Pf.

Der Malayische Archipel.

Die
Heimath des Drang-Utan und des Paradiesvogels.

Reiseerlebnisse
und

Studien über Land und Leute

von
Alfred Russel Wallace.

2 Bände. Mit 51 Original-Illustrationen in Holzschnitt und 9 Karten.
Autorisirte deutsche Ausgabe

von
Adolf Bernhard Meyer.

gr. 8. geh. Velinpapier. Preis 13 Mk. 50 Pf.

Island.

Seine Bewohner, Landesbildung und vulcanische Natur.

Nach eigener Anschauung
gezeichnet von

Gustav Georg Winkler.

Mit Holzschnitten und einer Karte von Island.
gr. 8. geh. Preis 6 Mk.

Alaska.

Reisen und Erlebnisse im hohen Norden.

Von

Frederick Whymper.

Autorisirte deutsche Ausgabe
von

Dr. Friedrich Steger.

Mit 38 Illustrationen und 1 Karte. gr. 8. Velinpap. geh. 8 Mk.

Alaska, das frühere russische Amerika, ist ein sehr interessantes, aber fast unbekanntes Land. Frederick Whymper erschleiert dasselbe vor unseren Blicken und zeigt es uns in seiner ganzen herben Schönheit, mit seinem Riesenstrome, dem Zuden, mit seinen Wäldern und Schneewüsten, seinen Indianern und Eskimos, seinen unterirdischen Hütten u. u. Seine Darstellungen, die den künstlerisch und wissenschaftlich gebildeten Mann ver-räthen, athmen ein volles und warmes Leben und sind mit einem heitern Humor gewürzt.

M. Th. von Henglin's
Reisen nach dem Nordpolarmeer.

3 Theile.

Mit Vorwort von Dr. A. Petermann und zahlreichen Illustrationen.

Theil I. Reise in Norwegen und Spitzbergen im Jahre 1870.

Mit zwei Originalkarten, einem Farbendruckbild,
30 Holzschnitten und einem Vorwort von Dr. A. Petermann.

Preis 8 Mk. 40 Pf.

Theil II. Reise nach Novaja Semlja und Waigatsch
im Jahre 1871.

Mit einer Originalkarte, einem Farbendruckbild und sieben Holzschnitten

Preis 8 Mark.

Theil III. Beiträge zur Fauna, Flora und Geologie
von Spitzbergen und Novaja Semlja.

Mit einer Tafel. — Preis 8 Mk. 80 Pf.

Velinpap. 8. geh. Preis des kompletten Werkes 25 Mk. 20 Pf.

Jeder Band ist auch einzeln zu dem beigezeichneten Preise und unter
Separattitel zu haben.

Die Nilzuflüsse in Abyssinien.

Forschungsreise
vom Atbara zum Blauen Nil

und
Jagden in Wüsten und Wildnissen.

Von
Sir Samuel W. Baker.

Zwei Bände.

Mit 24 Original-Illustrationen in Holzschnitt, einem Doppelporträt und zwei Karten.

Autorisirte deutsche Ausgabe

von
Dr. Friedrich Steger.

gr. 8. geh. Preis 12 Mk.

Reise um die Erde

in den Jahren 1853 — 1857

Von

L. K. Schmarda.

3 Bände. gr. 8. Velinpapier. Eleg. geh. Preis 24 Mk.

Vergleichende
Allgemeine Erdkunde
in wissenschaftlicher Darstellung.

Von Ernst Happ.

Zweite verbesserte Auflage. gr. 8. Velinpapier. geh. Preis 12 Mk.

Das Werk betrachtet die Erdoberfläche als Lagerstätte der Geschichte, und weist nach, wie in der Beschaffenheit des Planeten das Gesamtleben der Menschheit vorgezeichnet ist. Es liefert daher, indem es von der Natur als dem unverrückbaren Grund und Boden aller menschlichen Existenz und Erkenntnis ausgeht, einen Beitrag zur Beurtheilung der wichtigsten Fragen von Vergangenheit und Gegenwart. Namentlich darf es denen empfohlen sein, welchen es um eine objective Auffassung der zwischen Germanen und Romanen obwaltenden Beziehungen, so wie um ein klares Verständniß der Weltstellung und der nationalen Entwicklung Deutschlands zu thun ist.

Schul- und Wörterbücher

aus dem

Verlage von George Westermann in Braunschweig.

- APOLLODOR**, Der kleine. Griechische Vorschule von M. Rothert, Director des Gymnasiums zu Aurich. Mit Wörterbuch. 8. geh. 1 Mk. 60 Pf.
- BROWN & MARTIN**, Improved French-english Pocket-Dictionary. 26. Auflage. 2 Theile. 16. geh. 2 Mk. 60 Pf.
- BURBACH**, Die deutsche Rechtschreibung nach dem neuesten Standpunkte für Fortbildungsschulen, höhere Lehranstalten, Comptoirs etc. 8. geh. 80 Pf.
- COUSIN**, Französisch-Deutsches Reise- und Conversations-Taschenwörterbuch. Nach Thibaut's Wörterbuche bearbeitet. 5. Auflage. geh. 2 Mk. 60 Pf.
- ELWELL**, Englisch-Deutsches Wörterbuch. Mit Bezeichnung der Aussprache. 17., vollständig umgearbeitete Auflage. 2 Theile. 8. geh. 4 Mk. 50 Pf.
- ELWELL**, Dasselbe Werk ohne Bezeichnung der Aussprache. 14., vollständig umgearbeitete Auflage. 8. geh. 4 Mk. 50 Pf.
- GOLDSMITH**, Oliver, The Vicar of Wakefield, A tale. Nach Walter Scott's verbessertem Texte durchgängig accentuirt. Nebst sacherklärenden Noten und einem vollständigen Wörterbuche mit der Aussprache nach J. Walker, St. Jones und Will. Perry. Bearbeitet von Ch. H. Plessner. 17. Auflage. 12. geh. 1 Mk.
- HERRIG**, First English Reading Book. Englisch-Lesebuch für mittlere Classen höherer Lehranstalten. 7. Auflage. gr. 8. geh. 2 Mk. 25 Pf.
- HERRIG**, The British Classical Authors. Select specimens of the National Literature of England with biographical and critical sketches. 31. Auflage. gr. 8. geh. 4 Mk. 50 Pf.
- HERRIG**, Premières Lectures Françaises. Französisches Lesebuch für mittlere Classen höherer Lehranstalten. 10. Auflage. gr. 8. geh. 1 Mk. 80 Pf.
- HERRIG & BURGUY**, La France Littéraire. Morceaux choisis de Littérature Française ancienne et moderne. Recueillis et annotés par L. Herrig et G. F. Burguy. 22. Auflage. gr. 8. geh. 4 Mk. 50 Pf.
- KAPP**, Leitfaden beim ersten Schulunterricht in der Geographie und Geschichte. 7., durchaus verbesserte Auflage. 8. geh. 1 Mk.
- KLOTZ**, Lateinisch-Deutsches Wörterbuch. Unter Mitwirkung von Dr. Lübker und Dr. Hudemann. 8. Abdruck. 2 Bände. gr. Lex.-8. 18 Mk.
- LIVIUS**, Der kleine. Für mittlere Gymnasialclassen bearbeitet von M. Rothert, Director des Gymnasiums zu Aurich. 1. Heft, Buch I. Mit einem Plane des alten Roms. 8. geh. 2. Auflage mit Wörterbuch. 60 Pf. 2. Heft, Buch II, III. 2. Auflage. 8. geh. 80 Pf.
- LÖHBACH**, Handbuch der römischen Nationalliteratur. Ein Lesebuch für die oberen Classen der Real-schulen. gr. 8. geh. 4 Mk.
- MOLÉ**, Französisch-Deutsches Wörterbuch zum Gebrauch für alle Stände. 30. Aufl. 2 Theile. gr. 8. geh. 6 Mk.
- MOLÉ**, Französisch-Deutsches Taschenwörterbuch zum Schulgebrauch. 36., vollständig umgearbeitete Auflage. 2 Theile. 12. geh. 3 Mk. 50 Pf.
- RICCARDO**, Italienisch-Deutsches Taschenwörterbuch. 16. geh. 3. Auflage. 2 Mk. 60 Pf.
- ROST**, Griechisch-Deutsches Wörterbuch für den Schul- und Handgebrauch. 4., gänzlich umgearbeitete Auflage. 7. Abdruck. 2 Theile. gr. 8. geh. 10 Mk.
- STAEL**, Corinne ou l'Italie. Auszug in einem Bande mit erläuternden Anmerkungen und einem vollständigen Wörterbuche zum Gebrauch für die ersten Classen höherer Lehranstalten. 8. Auflage. 8. geh. 1 Mk. 50 Pf.
- THIBAUT**, Französisch-Deutsches Wörterbuch. 72. Auflage. 2 Theile. gr. 8. geh. 7 Mk.
- VIEHOFF**, Handbuch der deutschen Nationalliteratur. 3 Theile. Erster und zweiter Theil. Dichter und Prosaiker von Haller bis auf die neueste Zeit, mit biographischen und andern Erläuterungen. Ein Lesebuch für die oberen Classen höherer Lehranstalten und Freunde der deutschen Literatur. 9. Auflage. gr. 8. geh. 4 Mk. 50 Pf. — Dritter Theil. Proben der ältern Prosa und Poesie, nebst einem Abriss der Literaturgeschichte, Verslehre, Poetik und Stylistik mit Aufgabensammlung. Ein Hilfsbuch für den deutschen Unterricht. 7. Auflage. gr. 8. geh. 1 Mk. 40 Pf.
- VIEHOFF**, Deutsches Lesebuch für die mittleren Classen höherer Lehranstalten. 5. Auflage. gr. 8. geh. 2 Mk. 40 Pf.
- VIEHOFF**, Deutsches Lesebuch für die unteren Classen höherer Lehranstalten. 5. Auflage. gr. 8. geh. 2 Mk.
- VIEHOFF**, Lateinisches Elementarbuch für die unteren Classen der Real- und höheren Bürgerschulen. Erster Theil: Sexta-Cursus. 2. Auflage. gr. 8. geh. 80 Pf. Zweiter Theil: Quinta-Cursus. 2. Auflage. gr. 8. geh. 1 Mk.
- VIEHOFF**, Vorschule der Dichtkunst. Theoretisch-praktische Anleitung zum deutschen Vers- und Strophenbau, mit vielen Aufgaben und beigegebenen Lösungen. Erster Cursus: Die reimlosen Verse. — Zweiter Cursus: Reimverse und Reimstrophen. gr. 8. geh. 5 Mk.
- WILLIAMS**, Englisch-Deutsches Taschenwörterbuch. Mit Angabe der Aussprache. 20. Aufl. 2 Theile. 16. geh. 2 Mk. 60 Pf.
- LIECHTENSTERN & LANGE**, Schulatlas zum Unterricht in der Erdkunde. gr. 4. 26. Auflage. Neu bearbeitet von Dr. Henry Lange. Ausgabe in 29 Karten für die unteren Classen. geh. 4 Mk. 50 Pf. Ausgabe in 38 Karten für die mittleren Classen. geh. 6 Mk. Ausgabe in 45 Karten für die oberen Classen. geh. 7 Mk. 20 Pf.

