



1256

BIBLIOTHECA
UNIV. JAGELL.
CRACOVENSIS

ATLASZ



Handwritten scribble in blue ink, possibly a signature or date.



Biblioteka Jagiellońska

1003461184

Handwritten marks on the left edge of the page: a dot, a plus sign, a plus sign, and a plus sign.

Handwritten mark resembling a stylized 'S' or 'Z'.

2

Wm. W. W.

AM

41
41
+

41
41
+

1870
Historisch-geographischer

Hand-Atlas

ZUR

ALTEN, MITTLERN UND NEUERN GESCHICHTE,

bearbeitet

VON

THEOPHIL KÖNIG.

Sechste um zwei Karten vermehrte und verbesserte Auflage.

II. Abtheilung.

Mittlere und neuere Geschichte.

Preis 22½ Sgr.

WOLFENBÜTTEL,

Druck und Verlag von L. Holle.

1870.

Inhalt.

I. Abtheilung. (Preis 12½ Sgr.)

- Nro. 1. Das persische Reich unter Cyrus.
- 2. Aegypten.
- 3. Palästina nebst Beikarte: Palästina zur Zeit Jesu.
- 4. Griechenland und die griechischen Colonieen nebst Thessalien, Macedonien und Illyrien.
- 5. Griechenland.
- 6. Das Reich Alexanders des Grossen.
- 7. Italien zur Zeit des Anfangs der römischen Republik 509 vor Chr.
- 8. Italien zur Zeit der römischen Republik.
- 9. Italia, Süd-Gallia, Hispania und Afrika besonders für die Zeit der römischen karthagischen Kriege.
- 10. Das römische Reich in seinem grössten Umfange.
- 11. Gallien und Germanien vorzüglich im 2ten Jahrhundert, nebst Rhätien, Vindelicien, Noricum, Pannonien, Illyrien und Britannien.
- 12. Plan des alten Rom. Rom mit Umgegend. Plan von Athen. Athen. mit seinen Umgebungen.

II. Abtheilung. (Preis 22½ Sgr.)

- Nro. 13. Europa ums Jahr 511 nach Chr. nebst Beiblatt: Britannia.
- 14. Europa zur Zeit Karls des Grossen. Beiblatt: Spanien nach der Eroberung 711.
- 15. Deutschland um die Mitte des X. Jahrhunderts.
- 16. Die Kreuzzüge.
- 17. Europa am Ende des XII. Jahrhunderts.
- 18. Europa am Ende des XIV. Jahrhunderts.
- 19. Deutschland von 1355 — 1500.
- 20. Frankreich von 1360 — 1610.
- 21. Italien von 1300 — 1500. Beiblatt: Frankreich bis 1480.
- 22. Weltkarte zu den Entdeckungen im XV. und XVI. Jahrhundert.
- 23. Europa ums Jahr 1520.
- 24. Deutschland während des dreissigjährigen Krieges.
- 25. Europa vom Tode Friedrichs des Grossen bis zur französischen Revolution.
- 26. Europa ums Jahr 1810.
- 27. Italien und die illyrischen Provinzen zur Zeit Napoleons.
- 28. Deutschland und Frankreich zur Zeit des Rheinbundes.
- 29. Der preussische Staat zu seiner Entstehungsgeschichte und zugleich als Karte zum siebenjährigen Kriege zu benutzen.
- 30. Der österreichische Staat zur Uebersicht seiner neuern Geschichte.

Atl. 1256 III

1966 K 76

EUROPA
um das Jahr 511 n. Chr.



Yur



EUROPA
zur Zeit Karls des Grossen



112





DIE KREUZZÜGE.





EUROPA
am Ende des 12^{ten} Jahrhunderts.

N^o 17.



4+



EUROPA
am Ende des 18^{ten} Jahrhunderts.



32
Jan. 18





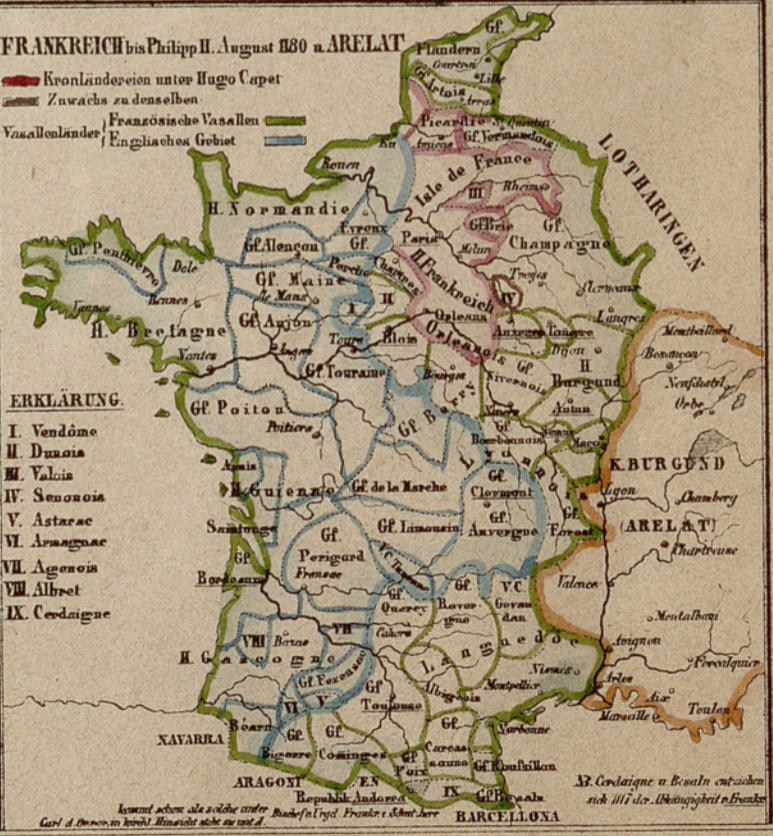
7-



Frankreich

von 1360 bis 1610.

- Kronländer unter Philipp VI.
- Französische Vasallenländer
- Englisches Gebiet um 1360.
- 1610.
- Das ehemalige Reich der Herzöge von Burgund.



- ERKLÄRUNG.
- I. Vendôme
 - II. Dunois
 - III. Valois
 - IV. Senonnois
 - V. Astenc
 - VI. Armagnac
 - VII. Agenois
 - VIII. Albi
 - IX. Coadigue



- ITALIEN von 1300 bis 1500.
- I. Grafschaft Monterrat
 - II. Fürstenth. Chablais
 - III. Gf. Genevois
 - IV. Nieder Wallis
- R. = Republik.
H. = Herzogth. Mgf. = Markgrafschaft. Arg. = Marquisat.

6-

5-



WELTKARTE

zu den Entdeckungen im 15^{ten} und 16^{ten} Jahrhundert.

N^o 22.



43/4



EUROPA
um das Jahr 1520.



4



DEUTSCHLAND
während des 30 jährigen Krieges.



(b-4)7



EUROPA

vom Tode Friedrich's des Gr. bis zur französischen Revolution.



37

Handwritten markings and symbols at the bottom left of the page.



EUROPA

um das Jahr 1810.

Nº 26.



5

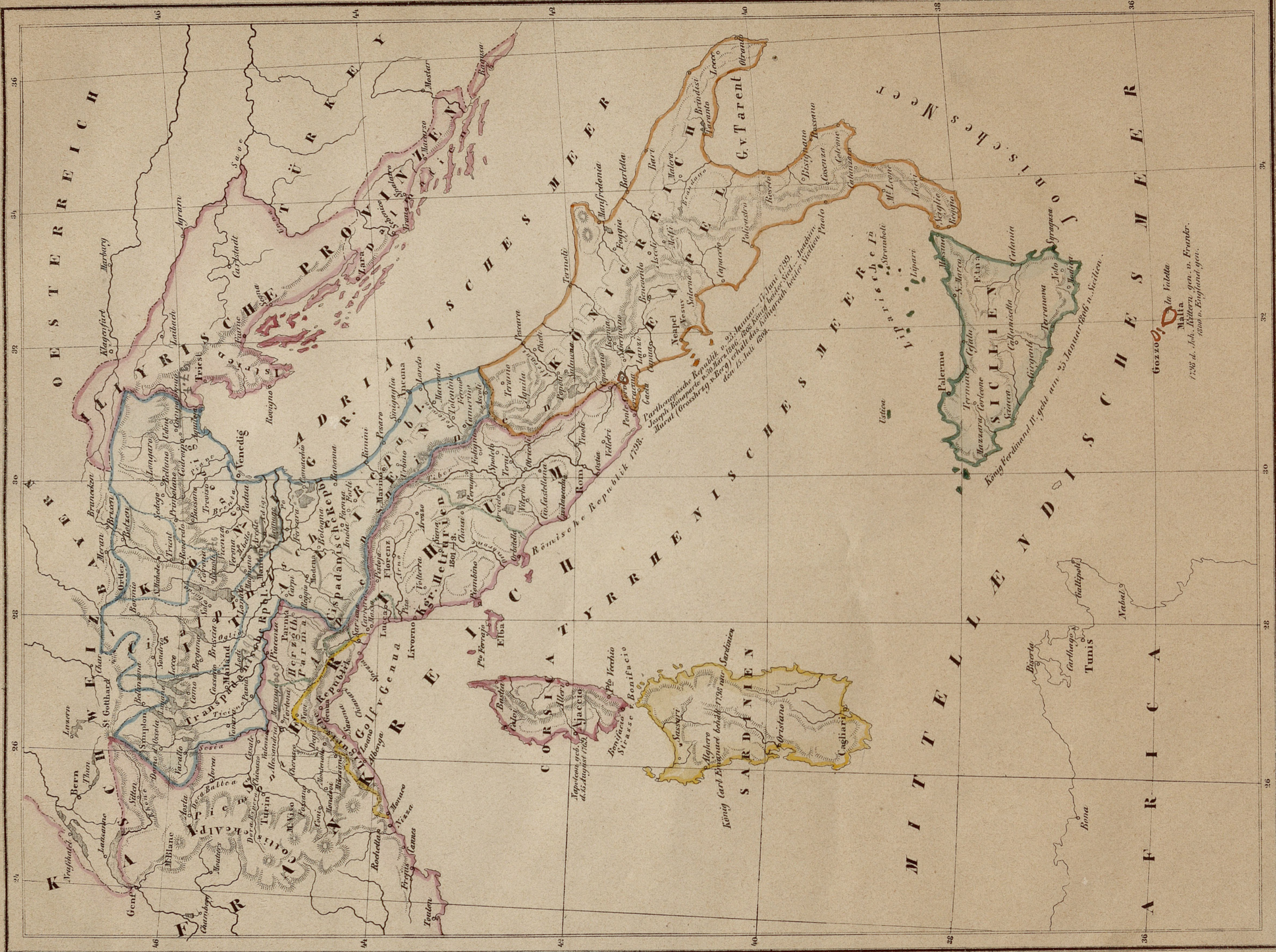


ITALIEN UND DIE ILLYRISCHEN PROVINZEN.

zur Zeit Napoleons

N. 27.

N. 27.



47



DEUTSCHLAND UND FRANKREICH
zur Zeit des Rheinbundes.



61. 7



DER PREUSSISCHE STAAT bis 1866.

zu seiner Entstehungsgeschichte, und zugleich als Karte zum siebenjährigen Kriege zu benutzen.



Im Preussischen Besitz gewesene u. abgetretene Länder.

- Theile der Polnischen Republik
- Fürstenthümer Ansbach u. Bayreuth
- Grafschaft Lingen
- Ostfriesland
- Herzogth. Sachsen-Lauenburg
- Fürstenth. Hildesheim

Endlich die Hannoverschen Lande im Jahr 1805 u. 1806.

Erwerbungen im	Provinz Brandenburg	Provinz Preussen	Provinz Sachsen	Provinz Westphalen	Provinz Pommern	Rheinprovinz	Provinz Schlesien	Provinz Posen
XII ^{tes} Jahrh.	2 Priegnitz. 3 Mittelmark		1 Altmark.					
XIII	4 Uckermark. 5 Lebus u. Sternberg. 6 Neumark				7 Stolpe u. Stave (temporär)			
XIV					8 Lauenburg u. Bütow (temporär)			
XV	9 Kottbus u. Peitz. 10 Storkow, Beskow und Teupitz. 11 Crossen.							
XVI	12 Ruppin							
XVII	23 Schwiebus	16 Herzogth. Preussen.	18 Magdeburg. 19 Saalkreis. 20 Halberstadt. 21 Hohenstein. 24 Quedlinburg.	4 Mark. 15 Ravensberg. 22 Minden.	17 Hinter-Pommern.	13 Cleve.		
XVIII		30 Westpreussen. 31 Ermeland.	32 Mansfeld.	26 Tecklenburg	28 Vor-Pommern bis zur Pene.	25 Moers. 27 Ober-Geldern.	29 Schlesien und Glatz.	
XIX	42 Nieder Lausitz		33 Eichsfeld. 34 Nordhausen. 35 Mühlhausen. 36 Erfurt. 41 Sachsen. 44 Stolberg.	37 Paderborn. 38 Münster. 43 Westphalen. 46 Bielefeld. 47 Bielefeld. 48 Dortmund. 49 Bielefeld. 50 Wittgenstein. 51 Siegen. 65 Corvey.	40 Schwedisch-Pommern.	39 Essen. Werden. Elten. 40 Berg. 52 Wehlar und Solms. 53 Köln. 54 Jülich. 55 Aachen. 56 Theil von Limburg. 57 von Malmedy. 58 Manderscheid. 59 Trier. 60 Theil von Luxemburg. 61 v. Lotharingen. 62 Nassau Saarbrücken. 63 Theil von der Pfalz. 64 Wied. 66 Lichtenberg.	43 Ober-Lausitz.	Posen

Handwritten note: mend



DER ÖSTERREICHISCHE STAAT bis 1859.

zur Übersicht seiner neueren Geschichte.





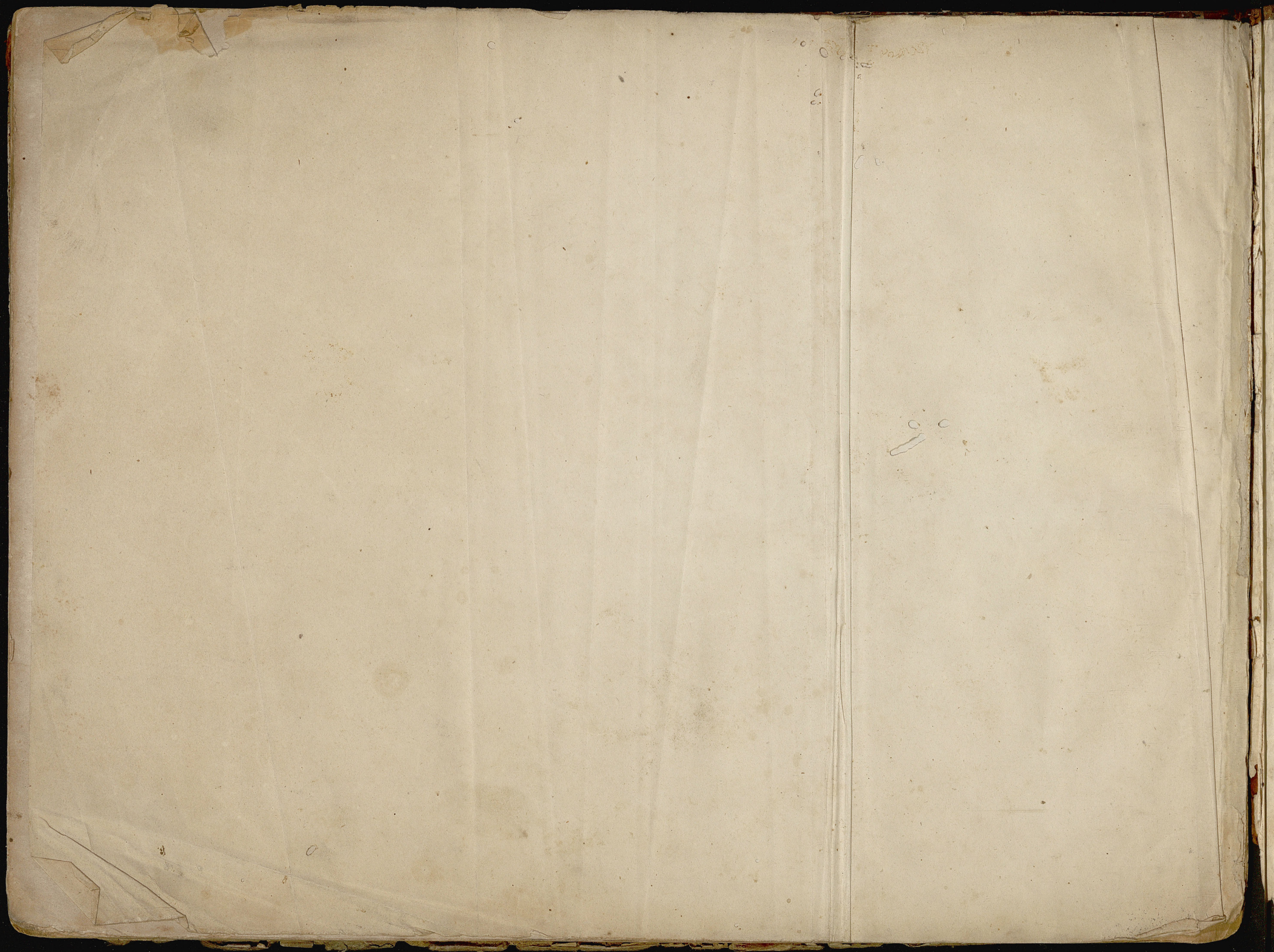
Spinnweb der Spinnweb - und Spinnweb
am 20. 11. 1771

Spinnweb der Spinnweb - und Spinnweb
am 20. 11. 1771
Spinnweb der Spinnweb - und Spinnweb
am 20. 11. 1771

Spinnweb der Spinnweb - und Spinnweb
am 20. 11. 1771

Spinnweb der Spinnweb - und Spinnweb
am 20. 11. 1771

Spinnweb der Spinnweb - und Spinnweb
am 20. 11. 1771



P. P. DOM KSIĄŻKI
— ANTYKWARIAT —

* 049222

120

