



470

III

ATLASY

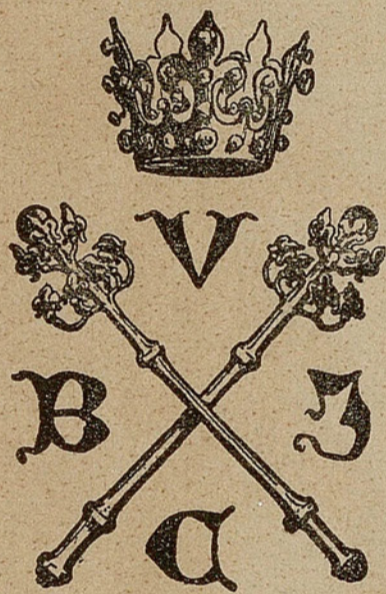
W. Haardt

Atlas Geograficzny

Galiczyjskich orkił ludowych

nowy polskie podał Bronistaw Gustawicz

Atlasy  
470  
III



470

III ATLASV

Biblioteka Jagiellońska



1003461202



470

III

ATLAS

W. HAARDTA

## ATLAS GEOGRAFICZNY

dla

galicyjskich szkół ludowych.

Nazwy polskie podał

Bronisław Gustawicz.

Rozporządzeniem Wysokiej c. k. Rady Szkolnej Krajowej z. 29 czerwca 1883 l. 5170 zatwierdzony do użytku szkolnego w ludowych szkołach pospolitych i wydziałowich, tudzież w I. klasie szkół średnich.

Spis:

- Nr. 1. Okolice Lwowa.  
> 2. Okolice Krakowa.  
> 3. Galicya i Bukowina (mapa gór i rzék).  
> 4. Galicya i Bukowina (mapa polityczna).  
> 5. Austriacko-węgierska monarchia (mapa gór i rzék).  
> 6. Austriacko-węgierska monarchia (mapa polityczna).  
> 7. Państwo niemieckie.

Spis:

- Nr. 8. Europa środkowa i południowa.  
> 9. Widoki kuli ziemskiej.  
> 10. Powierzchnia ziemi w rzucie Merkatora.  
> 11. Europa.  
> 12. Afryka.  
> 13. Azja.  
> 14. Ameryka.  
> 15. Australia i Polinezya.

Atlasy  
470  
III

W WIĘDNIU,  
NAKŁADEM EDW. HÖLZLA.

Cena 60 ct. w. a.

Pojedyncza karta 8 ct.

Geogr. pol.

Główny skład w Wiedniu  
DEPRYNOWICZA I SCHMIDTA  
we Lwowie

1900. v. 18.



Sta

Sze

bl

Sta

jan

Rote

Por

Zak

W

F

De

Zaklad

# OKOLICE LWOWA.

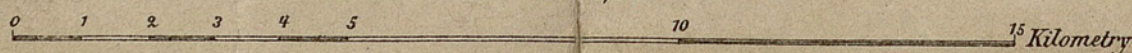
Haardt Atlas szkolny Nr. 1.

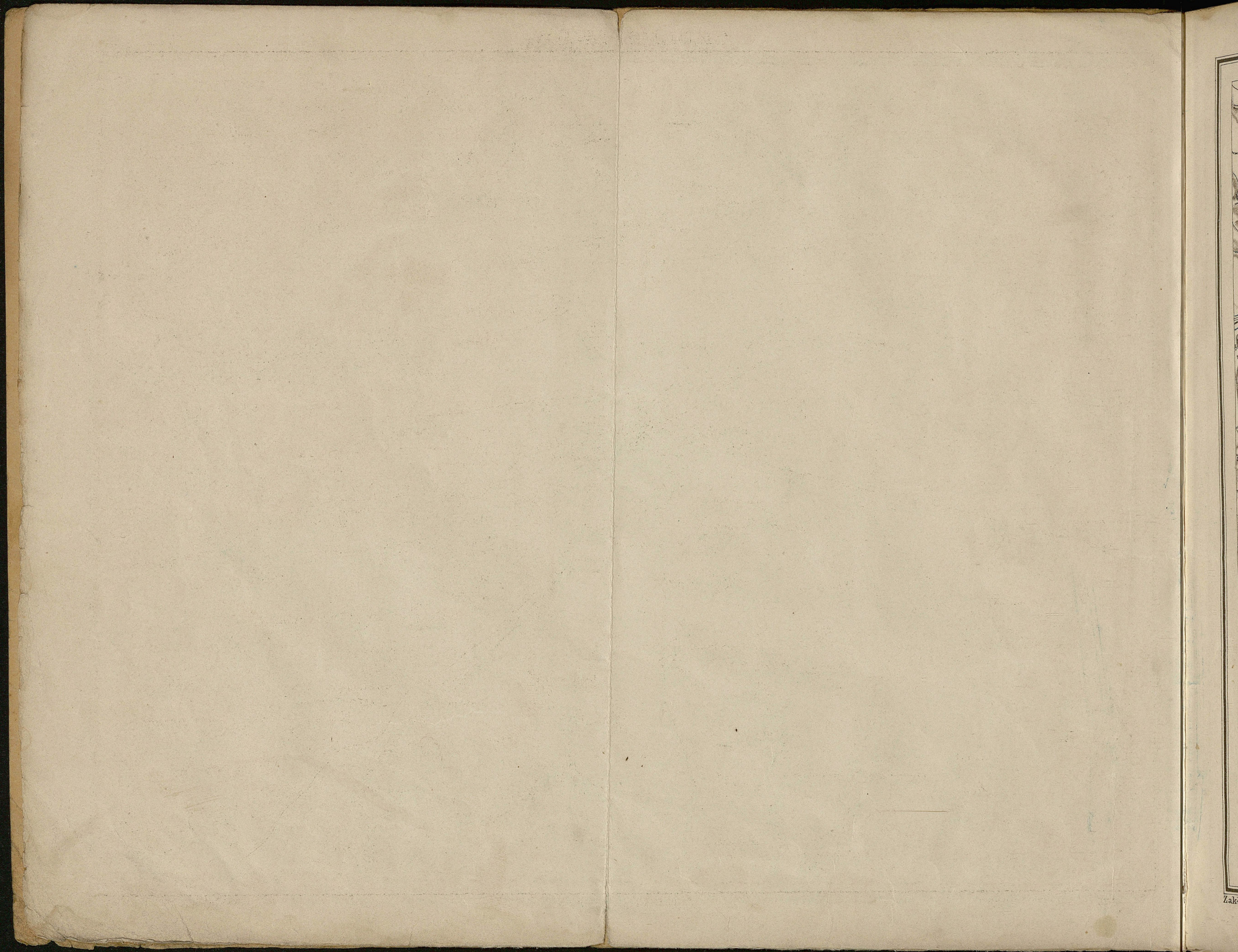


Zakład geogr. Edw. Hölzla w Wiedniu.

Podziałka 1:150,000.

Nakład Edw. Hölzla w Wiedniu.





# OKOLICE KRAKOWA.

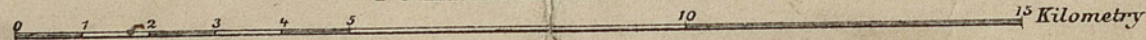
Haardta Atlas szkolny. Nr. 2.



Zakład Geogr. Edw. Hölzla w Wiedniu.

Podziałka 1:150.000

Nakład Edw. Hölzla w Wiedniu.





Mapa  
górz i rzek  
**GALICYI**  
i  
**Bukowiny.**

37. na wschód od Ferro

38

39

40

41

42

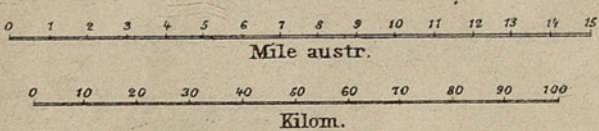
43

44



# GALICYA z wielkim księstwem KRAKOWSKIEM i BUKOWINA.

Podziałka = 1 : 2.000.000.



### Objaśnienia:

- MIASTO liczące nad 50.000 mieszkańców
- MIASTO „ 20.000-50.000 „
- MIASTO „ 10.000-20.000 „
- MIASTO „ 5.000-10.000 „
- MIASTO „ mniej jak 5.000 „
- Miasteczko
- Wios

— Kolej żelazna — gościniec  
 — Droga krajowa — przemyśl, przełęcz.

+ Wzniesienia nad poziom morza wyrażają  
 liczby w metrach.  
 Miejsca politycznych powiatów są dwa razy,  
 sądowych powiatów (na Bukowinie) raz pod-  
 kreślone.

na wschód od Brezow. 20

38

39

40

41

42

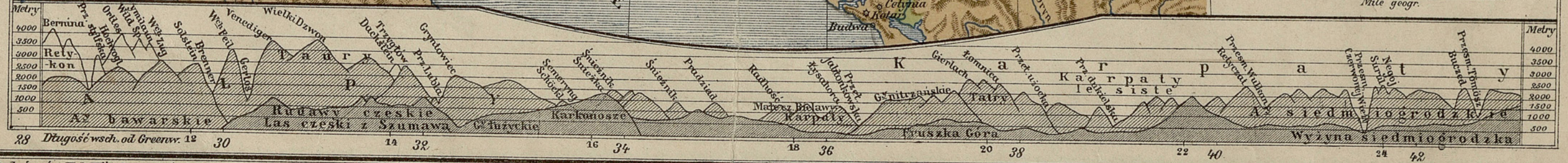
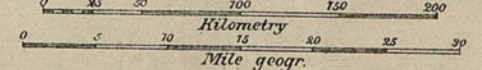
43

44



Mapa gór i rzek  
 AUSTRYACKO-WĘGIERSKIĘJ  
 MONARCHII.

Podziatka 1:5.000.000.





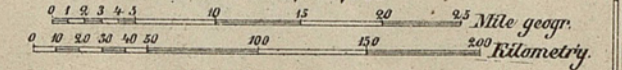
**AUSTRYACKO-WĘGIERSKA MONARCHIA.**  
 Podziałka 1 : 5 000 000  
 Skala 1:5,000,000  
 Filometry 111,3 1° równika.  
 Mile geogr. 15 1° równika.

● MIASTA liczące nad 100,000 mieszkańców  
 ○ MIASTA liczące 10-20,000 mieszkańców  
 ○ MIASTA liczące mniej niż 10,000  
 ○ MIASTA liczące 20-50,000  
 ○ Trójkątne Miesta główne podkrólestwa.



### PANSTWO NIEMIECKIE

Podzialka 1 : 4,500,000



#### Objasnienie

- MIASTA liczące nad 100,000 mieszki.
- MIASTA " 50-100,000 "
- MIASTA " 20-50,000 "
- MIASTA " mniej niż 10,000 "
- Thierdz
- A. Księstwo Anhalt.
- Br. " Brunswik.
- O. Wielkie Księstwo Oldenburg.
- Ks. S. Księstwo saskie
- Miasta stołeczne podkręslona.
- Miasta liczące 10-20,000 mieszki.
- Miasta mniej niż 10,000 "
- L. Księstwo Lippe
- R. " Reuss.
- Sch. " Schwarzburg.
- W. " Waldeck.



# EUROPA ŚRODKOWA I POŁUDNIOWA

Podziałka 1:12,000,000

Mile geogr. 15-1" równika

Kilometry 11,2-1" równika

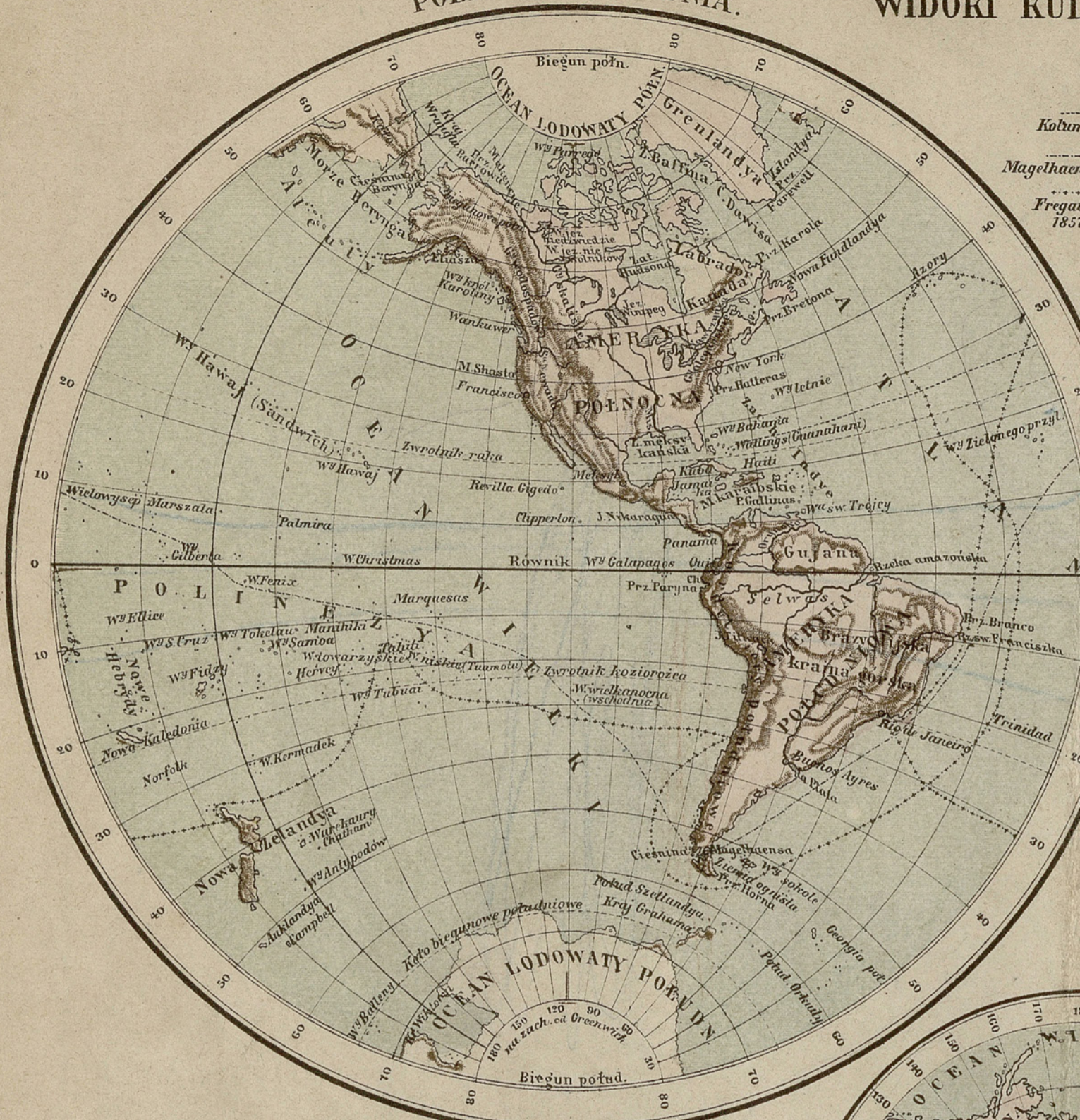
Objaśnienie:

- MIASTA liczące nad 500,000 mieszk.
- MIASTA . . . . . 100,000 . . . . .
- MIASTA . . . . . 50 - 100,000 . . . . .
- MIASTA . . . . . 10 - 50,000 . . . . .
- MIASTA . . . . . mniej niż 10,000 . . . . .
- Twierdze
- MIASTA główne podkreślono

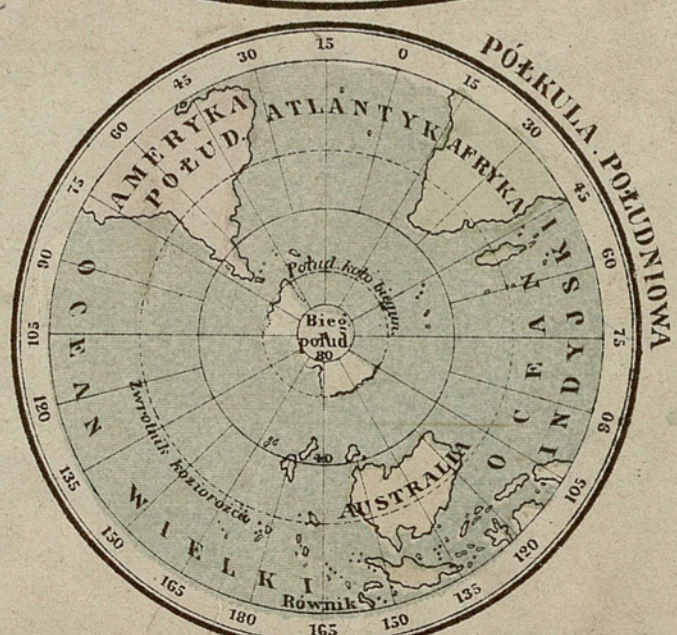
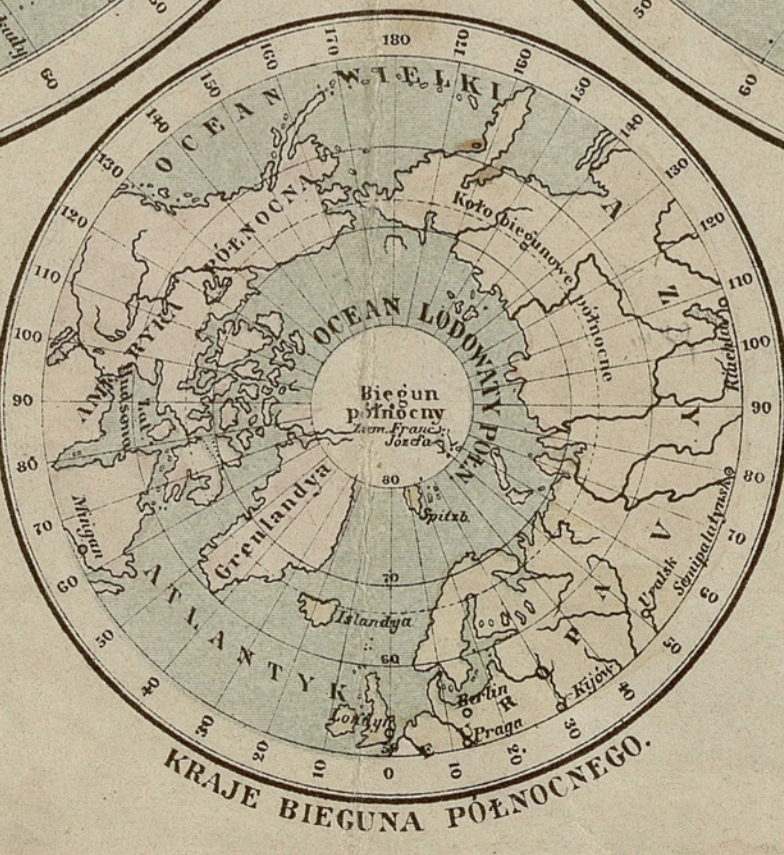
PÓŁKULA ZACHODNIA.

WIDOKI KULI ZIEMSKIEJ.

PÓŁKULA WSCHODNIA.



Kolumb 1492.  
 Magelhaens 1519-1522.  
 Fregata Nowara 1857-1859.





**POWIERZCHNIA ZIEMI  
W RZUCIE MERKATORA.**

— Koleje żelazne  
 - - - Linie regularnej żeglugi parowej

Każde miejsce położone o 15° dalej na zachód ma o 1 godzinę później południe

Brzegi lodów  
 - - - Południowa granica kry



# EUROPA.

Podziałka 1: 22 000 000

0 50 100 200 300 400 500 600 700

Kilometry III 1° równika

0 10 20 30 40 50 60 70 80 90 100

Mile geogr. 15 1° równika.

- Objaśnienie
- MIASTA liczące nad 500,000 mieszk.
  - Miasta " " 100,000 "
  - Miasta mniej niż 100,000 "
  - ✱ Twierdze
  - Miasta główne podkreślono.

*Unia paronatalna*

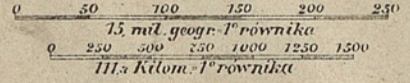
*Amsterdamski*





# AZYA

Podziatka - 1:50,000,000



- ▭ Państwa krajowców
- ▭ Pasiadłości hiszpańskie
- ▭ Pasiadłości ruskie
- ▭ " portugalskie
- ▭ " angielskie
- ▭ " niderlandzkie
- ▭ " francuskie
- ▭ " tureckie

- ◎ MIASTA liczące nad 500,000 mieszkańców
- MIASTA " od 500-100,000 "
- MIASTA liczące mniej niż 100,000 "
- MIASTA główne podkreślono.



**AUSTRO-WĘGRY**  
w mierze 1:50,000,000

### AMERYKA

Podziałka 1:50,000,000



● MIASTA liczące nad 500 000 miesz.  
○ MIASTA " " 100-500 000  
○ MIASTA " " najmniej 100 000

- Powiaty angielskie
- " francuskie
- " hiszpańskie
- " niemieckie
- " duńskie

Miasta główne podkreślono

Zach. dt. od 30 breawrich.

Zach. dt. od 130 breawrich.

Nakład Edw. Hölzla w Wiedniu.

Zakład Geogr. Edw. Hölzla w Wiedniu.

