

10222

BIBLIJ. E. ROMERA

28. VI. - 1. VII. - Alpy.

48 1909.

Alpejski 5.

Page 100/81

Prof E. Romer

Menthon - St. Bernard

Hôtel Beau Séjour

28. VI - 1. VII Talloires - Ugine -
Albertville - Grenoble

Nataturisk alpejski 5

N^o.

Falsau-Chautre
Deperet-Delafont
Bross Grenoble

Problem

Hypnotora

Touraine m. 4. a M. Salève m

Trámový sutecedený i ~~pod~~ podrovi
střihových uctív odčinový Arvey.

^{mp. Semmor} Cheran i ^{gpr. Fouq} Fer p^rac ~~semmor~~ má mo^gly
dí^z resuný i utny^mý t^oh^o b^oh, štá
cauteedený p^retomú. Reu^z tu p^rac
j^eto pom^ock^onské

La Vra stried^ovením v^ocku p^retomú
Cheran p^rac Semmor i Fer p^rac
G^r. Fouq z^o v^oy p^reg^ocyalné (!) - st^odi
p^rog^ony^z Kan^onu ^{Cheran} ~~semmor~~ i molassic
p^ro^zí^z p^retomu p^rac Semmor.

Relaye m. Rodanem ní^z Ft. Eduse
a dolina Ueser. (Scharolt)

Relaye m. dol. sud^z Bièvre - Vallaire,
a dol. Izery. I not 5 400 m sig 250 m.

Or^z ter. dol. Izery ~ sut^oria sig 3 dol.

p^rog^ony^z i^z Albertville - Favorgue - Am^og

- 2) Avo - Chambery - Bourget
- 3) Iser - Grenoble - Bièvre

Pylonic

Co kilian sudi. nieku Iseny?

Wicore? etc.

Losabne (por. n. up). Grenulka
E ta wielki mor. Konicane N. Austrain i Soley
ma S mor. gannstora pucetody na sekcyjs Wattle

Wzrostu: typ $\#$ dol. poprzeczny; i wyl. w.
 części 3 dol. martwej, i jednej dol. po-
 czynnej Izery mianowicie Wódzicy
Wódzicy Przedmowa!

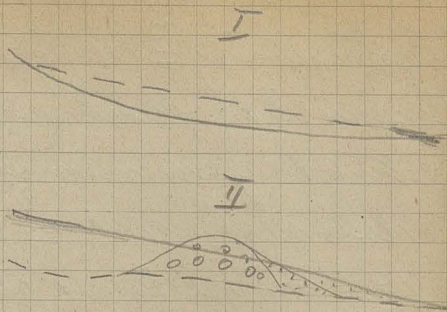
- sd 1) przesłom Rodona pod Vieux i półnia
- Wynosić Wódzicy - Izera
- sd 2) Konjou Bellegard
- sd 3) Kaniouy de Cherouu i Fera u
- Malissio.

Lodowiec Izery Konjouy sig 4. Vinyay
 f u poziomu ca 200 m. ca 20 Km. więcej
 przesłom Grenoble - Izera Malissio
 Mb. ~ poziomuj, co i poblizu gory nad 1500 m

Reuk - Brickner.

Sto trzy nieboriate kracytorc na krawędzinie O.C.
 - pleistocenic - trzy pier do rales - Decken.
 scholter. potem ^{trzy} ~~cztery~~ jarowe nutry torasa.
 co odprężają poziomem lodowcowic.

Jara croujina do wódz dolekiego co najniższej
 odpręża się lodowic - co lodowic na wiele
 Jadrin Jazg - wige w krawędzinie.



-- stena puv. dol,
 — nova " "
 I Isma hejstet glen.
 II nova " "

To iadnie glayalme!

|| Cor. Bourdon: Le Cañon du Rhine
Bull. Soc. géogr. 1894 (XV); 1895 (XV).

Jička u Kolárnie Rodanu. A ogy to nie mozi na to
Mármayje jox naučičnane doliny u Salerte!?

U a ovol. Belley jedu prírôsmenou Rodanu,
druzi L. de Vaze, 3ci L. de Bartramit.

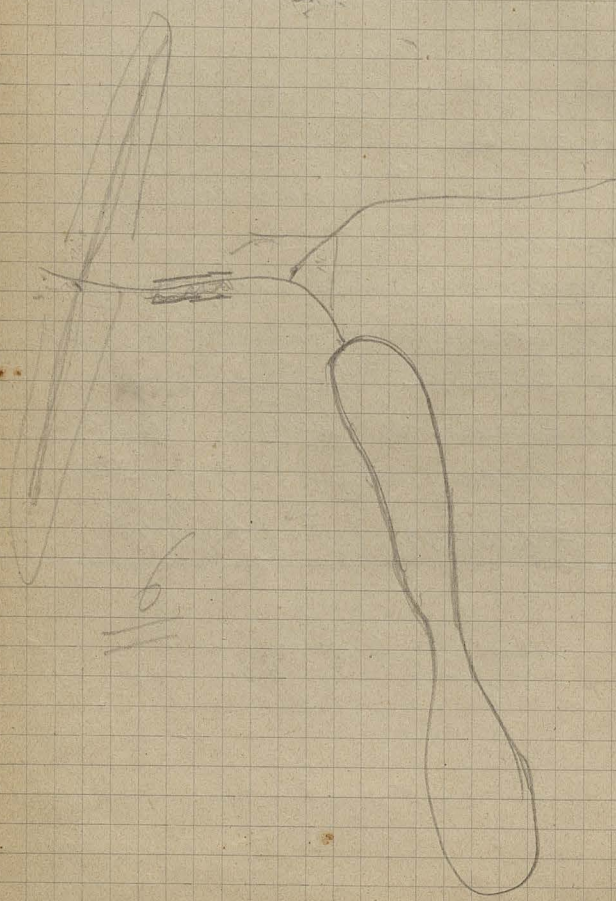
Conny j. Genew. do Seyssel verna pnyktrudat!
vydye tu si to leuškod oraturoclnom bo tu
Cerkô lohoroci spôdku - a jednon naj dnu
pnygija godi 6 2 tu. Spôdku (j. Turyn.
Nechotel. Lemau) 20/numio by udndoi
Judykocnie ij unijmodi loke, ogy nie
stydrono.

St. Bourdon vna fâida u. Bellegarite -
kt. dlej. Cerk 10/ bna podterocni ij gov.
gronij evroticnu 20/ zgodnie konyuj
Mudry aievrd rony Bellej a Douranie
(l. br. Lemau) nyzija i/ ogy spôdku.

~~1800~~ St. Louis Br. (v. h. 183/84).



40



116

20
p.
1
St
no
sh
lo
26
37
No
ll
ry
q
m
p
q
40
2
CA
49
q
A
+

Delebecque : Les lous fr.

sp. 295. Idca Lyella generis terti jensi
Lepanna ls prujom. + potros ep. lat. a ptom
Antiquity of man. Webb. Tr. fr. p. 332
(Mm. Chapard.)

Stoa. tcom. Herma do Lemania. Foktem jensi
na presom. 8 Km od Mt. do Balme do Vuache
molvan ber pmeruy 7500 m. prupryta ~~na~~ str.
Lodowe (p. 298). vic Lemania co najmnij
263 m. vesity 4 sars. do F. Ellue 325, Lemania
372, gisb 310 m.

Najmnij p. moki vrbnej z L. Bourges jensi
ll. do Pierre-Chatel 212 m. Co pin 4 Chomba,
Oy ~ wenny - trah isi ar. 30 Km. vinyj
Grenobli do H Gerwar. Tu Trera Enie
molvase (bula 215 m) - Trera ca 165 m. Tu
presom 4 Karidom varic miodry od L. Bourges
get. A vic cara Ta presomoi dol. jensi
vesity do 80 m. clm. vokat. St. Bourges
231 vrp. 145 gisb. (str 298)

Annecy 446 m. vrp. 80 m. gi. Fier. Enie
4 gisb. 415 garic miodry od L. Ann. - Cote
epi 4 skole. Od L. prupryta prapropod.
Skary prupryta koio Marleus 4 pomnie
+ ca. Lbr Ann. (p. 299)

Na
M
M
ro
S
D
O
G
A
S
f
g
u
f
i
e
f
S
M
A
M
L

Najnowsze odkrycia. p. 307. p. 308. p. 309. p. 310. p. 311. p. 312. p. 313. p. 314. p. 315. p. 316. p. 317. p. 318. p. 319. p. 320. p. 321. p. 322. p. 323. p. 324. p. 325. p. 326. p. 327. p. 328. p. 329. p. 330. p. 331. p. 332. p. 333. p. 334. p. 335. p. 336. p. 337. p. 338. p. 339. p. 340. p. 341. p. 342. p. 343. p. 344. p. 345. p. 346. p. 347. p. 348. p. 349. p. 350. p. 351. p. 352. p. 353. p. 354. p. 355. p. 356. p. 357. p. 358. p. 359. p. 360. p. 361. p. 362. p. 363. p. 364. p. 365. p. 366. p. 367. p. 368. p. 369. p. 370. p. 371. p. 372. p. 373. p. 374. p. 375. p. 376. p. 377. p. 378. p. 379. p. 380. p. 381. p. 382. p. 383. p. 384. p. 385. p. 386. p. 387. p. 388. p. 389. p. 390. p. 391. p. 392. p. 393. p. 394. p. 395. p. 396. p. 397. p. 398. p. 399. p. 400. p. 401. p. 402. p. 403. p. 404. p. 405. p. 406. p. 407. p. 408. p. 409. p. 410. p. 411. p. 412. p. 413. p. 414. p. 415. p. 416. p. 417. p. 418. p. 419. p. 420. p. 421. p. 422. p. 423. p. 424. p. 425. p. 426. p. 427. p. 428. p. 429. p. 430. p. 431. p. 432. p. 433. p. 434. p. 435. p. 436. p. 437. p. 438. p. 439. p. 440. p. 441. p. 442. p. 443. p. 444. p. 445. p. 446. p. 447. p. 448. p. 449. p. 450. p. 451. p. 452. p. 453. p. 454. p. 455. p. 456. p. 457. p. 458. p. 459. p. 460. p. 461. p. 462. p. 463. p. 464. p. 465. p. 466. p. 467. p. 468. p. 469. p. 470. p. 471. p. 472. p. 473. p. 474. p. 475. p. 476. p. 477. p. 478. p. 479. p. 480. p. 481. p. 482. p. 483. p. 484. p. 485. p. 486. p. 487. p. 488. p. 489. p. 490. p. 491. p. 492. p. 493. p. 494. p. 495. p. 496. p. 497. p. 498. p. 499. p. 500. p. 501. p. 502. p. 503. p. 504. p. 505. p. 506. p. 507. p. 508. p. 509. p. 510. p. 511. p. 512. p. 513. p. 514. p. 515. p. 516. p. 517. p. 518. p. 519. p. 520. p. 521. p. 522. p. 523. p. 524. p. 525. p. 526. p. 527. p. 528. p. 529. p. 530. p. 531. p. 532. p. 533. p. 534. p. 535. p. 536. p. 537. p. 538. p. 539. p. 540. p. 541. p. 542. p. 543. p. 544. p. 545. p. 546. p. 547. p. 548. p. 549. p. 550. p. 551. p. 552. p. 553. p. 554. p. 555. p. 556. p. 557. p. 558. p. 559. p. 560. p. 561. p. 562. p. 563. p. 564. p. 565. p. 566. p. 567. p. 568. p. 569. p. 570. p. 571. p. 572. p. 573. p. 574. p. 575. p. 576. p. 577. p. 578. p. 579. p. 580. p. 581. p. 582. p. 583. p. 584. p. 585. p. 586. p. 587. p. 588. p. 589. p. 590. p. 591. p. 592. p. 593. p. 594. p. 595. p. 596. p. 597. p. 598. p. 599. p. 600. p. 601. p. 602. p. 603. p. 604. p. 605. p. 606. p. 607. p. 608. p. 609. p. 610. p. 611. p. 612. p. 613. p. 614. p. 615. p. 616. p. 617. p. 618. p. 619. p. 620. p. 621. p. 622. p. 623. p. 624. p. 625. p. 626. p. 627. p. 628. p. 629. p. 630. p. 631. p. 632. p. 633. p. 634. p. 635. p. 636. p. 637. p. 638. p. 639. p. 640. p. 641. p. 642. p. 643. p. 644. p. 645. p. 646. p. 647. p. 648. p. 649. p. 650. p. 651. p. 652. p. 653. p. 654. p. 655. p. 656. p. 657. p. 658. p. 659. p. 660. p. 661. p. 662. p. 663. p. 664. p. 665. p. 666. p. 667. p. 668. p. 669. p. 670. p. 671. p. 672. p. 673. p. 674. p. 675. p. 676. p. 677. p. 678. p. 679. p. 680. p. 681. p. 682. p. 683. p. 684. p. 685. p. 686. p. 687. p. 688. p. 689. p. 690. p. 691. p. 692. p. 693. p. 694. p. 695. p. 696. p. 697. p. 698. p. 699. p. 700. p. 701. p. 702. p. 703. p. 704. p. 705. p. 706. p. 707. p. 708. p. 709. p. 710. p. 711. p. 712. p. 713. p. 714. p. 715. p. 716. p. 717. p. 718. p. 719. p. 720. p. 721. p. 722. p. 723. p. 724. p. 725. p. 726. p. 727. p. 728. p. 729. p. 730. p. 731. p. 732. p. 733. p. 734. p. 735. p. 736. p. 737. p. 738. p. 739. p. 740. p. 741. p. 742. p. 743. p. 744. p. 745. p. 746. p. 747. p. 748. p. 749. p. 750. p. 751. p. 752. p. 753. p. 754. p. 755. p. 756. p. 757. p. 758. p. 759. p. 760. p. 761. p. 762. p. 763. p. 764. p. 765. p. 766. p. 767. p. 768. p. 769. p. 770. p. 771. p. 772. p. 773. p. 774. p. 775. p. 776. p. 777. p. 778. p. 779. p. 780. p. 781. p. 782. p. 783. p. 784. p. 785. p. 786. p. 787. p. 788. p. 789. p. 790. p. 791. p. 792. p. 793. p. 794. p. 795. p. 796. p. 797. p. 798. p. 799. p. 800. p. 801. p. 802. p. 803. p. 804. p. 805. p. 806. p. 807. p. 808. p. 809. p. 810. p. 811. p. 812. p. 813. p. 814. p. 815. p. 816. p. 817. p. 818. p. 819. p. 820. p. 821. p. 822. p. 823. p. 824. p. 825. p. 826. p. 827. p. 828. p. 829. p. 830. p. 831. p. 832. p. 833. p. 834. p. 835. p. 836. p. 837. p. 838. p. 839. p. 840. p. 841. p. 842. p. 843. p. 844. p. 845. p. 846. p. 847. p. 848. p. 849. p. 850. p. 851. p. 852. p. 853. p. 854. p. 855. p. 856. p. 857. p. 858. p. 859. p. 860. p. 861. p. 862. p. 863. p. 864. p. 865. p. 866. p. 867. p. 868. p. 869. p. 870. p. 871. p. 872. p. 873. p. 874. p. 875. p. 876. p. 877. p. 878. p. 879. p. 880. p. 881. p. 882. p. 883. p. 884. p. 885. p. 886. p. 887. p. 888. p. 889. p. 890. p. 891. p. 892. p. 893. p. 894. p. 895. p. 896. p. 897. p. 898. p. 899. p. 900. p. 901. p. 902. p. 903. p. 904. p. 905. p. 906. p. 907. p. 908. p. 909. p. 910. p. 911. p. 912. p. 913. p. 914. p. 915. p. 916. p. 917. p. 918. p. 919. p. 920. p. 921. p. 922. p. 923. p. 924. p. 925. p. 926. p. 927. p. 928. p. 929. p. 930. p. 931. p. 932. p. 933. p. 934. p. 935. p. 936. p. 937. p. 938. p. 939. p. 940. p. 941. p. 942. p. 943. p. 944. p. 945. p. 946. p. 947. p. 948. p. 949. p. 950. p. 951. p. 952. p. 953. p. 954. p. 955. p. 956. p. 957. p. 958. p. 959. p. 960. p. 961. p. 962. p. 963. p. 964. p. 965. p. 966. p. 967. p. 968. p. 969. p. 970. p. 971. p. 972. p. 973. p. 974. p. 975. p. 976. p. 977. p. 978. p. 979. p. 980. p. 981. p. 982. p. 983. p. 984. p. 985. p. 986. p. 987. p. 988. p. 989. p. 990. p. 991. p. 992. p. 993. p. 994. p. 995. p. 996. p. 997. p. 998. p. 999. p. 1000.

Przejmując powstanie jez. i Górska wód
M. Albertville i St. Germain nauter
M. dołowe i all. aus. - Maria jez. wód
St. Helene i dr. Coisetan jez. wód
(308)

M. L. Anney all. aus. tytu i jed. miejsc
K. Predarmar 30 m. nad jez. - ale nie
adriatycka - Perno „affaînement”
Jez. par. „decrochement horizontal
Maillard „Hilloc horizontal”
Jez. par. i Terie 1896 „ryplum - bryg
Gurth.

Sciona brach. Duingt 630 (1959%)
Sciona S. de Chere 870 (1900%)
Wodl. 2 m. - 42 m 9/16! St 60
Czł. brach. Chotillonu uwaru na moreniu (109)

Jez. Anney wzięty z jez. de Foverges
M. dołowe de Dalme

F u r p r e s e n t i 430 m

Messieurs mes pères
i mes loyons !

Poziorna Tura ta delta Fieru. 4 poronice
 dragi m. mostem Craiu a Poronay i
~~sa~~ odasome l. br. puchlone wostoy delto
 we? (mudopodobnie wody periora / wgl.
 dot. jenernej) pruzny do klases pmer aboi
 la Baluce; letites klases. Moweny
 tracyaly ten pasari; aly. omiung; 15
 milenholo ~~periora~~ ^{periora} ~~periora~~ ^{periora} 488 m
 (kote wazy pmer la Baluce) ale
 enalano ~~nie~~ ntiung drugo pmer Craiu
 do Fieru. Wprowdie Fier ~~wprowdie~~ periora ~
 wpruwat spudku - wpruwat ntiung ntiung
 Seysel. Janio per. Anney lupo wady
 w periorie 430 m. bo 4 tym periorie
 az utony. nodylone deltoe odobonime
 pmer dnyngony Fier. Wtedy jednon
 w potek 430 - 249 / ujh. Seysel prupo.
 Anio 5 wyo za dwo na Fier wpruwat
 sig energijona erony. Lavagny,
 a teras Craiu - a podawo gody
 Fier wpruwat wpruwat sig Fier dopryu
 awpruwat awpruwat - a ten tomecu periora
 wpruwat periora do 446.
 (p. 358 - 60

Fr
M
11
G
S
L
a
O
D
J
M
C
P
M
P
M
M
M

Friderici in arte antyq. veteris pomulorum,
 Apud Analeis terras Martillord,
 Który mór o 3 terach. Krotus i gascornie
 (Bull. du Serv. G. de la Cartogé. N. 6
 1889).

Guinier Th.: Le Roc de Chère, w. Rev.
 Savoisienne 1906/7. s. 10. s. 11. s. 12. s. 13.
 Biologie. 4. 1. 2. 3. 4. 5. 6. 7. 8. 9. 10. 11. 12. 13. 14. 15. 16. 17. 18. 19. 20. 21. 22. 23. 24. 25. 26. 27. 28. 29. 30. 31. 32. 33. 34. 35. 36. 37. 38. 39. 40. 41. 42. 43. 44. 45. 46. 47. 48. 49. 50. 51. 52. 53. 54. 55. 56. 57. 58. 59. 60. 61. 62. 63. 64. 65. 66. 67. 68. 69. 70. 71. 72. 73. 74. 75. 76. 77. 78. 79. 80. 81. 82. 83. 84. 85. 86. 87. 88. 89. 90. 91. 92. 93. 94. 95. 96. 97. 98. 99. 100. 101. 102. 103. 104. 105. 106. 107. 108. 109. 110. 111. 112. 113. 114. 115. 116. 117. 118. 119. 120. 121. 122. 123. 124. 125. 126. 127. 128. 129. 130. 131. 132. 133. 134. 135. 136. 137. 138. 139. 140. 141. 142. 143. 144. 145. 146. 147. 148. 149. 150. 151. 152. 153. 154. 155. 156. 157. 158. 159. 160. 161. 162. 163. 164. 165. 166. 167. 168. 169. 170. 171. 172. 173. 174. 175. 176. 177. 178. 179. 180. 181. 182. 183. 184. 185. 186. 187. 188. 189. 190. 191. 192. 193. 194. 195. 196. 197. 198. 199. 200. 201. 202. 203. 204. 205. 206. 207. 208. 209. 210. 211. 212. 213. 214. 215. 216. 217. 218. 219. 220. 221. 222. 223. 224. 225. 226. 227. 228. 229. 230. 231. 232. 233. 234. 235. 236. 237. 238. 239. 240. 241. 242. 243. 244. 245. 246. 247. 248. 249. 250. 251. 252. 253. 254. 255. 256. 257. 258. 259. 260. 261. 262. 263. 264. 265. 266. 267. 268. 269. 270. 271. 272. 273. 274. 275. 276. 277. 278. 279. 280. 281. 282. 283. 284. 285. 286. 287. 288. 289. 290. 291. 292. 293. 294. 295. 296. 297. 298. 299. 300. 301. 302. 303. 304. 305. 306. 307. 308. 309. 310. 311. 312. 313. 314. 315. 316. 317. 318. 319. 320. 321. 322. 323. 324. 325. 326. 327. 328. 329. 330. 331. 332. 333. 334. 335. 336. 337. 338. 339. 340. 341. 342. 343. 344. 345. 346. 347. 348. 349. 350. 351. 352. 353. 354. 355. 356. 357. 358. 359. 360. 361. 362. 363. 364. 365. 366. 367. 368. 369. 370. 371. 372. 373. 374. 375. 376. 377. 378. 379. 380. 381. 382. 383. 384. 385. 386. 387. 388. 389. 390. 391. 392. 393. 394. 395. 396. 397. 398. 399. 400. 401. 402. 403. 404. 405. 406. 407. 408. 409. 410. 411. 412. 413. 414. 415. 416. 417. 418. 419. 420. 421. 422. 423. 424. 425. 426. 427. 428. 429. 430. 431. 432. 433. 434. 435. 436. 437. 438. 439. 440. 441. 442. 443. 444. 445. 446. 447. 448. 449. 450. 451. 452. 453. 454. 455. 456. 457. 458. 459. 460. 461. 462. 463. 464. 465. 466. 467. 468. 469. 470. 471. 472. 473. 474. 475. 476. 477. 478. 479. 480. 481. 482. 483. 484. 485. 486. 487. 488. 489. 490. 491. 492. 493. 494. 495. 496. 497. 498. 499. 500. 501. 502. 503. 504. 505. 506. 507. 508. 509. 510. 511. 512. 513. 514. 515. 516. 517. 518. 519. 520. 521. 522. 523. 524. 525. 526. 527. 528. 529. 530. 531. 532. 533. 534. 535. 536. 537. 538. 539. 540. 541. 542. 543. 544. 545. 546. 547. 548. 549. 550. 551. 552. 553. 554. 555. 556. 557. 558. 559. 560. 561. 562. 563. 564. 565. 566. 567. 568. 569. 570. 571. 572. 573. 574. 575. 576. 577. 578. 579. 580. 581. 582. 583. 584. 585. 586. 587. 588. 589. 590. 591. 592. 593. 594. 595. 596. 597. 598. 599. 600. 601. 602. 603. 604. 605. 606. 607. 608. 609. 610. 611. 612. 613. 614. 615. 616. 617. 618. 619. 620. 621. 622. 623. 624. 625. 626. 627. 628. 629. 630. 631. 632. 633. 634. 635. 636. 637. 638. 639. 640. 641. 642. 643. 644. 645. 646. 647. 648. 649. 650. 651. 652. 653. 654. 655. 656. 657. 658. 659. 660. 661. 662. 663. 664. 665. 666. 667. 668. 669. 670. 671. 672. 673. 674. 675. 676. 677. 678. 679. 680. 681. 682. 683. 684. 685. 686. 687. 688. 689. 690. 691. 692. 693. 694. 695. 696. 697. 698. 699. 700. 701. 702. 703. 704. 705. 706. 707. 708. 709. 710. 711. 712. 713. 714. 715. 716. 717. 718. 719. 720. 721. 722. 723. 724. 725. 726. 727. 728. 729. 730. 731. 732. 733. 734. 735. 736. 737. 738. 739. 740. 741. 742. 743. 744. 745. 746. 747. 748. 749. 750. 751. 752. 753. 754. 755. 756. 757. 758. 759. 760. 761. 762. 763. 764. 765. 766. 767. 768. 769. 770. 771. 772. 773. 774. 775. 776. 777. 778. 779. 780. 781. 782. 783. 784. 785. 786. 787. 788. 789. 790. 791. 792. 793. 794. 795. 796. 797. 798. 799. 800. 801. 802. 803. 804. 805. 806. 807. 808. 809. 810. 811. 812. 813. 814. 815. 816. 817. 818. 819. 820. 821. 822. 823. 824. 825. 826. 827. 828. 829. 830. 831. 832. 833. 834. 835. 836. 837. 838. 839. 840. 841. 842. 843. 844. 845. 846. 847. 848. 849. 850. 851. 852. 853. 854. 855. 856. 857. 858. 859. 860. 861. 862. 863. 864. 865. 866. 867. 868. 869. 870. 871. 872. 873. 874. 875. 876. 877. 878. 879. 880. 881. 882. 883. 884. 885. 886. 887. 888. 889. 890. 891. 892. 893. 894. 895. 896. 897. 898. 899. 900. 901. 902. 903. 904. 905. 906. 907. 908. 909. 910. 911. 912. 913. 914. 915. 916. 917. 918. 919. 920. 921. 922. 923. 924. 925. 926. 927. 928. 929. 930. 931. 932. 933. 934. 935. 936. 937. 938. 939. 940. 941. 942. 943. 944. 945. 946. 947. 948. 949. 950. 951. 952. 953. 954. 955. 956. 957. 958. 959. 960. 961. 962. 963. 964. 965. 966. 967. 968. 969. 970. 971. 972. 973. 974. 975. 976. 977. 978. 979. 980. 981. 982. 983. 984. 985. 986. 987. 988. 989. 990. 991. 992. 993. 994. 995. 996. 997. 998. 999. 1000.

Dolny nig Pucra

Szwabka K. Myans (zr. 1248) 4 dot. od Jery
 przez Chambrey do Baurget.

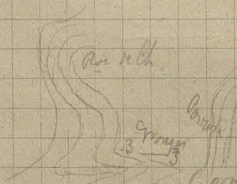
Próg Chambrey 500 m. - 4 pobliżu progów ujęć
 (Leissej - Ten próg Chambrey: górny próg
 progów dot. 500 m. uwar. na samej wsi.,
 nanie i uwar. wsi. o dolin L. Baurget 250 m
 (zwrócić że ten sam poziom 500 m. jest 4 dot. Jery
 gór. poziomem Ronten tregu).

Jer. Baurget: Anney uwar. za progów 6.
 lodow Jery - ? See Jery Baurget za.
 Monocrowana pro jer. cell i hallem
 droti pro 13 grube callum Ronten

27
 Taloinei = 40 486 Angon
 +102 do 108 548-554 549
 +23 469 469-466
 +41 487 490
 497

Angon van tagorac sp 493

No. 1-18
 Notation No. 9.

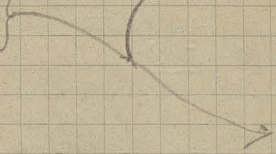


T 4 pult. per 40000 futon v. 11. Genesini
 40000 v. 11. shon m. 10000. n bar
 v. 11. v. 11. 10000. 10000. 10000.

40000 typ v. 11.
 shon m. 10000
 v. 11. v. 11. 10000
 v. 11. v. 11. 10000

4 dot na kartě Belle Vue zpráva 7-8%

Termin hotelu 7346 h. 7:30
7350 h. 8:00



Z mapy

Cestovní jízda do Tower Ruinies pro Two prýj' Eau morte
doved na přímou cestu se 40!

le

4 to wyprostowac i wyblaw silownia drzewny
stworz all. Tallare. Sporek gromy

wypr. od Kozin 12%
469

22. 5. Kozin Tallare 734.3

Sporek stym ma boni 4gon perion 90%
+5 487

23. 6. 7326 strom Kozin wypr Tall. ten not
german. Koz stromi 4gon wazni koryzant
Sporek dojer 755% do 900 F

(64) 736.3 perion.

Sporek stym teron erowjan 11 Kozin
Kozin N/S 2op. 4 b. stromy

24. 7. Kozin 6) wypr. od wypr. Kozin strom
734.8 ⁺¹ 461 ku perion 490% Kozin Ter

6) = 55% (pawno pomyknyta mat. erowjan 11)

7a 736.1 perion

Mb. Kozin strom 7 perion 4 perion.

Wiekna silne podyzmenie na pomykny
cie erowjan pover. morenowy/ blon o to
erowjan 4 gromy glin.

Kozin teron 11 erowjan meglocyacie - zrumnieniu iale po
glayalno i rodne pomyknyale suchow?

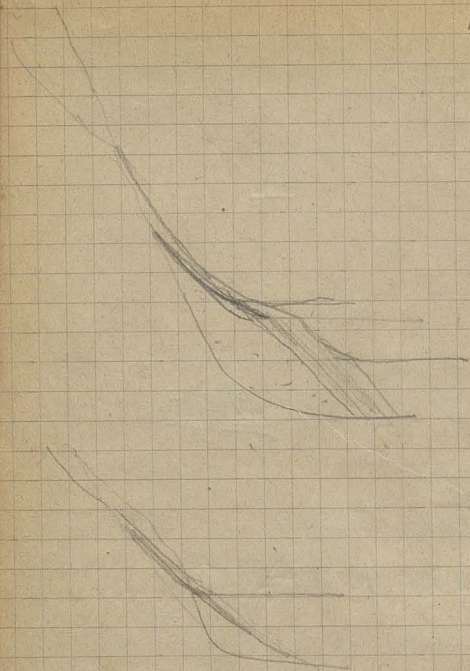
Sporek dot in. Teron 4gon 5%

25. 8a 7321 4 gonie od. Angpa (bricht) plecy strom 4gon
Kozin - sporek do strom 65%

446

736.1	94	94
11.4		
1		103
125		46
		51

25.
9.
26.
(10)



so oblique

27

11

28

8

29

12

30

13

No. 10000 section of gray rock

7.33.4 h. 10.37 } alt. 0.2 +
 03.4 h. 10.45

31

14



446
129
575
585

Obl.

F. Wódka wódka, 2 pełnej alt. 9 1/2 g/100 ml
ca 10 1/2 następny punkt. Długość 5-10 m.
1 na brzo kłosa. Wzdol 4 symetryczne ślady
Pod nimi widać 2x pełne nożycy
ślad brzo (brzo) N: 27.

pow. 14 N: 30 - 40 od 80 11 m

516

~~446~~
~~485~~

W dol. części jęz. Amerykańskiego jest na brzo.
stosunek waga. Symetria jest pełnego postępu waga.
b. Stręga - waga i dol. części jest symetria. Teren
by waga i góra. Waga waga waga waga
góra - a waga, to na brzo waga, góra
waga waga.

N: 24 punkt waga waga waga waga
Waga waga waga waga

-08

Na cary ostr. z malowiem tylnym Krypta
 otworu dociu niemo bliwos No 26 for ze
 siborne robne ad 26 by go mawia walidnyd.

506

499

Concliny fox et m. a gora wmye i dot ad 28
 + 1 1/2 - 20p a dakt do Eom m. roletne 1 1/2
 K. Hill

E De facto + 2 1/2 tyln. i gora
 Mier. microwyer

52

40

41

28

F

42

30

43

44

25. Delaportis garbu prays (725.7) / 726.2 h
No 25. - wie mochten so kudem.

729.0 No 20 z prastou (ub. hae elygi rom,
Cna pnce z preparaciu one)

521 728.8 sud. rumen. na granu u
publiku od No 20 vridit. ~~zavaz~~
z prepar. rounicu

19 731.9 z prastou h. 2'35 485

26. 732.25 vncu delaportis garbu pr.

40

1. Andru.

481

41. 27. ~~Andru.~~ listwa skalu na stonu A E
503

18. 28. ~~Andru.~~ 730.2. - Typ eror.
(Karmenissom obrypu, uicj Rict)

28. 732.2 Stopa komu - Sol. Eau M.

At 28 Ru S no prastreni uniu 500 m.
F aprada dot. alt. ku S 2 1/2 of - 7 100 m.

17

42. 29. 733.1 most nassory na l' Eau morte
(1 m. nad vodu) most stou. h. 3' 10

30. Ad gobicina Kocio Villos Ru Gier - 2' 1/2 of

a. 2. ~~Kocio~~ vsi Sol. K. Gier jenu - 1' 1/2 of
Ku Villos du gorie zudevne + 1/2 of E

43. p 4 km vdl. v Faverges h = 476 m
732.3 h. 3'30 * - 10 m

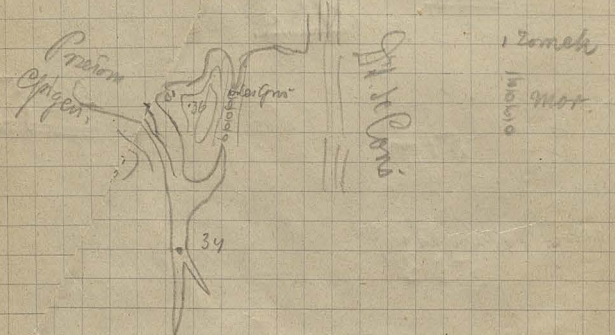
44. 31. 731.0 2 Km. v Faverges 491
- 17 m

Ust. nad i potchinnoni - sam chmura -
 ydriatcem vnit' gromey i puchnej sypst.

z. l. stromy nazie cyple cyrclozanne vrbra
 sinicy i patyora stromy parricthlyznej
 na vrbach brouzack skalo -

To Mt. Chovim na lano z flypau na vrbach
 stricbie sadartym.

spytat' 6!!
 spravidna A
 pod vrb. se nazy
 fann vrb
 sypst budylna?



z prvotnu imny drog
 kontrata - zgotu
 zapevna co do usypta

516

502

48. 32. 729.8 mostna En Mat med Foverget

48. 33. 725.7 I ol domi teram b. v. yrasina

~~mb. v. yrasina soml. romen. m. v. yrasina.~~
i tu v. yrasina ten pomny nad potanen
Settnera po pril. bn. Ceroduppa v. v. v. v.
Lilej

536

49. 34. Schola na dot i der u fang. Mosten
v. (Villmet) 726.7 ca 3-4 m. v. yrasina

4. p. v. yrasina. q. potanen. q. potanen

48. 35. Mb. teram nad potanen l. negl.

re v. yrasina v. yrasina. 725.8 546

Teram v. yrasina v. yrasina do gony.

49. 36. II ter. bn. l. 722.75. analog. na dot

pranina mb. v. yrasina v. yrasina v. yrasina
ra 20 minut 722.7. 580

50. 37. 720.8 mostna p. v. yrasina. v. yrasina
v. yrasina. 601

51. 34. 719.3 mostna v. yrasina v. yrasina

v. yrasina v. yrasina 617

52. 39. 727.7. Kladka na pot. v. yrasina

(2 m. v. yrasina) 525

53. Lompa v. yrasina v. yrasina v. yrasina

40. 728.5 Hotel de Genova I p. h. 6.10.00
728.6 Hotel h. 6.25 p. 544

29. II 726'4. h. 135p.

508
415

54.

29.

42

47

43

47

57.4

58.96

59.4

60.48

61.49

62.50

63.51

64.52

65.53

66.54

67.55

68.56

Stora Lomveg, Cressia 4 gov. vagn i g. g. vagn
+ 7 1/2 ^{af} p. 4 dot - 2 1/2 ^{af} p.

732.2 h. 18.50

734.2 h. 1.20p

56. 2 parer hem givna Konte 729.4 ^{af} p. ←
jokby givna Kertin morena - p. parer

735.1 h. 12.15 p.

735.0 h. 1.10 p.

732.6 h. 6.20 p.

67.55

68.56

31. ~~731.9~~ ~~9 Van d Faverques~~ 4491.

41. Hotel potier h. 7p. 729.1 Faverques

Hotel II p. 729.3 h. 9 ^{3/4} p.

29. VII 6/2a II p. 726.7 Corveter 727.4 Faverques Hotel

54. 42. Dronco Faverques 728.0 h. 7a.

727.8 h. 7.10a

Wastony brada maie yponone Les Gras

55. 43. Marleus Dronco 731.7 h. 7.20a - 8.10a

56. 44. Od stropi Marleus de Les Gras 5 1/2 p.

57. 45. Masion na put. mrej vob Marleus 731.7 ⁺²

58. 46. Knari Marleus teran flgl. xiny ay maceca. 6 p. ⁺²
+ abt 3) mawidp d b. 29.10. 730.15 +2

59. 47. 729.0 ⁺³ Mrej vob praprica uel putu
Oud ardeca praxim stork!

60. 48. 729.8 ⁺³ ~~le~~ lister lister skolen - Kramienul

~~amur~~

61. 49. Tera praprica praj govinica 732.1 ⁺⁴

12.50 732.6 stropca kmh. 446.

65.50 63.51. 734.6 Knypim drog zdroc m. 6 k. 435 (Takt p.)

6.1.20 64.52. 734.4 mrej na pri Varit trouble ⁺³

oavij 6
gomy 11 H (S. moli) stork rjone 5 1/2 p

65.53. 735.6 Dronco. Uqine 10h10a ⁺²

66.54 736.1 Hotel Corveter 10.45a ⁺²

67.55 Feray v Uqine 734.6 do 733.9 (mrej) ⁺²

68.56. Ter. m. Uqine 730.1 ^{+0.3} mrej mrej ca 5-6 m p
4 mrej odestanka de terra! cap. ku neu g.
Anal pironny praprica na put na 2.1

10'5"

723.8 →

724.5
724.8
2.5
2.5
2.5

(726.5 h 5 p.)

12 p.m. 727.1 h. 4 p.

12 p.m. 722.5 h. 4 p.

leg

70

71

72

73

74

75

76

na pr. bn. slopi.

57. 720.15 ^{+0.7} pr. maj ps dobroj ter. nachyonej
leg. pruy nroie zankovoj (M. 56 a 57 nroie
2-3 terasidke lvi). Tonad nroie teron
Jranjkor - doje' nroie nroie
Zamen



klupe

70. 58. 728.1 stroy Gier h. 2/p

71. 58a. 727.4. nroie na Sam M.

72. 59. 727.2. Kny' drag ku osh Gier.

73. 60. 725.0. Gash Teron I loje den

74. 61. 724.3. k. 725 nroie nroie?

75. 62. 723.3. nroie nroie Gier nroie
Jranjkor

76. 63. Gash. list. booma gashoj, koda
tagoj jey podylenj sub 8 p. 721.7 ^{+0.5}

77. 64. Chyrosj. dypnroj jey Teron ^{+0.5}

78. 65. Kulmum 719.9. 2 p. 720.1

79. 66. W. Ter. Kulmum 714.7 ^{+7.0}

717.0
+ 3.9

Wieder mit dem Maße
Ergänze den Tag mit
nach. procterus

2. Probe zu

W. No 6 glanz erregt - spritzweise
spritzt. mit glanzalgen - Kt
spritzweise spritzweise stark leere Oson.
419.82 proct.

77 + 6 Kaplinke no 10 (Klein procterus)

Chloro Droy. Pent microrhiza
Giangi actua m. rypuic wdrp.
Di, kumod, putrigoa + d.c.
Droy - present me!

87
91

90

92

88

89

|| Conrad Rue Chap. i po L. bu. Beau
 Nabsol. Terung 4 Tep. surung sup. no 10/

11. 738'2⁻⁰³ 10 m. to gery adri. 2 m. _h

80 741'3 monian Arley + pumtu 10/2

744'2. Dancer Albertville h. 1'25 p.

12 748'6. Montmelin deusse h. 2'50

13. 748'3 Dancer i ter wagh + ter.
 ↓ strong teros (maga ged.)
 ↓ learon. do gery!

Montmelin struk sciang ke ter. 13,
 teru juby mng speding struk - ktri
 tu jedun fagolnie tu eduwaj.

90/4. Terasa mihak Montmelin i Athau
 i geryndey ter 747'1

15. 749'5 sup. p. montmelin (ind. ter)
 fenu surung

92/6 749'1 suru or ogde

88/7 749'8 Jany suru in Terre

89/8 745'9. Terat. Ogie' motatse. waly
 (terung) amatyf. ale i wut. ad deuse
 Jmer. geryng aso' stolog mont.
 mudey waly ter pumtu

87

91

19) mig m. 14.

→

8
7
2
k
a
M

14. Knyhárňoq. w Montmelé ~~et~~ Courge W.
sua gner. inu. 748.0

Dromed e parvatom 748.7h 4:30p
" " 748.7h 5:30p.

30. VI. h. 7p. #754.8 IV p. Hôtel
de Savoie Grenoble

1. VII h. 7a 755.3 Hotel de Savoie

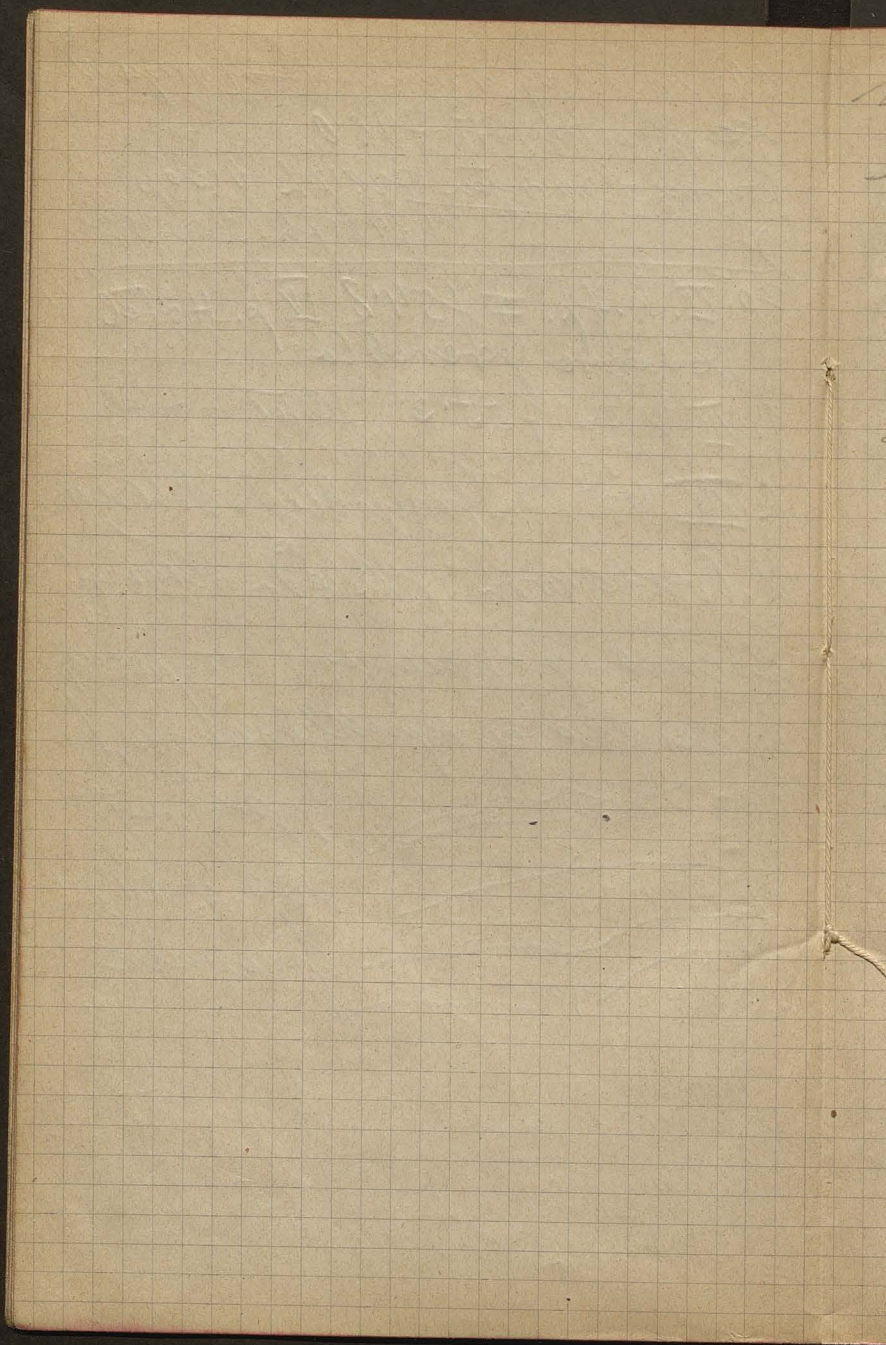
2. VII odj. z Grenoble. Roudilly

K. Doulouza s. Vreda dionu

dolinka poprečna (ku pivovary)
w vickej symulacii no.



vyklyky
dep. u. r. l.
povodne



name vol. Terry (191) ^{ctd} p. l.
 In. Terry

11/ VII Koban Veyrier

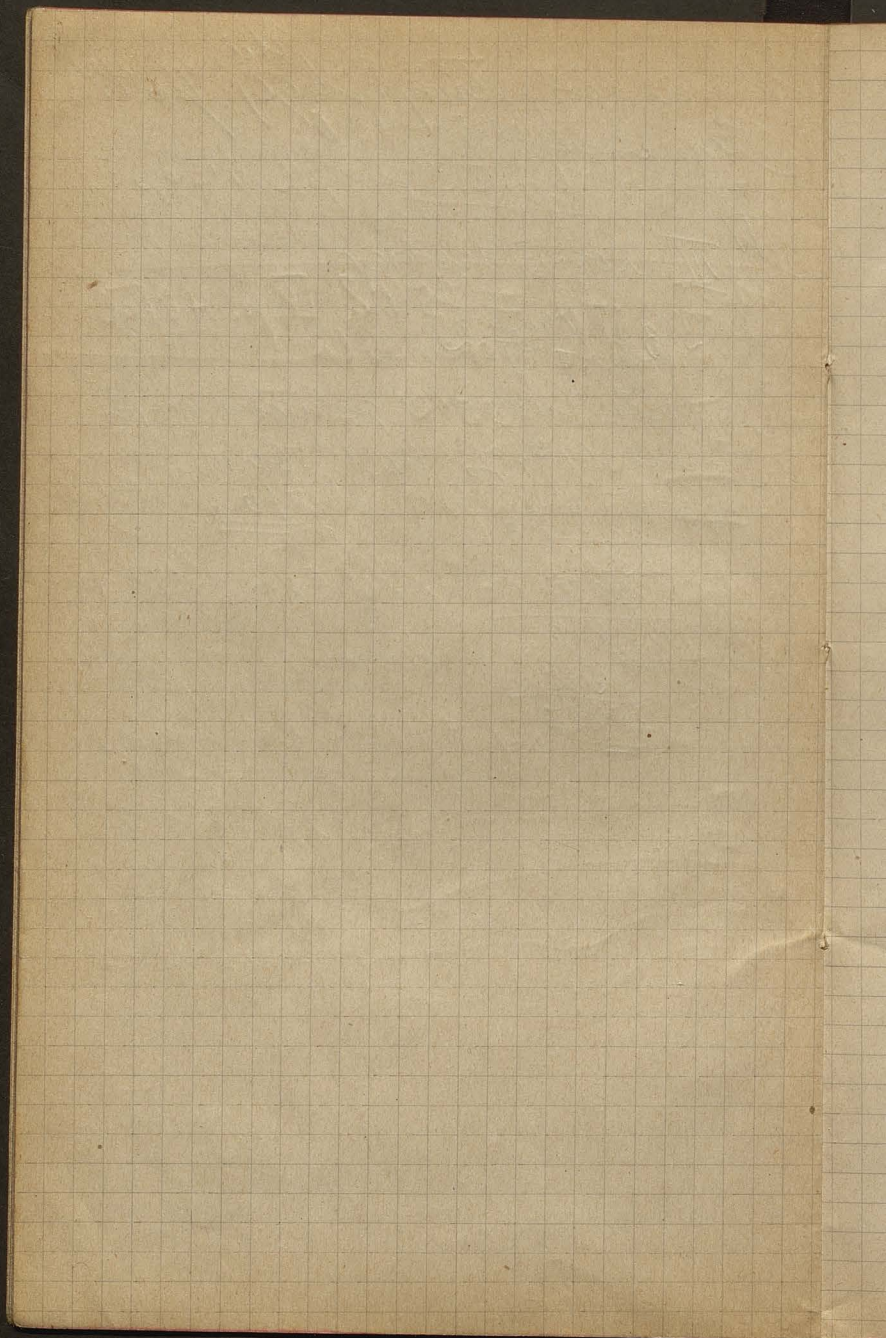
h. 3 1/2 p 727.2

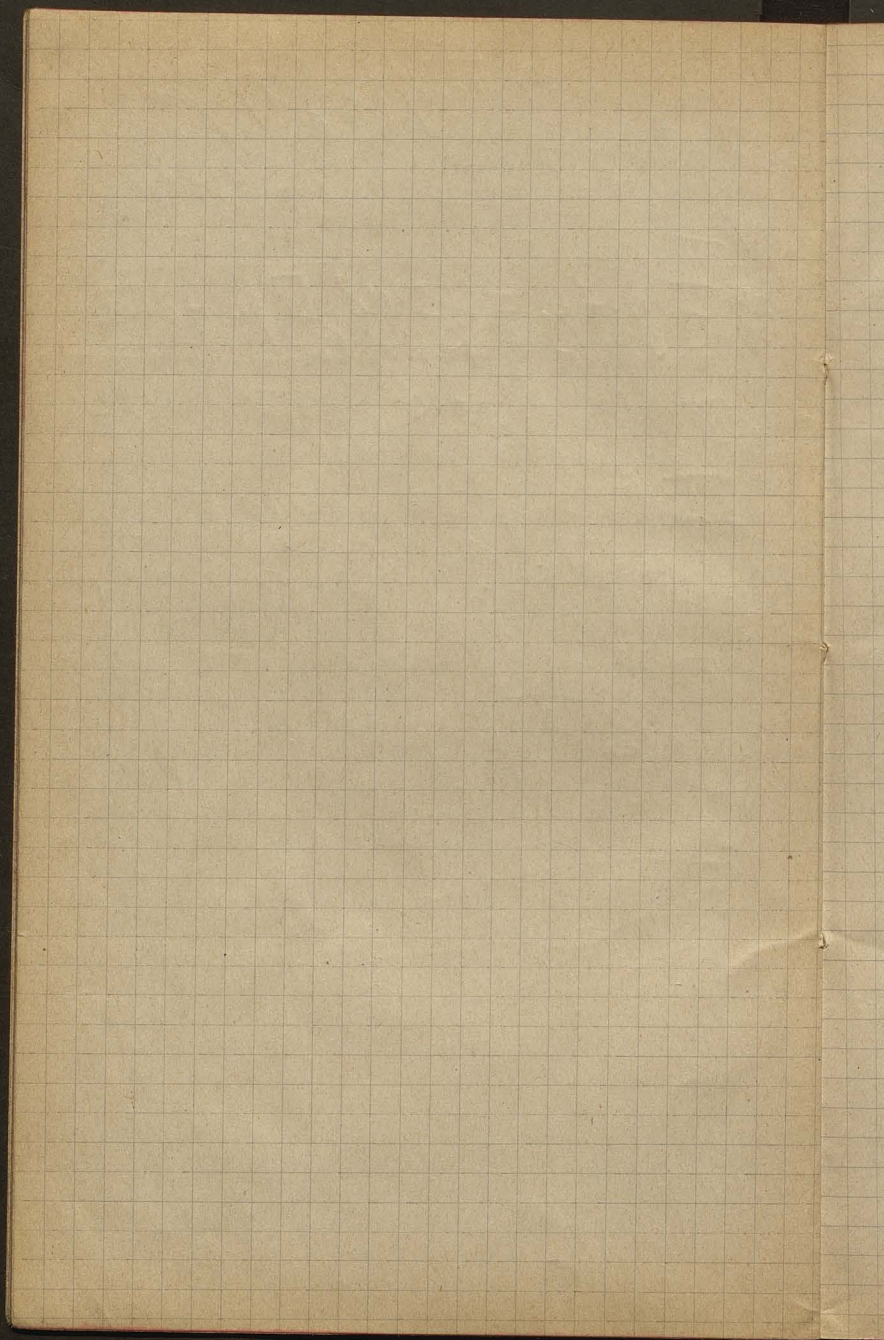
reports Chouannes gone marmite
 scale 14 3/4 of coll. 560 m.

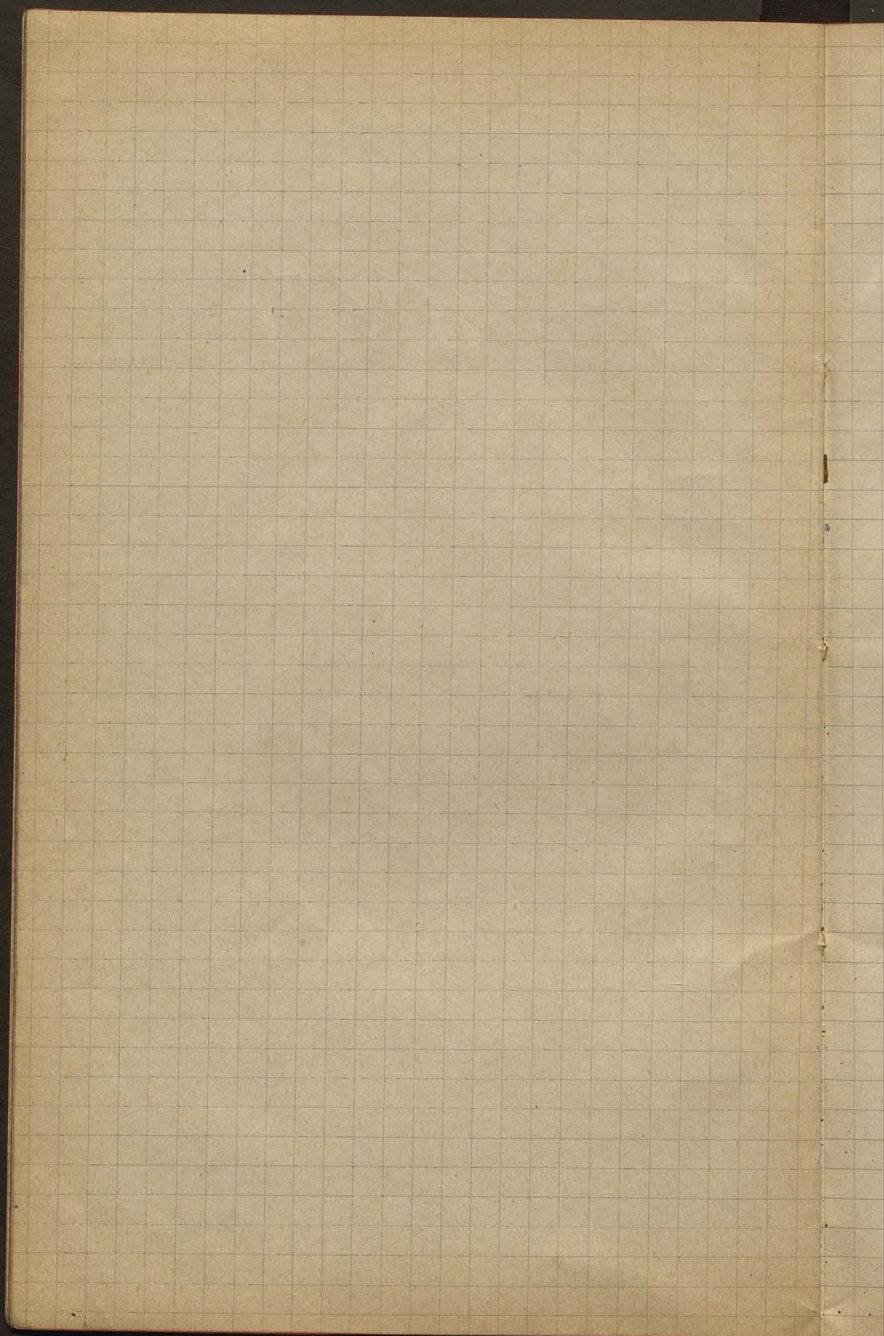
560.14.75.56

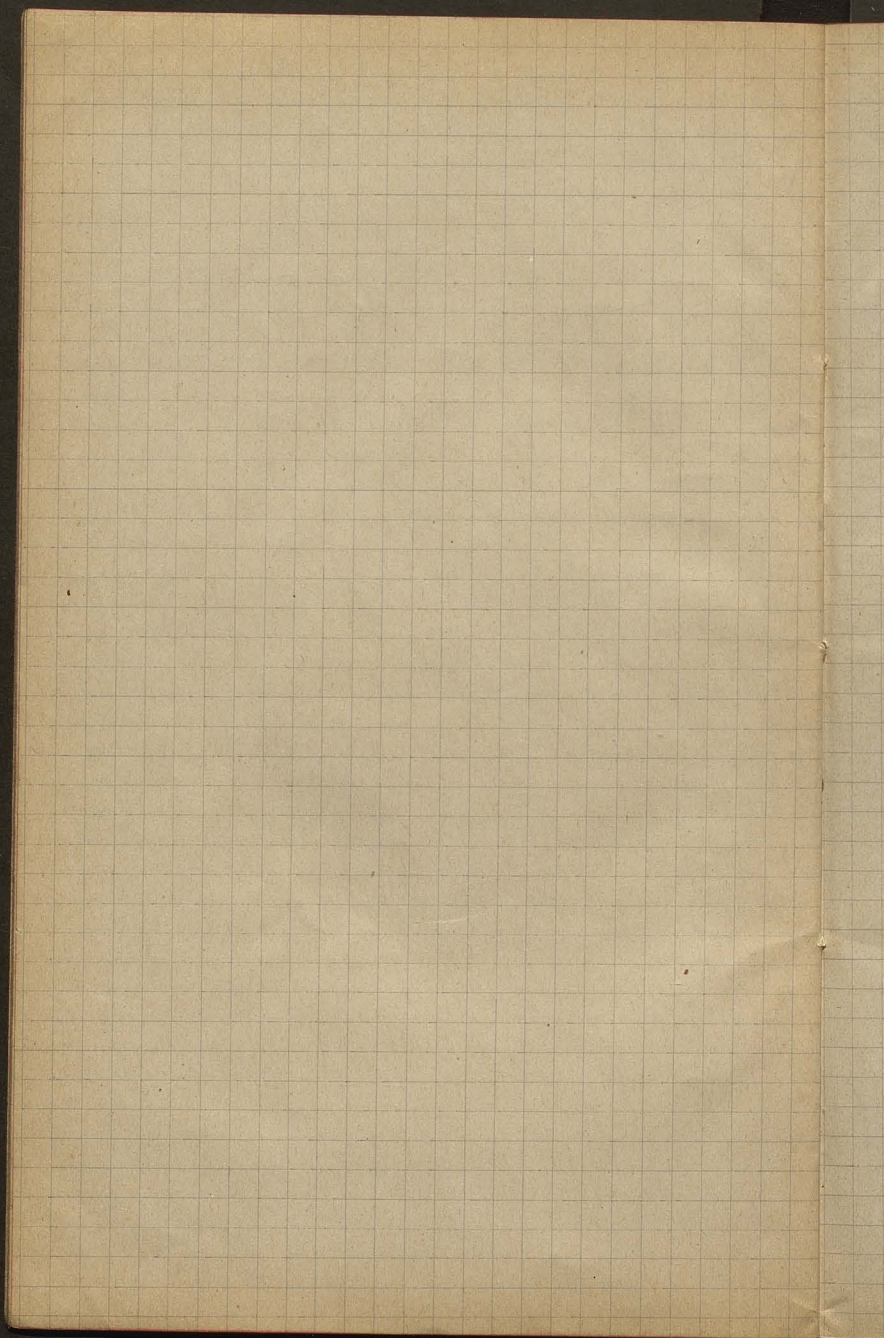
510 m.

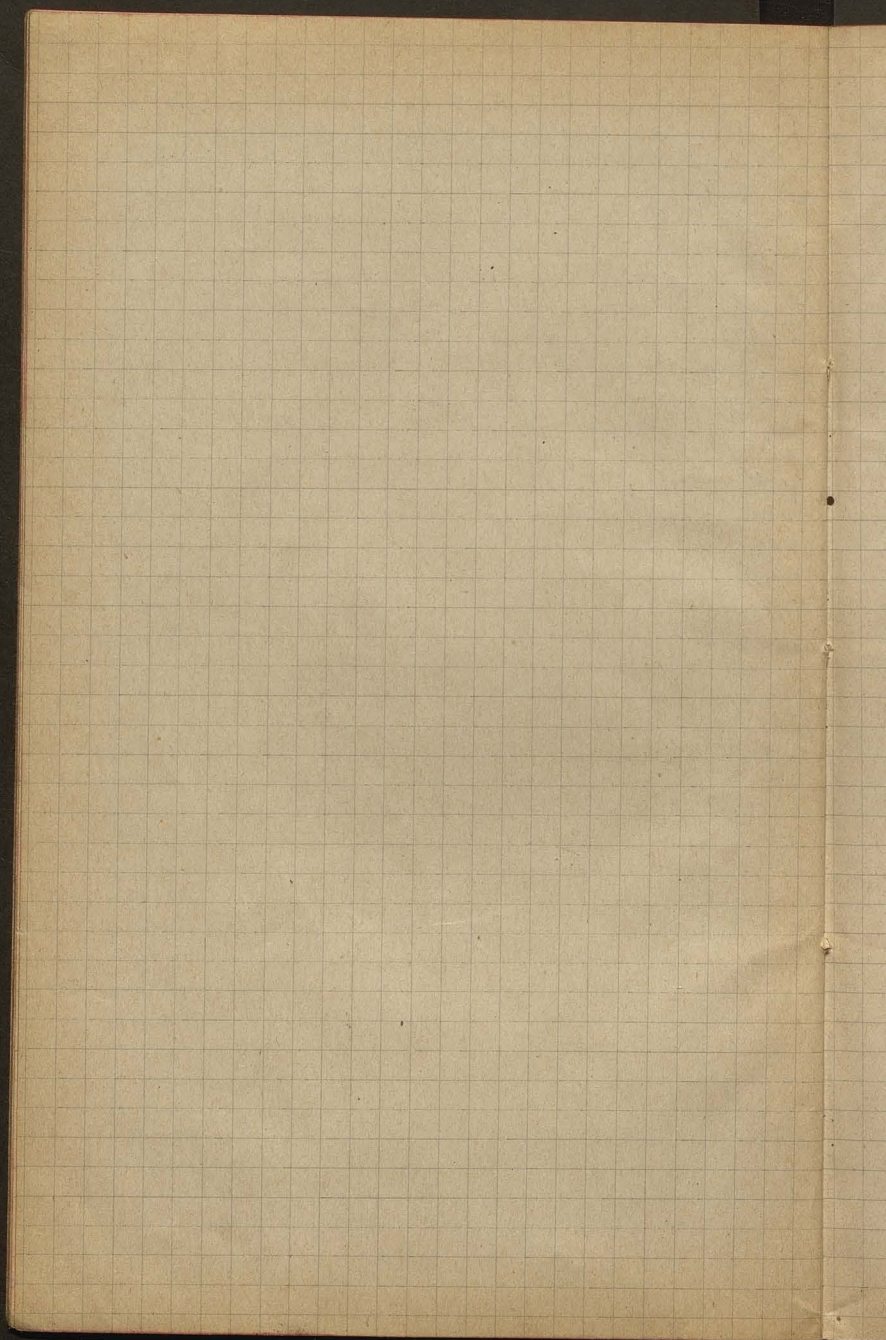
7375	
81850	
82600	
7875	
75225	

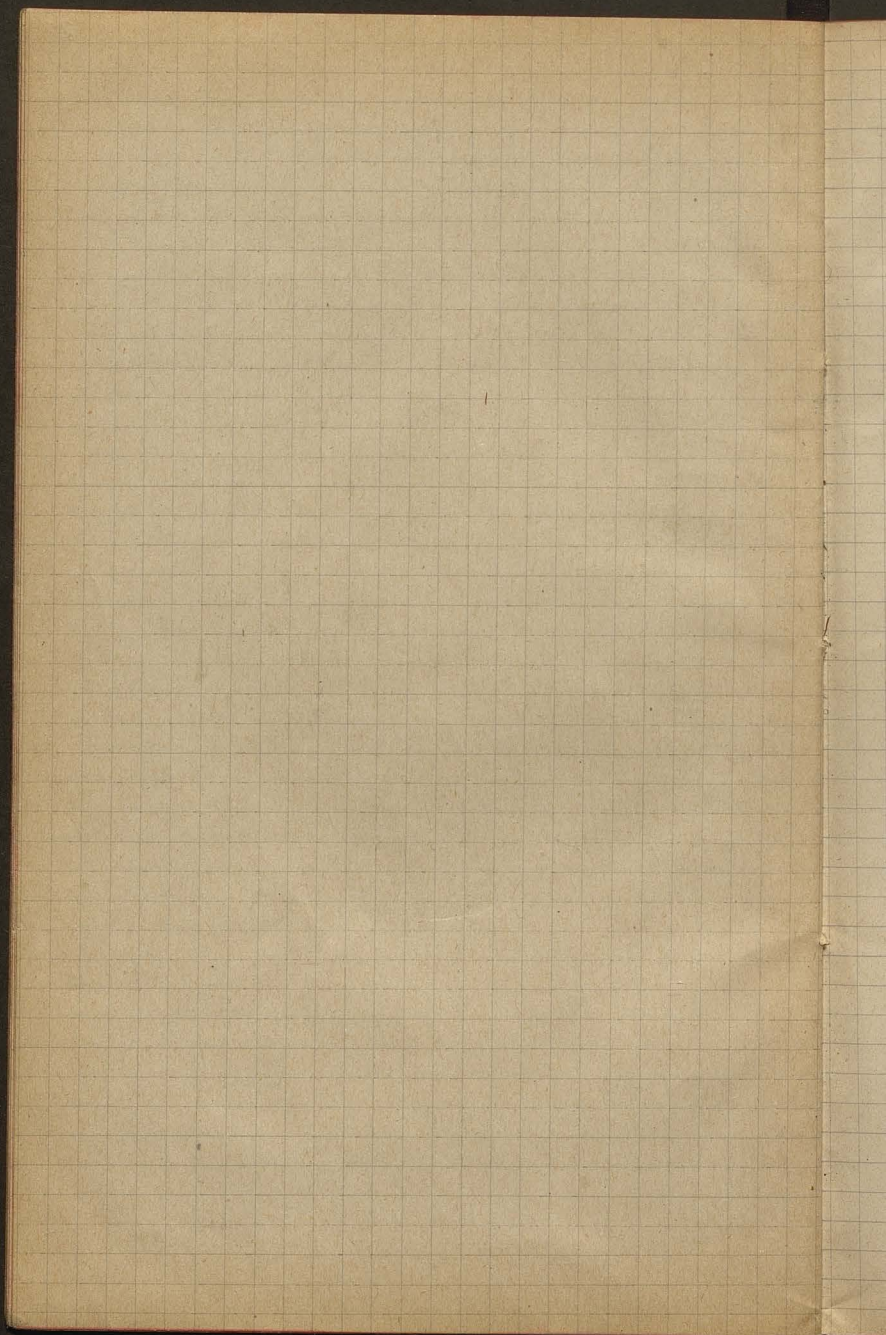


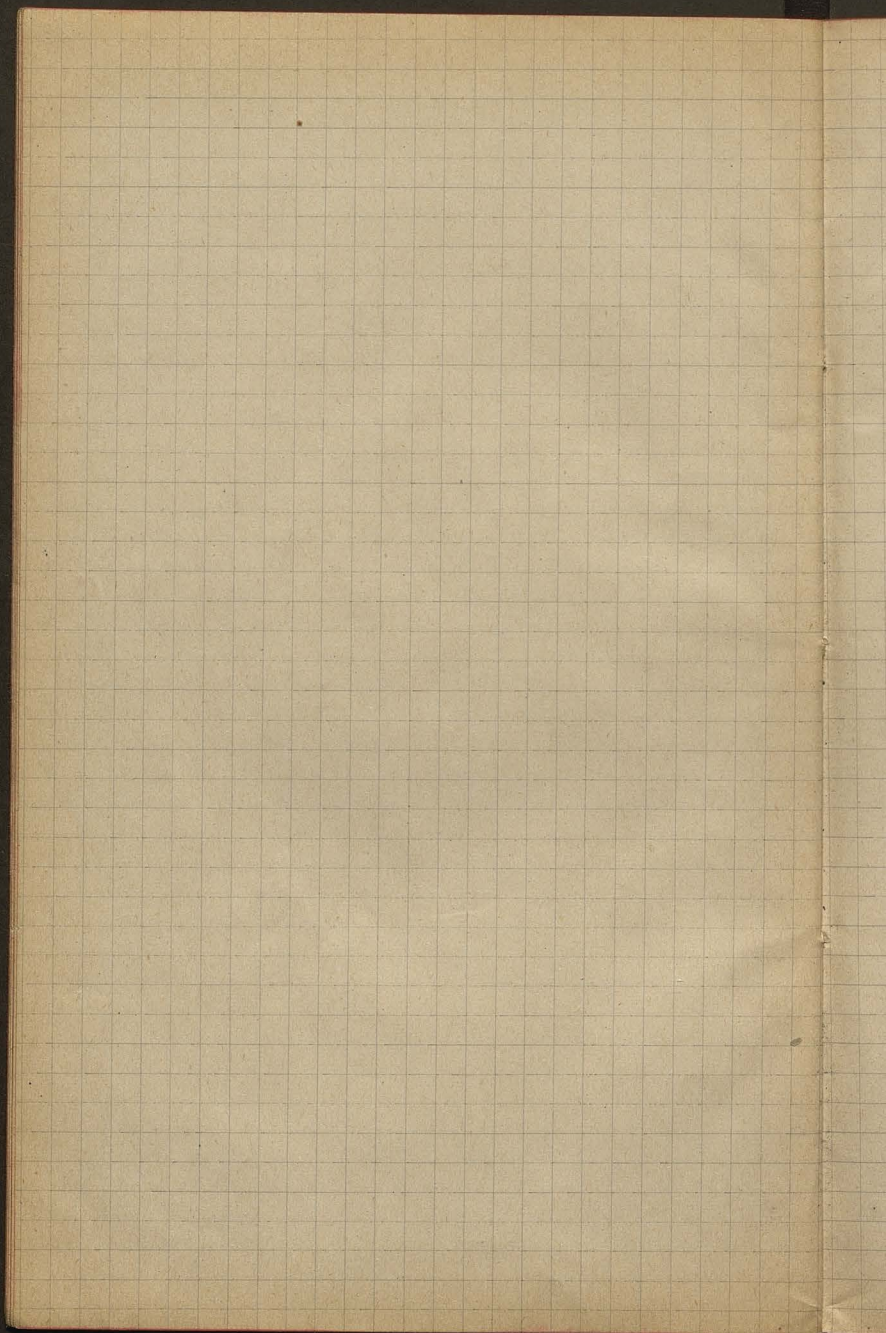


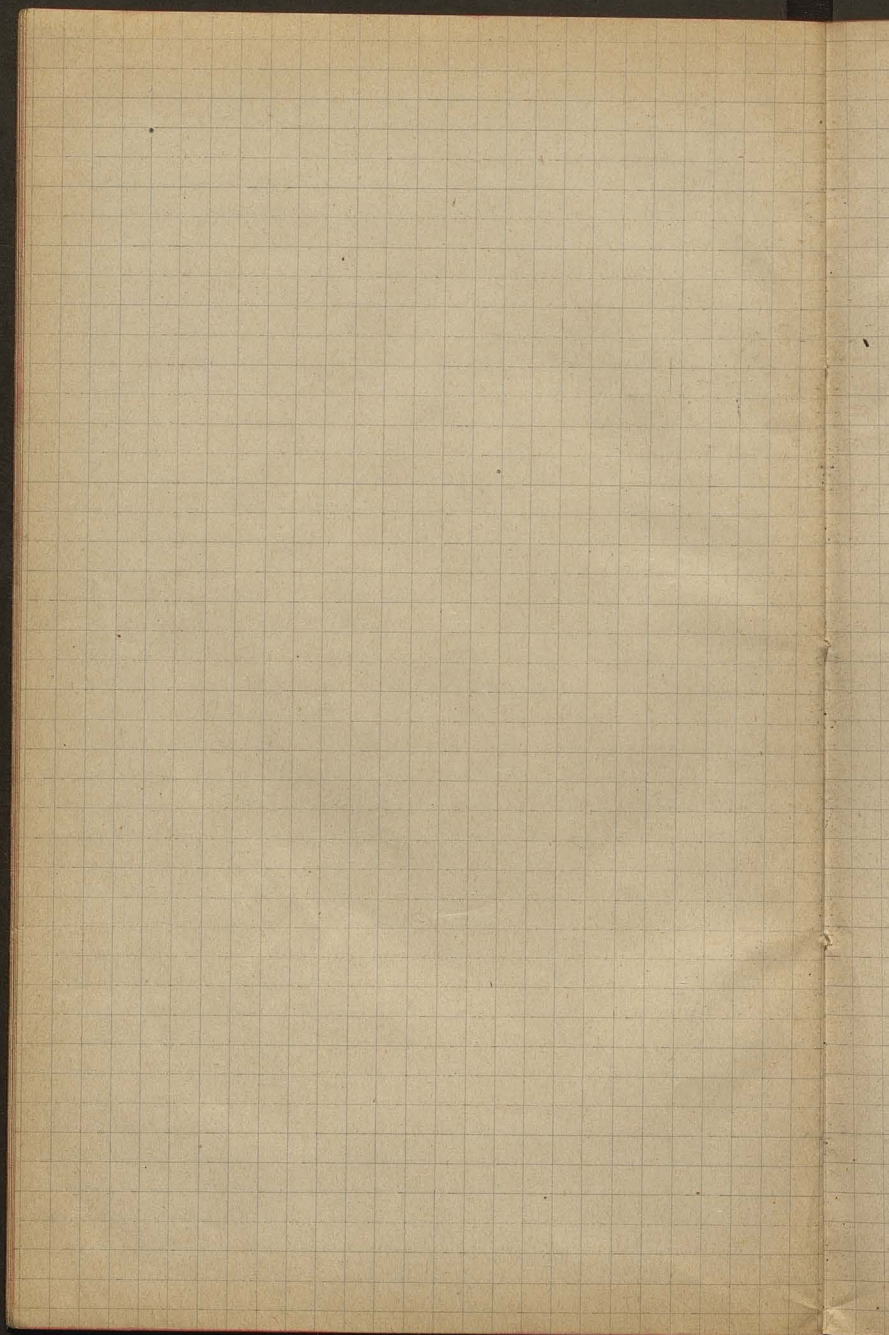


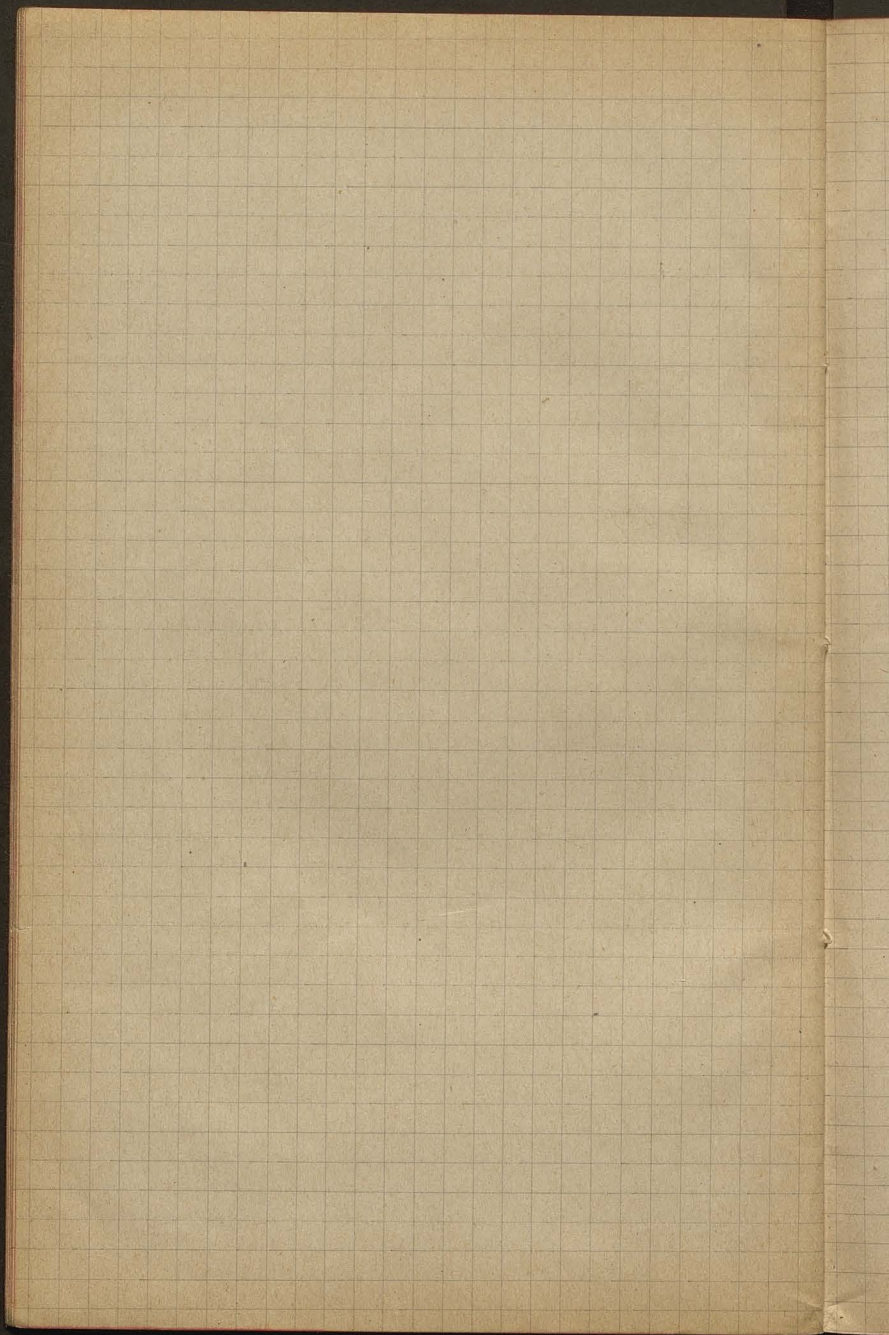


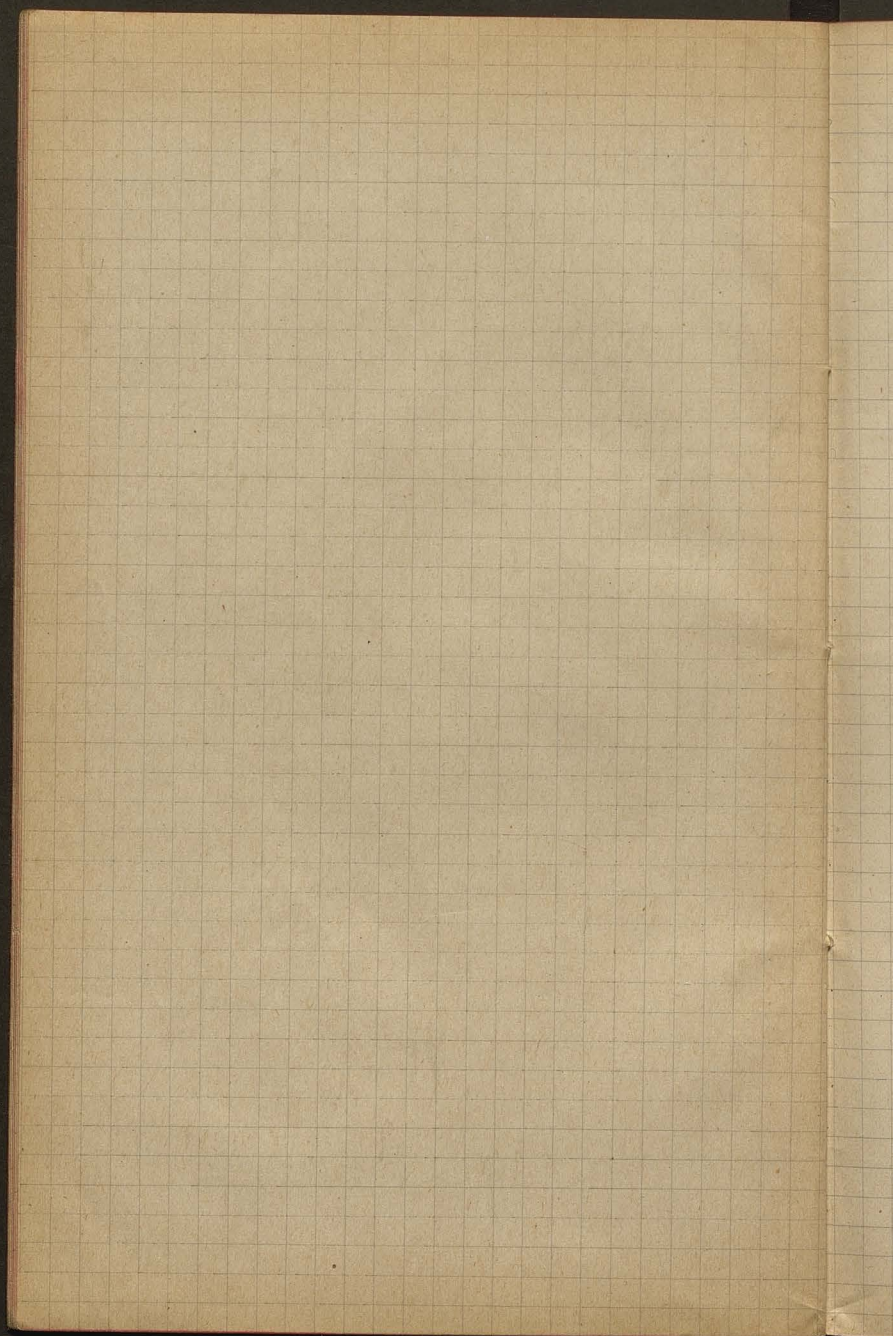


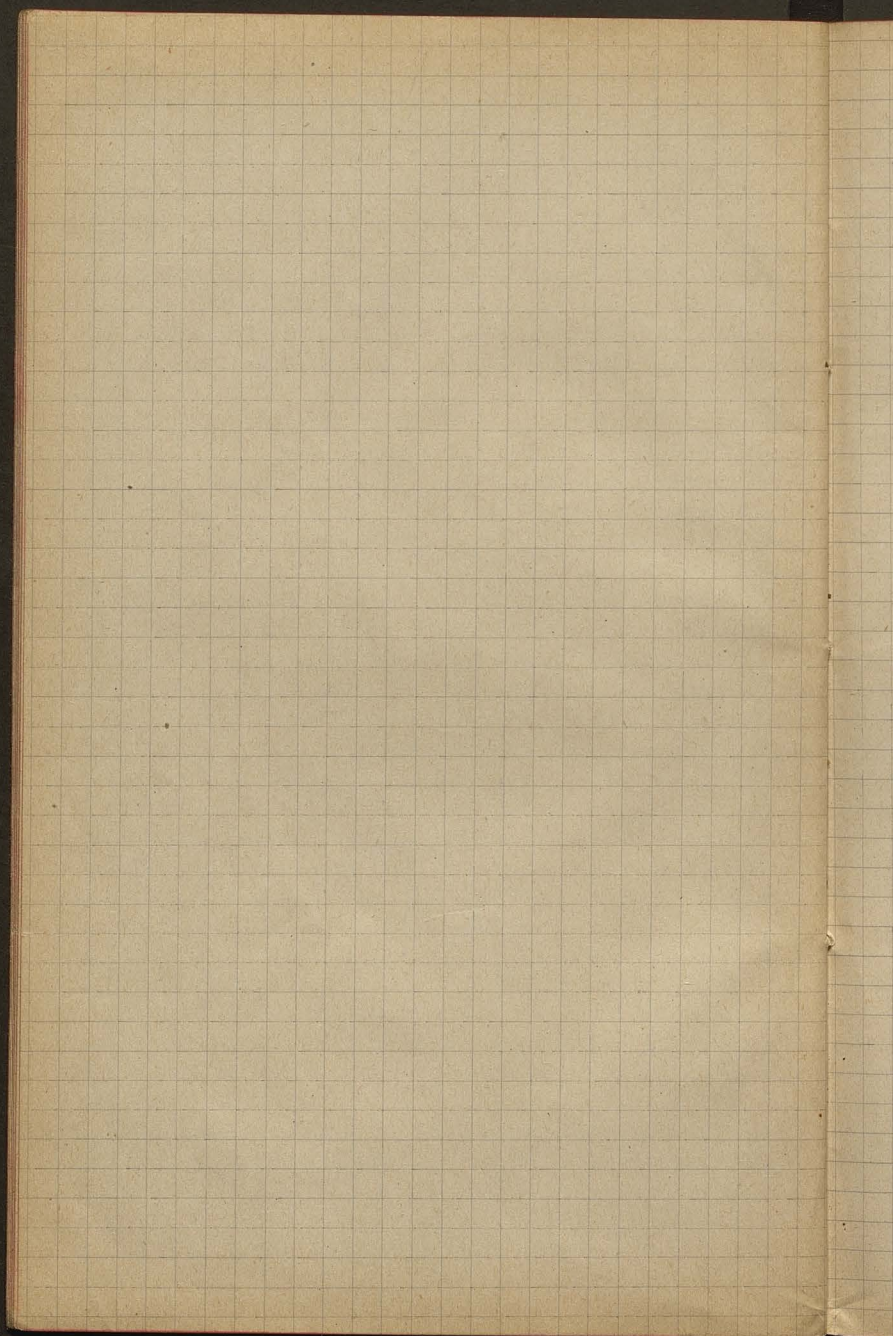


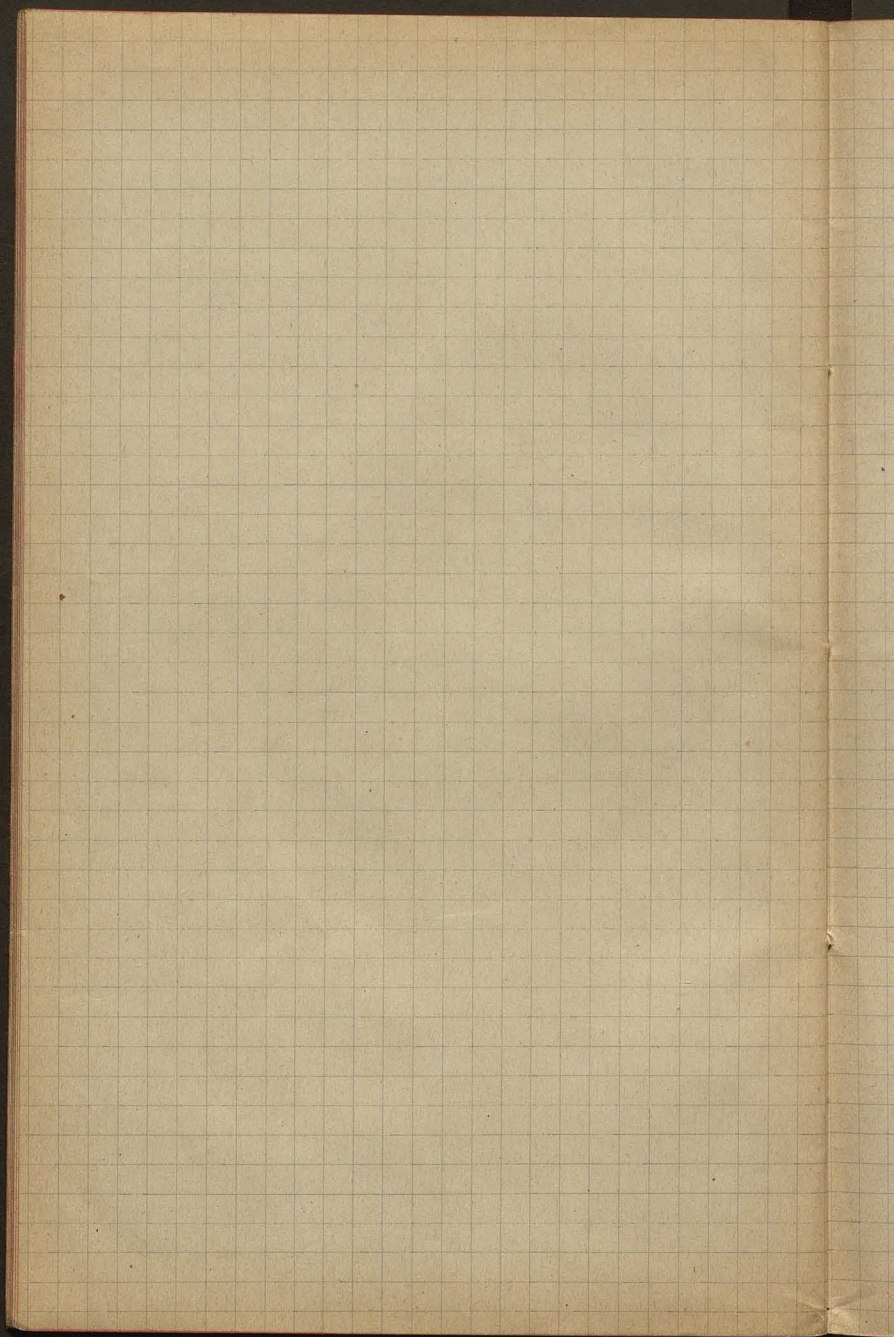


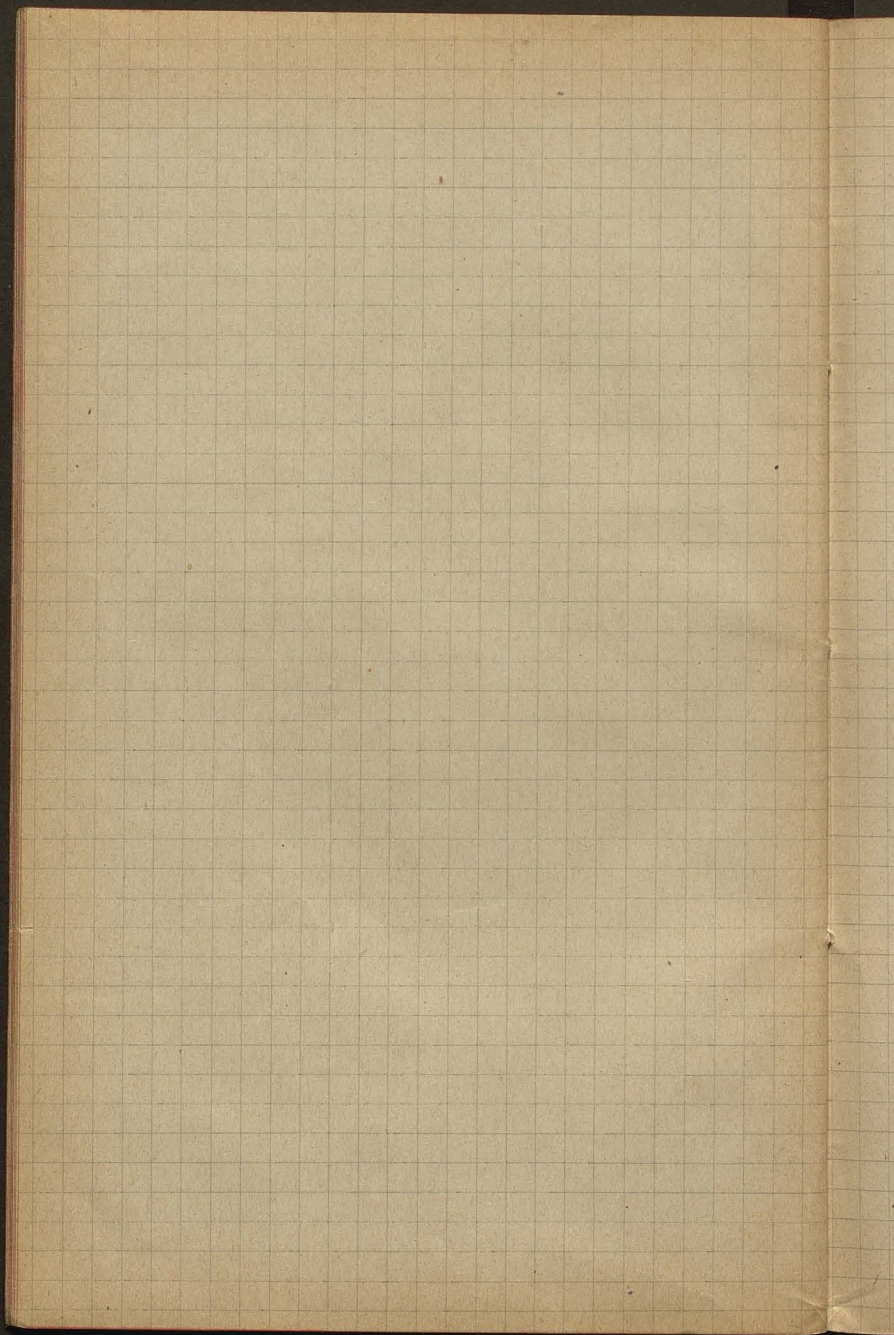


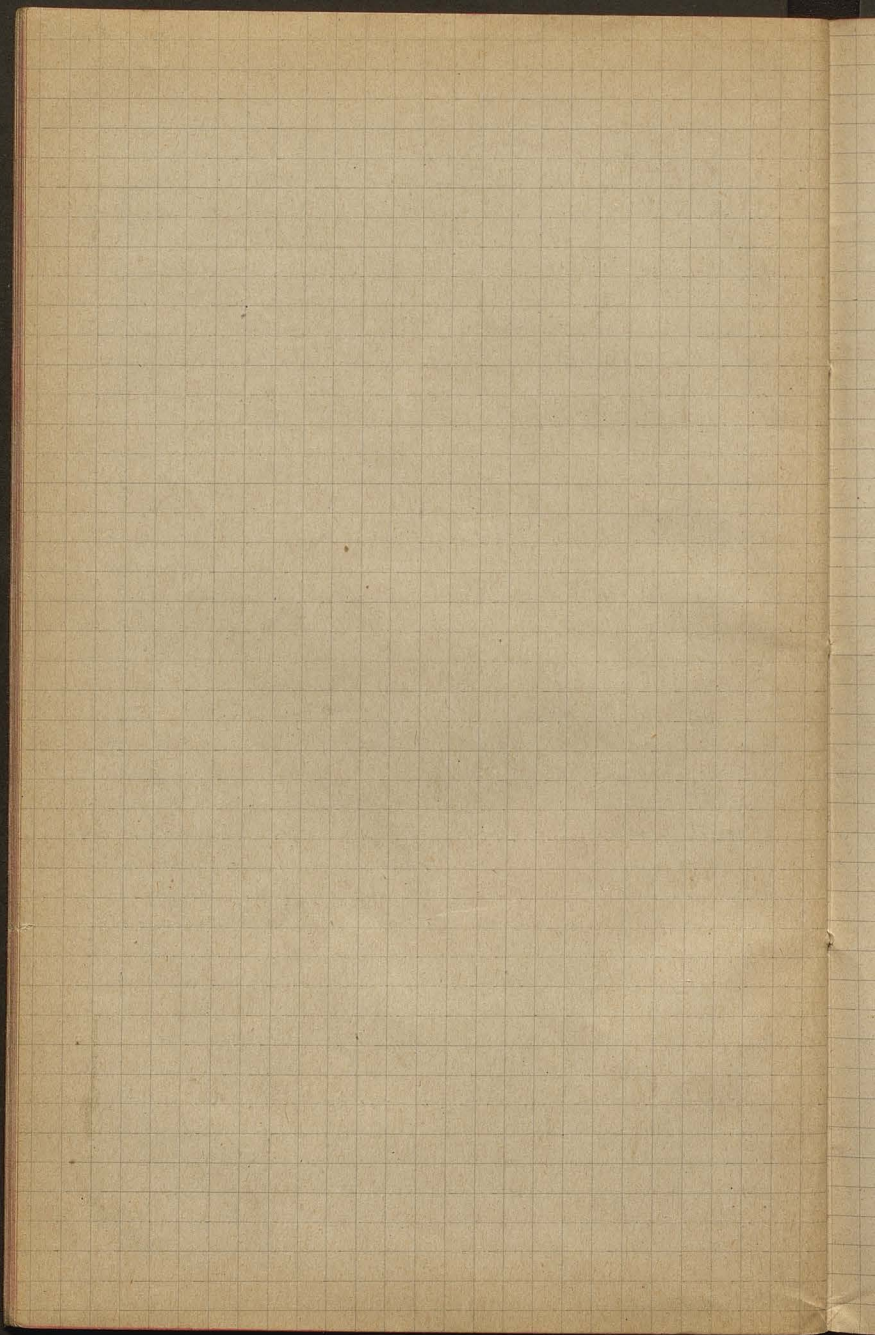


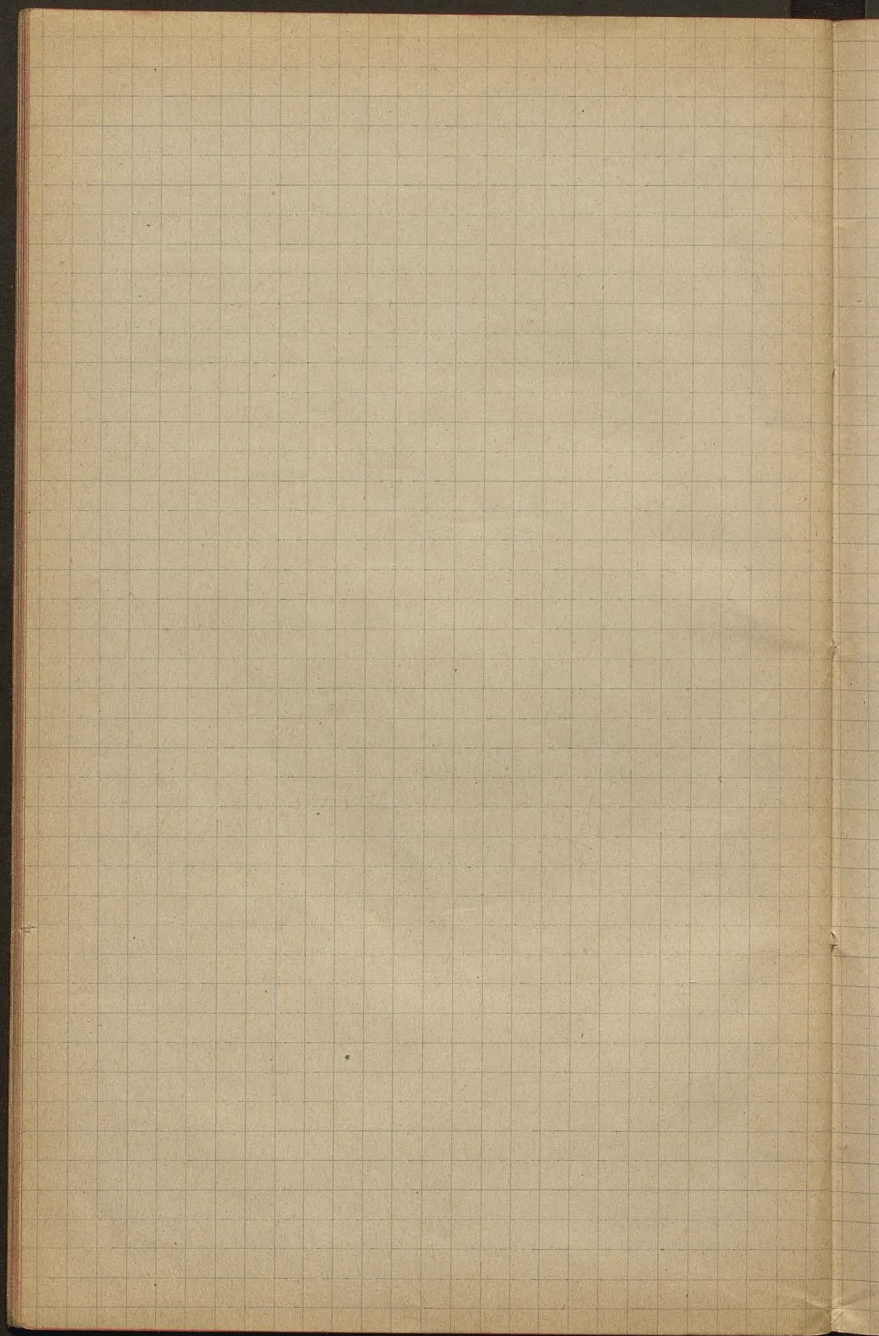


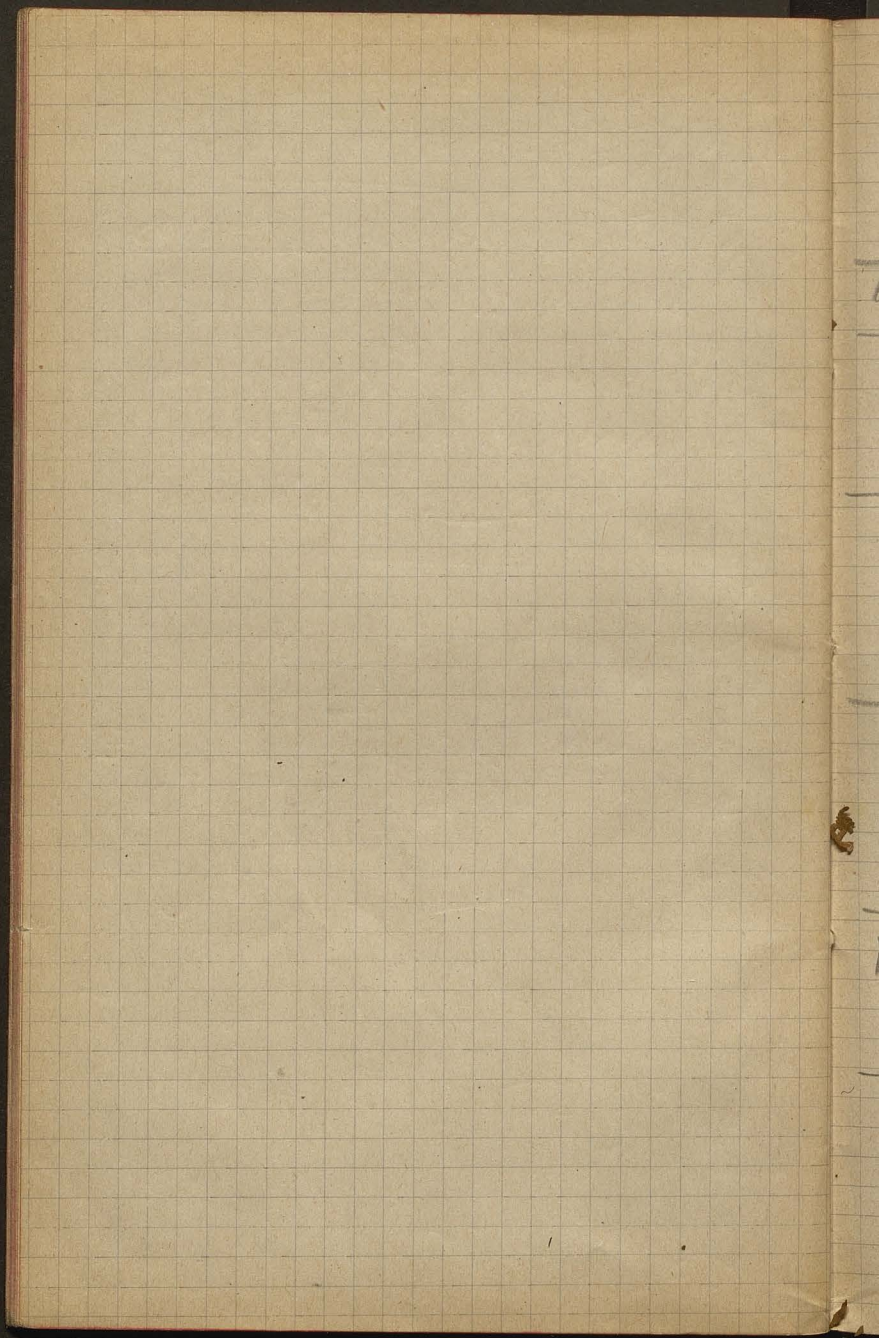












40	54
17	13
26	37
58	20
<hr/>	
141	124

17	686
297	145
<hr/>	
364	831
	<u>467</u>

10	66
17	10
4	34
50	16
<hr/>	
81	124
	119
	100
<hr/>	
	343

25.8

2000.8

160
458

618m.

156	6
7	35
20	29
10	76
<hr/>	
193	146
	41
<hr/>	
	147

10	62
24	28
34	18
50	38
<hr/>	
121	166

Conthuis et Terrode insti de préc.
6 Rue Victor Combes Paris.

Choulet. Instruments et opé-
rations d'océanogr. portugue
Paris. 1908. Libr. maritime R.
Chapelot. G. 30. Rue de Vauv.
Dauphine 30. 1908

Revue Maritime. 46 fr.

E spiritibus loci tunc a ludo
vultus jesi epigenera, nte nua
gory!!

Preghobene

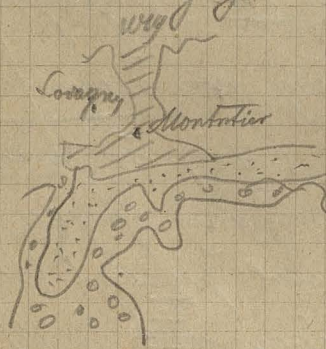
1) ov vyjstava vyjstava vyjstava -
 2) ov ude do sy vromorgi inuy
 ad 1) vromorgi tyeu. a) vy. seladore.
 by foms uonglow - ad 1) - vromorgi
 ad 2) a nie vromorgi vromorgi tyeu.
Ude pmeri navi vromorgi tyeu
prhonti

jesti ude vromorgi tyeu ergo pmeri
Nie must ude inuy pmeri.

4) vromorgi epigeny jesti vromorgi
 jedno vromorgi : vromorgi pmeri,
 vromorgi ra tyeu ie pmeri epigen. tyeu.
 pmeri vromorgi nia vromorgi pmeri. (vromorgi
 vromorgi. La Geogr. ~~vromorgi~~, p. 18) - na,
 vromorgi pmeri vromorgi epigenet.
vromorgi vromorgi vromorgi jesti vromorgi
 vromorgi vromorgi. vromorgi
 vromorgi. vromorgi vromorgi jesti
 vromorgi vromorgi. vromorgi vromorgi^E

Selva Chonberg

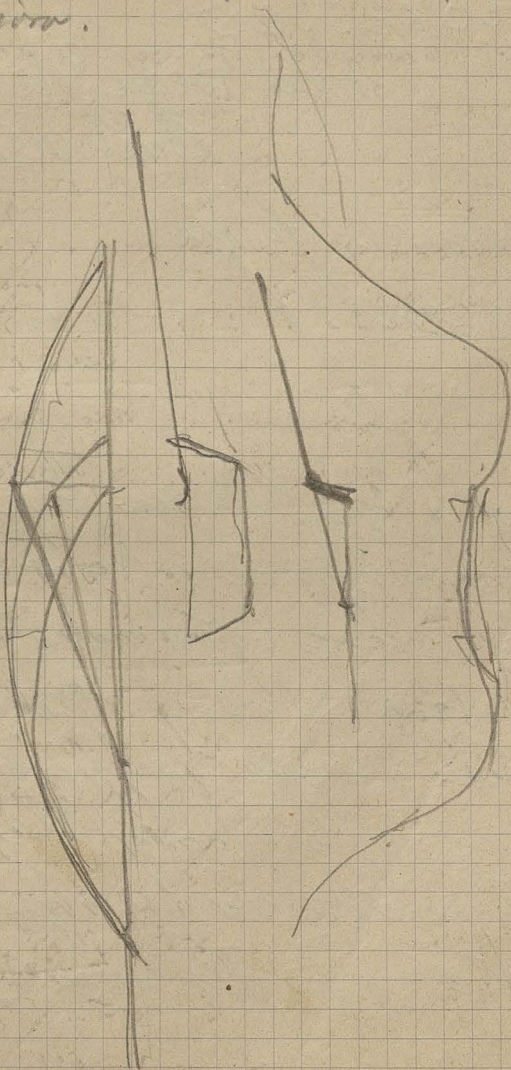
Wresty Cherame - dy Cheran wie parys
 via dol Dulase dol. Vaarget? Parys
 moillre via St. Felix bo Mercy Molon i
 i ad Tourviere do Magnard Molon
 - nudy poudozud via Vignerel - Grey, bo
 M. les Follards zur a naj wihay p. molony
 N. Vignerel jery p. wihay wri wot Cheran
 Najwamiejca jery ordo do Alby + gory -
 bo nudy Alby amido tro pacyt moillre
 up. via Marigny - Balvey do Remilly



od Louvany pro
 Montalier
 Contoert do dol
 dopryzowa pro
 Chabanod
 Langera wyse -
 orzaczaj siopu
 by panyet penton
 tu - to l'etrie
 panyet wyse f
 w panyet poudozud
 panyet wyse. - F

// wy
 .. mol kade
 ooo mol mozon

The Voriplinay pro-rigine portonay
gerion.



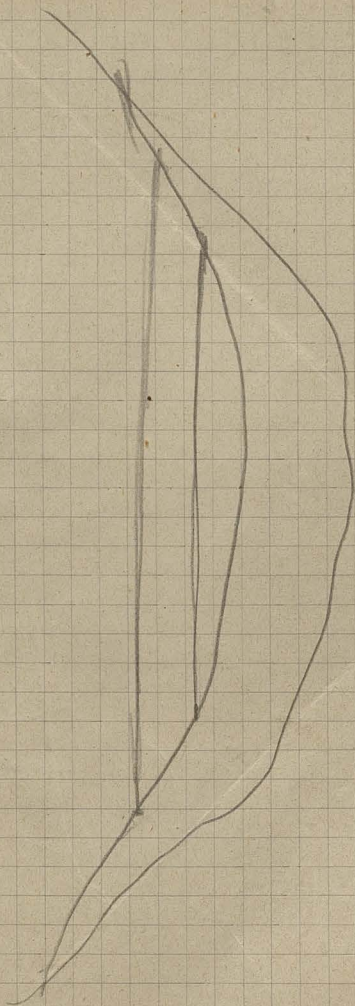
Mozellet

hotel Beau Site
Callores

Storganski Henryk

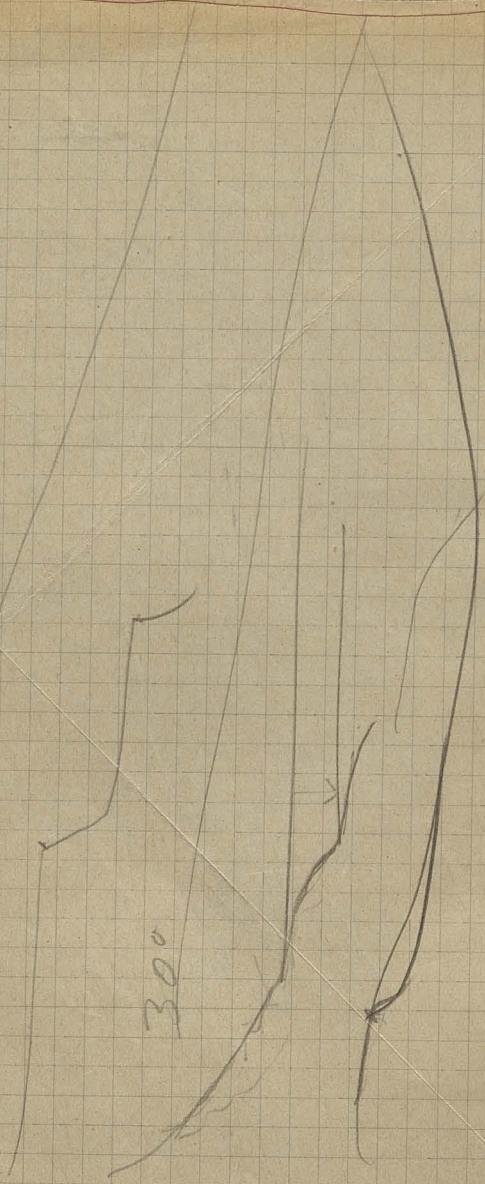
Lyra Dyr. usłone u Uzyn

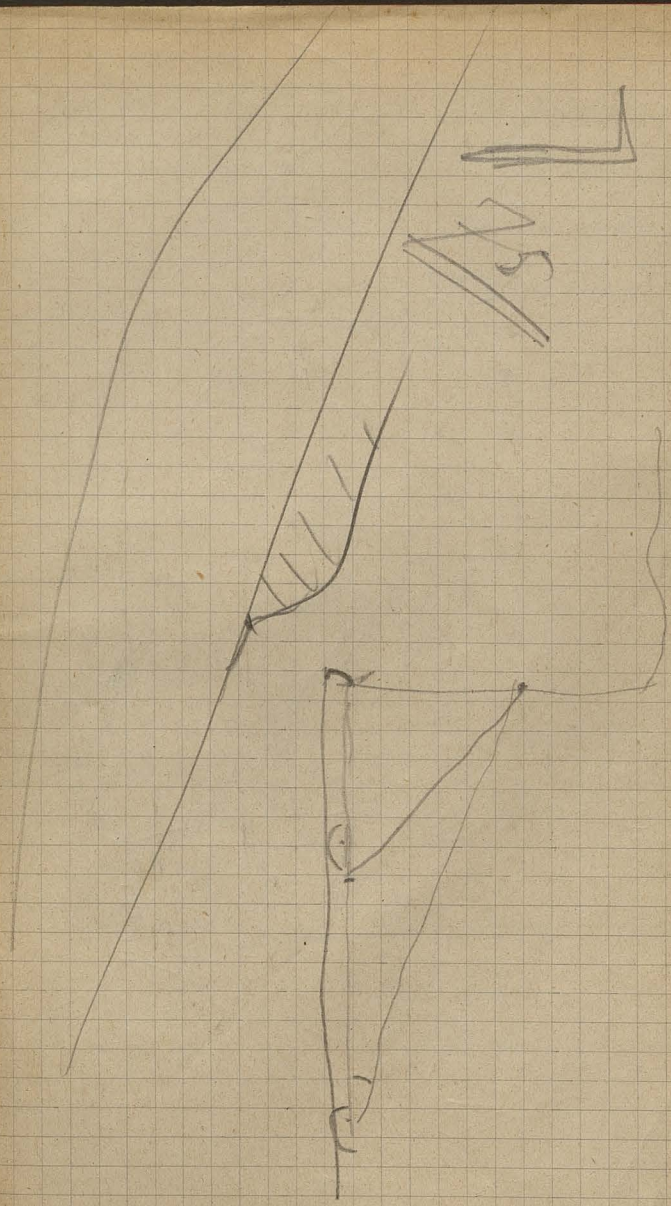
Człgodny Camie! Daleko, bez
duchem u gronie kolegów
duje się że byłeś moim lat
10 ~~drugi~~ w wronie przesłania
Wiem, drożnie przyjaciół
mym, wyszedł w niej Stęgi
lat powołania na Trój
dwie na przystan wronie



1. 1
T
P
m
l
m

300





1. Betriebsstelle 40 c.
N. 2. übr. 27g.
Rudolph Krosse
5. Leitererh übr
göttsch 10.

828



28.VI

44

parov. prout 170
 Invidovic Tallon 120
 popisovoy 60
 obriad. (Drogij) 250 (mlaj 2/9 - 1/1. ml. h. mix. got. do uset.
 h. ser. muris on. u/.)
 Hotel 7.85 (Drogij)
 tyh kotni 85
 apicka 80

13.00

29.VI Kofej 1.45
 knuypa 1.55
 Kertni 1.15
 notes 7.50
 biljet do Alben 50

10.15

spenta 1.50
 Invid II 70
 obriad. 4.00
 spandaw. 50
 Kertni tytni 90
 biljet do Alben 75
 do Gremble 3.95
 Gremble 19.25
 Parleir do Aix 75

33.30

33.17

89.62



Amnion
moleculare
Linsen

