

10227

BIBLIJ. E. ROMERA

20-22.v.-Alpy.

46 1909.

Alpejski 4.

Papeterie. KRIEG
50
•LAUSANNE•

Ms. 159/81

Prof. Dr. E. Romer

Lausanne

Av. de la Harpe 3

trykarna Glane, Sartne, Snygme 20-22. V 09.

Notatniv N^o
alpéski 4

721'2

719'4

718'8

721'6

721'5

721'8

721'2

Glom - nowa kolumna
 w miejscu mogil stożkowych
 Co do Glomy najp. to jest kolumna
 podwójna, ale jedyną wypis - 4 ostatki
 z obrotu nie - ogromne nagr. i szkielet
 i kolumna do Łosicy - w mostku
 gdzie jeszcze przed Białą erą - pre.
 mogła być igły lub Białe igły
 przy której jest dol. góra - w miejscu
 przy kolumnie młoci sporów.

Skonieczna

mijka 192 lat 3

4 odległość 16

Wskazywanie

191

192

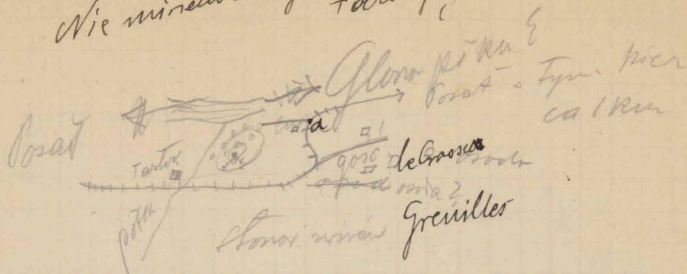
HL

19

198

22
Przewy

Wie müssen unsere Farvagny!



a) prauwop s 681

20

20

20

20

210

~~20~~

21

21

21

21

21

Hydr 77.67

←

207 717.9 pri molasa + potasa

208 719.3 napr. br. na di. priastreni

molasa jeune. diam. ilime
fortyrimu sije molasa 718.8 diam. - na
miej. anor. rollu. blokmu - grun.
du bruga.

209 716.8 a 709 - rosie
(poudnice) ~~na~~ Drewnego

Kiso aux Esserts bl. loru pyj dode odso,
sist te rone priami drobne buvlicine rosie,
z rane + drob. kicramu; nakryte ronei gubymu
na tem cieuka rarska glid smorenoga - No.

210 719.7 - ocolowu przytu
na tem cieuka rarska glid smorenoga - No.
Pth. Tomu goru 719.7 - ocolowu przytu
miesz 20 kicrami imor. ca 3-4 m.

211 (722.8) do 7216, a nioe Reginde wyje
Montani molasy k. aux Esserts de la Carriere.
h. 1 p.

h. 1 p. agr. bloni naye. grunite, mazelte.

212 719.0 Droye de Eauwilleus avizera Cat
Kow. liovej, s 682 - 7. 0

213 718.6 s 682 v. Eauwilleus. Droye 0
719.0 "gwasthoni nypodir galy!

214 718.6 Gaspote v Eauwilleus - h. 1. 35 p.
717.6 h. 2. 10 | 717.8, 717.6 nite sije 2/10 - 4

215 s 692 Kucioi 717.2 4sp. Pth. w 2S - 4
717.6 - wth in

Wydaty z Eau. na Rozicau droru potasno
spoki zlep. ronei ca 5 m nioje. Pth

20

21

22

23

71

72

73

20

21

216 718'3 - s 679 przy drodze na Soli Bonduex

217. s 679. Rmy. wrony 719.10 / 718'8 - 11

218 719'2. ^{720'1, 2, 3, 4} Report ¹² zimnej otoczki na porostach leśny
miej 26. Zimny selekcyjny przerwany wrony
silnie spójny. - drobne małe Max 5 cm - 7 cm.
Wrony same - smot. agr. pniek. lub pszek. sup.
actwoz etc. w dniecie wie wind. - wielki blon
walorobny, w kłopy. Tłoczki - murek rawleorony

219 716'7 / 168 ¹⁴ ¹⁴ z an dwiowidawczy (z goni Colestrop
Not odsumowania grómeu czele wrony ory murek
człope 6 goni murek to wrony gl. dnoem wrony
do wrony przerwany - rozdruc. do co wrony
to wrony - dnoem au Lac wrony a leon murek
wrony jasi, si i otoczki dom (murek) La. Cwar (całkowity)
i jense poniej jasi przerwany murek wrony.

716'2 po 14 g. - 16

720 722'0 jense przerwany albo jasi. all. wrony, step.
magdalenawate - 18

721 725'2 Ter. all. przerwany murek wrony, step.

722 723'4 kont. wrony k. dnoem na leat
la Tuff. - 20

223 723'15 la Tuffe - kute - not nig wrony o
murek jasi. te same wrony co 218 wrony wrony

224 722'5 przy drodze = 32 do 26 wrony enora te
same coldo mat co 24 - tykro niew grubo - ag.
Drobne Max 7 1 dm

-15

237. odieš Ropku - tom Montani 721'2,
et 4 lomej serpentyne mnoho
pridano co najmirnej s kof. ryzar.

-15

F Do pr. len. visa vii ca Chambon s 628
Montani ± dth, moze trosky viac, notovias
u dat. Na seep. Dewy se potranijer tou
Cekun in olarvona, od lizegu gromey E

Slav. mor. rodnim →
Mo, nie treba prajem
Dvo' gubovci - ryzar
nel vmlasor.

27. z powrotem wozu jaskiniowa h. 3'55
719'8 tudy 6 roku

228 717'8 z Gory. zlonicek Kny. Drog ⁻¹⁴

715'22 z powrotem h. 5'15' ~~717'4~~ Δ 682 ⁻¹⁸

226 4 losau brzez Kari; Kroweś S4 przy Kny
Drog. ze iceri. odrosm szwin of g. g. l. n. d. p. t.
wielu woz. pod. do Sorkutain. - ale woz. ter.
~~przez glaz obf. storkar. i rot. szarony~~
Dy. Spiotaki. 720'6 ⁻²¹

227 721'5 terru br. pr. n. r. e. j. m. e. t. e.
ma p. l. br. n. e. e. s. i. e. j. k. e. p. j. o. s. s. u. m.
Kontrei - morena na m. l. o. s. e. - Kroweś

227a ^{-1 1/2 do 2 m.} ⁻²⁵
Do drozde do m. u. t. e. m. l. o. s. e. u. p. o. d. K. a. E.

228. Most na Gloni h. 5 1/2 723'7 Δ 602 ⁻²⁸
czerw. niezazim. wyprzedz. p. n. o. w. - Kroweś
Dro. ma 1 m. u. t. e. 725'6 roku 14

229. 721'8. Kontrei ⁻²⁰ przy drodze pod l. len

230 718'1 Kny. Drog w Kroweś Δ 679 ⁻¹³

231. 716'9 Dwozce Δ G. T. u. i. n. e. j. t. o. i. m. o. l. o. s. e. ⁻¹⁵

232 721'2 F ⁻¹⁵

72 716'9 Dwozce z powrotem h. 6'20
Δ 690

27.6

26.9

27.2

26.7

25.8

26.2

27.3

27.8

27.2

28.8

28.5

30.0

30.4



235

236

237

238

239

240

241

242

243

23

Od Raypasalt a pralozna Kolec morcin,
a kolo novi stoyi trifocovka na smogluh
Cuy Surm paryesja vs h. Appoline
f. Kody 2!

Key stoyi an. Mithon a Fryburg vidome teru,
dy po pr. br. to sy teroy vysej Houtivne
lesine

21. I z Fryburga

234 726.7 Fryburg a 587 bornu N. Tu 4 pl. br.
oputne odmoru gon gliny ca 10 - oputem
mity jaruvitane ca 10 m. - opat i mitem
oputem

- 235 2. 727.6 kontroli pry uj. pr. net brim (br. C)
- 236 3. 726.3₆₂ = 2590 Dostika i maslu vysej vidmoru
dobrej t. uchodi i br.
- 237 4. 726.9 kontroli jui - 1
- 238 5. 731.0 kalna teron pot vidmoru - 1
- 239 6. 731.6 borim pot vidmoru - 2
- 240 7. 727.5 jenne mol. - t. bruy - 2
- 241 8. 725.9 piery Rivytau mladitka ty dol. mity
725.95 na drugine klavin po 149 - 3
- 242 9. ka pr br pry upim Gubentohr molon - 249
Key rivi 726.3 - 3
- 243 10. 727.2 mity mity pramud Kody 21 zlep. m
- 4

v. Levy

F. sales nigricans ad Saanen. sicut in ...
sine ...

244

245

246

247

248

251

249

250-

257

252

prybytku andulnie - 5

11. 726.8 a 582 na por. br. niez. w. d. 1882

12. 728.1 na por. w. pie. terenowym po przegrze (bręgot

13. 730.3 dol. por. owos. luffowy m. w. d. a

Laanemutter - Ca 6 m 4 góra tuff

14. 730.3 chata - Laanemutter - tu 6 m. w. d. tuff
tuff tony - nb tuffy ad 13 w. d. 1882 (ster. al.)

15. 727.8 siwiec. w. d. 1882 m. teren. c. d. i. ad R. d. 1882

jak Laanemutter przynależa m. W. d. 1882 a

Düdingen? ka NE -

#15. Ca 6 m 4 góra tuff. j. d. kontur

Amal. jed. jenne t. d. i. w. j. d. 1882

Ca 6 m 4 góra tuff. to m. d. 1882! 6. p. p. d. 1882

16. 727.7 a 567 u R. d. 1882 - 9

17. 726.7 kontur pierwszy na ścieżce.

~~Amal. jed. jenne t. d. i. w. j. d. 1882~~ Magdalen - m. d. 1882

ny i par. p. d. i. w. j. d. 1882

ad e. w. d. 1882: Erenstoge

kontur ad 15 a ± 4 tej samej w. d. 1882

18. 725.8 molasa i k. d. 1882 u p. d. 1882

19. 726.2 kontur i u. d. 1882 m. d. 1882 ad
Cormageus. - 2

254.

25

~~256~~

256.

257

258

259

260

261

= *edgine* re to skin pad (at Viny?)

262

263

264

265

266

F. R. Fuchsacker

Od vitterberk na br. pos. obgle viny jon
pisano mi konstatovano.

267

268

269

270

271.

272

273

274

G. die 12

~~275~~

1. Mb. 4 g. in znavine vyrej - Anonimny
rozpravu o kody virej

275

28. 726.2 = 584 s Alberwitz

29 725.6 ^{Antonie Gortz} ~~Henry~~ (płytkoobitowa) piaset
gr. domu Gortzera i innych
kontakti? 6 piosad.

30 726.4 ? kont. m. murawens. hicie piosad
-16

31 727.9 kontakti przy ścianie do Bonniusa
-22
różni się murami (zestawiając)?

32 Gortzowa Bombard 2512 = 730.6 h. 12.30
731.0 h. 1.30. 730.9 rdo 6
-27

33 727.8 kontakti mur ze ścian, dwa razy - m
-27
Produce z nitkami do góry pod strop. pokrycia
do Bombard i Gortzeli udoś - 4 nitkami dwa
Kupki mater. -28

34 731.0 domok w all s 507 k. kinki
-27

35 731. kinki wogles co 7-4 m nad mady
-25

36 728.4 ad 554. Kucharent mron jennu
molsen

37 724.2 kontakti wzniesły k Gpr. Vity
ma samoj wierzchołku k. piosad.
-24
-23

38 728.1 piosadomom piosad i malomie
stani rdoje si tu nawl. - piosad.
-22

39 728.3 kontakti rdoje 6 rdo lbn. k. Porüggeru HL
-22

22 40 728.8 kontakti m lbn. w rymnie piosad - T

41 729.15 h. 2145 s 535 i aora uelabos
729.1 h. 3.20
nie gortzera i piosad. Gortz (k. mostu)

276.

277

278
N. proteus constantis
min 729.9

278

279

280.

281.

282

283

284

285

286

287

288
Kontakos' in myc. Kontakos' myc.
La Corbore - visors Wittenbach.

289

290

Czerwony jest ten kontuar dobrej orientacji
 del. fause wniej sprostka na W - czy to drzy? (red
 lod. Rudakowicz. Kocio wewnetrzny wstrowien
 x Kales na pr. ba - dot. scale wnetro wny
 (Jokio?).

725'4

723'4 Scherliq.

725'5

725'3

721'5 Schornow

721'6

720'7

719'0

719'1

715'0

717'2

718'2

717'3



2
 79)
 80)
 81)
 82)
 83)
 84)
 85)
 86)

22. V 2 Lapele

13

A 555

79) Flouant stoupe 850 a km 729'7. Molon nat
stoupe a km 40m.

80) Bonion voleyajal. Sol. 730'8 - br. pr. Togat.
ot lewyje

Coryje Flouant tony fast molony vonyje vj.
Channe na lewki rapot ku E.

81) 729'85 most 552 (osajl ± 0'15 mm)

senje diva - pr. br. molon

rapot ku E moim lodno'nu wickoaj poreda

82) 727'1 jenuje mol. viciaj Gummen

po pomyje bracy odos. pry kolej tazy
jenuje viciaj

83) 726'3 most osajl nat vedyj v Thar's house

ca 15-20 m. nat tem v' d'oi' molony v Ricerne

Kolej ku N. h. 8'55

84) 6 725'4 mol. i kont. v vedyjeu gdie druga Tharick

- Grafurjat v ledi + las - po l. br. na viciaj
mostu mol. jenuje viciaj - na Moloni ad 6 lery
ajr. bloxi

No 5; 6 viciaj bopyne jenuje na guboch. Tharick
5 ad Molonno!

85) 724'4 jenuje Grafurjat molon v Tharick 724'4

86) 724'4 jenuje k. domoiti Ricerne pry tazy odos

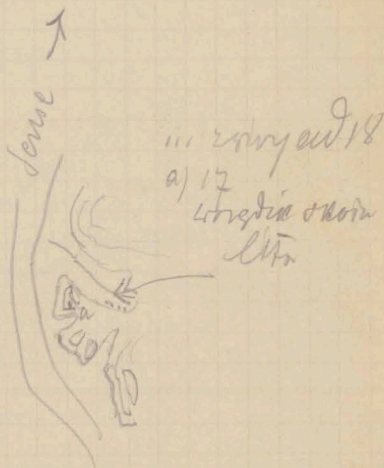
je viciaj ved. grubye (± 10m) a bloksni flgl.

je vedot. labryne po grube bloxi vobry.

jenuje ved. abtoke osajl

Deon mat Rycer

Teu kontoni jest drugi pomy.



87

88

89

90

91

92

93

94

95

96

- 87 4 Seberli gr. ca 150 m. wierz. Grabowicki
723.4: gwintur nie sie ew. Kontur 4 m. w
i gora pr. niemo p. rapota nad Ru Eji tu
to jest ndrone lekko
- 88 10 726.5 molasa ^{in kontur inny} p. nad domami Lencemati przy pr. br.
(ry. Seberli bad)
- 89 11 724.4 = 611 przy g. ob. d. ten
- 90 12 724.5 niemo gwintur przy g. ob. w. w. a. o. ob.
p. niemo p. ob. b. g. do 8)
- 91 13 723.7 Skirny nad Hundfluk w. g. g. ca 15-
20 m. 7 m. p. Lencem (p. niemo U. deittelhausern)
(w. g. d. g. Ru S. B. K. K. o. b. e. w. y. r. i. n. i. e.)
- 92 14 725.2 inny ad 8 i 12 } przy drodze do Burg
- 93 15 725.6 molasa }
- 94 16 728.1 Lencem ad Burg
- 95 17 725.3 Bastyan przy poprosny - 4 Kuloisze
niemo ilicnie do ew. Kontur - Bastyan w. niemo
to nie Kontur ca 6 m - 8 m. - 4 p. niemo ob. ob.
w. g. g. niemo d. w. d. niemo - Skirny up ad Hundfluk
Kontur i z jest to ~~br.~~ przy pr. br. Lencem niemo l.
br. p. niemo (przy up. ca w. g. g.) od Strossenetholm
h. 103/4
- 96 18 Lata ten sp. d. Kookode ca 10 m. w. g. g. do
^{7 ob. g. g.} p. niemo ca 725.9 - e. p. niemo strony ob. ob.
z ob. ob. g. g. strony w. g. g. - w. g. g. ob. ob. ob.
ob. ob. g. g. 725.9 - w. g. g. ob. ob. ob. ob. ob.
w. g. g. ob. ob. ob. ob. ob.

F ale bootij jenuw ryiej!

102

103

104

97
98
99
100
100

100

101

102
103

104

- 97 19. m. w. m. Schwanenweg Δ 648 = 721'15
Kont. 13
- 98 20 721'5 poprzeczny ze sztolami cement
- 99 21 725'3 M. w. dolny Δ 596.
- 100^a 22 723'6 uśredniona sztolu-
- 100 23 721'6 (bojki !!) przedkwasowy i kontynu-
acja brzojnej sztolki M. w. sztolki nr 1. i dolny
przy pomocy gołębicy - i sztolki brzojnej
ze wagi - ma zginęła sztolka na przew. płon
Nr. 4 w. sztolki (można? Użyj sztolki?)
- 100^b 24 721'5 h. 12 odprężona na gołębicy sztolki
kwasu (borom. w. sztolki 1/10 w. sztolki do góry był)
721'9 h. 12'40 do 722'2 / 2'3 w. sztolki odpręż.
- 101 25 719'7 Δ 664 Kupa dolny ryjej Adkenmatt
126. 720'70 kontynuacja i potwór m. w. sztolki =
- 102 27 719'0 m. w. sztolki i sztolki gołębicy
sztolki m. w. sztolki a sztolki w. sztolki, sztolki
do sztolki - ale nie kontynuacja - kontynuacja
sztolki. przedkwasowy sztolki? i do góry w. sztolki
sztolki = 126. sztolki brzojnej sztolki
sztolki sztolki sztolki
- 104 28. 715'0 sztolki sztolki
sztolki na wsch. sztolki sztolki
sztolki sztolki nie sztolki sztolki ca 2 dm
sztolki sztolki sztolki sztolki sztolki

Co tu sa kwerik - wpsy ni' non, ← 105
Mialuy dom se sicutu lelek. Heter 106
Dmiciona, is mdkulao drew! 108

104
,

Wawron Morsu Spokoj -
Spokoj sonyu ploski kryte -
Kryta morsu u Deformacji

2

15

morsu?



Kryta morsu jest w wyzn. kłosa uat.
Jeszcze miejsce.

Wypr. od strony ca to m. do odwróconej
Abstrakcja 28) morsu. na E o 722 jest pr. morsu.
Conej wypr. na kr. Drungli.

05

29. 714.9 Δ 732 ⁺¹⁵ w Wiederschi Kontrei

106

30. 715.1 morsu pr. st. góra uat ⁺¹⁴

108

31. Genetiem do 721.1 kłosa morsu ⁺¹³
Osi morsu - lista odory -

112

32. 719.1 Kontrei istoty (zobacz 30) na
Donda p. pruwace - ostrodo terenie -
pewnie jest wykluczone! (miejsce, gdzie
szeregi idzie na trawach)

29.2 p. w. 714.3 ⁺¹⁰ 3 p.

33. 712.3 k. Neuhaus wypr. morsu ⁺⁸
z kryta morsu bra

110

111

A

112

11

11

11

11

110 34 715.0⁺⁵ Kontoki u Seberce od Moos¹⁷

111 35 716.5⁺⁴ Generalny podroz w kierunku
obeliskow litym i g. do domu tu
u schodu Seberce, jak nad Seberce
Kontoki pod drogą No 34.

1109. 4 brzochochodachholz jaskini R,
głębokość ca 20 m. u poprzek góry
u dołowi profil ostro nie przypłyty,
niższą tylną pod. u dołowi!
4 Torze kulek więcej brzochochodachholz
Molona masy. Euphorbia u dołowi
R. z prz. u dołowi ca 10° ku N.

112 36 712.8 Schlüssli fund. na molone

113 37. Nieprawy bostyony kulce fu
l. bniegu u dołowi do 7140 u góry
jaskini u góry⁺¹

114 38 Największy u dołowi bostyony 715.3⁺¹
Nle, u dołowi u dołowi Tany u dołowi
u dołowi ku N.

115 39 716.7 u dołowi u dołowi 2 ma⁺²
u dołowi u dołowi

116 40 717.2 Kontoki pod u dołowi u dołowi⁺³
u dołowi u dołowi

117

118

119

120

~~121~~

+ 3

117

42. 716'0 wojny łowy p. borych chęcej
nb. linia molosa - Nb. i oddzi na
ben. pr. i otisowis i w góry na lewoy
osty lito stera gnowu i chęcej

118

43. 717'6 konturki 4 d. Gorskowye
1 bur wojny ?

+ 4

39. = 717'1 konturki 4 tej chęci
1880 + 0'4 m

43 teoy = 40 + 6

119

44. 718'2 wojny konturki
na ~~konturki~~ ^{siemce} po strun porywa 4 gora
wzrostki wozzej. - wtem potym
moy nayecki. 2 pizore, no ten
stye 6 mow. pizor

+ 8

120

45. 716'9 mowu molosa lito - bory
bunnoj orski - wtem amowu
i wtem po pecony i wtem
na wick chęcin

+ 11

~~121~~

121.

46. 717'3 konturki 4 potym : 4 desimone
ced thocholwen - wtem pecony
owio byc drowe 2-3 m jawu
woyij konturki.

Colony Morris flgl. or per. Society.

Maellin Gos

Rosier

121.

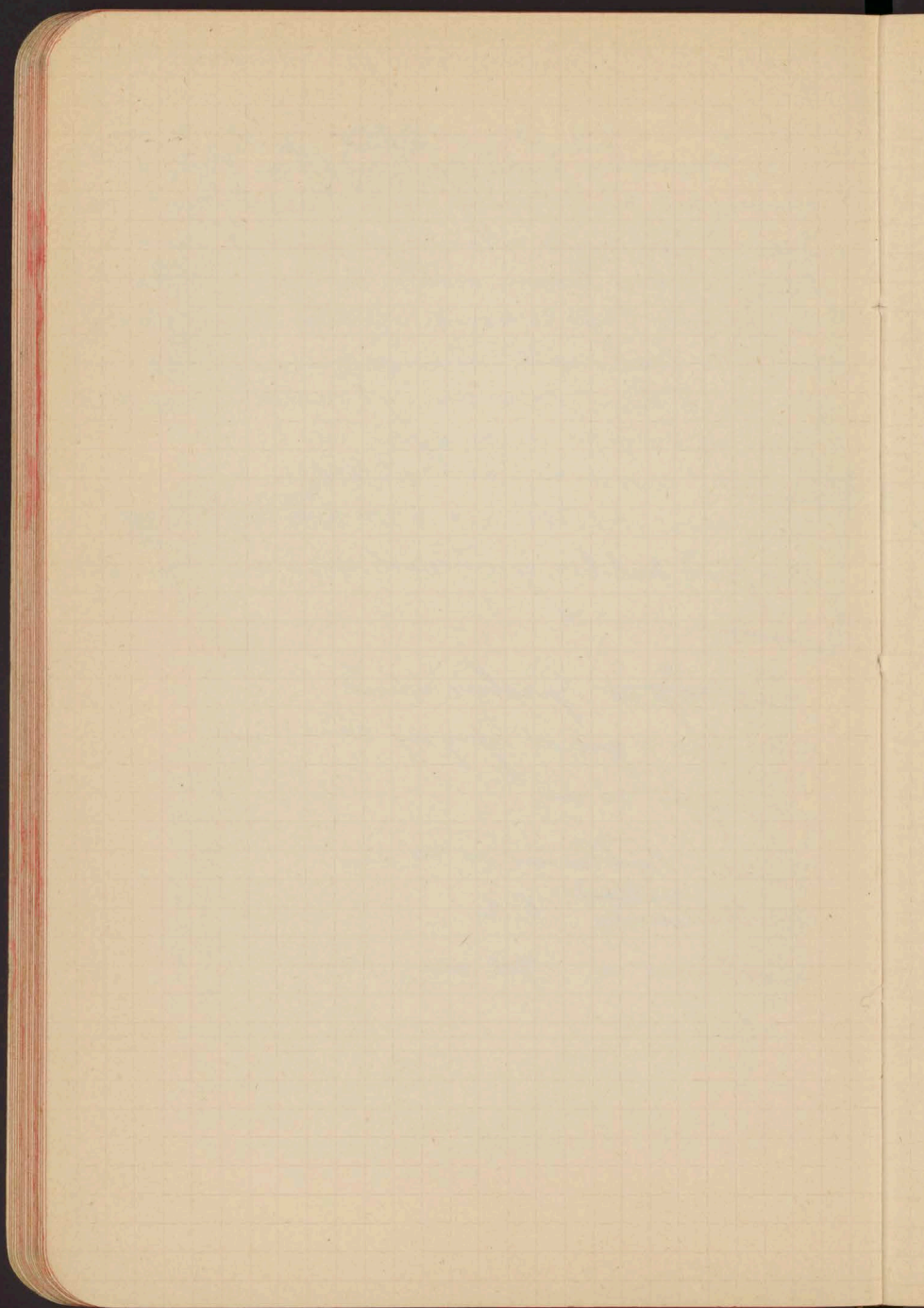
Poręby up. pod at. Hochobden v góra jest osunięty albyami
 Stosen (dolny stoen): wym. okolicznie 150 m. do 4 prof. podł.
 osunięty wym. ca 20 m. Dół w stoej powstany tylna osunięty
 górne. Orodzienny profil poprzeczny stoen tropia pod
 obniżonyj poziomu Senec - ergo Senec terar cennym.
 dzieje. 4 stoen tompe albo wstępną porównanie Senec
 frunęje wstępną Senec na stoen po Cen. l. - potem
 po powym bo go zniżony. - potem znawu po lowy.
 bo stoen lowe crypte - terar powraca się nowu na
 powym. H stoen jest wstępną góra wstępną zasken.
 Wym ze stoeni morenowym.

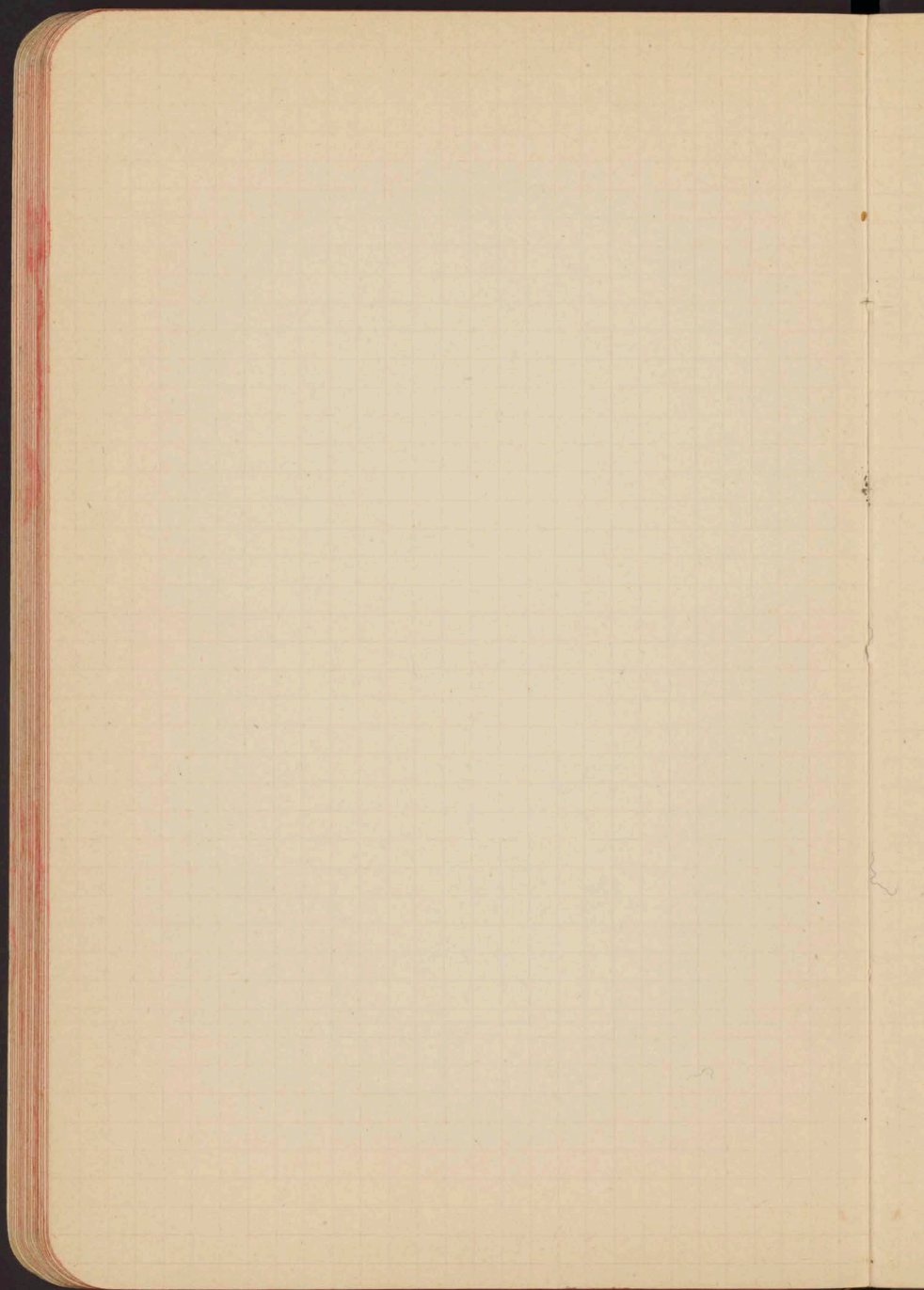
47. 7201 m. w. n. Senec 644

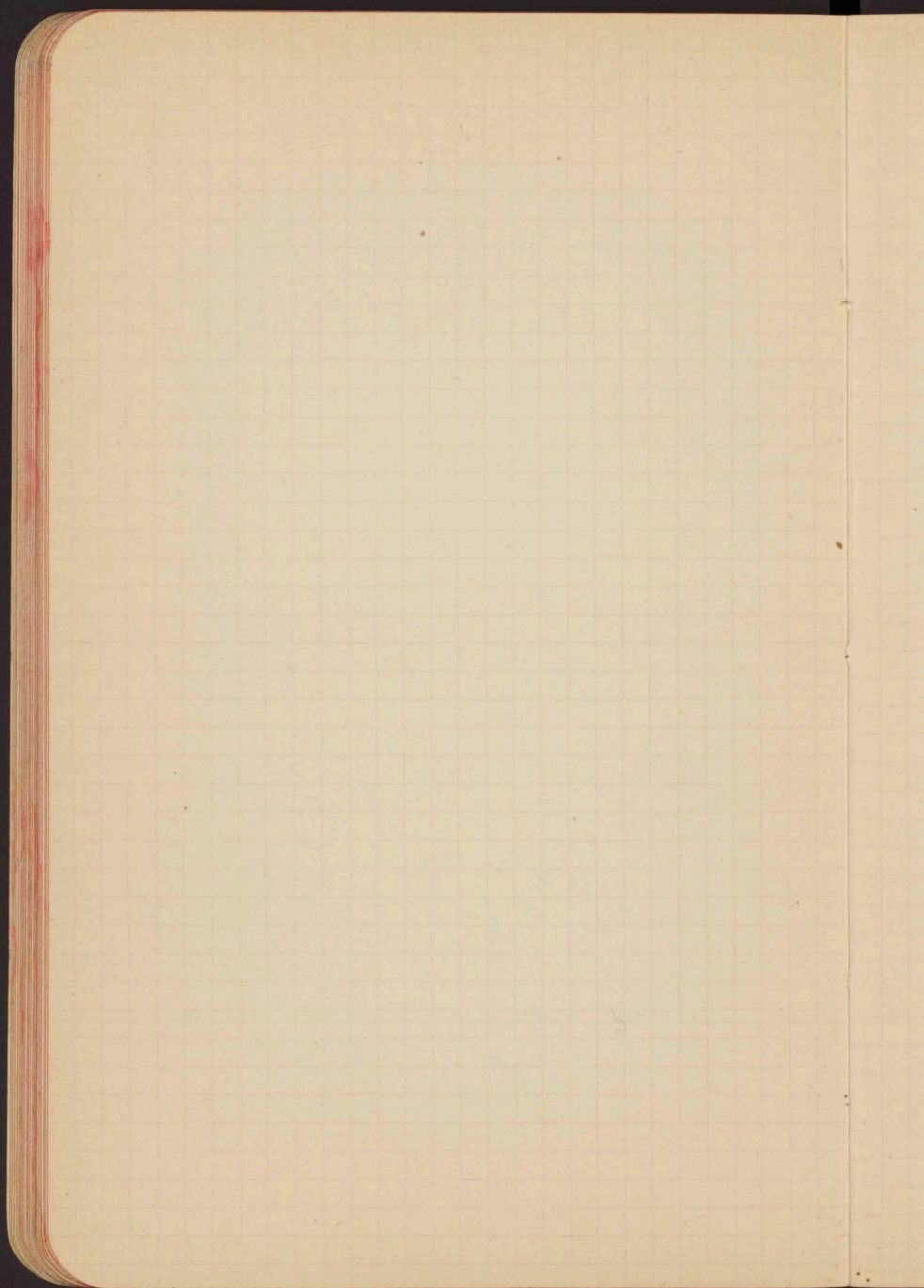
Stoen delta v Δ 624 Littelberg.
 w. pod settoży. Długości się Ru W.

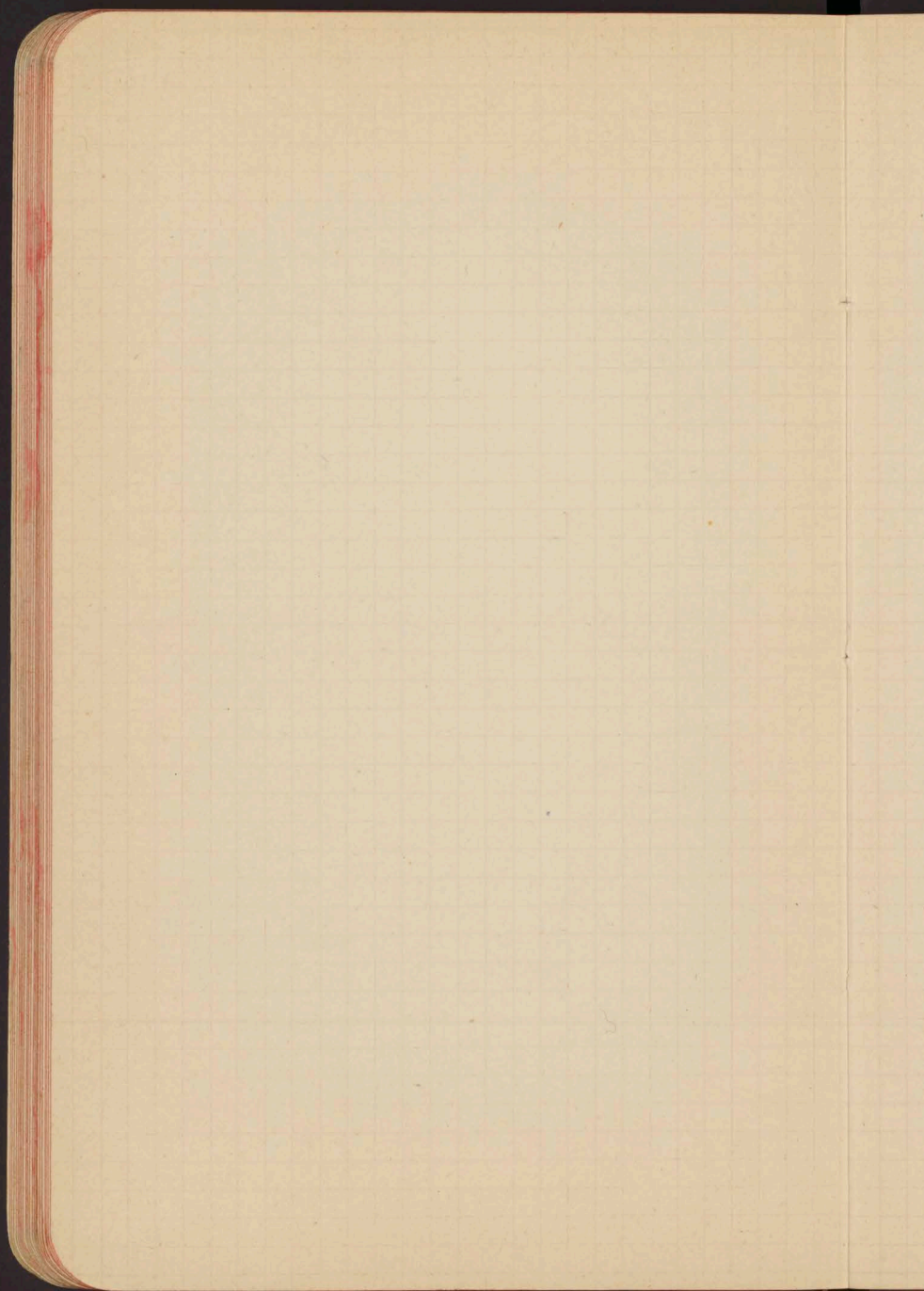
~~Stoen~~ ad Greboi'innu
 21. km u góra ad Epogny 20-25 m.
 Epogny 25 m
 Broc - Botherani ca 40 m
 Villorbonney ^{vallon} 62
 Colbieres ca. 70 m.

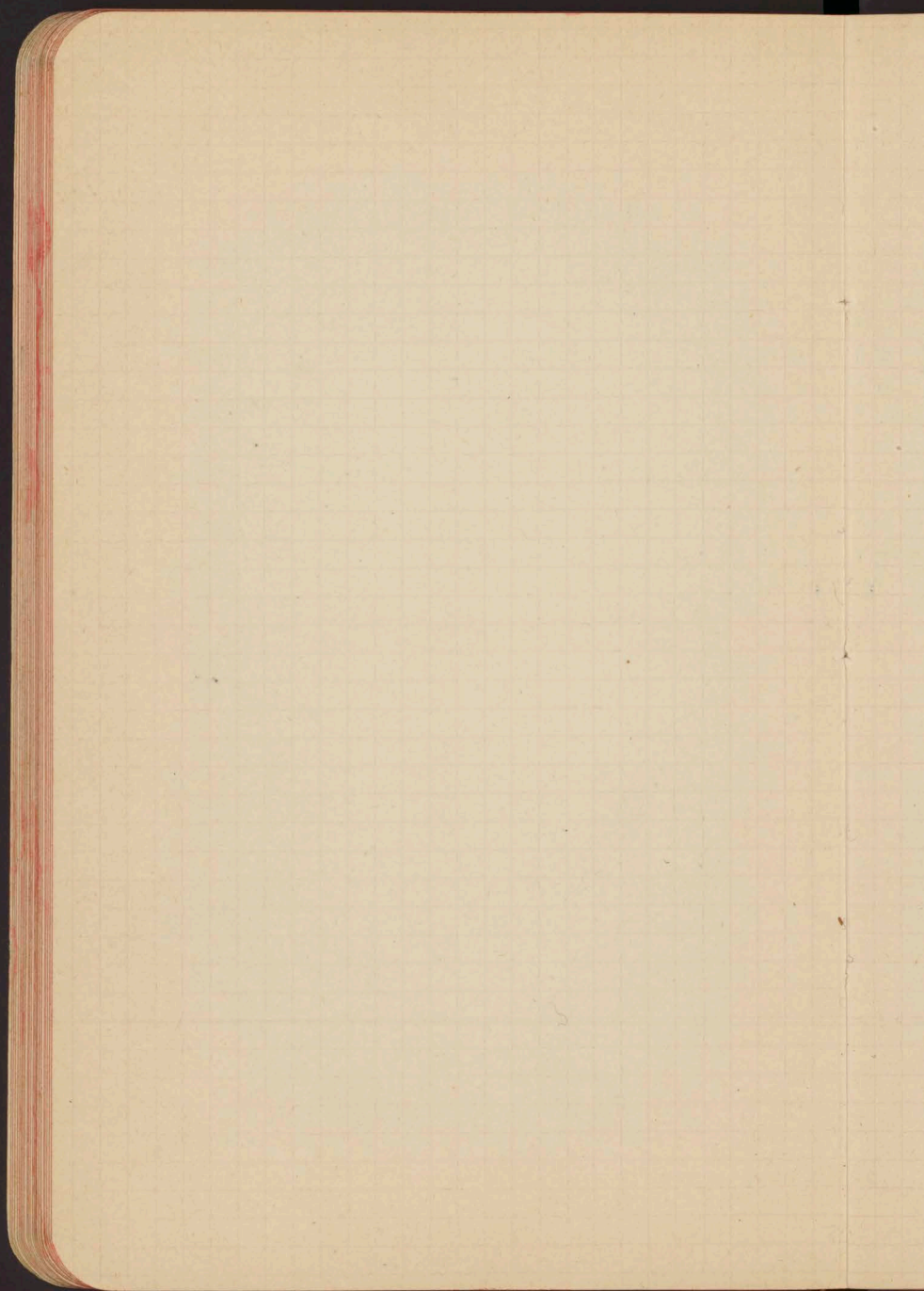
21.

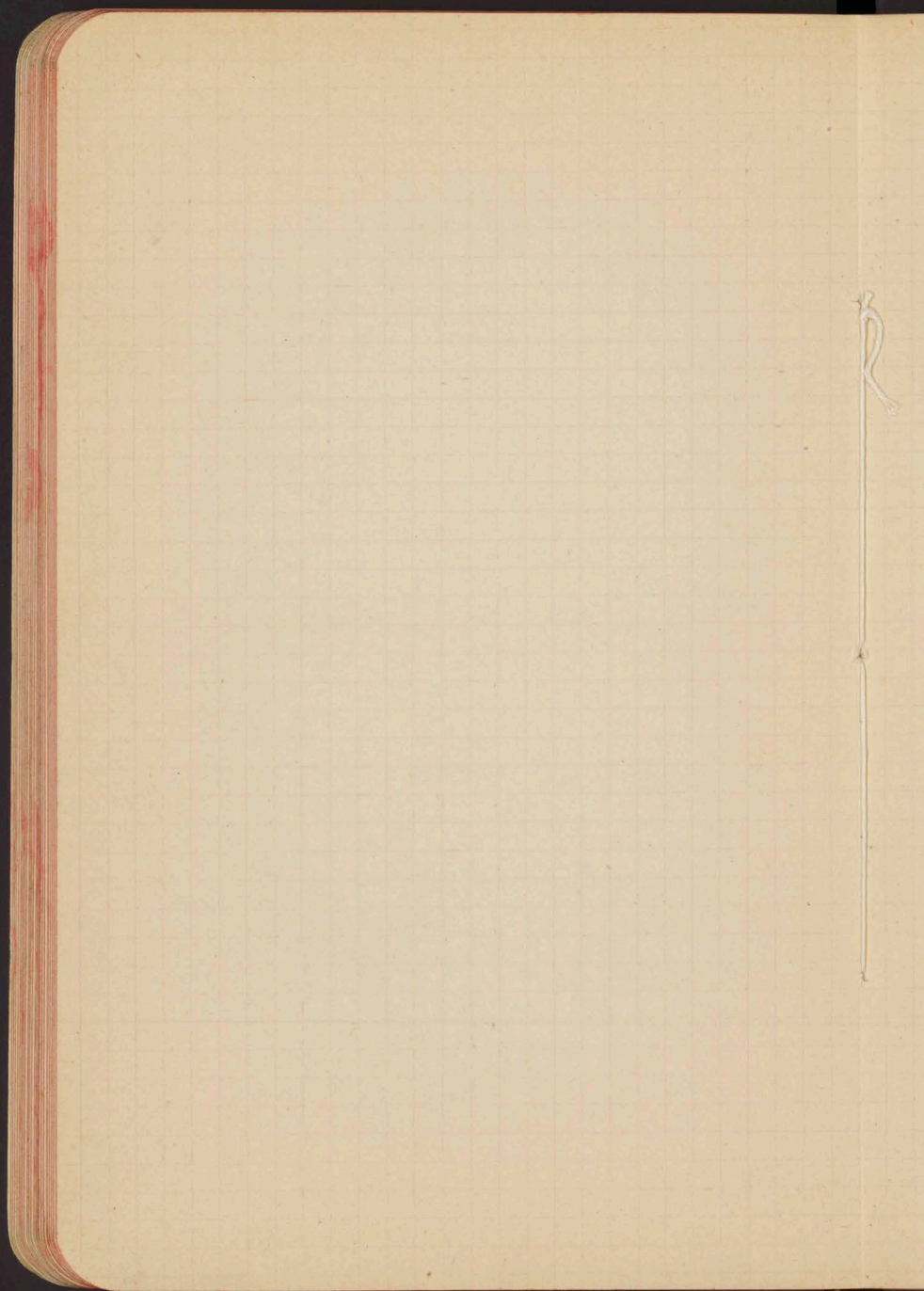






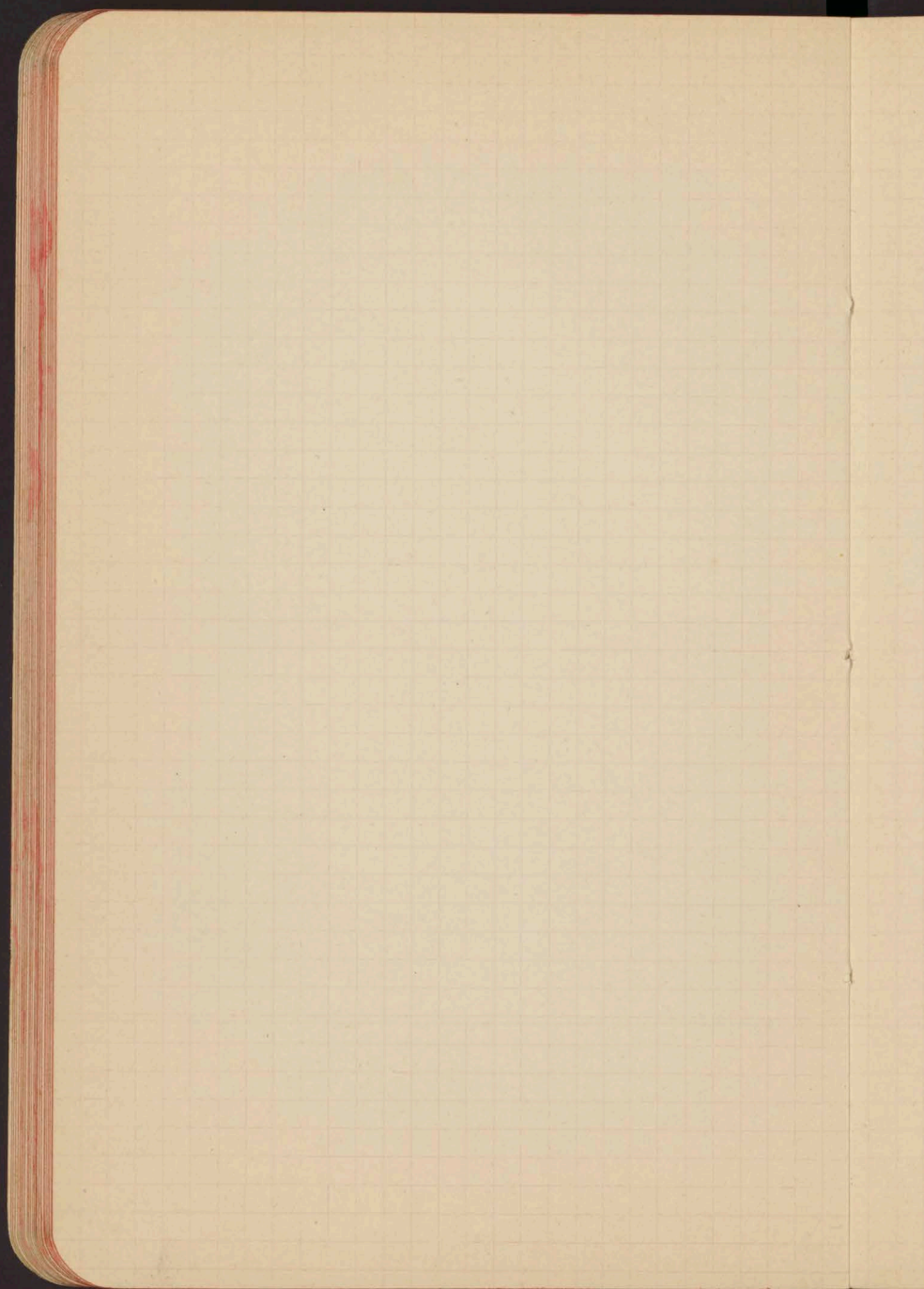


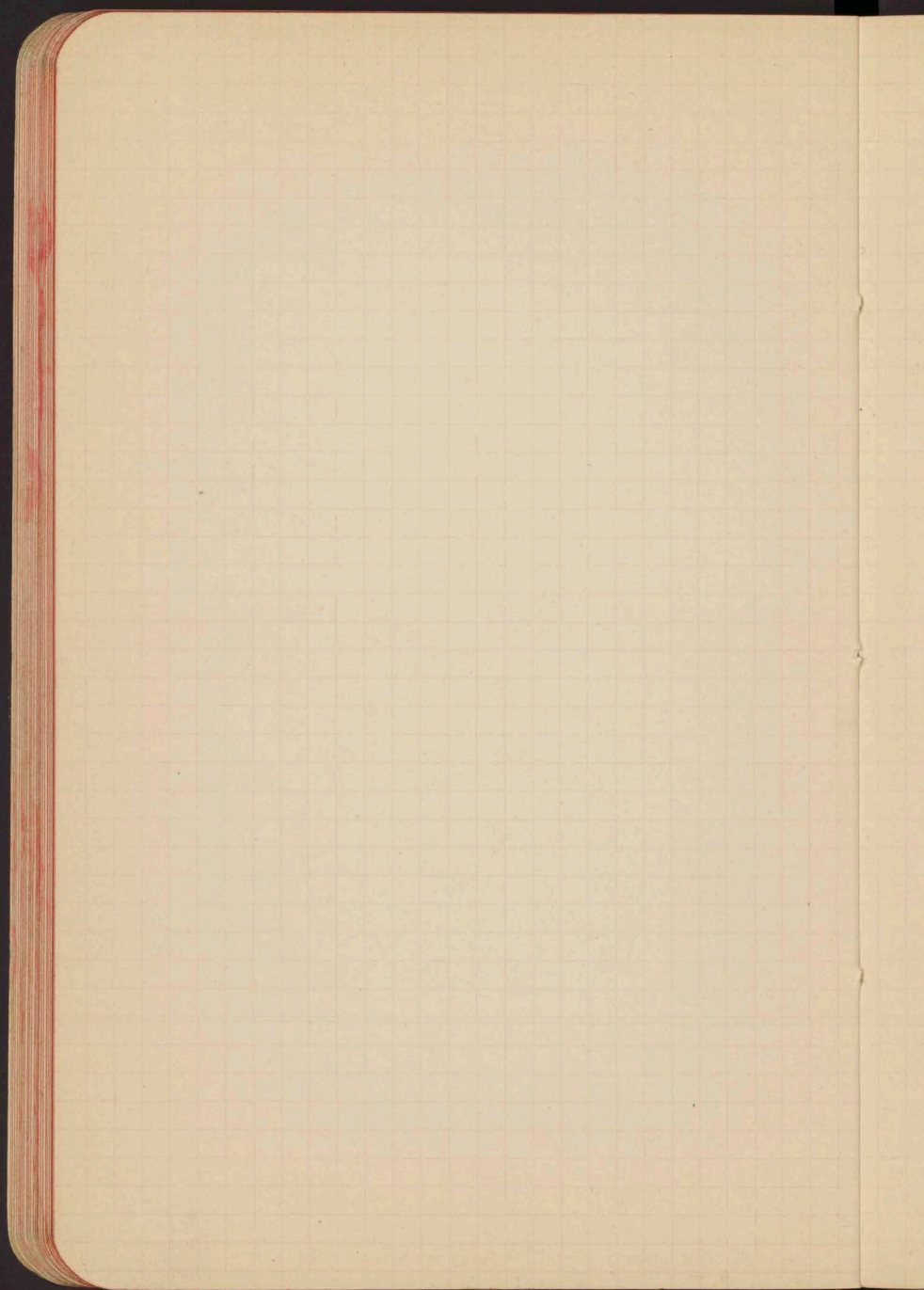


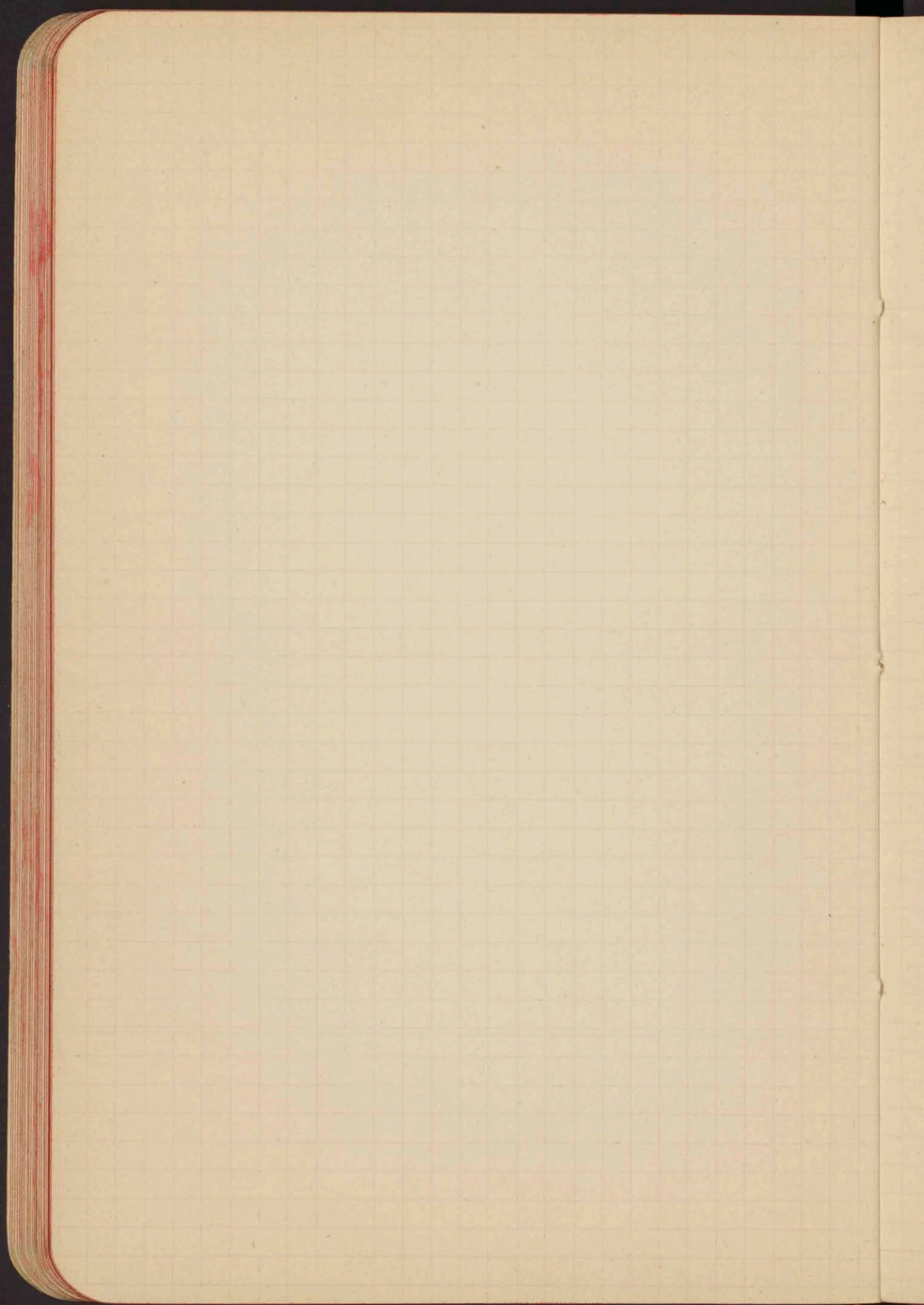


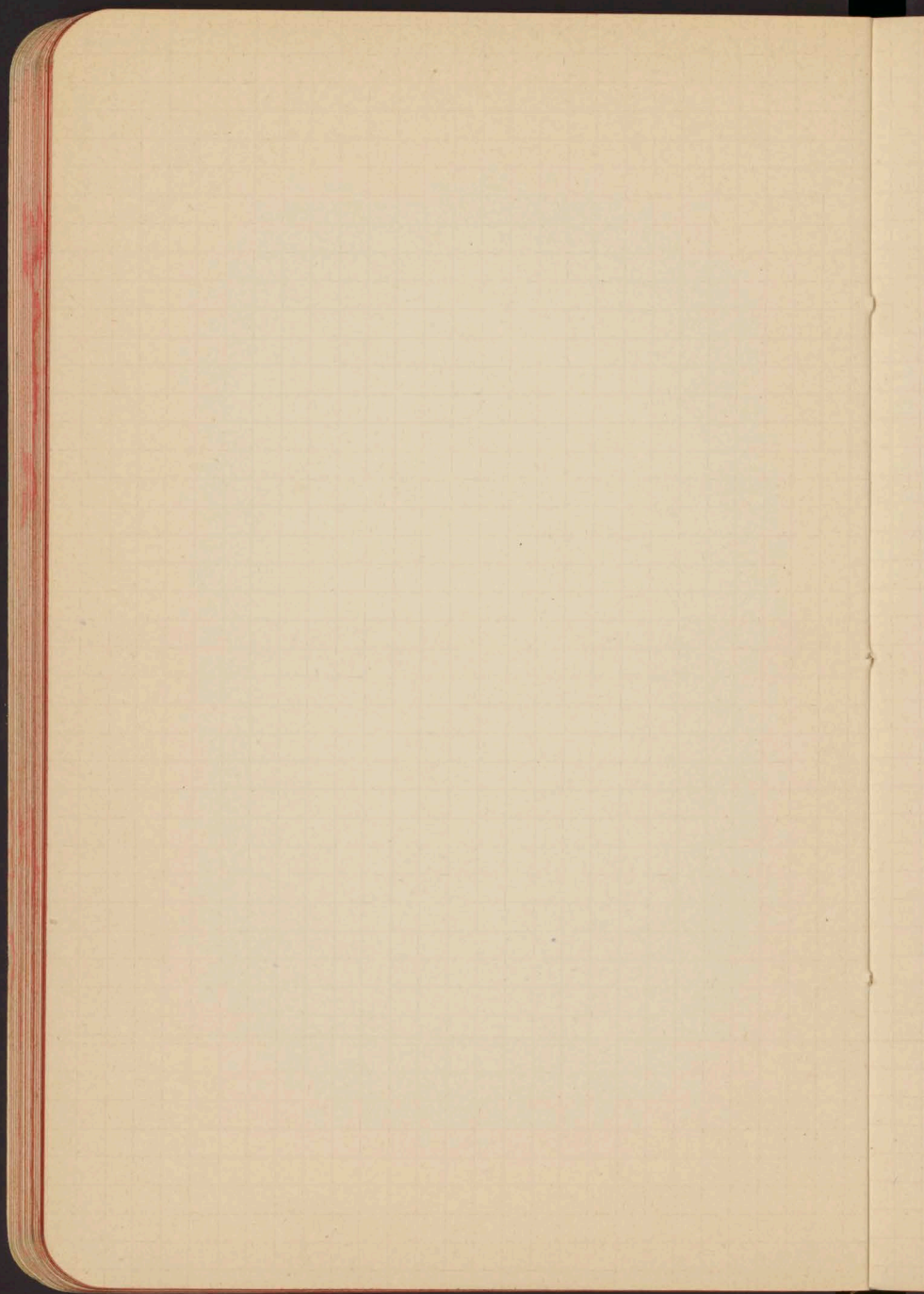
12

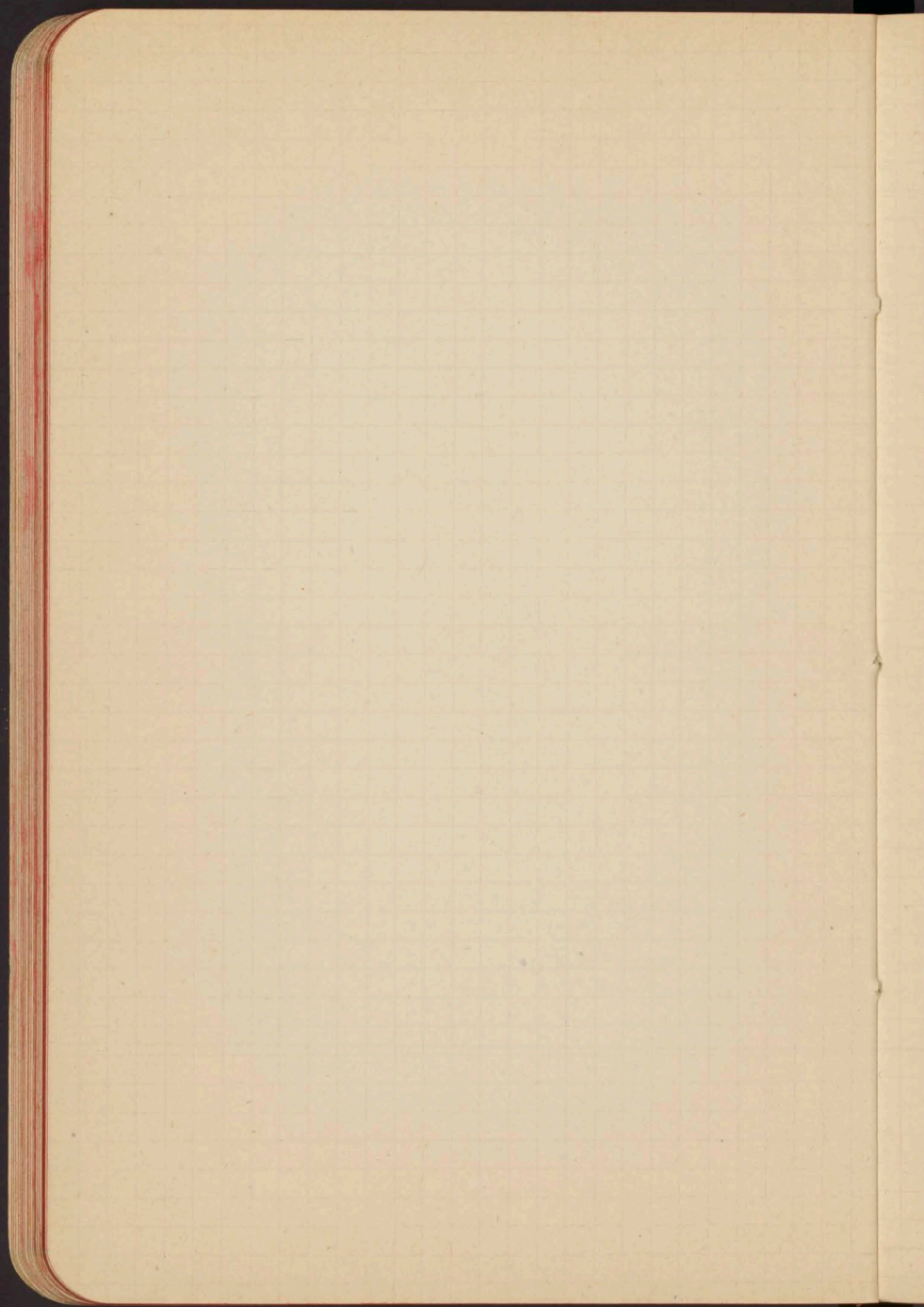
13

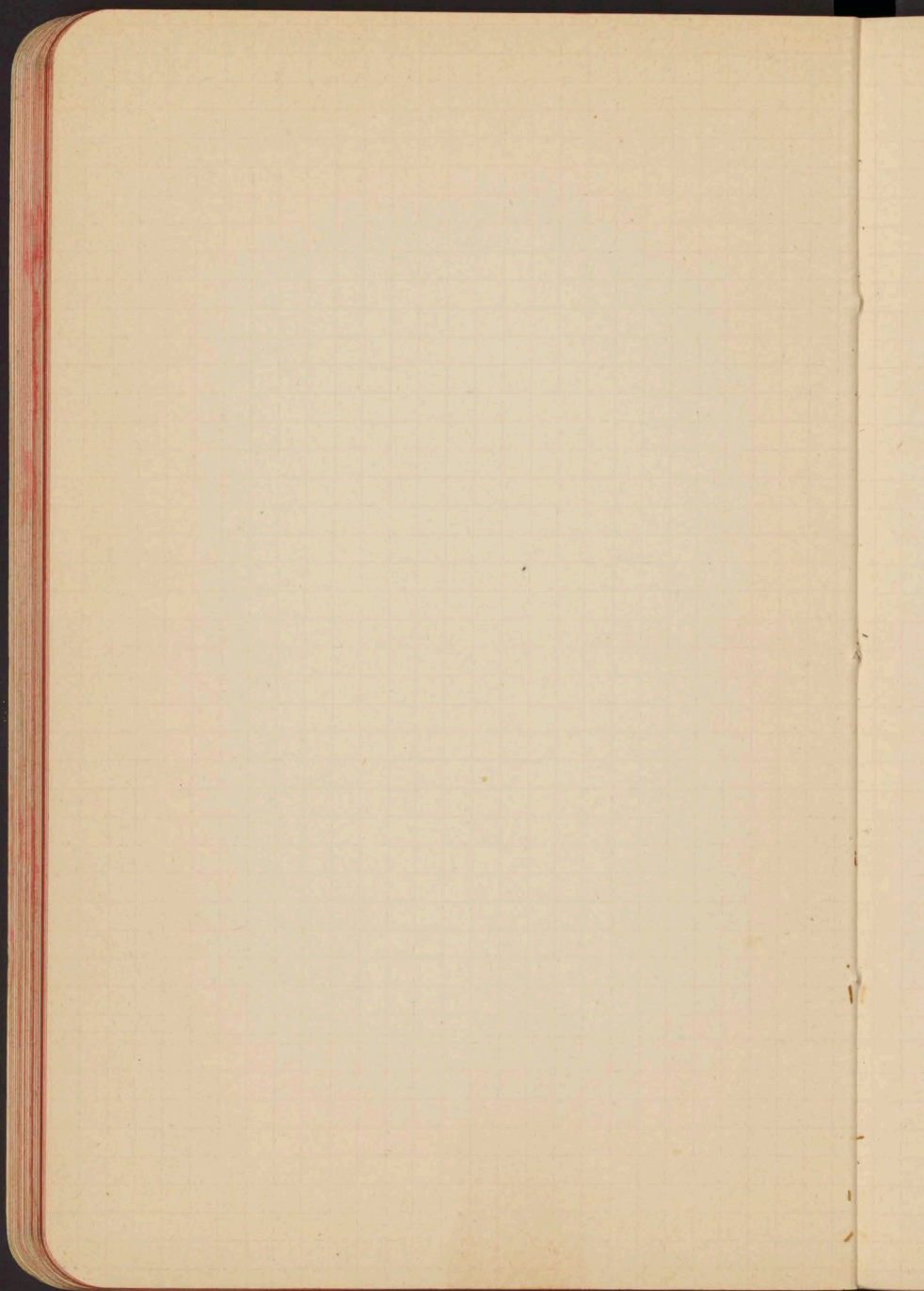


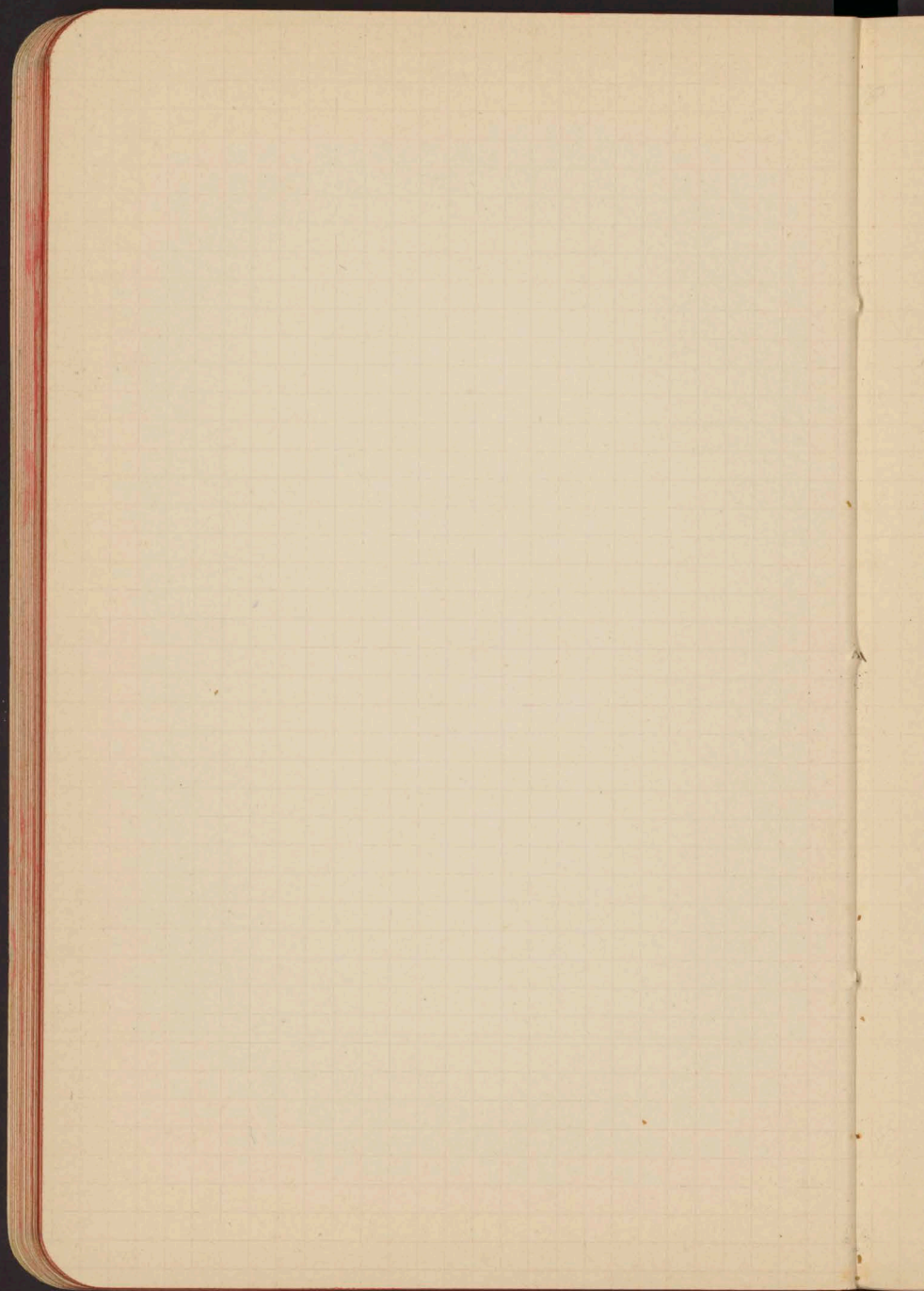






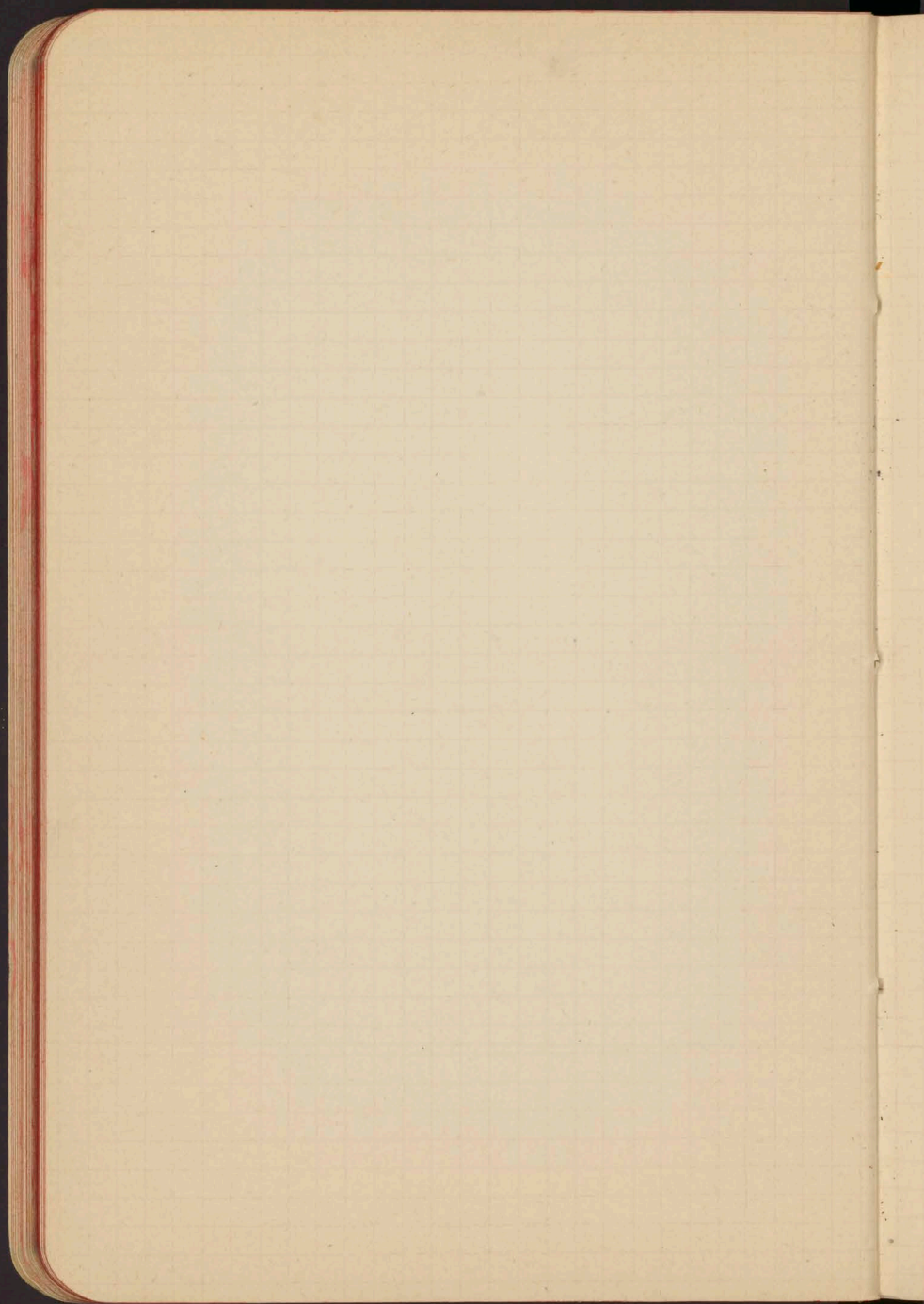


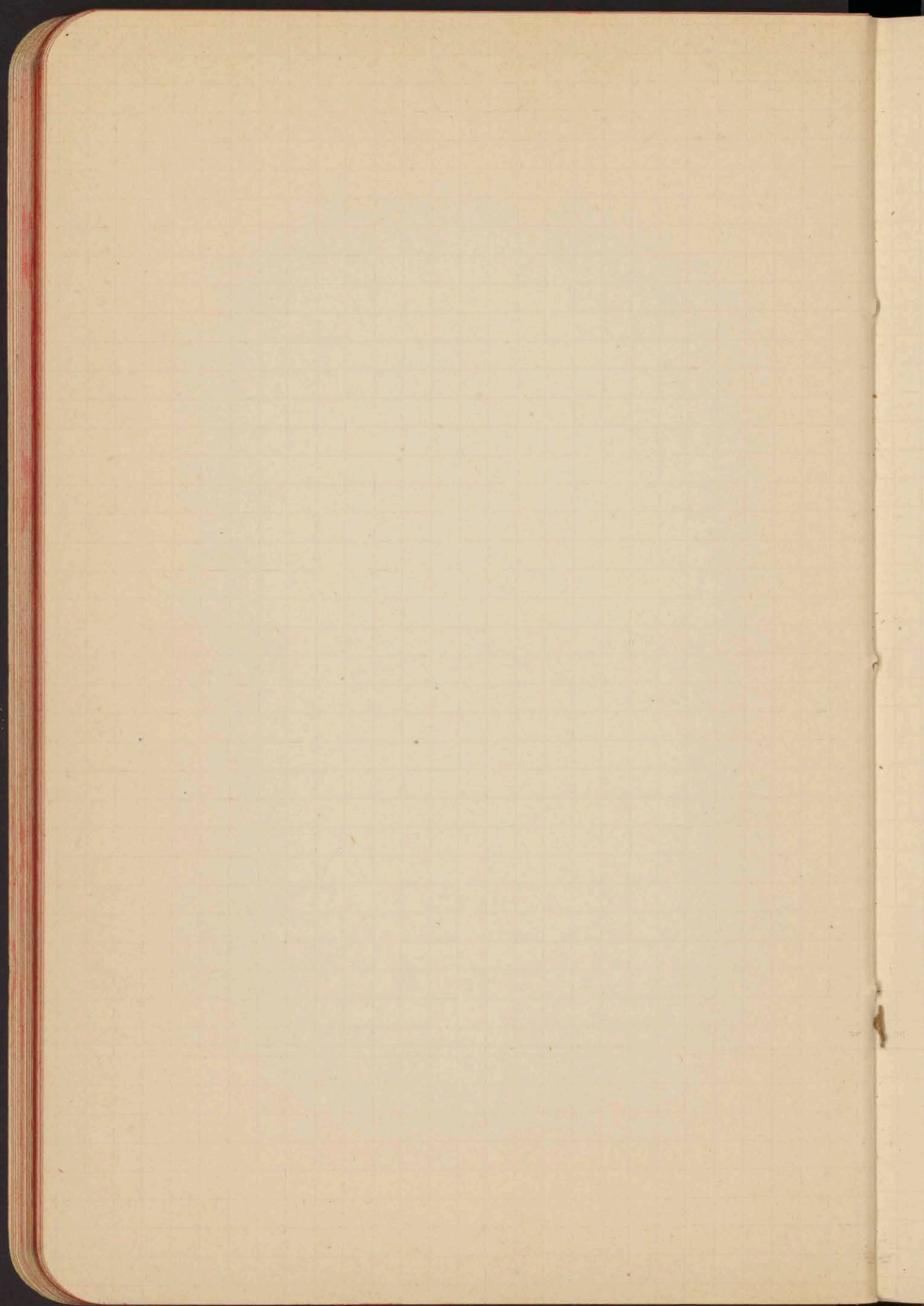


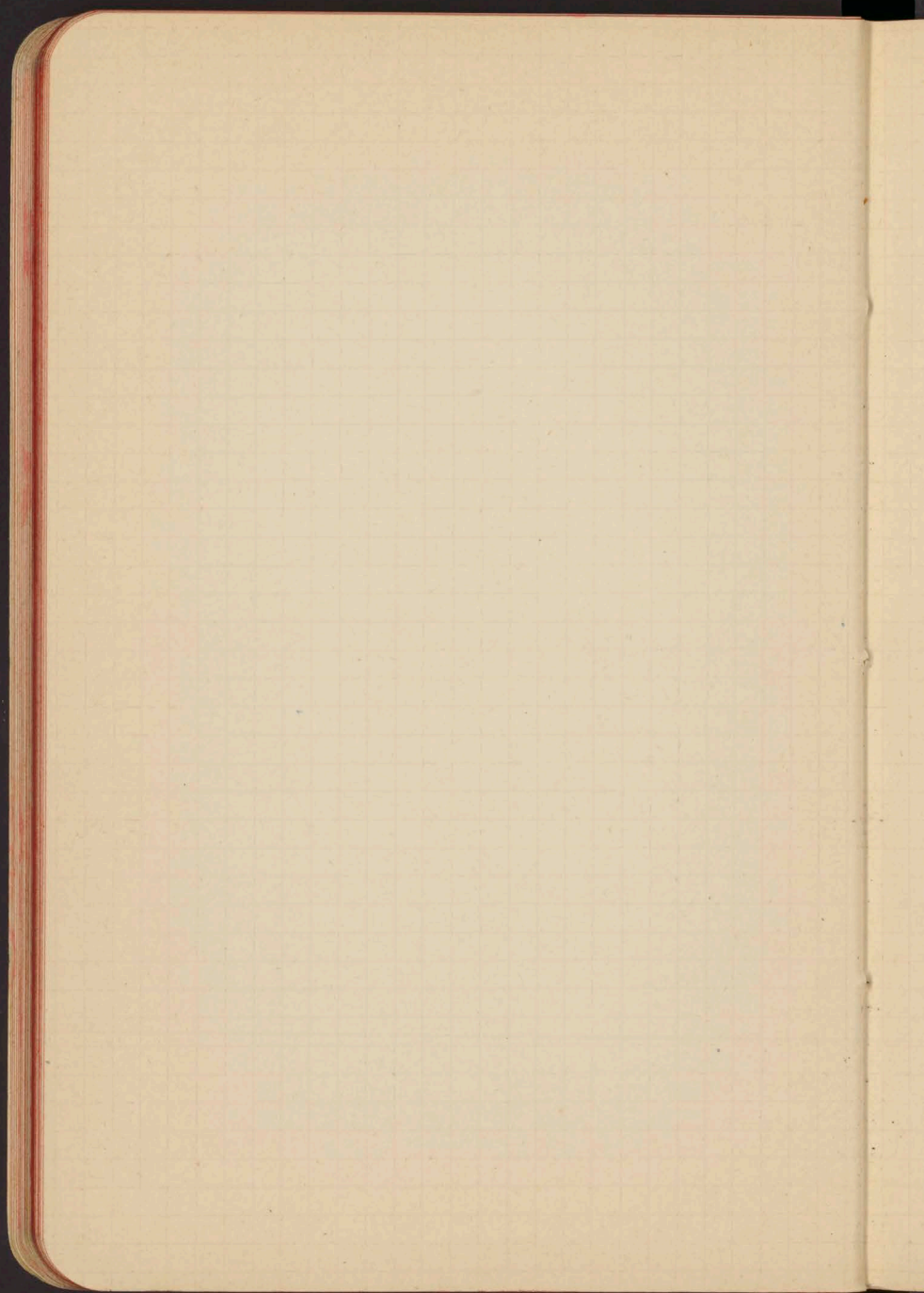




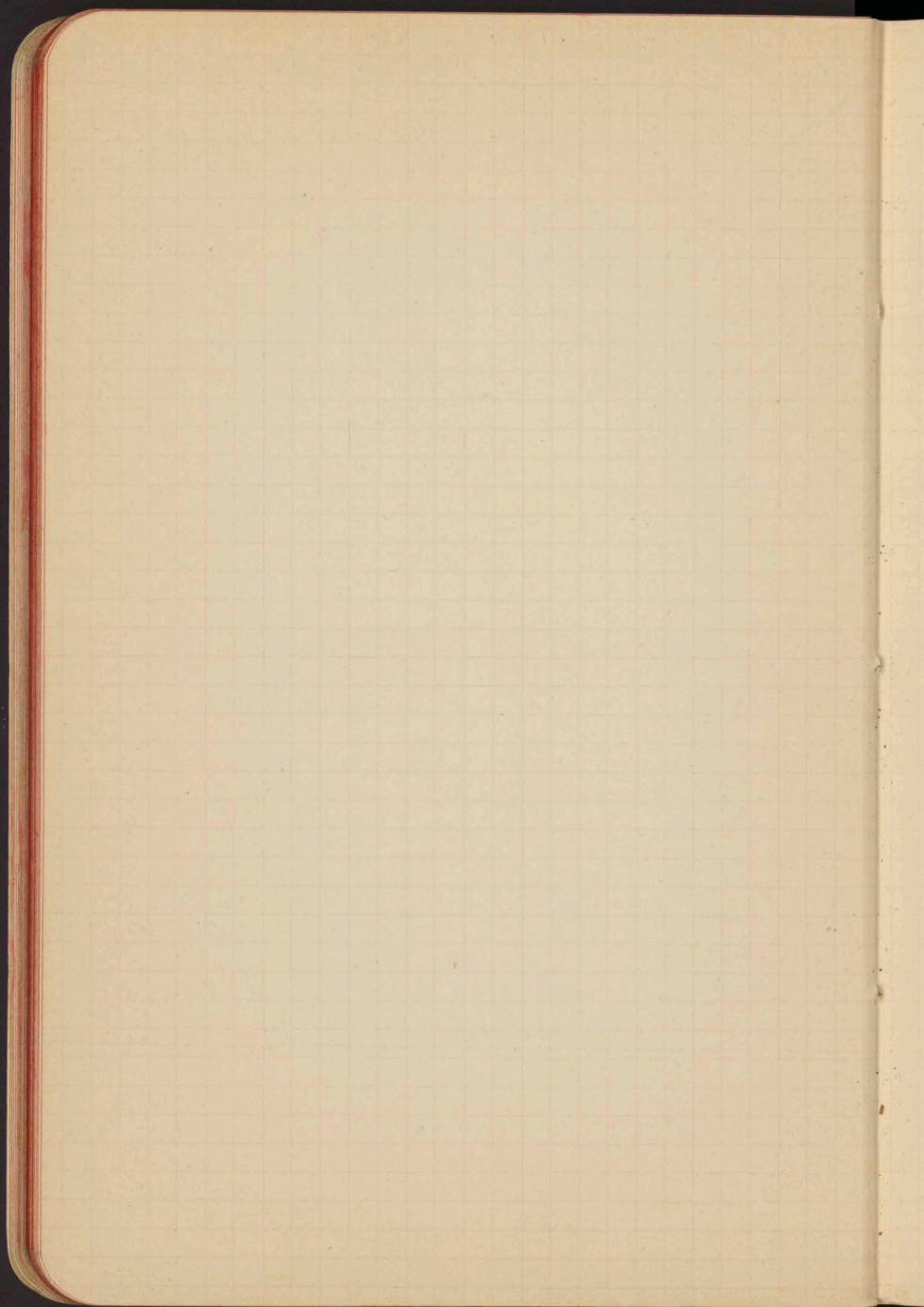


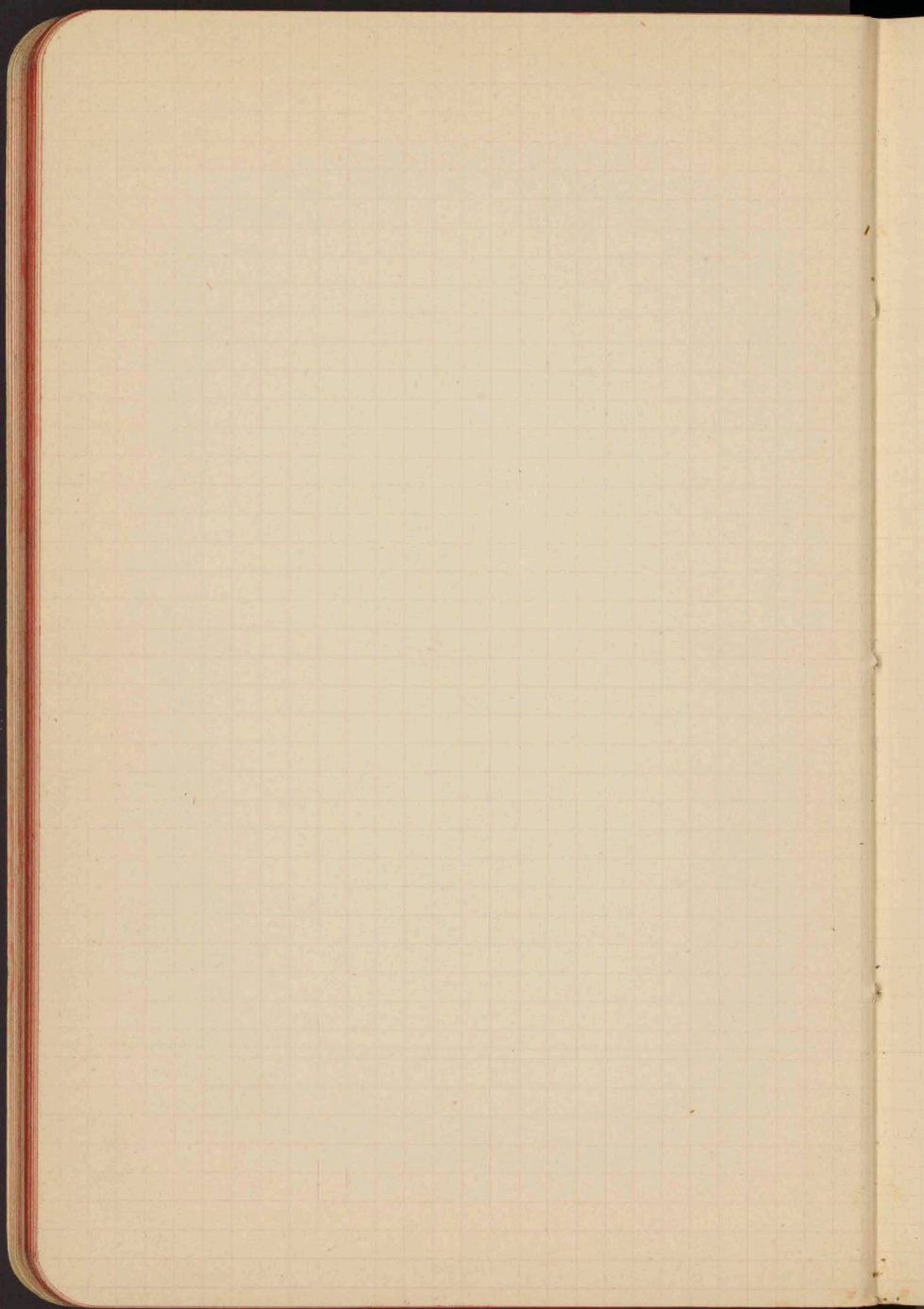


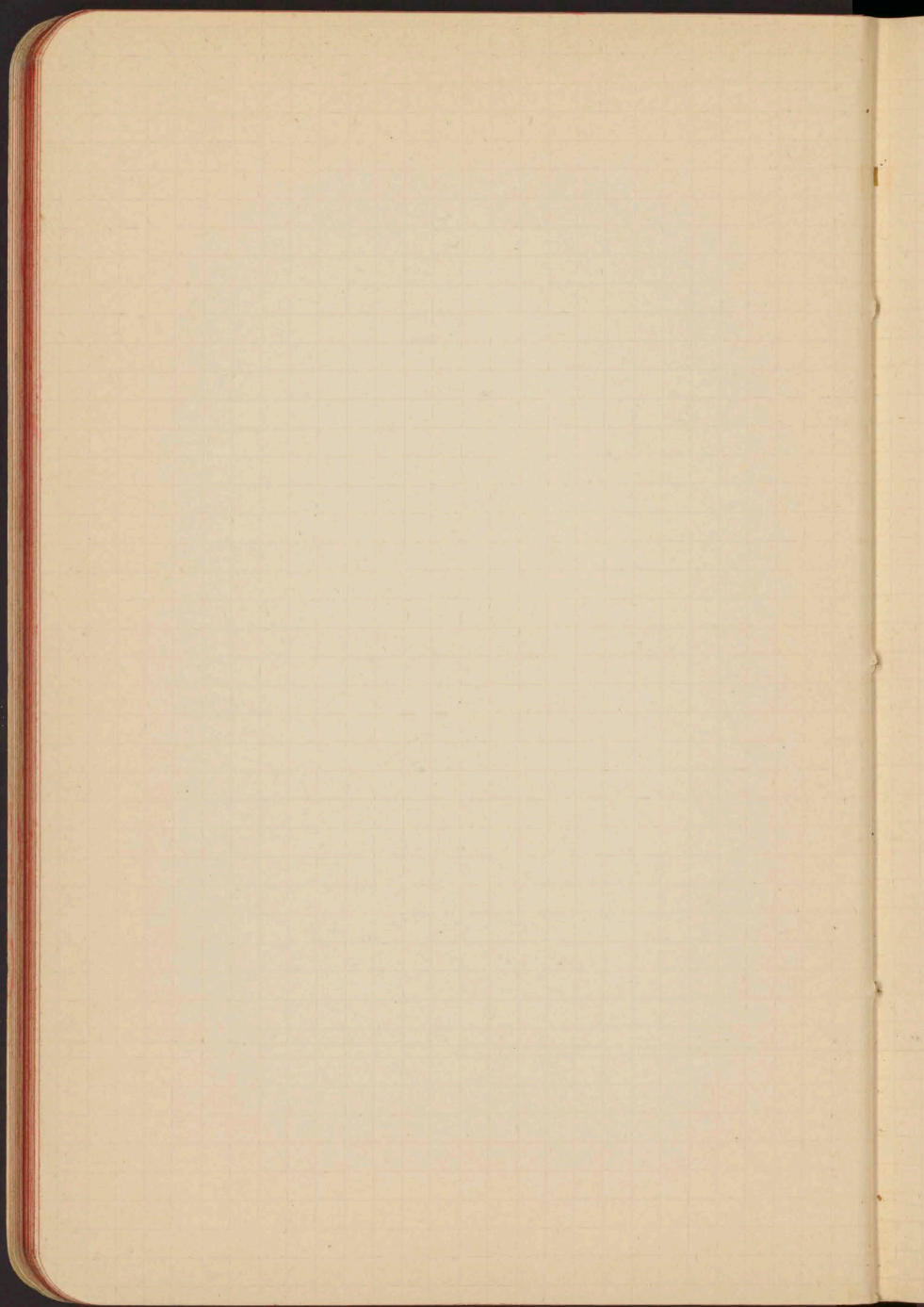


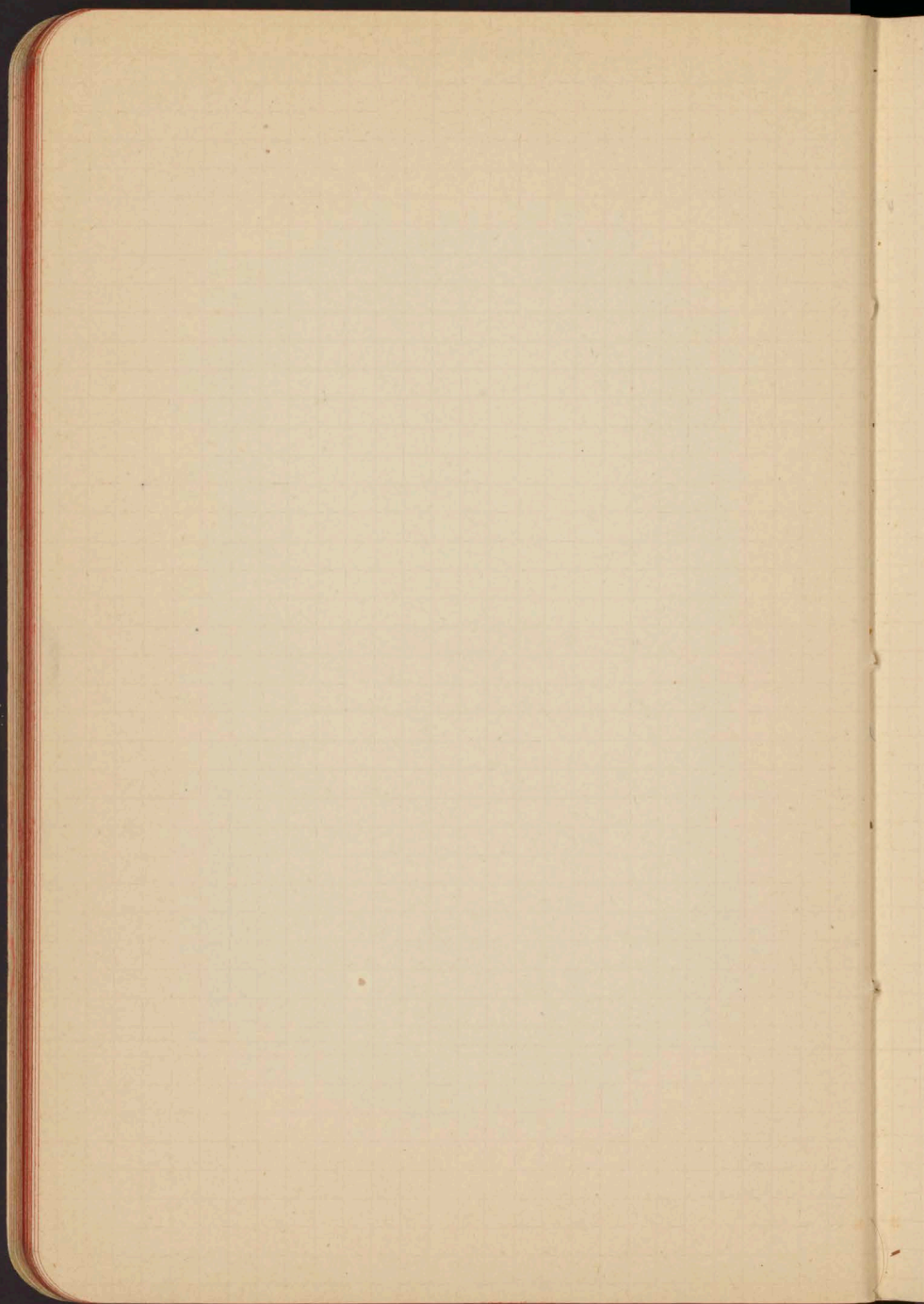


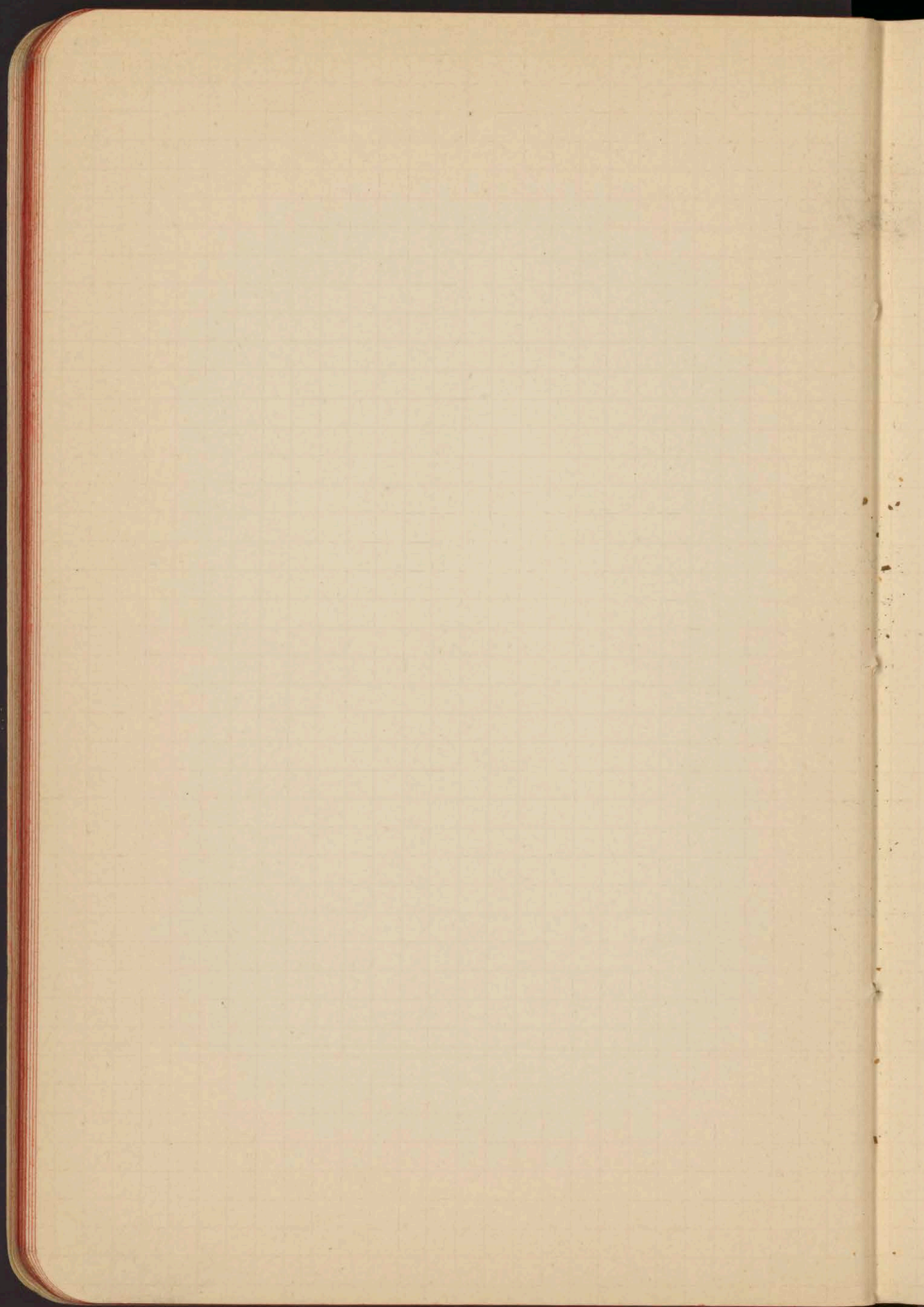


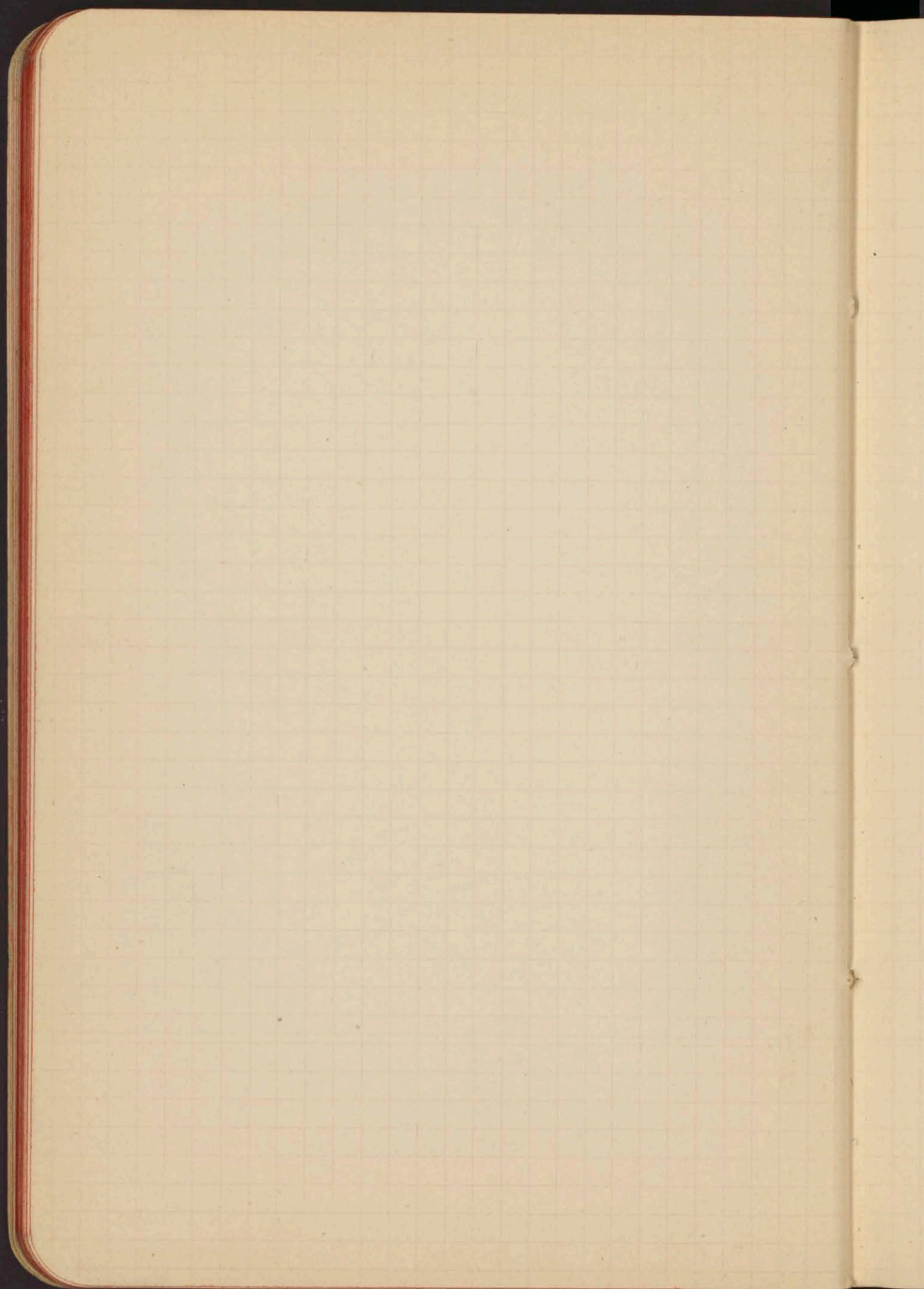


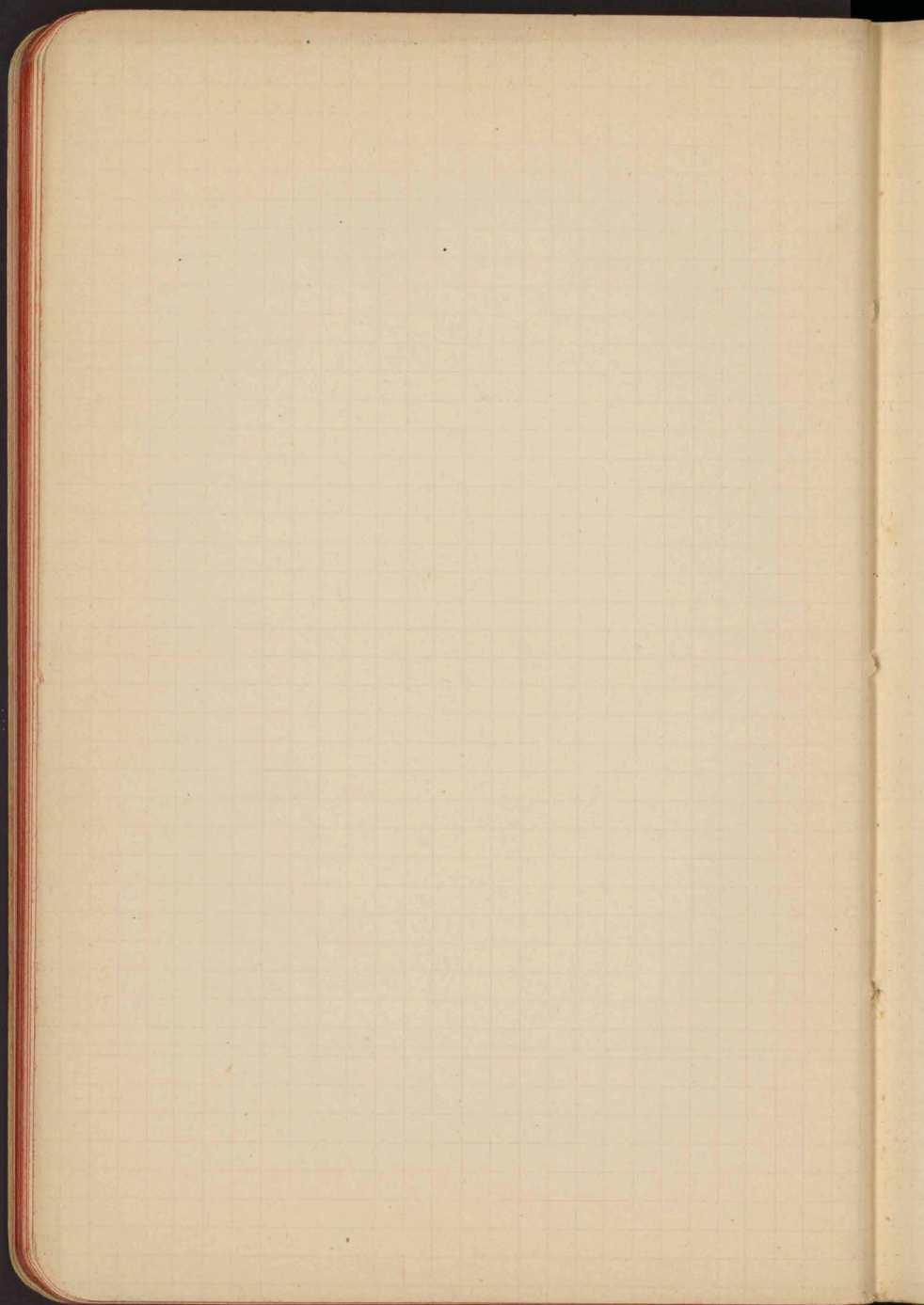


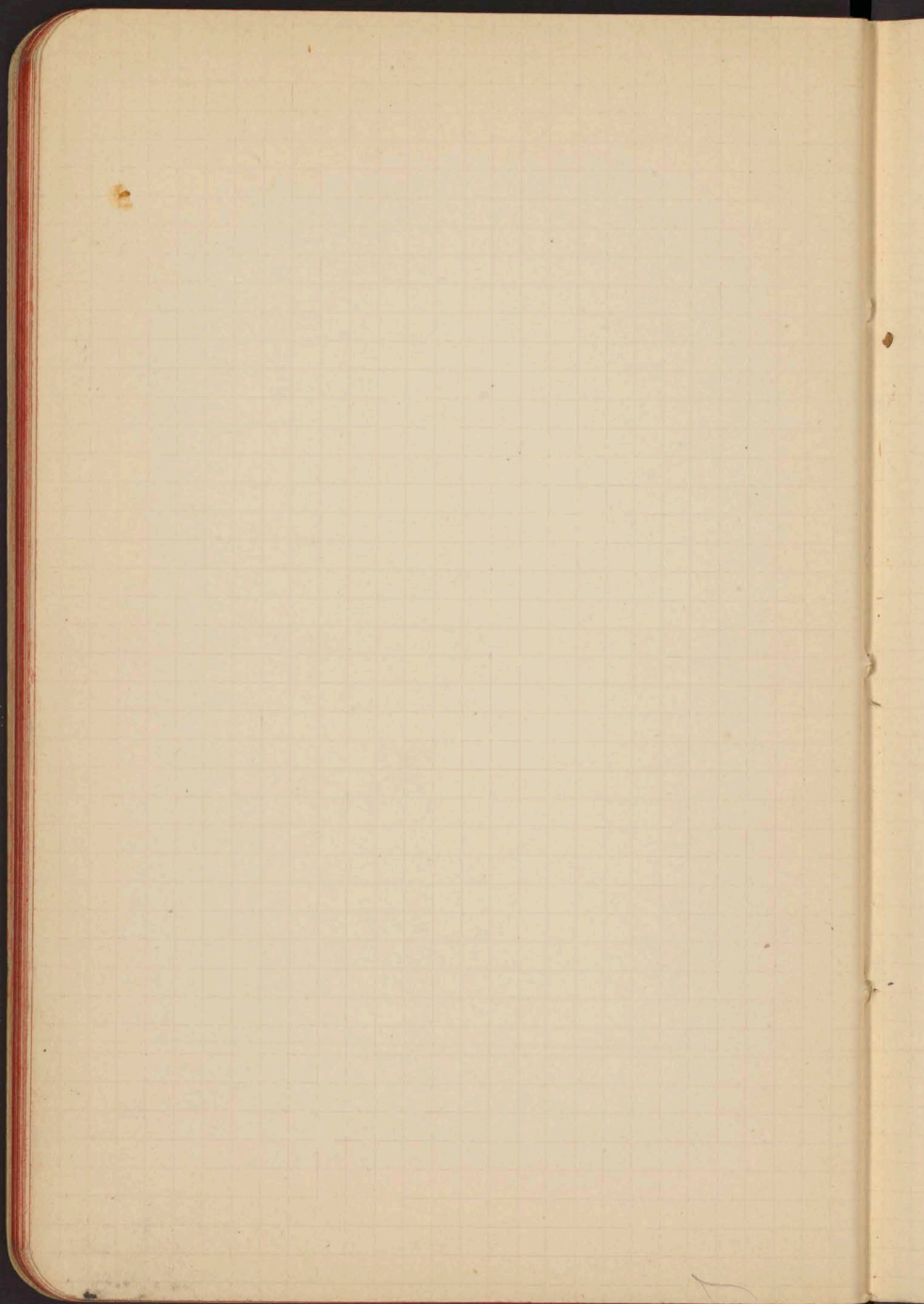


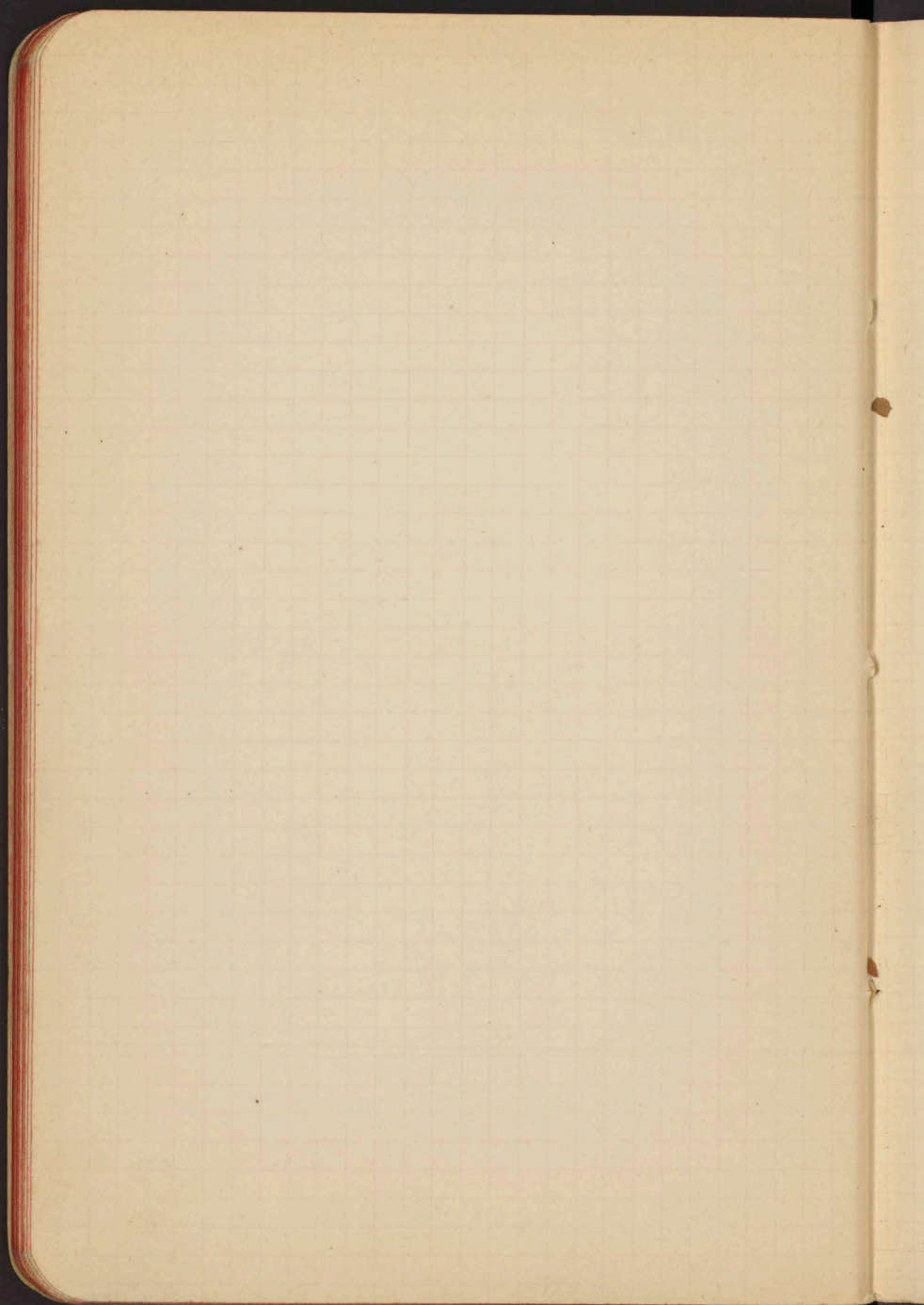














1) Przy epigeneracji dyf. kontroli
 Kurosa tu potęgowa.

2) Działanie prądu powst. epigeneracji

a) składowanie prądu powst. w
 kierunku do kierunku obrotu.

nie tu widać, że była jedna
 zbudowana w kierunku

b) o porównaniu na samym
 do siebie cięciu wzdłuż
 grubiej i cieńszej - a to jest do
 zbudowania przegrody.

c) podnoszenie się kontroli
 w kierunku

d) epigeneracji w kierunku
 powstania wody w tej samej
 linii

C) posewoga ruzwica z lencwic
 yonny - wina y dle - w
 ke z ciekaw' s' t' s' .

f) ciekawo wyprawienie
 zimna H. E. ciekawo

Wort. Rönner - Trüben 8.45 - 9.50 v.m.
7.25 - 8.30 v.m.

Trüben - Heiterbach 7.00 - 9.00 v.m.
Wolke

Flammrot - Naderweg - Loupen
Adj. & Flammrot
4.30 6.17 8.12 propand.

20. Bilstritten Trüben 4.30

neustadt i. d. form 80

peru 2 r. 80

Trüben Hotel Suizo. 6.75

Wien Hotel 1.40

Obert 1.50

2. f. p. d. d. Hamml. 2.20

Wien 20

Karlsruhe 40

Hotel & Rönner Loupen 6.50

Trüben 65

Römer 50

25.70

Kolony 2.60

Wien so Schmitzer 3.00

Wien so f. y. 65

31.95

Wien f. y. d. K. 1.10

33.05

1.20

34.25

