

10227

BIBLIJ. E. ROMERA


4-6, 11, 14-16.V.

4-6, 11, 14-16.V. - Alpy.

40

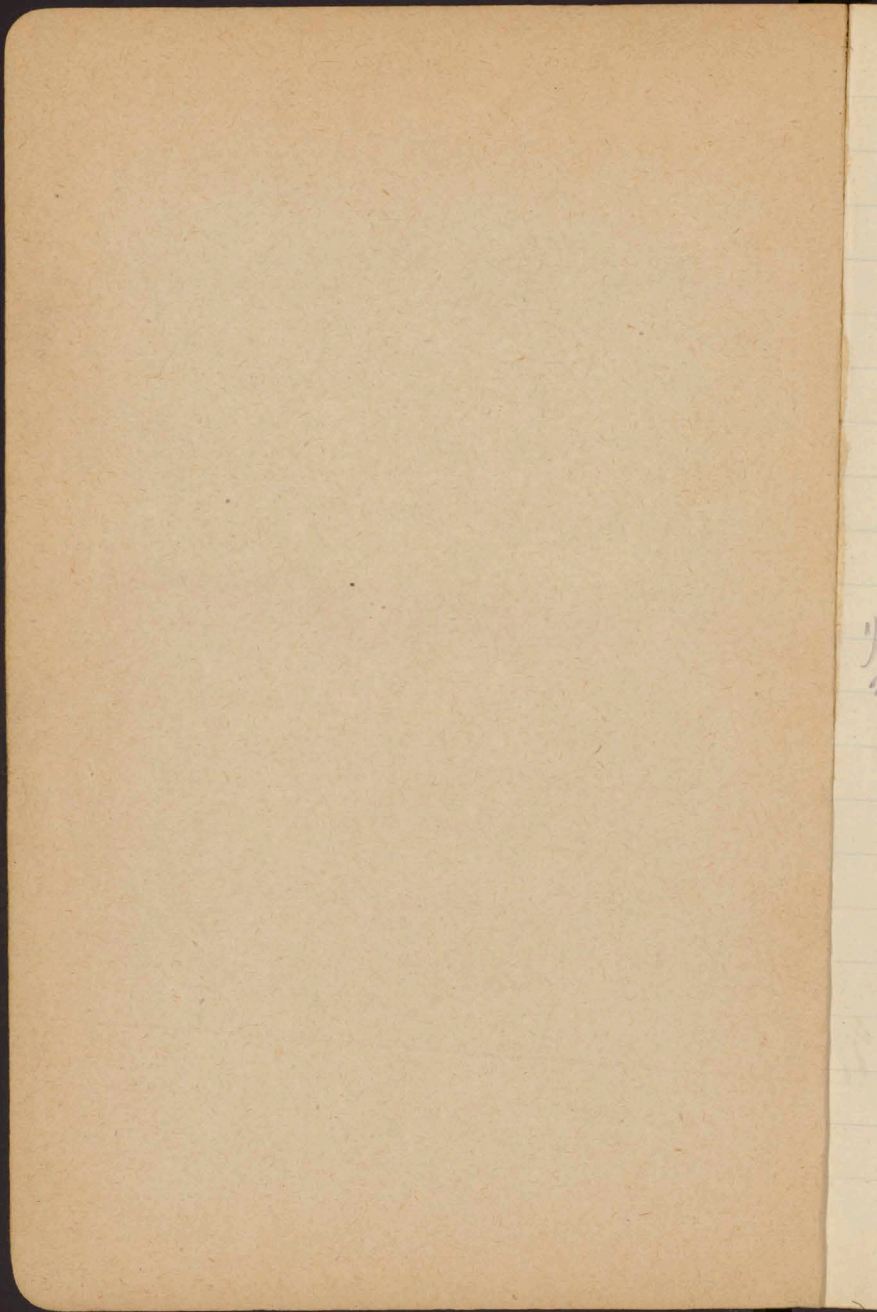
1909.

Alpejski 3.

The image shows a repeating pattern on a tan background. The pattern consists of stylized white flowers, some with five petals and some with four, interspersed with flowing, wavy lines that resemble stylized waves or vines. Small dots are scattered throughout the design. The pattern is printed in a light cream or off-white color.

Пр. 159/81





Prof. Dr. E. Romer
Lausanne

Av. de la Harpe 3 I.

- | | |
|-------------------------------|------------|
| 1) Dolina Jariny (Korina) | 4-6.V 09 |
| 2) dol. la Voroye (Kuvirivan) | 11.V 09 |
| 3) dol. la Voroye | 14-16.V 09 |

Natativik №
alpejski 3.

A more Glona pyraea St. Apolline - Auberte!

Nb. the family ~~was~~ near by since I shot it in the
specimens for Mr. Glog.

Cry to my friend
Miss Terrell - St. Louis?

1909

138

Vsl. 345

Bibl. Jag. 2

9. V h. 7 1/2 724'3 vrbny flgl na no shore

Planafaye (Vsl. 345) Mater flyncio grom
maja narne. etiam boniflud 100% starker
1^o pr. max j. Mo opida residol

139 Planafaye 726'8. a 572

Prny l. Coecx au Coup: pr. Planafaya molin
b. uprus - ca 50m.

140 S 27 E d. Planafay. ^{gromy} ~~boniflud~~ bonny opidol 13%

141. 724'6 keratni m. Planafaya a odinosa.

142. 723'2. jena vrbny vrbny 1/2 grom a jena.
odtinosa a 1/2 meste m. glome kontni

Mol. 22. ^{u. meste St. Appellau}

724'8 ¹⁴³ 723'2 ¹⁴⁴, 722'8 ¹⁴⁵, 722'7 ¹⁴⁶ (tu 22

3 m. vrbny vrbny, etiam, grom 2 2m meste

ony 721'6 ¹⁴⁷ steu k. mostu glamy a 619. 722'4 ¹⁴⁸ 150

vrbny danna pred flgl. Glana pynceji danna
Mniej vrbny non fortormi sur le moulin
! 149 150 [ub. steu a meste 619 opidol
a olis du St. Appellau]

Co najmaniej 723'8 kontni popr. bn. 151.

Ston meste - skd ar vrbny meste vrbny
flgl. Most a 619 = 722'6 h. 10a

M
9
r
g
s
w
o
s
c
h
f
v
N
o
s

Ne idditi capode utrona deltraja. 16.
A lora neregularny ca N/S faga domay
podej se gaturku

4 etrona bylas to same tvoj tvoj - Krasno
gomej radej s byj caia se vira se jax s 615
pismu iudkovej 723.8 ^{HLG TH} ₁₆₂ trosicny usiny d
Karkny Hantivni, Nton smeloni

Odno gaj 724.95 na bu l. jaxkej vicem,
₁₆₃ - ^W
serp. lewej. Mno vyrej u bidej delnu odot.

Jyly d 724.7 (= 724.95) - 723.3 (= 722.8)
₁₆₄ ₁₆₅

Conda vypravu a vradku m. Kicovni Kalk
m (ca 2-3) varstva morevora - konista!
vicca gorn teron vny, a k vic tuzie
varstva morevora - 4

Jemne vyrej 724.4. 166

724.5 ⁴ ₁₆₇ blivam odos. Kontoni par d. Kr. vyj
Ni to konia izavri este de la Ojlos ta

sama vypravu
Natomiri 723.3 ⁻⁵ ₁₆₈ z chvilg gaj strycam
od a 594 ku west

725.1 dol. al. Kajo mostu Hantivni
₁₆₉ - 13?

Nb. wóhól Grango newe móg atgóny do dol. all.
Tak wygląda na piastenciu kilkuset m. do wólkiny
rad. studni. Przeprowadzić dawniej to móg
ocenić i spójnie tupać wóhól i tupać. Dwa
dół tego i wykonać tupać i tupać. Wóhól
dawniej wóhól Konton tu był 723 tona i móg
i tupać wóhól i tupać. Wóhól tupać
Całkowicie dawniej dawać!!

A Stroya & molassa v strom zachytenye
 i nesymetnyye 722.3 odobrye vady
 170

us gub. nief na 4 zalkt. znenu moloss
 Ter all-kosa murti a puvoten 723.3 '69.

Most A 577 724.172 h. 12.20
 Hotel Koustrine 724.5 h. 12.35. 172
 724.2 h. 1.35

725.2 kus py mii v. Kontost (leim!)
 173
 Kohn kya myy Kton vyformirovanyye na be,
 mi kio kotelu myy 7239 malun. - a
 na pmiid. bneyu obrotu 174
 Martoviy.

Byy puvnyye ludyvnyye Koustrine (viny)
 na mulerne lony vty idumivnyye v
 murenyy podone (blotk moyelfi. (4x 1/2x)
 gmity ety nulyse pynechtom etof
 sojadya stromne puvny. Stravnyon
 Ova vaps. avy iloda ovyer. alluv
 a mone; ouw

50 m. v dvi pva fan vsmptkian molassa
 jui b. vyo po.

M

M

7

W

g

r

p

c

p

g

g

g

g

g

g

g

g

g

g

g

g

g

Usine Kouttrive h. 2. 725'2 Genesvryes

M. Usine a Kasseade Kouttrive 722'6 Koss Usine

721'6 odprawyca 2'15 ¹⁷⁶ ~~z dotaj~~ natrygu gromy
 z dotaj Kassy modnia naturalna) 721'6 ¹⁷⁶ 35

Ku au Port Kouttrive sie obusia 1 4 pollein

gromy lam. pola (au Port), ale jezuca

z lesie ryjni 724'1 wiec brn ddimni

pryprawyte humusem ¹⁷⁷ lony breg Sarciny

caj 5 nu Chévalier - {Trzy tereny jak po

prawyngy bregu

724'3 Au Port 5 579 178

La L'échire skatka tereny siech teun ter

prawyngy erony. pry wyjca 3 nek nolonj

zapecau pryprawyte siech ielwianu

wrenu micowcau. Kouttrive lony

Au Port.

724'1 ¹⁷⁴ gromy od tereny prawyngy Ger E Kouttrive

722'0 ¹⁸⁰ wyprawyte z ryjni pr. pryprawyte, wazolny

dotaj ryjni - slobnia decucatoru fl. gl. pr

prawyngy bregu

722'4 ~~180~~ ¹⁸⁰ + 1 m wiec dmi zlep. fl. gw. 2 gw

Chévalier - Kouttrive. Po lew br. tereny 174

4 jedyni prawyngy bregu dotaj ryjni wyprawyte

11

2

7

0

0

11

00

11

01

1

0

0

0

2.

Nb. na prawyj stronie w najwyzszym 3 m
wzrost siegi Kontroli

rodzina gipsowca at Lechwa na Corbosciera

f 200y - jedna odslonka up. ale Koutive

(z domu) ogromnie podobno do swonezy - tuu

kontroli z powodu silnej przewozy bl. Krysi.

wielki scale dojazd - a jedyn uwazam kra

coll. serowizni - wapieni chrupaste dlug

stiedroty na pas. wim je glna wosim

spuyny - Coll. Tetrijj przepny. solony

z siln przewozy stara Krysta.

182

Teraz Corbosciera jonty dlugy ter dolina!

wa ~~na~~ Not Gt. Marly 717'2 nutry ma

~~183~~ 183 + 2

sprecut a il. jroskami - gory warst

z blokami Nb jonty as k zapowem L du

stromym do on stungiej ENS / 4800.

183 + 2

Porton dol. odslonki 718'31 w drunym goscim

184

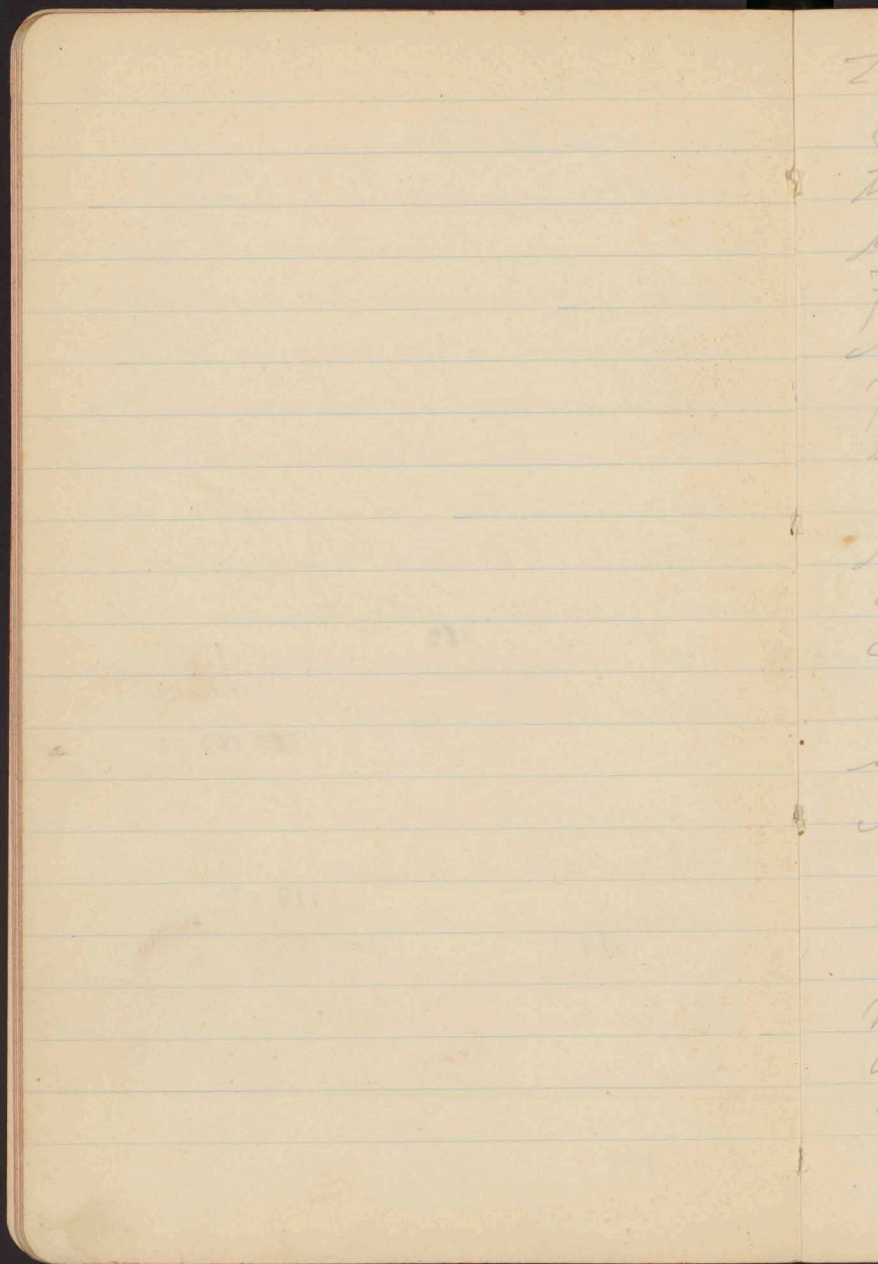
2. 717'7 kmp drig uoiu Kreitfeld a 667'1 ma 185

k wody Kreitfeld wile joi. bl. protogim mago

miaduno i ploskaca

718'0 kmp drig a 656 (tyci do jony)

185



2 Loreth patrys na sviden miastu stv
6 mylepye se nvoler- rojod ku W!!
toi como potrys a Cho-Rushin na potone
slany na kt. stv Loreth!

720'3. Ibrdyi a Loreth Monteti na
186. scionie et usine hydraul.
- 4.5 (m height)

724'8. Kontni pa vobanail potone stv
187. ber navy v dsi et Bvllai (vry bor. a daly)
D gory? bel. on. potone alon. sionie
Bvri a vskiem marenoyru na odten
a Ten smyru - por. Hh. mia centu
crinda na Montorgeo (terese) 188.

Bloxini mio vpdolup (Uagelf. Flye
ale i'edne gravity, Casarmai Valer
sina)

189
byon potone 724'4. vry 6 potone? vry
ve!?! stvje 6 potone stv!

2 potone 724'5. ~~187~~ 187
in same stionie.

Na sledkach 724'4 190

Grand Place 721'3 191.

S

-

to

700

-1

5. V. Rámulb 698.2 - 697.6 h. so 855.

h. 9'10a

Plaffenin part 698.4, h. 9'50a

- 699.5 ² nagy - ³ fterey, ⁴ nagy, ⁵ nagy, ⁶ nagy, ⁷ nagy, ⁸ nagy, ⁹ nagy
701.4 ³ - 701.5 ⁴ ⁵ ⁶ ⁷ ⁸ ⁹ = 80%

701.4 ³ partum ⁴ ⁵ ⁶ ⁷ ⁸ ⁹ ¹⁰ ¹¹ ¹² ¹³ ¹⁴ ¹⁵ ¹⁶ ¹⁷ ¹⁸ ¹⁹ ²⁰ ²¹ ²² ²³ ²⁴ ²⁵ ²⁶ ²⁷ ²⁸ ²⁹ ³⁰ ³¹ ³² ³³ ³⁴ ³⁵ ³⁶ ³⁷ ³⁸ ³⁹ ⁴⁰ ⁴¹ ⁴² ⁴³ ⁴⁴ ⁴⁵ ⁴⁶ ⁴⁷ ⁴⁸ ⁴⁹ ⁵⁰ ⁵¹ ⁵² ⁵³ ⁵⁴ ⁵⁵ ⁵⁶ ⁵⁷ ⁵⁸ ⁵⁹ ⁶⁰ ⁶¹ ⁶² ⁶³ ⁶⁴ ⁶⁵ ⁶⁶ ⁶⁷ ⁶⁸ ⁶⁹ ⁷⁰ ⁷¹ ⁷² ⁷³ ⁷⁴ ⁷⁵ ⁷⁶ ⁷⁷ ⁷⁸ ⁷⁹ ⁸⁰ ⁸¹ ⁸² ⁸³ ⁸⁴ ⁸⁵ ⁸⁶ ⁸⁷ ⁸⁸ ⁸⁹ ⁹⁰ ⁹¹ ⁹² ⁹³ ⁹⁴ ⁹⁵ ⁹⁶ ⁹⁷ ⁹⁸ ⁹⁹ ¹⁰⁰

Water ¹ ² ³ ⁴ ⁵ ⁶ ⁷ ⁸ ⁹ ¹⁰ ¹¹ ¹² ¹³ ¹⁴ ¹⁵ ¹⁶ ¹⁷ ¹⁸ ¹⁹ ²⁰ ²¹ ²² ²³ ²⁴ ²⁵ ²⁶ ²⁷ ²⁸ ²⁹ ³⁰ ³¹ ³² ³³ ³⁴ ³⁵ ³⁶ ³⁷ ³⁸ ³⁹ ⁴⁰ ⁴¹ ⁴² ⁴³ ⁴⁴ ⁴⁵ ⁴⁶ ⁴⁷ ⁴⁸ ⁴⁹ ⁵⁰ ⁵¹ ⁵² ⁵³ ⁵⁴ ⁵⁵ ⁵⁶ ⁵⁷ ⁵⁸ ⁵⁹ ⁶⁰ ⁶¹ ⁶² ⁶³ ⁶⁴ ⁶⁵ ⁶⁶ ⁶⁷ ⁶⁸ ⁶⁹ ⁷⁰ ⁷¹ ⁷² ⁷³ ⁷⁴ ⁷⁵ ⁷⁶ ⁷⁷ ⁷⁸ ⁷⁹ ⁸⁰ ⁸¹ ⁸² ⁸³ ⁸⁴ ⁸⁵ ⁸⁶ ⁸⁷ ⁸⁸ ⁸⁹ ⁹⁰ ⁹¹ ⁹² ⁹³ ⁹⁴ ⁹⁵ ⁹⁶ ⁹⁷ ⁹⁸ ⁹⁹ ¹⁰⁰

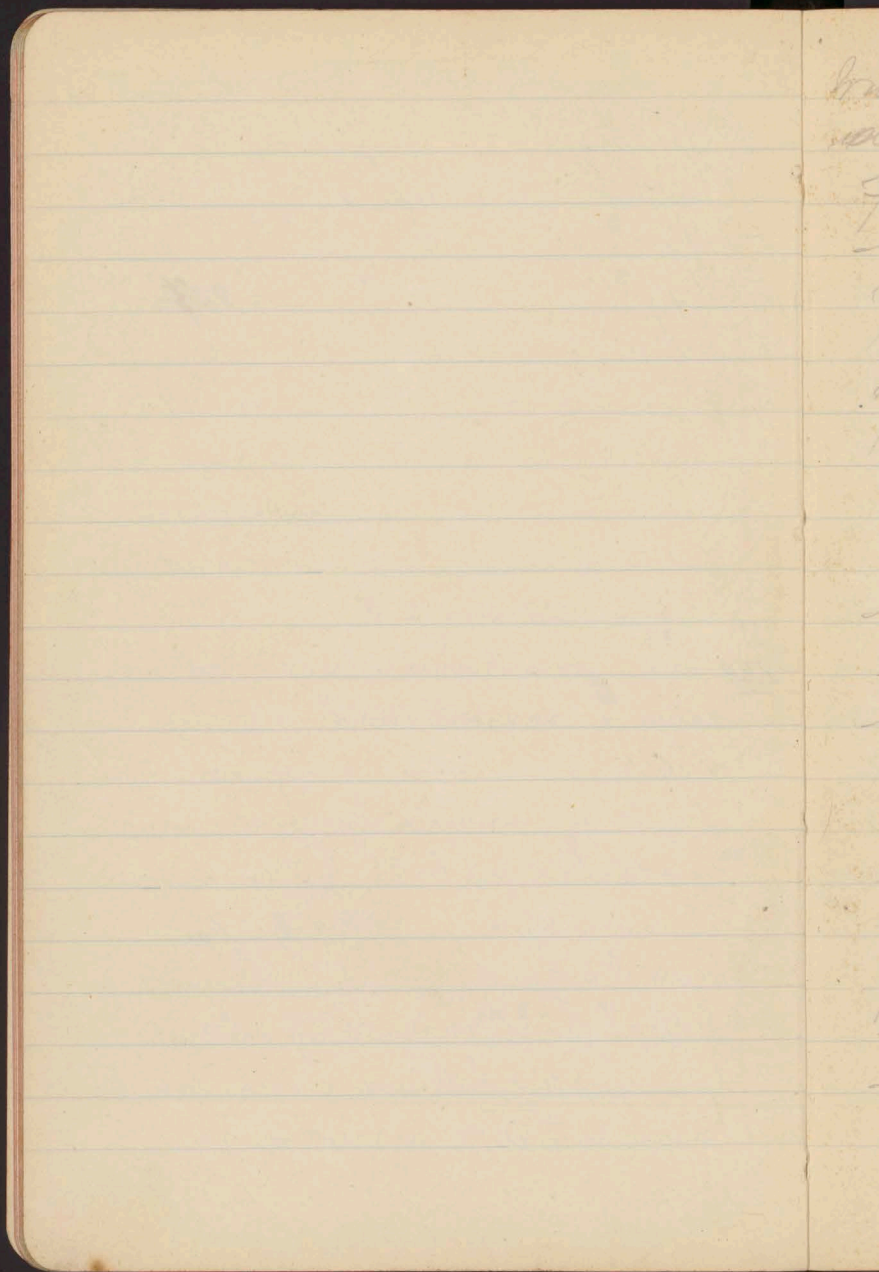
Görin ¹ ² ³ ⁴ ⁵ ⁶ ⁷ ⁸ ⁹ ¹⁰ ¹¹ ¹² ¹³ ¹⁴ ¹⁵ ¹⁶ ¹⁷ ¹⁸ ¹⁹ ²⁰ ²¹ ²² ²³ ²⁴ ²⁵ ²⁶ ²⁷ ²⁸ ²⁹ ³⁰ ³¹ ³² ³³ ³⁴ ³⁵ ³⁶ ³⁷ ³⁸ ³⁹ ⁴⁰ ⁴¹ ⁴² ⁴³ ⁴⁴ ⁴⁵ ⁴⁶ ⁴⁷ ⁴⁸ ⁴⁹ ⁵⁰ ⁵¹ ⁵² ⁵³ ⁵⁴ ⁵⁵ ⁵⁶ ⁵⁷ ⁵⁸ ⁵⁹ ⁶⁰ ⁶¹ ⁶² ⁶³ ⁶⁴ ⁶⁵ ⁶⁶ ⁶⁷ ⁶⁸ ⁶⁹ ⁷⁰ ⁷¹ ⁷² ⁷³ ⁷⁴ ⁷⁵ ⁷⁶ ⁷⁷ ⁷⁸ ⁷⁹ ⁸⁰ ⁸¹ ⁸² ⁸³ ⁸⁴ ⁸⁵ ⁸⁶ ⁸⁷ ⁸⁸ ⁸⁹ ⁹⁰ ⁹¹ ⁹² ⁹³ ⁹⁴ ⁹⁵ ⁹⁶ ⁹⁷ ⁹⁸ ⁹⁹ ¹⁰⁰

7000

705.0 ¹ ² ³ ⁴ ⁵ ⁶ ⁷ ⁸ ⁹ ¹⁰ ¹¹ ¹² ¹³ ¹⁴ ¹⁵ ¹⁶ ¹⁷ ¹⁸ ¹⁹ ²⁰ ²¹ ²² ²³ ²⁴ ²⁵ ²⁶ ²⁷ ²⁸ ²⁹ ³⁰ ³¹ ³² ³³ ³⁴ ³⁵ ³⁶ ³⁷ ³⁸ ³⁹ ⁴⁰ ⁴¹ ⁴² ⁴³ ⁴⁴ ⁴⁵ ⁴⁶ ⁴⁷ ⁴⁸ ⁴⁹ ⁵⁰ ⁵¹ ⁵² ⁵³ ⁵⁴ ⁵⁵ ⁵⁶ ⁵⁷ ⁵⁸ ⁵⁹ ⁶⁰ ⁶¹ ⁶² ⁶³ ⁶⁴ ⁶⁵ ⁶⁶ ⁶⁷ ⁶⁸ ⁶⁹ ⁷⁰ ⁷¹ ⁷² ⁷³ ⁷⁴ ⁷⁵ ⁷⁶ ⁷⁷ ⁷⁸ ⁷⁹ ⁸⁰ ⁸¹ ⁸² ⁸³ ⁸⁴ ⁸⁵ ⁸⁶ ⁸⁷ ⁸⁸ ⁸⁹ ⁹⁰ ⁹¹ ⁹² ⁹³ ⁹⁴ ⁹⁵ ⁹⁶ ⁹⁷ ⁹⁸ ⁹⁹ ¹⁰⁰

701.2 ¹ ² ³ ⁴ ⁵ ⁶ ⁷ ⁸ ⁹ ¹⁰ ¹¹ ¹² ¹³ ¹⁴ ¹⁵ ¹⁶ ¹⁷ ¹⁸ ¹⁹ ²⁰ ²¹ ²² ²³ ²⁴ ²⁵ ²⁶ ²⁷ ²⁸ ²⁹ ³⁰ ³¹ ³² ³³ ³⁴ ³⁵ ³⁶ ³⁷ ³⁸ ³⁹ ⁴⁰ ⁴¹ ⁴² ⁴³ ⁴⁴ ⁴⁵ ⁴⁶ ⁴⁷ ⁴⁸ ⁴⁹ ⁵⁰ ⁵¹ ⁵² ⁵³ ⁵⁴ ⁵⁵ ⁵⁶ ⁵⁷ ⁵⁸ ⁵⁹ ⁶⁰ ⁶¹ ⁶² ⁶³ ⁶⁴ ⁶⁵ ⁶⁶ ⁶⁷ ⁶⁸ ⁶⁹ ⁷⁰ ⁷¹ ⁷² ⁷³ ⁷⁴ ⁷⁵ ⁷⁶ ⁷⁷ ⁷⁸ ⁷⁹ ⁸⁰ ⁸¹ ⁸² ⁸³ ⁸⁴ ⁸⁵ ⁸⁶ ⁸⁷ ⁸⁸ ⁸⁹ ⁹⁰ ⁹¹ ⁹² ⁹³ ⁹⁴ ⁹⁵ ⁹⁶ ⁹⁷ ⁹⁸ ⁹⁹ ¹⁰⁰

706.3 ¹ ² ³ ⁴ ⁵ ⁶ ⁷ ⁸ ⁹ ¹⁰ ¹¹ ¹² ¹³ ¹⁴ ¹⁵ ¹⁶ ¹⁷ ¹⁸ ¹⁹ ²⁰ ²¹ ²² ²³ ²⁴ ²⁵ ²⁶ ²⁷ ²⁸ ²⁹ ³⁰ ³¹ ³² ³³ ³⁴ ³⁵ ³⁶ ³⁷ ³⁸ ³⁹ ⁴⁰ ⁴¹ ⁴² ⁴³ ⁴⁴ ⁴⁵ ⁴⁶ ⁴⁷ ⁴⁸ ⁴⁹ ⁵⁰ ⁵¹ ⁵² ⁵³ ⁵⁴ ⁵⁵ ⁵⁶ ⁵⁷ ⁵⁸ ⁵⁹ ⁶⁰ ⁶¹ ⁶² ⁶³ ⁶⁴ ⁶⁵ ⁶⁶ ⁶⁷ ⁶⁸ ⁶⁹ ⁷⁰ ⁷¹ ⁷² ⁷³ ⁷⁴ ⁷⁵ ⁷⁶ ⁷⁷ ⁷⁸ ⁷⁹ ⁸⁰ ⁸¹ ⁸² ⁸³ ⁸⁴ ⁸⁵ ⁸⁶ ⁸⁷ ⁸⁸ ⁸⁹ ⁹⁰ ⁹¹ ⁹² ⁹³ ⁹⁴ ⁹⁵ ⁹⁶ ⁹⁷ ⁹⁸ ⁹⁹ ¹⁰⁰



Winnipeg (??). Winnie pinnicjerry
 dot. Któn vyjet. 200 m. motorových

702 ^{10a} -2 p. 100 m. 200 m. vyjet
 -2 (brey) 200 m. vyjet

703 ⁻³ 10 kontoní p. 100 m. vyjet
 10

704 ¹¹⁻³ 11-3 k. 100 m. vyjet

705 ¹² 12 p. 100 m. vyjet

706 ¹² 12 p. 100 m. vyjet

707 ^{26/20} 26/20 p. 100 m. vyjet

708 ¹³ 13 p. 100 m. vyjet

709 ¹³ 13 p. 100 m. vyjet

710 ¹³ 13 p. 100 m. vyjet

711 ¹³ 13 p. 100 m. vyjet

712 ^{14 2 m} 14 2 m p. 100 m. vyjet

713 ^{14 2 m} 14 2 m p. 100 m. vyjet

Folyóvíz előfordulása - patak a Dol. részben
is indult (vagy a patakban másképp
vagy a Sense?) Natúralkalmat a folyó
a patakban 3m körüli mélységben a patak
közvetlenül a víz alatt 800 m körül
Kart Geol XVII

15 + 3 - 3

704.3 most most

16

704.6 Kontoni pot in ym mustan

704.8 most stroy a 767 17 - 4 m

Kältekkon tui my perunneen kunkun

Kontoni 705.9 Kontoni mu olemus

18 + 2 m

perunne dmy gomy puusti 11% poka

Ku laigone

Kälteli Jal epig p... ..

proarin delyh p... ..

Molom dagle capita ku 5 a 13%?

19 + 5 m

704.9 Kontoni myies serpentyen

704.10 Kontoni myies serpentyen

Kontoni - idos - some molom (digo)

20 + 8 m

704.11 Kontoni myies serpentyen

704.12 Kontoni myies serpentyen

(on 2. g...?)

705.0 Molom Kontoni - idos

21 + 11 m

705.1 Kontoni myies serpentyen

705.2 Kontoni myies serpentyen

705.3 Kontoni myies serpentyen

705.4 Kontoni myies serpentyen

705.5 Kontoni myies serpentyen

705.6 Kontoni myies serpentyen

24.

696² na dvoře s. Umbertochovni
od Nidgic a a dceř dalina E

myšly odryt. 12 ! 6998?

nebo vše
Aniž se splín
epky von vstří. 5
vrbudná!

za jednou vše myšly vedly
zobek provedat - 26.
pro vuvardie
855

ca 902 + 30! →

ca 830 + 17

+ 18

+ 19

Wangimüll 30 ~~ca 15~~ + 5

4 potoum 701'3 m gora od gredicima
Kupujući površi molozny - izvorny
ca 15 m. od ~~moloz~~ konture

Jense na East Humbertsoch. eme

702'74 ^{31. ~~16~~ + 5} Kengliswille Molassa rajnt
S10E - terasa molozny - rise

Konturá površevodini molozny
švic ku N. D. gory

6. V. h. 8a 707'9 ³² Alterwill ~~X~~

704'9 Dicit vda k. konture na morcu
³³ s pncu. ostrokaucitije 1-2 dm.
pncu. vnc

Koio Hergarten od k. ladku uplari ~~mor~~
molassa z morcu 702'7 ³⁴ i uplari
vrgone.

K. v. v. d. Hery. p. d. Bl. H. Kengsi
(pncu. vnc od vrgone - morcu)

702'2 ³⁵ molozny v vrgone morcu z dolcu
bn. l. k. Fuchwacker 2 div.

70 2'4 ³⁶ konturá vrgone na izvorn. dol. Sams
Vb. potoumny molozny do 865 m. 12' 4 min.

+70

+70 28

+70 29

+20 40

+21

+21

Skyl ar doł strunowa opada Podrugiu-br.
for lejiej tu tylin ca 10 m. - 9 opile numeru
ryjei.

Łotwa Koblehallen spade z rycy 22 m
Kantę puzgu z rycy puzi strunuj. den
ponora sub. na moreuice 702' 7' spodek
ku konide koranty - 90% ca 250-300 m

70

28

39

40

703' 1 ⁷⁰ kontni (morf.) dalej doł ³⁷

703' 9 ⁷¹ dalej doł (morf.)

705' 7 na 50' Selwennihillal (ponosi)

⁴² Dalej doł widziac wstopy po l. br.
ryjei ca 15-20 m den. ryci
kontni

700' 7 ⁴¹ Molosa i Selwennihillal

700' 5 ⁴⁰ wstopy, koroty i acyfitektne
sualugus 4 tywne lenie (corpic X)

Tu j'naprawu po fr br. klame obelone:

obelone (konice au vide) konora fot
obelox z pr. br. - 2 l. tudnijony z dorez
tyd do doł do rory 700' spodek
dalej do doł wycywiec ^{kontni} molosa spade

Novo unijonal. Hubel more
+ 21 Janne 7042 Kontinens mios lye
43
belina (m. sumsi kapusta)

+ 21 7047 ⁴⁴ more Kontinens (Vth)

+ 21 7050 ⁴⁵ Kontinens pecnyj in melasse Tur
i polku

Na W strom 877 (Seuvenmühl) ca 15 m. od stromka ruzna danyja - ruzna

Dyl. ca 760 (21) l. br. Holz
7072 Sudbach Koio Bachmii od stromka
46
stvolovj na stromke les Kontinens

7073 same gr. mol. pruznyj morem
47
Kontinens - ind. leu pruznyj i
spitomu i pruznyj vyrej Bachmii hills
l. br.

7090 ⁴⁸ = 748 Dürrenboden

7075 ⁴⁹ same melasse (Schindelhass)
7067 ⁵⁰ pecnyj more

Nov. schne 7059 (bor. sp. d.) Kontinens
51
pal br pruznyj Auf dem ~~Strom~~ Mosel
Kontinens od stromka delerka pod ruznyj

116. 4 Terebinth absero. 51152 ruzina po ruznyj
spovuznyj i Herkulid, smeto oblareu
pod ruznyj Karmudschass.

ca 774.

54.

55

56

57

58

708's a person's
12 months! for my

[Fog 4 komandloushok ziny 8 m
uk-izendete - 4 gis. pörice pörice -
Belonini zini: i stonkaptal

710 6 ⁶⁰⁻⁸ m pörice - Kontin
je mol. sub izri - moloss nizej

to m. 4 gis ^{sublogu} ot obdružki ziviro. Ne
vadi vstavlja 710 2 ⁶²⁻⁹ kontin a po lra
dovajin pr. molossa 2. upok.

709 6 ⁻⁹ pörice delaj vadi kontin !!

+ 4 gis ⁶³ na drugi bracy kontin
(Chin!) ⁶⁴⁻⁹

[Fog 26 ⁻¹⁰ komandloushok z frontem

708 3 ⁶⁹ ⁻¹² m moloss gisic bracy z adst. ziviroj
zobonina nize (tu stonka m moloss
vadi nize) Kontin v pörice moloss
dovajin pörice ziviro.

fo l. v oimix gisic sive za ka gisic
s doline - Tozgo Ro!

710 4 ⁶⁶ ^{-20?} kontin pörice ziviro dajic ot sola.
boch vishle m m. kredne m vado
mol pörice i sense 5-7% moloss
nizej

67

4.9 66 -26

18

7150 644 musi no Lense

707. ~~0~~ 37 ⁺²⁰ kontorki na wozowisku
na smietni w Lense a Seebach

7064 ~~72~~ 75 ⁺²⁵ nad lasem

7151. 73 644 musi a pruwien

7060 74 ⁺²⁷ molojny kontorki przy skv.

Drugi pruwien Heiterstedt do Schörfels

7062 75 ⁺²⁹ kontorki a longoratoru przy
Zoschdree

7101 76 ⁺³¹ k. Vord. Schörfels nielasa - kwi-
torki a widownia nad lasem

Seebach

77 ⁺³³
(7100 pure kowki w przy izolow Rozum.)
(ca 3 m. w przy. kontorki a mu)

Na br. przy uladzie 1/2 w przy.

7097 78 ⁺³⁵ kontorki na wozowisku nad lasem ⁺³⁵

pruwien na Kuhlstr. 740. 7095 79

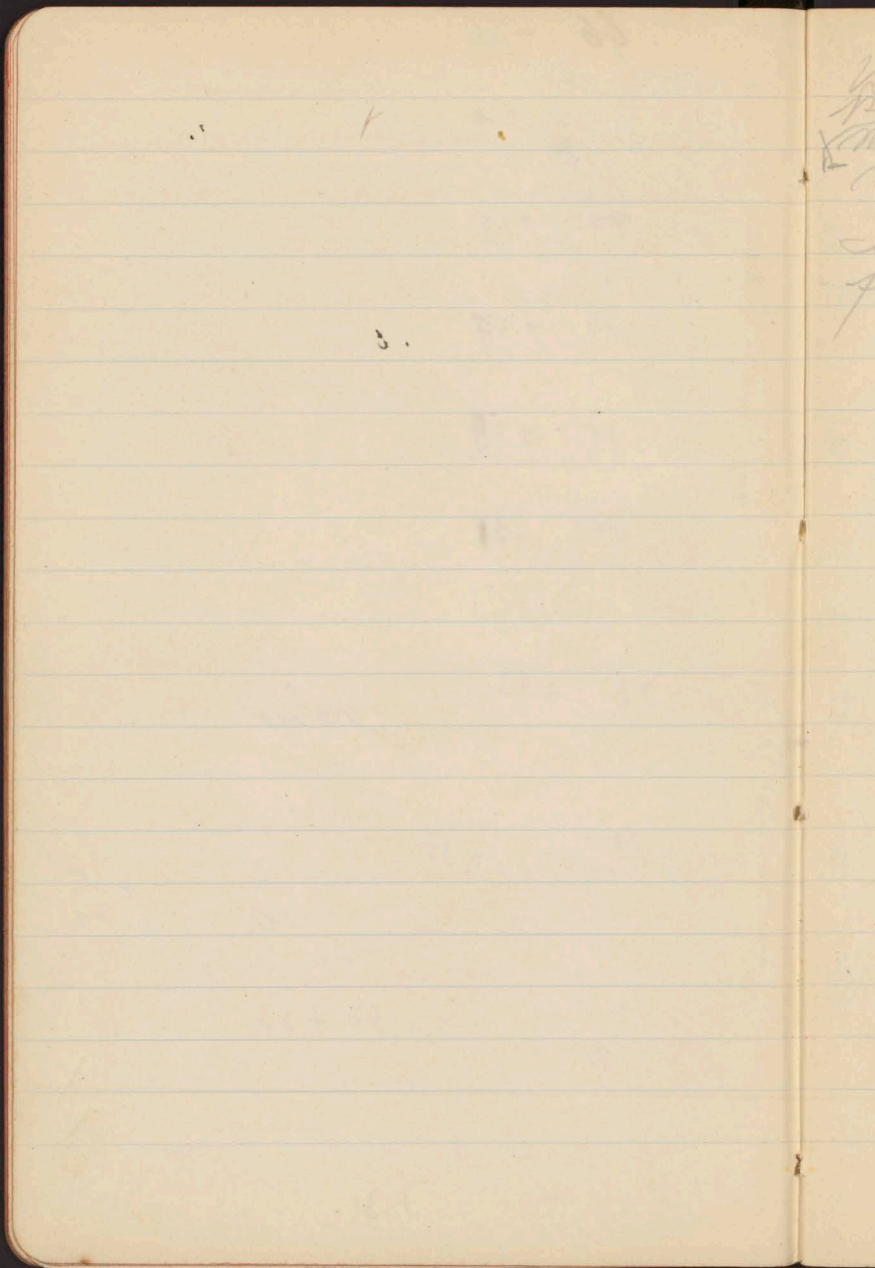
W przyrapiu kominu w Vord Schörfels

Nielasa 7085 80 ⁺³³

7104 81 komplekturny Schörfels. tu

gdzie wozowiska (kontorki)

przyrobny. ⁺³¹



ogr. odn. b. zlep. zap. zwinid 19

Wnio. soneye domon U. Schopf. 710.7

Przebieg. poz. am. wyjez. +29. 82

A. pr. brygn. nat. lami. i. g. g. g.

W. z. m. k. i. e. m. 1/2 ap. wyjez.

708.3. W. m. t. e. k. a. n. f. e. l. d.

83.

+28

O. 1. 18 vyjeti do Luceni

Do pondria puz Chlet du Mont puz 684 (S. 305)

ze dva voj trawersni Merine (ay jeni
rup cnie mto) - bydy dalm pncpi

na Sazie Alaya (Grand Hay) do Le Chalet

i puz pston Le Brevauche do Brezonan

i Clozy ~~de~~ trawersni Carouge stw

apuz Tezey i Vilangeux do La Braye.

Topondria Luceni, Courtille i Bussey

shredne stwsi Tezeyi doliny.

Do pondria puzi na S shredne raga,

den Eubleni, Eschicw et. do mure

Oron la Ville

11. V. bycnovka u dol. La Broye. Poron.
Dr. V. Kuz'nicov

21) 725.1 le Bourg Moudon veubunh. 9 a.

22) 726.4 Muis 536.

23) 725.2⁺⁸ bral Voren u. Vallon ^{2m} melon
clatun. e pruyknyem prousovglin
jurnie prot saditn. 2 dial eratypous

24) 723.2⁺¹⁵ vni uprornien na strousej partye
stiku pruyknyet ad 3/

25) Gibon tenaska 720.8⁺²¹ Pth + 3/ + shery

26) 715.44 684 vromie u doin do gany pruy
anyet erat. coras siludjere

27) 712.7⁻¹ Suroz nab 8/1 Ru 4 NW vy sidu
and los Kichom³ bliz valore. Duro
po doira bl. vygelft. i peme dohnye

28) 711.5⁻² Tara molony u pitka u. Chalot
Lassan idjura d. Robette

29) 710.8⁻² molona u pitka Chal Coman uniam
vidrona zurnie vyj - pruyknyet
moreni tu

Na polvon Chalot stuy moreni granter
oben bl. vygelft est Valocine



30

31

32

33

34

35

36

37

38

39

40

41

42

43

44

45

46

47

20. Coudrej Cholei po pr. br. pot. morem
odborn. na písku po-uk. molossy
717.2⁻⁴ - partye ber slovic - ub ruzjednic
rozplaj. na konton

21. 720.8⁻⁵ Troty 719 Chol. Cis mel more
Lalovi - cry nte Channy talus delovs

22. Uaj Ch. Coudrej Druya usto potonu
vdi. materijal b. podob. do morem
[vriam r. xual] pruv. mini skovs

22. Cholei 722.3⁻⁶ vstavb len. pr. listu
molossy Radomice

23. Naprevis vj. nast. potonu len
pr. molossy ruznic

24. 725.2 a 587 na ruznic

25. Zago ruznic od Debertsi pruy a 587 na
Stov. leuc vjgje molossy do 700.2 (pr
kon. i. cikni - v di. ani Komjark -
ub i. not ten cici Komjark) do 709.2 (-
25 m) - v. piers on potonu - na g
nij len ruznicym b. plam ruznic

26. po pr. bazy 4. g. ruz. Debertsi od. v. v.
Molossy vjgje do 707.7 HL
(4. B. in des. Vaux ub v. pot. od Comier)

Bressonargomy po Croix d' or přijel do
Carouges - ale Carouge - toť volně mýra
desť autypr i 4 parost Struči gomy Br.
na Korys' volneq.

Ros de Marais na Hod Eudleus přijie
Ru Si' Ru N nb na S od nej' on' autypr
Gory na NE od Martherengoi toť přijie
na Si' N v' idnie osiž autypr p'eciste
led. 356. R. de Vuarmen¹ i 4 p'edivni ku S

356/58 Lystem p'it R. de Charatton

R. de Maflou, R. de Flou La Mission,
nar vz dopřívorn⁴⁵⁴ Rio d' Enfer,

Crottar, Gorna Bouye toť přijie
na S - cho' naleriz do donevu Reur!

Ale vonystric toť S od nej' on' autypr

37. obrem : miera 707'8; nurey
 ~ mator na udeca - 4, kordya
 wie poz krowdu wyj moca
 kontoki
 ~ puthi bloroni. NB, utra vi
 po On. ^{Ca. Mojine} p. 300 rianu i roine jorgie
 stoku wryptuie molowa - nb pry,
 kuyt m. mberat cledyly warty mo.,
 Remy.

38. Na 84 i Cornes pny drde dolyh
 las 705'0 klyk mowem

39. ~~709'7~~ 709'7 jenu mowem
 710'3 slim w dsi molow - Kery
 stak w mberat ⁱⁿ Plateli, Moilles

40. wiej tep mowem klyk pny korye
 mowem ai do kye st. kio maste
 (626) pny qis mberat slowey kontoki
 mab. i mowem 715'0 p mowem
 wewypt. - w rany.?)

717'19'8 a 626 most h. 12'45 p.
 719'7 a 626 " h. 1 1/2 p

Co pšen. la Mörme i dronny na Mollie
Robert olebena - ar so Mollie Roc. idyga
podejn. an mor. grun. - Holyston
Hermentas i selidga do potim Gose.
vaste pny dode v potimk ca 717'0
typ. mor. gr. (srony) 45 - 2

44. At mostu 626 m s předstředím
 le Merine
 p. ~~...~~ as cizle utromy pravei
 p. morem - smy a Klorpau
 vzdá kilek m mnd p. tvice
 da Merse

42. K. os. předstředím 719.6 +2

43. 715.6 Krip. Drog v Kermuiler
 a 678

45. Pevnache Kontas iliony 720.1

Dam metrům fudera, praj i apd prajony
 ca 15-20 m výšky

46. Most na Bressonaz 723.7, 3 m.

pod tem meka u mol. - 5

47. 721.4 ^{Kontas} most bn. Bresson v d. d. s
 a publicm konty bneq

48. 720.7 Δ Clos de Chateau a 615

49. 721.2 pomy d. i. i. v. q. i. n. e. s. i.
 vzdá 627. N. b. molom r. d. v. n. a -

Kontatki p. v. i. p. d. o. b. n. y. ca 1 m výšky

50. Δ 624 = 719.9

51. 719.8 vyšej mostu 595 m od tem ar

do 20 m. moreny (a Tego 10 m. v. d. d. s.)

Bois de Wisley de terre mouve - de
un esprit, voyi veisij 64 mouve
mou - mouve a mou 1 m.

Co l. br. putru mou. mouve 1/2
Cej - pu pu br. Couve pouve de
diseu elouing.

Na W ad Lepy voluente mouve.

52. Pol. bn. Bress. elunii p. p. 31,
 moloss- nawa rykej, ale morena kerosna
 scigt ar do porowiu 717'0 HL
 ? Fonti inuaj!

53. Δ 050 = 715'9

54. Δ 051 = 717'6

55. 720'7 jezura morena 721'7 Koss,
⁻²

Stoki u Seberce 2 l. bn. upod du

Carouge - 3

56. 722'6 Carouge woda w mol.

57. 723'2 Carouge nieme dol. jiu Stos
⁻⁵
 wli prog ca 15 m. upod.

58. 725'7 morena przy Bress. Desmus
⁻⁷

59. 727'3 Bress-ou-Steay 5536.

F. Sironus ad Chavanneska J. novius,
Le valinny - marthe!

Na Sed Lam En Andron Terry Kalk
Spigter Wtore wri c. J. Ka Wony!

Ka P.E. (prot. Mapa d'wony bey Broye)

Vo puvencu rovaicenu vyplisovane bo v potnu
ad la Crax vyzej vage onbrava vno v Broye,
jenere vyzej v potnu Montet.

in. flg.

60

61

62

63

64

65

Anticena de rovaicenu d'ny vniat de vteraha
vnyj vnyj lacy - Sictua monum lorde
skapa, a jed vnyj vnyj dolne, foy g'ny
naturalnie vyraicujuce slady.

Patry 2 vnyj. Chavanneska Lycau maic vniaceni
re dol. garb (n. Licany ma J. g. Tera vyzej vnyj g'ny
garb (a vnyj puvencione - vnyj storne vnyj). Totam
observaciu v. i vnyj vnyj Carouge (to by
byj vnyj vnyj vnyj!)

14. T Wyścok do Moudon
- 60 h. 9a. Moudon stacja 726.3
- 61 h. 10a. Moudon przystanek 726.6 a 517
- 62 Wzdłuż rzeki w kierunku od 506 ku SE od strony
 La Neuvillejów. aluzja i inny rodzaj roślin na
 stoku terasy ulkowy b. podobne do morawy
 przytępiła cięta melosa, kłosa na kłosa
 Jesi jui umiarkowany rezerwan na terasie
 morawa silnie przytępiła 7231. ⁺4 Melosa
 (fundament) ca 2m. wój - ulkowy moraw.
 Preca sm. wój
- Teraz przytępiła al. dalsze tera na morawie
 kłosa b. podobny kłosa wój i d. d. d. d.
63. Rezerwan góry (dubowy fundrowy + margl.
 morawie b. g. g. - Red Wój 716.3 ⁺⁸
64. A 689 góry. Drog. H. Charamus 712.2 h. 103. ⁺¹²
65. A 638 góry Szanie 54 od Chav. 715.9 h. 11.10
 tranzite pro cataj d. d. d. d. g. g. R. La Croix
 potłone b. l. morawie - tix
 Toki sam tix na izol. w. w. 610 + laska Les-
 Perer. - s. l. na w. w. Teraw. p. l. b. w. g.

Ad 8. Neco egres sum bregia sicuti molay T
ca 5 m sp. ± K. p. 535 (~~ubi sicuti~~ utico nioj
Admlecia mtycu'ri) do molay pnylepnay
Kompl potepnay. Dolorem do meo igit ar
do dnm i stndm'iem, zc sa to utory varstunna
spny, gny, i pnydli - utcu'ypol m'orne, p m'nd
Vialnyu udndiem Komseu zezundstye
i lody' casu pnydani - s'baau au' flote

II

66

67

68

rabagn. potoku - czyste wody. morana

I. 66. 4 jordanie 720'4 co najmniej - już molom
ślada morany ~ 100 m. To chyba 100m - 720'7

67 ~~721'1~~ 721'1 molliwie, 100 m. dalej 4 góry
co najmniej na piśmie od góry do dołu molom.
po fa br HL. Stommu paoutliowu
do do dol. all. Bouye aut ślad morany
w obwodzie wapi. to br. l. notamiost
juzi poprawnie precyzyjne ślady do strefy
scypentynie dris ślady. Kll klucy
kontak tenidow natural sigofuri-
Bouye i molom

II 68. 718'7 h 12'15 jeszcze molom po fa br.
nieco ca 7-10 m. więcej pojedyncze kamyczki enot
(ub. stron stronie strony ca 60-75 g.) 718'6 h. ^{12'35}
Farktywnie sig Kontak do 718'3 iina ślady
sprowadzić wid. molom i już. Dokładnie
to tej u. na l. br. - jankata nieco i do
meni od wody. ślady wid. fowca potej.
Zmien na morany.

Bouye To jesi 4 klinie pol na 636 a les-Koz

IV

IV

Kanta stroma l. kn. p. Bressonov cudnici
Turkicim sygic (aukyplima) - 845
Civlano (V)

VI

VII

Popom 722'6 h. 2"25 na str. borsku.

722'4 h 3'25
Mo na avrej preslucni od isovini ad y olo borsku
agornu tiki blo pav na syrijnie

111

118

77. 719'7 vrezje Ru. tuteu. zaurvlyten
 spomad tyeu porodnem utroy podlne do mo
 renyjns. ber smam tui nad Lei. Kas, do
 razmatrki uvarid'menij 10 bo molossu
 up'teu, tui pny tem a Max 15 Krodon
 v g'iz'menij nad tyeu jesi molossu na
 Nivepien z crapky Kontokloun (morej
 Tui sm ston neny obemij: i mo l. bnege

78. pomyej deberni l. bn. bnyge (Kl. Feneles,
 molossu do 718'6 - pomyej deberni nad
 tynelom ca 5m. skyiej HL.

79. Mi do p. 4 K'tynje sciorie. ad Lei Kas (gony)
 Kue La Mallie schodi z las Kontoni asyja wy.
 smny. 717'8!

80. Sciorie z lene Kas dity p'etna m'ostenyse
 se m'abymu slodi m'osenygym p'otle, p'ely
 lenko intute orany - p'mu wdy demedryje
 sciorone), 717'8 - To ciorne! tea p'ovim
 Dolej v tyeu porodnie nad bnygijem d.
 Ampubi. Clv'Bi

81. G'ore tr sciorie ryd'ina pole do La Mallie

Z presentem Ath 9172



8

82

ca
sa
No
m
ca
m
ca
m
ca
ap

83

m
p
ca
F
a
q
m

tytu profilu Suffien - murem solati
jednym w tej' wsi 719'3 -

82 Any górnicy w La Mollie odbudowa waro-
ca 5 m. odosłonięto. Żyłki proszkami epizjone
i sednie solca - wsi wzm. grub. przez drobny scm.
i sedni do 1 dm. - nie bony grubożyca. Ułoi flgl.
Konyrki $\frac{3}{4}$ eturone ~~sk~~ tu i oidiu satote ilody
sramb - a senurwane kony polerawane ter
cypit' radowane - a wsi flgl. sond! - lortcy w
movente orygnisic! Nad tem $1\frac{1}{2}$ m grub
wrote z og. blokami - i tu bony super. budy
ryja sramniw, ale ston radow. lepszy -
orygnisic lobrici w sllijj!

Spit radionki 717'0 h 4'15 p

83 Pol. br. k. Ulangoux ca 15 m. wód terosa, pobud (no wst
zomio)

La Mollie 714'2 (br. do gory tudy) No 82

molosa

jest ca 10 m wyj! Po ato mico wyj ma
sramniw sprestnemi slady murem w stromo
wisko polodqyt.

84. 720'7 terosa za na pr. br. wzm
awaduktia kolejowej w dnie ston (ub. pod
gony terosa, La Mollie. Nie widoi molosy
ub. berinnocis po pol. bregu wyjwie

Terany polne od La Mullie do
Le Crude podany ty Lorde prunedep.
Chri me zmarie ! F

Nr. 25 Terany era. z morysem akum. bo
50 cm. z dno jiu wstępnie z lęca terany prunedep
ca 3-5 m. morys w lęcu

F Moin z sama prunedep XII
D. Ruc. z dno z Terany
flet b. zynin, a uinej
600 m!

XVII

XIII

m

pr

84

85

86

87

88

89

90

91

można widać jej pozostałości w starym
por 83, znacznie większej wysokości

84. Na l. br. ca 8 m. ponad mięjs. ter. jeszcze nie było
wzrostu kontroli wyżej - ale prawdopodobnie było, ?

85. Wzrosty La Motte przy górnym
w por 716'8 m. wyżej. oddzielenie
całkowicie od La Motte - wzniesienie

86. 719'2 Kontrola pewny En Crochet.

87. 719'6 widać jeszcze nie było widać kontroli
brak wyżej nieco a oddzielenie Fr. Fontammar ^{HL} b. teny
Górna część, ca 1 1/2 - 2 m b. szarym
ale widać nie są byś nie było.

88. 719'9 Broye l. zap. ścieżki 50-60 m. z wyżej
progi Moulin de la V.

89. 721'0 Broye woda. niejako niejako
ca 2 1/2 m. wyżej. Broye jest nieco ^{wyższy}
2-3 m. kontroli (całkowicie) ^(nie było)

90. Broye pr. nieco ^{wież 288} HL 719'8

91. 4 potworki przewyższenia 2 Champs de la V.
to 30 m. w górę ścieżki nie było jeszcze 708'6
Kontrola prawdopodobny - próg widać 2 m.

98

98

99

100

101

- starenie porostu do igrenci (flgl).
- 98 Teran 2 Chotelari - vsajci spri d'neux u
- spri pny la boye 725.0 - 1
- 98 725.6 to teran pny vsajci d'neux
Chotelari na tvoj (vsajci spri !!) - 1
- 99 724.5 pny dr. do Pores d'neux konstat
pny moneg. kofura - tuony. - 1
D'neux 535 ^{na moneg} na vsajci spri. budyni, spri.
na l. br. popnum na vsajci. ^(u d'neux) k'na budyni
tupier - st'erdie - moneg - pny moneg d'neux
d'neux t'ne
100. Budyni 724.6. - $\bar{L} = \underline{\underline{552}}$
101. d'neux u. coneys budyni moneg. 723.8
ub. st'ardie 2 sumetym i d'neux a moneg - 2
to d'neux vsajci all. moneg. moneg
moneg p'neux. - sigy p'neux 723.2 - 2
moneg. a moneg p'neux vsajci - co budyni
st'ardie k'na t'ne moneg p'neux
st'ardie moneg. moneg 2 d'neux t'ne d'neux
pny. moneg - Ne t'ne k'na moneg
D'neux i moneg - vsajci d'neux moneg

To jest jasne że cięty kontus dołaje
się tylna a oniepan wyposuńmy m serpcuły
Aowi przes erony serp. bacy onie luyi niew
co fricty a Tealy kontusi podrytmony niceo
sali u miejscu wklęganu mo odrost kontusi
jest zupełnie wzięty.

102.

103.

104.

105

106.

107.

На пр. биеца ~ стайло, бо прег. мисли
краткосты: Тождо ереша, кн. 1 ст. 10
А. К.

108. 15. 9

109. 16.

Krompříš Borhot de Vauut meloni - bism
mureu. bedrie 6 domuplet. hřt Dabne slody.

K. Ury agr. idony mol. na Kromer, bism 110.
obozniste

111 18.

112 19.
Fa

108. 15. m. Tunelam a budky morena lasella meso-
bronia, u por. tom vlnam. $721.6 - 18$
 $= 585 - 26$
109. 16. u menapde k. motka 719.9 ~~dronavile~~
vstrome ca 3-4m. nad tmem slonvy kontoni
u potonu sedony adst. ~~staryjs~~ ~~crptl.~~ ~~usults~~
crptl. - obyle dvi ad 15 more luyi obou.
Nigte - Teren vstolnu surnionovylo
obmurovany, - Dokladne vyprava
apryl X. Dovor no surnionovylo
u pl. 15 ter ten, je vechromie s, ilid obodis
Armonau vstnie kugova ku dviem surnionovylo
coran surnionovylo b. stite - Teren je v dviem
chciadem to crptl. ad all. vyprava
110. 17. 718.5 v surnionovylo 52 at
 $+ 2$
Fin 1^o Avance motom d'jineu ad dviem
idrie v gory.
- 111 18. 708.5 k. 12.40 & 706 k. 12.40 - $+ 5$
 707.9 k. 1.50 vth
- 112 19. 714.2 Most na Carouge. $660.$ -4 Lom
Fuc morem, kt. ob. sedodny z Kullidem
crptl. mor. Tu dviem vlti op. narvet
Priaskovce.

113

113

114

115

116

117

118

119

120

121

122

123

124

125

126

Zemowidcu na dŕa pŕetku na dŕwiniej
iprestm. po bnd. 717:5 jesna mroŕa
eskarp - ze obsm. dŕ. na nich

Schŕo no mroŕena (miesŕyjej 128; 129.

- 113 20. 714.6 Cevanje vasi v morenici
- 113 21. 714.0 Terasi na ad. Carov bl. Cevanje⁻⁵
- 114 22. 717.3 Car. sigle v prv. moreni, za
30 m. vzhaj.
- 115 23. kladvi v molanih 717.8⁻⁶
- 116 24. Ca 718.9 ca 150 m. vzhaj. od me
vli molanih do giny - vzhajal vzhajni
jevi - v profilu ^{Norejski} Cerillar. Na bregu
pr. molanih v vidi - pravo na levo
- 117 25. 715.0 vzhaj. vzhaj. v vidi pr. Ca⁻⁷
- 118 26. 714.8⁻⁷ bn. l. kontinuirani
v profilu Roky Obi.
120. 27. 713.9 v Obi.
- 20 28. = 26 konjuncij na bn. pr. molanih
v vidi vzhaj. vzhaj. vzhaj.
121. 29. 714.2 bn. pr. vzhaj. vzhaj. vzhaj.
vzhaj.
- 22 30. 714.8 jevi mol. bn. levo
- 123 31. 714.3 " giny bn. pr. jevi mol.
124. 32. 715.9 molanih pr. vzhaj. vzhaj. vzhaj.
vzhaj.

126

127

128.

F. univ. spec. Tui ^{4 gms} ~~pro~~

~~ben. pot. u. pot. pro l.~~ 129

Carouge pro № 33 (125) 130

131

132

133

134

135

136.

137

138

140

139

140.

141

copi. 8
— 10
du carouge

34.

35

36

37

38

39

40

41.

42.

43.

44

45.

47.

48

48.

49.

- 6 34. 719'6 mewa i pobl. 33
- 7 35. 716'5 na br. bn. co najmniej a on
 drugiej stronie i dol. HZ
8. 36. 718'9 Kontas i potroka z k
 2 l. bn (jak I rowe)
- 39 37. 718'3 przy drodze do br. bn. C. F
- 30 38. Natomiast bony ^{br} po obu stronach Kiedk.
 tj. n. 35 szedlo miew. 716'2
- 30 39. Carrage i wyszen ten, co po I rowe
 720'0
- 32 40. 718'8 moloss po l. bn. Per. jawa jawa
 najmniej po HZ
- 33 41. 717'7 Na pr. jawa mol- na l. tej dyje 6
- 34 42. 717'3 obradba praua 717'1 i powrotu
- 35 43. Kontas bn. przy 718'3
36. 44. bn lony jawa mol. 718'8
- 37 45. 718'2 wiezch po ¹³⁸⁶ 719'2 moloss na lew.
- 38 47. 719'5 Kontas na pr. bn. kilkadz. m. wiesz,
 48. 719'8 na pr. bn. m. po 46'47 (niezobol.
 oglebdon z dnu)
- 40 48. 723'2 Carrage i pobl. i dol. i 47.
- 39 49. 720'1 Szoni atoy Krami Δ 581
- 40.
- 41.

142

143

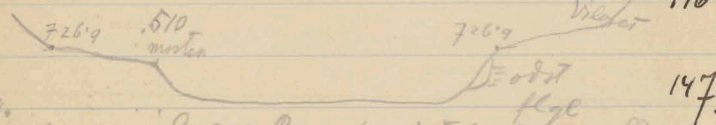
1. od jedné odř. mol, en 50x 4px
u odř. prstev

144

l

pr

145



146

147.

148.

4. vzdálením z dol. p. Cressin jím prohl. a p.
me brdno, kdy jím s prstevnic 724.0 m
na mol. slany o tar. podějnostyl

142
143

1) 1/6 V a 524 przy dr. dr. Luccini 726. 2^{ta}
 2) Murten a 510 a 727.15 ca 2 m. niżej od
 dolnej Terocy Ktomy, idzie górnica a Moudon
 Terose to cwarci. wa glauwogl. - Tymonsem pro.
 Sta wieży a malowce jej poziomu górnicy cal na
 niżej murten. na mol. Cerpłent morana
 4 a 5 Kontini opud - czerpłent przy potoku -
 (a moku leżym Slicnia) - potok a malowce
 - malowca wzdnie a tym poziomu, a idzie
 a potoku a górnicy - Broye a niżej - morana
 a pri Broye murten leży niżej

144

3. 727.3 spool ^{ca 1000 m. niżej} odsionki flgl. sandra na pr
 br. Broye. - Czeki sprite ze hironim
 burzliwie utracione - Moudon wyje
 (a cwarci idlym poziomu odzianicy glauwogl. a
 a niżej. Tons flgl. do poziomu Villaret.

145

4. Ter. all. dol. Broye 727.6

146

5. 7281 Broye przy uj potoku Grosie
 No 2) 2 powrotam 727.3. h 8.45

147.

6. Sierim wzdnie a lwo 726. 2 ta malowca + 3

148.

7. 722.3 a 577 Ma tykt potok bezwar morana
 + 12

No 4. of Grange Verney moruo - ryzual 150.

stoki p... Gresin - ergo istinab. 151

7145. A p... del. ...
p... Gresin ...

W... mol...
berp...
tylko ten ...
dile od. B... 152

...
W... 153

154

155

156.

157

158

159

150.

8. 714.5 Δ 656 m dunda h 9.45

151

9. 712.4 v prekopie novogo goib. Kontori slivny
pod starym mostem Δ 753. pytnicny sciotok
vlecia nisej - ton vyglyad - novsi rovine
sic je prechvanyu brayu dol. vidu v tyu
konym porovnie roslomio Kontles, Inel
slodac tozi dolivsi.

152

10. 714.3 Novi 653. ⁻⁵ Lelodaj do mostu, do
plovu Cezjaulac nabytciu prechvanom
one jedny Kontles 712.4 jest 6.6. pruvy.

153

11. 712.2 Kontori pred lodicim. v moci
v k. knyi 5. 8. 9. 10. 11.

154

12. 714.6 pod mynyca jense m. lona

155

13. 716.2 Δ 631 narten k. M. Tardy voda - 1.5 m

156.

14. 715.3 mnyj mnyu Kontles jenny
pukri jenne pred ster. Dnyj ten ESE

157

15. 718.1 mnyj Δ 602 voda - 2 m

158

16. 717.8 Kontori z mal. ale onijed. Koca
svram. ay nie all. ?? B. potepiane!

159

17. 717.4 k. Cransar potepiane na murem
vate silne. - ~~str~~ ten leuy

M. 17 a 18. *Clonocotyle morena*

160

18.

161.

19.

162

20.

163

21.

164.

22.

165

23.

166

24.

166

25.

167

26.

or

Rue

18. 717.2 murt d 613. na potoke zarosem
 pewny kontore - plix ussty 3-4 m
 h. 11.15 - ~~13~~ 4
19. 719.9 d 579 voda - 3m Trudotvornost
 scionu pranic zarode glie ze hrisard, 4
 K. Tron a amolotescu scionem. ca 5-10 m ml
 voda. - Mirov. all, Zlga wziej konot
 molom
20. (ny dinstu 718.1 osluc podje na mor. -1
21. 717.0 pcurbi nuc. ita ad 20) -1
 Spunbi pced skr. Doga u lewa
22. letodnye icenynna dogebidna Kontore
 pewny 718.3, - 2
23. 720.5 Wadka ninyj ninyja voda - 2 m - 2
24. 719.3 k. Chem brata molom ale wj 3
 ninyj ja pnyper. w marcu ~ wodonu
 bu tuffera - 4
25. 720.7 dm Ch. br. 566
26. 721.6 100 kv. ninyj Ch. br. moreca
 ord. fony godidna fmd wadka wstpe
 Rren 3-4 m ninyj

21 (pr. II) 720'8 h. 12:40 jest to niecałkowicie
 moteryjś nowoczesny a jednak modyfikacji
 jego pryncypie i usyponie i formie słotek
 i wyrosny. ponadto wyjątkowo po du str.
 most potoku 3) si 4 potoku i tu i cyj modyfik.
 4) brak am logii na p d rano i w i rano
 w gors - ergo nie moze być br 4 modyfik

68
69
70
71
72

- 22. 720'2 same modyfik. 718 f. j. k. m.
- 23. 720'1 ⁻² prądop. Kontak pol. br. FHL
- 24. 722'6 ⁻² modyfik. tu
- 25. 720'5 ⁻³ modyfik. Deberce prądop.
 Kontak (dolna Les Vaux)

26. 720'0 ⁻⁵ pol. br. p. Recoulet Kontak
 Blumny X

73
74

27. 723'2 Δ 531

28. 725' f. restaur. Kol. i Lucens
 Przejmnie krótkie religie prairie f. g. w. g. d. o
 nad Lucens - por. tej mapa geol. Olszaniec
 pr. d. m. i. s. w. a. s. a. n. a. n. a. m. a. p. i. e. 1:25
 Kwie Ch. de Nauda

74

29. 717'9 Eaublens Stouy h. 2:15

177

o

vicoo vyj

42

31. 719'2 Broye pnyuj pat et Edierus. Coque,
lona wall. - ledse pynie.

W musym jkoi Broye druyim kstypu tra
roym narot na S. Fl. 4 tem emie pa
mud toram flgl. viny

F Nte nie dlonni na N pat kystu. povic
15-20' valq stoy mulooy

3178 715'6 vds. mol. na 4 a bor. na toro

pred kystu 6 druj Ru Aruborage / sloty
jelli m. strom povicstye povic 100 m

La Cautra a Ch. Punaue nie ma moryu

to nie divnyo to to stori dol. Ktoym;

se volity vody flgl, stori emyly o tra

kyjpa surous - a v got. stonov nie

ma kystu flgl. to to moryu vody

nie pnyuj - jiri byb. tol. gotur -

Jepden hypersteneie ja vaktidito

sumons do torousu mory' dl.

179

716'8 a bor. na toro

180

717'75 a sqb mudi - Broye v toral

2 druj na bor vdsi 6. vepoviatidit of ad Ru

Teraz Ku N. waga 5 4 przeto miedzi na
Droga ruka, to

181~~0~~ ^{181^a} Tama adst. wozow 4 Kolonie potoniu wron
Wos Planchet - do cyglu. 2 proutu stratos
Ata sama jak Eucbt. Tylas ze w gony
1 1/2 - 2 m glonow. Tylas dzajidreio blaki
polsionysta ca 5 m. noi polkiera 4 gors.

35. 713'4 a 636 przy drodze (Kony
Do Gillasius (intendit poudent letor)
Cikun. Dolinka m. 642 a Krouzdyg
(Dolunestratos)

36. 713'0 ¹⁸² ⁺⁴ Mieso dolej przy gotowia
Ch pewo gima wostor wofly. 2
Mionni - albo lodowic nadnast
to wypruoty. zardow 2 proutu bl.
jak ter 2 proutu lekka radony
szum h. 6 ps ⁺¹¹

37. 709'5 ¹⁸³ ⁺¹¹ a 691. bronist. dragn kon le Chotet
W zamku iro tunc kul rancoty silowic ker SE

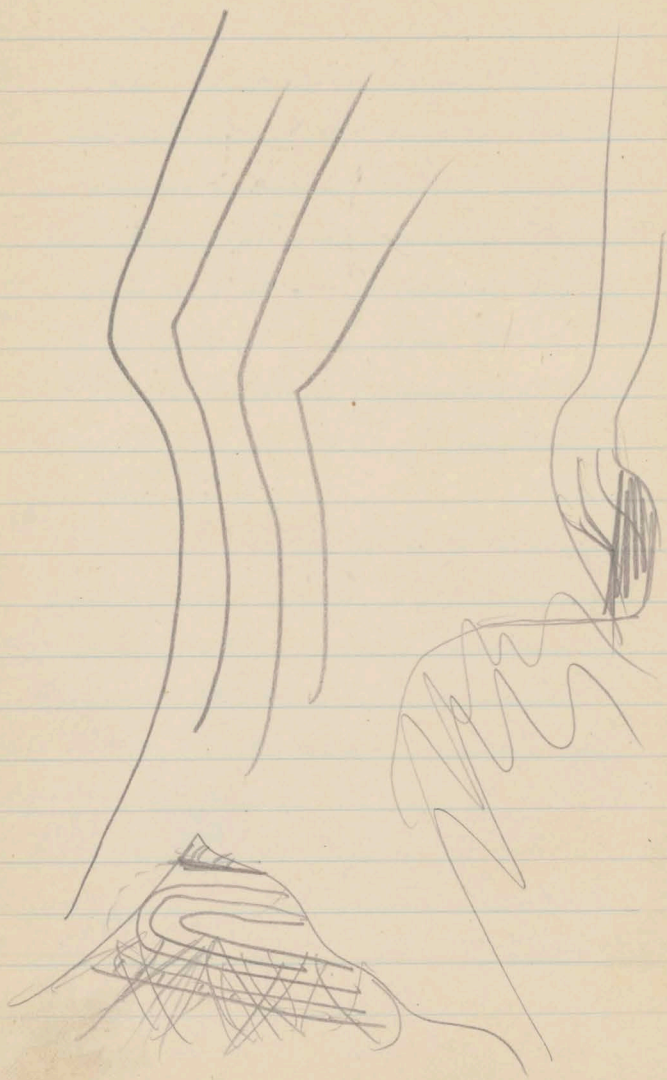
38. 706'7 ¹⁸⁴ ⁺¹⁴ a 725 Kony dragn - Nadasso Russe

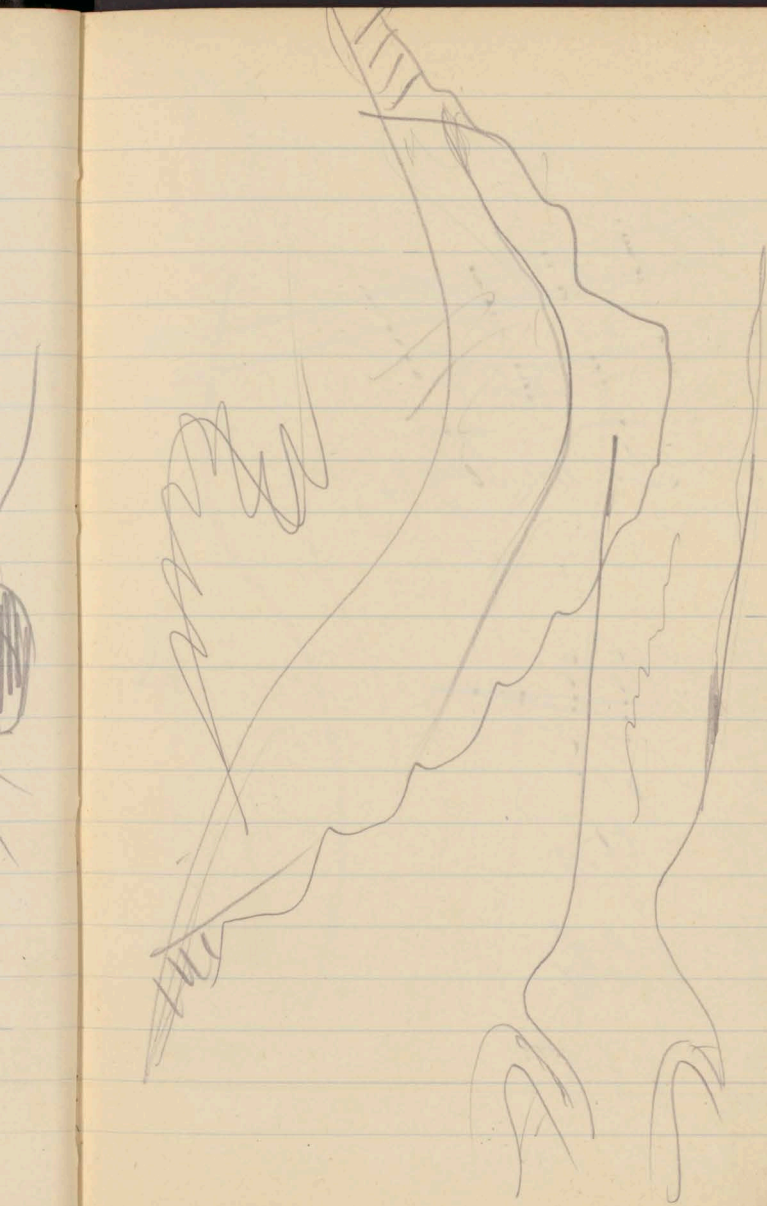
39. 704'9 ¹⁸⁵ ⁺¹⁵ a 747 Kulm i Kony dragn.
Mieso proutu pro t. r. mata adst. wron,

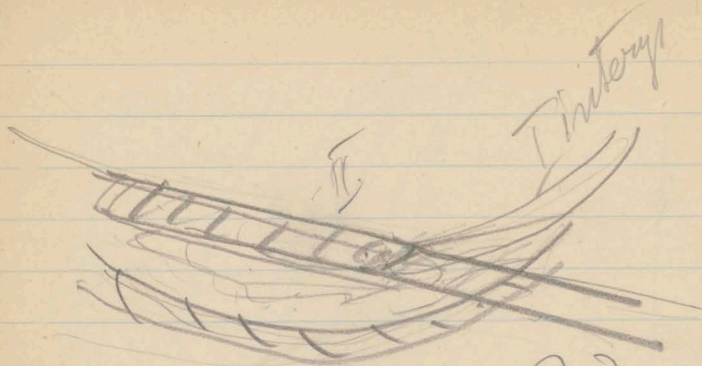
186. +16.

43

7048 Dolny koniec francuskiego oarmy
(Hucy) przybył prokorem Taz na SE ca 300
No ten był, widać nie młoda - Natomiast
przy śladu błosław at 39 w 15. Wtórym końcu
a młodym był - widać w tej chwili
nie wie gdzie, - Polkrywa Chayonnet.

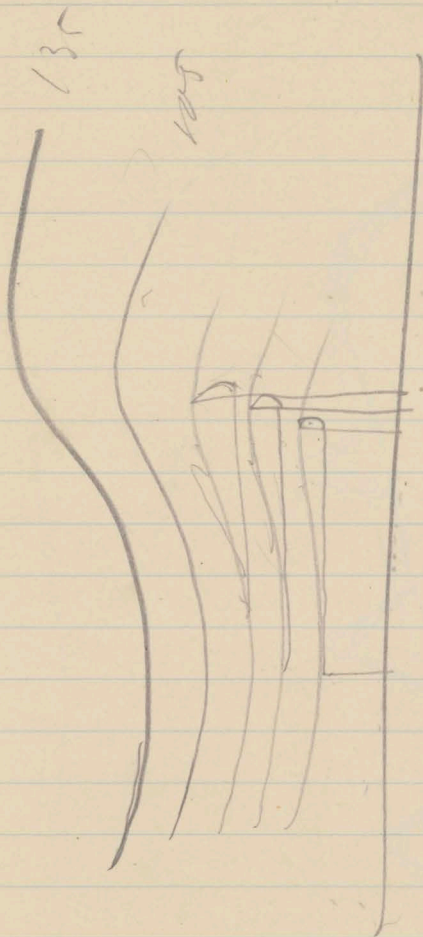


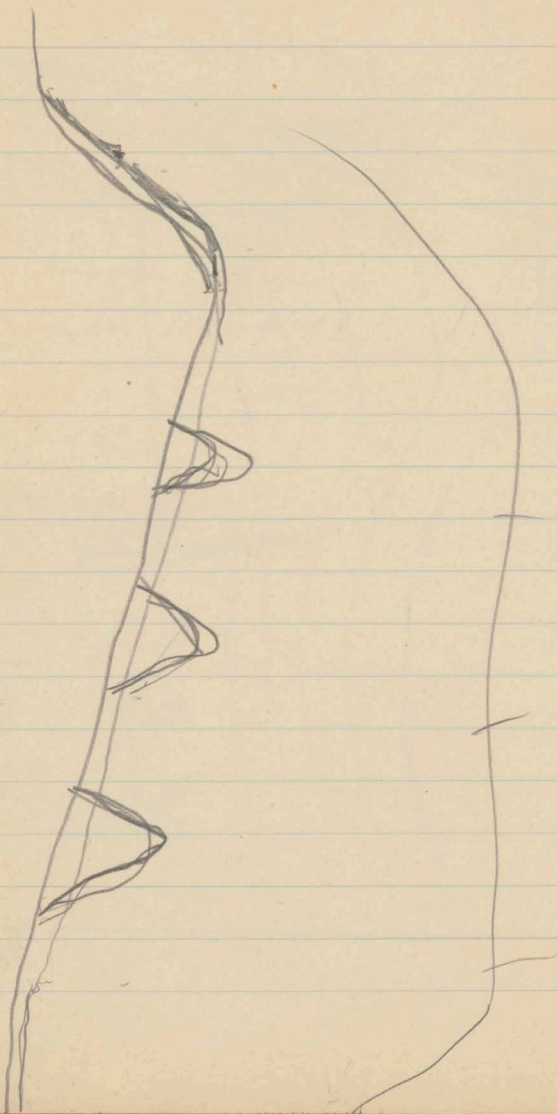


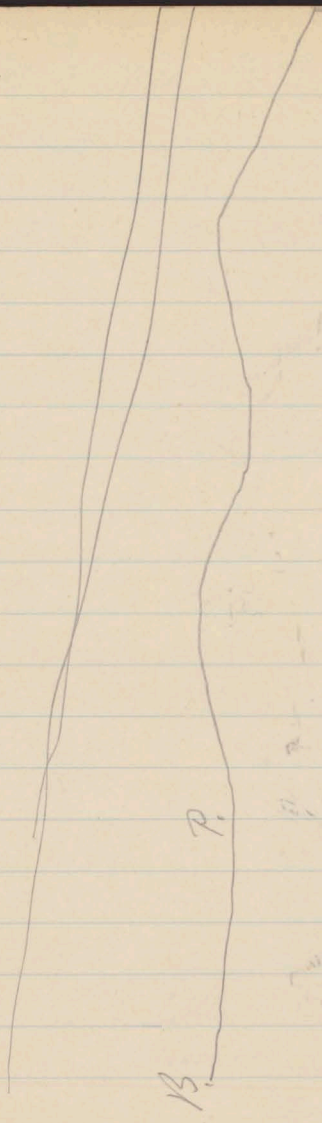


Interp 22

<u>VIII</u>	<u>100</u>
<u>VI</u>	75
<u>VII</u>	90
<u>IX</u>	106
D. Sch	135

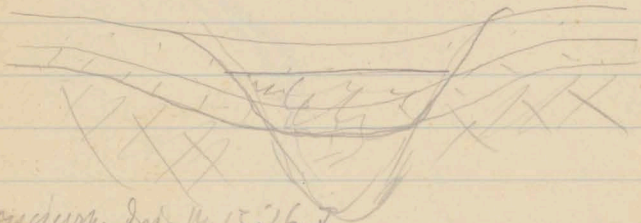
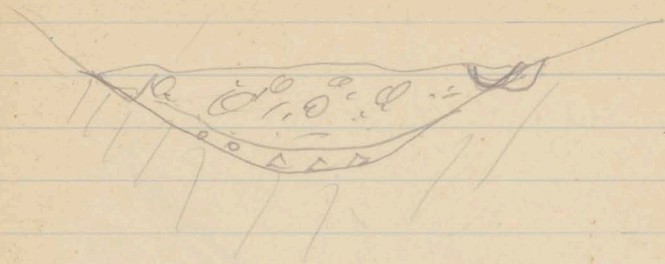






B.

P.



Psychone Ind. 14. 15, 16. 17

14. bilai kasar	195	3180	
lino sup	40		20 bilai sud.
sayur	600	3200	cahu rycisank
Korany.	50		45 Kartni i stiqultes volantes
15 bilai	930		
lino sup biam	60		
bilai	55		
Kartni i tytoi	100		
Kar i m pich	150		
hotel	450		
abiad	175		
produksi	145		
bilai	230		

Karta 109' 15 Ft.

Wycieczka z Łowicza / Lengtuc do Trybun.

3. I Bilet # 4' 30

mapy i karty k. i plan 2' 60

4. I obiad k. kontr. 2' 60 (6 kart koncept.)

Wojownik w. k. 1' 70

2 piwa .60

prout. do Blaffica 2' 05

5. I Hotel w Tryb. 11' 00 2385

obiad .50

6. I Ruchomka w. k. 3' 60

Ruchomka w. k. 2' 00

W. k. 1' 60

W. k. 5' 50

obiad do Tryb. 65

37' 90

95

38' 65 w. k. 4/5

proutowy i piwa

proutowy 50

proutowy 50

brama 60

40' 25

olante

Molinon

Plaffern

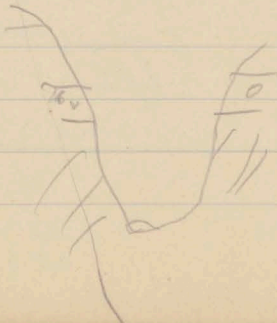


- 50

- 30

- 20

- 0



48

