

1908 Congr. Intern. geogr.
 t. 4
Lyceum glacial. Knicker
 11. - 15. VIII Vincy - Lucieringen
 4. X Kaniunopol

X Tu mureny bovine 91
 i poternie (Domestica) ju
 pr. bn. 101. bo pot. 2 ju
 bn. poternyjn shidy
 i jalya Rodan no lea
 Ktery tuu svizny
 Mureny bovine

Natátnik N^o.
 kongresny 4.

11. III Bożog. Bogota autarna.

Bibl. Jag

Chyżany są z exp. Brücknera
Klamm wujij klörel more,
ny z Brückneru schodny
do podane.
Spickherre —

Koia Telich udostri si ma dro kadu
Cora - maie Kewisi wspinanie
Wnio nyje, muij klub wujij erany
pawidła słomy porobione. Kujlm
Karlshoki. (Sobni) siewni gory - Boży
cyfona srebrae tyrole -
Ab. Koia Telich na serpentynit gosc.
Tupak (Schmidt) gneis Goldkaf -
Brückneri Sericeton - Ab. wspinanie
pudolene do typhloer lin. - Lu i'ordric
myotopryja, tupaki granatow - Filipy
Spilony si to waestry z Nefemcu!!
Dro Lewy Brückner. Ab. wspinanie -
pny cybia potokow notomow border
winnigte up. y Grenzweil - up.
pny upsciu Polime

Basen kopiej Find To umywalko
gl. Fucherg. in Daurstodum
Gebelogeber Nordostetony
Obriick. postde u tam morony
Gronia wem. sivegu 7 300m.
wre dionij.

Wywety Binne: Rodona
Stimowy ratmowianu Rodna
Daura L

Est Na E od Binmentas i no S.

Trzy gorky // 1) najwiecej kopowci
2) wlozka oblicza ka dol. Binne
3) wlozka oblicza czojstowenigolny
Doloz 6 asymety - Cordocanus
p. pironieku od S 3) Krijobom
p. d. oblicza

Conoroma at Mt. Leone do wroci Rob
no H. G. J. po drodze Westbold) - m
N. Tyla Wosenhorw (po drodze Fischer
glebuda) (Hotel Flugfwr 100 pokoi
nabo. katol. anglik, fryzura
Ducis (2 dni + tyg. use) naturalie Kaffee
etc.

12. IV. k. 8 a. *pinus* - *Agg.*
 v. d. *Fischer* - *Lochner*
Linum ^{*Fragaria*} *prostr.* *Stach.* *Juncus*
frum. *(sic. melissae)* *Rothm.* *Alb.*
(prot.) *cardua* *Furc.* *(sic.)*
in *sub* *mass.* ~~*sub*~~ *Ucr.* *(all.)*
Maj. *(alb.)* - *Sty.* *St.* *Ros.* *St.*
no. *St.* *St.* *St.*

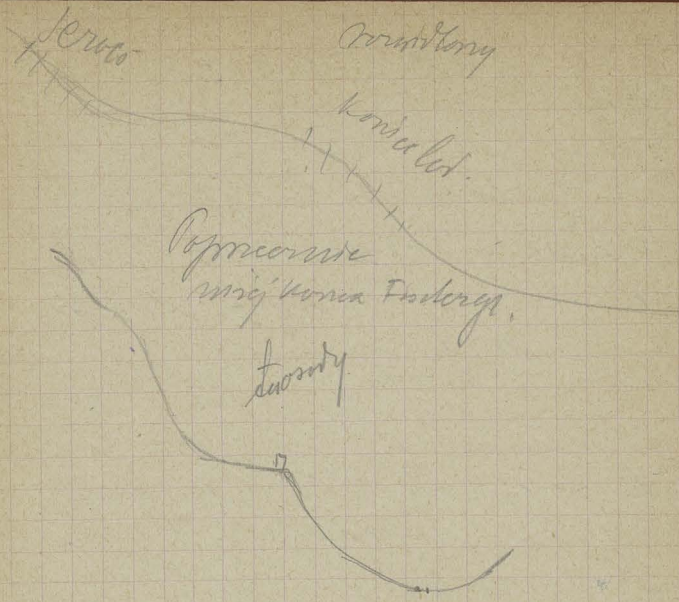
no. *St.* *St.* *St.* *St.*
St. *St.* *St.* *St.* *St.*

St. *St.* *St.* *St.* *St.*
St. *St.* *St.* *St.* *St.*

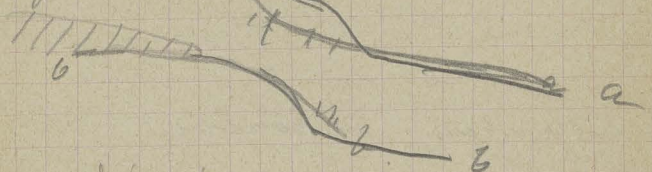
St. *St.* *St.* *St.* *St.*
St. *St.* *St.* *St.* *St.*

St. *St.* *St.* *St.* *St.*
St. *St.* *St.* *St.* *St.*

St. *St.* *St.* *St.* *St.*
St. *St.* *St.* *St.* *St.*



Bula przy koniu agronomicznym
 przedgłębokim - ale to
 Orego?



- 1111 Długość konia losowa
- aa) pnieczka ludowa
- 2) kunsztowno (Treguard)
- bb) Basso Bula Duszona

+ a rze Jura w kamiej - erowji
lodowcowej.

13. III Gletser

I Morem 1820 I. 1850 jedyn
bl. dnycej - i miedzyrownie
cofnie sie, ale nowa a pnybl.
do dno.

Wb. Chyrow lot. 4 gornij wozda
100-110 m. a seralare dolnyd
700-250 m. a ostataw prypu
50-20 staj nabierowice
jaryk - Diny jaryk.

4 Dinary jaryk barow
Wojary 2 mpar, matowaj.
a sygnu na l. K lodowca - lot 70 tyz
o 1/2 m. a pnyanaj, a samu
cain si pella - pnypychro Kolowca
1 pa ep. lodrej pimo suwogorok
Dorsssee au viede "Schardt"

"

Swann na strom l' brany d'.

lat. u. kargi. slonice v' st'j'ny;

ida do gory! (Jan Kostur) r' d'.

Alpe d' v' g'ld' f

zskavuje na Platten. 'Tekt'

W'k'el;

zskavuje na p'it'ra p'ro

progu p'ryj'ne p'it'ra. na

nie s'robi o' d'au'ust,

D'um.

W'klammie o' d'ur'lyj'ny

moj' sand' o' v'iel'ny'go

Alify!

Sl'ub'ny' s' ty'day. II s'ind'ne

ty' d' d'is

14. VIII Grimsel top. - Merizingen

George Ave k. hotelu u' s'w'ny' u'

nej

Arna u' d' B'ach'lib'och u'ic' u'ic' s'w'ny'je

B'ach'lib'och d'ur'ied'nie 4 s'w'ny'je

Wanna iupkow stalenych - 2 nos
u uctroania - pishchirijia dol.
pro II sh usary predani dol.
Bächlisbon

Helmmersee bojeiny bosen skelny
cainy u mutorow - 2 giny zombnity
Luwem a tr. raskumularom -
Dowol noiem gory z gmicq salifoi.
ob. dincej dincij, go gomicq salifoi
dalej podkopsak.

Tut pora porneca i gori wyjne Luwy
pashchitnat shom. -

Wschodnina rypla - more priom
starego Troga (talbotec)

Wresty "plattci" (Klimotyoma)

"Mawmike" 1731. Hinterstuck # 4 m. gyl/2 m

"Wyp -
M

Wyp. Kasony u dol. pomeornych.

Travt isinyh Kierumsk 4 u dol. sh
dporad Rowdegg ^{priom} Swuling Ru

godnie oboj stron zopodofce

Pauillac au vide / s

Wzrostu maetnoie, cyklotra selodna
twaru i seloty abpodyjy ku dalmie
to se strony lewej, se strony prawej
prawinie I do bsi dalmiey

1) Rysy 2) rysy 3) rysy
4) rysy 5) rysy
lotna. -

koniec fall
skupki liny

Wasteping w bosu dria

to w albynie zaryjony
suwami nb. torenyabne,

to reny najwyrazniej w
ligge wozetw i miedy

rebrni - pojiny formdu
listny suwawe nad niemi

storki napryw. garony - w
tych listwach formalny

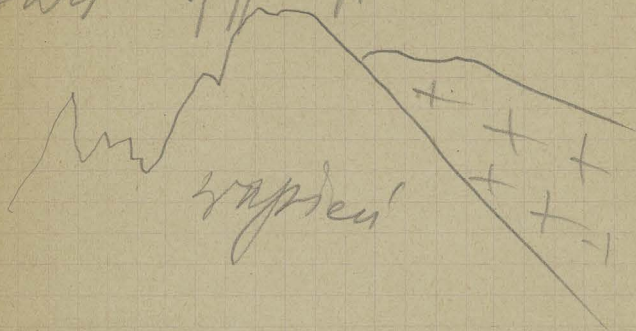
6
 Spieg dolimny - dol. regio' pol. 7
 Gutannen - il. stony pitem
 Doga Lawinowa z moreny, la.
 vinnaya.

Ukon rap. k. Zmestnischen
 hydrofemia carya Komplexion
 varsh gnejsy Ru dolimny
 vnyj Uavov' idoi Lewiska
 vpryot, klasse
 Spalte, I rapere to
 samo yest' yavriske

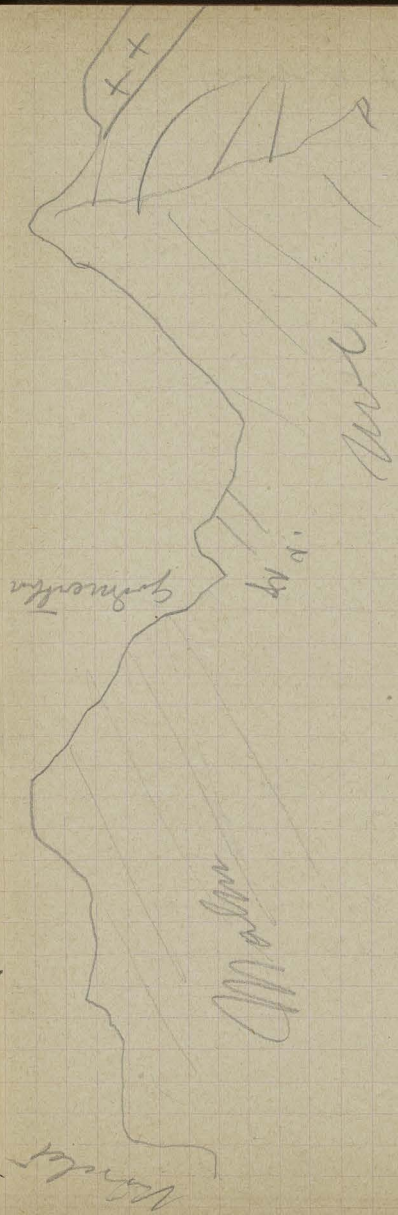


III rapier (marmur)
 + gnejs alb. deformazye
 Tak stomaom Veselbaum
 faktynno indoi jon gnejs

na blon vopieny 47,
Fari: Haffelkopp



(Imortmischen 3 doboru - Stage
(nb. me bardo!) vovya + vovdm
Lupine pncurpa - Nb. tu str.
Gerloy (querra: sop) v regny fari,
staja vygle v mipsen gdsi vov.
(S. M. abte). I dol. s Rynfen ce
stodpam - tam slody vovren,
II pretom puvny v miv puvnu
gdy lodovica byt v vovex vypla



W gorach Aare na l. między tymi partiami
marmurami z pr. ogólnymi i w dolinie
obległości ~~20~~ 20-20 m. głęb.
Ca 30-40 m. - marmur pniekisty Frank
pniek Aare. f

15 VII. Meiringen - Bernij.

1836. gor. Emment - ob.
wzdłuż terasu listwan

W górach Aare między partiami Aare
kapot w górach wsi zbudowane
w szczytach, blona rozwinęto
poprzeczne, masywnie. Sponso.
Złoty na blaski - 4 części
średniej (do 1 m. szerokość)
niezłoty f / 4 dol. części kapot
ku dołowi rzeki ale 4 f. dol.
Kilka oddzielnych partii górek
skłama na prawo

warstwy kojarzombów, na lewo
wzrost kwi W. (!) -

Węgryc przepolite i em gros
pupokamie i do wody, pupose,
chylone ku i surdime uduwid!
(Pawiec ale wide!)

T stony na usq, + grubow i gniecki
ton jonydne juk i gniecki na fa,
sola -

Autem 2 wielkie funde i uduwid
jer, i uduwid i diuwanu
Chowasani jonydne juk na
jonydne Nowoczi

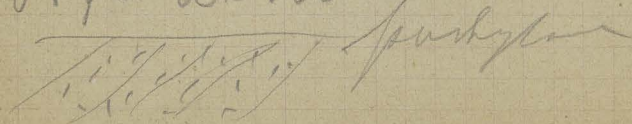
De terary - wity na br. poroga -
ferwalnie wytwary z jonydne
Cptnowe o do gona uduwid jonydne
Cotyry thalaril wysopka zaleu
Wnowawana naprociw Ktoiy
te terary mylopnyj wysopka

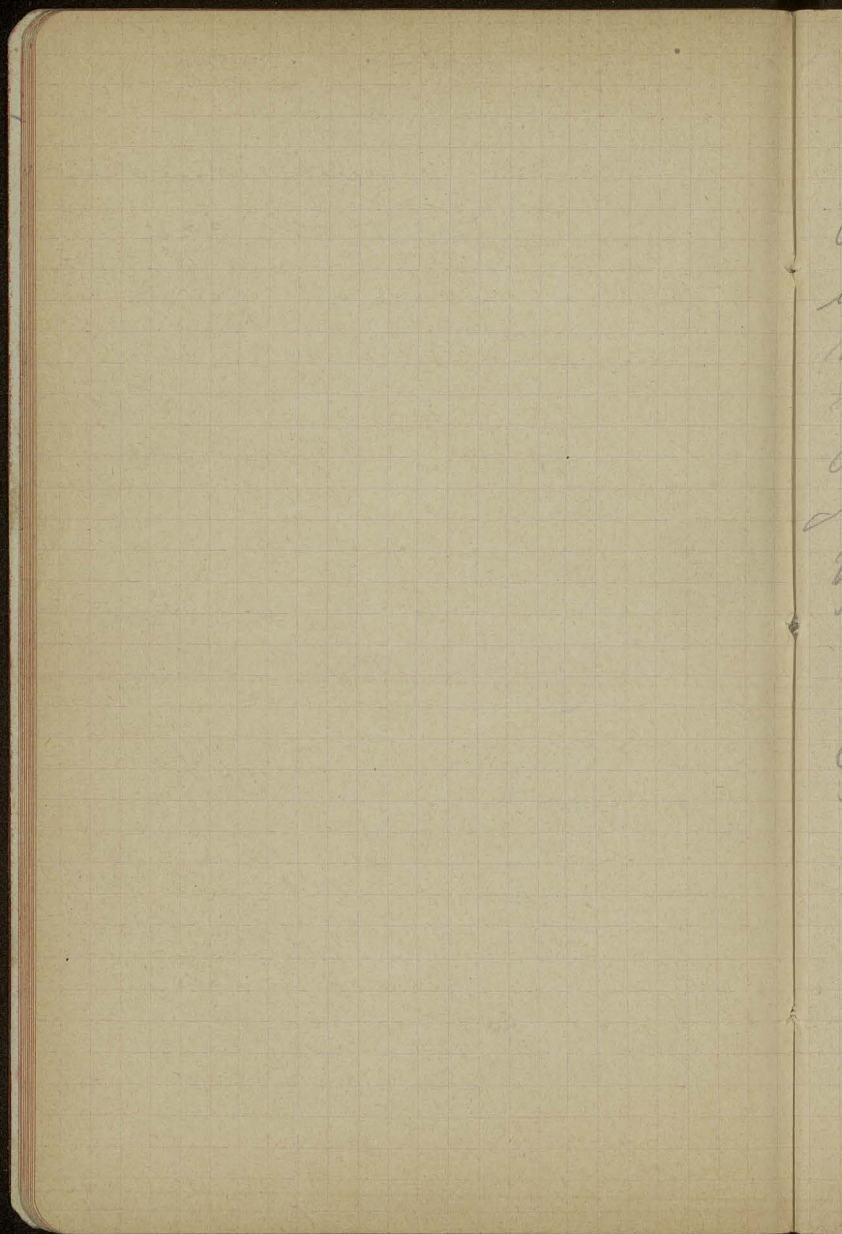
Tras 4. Teru mijejuu straja Au
(21 km m i d ruzulu)

4. 4. Teru mijejuu ku gome
jonby na peunajjomestru;
Mi rapitatu serony ku
gome a potem znanostic
Spidntoily (vialatay
nie antur mapy)

Dalej ku gome munej idaru
de pouda vivotie lopyou!
Kozite Komplisouye, dailoro
ponoma i vimeu mijejuu
rapitaja ku vobrou Krige
(od luegu i D), na dkoiney
vobrou Luou joro

poziamo i noru do gomy
W. (paffiteon ziang vourme
d'ephe. deltare silai





4/8 1908 Mapa Suod
in 7000

Kamienopol a) utrony beysla
deltare strona zmiennosci foci
i zmienku - materij. piszek bity
mianem, opoz - nb. materij. E dolny
nb. materij. Rzedz Dolnej trond -
ozobro uwatowony - mianem
slup. utrony - luyka ruzka

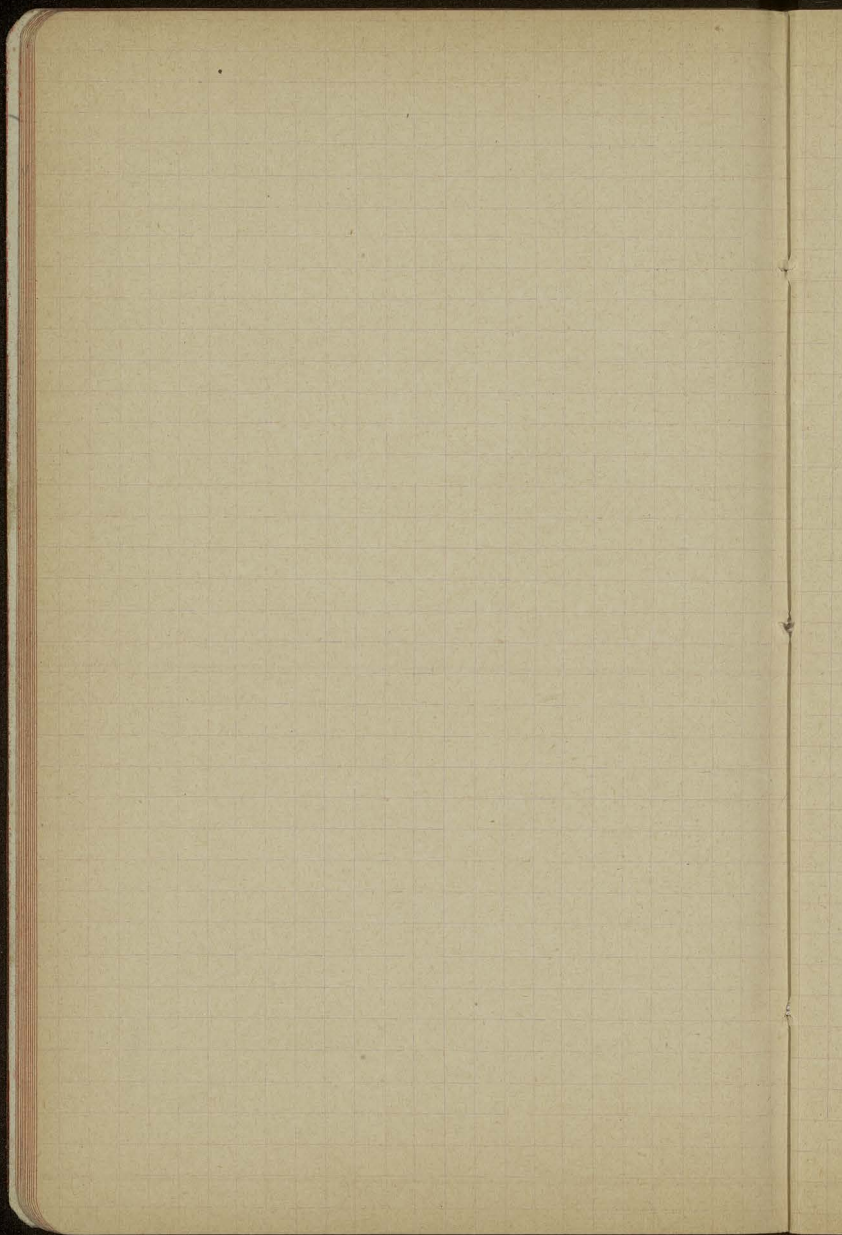
b) apoka ma naj komencie widoc
Coi one zwol. na sice fyllis
z pol?

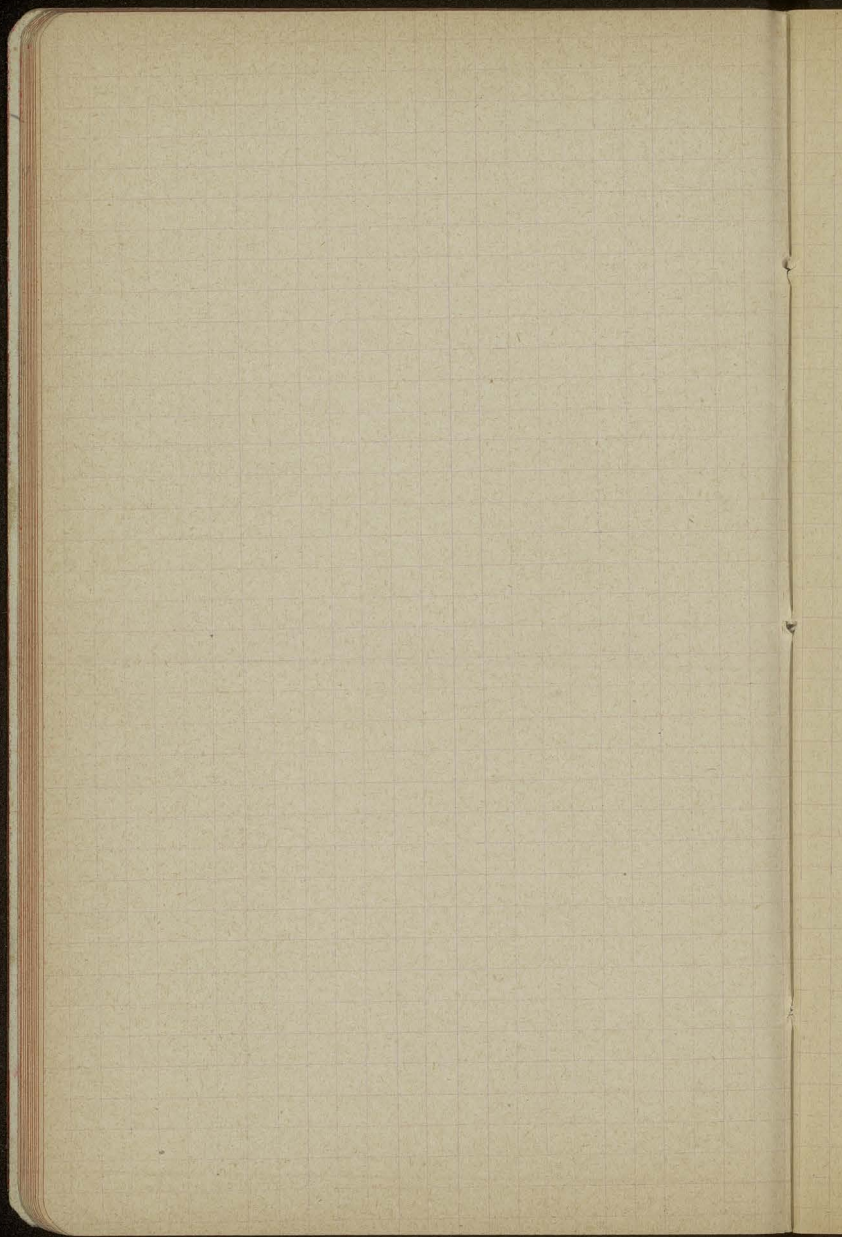
c) na utrodzanie k. gub. s. m. 4
poronnie Kupin Ru W. leiny
i na s. 2 kupa chwica jutna
apoka trond ala ruzny i lewa -
no w tej k. utrony 28
asymetryj on to gody profic
Kut W. utrony k. g. 2
na apoc g. dny k. utrony

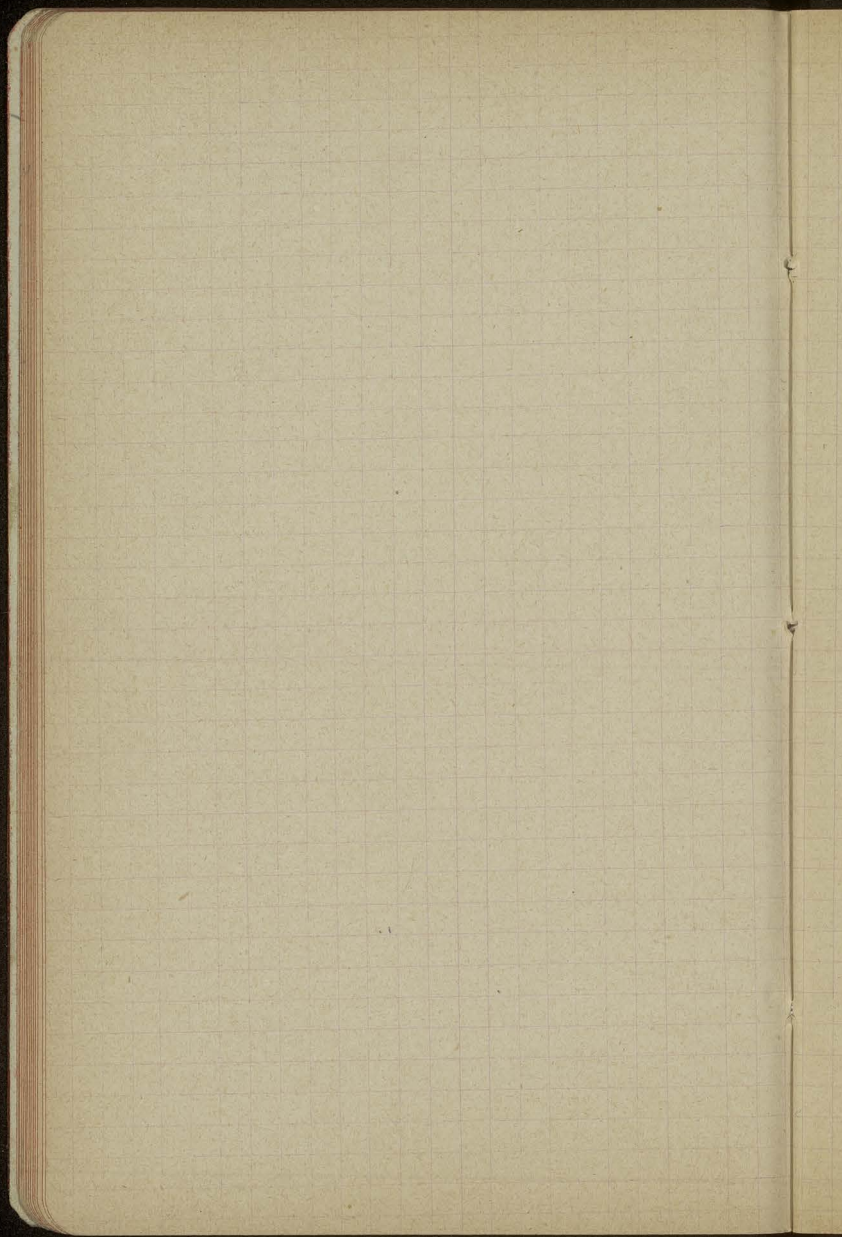
na 288 do swytki oporu - ut
tu wykona bity - i waznie
francuski swiat - w str.
Karl W. Dugy drugi blon ca
1 m. najwiecej wyprzedzajac
ca 3m pod 288 ku S przytly listy.
b. trawie $1\frac{1}{2} \times 1 \times 12$ m. dawa
ntem jedu przy dugiej.

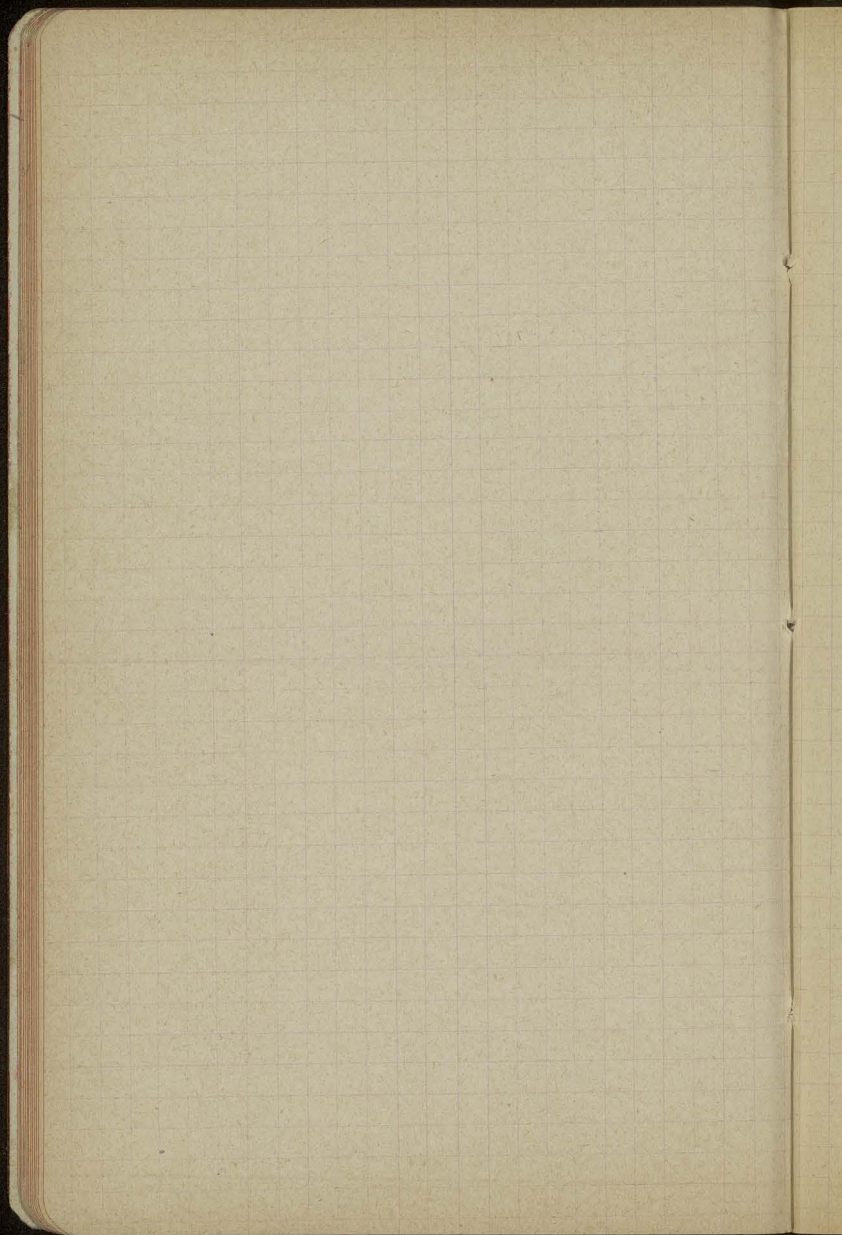
Ca 20 m. pod sw. pa S blon
Citi. b. trawy lekkorowiaty
wyjaci prau to wystawnie formu
obliczanego drci konturu. Silnie
gluc. jedynenie. traw 4 rowni
 $1\frac{1}{2} \times 1$. traw. brzo 4 rowni.
Daly 4 dci blon traw
podrozu prauide wyplaco,
zom zokowate - drci
zabeta. dobre na wady.
 $2 \times \frac{1}{2} \times \frac{1}{2}$

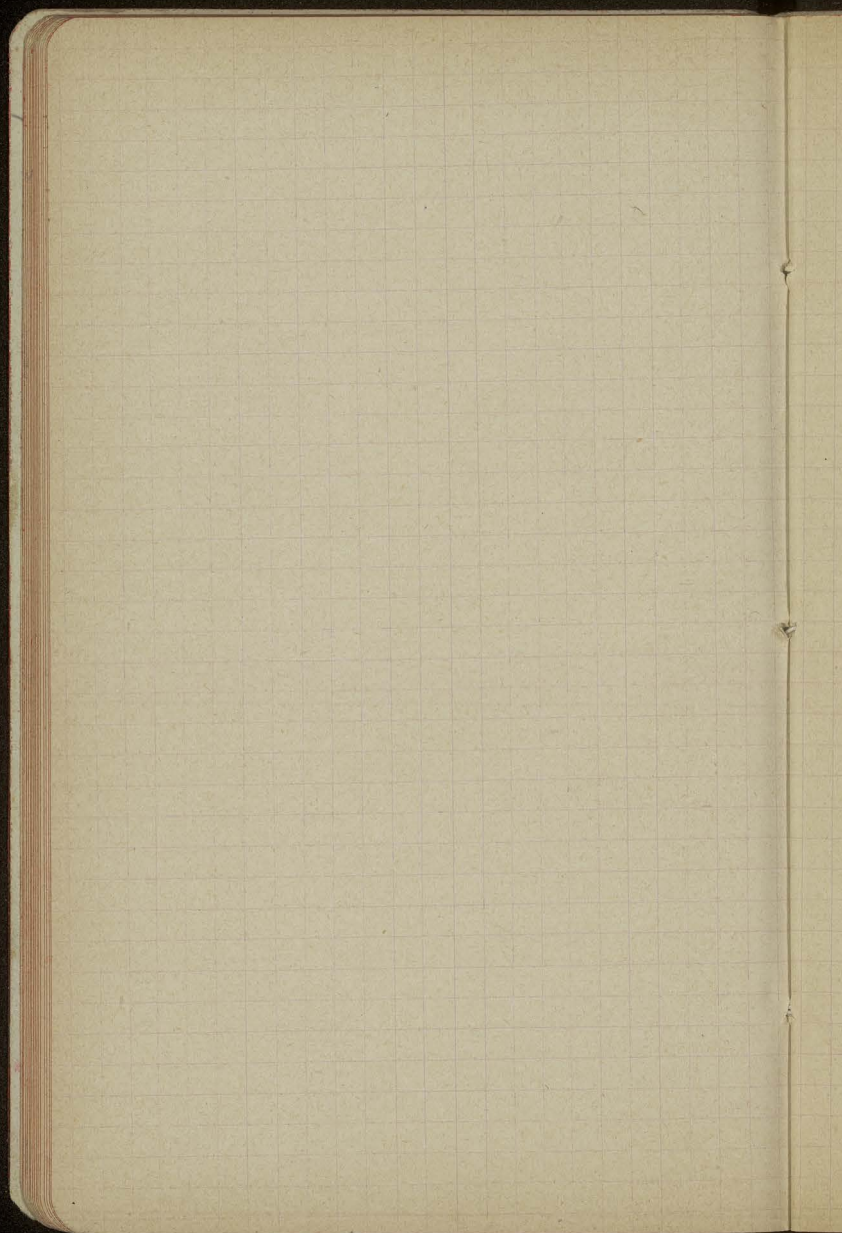
wenus 4 praua wady ob mon
opowis wop. Uter mudej lek
niejedobli. stajaci nie brk
przytany warotmoy form po

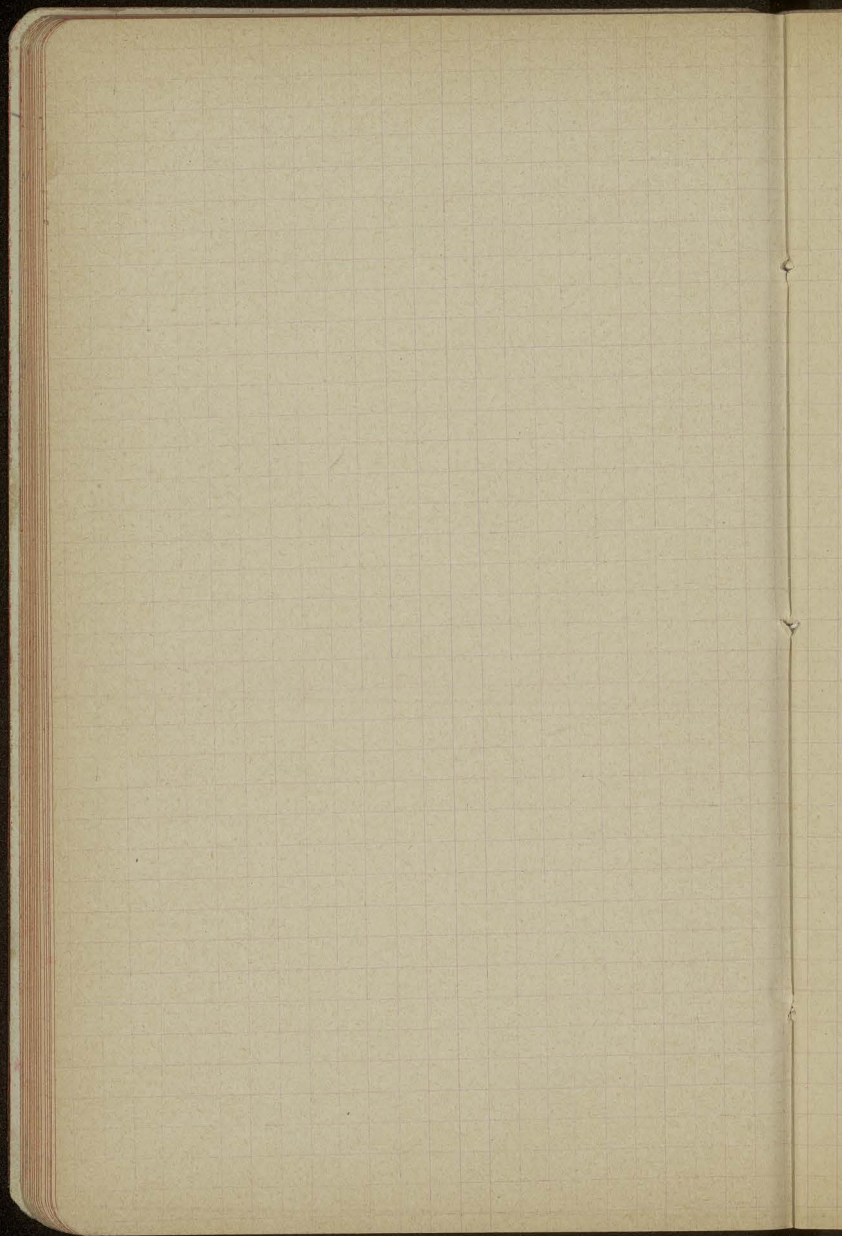


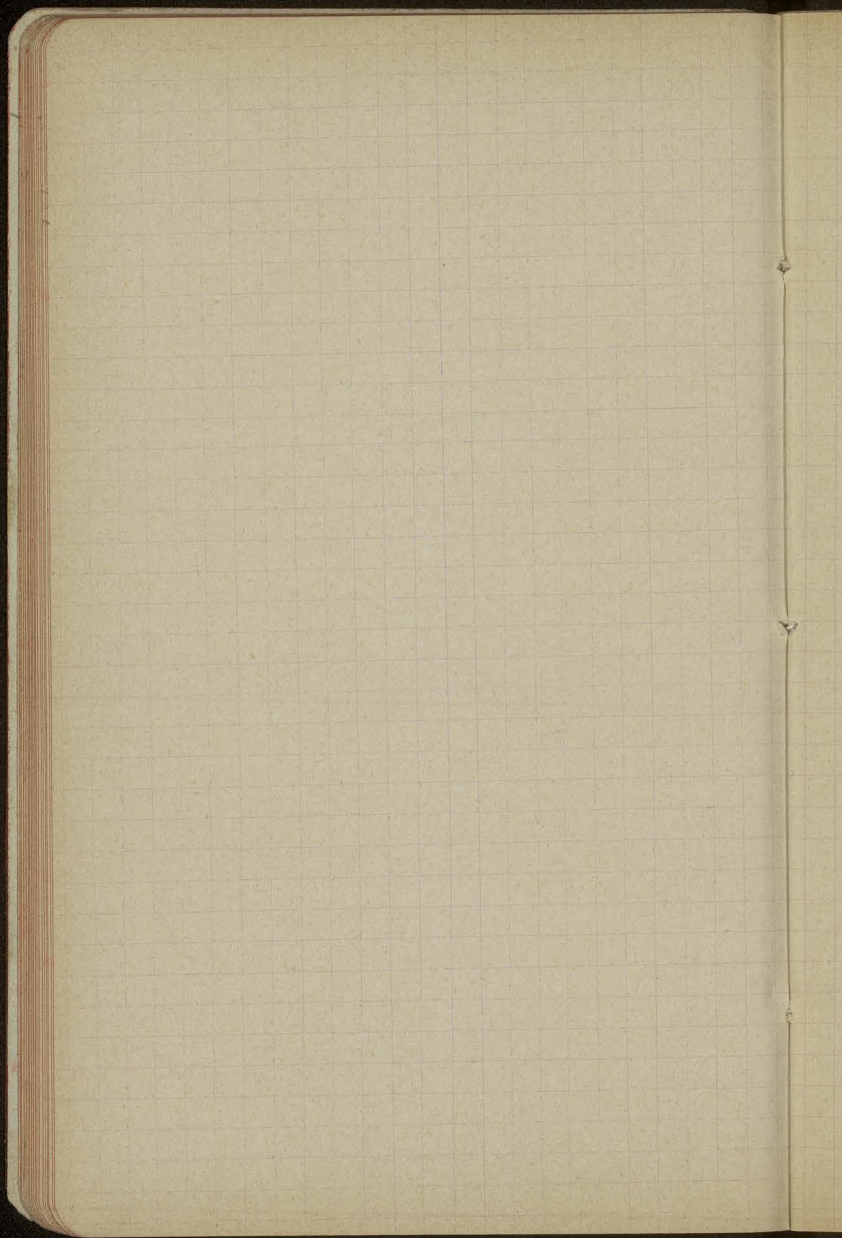


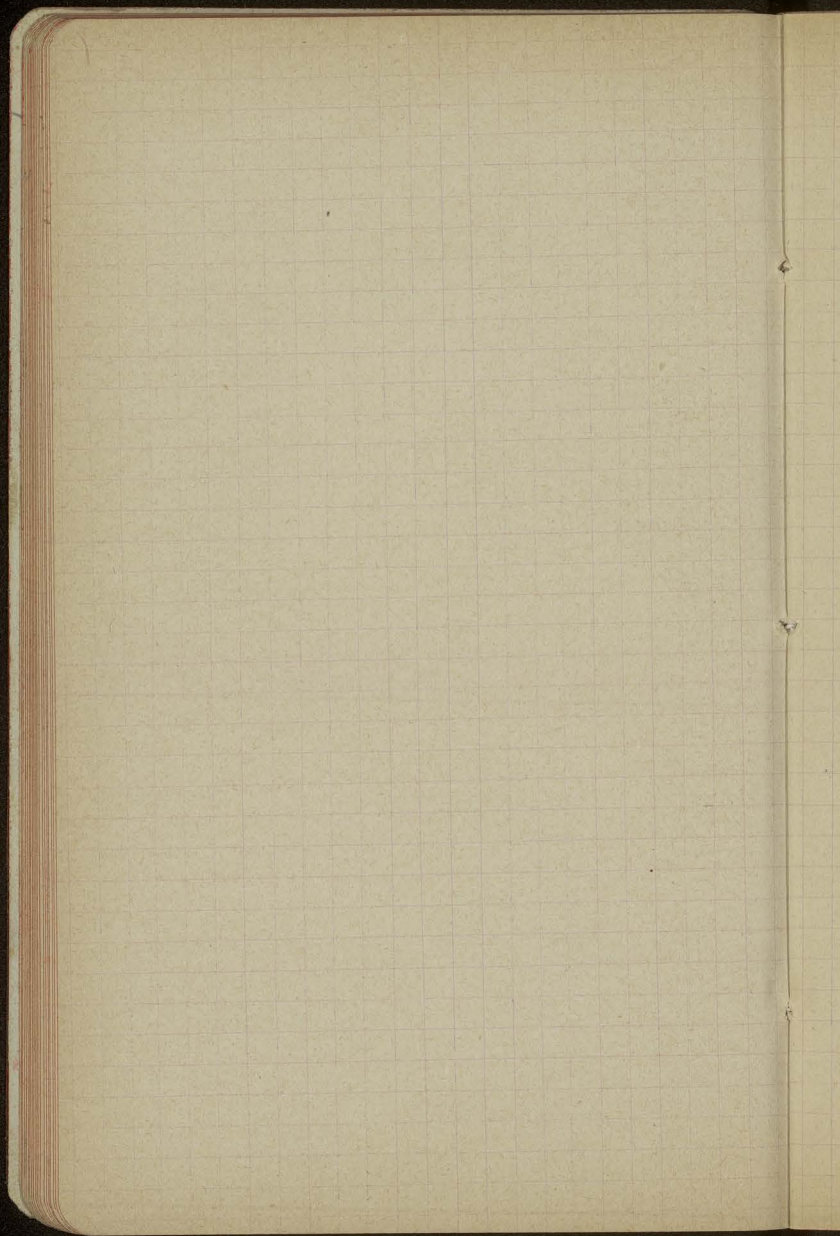


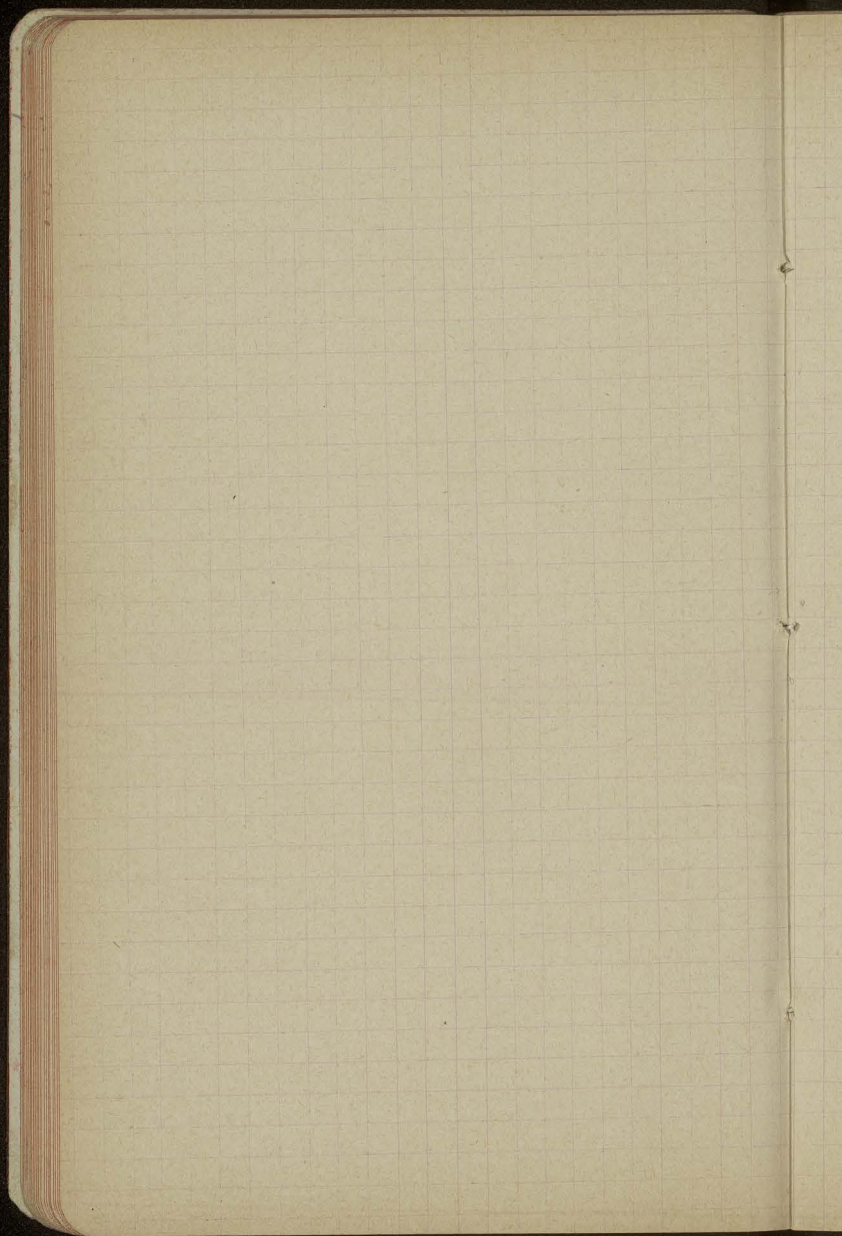


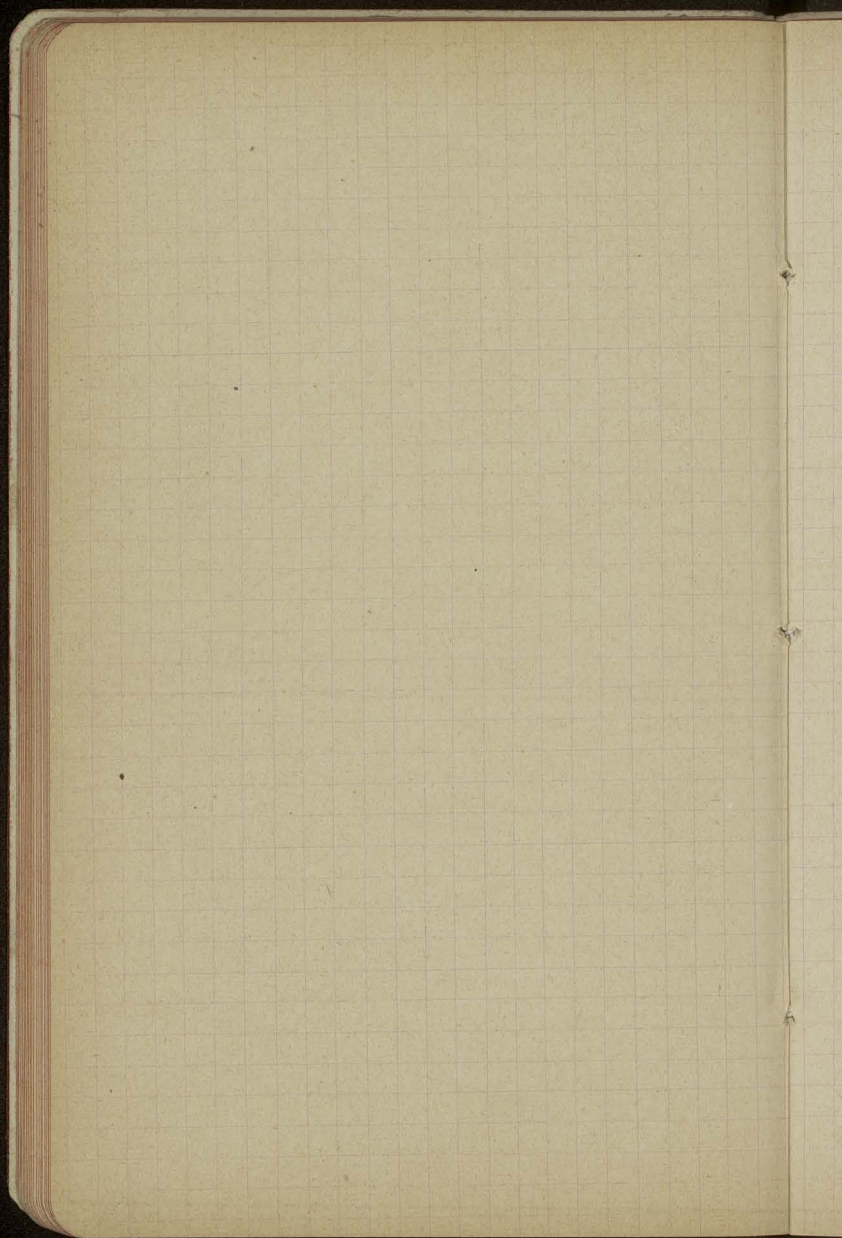


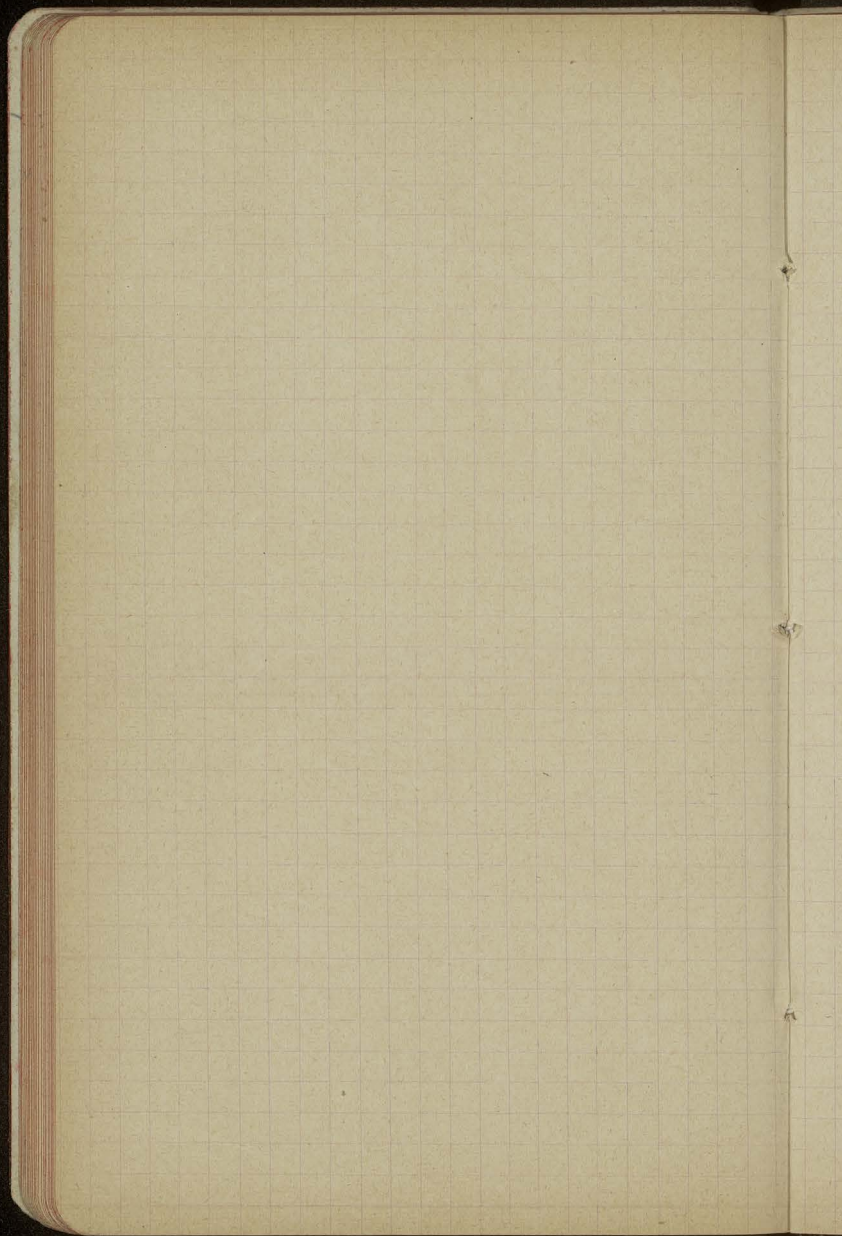


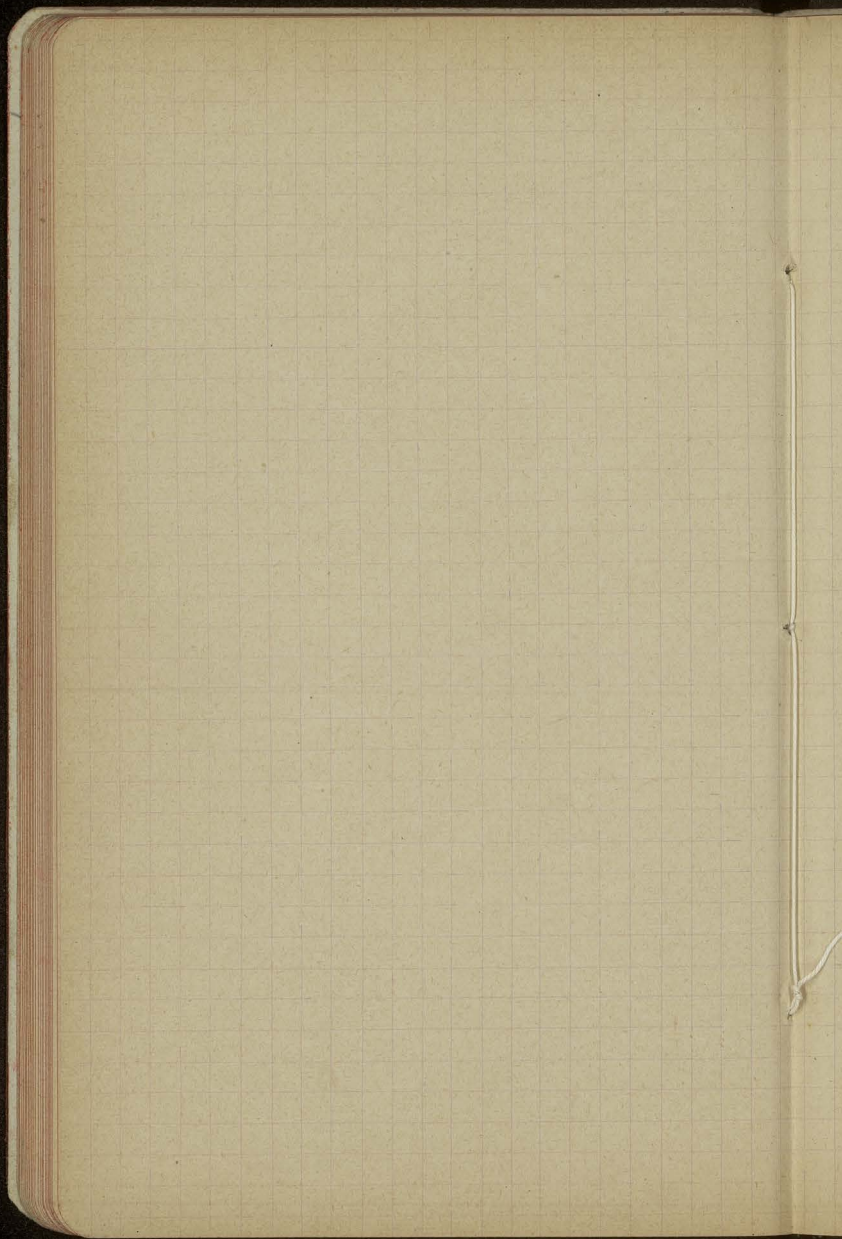




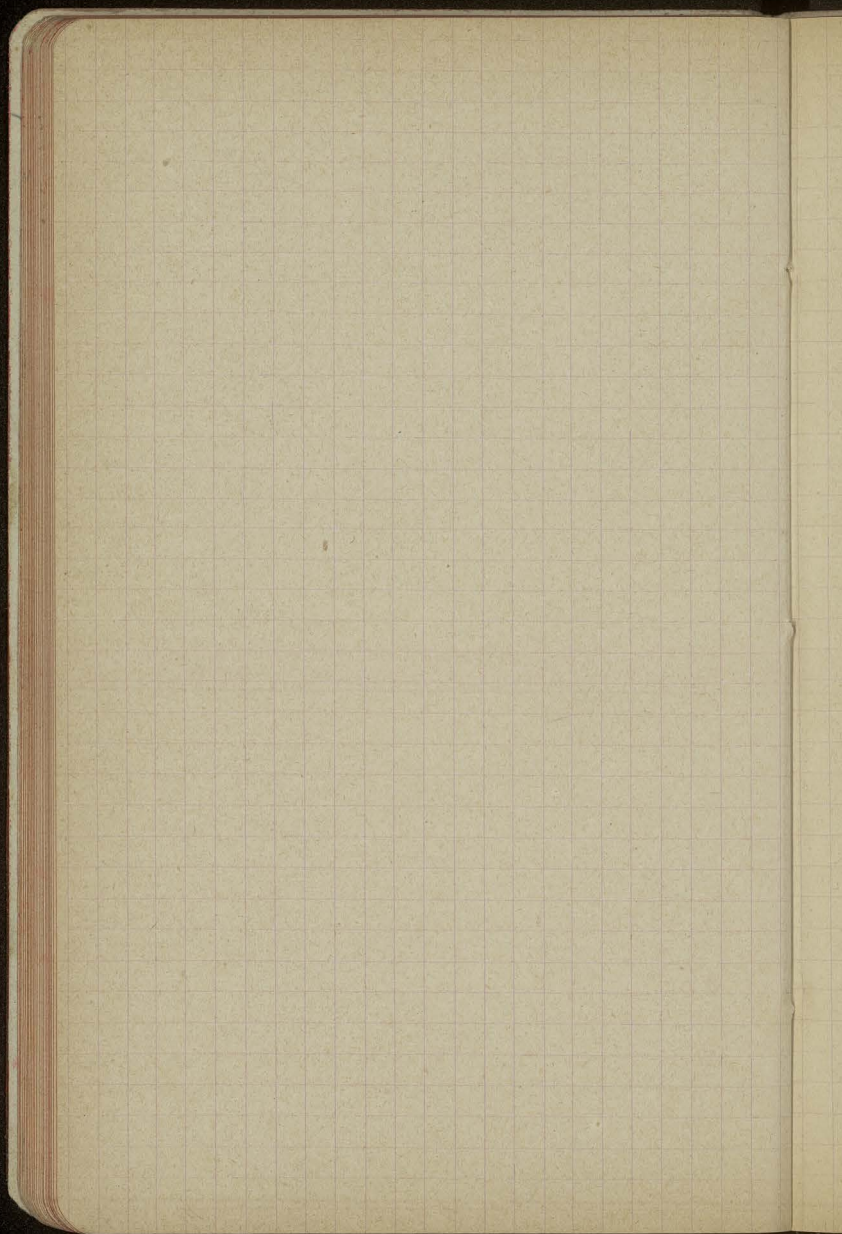


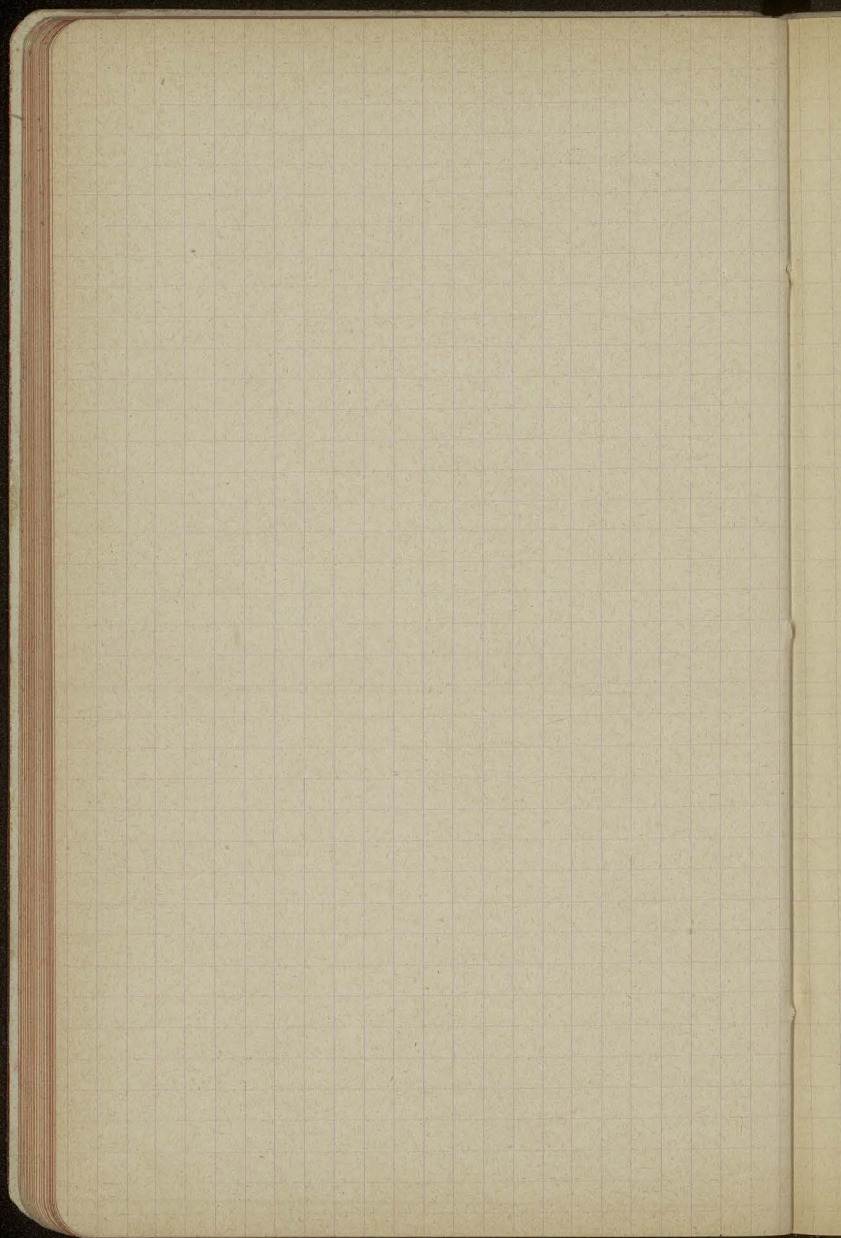


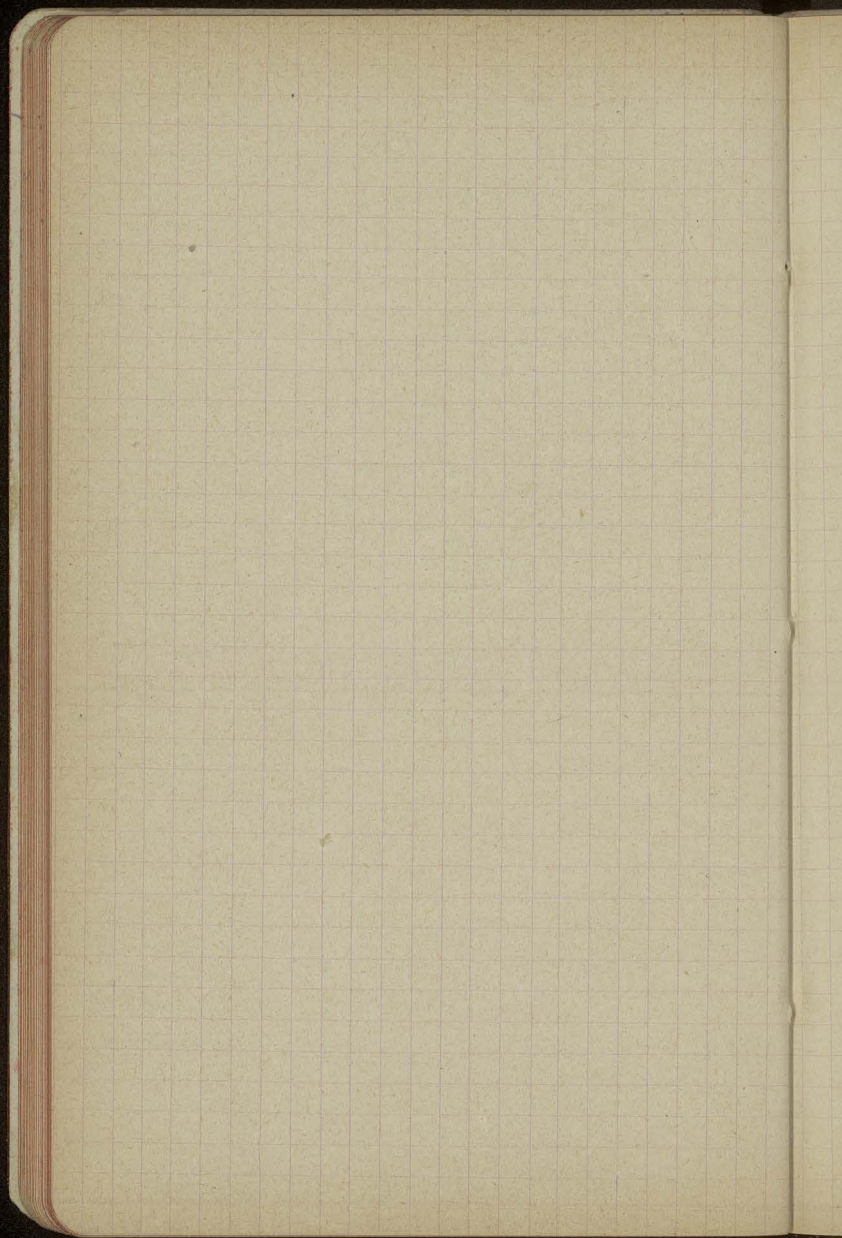


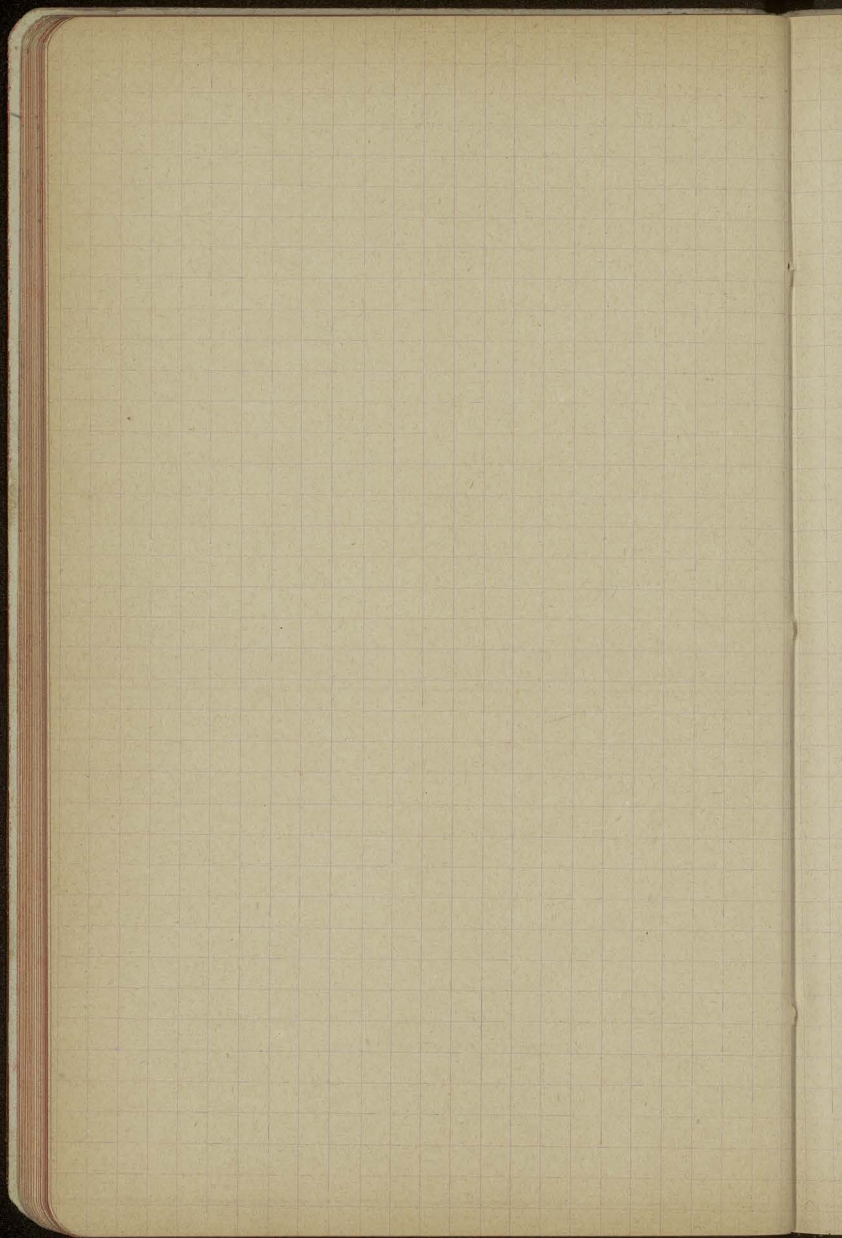


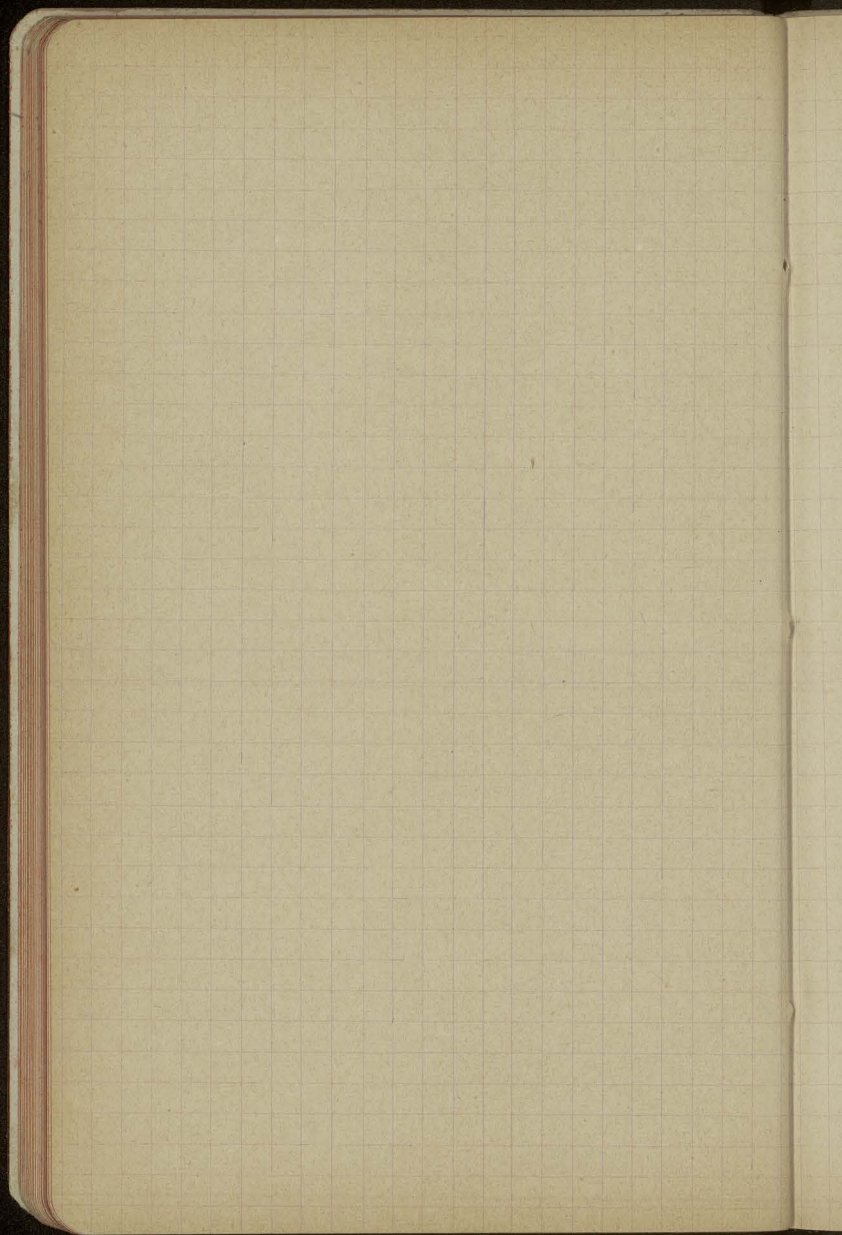


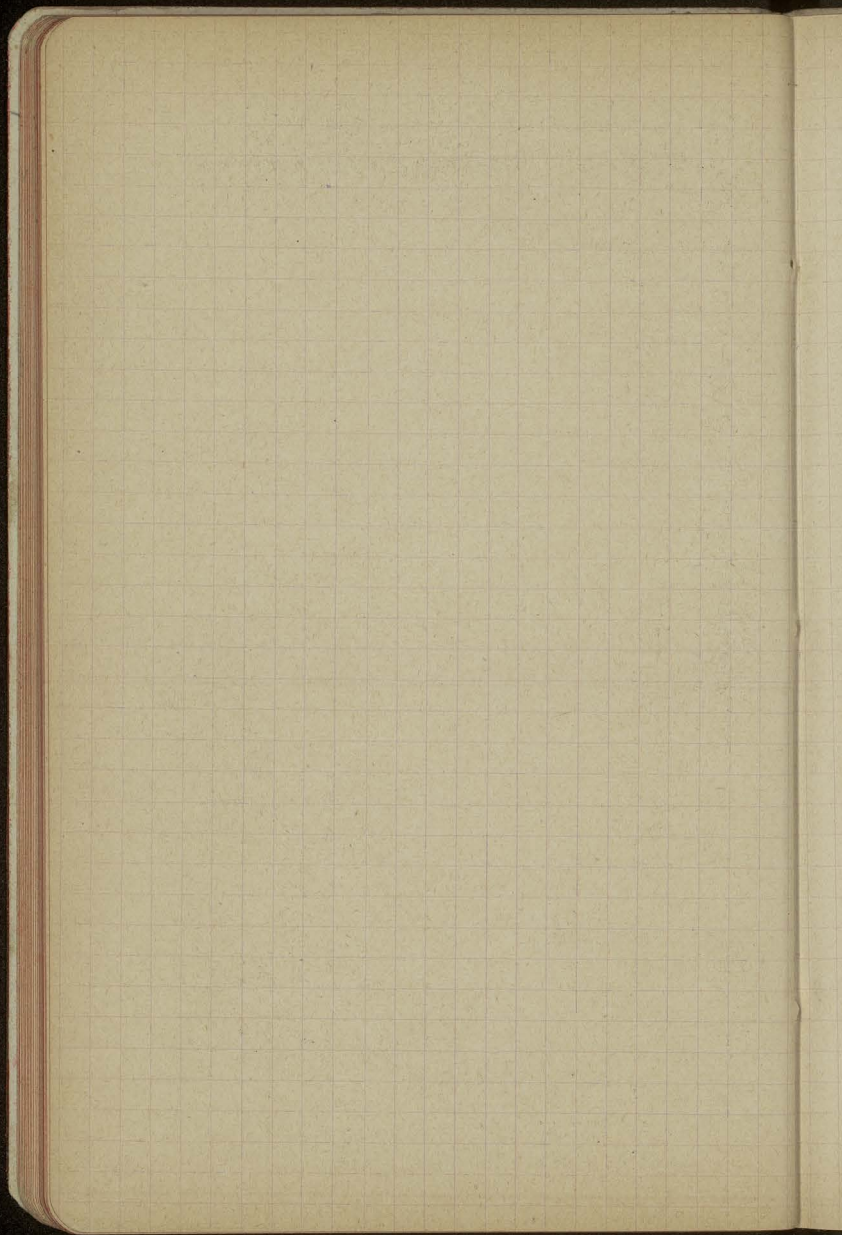


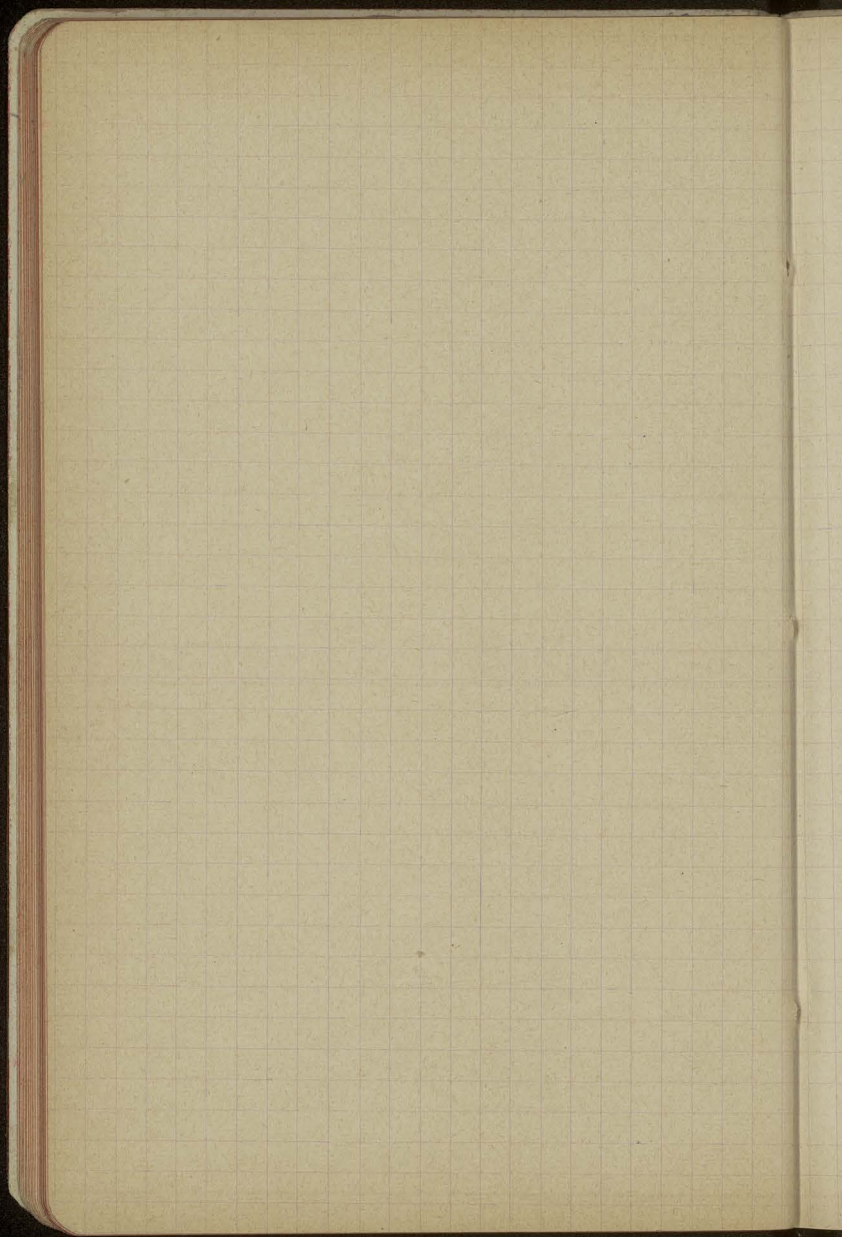


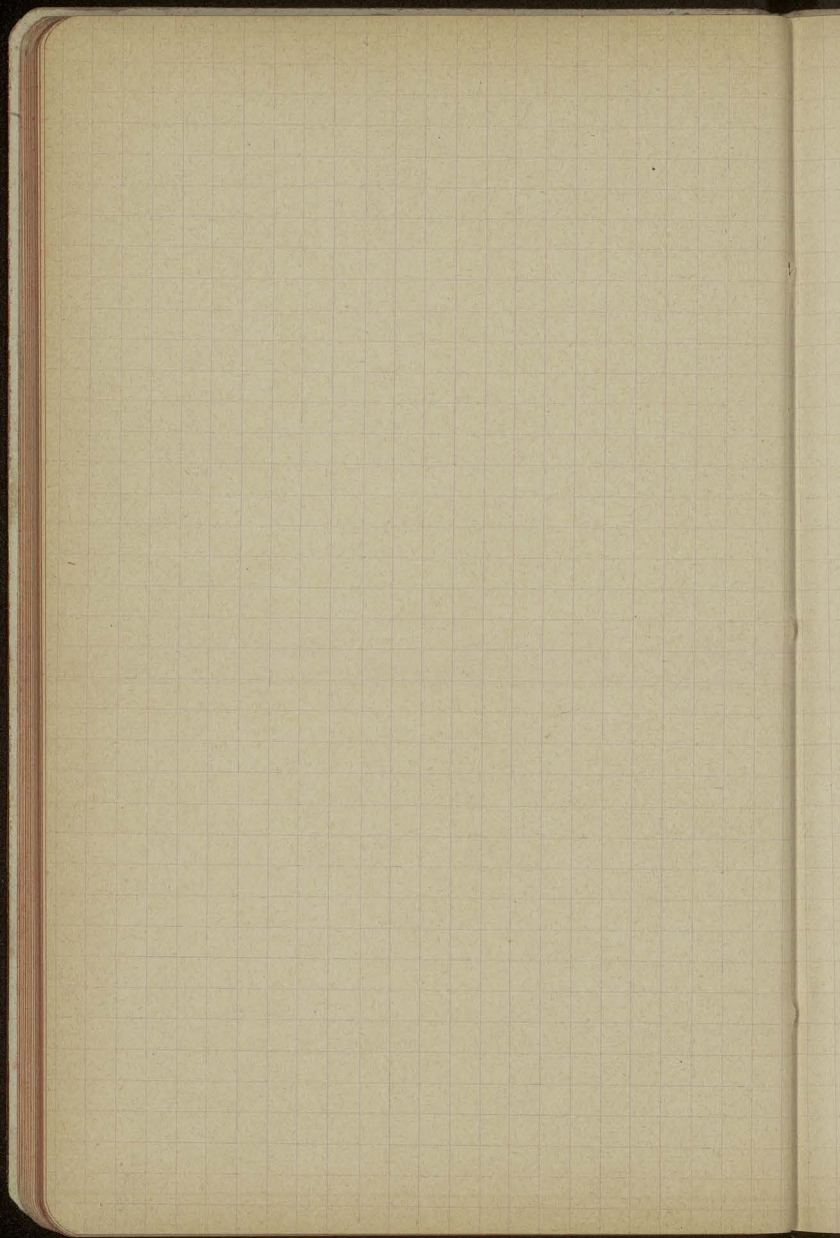


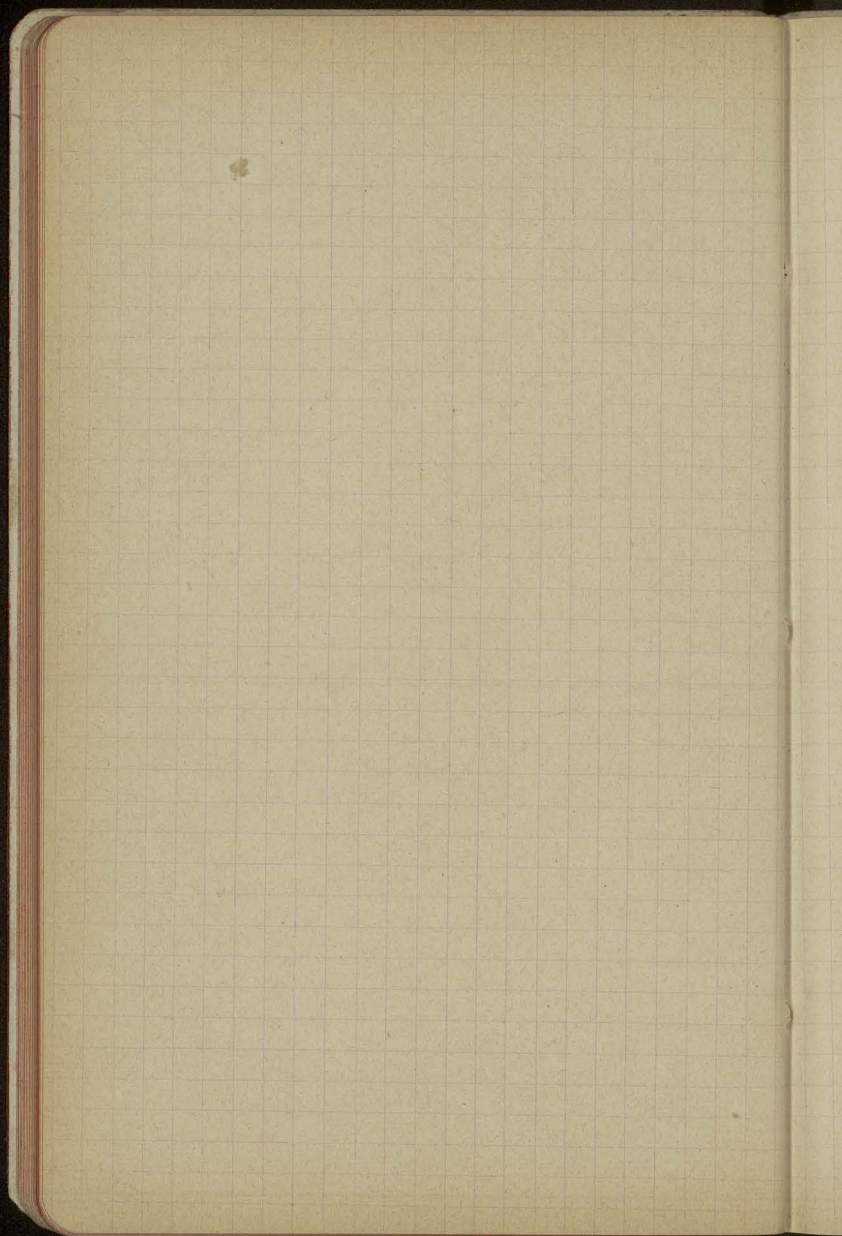


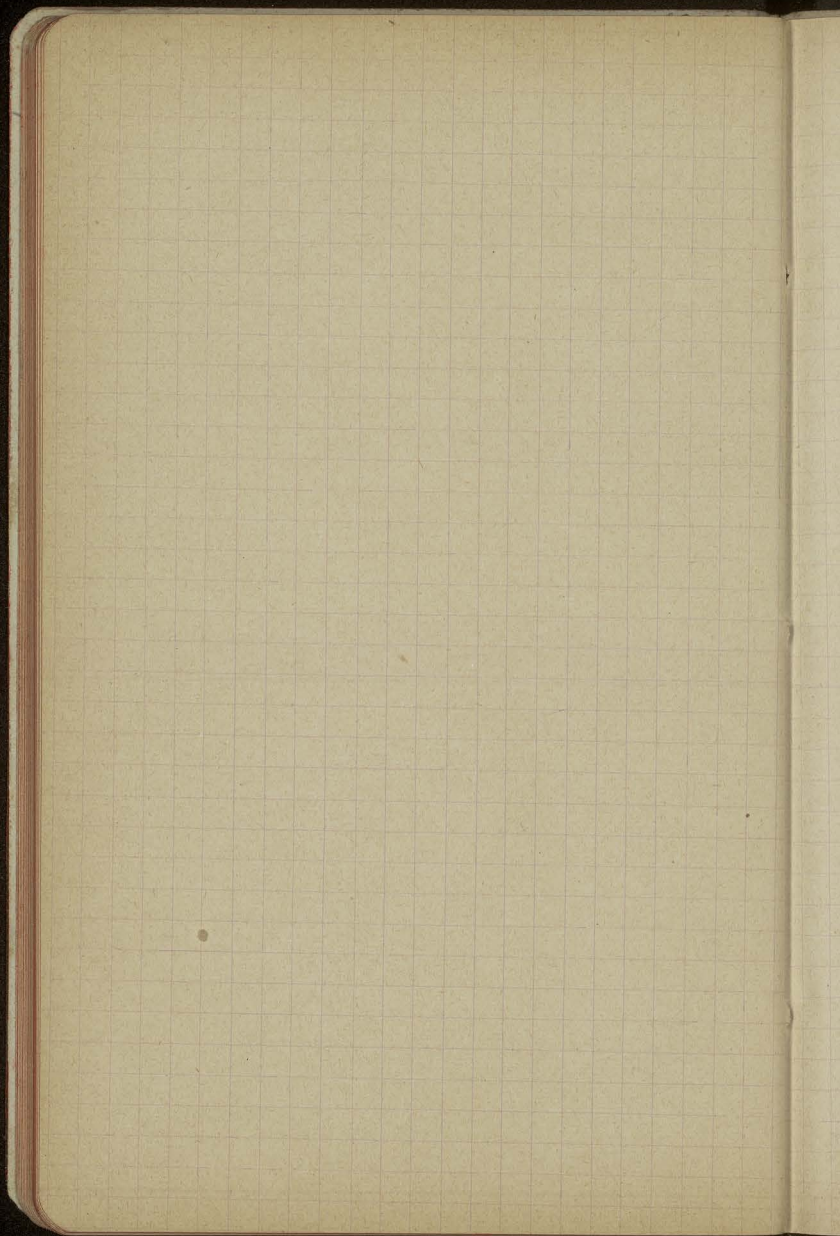


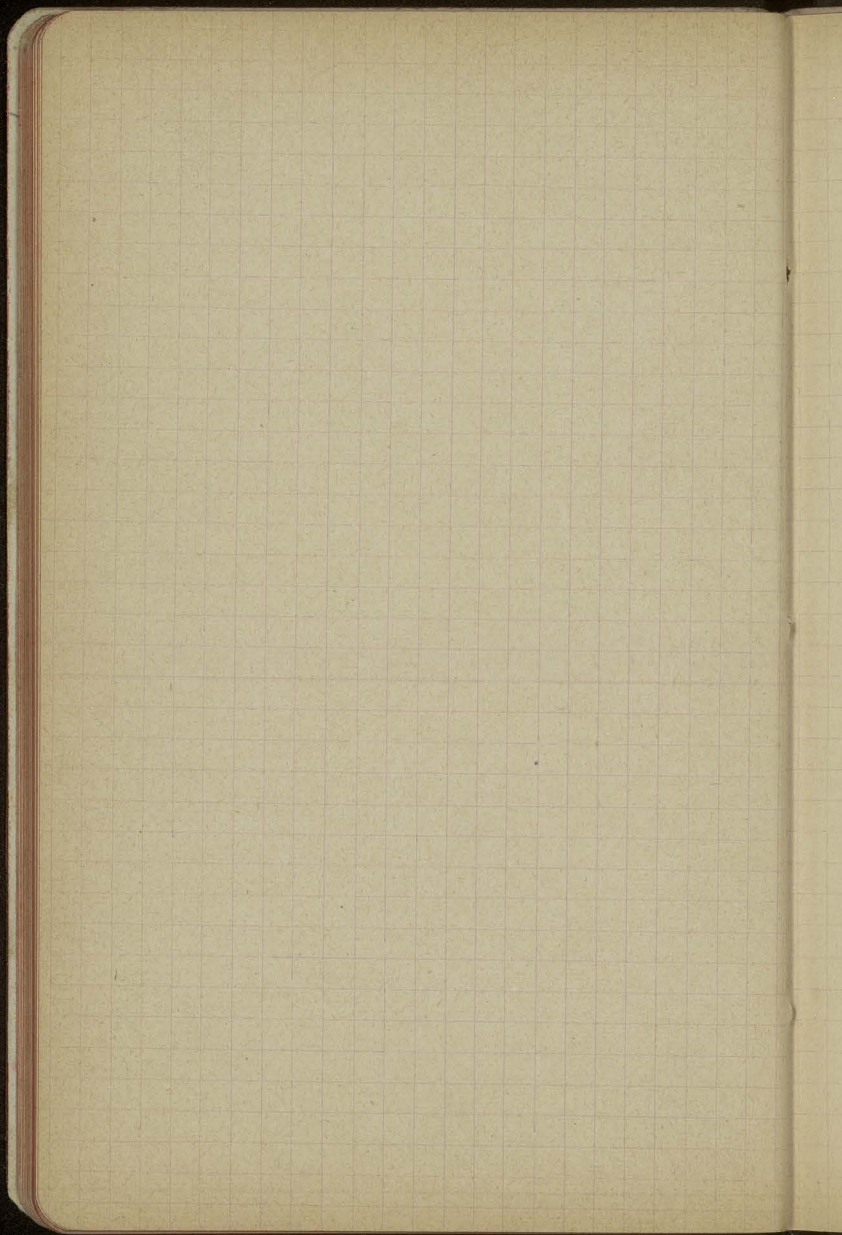


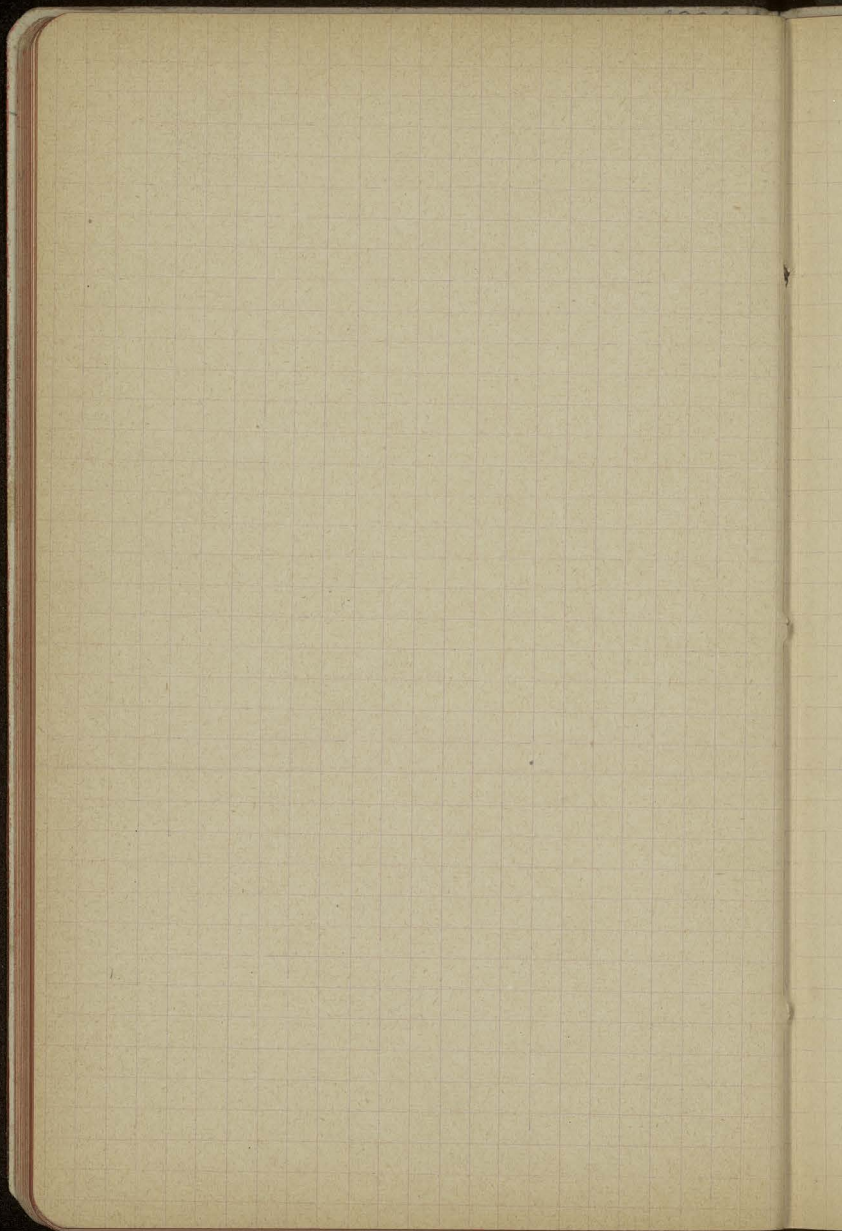


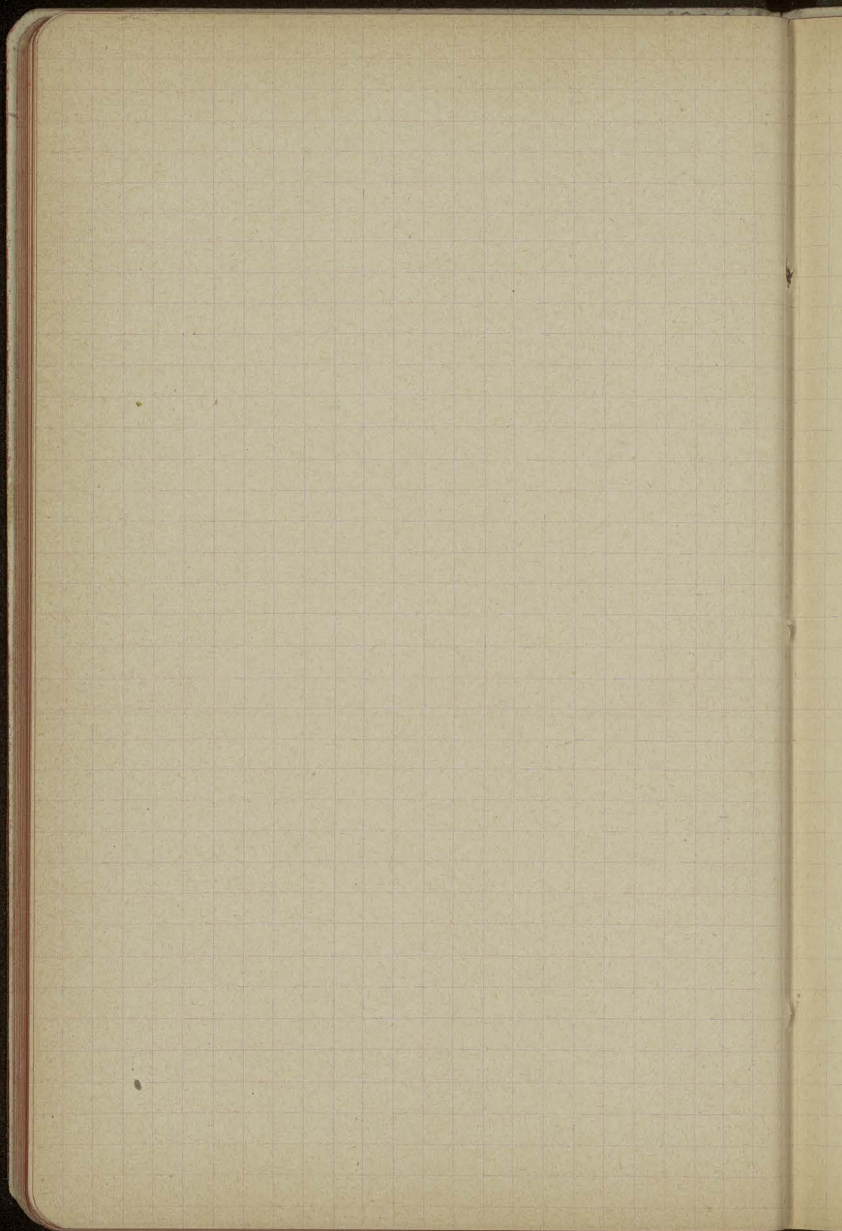


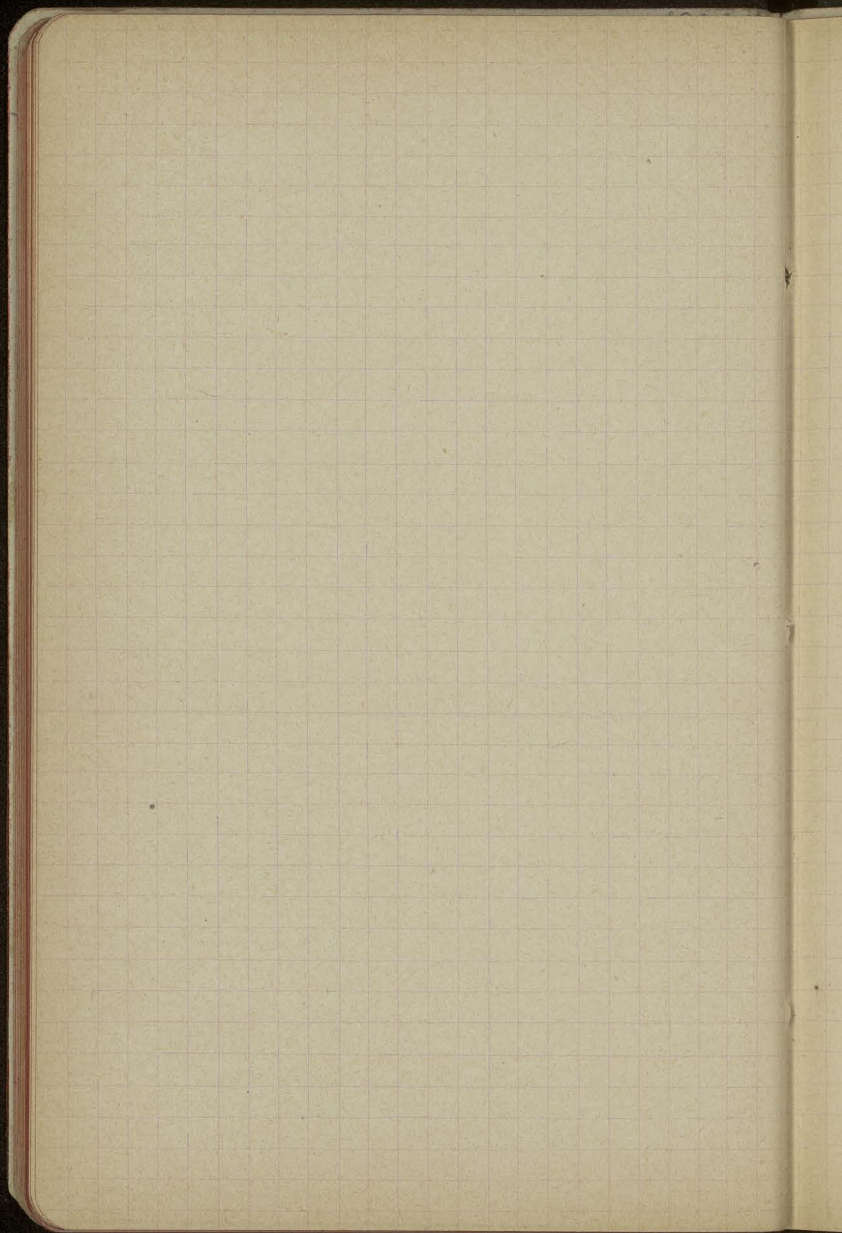


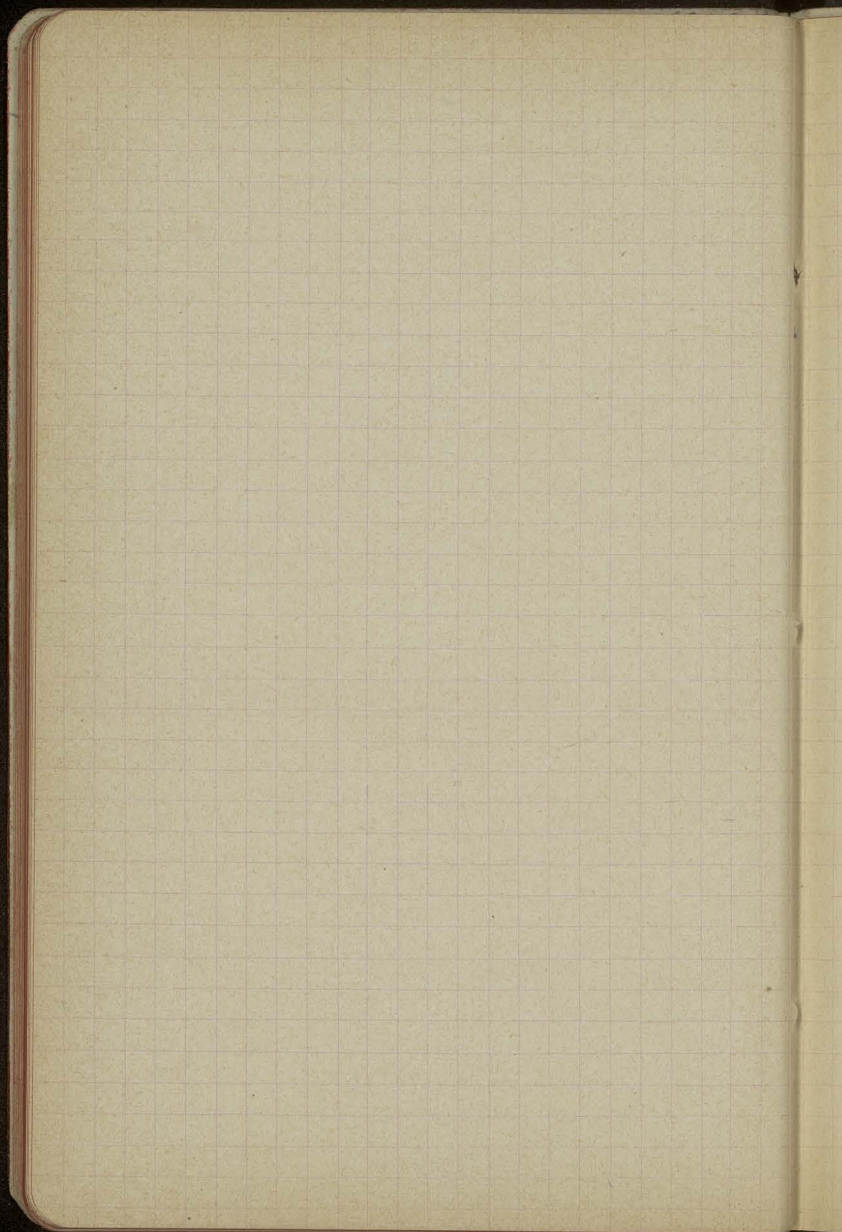


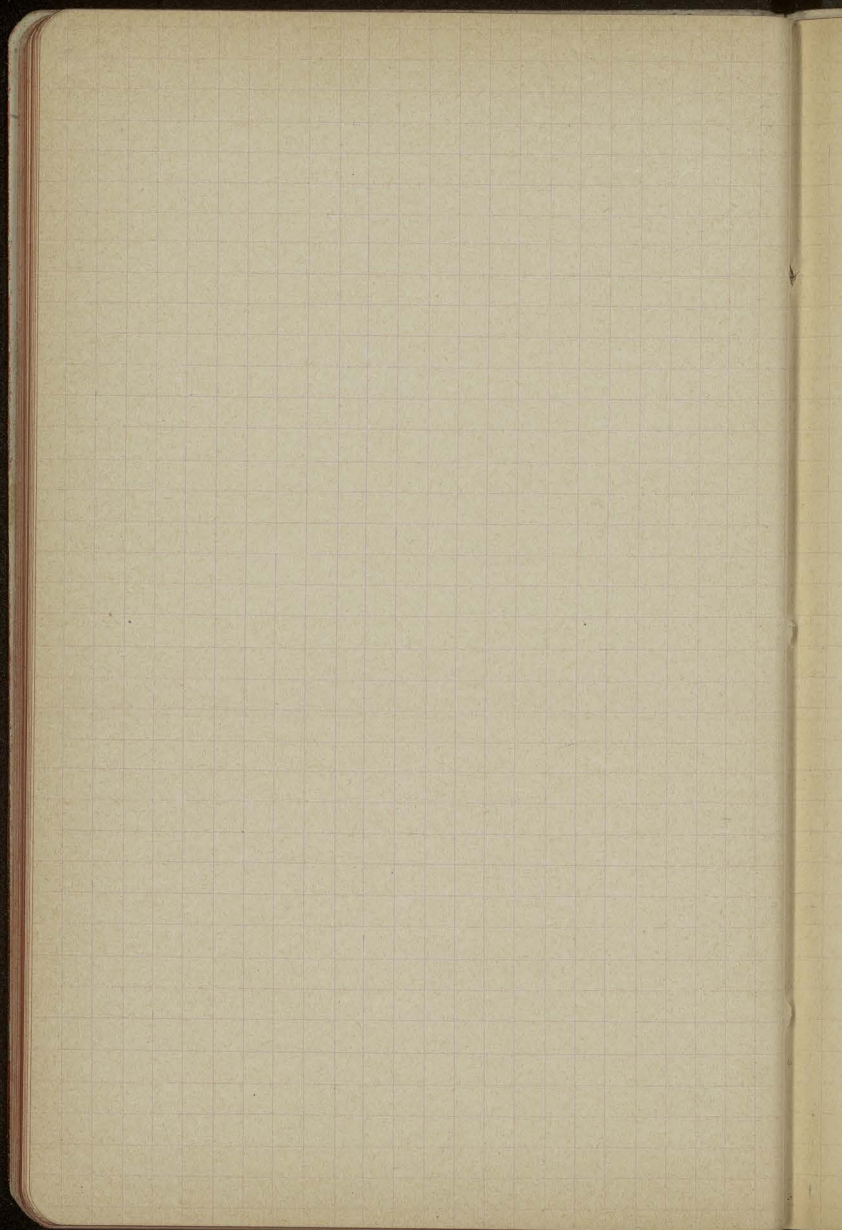


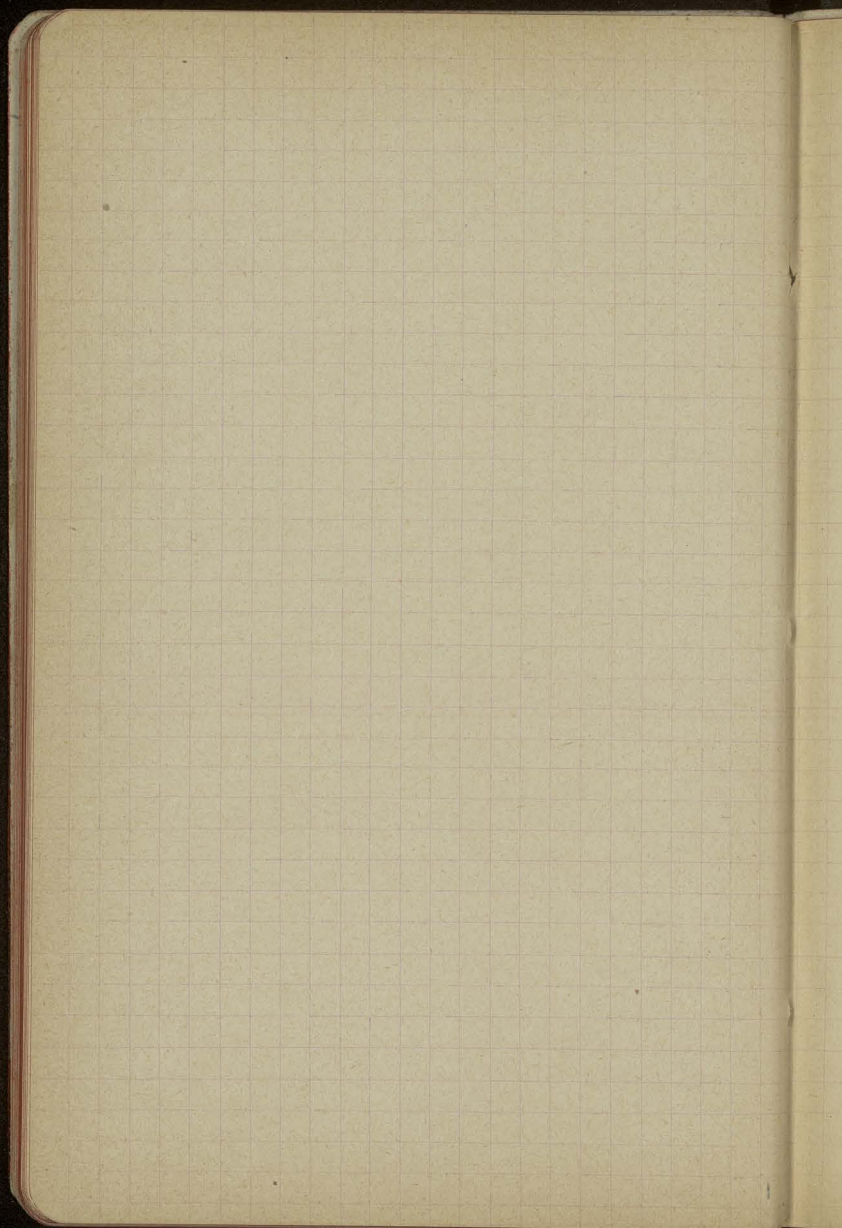


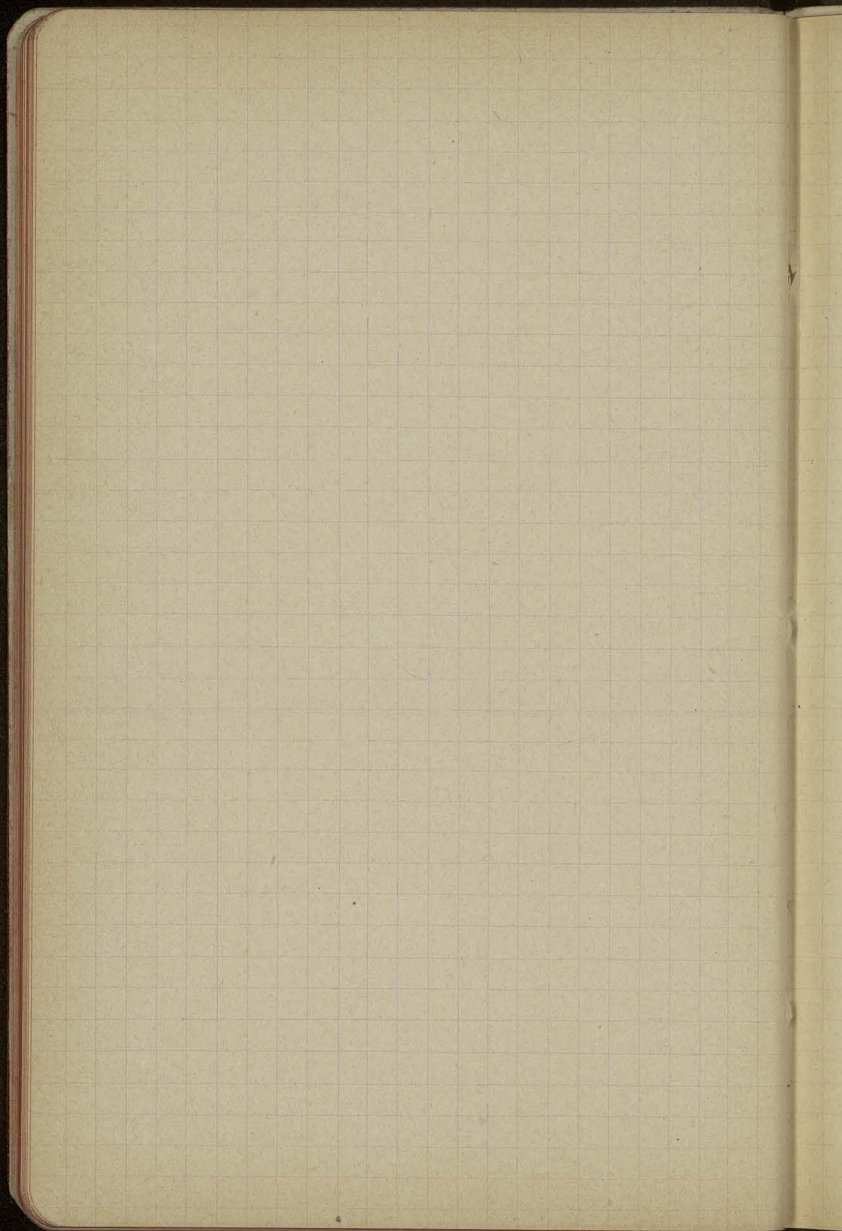


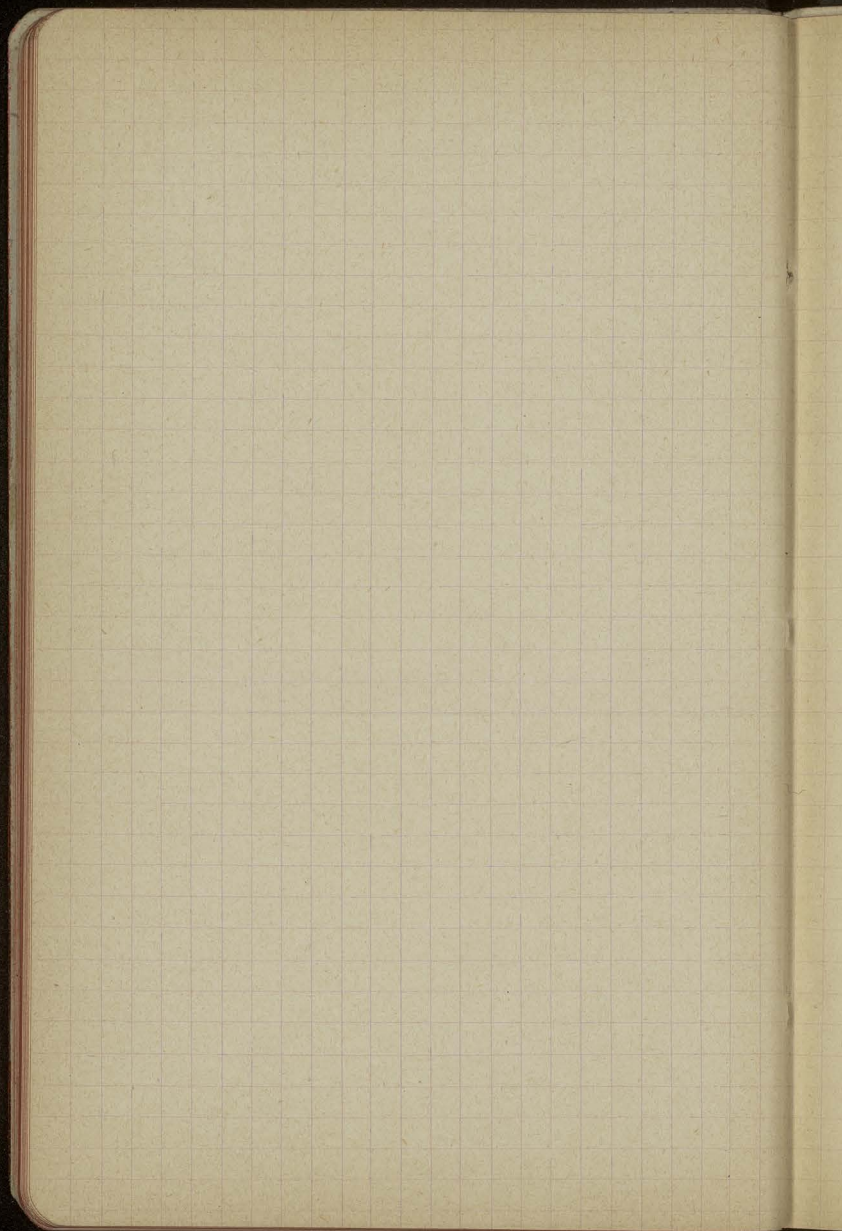


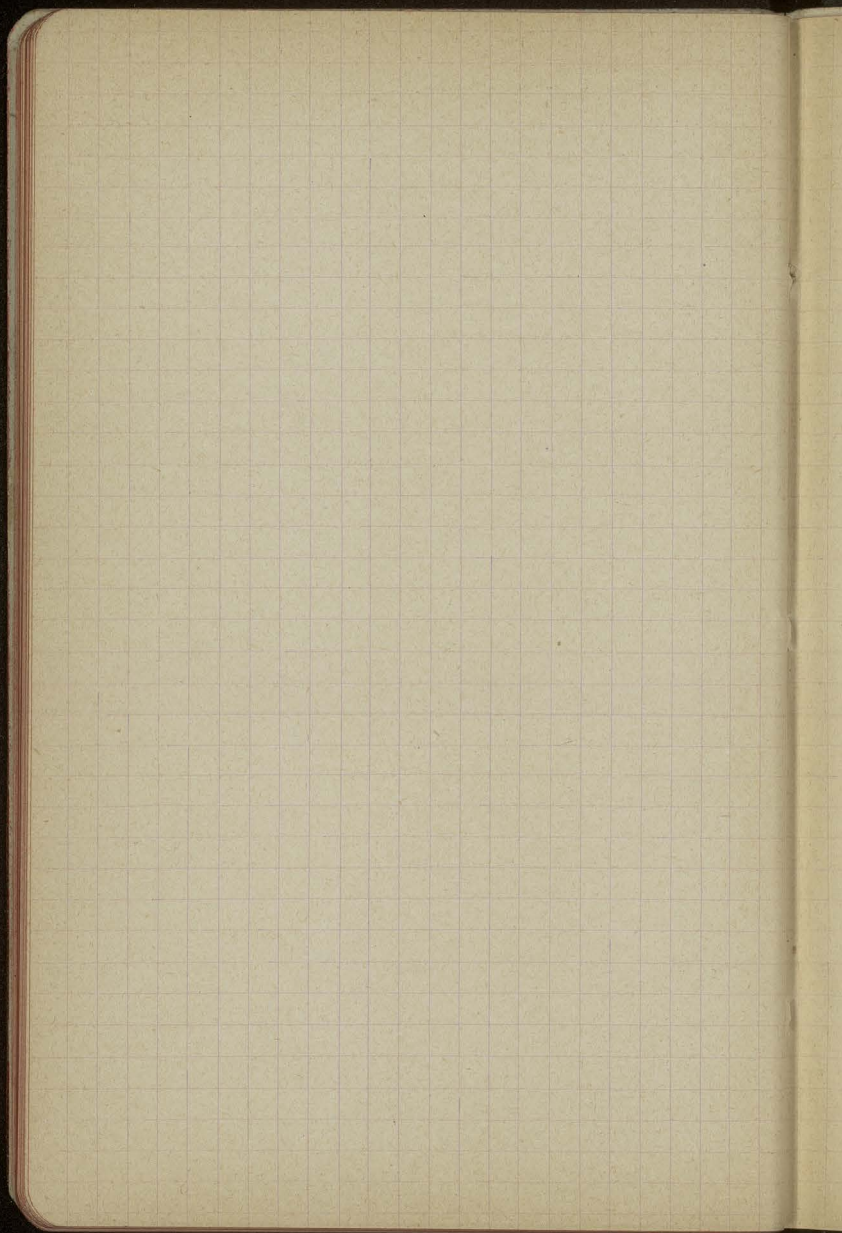


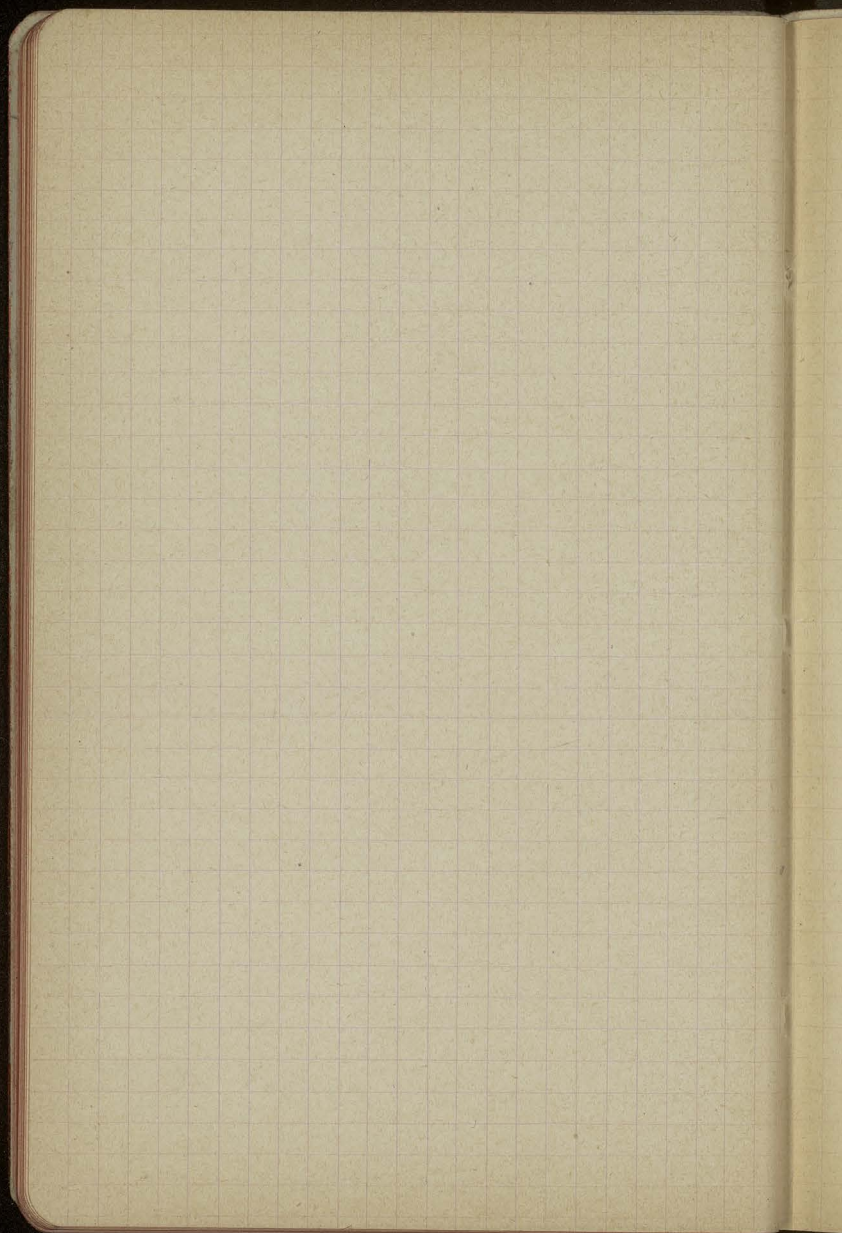


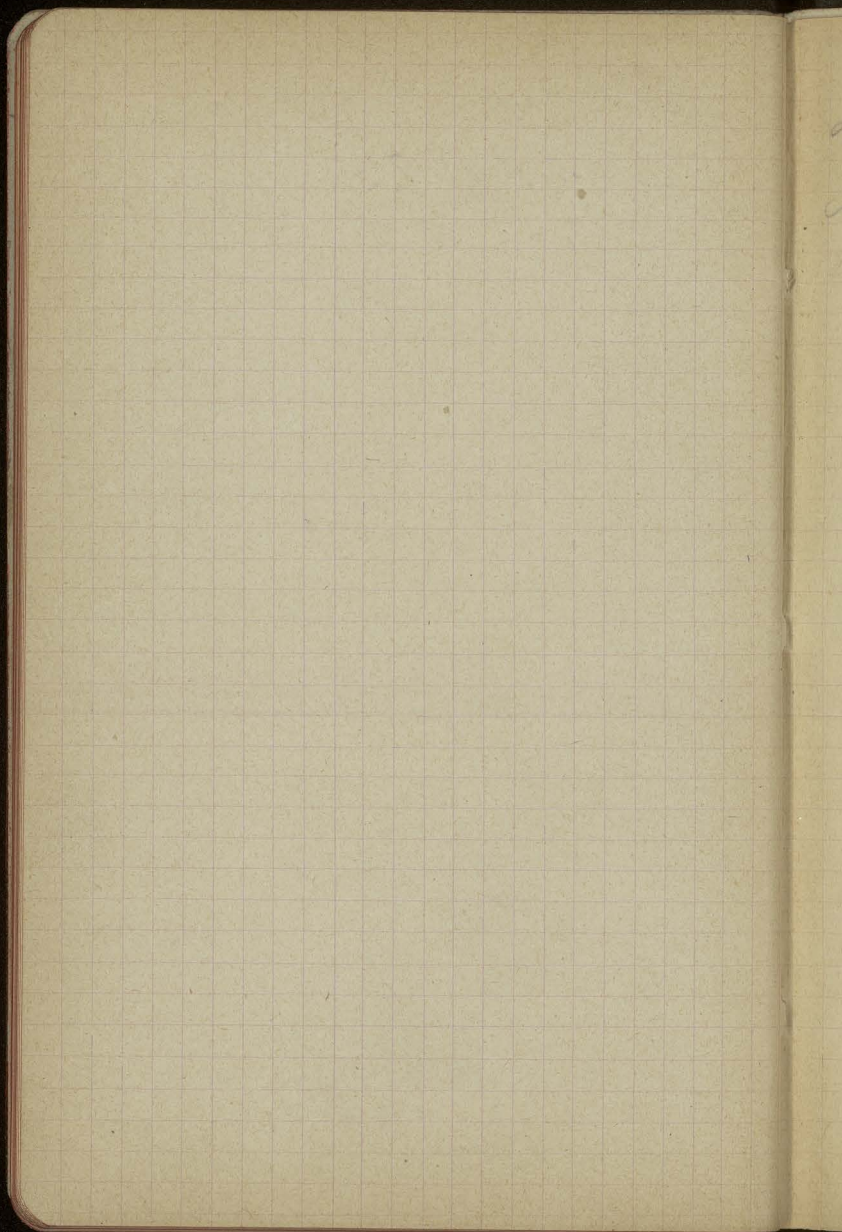












Massachusetts
Massachusetts
Dorchester

Russland

(Russland)

Russland

Luzer - Zürich. 808 - 1025 Wien.

Zürich Wien (11.15 r - 6.30 r)

Wien - Kmk. 7.50^r - 2.47 per post.



Sawicki Luk. - 5,6 Lucke

36 h.

38 h.



