

3
BIBLIJ. E. ROMERA

16.V. 13.VI. Wgd my. Czarnoh...

20 1906.

LAW BROMLEY
LAWYER
M

1906

[Handwritten scribbles and illegible text]

8
1
2
3
4
5
6
7
8

Elymus arenarius (syn. *mucronatus*)

16. Z pruz. Dniep. od fawora 4. p. Na typej gorce u m. kraj. Doli an. n. s. s.

Na das stop. ^z *syn. n. s. s.*

1. Za. 732'5 (229m) 18'3

2. N. p. punkt. 14 ta oba bragi stromy reb. voline ^z *syn. n. s. s.*

3. 1-2 50 km in. a. r. a. t. o. n. y

4. 240 m. Svalomie str. ka. Dolej ka

5. Knicie sierpu rydm. v. g. g. o. l. e. d. a. k. a

6. D. a. r. a. k. a. N. (1 m. ^{ov.} p. n. e. t. e. u) n. o. v. e. r. y. d. m. a.

1-5 745. k. v. o. k. u. r. k. y. v. k. o. n. y.

N. o. s. t. e. p. n. k. a. N. H.

6. m. m. p. n. e. t. e. u. r. y. d. m. a.

7. r. a. v. i. n. i. t. v. p. i. l. s. o. v. o. n. y.

8. b. r. u. d. o. n. y. D. o. b. y. D. n. e. v. e. t.

9. v. o. j. i. l. c. a. n. y. k. o. m. p. l. e. k. t. s.

10. n. e. s. t. e. j. l. e. k. t. e. s. k. a. n. e. v. o. s. t. o. t. e. s. t.

Droga z fawora do Radymna, 7



(Toramyn p. Paurinski's
Pohorny).

2. m. o. p. 1: 75000 c. t. 228 m.

N. b. f. a. t. o. n. y. u. j. k. r. i. t. i. s. i.
v. o. d. n. i. o. n. y. n. p. f. e. r. v. e. n. i. o.
s. t. a. t. i. c. k. i. n. y. d. y. o. b. e.
r. y. d. m. o. n. i.

V. o. r. v. o. l. i. t. e. d. t. y. n. e. v. y. d. m.
k. r. a. p. n. e. i. v. l. g. o. t. n. e. k. o. g. e.



10. m. a. p. a. v. e. n. n. a. (p. n. 1: 125000)
v. y. d. m. a. N. o. v. y. d. o. b. i. t. o. v. e. n. e. j. e. r. i.
o. d. p. n. a. t. y. p. e. j. g. i. n. e. D. o.
c. t. 230

II Kuchnia. 9'10, 230 m. andary w dol ku S i SE na wzniesienie 2
dol. kucha. Strop wschodnia wydmu wys. 22'0 - wgl. wys. 13 m. N6.
(N6 oznaczam wgl. wys. wydmu na planie 25 m.)! an I Kuchnia, u stopy nie
legiem. Strop wys. ca 25-20° schodzi w dół do 15°. 4 I Kuchnia

part. Cała strop chęć widać strumie.

dalejku kucha Inna i kucha górska ku Pd. - dwa stopy

ostatek ku kucha niemał dołu poprzeczna (ala Inna. Wiaty,
wzrost wydmu pod mapą! Łagodniejszy wys. stropu górska wydmu ku Pd.

4. Wydma po półm. stronie górska przed Przedborsem kier ca
~~4~~ ESE - WNW strop i góry podł. strony Pd. N6.
wysokość szczytu 3-4 m.

5. Od p. Kuchnia. 6. Drogę połonych u przedniej drogi, od Poroski wydmu, którego opisuję
opisana w 4) ciągnie się do samej Przedboru, poprzeczna ku Podolowi i
Przedboru opisuję na wys. stropu równie stropu wiec w Pd. najniższe
(Fotograf. N 2 3). Ca 5-8 m. wys.
2/3 kolekcji ca 200 m 15 dm z obryskami
3/4 z bliska

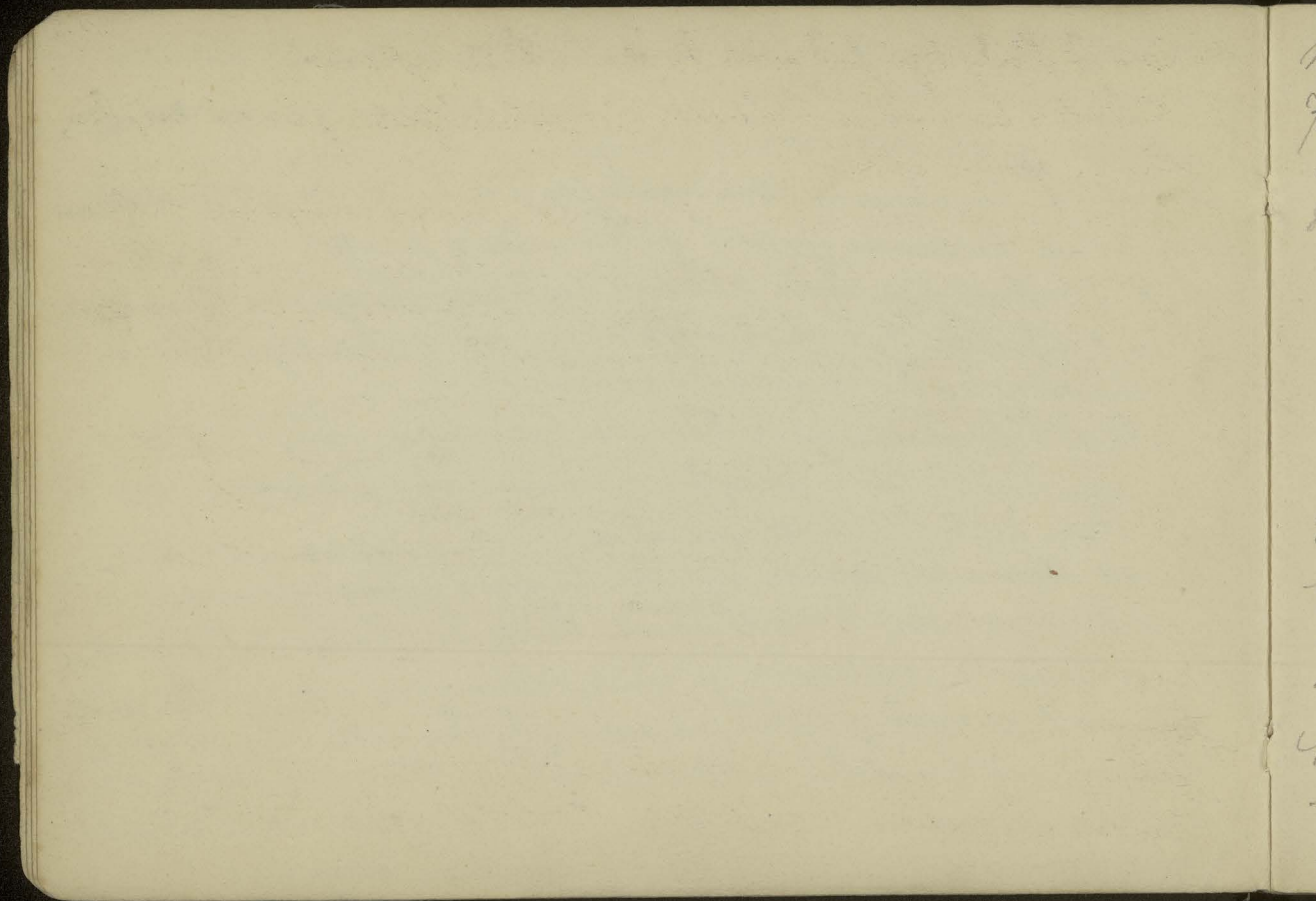
11. Tę Krakowieckie faryżej muatu na górcielcu i wiojściu stętu. Isteciu sine
itaj Tęnię sie Skorupoto - y gome zata i dęmatne cyfrique sig Tęjowa - 70
peirnie horizontalne y górcie drobne i wioj stętu kryta. nie widziem.

13. VI 1906. Krynica Zabłocie - Woły - Tronny: Borecki, 4
Eckert, Paundowski, Polakowy.

824. o' przyj. do Zabłocia!

Bibl. Jaz.

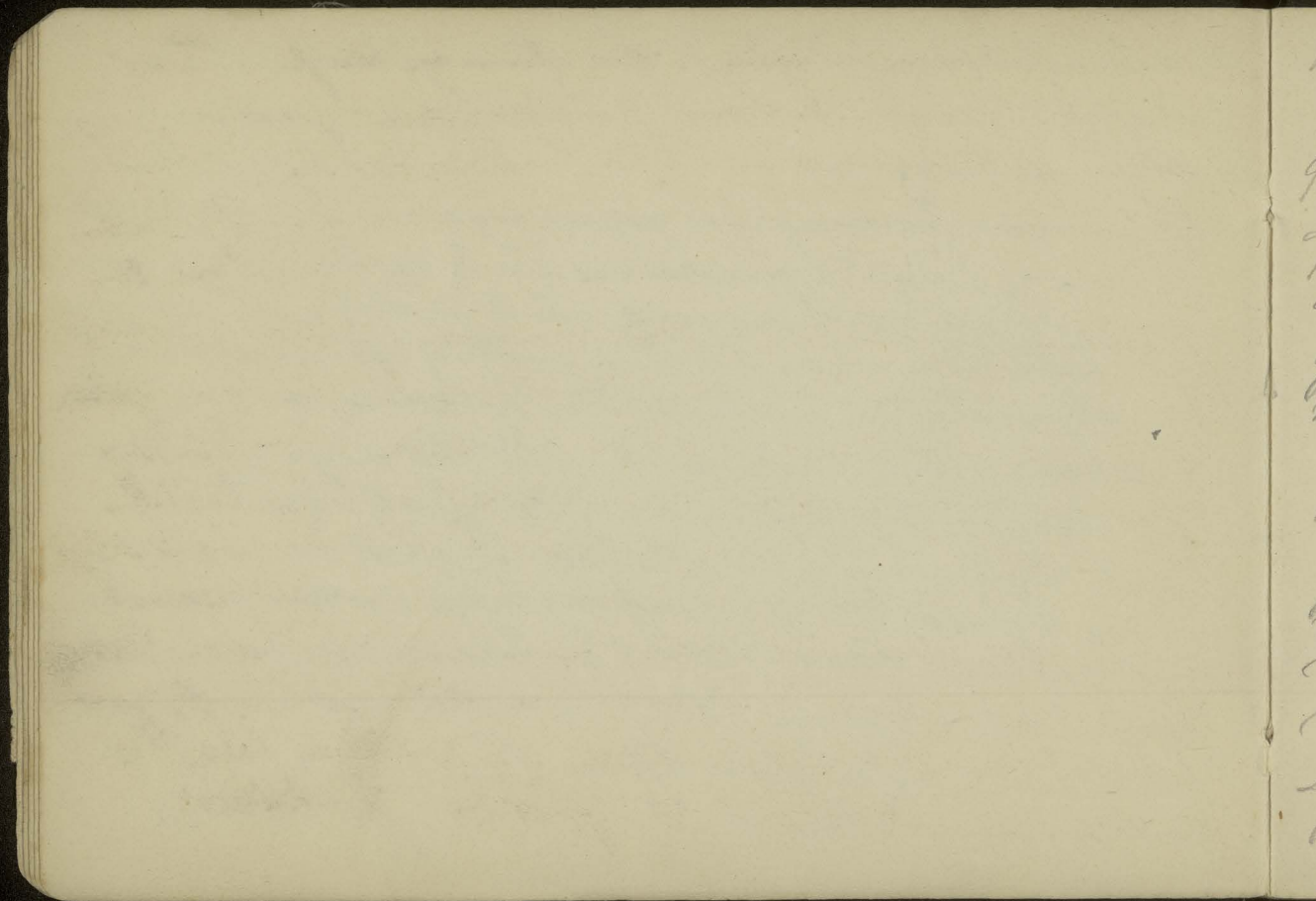
1. Długa ścieżka - humusowa na NO od Zabłocia (m. 4 Kąkonia) i Na Dolinie (m. 5) ca. poł. 30 cm. humusowa gęsta - próchna i białe piasek.
2. Na N. od Kąkonia dwie // ścieżki ku 'H' otwarte wzdłuż drzew (waga) ścieżki 1-1 1/2 km. wyd. se od wschodu (wz. nad modrą rzeką 2-3 m).
3. 4 wety nim apoka i śladnik z 6 m. gęstości.
4. Na W. od Polerowicza są system wyd. brzochojny stony ku W Tronny woleży iuk - nieczył. nawiąz. od wschodu. Zalesione. Wz. do 5 m. We wnętrzu iuk wokradka!
5. Główny stym - bez żywca wzd. bez brzojów - gęsto - przesłoni do 2 m. wzd. od. Dno rdz.
6. Ku Rudzie i dalej do Kąkonia iement z Rudzie Dur: Tronny stritęj pólkami Wara utony. Kąkonia iementa na wydnie deformowanej i piaski lotne pod kilkun do 15 cm. warst. popielat, na niej czysty lotny piasek liny, pod tym rdzawy piasek lewnatny - Czy się wzbom. kłimista? Półki lotne przesłoni iementa na l. brzoj stym i wydny z Rudzie wagle od wschodu po drugiej stronie stym (l. br.) oleana iementa eropyne!



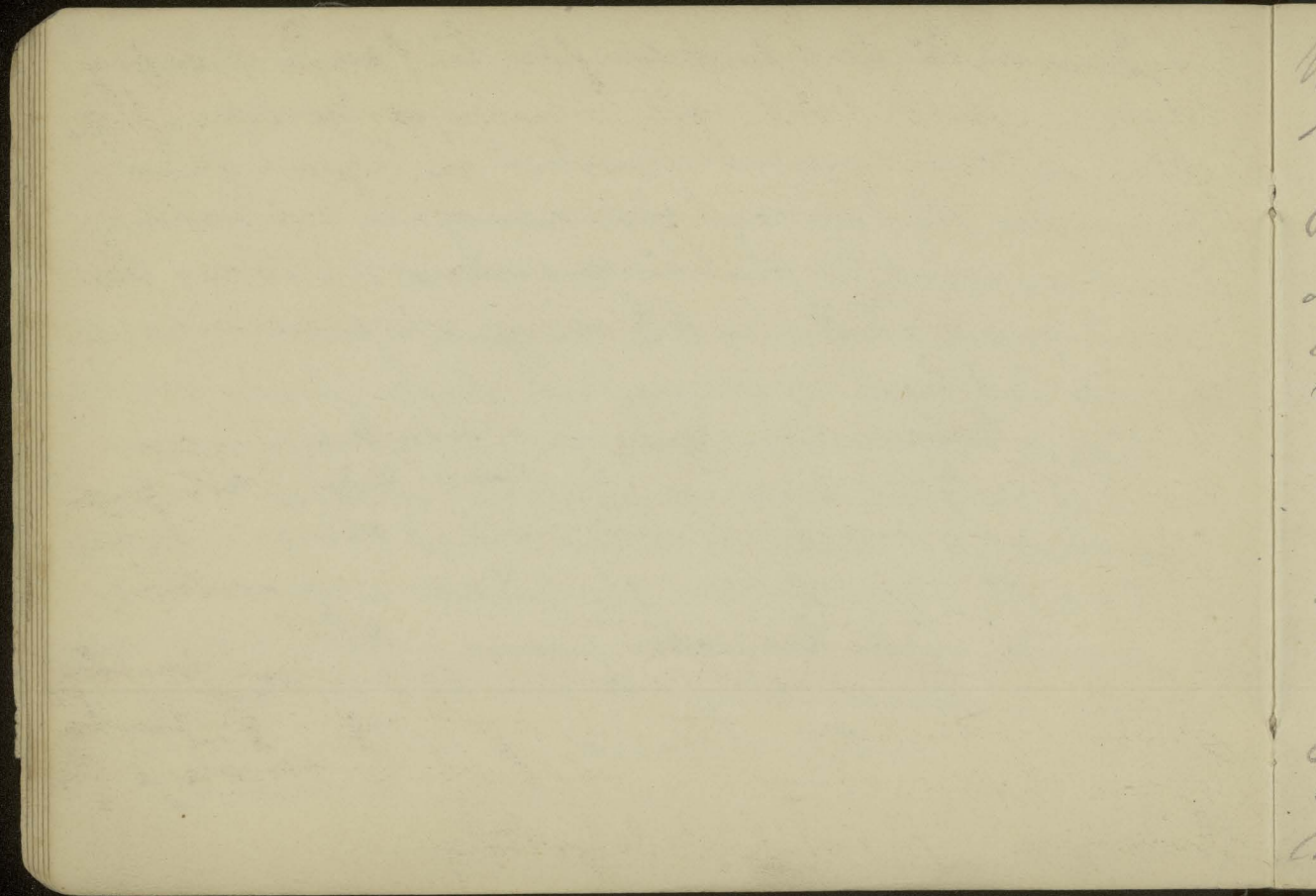
Na wschód Rudy sięj podmiecie do koi. otworem wydnowi.

7. Studnia z leżniarowca reglana 15 m. głęb. do podzi. piasku i Rudy do, Włose - spodem opromi.

8. Grupa wydym. Mamerury od N. naprzód wydyma wolegiejm kubicem. Agnacja się budy od Kryniaka na E an do systemu wydym 4. locach na N. od Rudy ku W. Wymaga się ośi tej parabolii wstępy poruszają NE. Potem kłmnie owoka N. wzdłmnie następniej wstępy wzdłmny wyjętej analog. jak I. ale w istota. Wyżmnie ca 10-14 m. Wymenne granie wzdłmnie SE - NW ten całego systemu. Zają dalej na Kryniakowi cały system wydym E - W. strumyk ku N. wogóle wzdłmnie strumie mowa. Wyżmnie ca 10 m. wydyma Kryniaka SE - NE wzdłmnie walek do systemu poprzecznej, ni się gory z wydym NW - SE, wzdłmnie przy podzi. form pod Rube. wydym NW - SE wolewaj zapewne do systemu leżniarowca wydym doliny stym. które są do niej N. Na krańcu doliny jest to kłmnie wydym NW - SE.



Kwa formaj karvennie rydny nideq; formaj; na pmoctreni
 Sledobit - forma karvenna b. intenzivne, ryokic.
 9. ad formaj koru. Druga na SE ku Smolnu - las na E od kmii
 po pmoctreni. str. drugi nup. rykorravny; rovinny. Hydromor
 otvorku ku v roblie prokoiu jeri ale na 3-4 m. vys. na
 jej pod. gromny stendia ca 5 m. da opois - prokis - diacisii
 stendia dolej ryokic spoda na pov. v'age. Gonione rydny
 m. t'az, a kofineca 10-12 m. vys. - kder Dobry. rydny
 na E od kofina rykione nuzv'opl. od N. m. Nij bo
 g'isp. stendia od N. ku S. moleji s' t' od 12-15 do b. p'ny.
 Kich na N. v'ponioy obz pmoctrenia v'p'it'ovetkej.
 rydny. M. vorstn karvenna - k'ot' vorstn karvenna
 na nej p'ost'roem latnyu ty vorstny; podlegy'g'uju
 p'ost'roem zostat' stovica a to p'ost'roem na Pu.
 ka v'go delnyj v'otry s mod'fikuly - b. cikhou!

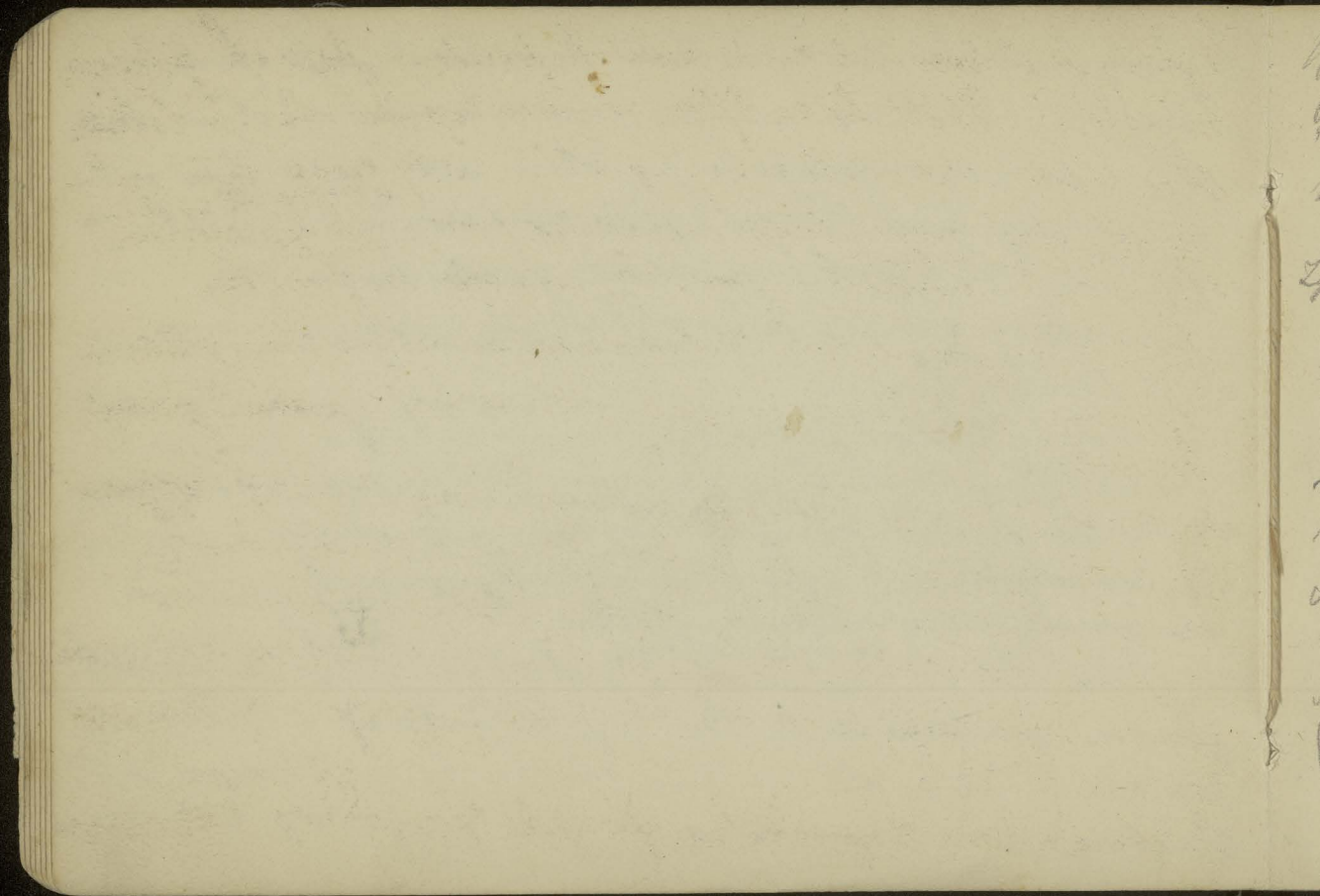


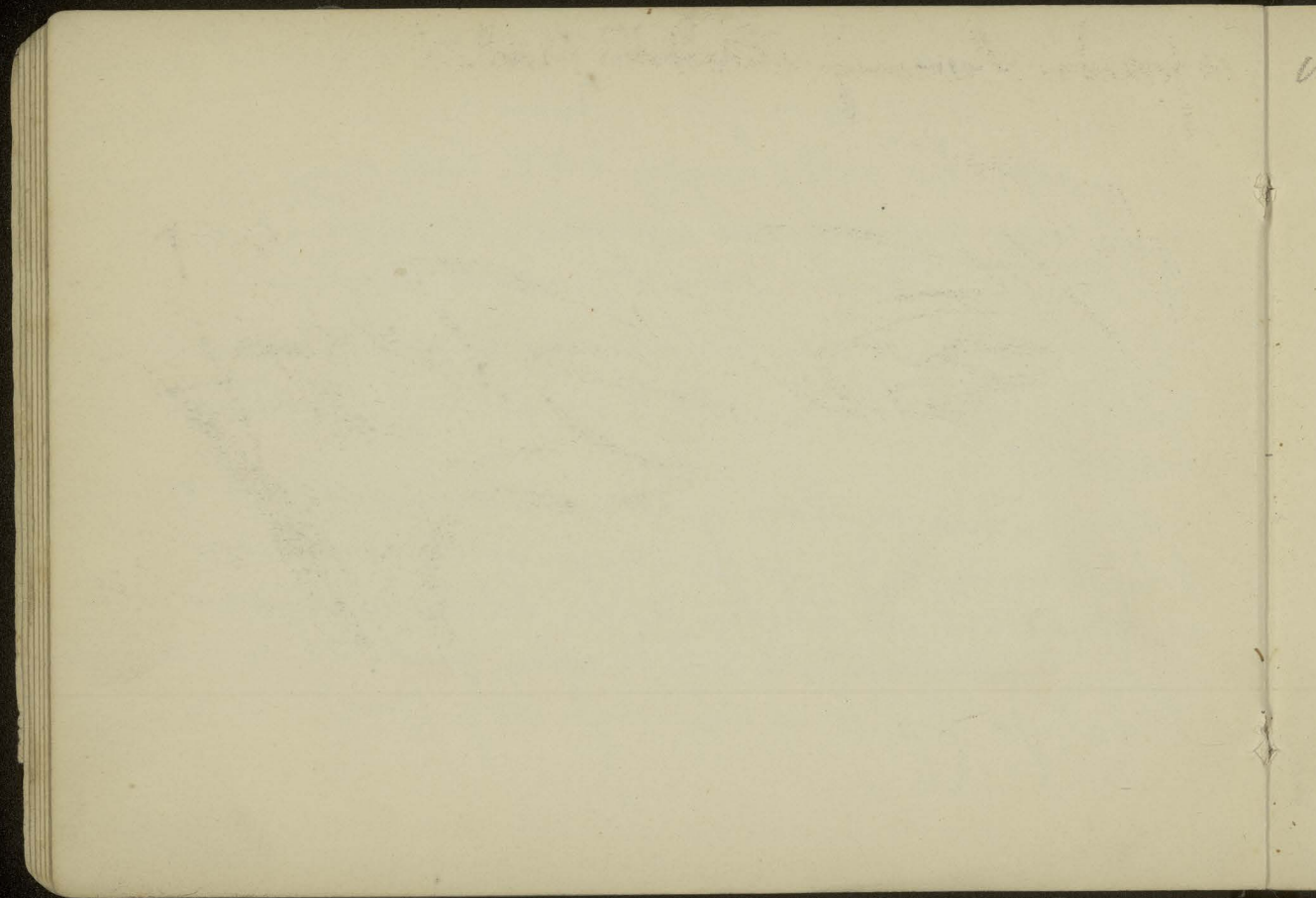
W Lydonárcu ⁷ przed przejściem przez tor (przed opuszczeniem
toru) cegielni. oddziały gór, czerwone, spidek stnie prop.
głowy do 3 sznurek. podobnie na Łojców Gajie -
Schredy tena stonow. Górkami słoda zwimostk -
potężne chci w oddziałach nie gruboziarnista. - Ter
rozmiary "stoczni" pobliskich niemieckie. -

14. II Włady - Lusimias

Z karowiny Chodak poprzez wydmy nad Lilepkie (Lilja na
mapie Dobry. Wydma na SE od jez. Boidurskiego, ^{na Wól. Bogalowe} ~~na Wól. Bogalowe~~ grzebu
wydma na granicy piasku. Torfowca - obr. aluzium. Wydma
pełnie rądzki ub. zepsianony z wód - wzniesł na torfoi.
Chumina gęble nieprzepracowane.

Wydma NW-SE ^{na Wól. Bogalowe} z palem stonki przechł. od południa przezob.
Izane węższednie - tam wzdłuż rzędów, ^{SS4.} Torfowca
wydma z 31. Δ obl. na 17m obl. brzoj. b. stonki, oba
mowone = i cł torfoi brzoj stony.





es pranda abarwoy strodwite piaski!

Cher 1920.



Folk in the mountains
Bosnia

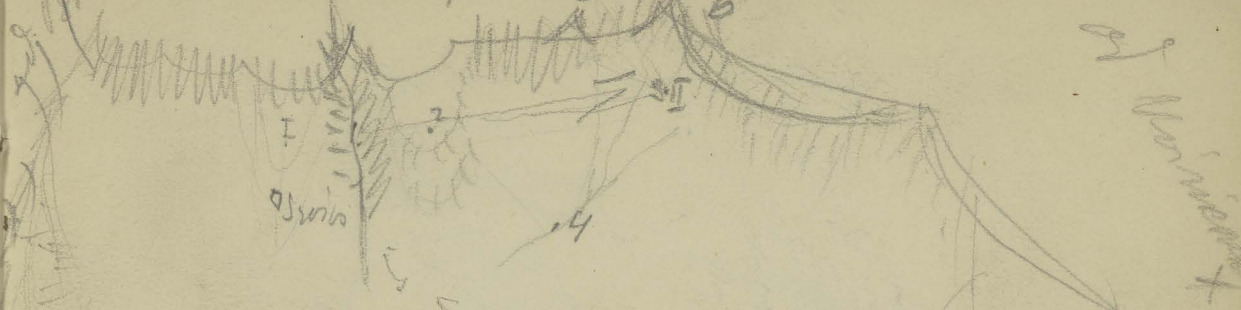


Provenant.



qu. Brema

90 ft.



.4

Termination
Dop. 16



16



15

.14

I

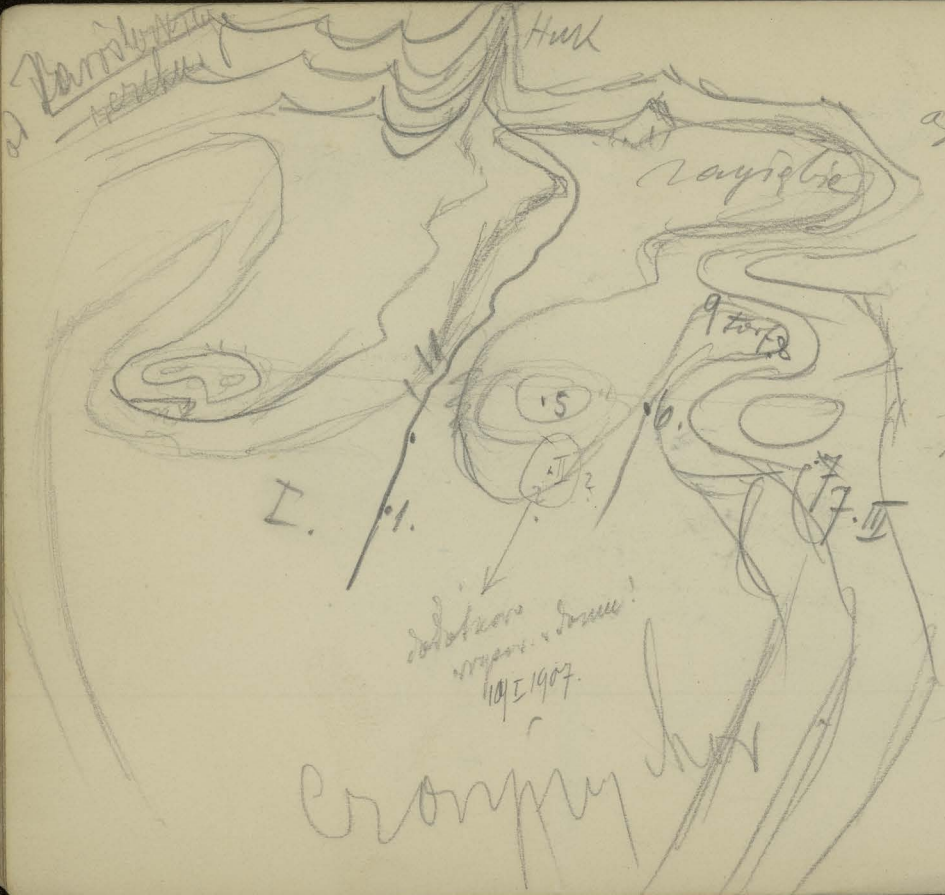
Dop. 16

~~2) Barnaby~~
~~1888~~

Hull

rayole

of
Kornelien
Museum



I. 1.

5

6

9

7

addition
1911 1907

Cronjy

Oleg Hards



Oleg

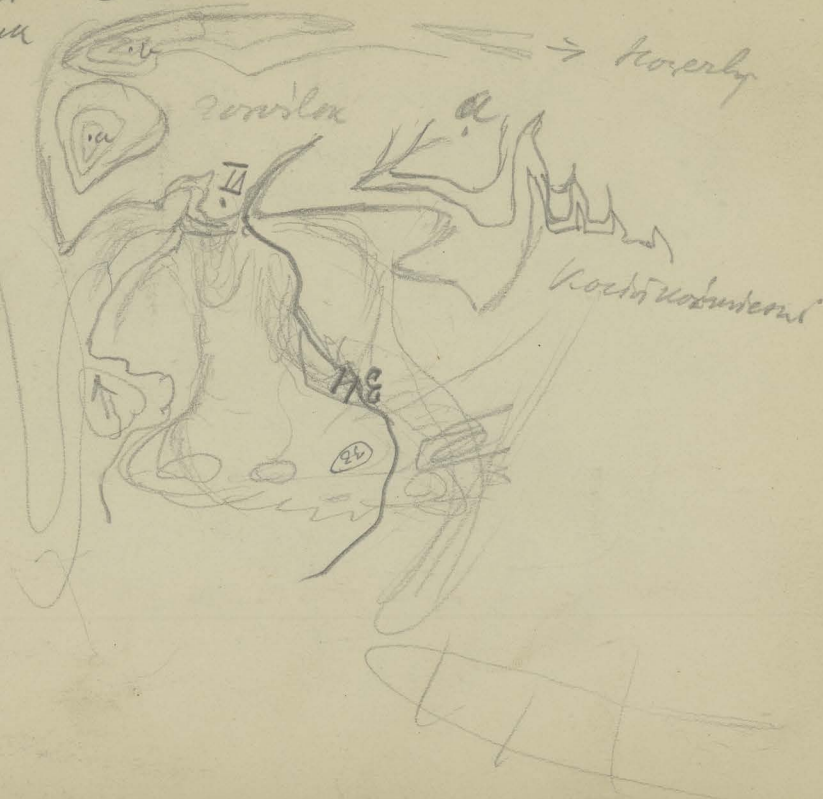
10

~~10~~
10

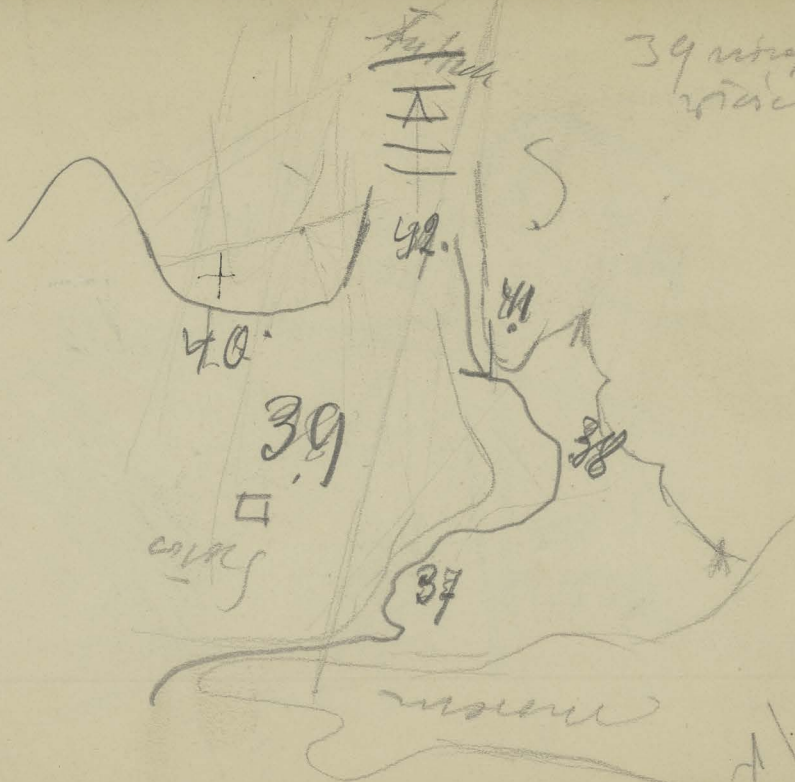
11

a. pley
b. mout
c. Hux

rasshiki mont



39 mtr of road up
winding

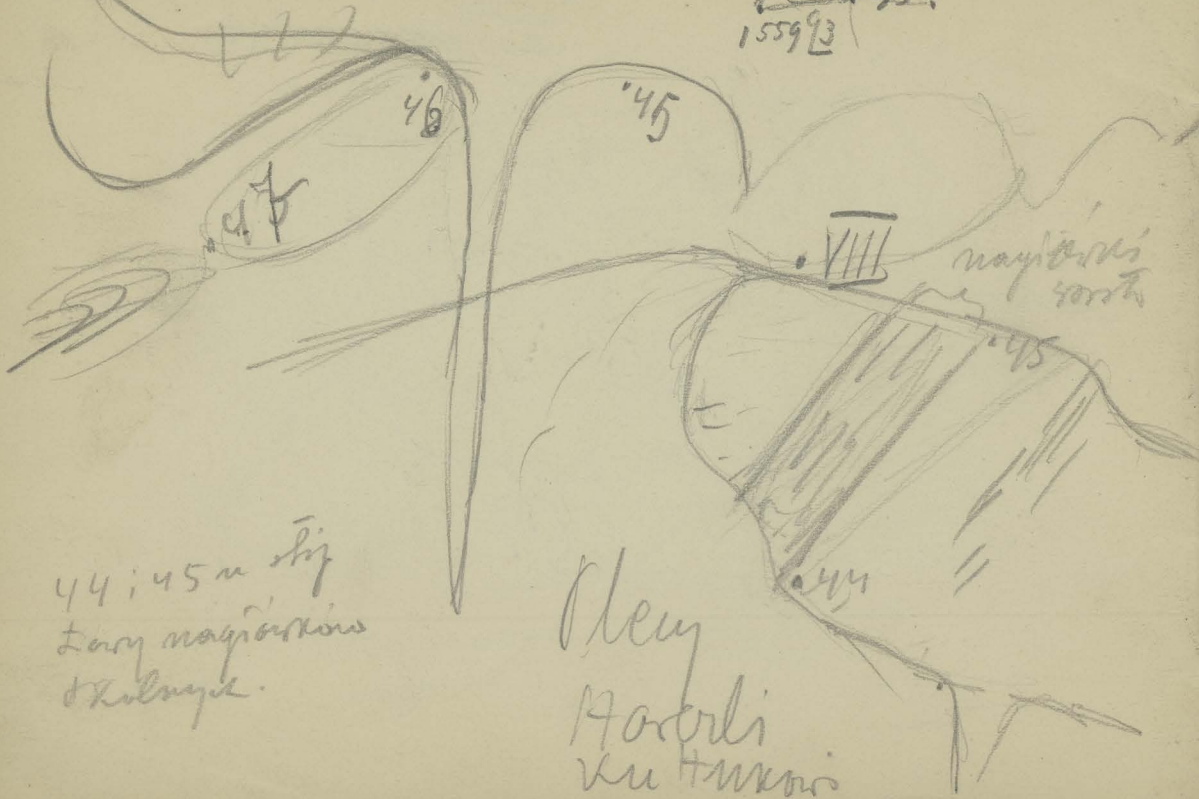


convex

37

Blay the
members

1588
1523
1715
1559
45
4536



44; 45 n. sp.
Lary magnirostris
Thalysia.

Pley
Hoculi
in Huxton

Handwritten text on the adjacent page, partially visible.

Stomach

57
1524

46. @
1538

45
1536

47.
1557
VIII
1559.

49
53
1563^v

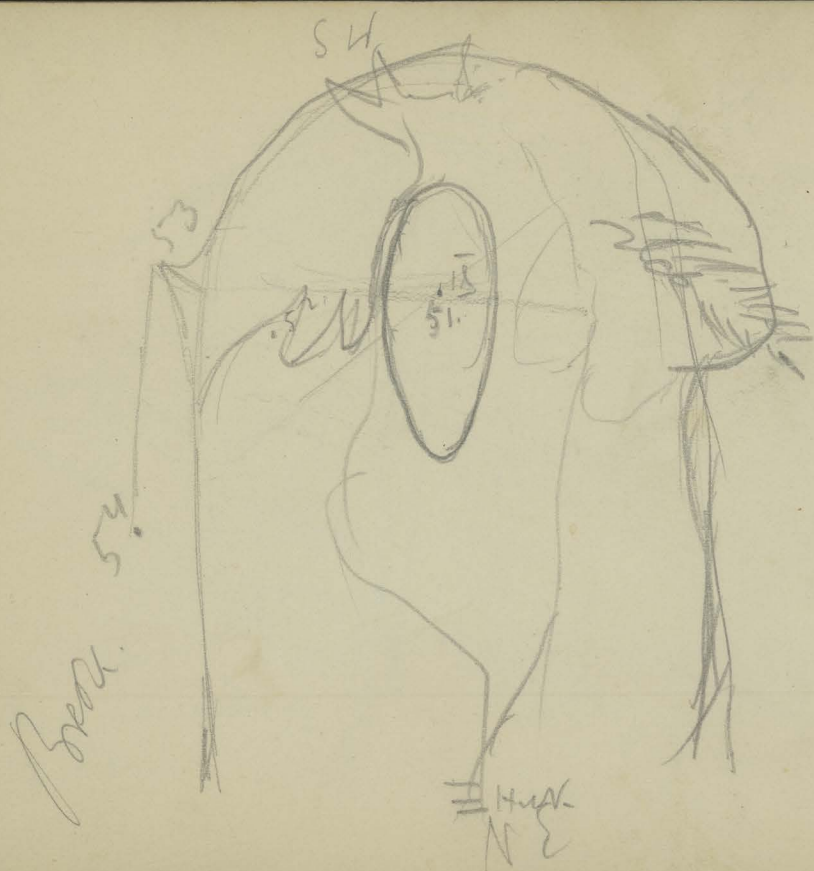
~~48~~ 52
1556.

Stack

47 up to 13
1 m. of a

150 m.

1538-1556.
odt. ca
150 m.



Break.

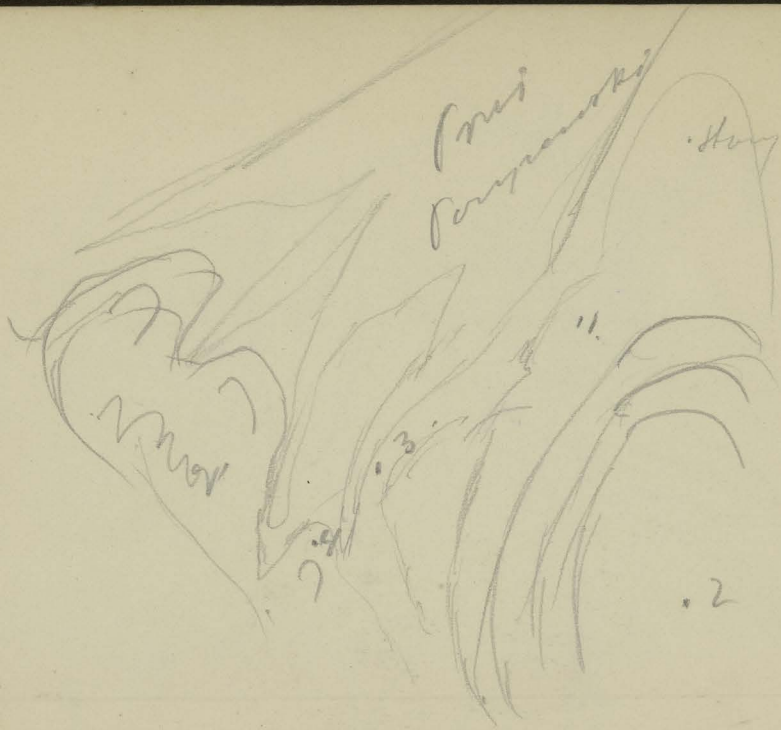
54.

SH

51.

H. H. H.
3 N





Mrs. Thompson

Linn.

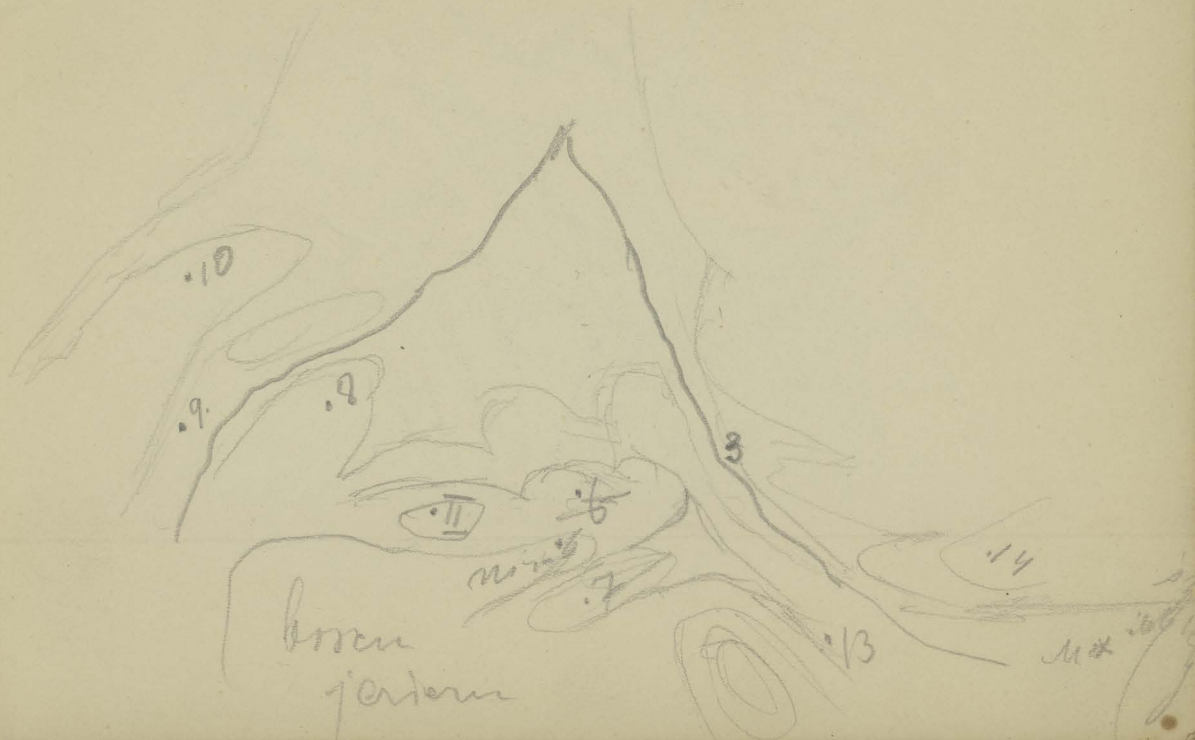
3.

4.

11.

2.

Hoy



Bozen

20

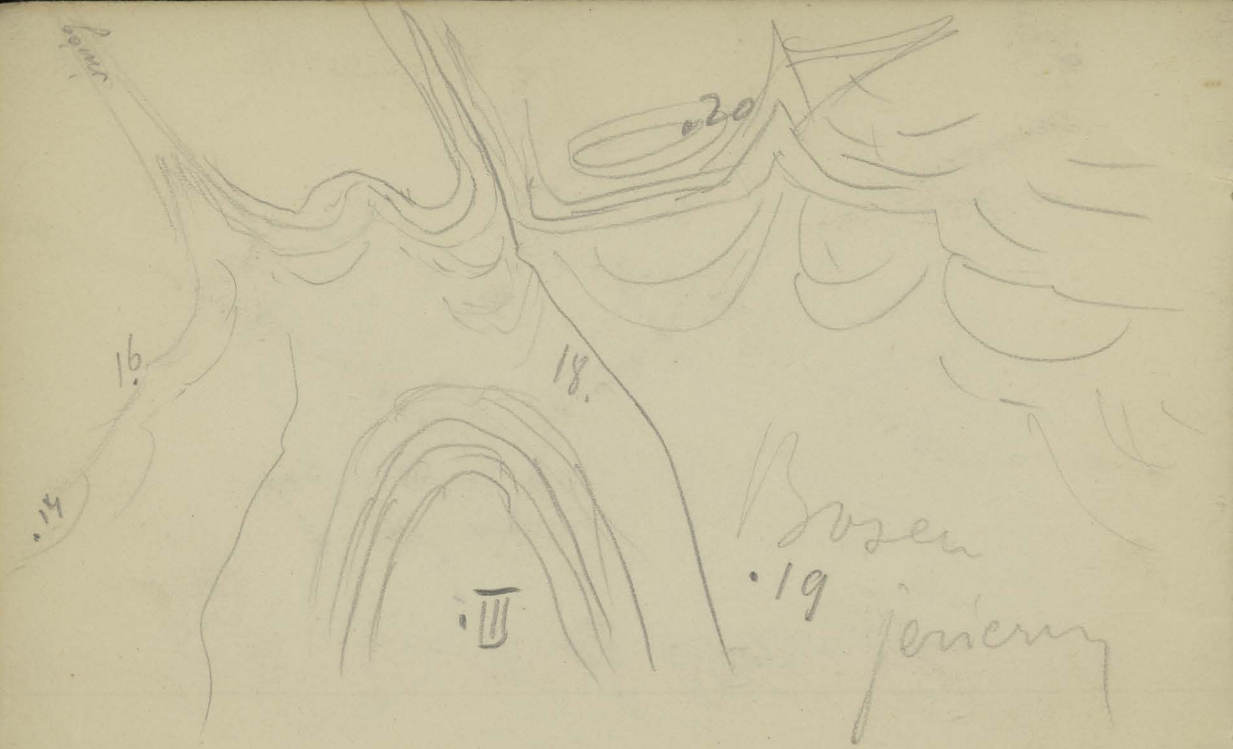
16

18

14



Bozen
19
jenny

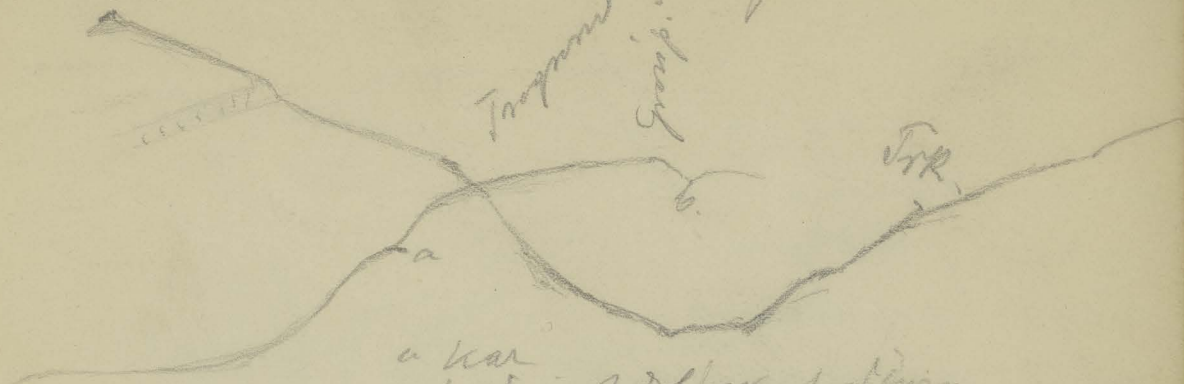


Along
River

Town

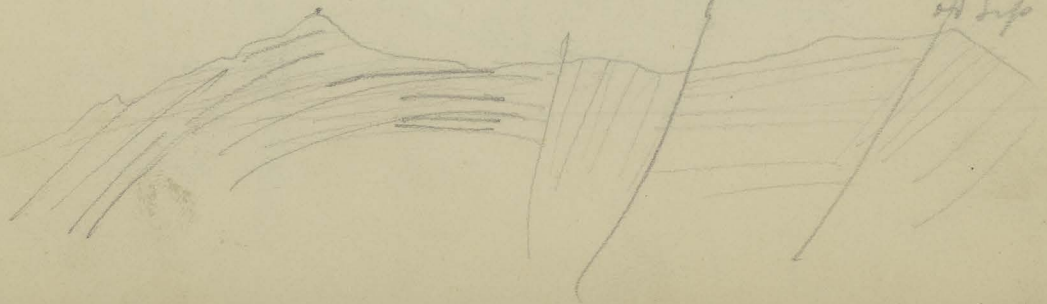
Group

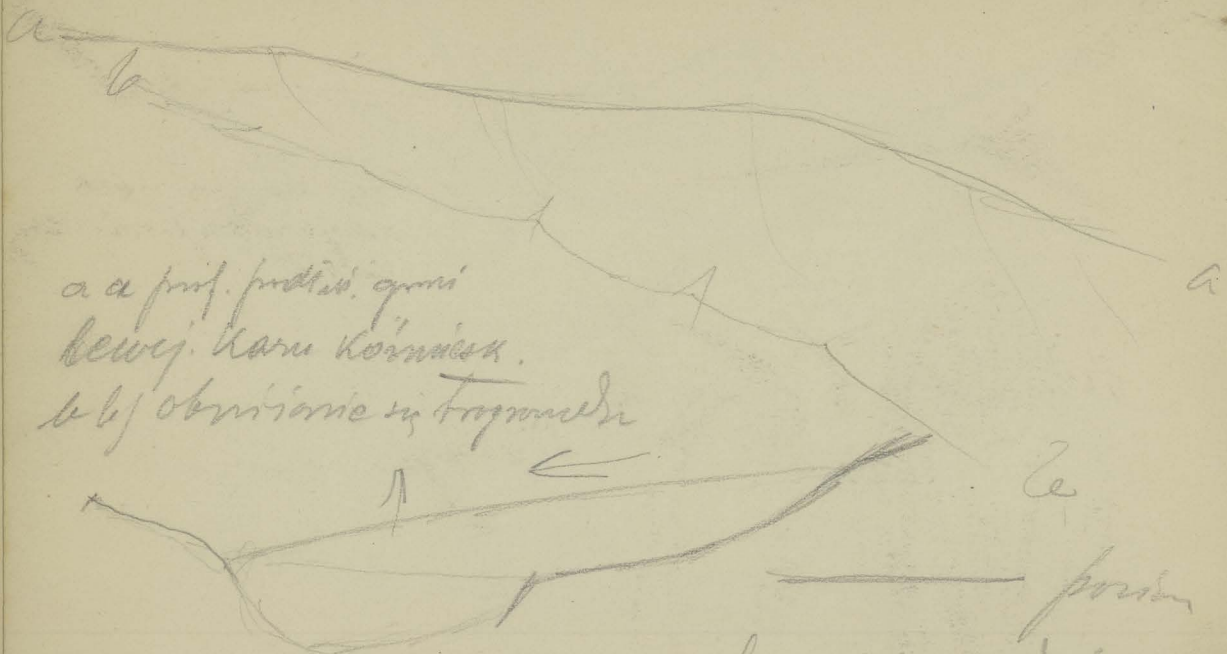
Company



a bar
inventory
Town

2 dollars per bushel
one grain Rice worth
a day.





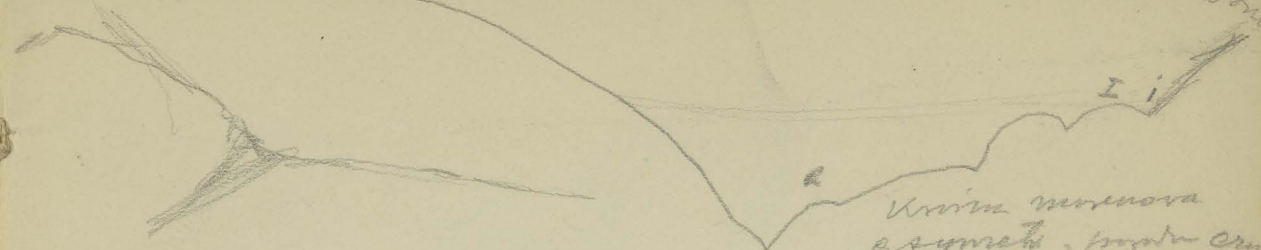
a a prof. podl. gromi
 lewej. Karu Koinieck.
 b b) obrisiane w tym miejscu

Profil paprociowy

lód wiotki spadek 4
 Dzi Dolny i w paproci
 od Plew Howarda Kubra

Chomist

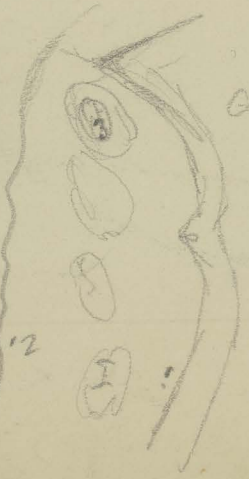
17 June



2
Uvula mucronata
 asymet. postm. cing.
 trit.



of Chomist



of Doneyou

old chimney

at Dorway

7. b

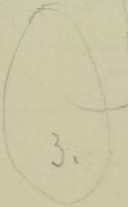
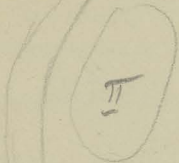
II

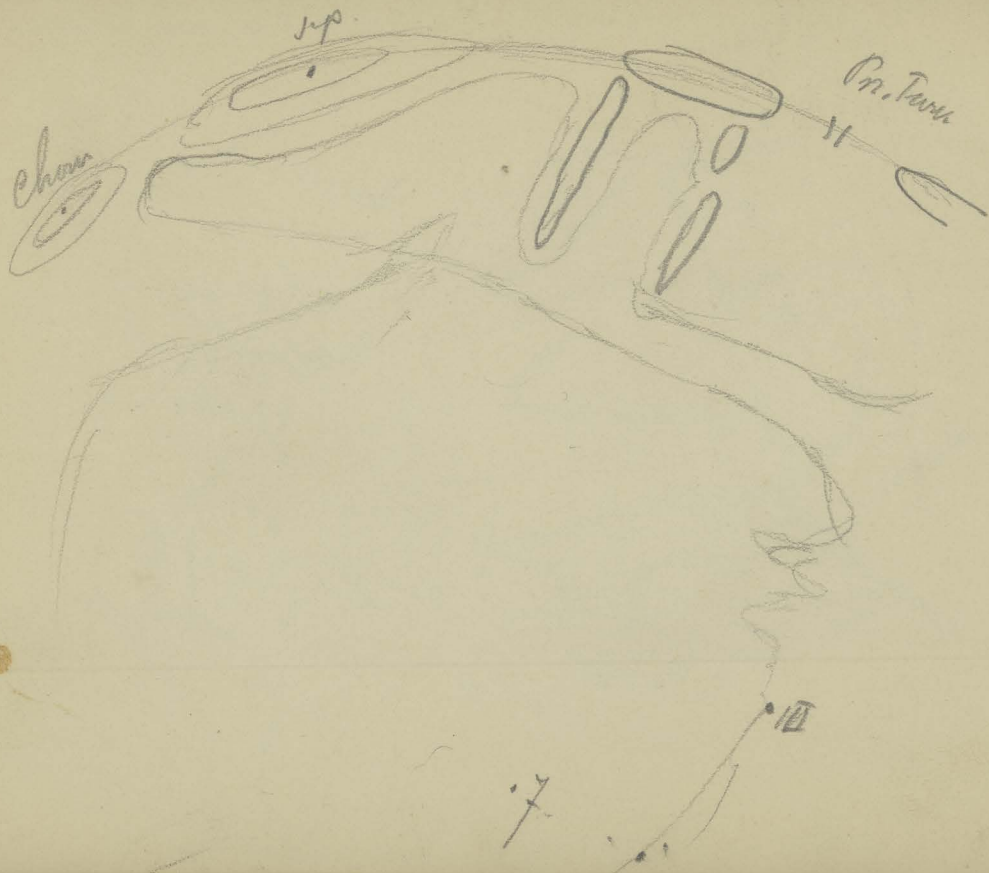
a

s

3.

8.





10 ca 5 m. mod protrusion

Turd



Trogon Pleg



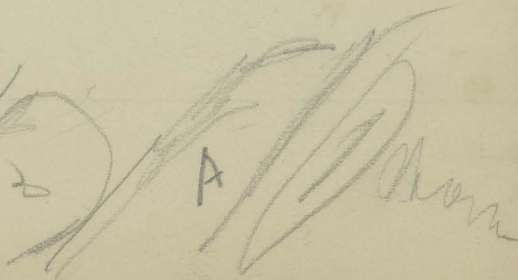
Trogon

abs. resists
disty A. b. b. b.
27/2/2009

America

Ant. ad. juv.

Ant. ad. juv.



See M. Koston

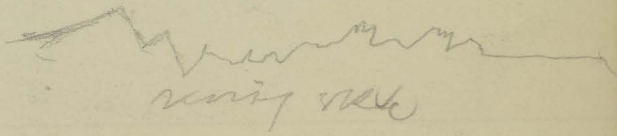
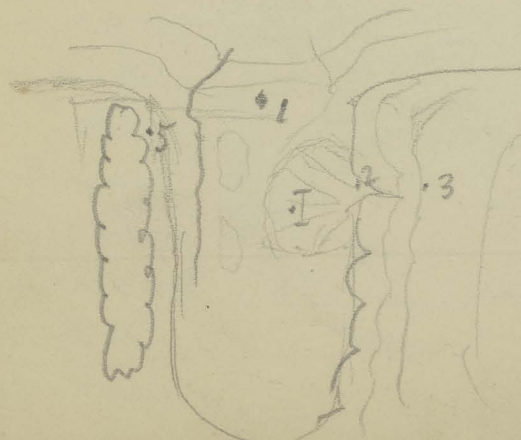
193

M. Kooky

18.

17

24. 11 906



17.

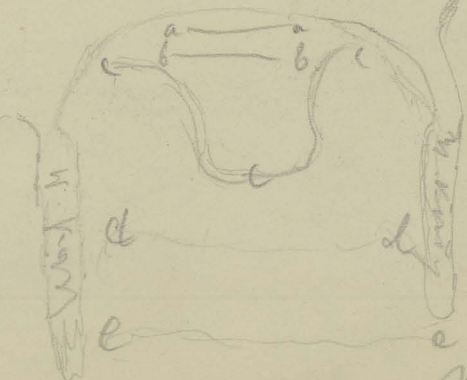
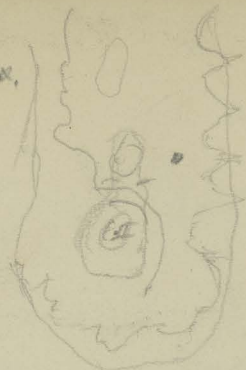
Dolom na 4k, Kostonni



Doloy

work,

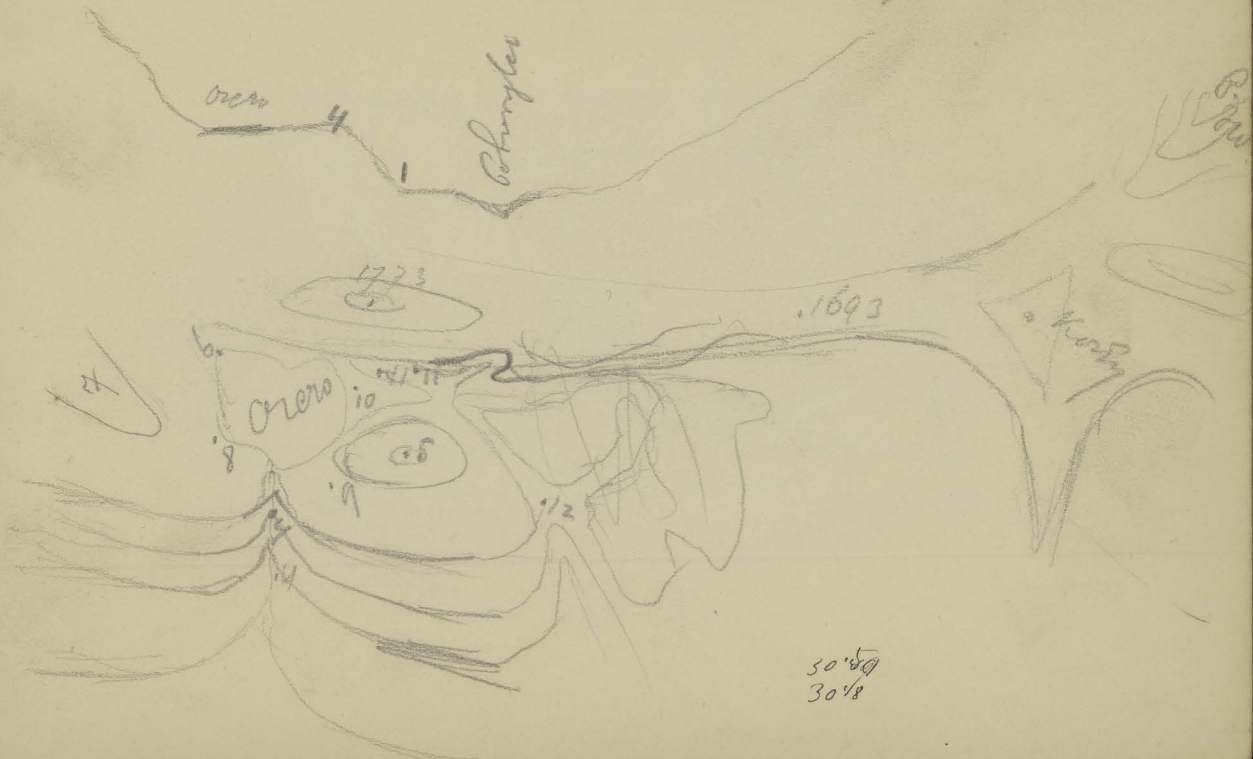
gin max.

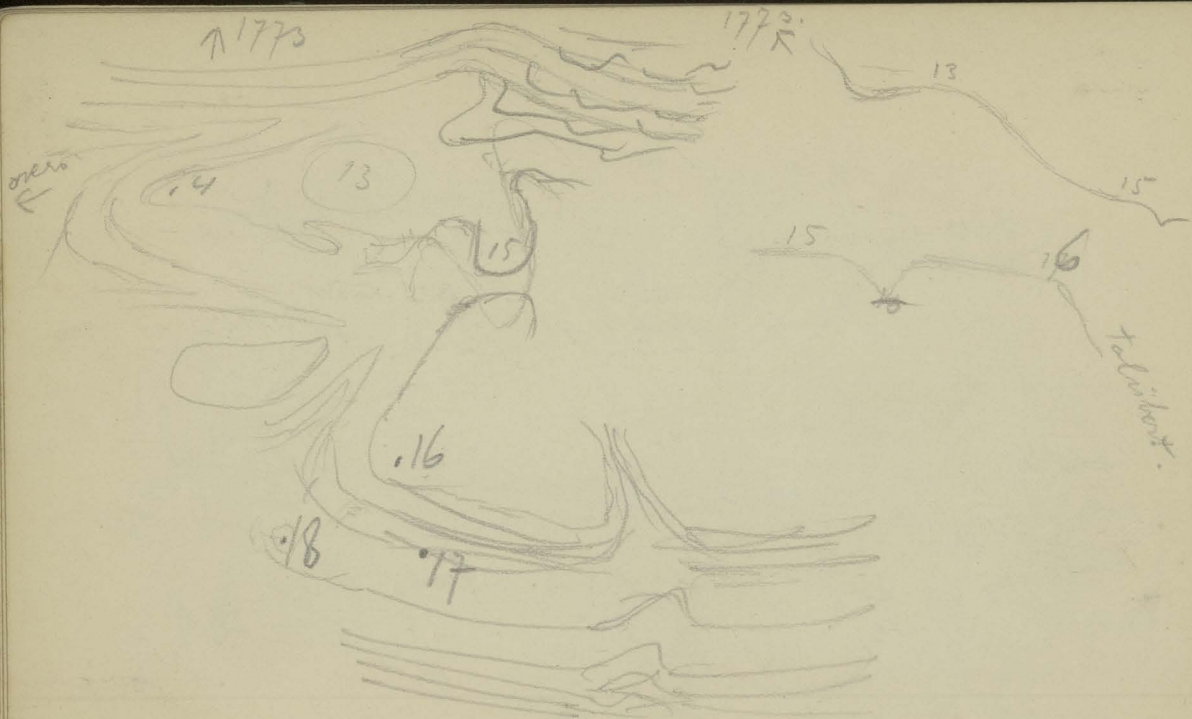


aa } History
bb }
c c gin term
dd dol. Teran
ce term bly.
Nga of Chroma
fopnd Kocin
na Kostonni
na Kostonni
i doloy na Kostonni

Stony Caldera and Komicooco 1773.

Stony





↑ 1773

1772

13

15

15

16

.16

.18

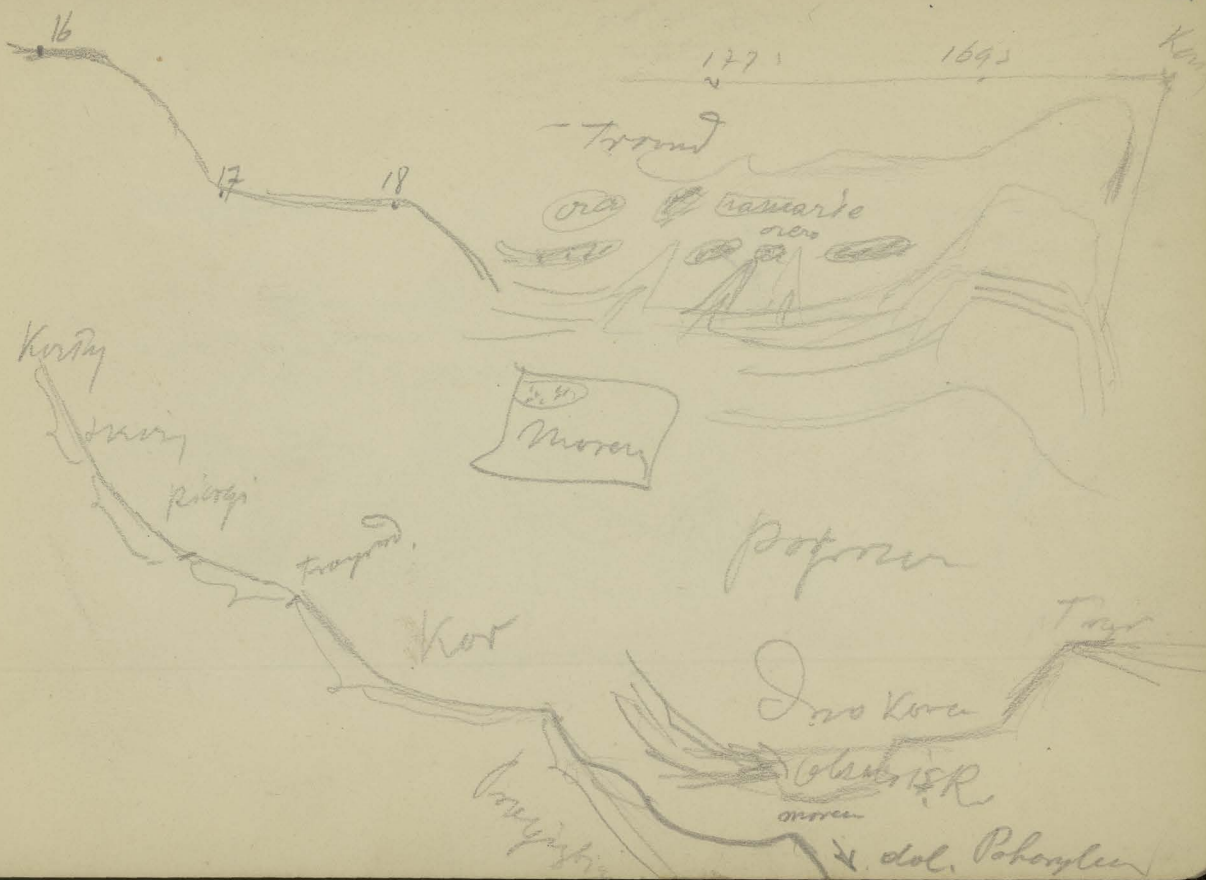
.17

13

.14

over
←

to



16

17

18

1771

1692

Koray

- ground

ora & samarie

Moray

Koray

Moray

Pisqi

trayand

Kor

Potom

Dro Kova

obstus R

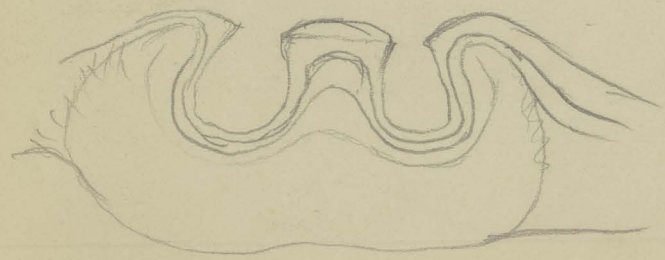
moray

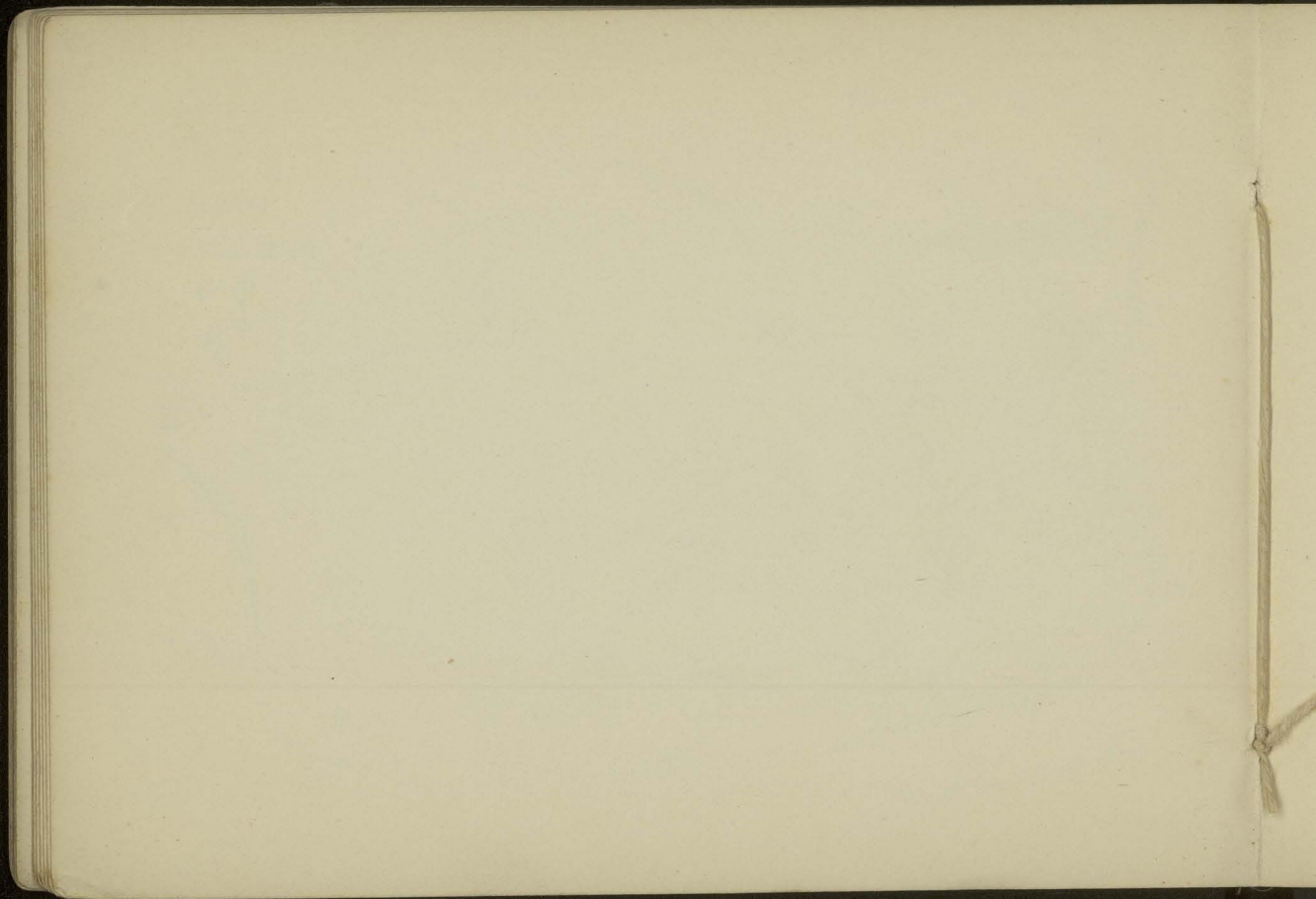
dol. Pohaylee

Det. Kongen af. Dreuborini & gromi
nat II III Korum

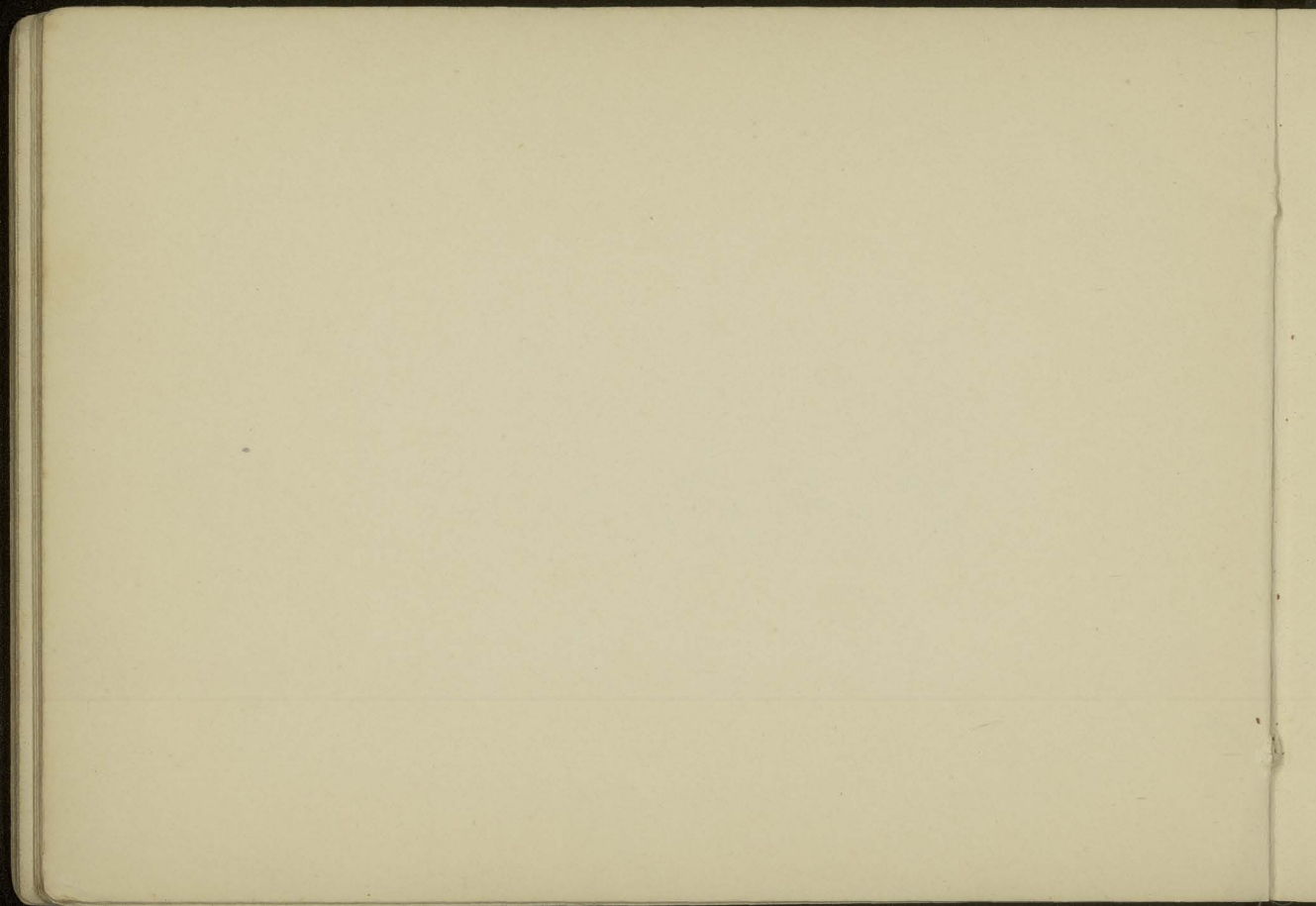
at 2 2

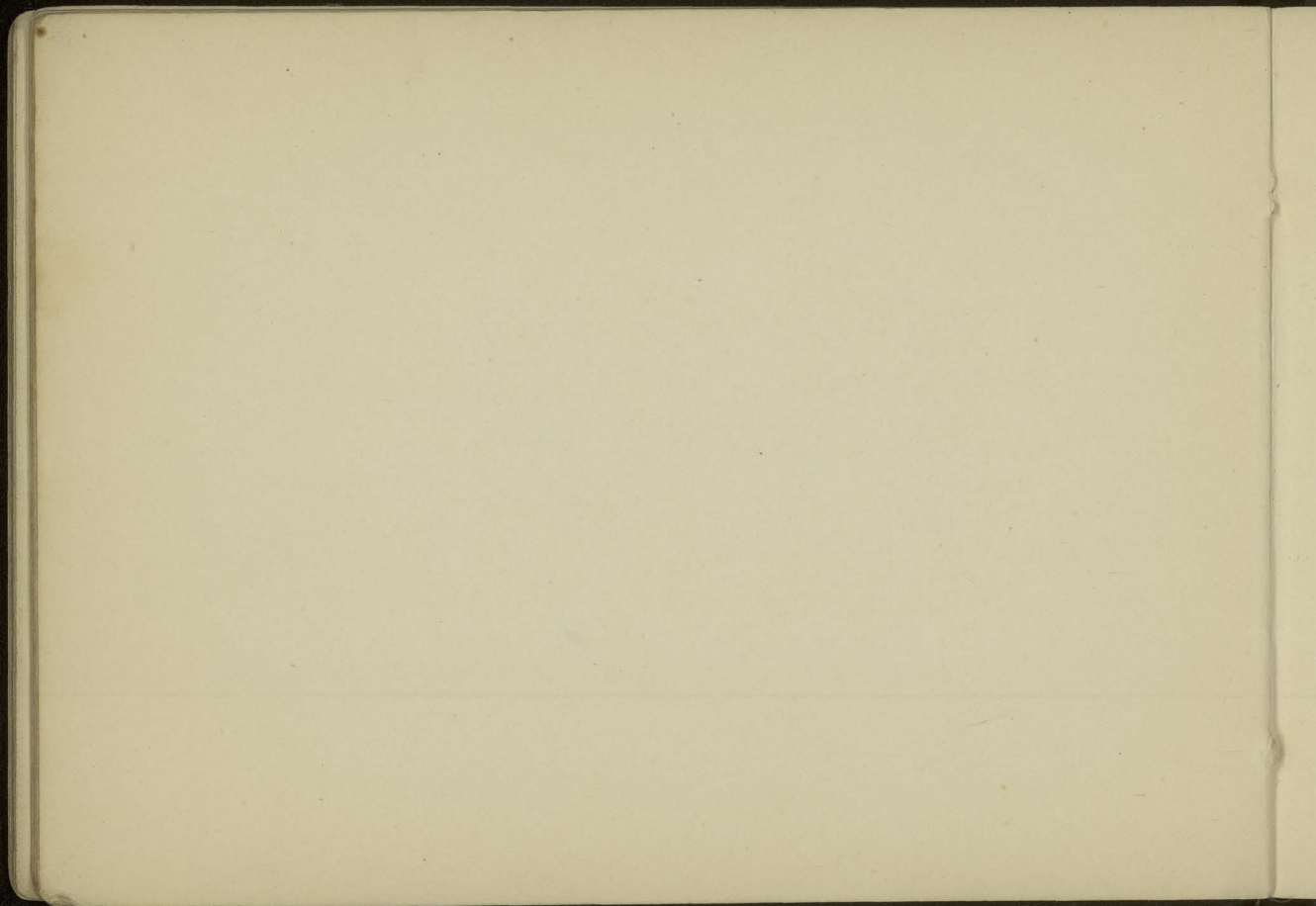
Kar II & gromi

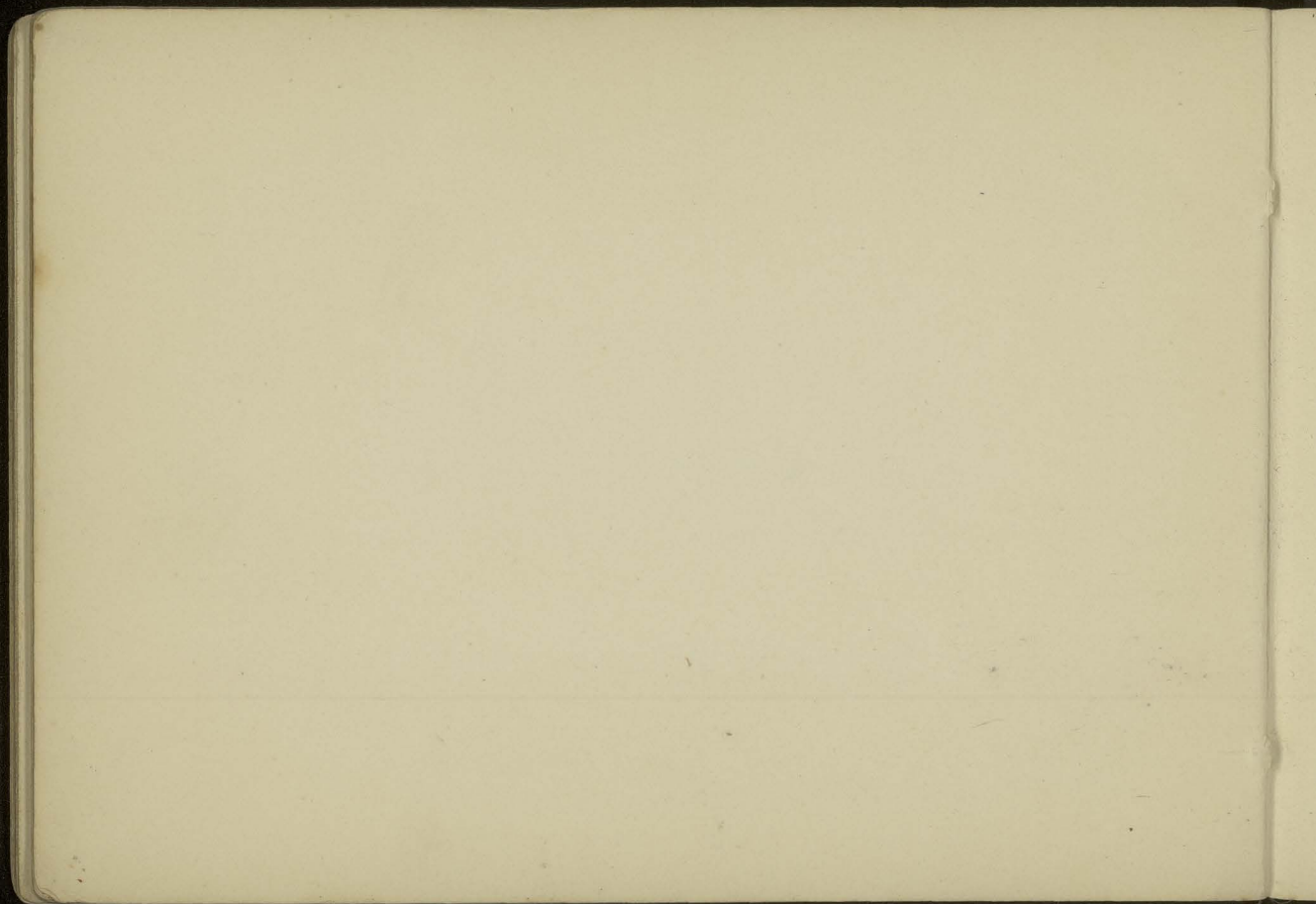


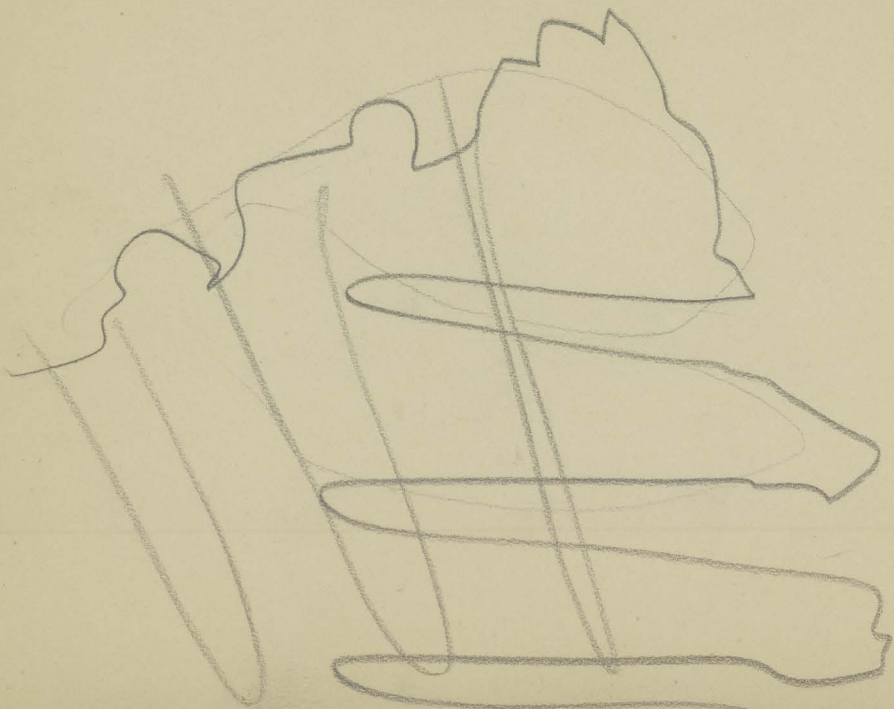


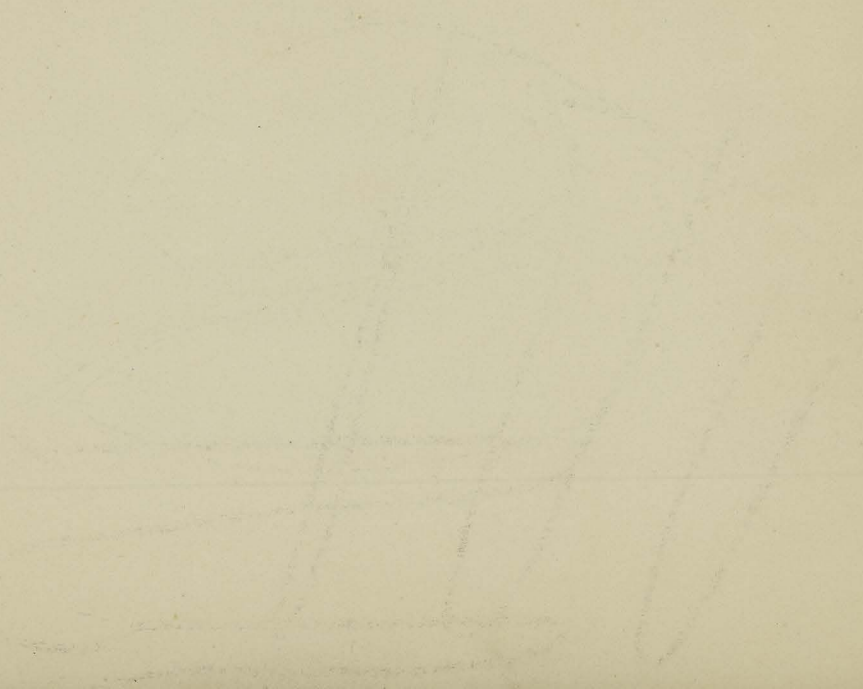












The *Principles of Algebra* E.H.

