

10229

3

BIBLIJ. E. ROMERA

Indeks prac zbiorowych.
17. IV. - (Przejęte do)

106	1918.	Konstancja
-----	-------	------------

64 kartek
got

(T.3)

15. Wanda
Jokannsburg.

16. Zdzisława
Weidenburg

~~17. Leopold Bogdan~~ J. Szuman'ski

18. Loupser Juliusz ^{syn} Bronberg

19. Klara Edward

1918



Przyb 170/81

Tudel.

Powiaty rej. Mstyskiej
i Poznańskiej.

Narwiśko:

1. W. Wpratk. ~~Jak~~ ^{Ortelburg.}
- 20.
2. Zofia Kubalowa
- 21.
5. Jaworska J. Wirsitz
11. Adam Dudziński Głh (Głh)
7. Nasilewska Stanis.
8. Antmann Rom. Głh
9. Tyrkowski Kar. (Rössel)
10. Ldobińska M. Gausburg, Grouberg, Gelinbin
6. Adamiak
12. Sabatowska W. Adelsberg, plus
13. Głowiak M. Mstyn [Altenstein]
14. Biełkowska. Löbren
Rössel

Index:

Nazwisko:

Wacław Wierak.

Zofia Hubalowa

Lech Gurinowski

Adam Fiedusz Adam

Jaworka Janina

Adam Dukowski

Wasilewska Franciszka

Adm. Pomm

Stawon Dębny wiodobny

Kaz. Fyzykowski

Wiktoryj Gurem

Zdobuwska kary

Senburg

J. J. Adamiak

Sabatowka Wilczya

Grawin

Cyfowiak Michał

Bienikowska

L. pora:

1. Celem 1905, 1910 ^{1) Fuchala} ^{2) Rosenber.} ^{3) Kustadi im Neupn.} ^{4) D. Krone 1905} ^{5) Schlochau} ^{6) Schwetz} ^{7) Hatoro 1910, 1905} ^{8) 1-57.} ^{9) Briesen} ^{10) 1) Tomni wies. 2) Winitz} ^{11) Brangow 12) Fr. Stangow} ^{12) Halberg 13) Anelus} ^{13) Friedszaki 14) Sztubi} ^{14) Berent 1905} ^{15) Fuchs} ^{16) Luban (Lobin)} ^{17) Danyser Hibe} ^{18) Krynolyn (Merian, ord.)} ^{19) Stulch (Stulch)} ^{20) Dorschan, Kowitz, Holz,} ^{21) Brauberg, Peltusen} ^{22) Strosching - Wengowin.} ^{23) 1911merin.} ^{24) Karthaus, Mogilne} ^{25) Priesen, Fidehne, Olatyn} ^{26) Ostuda;} ^{27) Xira}

2. D. Krone 1905

3. Hatoro 1910, 1905

4. Briesen

5. 1) Tomni wies. 2) Winitz

6. Brangow 7. Fr. Stangow

8. Halberg 9. Anelus

10. Friedszaki 11. Sztubi

12. Berent 1905

13. Fuchs

14. Luban (Lobin)

15. Danyser Hibe

16. Krynolyn (Merian, ord.)

17. Stulch (Stulch)

18. Dorschan, Kowitz, Holz,

19. Brauberg, Peltusen

20. Strosching - Wengowin.

21. 1911merin.

22. Karthaus, Mogilne

23. Priesen, Fidehne, Olatyn

24. Ostuda;

25. Xira

Walców Wzrak.

Kr. Culm 1905.

Culm 1910

IV. 17. h. 8-12
" " " 8-9*

IV. 18 h 9-12

IV. 19. h. 8-12 obliczenie procentu.

IV. 20. 8-12 kollar. (z kol. Antmanem) i obliczenie procentu.

IV. 21. 8-11³/₄ obliczenie procentuIV. 22. 8-11¹/₂ " " i kollar.IV. 23. 8-10¹/₂, 12-1, kollar. i wypisywanie cyfr
z pow. Tuchola 1905, 1900.

IV. 24. 8-12 wypisywanie herb i % proporcji z 1905 r.

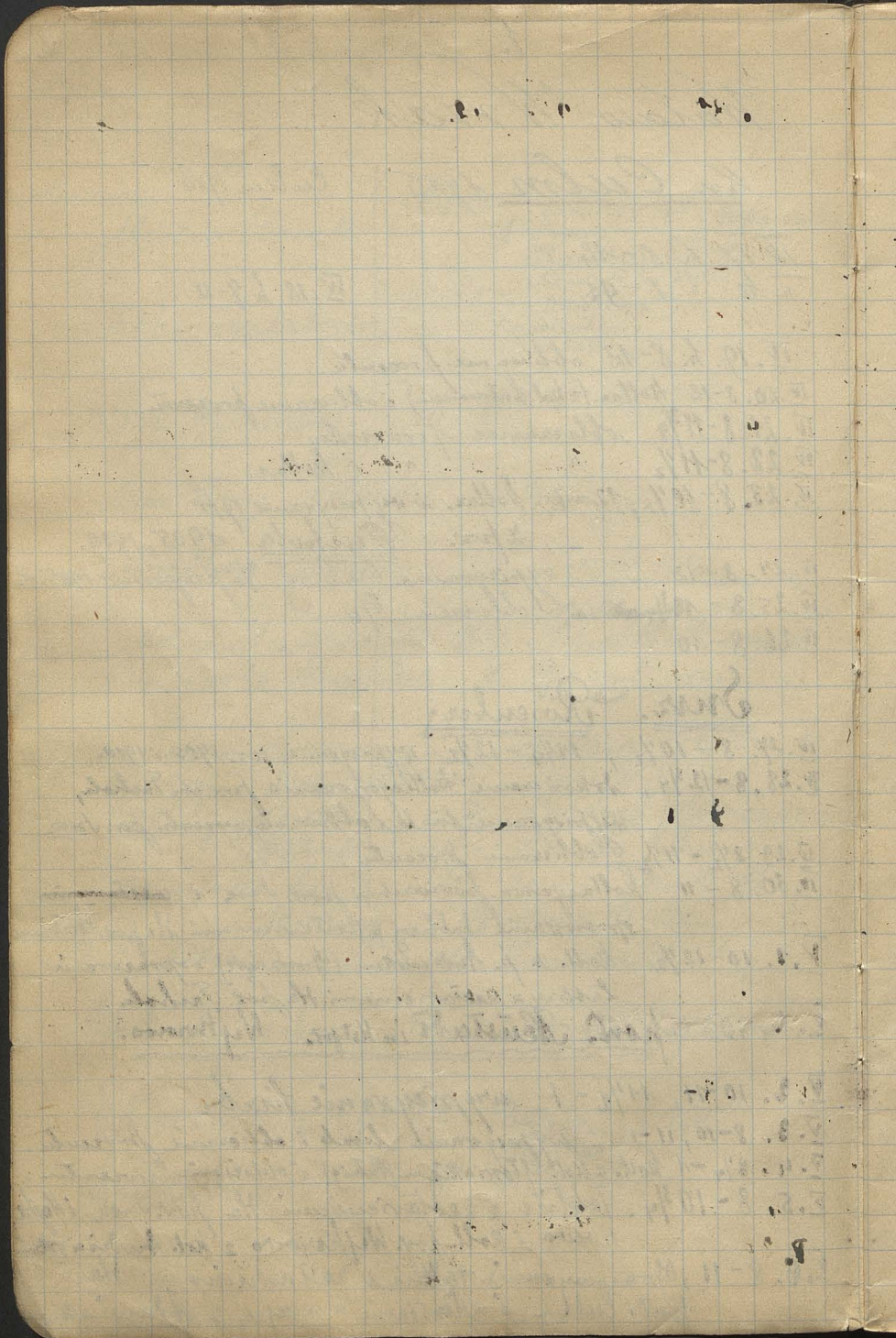
IV. 25. 8-10³/₄ obliczenie %

IV. 26. 8-10 " "

Sucz. RosenbergIV. 27. 8-10¹/₂, 11¹/₄-12¹/₂ - wypisywanie p. r. 1905 i 1910.IV. 28. 8-12³/₄, dokonanie kollarjonowania powiatu Tuchola,
wypisywanie herb i obliczenie procentu pow. Sucz.IV. 29. 8¹/₂-11¹/₂ obliczenie procentu.IV. 30. 8-11 kollarjonow. wsiemsetni pow. Sucz. i ~~restawienie~~
opracowanie tablicy z restauracjami Ha pow. ChęcinV. 1. 10-12¹/₂ kollar. z p. Andriuskim (Gutriege) i opracowanie
tablicy z restauracjami Ha pow. Tuchola.V. 2. 10-11 pow. Keustadt in Ostpr. Wytrowso.V. 3. 10-11, 11¹/₂-1 wypisywanie herb.

V. 4. 8-10, 11-1, wypisywanie herb i obliczenie procentu.

V. 5. 8¹/₄-1 kollar. z kol. Górnikiem (Pahig) i obliczenie procentu.V. 6. 8-10³/₄, Tablice z restauracjami Ha pow. Sucz. i Hoge
rowo i kollar. pow. Węszowice z kol. AndriuskimV. 7. 8-11, Opracowanie tablicy z restauracjami Ha
pow. Culm i Kłotawianin z mapy z Adamianin



Zofie Kubalova

Kr. Deutsch Thron

17. $\overline{14}$.	10-12
18. $\overline{10}$.	11-1
19. $\overline{10}$.	11-1

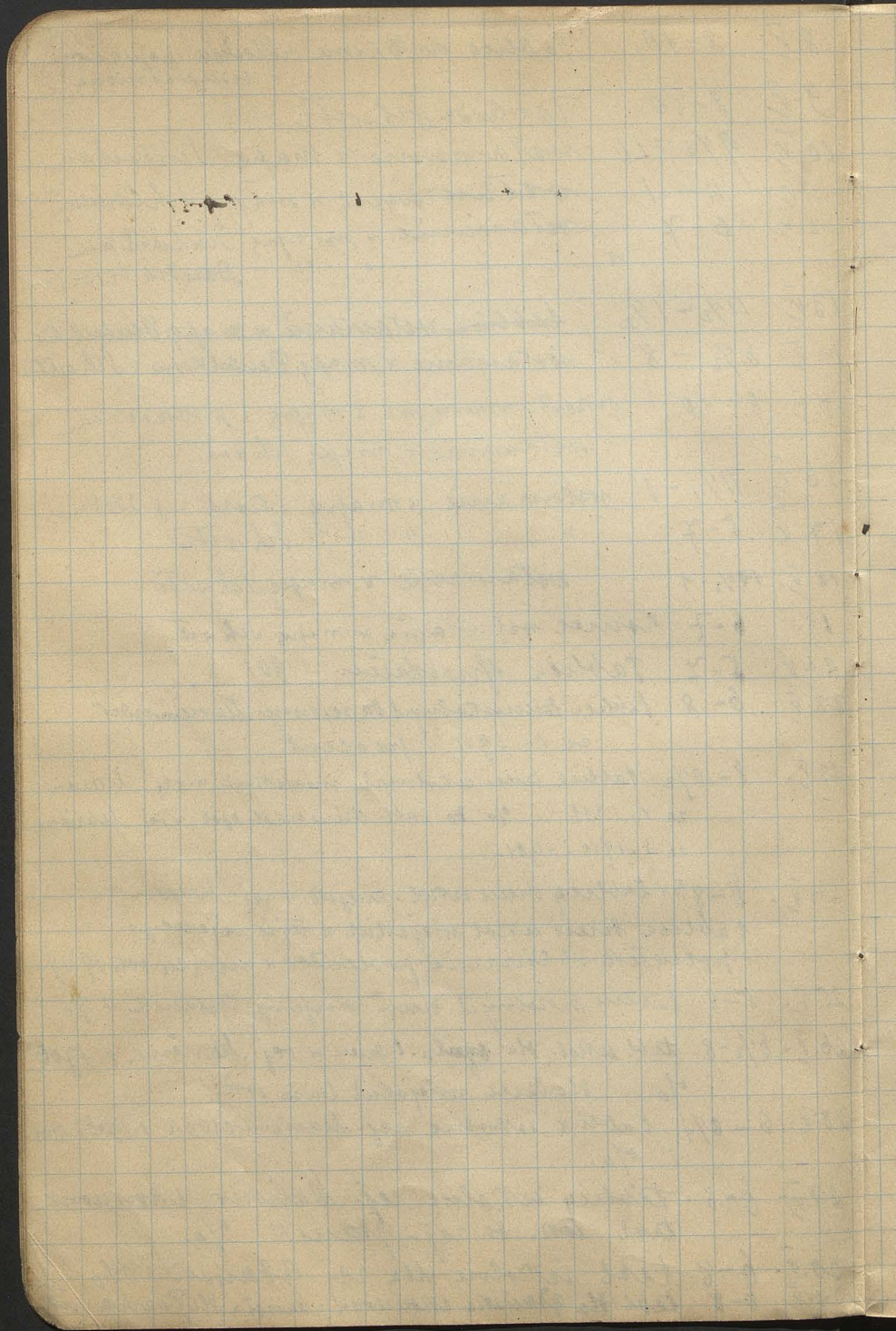
Kr. Schlochau

20. $\overline{14}$.	$\frac{1}{2}$ 11-7	1810
21. $\overline{10}$.	11-1	1905 i % asien
23. $\overline{10}$.	11-1	0%
24. $\overline{10}$.	11-1	0%
25. $\overline{10}$.	11-12	0%

prov. Schwetz

25. $\overline{10}$.	12-1	1910
28. $\overline{10}$.	$\frac{1}{2}$ 11-1	i. 1910 i Koll. z. p. Dobručka prov. Deutsch Krone
29. $\overline{10}$.	11- $\frac{1}{2}$ 2	1. 1910 i 0%
30. $\overline{10}$.	$\frac{1}{2}$ 11-1	1. 1905 i tablica do Deutsch Krone
1. $\overline{5}$.	4-6	0% i Koll. z. p. Jaroslav, prov. Schlochau
2. $\overline{5}$.	10-12	0%
3. $\overline{5}$.	5-7	0%
4. $\overline{5}$.	$\frac{1}{2}$ 11-1	0% i tablica coll Schwetz z p. Witten.
5. $\overline{5}$.	5-7	Tablica
7. $\overline{5}$.	$\frac{3}{4}$ 4-5	2 tablica do Deutsch Krone i do Schlochau

- 8. v. 8-10. Tablica do 9. Krone Schlochau popracioni i usupredniona
- 9. v. 8-10. Tablica do Schwetzi
- 10. v. 9 1/2 - 11. wstarianie x mapy Schlochau
- 11. v. 11-1. wstarianie x mapy Schlochau
- 12. v. 6-7. wstarianie x mapy Schlochau
" " " " Deutske Krone
- 13. v. 11 1/2 - 1 1/2. tablica wstarianie x mapy Deutske Kr.
- 14. v. 6 1/2 - 8. wstarianie x mapy Deutske Krone i Schwetzi
- 15. v. 8-10. prestantarianie na 2 mapy z p. Wzawiczen
" wstarianie x mapy Schwetzi
- 16. v. 11 1/4 - 1. wstarianie x mapy i tabl. z p. 20000.
- 17. v. 5-7. " " " " Schwetzi
- 18. v. 17 1/2 - 1. wstarianie x mapy Schwetzi
- 19. v. 6-7. kornec wstariania x mapy Schwetzi
- 21. v. 5-7. Tablica spisow daciei 1901
- 22. v. 6-8. tablica daciei wstolnyd do rejencyi Marienwerder
za r. 1911 i procent
- 23. v. 8-10 1/2. tablica daciei wstolnyd miejscow x rej. Marien
za r. 1911 i % do tabl. daciei wstol. opol. x rej. Marien
za r. 1911 i 1901.
- 24. v. 6-8. tablica daciei wstol. miejscow x rej. Marienwerder
i tablica daciei wstol. miejscow x teje rejencyi
i procentow obliczanie procentow x miej (za rok 1911)
- 25. v. 5-8. tablica wstolnyd daciei w rejencyi Gdainske i %
- 26. v. 6 1/2 - 8. tabl. wstol. dla Gdainske i daciei x rej. Marienwerder t. 1906
i % i dla daciei miejscow ten ze rok.
- 28. v. 6-8 1/4. tablica wstolne rej. Marienwerder t. 1906; 1901
i %.
- 29. v. 6-8. tablica wstolne rej. Marienwerder. Kowiczone
tabl. wstol. do rej. Gdainske i %.
- 30. v. 6-8. tabl. wstolne dla rej. Gdainske i %
- 31. v. 6-8. tabl. dla Gdainske Kowiczone i daciei dla Poshaniana



Lech Gurincki

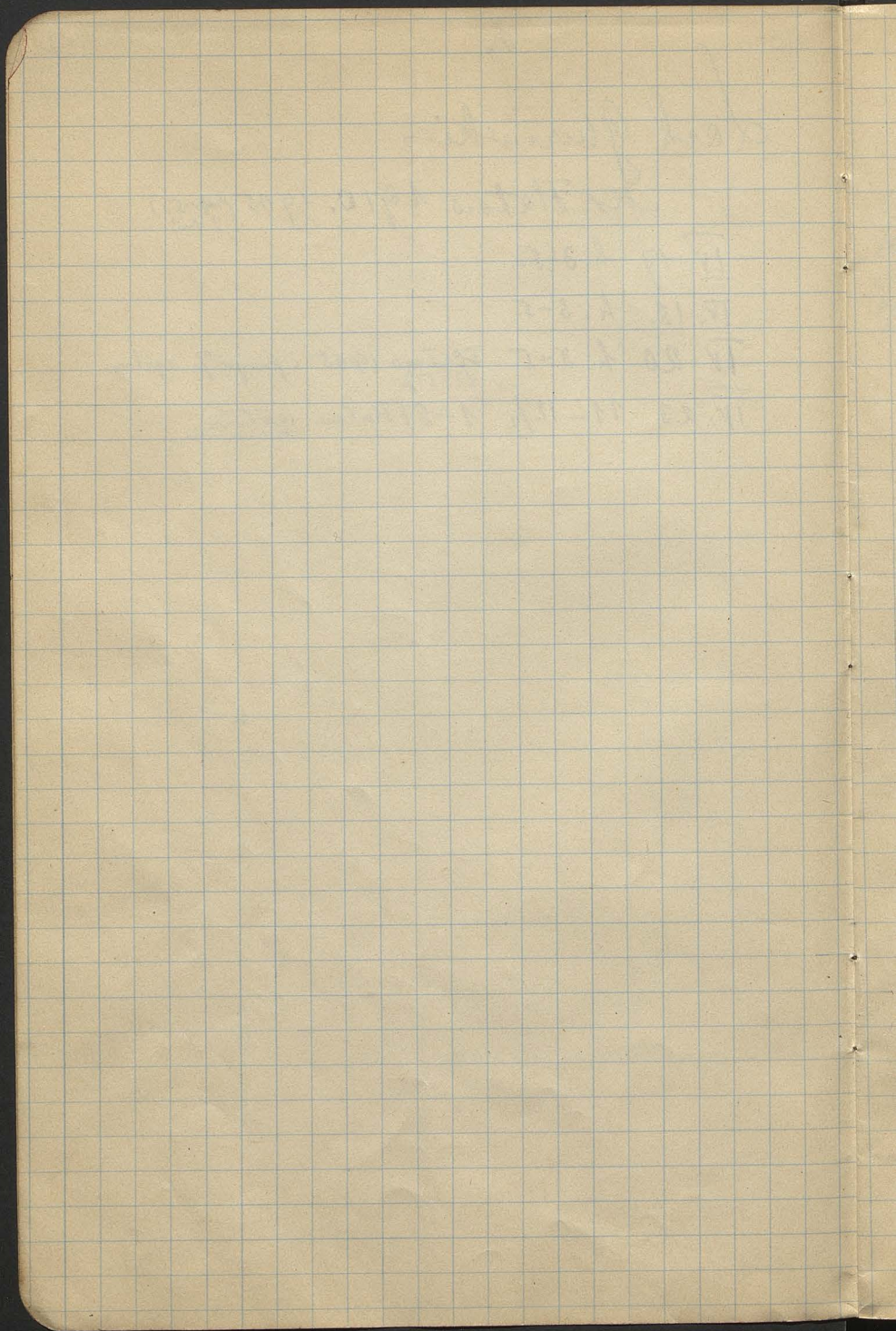
nr. Platon 1910. 1905 (1-57)
2. 7. 11)

IV. 17. h. 3-5.

IV. 18. h. 3-5

IV. 20 h. 3-5 Platon 1905 i pmyr 90 ogólny.
(1-57)

IV. 23 11-12 $\frac{1}{2}$ 1-57 Platon gotowe.



.7.97

17
19
20
27

Adam Gadenz Adam

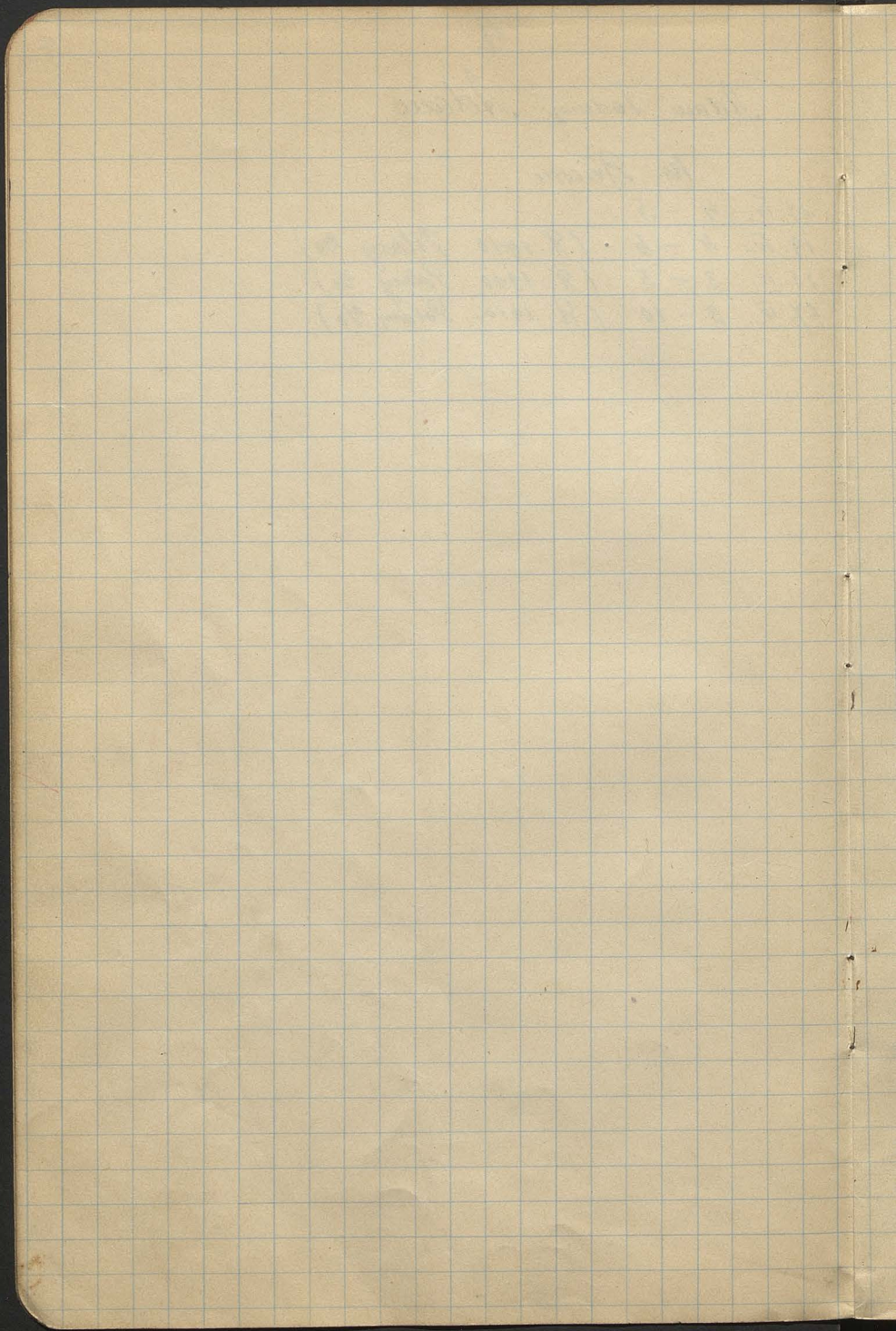
Mr. Gieser

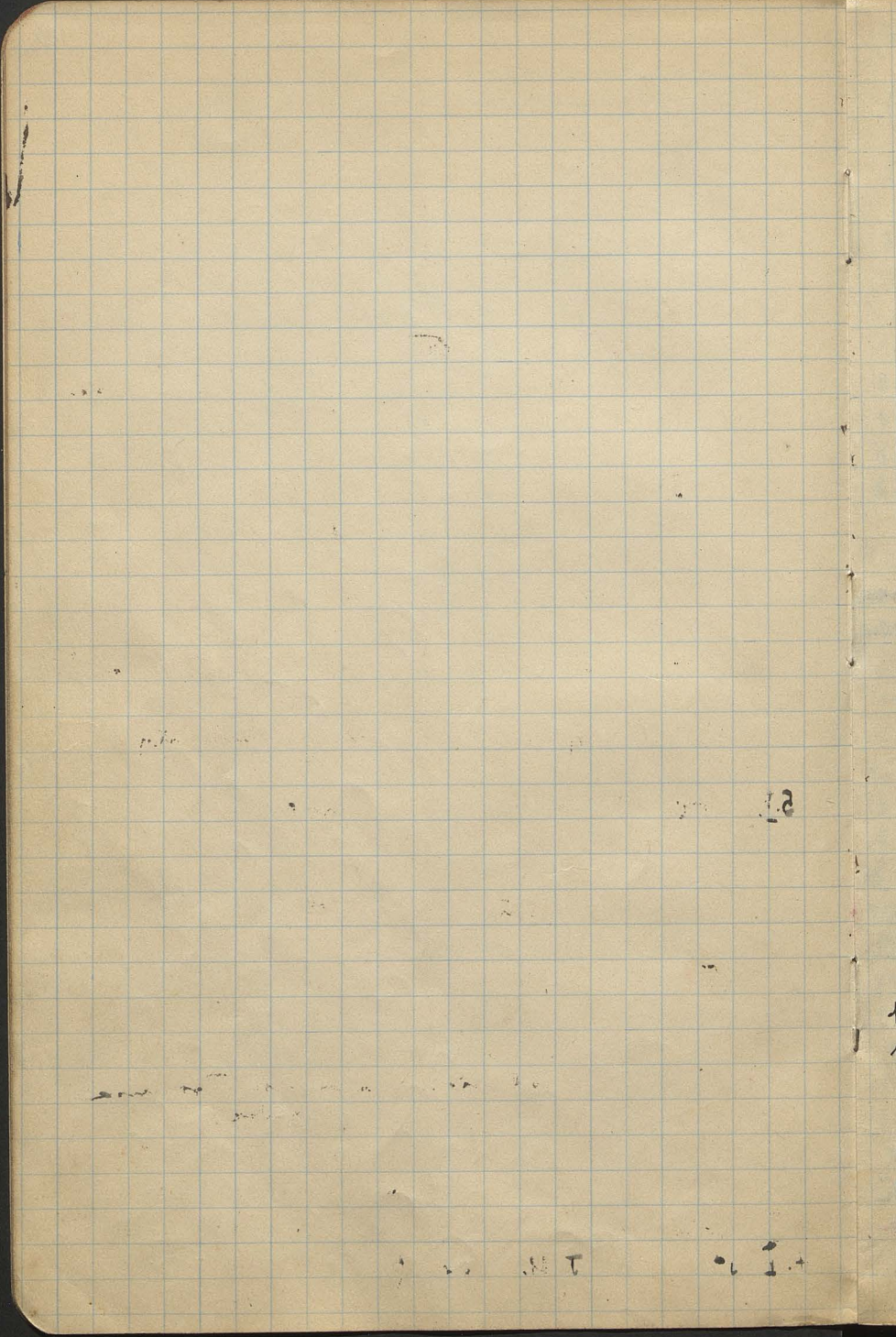
17. iv. 4 - 5

19. iv. 4 - 6 (A. 1910. Polary 70)

25. iv. 3 - 5 (A. 1910. Polary 70)

27. iv. 9 - 10 (A. 1910. Polary 70)





1

...

D

p.h.

12

...

12

12

Jawna Jaworska

Tomii wies

18. \overline{IV} . 5-6
 19. \overline{IV} . 5-7
 20. \overline{IV} . 5-6³⁰
 22. \overline{IV} . 3 $\frac{1}{2}$ -5
 23. \overline{IV} . 5-7 Procenta
 24. \overline{IV} . 5 $\frac{1}{2}$ -7 Kolarynowanie i obliczenie procent.
 25. \overline{IV} . 4-6 Procenty.
 26. \overline{IV} . 4-6 ofo i wypisywanie z Bydgoszczy.
 27. \overline{IV} . 5-7 Wypisywanie z r. 1905. i procenty.
 28. \overline{IV} . 11-12 Procenty (Tomii) (Rano)
 4-6 Procenty i wypis miejscowości (popisowki)
 29. \overline{IV} . 3-6 Procenty (Tomii okr. wiejski Wronowscy)
 30. \overline{IV} . 5-7 Tablica ofo Szlachty
 1. \overline{V} . 5-6 Kolarynowanie pow. Schlochau i pow. Strahm
 2. \overline{V} . 4-6 Wypis powiat Pr. Starogard
 3. \overline{V} . 4-6 Wypis Kolarynowanie i procenty.
 4. \overline{V} . ~~5-6~~ 5³⁰-6⁴⁵ Procenty
 5. \overline{V} . 4-6 Procenty, Kolarynowanie
 6. \overline{V} . 3-5 Procenty
 7. \overline{V} . 6-8 Procenty
 8. \overline{V} . 8-9³⁰ (Rano) Procenty (powiat Pr-Starogard Wronowscy)
 8. \overline{V} . 6-6⁴⁵ (popisowki) Wskazanie w mapie (Tomii)
 9. \overline{V} . 5³⁰-7³⁰ Wskazanie w mapie powiatu Tomii
 11. \overline{V} . 3-6 Wskazanie na mapie.
 12. \overline{V} . 5-7 Wskazanie na mapie
 13. \overline{V} . 6¹⁵-8¹⁵ Wskazanie powiatu Tomii (Kawce)
 15. \overline{V} . 8³⁰-9²⁰ Wskazanie Starogardu
 15. \overline{V} . 5-7 (popis.) " " (Kawce)
 16. \overline{V} . 6-7 " " (Kawce)
 17. \overline{V} . 9-10 Tabl. road (Starogard)

17. V.	3-6	Tabl. ziemian Stargardu (Konic)	2.
18. V.	3-5	Tabl. " Tomnia	
19. V.	3-4	Tabl. " Tomnia (Konic)	2.
19. V.	6-7	Powztek ^{ok.} <u>Wiszitz</u>	2.
21. V.	8-9	Reinige pow. Tomnia	2.
22. V.	5 ³⁰ -6 ³⁰	" " "	
23. V.	6-8	Wiszitz <u>Wyszynow</u>	3.
24. V.	8-11	Wiszitz (wypisywanie)	
24. V.	6-7	Wiszitz powiaty	
26. V.	5 ³⁰ -6 ³⁰	" " "	1.
27. V.	6-8	" " "	2.
28. V.	6-8	" " "	3.
30. V.	2-4	" " "	4.
" "	5-6	" " "	6.
31. V.	6-8	Wiszitz <u>Tablice I</u>	
2. V.	5 ³⁰ -8 ³⁰	" " "	7.
3. V.	5 ¹⁵ -8 ¹⁵	Wiszitz <u>Tablice II</u> (Kotaryanowicki)	
4. V.	6-8	" " " powiat wiatowski	9.
5. V.	7-9	Wiszitz <u>Wiatowski</u> w męsz.	
6. V.	7-9	" " "	11.
7. V.	7-9	" " "	12.
8. V.	5-7	" " "	15.
		Stargard " "	16.
9. V.	7 ^{1/2} -8 ^{1/2}	Bimbawin " "	17.
10. V.	6-8	Adlesow wypisywanie miejsc.	19.
11. V.	7-9	Wiatowski w męsz Stargardu	20.
12. V.	7 ^{1/2} -9	Wiatowski " " Tomnia	21.
13. V.	7-9	" " "	21.
14. V.	7-8	" " "	22.
15. V.	7-9	Tabl. ziemian Katar. dla Tomnia	
16. V.	5-7	" " " dla Wiszitz i	2.
		St. Stargard.	24.
19. V.	5-7	Tabl. ziemian Katar. dla	3.
		Wohorn i Wungrowitz	10.
20. V.	7-9	Tabl. ziemian Katar. dla Wungrowitz	14.

22. VI 4-5

Zimany Katasir, de rejenski
Kvidryni.

25. VI. 11-1 (8-9)

27. VI. 7-9 (Jabl. Zimany Kestri, de rej. - Kvidryni.

28. VI. 4-9

Diatlahovsi Komisiji kotus. de rej. g. d. d. s. k. i. j. p. n. t. Berent

30. VI. 6-9

Dian. Kam. Kolos. de Datis
Höhe, Dinchan, Karthaus, Wemicolt,
Karthaus, Hargard, Pnizig, Bineren

1. VII. 8-9

Röjnica proceni Polakos 1905-1910.

2. VII. 7-9

Diatlahovsi kamkos v rejenski

3. VII. 11-12

" " k. a. s. t. e. r. d. e. r.

4. VII. 6-8

Katavians v mapo por. Pr. - list.

6. VII. 6-8

Katavians v mapo (Pnyoni)

7. VII. 7-9

Tomnia: Stargard

Katavians v mapo junian

o Polakos v por. Wincit.

9. VII. 11-1

Katav. junian o Polakos v Wincit

i Dänisch Kone

11. VII. 9-11

Katav. junian o Polakos v Dänisch K.

12. VII. 7-9

Proceni Polakos 1910 na mapie

15. VII. 5-7-9

Proceni Polakos 1910 Wincit i Stargard

16. VII. 4-6

" " " " Tomni

17. VII. 5-6

" " " " Tomni

19. VII. 3-4-5

" " " " Oblityn

20. VII. 4

Zachis ludis.

21. VII. 8-9

Oblityn 1910

21. VII. 6-8

Rössel 1910

22. VII. 12-1

Reolucija Tomnia, Wincit

i Pr. Stargard.

23. VII. 11-12 2/4

Reol. Berent i Karthig.

24. VII. 3-4 1/2

Reol. D. Kone felvete.

9. VIII.

Oblityn n. j. t. a. m. de slavn.

10. VIII. 9-11 1/2

14. VIII. 11-1, i 5-4

Liala d. m. c. i. v. Rom. Robin.

1905-1910

17. VIII 4-5 1/2 }
 18. VIII 11-12 }
 18. VIII 5-6 }

Tabl. pryrota Galak's
 pos. Kungonits

3

4

5

6

7

8

9

10

11

12

13

14

15

16

17

18

19

20

21

22

23

24

25

26

27

28

29

30

31

32

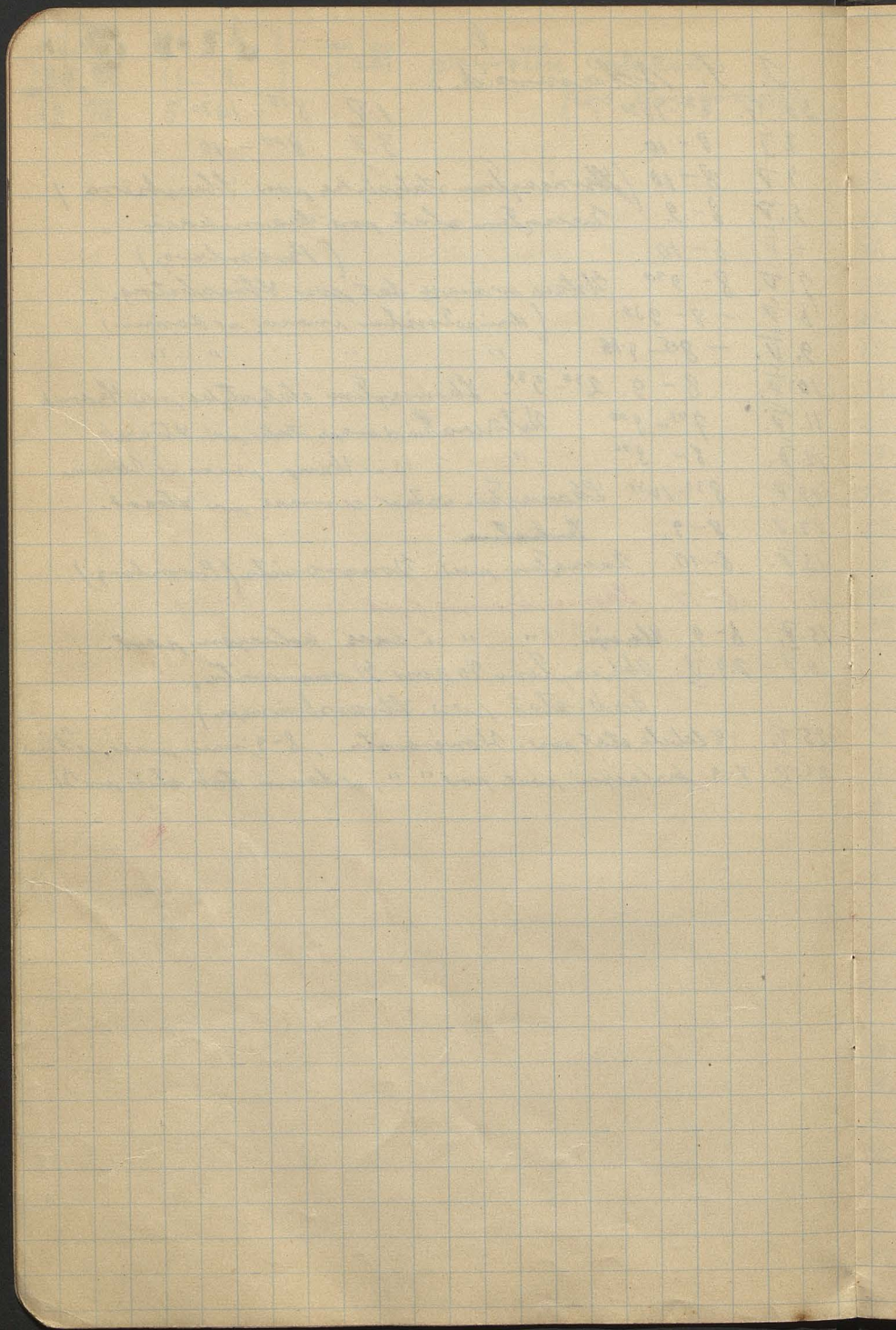
33

34

35

J. J. Adamičsk.

30. V. 8³⁰-10³⁰. V 1. V. 8¹⁵-10³⁰.
2. V. 8-10. 3. V. 8⁰⁰-10.
4. V. 8-10. (*Choricrytum stalystye* nov. Strassburg.)
5. V. 8-9. *Choricrytum stat.* nov. Karminskari
6. V. 6-10. (Bromberg.)
7. V. 8-9³⁰ 1/2 stav. w mane stat. nov. Strassburg.
8. V. - 8-9³⁰. (*Choricrytum nov.* w domi.)
9. V. - 8¹⁵-9¹⁵ " " " "
10. V. 8-9. 2³⁰-3³⁰. *Choricrytum stalystye* nov. Karminskari
11. V. 7⁴⁵-9⁰⁰. *Choricrytum nov.* w mane stat. nov. Strassburg.
12. V. 8-9⁰⁰ " " *Choricrytum nov.* w domi.
13. V. 8³⁰-10³⁰. *Choricrytum w mane* w mane nov. Strassburg.
14. V. 8-9. *Choricrytum*
13. V. 8-10. *Choricrytum nov.* w domi (Bromberg.)
14. V. 8-10. *Choricrytum nov.* w domi " "
15. V. 8-9. *Choricrytum* " " i sac. holacrym. nov.
16. V - 24. V. *Choricrytum* 90 nov. w domi, (Tab. stat. nov. Strassburg.)
25. V. 4 tabile stat. nov. w domi, 8-9, w mane w domi
26. V. 8-9, holacrym. nov. w domi, w domi tab. stat. nov. w domi



17.

18.

19.

20.

21

2-8 71.12

21.

22.

23.

24.

25.

26.

27.

28.

29.

30.

1.

4.

2.

5.

6.

7.

8.

9.

10.

12.

13.

14.

16.

17.

19.

20.

23.

4

Hasilevska trauisiara

Berent 1905.

- 17. \overline{IV} . 3-5. 1905.
- 18. \overline{IV} . 3-5. $\frac{7}{10}$
- 19. \overline{IV} . 6-7. $\frac{7}{10}$
- 20. \overline{IV} . 4-6. 1910-
- 21. \overline{IV} . 3-5. $\frac{7}{10}$
- 22. - 0
- 23. \overline{IV} . 3-5. $\frac{7}{10}$
- 24. \overline{IV} . 4-6. $\frac{7}{10}$
- 25. \overline{IV} . 3 $\frac{1}{2}$ -5 $\frac{1}{2}$ ponaizplucia
- 26. \overline{IV} . 4-6 $\frac{7}{10}$ Berent skoujony - 1910 Putry.
- 27. \overline{IV} . 5-6 Putry 1910-1905. offry
- 28. \overline{IV} . 4-5¹⁵ $\frac{7}{10}$
- 29. \overline{IV} . -
- 30. \overline{IV} . 5³⁰-7¹⁵ - $\frac{7}{10}$
- 1. \overline{V} . 8-9 $\frac{7}{10}$ konice Putry.
- 4. \overline{V} . 12-1 tablice -
- 2. \overline{V} . 8-9 tablice -
- 5. \overline{V} . 3 $\frac{1}{2}$ -5 $\frac{1}{2}$ tablice osad - 200-1000.
- 6. \overline{V} . 6-7 ovathia tablice.
- 7. \overline{V} . 3 $\frac{1}{2}$ -5 $\frac{1}{2}$ skoulanie na mapie.
- 8. \overline{V} . 5-6 - " " "
- Putry skoujony - Berent saestry.
- 10. \overline{V} . Berent. c. d. 3-5.
- 12. \overline{V} . Berent c. d. 11 $\frac{1}{2}$ -1 - 3 $\frac{1}{2}$ -6. skoujony
- Holmar saestry -
- 13. \overline{V} . " 11-1.
- 14. \overline{V} . 3-4. procent.
- 16. \overline{V} . 3-4 - " "
- 17. \overline{V} . 4 $\frac{1}{2}$ -6 $\frac{3}{4}$. procent.
- 19. \overline{V} . 4-6 tablice ala Putry
- 22. \overline{V} . 11-12 " " Berent -
- 23. \overline{V} . 11-12 4 Berent. Holmar procent.

24. \bar{E} . 6-8. Kolmar procent.
25. \bar{E} . $5\frac{1}{2}$ - $6\frac{1}{2}$ " "
26. \bar{E} . $4\frac{1}{2}$ -6 tablice
1. \bar{V} . 10-12 -
2. \bar{V} . 4-6 - mapa Kolmar
3. \bar{V} . $11\frac{1}{2}$ -1 " Patrig
4. \bar{V} . $11\frac{1}{2}$ -1 " Kolmar-Berent
6. \bar{V} . " Berent.
11. \bar{V} . " Berent skonzony.

subit

18.
181

19

20

21

22

23

24

25

26

27

28

29

30

31

32

33

34

35

36

37

38

Hajinias Lutunan Roman Lubana (Lötän)

- 18. IV 6-7
- 18. IV 8³⁰ 9³⁰ } wyprawieni
5-6 } cych
- 19. IV 8-10
- 5-6 old. pr.
- 20. IV 8³⁰ 9⁴⁵ Kallay. ni. i old. pr.
- 5-6 old. pr.
- 21. IV 8-9³⁰ wypr. Danzger Kłóke
- 3¹⁵ 5⁴⁵ przeni. i porzecz
- 23. IV 8-9³⁰ Kallay. i pr.
- 3³⁰ 5³⁰ pr.
- 24. IV 4³⁰ 6³⁰
- 25. IV 8-9

Danzger Kłóke

- 25. IV 9-9⁴⁵ wyprawieni
- 4³⁰ 6³⁰ Kallay. ni. wypr. %
- 26. IV 4³⁰ 5³⁰ %
- 27. IV 8-9³⁰ %
- 5-6 %
- 28. IV 8-9³⁰ %
- 5-6¹⁵ %
- 29. IV 3-3³⁰ %
- 3³⁰ 4³⁰ walech
- 4³⁰ 7 wysun. i i. rozozne
- Danzger w. i. robory
- 30. IV 8-9³⁰ wyprawieni i. Kallay. ni. i. %
- 3³⁰ 5¹⁵ " " " "
- 1. V 8¹⁵ 9¹⁵ %
- 4-5 Danczi pr.

Flecken

- 2.V 8-9 sympyomen 1910.
- 3.V 4-5 " " /oparat
- 4.V 8¹⁵-5¹⁵ " "
- 5.V 8¹⁵-9³⁰ " "
- 6.V 4-9 " "
- 7.V 8¹⁵-9⁴⁵ " "
- 8.V 3-5 " "
- 9.V 8¹⁵-9³⁰ " "
- 10.V 8-9³⁰ " "
- 11.V 8³⁰-10 " "
- 12.V 7⁴⁵-9⁴⁵ " "
- 13.V 6-7 " "
- 14.V 8-9⁴⁵ " "
- 15.V 8-9³⁰ " "
- 16.V 5-7 " "
- 17.V 8-11 " "
- 18.V 8-8 " "
- 19.V 8³⁰-5 " "
- 20.V 8¹⁵-9³⁰ " "
- 21.V 8¹⁵-9⁴⁵ " "

sympyomen 1910.
" " /oparat

Ad. Sternw. Pt.

haben die Liben
haben die Flecken

haben die Dampfer Höhe
haben die Dampfer w. d. d. d.

haben die Dampfer w. d. d. d.

haben die Dampfer w. d. d. d.

haben die Dampfer w. d. d. d.

haben die Dampfer w. d. d. d.

haben die Liben

haben die Dampfer

haben die Dampfer

haben die Dampfer

haben die Dampfer

haben die Dampfer

haben die Dampfer

haben die Dampfer

20. 8⁴⁵ - 9⁴⁵

Cupans - Antenas

21. 8 - 10

Jordan - Antenas %

4 - 5

Radymus %

22. 7 - 9²⁵

Senar - Cupans %

23. 7 - 9²⁰

Cupans - Antenas %

24. 7 - 9³⁰

5 Radymus - Antenas %

5⁴⁵ - 6¹⁰

Rear Rank - Antenas %

7³⁰ - 8

Antenas %

26. 8 - 9³⁰

Best 7 - Antenas %

330 - 6¹⁵

Best % 6 - Antenas %

7 - 7⁴⁵

27. 8 - 10

social - Antenas %

11 - 12²⁰

social % 7⁴⁵ - 8¹⁵

5⁴⁵ - 8¹⁵

185

1
1
2
21
22
23
24
26
27
28
29
30
1.
3
5
6
7

8. V 8-9 } Marienwälder tabelle
6-7 }

9. V 8-9. Stuben tabelle

10. V 8-9 }
34 1/2 6 } Gneisus (vypuzjenina).

11. V 8-9 }
6 1/2 - 7 1/2 } " prousta

12. V 3-4 } " "

13. V 8 1/2 - 9 1/2 } " "

15. V 3-4 } " "

16. V 4-6 } " Kolayonovni por.

Wittkows vypuzjenini

17. V 9-11 } " " i fuzyrtky

18. V 4 1/2 - 5 1/4 }
6-7 } " fuzyrtky

19. V 7 1/2 - 8 1/2 } - " procent Poluhör

20. V 9-10 } " " (Kornice)

21. V 6 1/2 - 8 1/2 } Gneisus tabelle

22. V 6-8 } " wadseni o arny i tabelle 9

24. V 5 3/4 - 8 } " " "

25. V 8-9 } Rossel (vypis) " (Gneisus)

26. V 8-9 } " " tabelle.

27. V 10-12 } " " "

28. V 9-11 } - tab. procentu Rosen

29. V 7 3/4 - 8 1/2 } Rosnd - (vypis)

29. V 8-9 } Wittkows tabelle.

5 1/2 - 6 3/4 } Kridzini - (miza)

30. V 8-9 } 7-8 } Stuben

31. V 8-9 } Setto

1. VI 5 1/4 - 7 1/4 } Wittkows i Gneisus u miza

2. VI 7 - 8 1/2 } Gungiger

- 3.VI 11-12 - *Guzunia* *major*
- 6 1/4 - 8 Danziger Nied. & Strasburg (V.8)
- 4.VI 5 - 6 1/4 Strasburg *major*
- 5.VI 6 1/2 - 9 " *idubare*
- 6.VI 8 - 9 Flutor *major*
- 7.VI 6 1/2 - 7 1/2 " "
- 8.VI 9 1/2 - 11 " *Wagones*
- 9.VI 6 - 6 1/2 " "
- 10.VI 7 - 11 " *Wagones*
- 11.VI 2 - 7 " "
- 12.VI 5 1/4 - 8 1/4 " *Tabak Klotz*
- 13.VI 8 - 9 *Tabak Kat. Witkows*
- 8 3/4 - 8 *Stuhm i Marienwerder*
- 14.VI 6 - 8 *Guzunia tablica*
- 15.VI 8 - 9 *Danziger Nied. "*
- 16.VI 8 1/2 - 8 1/2 " *Höhe i Flutor. Fall.*
- 17.VI 7. good *Lubare i Strasburg*
- 2.VII 1/2 good. - *Witkows rojica*
- 6 1/2 - 8 " *- Lubare Galmire Marienw.*
- 4.VII 2. good. *Marienwerder guzunia*
- " *major*
- 5.VII 8 - 9 } *Stuhm i Danziger Höhe*
- 6 - 7 } *guzunia & major*
- 6.VII 8 - 9. 6 - 7 1/2 *Danziger Nied. Flutor*
- 7.VII - 8 - 9 - *Flutor*
- 3 - 4 1/4 *Witkows (Guzunia)*
- 9.VII 4 1/2 - 6 *Guzunia*
- 7 1/4 - 8 1/2 *Witkows (1910)*
- 10.VII 8 1/2 - 4 1/2 " "
- 5 1/2 - 7 1/2 *Guzunia 1910*
- 11.VII 5 - 6

12. VII. 6-7 1/2 Flator.

13. VII 8-9

14. VII 8-9 Merimurder

15. VII 9 1/2 - 12 Stirkun

16. VII 8 1/4 - 9 1/4 Styrhus

* 5 3/4 - 7 "

17. VII 8-9 6-7 Kausig Höhe i Nuderung

19. VII 5-6 1/2 Malborg

20. VII 8 1/4 - 9 Ebblog

21. VII 8 1/2 - 9 Seinsbark

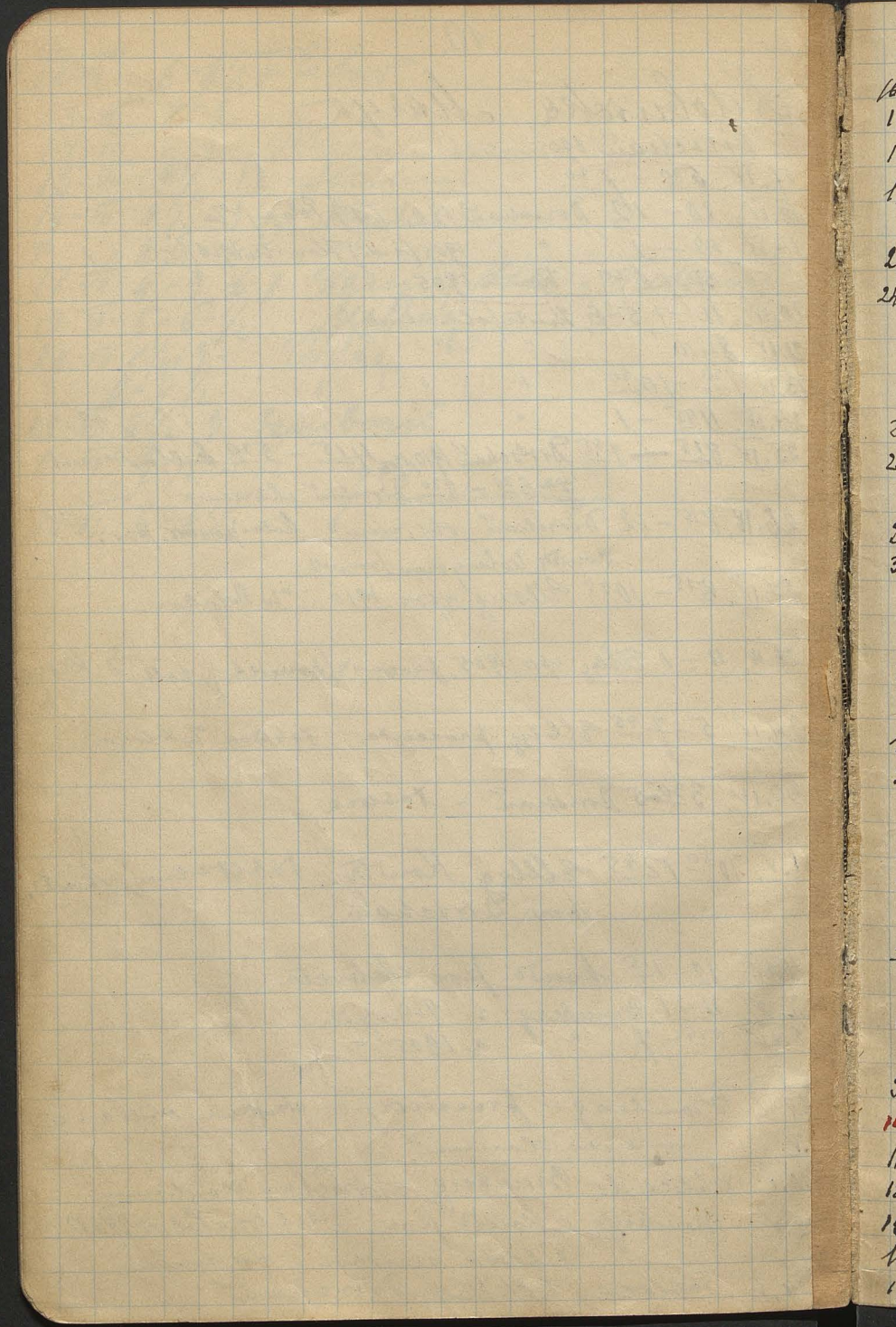
22. VII 9 1/2 - 11 1/2 J Reolung

23. VII 6-7 1/2 -

L Dobruška Marya

Dířschau 1905

17. IV. 6³⁰ - 7³⁰
 18. IV. 10 - 12 Dirschau 1905 (1) Polacy 70
 19. IV. 10 - 1 " 1905 (2. d) Kowitz 1910 (1, 2, 3.)
 5 - 6³⁰ Kowitz 1905
 20. IV. 11 - 1, 5 - 6, Kowitz (občerstvení)
 21. IV. 8 - 10 " "
 23. IV. 9³⁰ - 10³⁰ " "
 24. IV. 11⁴⁵ - 1 " "
 25. IV. 8¹⁵ - 9⁴⁵ Dirschau 1910, 1905 4¹⁵ - 5³⁰ Kollo Besud
 7³⁰ - 8³⁰ Dirschau občerstvení
 26. IV. 8¹⁵ - 12 Dirschau, občerstvení, kolacey nov. por.
 Kowitz, kolacey nov. (panské.)
 27. IV. 8¹⁵ - 10⁴⁵ Elbląg spis 1910 i " do Polakov.
 28. IV. 4 - 1 Elbląg spis. 1905, procenta (panské), roll. J. Krowe.
 29. IV. 5 - 7⁴⁵ Elbląg procenta - tablice do Polakov
 30. IV. 3³⁰ - 5 Dirschau - tablice,
 1. V. 10³⁰ - 12⁴⁵ Elbląg, Kowitz, tablice, kouty,
 por. Dirschau.
 4. V. 12 - 1¹⁵ kouty. por. delovetr.
 5. V. 11 - 1 Bromberg r. 1910 spis.
 6. V. 5¹⁵ - 7 " r. 1905 "
 7. V. } Bromberg - procenty - spis an občerstvení
 8. V. }
 9. V. } is do domu.
 10. V. Tablice do Bromberg - spis an do domu
 12. V. Bromberg - kouty. por. - tablice Pol. r. 1910
 13. V. " tablice spis an - do domu
 14. V. Tablice. Elbląg, Dirschau



16
1
1
1
2
24
2
2
2
3
5
6
7
8
9
10
11
12
13
14

- 15.V. w domu - tablice do Elb Broneberg ^{Kowitz}
- 16.V. 6-8 wstaniami r maps - Elblg ^{por. Kowitz}
- 17.V. 4¹⁵ - 7 " " Elblg (c.d.) Dirschau (potom)
- 18.V. 3¹⁵ - 5 " " Elblg (dokończ) Broneberg (por.)
- 19.V. 8¹⁵ - 1¹⁵ Polubien - spis. 1905. 1910 - Kowitz por.
 niestan obliczeni do domu.
- 22.V. propozycjami gotowe obliczeni.
- 24.V. 8⁴⁵ - 1³⁰ Polubien tablice to Polakow
Broneberg - wstaniami r maps
Polubien " " (ponadto)
- 25.V. 11^{1/2} - 1 - Polubien - tablice z uwaga Polakow (1910)
- 26.V. w domu - tablice niestan - Polubien
- 27.V. 8 5³⁰ - 7⁴⁵ - dwu wstaniami r maps (nie podst. mapy
 1:100.000) Broneberg, Dirschau, Elblg.
- 28.V. 7¹⁵ - 8³⁰ niestan r maps - Kowitz.
- 30.V. 7³⁰ - 1 podst. wstaniami r maps - Kowitz,
 spis. osad z 1910 - Leusburg
to Polakow (inter. maps) - Elblg
- 31.V. 11³⁰ - 1¹⁵ Kowitz - wstaniami r maps - Polubien
 3³⁰ - 7⁴⁵ niestan to Polakow r maps - Dirschau, Kowitz
- 1.VI. 11 - 1 r pot. 3³⁰ - 5 podst. wst. r maps - Polubien
- 2.VI. 10 - 1 " " tablice to
wstaniami 1905
- 3.VI. 4-6 podst - Polubien - niestan r maps to Pol. 1905
- 4.VI. 10-11³⁰ podst. Broneberg " " " "
 3³⁰ - 5 " " " " " "
- 5.VI. 3³⁰ - 5 " Leusburg spis. dat z 1910 (niestan Polakow)
 oblicz. niestan do domu
- 8.VI. 4³⁰ - 5 spis dat z 1910 (dokończ.) - Leusburg
 w domu - obliczeni
- 9.VI. 9³⁰ - 1³⁰ Leusburg spis. dat 1905, kol. por.
- 10.VI. 5³⁰ - 7³⁰ Polubien - wstaniami r maps - dokończeni
- 11.VI. 7-8¹⁵ niestan - procenty Leusburg
- 12, 13, 14.VI. oblicz. procenty - w domu
- 15.VI. Kowitz por. Leusburg niestan r maps to Polakow 1905
- 16.VI. niestan r maps (to Polakow 1905) c.d.
- 17, 18, 19. tablice niestan Kowitz, Dirschau, Polubien
Elblg, Broneberg, Leusburg

20. VI. 930 - 12. or pot. notas. r. uapz. fuyrota benuoi
- Lemberg - (uicdokeuer)

1
2
3
4
5
6
7
8
9
10
11
12
13
14
15
16
17
18
19
20
21
22
23
24
25

Dudriński Adam. Grundzüge.

Malbary.

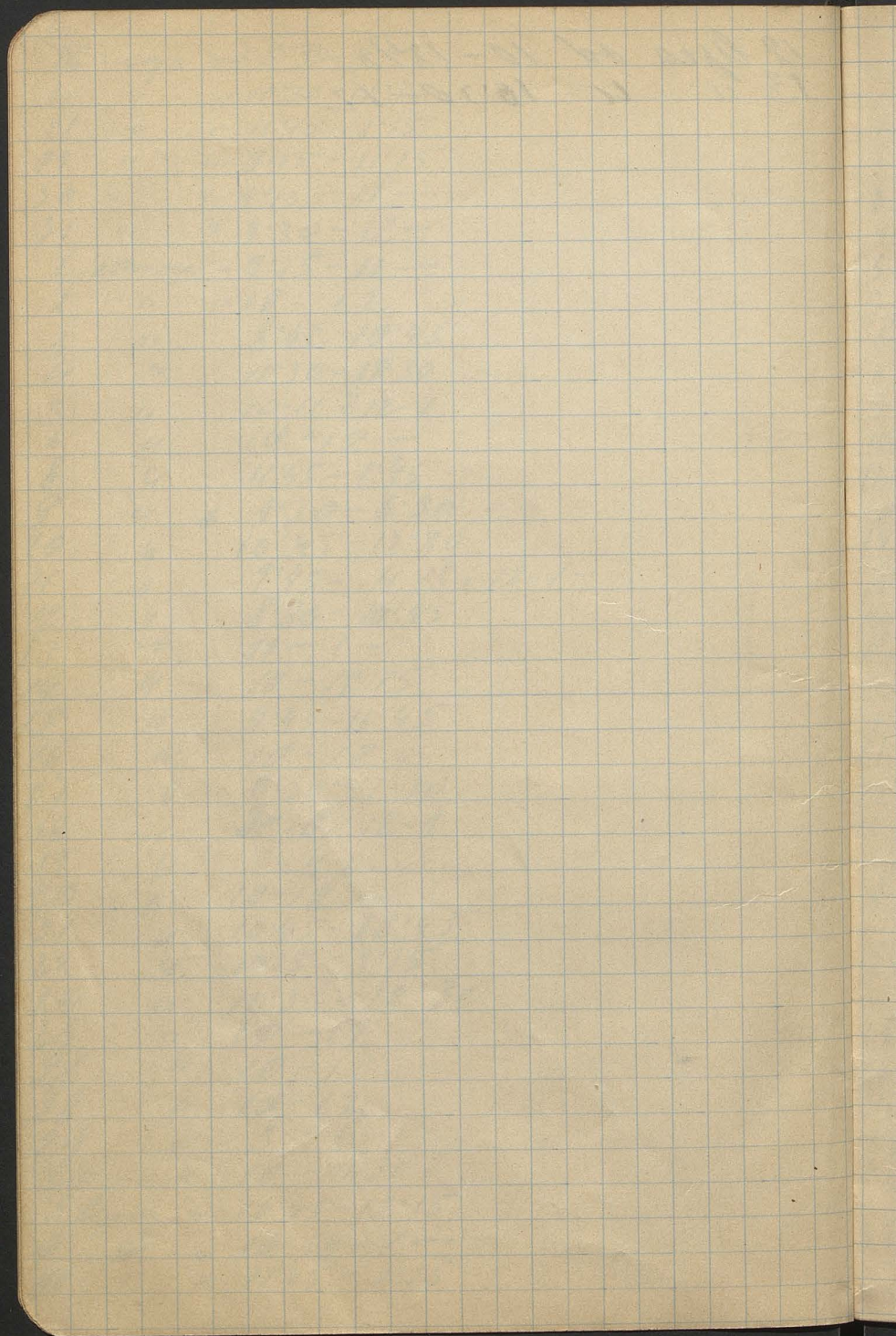
Göttingen.

97A.

18. IV. 9. 9-11
 19. " " 9:30-11:30
 20. " " 9:45-11:45
 21. " " 9:45-11:45
 22. " " 10-12:15
 25. " " 6:10-8:10
 26. " " 10:35-12:20; 9-5:55
 27. " " 9:45-11:45
 28. " " 9:45-12-; 5:30-6:30
 29. " " 10:10-11:50
 30. " " 10:45-1:10
 1. V. " 10:45-1-; 5:30-6:45
 2. " " 9-11:30
 3. " " 10:45-12:45
 4. " " 10:30-12:30
 5. " " 9:30-11:30
 6. " " 10:30-12:30
 7. " " 9:45-11:45
 8. " " 8:45-10:45
 9. " " 10-12:15
 10. " " 10:45-12:15
 11. " " 9:45-11:45; 5:30-7-
 12. " " 8-10
 13. " " 11-12:45
 14. " " 9:45-11:45
 15. " " 10-12-
 16. " " 10:45-1-; 5-6
 17. " " 11-12:30
 18. " " 10:30-1-
 19. " " 9:10-11:10; 4:45-6-
 21. " " 10:50-12:50
 22. " " 10:45-12:45
 23. " " 11:15-1:15
 24. " " 10:15-12:15
 25. " " 9:20-11:10

26	ucaja	out 5:30-8-
27	"	" 10:30-12:30
28	"	" 11:15-1:15
29	"	" 9:15-11:15
30	"	" 9:15-11-
31	"	" 9:30-12-
1	erewca	" 9:15-11-
2	"	" 10-12
3	"	8:45-10:45
4	"	10:30-12:30
5	"	10-11 & 12-1
6	"	10-12-
8	"	11:45-1:45
9	"	4:30-6:30
10	"	10:45-12:30
11	"	9:45-11:15; 12-1-
12	"	8:30-10:45
13	"	11-1-
14	"	10-12:15
15	"	9:45-11:45
16	"	10-12-
17	"	9:30-11:30
18	"	9:10; 12-1
19	"	2-4 p.m.
20	"	10-12-
21	"	10:45-12:45
23	"	10:15-1:15
24	"	10:30-12:30
25	"	10-12
26	"	10-12
28	"	10-12
29	"	5-6
30	"	10-11:30
5 lipca	"	10:45-12:15
6	"	" 10:30-1-
11	"	" 11:45-1:15

12 Lyle ad 10-12 1/2
13 " " 10:30-12



1.
1.
3.
4.
5.
7.
8.
8.
9.
10.
11.
12
14
15
16.
18.
19.
4
21.
22
22.
2
24
25
26
31.
1.
2.
3.

12. Sabatowska Walerja

Karthaus

25

1. V g. 8-9 *Karthaus*
1. V 6-7
3. V 7:30-7:15
4. V 3-5:15
5. V 5-7 1905r.
7. V 6-8 obliczenie przyrosty
8. V 12-1 ?
8. V 6-7:30 ?
9. V 5-7
10. V 3:30-5:30
11. V 12-1
12. V 10-1
14. V 10-12 procenty
15. V 10-12 kolonizowania z p. Bien'sparky
16. V 11-12 i 3:45 do 4:45
18. V 5-7
19. V 10:30 - 11:30 tablica I
4 - 6:30 - 7:30
21. V 8-12 i 6-8
22. V 10-11 rewizja tablic
22. V 6-7:30 wpisywanie cyfr
powiatu Mogilno
23. V 9-11 ? procenty mogilne
6-8 ?
24. V 8-11 obliczenie przyrosty
25. V 4-6 procent Polaków
26. V 10-11 i 5-7
31. V 5-7:30 procent Polaków pow. Mogilno
1. V 10-12 ustanowienie w mapę pow. Kartuski
2. V 10:30-12:30 tablica I pow. Mogilno
5:30-8 dalsze ustanowienie w mapę Kartuski
3. V 9-11 tablica II pow. Mogilno

4. VI 4:30 - 6:30 wstawianie w mapę pow. Mogilno

5. VI 10-11 dane wstawianie Mogilno
5. VI 6-8 mapa Mogilno - Polacy 1905 r.
6. VI 9-11 Kartusy 1905 r.
7-8 kolacyonowanie z Natalli
7. VI 10-12 dane rzyg mapy 1905 r. Mogilno
10. VI 5-8 powiat Adelnau
11. VI 4-6 obliczenie przyrostu
14. VI 8-9 tablice katastralne
6-8 " " pow. Kartusy
18. VI 8-11 tablica katastralna pow. Mogilno
19. VI 5-7 Bydgoszcz miasta
20. VI 5-8 " " "
21. VI 11-1 " " "
22. VI 8-9 " " "
10-12 " " "
27. VI 10-12 Knidyjn miasta - redukcja
3-4:30 " " "
2. VII 4-5 " " "
3. VII 8-11 " " "
5-6 " " "
4. VII 11-1 " " "
5. VII 3-6 " " "
6. VII 4-6 Kartusy ruinowy procentow Pol.
7. VII 5-7 Malborg " " "
11. VII 9-10 " " "
16. VII 6-8 Kartusy Polacy 1910

ab

gim

y
/m

ra

Pol.
7
9

8
9.
10
11.
12
13.
14.
16
17
18
19
20
21
22
23.
24.
25.
26.
27.
28.
29.
30.

13. Głowiak Michał

27

Briesen.

- 8-12
 4.V. coll. z kol. Adamiabreem - kol. Wrascheem (Straubing) i wyprawa do domu ludności z 1905
- 5.V. 7-9 c.d. i to
- 6.V. 3-5 przygot. w to
- 7.V. 8-10 dth
- 6-8 dth
- 8.V. 10-1 dth
- 6-7 dth
- 9.V. 10-12 Polacy pow.
- 10.V. 9-11 dth
- 11.V. 9-12 dth
- 12.V. 8-12 dokonczenie i coll.
- 7-8 Tablica G. przegladowa
- 13.V. 10-12 " b "
- 14.V. 8-10 " b " i wyprawa miejsc. pow. Filehne
- 16.V. 9-12 c.d. Filehne
- 17.V. 8-12 c.d. " "
- 18.V. 8-12 dokonczenie "
- 19.V. 6-8 - Wstawienie w mapę miejsc. z p. Briesen
- 20.V. 8-11 - " " " "
- 21.V. 8-11 - Tablice powiatu Filehne
- 22.V. 29-31 - Wstawienie w mapę miejsc. z p. Filehne
- 23.V. 9-11 " " i przygot. do Olsztyn
- 24.V. 8-10 kol. pow. Strohlee = Kol. Droschitzin -
- 25.V. 8-11 - powiat Olsztyn
- 7-8 wiersz. " "
- 26.V. 4-7 " dth
- 27.V. 9-11 dth
- 28.V. 9-11 dth
- 29.V. 8-11 dth
- 30.V. 8-9 dth
- 11-12 dth
- 6-7

31. V.	8-10	Wstawaianie w mapę 70 Pol. powiatu Brieren	1/7
	5-7	" " " "	2/7
1. VI.	7-9 r.	Oblicz. dal. w p. Olsztyn	6
	7-9 m.	Itlo	3/7
2. VI.	8-12	Itlo	4/7
3. VI.	8-12	Wstawaianie w mapę 70 Pol. powiatu Filene (Pruski)	5/7
4. VI.	8-10	Tablice do powiatu Olsztyn	11-
5. VI.	8 ¹⁵ -10 ¹⁵	" " } a) i b)	6/7
6. VI.	8 ¹⁵ -9 ¹⁵	" "	7-3
	11-12	Wstawaianie w mapę przystanku ludności - Olsztyn	7/7
	6-8	Itlo i holarynow. p. p. Stubi	8/7
7. VI.	8-10	Wstawaianie w mapę przystanku	9/7
8. VI.	8-9	Itlo	10/7
	7-9		
9. VI.	7 ⁴⁵ -9 ⁴⁵ riox.	Itlo i wstawaianie 70 Pol. p. Olsztyn	11/7
10. VI.	8-11	Itlo	12/7
11. VI.	7-9	Tablice powiatu <u>Osterode</u> w Wst. (Ostrod)	13/2
12. VI.	6-9	Przystank ludności 1905-10 powiatu Ostroda (w mapę)	14/7
13. VI.	6-9	Itlo	15/7
14. VI.	8-10	Itlo	16/7
15. VI.	8-9	Wstawaianie w mapę 70 Pol. powiatu Ostroda	17/7
	7-9	Itlo	19/7
16. VI.	8-10	Dokumentacja	20/7
17. VI.	7-9	Tablice ^{a)} pow. ostrody	21/7
18. VI.	8-10	Itlo b)	22/7
19. VI.	8-10	Tbl. katastral. pow. Brieren	23/7
20. VI.	8-9	Tbl. b) ostroda	24/7
21. VI.	10-12	Itlo	"
	5-8	Tbl. c) katastral. pow. Filene i Olsztyn	25/7
22. VI.	7-9	Tbl. katastr. Olsztyn	
23. VI.	7-9	Tbl. a) b) c) pow. Brieren, Filene, Allenstein, Osterode gotol	28/7
25. VI.	7-9	Tbl. Siatalowiei Kowuizy Kolonizacyjnej 1905-1910	29/7
26. VI.	8-10	Itlo Haj. Kowuizy	30/7
27. VI.	7-9	Itlo	31/7
29. VI.	7-9	Itlo	1/8
30. VI.	7-9	Itlo	2/8

- 1/7 7-10 Rozivica To Salakov (Olaty, Briesen, Ostroda)
- 2/7 7-10 Jbl. Dzialal. Nau. Kolonizacyjnej Kraj Rosyjski
- 6-9 obliwaine *itlo*
- 3/7 7-9 (Rozivica To Salakov por. Zahannidburg
- 4/7 7-9 Wstawiaine v mapie roinic To Salakov 1905/10 Briesen
- 5/7 7-8 } *itlo* (Briesen gotowa) (Kwidzyn os.)
- 11-12 } *itlo*
- 6/7 7-9 } *itlo* por Ostroda (Olaty os.)
- 3-5 } *itlo*
- 7/7 7-10 = 3-7 *itlo* ostroda - Olaty
- 8/7 7-10 *itlo* Ichniowic (Por. Olaty, Olaty)
- 9/7 8-10 *itlo* por. Filene (Pozgoren)
- 10/7 8-10 *itlo* p. Strachno (Brydgora)
- 3-5 *itlo* p. Praruchai (")
- 11/7 7¹⁵ 9¹⁵ *itlo* Wozgornia (")
- 12/7 7-12 *itlo* " " "
- 13/7 2³⁰ 4³⁰ Wstawiaine v mapie To Salakov v 1910 por. Wozgornia
- 14/7 8-11 = 5-9 *itlo*
- 15/7 8-11 *itlo* por. Praruchai i Filene
- 16/7 7-10; 3-5; 7-9; *itlo* Kolmar, Briesen
- 17/7 8-11 *itlo* Putzig
- 18/7 8-11 *itlo* Barent
- 19/7 8-11; 5-8 *itlo* Ostroda
- 20/7 8-11; 7-9; *itlo* vzhivaine por. Barent, Ostroda
- 21/7 7-11 *itlo* Redukaya v mapie por. Filene, Putzig, Ostroda
- 22/7 8-11 = 5-8 *itlo* por. Briesen, Sibirsk, Olaty
- 23/7 8-11 *itlo* Praruchai, Wozgornia, Olaty
- " 3-6 *itlo* Olaty, Strachno, Rossel
- 25/7 8-12 *itlo* Ichniowic ostroda; Kolmar
- itlo* miast
- 28/7 8-10 Komitaya Koloniz. v mapie
- 1910 29/7 8-11 *itlo*
- 30/7 8-11 *itlo*
- 31/7 8-11 *itlo*
- 1/8 8-10 *itlo*
- 2/8 8-11 *itlo*

14. Brečkovská Ruma.

- 5-5 ♀. 5-7. *periat?* Luice
- 6-5 ♀. 10-12
- 7-5 ♀. 9-11 g. 6-7 1/2
- 8-5 ♀. 10-11, 12-1
- 9-5 ♀. 11-12, 7-8

11-5 ♀. 10.15-11.45, 5.15-7.45

12-5 ♀. 6-8.

14-5 ♀. 6-8

15-5 ♀. 9-11

16-5 ♀. 9.15-12.15

17-5 ♀. 11-11 1/2

18-5 ♀. 11.45-1.30 i vol 6.15-8.45

19-5 ♀. 5-7.15.

21-5 ♀. 6-8 Vitaviani u mapy.

22-5 ♀. 3 1/2-5, 6-7

23-5 ♀. 11.15-1.35

Soniat. Luice (Kreis Olstrik)

24-5 ♀. 11-1

26-5 ♀. 5 1/2-8

27-5 ♀. 10-11 3/4

28-5 ♀. 9.45-1.15.

29-5 ♀. 11 1/2-12

30-5 ♀. 9 1/2-11, 12-1 g.

11/1 ♀. 9.45-12.45. Mapa etnogr. ovady 1-200 m

11/2 ♀. 12.45-1.45. Mapa etnogr. ovady 200-1000 m

- 3-V g. 9.45 - 7.30. 7
- 4-VI g. 4 - 6.15. 8
- 6-VI g. 11 - 1. Procenty w powiecie Łotrew; heksam. 9
- 7-VI g. 10 - 12.30 Soniai Rüssel. Procenty Solahis 9.1
- 8-VI g. 11.30 - 1.30 Mapa przyrostu pow. Łotrew. 10
- 9-VI g. 5 $\frac{1}{2}$ - 7 $\frac{1}{2}$ " " " skolicrowa 11
- 10-VI g. 10 $\frac{1}{2}$ - 12 $\frac{1}{2}$ Tablica pow. Łotrew. 13
- 11-VI g. 6.15 - 8.15 " " " 14
- 12-VI 5 $\frac{1}{2}$ - 7 $\frac{1}{2}$ 14
- 13-VI 12.30 - 1.30 g. i od 5.15 - 6.30. 15
- 15-VI 11.15 - 1.45 15
- 17-VI 10.45 - 1.45. Zinn i Łotrew bierz do slown 16
 Tablice ludności i tablice historyczne
 Tablice ludności polskiej 1905 gotone 17
- 18-VI 11 - 1.30. Tablice historyczne Łotrew: Zinn go- 18
 towe. Obliczenia procentów powiatu
 Rüssel. 20
- 19-VI 5.15 - 6.45. Mapa etnograficzna 21
 powiatu Łotrew skolicrowa 22
- 20-VI 11.15 - 1.30 Soniai Rüssel procenty. 23
 6 - 7.15 " " skolicrowy. 23
- 22-VI 11 - 1.15. 24
- Tablice do powiatu Rüssel bierz 26
 do slown
- 23-VI 6 - 8 g. Mapa przyrostu lud. pow. Rüssel. 27
- 25-VI 6 - 8 g. " " " " 27
- 26-VI 5 $\frac{1}{2}$ - 6 $\frac{3}{4}$. 27
- 30-VI 6.30 - 8.15. 27
- 1-VII 11 - 12 Procenty: Różnice procentu Solahis
 w powiatach Brannikau, Marieuwerder, Strassburg
 in Westpreußen (najwyższa Bydgoszcz)
- 2-VII - 1917. 6.45 - 8.15.
- 4-VII - 1918. 6.30 - 8.00.

- 7 lipca 11-130 Powiat Seidenburg
- stwierdzenie zmian % Solaków u pszczoł.
- 8 lipca 11:15 - 1:15
- 9 lipca 4:45 - 6:45
- 10 lipca od 6 - 8 g.
- 11 lipca od 5 - 8 g. Solacy 1910 powiat Zuzia
- 13 lipca 11 - 2 Zuziany % Solaków Rüssel i
Löten
- 14 lipca 10:30 - 2 g. Solacy 1910 pow. Lönsburg
in Weipr.
- 15 lipca 11 - 2 g Solacy 1910 pow. Mogilna
- 16 lipca 5:30 - 7:30 pow. Seitsel-Krone
- 17. = 11:30 - 1:15. "
- 18 lipca 12 - 2 "
- 20 lipca 6 - 8 Seidenburg.
- 21 lipca 11 - 7 Löten 1910 r.
- 22 lipca 9:30 - 11:45. Tabelle scholus
- 23 " 6 - 8 " "
- 24 " 5:45 - 7:45
- 26 " 10 - 12
- 27 " 10:30 - 12 g.
- 28 . 9:15 - 12 g.



2
2
2
2
30
31
1.
2.
4.
4
5.
6.
"
7.
"
8.
9.
11.
13.
16
20
21
22.
22
23
50
2.
4.
5.
6.
7.
8.
9.
10
11.
11.

2. . 6. 21
"
" " " " 8-8

15. Etatall's Wanda.

25. 9-11 perior Johannisberg.

26. 6-8

28. $4\frac{1}{2}$ - $6\frac{3}{4}$

29. $11\frac{1}{2}$ - $1\frac{1}{2}$

30. 7-9

31. 10-11

1.6. 6-9

2.6. 7- $8\frac{1}{2}$

4.6. 11-1

" " 6-9

5.6. 7-9

6.6. 6-7 }
" " 7- $8\frac{1}{2}$ }

7.6. 3-4

" " $8\frac{1}{2}$ - $8\frac{1}{2}$

8.6. $7\frac{1}{2}$ - $8\frac{1}{2}$

9.6. $9\frac{1}{2}$ - $11\frac{1}{2}$

12.6. $6\frac{1}{2}$ - $8\frac{1}{2}$

13.6. $6\frac{1}{2}$ - $7\frac{1}{2}$

16.6. 7- $8\frac{1}{2}$

20.6. 6-8

21. 6-8

22. $10\frac{1}{2}$ - $11\frac{3}{4}$

22. 7-8

23. 5-6

30. $5\frac{1}{2}$ - $7\frac{1}{2}$

2.VII. 6-8

4.VII. $4\frac{1}{2}$ -6, 7-8.

5. " 6-8' Linnang 1905-10 Lyck

6. " 7-8 " " " " " "

7. " $10\frac{1}{2}$ -1 Linnang 1905-10 Johannisby.

8. " 4- $6\frac{1}{2}$ " " " " " " " " " "

9. " 6-8 " " " " " " " " " "

10. " 7-8 " " " " " " " " " "

11. " 11-1 " " " " " " " " " "

11. " 5-7 " " " " " " " " " "

Rosenberg

12.	7.	$4\frac{3}{4}$	-	$6\frac{3}{4}$	Polary 1910	Brudrieck
14.	6	-	8	"	"	"
15.	$4\frac{3}{4}$	-	8	"	"	Löbran
16.	$11\frac{1}{2}$	-	1	"	"	"
17.	$4\frac{1}{2}$	-	$6\frac{1}{2}$	"	"	Schwete
19.	7	-	8	"	"	"
20.	5	-	$7\frac{1}{2}$	"	"	" (Johansby)
21.	3	-	5	"	"	Johansby
23.	$3\frac{1}{2}$	-	$4\frac{3}{4}$	Redukcyu		Johansby
24.	$3\frac{1}{2}$	-	5	"		Löbran

els

Soix

1 - 1/2 21

1 - 2/2

1 - 1/2 21

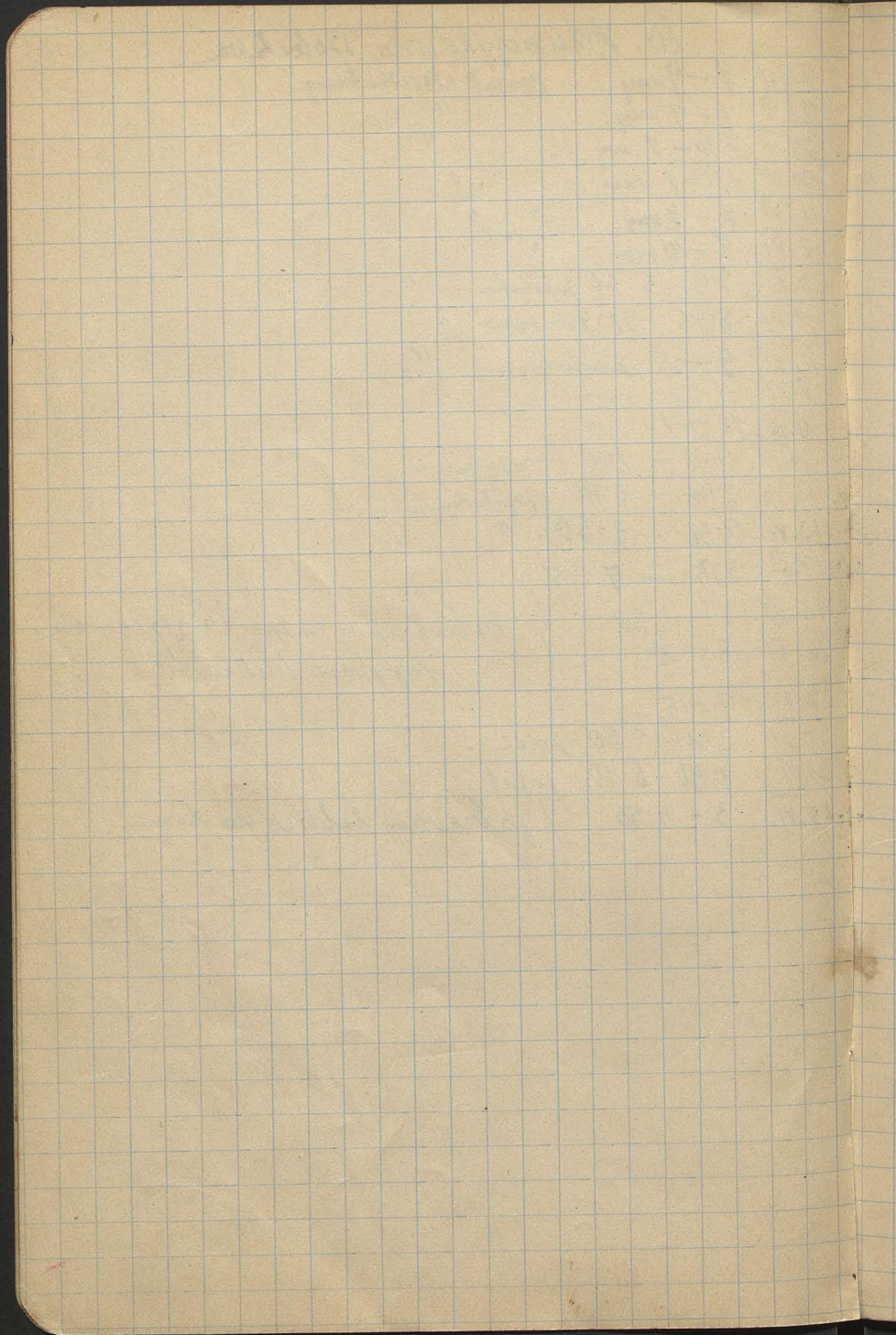
windy)

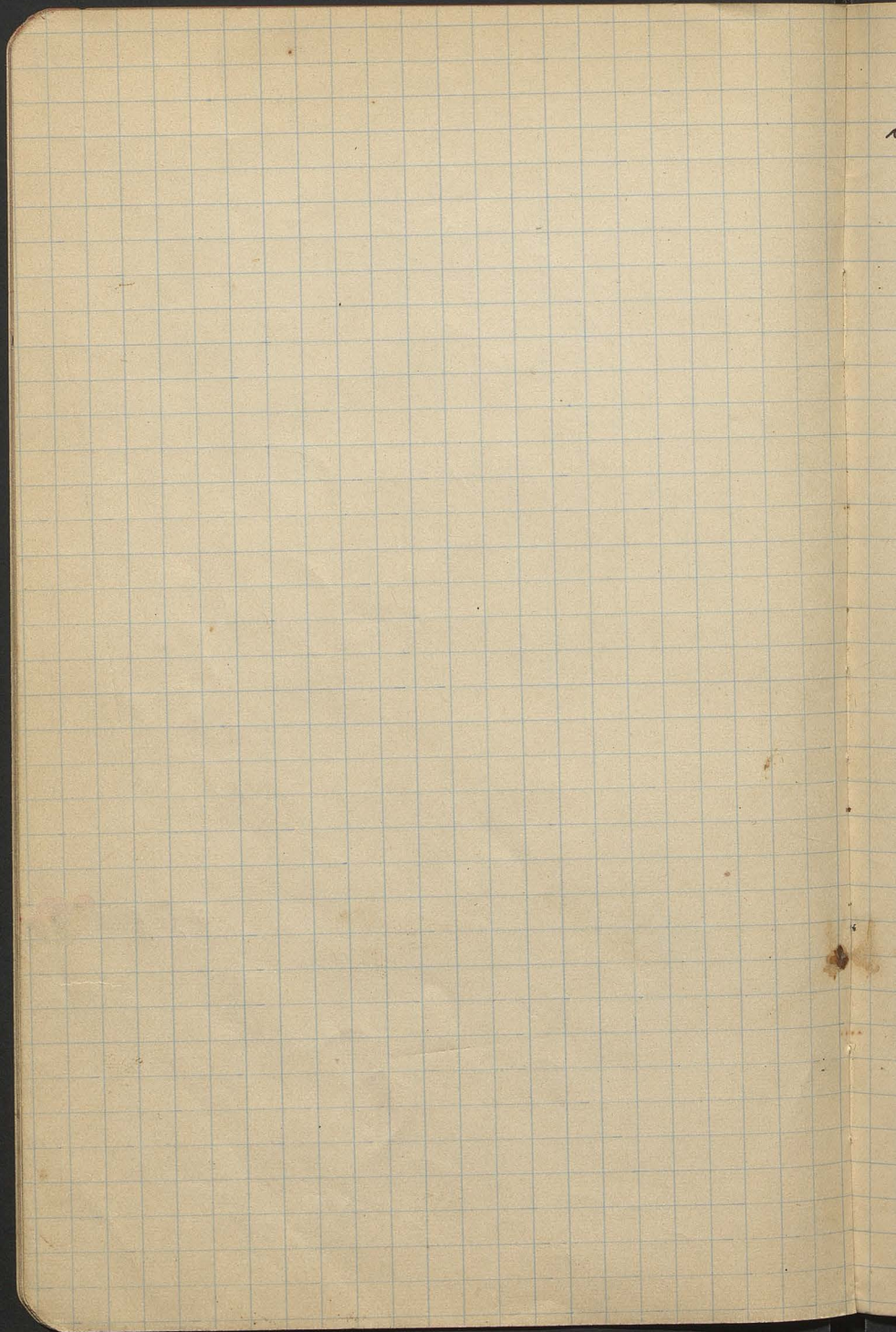
1 - 1/2

2
2
2
3
1
2
3
4
6
8
9
1
1
13
14
15
16
18
20
21
25

- 16. Zdunicykówna Bolesława

- 25.VI 7-9 wuj. - powiat Jerdenburg.
 26.VI 7-9 wuj. " "
 29.VI 7:40-9 wuj. " "
 31.VI 11-1 rano " "
 1.VII 7-9 wuj. " "
 2.VII 8-10 rano " "
 3.VII 3:3-5:30 popołudnie " "
 4.VII 8:45-11:45. rano " "
 6.VII 3-5 popołudnie " "
 8.VII 11-1 popołudnie " "
 9.VII 11-1 " "
 10.VII 11:10-1:10 - popołudnie " "
 11.VII 2:40-5:40 popołudnie "
 13.VII 3:30-5:30 " "
 19.VII 3:15-5:45 }
 15.VII 3-4:40. } wstawiam w mapę Naegrovic.
 16.VII 8-10. } przyrost ludności.
 18.VII 3-5.
 20.VII 3:30-5:30 - popoł.
 21.VII 4:40-6:40 - popoł.
 25.VII 3-4:50 - / zabieram talizman do domu.



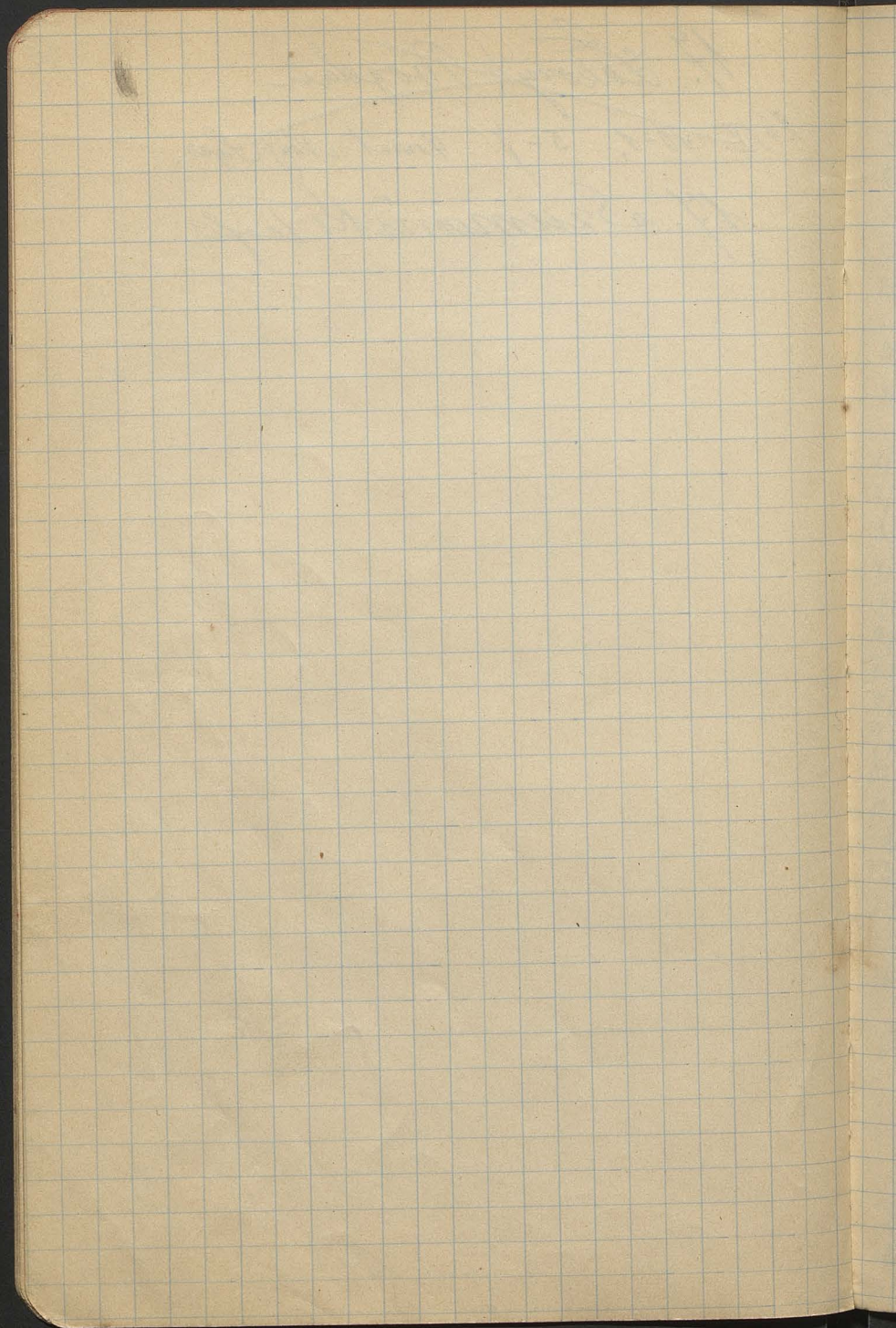


17. ~~Ławoryk Bogdan~~

35

~~26/V. 10-1, 5-7. Górat: Nowy Sącz.~~

17. Szumowski Teofil



2
2
2
20
24
-
3
31

11
21
31
41
51
61
71
81
91
101
111
121
131
141
151
161

6

2
2

18. Soupper zuluuz

- 25/5 3-8 : ~~26~~ Zestaw. powiatow rejencji Gdansk
- 26/5 5-8 - " - " - " - " - " - " - " - " - " - "
- 27/5 10 - 1/2 1 Szkolne dziać i Rejencya Bromberg
- 28/5 9-1 1/4 1 - 1/2 8. - " II, III, 1000. zestaw. ludz. Gdansk rej
- 29/5 11 - 1/2 2 C.J. tabl. sumary. dla ludz. rej. Gdansk.
- " - 6-8 to samo po raz drugi (1000).) także
- 30/5 6-8 III tabl. osad rej. gdanskiej i w domu
- 31/5 6-9 Komu zestaw. tabl. osad rej. gdansk.
- I tabl. szkol. rej. oppelu (rok 1911.).
- 1/6 1/2 6 - 1/4 10 II; III tabl. szkol. (komu).
- 2/6 6 - 1/2 9 tabl. szkol. Komu i oppelu
- 3/6 3/4 4 - 1/2 10 Zestaw. powiat rej Bromberg (ukoncz.).
- 4/6 1/2 8 - 1/2 10 1000 dziać rej. oppelu
- 5/6 1/2 7 - 1/2 10 - " -
- 6/6 7 - 9 - " -
- 7/6 1/2 7 - 9 - " - Komu
- 8/6 1/2 7 - 3/4 10 Zestaw. powiat. rej. Kwidzyn
- 9/6 6 - 8 - " - osad Marchewicz (200)
- 10/6 11 - 1; 1/2 6 - 1/2 7; 1/2 8 - 1/2 10 - " - (500)
- 11/6 7 - 9 - " - (1000)
- 12/6 6 - 1/2 10 Komu - " -
- 13/6 7 - 9 osady (200) rej Bydgoszcz.
- 14/6 6 - 1/2 10 (500) - " - " -
- 15/6 7 - 1/2 10 Komu - " - zestaw. osad.
- 16/6 7 - 3/4 10 - " - zestaw. ludz. powiat. rej. Marchew.
- (przerwane 8/6)
- 17/6 - 23/6 opracowanie listy Polek w
; Komu. w rej. Gdansk: Opole (w domu)
- 25/6 7 - 1/2 9 Sprawdz. tabl. rej Marchew
- 26/6 brak roboty.
- 27/6 popraw. rej. Bydgoszcz - brak roboty.
- 28/6 brak roboty
- 29/6 6-9 kontrola x, x2 dla rej. oppelu.

- $\frac{1}{2}8 - \frac{1}{2}10$
 30/6 Sprawy emie X, X₂ rej. Bydgoszcz
 11/7 10-1 - " - " - " Gdansk
 11/7 .6-9 Fil. Gmiej. Jurow. kolon. Mag. t. Stchl.
 21/7 . $\frac{1}{2}8 - \frac{1}{2}10$ J. Krom Gmiej. Tor. W. r.
 31/7 . $\frac{1}{2}8 - \frac{1}{2}10$ Sugg. S. l. od. S. l. t. k. Schwitz Tuchola
 41/7 .7- $\frac{1}{2}10$ Stralsburg na mapę (Przyrost 205/10)
 51/7 .7 - $\frac{1}{2}10$ - " - " - " Koniac
 61/7 . $\frac{1}{2}8 - 10$ Putzig - " - "
 71/7 . $\frac{1}{2}8 - 10$ - " - " - " Koniac Berent
 81/7 . $\frac{1}{2}5 - 9$ Berent na mapę s.d.; Tabl. A. dla opolsk. rej.
 91/7 .7 - $\frac{1}{2}10$ Tabl. A: B dla rej. Opolsk.
 101/7 . $\frac{3}{4}7 - \frac{3}{4}10$ - " - C. D. - "
 111/7 . $\frac{1}{2}8 - \frac{1}{2}9$ - " - " - " - "
 141/7 .7-9 - " - " - " - " - " Koniac
 151/7 .7-9 - " - " - " - " - " rej. Gdansk
 171/7 .9 - $\frac{1}{2}12$ - " - " - " - " - " opole Koniac
 201/7 .6 - $\frac{1}{2}8$ - " - " - " - " - " Gdansk
 221/7 . $\frac{1}{2}11 - \frac{1}{2}2$: 4-6 Tabl. A: B rej. Bydgoszcz
 241/7 . $\frac{1}{2}11 - \frac{1}{2}2$ - " - B - " - " Koniac
 251/7 .10 - $\frac{1}{2}2$ - " - B rej. Kwidzyn
 261/7 .7 - $\frac{1}{2}10$ - " - A - " - " - "
 271/7 .6 - $\frac{1}{2}8$ - " - A - " - " - " Koniac
 281/7 .9 - $\frac{1}{2}2$: $\frac{1}{2}7 - \frac{1}{2}9$ - " - A. rej. Poznan Koniac
-

)

rej.



me

re

me

me

1

2

2

20

50

3

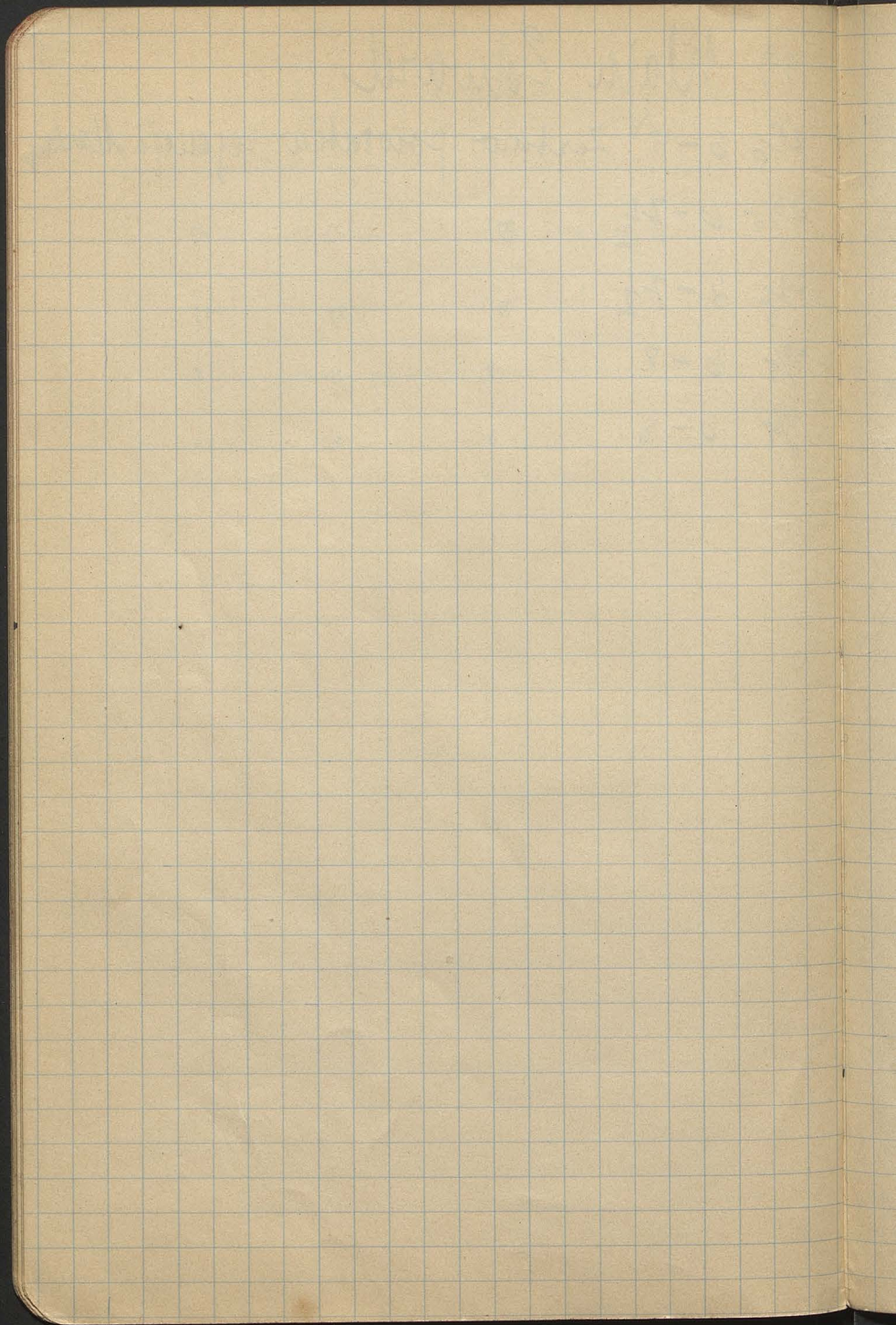
/

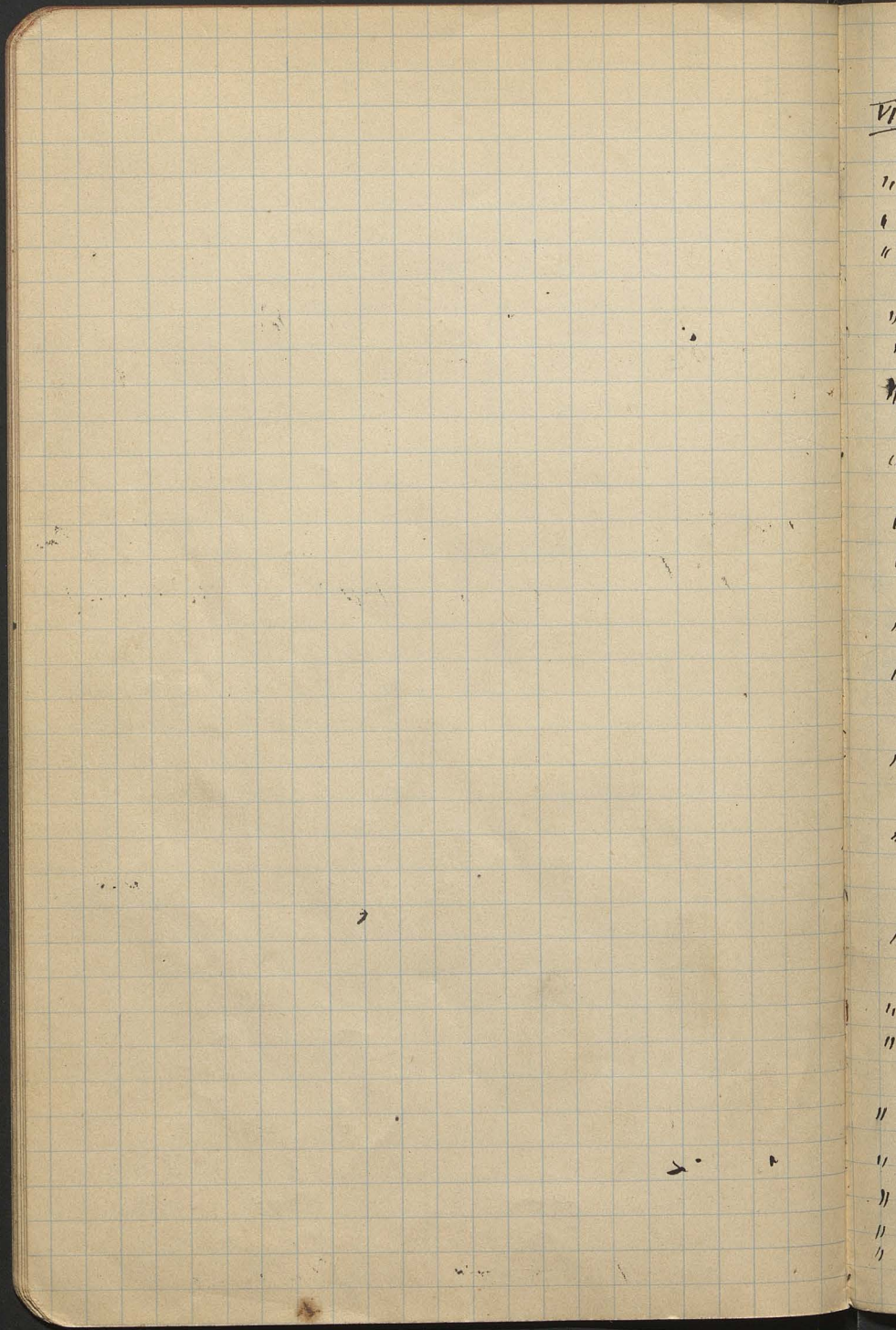
19 Klaim Edward

25/5 6-8¹ Zestaw powrotów rejencji Alaski26/5 6-7 $\frac{1}{2}$ „ „ „29/5 4-7 $\frac{1}{2}$ „ „ „

30/5 6-8 „ „ „

31/5 6-8 „ „ „





20. Wrzask Wasław.

- 1. 1. 9-12^{1/4} (z przerwaniami) zestawianie tablic ze stań. dzieni szkolnych w rej. Obstyn.
- " 2, 9-1 (z przerwaniami) J. W.
- " 3, 7^{1/2}-10^{1/4} wykonanie tabl. szkoln. dla Obsty
- " 4, 8-11, uzupełnianie tabl. szkolnych i obl. procentu (por. Szczytno)
- " " 5-7, wstaw. w mapę pow. Heszherowo.
- " 5, 9-10^{1/2}, 11^{1/4}-1, dokonanie obliczeń procentu pow. Szczytno.
- " 6, 9-12^{3/4} wstaw. w mapę pow. Chedwino i Kollaryon. ksp. Szczytno i Kollaryon. ksp. Szczytno i Kollaryon.
- " 8, 7^{1/2}-8¹⁰; 11^{1/4}-1, uzupełnianie Tablic szkolnych dla rej. Szczytno.
- " 9, 3-6²⁰ Zestawianie tablic dla pow. Szczytno
- " 10, 8-12, " " " " " " i Kollaryon / 2 p. Szczytno i Kollaryon.
- " " 9^{3/4}-1^{1/4}, wstaw. w mapę etn. pow. Szczytno.
- " 12, 9^{3/4}-1^{1/2} zestawianie tablic III. dla pow. Szczytno i wstawianie w mapę pow. Szczytno.
- " 13, 10-11^{1/4} dokonanie wstaw. w mapę etn. i przyrostu pow. Szczytno.
- " 14. 10-1, 3-5 zestawianie w mapę przyr. pow. Czarnoków i Kollaryon. z k. Szczytno i Kollaryon pow. Nitbork.
- " 15, 10^{1/2}-1, dok. wstaw. w mapę pow. Czarnoków i zestawienie tabl. III. dla pow. Chedwino.
- " 16. 9-10, 11-1 opracowanie tablic III. dla pow. Szczytno i wstawianie w mapę pow. Szczytno.
- " 17, 7-11^{1/4}, " opracowanie tablic III. dla pow. Szczytno i Suse, Kollaryon. z k. Szczytno i Kollaryon.
- " 18, 9-11, opracowanie tablic III. dla pow. Czarnoków
- " 19, 10-12, uzupełnianie brakujących danych w mapę pow. Czarnoków.
- " 20, 10-12^{1/2}, porównanie mapy pow. Szczytno z tabl. rej. pow. Szczytno i Kollaryon. z k. Szczytno i Kollaryon.
- " 21, 9-11, dokonanie zestawienia tabl. III. i wstaw. tabl. III. dla pow. Szczytno i Kollaryon.
- " 22, 9^{1/2}-11^{1/2} wykonanie tablicy rej. dla pow. Szczytno i Kollaryon.

VI.

"

"

"

"

"

VII.

"

"

"

"

"

"6

"7

"8

"9

"

"

"

"

"

"

"15

"16

"17

- VI. 23. 10-12, działaln. komisji Kolon. w rej. Gdanska 42
 " 24. 9-11, j.w. kolonizacja.
 " 25. 9 1/2 - 12, działaln. kom. Kolon. w rej. Bydgoski
 " 26. 9 1/2 - 11 1/2 j.w. magistracy.
 " 27. 9-11 " "
 " 28. 9-12 (zprzeważnie) " "
 " 29. 9 1/2 - 1 " " "
 " 30. 9-11 (zprzeważnie) " "
 VII. 1. 8-10, 11-11 1/2 dokonił czasie.
 " 2. 8-9, 11-12, obliczenie różnicy procentu pow. Chetnino i Kępczowo.
 " 3. 10 1/4 - do 1 i 3-4 j.w. dla pow. Inowrocław i wystawienie w mapę pow. Nitbook procentu płatków 1905.
 " 4. 10 - 12 1/2 dokonił czasu stempl. pow. Nitbook.
 " 5. 10 - 12, obl. różnicy proc. dla pow. Szarytno.
 " 6. 10-11, 3-4, wstaw. w mapę różnicy, pow. Tuchola
 " 7. 10-1, " " przyroście pod. ETK
 " 8. 8 - 11 3/4 " " różnice dla pow. Wejherowo i Szarytno.
 " 9. 8-9, 10-12, dok. wstaw. Szarytno i wstaw. Inowrocław i dawna
 " 10. 9-12, dok. wstaw. Inowrocławia, stempl. pow. Bol. w pow. Margrabowa.
 " 11. 10-12 1/2 dok. stempl. pow. Margrabowa
 " 12. 10 1/4 - 12 1/2 stempl. pow. Chetnino.
 " 13. 8 - 1 1/4 dok. pow. Chetnino i poprawki w pow. ~~.....~~ Łoban
 " 14. 3-5 3/4. Stempl. % Bol. 1910 pow. Chetnino.
 " 15. 8-10, 2 1/2 - 4 1/4; dok. stempl. pow. Chetnino i stempl. % Bol. 1910. pow. Inow.
 " 16. 7-12 1/2 dok. stempl. pow. Inow.; stempl. % Bol. 1910 dla pow. Inowrocław i Tuchola.
 " 17. 7 1/4 - 10 1/2 stempl. pow. ETK, sekcyi Grodno, procent Bol. 1910; poprawki w sekcyi Łowicz.
 " 2 1/2 - 5.

- 1. v
- 2. v
- 3. v
- 5. v
- 6. v
- 7. v
- 8. v
- 10. v
- 11. v
- 12. v
- 13. v
- 14. v
- 15.
- 15.
- 16.
- 17.
- 27.
- 28.
- 5.
- 6.

~~XXXXXXXXXX~~

21. Kurbalova Jofic

1. VI. 6-8. I. tablica szkolna dla rej. Poznań i o/o.
2. VI. 6-8 II. tablica szkolna " " " i o/o
3. VI. 6-8. III " " " " " i o/o.
5. VI. 5-6-7-8 tabliczanie o/o drzewi sad. dla rej. Poznań
6. VI. 8-10 o/o drzewi sad rej. Poznań tabl. II. tabl. I.
7. VI. 6 1/4 - 8 o/o drzewi sad. rej. Poznań tabl. III. / wsiadani /
 / w domu /
8. VI. 5-8 o/o drzewi szkol rej. Pozn. stowiczone
10. VI. 6-7 1/2 wstawianie x mapy Schweta
11. VI. 6-8 1/4 wstawianie x mapy Schweta prop. Pol. 1905
12. VI. 6-8 " " " " " "
13. VI. 6-8 wstawianie x mapy Schlockau i powstet
" " " " " " D. Krone
14. VI. 6-8 wstawianie x mapy D. Krone
i parzeta tablice sruian katastralnych
15. VI. 12-1 tablica stowiczona dla Schweta
15. " 7-8 " sruian katastral dla Schlockau
16. VI. 3/4 7 - 3/4 8 tablica sruian katastralnych
dla D. Krone
17. VI. 26/VI - tablice - dla obliczani dolator i stowiczer
dla miasta i nei rej. rej. Poznań
24. VI. - brate roboty
28. VI. 5/VII - robota w domu
5. VII. 6-7 1/2 zesety powiat Oletsko
6. VII. 1/2 6-8 pow. Oletsko o/o dolator 1905
w polnie z f. 2 dobowicis

7/VI - бр. роб. ст.

9/VI 6-8 н. ст. в. н. м. р. 1/2 дол. н. Шлодкау

10/VI 6-8 " " " " " " Шлодкау

11/VI 1/29-1/411 н. ст. в. н. м. Шлодкау

12/VI 1/27-8 н. ст. в. н. м. Шлодкау (Кромей)

14/VI Бесробоие 6-1/28 - н. ст. в. н. м. Шлодкау 1910 дол. р.

15/VI - Бесробоие -

16/VI 6/28 н. ст. в. н. м. Шлодкау 1910

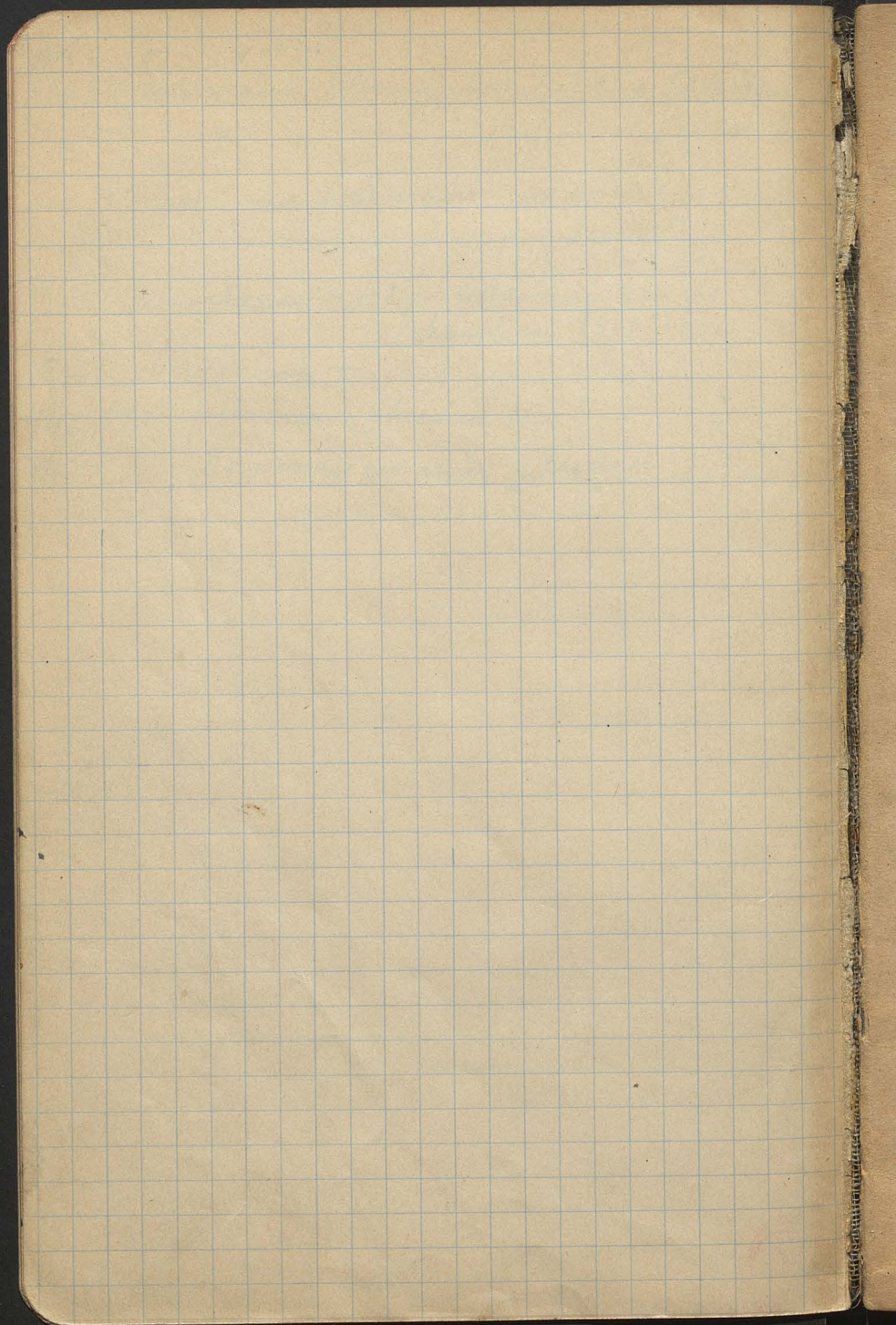
17/VI - Конец н. ст. в. н. м. Шлодкау 1910.

1
2
Lalun
)

1 2 3 4

44

118



Pilans Zofia.

45

9/vi Johannesburg ^{emmas} 1905-1910

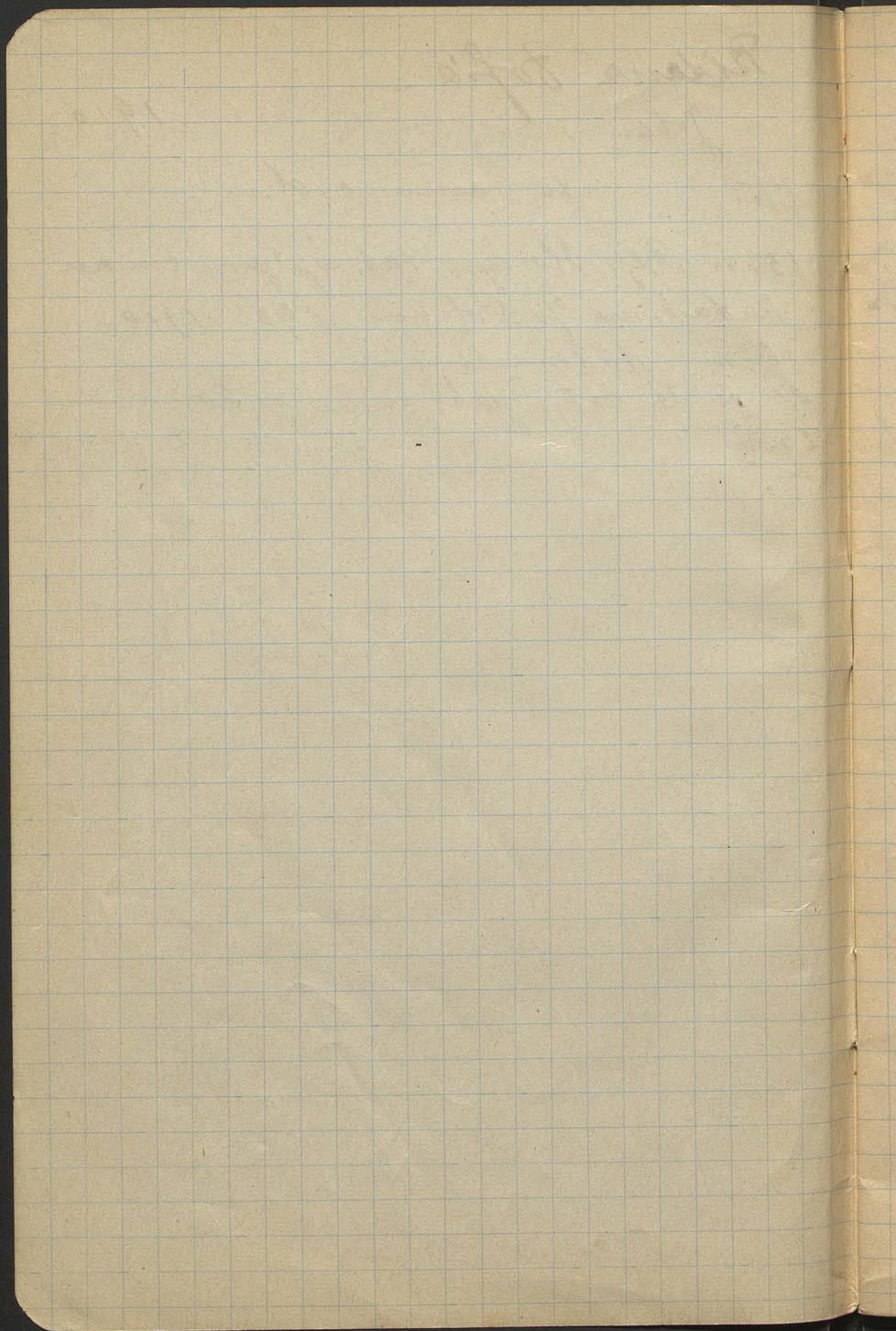
11/vi to samo e.d.

13. vi Reg. Oortyn tabl. nptymu emian
kaxast. na 90 Solakoni 1905-1910-

16 vi dokoniesenie

21. vi Reg. Oortyn tabl. emian do 200 miest

25. vi " " " " do 1000 " i 1000



9
13
16
21
23

Arca Jure.

- 9/III Propozycja c.p.
- 13/III Ogłoszenie pismielow p. l. 1. 2.
- 16/III Oglaszanie c.p.
- 21/III Dł. w. 1. 2.
- 23/III Rejencja 1. 2. 3. - tablica 1. 2. 3. 4. 5. 6. 7. 8. 9. 10. 11. 12. 13. 14. 15. 16. 17. 18. 19. 20. 21. 22. 23. 24. 25. 26. 27. 28. 29. 30. 31. 32. 33. 34. 35. 36. 37. 38. 39. 40. 41. 42. 43. 44. 45. 46. 47. 48. 49. 50. 51. 52. 53. 54. 55. 56. 57. 58. 59. 60. 61. 62. 63. 64. 65. 66. 67. 68. 69. 70. 71. 72. 73. 74. 75. 76. 77. 78. 79. 80. 81. 82. 83. 84. 85. 86. 87. 88. 89. 90. 91. 92. 93. 94. 95. 96. 97. 98. 99. 100.

1898

1899

1900

1901

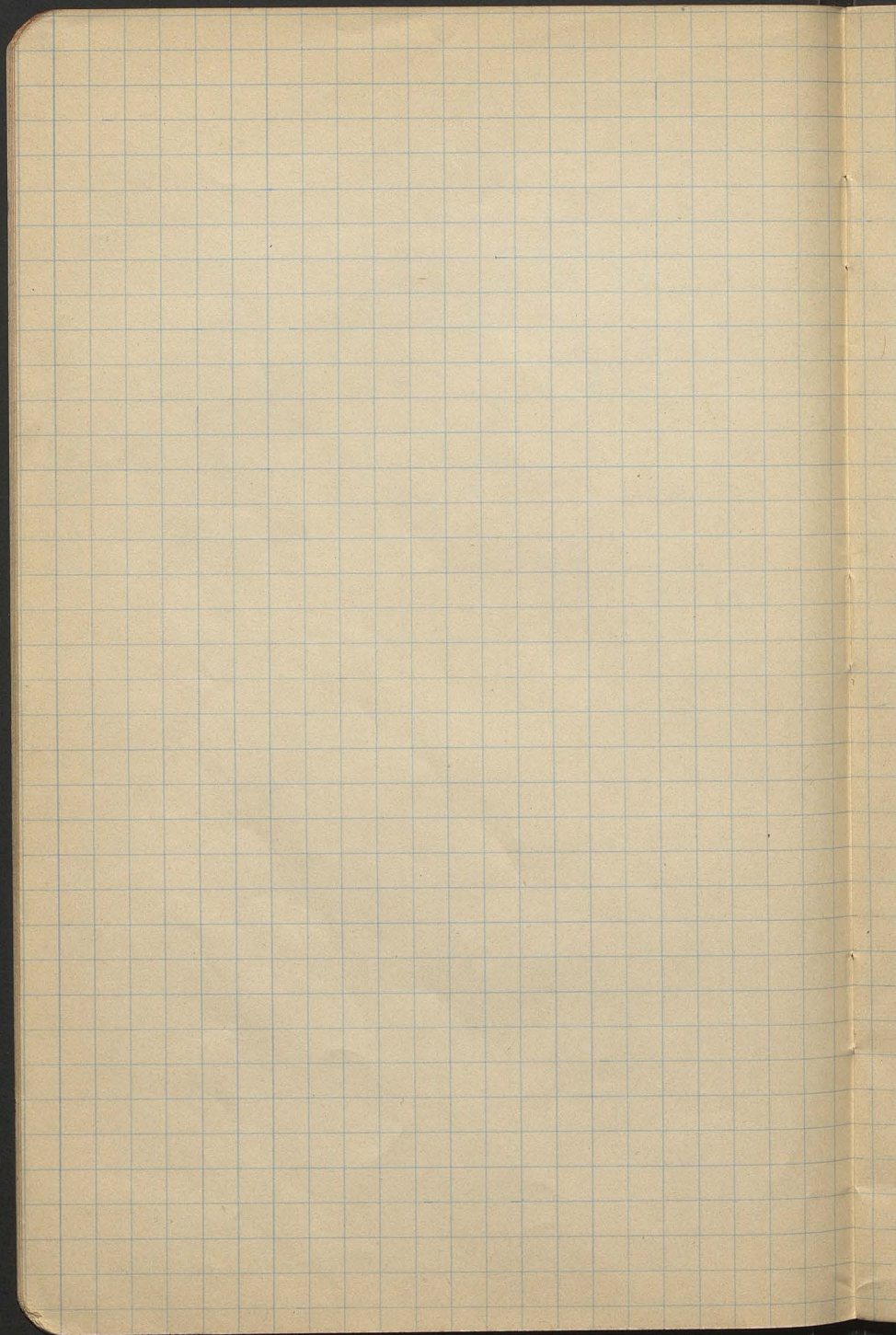
1902

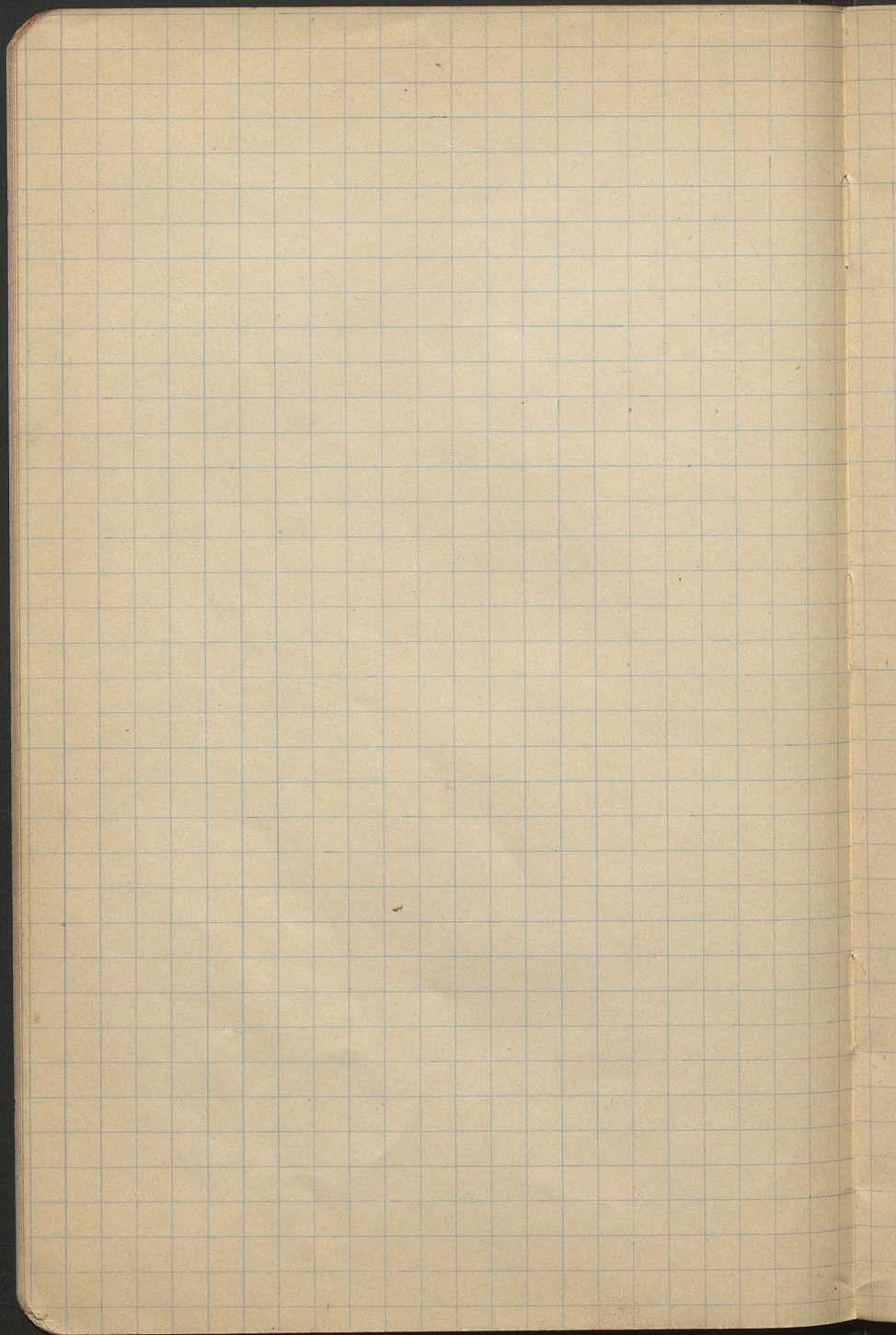
1903

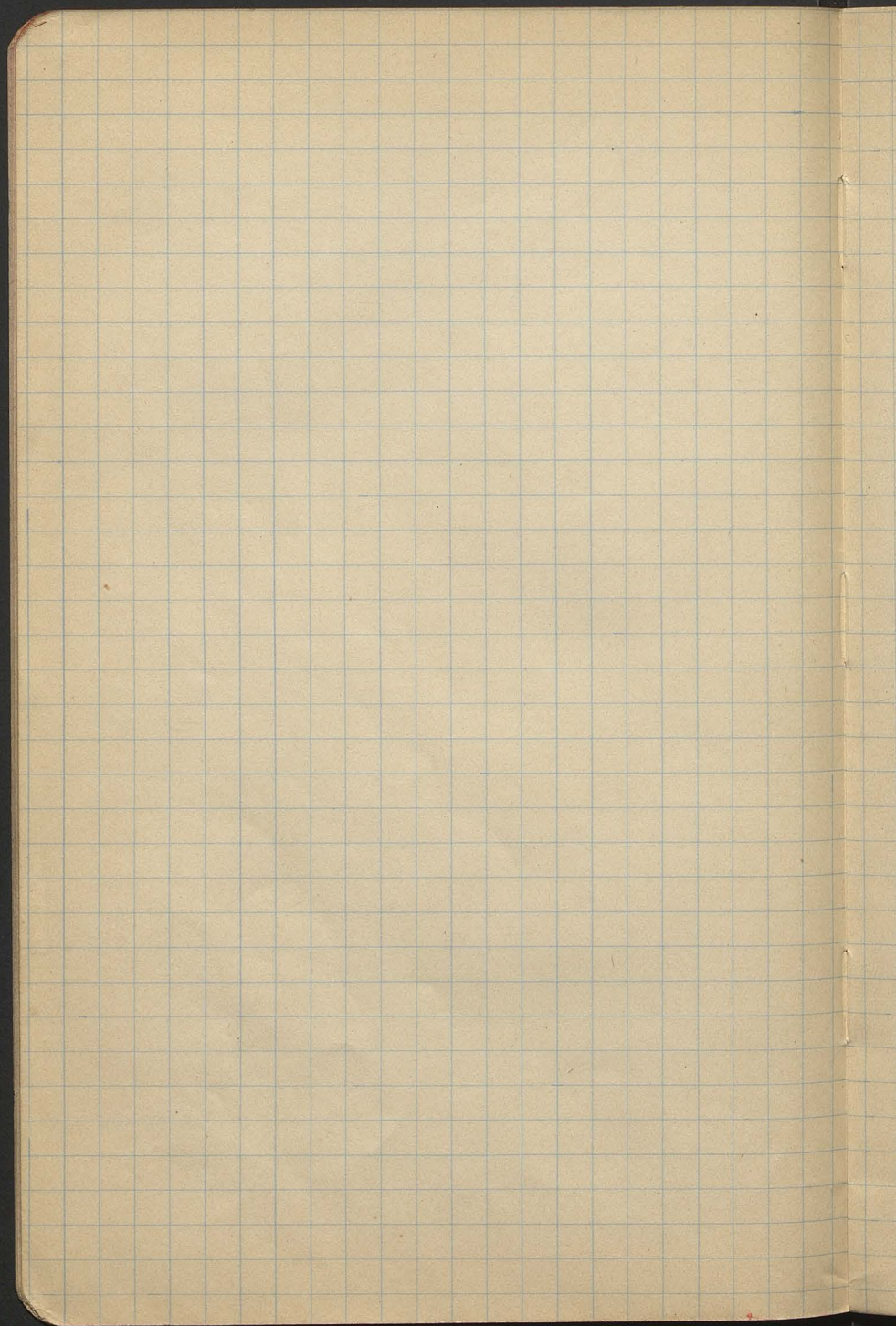
BRANDS & MARKS

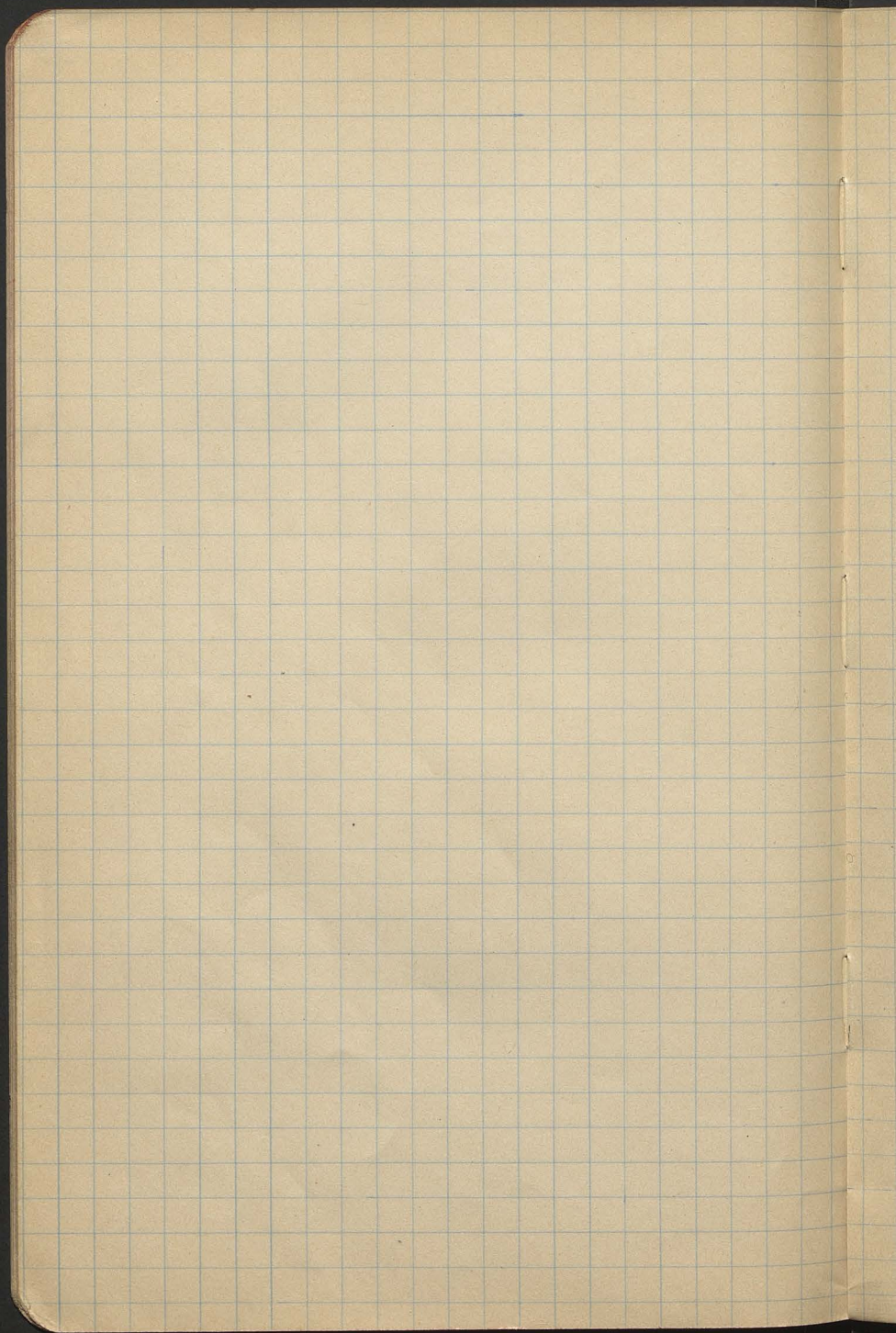
Wraak Waršaw.

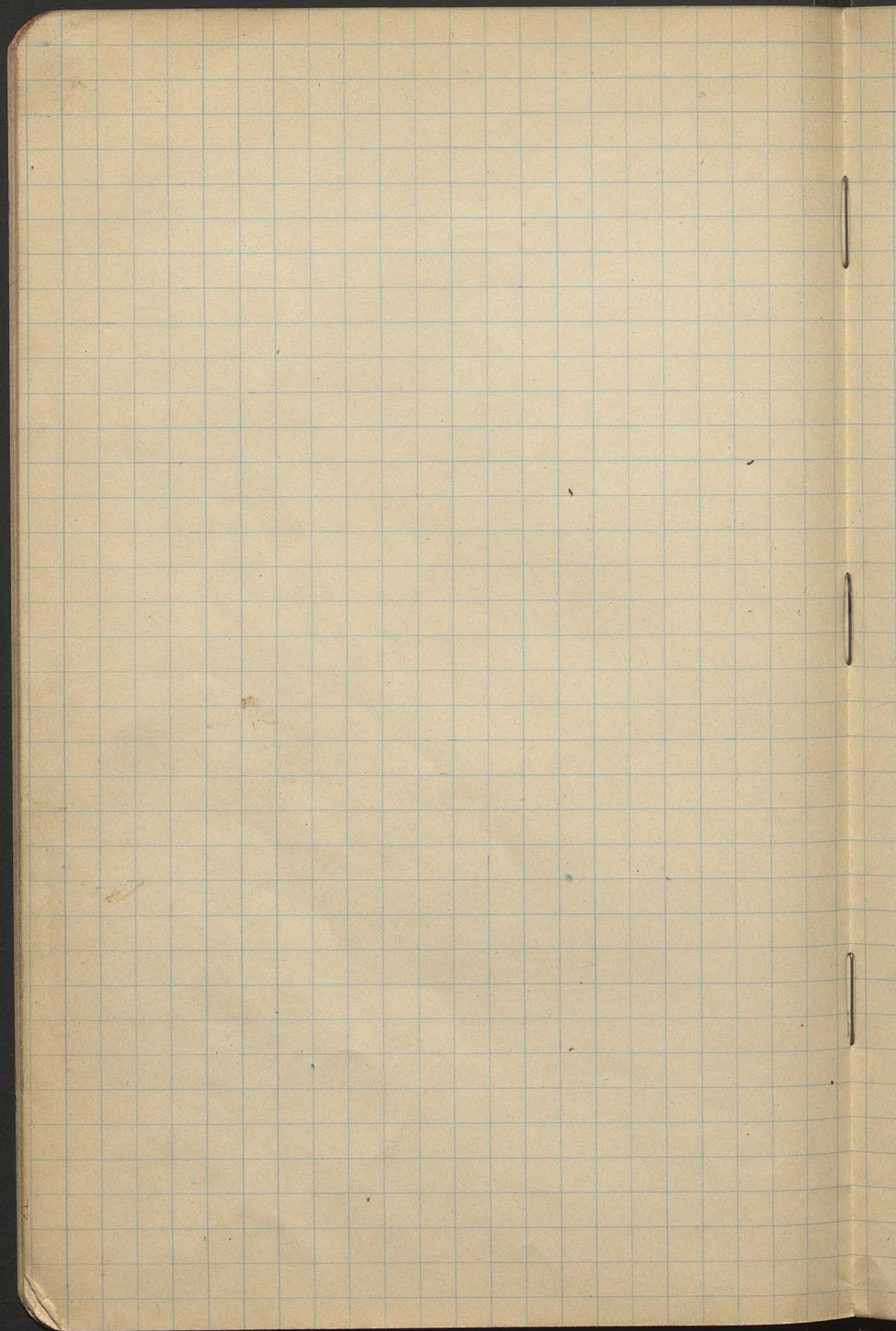
- VII. 19. 7-12, dok. stempl. % Pol. 1910 pow. Wejher.
 Stemplon. " " " " Szaryno.
- " 20. 7 $\frac{1}{2}$ -12 $\frac{3}{4}$ Stempl. pow. Etk [Pol. 1910].
 Urapetnawie mapy % Pol. 1910. pow. Kartuzy.
- VII. 21. 8-11 $\frac{1}{2}$, 12-1 $\frac{1}{4}$, Urapetnawie pow. Orlęty
 Stempl. % Pol. 1910 pow. Wilbok, sekcyja Kwidzyska.
- " 22. 8-12, Stempl. m. ref. pow. Wejherowo i Olszt.
- " 23, 7 $\frac{1}{2}$ -10 $\frac{1}{2}$, 11-12 $\frac{1}{2}$, St. m. ref. pow. Tuchola, Chedmus
 Inowroclaw, Szaryno,
- " 24. 7 $\frac{3}{4}$ -12, St. m. ref. pow. Etk, Gredzycza, Starsburg,
- " 26. 8-11, C. f. i. dokowier. Stempl. m. ref. pow. Strakb.
 Kowdr. in. Mielno, Bydowoz.
- " 27. 8-12, 3-6, Lesiaw. tabl. dla Prof. Porzau.
- " 28, 8-11, " " " " "
- " " 3-5 $\frac{1}{2}$ Stempl. mapy Kow. Pol.
- " 29, 8-11 $\frac{3}{4}$ " " " "
- " 30, 8-12 NTO
- VIII. 1, 9-12 NTO
- " 2, " " " " " NTO
- " 3, " " " " " NTO
- III. 6, " " " " " Stempl. mapy relikc.
- " 7, " " " " " NTO / zewiaz. Tablic
- " 9, " " " " " NTO / " " /
- " 10, " " " " " NTO
- " 11, " " " " " NTO
- " 12, " " " " " NTO.
- " 13, " " " " " NTO Koulec



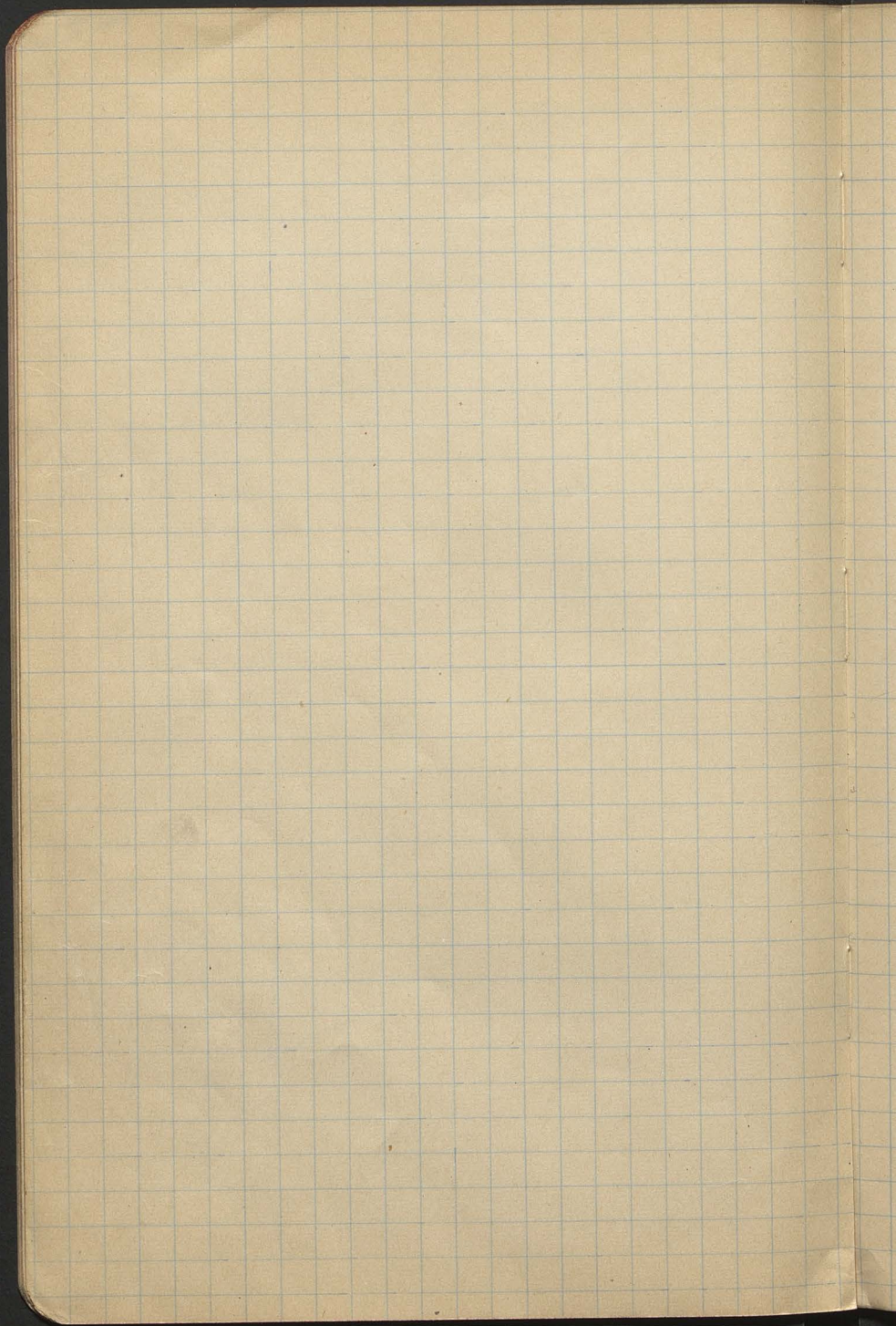


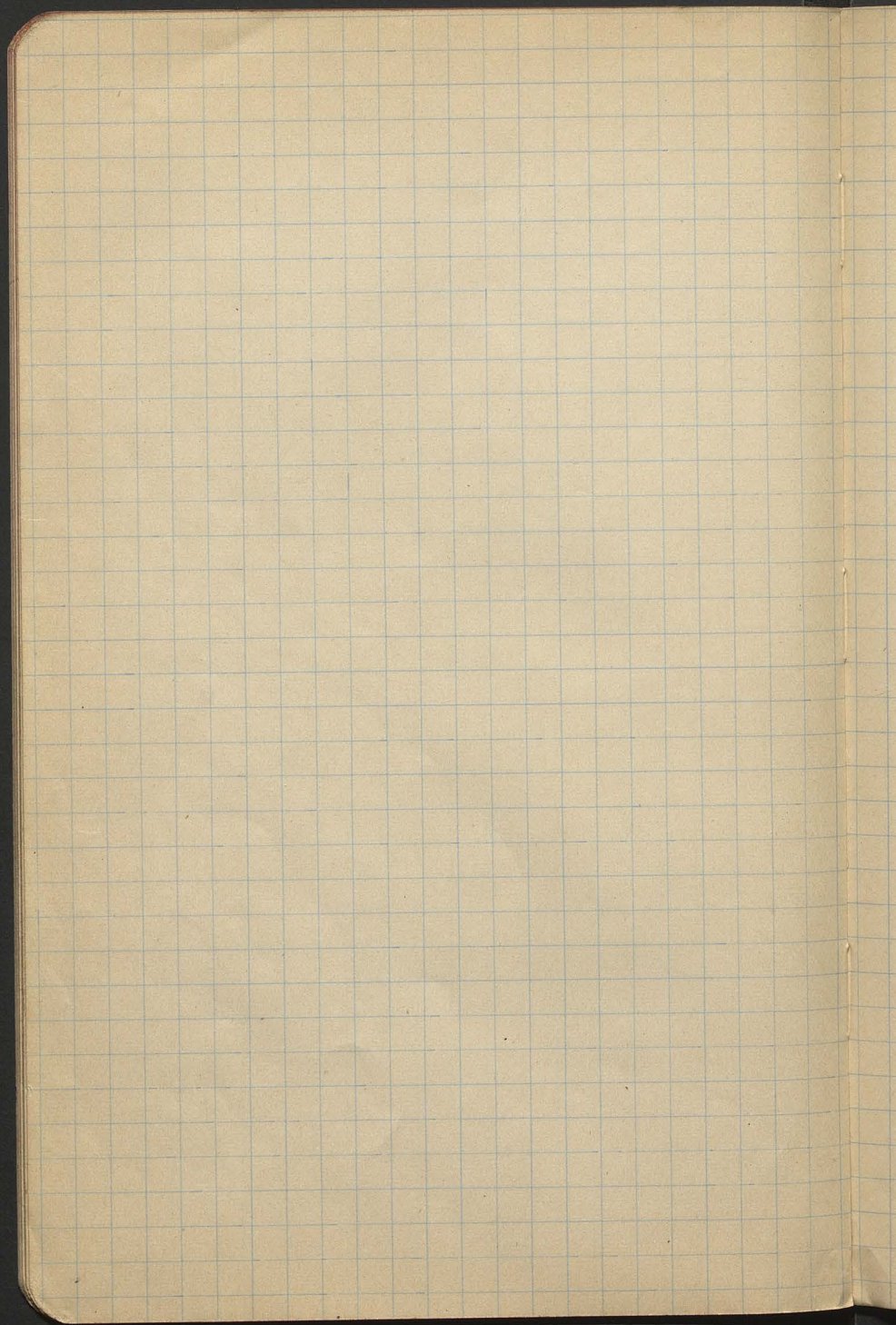


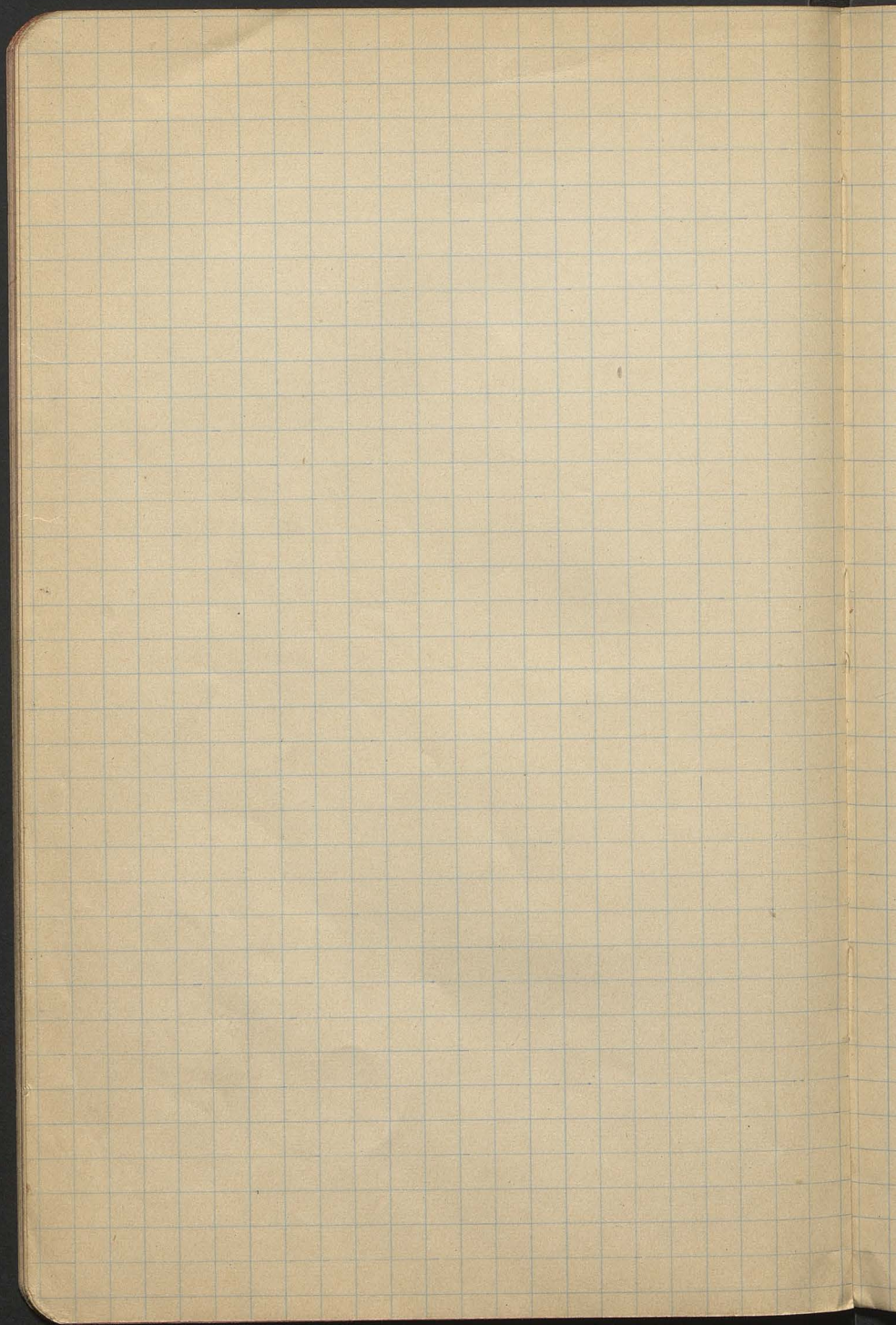


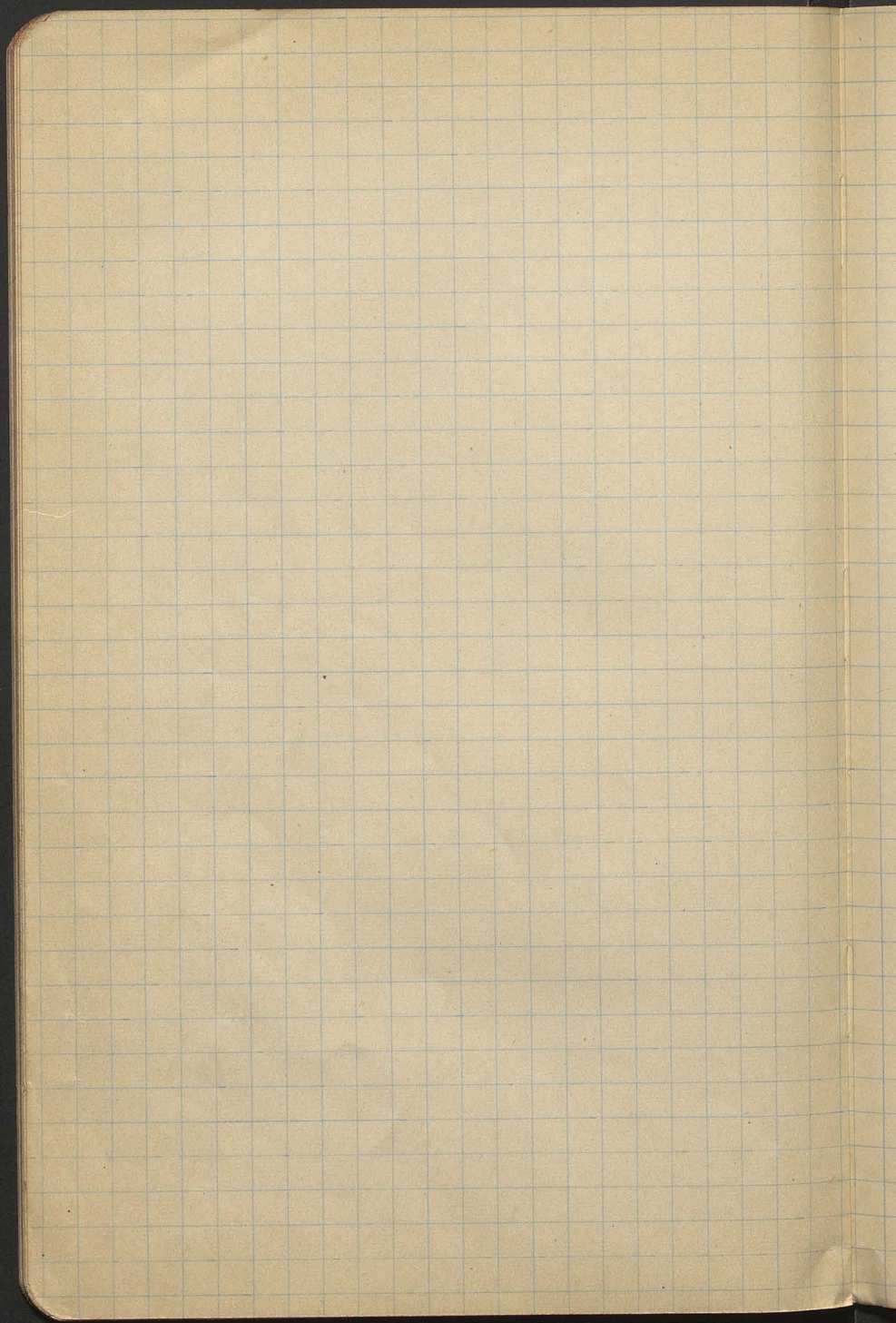


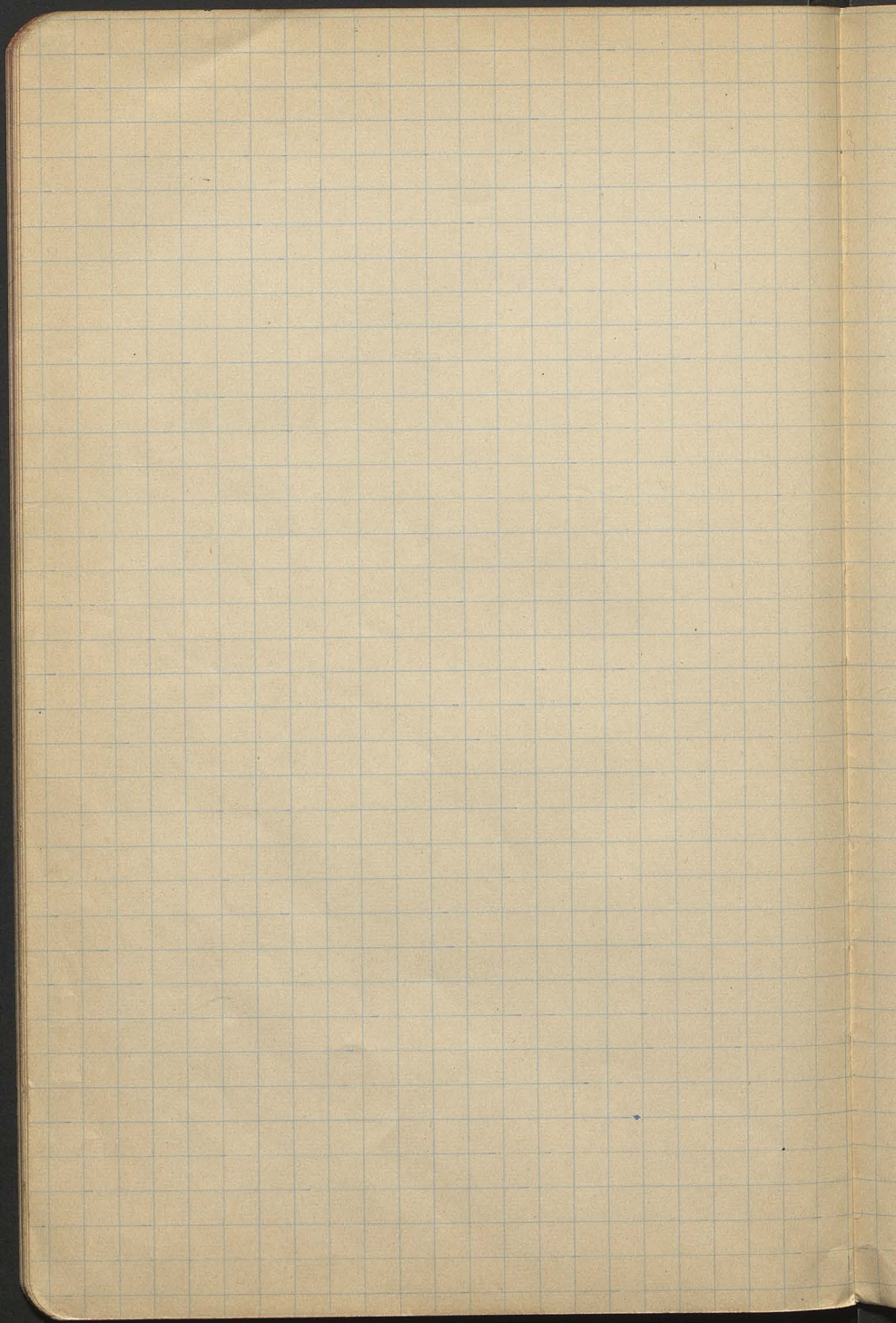


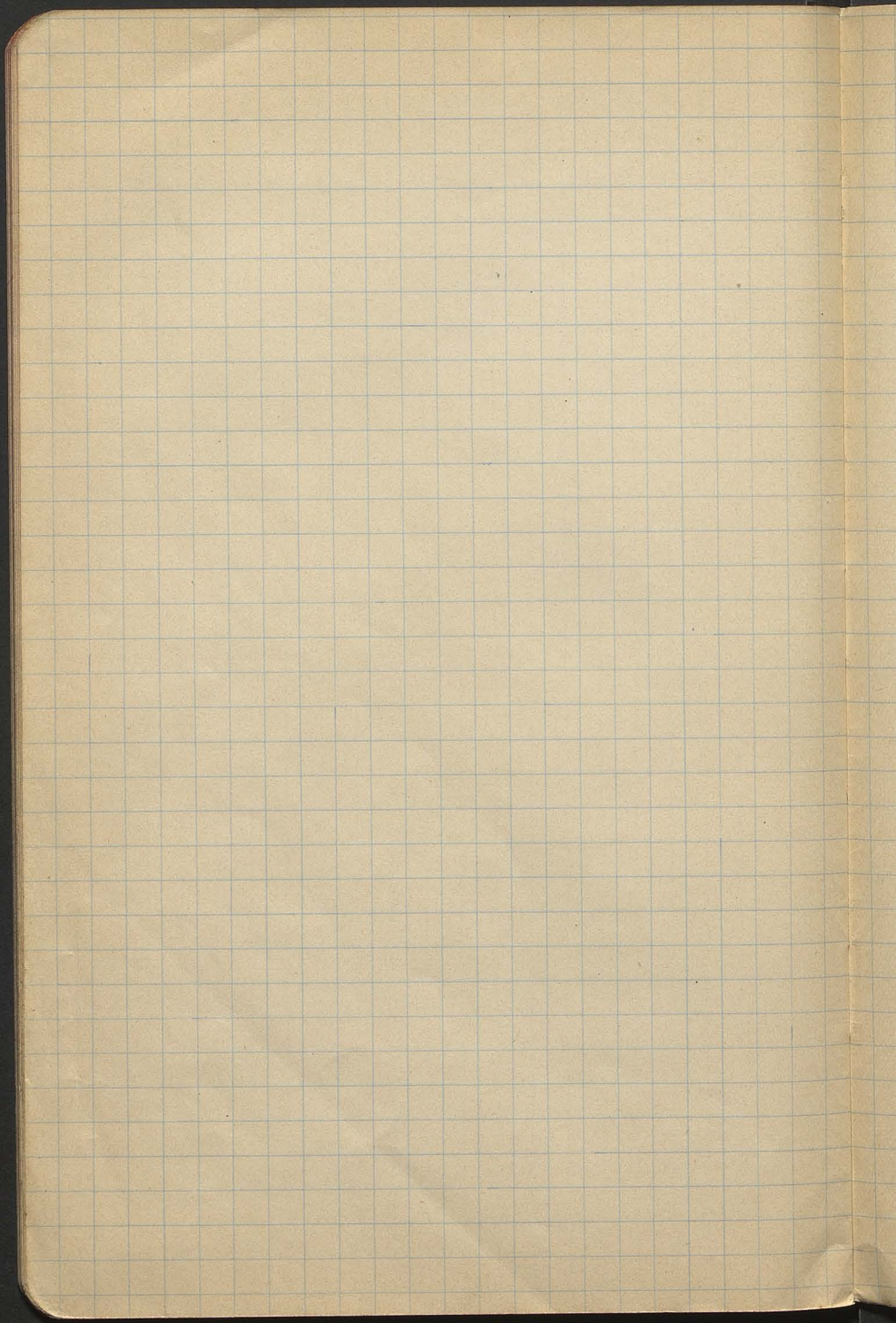


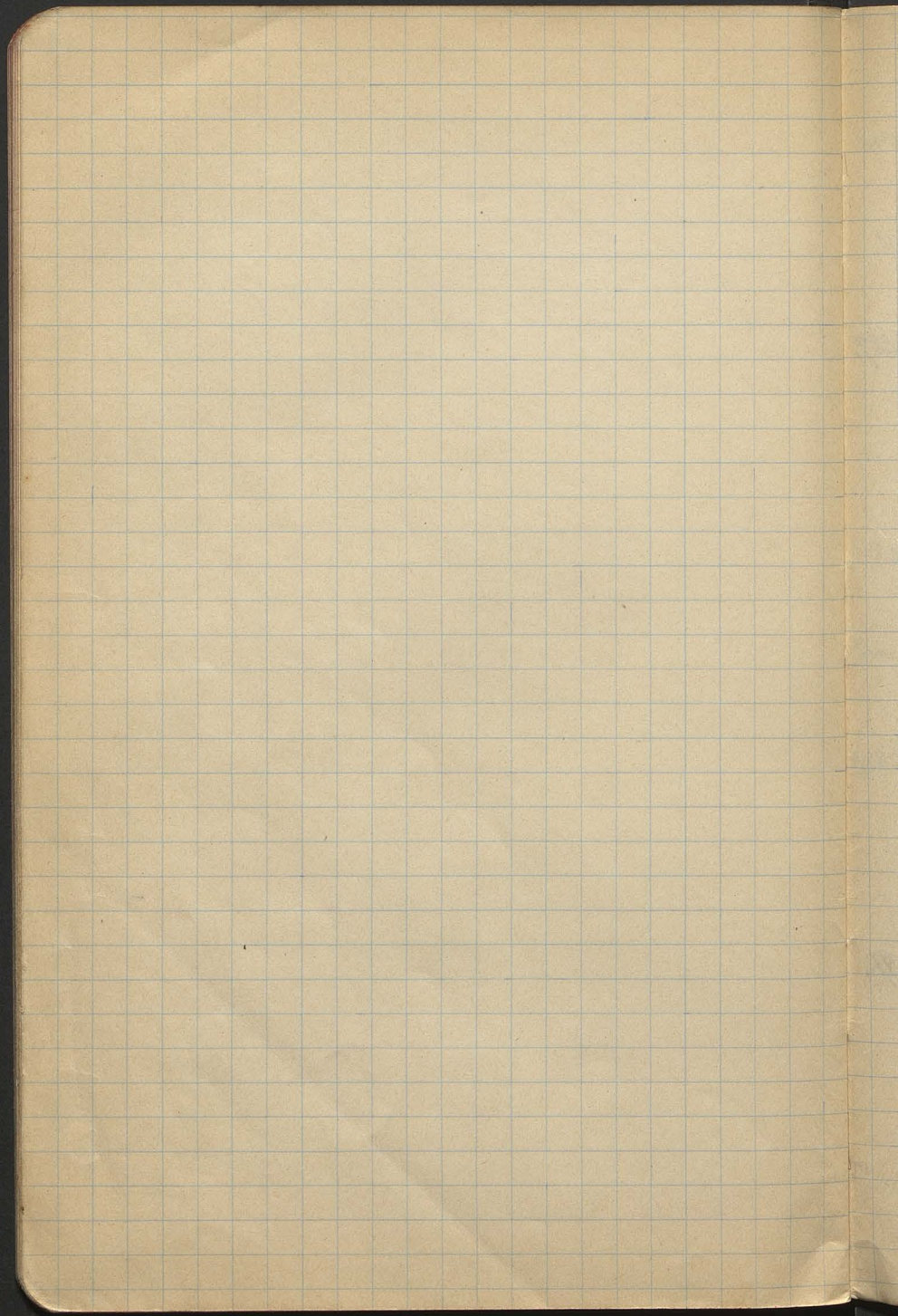












Adam 24. IV 342, 50% (-). 392 26. IV 50%

Dudziński 29. IV 524, 66%, 108 d. 698 29. IV 156, 104%, 104 d. 1. V 138 K
2. V 498, 166%, 166 d. 83 K.

Kucalera 24. IV 976, 488% 488 d. 1952 ^{24. IV} 306, 102%, 102 d. 28. IV 152 K.
2. V 276, 92%, 92 d.

Lectman 24. IV 1079, 208%, 208 d. 1495 90 K, 270, 16 d. 88 d. 88%
151 K. 28. IV 61%, 61 d. 29. IV 56%, 56 d.

Gluriniński ~~24. IV~~ 29. IV 386, 102%, 102 d. 510

~~24. IV~~ Pawonka 24. IV 147, 30 d. 477 28. IV 176%, 176 d, 88 K. 29. IV 240, 80%, 80 d,
35 K.

Tyszkowski 24. IV 960 320 d. 1280 27. IV 100%, 100 d. 28. IV 100%, 100 d,
29. IV 180, 120%, 120 d, 160 K. 1. V 50%, 250%, 250 d.

Wasilewska 24. IV 966, 322%. 192 d. 1307 26. IV 227 d, 161 K. 27. IV 84 d
1. V 528, 176%, 176 d.

Wrak 24. IV 756 252%, 252 d. 1260 ^{27. IV} 416, 138%, 138 d, 28 K
28. IV 282, 94%, 94 d; 41 K. 29. IV 348, 154%, 154 d. 61 K

Sdobnicka 24. IV 909, 264%, 214 d. 1387 26. IV 243, 81%, 162 d. 87 K
1. V 112 K.

Adamiak 5. V 870, 290%, 290 d. 145 K.

38K

K.

88%

% 80d

% 100d

840

87K

00
50
-10
-25
-50
77
73

1
2
10
15
20
?

- 1) kontrola pasciovacini - kolonyonovanie!
- 2) me ymuvai paprom - doi me kappi
me ymuvai linii
- 3) repiryma v is protokolu - Rany karty polpizym.
- 4) m. oboravni drommuni praura
- 5) op. konvinkuro o! jurnetai, dromyetai putj, d2!

Upravnoi o! Laura - zmocny me me
 op. ovni 60%! ju ti evlorajja ^{fonyk} _{monie}

dla grup ovni et

- 100 - 500 - 1000 > 1000
 jurny z r. 1905 no 1910

	0-10%	10-25	25-40	40-60	60-80	80-100
	+ -	+ -	+ -	+ -	+ -	+ -
do						
5%						
-10						
-25						
-30						
775						
775						

I Dla kovego pounetu kalozot 1910

op - 50 / - 100 - 200 - 300 - 400 - 500 - 750 - 1000 - 1500 - 2000 > 2000

- 0-50 0-5
- 10-20 5-10
- 10-15 15-25
- 15-20 25-35
- 20-25 35-45 45-50
- 25- 45-55 50-55
- 55-65 55-60
- 65-75 60-75
- 75-85 75-90
- 85-90 790
- 790-95
- 795

Upravnoi zuniy kalozotne

