



1) Küstenebene: Mangrovenwälder,  
Kulturland u. Hochwald.

2) Buchwald: sukzessive wickliche  
Buschmischungen etc.

4) Baumsteppe sehr mäßig, trocken,  
Baobab - Stachelgras.

3) Dornbusch Gartenarten, Testud.  
Nard, kein gras.

5) Berggärten  
auf unsteile - 1000, Baum  
Cistaceen

6) hohe feuchte Farnwälder,  
per Hochwald mit Kultur

Tharung wofür i oben Kynjebow Laimong.

Der Reiserute, der aus Uqanda kommen  
 in der Victoria See fährt u. am Südsüden  
 in der regellosen Leit wieder Land betritt,  
 ist durch das vollständige Landschaftsbild  
 aufs höchste überrascht. U. dieser Eintritt  
 ist nicht in ein vorübergehender, son-  
 dern er befestigt sich auf der ganzen  
 Reise gegen Süden nach Tabora u. gegen  
 Osten bis nach Uyojo immer mehr u.  
 zeigt auch im weiteren aufsteigende  
 Unterschiede im Vergleich mit allen  
 Negergebieten nördl. v. Äquator.

Der Reiserute verlässt das Nordgestade  
 des Sees in Buganda, dem ewig grün  
 neu Land d. Bananen, er erfreut  
 sich nicht ahnend, dass oft die herr-  
 lichkeit der Tropenwelt so bald schon  
 ihr Ende nehmen wird. . . .  
 Landet dann recht unartigenehr  
 überrascht u. enttäuscht in einem  
 somer verbrannten Grasland der  
 Karren, vegetationslose Küste  
 der Südl. Buchs. Solche Eintritt  
 nicht ~~gerne~~ drängen sich aber  
 gleich auf der Weiterreise  
 nach ost auf Usukuma, Umu-  
 cveri, Unjonyembe, Ujoni, Uyojo





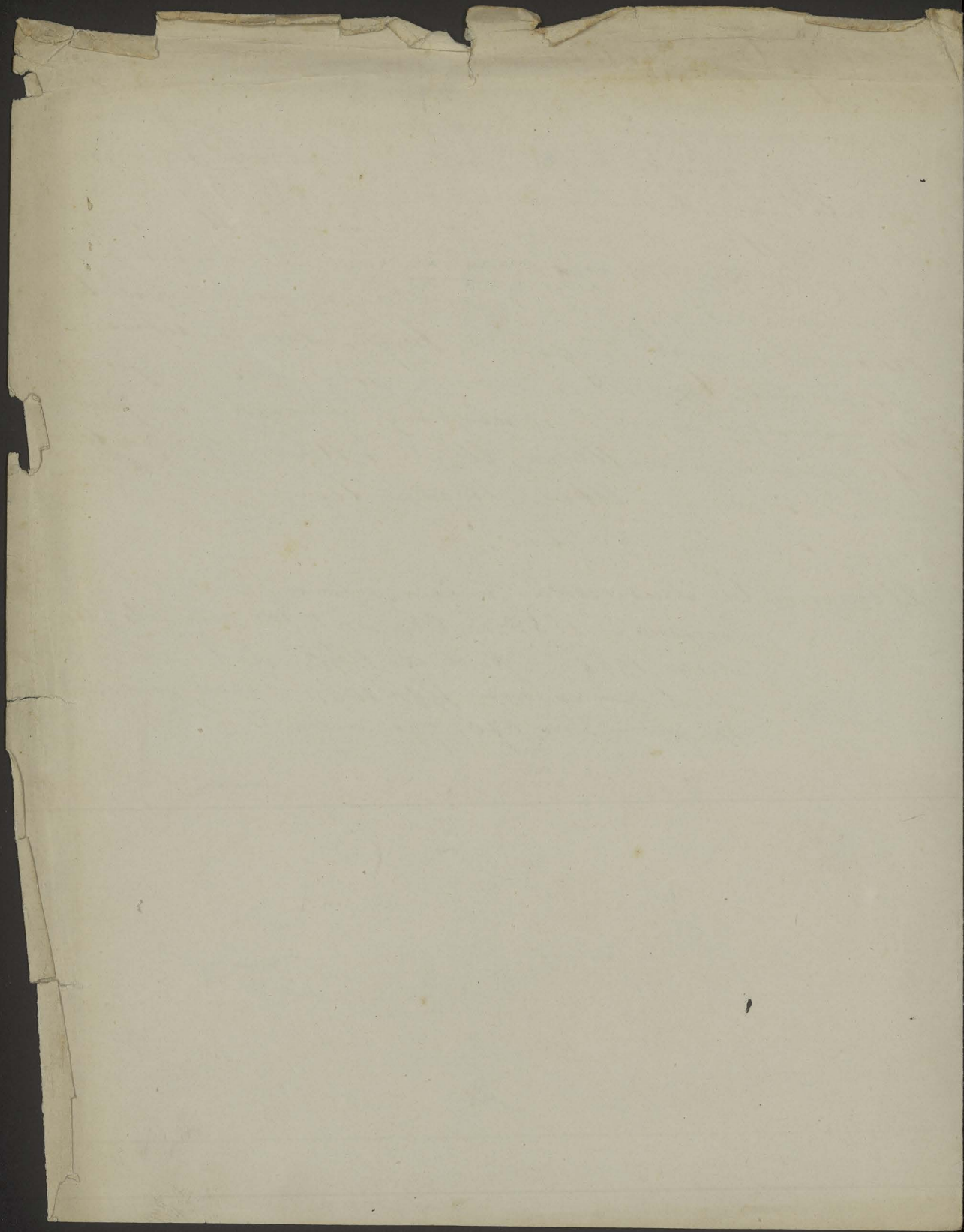


Dalszy ciąg geol. uwag Thompsona.

Na terenie górnym i metamorf. umiara są warstwa granitowa,  
która na miejscu Thompsona przekształca się jako kombinacja  
tych mas górnego i środkowego. Którego zachodnim granicem  
paralelna rybnemu biegnie między 38°p - 36½° za.  
Lodowisko II do Tanyaniki - i znowu orientacja Włocławski -  
Linie są przeciwnie - ten masowy jest odwrócony w stronę  
i warstwy tureckiej krystalicznej na którym leży  
to i ostwie nad Tanganiką, bryzantelnie turyńskie  
spisawce. Granitowy masowy jest i poru miejscach  
przerwy, wulkaniczne bryzantelnie i na jawie.  
Thompson uważa i Ubena, Uhehe, i Ugogo. Trójkątowy  
na linii Nyasa Ubena, Uhehe, Ugogo Kilimandżar.  
Kenia i Abyssynia - etc.

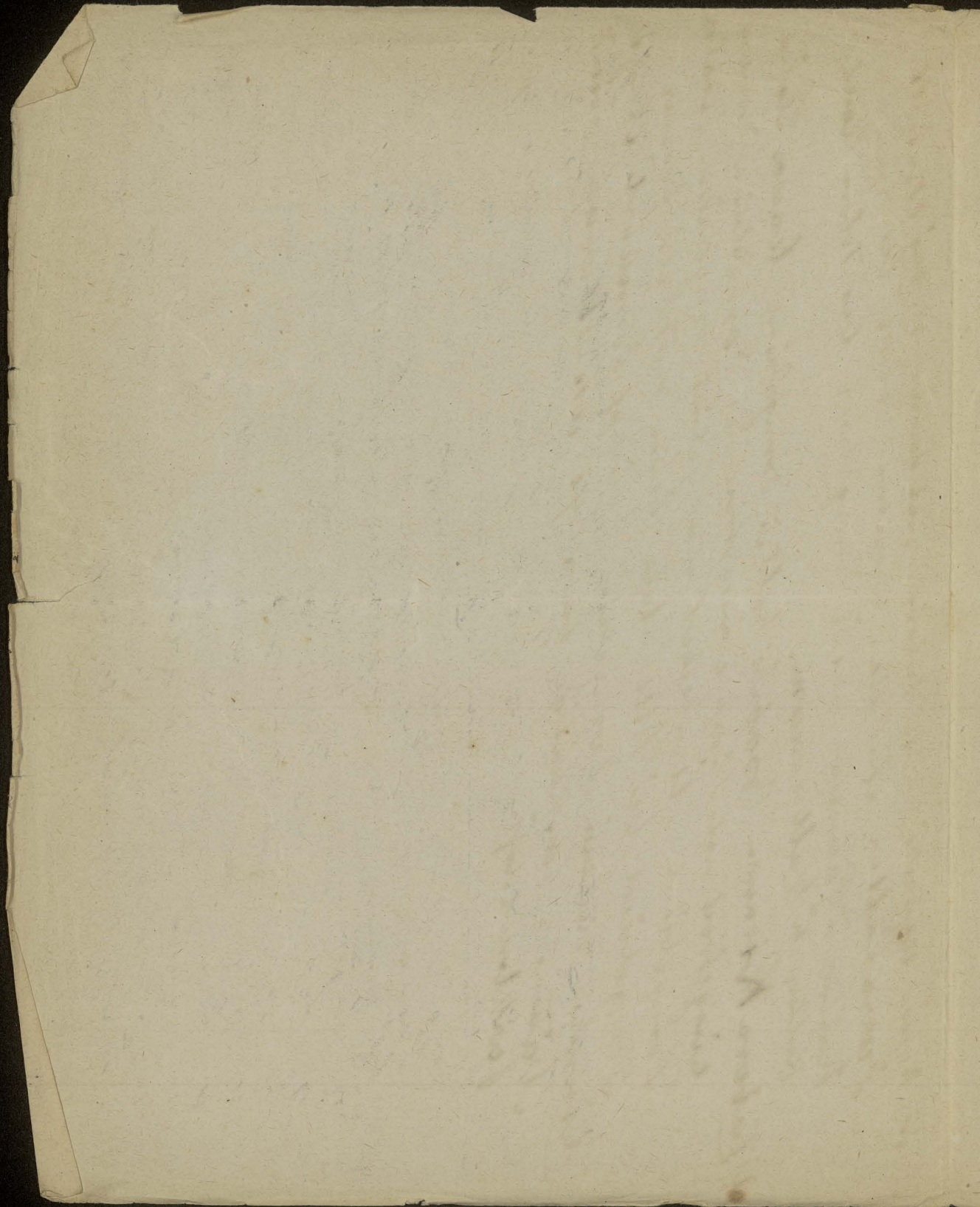
Usawara bis Mureteda juniora. / Kosi 1250 /

Tenua. 1550. m. Opat do 1200 Mtongoli. Maba.  
sara 1320 - Opat do 1160 - Kabregas 1250 -  
Hed spoda ar do ~~1100~~ 1050 a pod samym jez.  
Nagle kilko 670 i 730. opat ?



1) Dist. Nyasa Ukinubi - bei Toborn. viel Savanne. bei Masooli 5  
Savanna Kultur etwas weiter einwärts Palme " bei Njamaquin  
Kultur u. Palmen - weiter Dongelbush bei Toborn Reich  
Kultur u. haller saum.

2) Tabora Kisauu - Boobabs - halb in Dongelbush Wasser flache  
eingetrocknet. Sümpfe eingetrocknet - Dongelbush, Dornen  
Dongelbush - Ury leuchtet als Gelber Dongelbush. Saalob  
Dongelbush bei Michakala diese mit Schilfroser  
Kisauu - Tabora Dongelbush Sumpf Dornenwald Akajim  
Agäume - Parkartige Laubholz peto Mporungy saum  
Parklandschaft







Mittl. afrim. Gesellschaft Bd. I 1887. (Klim. Reich)  
Kolonialpolitische Correspondenz, 1884.  
(Wamborn v. Schmidt) (Elet-Geologie)

Mittl. geogr. Gesell. i. Hambury. ~~1882~~ 1887/88.

Bull. soc. geologique 1883-84 3 Ser. XII. Zombori

Mittl. f. Fortschrittsvereine. 1891

Mittl. geogr. Gesell. zu Jena. 1889. Meyer

A. 93<sup>b</sup>

A. 214<sup>a</sup>



- Geogr. Ranschau 1890 XII Leop. Carol.  
 Boshart: Die Zustände in Central Ostafrika. S. 390-411 u 445-52
- Mittl. Deutsch Schutzgeb. St. Ver. 1890 III S 201.  
 Donkelmann Grenze zwischen Nyassa u Tanganyika.  
 Stuhlmann Geologie u Flora 1891. II. S. 448-59. (Bogom-Toboro)
- Austand. 1890. Univ.  
 Dr. Emil Bode zur Ethnologie des Albert-Sees 263  
 Reichard v. Gebärden u Miencspiel des Negos 384 u ff
- Export 890-5 97-101. St. Ver  
 Reichard Verkehrswege in Ostafrika
- Sitzungsber. v. Prouv. Acad. d. Wiss. 1889 645-50  
 Stuhlmann weiterer Bericht über eine nach Afrika ...
- Bull. Soc. d'Anthropologie 1890 1/2 / 1889 1/2 /  
 Jausseume Observ. anthropologique faites par le comité de l'Est.  
 Verrier L. La région Montangeuse de l'Est Africa.
- Verhandl. Berl. Ges. f. Anthrop. 1889  
 Gindrov R. Die Neger. 545-57.
- Mittl. Geogr. Gesell. Jena. 1889 III.  
 Beuche t. Über die Regenzeit in Ostafrika 87-106
- Verhandl. Geogr. Gesell. (1890) Propria (2) / 1891. I. Heft. XVIII  
 Baumann O. Über d. nördl. J. Ostafrika 79-82
- Annalen d. Hydrogr. 1886, 87 / 88, 89? / 90. 1875  
 "Schwalbe" Moskauhandel etc
- Intern. Arch. Ethnogr. 1890 III  
 Andree B. Die Herkunfts Afriker. 81-85.
- Bull. Soc. de Geogr. 1889 Lib 90 Lyon.  
 Desgronds. Le progrès de la civilisation en Afrique
- Zeitschrift d. G. f. Erdk. 1870. Fluss. Warri

*[Faint, illegible handwriting, likely bleed-through from the reverse side of the page.]*

Städtischen Verein.

2/xii. ~~Roscher u. Sauer~~ Kolonien, Kolonialpolitik u. Auswander.

~~Hesse~~ Karl Die orientalen Kolonien.

~~Hübner~~ Bergprofileinstellung.

~~Rirschhoff~~ Adr. Die wirtschaftliche Verwerthung d. Kol.

Bulletin sociogéographique Brüssel, 1890.

~~Deutsche Koloniale Festung~~ 1885-1887. Illustriert.

Berlin 1884-6

Mittheil. des afr. Gesellschaf in Deutsche Bd IV

Annalen der Hydrog. Berl. 1886 u 1887 Bd 14 u 15

1885

Deutsche Weltkarte. Bd. IV 1886 neue Edition

Mittheilungen v. Forschungsreisenden Bd. 1888

u 1889 I u II

u 1890 Bd III

Ann. d Hydrographie Solne tony p. 1890 1892.









Stopy wulkaniczne na przedniem nru. rchot.

Afryki z najstwieższymi i najniższymi liniami dyslokacyjnymi (Bergr. Grotz)

- 1) Ugogo bez podania miejsca Ebert, Reinier i Thompson - Grinatin (G)
- 2) Rubeho Gebirge Jio Jio Jio
- 3) Kulu (Johnstonberg) J Jio - Basalt
- 4) Samuit Misry Lassa i Samborger (jed. Refuss Shearson Heyland)   
 taff Baronit 1842
- 5) Stepy na zachod od Care Shearson Heyland Baronit Sauffe
- 6) Misry Uguenogb. a Samuoni J Jio Jio
- 7) Basalt Litaemage (Lettima) Miggge Melilithe Basalt
- 8) Mulima katambula p. Bokocho brunatne i ceglaste piaski.   
 Kwa z igiami i gaurami basaltu. por. A. 2. 3. 4 to samo.

Do Afrykanickiej masyfowej dyslokacji

Bull. societe geologique 1883-84. 3 ser. XII. map. Cass'a   
 Nouvelle Zelande Shore.

Bull. ser. geol. 1885-86. 3. ser. XIV. Carte potomete.

Act. Min. 1891. Tunker ~~at~~ Baumy ~~at~~ V. Nyony

Fischer Reise in Madagaskar. Mitth. d. geogr. Gesell.   
 in Leipzig 1882-83. Cap. 12. 2. i 87/88.

Act. Min. 1886. West Ulanga Gebiet

Mitth. d. Forschungsvereine. Geogr. Anst. i. v. v.   
 Ebert H. Abissin. geol. Verhaltnisse Bull. Colon. Afr.

Litt. Abhandlung Nr. 8 1884

Act. Min. d. Orient. Shore 1889

Mitth. d. Afr. Gesell. Cap. 1. u. 6 u. 7.

a) Bergbau

α) Kohlen im S. Theile v. Landes in Transvaal

die Kohle ist - von sehr guter Qualität & auf Export kaum - bedürftig

β) Salz in Schappanua (warmeru Siedesalz)

γ) Magnetit sehr oft in Masseveld kommt vor

δ) Eis viel im Land.

ε) Kupfer ist, doch - in Quantitäten

ζ) Kobalt auch Silbermine bei Pretoria

im gediegenen Zustande

η) Gold, entdeckt gleichzeitig mit d. Diamanten

von Wendell bei Wesselsburg im J. 1867

namlich eine Flussbetten Tate (I) in London

Archieve & Gold die dort Gold Staub sollte

Fieber jedoch in große Transportkosten, haben die

Gesell. gelöst. Für Transvaal war jedoch es

sehr wichtig da Wesselsburg viele Funden, sehr

Mehr als den die mineralen Gold gefunden

Wesselsburg (II) in die de Gold Staub (III) entdeckt

Gold fieber in Wesselsburg entdeckt im 1886 sogar

den Hellen, wo Wesselsburg sollte die Wesselsburg

Afrika in Wesselsburg entdeckt den Wesselsburg (IV) wo

entdeckt die Wesselsburg entdeckt im 1886 - entdeckt im

J. 1891 (40000). Gold entdeckt den Wesselsburg

Schichten entdeckt den Wesselsburg entdeckt

entdeckt den Wesselsburg entdeckt den Wesselsburg

entdeckt den Wesselsburg entdeckt den Wesselsburg



Kopernik

Gassendi " Vie de Copernic. Pariz. 1654.  
Wetsclat Konstanop 1822

Prowe Sur Biographie de K. Florn 1852.  
" Ueber den Verhältniss K. zu Herzog Alb. v. Preuss. 1855  
" De patria Copernici. 1860.  
" ü. J. Abhängig keit des Kop. v. getonken Grich. 68.  
" Monumenta Copernicana 1873.

Hipler N. Koper. Braunsburg 1871.  
" Spicilegium Copernicanum 1873.

Czynski Kopernik et ses travaux 1846.

Frule Warokou 1855

Polkanski tytot Kopernika. Warsn. 1873.

Karlinski - - - - -

Prowe L. Biographie K. Berl. 1883 2 Bd. ü. 1 Bd. Werkzeuge

" in Sybel's Historischer Zeitschrift 1872

Joh. Proscides missi periodoi lierne listy Kopernika.

Carl Winarický: Nicolaus Copernicus, der Astronom - Keim  
" Deutscher " östr Blätter f. Litteratur u Kunst 1848. N. 39

Kryzianowski: Kopernik u gehört nicht in die  
" Valhalla". Jordan's Jahrb. f. Sav. Lit. I. Jg. 1843.

Lalande Biographie astronomique (il s'appellait  
" Kopernik")

Delambre Histoire de l'Astronomie moderne (don  
" le veritable nom etait, diton, Zeperrick)  
" Tom I pag 85.

Wynjoneski Bibl. varnauška 1841. 10. 30.

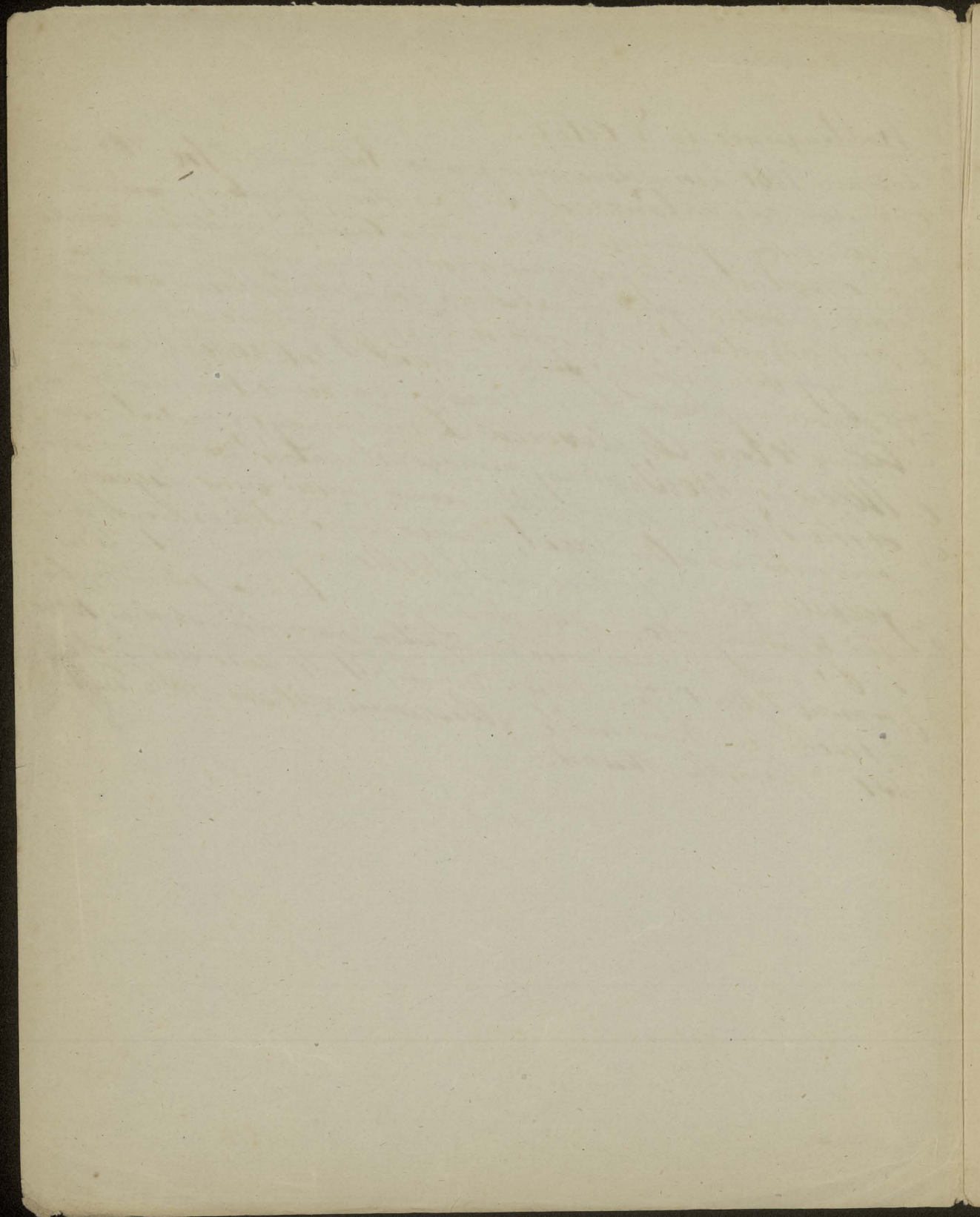
et varca nūi Kadiē betorin, Rustenberg.

Zumber: Represya koto Kilimandjari, w dykt. M. M. i Unjan.  
gurna (zawr set stop. 14

Kohlefund in Ostafri.

Novemb 1861 Livingstone parowcu po Rowimie. 14/IX 1862 Kirk  
znalazł przy naturalnym Rowimiu <sup>Crucial</sup> znaczną ilość. Zanim  
Livingstone zapowiedział że koto jeziora Chida <sup>Crucial</sup> znajduje się o piasku,  
niec bęgl. a jest też pewny że węgiel tam się znajduje.  
Jaka wiadomość o tej ekspedycji, która przyniosła zwrócić  
Korolowi 1/2 (1/2) 25% popiołu. Z powodu Bargasna znalazła  
na wyspach Lujewy <sup>południowy</sup> węgiel (Kol. porty) przynosi  
Johnson raportem Ferrar. Bargasni nie wierzą Thompsonowi i p.  
to 44 kta Chalonygod (Chalonygod) i kochant koto  
Mowasi (2500 <sup>popiołu</sup>) zwa sądził matelci "pokrzyty mal."  
Chyba i przynosił <sup>pojemność</sup> pojemność kochi Lujewy bez  
kuchni zwał się węgiel, którego wartość Kirk oszacował jako  
fairly good "(zajęcie dby) Mijemare matelci tu  
"ten granaty etc. Naw Nyarowa znalazła <sup>pojemność</sup> pojemność kochi  
5-6" grubo, i bęgl. nieco mniej silny na rozk. wybrania (10-40")  
Wojista kta (18%) "Es ist unweifelhaft, dass das Probe-  
stück der Nyar. Kohle gleichartig mit der Kohle England  
ist" <sup>pojemność</sup> pojemność Ferrar.

90-100 S / 300-400 O. = koto 1200 m. nad 400.  
Zas między 1000-2000 blisko 60° Tegoym.  
Nego kocha se znajduje (12000000)







Umbra ad ... Soprinis ... Nika 15. 16 = 50 Klu

5000 : 80 = 522  
500  
200

1000 ... 10000 : 45 = 222

40000 : 115 = 348  
550  
900

Longum de ... Rongy 85 Klu

10 : 50 = 27 : x

63cm } ... Rongy de ... 150 Klu

63cm } ... " ... 25 Klu

63cm } ... " ... 88

140cm } ... " ... 75

± 400 } ... " ... 70

X = 27 : 57  
13 : 50 : 16 = 85  
70

22 : 50  
1100 : 16 = 69  
140

12000 : 190 = 63 265  
600

10 : 20000 : 20 = 100

18 Klu

10000 : 175 = 58  
1750

38000 : 265 = 140  
1150

6500 : 1650 = 4

900

32000 : 85 = 35  
400

6000 : 2000 = 3

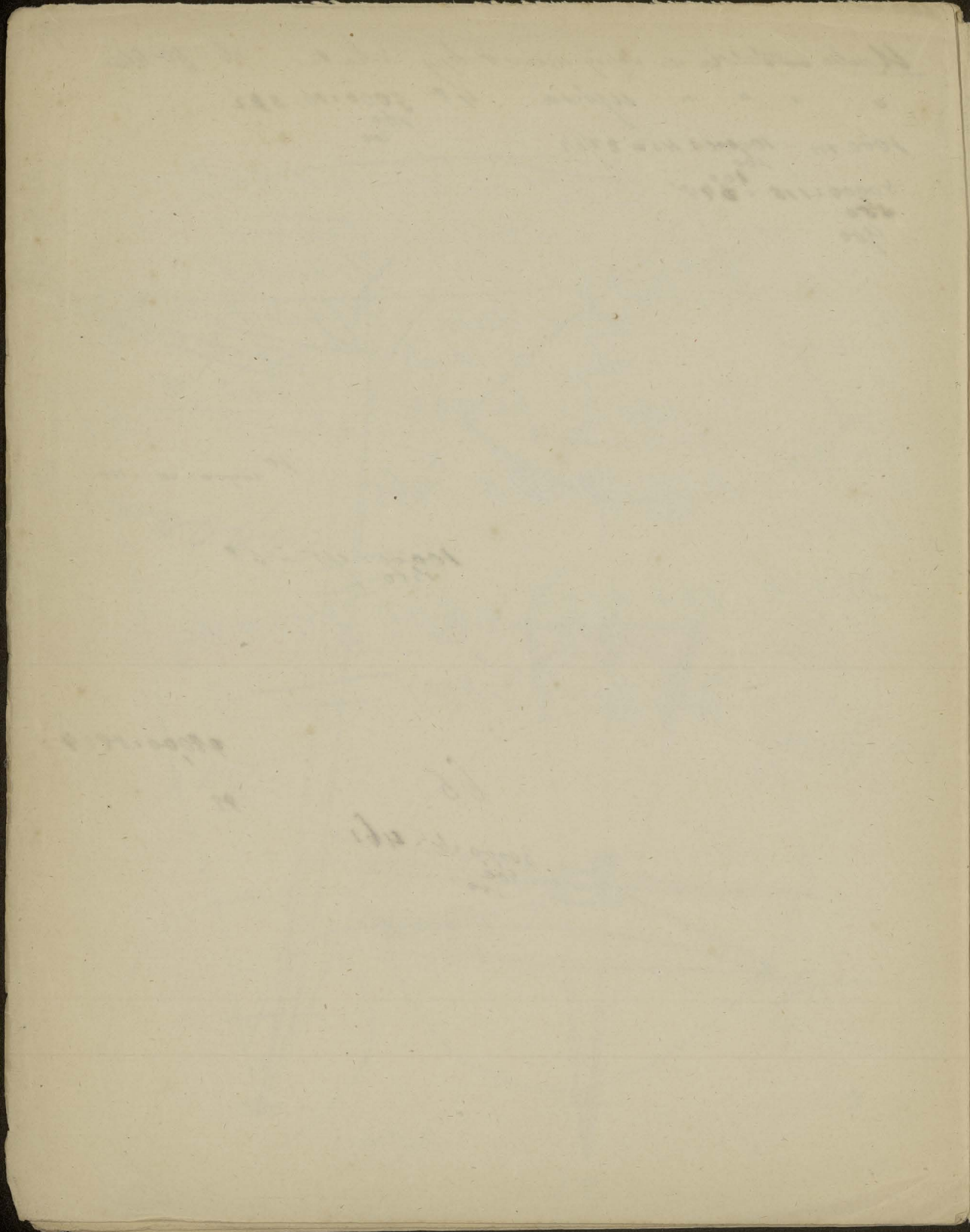
500

28000 : 88 = 4

65

88

30000 : 65 = 461  
460  
100





X

4. 0.31  

---

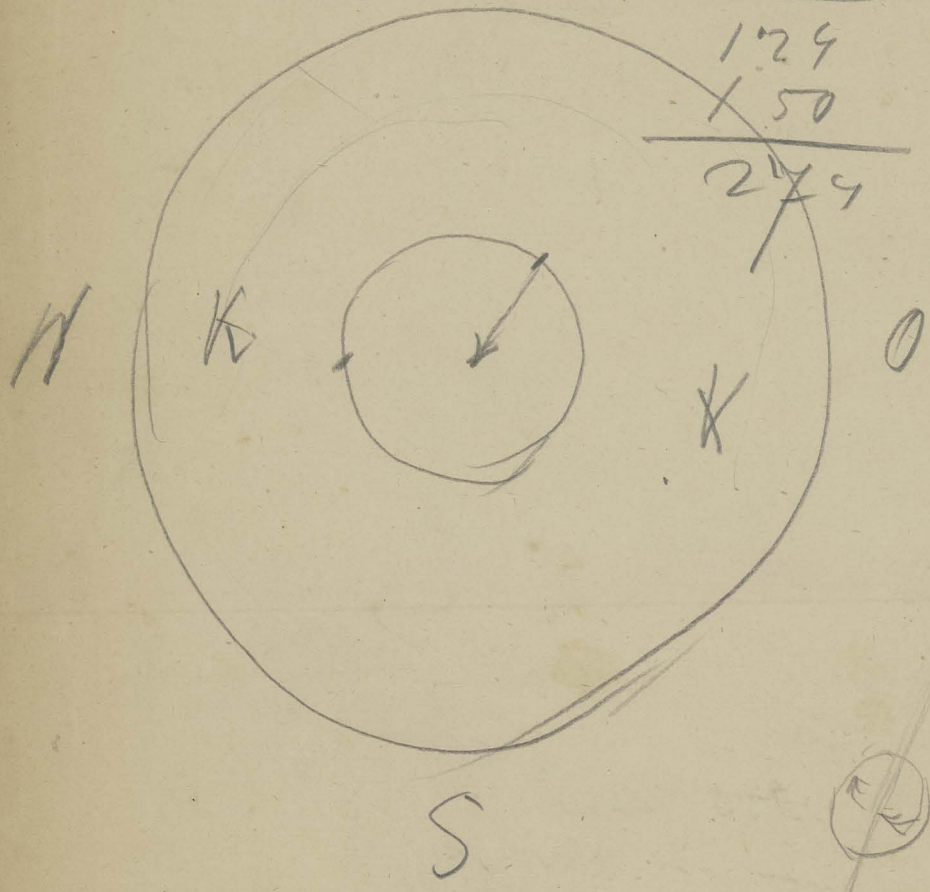
124  

---

124  
- 150  

---

274











Nauybrzeżu Anabie (Anabie-ile). Zamieszkuje Anabie, Bonte Lualeli  
Lew noter handlowy i przemysłowy. Główny i jego. Główny Anabie i od  
głównego, Label "zybrzeż".

Z Masajów pod Kijimantore: Przybył do i reprezentanci masajów  
nomadycznych celew zginął w czasie i odziany do kłosa i Taweto,  
Anabie i Anabie. Podziwiał między tymi Masajami jelegi Egiptu  
no odzianymi w sposób i jego

Nomadzi spośród zycia Masajów jest wciąż roboczo wiele podobnie do i  
Masajów. Często mówią i bycia powstają, że dla Masajów coraz częściej  
stwierdza, że coraz częściej zamieszkuje się z sobą w połacie stepu i regiony roboczo

przechodzą by tam rozprawy i niekiedy w przyszłości im ulatniają i  
Kobiety stonosa, iżność - że coraz silniej ujawnia się iżność. Konieczność iżności  
się oświeca jak uprzejmość, co wiele plecion masajskich zw. Wzrostu iż  
rodzina. Jedną stroną wewnątrz Masajów, wojownik i sobiesi stepu iżność do

potrzebna powstanie: Anabie, Anabie, że gdy i następnym roku do Taweto przy-  
Dzień to w - wewnątrz iżność Emborowu (Anabie) tu wewnątrz, roboczo  
temu leżący i Kijimantore (Anabie i Taweto), których to coraz czę-  
mieszka iżność iżność iżność. Ciepło iżność iżność iżność, iżność

myślę na potrzeby iżność iżność, że ja to przybył, aby iżność  
od iżność iżność iżność, których iżność iżność iżność iżność iżność  
iżność iżność, co do iżność iżność iżność.

Do one iżność iżność iżność iżność iżność iżność iżność iżność  
iżność iżność iżność iżność iżność iżność iżność iżność iżność  
iżność iżność iżność iżność iżność iżność iżność iżność iżność  
iżność iżność iżność iżność iżność iżność iżność iżność iżność

Do one iżność iżność iżność iżność iżność iżność iżność iżność  
iżność iżność iżność iżność iżność iżność iżność iżność iżność  
iżność iżność iżność iżność iżność iżność iżność iżność iżność  
iżność iżność iżność iżność iżność iżność iżność iżność iżność

Do one iżność iżność iżność iżność iżność iżność iżność iżność  
iżność iżność iżność iżność iżność iżność iżność iżność iżność  
iżność iżność iżność iżność iżność iżność iżność iżność iżność  
iżność iżność iżność iżność iżność iżność iżność iżność iżność

Do one iżność iżność iżność iżność iżność iżność iżność iżność  
iżność iżność iżność iżność iżność iżność iżność iżność iżność  
iżność iżność iżność iżność iżność iżność iżność iżność iżność  
iżność iżność iżność iżność iżność iżność iżność iżność iżność

Do one iżność iżność iżność iżność iżność iżność iżność iżność  
iżność iżność iżność iżność iżność iżność iżność iżność iżność  
iżność iżność iżność iżność iżność iżność iżność iżność iżność  
iżność iżność iżność iżność iżność iżność iżność iżność iżność

Do one iżność iżność iżność iżność iżność iżność iżność iżność  
iżność iżność iżność iżność iżność iżność iżność iżność iżność  
iżność iżność iżność iżność iżność iżność iżność iżność iżność  
iżność iżność iżność iżność iżność iżność iżność iżność iżność

Do one iżność iżność iżność iżność iżność iżność iżność iżność  
iżność iżność iżność iżność iżność iżność iżność iżność iżność  
iżność iżność iżność iżność iżność iżność iżność iżność iżność  
iżność iżność iżność iżność iżność iżność iżność iżność iżność

Do one iżność iżność iżność iżność iżność iżność iżność iżność  
iżność iżność iżność iżność iżność iżność iżność iżność iżność  
iżność iżność iżność iżność iżność iżność iżność iżność iżność  
iżność iżność iżność iżność iżność iżność iżność iżność iżność

Do one iżność iżność iżność iżność iżność iżność iżność iżność  
iżność iżność iżność iżność iżność iżność iżność iżność iżność  
iżność iżność iżność iżność iżność iżność iżność iżność iżność  
iżność iżność iżność iżność iżność iżność iżność iżność iżność

najja Kevierowa stuy i zupale Krotkie, a gwy odwiera to, liime lomi stuzo.  
ne. Wzrost i wzrost smogia tuz Mosoja ~ ma zokrye, albowiem Mosoj  
sic goli, co i id jonyku "strobos" sic zowie. Koi moi bari sa ~ zowie to  
Lijny, i gnyrom.

Doleka bujniaj uliera sic Koliet i Siewerzeta mawojkie Ktoie od slup do  
gfor otworzone sa tratom i eskony i iobly i obate zolotigo supi rece i ingi  
Masyrny i oroboni z obrato iclanego i miedionego, roinnie rufkome  
sperry kuzduja i staja obdite z otwaronie. Tylko na wocy Mosojke nie  
zraca ziotrojilowoy golgi je i zupetnosci.

Cata potoci Massoja kopolina sic od typu Negra Ta co do ich lekko uokolawoy  
fary, ktora jest u Koliet jenure jomiejom - Tylko u Mosojoi orobitaj  
ktore wystokoi i silnie i konna negryjite sa zmiotoni piodaja otworami bar  
oz cinnicem. Tawar ich jest okryta, orio rownie sa zny rowdow wyrointe  
skatrem silnie zptijajal koci poliodowych i jistnie ukontrowoy  
Mosa. Kretora charaktystyka Negrio: grube i wotajace wagi nie sa  
typem Mosoja: jego wagi sa zupetnie wazkie beer wstowicke. Wocy  
Maja z notury jini wielki, ktore puz barbarystki znyom i zozogile  
jotrojilowoy jenure barstiejospecaja: llo pzebrionione

Jednostka otwor 10-12 cm. wozny i wozny jilny lub siewoniny pier.  
Ciel. Rece jiu w ogole ustrykandow b. otworie stowkoro to i jny opuszczonej  
rece potoci iadkowy dazigo jowre kolona.

Obramnie adyso sic u miedionow Kletnie.

Orgonowca spocernu i wozyma.

Dzieci, z krotka i Koliet ktora dypow wstowicke i rownukaj ar t rnu  
Krewoj nie byroj obwinone lea zome En-gera. Druwozbar do dypia do  
dypionu zozig sa tej En-gera. Adyso jidowu puchow, rowne stozom, ktore  
stozie sa Embarnoti i jowocnicy wojornikow. Wtyd lomi ar do r. 1790

u chierzicie sa do stowly wojornej jowitajce jowre rowne i obone. R. 1790-2490  
sa wojornikow i zozig o El. morow i ktorym to rownie omow iyo "Lewig" to  
jedynk jowitajce wozymu rownawie zycie i mowojkimi chierzicini so  
okogo jowitajca o slobjedkie zycie, nepoty rownawie i zymwii dazko ktora

spocernu: mleko, krewowicow i wozre mija a wojornikow dazko omow  
wzalka rownawie stoz. 4 25 r. Mowoj mow i z jeni i i tety zmiotow wozre.

Wie troj spocernu: jowawie, unikajacy spowu i wozre ktore bywa  
stozie i spocernu zycie zupetnie nieogromowoy. Wtety je on wile milimow  
stozow i stozie sa lubowicow mowu, ktory sa koi stozow chierzicini zozig

Kupuje. Mowre stoz jest wozymu otowu kowtu. Wozre wielowicow.  
Dzieci stozaja ktore obone. Drownyd para wozre i potoci wozre  
i wozreowca trow domowicow i i innu chierzicini, to i jowitajce i tety zycie

rodaj mowoj, ktora jowitajce stozow i ktore wozre i tety jowitajce  
row, ktore zupetnie puz krewowicow nie jowitajce - orowu u  
Mawojoi jowitajca Morabny, ktore jowitajce i wielkim rowu.

Ku, jowitajca one wozreowca daz z rowny i wozreowca i iowu.  
Jowitajca teg nie mowu rownawie aly Mosojoi i ma jowitajca bostow

En-goy jest najwaznym bostow - jowitajca owie jowitajca i tety  
Wzla do spocernu rowu, jego jowitajca o dazko a rownawie wozre i wile  
Dzieci mowitaj: wielkie lomi obone, iowitajca rowny kowu i Kolietowu.

Drow. Potrojaj, tej rowie bostow En-rob. ktore zraca jowitajca  
nie rowu.

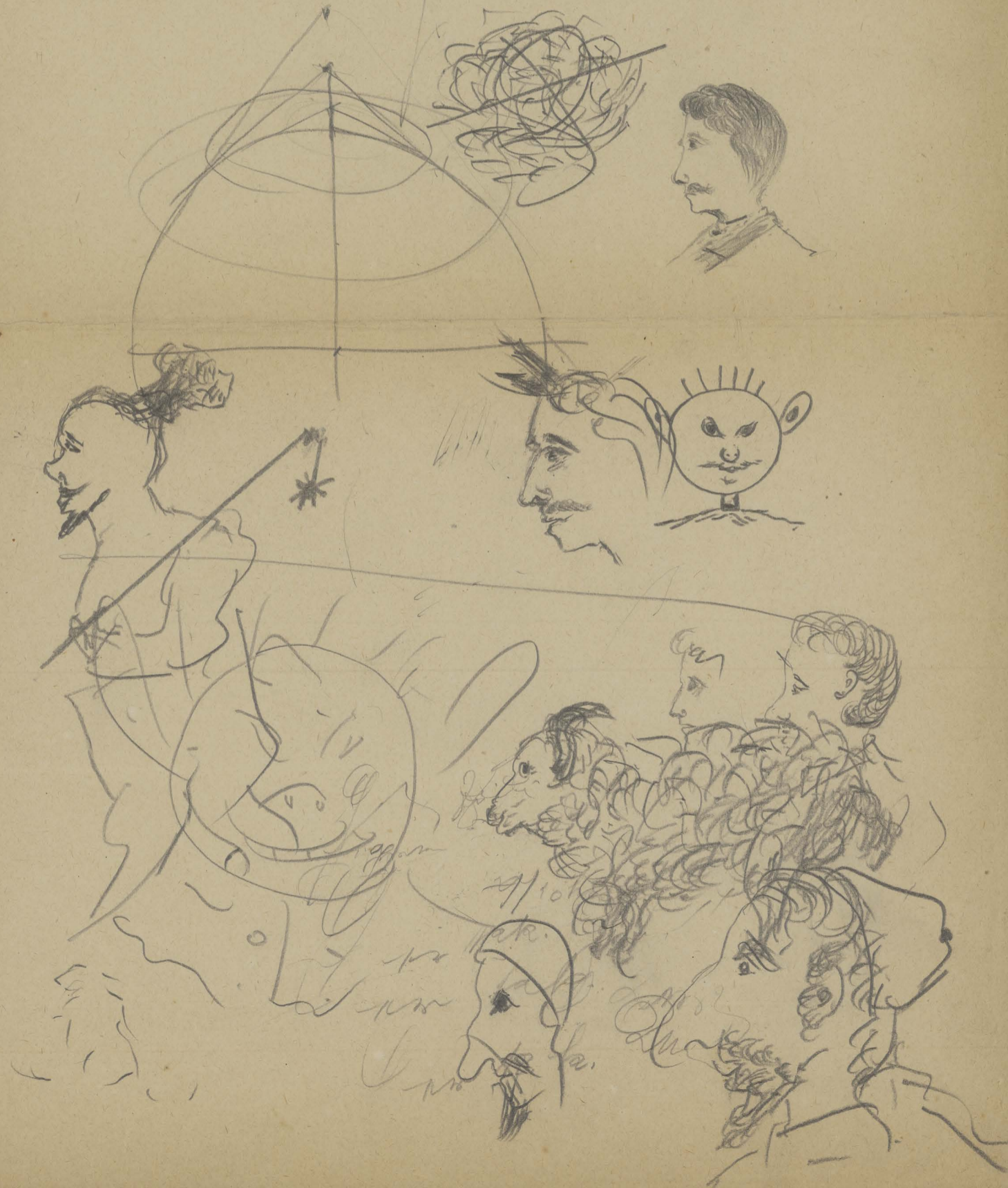
Tety orgonowca spocernu jest jowitajca: wielki rowny jowitajca rowny  
rowny i wozre. Oko tej rowny rowny jowitajca rowny rowny rowny  
Duchownej jest to rowny wielki rowny rowny rowny rowny rowny rowny  
Uwne i wozre jowitajca i rowny rowny. U wozreowca jowitajca  
najwaznym rowny rowny rowny rowny rowny rowny rowny rowny rowny

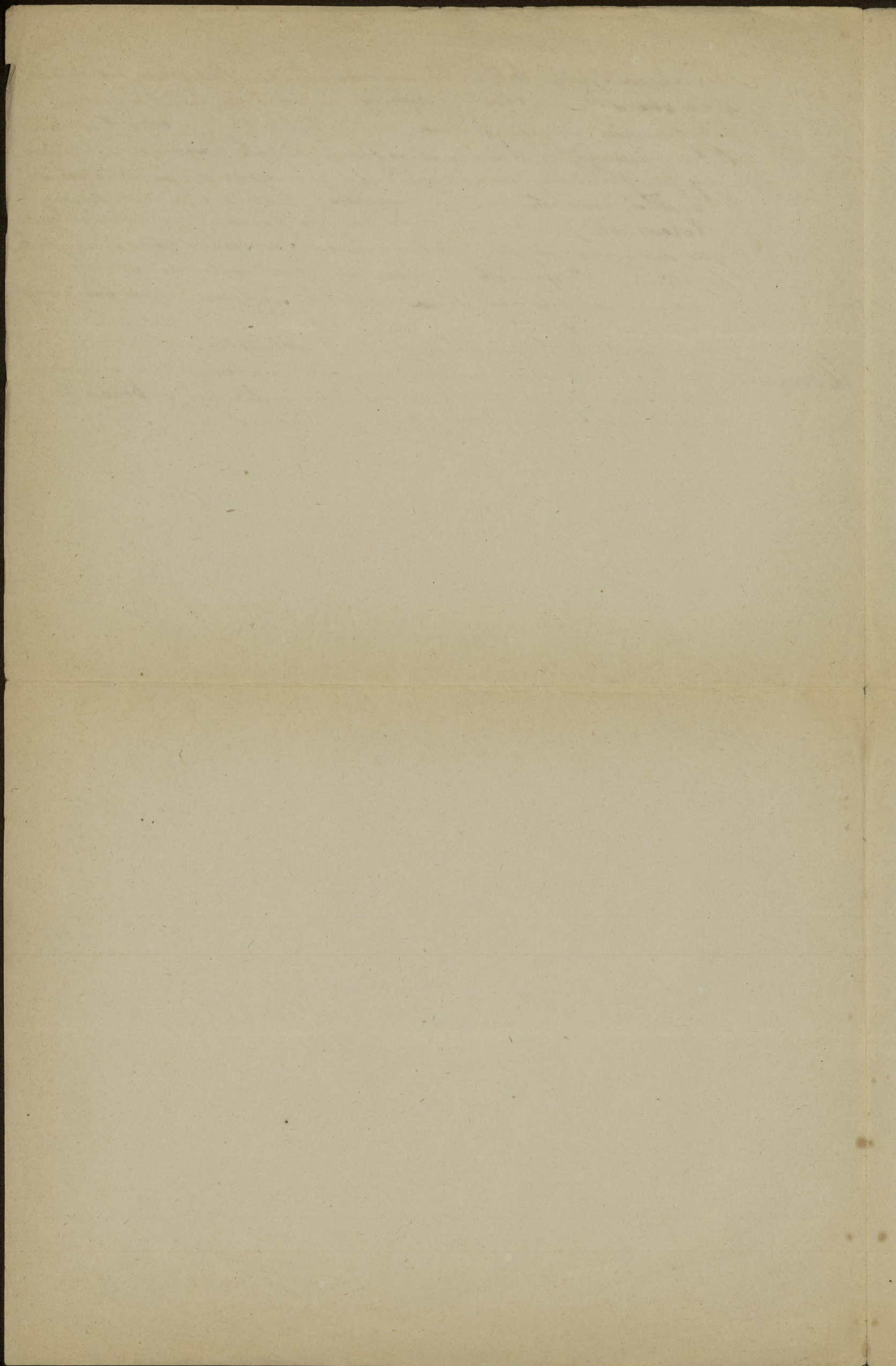




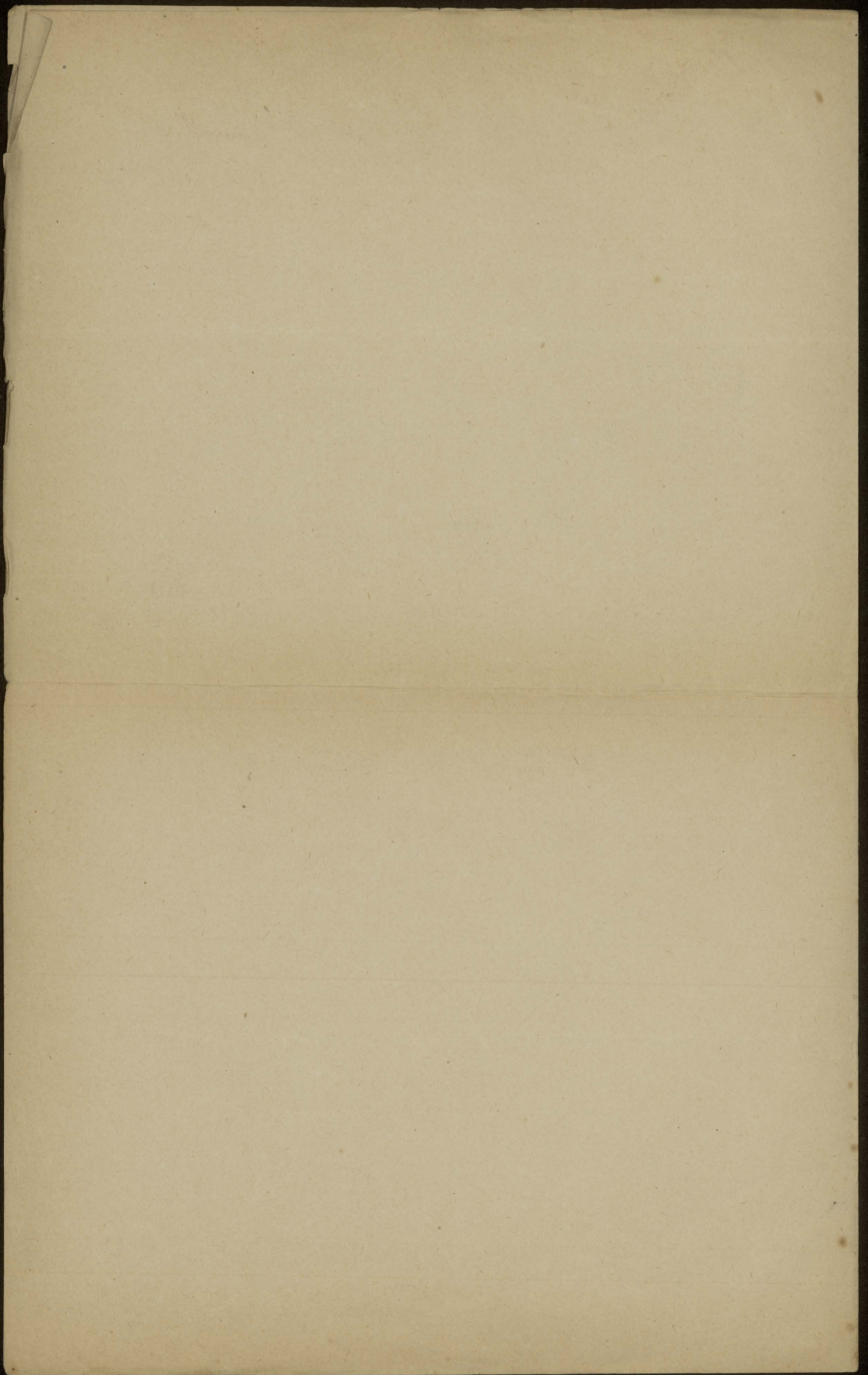
Lupa się zabijone lub kradzionym niewolników sprzedane, istnieje lo-  
 sium wiara i one chodzą, niewolnicy i imię na dom sprzedane.  
 Polygauria ~ ograniczona jeśli go tylko stoi na ten Kupna  
 Kłosa dźwięki, w której odczucie straja na rękę wyjątki. Ta imię  
 zony jako powołany musi motorem je widać w wyjątkach i di-  
 by widać podobnie. (Por. wyjątki). Przez podobieństwo trzym  
 Kłosa widać, musi znowu mieć opisać (widać). Widać w góra,  
 Cym uwyżnia wyjątki, matrymonek musi uwyżnia i na pola  
 przybliży. Istnieje, odczucie z wyjątki. Przez zgrabiona, zgrabiona gdy  
 o ma nie i ma należeć do współplemiennego, musi być leci  
 Na miejscu, widać jej ~ powołany istnieje. Por. zgrabiona i  
 spowodowało by to imię, niewolnicy ~ widać.

Wazegwa. Braterstwo. Istnieje dźwięki i leci, zgrabiona dźwięki i wozu wozem  
 lub kłosa zgrabiona ~ powołany wozem powołany. Wozem po bracie powołany.  
 Ta leci widać. Wazegwa i widać.









Althmann Bericht eine Reise durch Uegua u. Ungiu 1848 (17/IX - 6/X)

Str. 2. Tauschwaren: Baumwollzeug aus Bombay / Mericani mombé naronu, Kauri indigoblau aus Bagambou  
Lese, sechs bunte Doulentüer, Sie zuornmeugerräht ein Klein Bilden  
Mericiani assili, eine amerikanische, starke Baumwollzeug  
Maaji bahari / Meerwasser, feine hellblauwe - ausen  
Denn... hellere blau, reise, grüne, rosa  
Kijombe kleine meri-blauwe Hüter, Spiegel, Müst.  
Karmirinau, Nähmetel u. Zündhütchen, Draht musch.  
any.

Str 4 - of Bagumbou do - Dinda -  
Lokore potny mhogol / Jatropha Mauritioides / Mtona (Sorghum). Dolei kultury o zmmiejnja - przy Kingoni  
obson step (yponie trawy miu Austrorielu: Mimosa, Akocjien za iordnie Tächerpotmeu (Euphaesia) przy Kingoni Kingini o potma Kotonura.

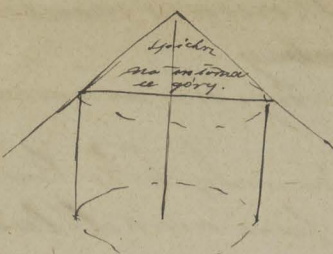
Str. 6. Mwaoe  
Lena rojnyjage stny bion krami przy robnoli jin wroni ondu  
oz Monjony u Mionyl Fern jonas lubricatio poruji. Co vonu  
o zmmiejnja... (a victoria kisty) zavelniz  
wiski zolija... absolutna wrono; Kijogo Jacaweu  
Ferdus. zwa u byroja co gestary rawleczare a wteoy perica  
"fumo" rycim tojzume weci ario - te jofa i ucama mu  
"Schädeldecke" Która zewnyjsia byro macelnicow i zewnyjsi  
z wioj piji, pombe. Uredz lubricatio jst tu zewna dnt-wa  
ny. jst zewna z oja na yma. Leta Tego lubricatio, do  
Witkyj souve o nie przyjnyja - jst wrony a onolimo  
Ledy stonowa wrony, z to i z to jst u wioj "Fischeri"  
L. zewnyj.

Str. 8. Mod krami: Puhagura: Kerpoty creste, zimowki wime, zielone porugi, nino gozle  
jstet wrony kolitros, stricisty, "Schmarotzer wron" zolji on  
o wrony sepa. Urie i pasowka zewnyj, komelen  
Mionwi: a) Maji (madi) mthali gary zewnyjsi (Schelby)  
L. zewnyjsi wrony: silke wrona, siopu Która i nereg  
100 - 200 zimowki aor - z jst zewnyjsi Kijogow.  
L. zewnyjsi zewnyjsi lubricatio

Str. 10. "Es gibt oben keine... Gromtione" u. Ukarom, Uegua, ou' aiese  
Lautstufen auferstere können existieren nicht einmal ein  
Dorfchef... Alle, Kulturen aber, mit denen Deutschland verträ.  
ge abgestutzt sind waren sehr Dorfchef, die ein Dorf hätten  
zu ein kleiner Ackerfeld bebauen, aber v. deren Existenz  
man ein paar Häuser Erffern kaum Kenntnis hat... Die  
Leute haben aber keine Ahnung gehabt, was eigentlich sie von ihnen  
untertriebener Kontrolle beuten, dass hätten Offen ihre  
in Tinte gefaltete Haut Saruiter Rücken können. "wimmeln  
in Reih-spritz", dass die Bevölkerung den Deutschen als den  
Befreier von arabischer Sklaverei zugejubelt hätte.  
No. Kijogo jst den wrony jst zewnyjsi jst zewnyjsi jst zewnyjsi jst zewnyjsi  
ou ~ naja.

Ein Stück Land gehört einem Menschen, sobald es bebaut  
ist u. wenn es bebaut ist. Unbebautes Land in Afrika  
hat keinen W. werth u. jeder kann sich hier auf der Erde  
bauern und anbaufähiger Land aus dem Baum heraus  
brauen, ohne einen Pfennig Lohn zu bezahen. Dasselbe ist in  
erhöhtem Masse dnt ihr Amerken der Fall wenn man sich  
den Unwohnern gut stellt, aber seine Arbeit gegen den  
Störung zu schützen zehi.

Cartico  
grünne!  
pige ue  
Która noma  
(Por Reichard)



Das Haus aus  
Flechtwerk u. ist  
Lehmwurz. Das  
Flechtwerk ist nicht  
in das Dach mauer  
minst v. 2-4 m.

Luftig (moosig) da nie silber - burman i nie silber nur spulös - mörnerie.  
wora matz bröitkef (Kimbort) qouie nie, i cirkie wangi. Kros Cywa golony  
albo perma mupis, rōsi, poveru sje 6 u bione loki.

abronie  
Dana

Leutechura (ma) oder herman or. Hincen Bru-nawo Kerseng.  
Schmück wird nicht getragen, derschul-wal Dana. Sais a Boogu -  
ma u Memahometau. tyllis etelismiciny fetymyuni Kersich  
dorewa ma amarka na nysa pteciw fador dzyji. Totie orawo ma  
Nobre pteciw saumyymoi lub Krowaglom, kopito orey lub  
Kozatek orey autyopy zpeumio toty zotyca. Totie tropierinyu  
jriwzotm konich pteciw wariowej Kersich zelonej, it. Na gromi!  
Ay wo sa, Toti Dene Dana up. Ockrimanmakem, Kōie zolerpieroj  
pteciw wopie lub jek imi moiz pteciw stenu - wotmer Dana  
na ozymicicich pteciwiczek idmōi etc.

Obreconie nie snare - w to ccha basequa jest yblie dene pteciw.  
mit zebor u gornej stace. To pteciwo by so zkomyma pteciw  
Drecker u - Ketsim.

Brow

Luk, stry i kison - wosem biso winej fony - gylne Toti mien  
u totie - mien sa kison bewy rsi woswie pteciw so gen  
Massoi - coru wicy Oroni pteciw. Feuerschlōw u Kersich

Lebir  
Kotki

Nur Kuffenschurg - Kater kahl geboreu, bis auf einige Locke an der  
Hirn, auf der Stirne u. Hinter dem aufgehängte bis yrischen Augen  
Viele perstspore u Ungum - Etelkeimlen im Holz getragen  
Alu Unterordnische Messingringe. Mauersten aus Messing  
Drothspirellent. Um die Hüften verschuere Lormane won  
weisse u u blauen bedalmire getragen, so dass das Hüftentus  
Krinotmarzig abseht. Kender bis 3-4 f. nacks

Die Verwollung ist hier

Sirehaus patriarchlich, oft sind sogar in ein  
neun Dorse zwei Hauptlinge gleichberechtigt. In wenigen Fällen  
hat jedoch ein oder großer Hauptling durch Kriege eine  
Auzahl v. Orten mit Tributpflichtig gemacht jak Mūiga u wosch  
mit Ungum (So-bosi) lub Mūindū u pteciw Uregure i zetra zosi.

Bei jedem Ort

wird auf kleinem Telle lebait Mūina (Sogūm) (Lōp  
Jetropho Manihoj, viari (Sowoturus Lōsina) Disioko (Phan  
Kolos Mūingo) Mūinū (Mani) etas Lesamaraat Pōinū,  
Erinūse (Crocchis Hypogea, Bonareu u Kōkōr Kōmmel  
fast nicht vor. Bonareu mir vorwärt an Hüften sind  
jahrreiter in Ortungum.

Uregua i Ungum pteciw silber Fān sykle najgroszego gūmū - vi  
Dini jednak Mūinū. Lōca scale totie (70-40 cm) u Kol.  
Lōch Kubury Mūinga spradowne sa no yblie rsi za 1 peral  
Lūmūa amoyet - me pteciw: Pōrtkei u orey pteciw pteciw - woto  
Koty wozdrie. Pteciw wozdrie b. wotno 2 pteciw Tactse u  
pōtem, broku waly i cōtō pteciw. Jek sa jed. zblin uo driebin  
Massoiari Ungum pteciw wotny bylin wotno obry mē i wop.  
pote.

Uregua i Ungum moiz Kisequa, Dōtōk u Mūmābeli  
Dzy u mēubry.

Vormierecke



Tolmsten Kilimandjaro. 1886.

Nr 3 ju.

Im Soldatengruppen auf den Bergen aber längs der Küste haben sich  
Kafie etcherasamer, welche ethnologisch wie sprachlich vorzugsweise eine  
große Bantufamilie gehören während die eigentliche Bildung der  
Ethnie von den halb-nomadischen Vieh besitzenden Maasai gebildet  
behalten sind, welche für jetzt noch als eine selbstständige Gruppe in  
der afrikanischen Ethnographie angesehen werden müssen.  
Nichtkory & tyet massiiv es orientiert etliche puer, satja ja mima "4.  
puer letzi & yloria " hakuafi sa nareoni, imi in poi sponobono, Demi  
salusia Kibay saloti i nareni puer in upwety sa postobeeu Bantu,  
See Kibay & zowubi do ruyt atygair itole puerocaja  
Nichtkory & tyet Massiiviat satja sie tyet jerykoro & Latukha i Bani  
nad bidime Nilee & pueruoni. Co Kawentama Karo. Teu moisi;

Bantu: katutuwa kakara(?) karori (?) SO od ryl. O'Nyony. Waruka,  
Wedigo Walombi i, arabisistea kasuakeli " na yloria mizry Lat.  
mu a Bengueri. (Suakeli pueri dolaj no pi ?  
kasombora i sonegion; kapiare, saguena i katuta tery raneu joko  
jedee sonep jerykory. Ory in ?  
wakabe i kasuagga.

Pueruone lea scigajjo igu pueruone sonep hantika: Somoli i Galla  
/ iton rozniemienia Galla i Somoli 10-20 let pueruone. Alti  
Antrege nupa Kawentama, aco najiwinijko Karo Deuloto

Maasai (Kolonia negrijoka / Nilnegor) ? Koin Kawentama otocrona reu ryl  
Kawentama Massiivianie i Bantijansi. Tel jeryu potreuny & biluk na  
swilue Li sime Nilee. Bogitico tyet otocrona kolonia reu ryl pueruone ple.  
Bani i Mionami otocrona, adaje tyet tyet reryt & jurei & kreimijaj imwa.  
Latukha tyet. Ba ale jomsten unaje i Massiiviat jeno potreuny & bilukoni.  
pueruoni

Die tyet sonep i pleniou sa tyet sone imo rypetnie otocrona otocrona.  
In momy na nyati ore plenioua kolotaj Massiiviat, Kibay pueruone  
moyi, lea potobro otocrona imom tyet reryt na mizry sola potobro  
mizry i jerykion. Nalera tyet kolotaj jeno mizry Tana Ori, koloni  
sed angl. Jety Endoroba (mizry Massiiviat: mali, kary, mizrykij)  
epic omi ryl anijitijel cap to nio sa: Kawentama mizry jery otobro.  
poryu a Uet Nyony.  
i otocrona mizry massiivianie led korali, Kibay mizry rypetnie otocrona  
Massiiviat & Gori: Sudy, Torae i mizry rypetnie, sa tyet koloni  
Sudy otocrona ryl etc.

Co to sa Gamburgu. / N4 od Gombony part. Schultens sonep tei Ala. Torae  
Kolonia znojotaje to i Kawentama mizry Bantini: Wakamba i etc.  
Sicy pueruone otocrona Tana Maji omi te ryl pueruone ryl, u ryl  
jety Bantini - mizry rypetnie otocrona. Kawentama kolotaj jery  
Nyony.



Ugogo. intencje tej wojny wojowniczo braterska. [Schwerer Ver. Mit. XVI 50 Erg. 1875.  
Kongo & dystryktie Murimi & Ugogo jest świątą, wszyscy ludzie i robotnicy nocelajcy  
tę wybrało się jak. Wilson. Tężeż Sonora. [Ugogo 1883. I. 22] i parę  
Dniem wyjechać może to „Kongo” 20-25 ofo całej wstąpić Kongo.

Ugogo. Oryginalny król walczył pod brzożem i Urombora. [Dok. I 244. Kropf 2/4]

Ugogo. Wypa na W. Nymon. Książka ukazuje parę na rze go i jego a 5 m.  
Cieroty solnie tuż tuż, co udatni na zbawienie (letorina) i zapisać  
Mie również adorne nity sprawdzenie Senora lub pomary. [Hobley. D. 2. 2. 2]  
Kobieta koronuje 12 kół; 3 moty; ubodaj piraq dzidy, iuki, iuki.  
Tekie jai po zoworcim mowicim iomaga o codziem zomy jetaie Ogoda  
orcie lub koi, i wie za' przedimym mowi; jai imowicimione. [Hobley.  
D. 2. 2. 2. 2]  
Erdh... [Hobley.  
D. 2. 2. 2. 2]  
Erdh... [Hobley.  
D. 2. 2. 2. 2]

Ugogo. Dni si są absolutna, ziomowici, ojca; tytko u lina blime pomija  
iucie pome omotki. [Burton. Long moja tytko w wyposzku koniecknowci  
Dniem ngyi iardow. [Burton. Dniem ngyi iardow. [Burton. Dniem ngyi iardow.  
Kobieta koronuje 12 kół; 3 moty; ubodaj piraq dzidy, iuki, iuki.  
Tekie jai po zoworcim mowicim iomaga o codziem zomy jetaie Ogoda  
orcie lub koi, i wie za' przedimym mowi; jai imowicimione. [Hobley.  
D. 2. 2. 2. 2]

Ugogo. Dni si są absolutna, ziomowici, ojca; tytko u lina blime pomija  
iucie pome omotki. [Burton. Long moja tytko w wyposzku koniecknowci  
Dniem ngyi iardow. [Burton. Dniem ngyi iardow. [Burton. Dniem ngyi iardow.  
Kobieta koronuje 12 kół; 3 moty; ubodaj piraq dzidy, iuki, iuki.  
Tekie jai po zoworcim mowicim iomaga o codziem zomy jetaie Ogoda  
orcie lub koi, i wie za' przedimym mowi; jai imowicimione. [Hobley.  
D. 2. 2. 2. 2]

Ugogo. Dni si są absolutna, ziomowici, ojca; tytko u lina blime pomija  
iucie pome omotki. [Burton. Long moja tytko w wyposzku koniecknowci  
Dniem ngyi iardow. [Burton. Dniem ngyi iardow. [Burton. Dniem ngyi iardow.  
Kobieta koronuje 12 kół; 3 moty; ubodaj piraq dzidy, iuki, iuki.  
Tekie jai po zoworcim mowicim iomaga o codziem zomy jetaie Ogoda  
orcie lub koi, i wie za' przedimym mowi; jai imowicimione. [Hobley.  
D. 2. 2. 2. 2]

Ugogo. Dni si są absolutna, ziomowici, ojca; tytko u lina blime pomija  
iucie pome omotki. [Burton. Long moja tytko w wyposzku koniecknowci  
Dniem ngyi iardow. [Burton. Dniem ngyi iardow. [Burton. Dniem ngyi iardow.  
Kobieta koronuje 12 kół; 3 moty; ubodaj piraq dzidy, iuki, iuki.  
Tekie jai po zoworcim mowicim iomaga o codziem zomy jetaie Ogoda  
orcie lub koi, i wie za' przedimym mowi; jai imowicimione. [Hobley.  
D. 2. 2. 2. 2]

Ugogo. Dni si są absolutna, ziomowici, ojca; tytko u lina blime pomija  
iucie pome omotki. [Burton. Long moja tytko w wyposzku koniecknowci  
Dniem ngyi iardow. [Burton. Dniem ngyi iardow. [Burton. Dniem ngyi iardow.  
Kobieta koronuje 12 kół; 3 moty; ubodaj piraq dzidy, iuki, iuki.  
Tekie jai po zoworcim mowicim iomaga o codziem zomy jetaie Ogoda  
orcie lub koi, i wie za' przedimym mowi; jai imowicimione. [Hobley.  
D. 2. 2. 2. 2]

Karowad...  
Nepod...  
[Schwerer]

Mit. afr.  
Gesell. 1881-5

Dochody  
nawet.

Arucasimō  
na niewolnic  
[Hobley]



Muana  
Kroft  
i Deike

Muana jest to imłomni...  
josef silue, Brümmeu...  
To jest jui barzo...  
Kroft...  
i Deike...  
Muana jest to imłomni...  
josef silue, Brümmeu...  
To jest jui barzo...  
Kroft...  
i Deike...

Wawabeli

Wawabeli...  
Kawans...  
jstrie na jej d...  
ordalie...  
Wawabeli...  
Kawans...  
jstrie na jej d...  
ordalie...  
Wawabeli...  
Kawans...  
jstrie na jej d...  
ordalie...

Wataweta

Wataweta...  
Gay...  
Wataweta...  
Gay...  
Wataweta...  
Gay...

Dechar

Dechar...  
Gay...  
Dechar...  
Gay...  
Dechar...  
Gay...

Mararomo

Mararomo...  
beater...  
Mararomo...  
beater...  
Mararomo...  
beater...

Preston

Preston...  
Kawans...  
Preston...  
Kawans...  
Preston...  
Kawans...

Cameroon Tom I

S. 52-4 Laguna Makata porzost forty deszczowej wysytek podroba; woda podnosi się regularnie 10-12' ponad zwykły stan, sama woda - w porze kwiitnia - 40 m. szeroka 2-3 m głęb.

Str. 64 id. Droga Kamerunna porzost doleży do lina Makata [2] porzost tego, rowny Kukuruzowa Pireki te przyra i głębokość w granice zymutuu Kurot. Te wody są gubieniętne do 250 m. głębokości. / 800 lat 65 / kwarc i granit budują to okolice. Mlekobrońca, trawki i przytka ale barwa słny postawa przy. Nagarki porzoste anajowu. Kolonach potoków

Str. 65 id. Dniwo miemie, twoi sojce i opowioi, tety silnie mierzona. Miemi Sagura (tina) okoli- ca doskonałe uprawiana; wielkie role Mitanu kion tera do 6-7 m. wys. dorostem. Mulkostogru tu 50 m. szer. po kolona gęboka (niei kiontu per stantu die Strömung) Miemy Elgomba a Mpuwpuwa frustynii, koryto rzeki bez wody, roślinność (Heper) i tyfłom, paru hoababoi, grunty granitowy i kwarcytowy wypolony Mpuwpuwa robbin i kolica barzo urzozojna / woda, kukurydza, altoma, babony grunty piaszczyste

Str. 80 id. Ugozu kraj miwy ale podzialony na liczne kwitki: gubie wagle traw 800. Frymni Ho pinceni kongoza pzechod. To naturalny wapie szlaczko jest cernoty rowne brokideu wody, tuż se bez pinceni kongo, ec- kione strzymuje i porzostanie bruzda wody - moim by i przyniesiu umrze.

Str. 81 id. Ugozu kraj miwy ale podzialony na liczne kwitki: gubie wagle traw 800. Frymni Ho pinceni kongoza pzechod. To naturalny wapie szlaczko jest cernoty rowne brokideu wody, tuż se bez pinceni kongo, ec- kione strzymuje i porzostanie bruzda wody - moim by i przyniesiu umrze. Kandy nczep lub to ród porzostana na kordz bycia Przewidownie uie tu najilubiej. Teu przewidziei się go canau po pley romuim a w stromym wieku wozie o pinceni. - Bron: 2 bierne nose, szidy, tyfki i parki. Tawre crosen - Okaye i wolene cernie id kione podry. rellie wozpadoja. - Slawy, Ugozu sp. w Mpuwpuwa etc. woda kionjen. je ziwali talne; solbyra wyrozonu i 4 st. kiontyg gionat podobny do celnogry. 18 cali byczy, sprzed woda.

Str. 93. Kacykianu Kanyjeuie lity Margomba - znoś go juwi i Burton (1857) Ludo miasz se zije juwi 300 lat se tera 4 rot regly dawtoje. (Frael z Long - miot uirionu); piś tety tytko domly bo zego imiego jest mi miogi. Takijonnie jemon kionerdu wioy i miot pincie 100 lat bo

Str. 94. Kacykianu Kanyjeuie lity Margomba - znoś go juwi i Burton (1857) Ludo miasz se zije juwi 300 lat se tera 4 rot regly dawtoje. (Frael z Long - miot uirionu); piś tety tytko domly bo zego imiego jest mi miogi. Takijonnie jemon kionerdu wioy i miot pincie 100 lat bo

Str. 95. Kacykianu Kanyjeuie lity Margomba - znoś go juwi i Burton (1857) Ludo miasz se zije juwi 300 lat se tera 4 rot regly dawtoje. (Frael z Long - miot uirionu); piś tety tytko domly bo zego imiego jest mi miogi. Takijonnie jemon kionerdu wioy i miot pincie 100 lat bo

Str. 96. Kacykianu Kanyjeuie lity Margomba - znoś go juwi i Burton (1857) Ludo miasz se zije juwi 300 lat se tera 4 rot regly dawtoje. (Frael z Long - miot uirionu); piś tety tytko domly bo zego imiego jest mi miogi. Takijonnie jemon kionerdu wioy i miot pincie 100 lat bo

Str. 97. Kacykianu Kanyjeuie lity Margomba - znoś go juwi i Burton (1857) Ludo miasz se zije juwi 300 lat se tera 4 rot regly dawtoje. (Frael z Long - miot uirionu); piś tety tytko domly bo zego imiego jest mi miogi. Takijonnie jemon kionerdu wioy i miot pincie 100 lat bo

Str. 98. Kacykianu Kanyjeuie lity Margomba - znoś go juwi i Burton (1857) Ludo miasz se zije juwi 300 lat se tera 4 rot regly dawtoje. (Frael z Long - miot uirionu); piś tety tytko domly bo zego imiego jest mi miogi. Takijonnie jemon kionerdu wioy i miot pincie 100 lat bo

Spisob dobywania soli w Solinie Magalarai. Było se stąd stony solenne są  
Jickony i w kładony w naczynia z wody - po pewnym czasie se tom gęsta, rości -  
za rozpuszczenia soli i usunięcia z wody; pozostały bywa chryzotom se drugiego rodzaju  
Wia i poddana procesowi parowania. Komercyjnie parowa se to  
najlepsza sól jony w Afryce i Ameryce.

Tongonika I - 285 i Soline.

Rab Kabogo gnie sylbet se my zony na miastka i boczne sferyczne.  
Jony Ras Kungue (pewi Komercyjny, jej jest najczystsze. (15 mil. m. max. Ktois jony  
Ras Kungue: Piaszkowce, grubo kryształowy gromit, kwarce i zieloniste Amfionowce.  
W Winiel nicurkuchtra: 1 m. 4-6 dołki lub dwie kory. Lata niej serosi wyje  
Z tego intruznego trawtu - jony nie obak i drobnej ilości bywa ustronny.  
Wio rynek Kabogo wysoki se goł i z miedzi, i wylanie jest piwnie z gęst. Zysaj  
Kabogo zolubione ciekotna ± 2 1/2 m. ang. Stuga jony ciekotny Gł. ner  
jony i smutka rozszerza se do 1 1/2 m. a. Gł. zolubionna to jony i Soline  
Ellerium zolubione b. lici kospicny przedkondensami miedzi i kadm.  
Jed. ciekotna se w kładony jest tonie se tonie musi se przesunąć - Dobre tyła  
złoty i kornie kładony przepływa tymto. - (Z jony suaduleni Kupin  
Najpewni tonie kory z miedzi i 2 framloch za 18 dołki)  
Miedzi kładony a licyiem Legure silno kładony woty miedzi se zaryby  
glinokow i piaszkowce w gale gromit, kwarce. Na jony. Legure?  
Jony kładony se jony piaszkowce i kładony kładony maxmum. Na jony.  
Jony kładony se jony kładony i kładony kładony, jak waleiny miedzi se jony  
se jony kładony se jony kładony. Se jony i kładony kładony kładony  
se jony kładony. Gł. jony 15-18! Kładony se i kładony kładony  
kładony, ale z kładony (18-9) - nie kładony i jony jony.

Hippopotomy - zoby.  
Tongonika i jej okolice są gęsto faunozno lewora przepięta duchami, kładony  
kładony ofiary, jony se i spokojnie jony, mawriatu, mawriatu  
kładony piaszkowce kładony se i kładony kładony miedzi kładony. jony, kładony  
kładony silnie se kładony i kładony i ten sposób jony kładony  
kładony naprećiu ofiary se. Se kładony (Ras kładony) kładony se jony jony  
kładony kładony kładony i kładony kładony.  
Palma oliwna miedzi kładony a jony. kładony Tongonika - kładony / Str. 249  
Na jony kładony Tong. najpewni se kładony kładony kładony, kładony se kładony  
kładony kładony i kładony kładony kładony.

Übersicht. Najpewni najczystszy p. miedzi kładony se Tongonika 1840  
Ujony U kładony jony "von" yembe "motyka kładony se kładony.

Tom II str. 240.  
Zelara z wiotnami kładony i Ruscus kładony - kładony, kładony kładony  
jony kładony kładony kładony kładony kładony  
Miedzi i kładony kładony kładony na jony. ad Tong.  
Zioto najczystszy z kładony i kładony (Thompson 1840)  
Thompson, "In Kohle habe ich nichts gesehen unter einer mil  
kern in Vorwunderung sehen, zu erfahren, dass solche auf dem  
weiten Landgebiet, welches meine Reise umgibt, wirklich  
vorkommt. Die ganze geologische Formation des Abellinor  
widerspricht, Möglichkeit." (Str. 210) kładony kładony  
kładony kładony kładony kładony, i, wenn man sie dort wirklich  
findet, so kann dies ohne Zweifel grosse Folgen haben.

Beurtheilung d. Leukung.

- Zeichen.
- 1) Starke Brandung, Wegspülung u. Überschwemmung giebt schon Verdacht.
  - 2) Terrassen Flochküsten
  - 3) Senkungen immer folgen.
  - 4) Mangel an Delta, Frischermündung
  - große Frisch- u. kleine Flüsse (Fische)
  - 5) Hindgesunkene Böden, Torfmoose an Meeres-Grenze, Veränderung der Pflanzenkleider in kürzer Zeit, Eichen u. Kiefer u. Buchen, Reue Böden etc. (Neue Mündung).
  - 6) Verflüchtigung der Tümpelwasser
  - 7) Untertümpel der Klippen u. Mündung
  - 8) Mangel an Alluvionen ist auch wichtig
  - 9) Observation am Orte.

Hüstenzone a) Hebungen u Sendungen.

Kennezeichen d. Hebungen.

1) Aufstauungen der Klippen u. Umlie-  
gen - die durch Meeresströmung u. Ström-  
erzeugten Alluvialen Anheufungen  
bekommen immer eine dem Meer para-  
lell laufende Inselform.

2) Übergang u. Verminderung der  
Tiefe der Meeresengen - Letzte Form:  
Hebungsseen - Insel u. Halbinsel etc.

3) Wo fehlen Vertiefen u. Klippen sind  
die Hebungen durch mangelnde Gliederung  
der Küstenlinie berechnet.

4) Die Flüsse verringern ihren Lauf, zeigen  
Neigung zur Sumpf-Bildung u. wenn ihre  
Mündung nicht stark geschützt werden, neh-  
men sie einen langsam hier u. her ihren  
alten Lauf - Entdecken Alt- u. u. Teile

5) Bei weiterer Hebung ändert sogar der  
Fluss dauernd seine Richtung. Davon kom-  
men die Richtung der stärksten Hebung  
erkennen. In jedem Fall durch Gebir-  
ge fest eingeklemmt so schneidet der  
Fluss durch tiefe Rinnen. ? ? / Hebungseen

6) Hervortretende Deltas sind Beweis  
von Hebung / Ebro, Sena, Abokeuif. ?

7) Geschiebe, Rollsteine, Muschelreste,  
Meerestony, Strandlinien, Muschelrinne  
Korallenbauten, Tonfunde etc. etc.  
so. Bei allen: Vorsicht u. Prüfung!

8) Geschichte u. Vorkommen (Insel)

9) Voraussetzung der Häfen u. Flussmünd.

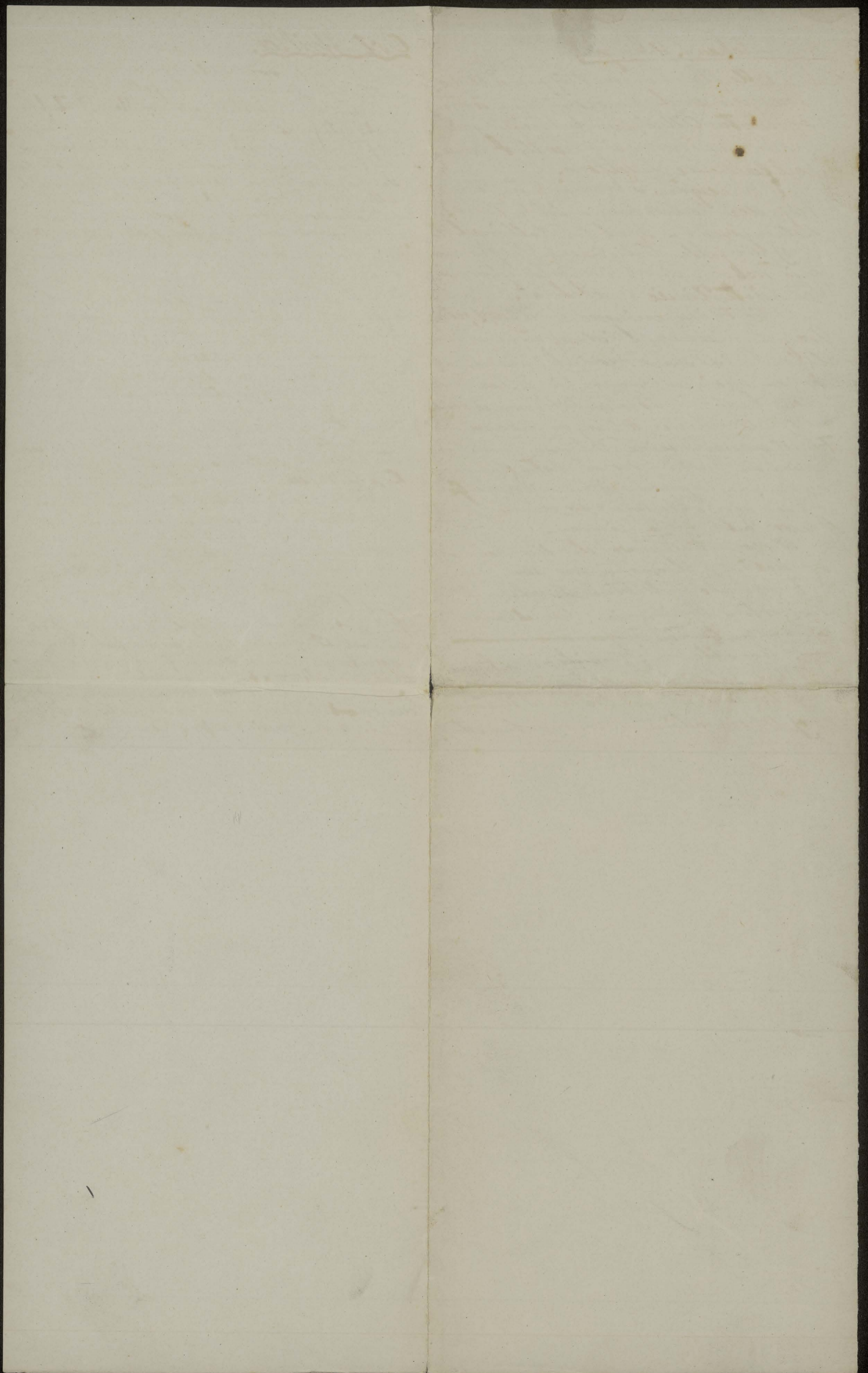
10) Observation / Wassertier etc.

Ost-Afrika.

Hahn S. 39 u. f. Peri Nial soll wegen Hebung einen  
guten Hafen bekommen - ebenfalls: Delagoa Bay.  
Zambesi-Delta nicht stark gegen das Meer. Deutsch u.  
Engl.-Ostafrika: Strand Terosseu - Bucht, Tontori, Kom-  
leuformation-reccate. Die Passage bei Sansibar  
soll noch immer versanden. Kiloa wegen starker  
Senkung verliert an Ansehen / por. Kröpf: Kisi. f.  
allg. Erd. N. Folge D. IX p. 31) Die Senkung der  
Küste Nord v. Sansibar soll man aus der  
Karte erkennen. / por. Kisi. f. allg. Erd. N. B. IX / ?

Liss. II. 637 u. w. Der Verf. ist nur diese Ansicht, dass  
auf der ganzen ostafrikanischen Küste eine nega-  
tive Abwärtschiebung stattgefunden hat. Peri Elisabet  
auf dem Quarz in der Höhe + 55 m. rechte Strandlinie  
u. Meeressand mit Conchylien - 60-70! Delagoa Bai - der  
junge Meeressand nicht viel 25 Kl. ins Land / 140 m. hoch / mit  
Conchylien. Er reicht nicht auf die Küste hinweg sich  
in kleine Korallenbauten auf der Küste - zuerst sehen  
sich Korallenriffe auf der Insel Manolo, Koralleninsel  
Baranto, Mosambique liegt auf einem flachen  
Korallenbau. Weiter nördlich sind die Korallenbau-  
teufordere Unterbrechungen u. Küste bis zum  
Cap Gordafui. Buntou beobachtet an der Bucht  
gegenüber liegenden Küste 2 Stromschnellen Thompson  
Bei Dar es Salaam sogar 3. Weiter nördl. auf der  
Somali Küste treten diese für den ganz S. v. Be-  
reit Lot sogar vermehrt das Ufer der einstigen Meeres-  
küste vorwärts (Bender Gasou, Bender Khor u.  
Meraja zeigen es auch deutlich).

Hahn S. 4. - 7.  
Heft II S. 25. K. Toppou. Der Rufus, unweit v. der Küste  
Kai und Stromschnellen v. da an führt er seine  
Masse trägt, u. rindet seinen Flusslauf, ein Beweis  
dass mindestens die Folgen der Hebung der Küste noch  
existieren, wenn bei einer merklichen Senkung wegen  
der verstärkten Erosion wäre das unmöglich.  
Heft II S. 30. R. voni ma jny ujaiu barve

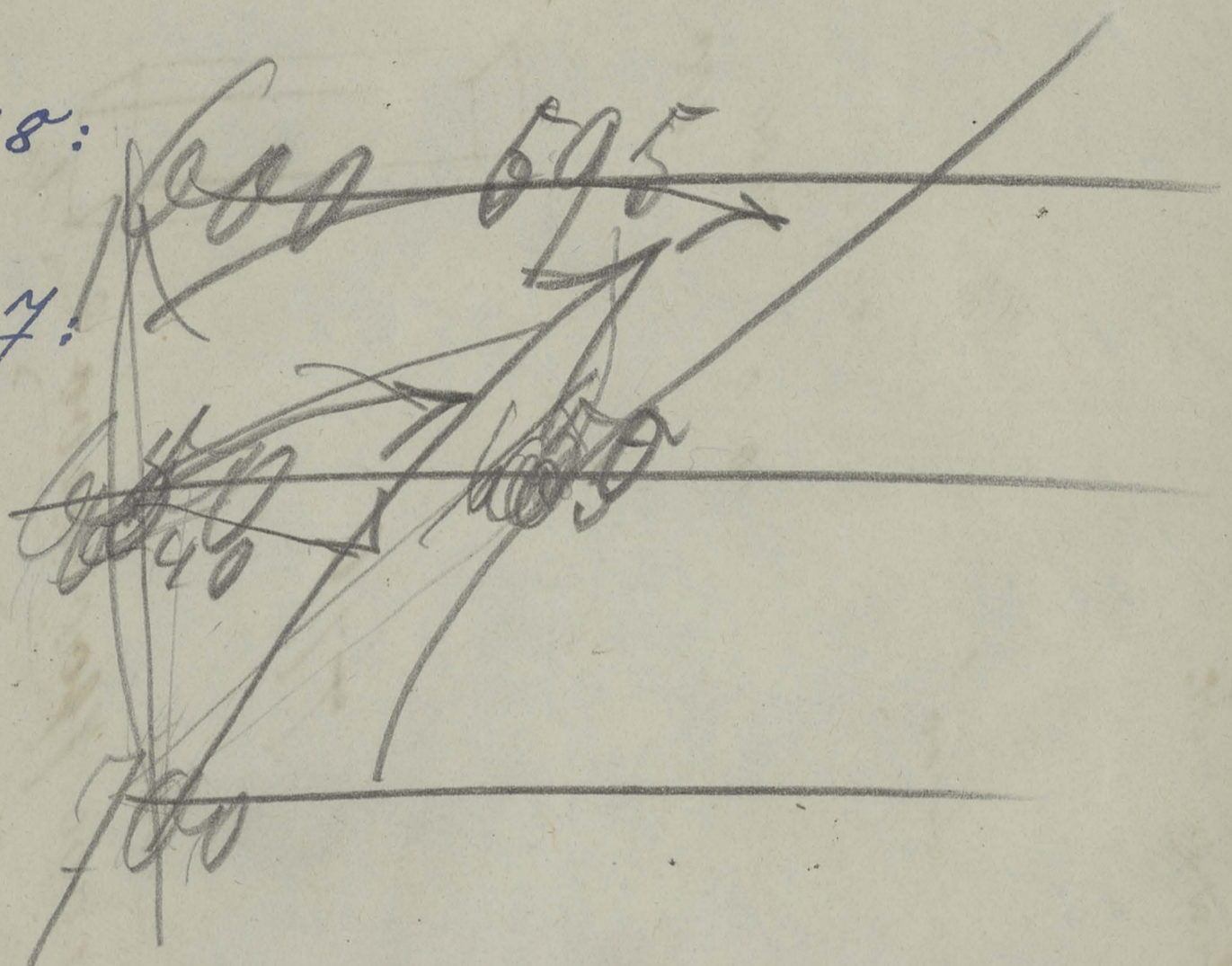


Küste. — i. —

H 18:

G 18:

G 17:



G 17: Muhogo (E. Pochy) 80 Mueda 140 Ndumi 94.  
 Miti 253. Wisima 162 Lingwengeri 164 (Comoran)



22222

2222

$$\begin{array}{r} 000 \cdot 2222 \cdot 2 \\ \hline 2222 \end{array}$$

$$100000000 : 0.2 = 1111.1$$



Festland.

L.

8

H 17:

L 17: Muranga iio Mhamba 120 Madado 120  
Msangapwau 90

M 17:

N 17:

O 17:

P 17:

P 18:

F 16:

G 16

Festland 3.

Festland . . . 3.

G Hb / Caolouy /

H Hb : Mang. S 503 <sup>^</sup> ~~Refu~~ 584

J Hb :

K H: Mrogoro 530 Farhani 480 Kwa Msc.  
re. 305. Simbarani 424. Simba/Kitanda 56/585. Re.  
Seneko 402 ~~Mro~~ Lungeringeri 500 (Comer) Kungwe 460  
[Komberintu, Makata Kimbanga, Retonnegot 450-80]  
Musa 180 Kivengwe 220 Puchoboko 115 Mgunda  
350

L H: Pombue 23. Kimba Bq. 138 Mutronia 234 Mon.  
ga 188 Tongue O. 175 Kwatabulu Bach 167 Sigi Fl. 147 Ma.  
Luisa Quelle 174 Honguqu 158 Bach 273 Wkatomu  
Pie 790 [Sungomere 106 Goma 600 697 Makota 391/Buriny

Festland

41 —

M 16:

N 16:

O 16:

P 16:

T 15:

Q 15:

H 15: Trangi 1600

G 15: Trangi 1600

Y 15: Muiini Sagara 510 Mpuapua 1010 Ma.,  
 Sanga 1030 Inenge 974 Rubchobos 1736 Ugo.  
 gold 874 Simbo 650/800 650/Kitondo <sup>Cameroon</sup> Gb. Harbota Ugon,  
 be-hodete 650 Tshunio-Kisodwa 1000 Mpuapua  
 Sanga 1050 ka

373.24.00  

---

22.39440

L 15:

M 15: Nalioto 320 - Pangalala 230 - Majeruka 260  
Mkinkero 240 - Gumbula 260

N 15:

O 15:

P 15:

Q 14:

R 14:

S 14:

T 14:

U 14: Ugogo (Fischer's Route) 900

# Festland B.

Jd 14: Mpanga Sanga 1050, Kanjelle ± 900 Kikombo  
754. Singe 966

L 14: Utschungue Gb. R. Thomps - Monnatongi - Mwachde  
1/ 430 2/ 530 3/ 1400 4/ 1500 5/ 1720 6/ 1750 7/ 1800 9/ 2100 10/ 2300 m.  
Mwachata 1890 Mukasonga 1870 Misikimi 1890.

M 14: Mmatanga 350 Luwunguwa 2200

N 14:

O 14:

P 14:

Q 13: Soloshi / F / 1600 misdy Sch. a Nwawosi Senking. Nwawosi  
1700.

F 13:

G 13:

H 13:

M 13: Uweriweri / 1330. (~~Altitude 980 / 12. Bubu 780~~)  
Muhatala 990 Mabusungwa 1190. Muhatala 1140  
Miwu 861 misdy Mijafa Uweriweri 1325-80.

K 13: Usethe 1140 Konkō 1150 Madaburu 1100  
Susuma 1250. Pururu 1300 Mabunguru 1300

L 13:

M 13: Mkubwasanja 1920 Manungu 1630 Uhenye  
1520 Kabanga 1700/1260 Karta Kigoma 1660 Mhiganga  
1750/1470 Karta Mteroramanga 2090 Msendiri 2180  
~~2180~~

N 13: Mwanqumu 2400 Mamatambula 2600 Mton  
dala 2270 Mijage 2200 Campore 1000 Pufangoma 500  
Mbungu 450 Mwijiji

O 13:

P 13:

Q 12: Schaschi (Fisher) 1600+

R 12:

S 12:

## Festland - b. -

H 12: Ujiji 1280 Usongo 1380

J 12: Tura 1260 M'isigwa 1280 <sup>1300</sup> Djuve la Simba  
 1450 Kipiri, Kisarasa, 1440 Uvulu 1380 Simbo, <sup>1250</sup> Mawu

K 12: Djuve 1450

L 12:

M 12: Msanga 1030

N 12: Muwijeje 650 Tokirombo 790 Munduramba 1100 Kwa  
 maboga 1360 Tschikaria 1520 Muisika 1800 Tomali,  
 la 2350 Muiramba 2600 Mtonda 2250 Masundo 2000 Kwa  
 humu 1800

F 11: Busisi 1190.

G 11:

H 11:

J 11: Tabora 1240 [Kipalapala Kua Mimosi, Kasse,  
Kera Igonda Msonaviro Kikwira Kisinde Kewere =  
1120-50]

K 11:

L 11:

M 11:

N 11: Morogoro 1560 Utingo 1300

O 10:

F 10: Usombiro (engl. Miss) 1230

G 10:

H 10:

J 10: Irundo Mtonbo (Coney) 1150-80. Niromosi 1250 Mi-  
Sinywatah 1610 Simoli 1050 Jiambara 1150 Malagarou 950

Festland: - 7 -

Comeron

Comeron

K 10: 11. Misina Sompumbu 1120-50. 12. P. Kiamorai

~~1280 Misinqualah Hoto Si~~

L 10:

M 10:

E 9:

F 9:

G 9:

H 9: Niamtoga 900

I 9:

J 9:

L 9:

O 8:

F 8:

G 8:

H 8: Tangarika 814 / wiss. / 797 / Kaiser

Keva Kiono 576. Rumuna 610 / K 15-16 (Bavien).

Karague / punti (ronta) 1600-700

(05 Lyony Ofelto, Hölmelo, Baemow, Meyen

Le potte ich Karty.

**D**er Unterzeichnete bescheinigt, aus der Königl. Universitäts-Bibliothek  
zu Halle auf vier Wochen erhalten zu haben

*Abhandl. d. ~~Math.~~ Königl. Akademie d.*

Signatur: .....

Name und Stand: .....

Wohnort: .....

HALLE, am ..... 189

Wohnung: .....

London

1840

Printed by...

Printed by...

Printed by...

*[Faint, illegible handwriting]*

*[Faint, illegible handwriting]*

*[Faint, illegible handwriting]*

Der Unterzeichnete bescheinigt, aus der Königl. Universitäts-Bibliothek  
zu Halle auf vier Wochen erhalten zu haben

*Cust. A sketch of the modern languages of Africa*  
*London. 1885.*

Signatur: *Bh. 235.80*

*Tafel. IV.*

*van Dyke*

Name und Stand: *Romer, stud. phil.*

HALLE, am ..... 189

Wohnort: .....

Wohnung: .....

1891

1891

Monday

Tuesday

Wednesday

Thursday

Friday

Saturday

40

Der Unterzeichnete bescheinigt, aus der Königl. Universitäts-Bibliothek  
zu Halle auf vier Wochen erhalten zu haben

*Baumann Oscar. Uraumbau*

Signatur: *Os. 4161*

Name und Stand: *E. Romer, stud. phil.*

Wohnort: *Halle a.S.*

HALLE, am *20 Juli* 189*2*

Wohnung: *Hanngasse 5 I.*

Der Unterzeichnete bezeugt, dass die obige Person die Rechte der Ehefrau  
zu haben und die Rechte der Ehefrau zu haben.

*Handwritten signature*

*Handwritten signature*

Name und Stand *Handwritten*

Wohnort *Handwritten*

Wohnung *Handwritten*

*Handwritten text*

**Der Unterzeichnete bescheinigt, aus der Königl. Universitäts-Bibliothek zu Halle auf vier Wochen erhalten zu haben**

*Chauvanez. Afrika im Lichte unserer Tage.  
1881.*

**Signatur:** *oc. 5163. 8°*

*Tafel II*

*Hubert*

**Name und Stand:** *1. Roman -*

**Wohnort:** .....

**HALLE, am** ..... **189**

**Wohnung:** .....

Der Entschuldigende bescheinigt, dass der Födel, Titus...  
zu Halle auf vier Wochen...  
Titus...

Titus...  
Titus...

Name und Stand:

Wohnort:

Wohnung:

189

Halle am

Der Unterzeichnete bescheinigt, aus der Königl. Universitäts-Bibliothek zu Halle auf vier Wochen erhalten zu haben

*Chavanne f. Afrikas Ströme u Flüsse.  
1883.*

Signatur: *Or. 5164. 8°*

*Tafel II*

Name und Stand: *Pomer*

Wohnort: .....

HALLE, am ..... 189

Wohnung: .....

Der Entschuldigende bescheidigt aus der Königl. Universitäts-Bibliothek  
zu Halle auf Ihre Weisung erhalten zu haben

*Handwritten signature*

*Handwritten text*

Name und Stand:

Wohnort:

189

Wohnung:

Halle, am

Der Unterzeichnete bescheinigt, aus der Königl. Universitäts-Bibliothek  
zu Halle auf vier Wochen erhalten zu haben

*Colonialpolitische Correspondenz.*

*1889.*

*(No. 8.)*

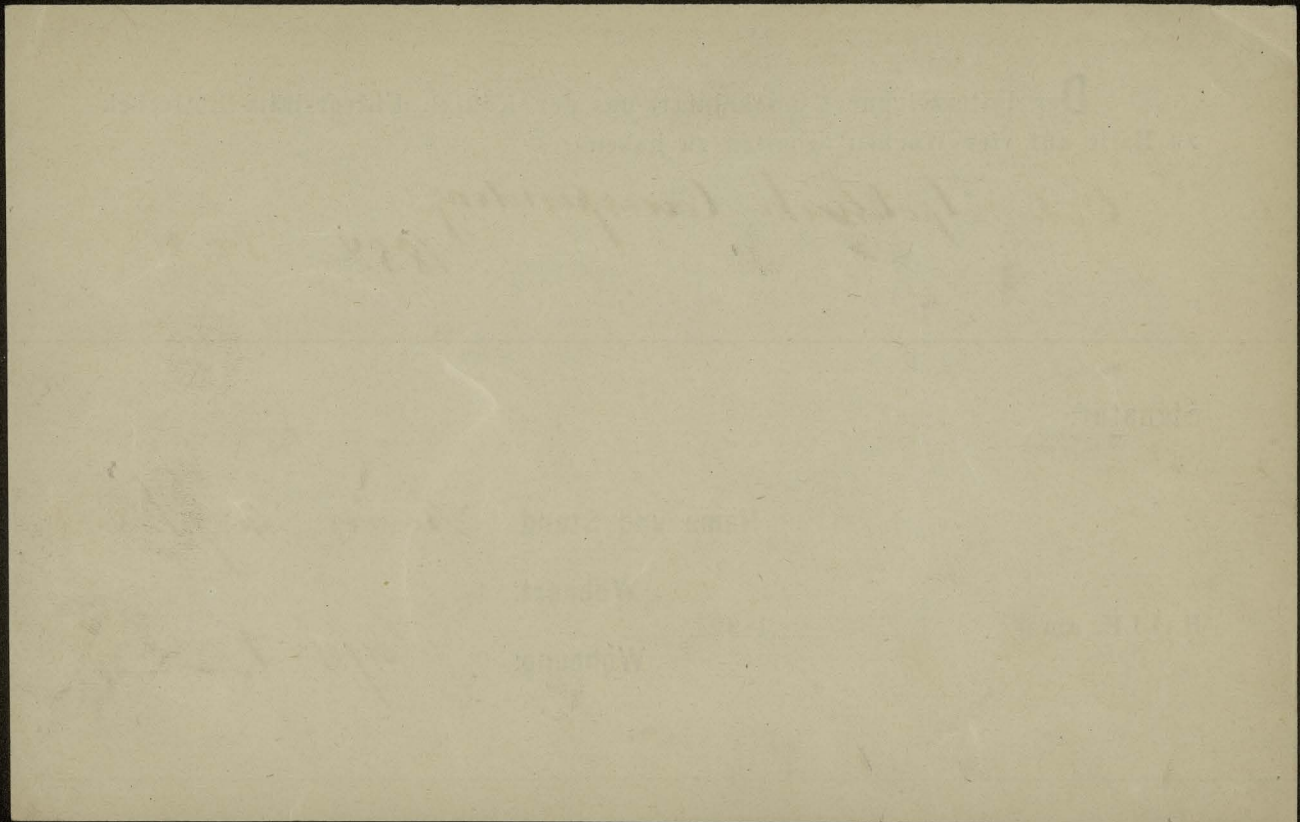
Signatur: .....

Name und Stand: *Romer, stud. phil.*

Wohnort: .....

HALLE, am ..... 189

Wohnung: *Tafel V.*



Der Unterzeichnete bescheinigt, aus der Königl. Universitäts-Bibliothek zu Halle auf vier Wochen erhalten zu haben

Karl Claus v. d. Decken Bd. I, II u III 3.

*Handwritten signature*

Signatur: *Ob. 4150. 4°*

Name und Stand: *Romer*

Wohnort: *Tafel III.*

HALLE, am ..... 189

Wohnung: .....

$$11 = 1852$$

$$18520 : 5 = 3704$$

$$\frac{60.60}{36.0}$$

$$1852 : 240 = 7$$

7 m. sek.

$$\frac{7.60}{420.7}$$

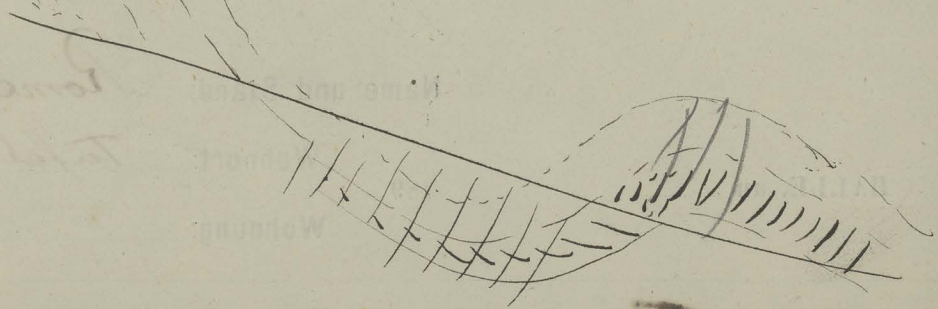
---

$$29.40$$

$$\frac{7.60}{420.6}$$

---

$$2520$$



Der Unterzeichnete bescheinigt, aus der Königl. Universitäts-Bibliothek  
zu Halle auf vier Wochen erhalten zu haben

*Denkschriften v. Akademie in Wien.  
Naturwissensch. Classe Bd. 51.*

Signatur: *Ne 740. 2<sup>o</sup> u 4<sup>o</sup>*

Name und Stand: *Rowey*

Wohnort: *Tafelberg*

HALLE, am ..... 189

Wohnung: *Tafelberg*

90  
 80  
 75  
 70  
 65  
 60  
 55  
 50  
 45  
 40  
 35  
 30  
 25  
 20  
 15  
 10  
 5  
 0  
 5  
 10  
 15  
 20  
 25  
 30  
 35  
 40  
 45  
 50  
 55

71

1

20

**Der** Unterzeichnete bescheinigt, aus der **Königl. Universitäts-Bibliothek**  
zu Halle auf vier Wochen erhalten zu haben

*Deutsche Coloniale Zeitung 1890.*

*7885-87 vor*

Signatur: *Lb. 1144*

*Tafel II*

Name und Stand: *Rauer*

Wohnort: .....

HALLE, am ..... 189

Wohnung: .....

Das Buch ist Eigentum der Kaiserlichen Universitätsbibliothek  
in Wien und darf nicht ohne Erlaubnis entlehnt werden.

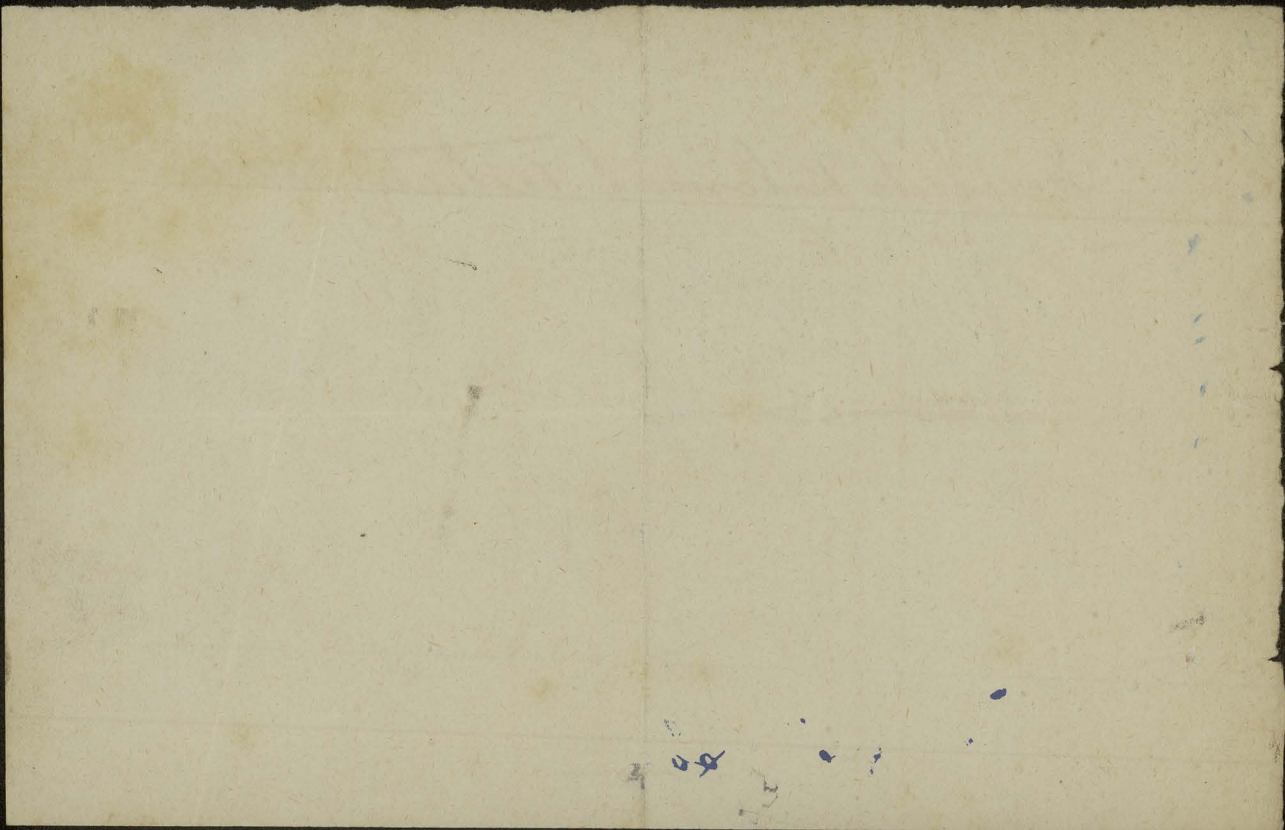
Name und Stand:  
Wohnort:  
Wohnung:

1892

Deutsche Kolonial Zeitung. 1885, 1886.

Lb. 1144.

Erinner. ~~to~~ Tafel IV



Der Unterzeichnete bescheinigt, aus der Königl. Universitäts-Bibliothek zu Halle auf vier Wochen erhalten zu haben

Im dunkelsten Afrika v. Henry Seeley.  
Leipzig 1890

*Seeley*

Signatur: *Ob. 4296.*

Name und Stand: *Romer, Student.*

Wohnort: *Halle*

HALLE, am *13/1* ~~Januar~~ 1892

Wohnung: *Gr. Heintze 26 II*

*Tafel IV.*

Handwritten text at the top of the page, appearing as bleed-through from the reverse side.

Handwritten text in the upper middle section, likely bleed-through from the reverse side.

Handwritten text in the lower middle section, appearing as bleed-through from the reverse side.

Handwritten text in the lower section, appearing as bleed-through from the reverse side.

Handwritten text at the bottom of the page, appearing as bleed-through from the reverse side.

Der Unterzeichnete bescheinigt, aus der Königl. Universitäts-Bibliothek zu Halle auf vier Wochen erhalten zu haben

*A Durch Massai Land v. Joseph Thompson  
1885.*

Signatur: *Ob. 4153. 80*

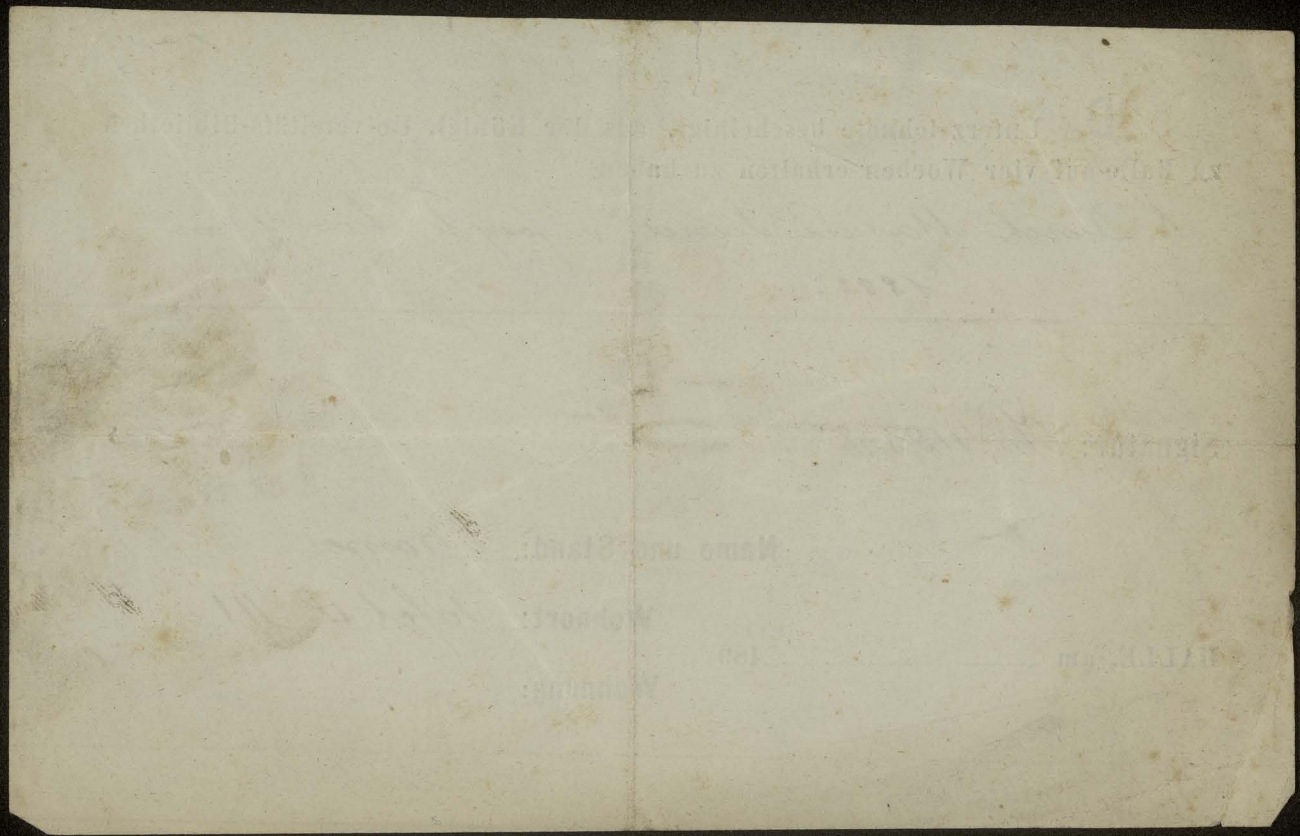
*entf. u. gel.*

Name und Stand: *E. Romer*

Wohnort: *Tafel # III*

HALLE, am ..... 189

Wohnung: .....



Der Unterzeichnete bescheinigt, aus der Königl. Universitäts-Bibliothek  
zu Halle auf vier Wochen erhalten zu haben

*Expedition nach den Seen v. Centralafrika v.  
Joseph Thomson Jena. 1882.*

Signatur: *Ob. 4 387 80*

Name und Stand: *Romer*

Wohnort: *Tafel III*

HALLE, am ..... 189

Wohnung: .....

Handwritten text at the top of the page, possibly a header or title, which is mostly illegible due to fading and bleed-through.

Large block of handwritten text in the upper middle section, appearing as a list or series of entries.

Second block of handwritten text in the middle section, continuing the list or entries.

Third block of handwritten text in the lower middle section, showing some distinct entries.

Final block of handwritten text at the bottom of the page, possibly concluding the list.

Der Unterzeichnete bescheinigt, aus der Königl. Universitäts-Bibliothek zu Halle auf vier Wochen erhalten zu haben

*Expedition nach d. Seen v. Centralafrika v. Joseph Thompson  
Jenn. 1882*

Signatur: *Ob. 4387.8°*

Name und Stand: *Romer, stud. phil.*

Wohnort: *Halle a/S*

HALLE, am *21 Juli* 1892

Wohnung: *Harzgasse 5. I*

Der Entschuldigungsbescheid, von dem keine Einverständigung  
zu demselben zu erwarten ist, ist zu erwarten.

*Handwritten text, likely a name or address, mostly illegible.*

*Handwritten text, possibly a signature or name.*

Name und Stand: *Handwritten text*

Wohnort: *Handwritten text*

Wohnung: *Handwritten text*

Der Unterzeichnete bescheinigt, aus der Königl. Universitäts-Bibliothek  
zu Halle auf vier Wochen erhalten zu haben

~~Dr.~~ Gust. Fischer: Mehr Licht in Afrika.

Signatur: Oc. 5580. 80

Name und Stand: E. Romer Stud. phil.

Wohnort: Halle a. S.

HALLE, am

20 Juli

1892

Wohnung: Herzgasse 5. 1

Dr. Friedrich Schlegel's ...  
an ... ..

*Dr. Friedrich Schlegel*

Signature: *Dr. Schlegel*

Stamm und Stand: *...*

Wohnort: *...*

Wohnung: *...*

*...*

Der Unterzeichnete bescheinigt, aus der Königl. Universitäts-Bibliothek zu Halle auf vier Wochen erhalten zu haben

*Fischer. G. A. Mehr. Licht in Afrika.*

Signatur: *Cr. 5580. 8°*

Name und Stand: *Romer*

Wohnort: *Tafel III*

HALLE, am ..... 189

Wohnung: .....

Die Commissionen der ...  
in ...

*[Faint, illegible handwriting]*

*[Faint, illegible handwriting]*

*[Faint, illegible handwriting]*

*[Faint, illegible handwriting]*

*[Faint, illegible handwriting]*

*[Faint, illegible handwriting]*

Der Unterzeichnete bescheinigt, aus der Königl. Universitäts-Bibliothek  
zu Halle auf vier Wochen erhalten zu haben

Geographisches Jahrbuch - 1890 ~~1889~~

~~1887, 1888, 1889~~

Bd. XI, XII, XIII u. XIV ~~XV~~

d. i. 1887-'91

Signatur: Ca 799

~~762~~

Name und Stand: Pomer

Wohnort: Tafel IV.

HALLE, am 5. 189

Wohnung: \_\_\_\_\_

$$X = 519000 : 305 = 166$$

$$100 : 305 = X : 51900$$

51900

5622

$$X : 1000 = 5622 : 370000$$

$$X = 5622 \cdot 370000 : 1000 = 208014$$

208014

208014

40 06

19.2 16.9

2000 = 600

6 8 2 4

16.9

2.3

19.2

**Der** Unterzeichnete bescheinigt, aus der Königl. Universitäts-Bibliothek zu Halle auf vier Wochen erhalten zu haben

*Globus - 1889*

Signatur: *Pa 789 40*

*Tafel IV.*

Name und Stand: *Pa...*

Wohnort: \_\_\_\_\_

HALLE, am \_\_\_\_\_ 189

Wohnung: \_\_\_\_\_

Das lateinische Buchstaben-Verzeichnis der Bücher der Bibliothek  
zu Halle auf der rechten Seite zu lesen

HALLE, am 12. März 1850  
Wilmersdorf  
Verordnung:

Der Unterzeichnete bescheinigt, aus der Königl. Universitäts-Bibliothek zu Halle auf vier Wochen erhalten zu haben

Globus - 1890.

~~1890~~  
1890

Signatur: *Ca. 789. 40*

Name und Stand: *Romer*

Wohnort: *Tafel*

HALLE, am ..... 189

Wohnung: .....

Der Landesbibliothek  
zu Halle an der Saale erhalten zu lassen

*Plinius*

Verfasser: *Plinius*

Name und Stand:

Wohnort:

Wohnung:

B.I.L.R. am

Der Unterzeichnete bescheinigt, aus der Königl. Universitäts-Bibliothek  
zu Halle auf vier Wochen erhalten zu haben

Günther: Lehrbuch d. Geographie

2 Bde

Signatur: Ca 1101. 80

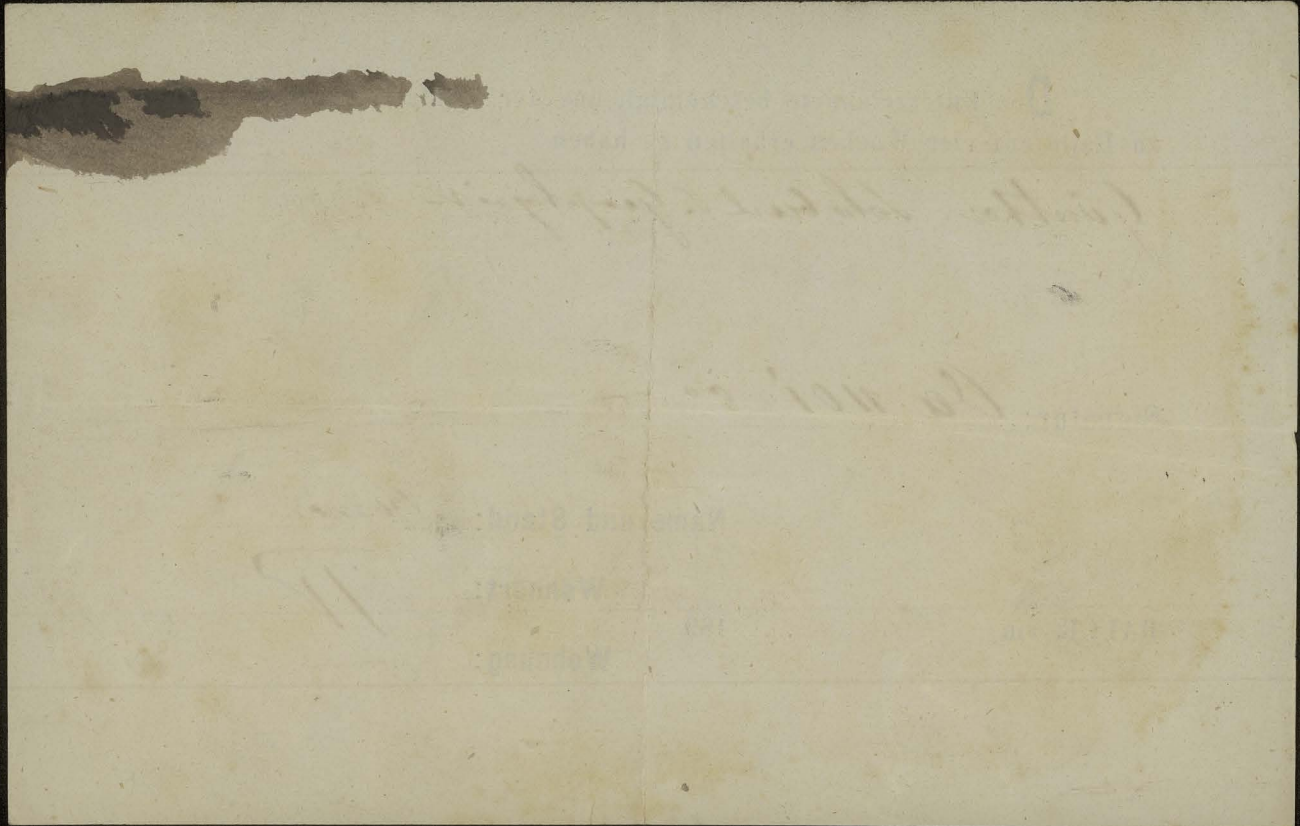
Name und Stand: Rosner

Wohnort:

IV

HALLE, am 189

Wohnung:



Der Unterzeichnete bescheinigt, aus der Königl. Universitäts-Bibliothek  
zu Halle auf vier Wochen erhalten zu haben

*Hann. Handbuch der Klimatologie*

Signatur: *Pa 653*

Name und Stand: *Komer*

Wohnort: *Toepel III*

HALLE, am ..... 189

Wohnung: .....

Das Institut für ...  
an Halle und der ...

...

...

Name und Stand

Wohnort

...

...

Wohnung

**D**er Unterzeichnete bescheinigt, aus der Königl. Universitäts-Bibliothek  
zu Halle auf vier Wochen erhalten zu haben

*Julius-Haumann. Klimatologie.*

Signatur: *Da 653.*

Name und Stand: *Romer*

Wohnort: *Tafel IV*

HALLE, am ..... 189

Wohnung: .....

Das ist ein...  
in der...

Wieder...

Wieder...

190

Wieder...

Wieder...

**D**er Unterzeichnete bescheinigt, aus der Königl. Universitäts-Bibliothek zu Halle auf vier Wochen erhalten zu haben

Humboldt, Ansichten d. Natur.  
1849.

Signatur: Pa. 1063. 8°

Name und Stand: Rimer

Wohnort: Tafel III

HALLE, am 189

Wohnung:

Dr. J. G. ...  
an Herrn ...

*[Faint handwritten text]*

Stamm: ...

Name des Stab:

Wohnort:

Wohnung:

ALLE am

Der Unterzeichnete bescheinigt, aus der Königl. Universitäts-Bibliothek  
zu Halle auf vier Wochen erhalten zu haben

*Jahresberichte des Vereins der Freunde der Erdkunde  
zu Leipzig. 1890.*

Signatur: *Ol. 801*

Name und Stand:

*1. Roman*

Wohnort:

*Tafel*

HALLE, am

189

Wohnung:

Die Entschuldigungsbescheinigung des Königl. Preussischen Bibliothekars  
zu Halle a. S. ist zu erlangen zu haben

*[Faint, illegible handwriting]*

Stammort: *[illegible]*

Name und Stand: *[illegible]*

Wohnort: *[illegible]*

HALLER: am 189

Wohnung: *[illegible]*

Der Unterzeichnete bescheinigt, aus der Königl. Universitäts-Bibliothek  
zu Halle auf vier Wochen erhalten zu haben

*Letzte Reise in Centralafrika v. Livingstone Davis.*

Signatur: *Ob. 4373. 8<sup>o</sup>*

Name und Stand: *Romer stud. phil.*

Wohnort: *Tafel III.*

HALLE, am ..... 189

Wohnung: .....

Das Internationale Technische Institut  
an der Universität von Wien  
in Wien, Österreich

*[Faint, illegible handwritten text]*

*[Faint, illegible handwritten text]*

Name: *[Faint, illegible]*  
Geburtsdatum: *[Faint, illegible]*  
Geburtsort: *[Faint, illegible]*  
Wohnort: *[Faint, illegible]*

Der Unterzeichnete bescheinigt, aus der Königl. Universitäts-Bibliothek zu Halle auf vier Wochen erhalten zu haben

„Meine zweite Durchquerung v. Herrn. Wisnmann.  
Frankfurt am M. 1891“

Signatur: Ob. 4395.

Name und Stand: *Romer stud. phil.*

Wohnort: *Halle a/S*

HALLE, am *13/11* 189*2*  
*formular*

Wohnung: *Gr. Steinstr 26.V*

Dr. [illegible] [illegible] [illegible]  
[illegible] [illegible] [illegible]  
[illegible] [illegible] [illegible]  
[illegible] [illegible] [illegible]

[illegible] [illegible] [illegible]  
[illegible] [illegible] [illegible]  
[illegible] [illegible] [illegible]  
[illegible] [illegible] [illegible]

Der Unterzeichnete bescheinigt, aus der Königl. Universitäts-Bibliothek zu Halle auf vier Wochen erhalten zu haben

Oeconomische Nachrichten etc. 1876. (iii)

*Wagner über 1784*

Signatur: *Ta. 123. 8° u. u. 8.*

~~*[Handwritten signature]*~~  
~~*[Handwritten signature]*~~

Name und Stand: *Romer*

Wohnort: *IV*

HALLE, am ..... 189

Wohnung: *IV*

Das obige Besondere ist der Inhalt der ersten Seite  
zu haben und ist zu erhalten zu haben

*[Faint, illegible handwriting]*

*[Faint, illegible handwriting]*

Name und Stand:

Wohnort:

Wohnung:

*[Faint, illegible handwriting]*

Der Unterzeichnete bescheinigt, aus der Königl. Universitäts-Bibliothek zu Halle auf vier Wochen erhalten zu haben

*Österreichische Monatschrift f. Orient.*  
*1889*

Signatur: *Oc.4443,4 40*

*Tafel II*

*Witzke*

Name und Stand:

*Pravda*

Wohnort:

HALLE, am ..... 189

Wohnung:

Bisher nur bis 1888

**D**er Unterzeichnete bescheinigt, aus der Königl. Universitäts-Bibliothek  
zu Halle auf vier Wochen erhalten zu haben

*Reisen in Ostafrika* Secken Box. III Abth. 3.

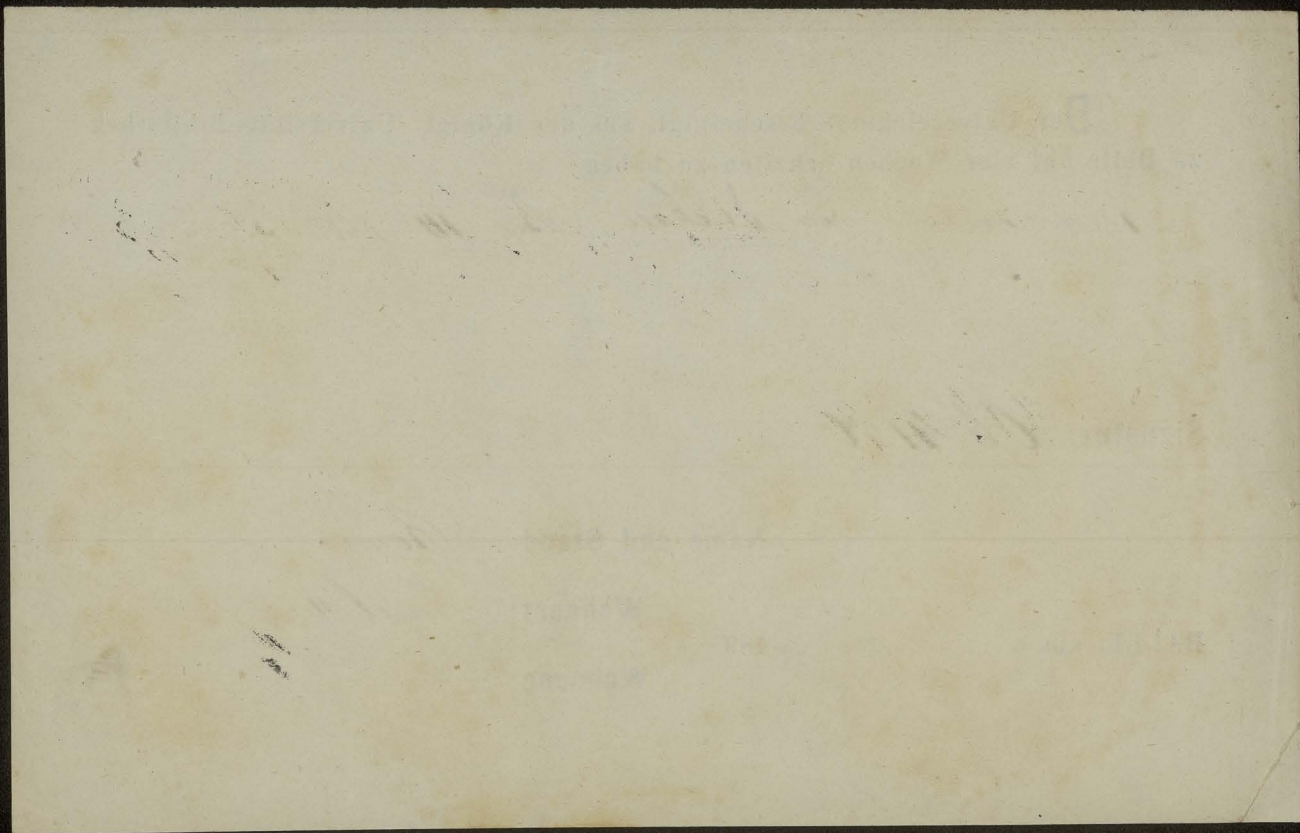
Signatur: *06 4150*

Name und Stand: *Romer*

Wohnort: *Tafel 4*

HALLE, am ..... 189

Wohnung: .....



Der Unterzeichnete bescheinigt, aus der Königl. Universitäts-Bibliothek zu Halle auf vier Wochen erhalten zu haben

~~Hoffmann~~ *franz.* *Loggeseit. Omnia.*  
XXIV 1832.

Signatur: *Ca 495.*

Name und Stand: *Romer stud phil*

Wohnort: *IV*

HALLE, am ..... 189

Wohnung: *IV*



Der Unterzeichnete bescheinigt, aus der Königl. Universitäts-Bibliothek zu Halle auf vier Wochen erhalten zu haben

Reisen in Ostafrika von Carl Claus v. d. Decken  
Bd I II u III (3ter Theil).

Signatur: Ob. 4150. 4°

Tafel III 2 Bst

Name und Stand: Romen stud phil

Wohnort: Halle aS

HALLE, am 4. Mai 1897

Wohnung: Harzgasse 5. I

Die Universitätsbibliothek der Königl. Universität Bonn

zu Hilfe mit der Nummer erhalten zu haben

Name und Stand:

Wohnort:

Wohnung:

Strasse:

Bonn, am 11. 1892

Der Unterzeichnete bescheinigt, aus der Königl. Universitäts-Bibliothek  
zu Halle auf vier Wochen erhalten zu haben

*Sitzungsberichte d. K. preuss. Akad. d. Wiss. zu Berlin*  
*Jg. 1889.*

Signatur: *Ac. 139. 4<sup>o</sup>*

*Tafel IV.*

Name und Stand:

*Romney*

Wohnort:

HALLE, am

189

Wohnung:

Der Entschlusse beschließen, aus der K. K. Universitäts-Bibliothek  
zu Halle auf vier Wochen erhalten zu lassen

Signaturen:

Name und Stand:  
Wohnort:  
Wohnung:

HALLE am 189

Der Unterzeichnete bescheinigt, aus der Königl. Universitäts-Bibliothek  
zu Halle auf vier Wochen erhalten zu haben

*Im dunkelsten Afrika. v. Henry Stanley*  
*Leipzig 1890.*

Signatur: *Ob. 4296*

Name und Stand: *Romer, stud. phil.*

Wohnort: *Halle a.S.*

HALLE, am *21 Juli.* 189

Wohnung: *Stargasse 5.1.*

Das Landgericht in ...  
zu Halle am ...

...  
...

...

Name und Stand: ...

Wohnort: ...

Wohnung: ...

...

Der Unterzeichnete bescheinigt, aus der Königl. Universitäts-Bibliothek zu Halle auf vier Wochen erhalten zu haben

Statistik d. deutschen Reichs.  
1891. Abt. Bevölkerung.

Signatur: Oc. 862. 4. *frei*

Name und Stand: *Romer*

Wohnort: *Tafel III*

Wohnung:

HALLE, am ..... 189

Dr. G. Kamboke: Reisen a. Sater

Amer Seitens d. d. Uste. 1876.

Juengen Exploration du d. Sater: 1864.

Flouanne, De Sater 1878

Machtigal J. u. Sater. 1879-89. 3 Bde.

Seur Timburin etc Sater. 1884 2 Bde

Zittel Die d. Sater Sprache u. geol.

Geograph. Anzeig. 1884

Sateran Phys. Geogr. der Gg. Uste 1878

Der Unterzeichnete bescheinigt, aus der Königl. Universitäts-Bibliothek zu Halle auf vier Wochen erhalten zu haben

Güss: Der Antlitz der Erde:  
Der Borneo (1ster Theil).

Signatur: La. 4460/40 Tafel V

*mit gel*

Name und Stand: Romer, stud. phil.

Wohnort: Halle a. S.

HALLE, am 18ten 1897

Wohnung: Hoergasse 5. I

Dear Mother  
I received your letter  
of the 10th and was  
glad to hear from  
you. I am well and  
hope these few lines  
will find you the same.

I have not heard  
from you for some  
time. I hope you  
are all well. I  
am well and hope  
these few lines will  
find you the same.  
I have not heard  
from you for some  
time. I hope you  
are all well. I  
am well and hope  
these few lines will  
find you the same.

Der Unterzeichnete bescheinigt, aus der Königl. Universitäts-Bibliothek zu Halle auf vier Wochen erhalten zu haben

Süss. Das. Outlitig der Erde, I Bnd.  
~~Fests. B. 2 Bde.~~

Signatur: La. 4460.40

*Handwritten:* 1 Bd. Tafel ~~XX~~ III

Name und Stand: Romer

~~Handwritten signature~~

Wohnort: \_\_\_\_\_

HALLE, am \_\_\_\_\_ 189

Wohnung: \_\_\_\_\_

aus der Königl. Universitäts-Bibliothek

Der Entwerfende beschließt  
an Stelle der vier Wochen erhalten zu werden

*[Faint handwritten text, possibly a name]*

*[Faint handwritten text]*

*[Faint handwritten text]*

Name und Stand:

Wohnort:

Yohnung:

DATUM am 1851

**D**er Unterzeichnete bescheinigt, aus der Königl. Universitäts-Bibliothek zu Halle auf vier Wochen erhalten zu haben

*Verhauwl. u. Gesellschaft für Erkunde zu Berlin*  
*1890 1874 u 1877*

Signatur: *am Ca. 856*

*[Handwritten signature]*

*Tafel II*

Name und Stand: .....

*[Handwritten signature]*

Wohnort: .....

HALLE, am ..... 189

Wohnung: .....

Der Textabschnitt beschreibt aus der Sicht der Kaiserlich-Königlichen  
zu Halle und der Provinz erhalten zu haben

*Handwritten text, possibly a name and date: ... 1871*

*Handwritten text, possibly a name: ...*

*Handwritten text, possibly a name: ...*

Name und Stand

Wohnort

120

1871

Wohnung

**D**er Unterzeichnete bescheinigt, aus der Königl. Universitäts-Bibliothek zu Halle auf vier Wochen erhalten zu haben

*Verhand. d. Gesell. für Erdkunde. Berlin.  
1891. I Heft.*

Signatur: *Ca. 856.*

Name und Stand: *Romer stud. phil.*

Wohnort: *Halle a/S*

HALLE, am ..... 189

Wohnung: .....

56221

$$370000 : 1000 = 5622 : x$$

$$x \cdot 5622 \cdot \cancel{1000} : 370000 = 15.2 \%$$

1912  
720

Der Unterzeichnete bescheinigt, aus der Königl. Universitäts-Bibliothek  
zu Halle auf vier Wochen erhalten zu haben

Voigt Fr. J. Lehrbuch d. Zoologie.  
Bd. IV ter

Signatur: Pa. 872. 80

Name und Stand: Pomer

Wohnort:

IV

HALLE, am ..... 189

Wohnung:

Der Kaiserliche Hofrat  
in Wien

*Handwritten signature*  
1872

*Handwritten signature*

Name und Stand:

Wohnort:

Wohnung:

123

1111

Der Unterzeichnete bescheinigt, aus der Königl. Universitäts-Bibliothek zu Halle auf vier Wochen erhalten zu haben

Waits: Anthropologie d. Naturvölker  
1ter & 2ter Theil.

Signatur: Ha 744. 80

Name und Stand: Romer, Stud. phil.

Wohnort: Halle a. S.

HALLE, am 27. Jul. 1892

Wohnung: Neversgasse 51

Wirk. in Leipzig & Halle  
1855

Leipzig, 1855

Name und Stand: Herr Dr. phil.

Wohnort: Leipzig

Wohnung: ...

Der Unterzeichnete bescheinigt, aus der Königl. Universitäts-Bibliothek  
zu Halle auf vier Wochen erhalten zu haben

~~Linsenlehr Otto von~~  
Westermanns Monatshefte. 1862.

Signatur: *1 Bd*

*M. 786*

Name und Stand: *Romer*

Wohnort: *W.*

HALLE, am

189

Wohnung:

*[Faint, illegible handwriting]*

*[Faint handwriting]*

Name und Stand:

*[Faint handwriting]*

Wohnort:

Wohnung:

189

*[Faint handwriting]*

Der Unterzeichnete bescheinigt, aus der Königl. Universitäts-Bibliothek zu Halle auf vier Wochen erhalten zu haben

Zeitschrift der Ges. f. Erdkunde  
1873.

Signatur: *Oa 856.*

*Tafel II*

Name und Stand:

*Reilly*

Wohnort:

HALLE, am ..... 189

Wohnung:

Das Entschiedenheitsbewusstsein der Kaiserl. Universitäts-Bibliothek  
zu Halle soll über Wochen erhalten zu werden

*[Faint, illegible handwriting]*

Name und Stand:

Wohnort:

Wohnung:

Halle, am 189

1848: 365 = 5