

0231

①

BIBLJ. E. ROMERA

18.VI.-22.VII.-Paryż-Londyn

75	1913.	
----	-------	--

602
11/11

(T. 1)

~~Tram. Pátrist. Telegr.~~

~~FNŠW 205%~~

~~Prislov. 1000~~

~~Prislov. dicit~~
~~Prislov.~~
~~Prislov.~~

~~Prislov. dicit~~
~~Prislov.~~
~~Prislov.~~

~~Prislov. dicit~~
~~Prislov.~~
~~Prislov.~~

~~Prislov. dicit~~
~~Prislov.~~
~~Prislov.~~

~~Prislov. dicit~~
~~Prislov.~~
~~Prislov.~~

~~Prislov. dicit~~
~~Prislov.~~
~~Prislov.~~

~~Prislov. dicit~~
~~Prislov.~~
~~Prislov.~~

~~Prislov. dicit~~
~~Prislov.~~
~~Prislov.~~

~~Prislov. dicit~~
~~Prislov.~~
~~Prislov.~~

~~Prislov. dicit~~
~~Prislov.~~
~~Prislov.~~

~~Prislov. dicit~~
~~Prislov.~~
~~Prislov.~~

~~Prislov. dicit~~
~~Prislov.~~
~~Prislov.~~

~~Prislov. dicit~~
~~Prislov.~~
~~Prislov.~~

~~Prislov. dicit~~
~~Prislov.~~
~~Prislov.~~

~~Prislov. dicit~~
~~Prislov.~~
~~Prislov.~~

~~Prislov. dicit~~
~~Prislov.~~
~~Prislov.~~

~~Prislov. dicit~~
~~Prislov.~~
~~Prislov.~~

~~Prislov. dicit~~
~~Prislov.~~
~~Prislov.~~

~~Prislov. dicit~~
~~Prislov.~~
~~Prislov.~~

~~Prislov. dicit~~
~~Prislov.~~
~~Prislov.~~

~~Prislov. dicit~~
~~Prislov.~~
~~Prislov.~~

~~Prislov. dicit~~
~~Prislov.~~
~~Prislov.~~

~~Prislov. dicit~~
~~Prislov.~~
~~Prislov.~~

~~Prislov. dicit~~
~~Prislov.~~
~~Prislov.~~

~~Prislov. dicit~~
~~Prislov.~~
~~Prislov.~~

~~Prislov. dicit~~
~~Prislov.~~
~~Prislov.~~

~~Prislov. dicit~~
~~Prislov.~~
~~Prislov.~~

~~Prislov. dicit~~
~~Prislov.~~
~~Prislov.~~

~~Prislov. dicit~~
~~Prislov.~~
~~Prislov.~~

~~Prislov. dicit~~
~~Prislov.~~
~~Prislov.~~

~~Prislov. dicit~~
~~Prislov.~~
~~Prislov.~~

~~Prislov. dicit~~
~~Prislov.~~
~~Prislov.~~

500
500
1160

5 180
12

800
760

Prisb. 165/81

400

200
150
350

18. VI - 22. VII

1913

100 Lapponia - Carey's

100 Britannia - Londyn

100 = 84.6 =

100 = 80.45

84.60 80.45 105.15

41500

12750

20160: x = 83:10 = 242

201.60
356
240

74.

83.7
581

6. VII Maimaki, Junia, Jas (Caryi, Brestowi)
7. VII Lugeon, Danyrsin, / Danyr. Flenar, Bunko, Cooch, Die
Wormi, Kankowoi,
28 VII Michaloki
16. VII Sawiani Smolud. Berund. Poon Bowni
Konewui, Broncy,

D.M. Zeligu Lwów Burłarda 3.

W. Bruchnalski Leszczynki 5 10.VII

L. Frenkel Władysław 9

J. Dabki kurj Lwów) K. Lew

B. Wystouch Marka 12)

A. Sujnowski Bendzin 10.VII

S. Michalski Gopólna 73. 3. 10.VII

K. Twardowski Poronin Solofic

J. Zakrzewski Długosza 8

R. Negrusz Długosza 8

S. Toktorek Długosza 6

J. Kasprownicz Sv Łoski

Z. Brzostowski Błędzkiego 10

A. Beck Uniwersytet

R. Roncki Tomahorska

L. Głoriniński Akademicka

Z. Kiedromora Dąbrowa Słgor

Z. Hcyberg Długosza 6

M. Raczłowski Arystona 5 Lubin

M. Smolechowski Górci 13 Stud 27

J. Morozowicz Górci

W. Szymbela Sv Arny

M. Dziurawski Persenkińska 2

R. Rossknecht Okocim

K. Piliński Tarnowiec

M. Ernst M. Nabeloka

J. Rorner Listopad 32 1

H. Bukowski Wnieks

D. Muscy Zakopane

W. Krasnowski

201. 60. X = 95 = 100

201. 60. 85 = 1246
201. 60. 40

R. Danyš. Borešín p. Rybní 2. 1911.

Ing. Vincenc Fischer
Letky u Libšic n Vl

pan. Helena Franková
Praha II
Směčků 6

Flešar Albin Mrova od Borešín 2

Goldsdloy
Barabaszovic

Horosovici Batorey 28
Lokopone 2.

Prousa
Zahlfahrtner

Lokopone
Kurany K. Bredin
Zerostovice

Brosny
Sathkardha

Kulidic Al Jerusalem. 29.
Lugon 2

Morellet
Karrinicy

Kladno 7
Gliminsk 6

S. Pawlowski
Kzestor Univ.
Niemozyki

Cytotelm 3
Lernathum 11.

Borzclaloki

B. Wigilew.

Zouypane Dr. Potomina
Hennibler. 21.

Komornicki Stefan

Syd. Kanyj

Dr. K. Gynprowski

Sokol-Moldava

~~St. Bielecki~~

~~Lokopone~~

St. Bielecki

Dixk Kanyj Lowi

Dicowinski K. Ulf. 7 Aug. 7

Borzclaloki Ulf. Lernathum 11

J. Rydel

Stachowa Au Uny

~~St. Bielecki~~

Prof. M. Rutkowski Krotow Bontow 6

Jon Douys' arde Parys 2

Monubei Boulogne Seine 2

Plenol

ambrosie na awtoriti do zbirki

Goldschlag Kertin

2 ynov. 2001 - 2002. Vostorye.

~~Wojewoda~~

38

Imielutkowsky

Notum. Hudecna 3.

Rutnowski Wankon 6 - 371 - 4-5 p.

Saknowski Duzogosty 2 - 1230

Wojew. pol. Kor. 4. Wos. 1. ~~12/2~~ 1/2

Wojew. 11-12

Moscow 10-11

Koziowski stixi a Korniewicz

Rektor 12-12 1/2

Wielki do Berlina

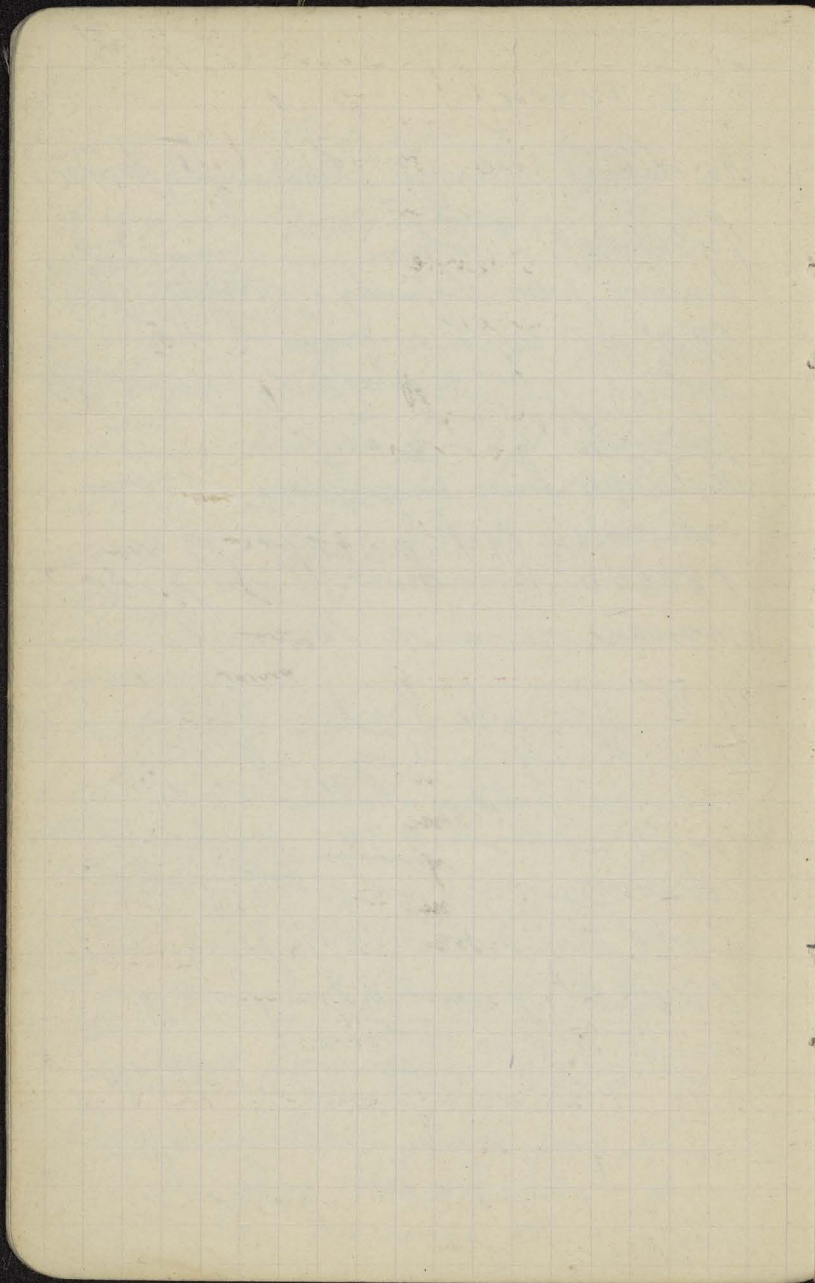
Ulanowski (Kulonyński) Styp. ^{Paisus} ~ 1000 6

23/V 1913. L. 1265. zowid. a searc
do kowu kongresu.

Striewowski

Ronadowski - Piondki!

Tijosen



judy to wygledzi gdyz tenora nie bylo!
Essen Weickheim a R. Ca.

Koncertis drugi, desyptoryj baterya uoh.
Wine, no. Kunming - Duisburg
Hosole uton o lednie co narodila - i to

co dawno umowa
za Duisburgiem i porcelan metelny
lucou w utoniu dyl metelny domyck
i popowie praprowe - kusor I
Agnie i iony!

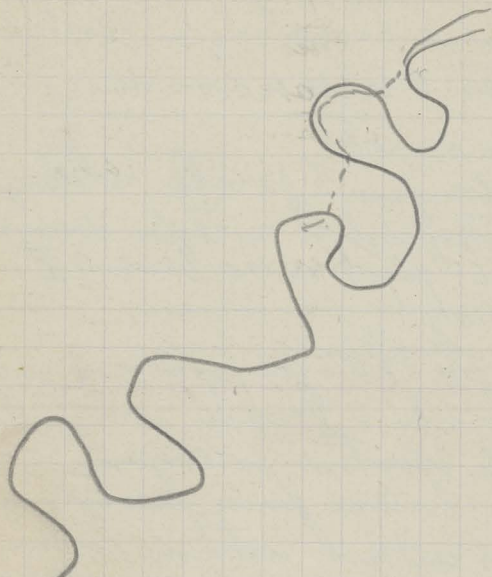
Piwnie jre slot i jui popowie sie wien
Wielki pychidi - Kuning uton. Pola
& i rednie. Korfus, pokrojona.

Alc ruy bridne jone praprowy
Calcium cudome utonnie lewie -
bruni striciste - dwo amonone edendts
pudnyre ter lednie!

Alc ta w utoniuj wesi sz amonone
geth, o byro i miote . haki oteli!
Kunyma i jonyre no tym amonone.
To jpublie Disseldorfu amonone!

Disseld. 26.37. Chemine, masyng
Na Sa Disseldorfu wuj telnicy, wuj
wuj i porowid

Dyranie si wie. Kunymyng & doli
Koni i woli!



Styk w Kujawach i Delta Wolonii.
Łąki w Arceu u. Aachee-
Herbstor - małe ugor
Herbstor odnowe formy grzyba
wzięte!

Leicht hem a R 1811 vuz goricu...
pneumie ostudom - mu jubileumy!

Knjzov do Koloni 715a stoji pora mag
pned broncu - tout o puzera - III uln
go ~ dostye zupstnie - konduktor
duvne to ka naterobne! Tuzm.

Andromie a sll. 4811ta uoz - duo
lezen i maata.

Rozmiv hu Akord. go. ale tud zo
kolonij Duzgi Tunel ca 1/2 km.

Uopolnie - akumulatory - solarnie
Da ale na postrojenu podobne do

noyye Fw. uretobu

Duzer ynuic - olse? pudbne! silnie
pudylane ka E!

Pora Akordyome silnie rospusti i lony
vultin mu goldto lubobovoj formie
vuzjabanu i muezpomi obrabduy.
pud ac teg

M. Herbestal a Solmenvae dt yronica belgijon
- reuzija otora belgijon i Franceon ?

Drigle tea omu Kuzjov i Solmenvae jora
spentimie i belkna belbonova vuzitj
Verwiego albram. ^{trubny}

In t. Anonyme de la Vieille Montagne
Noyu vuzt ynuicera v Evropu

Parisi Deurys Hotel Richpense } R.R.
albo H. Vigman } S.R.V.

6.

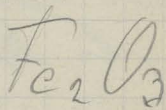
Wojewoły nam - kumel ro Tuncali
nem - rozopierani burawce - to
i dobre wroni garbowane - cyru
zelen i historyi!

Reye - Komur - Cholemi
Crisin hamilliere - kordy
stare, la tem 6 wyptami
Necor se frunsi Sold ST
Lambert i belgii niwone i rus,
niernicie la fabr. outa kuyat.
Lorep

Cyru, ke sorkun - cyru
yone ju - nu - obey!

Moss wponiarek - i belgii Mary
cyru lewaburca to olivie
forun pypu i wptem i strunka
jedym i belgii

^{trawie}
Hecy - obcyrie kutz cyru
gany wpruwidre Komowis puz
skiny nie wienterun - gony puz
mowy wietrejs - lizome!!



Fe. Dolomitic.

Czerwony: Koni szlachy. D. 7.
celesty, wspanialej 100.
- a dalej głowa cyfrowanie jone
wtedy - serce - wspanialej 100
I Andia jone

Delonity wspanialej - w 10 ra pens.
pleur!!! Podmurawione syntety!

Aoi - cyra - selas -
Asym. Runicum. Stary a pie!

Określenie pól - Vegetacja -
ponyżek blawonnie aty jone
A wspanialej 100! Wspanialej

Wspanialej - ale dyt: toorn: tody
Wspanialej Namur nad Jambry com
Wspanialej! Carbonifer jone
A jone jone jone jone!

Wspanialej - okno i wspanialej
chemie fabr.

Encalosemchū com pifano - ale
stir idje ze dyt stle dy mały
nu opje do jone com tody jone!

No registro arizany fongdore porzio
skid dotuzis in 215 XI 1846
A record i porredine kuu u
Inoue!

h. 1 1/2 ^{MEur} wyl. 12 1/2 ^{MEur} forme w plymout
reunye ^{formacione} - ^{ostera} jedo
kolony - ^{reb. po odj.} ^{wogodim} ^{zhanen}
pudgla pod tany!

Podome ^{metylem} ^{stew} ^{prymec.}
Czyl ostk ku E!

Coz ^{gr.} ^{formacis} ^{jai} ^{penylen}
shole ^{na} ^{przemysl} ^a ^{le} ^{Belgi.} - ^{Teri}
^{hny} ^{colony} - ^{cidz} ^{hadze} ^{prymecy}
^{kolony} ^u ^{stylu} ⁱ ^{expobmaty}
rest ^{hny} ^{wymy} ^{hny} ^{roczn.} ^{sta.}
lecom ^{pod} ^{metym} ^{symcony}
pner ^{obu} ^{expone} ^{dry} ^{wpow.}
15 II 1845 ^{na} ^{wpow.}

" defond de jeten ulcun objet quel
conque par Kay 16 - 3000 fr
a 3 mil - 1 mil de grain. loc.
probablement " 23 VIII 1901.

Jai ^{pod} ^{S.} ^{Quentim} ^{long} ^{expojit}
^{metym} - ^{stew} ^{woty} ^{hny}
^{pod} ^{formacis} ⁱ ^{odj.} ^{wpow.}
^{manis} ^{usady} ^{le} ^{mil}

5 Rue Auber Paris
Omega.

30/VI
work = 102.5 fr.!!

Womio, Za St. Quentin moro
croypruho aleje - Pehi cudane i to.
Dyfo - wotny, lub fule v gantvot
15-20 m.

Am jedny niovi - wotni wotni -
cibe - doci wigidni plodu, kolore
ni wotny - wellovi wiovej i wot
Kornob wioza!

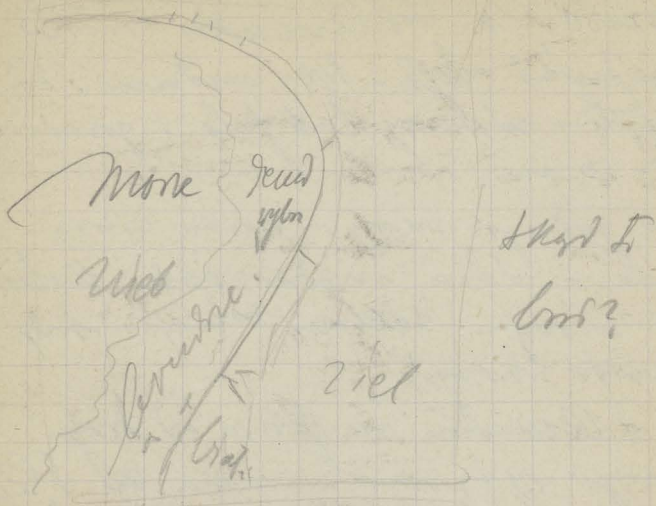
Do J. Quentin na proro od dygi
foryi wty now - wica za J. Qu.
na lewo od ~~pr~~ dygi, w fonyi
.. wicesta? "

"To ropowne asyom. Ibowra
Somme" y I doci wotny such.

Wto praclatime. Blvd. de Copue
Luxembourg - A praclatime
Spis in futurum

Monet - Le balkon wpruce
Cathed. Rouen. ~~Linii~~
wotny i wpruce
Dejemcup ~~z~~ pricelne
Linii. Kolby

Boulevard Des palaises a Sauterville
wotny i dci kolore wotni pricelne



Skolona ~ N. Dorn, pour
 les omes de purgation
 43 p. 1000 m. n. p.

Madame Bort - Lepage
 toutes de verfont

en Noëlan

par Duitperle
 Truisterre

Chromoizolary

Pantheon
Notre Dame

Bois de Boulogne

Jardin d'acclimatation.

2. VI. Au bon marché

800 à ps 104 fr. & Boulogne
Opéra - Métro - Nord Sud
Louvre - Malakoff - Rueil

^{strington}
Moulin à vapeur
Opéra - Déjeuner
Céramique de France

3. VII Jardin des plantes

Louvre - Ossuaire juif - St
cath. N° 16-18.

Kompi - Bosco reale - a Malacena
cry - St. raldonci

Portugal - Agullon - Comte
Donatien 1862 Hôtel de
Tyskiewicz

H Pöjama
klione foto!

Eiffel II p. 1870 i
 od p. 1870 i do p. 1870 i
 4. VII ca 3 - 1/2 a more u. estuar
 Lowy u. Nantes.

8-9a. p. 1870 i u. Quimperle i p. 1870 i
 p. 1870 i Quimperle. w. 1870 i p. 1870 i.
 Cratichneumon - w. 1870 i p. 1870 i p. 1870 i
 evolutioni - 1870 i p. 1870 i - 1870 i p. 1870 i
 p. 1870 i p. 1870 i - 1870 i p. 1870 i
 p. 1870 i - 1870 i p. 1870 i, 1870 i p. 1870 i.
 Na Hotel Lepage.

1870 i p. 1870 i - 1870 i p. 1870 i -
 1870 i Lepage p. 1870 i. P. 1870 i p. 1870 i.

5. VII

6. VII 8 1/2 za 7606 w. 1870 i p. 1870 i p. 1870 i
 p. 1870 i p. 1870 i i p. 1870 i p. 1870 i!
 7612 max w. 1870 i p. 1870 i ca 5a

7615 more u. 8:45

1870 i p. 1870 i i 1870 i p. 1870 i p. 1870 i
 p. 1870 i p. 1870 i p. 1870 i p. 1870 i p. 1870 i
 p. 1870 i p. 1870 i p. 1870 i p. 1870 i p. 1870 i
 p. 1870 i p. 1870 i p. 1870 i p. 1870 i p. 1870 i

lemon wisk rypki
wisk rypki

Wisk wisk feli (rypi) 761.1

Wisk wisk 761.3 (wisk wisk) feli (rypi)
Wisk wisk 761.6 ca 1 1/2 g. feli (rypi) wisk wisk

Wodan numer 761.45 h. 9.40 12.

Wodan, druz wiecej 761.8 - Powietrze wypru-
niye. Tej wypruie znalazly srobie glenki
taje!!

760.7 na szarob slony ^{xxx} poziom plawiny -
kuty 4 mate! Ale chyba wiecej 2
podmien mowa 7 min 9-8 m. (ca 10-12 m
Dalej tym uhorumna. Ty na E wybrzeza
na slonyj plawiny szalony. Wtedy
wspolosciowy sady przeplywu, slonice
marumity / - przewalnia ale nie
brawne na medie dirii swedlin

761.4 more h 10 w tej plawiny szalony,
ze kulaarce i dzejn od niej ca 5 m
wreghnie wyprumy nymowa gredyn
ryn do 760.7 ^{xxx} wotaj wo fal
pracie. trappes dirii swedlin

Wzrost do 761.2 61.3, 61.4, 61.0, 61.3

61.0 61.1, 61.4 61.4, 61.3 61.2, 61.6

More 61.3 61.6 61.6, 61.6, 61.7, 61.7

xx 61.0, 60.9, 61.3, 61.2, 61.3, 61.5

760.4 wyprum plawiny szalna i derypom z
x x x (760.7)

Max some 761.1
More 761.6 ca 1/2 g. from diu.

6. VII ca 5 a diu max interone = 11 a = 761.1

~~Max ~~11.10~~ Max.~~
6. VII 11h 10 a 761.8
~~Min ~~11.10~~ Max~~

~~11.10 761.8~~ 11.5
6. VII 11h 10 a 761.8 .h. 5 p. 761.9 a

Max some Min some
7. VII $\beta \rightarrow 763.73$ 763.90

Max some Min some
 $\alpha = \beta$
9. VII 767.8^{some} 766.85
interone 11/12

67.1 66.8 67.0
66.7 66.6 66.9
67.0 67.2 67.2
66.9 66.7 66.9

7608 ^F max ramie nivescens - *pinus*
in plin usque.

7612 ~~from~~ *Shorea* h 10'45
616, 616, 616, 617, 617, 617

F 607, 613, 612, 612, 613, 613

h. ~~14-10~~. [7612, 614, 614, 614, 615, 616. *max*]

h. 11'10 7618, 617, 619, 618, 616, 616

Av. 14.5°C.

sredni dom hotela Boris - Lepoje 7593

h. 3 1/2 tp. 16.8 tw. 9.8

h. 5. 7612, 620, 618, 619, 618, 619

757.8 *serotina* *betonica* h 401

759.0 *pinus* *maritima* *max*,
max *max*.

7607 *platifolia* *pinus*

7615 *max* *pinus* = 7619 *max*
abscessi.

7599 sredni dom hotela Boris - Lepoje

Temp: pos. vody

6.VII	h. 11:10	14.5	adrijan
h. 3:30	16.8	14.3	puzprijan
h. 5:00 p.	16.0	14.1	
7.VII	h. 11 a	18.0	13.8 adrijan
	4 p.		14.2 puzprijan
8.VII	10 a	17.0	13.8 adrijan
	3h 40p		14.1 puzprijan
	4h. 50'	17.8	14.7 " "
9.VII	11:30 a	14.8	13.5 adrijan <u>dear</u>

plavice stromu ca
6-8 m. nad morskou
plavice asterichov
morse 7m ca 18 m ca 36 m

7.VI Su 760.8 i redni dom

8.20 u 61.2 " "

760.2 nerrednina u Sat

hotelle - bar osnovno

763.45 63.6, 63.5, 63.8, 63.4, 63.6, 63.7
762.9, 63.2, 63.3, 63.3, 63.4, 63.6

praseq ranneqi sloz v Belon
ty cal 5/2 a

h.9.20 ston mona, Belon

763.3, 63.2, 63.5, 63.6, 63.4, 63.6

763.57 63.8, 63.7, 63.8, 63.7, 63.6, 63.7

Adozje na mona - ocerion na dnu 2m
(cluta)

Uprava z formy infopay zodeq mona v
spindie u. Belon 763.2, 63.2, 63.2
762.7, 63.3, 63.5, 63.4, 63.6

Ston mona v tym profilu 763.3, 63.5, 63.5, 63.6

Stk naterie borom. mona je miogyine
mona - ocerion ty rorube uprionu na 6-7m
Kamencie na plary supermie ostrokan
dost - eoz minus silnega pnyshyva nie
mea fali! rorube na dnu fonda supermie
vosty oste!

ferme upion a todnie monisty vorstek listy

Ostrie blad dnuqi plary: 762.3, 62.4, 62.4, 62.3,
62.0, 62.0, 62.3, 62.2, 61.8, 61.8, 62.3, 62.4. 762.2

Kracam d. mona: 63.6, 63.8, 64.1, 63.9, 63.8, 63.9 763.9

nerrednina: 60.3, 60.5, 60.6, 60.6, 60.4, 60.7. 760.6

Byaloni. - Fredus auroreus' 12

Ammer-Perle 10:22 - 11:35
13:57 - 14:58

kulmin. rievardsma 759.9, 760.2, 60.3, 60.3, 60.3,
760.4 = 760.2 ± 10 k 20' a

Na rboron Dolny d v gde ty dolny sa 4
pstry lery hotel Boris-Lep. - a jin
ce isi pisen narovni siega do 762.5

Max ronne 7 5/2 a ^{ca} 763.8 63.7 64.1 64.2 64.9
7 763.8 63.7, 63.3, 63.8, 63.7, 63.7, 63.7
Stm ronna h 10.50 763.8, 64.1, 64.1, 63.8, 64.2, 64.1
763.9 63.6, 63.7, 64.1, 63.9, 64.0, 64.1

~~Max ronne~~
Max ronne 63.5, 63.7, 63.7, 63.7, 63.8, 64.0 763.7

Stm ronna 763.7, 63.7, 64.1, 64.0, 64.2, 64.0 763.95

Max ronne 63.6, 63.6, 63.6, 64.9, 36.9, 36.9 7368

Stm ronne 64.0, 64.1, 64.1, 64.0, 64.1, 64.0 768.0

Medni dom 761.9 h. 1 1/2 p. 7. VII

Zone marine chvazi a la osty 2
Distrib. arctum leguminosae
sivny ra opatav Bictarii.

Kartki korespondencyjne

Nowa - atomowa 2 rysunki

papier historyczny i kalendarzowy

koperty 40

Klasyfikacja fotograficzna

instrukcja kolekcji braterskiej Allochromy

brodki

plastyki

brodki desygnacji

shampoiny

(promocja kulturalna)

Spiny

formulacje

Wzrosty i cięć podrobne

mapa 1:100000

Wzrosty i cięć

Spiny Mathivat 2 fr.

(migracja)

Wzrosty brodki

Wzrosty brodki

8. V
9 V
10 V

Thos. Coax and son London E.C.
Ludgate Circus

8. VI 765.6 dom sredni Lepage h. 740a
766.7 " " h. 3p.

9. VI 765.9 " " h. 8a
762.8 " " h. 5p.

10. VI 762.2 " " h. 8a

760.5 vicariorum bretonum

760.2 " " Boulangeri a 4 vents

764.0 more, Belon - prevoj h. 8.30a

Quirine parisi i. route Belon: Dby!

Lenny, Blum i. Neuv. utro, ne

pram. lotne h. usy, tu - Olesimie

strij - a granit jase mesa Kolom

761.3 vordovin I pistro - vorka litra

760.7 kulm. pyj kryptomiu Drij do P.

Aven i. Rier. Ne. pred tem nei

ut. nie am ne more nepul.

759.3 krypt. Drij II nise orad - ne pravo
nise parcelle olivnega lasu oronogo.

- Drij polare Breton. Driedion.

Crno bludsi megalityvova !!

758.8 kulm. absolut. h. 9.5

759.0 Ourlaniquet 3km d. between

kryptic Drij, nait ovaj mja in lezko

janby gnyptomiu do togodnje kulmni

kryptomiu a nise i do stam. vob

stam. vob.

Ludgate Circus

Merlane ryba } jidolna
 Kalawide slimon }

Ajone marine thraon z d'olym kiroth
 ala oset - prakny mordercy
 kromow slimon napar France ma d'ade
 or P. Anen

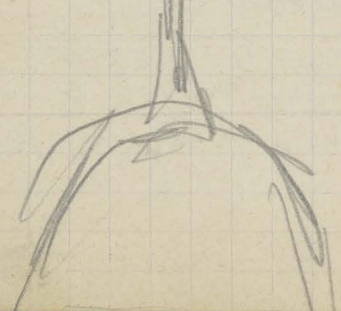
Moules slimon j'olue z ploge
 bernicles ^{g'ise} tarony slimon, ^{stoly} crepilly
 bigournaux

marsoin ^{ssardu} - ala w'elory
 w'it. w'itny d'olym



crapaud - rapuche - ancre

Lieu nyle - jej' s'aklel' yom
 ruyel 4 d'olym k'eronen s'istm!!



x 10 nymy 5-8 m
 w'it m'olm

№2:4 P. Avere Hotel Glouanice
 Lycopodium wędrony - tuciu ogrody -
 parus long wron - puzyci dwoi w
 3 osoby po 5 fr. Dobra - more
 Paleta. Mijny bloni sniry.

Gracny bethnamic try idog do
 ludzowli megalithonny.

De zincteldny a le Kasna strom
 stylone nutony - ale i twinnisi
 No rdze ingdnie i bethnisi acis bag
 au torfawisk

Kawet ogolone i skarlate puc
 konkuboni - blusowoni idy
 rygledyjs au menkiry.

Zaita wleci mirdygo blusowu u
 lotnej, ale staryj parasolow
 sosni.

Moje stuyppi - buki naryj - kromowidny
 A kolietu - ropowne odur las
 Sberntu p rybaku!

Tranic i dolini u wrodeske i
 miox, susowio szeroko na
 Sbowini dolni ai do wiersze
 asie!

Comarneau pari Atlantic Hotel
 n. 12: 7636^x

Moel Aumpele	Aumpele Moela
7:34 - 7:55	9:32 - 9:47
(10:53 - 11:14)	12:30 - 12:54
14:19 - 14:40	16:05 - 16:29
17:51 - <u>18:12</u>	18:45 - 19:09

Moel Concarin.	Conc Moela
9:47 - 10:22	16:11 - 17:51
(10:28 - 10:28)	
Aumpele Aumpele	Aumpele/Perle
9:12 - 10:20	17:29 - 18:33
(11:53 - 12:50)	16:38

Aumpele Auray	Aurai - Aumpele
8:27 - 9:27	17:42
Auray Carnoo	<u>18:27 - 19:32</u>
10:13 - <u>10:37</u>	
Cornn Auray	
17:38 - 17:59	
15:48 - 16:08	

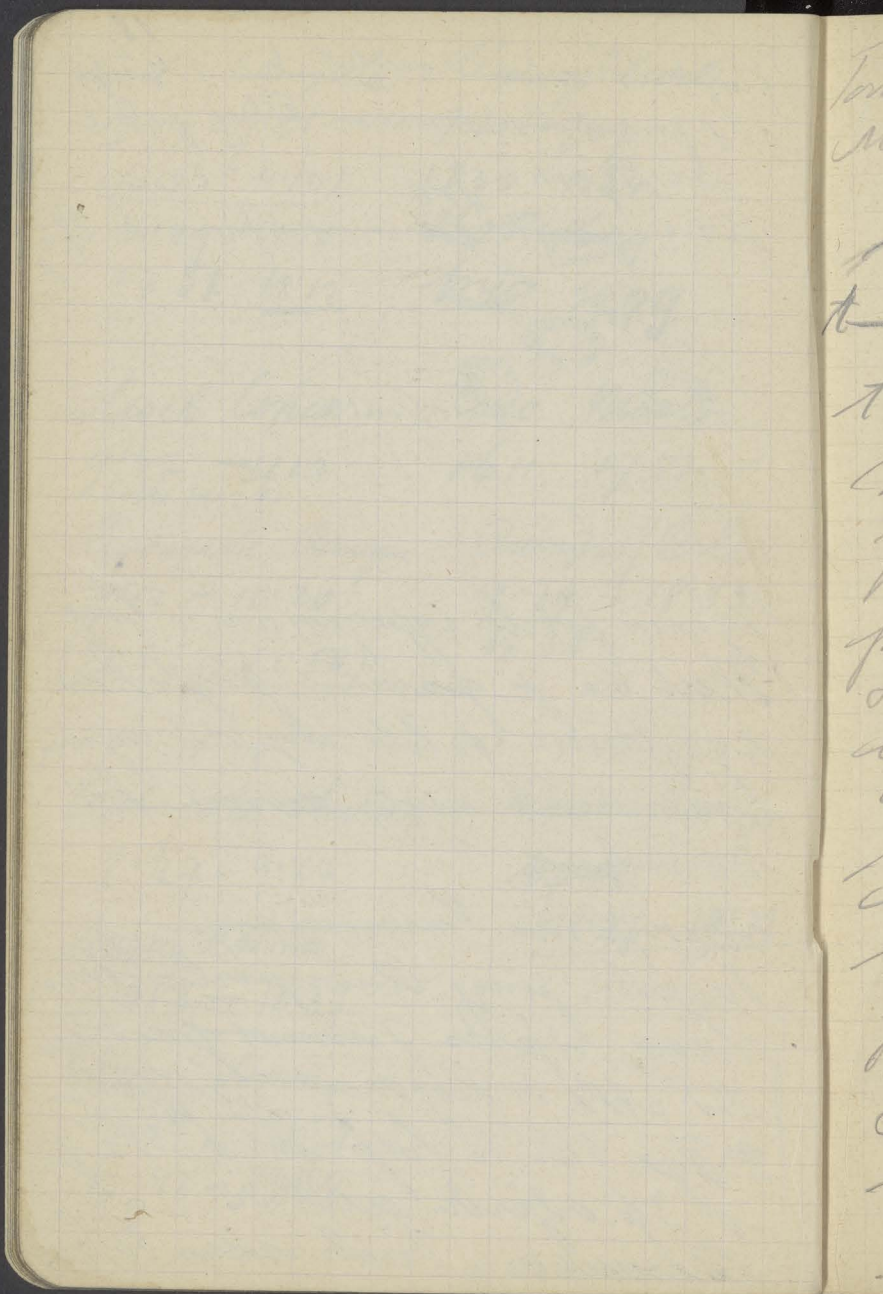
759.6 Ch. du Nordlet h. 1'45^{18.}
 y povic Concarnea Patru potne
 sardynca dok

764.2. ~~patru~~ ~~moros~~ y povic. h 2¹/₄

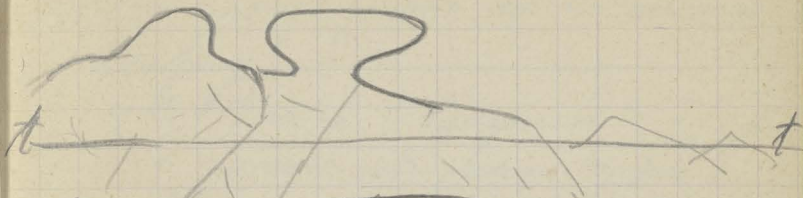


Bajorne fetele expozitione a Beg
 Meit na p granitru puzgata
 puzgata poteli expozic ajins.
 Coo micel mury avome sli
 avomeri.

Wierzy na Komisijom
 Kupide poug Amperole-Concar
 nean, adesia 7 minut poad ten
 tosi ASB. do Begmeit - puzgata
 4 tga bid to Begmeit o 3¹/₂ p
 o 3 p. orjide avb. do
 Amper. Tochi ors. do 6'17



Tonni & B Meil klavin gnyly nie
mekarne of Tid



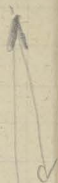
It ground Tidow.

Meubar ca 4/2 / 1.5 m
12 m² ca 250 g

Bayenne forny wethenii granita m
fnyfnyie Bey meil Terar na 4 ot
Lemofone . meubar . Tonnie gny
ly mikroloine of perioniu ruma!

Granit gubonypoti - oray silene
Indetny - 4 orolbunak listytm
Lupki . ba ale 4 Tonie graniti
Frenig wotnie oray : Tuppi Kopy
jarkis " pisany " granit
Kharacyty : Tung wk co?
A wety to jak produkci
u 4 , misy , rymenai
Dwerly - co ea studjam by
ta byto?

Xang Bm



0
2
a
4
9
1
6
2
2
d
e
1
1
F
d
a

Bozca wydmowy ca 10 m. nad morzem
 u. Hotelu jui 7 mow, i forma swypte
 a nieporównanie grubie sici nad morzem
 u Kerfony!

764.2 Płose v Bequiel L. 5' sp.
 (more normal. voda, weso wysoka).

Nb. tu su plazy swypte piseu
 urawnow - Jozefi guly u dole uloyi
 u cypis Dypierne! swie to same,
 Well traweni sie ydm!! u kaidym
 warie imy! robina musy plab,
 cym a byrdno ym pironicem pila,
 lga more tyks na Kortabie
 Ziarna!!

4 granicie 2 ktermisi ulroia 1
 pira tep u swie do nich post
 swinym ca 40° katem pironyony
 pcyntytois i 1 do linc tupski!

763.1 elitel des Dimes

Fala moza by lizac formy podobne
 do mularow a jednk bna podobne
 snat na plazy!

11. VII

Anglycy rognozji 6 coruży - ale!
Ameryka duża, są imperatorcy.

6.17 - 6.35

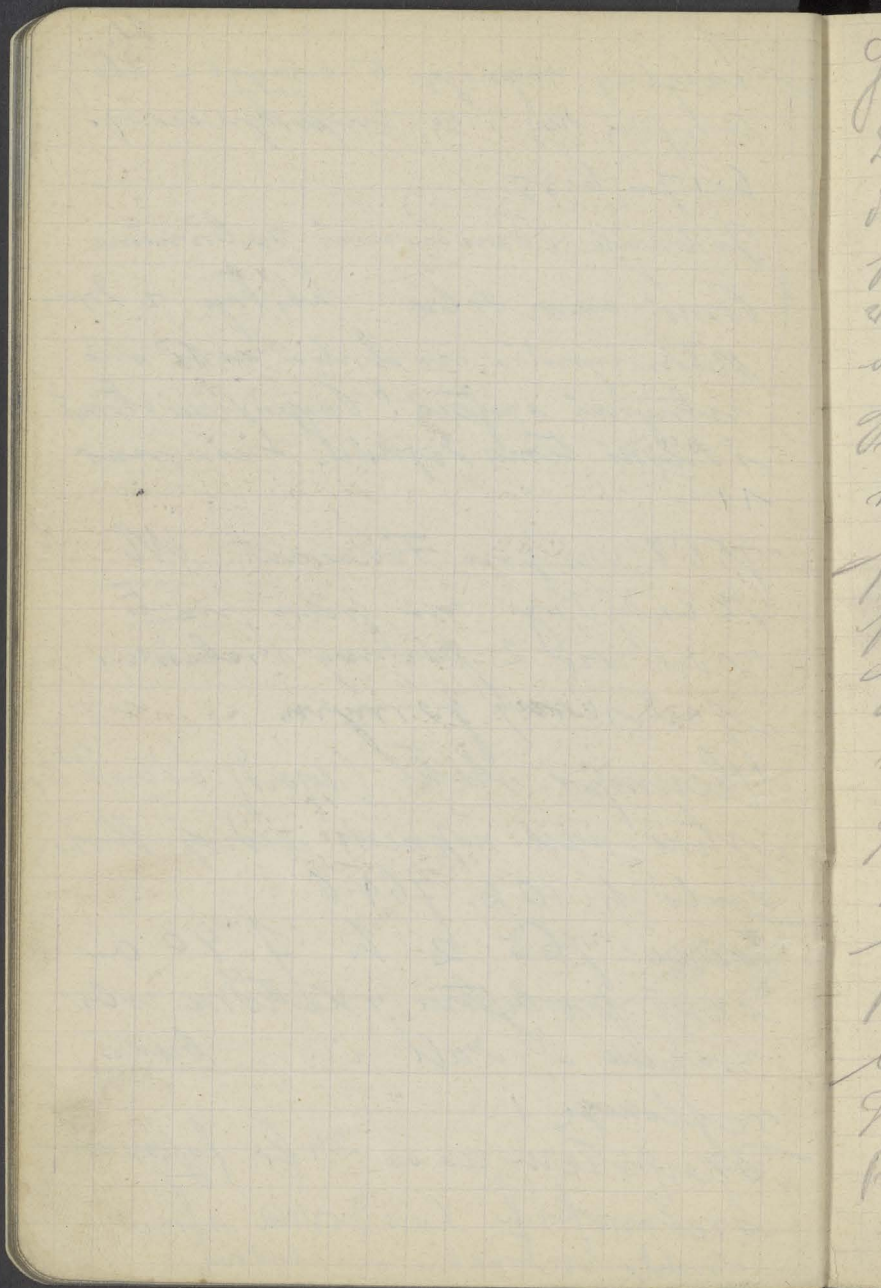
Zobronde & Fouessant zabronime
Tomoi sam sobie. kstoye z domy
Wtem wyidra na choty - niti nie
ustoyami a rofoca! Anglycyu stony
i dykni temu rognoz. Liedi nas
11

158'8 wci para Fouessant. Ab
K cady dyki na prawo, na E
zidi sie 2 parony bretonski
jedieny gorzym.

Quimper Hotel (Rojard) L'ind'or
stora neu nopract cadydy koto.
Dwli h. 10 p. 764.6

Tomoi 765. z h. 7'40 a
skryi preslytoru & kotidra sobi
zradenie - dali i... budi
reflexoye!

Skupisem (za ca 34 ft. fajansiu
bretonskich. Koto duzra stora
meble bretonski - slivny



Gotyka - inversus

Druga - Quimper do Opere breque
 dellu - Spring - ale rota breque
predno - carusore alg rapetone -
virgic ale maerue ca 40 - 60 an.

stone igni - rota istruionu forma
je caprie - kawalery skile

brivion - sta pony stony dellu
niej jedro litu f lewy uparuzi

plurion - brag pony gestu 6 gestu
procty dystroniu debruti i

spenubni strenystruziu - woytku
angly ost ivy 4 gou na wondo,

3ty - penoplem!

1566 Rozwodcu 119 m invaloy

Tu jesto systemu Aven - perme
alg - co saw? Cigle monotni!

Poru nutnyu stony tercu snove
logaty - ale rovinu tercu mede

700 - Barnales 4 87 h 11 a 10

And Meillod snove ipri - tercu
tugodny

Coix Doya ~ Anthus
Anthus - Anthus
Group - brown bluish 11.10
Fritton ~ Terence!
Diplo - Operle - Wood
Petro - legs for food

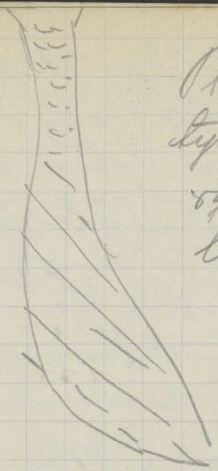
Quimperle h. 123/4 764'2

Do levelon borda Fogodny krajolom - leay
 D. south ygodore x sta do mopy 2 r. 1905.
 Ca 4 km na SW dle tam gdje gred.
 Mno pmeura ptra pizary pma las
 Clohar - tam tadre ruzi 2 gajmionti
 i topol i olon - Olnyruvi osiki pory.
 Zvacani, no nemu (ub konente
 sphytude ju u suderna tofory)
 kymuvi oskarujs na vatu W.

Kredni dom hotela depoye h. Gp. 5 1/2 p.

7652. —

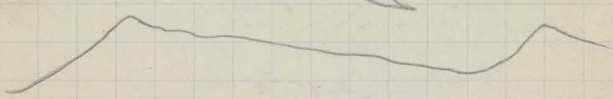
12. VII 764'6 h.



Skup. Aulicorum
stylus proter emburji
cydnore cyppus &
lydell.

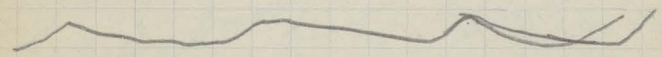
S

N



S

N



profile cydn & proter emburji
(interregio nauigzki) Aulicorum

No. VIII wyjazd do Auray
 z Auray do Quiberon
 Długa i Quiberon - dwa liny
 skomunikacji - albo na górze albo
 nad R. - aleje i skały starym
 - żyta i orzeski; prosta linia
 ciekawie tymczasem - 2 odnogi prostej
 i skrajnej.

7687. poronect Quiberon

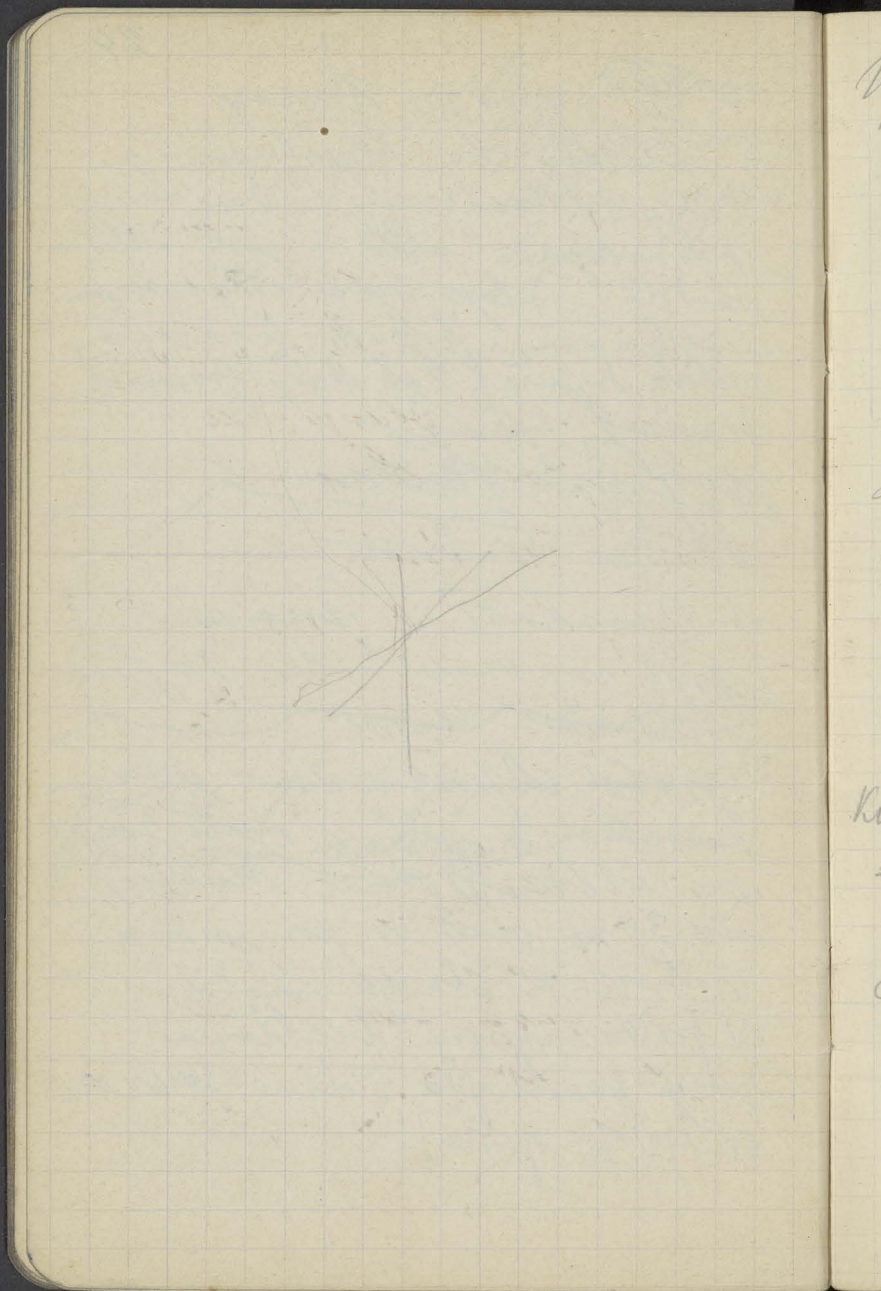
St. des Poulains

J. Bernhart - Gniezno
 grób na szczyt w. 50 fms.
 Alkwaie - kame

Grota Apłkarska - masy-
 wny - sil i kolumnach
 na wschodniej stronie
 - ca 35 m. nad s. p. m. m. m.

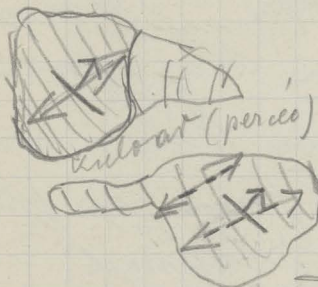
Wiatrak z starym zegarem
 W priar wyspy berlińska!

Drogi przedmowa Dolina Saurzon
 10-12 % sp. m.!!



Belle Isle - 25.
 17. VII. Breston - Carnoi -
 Lormariaymer - Aurai
 Kraj Kreston - Dolmenon
 Cromlechiu - Kraj gronita.
 Kreston Museum Biele u Carnoi
 de Rousia (?) poznaji jezika polski !!
 autor napisu o Dolmenad

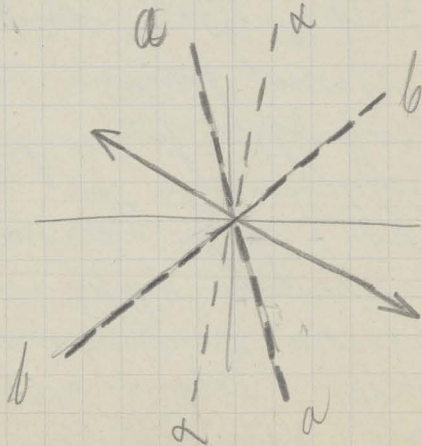
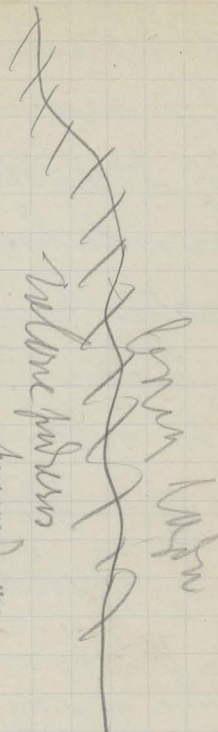
19. VII Ile Perée
 Wiek gronit SE / NW zapad NE
 ca 75° SW / NE
 Wiek gronit NEWSW / NE zapad
 ku NNW ca 60° - ~~to~~ Breston
 E normal porianu ku moru
 krajnja porianu najst
 pjeckinica ca 2+5 m grada
 Dalej uyspu dieromu faly
 poveradit wyapy woldi u
 posom wieretostny boston
 Lokej - Dalej u moru piewe
 cofy, wkom dlongu waznem



→ kulayi
nb direktorio



perpustakaan

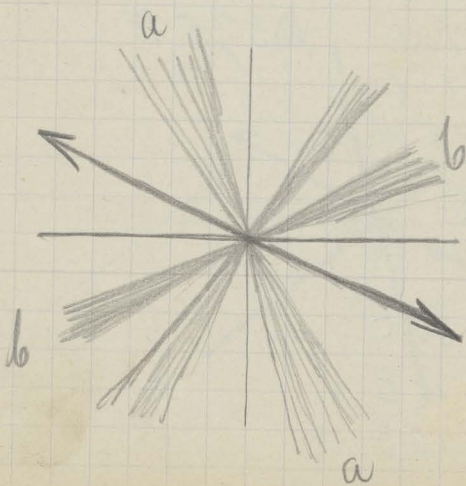
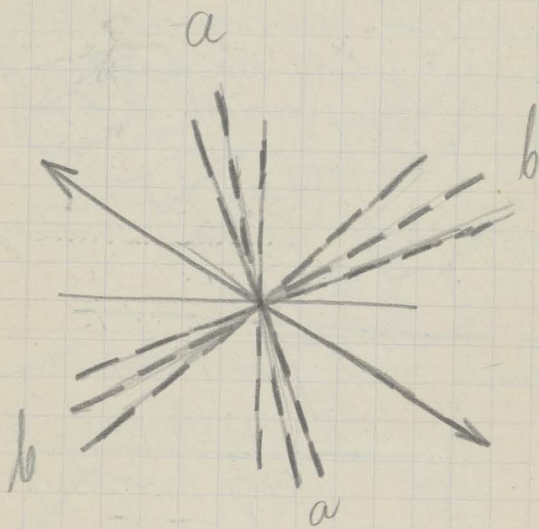


26.
tej obserwacji - ale jest pod
podaniem nona. Wzrost
transwarsie nise - co 6 tygodni
z pionowa morskimi umiarkowanymi
sie wzd polny kierunku ca 8m
do nise wiecej.

Wiek warstw gipsu i kerfny
S 75 E / N 75 W

na plage Gise E/W (dokladnie).
S 80 E / N 80 W

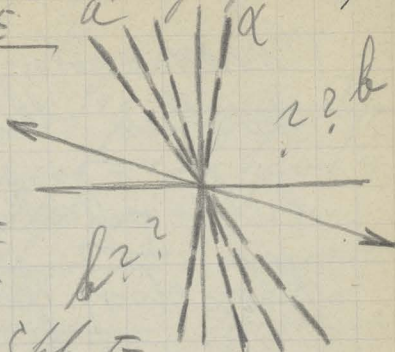
Klasy: S 10 E zyjy konylny F
S 30 E S 75 E
S 110 E S 75 E
S 115 E
S 15 W
S
S 20 E
S 85 E
S 25 E
S 10 E



Micro Nley nu E of ploye grise 27.

S 70 E S 75 E

Witoni S 18 E
S 35 E
S 5 W
S 45 E
S 5 W



Micro Nley big S 66 E a

Witoni S 90 E S 110 E S 125 E
S 25 E, S 15 E
S 45 W

Micro Nley nu E

Witoni S 70 E

Witoni S 18 E S 25 E S 30 E
S 30 W, S 40 W, S 25 E, S 30 E
S 115 E S 110 E
S 40 E S 30 E
S 115 E S 120 E, S 125 E
S 140 E

Żyła przegrany tu S 105 E

Kropki tu są i okami
4 biegu rowu

Chromos tiolore
Wratteus Allochome

Sella - Bretelle

Kloctory propior

Jöyerna

Isotruu

The VII report. Referring to St. Molo.

Quasi superle - Redon.

Ugon Redon ca 149. vortubey type
accumulogj ney - ole tyllat is
dolmad edge sig

at Redon Ugonobn 6 vnicim
tyg volin papper - - dymisye
strye, ole serpent. : asyme
byeruy.

menin to some peneplen -
mang edint.

hymie store vmanobie, albo gotyhtie
Kouky. Poimie stie!

at Redon paccim 6 3 vikkie
rebi. Buidne volun foy

Nape sody - i Tak vankenye
one bok! Pny 3dey, nese
lojcora, vneiltz - furel ce
Q Rm i vnoze vovnie!

Pny IV see cutvone gory
vypreparovone i, stant bar

Soc. d'Innovation
Caenere a Anglis
(Liverpool, Manchester,
Havre) parrying
Fronys & wepel
Methle & Anger

Myriophyllum.

Cudatory way! XX

Ranunculus serpentinus
 periphyllite views - all
 study through other - 1870
 known to me.

His eggs by the near way
 system - brooding end

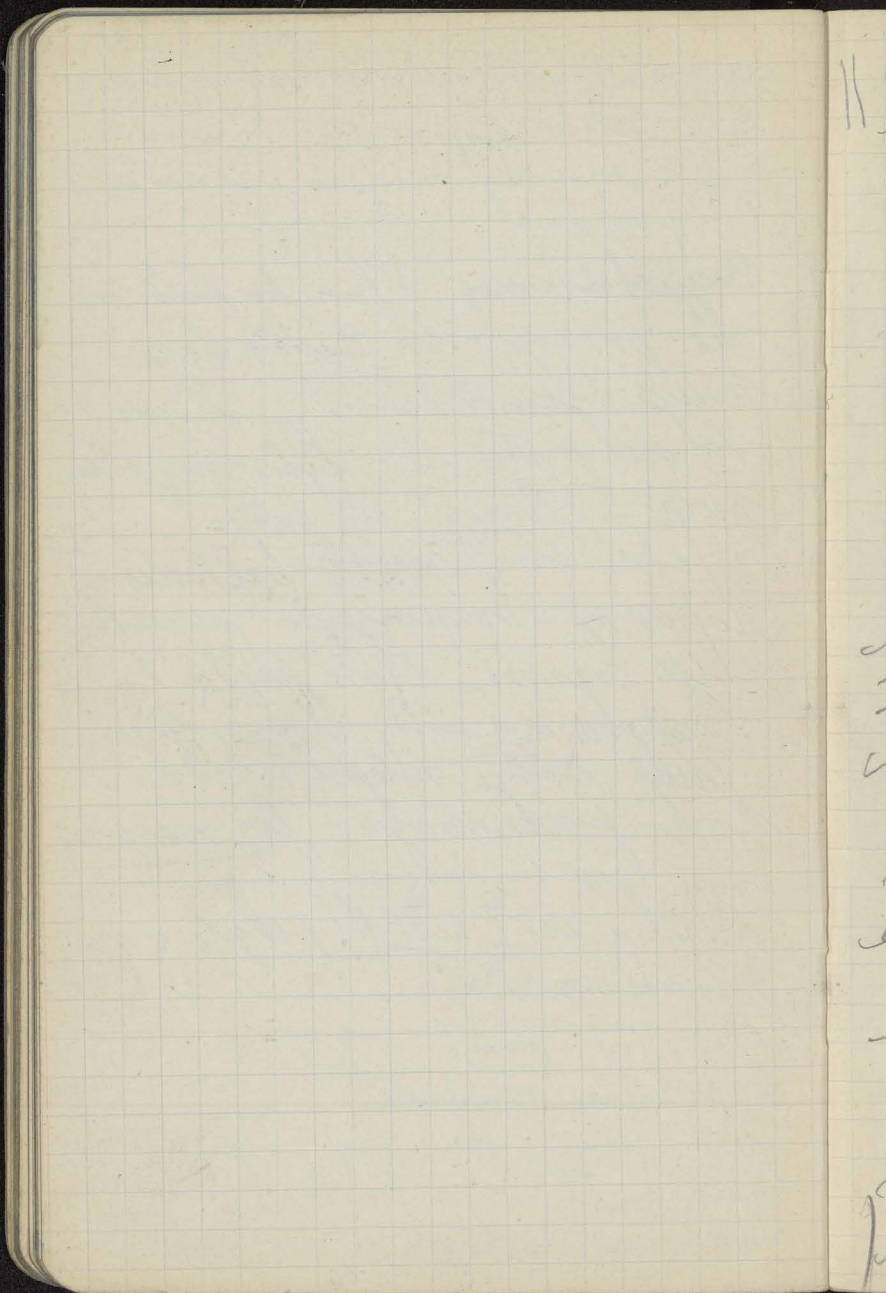
(Hatch Ardeny fragments).

The creature study - origin
 seen?

XX Ab to ca 15-20 km from
 Reunio - spawning ground

21. VII 1870 - 1st time

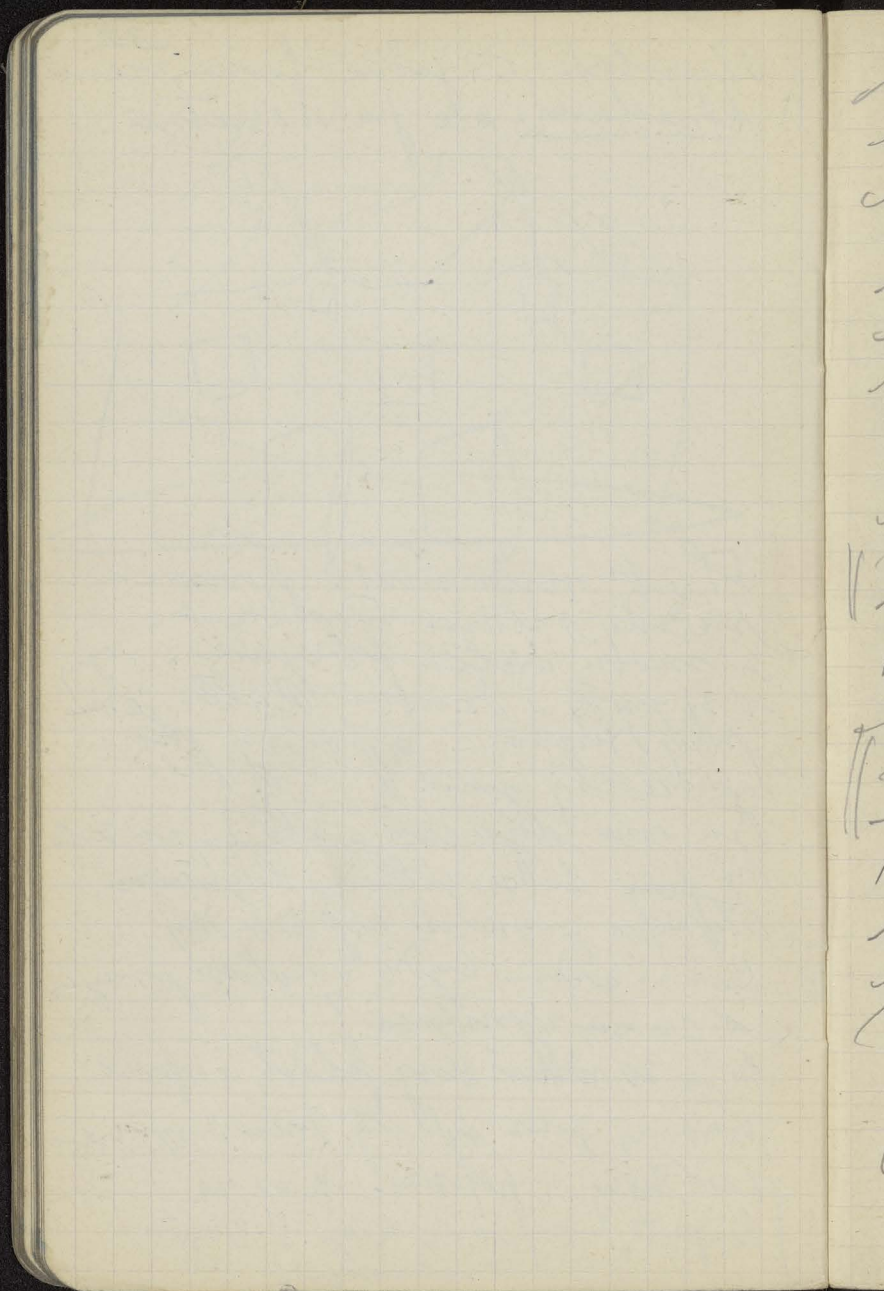
Alvino - Crypta - by the line



|| Otmelovici si jednu farmu se
Stredami ale ja v Bretinii.



Stary nicozovici - jomder
svetly i blime nicozovici,
i motu velike pbrayis - i vazy
i vy gorny i domki Rictler jedel
pny dnglun - a pociy / ke
vredelky goni.
Ba vido slozeca - ale co va vto.
ny jny lada vili - vutavro
Stokosa - zkratka naj b. l. dny
Cvi va vndane bydio v volok jomny
a co za vymionna?
Za co 20 mltami vny folist i vprasi
vndovny jrez sylcty dnu: vprasa
kultury v pojvni. a co va
pogoty vompvnie Ruzj!! vprate
voburion!



ale jarym - Tapan - wies - jomies -
 i tuncu rominu z jancuistodrie
 ptoioneeu mid tent. Oryes - umd
 unpu juu oxideu treguzo - Orlu
 i mowu, wie lanki Na jodas
 etod swet bion wreda! A to
 unylo wnie kolei - jomies!
 Mehe i spore turete i wredie -
 zarstoy chyla honprontitue!
 lo w unody - tom turete padolij
 uolor do fimentu - Tu jom
 rosinu & Tony

Knj 480j otorty nri Bretonia -
 alle zap care' lo yella stornio.
 1880 brustanowu mudejne
 24 Bretonii meoy

Bassington West znowu tom jutyri
 welenie stornia a la Riald -
 wle dloni z jodis unu zial
 Nymu - i turete za sunelnu
 S Sporo tu!

Endony las z jsewar znowu bnowy
 renty i to alty stornu edone
 awvicty Bzen

$$650:305 = 215$$

400

950

$$80: \cancel{14} = x: 60$$

80.60

$$4800:17 = 282$$

140

40

$$2820:305 = 924$$

750

1400

34.
Kryptic mise multum botane
na fason a la R.

Lilve rachimverie - budzuj
na myta - tade, nide-
qui v phistom.

Widc mirsto mo. kraj lotus
lusu

Ca 7 h. na South. fupre o m
arbitrine glin, chlozsi b.
podobn k lesu - moze glin
lenes. ale nte vide erat. ut
scypt. fatore !! lasz o mni

(Brookwood - stouja)

Kryonic jureis 2 b. dymofotjone
i nide porie - jaden ro nuer
mity pan - zedzuj do m nide
repharuvia org - ale ja. by
teca rotrunigaliny

Zakid licot LSWR. tyto
stomymis posturam thomi -
mim i diernej panydy. of
publin! Trompi!

| Casel
| Give over London

Weybridge jani a Chapman
to autu a bicyclo.

na chitelporiny voluti, jedy
atpoyvat. Koto Walton.

lobar chumnej!

by krome tely - lady - onyca

brochovna jaryca a vivotu

mya pmandu vygolu -

vybystu - vicy tely mura.

I ciggle juroli; coras lndiej

na la tu juri lonyca 8/2a!

Dielina oviolec Dnevnyca

vyd - jonyca - vyritu - avdore -

la dltro" vici na fylan do vici

r'lyntovni.

Lent by the right hon
James W. Lovelock

Judge Cook

36.

St. Paul spungen Jordan
Wellington, (is it nothing
else said ?!)

Gale Not. Gallery

Halberm Chrystyn Dunson

Wogarth 1697/774 Coy. portraits

(Wogarth Reinagle O. S. Gilpin)

a G Barrett - John Wogarth
by John Wogarth !!

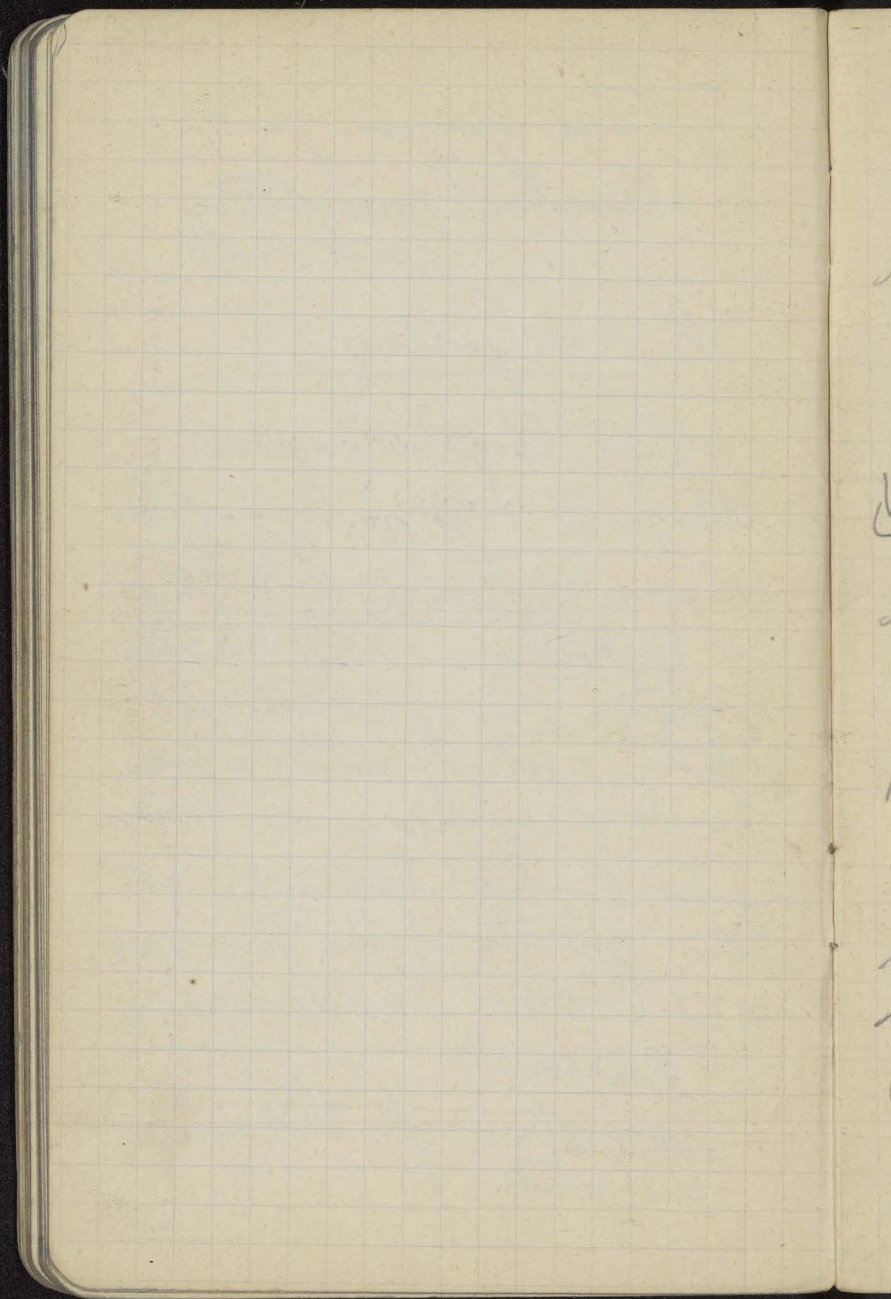
Talks out of front of a pole,

some specimens - we heard!!

264 John Crome Moonrise at
the mouth of the Forc (1764/22)

1037 Crome Landscape (plate
Quarries!)

Gainsborough 2638 malutis
and portraits



Turner 497 Crossing the
Dorset - bright Dale!

- co sa souph vestya tu i gria
indue

Constable 2653 Speckley
straznie prade 4 dnd hod a
dojenie i pradne zym uolre

Weymouth Bay ²⁶⁵² - cupine
trunovic efastis ntuwiny

prawl 127? The Lenotaph
~~sa 2 +~~ Cyril Reynolds

Jenna Reynolds County proutney
i nydla portreidre

Cambsboroug 683 - prons
i bign. naku, oronye nygolun

1811 covus (covus) cuida zyo!
les efastis naku.

Quinto Rem - Lot i japo Harty
suda wyndy 2 sudny - alen
sodme one vyphodny

Vronic fox 2
pluon

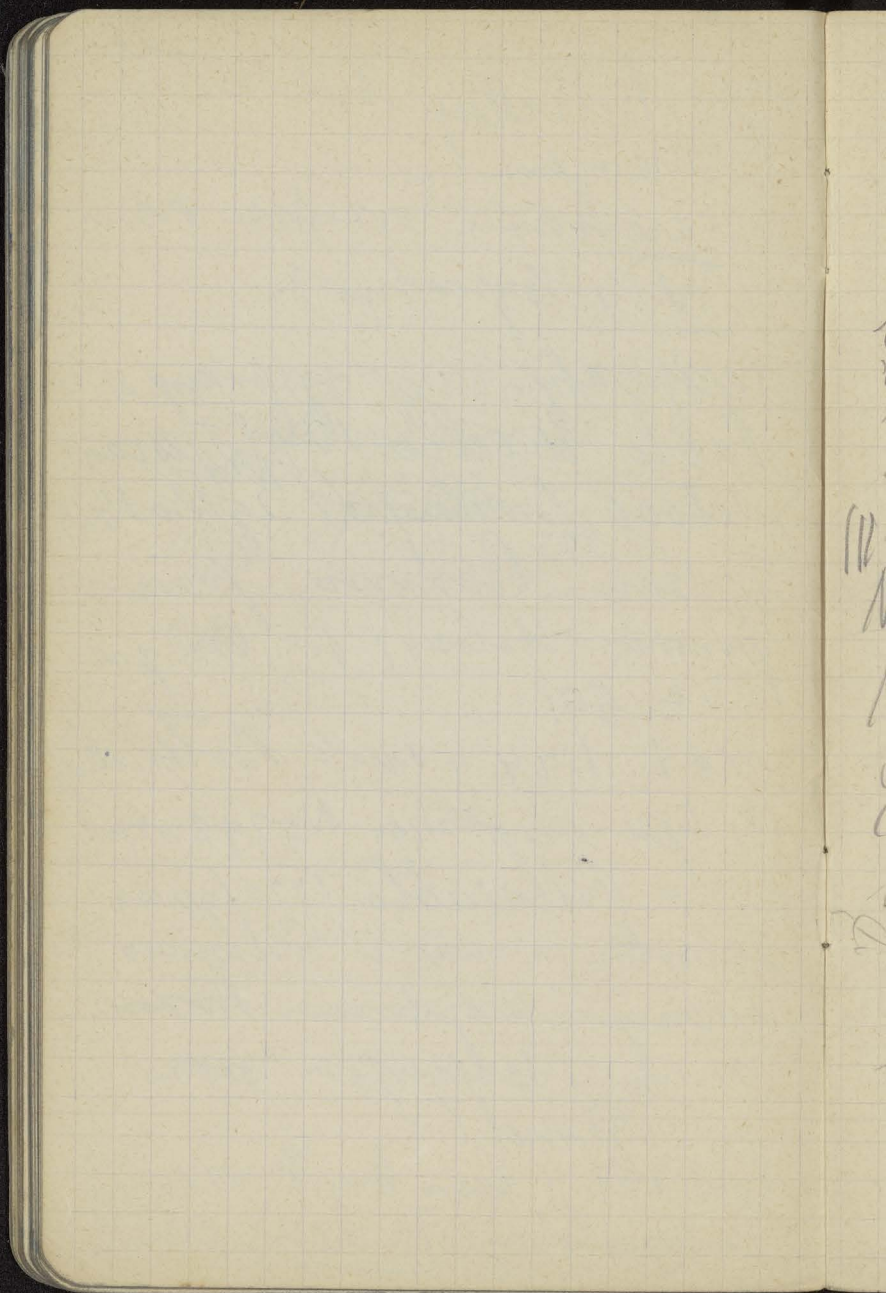
Vronic de Charonne

782 Botticelli's Madonna
meritum
Heretikon: Pookohu ruda
XIV u Wyrostyjsko

Serpentym wiej cypriacy u
Pablo Uccello 1397 Juan
School Bottles of St Egidio 1416
To samo ⁵⁸³ Benorro Gorreri
pomonie Heleny (du Eric gury
No. 591

No. 1124 u owde Botticelli
u typu smyrtuwa No. 298 Apt.
No. Pollaiuolo 1420/98 da
Lebota - and i rudymko,
eneruza Knjzobracz Pookohu
miza - Serpentym moki
- Dime!

Botticelli i jego byta owde
ja uwoloduje Fredave, pty



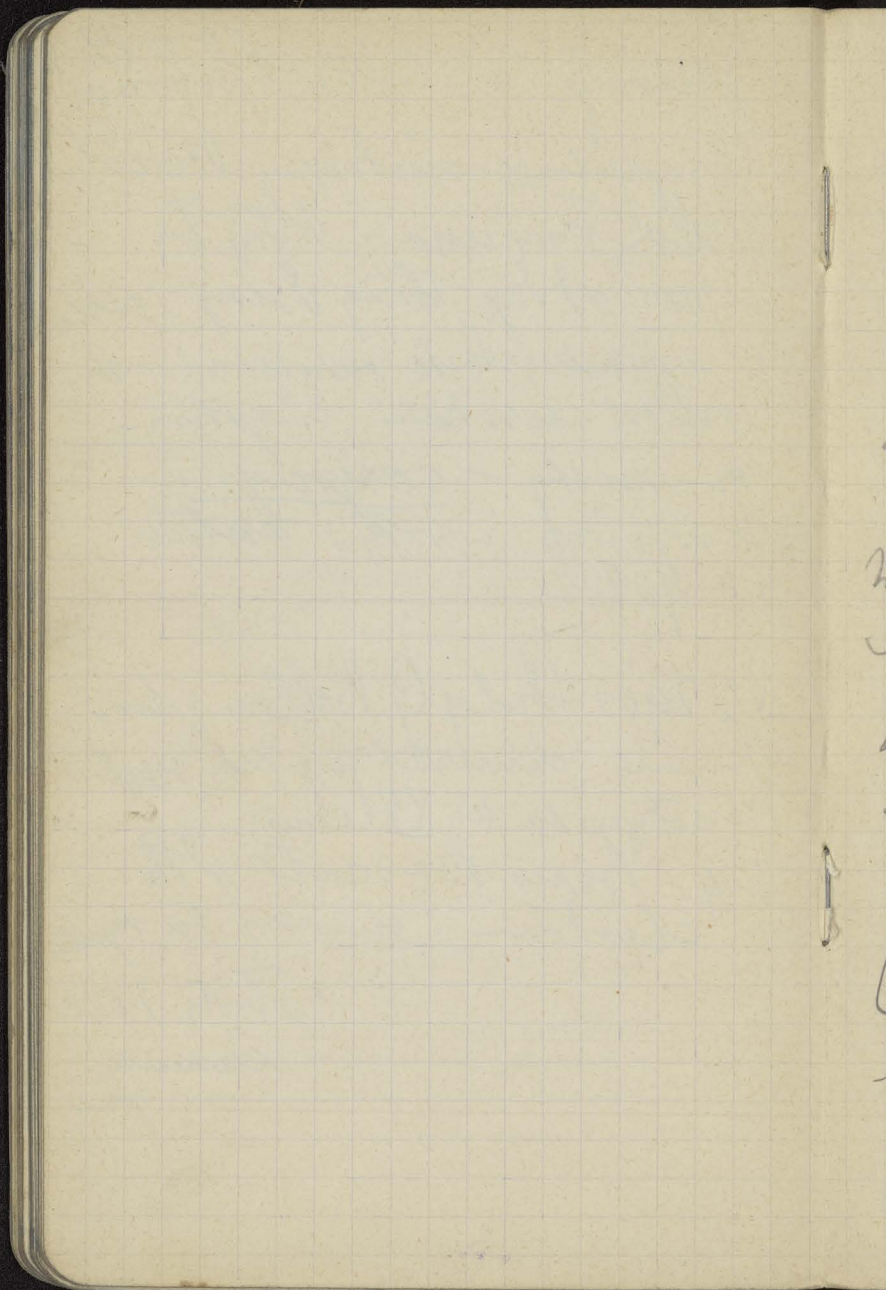
39.

Geografische molans u Portonico
 Mendytone archeddyng Piero
 Della Francesca - King Tom
 ejcar. oddoj King Jany - udeh
 i u ptebtrakeie uveadmi - na
 wron urodein Chypton -
 or rusty - verisery i
 || verisery z woty i tekstura
 No. 908

No. 2901 School of G. Bellini & Mo.
 Jannie churcheki pygdyne ~~roch~~
 mistygnic # XV cen.

599 Barco Basaiti Ito
 Leonard & danyy Fu system

Floty Doen
 Kuumu
 gomy



Las u Gros. Bellini;
 Kingdom re. number to letter
 N^o 812.

u truce obvie Gentile
 Bellini (Adoroy p. feruon
 pner. d'is. Mocenigo Giovanni)
 more Euganee.!

u portrey Lorenzo Lotti
 "Stylu" fous line uylom
 "i" uylom, 1105

a u dreyim N^o 1047 portret
 fonnitij ionija. Co ra
 uylom uylom, uylom!

a Tyayon !!!

Co ra giesi u Stylu Veronera
 To uylom uylom i uylom
 Stylu

astric show!

Tu są Rubensy!

Van Dycki

Terwer'sy (krajem holenderski)

Mo. Annyia Cory (odgry) i ino

nie lepiej nie porad

krajem jendemu, w drude

na rannem de Steen (1636

Rubens (N^o 66).

Hubermay krajem - to

Constable krotk. i ino

Cy i ino naprawde i ino jendemu

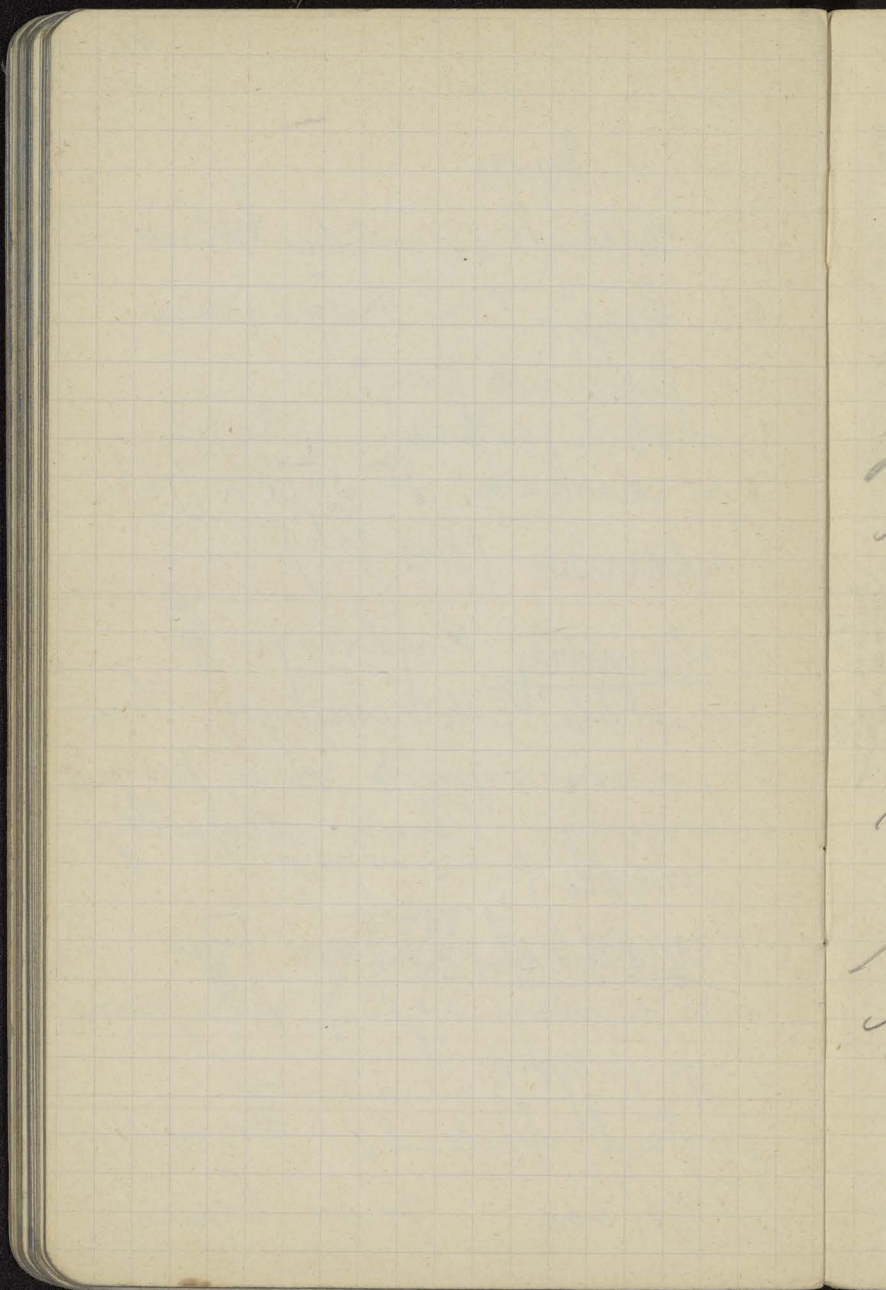
Molony - Chown, aleja chyt
i ino!

Russardel do krotki typy - do

ci i ino i ino i ino, i ino, i ino
i ino, i ino

protok. Holend. Frans Hals

(1500/66) - grupy bozine



Cuyp ~~and~~ made groups
in Kromm Np. 2547.

mek - bari kromy - bary
No 823.

Romboldt ~~and~~ a part
Tomy Chrysten pried Pih.
plastym maly (alobutem)
No 1400

von der Helst part
Kromick widk Holowdy
~~blono mone~~! kromy 836

i mone maly maly
holowdy - lotnie
Kuchlep etc!

Gield gatykier maly
Jachdram 2531
Kodiki w Kromem

Hotel? Norman House
42 York Road Lond SE
Mrs Mowdour

125 179 173 177 121 119 114 118 117 116 115

1500

2000

3000
Verm.

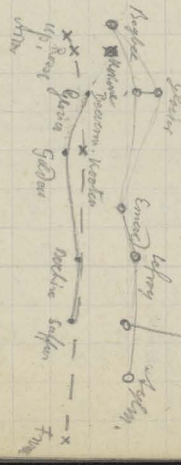
(9142
909)

L.C. 2190 - 2550 = 360
 2180 - 2630 = 450
 2125 - 2450 = 325

200 } 160 am.
 125 }



2150



Cabmoyle
 November 30th
 ca 1884

history: Thiergarten, Bois de
 Boul. i. Hyde Park - to
 same! - a kalkuerei cyrod
 evolutiony wie to same;
 woy, tute wolno, w oyst
 po terminach chodzą a -
 jednem dacie! wie wolno tyła
 przedni drog - chodzą po terminach
 boadica - ang. gauda
 prama nymoskił bō mōi
 keshubus tōmōi - tōi utōng.
 po ... rymetōmōi !

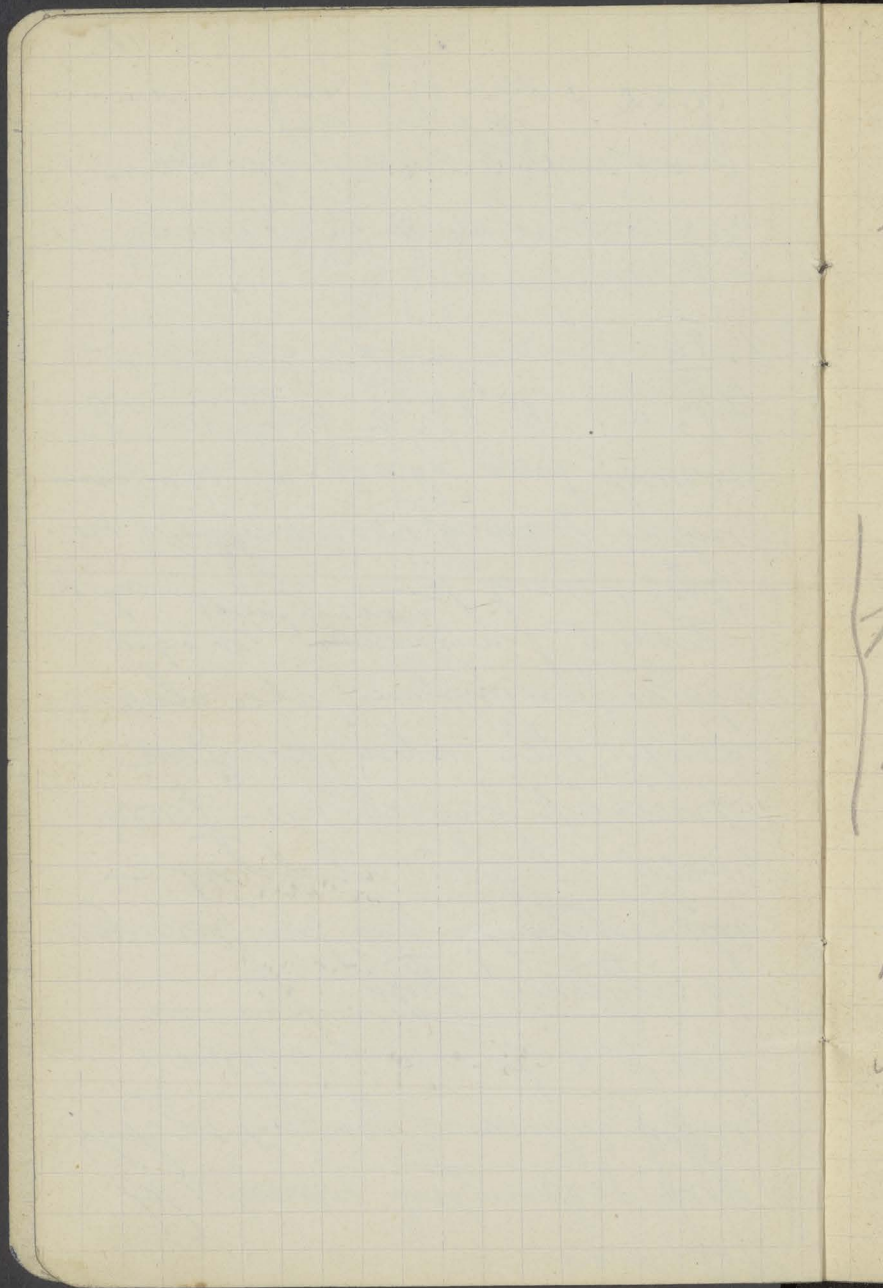
Teron Fp. phymie Pantie
 energidante do mōmō !!

F $\frac{1}{2}$ p. dōmce igimō stōi,
 na prōmō bōi pōllōmōnta jōd
 jōrōmōmōmōmōmōmō, dōmō dōj mō
 kōlōmōy.

Vorone i krotky - dyha na
Bivodere!! dlya svivodka
gryze dnu - mnen jz
prouny dja !!

22. VII Chudodjuz po rievie at
7 1/2 a. O 8 1/2 a vstupitem do
svanej filii dymu - i svivodem
gryze dnu - i svivodem
o gtej i svivodem jenu volij porydki
i svivodem o jnu ^{marki po pichle} ~~svivodem~~ No agot
svivodem porydki - at clerai
svivodem, alio volij porydki.
- Svivodem onytelokie - porydki
svivodem - to gori svivodem -
svivodem svivodem svivodem.
Do svivodem svivodem

Jak o v plonie Londyne:
Porydki svivodem (Berlin) svivodem
Svive svivodem svivodem svivodem
svivodem



Peru pottery - Zdzisław Szafraniec
- antropologijom i psychologijom
independ. studies - Dokumenty.
- skryby

Chcę do niej Peru!
W tymczasie Gwatemala i Bawona
a dalszym.

Do i wretencadej „pottery”
psychology latynski ryby!
a co? Ann. of British
School at Athens Vol. ~~IX~~
IX p. 62.

Jon to byja z Heraklesem
Magrodie Hesperyd (zaj
i jebite!) legenda i lomy
to niej skryby.
Fresh mynsure - chyl a bawona
stowo!

then pajama
cravat

braces

notes

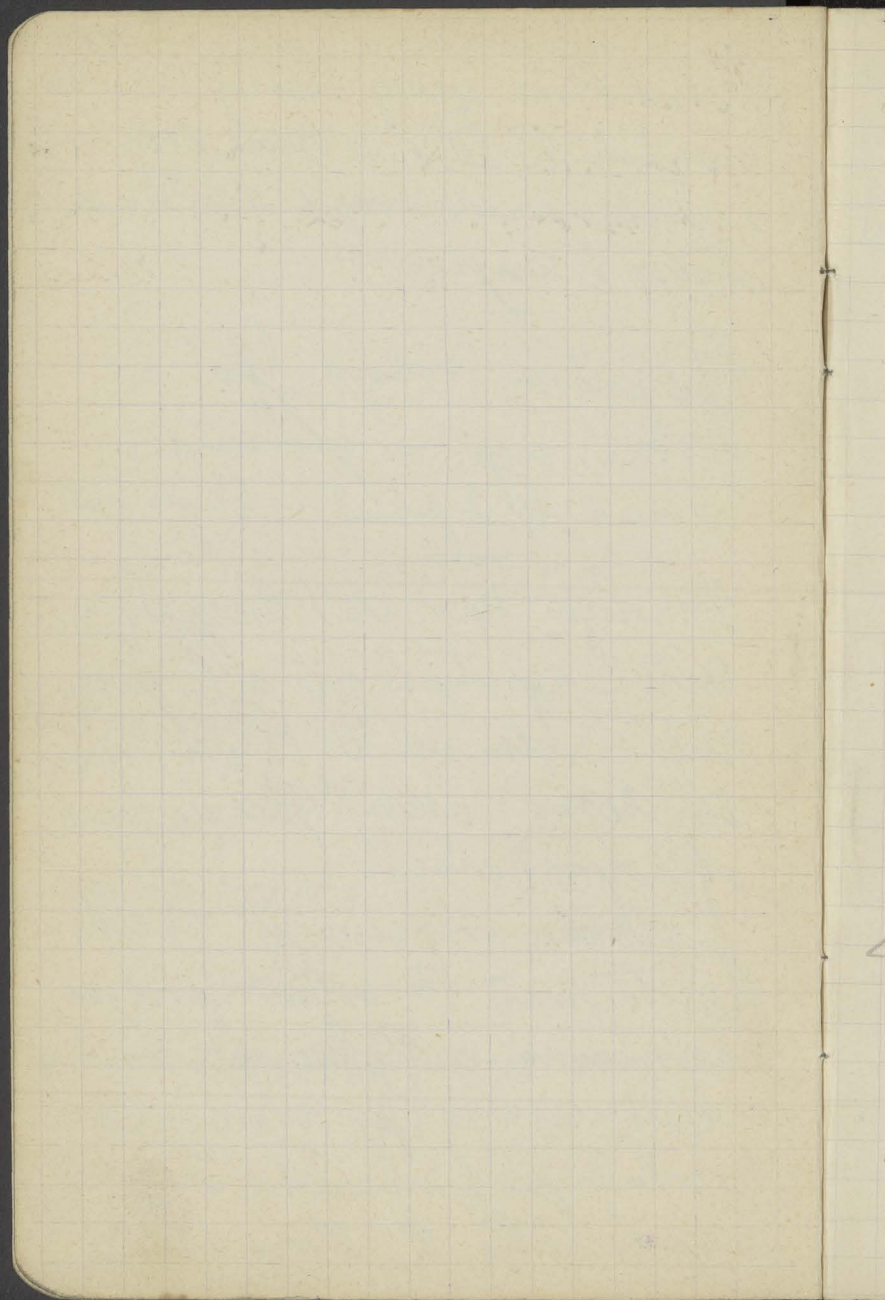
copying pencil

Perovskite very microcline to
medium + III 4. in most of the
i. d. d. and in the whole of the
Kunz i. Kunz.

Perovskite color "Go" 2
pinkish sup. = glaucous 2
orange 11 i. pink. (brighter etc)

Francis River at New York in
Ohio - exfoliated into white mica
mic - yellowish 10-15 mic system
in d. d. - very fine mica
of the amphibole.

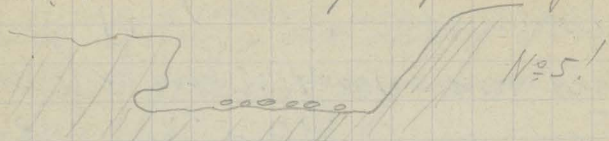
My new residence in Hallam
Restaurant to which I go,
recreation - Helmer's & many
others nearby for them - co
found in the process - a
wonderful to Herr Hoffmann



Anamirta ^{Judye} i ^{Ceylon} Coscinium
dawa yang - dr okary smply
muju gmesit regado st ? Ha
cretyo ?

ter wing outlet!

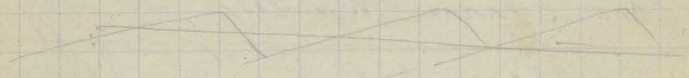
1/50"
 Fot № 1, 6 fragment pła bregu Kępczy
 № 5 kuluar z peneplenijn. płaskim



№ 2 kuluar głęboko budo: 1/100"
 na o Stężyca na

№ 3 ltko dobre

№ 4 partya bregu rozciąga nie nie
 "100" brunna



określenie SE/NW

№ 4 aktora przylatku głęboko "150"
 Tło owariani ultraj. (part bera

№ 8 partya skai z partem S. bernhard
 przy. pt des. owariani "120"

№ 9 i 10 na Ni S od pi Apr
 part ultraj. głęboko "100" - "150"

Rozprawa

N^o 1, 2 menthae uolae pedons, in 3 regim
 in radium, solo i altone - orone
 1/25" i ca 1/6"

N^o 3 sicut in N. 2 humulus H. Middel
 na uroj i altone. Menec 1/100"

N^o 11 minorcaio gnapu no breque
 lapa 4. de Percé

N^o 12 de Percé

N^o 4, 5 abipomic si uytmetu a
 dmiat ulivim i ptonoyne ptybtayne

N^o 6 plus Korfony

Rue de l'Étrépaté 5 p. Piore

Antwerpen Begmeil 8:50 11:15 1330 1715
Begmeil Antwerpen 730 1045 1505 1817

Antwerpen - Beand 8:30 1015 1330 1715
-945

Beand - Antwerpen 730 11:5 1545 1835
prigrenne F

Remmes - Dol 10:50 | 13:54 - 15:26
12:13 - 15:24 16:31

Dol - Lison 15:40 -
20:45

Lison - Cherbourg 20:56 - 22:3

F. Arlon - Arde 7:34 - 7:55

Ardennes } 8:40 - 12:21
- Remmes }

Rospendu - ~~to~~ Carhaix 16:50 - 18:42
Carhaix - Morlaix 19 - 20:46
Morlaix Roscoff 22 - 22:52 }

1715
817
7.34 - 7.55 - moel - Annimpere

8.27 - 9.27 - Annimp. - Suray

10.13 - 10.58 - Suray - Annimpere

10.36 Carnivi

Moel & Carnat. alb.

Quilborn ^{to Belle He}

II Diet 8.15 -

atford 15.45

17.59 - Suray

18.27 - 19.32 - Suray

Annimpere

Kerguelen

moel 7.34 - 55

Annimp. - 8.27 - Rennes 12.21

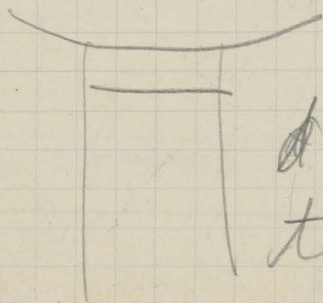
Rennes - St Molo 1.54 - 4.07.

De Palus par Houha
cotes du Nord

Billet de bains
de mer aller
et retour.

Mélon - Quimperle 7.34 - 7.55
Quimper - Auray 8.27 - 9.35

Auray - Quimperle 14.24
15.50



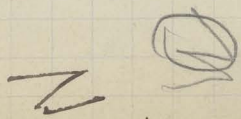
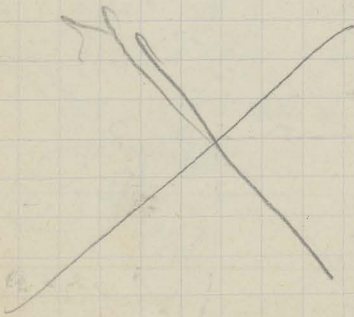
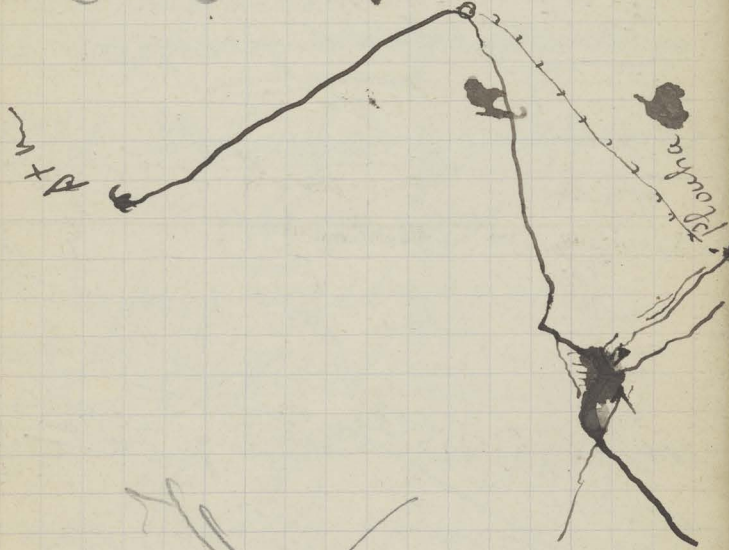
stariy

ha

Le Palais-

Ch. N. H

Paris



N

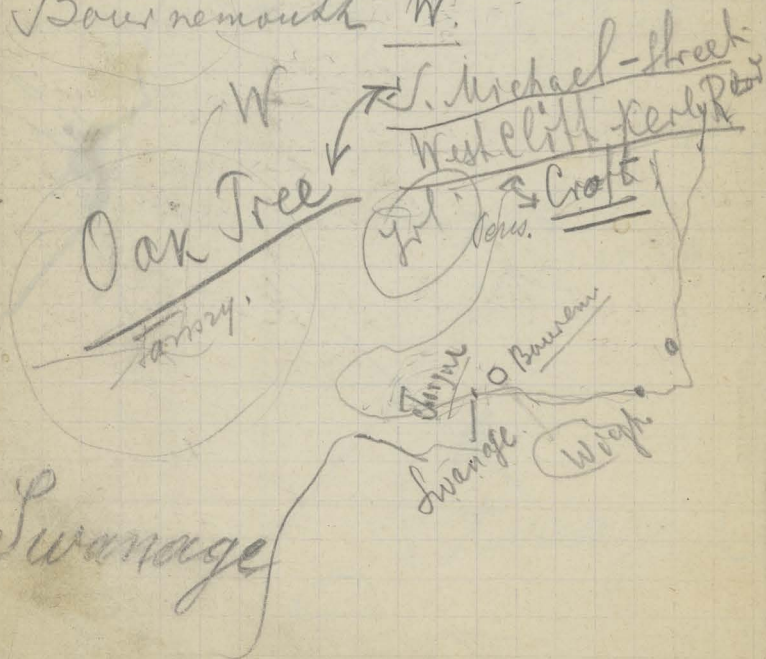
Romanowka - (Koneczalska) Siostra Spiwna
2407 Fillmore Street. Frisco Cal. USA.

Phelps Bros Co. 17, Battery Place N. York
Agent Austro-Hung. - zapytajmy o 25% wloz. 24
sery: mowa 1. X wyjedn Oceanic? N. Y. wyjedn. 4
p. 10. X 4 Algierne; wogole 20 X na 7 f. 7
i jak wyjde z ceny?

Mosciicki subpedal prasy -

Porindwany bryc. Au.

Bowenmouth W.



13 Quai du quatorze Septembre Boul. sur Seine (Seine)
Brunhes

7. Boulv. St. Germain Morellet Paris

248 Boulv. Raspail Martonne Paris

44 Rue de Fleurus Margerie Paris

7. Rue Fovey Danioussina XXX

S'adres les Brunhes Seb.

Rue Richpaus Hôtel Richpaus Paris

Hôtel de Kerfany (Lepage)
eu Moëlan

par Quimperle
Finistère

XXX Brusow p. Ruyai gub. Steuten

Josi Basteur Rue du Tot

9-12 a

Kuiper 23/45/75 cm.
poleca! 18/35/60 cm

Dotryca naryzy. 1000 v.
Denimot. misnomie flenara

Reny!

He gotziu?

Harjelen

Rorinina



in Etob. totocorep

Konico totorca in
rypie Seclant podacy
Carusniego!

Erorya lodowcowa (mosen stonyt!)

konopni - podpiorane -

Lafoteny

nse mapy dwinyt m =

+30 - 110 Hgas.

Przechot apacem abroniony

Tabur. Kaniencio i siuctu abron.

Rekontra Repirdent

